

Зурвийн жосгоолм

Хуурос	Нэр	Тодлоор
01	Зургийн жагсаалт, үндсэн үзүүлэлт	ХТ-1
02	Таних тэмдэг, Барилгын бүтдүвч	ХТ-2
03	Тодлоор	ХТ-3
04	Материалын түүвэр дэглэм	ХТ-4
05	Материалын түүвэр /тестинг/	ХТ-5
06	Барилгын долорхи номынцооногч машимсэх	ХТ-6
07	Ерөнхий сөрөлтийн самбарыг дотор ба гадна гэвэрдүүлгын хүрээтэй холбох	ХТ-7
08	0.4 кв-ын тооцооны үндсэн бүтдүвч (ЕО-1)	ХТ-8
09	Төхөөрөмжийн самбарын зарчмын бүтдүвч (ТС-1)	ХТ-9
10	Төхөөрөмжийн самбарын зарчмын бүтдүвч (ТС-2)	ХТ-10
11	Төхөөрөмжийн самбарын зарчмын бүтдүвч (ТС-3)	ХТ-11
12	Гэрэлтүүлгийн самбарын зарчмын бүтдүвч (ТС-1)	ХТ-12
13	1-р давхрын хуучит төхөөрөмжийн байгуулалт	ХТ-13
14	2-р давхрын розетгийн төхөөрөмжийн байгуулалт	ХТ-14
15	Данго хонгоололлын бодуулам	ХТ-15
16	Данго хонгоололм, газардуулгын хэсгээлэл	ХТ-16
17	1-р давхрын гэрэлтүүлгийн байгуулалт	ДГ-1
18	2-р давхрын гэрэлтүүлгийн байгуулалт	ДГ-2

Үндсэн үзүүлэлт

Д/д	Үзүүлэлтийн нэр	Хэмжих нэгж	Тоон утга
1	Сүлжээний хүчдэл	Вольт	400/230
2	Тооцооны ачаалал I сөрөлт	кВт	122.2
3	Тооцооны сүлжээг II сөрөлт	кВт	122.2

Иш татсан болон хэвсэргэсэн бичиг баримтын жагсаалт

Тэмдэглэл	Нэр	Тодлоор
Б.Д. 4.3-10.2-07	Срэн бүтэц, олон төвшин бодолтын цахиргаан тэнгэр төлөвснэйг төлөврийн ба усраг, байгалийн ба элсэхийн гэрэлтүүлэг.	
Б.Д. 2.3-0208	Бичигийн ба элсэхийн гэрэлтүүлэг.	
Б.Д. 4.3-10.3-08	Бичигийн ба элсэхийн гэрэлтүүлгийн ачаалалын зэрэг төлөв зөвлөх зөвлөл.	
Б.Д. 4.3-10.1-03	Цахиргаан байгууллагын дэргэ	
МНС 3757-16:2007	Байгуулалт дээрхи цахиргаан тэнгэр төлөвснэйг болон дамжуулгын тэмдэг тэмдэг	

216 хүний судалттай соёлын төвийн барилга

Зургийн жагсаалт, үндсэн үзүүлэлт

Ижнер	Э.Зоригтбаатар	БГ Шүеэр	Носшилд	Төвшөр
Гүйцэтгэсэн	Э.Зоригтбаатар	ЦЗ-49-03/18	№ 1	ХТ-1
Шалгаан	Ч.Гэрэлтуяа	Т.Шүеэр	Зурвийн гуравх	ХТ-1

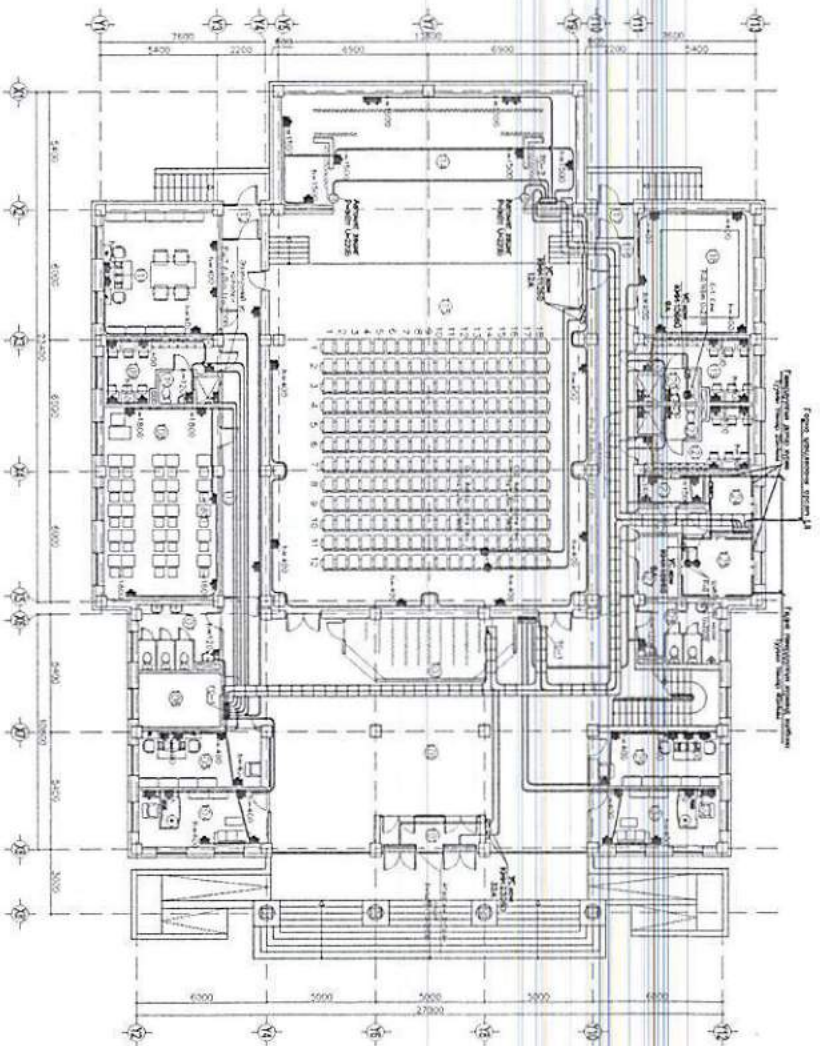


ЦЗСДГ ХХК

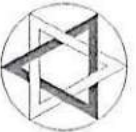
140

# Тоних тэмгээ

Д/г	Нэр	Тоних тэмгээ
1	Хүчний хуваарилах самбар	⊞
2	Гэрэлтүүлгийн хуваарилах самбар	⊞
3	Автомат сэлсэн зогсоогчийн самбар	⊞
4	Хүчний хуваарилах самбар	⊞
5	Ослын гэрэлтүүлгийн хуваарилах самбар	⊞
6	Тоолуур	⊞
7	Ус чийгнээс хамгаалагдсан таванд дүүжих проектор	⊞
8	Хөндөд байршуулах гэрэлтүүлэгч	⊞
9	Хөндөд тоноглох улаасх чийгэн бүхий гэрэлтүүлэгч	⊞
10	Улаасх таваны гэрэлтүүлэгч	⊞
11	Өдрийн чийдэнтэй гэрэлтүүлэгч	⊞
12	Ус чийгнээс хамгаалагдсан таванд тоноглох гэрэлтүүлэгч	⊞
13	"Гарх" бичигтэй хөндөд тавих цэнэглэгддэг багарагч бүхий гэрэлтүүлэгч	⊞
14	Хөндөд тавих цэнэглэгддэг багарагч бүхий ослын гэрэлтүүлэгч	⊞
15	Ергийн голд мобих унтраалагч	⊞
16	Ергийн дадд тавих хоёрлосон унтраалагч	⊞
17	Ус чийгнээс хамгаалагдсан дадд тоноглох нэг туйлт унтраалагч	⊞
18	Умас солбарлох хайрцаг	⊞
19	Газардуулагч контакттай дадд хоёрлосон розетк	⊞
20	Газардуулагч контакттай голд шалгны розетк	⊞
21	Газардуулагч гүйдэл илрүүлэгчтэй автомат	⊞
22	Ергийн 1Ф, 3Ф-ын автомат	⊞
23	Цэнэг шалгахыг ОПС-В/4, ОПС-С/4, ОПС-D/2	⊞
24	Гал хамгаалагч	⊞
25	Гүйдэл хэмжигч (Амперметр)	⊞
26	Хүчдэл хэмжигч (Вольтметр)	⊞
27	Дамжуулагчийн гадвар хоорондын шилжбэр	⊞
28	Дамжуулагч умос	⊞
29	Ослын эсргийн дамжуулагч умос	⊞
30	Босоо электрог	⊞
31	Тусгаарлагч гэр	⊞
32	Гэднэ газардууллын хүрээ	⊞
33	Автын хүлээн авалч тор	⊞



Барилгын бүдүүвч М1:50



ЦЭСДА-ХХК

Банкнотонд айнаг эрдэнэцэгт сул  
240 ХҮНИЙ СУУДАЛТАЙ СОЁЛЫН ТӨВИЙН БАРИЛГА

Таних Тэмдэг, Барилгын Бүдүүвч

№ шат : 4.3

Инженер

Э.Зоригтбаяр

ЕГ Шугар

Нэгжмөнх

Огноог

Гүйцэтгэсэн

Э.Зоригтбаяр

ЦЭ-89-09/18

№1

Хуурай

Шалгасан

Ч.Гэрэлтүла

ТГ Шугар

Эргэйдн эргээж


ХТ-2



# МАТЕРИАЛЫН ТҮҮВЭР

Л/д	Нэр	Мавр	Хэм. нэгж	Тоо	Тодорбор
1	Ерөнхий санбор 1-РБ4	1320х750х300	ком	1	ЕС-1
1.1	Оролт:ВА88-32-ЭР-125125А- Армкомт мастер		ш	1	
1.2	ТН-А 100/5А- Гудбиди трансформатор		ш	3	
1.3	3 фазын электрон мастер		ш	1	
1.4	ОПС1-В/3- Цэнгэ шавьгагч		ш	2	
1.5	РН16-35310-250А		ш	1	
1.6	Групп:ВА88-32/ЭР-125125А- Армкомт мастер		ш	1	
1.7	ВА88-32/ЭР25А- Армкомт мастер		ш	3	
2	Ерөнхий санбор 2-РБ4	1320х750х300	ком	1	ЕС-2
2.1	Оролт:ВА88-32-ЭР-125125А- Армкомт мастер		ш	1	
2.2	ТН-А 100/5А- Гудбиди трансформатор		ш	3	
2.3	3 фазын электрон мастер		ш	1	
2.4	ОПС1-В/3- Цэнгэ шавьгагч		ш	2	
2.5	РН16-35310-250А		ш	1	
2.6	Групп:ВА88-32/ЭР25А- Армкомт мастер		ш	1	
2.7	ВА88-32/ЭР40А- Армкомт мастер		ш	2	
2.8	ВА88-32/ЭР25А- Армкомт мастер		ш	2	
3	Төвөргомжидон санбор, РЭ1 ЛС-1/	650х500х220	ком	1	ТС-1
3.1	Оролт:ВА47-100/3ЭВМ-С- Армкомт мастер		ш	1	
3.2	ОПС1-С/4- Цэнгэ шавьгагч		ш	1	
3.3	Групп:ВА47-28А/2/5А харВ- Армкомт мастер		ш	6	
3.4	ВА47-100/2/16А харД- Армкомт мастер		ш	2	
3.5	ВА47-100/3/32А харД- Армкомт мастер		ш	2	
3.6	АД-12.2Р/25/30мд-У30-то Армкомт мастер		ш	5	
3.7	АД-12.2Р/25/30мд-У30-то Армкомт мастер		ш	6	

Л/д	Нэр	Мавр	Хэм. нэгж	Тоо	Тодорбор
4	Төвөргомжидон санбор, РЭ1 ЛС-2/	650х500х220	ком	1	ТС-2
4.1	Оролт:ВА47-100/3ЭВМ-С- Армкомт мастер		ш	1	
4.2	ОПС1-С/4- Цэнгэ шавьгагч		ш	1	
4.3	Групп:ВА47-28А/2/5А харВ- Армкомт мастер		ш	4	
4.4	ВА47-100/2/5А харД- Армкомт мастер		ш	4	
4.5	ВА47-100/3/32А харД- Армкомт мастер		ш	2	
4.6	АД-12.2Р/25/30мд-У30-то Армкомт мастер		ш	3	
5	Төвөргомжидон санбор, РЭ1 ЛС-3/	650х500х220	ком	1	ТС-3
5.1	Оролт:ВА47-100/3ЭВМ-С- Армкомт мастер		ш	1	
5.2	ОПС1-С/4- Цэнгэ шавьгагч		ш	1	
5.3	Групп:ВА47-28А/2/5А харВ- Армкомт мастер		ш	6	
5.4	ВА47-100/2/5А харД- Армкомт мастер		ш	1	
5.6	ВА47-100/3/32А харД- Армкомт мастер		ш	2	
5.7	АД-12.2Р/25/30мд-У30-то Армкомт мастер		ш	1	
5.8	АД-12.2Р/25/30мд-У30-то Армкомт мастер		ш	5	
6	Гэрлэнгүүцлийн санбор, РЭ1 ЛС-1/	650х500х220	ком	1	ТС-1
6.1	Оролт:ВА47-100/3ЭВМ-С- Армкомт мастер		ш	1	
6.2	ОПС1-С/4- Цэнгэ шавьгагч		ш	1	
6.3	Групп:ВА47-28А/2/5А харВ- Армкомт мастер		ш	6	
6.4	АД-12.2Р/25/30мд-У30-то Армкомт мастер		ш	3	
6.6	АД-12.2Р/25/30мд-У30-то Армкомт мастер		ш	7	



ЦСЭДИ ХХК

Бэлэнхөвөр аймаг Эрдэнэдалайт сум

240 ХҮНИЙ СУУДАЛТАЙ СОЁЛЫН ТӨВИЙН БЭРИЛЭ

Төний тэнгэ, Борлирын бүгдүлч

Инженер	З.Соорилбаатар	БГ Шадр	А.3
Гүйцэтгэсэн	З.Соорилбаатар	ЦД-45-02/18	Н.1
Шалсан	Ц.Гэрэлтүяа	Т. Шадр	Эрдэнэ-үрэн
			Х1-4

100

Д/э	Нэр	Мөрг	Хэм нээж	Тоо	Тодолбор
7	Таванц монголх флоресцент чийдэн бүхий эсрэлтүүлэгч 220В, 2х36Вт - IP20	▬	ш	79	
8	Таванц монголх флоресцент чийдэн бүхий хамгаалагдан гэрэлтүүлэгч 220В, 2х36Вт - IP44 Люминесцент чийдэн бүхий таванц монголх гэрэлтүүлэгч 220В, 1х60Вт - IP20	▬	ш	7	
9	Ус чийгнээс хамгаалагдан хананд тоноглох гэрэлтүүлэгч 220В, 1х60Вт - IP44	○	ш	13	
10	Ус чийгнээс хамгаалагдан хананд тоноглох улаксах чийдэн бүхий гэрэлтүүлэгч 220В, 1х60Вт - IP44 (хөдөөн эсрэлтүүлэгчээр протектор 220В, 150Вт-IP20)	◎	ш	6	
11	Таванц монголх слот гэрэлтүүлэгч 220В, 20Вт-IP20	△	ш	5	
12	Ус чийгнээс хамгаалагдан таванцар дууламж протектор гэрэлтүүлэгч 220В, 250Вт-IP44	⊗	ш	47	
13	"Гарах" бичигтэй хананд тавих цэнэглэгчид баатарын бүхий гэрэлтүүлэгч, 230В, 20Вт, IP20	EXIP	ш	12	
14	Хананд тавих цэнэглэгчид баатарын бүхий бичигтэй гэрэлтүүлэгч, 230В, 20Вт, IP20	EXIP	ш	19	
15	Улаксах чийдэнгүй хананд гэрэлтүүлэгч, 230В, 60Вт, IP20	☾	ш	3	
16	Дэлг мобилх нэг туйлт унтраалга, 230В, 16А, IP20	☺	ш	27	
17	Дэлг тавилх хоёр туйлт унтраалга, 230В, 16А, IP20	☺	ш	14	
18	Ус чийгнээс хамгаалагдан Дэлд тоноглох Нэг туйлт унтраалга, 220В, 10А - IP44	☺	ш	6	
19	Дэлг мобилх, солин загвар бүхий хоёр туйлт унтраалга, 230В, 16А, IP20	☺	ш	2	
20	Дэлг тавилх, газардуулагч контактай хоёрлоосон розет, 230В, 25А, IP20	☺	ш	91	
21	Ил мобилх, газардуулагч контакттай, тасгаар бичигтэй хоёрлоосон розет, 230В, 25А, IP65	☺	ш	9	
22	Шананд тоноглох, газардуулагч контактай хоёрлоосон розет, 230В, 25А, IP20	☺	ш	3	

Д/э	Нэр	Мөрг	Хэм нээж	Тоо	Тодолбор
20	Улаха салбарлах харцага		ш	122	
21	Унтраалга, розетны усаргах харцага		ш	152	
22	Газардуулагч холболтын харцага	ШЗ-3-20 УХЛЗ	ш	1	
23	Ус котлолц, ПВХ тусгаарлагчтай умсэг, ФЭ(1х2,5)mm <sup>2</sup>	ПВ-660	м	5100	
24	Мөн ФЭ(1х2,5)mm <sup>2</sup>	ПВ-660	м	2400	
25	Мөн ФЭ(1х2,5)mm <sup>2</sup>	ВВГнгLS	м	28	
26	Ус котлолц, ПВХ тусгаарлагчтай умсэг тулгаруулах умсэг ФЭ(1х2,5)mm <sup>2</sup>	ВВГнгLS	м	121	
27	Мөн ФЭ(1х2,5)mm <sup>2</sup>	ВВГнгLS	м	2560	
28	Мөн ФЭ(1х2,5)mm <sup>2</sup>	ВВГнгLS	ш	1875	
29	Гидролагч холболц ФЭ(1х2,5)mm <sup>2</sup>		ш	625	
30	Ур ангирын холболц ФЭ(1х2,5)mm <sup>2</sup>		ш	625	
31	Соронзон салбар, ФЭ(1х2,5)mm <sup>2</sup> , 200В		ш	5	
32	Соронзон салбар, ФЭ(1х2,5)mm <sup>2</sup> , 200В		ш	2	
33	Цахиргаан тусгай өмнө, 40Аmm		м	240	
34	Мөн 20Аmm		м	46	
35	Цахиргаан бичигтэй ган, 40Аmm		ш	320	
36	Басоо электророзет бүхий ган өмнө 3mm		ш	21	
37	Тусгаарлагч гэр		ш	110	
38	Данга хүлээн авагч өмнөх L-тип		ш	4	
39	Кабелийн мобилх В=400, L=3mm		ш	23	
40	Кабелийн мобилх тогтоомж		ш	46	



Баянхонгор дэлхийн Эрхэндэсөн Оронд байрладаг  
240 хүнд суудалтай соёлт нийслэл болгохыг

Материалын түүхээр

Инженер	ЭЗЭрхитбайр	И.Н.Н	ИТ Шырг	18-10-09/18	Мэргэжлээр	14.1	Сүмд
Гүйцэтгэл	ЭЗЭрхитбайр	И.Н.Н	ИТ Шырг		Мэргэжлээр	Х.1.5	Мэргэжлээр
Шалбарсан	Ч/Гэрэлтүгч	И.Н.Н					

“ЦЭСДА” ХХК Шалбарсан Ч/Гэрэлтүгч И.Н.Н

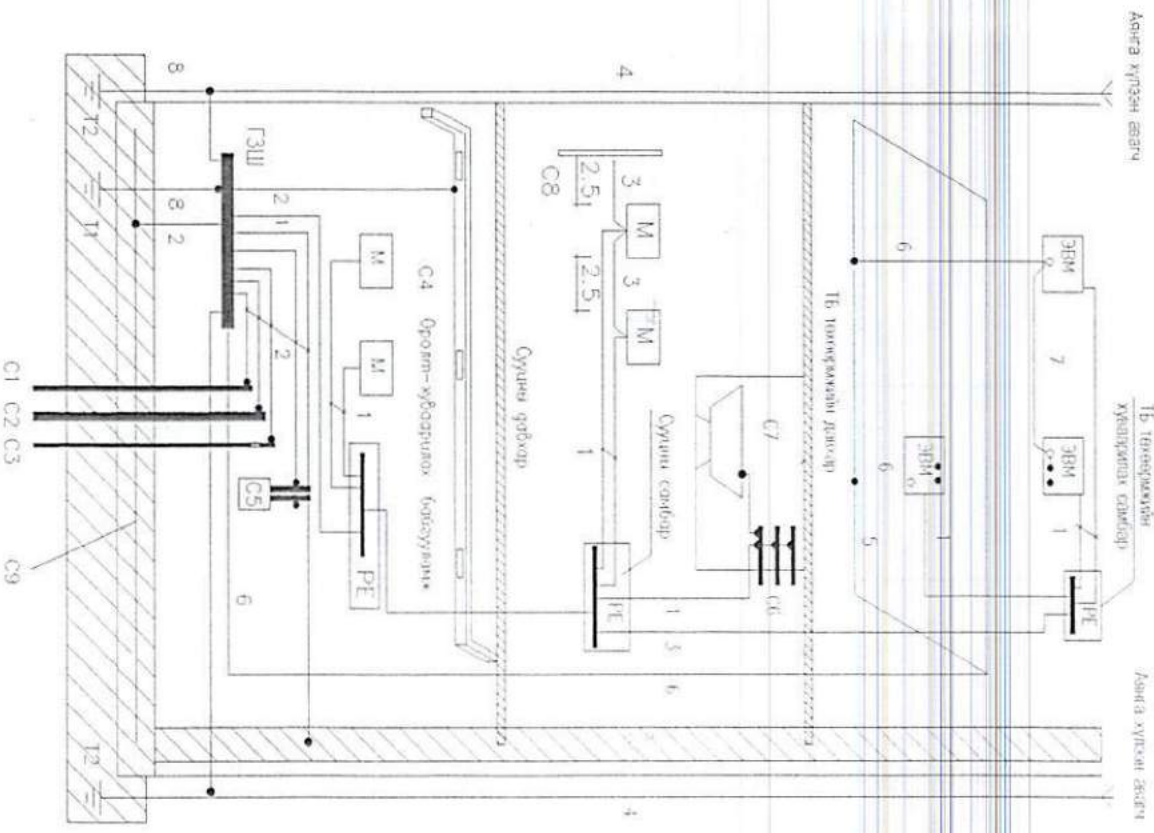
A B C D E F

1 2 3 4 5 6 7 8

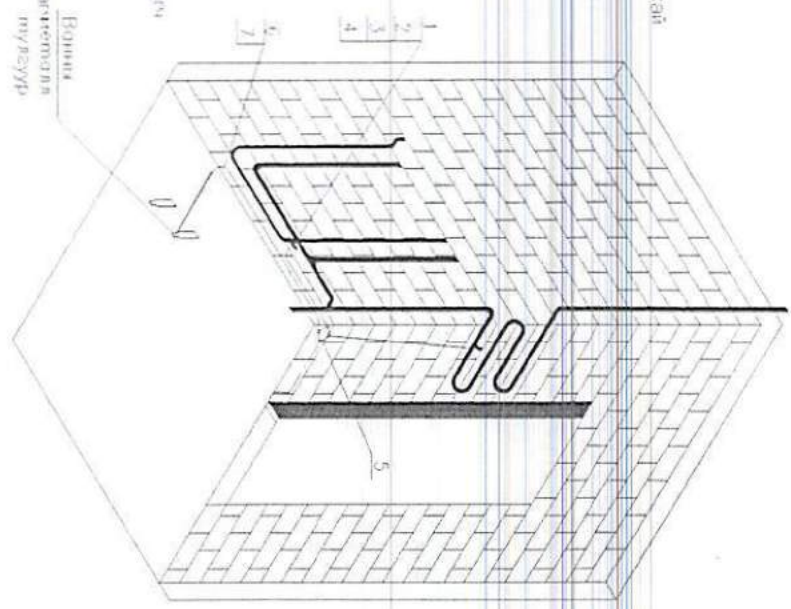
А3

# БАРИЛГЫН ДОТОРХИ ПОТЕНЦИАЛЫГ ТЭГШИЛГЭХ

145



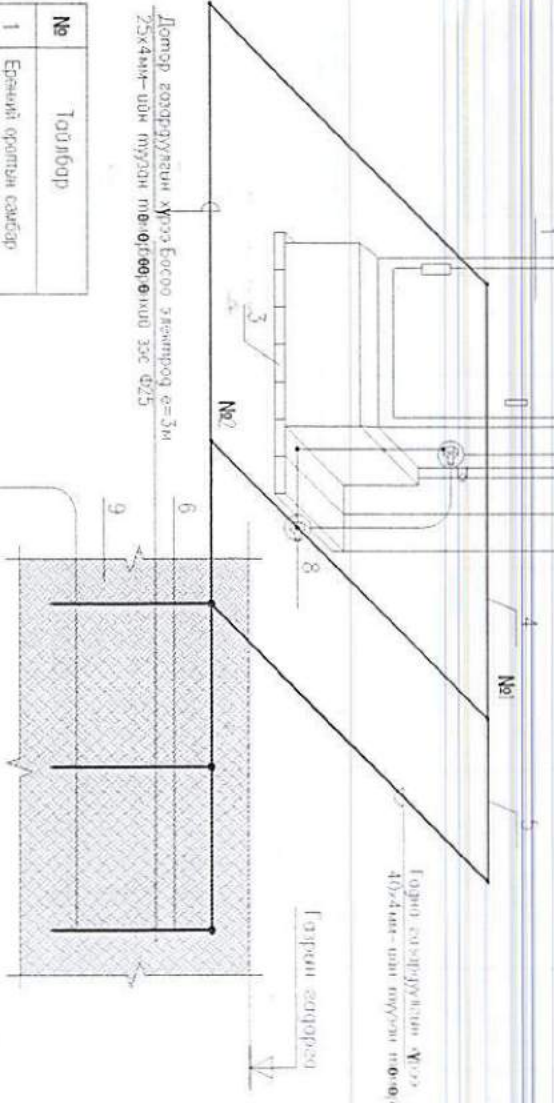
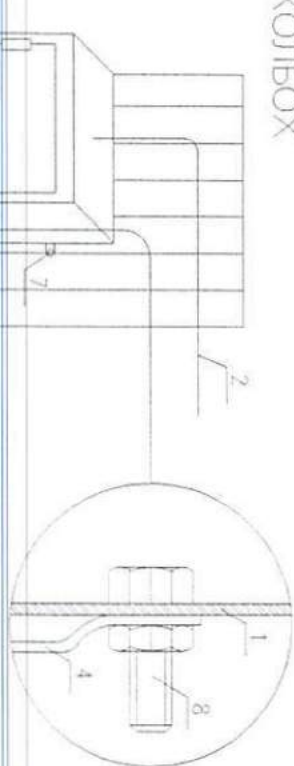
- Тайлбар
- М - дамжуулах хэсэг
  - С1 - барилга руу орсон цэвэр усны төмөр хоолой
  - С2 - барилга руу орсон бохир усны төмөр хоолой
  - С3 - барилга руу орсон ороомгийн хэсэгт тусгаарлагатай амьс хоолой
  - С4 - газардуулалт ба агаар сэлтэмийн агаар дамжуулах хоолой
  - С5 - хэмжээлэлтийн систем
  - С6 - өмчийн өрөөндөд цэвэр усны төмөр хоолой
  - С7 - төмөр металл
  - С8 - ил хэргүүдийн сүрьеэ болон хэсэг
  - С9 - төмөр болон бүтээцийн аргандур
  - ГЭШ - өрөөний газардуулалтын давч
  - Т1 - өрөөний (байгалийн) газардуулалч
  - Т2 - өмчид хэмжээлэлтийн буюу
  - 1 - Ноогын хэмжээлэлтийн дамжуулагч
  - 2 - Потенциал тэгшитгэх үүрэгт системийн дамжуулагч (Утас)
  - 3 - Потенциал тэгшитгэх нэгжид орох системийн дамжуулагч (Утас)
  - 4 - Агаарын хөндөгчөөр системийн үүдэн дамжуулагч төмөр муруур
  - 5 - Төвдөрсөн болгох, мэдээллийн төвөрхөгч байрлуулсан өрөөнд агаарын газардуулалтын хүрээ (контур)
  - 6 - Ажлын түстэй үүргийн газардуулалтын дамжуулагч (Утас)
  - 7 - Ажлын газардуулалтын системийн потенциал тэгшитгэх дамжуулагч (Утас)
  - 8 - Газардуулалтын (Утас) дамжуулагч



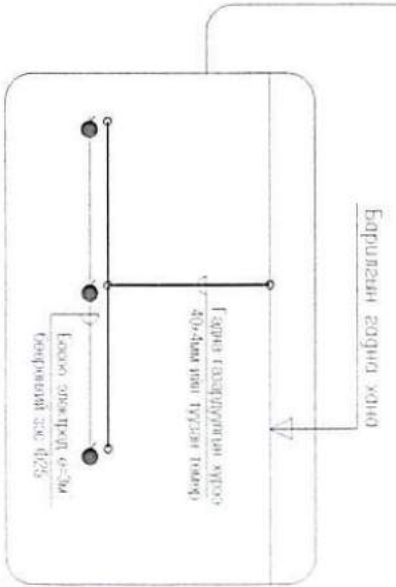
	240 хүний суудалтай соёлын таван барилга			
	Борилго доторхи потенциалыг тэгшитгэх			
Инженер	З.Зоригтбаатар	Т.Шарг	М.Шарг	Т.Шарг
Гүйцэтгэн	З.Зоригтбаатар	М.Шарг	М.Шарг	М.Шарг
Шалсан	Ч.Гэрэлтуяа	Ч.Гэрэлтуяа	Ч.Гэрэлтуяа	Ч.Гэрэлтуяа
240 хүний суудалтай соёлын таван барилга Борилго доторхи потенциалыг тэгшитгэх				Төмөр : А.З
Инженер	З.Зоригтбаатар	Т.Шарг	М.Шарг	Т.Шарг
Гүйцэтгэн	З.Зоригтбаатар	М.Шарг	М.Шарг	М.Шарг
Шалсан	Ч.Гэрэлтуяа	Ч.Гэрэлтуяа	Ч.Гэрэлтуяа	Ч.Гэрэлтуяа

# ЕРӨНХИЙ ОРЛОЛТЫН САМБАРЫГ ДОТОР БА ГАДНА ГАЗАРДУУЛГЫН ХҮРЭЭНД

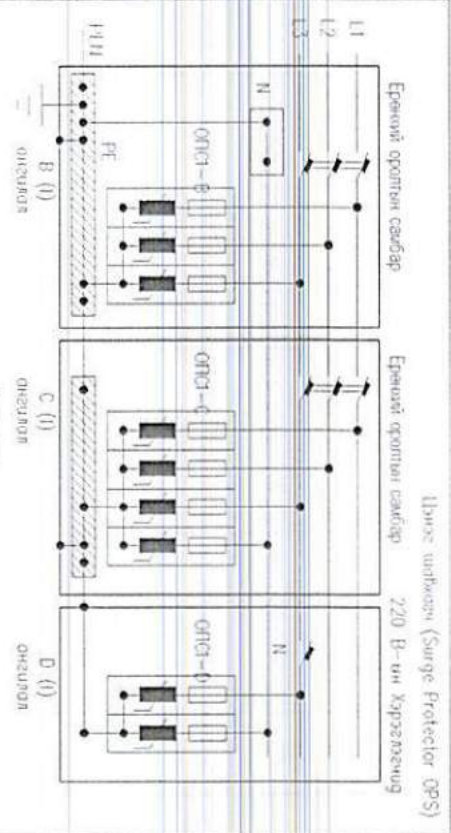
## ХОЛБОХ



№	Тайлбар
1	Ерөнхий орлогын самбар
2	Ерөнхий орлогын самбарын тэжээлийн кабели
3	Самбарын суурь
4	Дотор газардуулгын хүрээ 25х4мм-ийн тусдан төмөр
5	Гадна газардуулгын хүрээ 40х4мм-ийн тусдан төмөр
6	Босоо элэгтрал өв-3м
7	Самбарыг хөндөгч бэхлэгч болгоо
8	Самбарыг дотор газардуулгын хүрээд босго элэгтрал
9	Харгана босоо элэгтрал байрлуулах байдал



Цэнэг шавхагч ашиглан хэт хүчдэлээс хамгаалах бүтээгдэхүүн



ОНС-1 хэт хүчдэлийн хязгаарлагч (цэнэг шавхагч) нь ангийн нургалтээс үүдэлтэй хүчдэлийн өсөлт, 1 болон 2 фазын богино замд, 1 фазын газардуулга, газартай харьцангуй багтаажжгаа үүдэлтэй хүчдэлийн богино хугацаанд газардуулга байгууламжуу шавхагч харгалзах дээрхи хүчдэлийг шуудангай эвчлөгчөөр өндөгдөлийн хэмжээнд багасгах зориулалдсан төлөвөөр байдаг.

Тайлбар

Цэнэгийн гүйцээс хянааруулан ОНС-1 (В, С, D) гэх ангилдаг.

ЦэсГД ХХК

Бэлтгэгч: Эрдэнэцогт Оюу

Хүрээлдэгч: Холбох

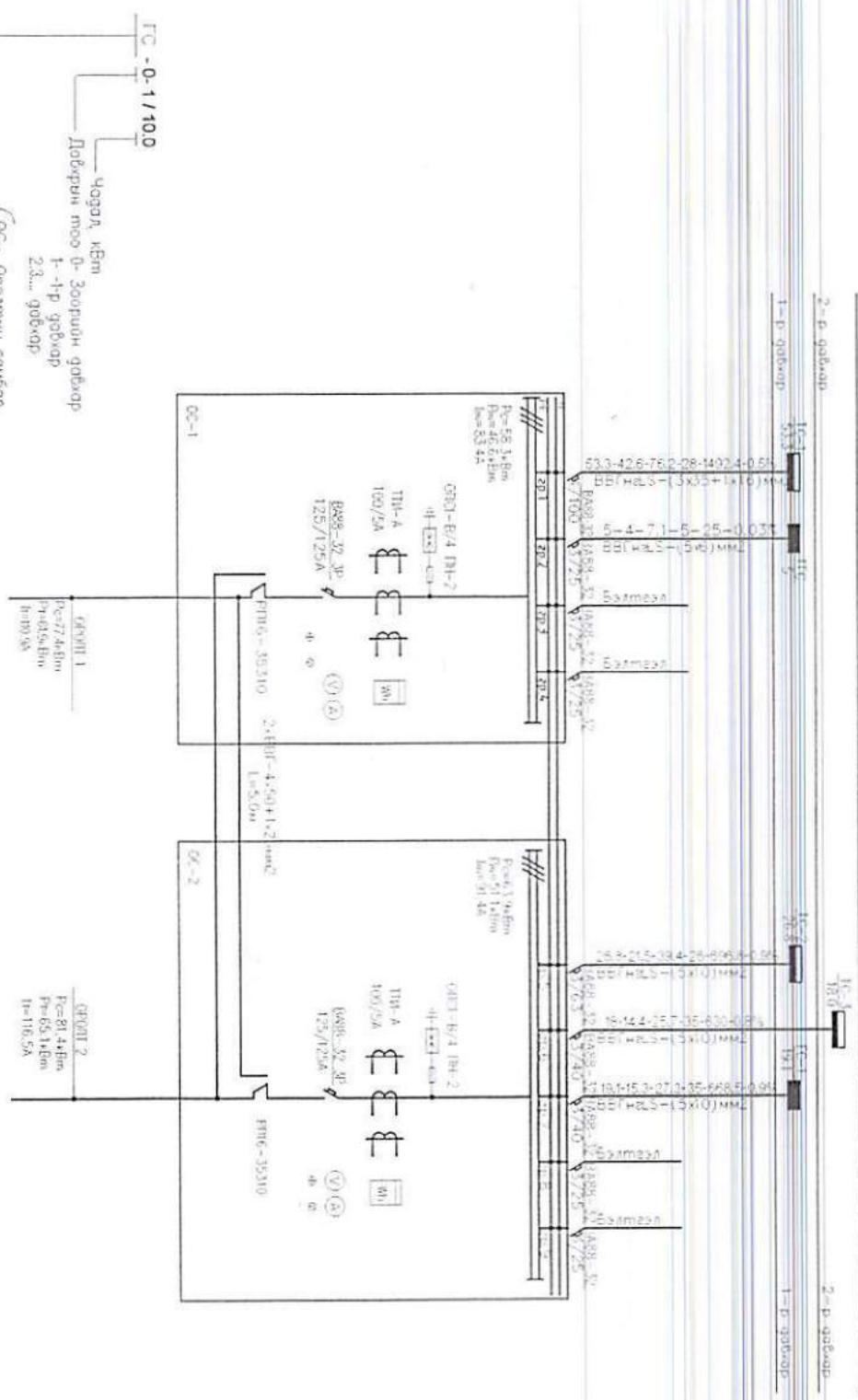
**240 ХУНИЙ СУУДАЛТАЙ СОЁЛЫН ТӨВИЙН БАРИЛГА**

Ерөнхий орлогын самбарыг дотор ба гадна газардуулгын хүрээд

Инженер	Э.Зоригтбаатар	ЕГ Ширээ	Масштаб	Огноо
Гүйцэтгэсэн	Э.Зоригтбаатар	Ц-49-09/18	М:1	
Шалсан	Ч.Гарамтуяа		Зургийн прожекч	Хүрээ
			ХТ-7	16

0.4 кВ-ЫН ТООЛООНЫ ҮНДСЭН БҮЛЭВЧ (ОС1, ОС2)

Төлөргөмжийн самбар-1	Төлөргөмжийн самбар-2
Гадна ээрэлтүүлгийн самбар	Төлөргөмжийн самбар-3
Бэлтгэгч	Төлөргөмжийн самбар-4
Бэлтгэгч	Төлөргөмжийн самбар-5
Бэлтгэгч	Бэлтгэгч
Бэлтгэгч	Бэлтгэгч



ТС - 0.1 / 10.0

Чадал, кВт  
Лавхрын мөөр-Зөөрлийн гэрэл  
1-1р гэрэл  
23... гэрэл

Зөрүүлэл

ОС - Орлогын самбар  
ВТЭС - Өзгөцөж тэжээл автоматаар залгах самбар  
БТС - Гэрлийн самбар  
АС - Алдын самбар  
ВТЭС - Өзгөцөж тэжээл автоматаар залгах самбар  
ХТЭС - Хөтөө гэрлийн самбар

ЭЭЭН 1  
Гс=27.4кВт  
Р=40.9кВт  
I=10.3А

ЭЭЭН 2  
Гс=81.4кВт  
Р=63.1кВт  
I=116.2А



ЦЭСДГ ХХК

Инженер	З.Зоригтбаяр	Ут	Ут	Ут	Ут
Гүйцэтгэсэн	З.Зоригтбаяр	Ц.Гэрэлтүяа	Ц.Гэрэлтүяа	Ц.Гэрэлтүяа	Ц.Гэрэлтүяа
Шалгасан	Шалгасан	Шалгасан	Шалгасан	Шалгасан	Шалгасан

240 хүний суудалтай хотын төвийн барилга

0.4 кВ-ын тоолооны үндсэн бүлэг (ОС-1,2)

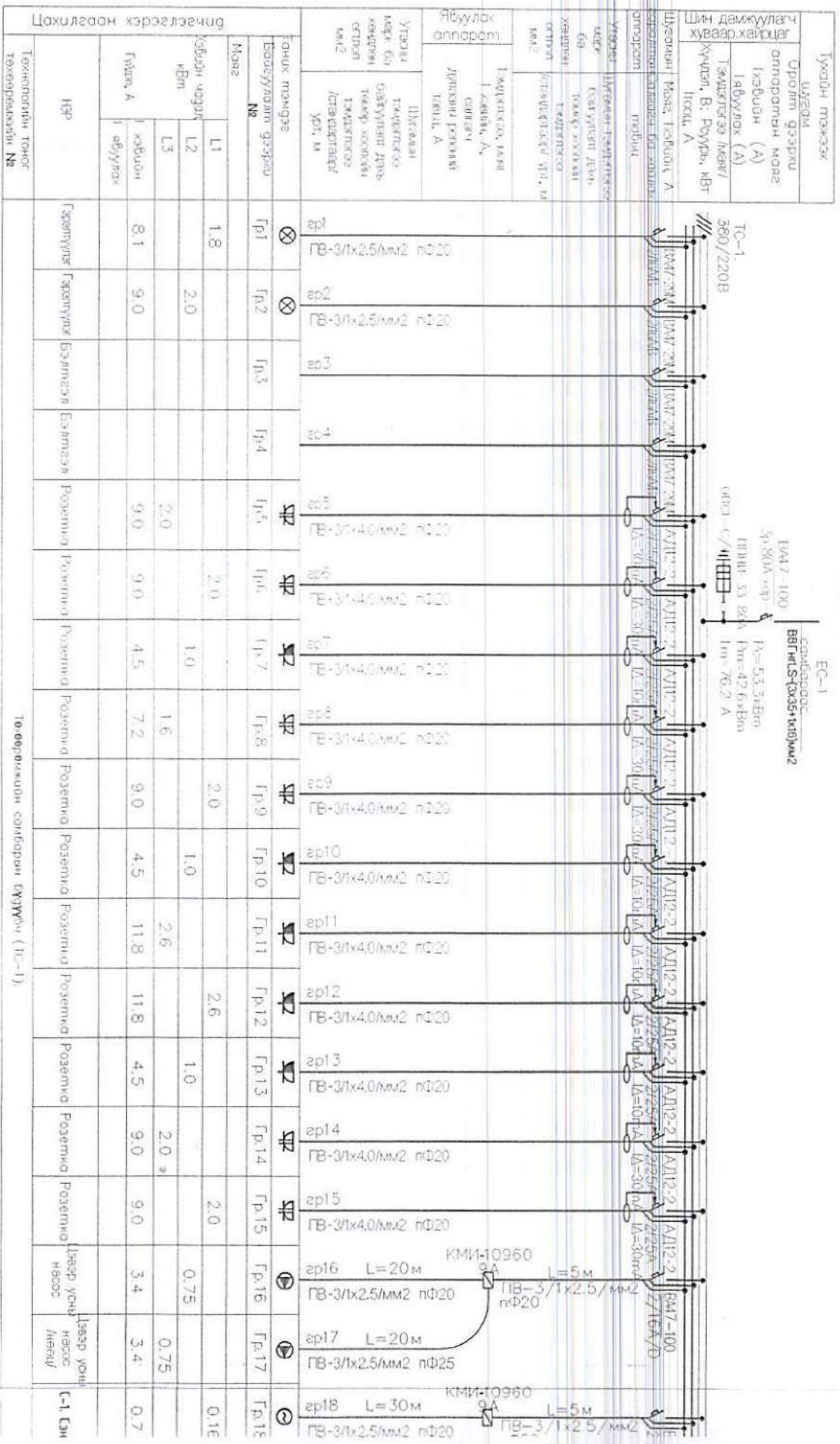
Балхансөр дотор Эргэлдэгчт сууц

Ут	А3
Ут	А3

042

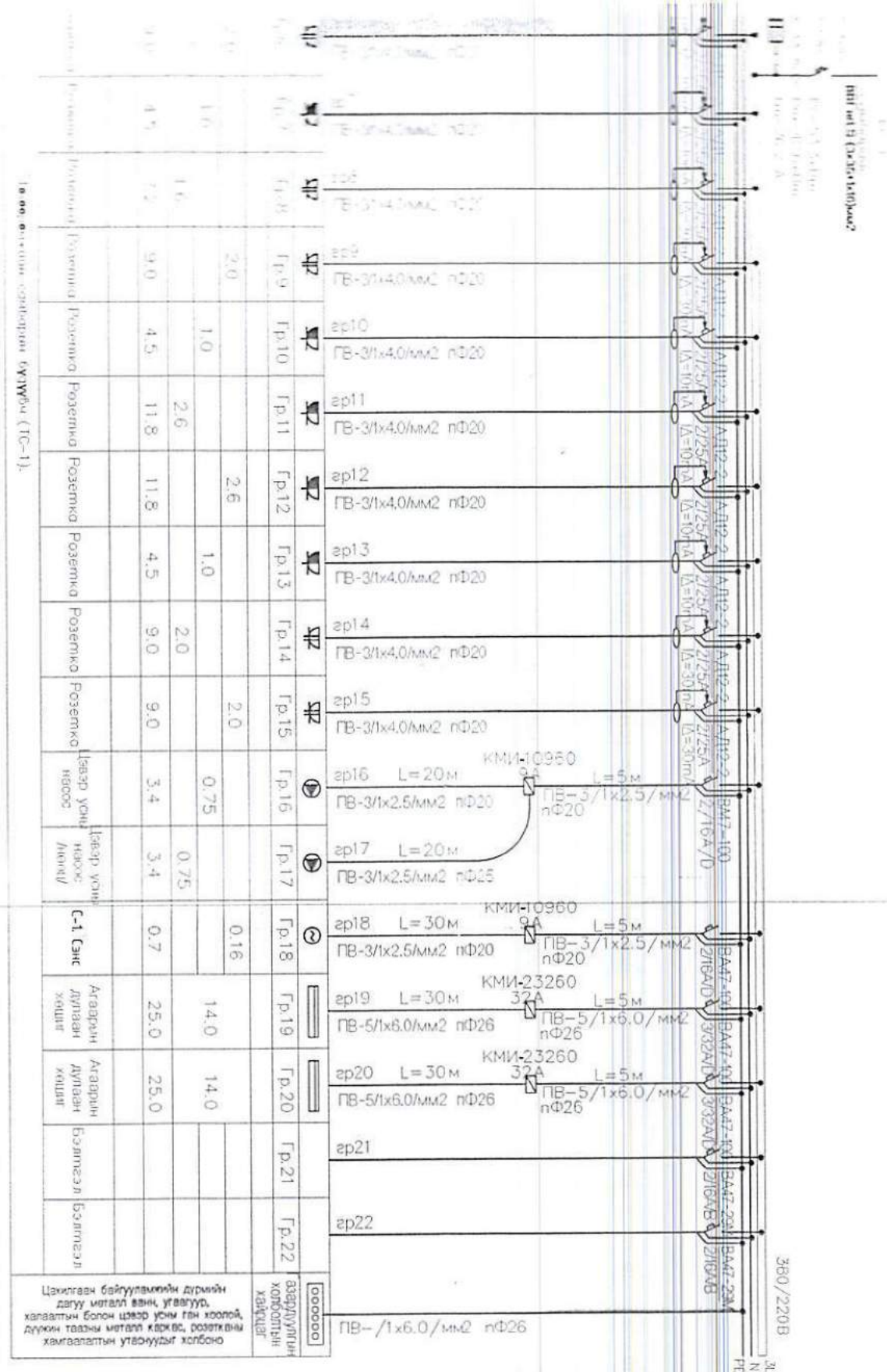


# ТӨХӨӨРӨМЖИЙН САМБАРЫН БҮДҮГВЧ, ТС-1.



Технологийн тоног төхөөрөмжийн №

Төхөөрөмжийн самбарын бүрвэг (ТС-1)



Группа	Угвар	Харгал	Төрөл	Харгал	Харгал	Харгал	Харгал	Харгал	Харгал	Харгал	Харгал	Харгал	Харгал	Харгал			
Gr.1	Gr.2	Gr.3	Gr.9	Gr.10	Gr.11	Gr.12	Gr.13	Gr.14	Gr.15	Gr.16	Gr.17	Gr.18	Gr.19	Gr.20	Gr.21	Gr.22	
Gr.4	Gr.5	Gr.6	Gr.7	Gr.8	Gr.10	Gr.11	Gr.12	Gr.13	Gr.14	Gr.15	Gr.16	Gr.17	Gr.18	Gr.19	Gr.20	Gr.21	Gr.22
Gr.1	Gr.2	Gr.3	Gr.9	Gr.10	Gr.11	Gr.12	Gr.13	Gr.14	Gr.15	Gr.16	Gr.17	Gr.18	Gr.19	Gr.20	Gr.21	Gr.22	

Цахилгаан байгууламжийн дүрмийн дагуу металл эвэн, угвааруур, халаалтын болон цэвэр усны ган хоолой, дүүжин таваны металл каркэс, розетканы хамгаалалтын угсруулыг холбоно



Илгээгч  
ТГ Шүлр  
ЦС-49-09/18

Төхөөрөмжийн салбарын бүлэг /ТС/

Э.Зоригтбаяр  
М.1  
Хуучин-гяроор  
ХТ-9

ЭГ Шүлр

М.1

Хуучин-гяроор

ХТ-9

Мас шийдэ

Огноод

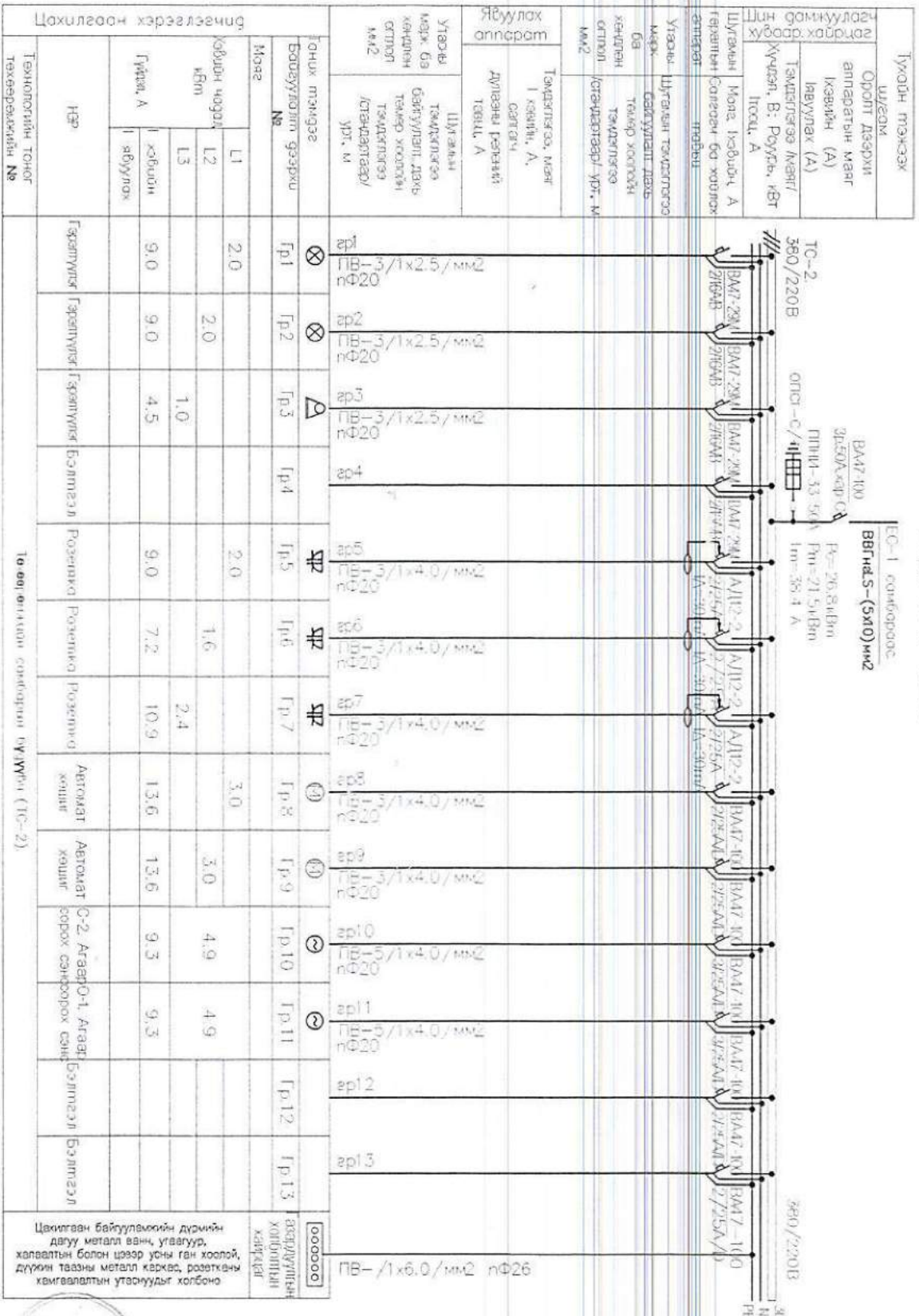
Хуучин-гяроор

ХТ-16

28 шдм  
А.З



# ТӨХӨӨРӨМЖИЙН САМБАРЫН БҮЛҮҮВЧ, ТС-2



Тухайн тэмдэг	ШУЭМ
Оролт Дээрхи апаратын мөрийн хэвийн (А)	Ивүүлэх (А)
Тэмдэглэгээ/кварт/хувьд	Хүндэл, В: Рүүсч, кВт/Исод, А
Шугамын төрлийн ангилал	Моно, Ихэвчлэн А
Утасны мөр-хөндлөн огтлолын мм2	Шугамын тэмдэглэгээ ба төмөр хоолойн тэмдэглэгээ/стандартыг/урт, м
Явуулах аргачлал	Тэмдэглэгээ, мөрийн хэвийн, А, саягагч дулааны гегэнгийн төвийг А
Утасны мөр ба хөндлөн огтлолын мм2	Шугамын тэмдэглэгээ багтуйлалт, дэвх тэмдэг хоолойн тэмдэглэгээ/стандартыг/урт, м

оних тэмдэг	Байгуулалтын газрын №	Gr1	Gr2	Gr3	Gr4	Gr5	Gr6	Gr7	Gr8	Gr9	Gr10	Gr11	Gr12	Gr13
Мөрийн чорой	Мөрийн чорой	2.0	2.0	1.0	2.0	2.0	1.6	2.4	3.0	3.0	4.9	4.9		
Гүйцэтгэл	Гүйцэтгэл	Гүйцэтгэл	Гүйцэтгэл	Гүйцэтгэл	Бэлтгэл	Розетка	Розетка	Розетка	Автомат хөшиг	Автомат хөшиг	О-2 Агаар-О-1 Агаар зорох сансраарх хөшиг	Бэлтгэл	Бэлтгэл	

Цахилгаон хэрэглээнд

Технологийн тоног төхөөрөмжийн №

Тө-00/01/02/03/04/05/06/07/08/09/10/11/12/13

Цахилгаан байгууламжийн дүржийн дагуу металл ванч, угаагуур, халаалтын болон цээр усны ган хоолой, дүржийн тээврийн металл кэриас, розетканы хөнгөлөгчийн утаснуудыг холбоно

ЭЗЭРГЭЛЭЙН ХОЛБОЛТЫН ХАЙРАГА

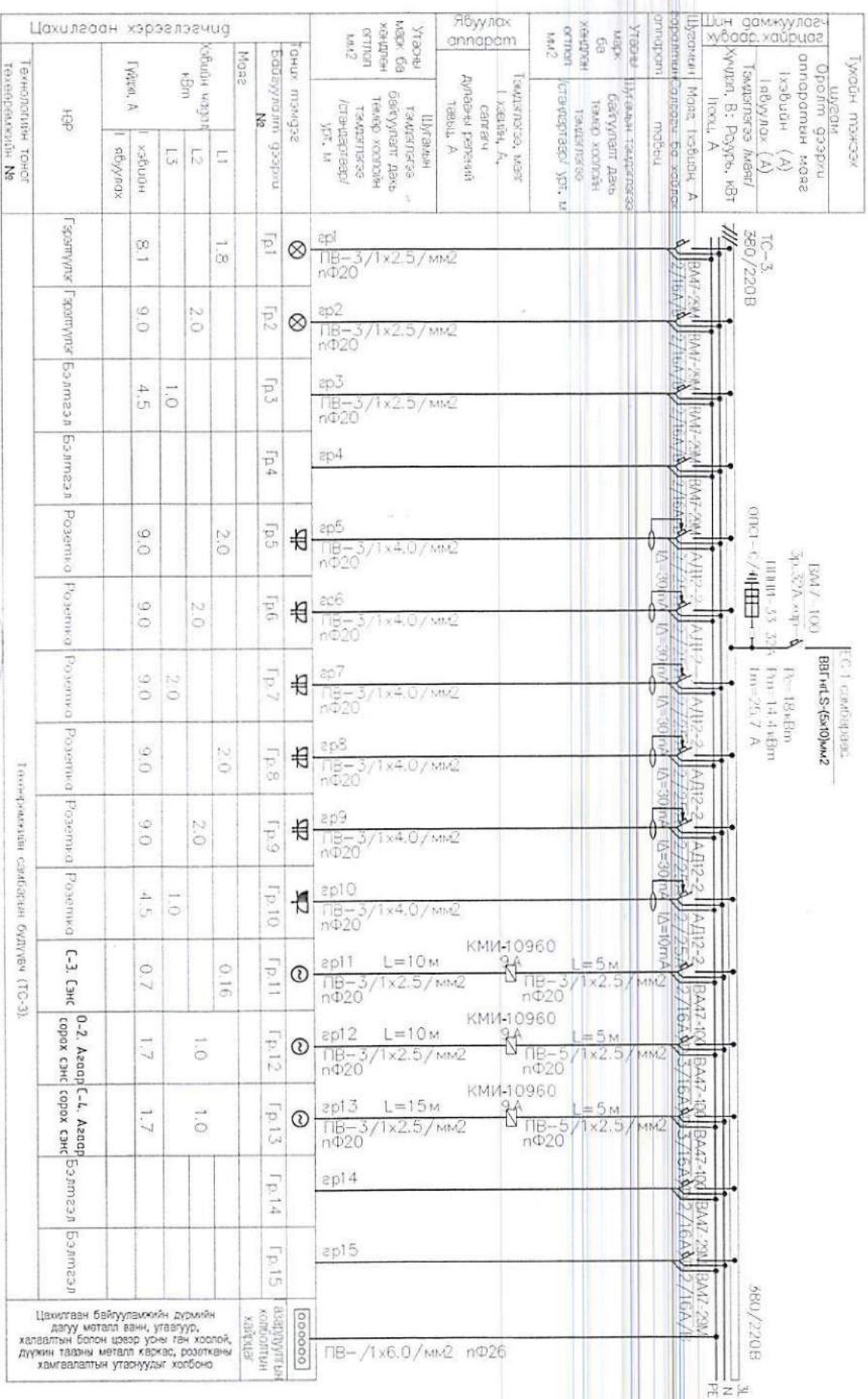
0019.01.19



**ЦЗСАД-ХХК**

<b>240 ХҮНИЙ СУУДАЛТАЙ ОЮУЛЫН ТӨВЛИЙН БАРИЛГА</b>	
Банкнотон аймаг Эрдэнэт хот	
Төхөөрөмжийн самбарын бүлүүвч ТСО-2	
Инженер	Э.Зоригтбаатар
Гүйцэтгэсэн	Э.Зоригтбаатар
Шалсан	Ч.Гэрэлтуяа
БТ Шувар	Мэцшинд
ЦЗ-49-09/18	М.1
Шувар	Заруулсан өдөр
	ХТ-10
Тайлбар:	А.3

ТӨХӨӨРӨМЖИЙН САМБАРЫН  
БҮЛҮҮВЧ, ТС-3.



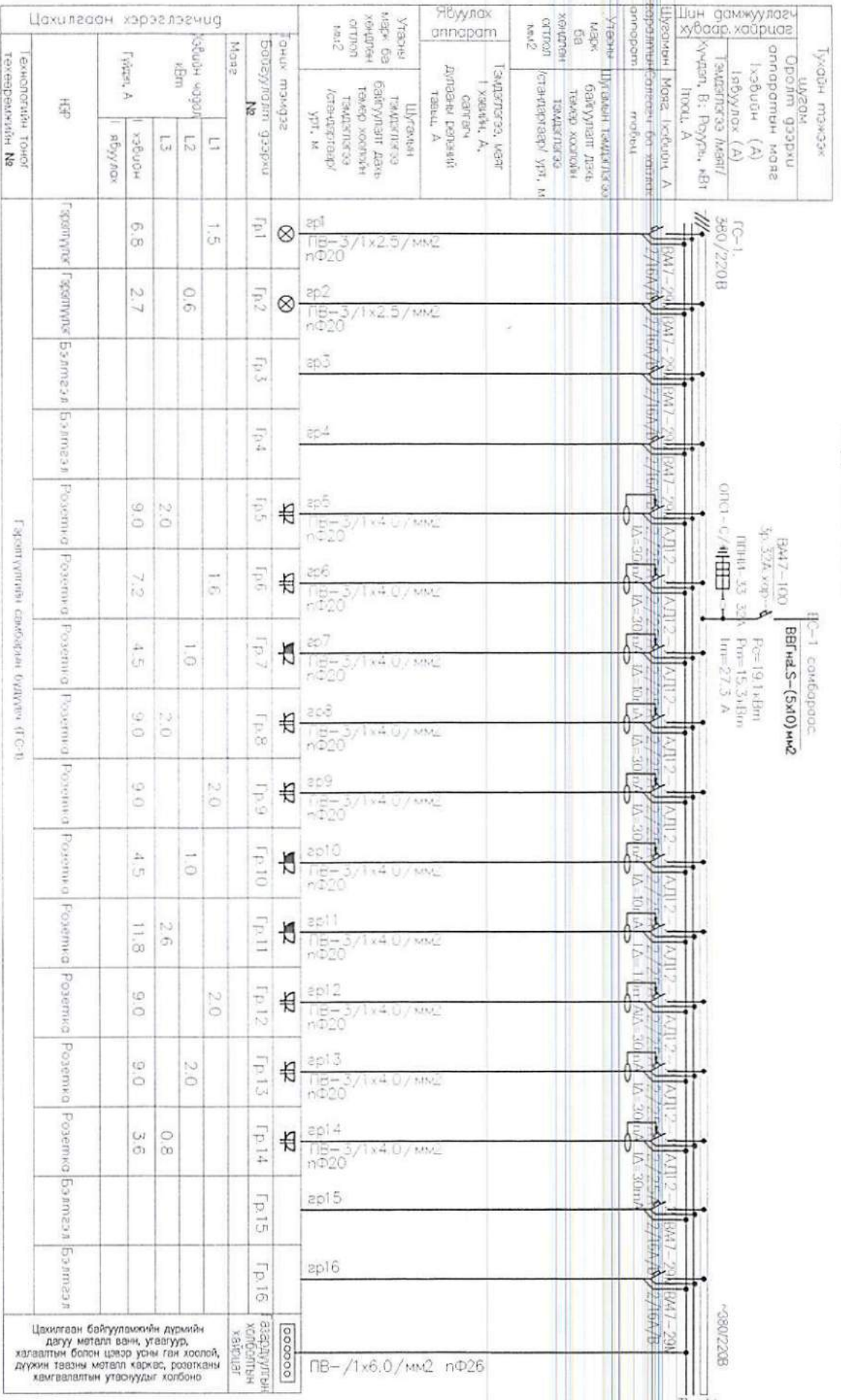
Цахилгаан хэрэглэгчид	Тонх тэмдэг		Технологийн Тонот Төвөрлөхийн №
	Бодуулагийн газруу №	Мэрг	
Хувийн хэргийн хэрэглэгчид	Л1	1.8	Гр1
	Л2	2.0	
	Л3	1.0	
Гүйцэт. А	хэвдэн	8.1	Гр2
	хэвдэн	9.0	
	хэвдэн	4.5	
	хэвдэн	2.0	
	хэвдэн	2.0	
НЭР	Гр3	2.0	Гр3-Гр15
	Гр4	2.0	
	Гр5	2.0	
	Гр6	2.0	
	Гр7	2.0	
	Гр8	2.0	
	Гр9	2.0	
	Гр10	1.0	
	Гр11	0.7	
	Гр12	1.7	
Гр13	1.7		
Гр14		Гр14	
Гр15			

Цахилгаан байгууламжийн дүрмийн дагуу металл ванн, угаагуур, халаалтын болон цэвэр усны ган хоолой, дүүжин таваны металл харкас, розетканы хамгаалалтын утаснуудыг холбоно



240 ХҮНИЙ СУУДАЛТАЙ СОЁЛЫН ТӨВИЙН БЭРИЛГЭ		Баянхонгор аймаг Засаг захиргаа	
Төхөөрөмжийн самбарын бүлгүүвч ТС-3/			
Инженер	Э.Зоригтбаяр	Масштаб	М.1
Гүйцэтгэсэн	Э.Зоригтбаяр	Эргэлтийн зураг	Хуудас 14
Шалсан	Ч.Гэгэнтүяа	Т.Шийж	

# ГЭРЛИЙН САМБАРЫН БҮДҮҮВЧ, ГС-1



Тухайн тэжээл	Шугам
Оролт гэрэлт олонорын мана	Оролт гэрэлт олонорын мана
1хэбдэн (А)	1хэбдэн (А)
1хэбдэн (А)	1хэбдэн (А)
Тандартга мана/хуваар хайрцаг	Тандартга мана/хуваар хайрцаг
Аураг, В: Ругурь, ВГ	Аураг, В: Ругурь, ВГ
Тхцл, А	Тхцл, А
Шугамын сарвалтны гөлгөц, бг зогсолт олонором	Мана, 1хэбдэн, А сарвалтны гөлгөц, бг зогсолт олонором
Угсрны мэрк ба хөндлөн огтлол мм2	Шугамын тэмдэглэл ба хөндлөн огтлол (стандартаар) үр, м мм2
Угсрын мэрк ба хөндлөн огтлол мм2	Тандартга мана, I хэвцэн, А, сэлгэн дугаарч гөлгөц, тавцл, А

Тонх тэмдэг	Gr.1	Gr.2	Gr.3	Gr.4	Gr.5	Gr.6	Gr.7	Gr.8	Gr.9	Gr.10	Gr.11	Gr.12	Gr.13	Gr.14	Gr.15	Gr.16
Болуулалт гэрэлт №	⊗	⊗			⊗	⊗	⊗	⊗	⊗	⊗	⊗	⊗	⊗	⊗	⊗	⊗
Мана	L1	L2	L3	L3	L3	L3	L3	L3	L3	L3	L3	L3	L3	L3	L3	L3
Хэбдэн хэргэл хВм	1.5	0.6			2.0	7.2	1.0	2.0	2.0	1.0	2.6	2.0	2.0	0.8		
Грцэн, А	6.8	2.7			9.0	7.2	4.5	9.0	9.0	4.5	11.8	9.0	9.0	3.6		
НЭР	Гэрэлтүүр	Гэрэлтүүр	Бэлтгэл	Бэлтгэл	Розетка	Розетка	Розетка	Розетка	Розетка	Розетка	Розетка	Розетка	Розетка	Розетка	Бэлтгэл	Бэлтгэл

Цахилгаан хэрэгсэлсэгч	Технологийн Тонор төлөвөгчийн №
Цахилгаан байгууламжийн дүрмийн дагуу метал ван, угасуур, халвалтын болон цэвэр усны ган хоолой, дүүжин таваны метал көркөс, розетканы хөнгөлөгчид угасуурыг холбоно	Гэрэлтүүлгийн хөндлөн хайрцаг



**Цэсдэг УХХ**

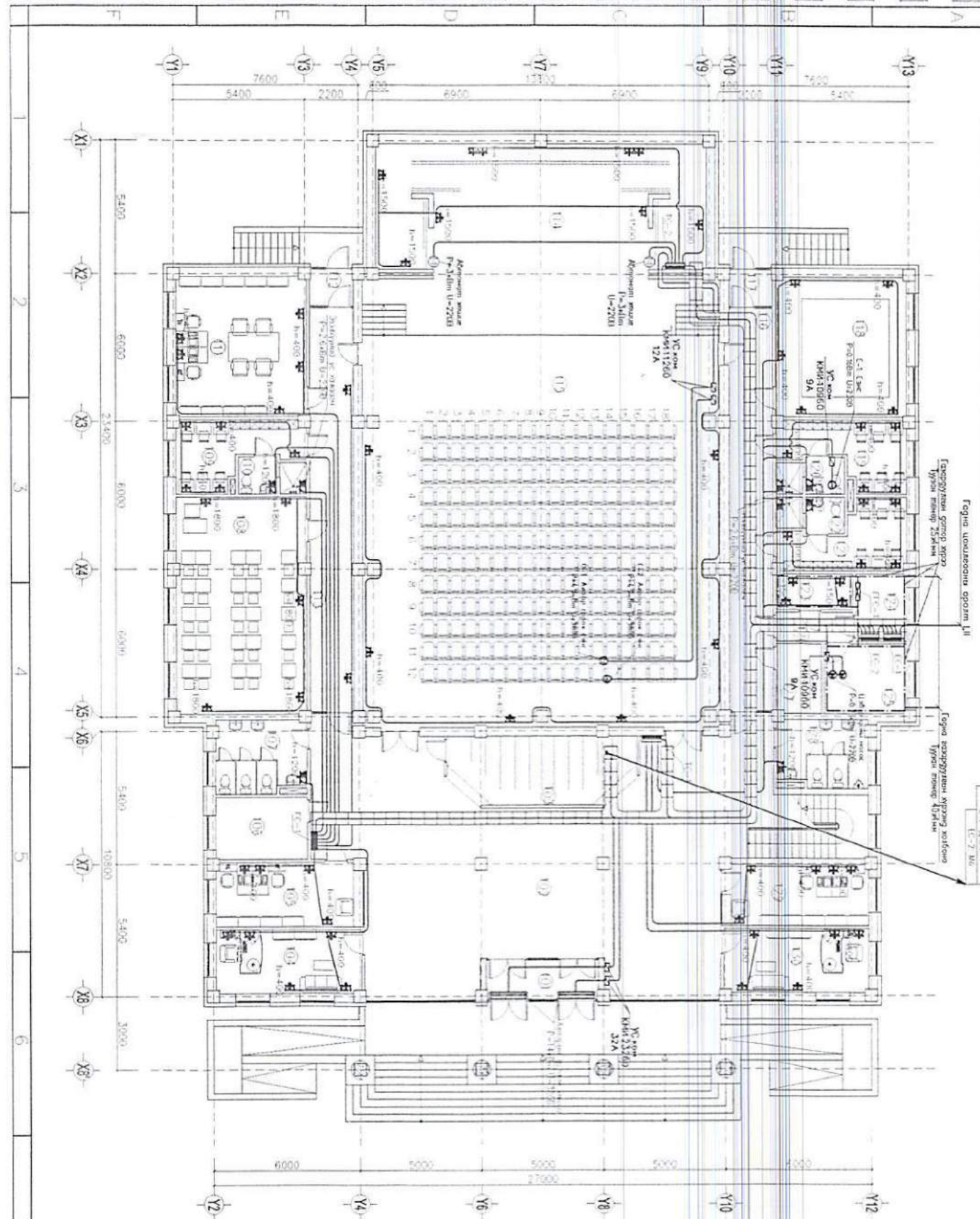
240 ХҮНИЙ СУУДАЛГАЙН СОЁЛЫН ТӨВИЙН БАРДИЛГА			
Баянхонгор аймаг Эрдэнэст сум			
Гэрэлтүүлгийн самбарын бүдүүвч / ГС-1 /			
Ижтөнөр	Э.Зоригбалар	ЭГ Шдгг	Мөстлөг
Гүйцэтгэн	Э.Зоригбалар	Ц.49-09/18	М.1
Шилгэсэн	Ч.Гэрэлтүяа	Т.Дийдэг	Эрхийн гүйцэтгэгч
			ХТ-12
			Хууль
			16

Үе шат : А3

Өгөгдөл

159

1-р гавхрын хүчим төхөөрөмжийн байгуулалт М1:150



Бусад өндөрлөгт оролт ЦИ

Бусад өндөрлөгт оролт ЦИ  
Түрэм тэнгэр 25.8м

Бусад өндөрлөгт оролт ЦИ  
Түрэм тэнгэр 40.9м

2.4 өндөр  
6.7 м

ӨРӨӨНИЙ ТӨЛӨӨРӨӨЛӨЛТ

Д.г	Өргөнөд нэр	Тондаг /м <sup>2</sup> /
101	Ган	7.32
102	Баталгааны шалтгаан	162.83
103	Тэнгэр	19.97
104	Зөвшөөрөгч өдөл	15.64
105	Төв	15.60
106	Агуулам	9.55
107	Агуулам	10.81
108	Сурвалжны өдөл	4.12
109	Сурвалжны өдөл	11.31
110	Агуулам	3.68
111	Агуулам	36.47
112	Төв	2.66
113	Төв	29.43
114	Төв	106.69
115	Хөдөлгөөн	211.68
116	Хөдөлгөөн	29.83
117	Хөдөлгөөн	50.47
118	Хөдөлгөөн	11.28
119	Хөдөлгөөн	5.88
120	Хөдөлгөөн	11.28
121	Хөдөлгөөн	5.88
122	Хөдөлгөөн	4.55
123	Хөдөлгөөн	5.76
124	Хөдөлгөөн	9.52
125	Хөдөлгөөн	3.09
126	Хөдөлгөөн	5.22
127	Хөдөлгөөн	10.65
128	Хөдөлгөөн	14.89
129	Хөдөлгөөн	15.64
130	Хөдөлгөөн	15.64

Зөвшөөрөгчсөн

Б.А Г.Болор-Эрдэнэ  
Б.Б М.Баярдал  
Х.АС Ц.Нанзуча  
Ц.У Цулуунбатвар  
Х.Д Ч.Зоригтөр

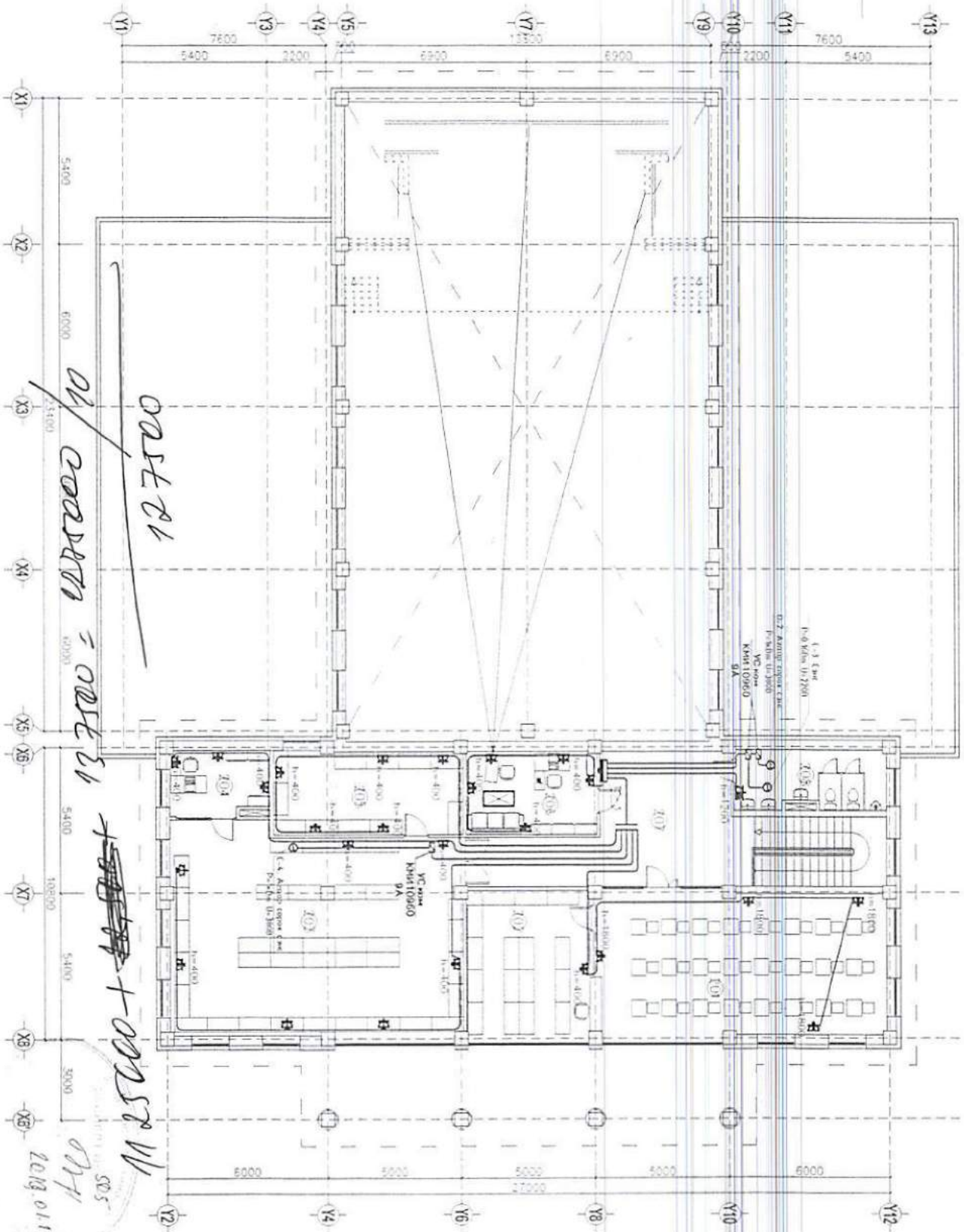


Ц.СЭДЛЭГ ХОХ  
Инженер  
Гүйцэтгэл  
Шалгагч

ЭЗЭРИЛБЭТЭР  
ЭЗЭРИЛБЭТЭР  
НЭЭРЭМЛЭ

Банкхонгор амжил. Эрдэнэцэцт сум.  
240 суудалтай соёлын төвийн барилга  
1-р гавхрын хүчим төхөөрөмжийн байгуулалт  
Масштаб М1:150  
Эргэнцэр ХТ-13  
ЦЭ-49-00/18

2-р давхрын хүчит төхөрэмжийн байгуулалт М1:150



Д.9	Өрхийн нэр	Тархсан /м2/
201	Нөхөн сэн	59.27
202	Нөхөн фонд	25.96
203	Мусульманд	84.02
204	Мусульмандын өмч	8.83
205	Мусульмандын өмч	21.75
206	Хүн амын өмч	14.95
207	Бусад өмч	48.96
208	Дүн өмч	12.20

Утга	Ажилтны нэр
БА	Г.Болор-Эрдэнэ
ББ	М.Баярла
ХАС	Ц.Наран
ЦБУ	Ц.Утга
ХД	Ц.Утга

Зөвшөөрөгдсөн

Инженер *[Signature]*

ЭЗЭРИТБЭВИЙР

Гүйцэтгэн *[Signature]*

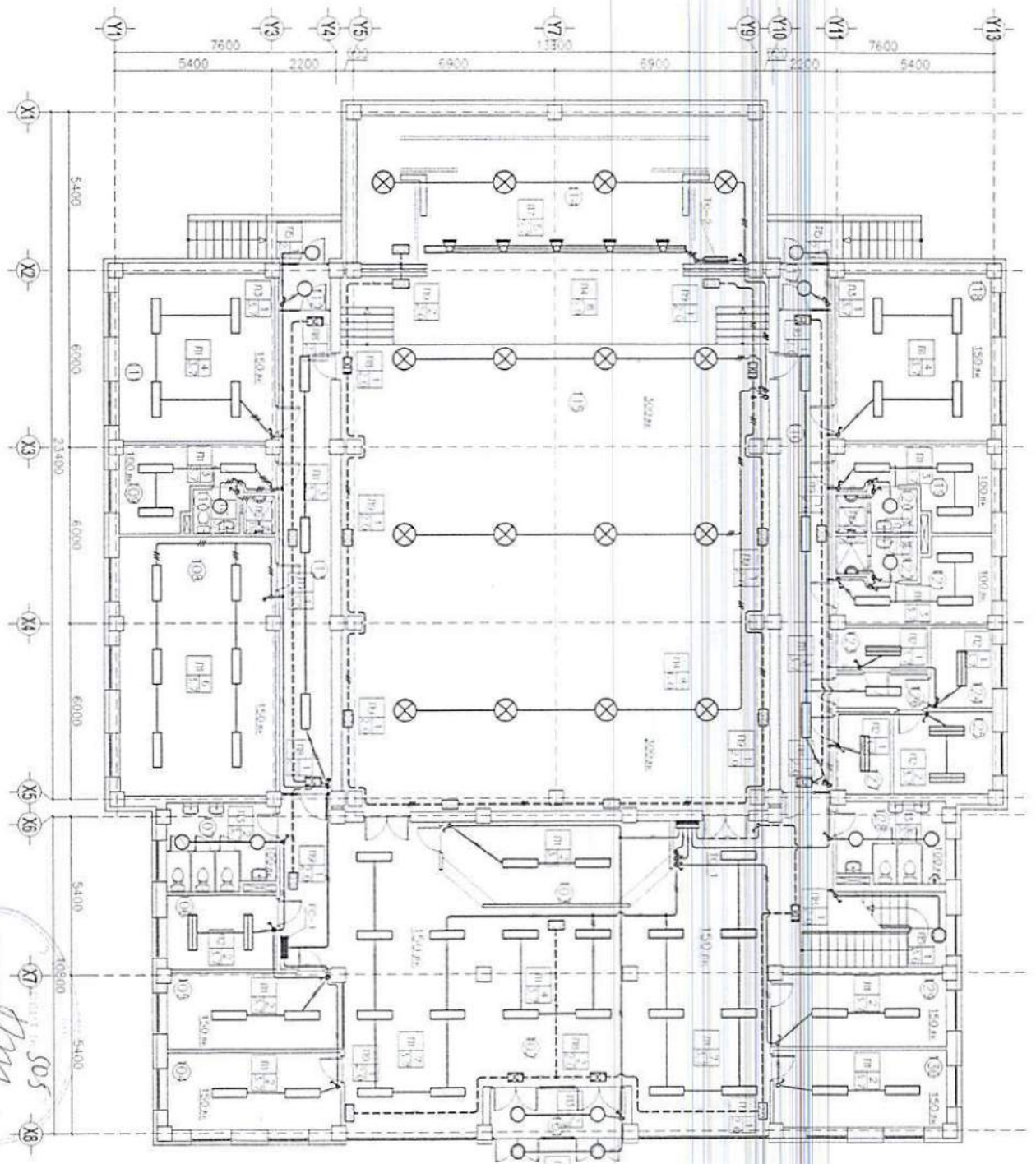
ЭЗЭРИТБЭВИЙР

Шалгалсан *[Signature]*

ЭЗЭРИТБЭВИЙР

Масштад	М1:150	ЭГ шугам	ТГ шугам
Байгуулалтын байгуулалт	Төхөрэмжийн байгуулалт	Хууль	16
Огноо	2018	Огноо	2018

1-р давхрын дотор гэрэлтүүлгийн байгуулалт М1:150



Handwritten notes and stamps:   
 2019.01.19   
 505   
 108810

Л/г	Тайлбар	Хэмжээ	Материал	Тайлбар	Хэмжээ	Материал
1	Бэлдвэр	2x36	Вм	Бэлдвэр	2x36	Вм
2	Бэлдвэр	2x36	Вм	Бэлдвэр	2x36	Вм
3	Бэлдвэр	60	Вм	Бэлдвэр	60	Вм
4	Бэлдвэр	250	Вм	Бэлдвэр	250	Вм
5	Бэлдвэр	60	Вм	Бэлдвэр	60	Вм
6	Бэлдвэр	60	Вм	Бэлдвэр	60	Вм
7	Бэлдвэр	150	Вм	Бэлдвэр	150	Вм
8	Бэлдвэр	2x8	Вм	Бэлдвэр	2x8	Вм
9	Бэлдвэр	2x8	Вм	Бэлдвэр	2x8	Вм

Л/г	Тайлбар	Хэмжээ	Материал	Тайлбар	Хэмжээ	Материал
101	Гар	7.28				
102	Бичигдэхгээр шилэн хөндөгч	162.87				
103	Бүтээгд	18.97				
104	Зөвлөхөөр өмнө	18.64				
105	Хэсэг	18.60				
106	Агуулах	9.53				
107	Агуу шилэн хөндөгч	16.81				
108	Сөрөгдлийн өрөөн	47.12				
109	Хүндэт өрөөн	11.31				
110	Агуу шилэн хөндөгч	3.88				
111	Бүтээгд	26.47				
112	Гар	2.66				
113	Хөндөгч	29.43				
114	Тогт	106.69				
115	Хөндөгч	21.48				
116	Хөндөгч	29.43				
117	Бэлдвэр	9.69				
118	Бэлдвэр	34.47				
119	Бэлдвэр	11.28				
120	Агуу шилэн хөндөгч	3.88				
121	Хүндэт өрөөн	11.28				
122	Агуу шилэн хөндөгч	3.88				
123	Хөндөгч	4.55				
124	Бэлдвэр	5.75				
125	Бэлдвэр	9.52				
126	Хөндөгч	3.69				
127	Агуу шилэн хөндөгч	5.22				
128	Агуу шилэн хөндөгч	10.05				
129	Хөндөгч	14.89				
130	Агуу шилэн хөндөгч	18.64				

Л/г	Тайлбар	Хэмжээ	Материал	Тайлбар	Хэмжээ	Материал
БА	Г.Болор-Эрдэнэ			ЭЗЭГЧИЛЭГЧ		
ББ	М.Бардаг			ЭЗЭГЧИЛЭГЧ		
ХАС	Ц.Навчиа			ЭЗЭГЧИЛЭГЧ		
ЦЭУ	Ц.Уугардагдор			ЭЗЭГЧИЛЭГЧ		
ХД	Ч.Г.Эрдэнэ			ЭЗЭГЧИЛЭГЧ		

АКТИВ ЭХЭГ

Л/г	Тайлбар	Хэмжээ	Материал	Тайлбар	Хэмжээ	Материал
1	Цэсдэгч			ЭЗЭГЧИЛЭГЧ		
2	Гидант			ЭЗЭГЧИЛЭГЧ		
3	Шалсан			ЭЗЭГЧИЛЭГЧ		

1-р давхрын дотор гэрэлтүүлгийн байгуулалт

Масштаб: Эсвэл М1:150

ЭГ шугам: ИТ шугам

ЦЭ-49-09/18

ЭЗЭГЧИЛЭГЧ: Хүүсэ

ДИ-1: 16

Огноо: 2018