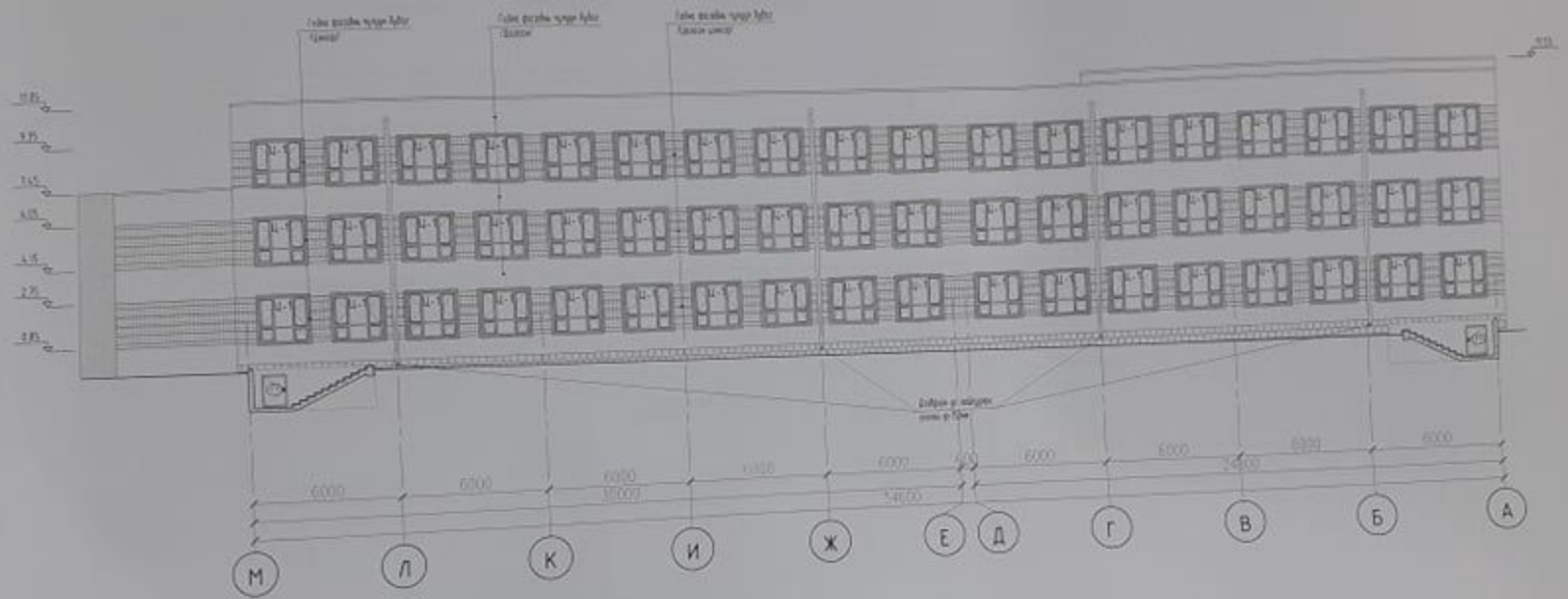


Нүүр тал /тэнхлэг М-А/

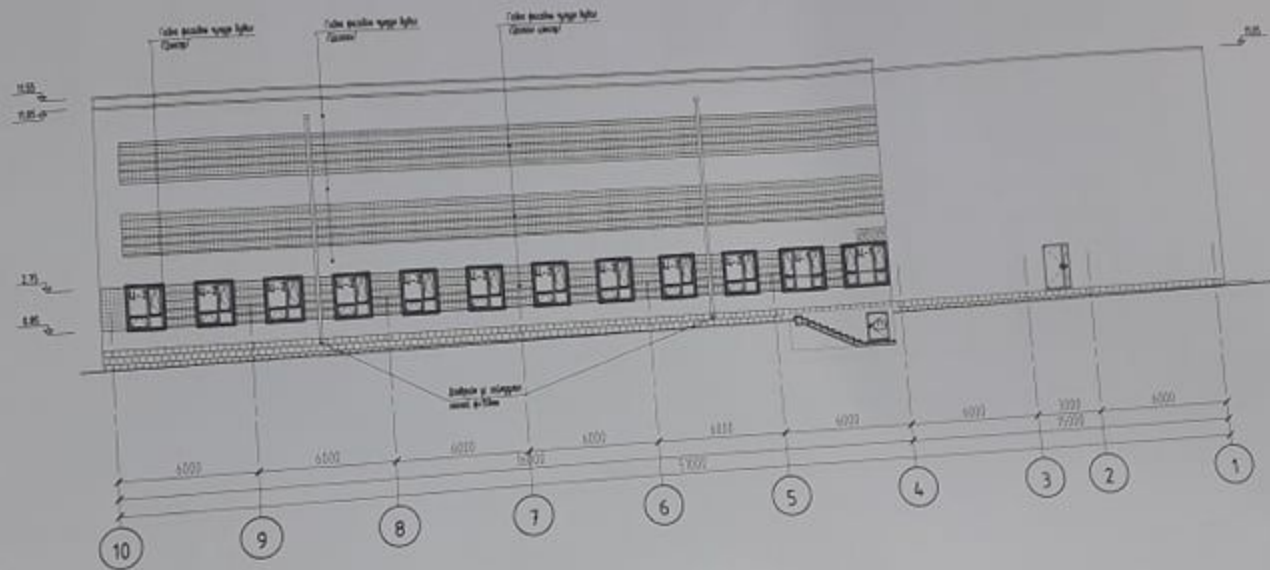
1 : 150

A
B
C
D
E



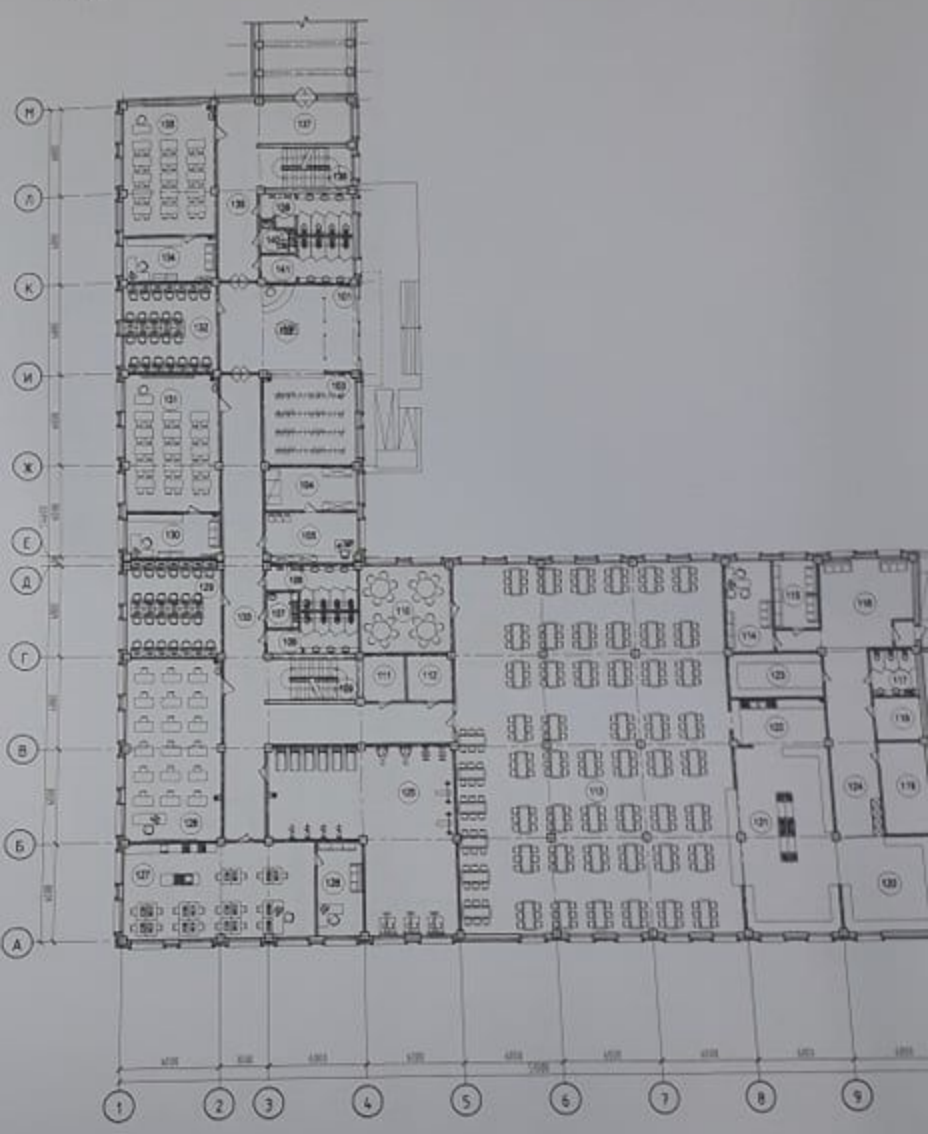
Нүүр мал /мэнхлэг 10-1/

1 : 150



1-р давхрын технологийн байгуулалт

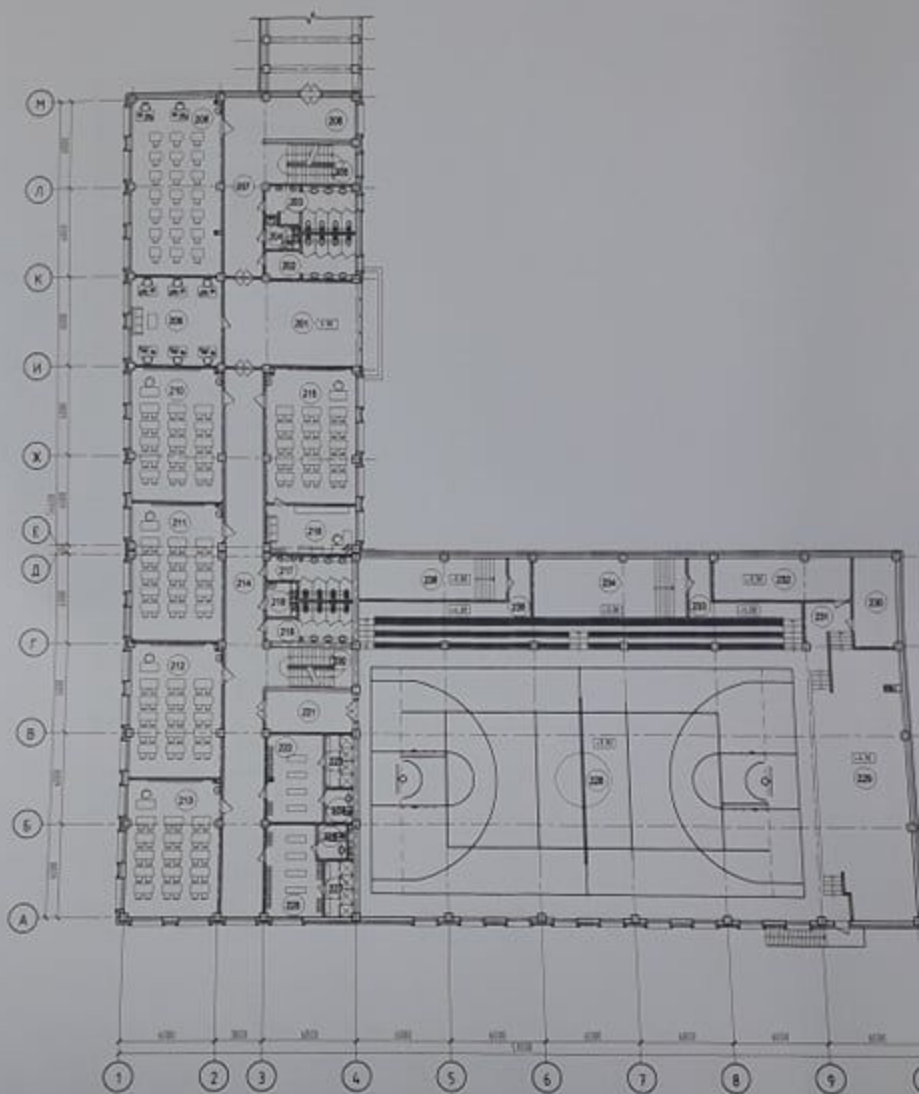
1 : 200


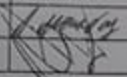


Өрөөний дугаар	Өрөөний нэр	Талбай #2	Шал			
101	Ганх	11.71	Чулуу			
102	Рекреаци	38.72	Чулуу			
103	Велүүр	36.75	Хайрвас			
104	Үзэхийн өрөө	17.45	Хайрвас			
105	Эмчийн өрөө	20.09	Хайрвас			
106	Ариун цэврийн өрөө /эр/	14.88	Керамик			
107	Үйлчлэгчийн өрөө	4.35	Керамик			
108	Ариун цэврийн өрөө /эм/	13.75	Керамик			
109	Шатны хонгил	16.21	Чулуу			
110	Багш нарын хооллох өрөө	36.37	Паркет			
111	Цахилгааны өрөө	8.47	Бетон			
112	Халбааны өрөө	9.19	Бетон			
113	Хоолны заал	423.56	Чулуу			
114	Ахлах жолооч	17.97	Паркет			
115	Ажилчдын хувцас солих өрөө	12.87	Паркет			
116	Анрах хэсэг	36.63	Паркет			
117	Ариун цэврийн өрөө	8.61	Керамик			
118	Хийн түлшний өрөө	8.32	Паркет			
119	Агуулах	17.24	Чулуу			
120	Балтгах хэсэг /тал тогоо/	35.25	Чулуу			
121	Халдун цех	70.84	Чулуу			
122	Угаах хэсэг	18.67	Чулуу			
123	Сэрвэгийн агуулах	17.31	Чулуу			
124	Корридор	34.90	Ариун			
125	Фитнесс	107.42	Паркет	2/Н	Огноо	Засвар ажлын
126	Багийн өрөө	17.82	Паркет	ТХ-100	ТӨСЛИЙН ҮЕ ШАТ	
127	Хөдөлмөрийн кабинет /эм/	70.44	Паркет		"Орчим Ажиллагаагч Урсгал" ХХК	
128	Хөдөлмөрийн кабинет /эр/	71.44	Паркет			
129	Мэдээлэл зүйн кабинет	38.00	Паркет			
130	Багийн өрөө	17.75	Паркет			
131	Анги	53.81	Паркет			
132	Мэдээлэл зүйн кабинет	35.53	Паркет			
133	Корридор	111.53	Паркет	Архитектор	Гарын үзэг	Мэд
134	Багийн өрөө	17.65	Паркет	Гүйцэтгэгч		А.Монгол
135	Анги	53.39	Паркет	Шалбар		С.Балдар
136	Корридор	39.95	Паркет	Бэлтгэлгэр ойнах, бэлтгэлгэр сун 5-р баг Нондон ахлах сургуулийн өргөлтийн барилга		
137	Корридор	17.41	Паркет			
138	Шатны хонгил	16.67	Чулуу	1-р давхрын технологийн байгуулалт		
139	Ариун цэврийн өрөө /эр/	14.87	Керамик			
	Ариун цэврийн өрөө /хөгжлийн дэргэвцэлтэй хүүхэд/	3.44	Керамик	Мессиад	Тухайн бүтээгч	Хуучин 1
140	Ариун цэврийн өрөө /эм/	15.27	Керамик	17 Шувр 11-27/2017	17 Шувр	Огноо
	Нийт талбай	1619.82				

2-р давхрын технологийн байгуулалт

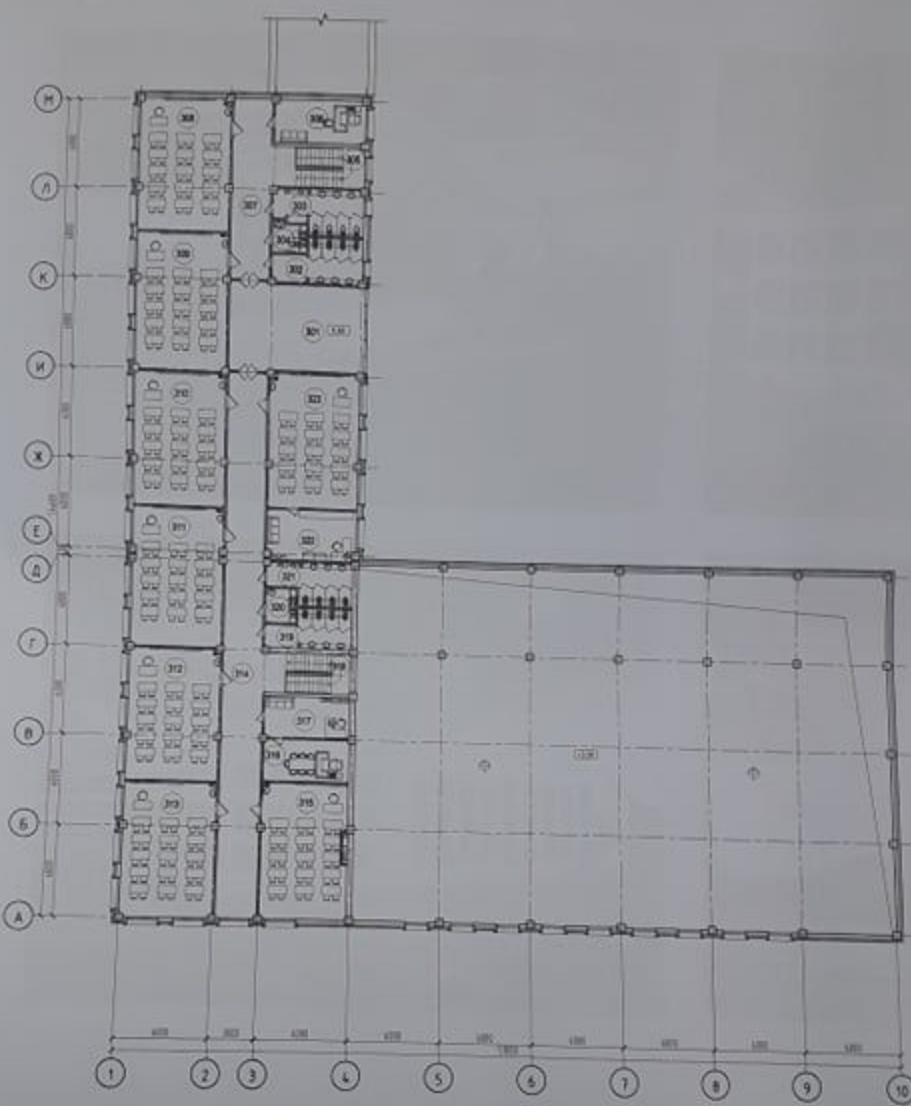
1:200



Өрөөний дугаар	Өрөөний нэр	Талбай м2	Шал			
201	Рекреац					
202	Ариун цэврийн өрөө /эм/	51.00	Чулуу			
203	Ариун цэврийн өрөө /эр/	15.27	Керамик			
204	Ариун цэврийн өрөө /хөгжлийн бэрхшээлтэй хүүхэд/	16.52	Керамик			
205	Шатны хонгил	3.44	Керамик			
206	Корридор	16.56	Чулуу			
207	Корридор	17.41	Хүлдвэс			
208	Номын сан	30.95	Хүлдвэс			
209	Багш нарын өрөө	53.39	Паркет			
210	Анги	35.35	Паркет			
211	Анги	53.81	Хүлдвэс			
212	Анги	55.70	Хүлдвэс			
213	Анги	54.55	Хүлдвэс			
214	Корридор	53.44	Хүлдвэс			
215	Анги	96.20	Хүлдвэс			
216	Багшийн өрөө	54.52	Хүлдвэс			
217	Ариун цэврийн өрөө /эр/	19.62	Паркет			
218	Цэвэрлэгээний өрөө	14.72	Керамик			
219	Ариун цэврийн өрөө /эм/	4.07	Керамик			
220	Шатны хонгил	13.57	Керамик	д/в	Огноо	Засвар өөрчлөлт
221	Корридор	16.21	Керамик	Үе шал:	ТӨСЛИЙН ҮЕ ШАТ	
222	Хүдвэс солих өрөө /эм/	16.92	Керамик	 ORGANIC ARCHITECTURE MONGOLIA	"Органик Архитектур Монголи"	
223	Душ	22.16	Паркет			
224	Ариун цэврийн өрөө /эм/	6.69	Керамик			
225	Хүдвэс солих өрөө /эр/	4.20	Керамик			
226	Ариун цэврийн өрөө /эр/	22.38	Керамик			
227	Душ	4.20	Керамик			
228	Спорт заал, Урлаг заал	6.69	Керамик	Архитектор	Гарын үсэг	Нэр
229	Тайз	594.50	Резин	Гүйцэтгэсэн		Л.Мөнхбаяр
230	Тайзны арын өрөө	94.85	Паркет	Шалгасан		С.Балдар
231	Корридор	17.29	Паркет	Баянхонгор аймаг, Баянхонгор сум 5-р баг Нонган ахлах сургуулийн өргөтгөлийн барилга		
232	Хүдвэс солих өрөө	9.62	Хүлдвэс			
233	Корридор	26.05	Паркет			
234	Агуулах	15.21	Хүлдвэс			
235	Корридор	41.73	Паркет	2-р давхрын технологийн байгуулал		
236	Агуулах	19.27	Хүлдвэс	Масштаб:	Зургийн дугаар:	Хүдвэс:
		28.73	Паркет	ЕГ Шугар: 11.07/2017	ТГ Шугар:	Огноо:
	Нийт талбай	1625.52	Хүлдвэс			

3-р давхрын технологийн байгуулалт

1 | 200



2 3 4 5 6 7 8 9 10

ӨРӨӨНИЙ ТОДОРХОЙЛОЛТ

Өрөөний дугаар	Өрөөний нэр	Талбай м2	Шал
301	Рекреац	51.00	Чулуу
302	Ариун цэврийн өрөө /эм/	15.27	Керамик
303	Ариун цэврийн өрөө /эр/	16.52	Керамик
304	Ариун цэврийн өрөө /хөгжлийн бэрхшээлтэй хүүхэд/	3.44	Керамик
305	Шалны хонгил	16.58	Чулуу
306	Өрөө	17.41	Паркет
307	Корридор	30.95	Хурдан
308	Ангу	53.60	Хурдан
309	Ангу	54.66	Хурдан
310	Ангу	53.34	Хурдан
311	Ангу	57.08	Хурдан
312	Ангу	54.00	Хурдан
313	Ангу	53.60	Хурдан
314	Корридор	94.97	Хурдан
315	Ангу	51.69	Хурдан
316	Захирын өрөө	16.24	Паркет
317	Нарийн бичгийн өрөө	16.19	Паркет
318	Шалны хонгил	15.84	Чулуу
319	Ариун цэврийн өрөө /эм/	13.57	Керамик
320	Цэвэрлэгчийн өрөө	4.07	Керамик
321	Ариун цэврийн өрөө /эр/	16.72	Керамик
322	Балгийн өрөө	20.29	Паркет
323	Ангу	53.79	Хурдан
	Нийт талбай	781.19	

10

11

17

Д/д	Огноо	Тайлбар өргүүлэлт
		ТӨСЛИЙН ҮЕ ШАТ



ОНЫ АЖААЛЫН ТӨСӨЛ

"Сүхбаатар Ардчилсан Их Сургууль" ХХК

Аркуудыг	Гарын үсэг	Нэр
Гүйцэтгэл	<i>[Signature]</i>	А.Мөнхбаяр
Шалгалт		С.Балбал

Боловсрол өндөр, Боловсрол сур. 5-р баг
Нөхцөл өмгөц сургуулийн өргөжлийн барилга

3-р давхрын технологийн байгуулалт	Хувийн: 3
Ногооно	ТХ-3
ТГ Шийр 16.07.2019	ТГ Шийр

