

“ХОТ БАЙГУУЛАЛТ, БАРИЛГА ЗАХИАЛАГЧИЙН АЛБА” ОНӨААТҮГ

БАТЛАВ:

ОРХОН АЙМГИЙН ЕРӨНХИЙ АРХИТЕКТОР

П.Баясгалан



ЕГ Шифр: ХББЗА-113/2023

ОРХОН СУУЦНУУДЫН ХАШАА ХАЙСЫГ ШИНЭЗЧЛЭХ АЖИЛ.

Орхон аймаг, Жаргалант сум

/Ажлын зураг/

Боловсруулсан:

Ерөнхий инженер

Ц.Хушигжаргал

Зургийн инженер

З.Бямбацогт

Зөвшөөрөлцсөн:

ОБГ-аарын дарга, хурандаа:

Г.Гандаатар

Захиалагч:

Жаргалант сумын засаг дарга



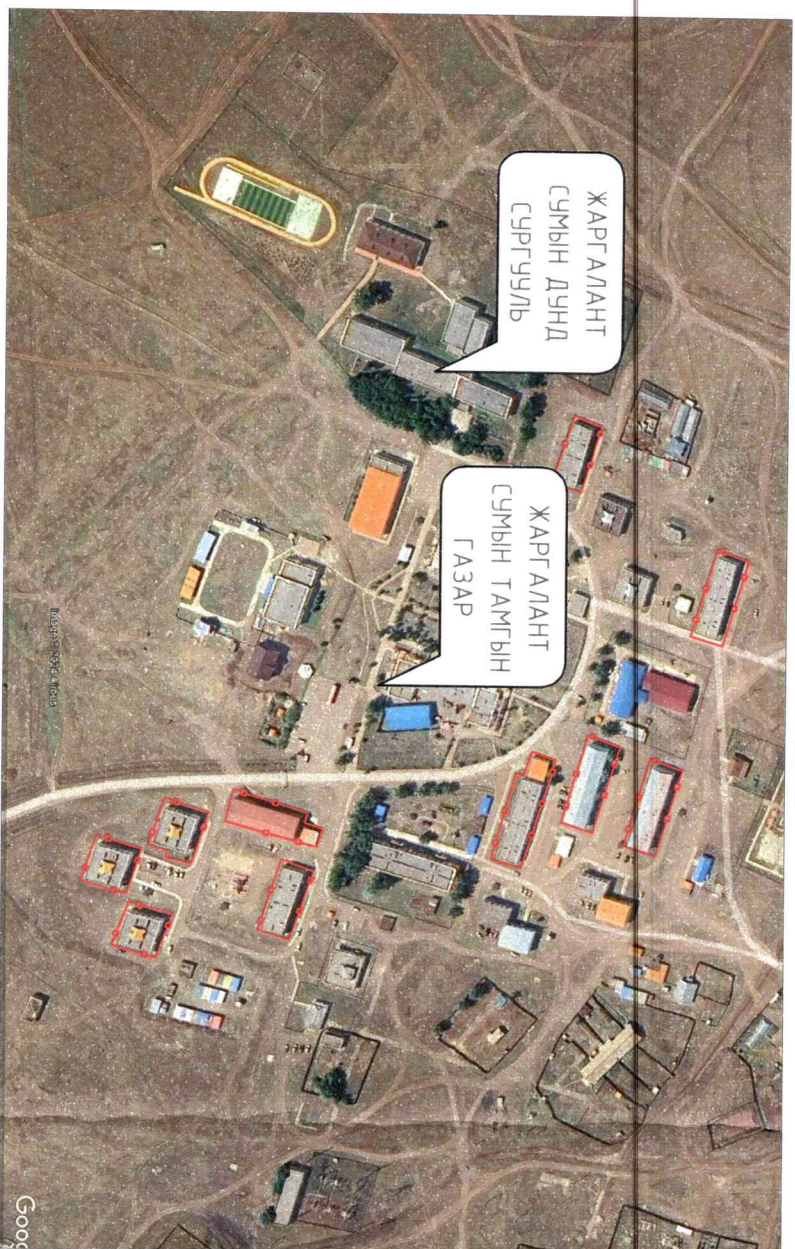
Орхон аймаг  
2023 он



# ЗҮРГИЙН ЖАГСААЛТ, ТАЙЛБАР БИЧИГ

Д/д	ХУУДАСНЫ НЭР	Хуудасны марк
1	ЗҮРГИЙН ЖАГСААЛТ, ТАЙЛБАР БИЧИГ, БАЙРШЛЫН СХЕМ	БА-1
2	ЕРӨНХИЙ ТӨЛӨВЛӨГӨӨ	ЕТ-1
3	ХАШАНЫ ХИЙЦЛЭЛ, ОГТЛОЛ 1-1	БА-2
4	МАТЕРИАЛЫН НЭГДСЭН ТҮҮВЭР, БҮЦЛЭГЛЭЛТ АЖЛЫН ТОО ХЭМЖЭЭ	БА-3

## БАЙРШЛЫН СХЕМ



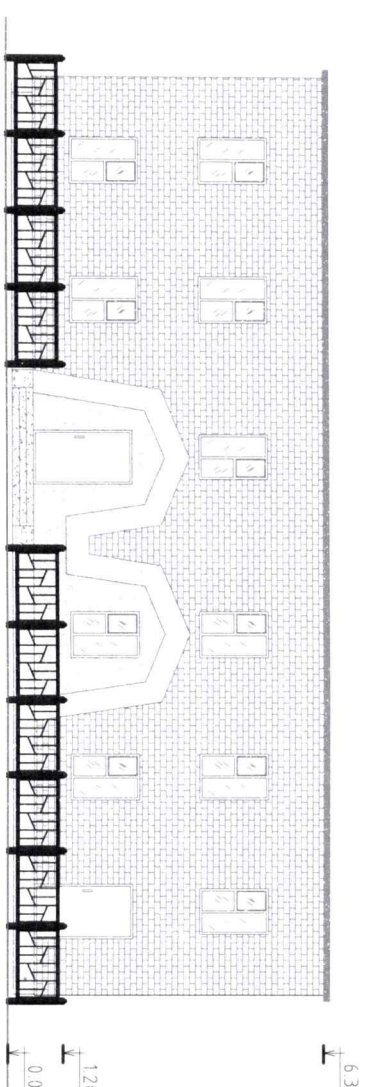
Тайлбар бичиг:

Жаргалант сумын Засаг даргын орлогчийн 2023 оны 12 дугаар сарын 28-ний өдрийн 02/681 албан ёвчийг үндэслэн "Орон сууцны гадна хашаа хайсыг шинэчлэх ажил"-ын зургийг "ХББЗА" ӨНОДАТҮГ-аар болговсруулав. Орхон аймаг, Жаргалант сумын нийт 10 орон сууцны гаднах хуучин хайсыг 100% буулган шинээр хашаа, хайс хийж гүйцэтгэхээр төлөвлөв. Хашаа: Шон хороондын хэмжээ 1.60м, шонгын өндөр газрын -+0.00мүвшнээс 1.20м-т /60х60х2/ байрлана. 30х30х2-ын зузаантай кватрам төмрөөр рам үүссэн 15х15х1.2м кватрам төмрөөр ажлын зурагт тусгагдсан дай болгон хийнэ. Кватрам төмрөн рам болон шонг 15х15х1.2м-н төмрөөр чух үүссэн холбон сагнана.

Зураг төсөвт тусгагдсан тоо хэмжээний дагуу ажлыг чанартай материалар хийж гүйцэтгэнэ.

Тухайн ажлыг гүйцэтгэхдээ Монгол улсад хүчин төгөлдөр мөрдөгдөж байгаа стандарт, БНД-ийг мөрдлөг болгон ажиллах шаардлагатай.

## ХАЙСНЫ НҮҮР ТАЛ ХАРАГДАХ БАЙДАЛ



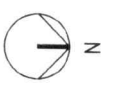
Орхон аймаг, Жаргалант сум,  
Орон сууцны гадна хашаа хайсыг шинэчлэх ажил,  
Зүргийн жагсаалт, тайлбар бичиг, байршлын схем

Архитектор	З.Бямбацогт	Е.Г.Шифр:	ХББЗА-13/2023	Масштаб:	Огноо:
Гүйцэтгэсэн	З.Бямбацогт	Т.Г.Шифр:		Зургийн дугаар:	Хуудас:
Шалгасан				БА-1	4

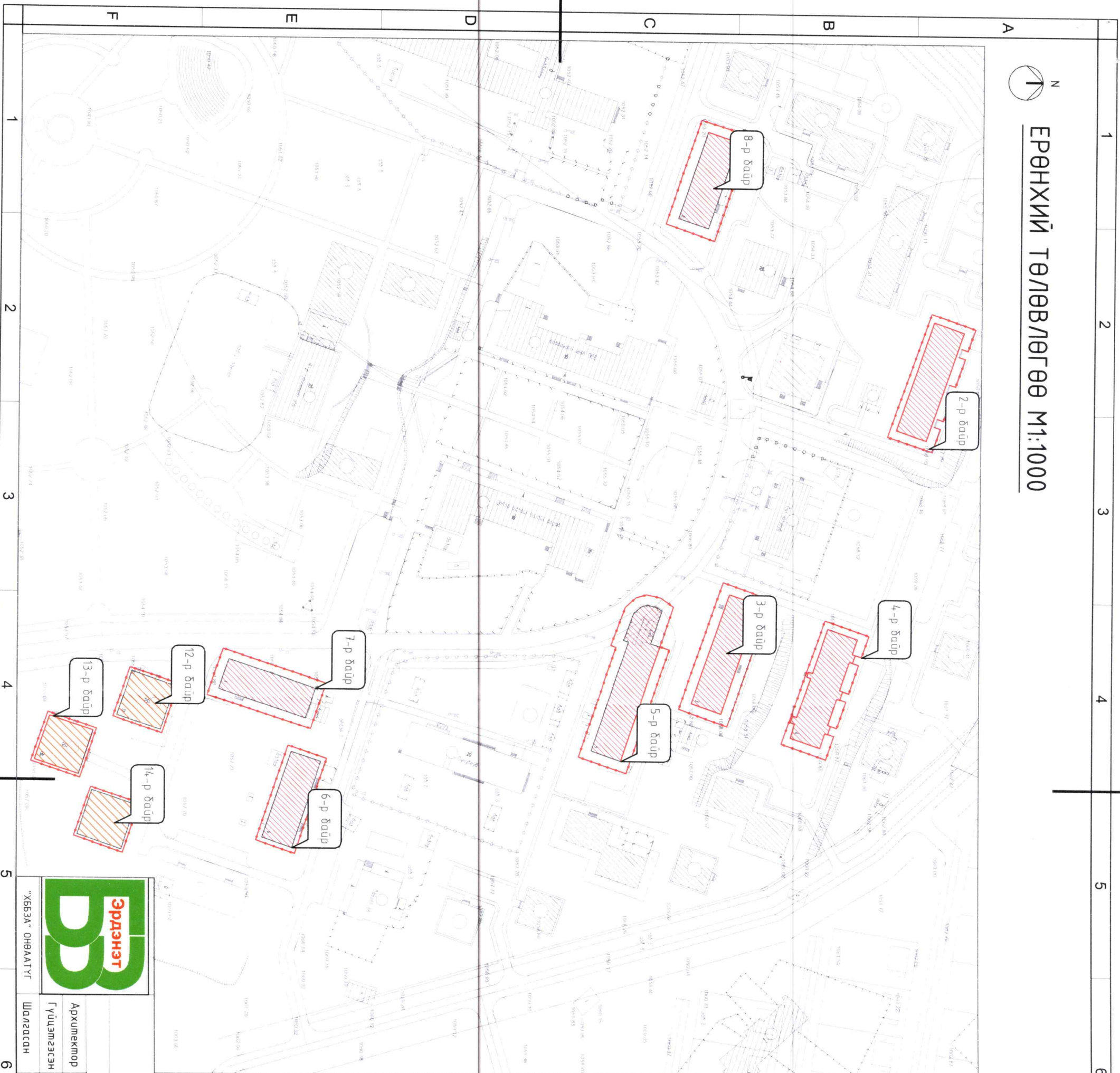


"ХББЗА" ӨНОДАТҮГ





# ЕРӨНХИЙ ТӨЛӨВЛӨГӨӨ М:1:1000



Д/Д	ТОДОРХОЙЛОЛТ	8
1	БАРИЛГА, ОРОН СУУЦ	ОЛОО БАЙГАА
2	ХАМГААЛАЛТЫН ХАЙС	ТӨЛӨВЛӨЖ БҮЙ

## БАЙРШЛЫН СХЕМ



### Тайлбар бүчиг:

- Зургат заасдсан орон сууцнууд 1 болон 2 орцтой бөгөөд тус бүрийн хайсны тоо хэмжээ харилцан адилгүй байх ба одоо байгаа хуучин хайсыг 100% бүгцлэсний дараагаар шинээр мөмөр хийцүлэл бүхий хайсыг үеэсрэнэ.
- Шон хоорондын хэмжээ 160м, L=150м өндөр, 60х60х2м-ийн кватрам төмрүгэ газар гүнд 300мм сугулаж бөмөн бэхлэгдээ хийнэ.
- Шонгийн 2 талд 30х30х2 кватрам төмрөөр чух хийнэ. Зангиудсан рамд дээр 15х15х12мм зузаантай кватрам босоо болон машуу гаснаж бэлдэнэ.
- Газрын гүнд суулган бэхлэх мөмөр хийцүйг хар тосон түрхлээг 2 үе түрхэж, төмрийн тосон бүдгээр бүднэ.

ТАНИХ ТЭМДЭГ	ТАНИХ ТЭМДЭГ
	ОЛОО БАЙГАА БАРИЛГА
	2 ОРЦТОЙ ОРОН СУУЦ
	1 ОРЦТОЙ ОРОН СУУЦ
	ТӨЛӨВЛӨЖ БҮЙ ШИНЭЧЛЭХ ХАЙС

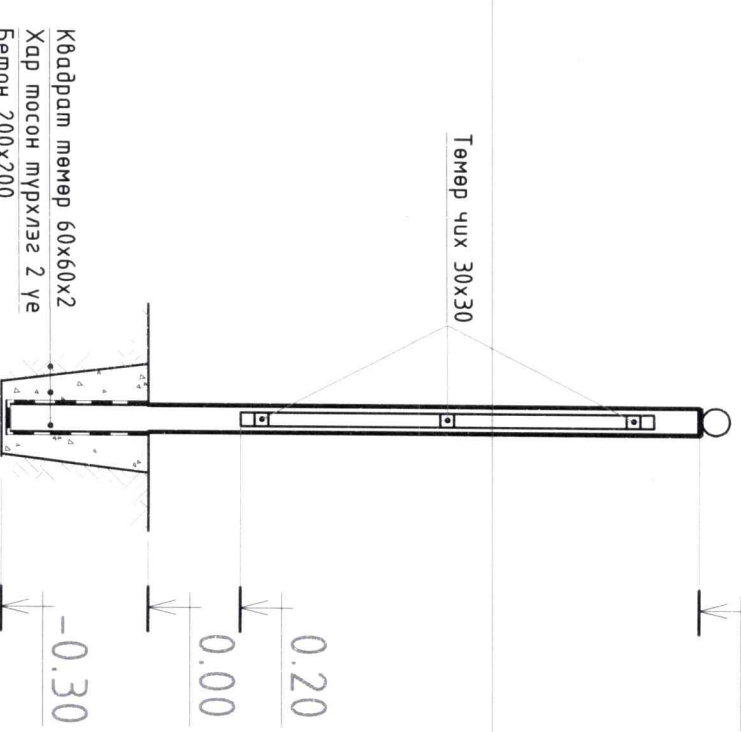
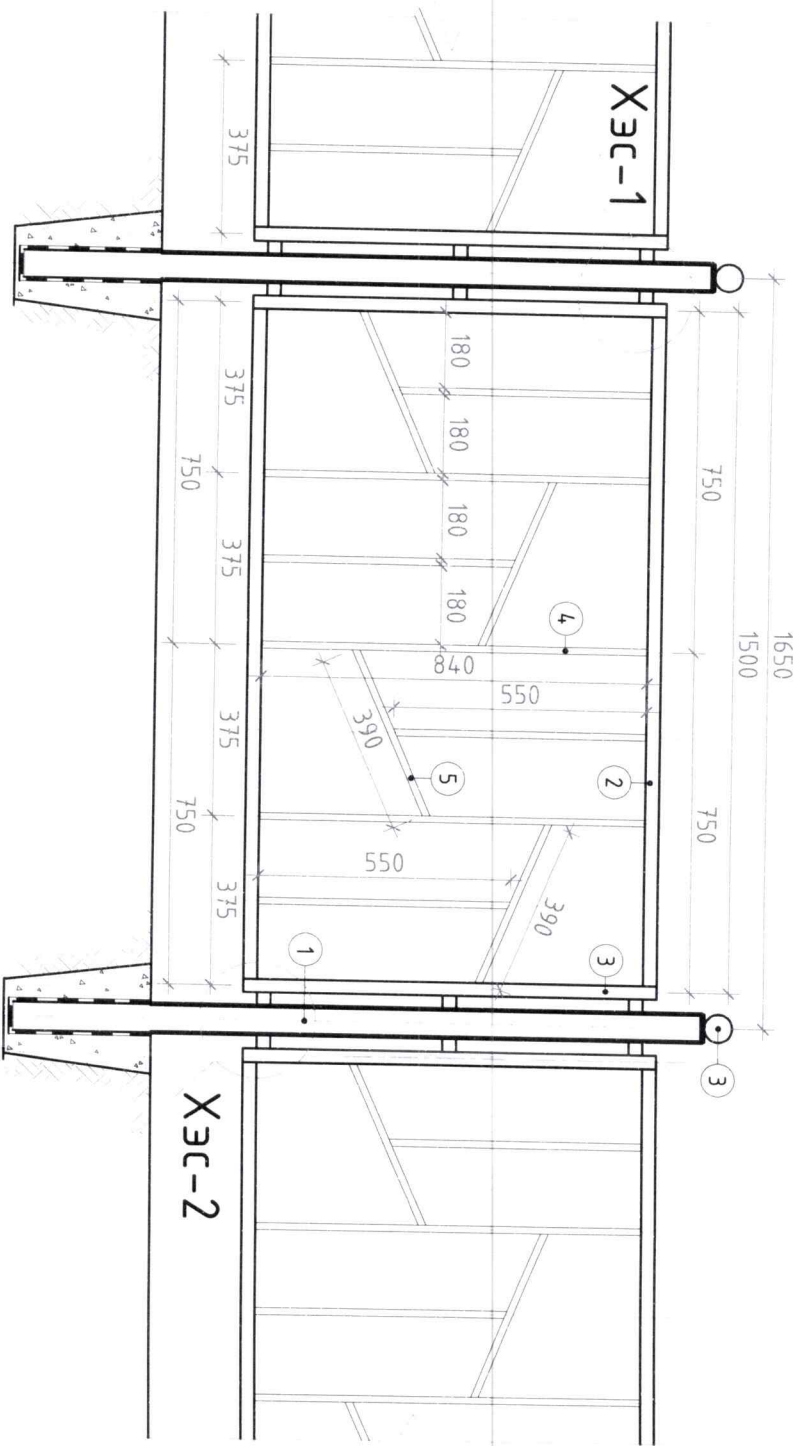
ОРХОН АЙМАГ, ЖАРГАЛАНТ СҮМ  
ОРОН СУУЦНЫ ГАДНА ХАШАА ХАЙСЫГ ШИНЭЧЛЭХ АЖИЛ

### ЕРӨНХИЙ ТӨЛӨВЛӨГӨӨ

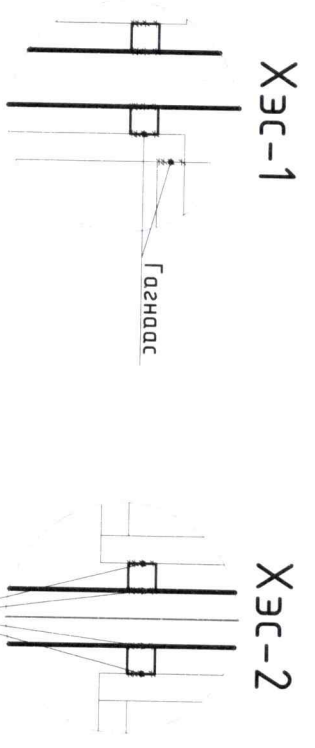
	Архитектор	Э.Г.Шифр:	Масштаб:	Огноо:
	Гүйцэтгэсэн	ХББЗД-113/2023		2024-01-22
	Шалгасан		Эргэсний дугаар:	Худгас:
		З.Бямбацогт	ЕТ-1	4



# ХАШАДНЫ БАЙГУУЛАЛТ, ОГТЛОЛ М1:100



ОГТЛОЛ 1-1



- Тайлбар бүчиг:
- Шон хоорондын хэмжээ 1.60м, L= 1.50м өндөр, 60x60x2мм-ийн квадрат төмрийг газар гүнд 300мм суулгаж бетон бэхэлгээ хүцнэ.
  - Шонгийн 2 талд 30x30x2 квадрат төмрөөр чух хүцнэ. Зангиуцсан раман дээр 15x15x1.2мм зузаантай квадрат босоо болон машуу сагнаж бэлдэнэ.
  - Газрын гүнд сүүлцан бэхлэх төмөр хийцийг хар тосон түрхлэг 2 үе түрхэж, төмрийн тосон буйдаар буйна.

МАТЕРИАЛЫН ТҮҮВЭР /1 СЕКЦ 2.0м/

Д/д	ЭДЭЛХҮҮНИЙ МАРК	Хэмжих нэгж /у/м/	Хэмжих нэгж /м <sup>2</sup> , м <sup>3</sup> /	Хэмжих нэгж /шур/	тн-ийн жин /кг/	Тайлбар
1	КВАДРАТ ТӨМӨР 60x60x2	1.5		2		ХАШАДНЫ ТӨМӨР ШОН.
2	КВАДРАТ ТӨМӨР 30x30x2	1.5		2		ХАШАДНЫ ХӨНДЛӨН ШОН.
3	КВАДРАТ ТӨМӨР 30x30x2	0.9		2		ХАШАДНЫ БОСОО ШОН.
4	КВАДРАТ ТӨМӨР 15x15x1.2	0.84		3		ХАШАДНЫ БОСОО ДАЙ ШОН.
5	КВАДРАТ ТӨМӨР 15x15x1.2	0.390		4		
6	КВАДРАТ ТӨМӨР 15x15x1.2	0.550		4		
6	ТӨМӨР ЧИХ 15x15x1.2	0.15		6		
7	ШОНГИЙН СҮҮРЬ БЕТОН В10		0.024м <sup>3</sup>			
8	ШОНГИЙН ТОЛГОЙ			2ш		
9	ТӨМРИЙН БУДАГ		0.75м <sup>2</sup>			

Орхон аймаг, Жаргалант сум,  
Орон сууцны гадна хашаа хайцыг шинэчлэх ажил.

ХАШАДНЫ ХИЙЦЛЭЛ, ОГТЛОЛ 1-1



Архитектор	Гүйцэтгэгч	Шалгасан	ЭБМБЦОСГМ	ЗБМБЦОСГМ	Т.Г.Шифр:	Масштаб:	Огноо:
					ХББЗД-113/2023	1:100	2024-01-22
					Т.Г.Шифр:	Зургийн дугаар:	Хугацаа:
						БА-2	4

# МАТЕРИАЛЫН НЭГДСЭН ТҮҮВЭР, БҮҮЛГ АЛТЫН АЖЛЫН ТОДОРХОЙЛОЛТ

МАТЕРИАЛЫН ТҮҮВЭР /1 ОРЦТОН БАЙР/

Д/д	ЭДЭЛХҮҮНИЙ МАРК	12-Р БАЙР /134м/			13-Р БАЙР /130м/			14-Р БАЙР /108м/			НИЙТ		
		Хэмжих нэгж /г/м/	Нүлэм жин/кг/	Хэмжих нэгж /ш.м <sup>2</sup> ,м <sup>3</sup> /	Хэмжих нэгж /г/м/	Нүлэм жин/кг/	Хэмжих нэгж /ш.м <sup>2</sup> ,м <sup>3</sup> /	Хэмжих нэгж /г/м/	Нүлэм жин/кг/	Хэмжих нэгж /ш.м <sup>2</sup> ,м <sup>3</sup> /	Хэмжих нэгж /г/м/	Нүлэм жин/кг/	Хэмжих нэгж /ш.м <sup>2</sup> ,м <sup>3</sup> /
1	КВАДРАТ ТӨМӨР 60x60x2	15	795.72	152	15	764.3	146	15	753.8	144	2272.0	434	
2	КВАДРАТ ТӨМӨР 30x30x2	15	405.8	152	15	389.8	146	15	384.5	144	1158.8	434	
3	КВАДРАТ ТӨМӨР 30x30x2	0.9	243.5	152	0.9	233.9	146	0.9	230.7	144	695.3	434	
4	КВАДРАТ ТӨМӨР 15x15x1.2	0.84	93.8	228	0.84	90.1	219	0.84	88.9	216	268.0	651	
5	КВАДРАТ ТӨМӨР 15x15x1.2	0.390	58	304	0.390	55.8	292	0.390	55.0	288	165.9	868	
6	КВАДРАТ ТӨМӨР 15x15x1.2	0.550	81.9	304	0.550	78.7	292	0.550	77.6	288	234.0	868	
6	ТӨМӨР ЧИХ 15x15x1.2	0.15	33.5	456	0.15	32.2	438	0.15	31.8	432	96.0	1302	
7	ШОНГИЙН СУУРЬ БЕТОН В10			1.824м <sup>3</sup>			1.752м <sup>3</sup>			1.728м <sup>3</sup>		5.208м <sup>3</sup>	
8	ШОНГИЙН ТОЛГОЙ			152			146			144		434	
9	ТӨМРИЙН БУДАГ			57м <sup>2</sup>			52.5м <sup>2</sup>			51.5м <sup>2</sup>		155.5м <sup>2</sup>	


БҮҮЛГ АЛТЫН АЖЛЫН ТОДОРХОЙЛОЛТ

Д/д	БАЙРНЫ ДУГААР	АЖЛЫН ТӨРӨЛ	ТАЛБАН У/М	
1	2-Р БАЙР		128	
2	3-Р БАЙР		104	
3	4-Р БАЙР		112	
4	5-Р БАЙР		134	
5	6-Р БАЙР	ХУУЧИН ХАШААГ БҮҮЛГ АХ, 1 БОЛОН 2 ОРЦТОН БАЙРНУУДЫН БҮҮЛГ АЛТЫН АЖЛЫН ТОО ХЭМЖЭЭ АДМИЛГҮИ БАЙНА.	114	
6	7-Р БАЙР		114	
7	8-Р БАЙР		134	
8	12-Р БАЙР		78	
9	13-Р БАЙР		76	
9	14-Р БАЙР		78	
10			НИЙТ	1074

МАТЕРИАЛЫН ТҮҮВЭР /2 ОРЦТОН БАЙР/

Д/д	ЭДЭЛХҮҮНИЙ МАРК	2-Р БАЙР /134м/			3-Р БАЙР /130м/			4-Р БАЙР /130м/			5-Р БАЙР /126м/			6-Р БАЙР /114м/			7-Р БАЙР /114м/			8-Р БАЙР /130м/			НИЙТ				
		Хэмжих нэгж /г/м/	Нүлэм жин/кг/	Хэмжих нэгж /ш.м <sup>2</sup> ,м <sup>3</sup> /	Хэмжих нэгж /г/м/	Нүлэм жин/кг/	Хэмжих нэгж /ш.м <sup>2</sup> ,м <sup>3</sup> /	Хэмжих нэгж /г/м/	Нүлэм жин/кг/	Хэмжих нэгж /ш.м <sup>2</sup> ,м <sup>3</sup> /	Хэмжих нэгж /г/м/	Нүлэм жин/кг/	Хэмжих нэгж /ш.м <sup>2</sup> ,м <sup>3</sup> /	Хэмжих нэгж /г/м/	Нүлэм жин/кг/	Хэмжих нэгж /ш.м <sup>2</sup> ,м <sup>3</sup> /	Хэмжих нэгж /г/м/	Нүлэм жин/кг/	Хэмжих нэгж /ш.м <sup>2</sup> ,м <sup>3</sup> /	Хэмжих нэгж /г/м/	Нүлэм жин/кг/	Хэмжих нэгж /ш.м <sup>2</sup> ,м <sup>3</sup> /	Хэмжих нэгж /г/м/	Нүлэм жин/кг/	Хэмжих нэгж /ш.м <sup>2</sup> ,м <sup>3</sup> /		
1	КВАДРАТ ТӨМӨР 60x60x2	15	942.3	180	15	900.42	172	15	900.42	172	15	879.5	168	15	795.72	152	15	795.72	152	15	900.42	172	15	900.42	172	614.5	1168
2	КВАДРАТ ТӨМӨР 30x30x2	15	480.6	180	15	459.24	172	15	459.24	172	15	448.5	168	15	405.8	152	15	405.8	152	15	459.24	172	15	459.24	172	3118.6	1168
3	КВАДРАТ ТӨМӨР 30x30x2	0.9	288.36	180	0.9	275.544	172	0.9	275.544	172	0.9	269.1	168	0.9	243.5	152	0.9	243.5	152	0.9	275.544	172	0.9	275.544	172	1871.1	1168
4	КВАДРАТ ТӨМӨР 15x15x1.2	0.84	111.3	270	0.84	106.19	258	0.84	106.19	258	0.84	111.1	252	0.84	93.8	228	0.84	93.8	228	0.84	106.19	258	0.84	106.19	258	721.1	1752
5	КВАДРАТ ТӨМӨР 15x15x1.2	0.390	68.8	360	0.390	65.73	344	0.390	65.73	344	0.390	64.2	336	0.390	58	304	0.390	58	304	0.390	65.73	344	0.390	65.73	344	446.4	2336
6	КВАДРАТ ТӨМӨР 15x15x1.2	0.550	97.02	360	0.550	92.7	344	0.550	92.7	344	0.550	90.6	336	0.550	81.9	304	0.550	81.9	304	0.550	92.7	344	0.550	92.7	344	630.1	2336
6	ТӨМӨР ЧИХ 15x15x1.2	0.15	40.0	540	0.15	37.92	516	0.15	37.92	516	0.15	37.0	504	0.15	33.5	456	0.15	33.5	456	0.15	37.92	516	0.15	37.92	516	258.0	3504
7	ШОНГИЙН СУУРЬ БЕТОН В10			2.16м <sup>3</sup>			2.06м <sup>3</sup>			2.06м <sup>3</sup>			2.01м <sup>3</sup>														13.99м <sup>3</sup>
8	ШОНГИЙН ТОЛГОЙ			180			172			172			168														878
9	ТӨМРИЙН БУДАГ			62.5м <sup>2</sup>			60.5м <sup>2</sup>			60.5м <sup>2</sup>			58.5м <sup>2</sup>														416.5м <sup>2</sup>

F



**Эрдэнэт**

ОРХОН АЙМАГ, ЖАРГАЛАНТ СУМ,  
ОРОН СУУЦНЫ ГАДНА ХАШАА ХАЙСЫГ ШИНЭЧЛЭХ АЖИЛ.

МАТЕРИАЛЫН НЭГДСЭН ТҮҮВЭР, БҮҮЛГ АЛТЫН АЖЛЫН ТОО ХЭМЖЭЭ

Архитектор	З.Бямбацогом	Е.Г. Шүфр:	ХББЗА-113/2023	Масштаб:	Огноо:
Гүйцэтгэгч	З.Бямбацогом	Т.Г. Шүфр:		Зургийн дугаар:	Хугацаа:
Шалдасан				БА-2	4

F

1 2 3 4 5 6 7 8