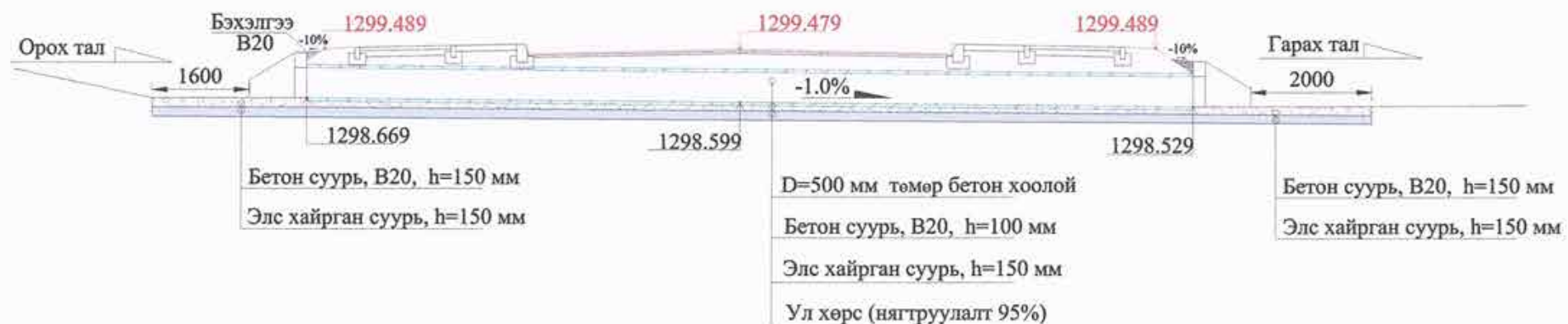


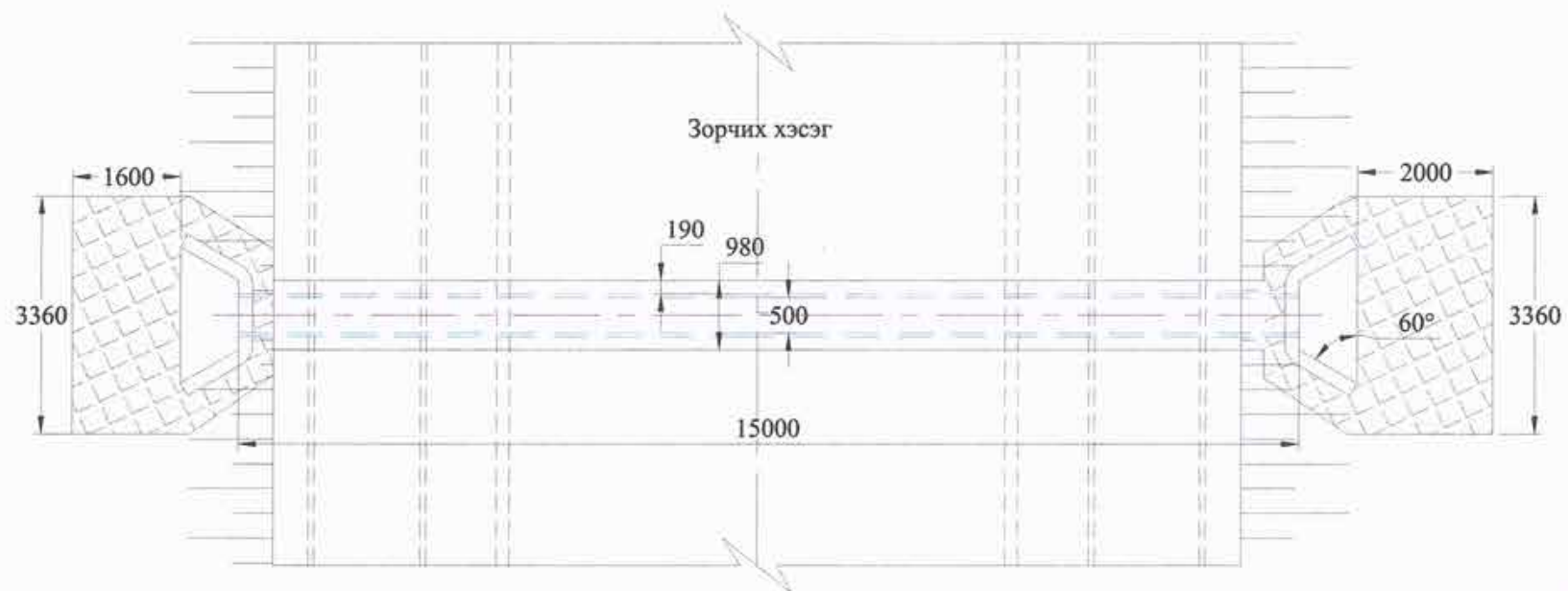
Хоолойн тодорхойлолт:

- Байрлал: км 0 + 220.045
- Хэмжээ: $\Phi = 0.5$ м
- Урт: L= 15 м
- Хоолойн өнцөг: 90 градус
- Далавчны өнцөг: 60 градус

D=0.5м Төмөр бетон хоолойн ерөнхий байдлын зураг



Дэвсгэр зураг



-Хоолойн орох талын амсар дээр байрлах хамгаалах төмөр тор



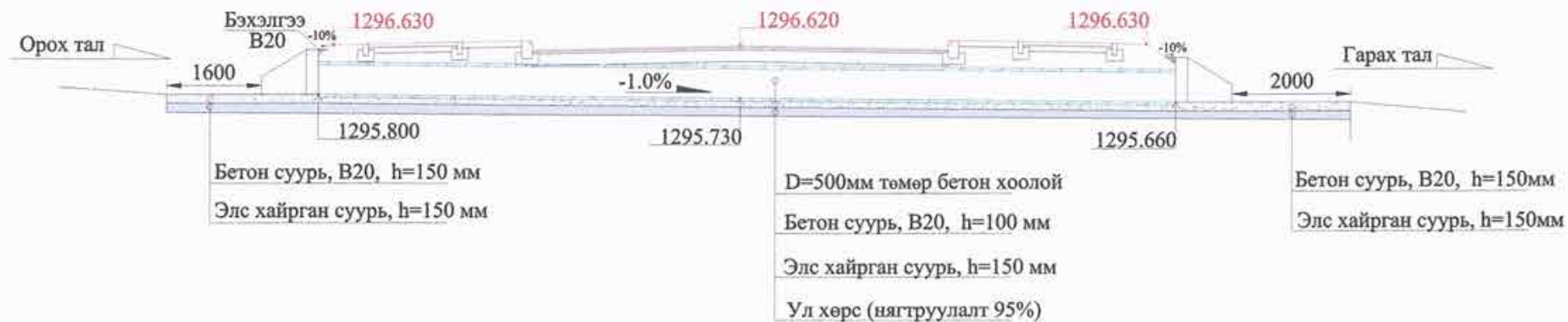
Тайлбар:
1.Тусгайлан заагаагүй бол бүх хэмжээс нь мм-ээр байна.

 УБ, СБД, 7-р хороо, Хоймор Оффис 509 тоот	Өмнөговь аймгийн Булган сумын авто замын зураг төсөл			Ажлын зураг		
	Захирал	Н.Нямсүрэн		D=0.5м Төмөр бетон хоолойн ерөнхий байдлын зураг		
	Зур. Инж	Ё.Эрдэнэжаргал		Масштаб:		
	Гүйцэтгэсэн	Б.Пүрэвсүрэн		Үе шат	Хуудас	Бүх хуудас
Шалгасан	Л.Батхүү	A3		01	08	
				Зургийн шифр: 39/21		
				2021.11 сар		

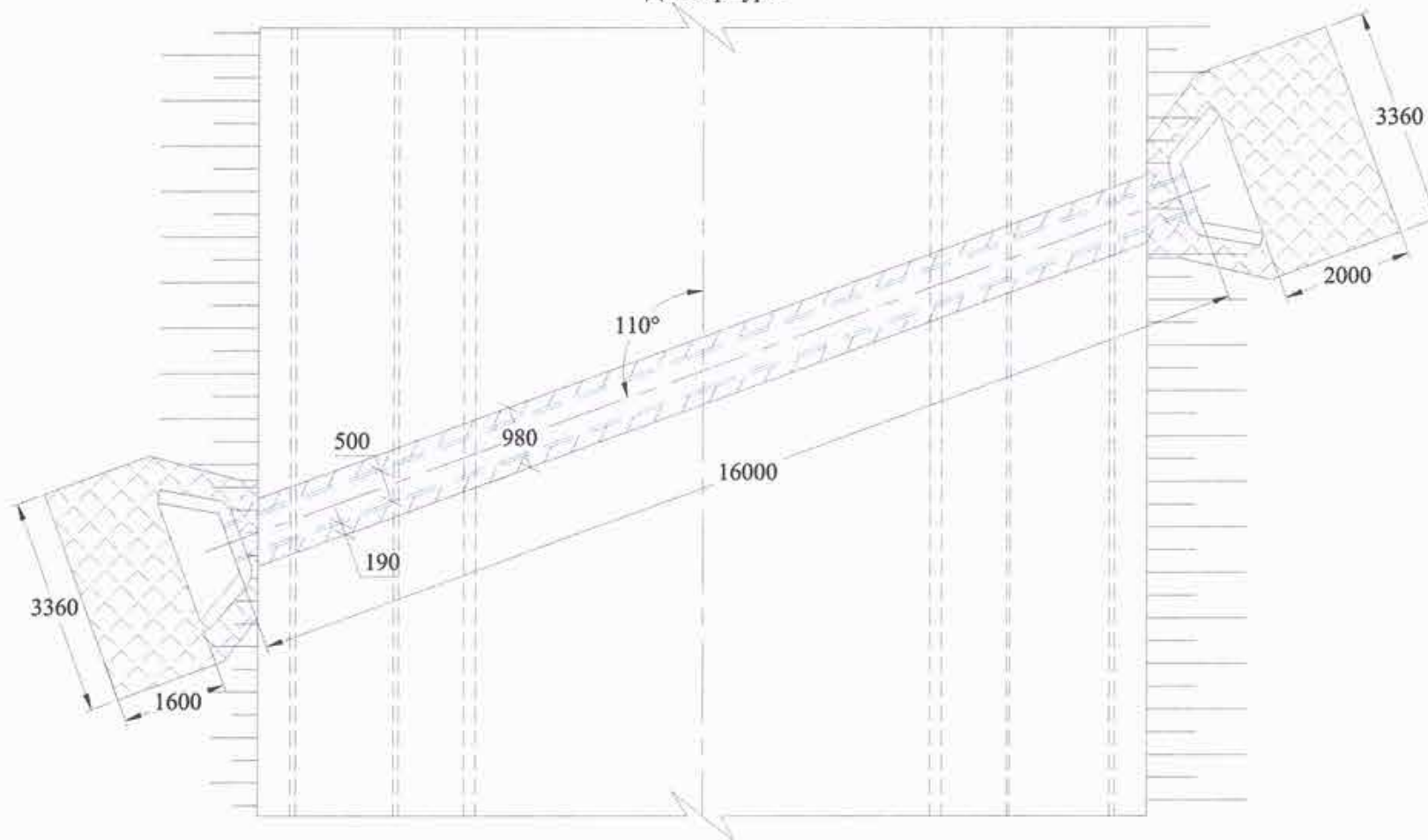
Хоолойн тодорхойлолт:

- Байрлал: км 0+423.706
- Хэмжээ: $\Phi = 0.5$ м
- Урт: L= 16 м
- Хоолойн өнцөг: 110 градус
- Далавчны өнцөг: 60 градус

D=0.5м Төмөр бетон хоолойн ерөнхий байдлын зураг




Дэвсгэр зураг



-Хоолойн орох талын амсар дээр байрлах хамгаалах төмөр тор

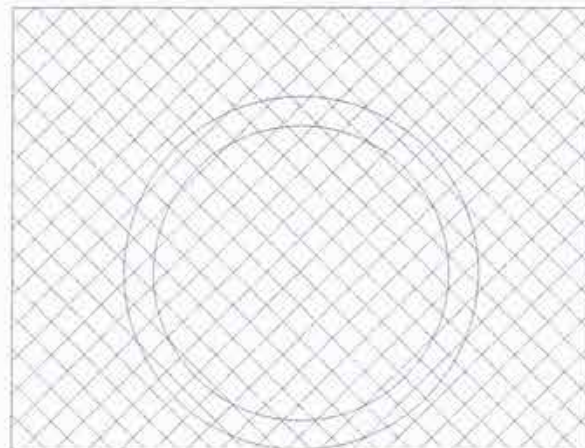
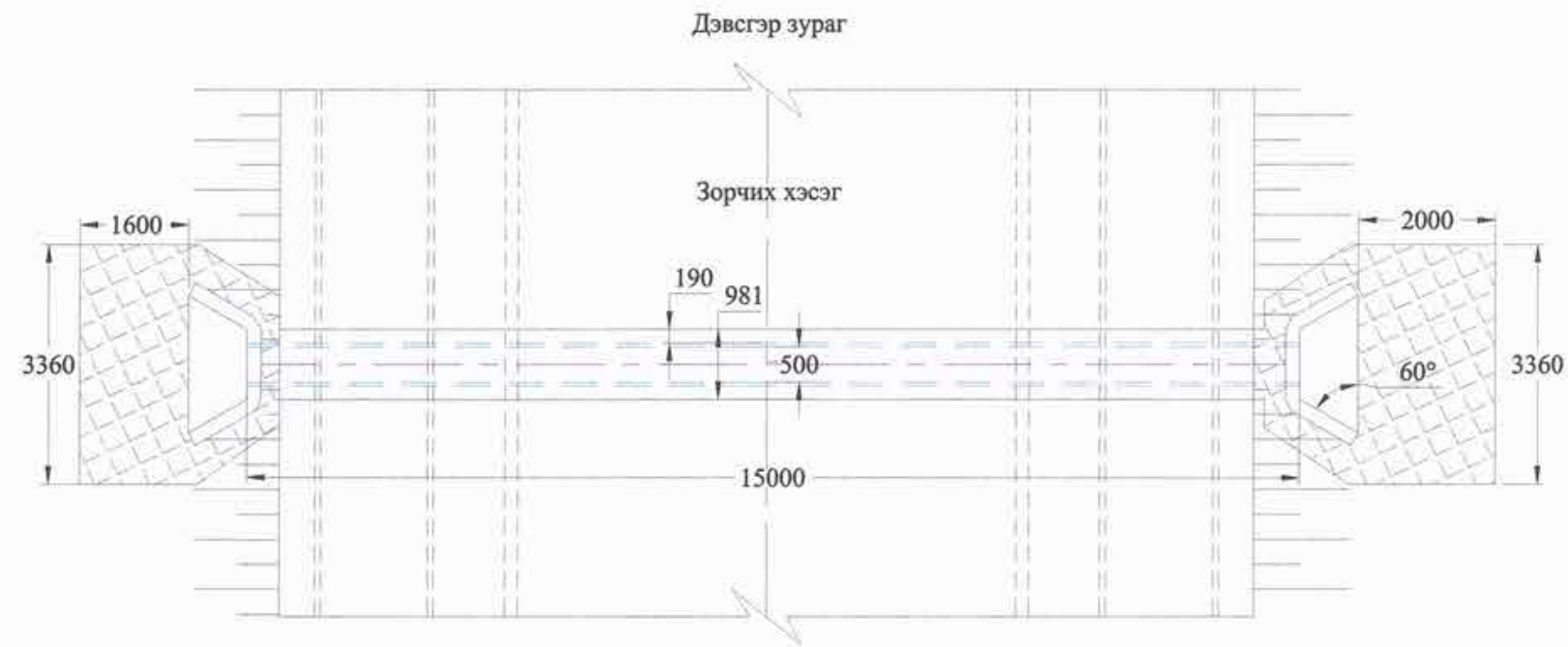
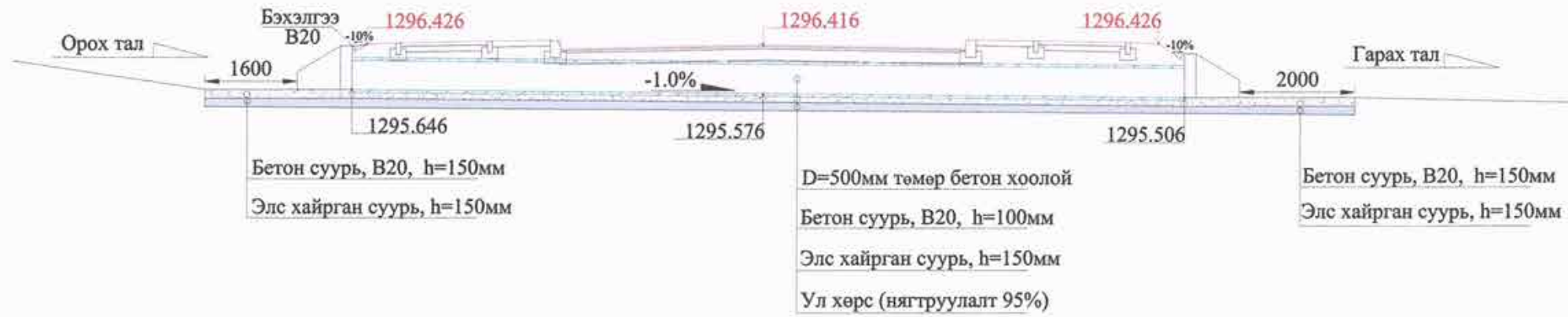
Тайлбар:
1. Тусгайлан заагаагүй бол бүх хэмжээс нь мм-ээр байна.

 "ЗАСМАГ ЗАМ" ХХК УБ, СБД, 7-р хороо, Хоймор Оффис 509 тоот	Өмнөговь аймгийн Булган сумын авто замын зураг төсөл			Ажлын зураг			
	Захирал	Н.Нямсүрэн		D=0.5м Төмөр бетон хоолойн ерөнхий байдлын зураг		Масштаб:	
	Зур. Инж	Ё.Эрдэнэжаргал				Үе шат	Хуудас
	Гүйцэтгэсэн	Б.Пүрэвсүрэн		Зургийн шифр: 39/21		A3	02
Шалгасан	Л.Батхүү	2021.11 сар					

Хоолойн тодорхойлолт:

- Байрлал: км 0+501.713
- Хэмжээ: $\Phi = 0.5$ м
- Урт: L= 15 м
- Хоолойн өнцөг: 90 градус
- Далавчны өнцөг: 60 градус

D=0.5м Төмөр бетон хоолойн ерөнхий байдлын зураг



-Хоолойн орох талын амсар дээр байрлах хамгаалах төмөр тор

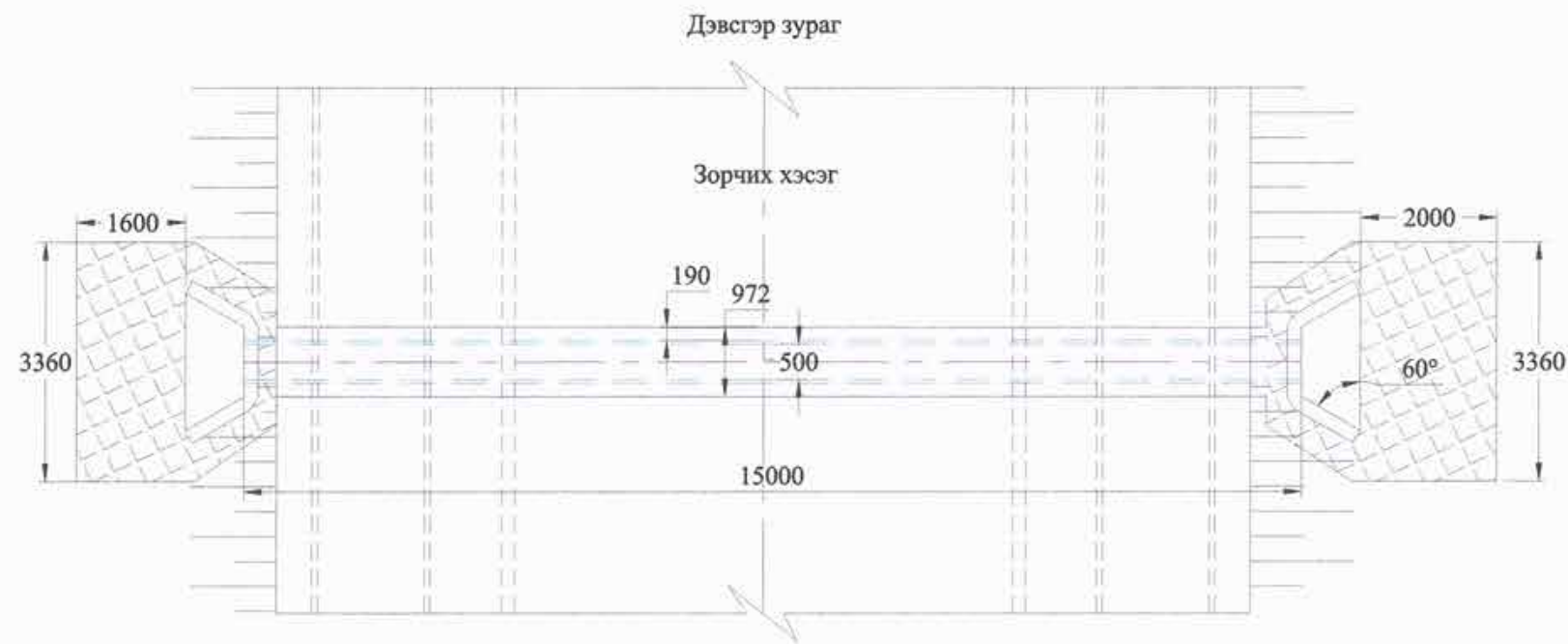
Тайлбар:
1.Тусгайлан заагаагүй бол бүх хэмжээс нь мм-ээр байна.

 "ЗАСМАЛ ЗАМ" ХХК УБ, СБД, 7-р хороо, Хоймор Оффис 509 тоот	Өмнөговь аймгийн Булган сумын авто замын зураг төсөл			Ажлын зураг			
	Захирал	Н.Нямсүрэн		D=0.5м Төмөр бетон хоолойн ерөнхий байдлын зураг			
	Зур. Инж	Ё.Эрдэнэжаргал		Масштаб:			
Гүйцэтгэсэн	Б.Пүрэвсүрэн		Ye шат			Хуудас	Бүх хуудас
Шалгасан	Л.Батхүү		А3			03	08
			Зургийн шифр: 39/21			2021.11 сар	

Хоолойн тодорхойлолт:

- Байрлал: км 1 + 060.023
- Хэмжээ: $\Phi = 0.5$ м
- Урт: L= 15 м
- Хоолойн өнцөг: 90 градус
- Далавчны өнцөг: 60 градус

D=0.5м Төмөр бетон хоолойн ерөнхий байдлын зураг



-Хоолойн орох талын амсар дээр байрлах хамгаалах төмөр тор

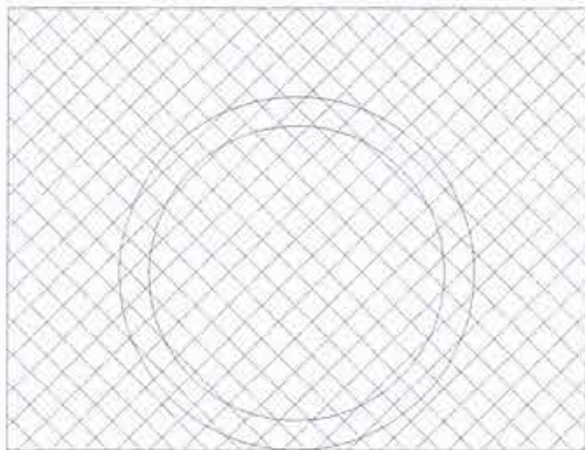
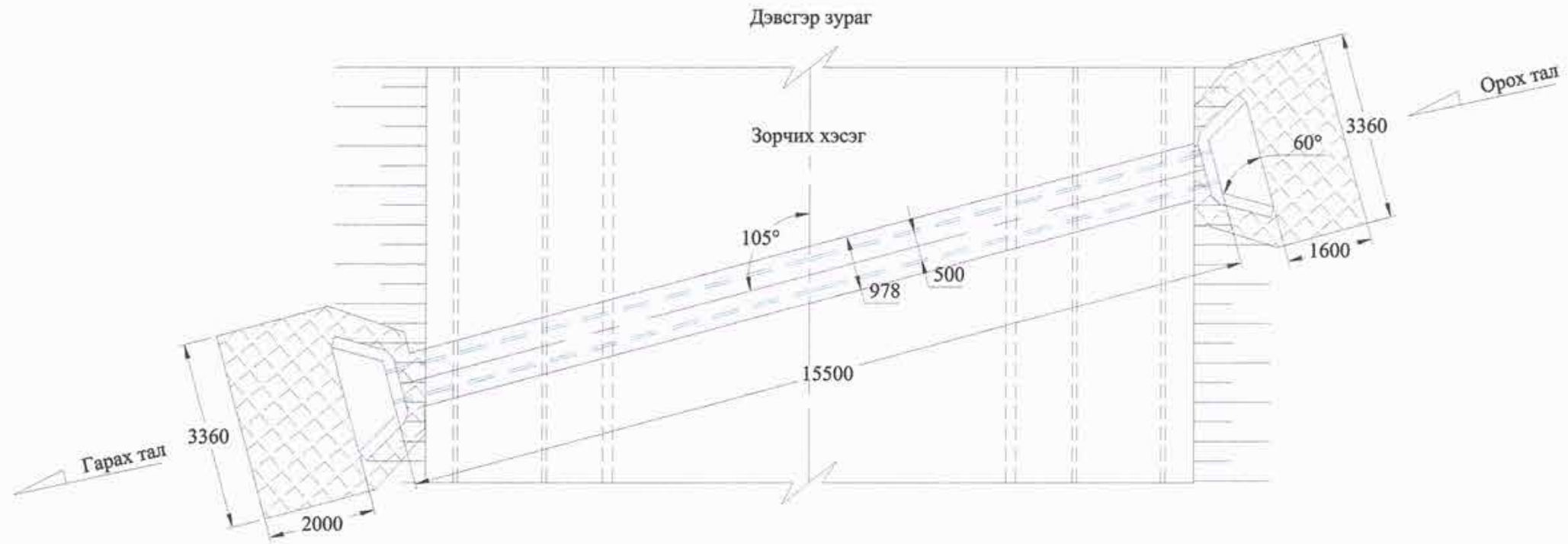
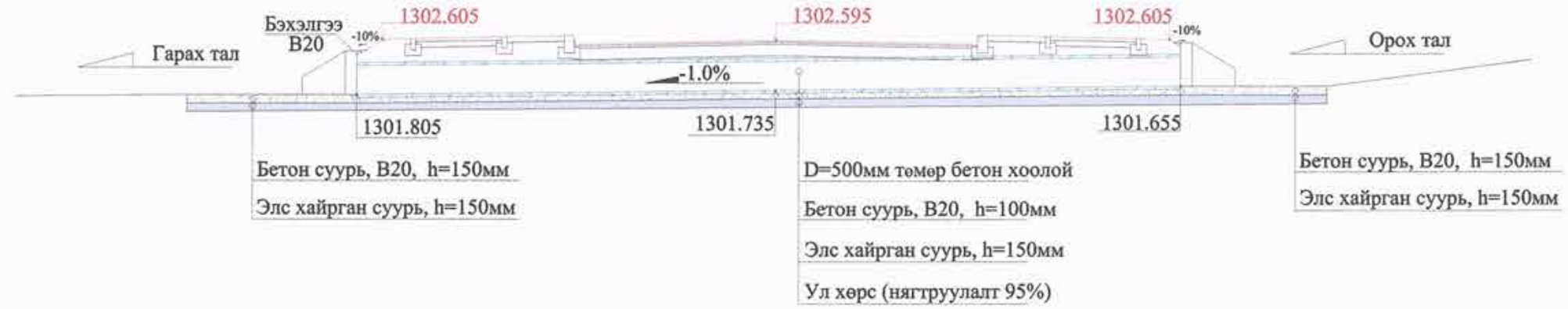
Тайлбар:
1.Тусгайлан заагаагүй бол бүх хэмжээс нь мм-ээр байна.

Өмнөговь аймгийн Булган сумын авто замын зураг төсөл				Ажлын зураг				
 "ЗАСМАГ ЗАМ" ХХК УБ, СБД, 7-р хороо, Хоймор Оффис 509 тоот	Захирал	Н.Нямсүрэн	   	D=0.5м Төмөр бетон хоолойн ерөнхий байдлын зураг		Масштаб:		
	Зур. Инж	Ё.Эрдэнэжаргал				Үе шат	Хуудас	Бүх хуудас
	Гүйцэтгэсэн	Б.Пүрэвсүрэн				A3	04	08
	Шалгасан	Л.Батхүү				2021.11 сар		
Зургийн шифр: 39/21								

Хоолойн тодорхойлолт:

- Байрлал: км 2 + 133.646
- Хэмжээ: $\Phi = 0.5 \text{ м}$
- Урт: $L = 15.5 \text{ м}$
- Хоолойн өнцөг: 105 градус
- Далавчны өнцөг: 60 градус

D=0.5м Төмөр бетон хоолойн ерөнхий байдлын зураг



-Хоолойн орох талын амсар дээр байрлах хамгаалах төмөр тор

Тайлбар:
1. Тусгайлан заагаагүй бол бүх хэмжээс нь мм-ээр байна.



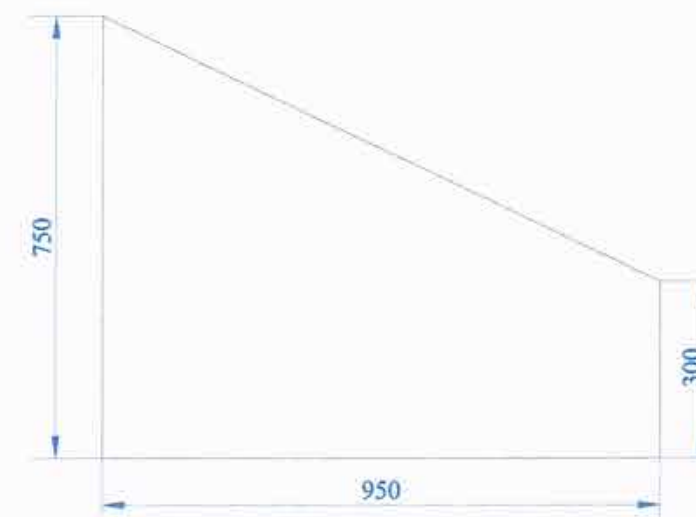
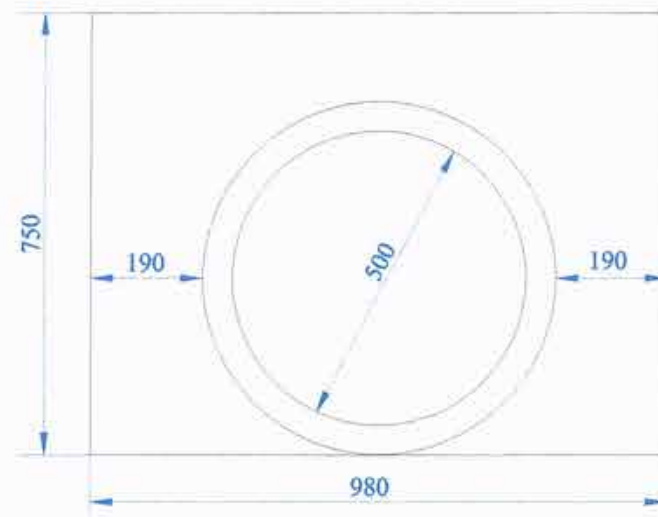
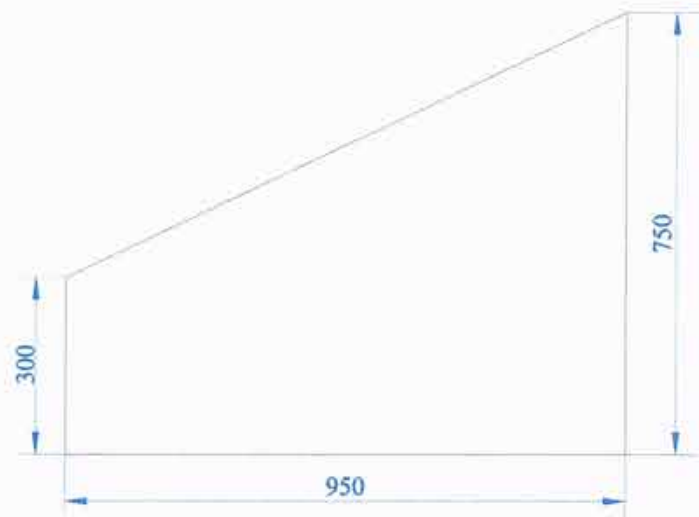
Өмнөговь аймгийн Булган сумын авто замын зураг төсөл

Захирал	Н.Нямсүрэн	<i>[Signature]</i>
Зур. Инж	Ё.Эрдэнэжаргал	<i>[Signature]</i>
Гүйцэтгэсэн	Б.Пүрэвсүрэн	<i>[Signature]</i>
Шалгасан	Л.Батхүү	<i>[Signature]</i>

D=0.5м Төмөр бетон хоолойн ерөнхий байдлын зураг
Зургийн шифр: 39/21

Ажлын зураг		
Масштаб:		
Үе шат	Хуудас	Бүх хуудас
A3	05	08
2021.11 сар		

D=0.5м хоолойны зай хэмжээ, арматурчлалтын зураг

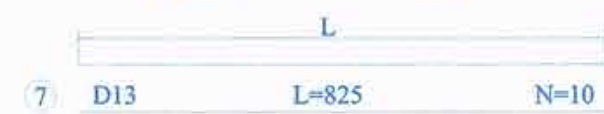
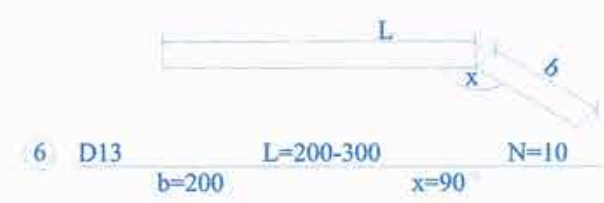
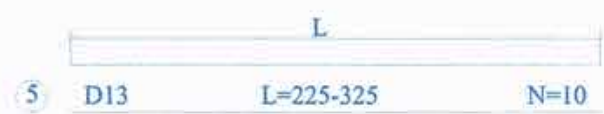
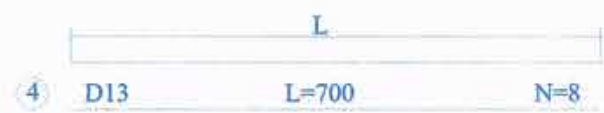
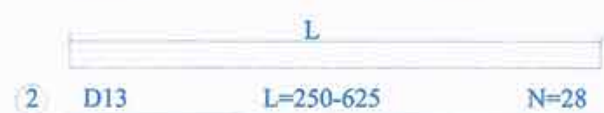
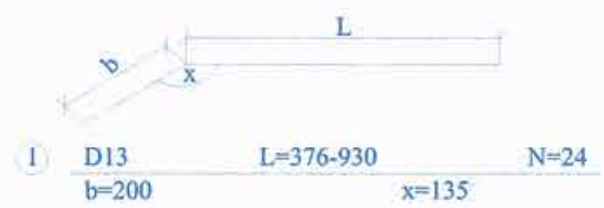
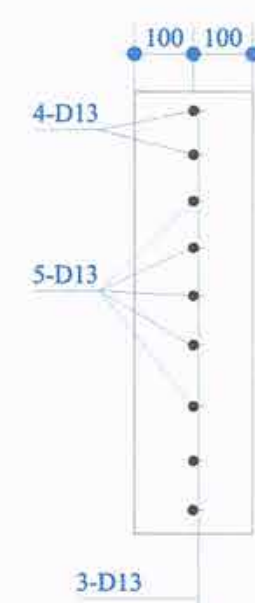
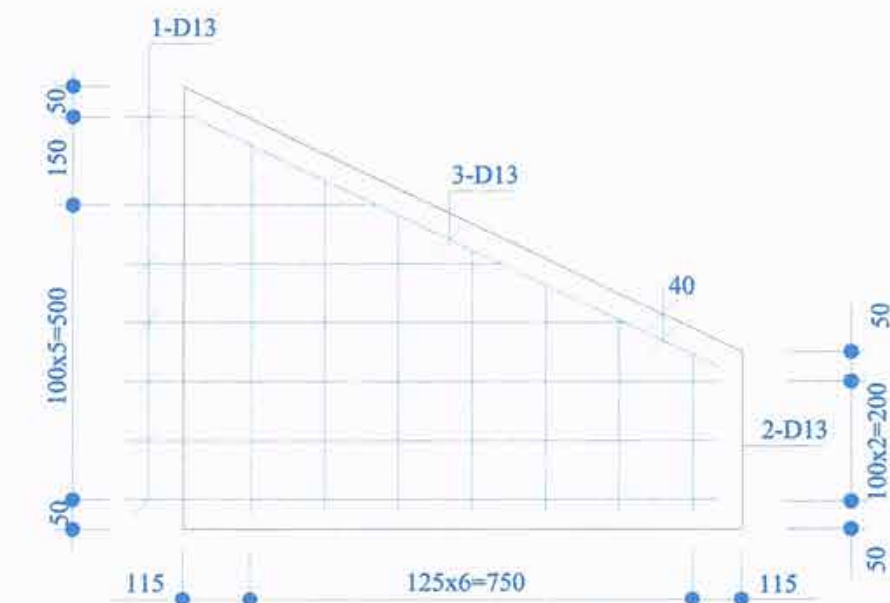
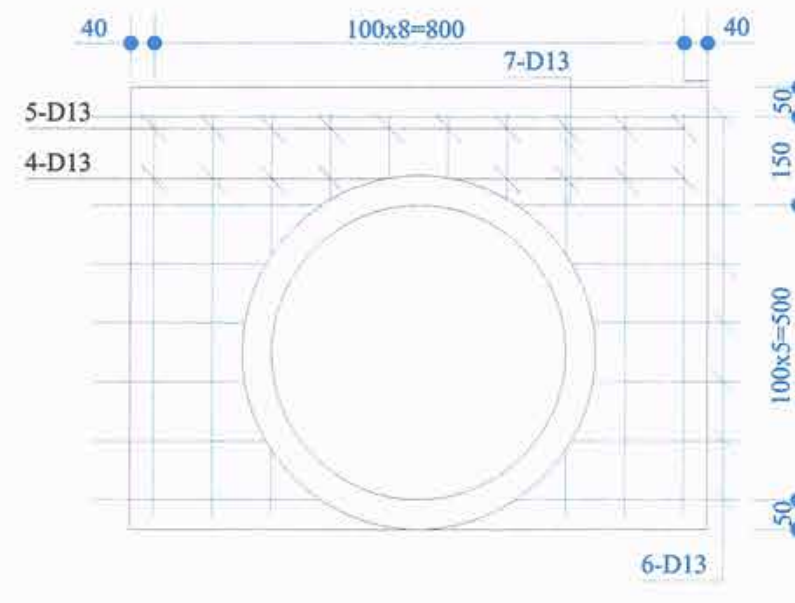
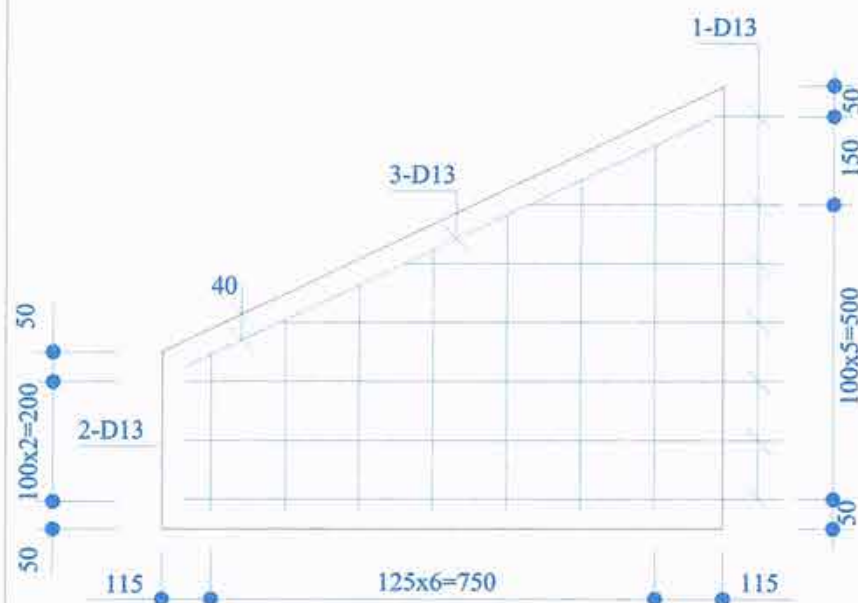


Орох гарах талын далавч хана болон толгойн арматурчлал

ОГТЛОЛ D-D

ОГТЛОЛ C-C

ОГТЛОЛ D-D



Өмнөговь аймгийн Булган сумын авто замын зураг төсөл

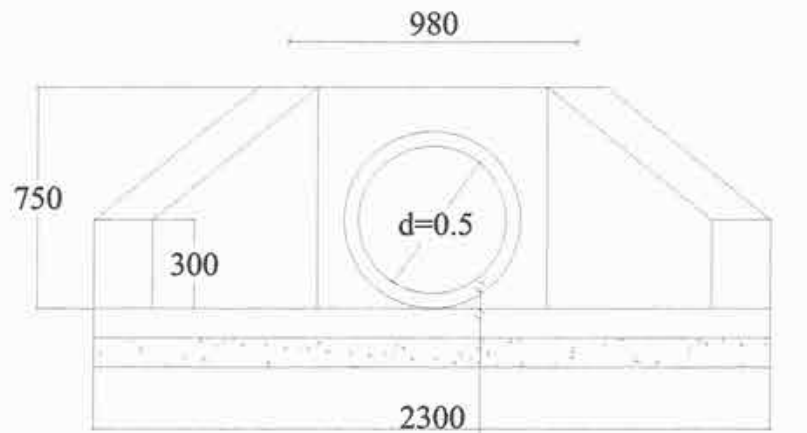
Захирал	Н.Нямсүрэн
Зур. Инж	Ё.Эрдэнэжаргал
Гүйцэтгэсэн	П.Данил
Шалгасан	Л.Батхүү

D=0.5м Хоолойны зай хэмжээ арматурчлалын зураг
Зургийн шифр: 39/21

Ажлын зураг		
Масштаб:		
Үе шат	Хуудас	Бүх хуудас
A3	06	08
2021.11 сар		

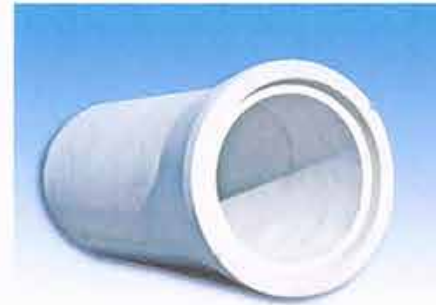
D=0.5м төмөр бетон хоолойн их биеийг хүчитгэх зураг

Огтлол А-А



D=0.5 м төмөр бетон хоолой
 Бетон суурь, В15, h=15 см
 Элс хайрган суурь, h=15 см

D=0.5 М Төмөр бетон хоолойн фото зураг



Тайлбар: D=0.5 м төмөр бетон хоолой
 MNS5829:2007 стандартын шаардлага хангасан байна

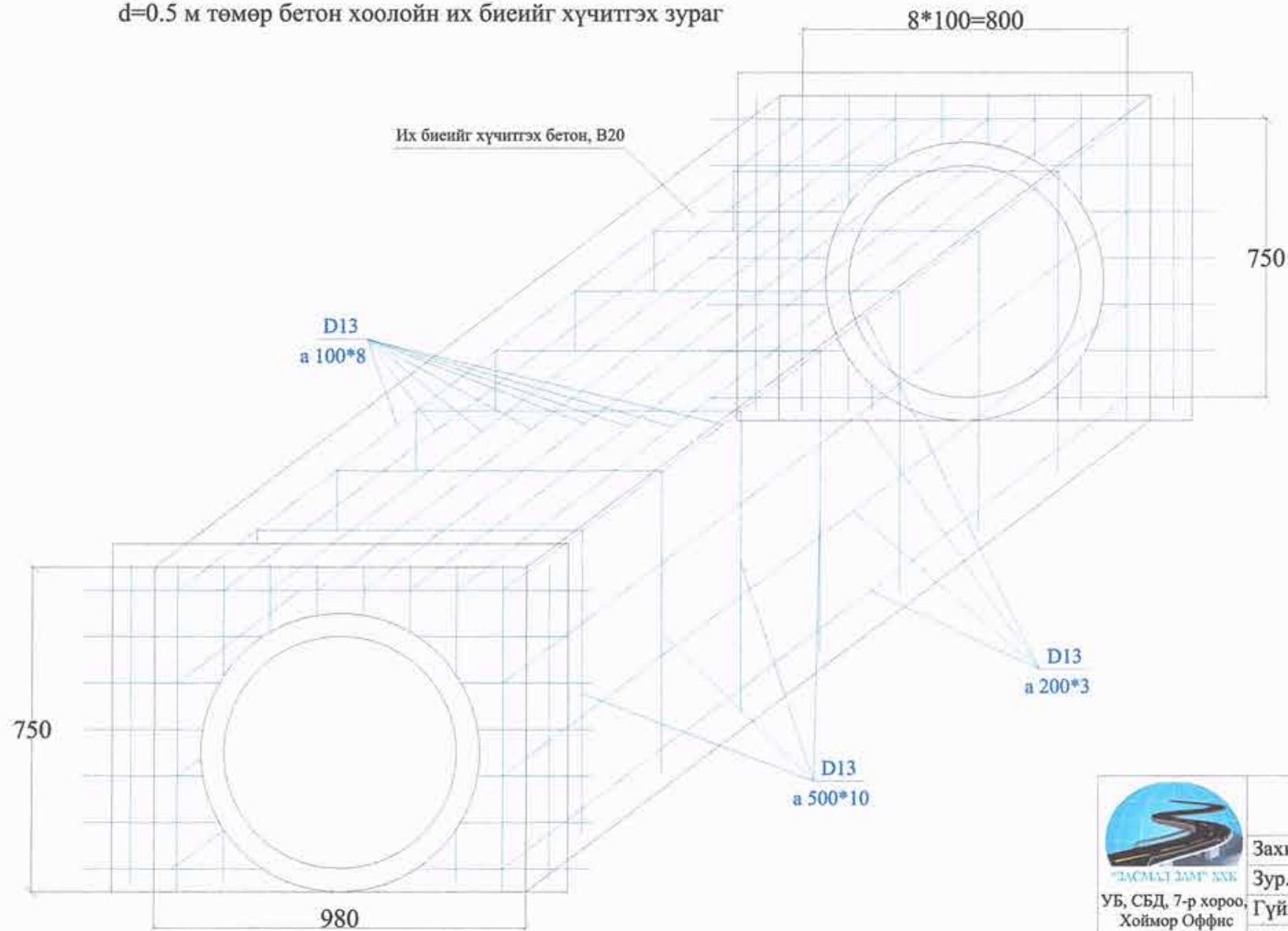
D=0.5 М Төмөр бетон хоолойны тодорхойлолт

№	НЭР	Хэмжээ		Бетоны марк	Стандарт
		диаметр	урт		
1	ТБ хоолой	Ф 500	18000	М 400	MNS5829:2007

Ажлын тоо хэмжээ

№	Ажлын нэр		Хэмжих нэгж	Ажлын тоо хэмжээ
1	Их биеийг хүчитгэх бетон, В15 /1 у/м-ийн хэмжээ/	бетон, В20	м ³	0.45
		арматур D13	тн	0.018
2	Далбаа цутгах, В25 /1 ш-ийн хэмжээ/	бетон, В25	м ³	0.1
		арматур	тн	0.007
3	Хоолойн толгой цутгах, В25 /1 ш-ийн хэмжээ/	бетон, В25	м ³	0.09
		арматур	тн	0.009
4	Хоолойн их биеийн доор бетон суурь цутгах, В20 /1 у/м-ийн хэмжээ/	бетон, В20	м ³	0.1
		арматур	тн	-
5	Хоолойн орох гарах амсарын бетон цутгах, В20 /1 хоолойн/	бетон, В20	м ³	1.7
		арматур	тн	-

d=0.5 м төмөр бетон хоолойн их биеийг хүчитгэх зураг



УБ, СБД, 7-р хороо,
 Хоймор Оффис
 509 тоот

Өмнөговь аймгийн Булган сумын авто замын зураг төсөл

Захирал	Н.Нямсүрэн	<i>[Signature]</i>
Зур. Инж	Ё.Эрдэнэжаргал	<i>[Signature]</i>
Гүйцэтгэсэн	П.Данил	<i>[Signature]</i>
Шалгасан	Л.Батхүү	<i>[Signature]</i>



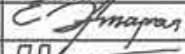
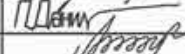
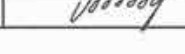
D=0.5м Төмөр бетон хоолойн их биеийг хүчитгэх
 Зургийн шифр: 39/21

Ажлын зураг

Масштаб:		
Үе шат	Хуудас	Бүх хуудас
A3	07	08
2021.11 сар		

Φ = 500 Хоолойн ажлын тоо хэмжээ

D=0.5 м төмөр бетон дугуй хоолойн ажлын тоо хэмжээ			
1	Хоолойн суурь ухах	м3	68.54
2	Хоолойн ул суурь нягтруулах	м2	283.58
3	Элс хайрган суурь байгуулах	м3	21.42
4	Бетон суурь байгуулах, В-15	м3	9.60
5	Хоолойн их бие байрлуулах, (d=0.5 м төмөр бетон хоолой)	у/м	80.00
6	Хоолойн их биенийг хүчтгэх бетон цутгах, В-15	м3	36.00
7	Хоолойн далбааны хэсэглэл цутгах, В-25	м3	2.00
8	Хоолойн толгойны хэсэглэл цутгах, В-25	м3	0.90
9	Түрхмэл ус тусгаарлагч хийх	м2	148.80
10	Хоолойн орох гарах амсарын бетон цутгах, В-20	м3	9.35
11	Буцаан дүүргэлт хийх	м3	163.50
12	Урсгалын хэвгийг засах	м3	328.00

 "ЗАСМАЛ ЗАЛ" ХХК УБ, СБД, 7-р хороо Хоймор Оффис 509 тоот	Өмнөговь аймгийн Булган сумын авто замын зураг төсөл			Ажлын зураг		
	Захирал	Н.Нямсүрэн		Ажлын тоо хэмжээ		
	Зур. Инж	Ё.Эрдэнэжаргал				
	Гүйцэтгэсэн	П.Данил		Зургийн шифр: 39/21		
Шалгасан	Л.Батхүү					
				Масштаб:		
				Үе шат	Хуудас	Бүх хуудас
				A3	08	08
				2021.11 сар		

D=1000мм Төмөр бетон хос хоолойн зураг

№	ЗУРГИЙН ИЖ БҮРДЭЛ	ХУУДАСНЫ ТОО	ТАЙЛБАР
1	Байрлал: Км 0 + 803.118 Төмөр бетон хос хоолойн ерөнхий байдлын зураг	1	
2	Байрлал: Км 1 + 857.519 Төмөр бетон хос хоолойн ерөнхий байдлын зураг	2	
3	Хоолойн их биеийн арматурлалт	3	
4	Хоолойн их биеийн арматурлалт	4	
5	Хоолойн далавч, толгойны арматурлалт	5	
6	Хоолойн материалын түүвэр	6	

Хоолойн тодорхойлолт:

- Байрлал: км 0 + 803.118
- Хэмжээ: $\Phi = 1000$ мм, хос
- Урт: L= 18000 мм
- Хоолойн өнцөг: 115 градус
- Далавчны өнцөг: 60 градус

D=1000 мм Төмөр бетон хоолойн ерөнхий байдлын зураг

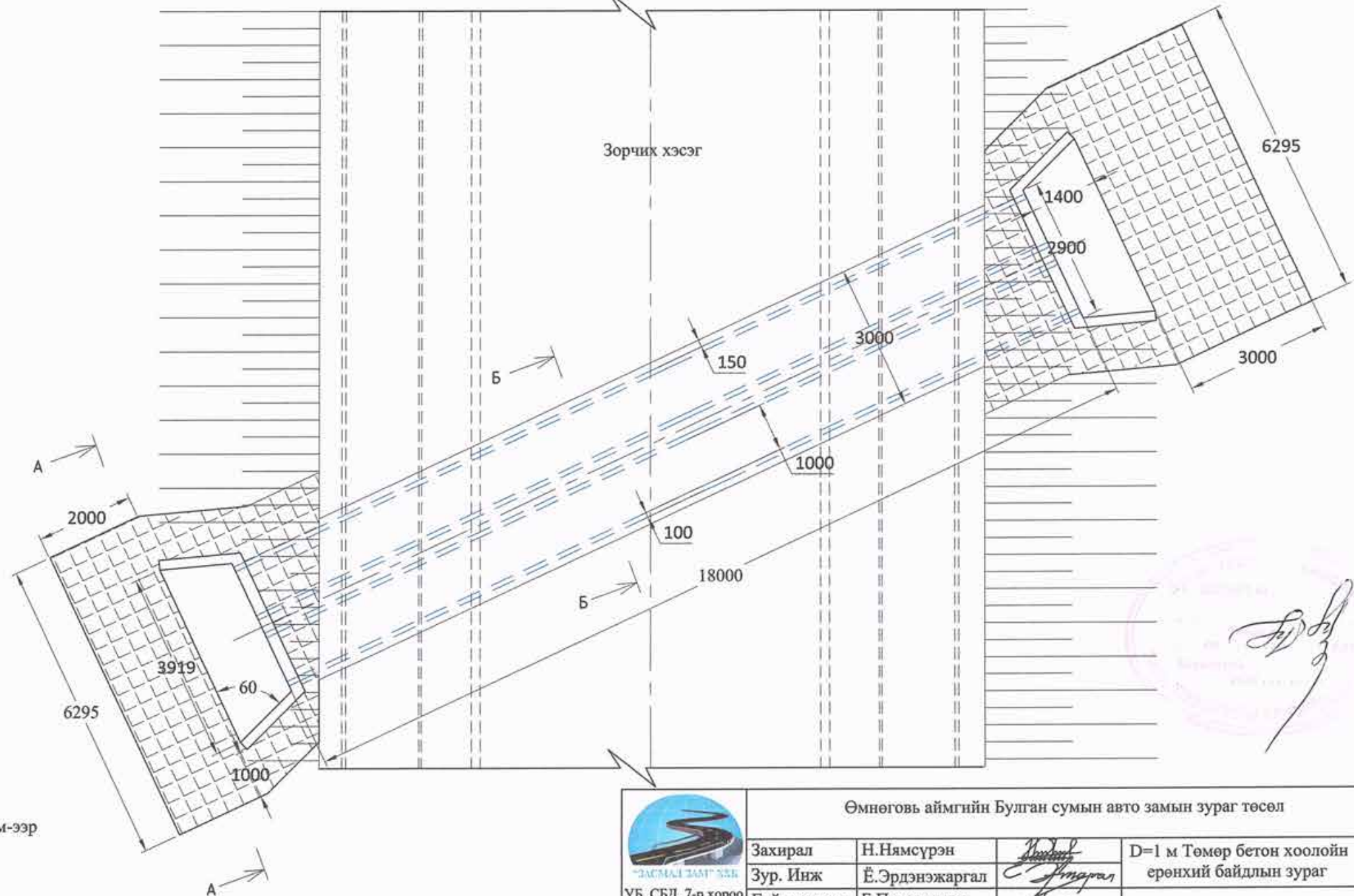


Чулуун бэхэлгээ, h=250мм
Элс хайрган суурь, h=200мм



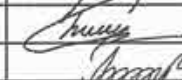
Бетон суурь, В20, h=250мм
Элс хайрган суурь, h=200мм

D=1000мм төмөр бетон хоолой
Бетон суурь, В20, h=150мм
Элс хайрган суурь, h=200мм
Ул хөрс (нягтруулалт 95%)

Бетон суурь, В20, h=250мм
Элс хайрган суурь, h=200мм



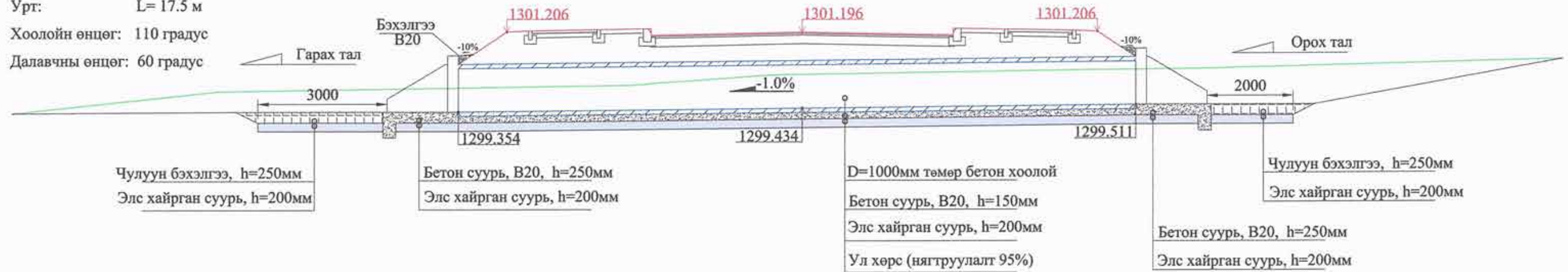
Тайлбар:
1.Тусгайлан заагаагүй бол бүх хэмжээс нь мм-ээр байна.

 "ЗАСМАЛ ЗАМТ" ХХК УБ, СБД, 7-р хороо, Хоймор Оффис 509 тоот	Өмнөговь аймгийн Булган сумын авто замын зураг төсөл			Ажлын зураг				
	Захирал	Н.Нямсүрэн		D=1 м Төмөр бетон хоолойн ерөнхий байдлын зураг		Масштаб:		
	Зур. Инж	Ё.Эрдэнэжаргал				Үе шат	Хуудас	Бүх хуудас
	Гүйцэтгэсэн	Б.Пүрэвсүрэн		Зургийн шифр: 39/21		A3	01	06
Шалгасан	Л.Батхүү	2021.11 сар						

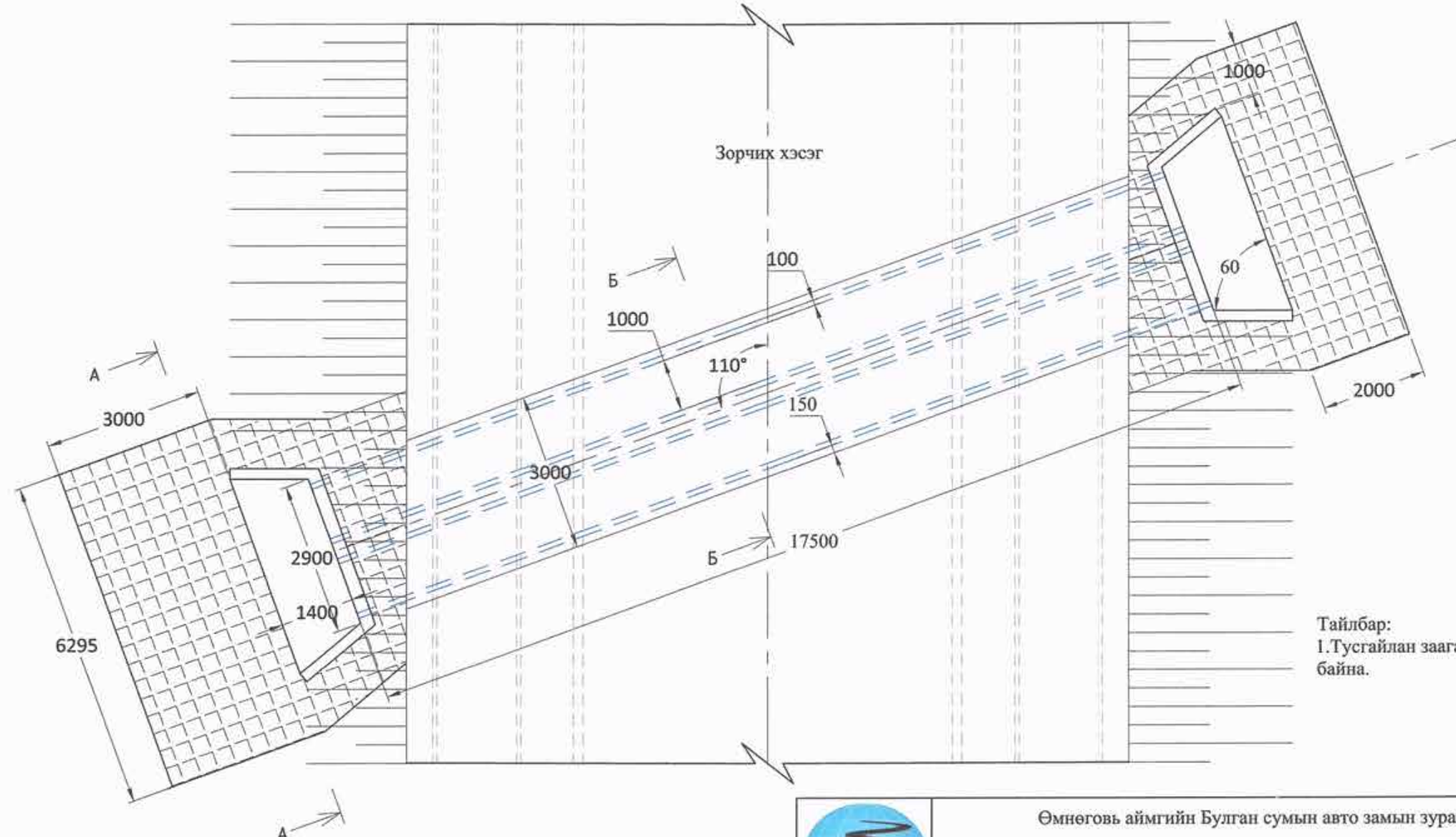
D=1000 мм Төмөр бетон хоолойн ерөнхий байдлын зураг

Хоолойн тодорхойлолт:


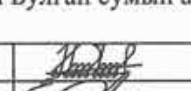
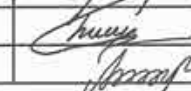

- Байрлал: км 1 + 857.519
- Хэмжээ: $\Phi = 1000$ мм, хос
- Урт: L= 17.5 м
- Хоолойн өнцөг: 110 градус
- Далавчны өнцөг: 60 градус



Дэвсгэр зураг



Тайлбар:
1. Тусгайлан заагаагүй бол бүх хэмжээс нь мм-ээр байна.

 "ЗАСМАЛ ЗАМ" ХХК УБ, СБД, 7-р хороо Хоймор Оффис 509 тоот	Өмнөговь аймгийн Булган сумын авто замын зураг төсөл			Ажлын зураг				
	Захирал	Н.Нямсүрэн	  	D=1000 мм Төмөр бетон		Масштаб:		
	Зур. Инж	Ё.Эрдэнэжаргал		хоолойн ерөнхий байдлын зураг		Үе шат	Хуудас	Бүх хуудас
	Гүйцэтгэсэн	Б.Пүрэвсүрэн		Зургийн шифр: 39/21		A3	02	06
Шалгасан	Л.Батхүү			2021.11 сар				