



“ЭРДЭНЭТ ҮЙЛДВЭР”

ТӨРИЙН ӨМЧИТ ҮЙЛДВЭРИЙН ГАЗАР

Найрамдал талбай, Баян-Өндөр сум, Орхон аймаг, 61027

Утас: 976 (757) 7 35 01, Факс: (976) 7035 3002,

Цахим шуудан: info@erdenetmc.mn,

Цахим хаяг: www.erdenetmc.mn

АОВАН-06-04 № СА-112-12/3НН8

танай _____-ны № _____-т

Тодруулгын хариу хүргүүлэх тухай

“Эрдэнэт үйлдвэр” ТӨҮГ-аас зарласан “Төрөл бүрийн хавтан” нийлүүлэгчийг сонгон шалгаруулах ЭҮТӨҮГ/20240102302 дугаартай нээлттэй тендерт оролцохыг сонирхогчдоос Төрийн худалдан авах ажиллагааны цахим (tender.gov.mn) системээр дамжуулан ирүүлсэн тодруулгын хариуг хавсралтаар хүргүүлж байна.

Хавсралт хуудастай.

ХӨРӨНГӨ ОРУУЛАЛТ, ХУДАЛДАН
АВАХ АЖИЛЛАГААНЫ БОДЛОГЫН
ГАЗРЫН ДАРГА



С.ЭНХМАНДАХ

612407013892

ЭҮТӨҮГ/20240102302 ДУГААРТАЙ ТӨРӨЛ БҮРИЙН ХАВТАН ТЕНДЕРТ ИРСЭН
ДАРААХ ТОДРУУЛГЫН ХАРИУ

Тодруулгын дугаар: ЭҮТӨҮГ/20240102302/01/01

Тодруулгын огноо: 2024-06-04

1. Доорх техникийн шаардлагыг тавьжээ.

| | |
|---------|--|
| Сайтинг | Урт: 3.8м, Өргөн: 0.38 см, 1 ширхэг сайтинг: 1.44м ² хэмжээтэй, Зузаан: 1.5 см байх. Поливинил хлоридоор хийсэн профилжуулсан сайтинг. Барзгар гадаргуутай, будах шаардлагагүй. Гадаад төрхөөрөө модон салаатай тэстэй байх. Өнгө: саарал. |
|---------|--|

ТОДРУУЛГА 1.

а. Модон салаатай тэстэй байна гэдэг шаардлагын талаар дэлгэрэнгүй тайлбар гаргаж өгнө үү.

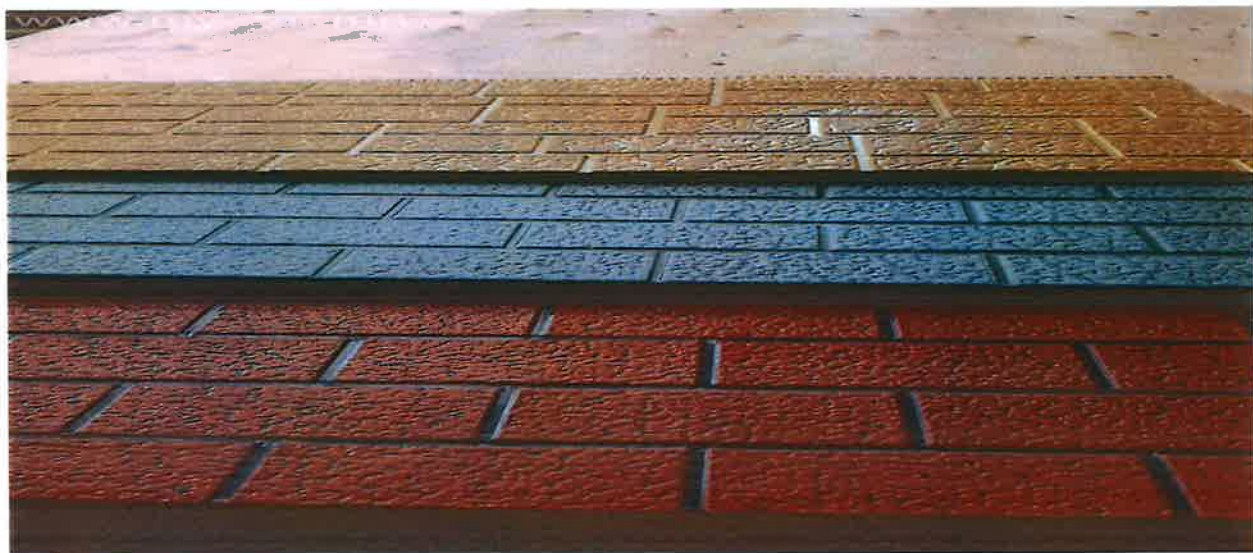
б. Поливинил хлорид буюу хуванцар түүхий эдээр үйлдвэрлэсэн сайтингны зузаан дангаараа биет байдлын зузаан 1.5 см зузаантайгаар үйлдвэрлэдэггүй.

Аль нэг PU төрлийн дулаан тусгаарлагч материал ашигласан нөхцөлд 1.5 см байх боломжтой. Эсхүл поливинил хуудасны зузаан 1.5 мм зузаан байх боломжтой бөгөөд ирмэг нугалаас хэсэгт 1.3 см зузаан байх боломжтой. Тиймээс энэ бүтээгдэхүүний техникийн шаардлагыг фото зургыг хамт тодруулж өгнө үү.

ХАРИУ 1:

а. Модон салаа гэдэг нь доорх зурагт үзүүлсэн хэлбэр дүрстэй байх гэсэн утгатай.

б. Зурагт үзүүлсэн сайтинг нь 1.5 см зузаантай болно.



2. Доорх техникийн шаардлагыг тавьжээ.

| | |
|-------------------|---|
| Дүүжин тааз 60X60 | Загвар: Угаадаг дүүжин тааз, Хэмжээ 60x60, зузаан 10мм, Ус чийгний хамгаалалттай. Рам төмрийн хамт байна. |
|-------------------|---|

ТОДРУУЛГА 2.

Уг бүтээгдэхүүний хийцийн материал нь юу байх Вэ, метал, эсхүл гипс, хөөсөнцөр, гэх мэтээр илүү тодруулж өгнө үү.

ХАРИУ 2:

2. Материал нь гипс өнгөн талдаа өнгөлгөөтэй угаадаг 60*60 см хэмжээтэй дүүжин тааз байна. Үүнд дагалдах рам тэмрүүд багтах.