

МОНГОЛ УЛСЫН СТАНДАРТ

Ангилалтын код 11.220; 65.130

Бог мал угаах суурин байгууламжид тавих ерөнхий шаардлага	MNS 6938:2021
General technical requirements for small livestock dipping facilities	

Стандарт, хэмжил зүйн газрын даргын 2021 оны 12 дугаар сарын 30-ны өдрийн С/76 дугаар тушаалаар батлав.

Энэ стандартыг 2022 оны 03 дугаар сарын 02-ны өдрөөс эхлэн мөрдөнө.

1. Хамрах хүрээ

Энэхүү стандарт нь бог малыг шимэгчтэх өвчнөөс урьдчилан сэргийлэх, эрүүлжүүлэх зорилгоор мал эмнэлгийн үйлчилгээг явуулахад ашиглах, мал угаах суурин байгууламж барих байршлыг тодорхойлох, зураг төсөл боловсруулах, шинэчлэн засварлах, өргөтгөх болон шинээр барихад тавих ерөнхий шаардлагыг тогтооход хамаарна.

2. Норматив эшлэл

Энэ стандартад дараах стандартуудаас эш татсан ба тэдгээрт өөрчлөлт орсон тохиолдолд хамгийн сүүлчийн албан ёсны эхийг эшлэл болгон хэрэглэнэ. Үүнд: *MNS 6408, Халдваргүйжүүлэлтийн суурин байранд тавих техникийн ерөнхий шаардлага;*

MNS 4968, Хөдөлмөрийн аюулгүй ажиллагаа, эрүүл ахуйн ерөнхий шаардлага;

MNS 4244, Хөдөлмөр хамгааллын стандартын систем. Галын аюулгүй байдал ерөнхий шаардлага;

MNS 1185, Бетон зуурмаг. Техникийн шаардлага;

MNS 1228, Хүнд бетон. Техникийн шаардлага;

MNS 1246, Барилгын зуурмаг, ангилал, техникийн шаардлага;

БНБД11-07-04, "Барилга байгууламжийн инженерийн судалгааны нийтлэг үндэслэл;

БНБД11-102-07, "Барилга байгууламжийн инженер-экологийн судалгаа".

3. Нэр томъёо, тодорхойлолт

3.1

мал угаалга

мал, амьтны арьсны олон зүйлийн шимэгчийг үхүүлэх зорилгоор малыг эмийн бэлдмэлийн уусмалд умбуулж эмчлэх;

3.2

мал угаах суурин байгууламж

малыг шимэгчтэх өвчнөөс урьдчилан сэргийлэх, эрүүлжүүлэх зорилгоор мал эмнэлгийн арга хэмжээг явуулахад ашиглах тусгай зориулалтын объект;

3.3

банн

мал шумбаж, сэлж гарахад зориулагдсан хана, шалыг доторлож бетондсон трапец хэлбэрийн нүх, сувгийг хэлнэ;

Захиалагч: батхишиг

Стандартын мэдээлэл, лавлагаа, сургалтын үндэсний төв: 2023-06-23

Монгол улсын стандарт мөн болно. Хувилан олшруулахыг хориглоно

MNS 6938:2021

3.4

хаалт бүхий тавцан

бог малыг умбуулах цүнхээл рүү оруулахад зориулагдсан гүйдэг хаалт бүхий 2 тал руугаа нээгддэг тавцан шал,

3.5

бог малыг умбуулахад бэлтгэх хэсэг

мал сүргийг хашиж, умбуулахад бэлтгэх зориулалт бүхий суурилагдсан болон угсарч зөөвөрлөх хашаа;

3.6

умбуулсан малын түр хаших зогсоол

умбуулсан малын арьс, үсэн бүрхүүлээс эмийн бэлдмэлийн уусмалыг гадагшлуулах зорилгоор шавхагдсан уусмалыг суваг руу урсгах налуу бетонон гадаргуутай талбай;

3.7

ажлын уусмал

эмийн бэлдмэлийг зааврын дагуу найруулж бэлтгэсэн уусмал;

3.8

бохирын цооног

ажлын уусмалыг саармагжуулж хадгалах нүх.

4. Бог мал угаах суурин байгууламжийн байршлын цэг тогтооход тавих шаардлага

4.1 Орон нутгийн эрх бүхий төрийн байгууллагаас олгосон байршлын цэгт, эрүүл ахуй, байгаль орчин, мэргэжлийн хяналт болон мал эмнэлгийн байгууллагын хяналтын хүрээнд мал угаах суурин байгууламжийн ажлыг гүйцэтгэнэ.

4.2 Мал угаах суурин байгууламжийн байршлын цэг нь тухайн орон нутгийн байгаль, цаг уурын онцлог, хөрсний бүтэц, тухайн газрын гадаргуугийн байдал, хөрсний инженер геологи, гидрогеологийн хайгуул шинжилгээний материалуудыг нарийвчлан судалж харьцуулсны үндсэн 4.1-д заасан байгууллагууд тогтооно.

4.3 Мал угаах суурин байгууламж нь худаг ус, гол нуур, цөөрөм, ил задгай устай газраас 200 м-ээс багагүй зайд өндөрлөг, гүдгэр газарт, хүн мал, амьтан байгаль орчинд сөрөг нөлөө үзүүлэхээргүй газрын сонгоно.

5. Ерөнхий техникийн шаардлага

5.1 Бог мал угаах суурин байгууламжийг барих байршлын цэг тогтоох, барих, ашиглалтад оруулахад норматив эшлэлд дурдсан холбогдох стандарт, барилгын норм, дүрмийг баримтална.

5.2 Бог мал угаах суурин байгууламжийг орон нутгийн засаг захиргааны шийдвэрээр олгосон талбайд, мэргэжлийн байгууллагаар батлуулсан ажлын зургийн дагуу барьж гүйцэтгэсэн байна.

5.3 Бог мал угаах суурин байгууламжийн орох хэсгийг нутгийн ноёлох салхины дагуу дээд талд байхаар байрлуулсан байна.

5.4 Бог мал угаах суурин байгууламж нь төмөр бетонон хана, шал бүхий ванн, гарах өгсүүр хоолой, бэлтгэл, хүзүүвч хашаа, түр зогсоол зэргээс бүрдэнэ. /А хавсралт /

5.5 Бог мал угаах суурин байгууламж дахь уусмалын эзлэхүүн 7м^3 -аас багагүй хэмжээтэй байна

6. Байгууламжийн бүтцэд тавих шаардлага

6.1 Бог малыг умбуулахад бэлтгэх хэсэг:

6.1.1 Малыг хаших зориулалт бүхий хашааны талбайн диаметр 16 м-ээс багагүй, мод, бетон, чулуу, төмөр материалаар хийсэн байна.

6.1.2 Зөөх угсрах боломжтой төмөр хашаа эсвэл суурилагдсан хашааны хайс бүрийн өндөр 1.2 м, хайсны урт (2-2.4) м байна. Хашааны шонг $\varnothing 50$ мм-ийн трубагаар хийнэ. Холбож угсрахад хялбар холбоос түгжээтэй байна.

6.1.3 Ажлын уусмал бохирдохоос сэргийлэх зорилгоор умбуулахад бэлтгэх хашаан дотор хүзүүвч хашааны тус газраас хойш нийт талбайн $1/3$ -ээс багагүй гадаргууг (10-15) см-ийн зузаантай хатуу хучилттай хийж өгнө.

6.1.4 Мал тууж оруулах, шахах зорилгоор умбуулахад бэлтгэх хэсгийн дотор талд мал шахах дугуйт хаалт болон хоолой хашаа нэмэлтээр хийж болно. Энэ тохиолдолд бэлтгэх хашааны гадна талын хүзүүвч хашаа байхгүй байж болно.

6.2 Хүзүүвч хэсэг

6.2.1 Мал умбуулахад бэлтгэх хэсгээс мал угаах хэсэг рүү дамжин өнгөрөх зориулагдсан өргөн 2.4 м, урт 3.0 м, өндөр 1.2 м хэмжээтэй хашаа байна.

6.2.2 Ажлын уусмал бохирдохоос сэргийлэх зорилгоор хашааны суурийн гадаргуу нь цэвэрлэхэд хялбар байхаар бетондсон талбай байна.

6.2.3 Малын хөл бэртэж гэмтэхээс сэргийлж, газрын гадаргаас 30 см-ийн өндөрт битүү материалаар хашааг доторлох

6.3 Мал умбуулах хэсэг

Мал умбуулах хэсэг нь тавцан шал, төмөр бетон хана, ултай цүнхээл, мал гарах хоолой, хаалт хашаа зэргээс бүрдэнэ.

6.3.1 Мал умбуулах хэсэгт цүнхээлийн гадна хананы дагуу 1.2м өндөр төмөр хашаатай байх ба хашааны дотор талын ханыг газрын гадаргуугаас 0.5м-ээс багагүй зайд битүү доторлоно.

6.3.2 Цүнхээлийн тавцан нь (2.0x1.2)м хэмжээтэй хоёр тийшээ гүйдэг замтай, квадрат хөндий төмөр рамтай, модон буюу төмөр хийцтэй, битүүмжлэл сайтай, дуу тусгаарлагч резинэн зөөлөвч дэвсгэртэй байна. Лист төмрийн зузаан 0.3 мм-ээс багагүй байна.

6.3.3 Мал умбуулах хэсгийн цүнхээлийн гүн (1.8-2.0)м, өргөн 2.4м, урт 2.0м байна. Цүнхээл, мал гарах хоолойн хана, улыг (25-30)см-ий зузаан бетон цементэн зуурмагаар доторлоно.

6.3.4 Трапец хэлбэрийн цүнхээлийн амсар хэсгийн өргөн 2.4 м, үзүүр хэсгийн өргөн 1.0 м, урт 1.5 м хэмжээтэй байна.

MNS 6938:2021

6.3.5 Цүнхээл, хоолойн багтаамжийн хэмжээ, түвшинг тодорхойлон, цүнхээлийн хананд 1 м^3 тутамд тусгай тэмдэглэгээг ялгарахуйц өнгөөр хийж өгнө.

6.3.6 Бохирдсон ажлын уусмалыг мотофомпоор соруулж гаргахад хялбар байхаар цүнхээлийн ёроолын гадаргууд 20 см-ийн диаметртэй хүйс гаргана.

6.3.7 Цүнхээлд шумбасан мал эмийн бэлдмэлийн шингэн дундуур өгсүүр замаар гарна. Цүнхээлийн үзүүр хэсгээс гарах талбай хүртэлх зай 4.5 м урт, 0.27 налуу байна.

6.3.8 Гарах хоолойн дотор хананы хоорондын зай 1,0 м өргөн байх ба хоёр талын хана дагуу 1.0 м-ээс ихгүй өндөр төмөр хашаа хийнэ.

6.3.9 Мал халтирахаас сэргийлэх зорилгоор мал гарах хоолойн өгсүүр бетон ул нь хөндлөн чиглэлдээ эрчгэртэй байна.

6.4 Уусмал шавхрах хэсэг

6.4.1 Угаалгаас гарсан малын ноосонд шингэсэн ажлын уусмалыг сэгсрэх, шүүрүүлэн ваннд эргүүлэн өөрийн урсгалаар оруулах зориулалтын талбай нь 1.2 м өндөр төмөр хашаагаар хүрээлэгдсэн байна.

6.4.2 Уусмал шавхрах талбай нь 5 м-ээс багагүй диаметр бүхий 0.27 %-ийн налуу, 10 см-ийн зузаан хатуу бетон гадаргуутай байна.

6.5 Бохирын цооног

6.5.1 Мал угаасны дараах ажлын уусмалын үлдэгдлийг саармагжуулах нүх юм.

6.5.2 Бохирын цооногийн гүн 3 м, урт 2 м, өргөн 2.5 м хэмжээтэй, цооногийн багтаамж 12 м^3 , газрын хөрсийг ухаж хийнэ.

6.5.3 Бохирын цооног нь мал угаах суурин байгууламжаас (10-15) м-ийн зайд байрлана.

6.5.4 Бохирын цооногийн дотор талын хананы шороог нурахаас хамгаалж, 5 см-ийн зузаан банзаар доторлоно.

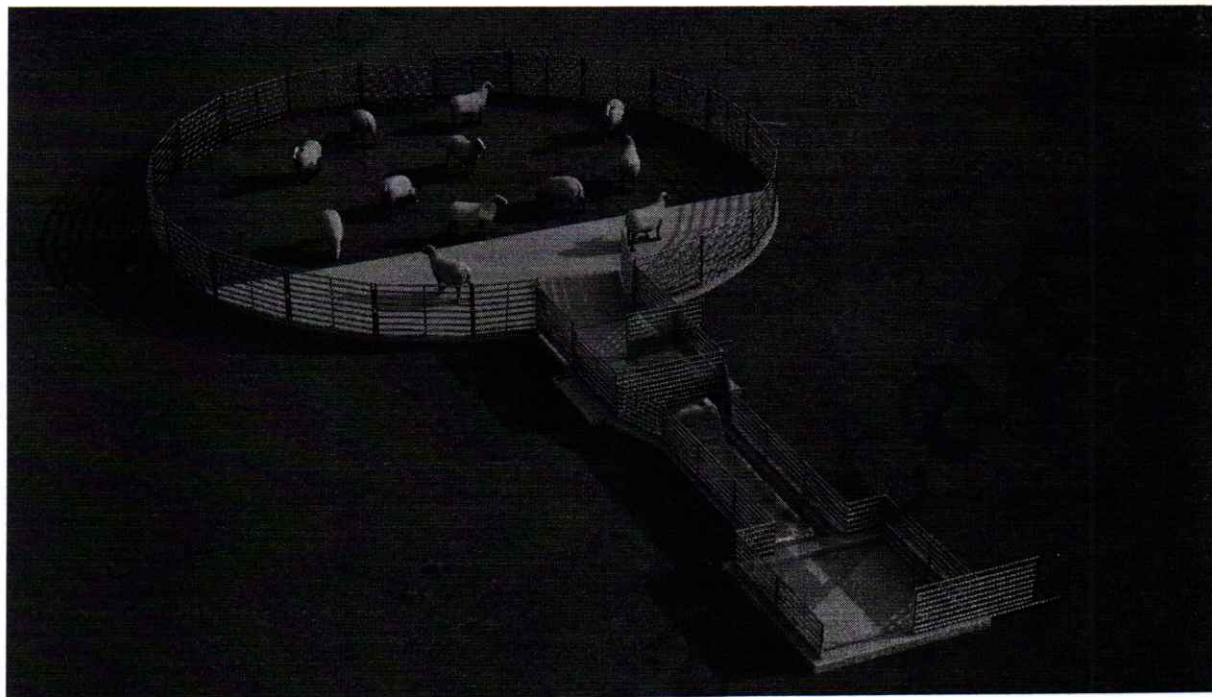
6.5.5 Цооног нь мотфомпны шланг орох нүхтэй таг хийж өгнө. Модон таган дээр шороо хийж овоолно.

6.5.6 Мал угаах суурин байгууламжаас үлдэгдэл ажлын уусмалыг бохирын цооног руу мотфомпоор соруулж гадагшлуулна.

ТӨГСӨВ.

А хавсралт

Бог мал угаах суурин байгууламжийн ерөнхий тойм зураг

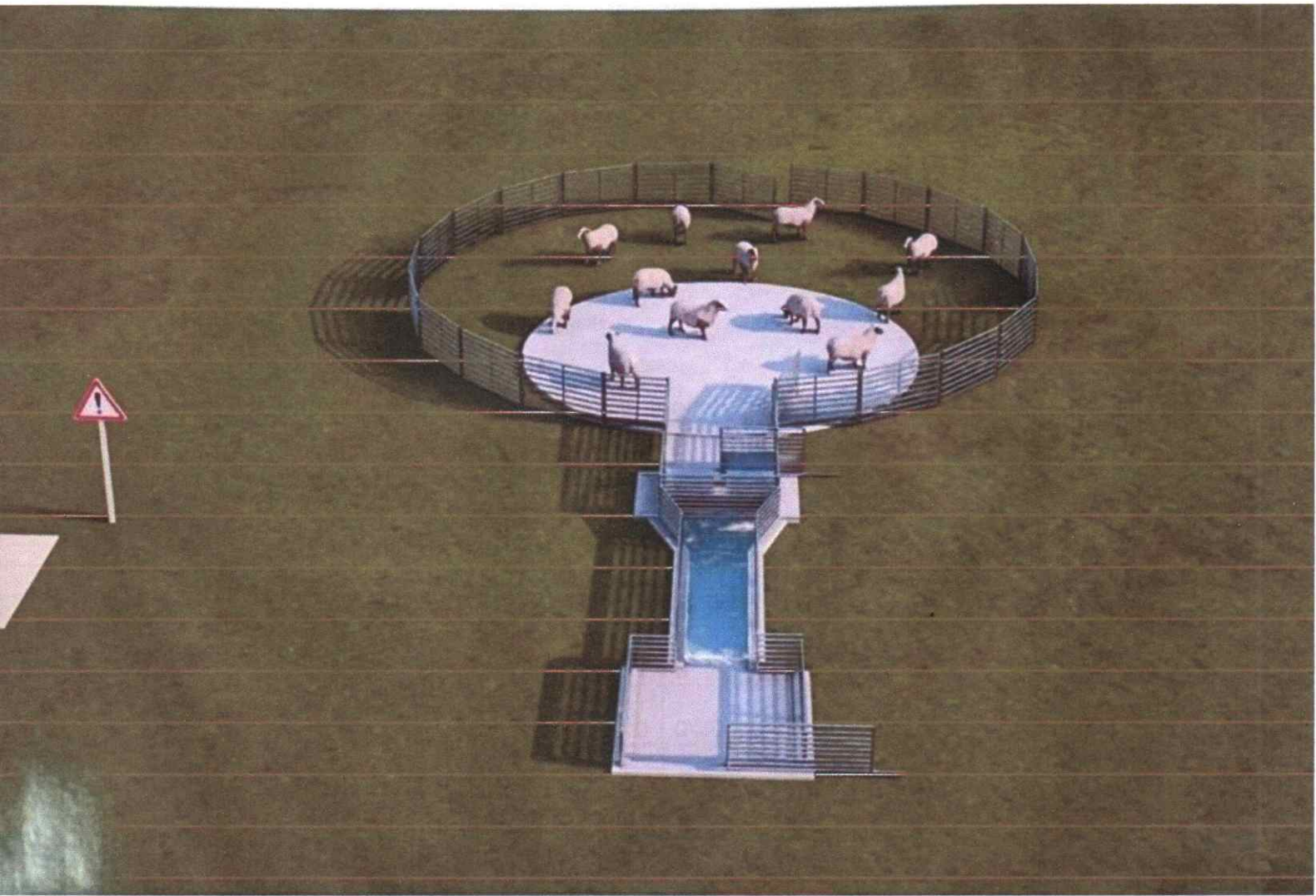


Баталгаа

Захиалагч: батхишиг

Стандартын мэдээлэл, лавлагаа, сургалтын үндэсний төв: 2023-06-23

Монгол улсын стандарт мөн болно. Хувилан олшруулахыг хориглоно



В хавсралт

Бог мал угаах суурин байгууламжийн талбайн хэмжээ

