



**ЭРДЭНЭС ТАВАНТОЛГОЙ
ХУВЬЦААТ КОМПАНИ**

15160 Улаанбаатар хот, Чингэлтэй дүүрэг,
1 дүгээр хороо, Жигжиджавын гудамж 8, Финанс төв
Утас: 7505-5555

И-мэйл: info@erdenestt.mn, Вэбсайт: www.ett.mn

2024.10.09 № 01/2024

танай _____-ны № _____-Т

**ТЕНДЕРТ ОРОЛЦОХЫГ СОНИРХОГЧ
ЭТГЭЭДҮҮДЭД**

“Эрдэнэс Тавантолгой” ХК-аас зарласан ЭТТХК/20240103047 дугаартай “Уурхайн гадна цахилгаан хангамжийн дэд өртөөнүүдийн автоматжуулалт, программ хангамжийн ажил” гүйцэтгэгчийг сонгох тендер шалгаруулалтад тендерт оролцохыг сонирхогч этгээдээс ирүүлсэн тодруулгын хариуг хавсралтаар хүргүүлж байна.

Дээрх тодруулга нь тендерийн баримт бичгийн салшгүй нэг хэсэг болно.

Хавсралт ... хуудас.

ГҮЙЦЭТГЭХ ЗАХИРЫН
ҮҮРЭГ ГҮЙЦЭТГЭГЧ Х.МӨНХЖАРГАЛ

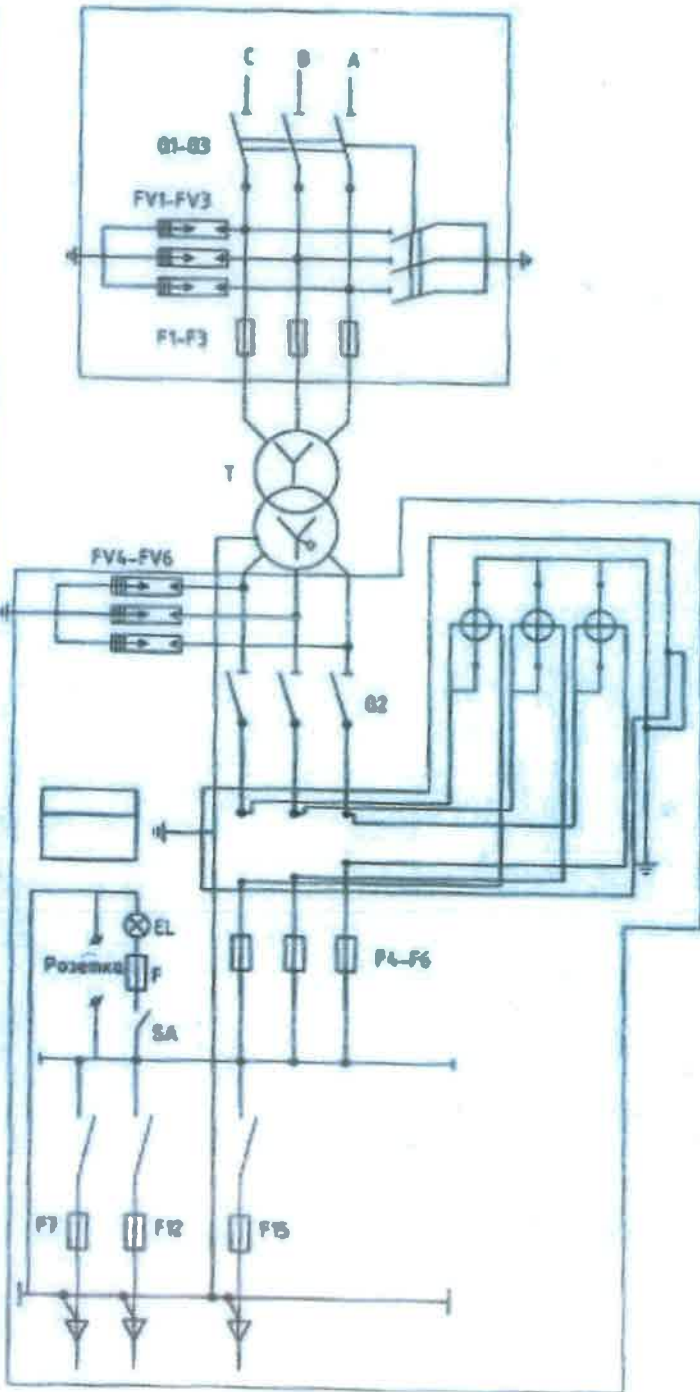


1124051154

Тодруулгын хариу

Тендерийн нэр	“Уурхайн гадна цахилгаан хангамжийн дэд өртөөнүүдийн автоматжуулалт, программ хангамжийн ажил” гүйцэтгэгчийг сонгох
Тендерийн дугаар	ЭТТХК/20240103047
Тендер зарласан огноо	2024 оны 09 дүгээр сарын 16
Тендер нээх огноо	2024 оны 10 дугаар сарын 15
Тодруулга №1	
Тодруулга	Хариу
Дэд станцын хооронд хэдэн коре-ийн шилэн кабелиар холбогдож байгаа вэ? /Ажлын тоо хэмжээнд тусгагдсан 800 метр шилэн кабелийн core хэд вэ?	Дэд станц хооронд татах шилэн кабель 12 core байна.
Ажлын тоо хэмжээнд буй 16-22-т заасан дэд өртөөнүүдийг нийлүүлэгч тал нийлүүлэхгүй гэж ойлгож байгаа. Эдгээр дэд өртөөнүүдийн автоматик талын схем зургуудыг илгээж өгч тус болно уу.	Ажлын тоо хэмжээнд байгаа дэд өртөөнүүдэд автоматжуулалт хийх ба hardware, software ажил үйлчилгээ хийнэ. Автоматикийн зураг байхгүй. 0,4кВ талыг автоматжуулахаар шаардлагатай тоноглол угсарч, СКАДА системээр хяналт, удирдлагын систем суурилуулна.
Ажлын тоо хэмжээнд буй 23-р бараа болох ухаалаг цахилгаан тоолуурын техникийн дэлгэрэнгүй шаардлагыг илгээж өгч тус болно уу.	Тоолуурын техникийн тодорхойлолтыг албан бичгийн хавсралтаас үзнэ үү.
Нийт ажлын шаардлагад шилэн кабелийн ажил багтсан байгаа юу?	1.Ажлын даалгаврын 3.1-т гүйцэтгэх ажлын үе шатанд Дэд өртөөнүүдийн шилэн кабелийн угсралтын ажил, холболт хийж гүйцэтгэх Ажлын даалгаврын 6-д заасан дэд өртөөнүүдэд шилэн кабель татах ба шилэн кабель татах боломжгүй дэд өртөөг утасгүй антенаар сүлжээнд холбох Өөрөөр хэлбэл хавсралт зурагт заасны дагуу шилэн кабель болон утасгүй сүлжээгээр гүйцэтгэнэ.

10 кВ-ын хуваарилах байгууламж	10 кВ-ын өгөөрийн шуган
	10 кВ-ын хуурай салгуур ВНП-10/200 -20У2
	10 кВ-ын хэт хүчдэл хязгаарлагч
	Гов хамгаалагч ГКТ -102 SA
	Хөнгөн цагаан шил: АДЗ1Т-50*5
Трөксформатор	ТН-40/10/0.4, У/Ун-0 6x2x2.5%, Uн =6.5%
	0.4кВ-ын шил: АДЗ1Т-0*60 0-ын шил: АДЗ1Т-5*50
	0.4кВ-ын хэт хүчдэл хязгаарлагч
0.4кВ-ын хуваарилах байгууламж	0.4кВ-ын аралтын салгуур: 100А Гүйдлийн трансформатор: ТТН-30- 75/5А
	3 фазын 100А-ын ухаалаг тоолуур, вала концентратор,
	Хөнгөн цагаан шил: АДЗ1Т-60*6 гов хамгаалагч - 75А
	Хөнгөн цагаан шил: АДЗ1Т-60*6
	- 0.4кВ-ын рубильник, гов хамгаалагч - 75А /3ш/
	0-ын шил: АДЗ1Т-50*5
	0.4кВ-ын кабель шуган

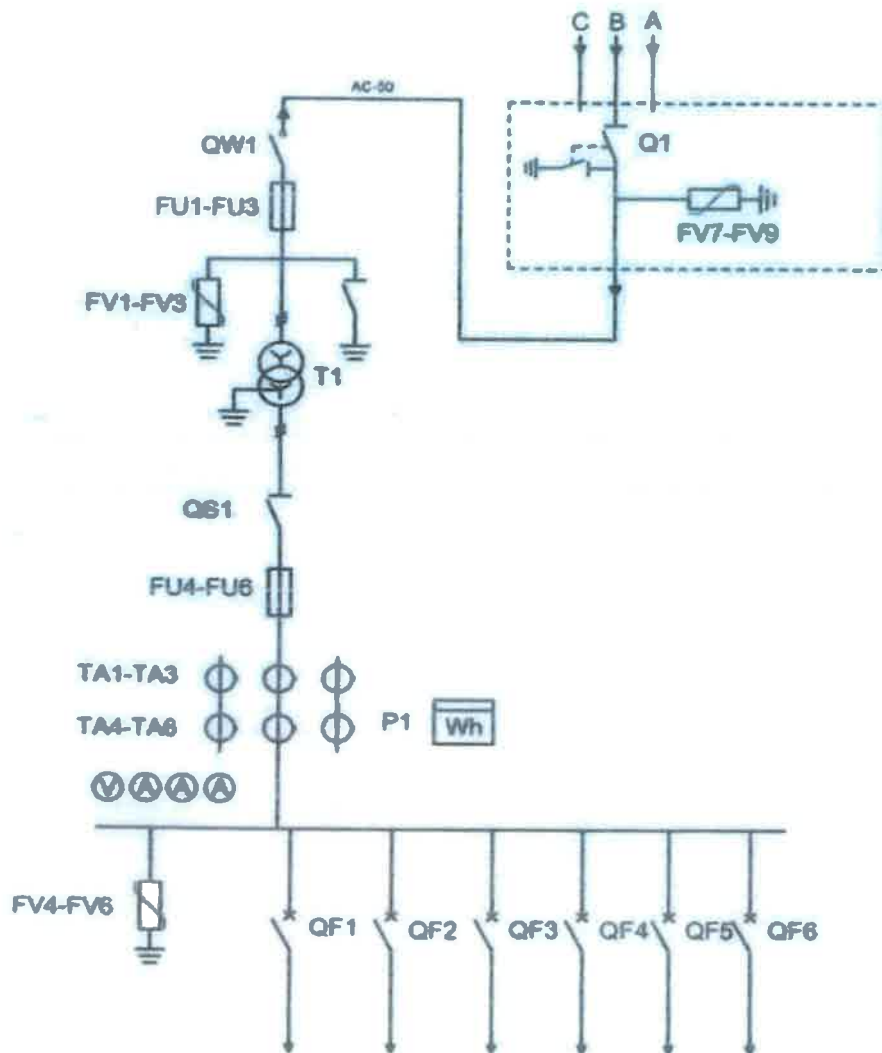


Тр-ын чадал кВА	Тр-ын 0.4кВ-ын хэвийн гүйдэл	Гов хамгаалагчийн төбөл, А		
		1-р шуган	2-р шуган	3-р шуган
40	50	25	16	16

- Автозамын гэрэлтүүлэг 50 кВа АТП. 5 ширхэг.

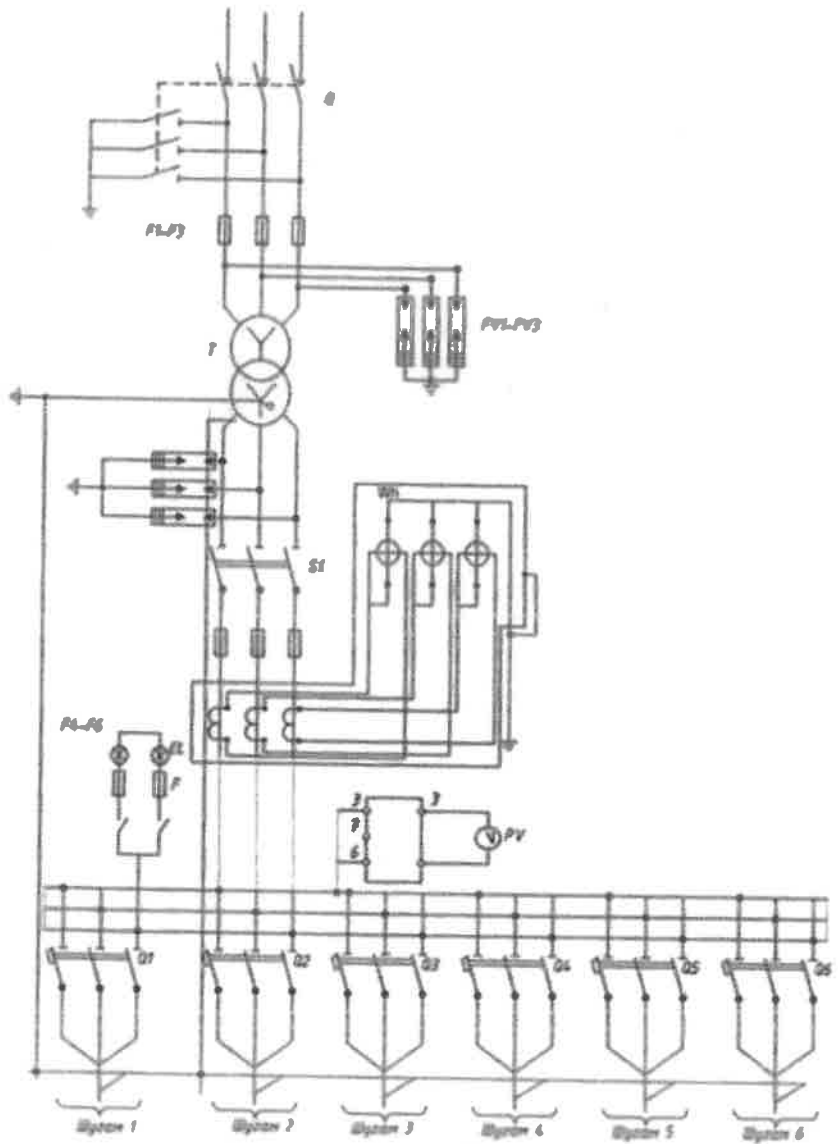
QW1 - 6 кВ-ын ачаалал таслагч
 FU1-FU3 - 6 кВ-ын гял хамгаалагч
 T1 - 6/0.4 кВ-ын хүчний трансформатор
 FU4-FU6 - 0.4 кВ-ын гял хамгаалагч
 QF1-QF3 - 0.4 кВ-ын гаргалгын автомат таслуур
 FV1-FV3-6 кВ-ын хэт хүчдэл хязгаарлагч
 FV4-FV6-0.4 кВ-ын хэт хүчдэл хязгаарлагч
 TA1-TA6 - Гүйдлийн трансформатор
 P1 - 3 фазын электрон тоолуур
 QS1- 0.4 кВ-ын хуурай салгуур

Q1- 6 кВ-ын хуурай салгуур
 FV7-FV9- 6 кВ-ын хэт хүчдэл хязгаарлагч

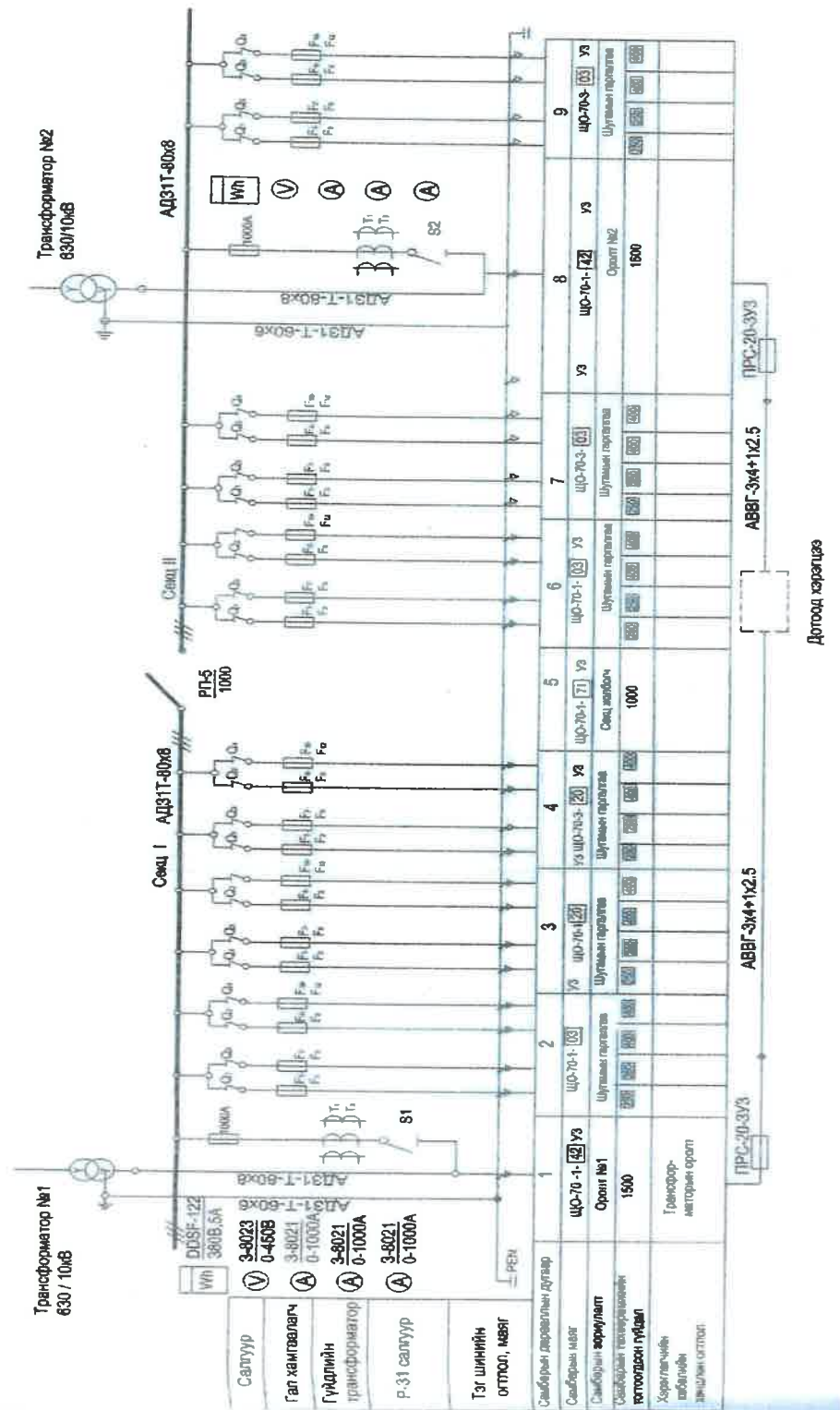


- Авто засварын 400 кВа КТПН

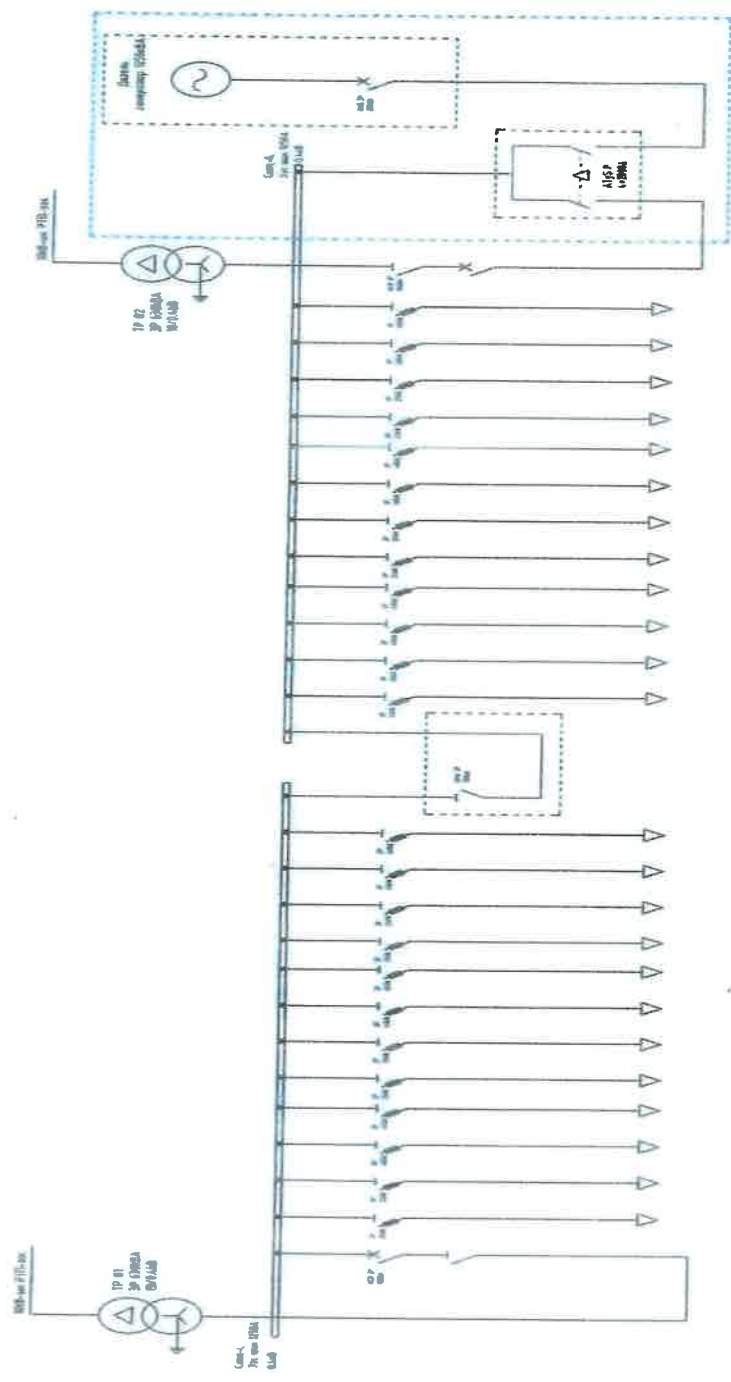
10 кВ-ийн тас	10 кВ-ийн хэлтэрх шилтгэл ИТ-10/630-15
	10 кВ-ийн А-арвал таслагч Вил-10/400-40 рД
	Гал хамгаалагч ПКТ10-10-40-315УТ
	10 кВ-ийн өвч хүндэл хязгаарлагч
	Хөндөг цагаан шил АД31Т-40х6
Трансформатор	10 кВ-ийн 10/0.4 кВ-ийн чадвартай ШН-100/10 максимум хүндийн трансформатор 10/0.4 кВ, Uн=4.2%, Трансформаторын тавил тс: (+-5x2.5%)
	Хөндөг цагаан шил АД31Т-60х6
	0.4 кВ-ийн галт хүндэл хязгаарлагч РВН-0.5 ИУТ
	Хөндөг цагаан шил АД31Т-60х6
	0.4 кВ-ийн арлын салуур 630А
0.4кВ-ийн өвч	Гүйдлийн трансформатор Т-0.66- 300/5А, 3 фазын элемент талцуур,5А
	Гал хамгаалагч ПТН-32, 300 А
	Хөндөг цагаан шил АД31Т-60х6
	Абарлалт 250А-2х, 100А-2х
	0.4кВ-ийн кабель шугам



Борлуулалт 160 кВа КТПН. 2 ширхэг.

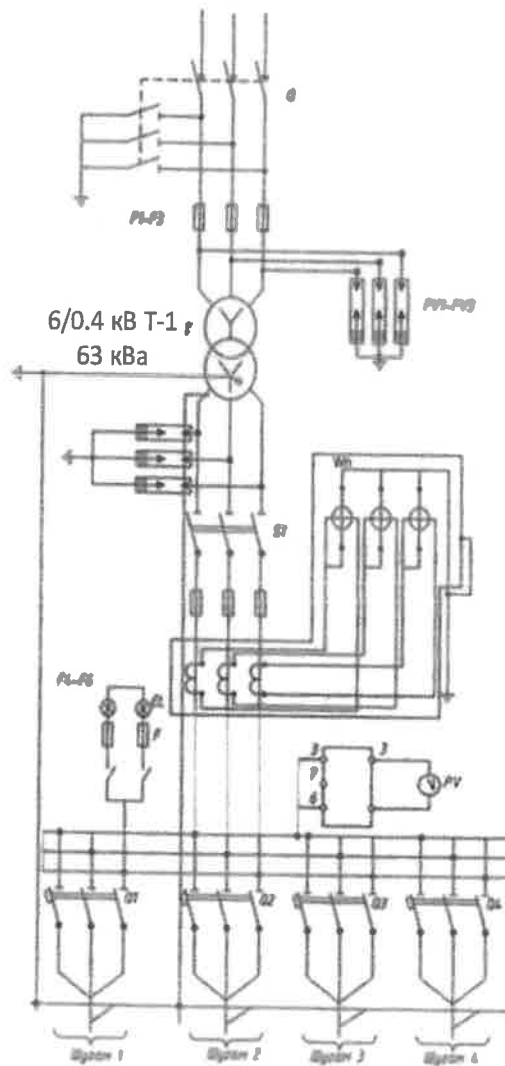


Цанхи хотхон 2x630 кВа ХТП

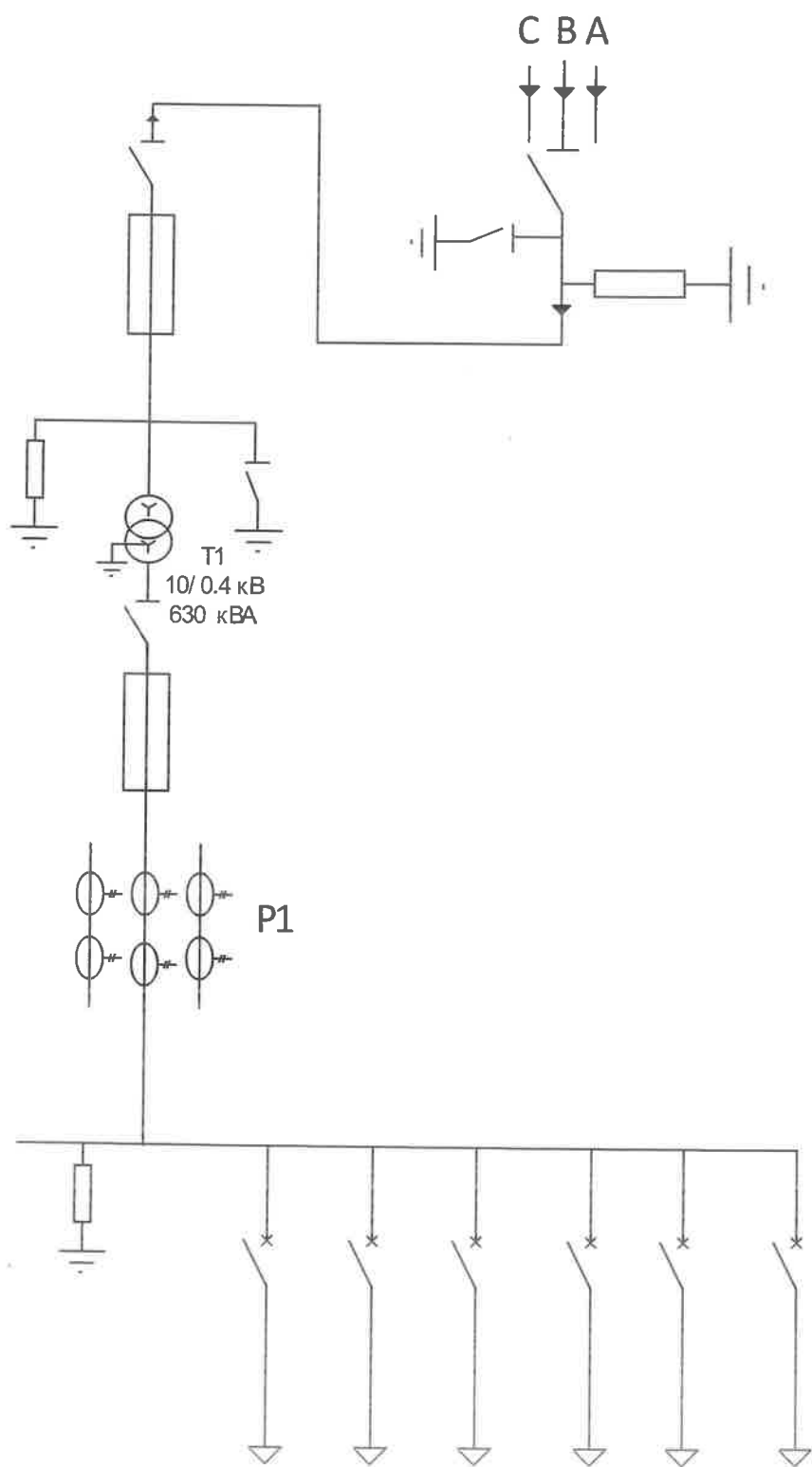


Bus 01	Bus 02	Bus 03	Bus 04	Bus 05	Bus 06	Bus 07	Bus 08	Bus 09	Bus 10
10kV-0.4kV	10kV-0.4kV	10kV-0.4kV	10kV-0.4kV	10kV-0.4kV	10kV-0.4kV	10kV-0.4kV	10kV-0.4kV	10kV-0.4kV	10kV-0.4kV

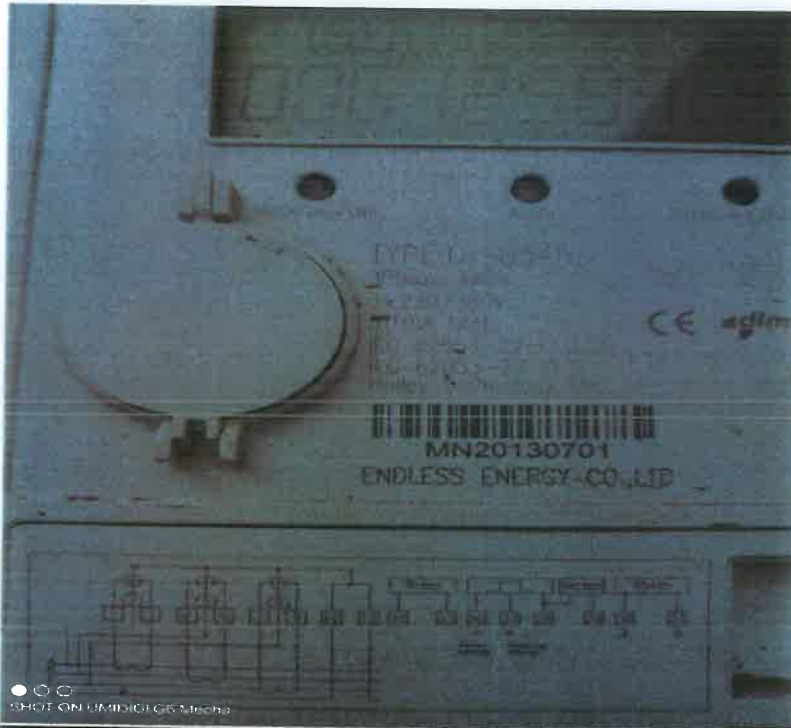
- Грийн центр оффис 2x630 кВа ХТП



Гэрэлтүүлэг 63 кВа чадал бүхий 6/0.4
кВ АТП



Эрдэн эс хотхон
630 кВа 10/0.4 кВ



Бүх дэд станцад DTSD545S маркийн тоолууртай