
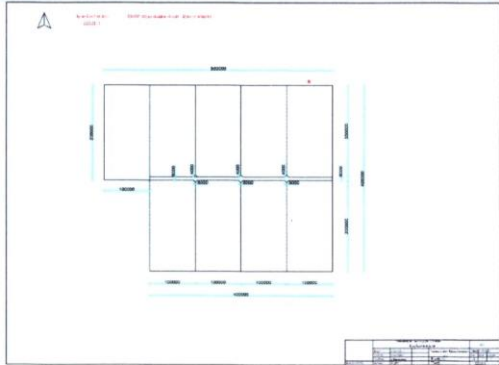
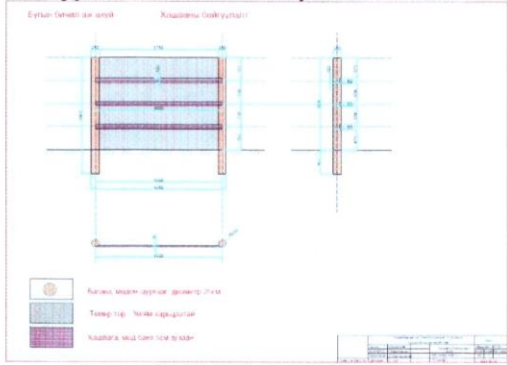


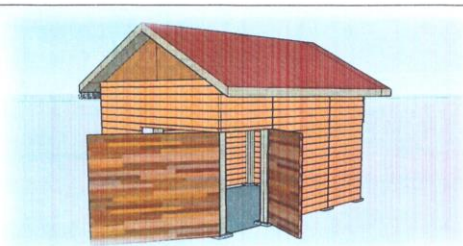
БАРИЛГА БАЙГУУЛАМЖ ДЭД БҮТЦИЙН АЖИЛ

№	Техникийн шаардлага	Тайлбар
1	<p>184000 метр квадрат буюу 18,4 га газраар хашаалах</p> <ul style="list-style-type: none"> • Хашааны нийт урт 4016 метр • Хашааны шон нь 10x10 сантиметртэй төмөр шонгоор хийгдэх бөгөөд газарт 80 см суугдаж, 300 см газраас дээш гарна. • Газарт булагдсан хэсгийг ус чийг нэвтрүүлэхгүй, зэвэрч хугарахгүй будаг түрхэж гялгар уутаар ороож ашиглах хугацааг уртасгана. • Хашааны шонгийн хооронд, хоорондоо 75 см зайтайгаар 3 эгнээ 10x20 см 1.2 мм зузаантай квадратаар холбох бөгөөд энэ квадрат нь төмөр торон хашааг буга харахгүйгээс мөргөх болон төмөр торон хашаа болон шонг бэхлэх үүрэгтэй. 	<p>ХАШАА</p> <p>Хашаа нь ирсэн зочид жуулчид амьтныг ойроос харахыг хүсэлд нийцсэн байх ёстой. Харин тэд хашааны торны бүтэц амьтдыг ойроос харах, мэдрэх, зураг авахийг хүсдэг. Иймд тод, тасалдалгүй харагдах боломжийг олгодог. Буга нь амьдын жин ихтэй, толгой, цээж, хөлдөө их тэнхээтэй бөгөөд хашаанд тогтоон барихад бат бөх хашаа шаардлагатай.</p>   <p>Зураг 1. Хашааны харагдах байдал</p>  <p>Зураг 2. Хашааны байгуулалт</p>

<ul style="list-style-type: none"> • Хашааны шон хооронд торны нүхний зай 10 см, торны төмрийн диаметр 4 мм-ээс багагүй гантай төмөр байвал зохино. <p>Хашааны тор зэвэнд идэгдэхээс хамгаалагдсан гадна бүрхүүлтэй эсвэл тодорхой хэмжээний гантай байна.</p>	 <p style="text-align: center;">Зураг 3. Торон хашааны хэмжээ</p>								
<ul style="list-style-type: none"> • Хашааны хаалгыг буга орж гарахад хүндрэлгүй өргөн байхаас гадна хэд хэд тийш нээгдэж хашаа хооронд бугыг шилжүүлэхэд зориулан олон үйлдэлтэйгээр хийнэ. • Хашаанд нийт 22 ширхэг төмөр хаалга хийнэ. • Хаалганы өндөр 3 метр, өргөн 2 метр байна. <table border="1" data-bbox="464 981 791 1267"> <thead> <tr> <th>Шаардлагатай зүйлс</th> <th>Тоо ширхэг/м/</th> </tr> </thead> <tbody> <tr> <td>Хашааны труба шон /100мм/</td> <td>36</td> </tr> <tr> <td>6мм төмөр тор /м²/</td> <td>72</td> </tr> <tr> <td>Лист төмөр /50x50x3.5мм/ м</td> <td>36</td> </tr> </tbody> </table>	Шаардлагатай зүйлс	Тоо ширхэг/м/	Хашааны труба шон /100мм/	36	6мм төмөр тор /м ² /	72	Лист төмөр /50x50x3.5мм/ м	36	 <p style="text-align: center;">Зураг 4. Бугын хашааны хаалганы ажиллах зарчим</p>
Шаардлагатай зүйлс	Тоо ширхэг/м/								
Хашааны труба шон /100мм/	36								
6мм төмөр тор /м ² /	72								
Лист төмөр /50x50x3.5мм/ м	36								
ЦУСАН ЭВЭР ТАЙРАХ БАЙР									
<p style="text-align: center;">2</p> <ul style="list-style-type: none"> • 3мх3м хэмжээтэй • Бугын эвэр тайрах байр хүртэл 4 хаалгаар дамжин орно. Хаалга бүрд олноороо орж ирсэн бугыг цөөн цөөнөөр нь хашиж эвэр тайрах байранд нэг нэгээр орох боломжийг бүрдүүлнэ. Ялган салгах хашаа нь • эхний хашаа 10м урт 8м өргөнтэй • 2 дахь хашаа 5 м урт 3м өргөн, • 3 дахь хашаа нь 4м урт 	 <p style="text-align: center;">Зураг 5. Бугын эвэр тайрах байрны ерөнхий бүтэц</p> <p>Энэ хашааг дан банзаар хийх бөгөөд банзыг хөндлөнгөөр хийх нь банзны зайгаар урт</p>								

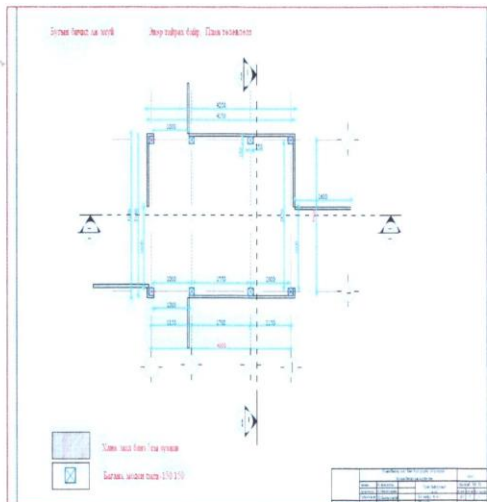
<p>3м өргөн 4 дэх хашаа нь 3м урт, 3м өргөн Энэ хэсгийн хашаа хамгийн их дайралтанд өртөх тул суурийг бетоноор цутгах, бусад байдлаар хүчитгэх шаардлагатай.</p>	<p>мод оруулж бугыг салган тусгаарлахад тустай. Энд нарийн газарт буга шахагдан орж байгаа тул их стрессдэх, бие биеэ гэмтээх аюултай. Байрны хоёр талаар гидро ажиллагаатай шахагч төхөөрөмж байх бөгөөд Эвэр тайрах байрыг барихдаа байрны бат бэх байдал, удаан хэрэглээ, гидро шахалттай төхөөрөмж суурилуулахаар тооцон барина</p>
<ul style="list-style-type: none"> Суурийг цементээр цутгаж сууринаас дээш гол араг бүтцийг бүтэн палкаар хийх <p>Суурийг бетоноор 30см зузаан цутгах бөгөөд энд бугыг шахаж хөдөлгөөнгүй байлгах хийн даралтат системүүд суурьлагдана.</p>	 <p>Зураг 6. Бугын эвэр тайрах байрны суурь</p>
	 <p>Зураг 7. Бугын эвэр тайрах байрны гол араг бүтэц</p>
<ul style="list-style-type: none"> Эвэр тайрах байрны дээвэр налуу байна. Зураг 8-д үзүүлсэнчлэн байшин өндөр байгаа нь бугын сэрвээтэй тэнцүү тавцан эвэр тайрахдаа гарч ажиллах дээр боломжийг бүрдүүлж буй асуудал юм. Байрны 2 талд сэрвээнээс дээш 2 тал руугаа нээгдэх том цонхнуудыг шийдэж өгнө. 	 <p>Зураг 8. Бугын эвэр тайрах байрны дээврийн бүтэц</p>

- Сууринаас дээш гол араг бүтцийг бүтэн палкаар хийх нь бат бөх байдал, тоног төхөөрөмж суурилуулахад хөдөлгөөнгүй байна.
Эвэр тайрах ажиллагааны үед энэ байранд 3 хүн ажиллах, 1 буга орох тул бат бөх хөдөлгөөнгүй байх нь аюулгүй ажиллагааг хангах нөхцөл болно.

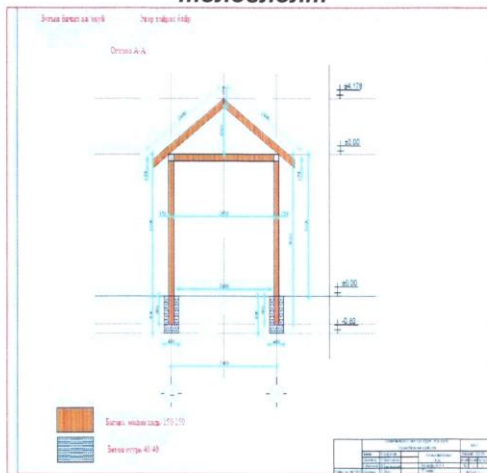


Зураг 9. Бугын эвэр тайрах байрны ерөнхий бүтэц

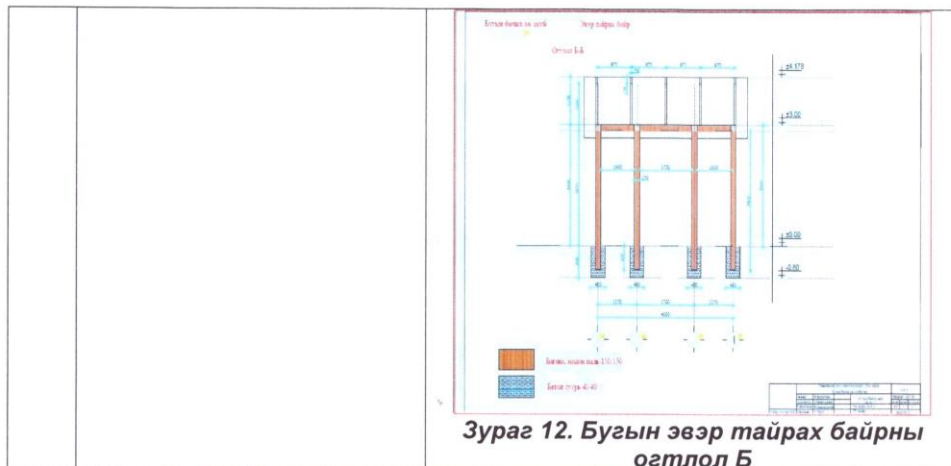
- Эвэр тайрах байрыг зузаан банзаар битүү гадарлах ба дээврийг зузаан төмрөөр дээвэрлэнэ. Энэ байр нь нийт 3 хаалгатай бөгөөд хаалганууд зөвхөн хана болохоосоо гадна хашаа, түлхэж оруулах хэрэгслээр ашиглагдана. Энэхүү байр нь хамгийн энгийн хийцтэй бага зардал орохоос гадна эвэр тайрах хамгийн энгийн технологиор хийгдсэн. Байрнаас дуу чимээ ихтэй гидро шахалтын төхөөрөмжийг (компрессор)-ийг зайтай байрлуулах шаардлагатай.



Зураг 10. Бугын эвэр тайрах байрны төлөвлөлт

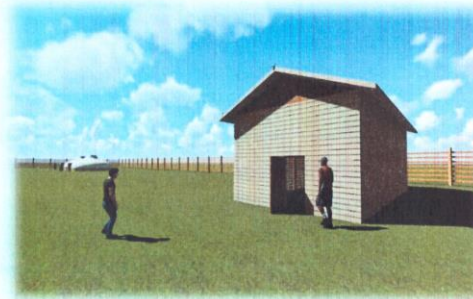


Зураг 11. Бугын эвэр тайрах байрны огтлол А



ЦУСАН ЭВЭР ЧАНАХ, ХАТААХ, ХАДГАЛАХ БАЙР

- Эвэр чанах байр 2 давхар байна.
- нэг давхарт эвэр чанах хэсэг
- хоёр давхарт цусан эвэр хадгалах хэсэг байрлана.



Зураг 13. Бугын эвэр чанах, хатаах, хадгалах байрны бүтэц

3

- Энэхүү байр нь 6м x 12м хэмжээтэй, өндөр нь 5,36 м байна.
- 1-р давхрын тааз 2,2м өндөртэй бөгөөд бугын цусан эврийг чанах, хатаах ангилал ажлууд хийгдэх энд цусан эвэр чанах тогоо, хатаах өлгүүр, ялгах ширээ байрлана.
- 2-р давхар руу шатаар гарах бөгөөд зах хэсгээр 1,8м гол нуруу хэсгээрээ 3,1м хүртэл өндөртэй байна. Энэ давхарт цусан эврийг хатаасан хугацаагаар нь ялган ангилж өлгүүрүүдэд өлгөж зах зээлд борлуулах хүртэл хатааж хадгална.

Бугын цусан эврийг хэдий технологийн дагуу сайн хатаан төдий чинээгээр зах зээл дэх үнэ нэмэгдэнэ. Иймд бугын эвэр хатаах байр нь чухал үүрэгтэй бөгөөд гол орлогын эх үүсвэрээ хадгалж байгаа гэдэг утгаараа ч найдвартай хамгаалалттай оффис, ажилчдын гэрийн дэргэд байрлана.



Зураг 14. Бугын эвэр чанах, хатаах,

Хадгалалтын технологийг дээрх бүлэгт өгүүлсэнчлэн орчны нөхцөлийг хангаж ажиллана.

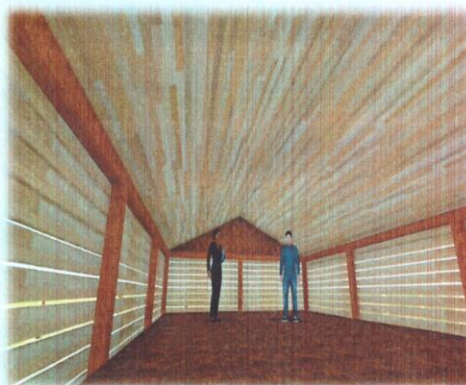
- Бугын эвэр чанах, хатаах, хадгалах байрны эдийн засгийн тооцоог гаргахдаа байрны төлөвлөлт, орох материалыг нарийвчлан тооцсон нь техник эдийн засгийн үндэслэлийг бодиттой гаргах, төслийг гүйцэтгэгчдэд барилгын материал, ажиллах хүчний тооцоо хийхэд ажлыг хөнгөвчлөхөөс гадна зургийг дагуу гүйцэтгэх бололцоог хангасан байна.

Байрны доторхи зохион байгуулалтыг зөвлөхүүдтэй зөвшилцөж хийх бөгөөд чанах тогоог газарт суурьлуулах, өргөх техник, хатаах техник зэргийг шат дамжлагыг газрын барих байршлаас хамааруулан зохион байгуулна.

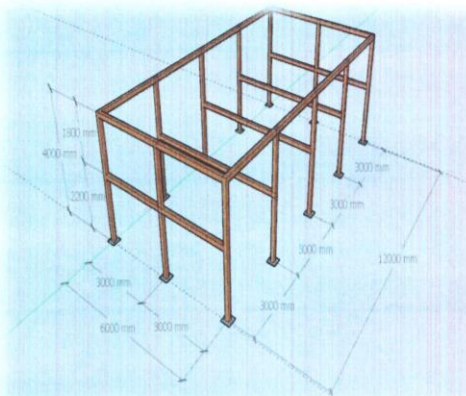
хадгалах байр



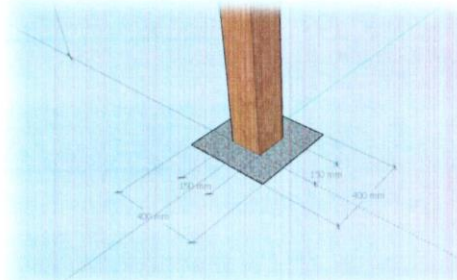
Зураг 15. Бугын эвэр чанах, хатаах, хадгалах байрны 1-р давхар



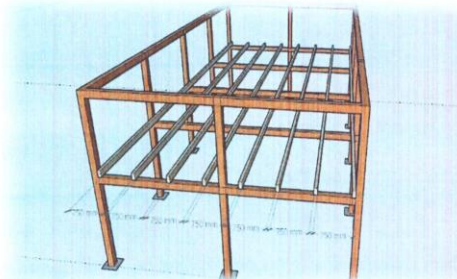
Зураг 16. Бугын эвэр чанах, хатаах, хадгалах байрны 2-р давхар



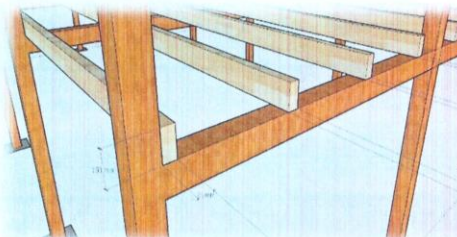
Зураг 17. Бугын эвэр чанах, хатаах, хадгалах байрны араг бүтэц, хэмжээ



Зураг 18. Бугын эвэр чанах, хатаах, хадгалах байрны суурийн бүтэц



Зураг 19. Бугын эвэр чанах, хатаах, хадгалах байрны 2 давхарын шалны бүтэц



Зураг 20. Бугын эвэр чанах, хатаах, хадгалах байрны 2 давхрын шалны дай мод



Зураг 21. Бугын эвэр чанах, хатаах, хадгалах байрны 2 давхарт гарах шат



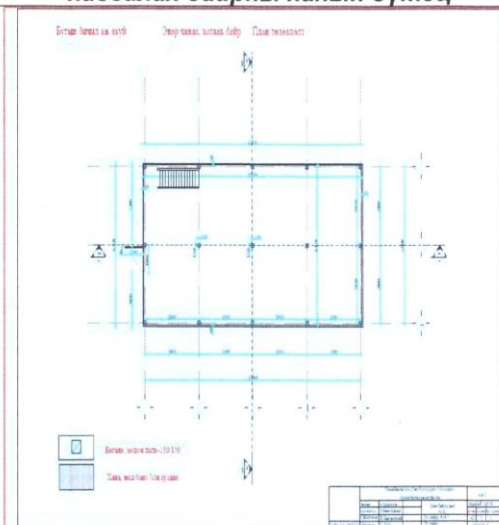
Зураг 22. Бугын эвэр чанах, хатаах, хадгалах байрны дээвэр



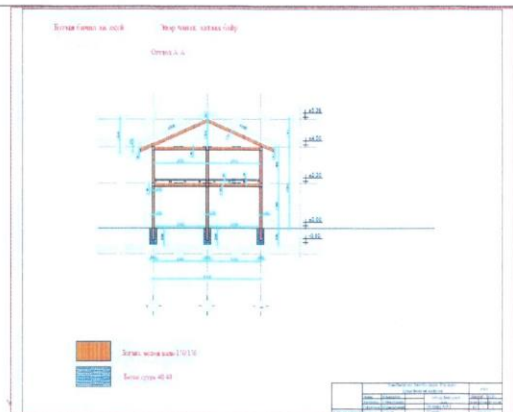
Зураг 23. Бугын эвэр чанах, хатаах, хадгалах байрны ханын бүтэц

• Бугын эвэр чанах, хатаах, хадгалах байрны ханыг модоор хийх бөгөөд банз хооронд 5 см зайтайгаар хийж агаарын солилцоо явуулах боломжийг бүрдүүлнэ. Энэ байрны ажлын план зургийг дээрээс (Зураг 24), хажуугаас (Зураг 25), урдаас (Зураг 26) харуулсан зураг

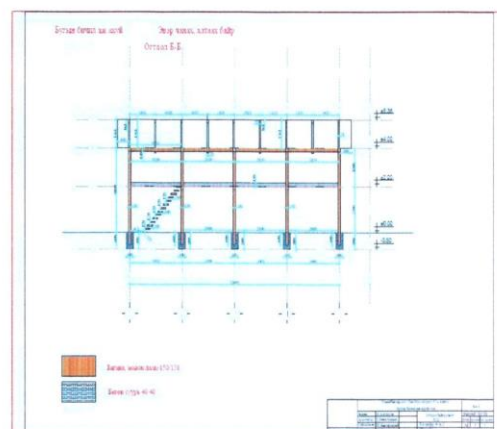
Ханын дотуур шувуу, сарьсан багваахай, мэрэгчдээс хамгаалах 1x1 см-ийн диаметртэй тороор битүү доторлоно.



Зураг 24. Бугын эвэр чанах, хатаах, хадгалах байрны план зураг



Зураг 25. Бугын эвэр чанах, хатаах, хадгалах байрны хажуугийн план зураг



Зураг 26. Бугын эвэр чанах, хатаах, хадгалах байрны ханын бүтэц

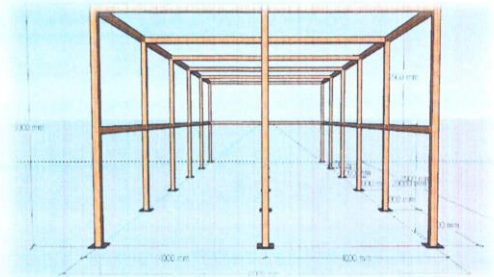
ТЭЖЭЭЛИЙН БАЙР

- 4
- Тэжээлийн байрны өргөн 8м, урт 20м, өндөр зах хэсгээрээ 5.6 м, гол нуруу хэсгээрээ 6.6м хэмжээтэй буюу 896 м³ эзлэхүүнтэй байр байна. Ингэж том байгаа нь тэжээл ачсан машин орж өвс, тэжээлийг буулгахад хялбар байх.

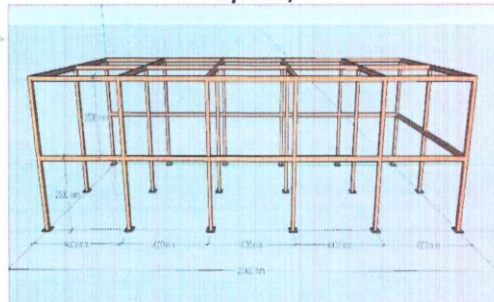
Тэжээлийн байрны байршлыг тэжээлийг ачиж, буулгах, өдөр тутамд буганд өгөхөд ойр байхаар байршуулна.



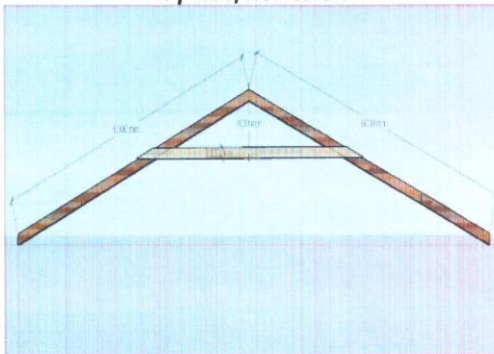
Зураг 27. Тэжээлийн байрны харагдах байдал



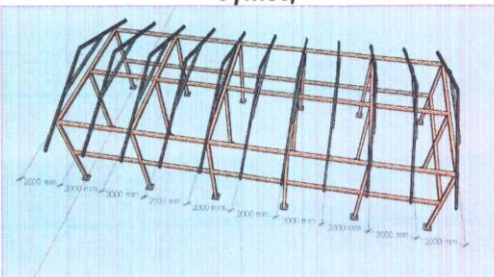
Зураг 32. Тэжээлийн байрны араг ясны бүтэц



Зураг 33. Тэжээлийн байрны араг ясны бүтэц хөндлөн



Зураг 34. Тэжээлийн байрны дээврийн бүтэц



Зураг 35. Тэжээлийн байрны дээврийн бүтэц, хэмжээ