
 БАТЛАВ
 ЗАСАГ ДАРГЫН ТАМГЫН ГАЗРЫН
 ДАРГА *[Signature]* Ж.ДАВААХҮҮ

**ХАТУУ ХУЧИЛТТАЙ АВТО ЗАМЫН АЖЛЫН ЗУРАГ ТӨСӨЛ БОЛОВСРУУЛАХ
ДААЛГАВАР**

2018.10.05

Дугаар Д32018/28

Даланзадгад сум

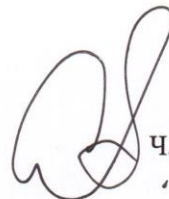
1	Зураг төсөл боловсруулах үндэслэл	Аймгийн Эдийн засаг, нийгмийг хөгжүүлэх 2018 оны үндсэн чиглэл, Даланзадгад сумын Ерөнхий төлөвлөгөө 2030
2	Барилга байгууламжийн байршил	Даланзадгад сум Батлагдсан трассын дагуу Хатуу хучилттай авто зам 3280 метр /Явган хүний зам, гэрэлтүүлэг, авто замын гадаргуугийн ус зайлуулах шугам сүлжээ/ Сайжруулсан шороон зам 6000 метр /ус зайлуулах хоолой, / Авто замын уулзварын өргөтгөл 3 ш /Гэрлэн дохио, тэмдэг тэмдэглэгээ иж бүрэн/
3	Хамрах хүрээ	Орон нутгийн чанартай автозам
4	Замын эхлэл, төгсгөл	Батлагдсан трассын дагуу
5	Хөрөнгө оруулалтын эх үүсвэр	Орон нутгийн төсвийн хөрөнгө оруулалт
6	Замын хучилтын хийц	Тооцоогоор
7	Замын хучлага	Боловсронгуй төрлийн хучилттай, Хучилтын бүтээцийг тооцоогоор үндэслэнэ.
8	Авто зогсоолын хучлага	Боловсронгуй төрлийн хучилттай, Хучилтын бүтээцийг тооцоогоор үндэслэнэ.
	Явган хүний зам	Явган замын хавтан
9	Төлөвлөлтийн норм	Авто замын ажлын зургийг Монгол улсад мөрдөж буй “Авто зам, гүүр зураг төсөл, хайгуулын ажлын жишиг үнэ” БД81-104-02, “Хот тосгоны төлөвлөлт барилгажилтын норм ба дүрэм” БНБД 30.01.04, “Авто зам төсөллөх” ЗЗБД22-004-2016, “Авто зам төсөллөх” БНБД 32.01.07, “Авто замын гүүр ба хоолой төсөллөх” БНБД 32-02-12, Монгол улсын стандарт Автозамын салбарт мөрдөх стандартын замын тэмдэг, тэмдэглэгээ, гэрлэн дохио, хашилт чиглүүлэх хэрэгслүүдийг хэрэглэх дүрэм MNS 4596:2007, MNS 4597:2014, MNS 4159:2014, MNS 4980:2014, “Тахир дутуу иргэдэд зориулсан барилгын төлөвлөлтийн нормаль” Явган хүн, хөгжлийн бэрхшээлтэй иргэдэд зориулсан замын төлөвлөх заавар MNS 6056:2009, “Зам замын байгууламжийн барилга, засварын ажлын төсөв бодох заавар” ЗЗБНБД81-013—2016, “Авто замын барилгын ажлын төсвийн жишиг норм” ЗЗБНБД83-017-2016, Засгийн газрын 2016 оны 07-р сарын 0-ны өдрийн 204 дүгээр тогтоолоор батлагдсан “Барилга байгууламжийн зураг төсөл боловсруулах, зөвшөөрөлцөх, магадлал хийх дүрэм”, Авто зогсоол дүрэм, норм, Авто зогсоол БНБД21-05-10, MNS5342:2007 авто зогсоол, ангилал ба ерөнхий шаардлага болон бусад холбогдох норм дүрэм стандартуудыг үндэслэх,

		“Геодези зураг зүйн тухай” хуулийн 6.1.3 дугаар заалт, “Барилга байгууламжийн инженерийн судалгааны нийтлэг үндэслэл” БНБД 11-07-04-ын II хэсэг инженер геодезийн ажил, “Геодезийн ажил “БНБД 3.01.03-88-д тавигдах шаардлагын дагуу зураг төслийг боловсруулах,
10	Зураг төслийн баримт зохиох үе шат, хугацаа	1 үе шаттай
11	Зураг төслийн иж бүрдэл	<ol style="list-style-type: none"> 1. Геодезийн ажлын тайлан 2. Инженер-геологийн судалгааны ажлын тайлан 3. Холбогдох техникийн нөхцөлүүд 4. Авто зам, замын байгууламжийн инженерийн нарийвчилсан зураг төсөл 5. Зургийн тайлбар бичиг 6. Техникийн шаардлага 7. Ажлын нэр төрөл, тоо хэмжээ 8. Барилгын ажлын төсөв
12	Зургийн байгууллага	“Төрийн болон орон нутгийн өмчийн хөрөнгөөр бараа, ажил, үйлчилгээ худалдан авах тухай” Монгол улсын хуулийн дагуу сонгон шалгаруулна.
13	Захиалагч байгууллага	Даланзадгад сумын Засаг даргын Тамгын газар
14	Онцгой нөхцөл	<ul style="list-style-type: none"> - Хэмжилт зураглалын ажлыг улсын сүлжээний цэгүүдэд тулгуурлан хийх, геодези, байр зүйн зураглалын ажлын иж бүрэн тайланг батлуулан хүлээлгэн өгөх, зам барилгын ажлын үед геометр хэмжээг хангах, хэмжилтийн төсөлд даалгавар боловсруулах. - Инженер геологийн судалгаа хийж, хэсэг бүрд хөрсний геотехникийн үзүүлэлтүүдийг нарийвчлан тогтоон замын байгууламжийн бүтээцийг тооцоогоор оновчтой сонгох. - Шороон ордын /карьер/ судалгааг дүүргэгч бүрээр тодорхойлж, тооцоолох. - Инженерийн шугам сүлжээний байгууллагуудын техникийн нөхцөлийг тусгах, ажлын зураг боловсруулах, холбогдох байгууллагуудтай зөвшилцөх, ажлын зургийг батлуулах. - Автозамын зорчих хэсгийн төлөвлөлтийг огтлолцож буй болон холбогдож буй бүх талын замын төлөвлөлттэй уялдуулах, захиалагчийн саналыг тусгах, - Автозам, уулзварын хөдөлгөөн зохион байгуулалтыг оновчтой төлөвлөх. - Хөдөлгөөний аюулгүй байдлыг хангах тэмдэг, тэмдэглэгээ, хөдөлгөөн зохицуулалтын тоноглолыг иж бүрэн байдлаар зураг төсөлд тусгах ба зураг төслийг боловсруулахдаа холбогдох байгууллагуудтай зөвшилцсөн байх. - Автозам болон уулзварын гэрэлтүүлгүүдийг уулзварт төлөвлөгдөх арал, замын зорчих хэсэг болон явган хүний замыг бүхэлд нь гэрэлтүүлэх орчин үеийн техникийн шаардлагад нийцсэн гэрэлтүүлгийн байгууламжийг сонгох, өмнө нь ашиглагдаж байсан гэрэлтүүлэгч, шон, тэжээлийн холболтуудыг шинэчлэх, энэ талаар мэргэжлийн болон ашиглагч байгууллагын саналыг тусган төлөвлөх,

	<ul style="list-style-type: none"> - Авто зам, уулзвар болон авто зогсоолын ус зайлуулах байгууламжийг цогц байдлаар шийдвэрлэх, замын дагуух гадаргуун ус зайлуулах байгууламжийг орчноор нь тооцож шийдвэрлэх, - Зургийн тайлбар бичигт төсөллөж буй авто зам, уулзвар, авто зогсоол болон бусад байгууламжийн товч тодорхойлолт, ашиглагдаж буй авто зам, гүүрний техник ашиглалтын нөхцөл, автозам баригдах газрын байгаль цаг уурын статистик мэдээ, трассын дагууд инженер геологийн эрэл хайгуулын судалгааны дүгнэлтийн тайлан /зам барилгын материалын карьеруудын байршлын хамт/, геодезийн хэмжилтийн иж бүрэн тайлан, зам барилгын ажлын тоо хэмжээ, зам барилгын ажилд тавигдах шаардлага орсон байна. - Авто замын трассад орсон барилга байгууламж, нийтийн эзэмшлийн эд зүйлсийг нарийвчлан гаргаж тайлбар бичигт газар чөлөөлөлтийн талаар тусгайлан оруулах, зургийн шийдлийн дагуу зайлуулах бол тусгах. - Мөн хөгжлийн бэрхшээлтэй иргэдэд ээлтэй орчныг бүрдүүлэх зорилгоор зам талбайн болон хөдөлгөөн зохион байгуулалтын арга хэмжээ, тоноглол, замын холбогдох байгууламжуудыг тусгасан байх. - Авто замын гэрэлтүүлгийг төлөвлөлт хийж, хүчин чадлыг тодорхойлсны дараа тухайн зөвлөх нь “Өмнөд бүсийн цахилаан түгээх сүлжээ” ТӨХК руу бие даан хандаж /өргөдлийн маягт бөглөх/ техникийн нөхцөл авч /эх үүсвэрийг тодруулах/ ажлын зургийг боловсруулах. - Авто замын гэрэлтүүлгийг эрчим хүчний хэмнэлттэй, шар тусгалтай чанарын шаардлага хангасан “LED” технологиор шийдвэрлэх. - Зураг төслийг дараах масштабтайгаар боловсруулна. Үүнд: <table data-bbox="747 1092 1136 1270" style="margin-left: 20px;"> <tr> <td>Дэвсгэр зураг</td> <td>1:500</td> </tr> <tr> <td>Дагуу огтлол</td> <td>хэвтээ 1:1000</td> </tr> <tr> <td></td> <td>босоо 1:100</td> </tr> <tr> <td>Хөндлөн огтлол</td> <td>1:100</td> </tr> <tr> <td>Уулзвар, огтлолцол</td> <td>1:500</td> </tr> <tr> <td>Бүтээц</td> <td>1:20</td> </tr> </table> <p>Авто зам, замын байгууламжийн ажлын зураг, тайлбар бичиг, инженер геологийн дүгнэлт, геодезийн ажлын тайлан, техникийн шаардлага, инженерийн шугам сүлжээний ажлын зураг бусад холбогдох бичиг баримтыг эх хувь 1ш, хуулбар хувь 3ш (хуулбар хувийг өнгөтөөр хувилж авчрах), тоон хэлбэрээр /DWG болон PDF/ хүлээлгэж өгнө.</p>	Дэвсгэр зураг	1:500	Дагуу огтлол	хэвтээ 1:1000		босоо 1:100	Хөндлөн огтлол	1:100	Уулзвар, огтлолцол	1:500	Бүтээц	1:20
Дэвсгэр зураг	1:500												
Дагуу огтлол	хэвтээ 1:1000												
	босоо 1:100												
Хөндлөн огтлол	1:100												
Уулзвар, огтлолцол	1:500												
Бүтээц	1:20												

БОЛОВСРУУЛСАН:

ДЭД БҮТЭЦ, ХӨРӨНГӨ ОРУУЛАЛТ, ХУДАЛДАН
АВАХ АЖИЛЛАГАА ХАРИУЦСАН МЭРГЭЖИЛТЭН



Ч.ЛХАГВАЦЭРЭН

АЙМГИЙН ТӨВ ДАЛАНЗАДГАД СУМАНД 2019 ОНД БАРЬЖ БАЙГУУЛАХААР ТӨЛӨВЛӨЖ БУЙ АВТОЗАМ
1. 5-Р БАГИЙН ЗҮҮН САЙХАН - МОД ҮРЖҮҮЛЭГ ХОРООЛОЛ /2660 МЕТР/
2. ЦАГДААГИЙН ГАЗРЫН УРД ТАЛ - ХУРД АВТО СЕРВИС /470 МЕТР/





Image © 2018 DigitalGlobe

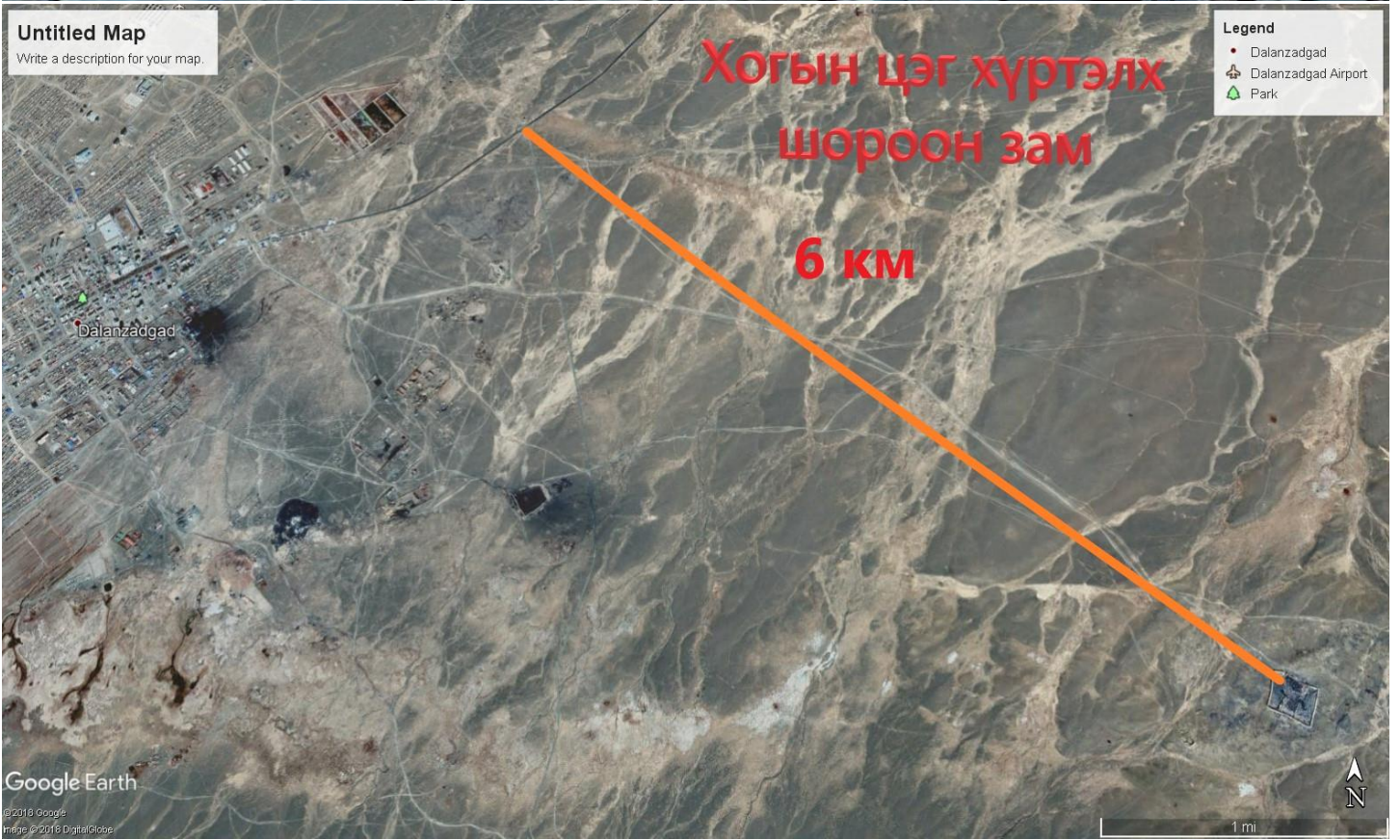
Imagery Date: 10/16/2017 43°34'03.12" N

Untitled Map
Write a description for your map.

- Legend
- Dalanzadgad
 - ✈ Dalanzadgad Airport
 - 🌳 Park

Хогын цэг хүртэлх
шороон зам

6 км

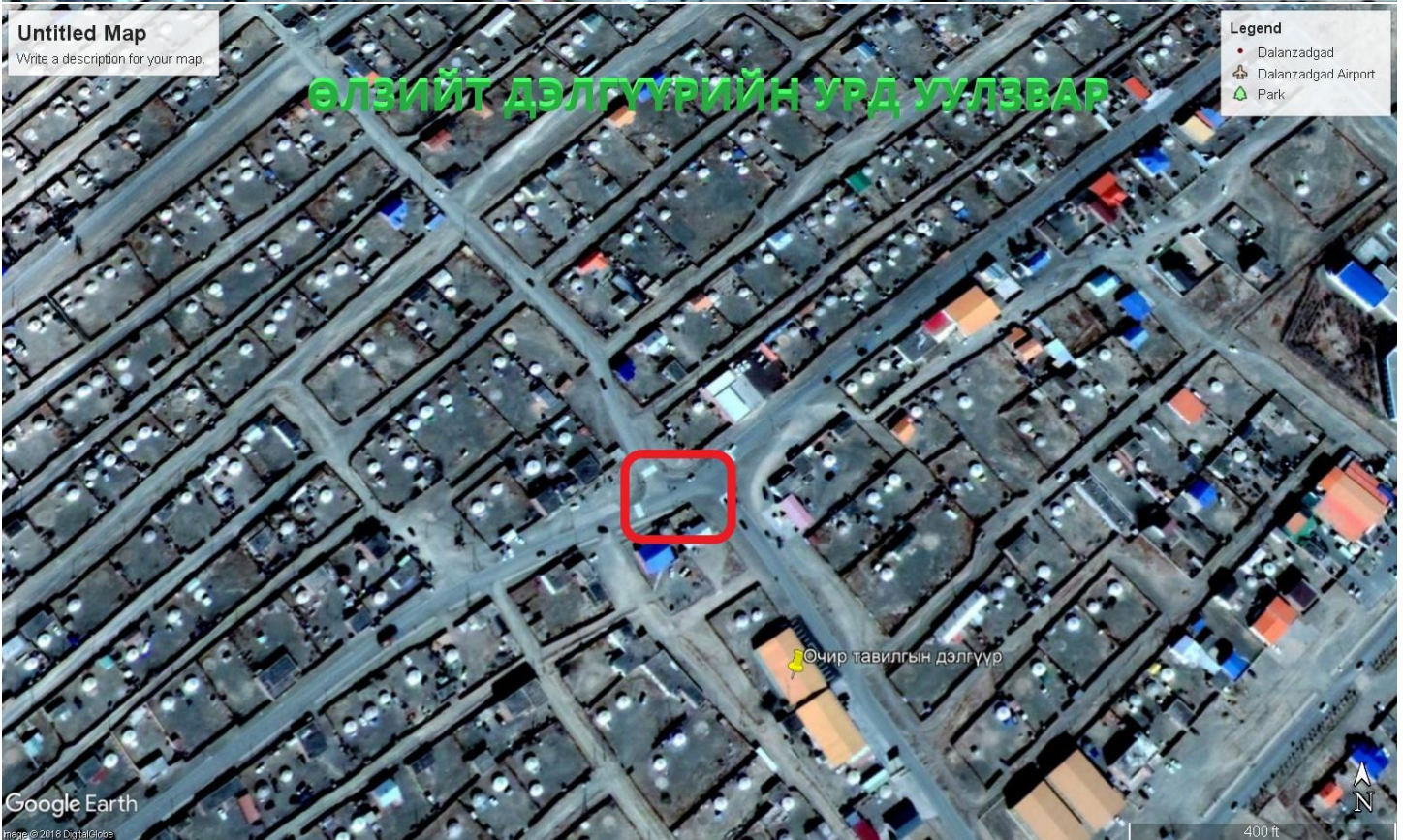


Google Earth

© 2018 Google
Image © 2018 DigitalGlobe

1 mi





Untitled Map

Write a description for your map.

ХУДАЛДААНЫ ТӨВИЙН УРД УУЛЗВАР

Legend

- Dalanzadgad
- ✈ Dalanzadgad Airport
- 🌳 Park

Худалдааны төв

12-р байр



Google Earth

Image © 2018 DigitalGlobe

300 ft

