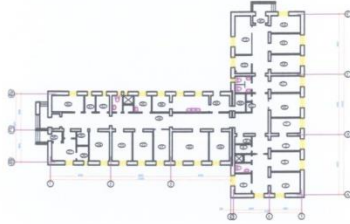


ЗУРГИЙН ЖАГСААЛТ, ТАЙЛБАР БИЧИГ

БАРИЛГЫН СХЕМ М1:400



Үндсэн зургийн иж бүрдэл

| Д/д | Зургийн нэр | Марк | Хуудсны дугаар |
|-----|-------------------------------------|------|----------------|
| 1 | Нүүр хуудас | | |
| 2 | Зургийн жагсаалт, тайлбар бичиг | БА | 1 |
| 3 | Хэмжилтийн байгуулалт | БА | 2 |
| 4 | Өөрчлөлтийн байгуулалт | БА | 3 |
| 5 | Фасад | БА | 4 |
| 6 | Огтлол Шилэн хана | БА | 5 |
| 7 | Шалны байгуулалт | БА | 6 |
| 8 | Хавлга цонхны байгуулалт | БА | 7 |
| 9 | Цонхны түүвэр | БА | 8 |
| 10 | Хавлганы түүвэр | БА | 9 |
| 11 | Дээврийн байгуулалт | БА | 10 |
| 12 | Заслалын тодорхойлолт /хэмжилтийн/ | БА | 11 |
| 13 | Заслалын тодорхойлолт /өөрчлөлтийн/ | БА | 12 |

Тайлбар бичиг:

Ерөнхий зүйл:

Завхан аймгийн Тэс сумын 15 ортой эмнэлгийн барилгын засварын ажлыг Захиалагчийн хүсэлт № 6 газар дээр нь хийсэн хэмжилт, МХГ-н дүгнэлт зэргийг ашиглан одоо мөрдөгдөж буй норм дүрмийн дагуу Барилга угсралт, Зураг төслийн "Бэрсүм"ХХК-д 2015 оны 05 сард хийж гүйцэтгэлээ.

Барилгын одоогийн байдал

Уг барилга нь 1989 онд ашиглалтанд орсоноос хойш их засвар хийгдээгүй, тэнхлэгээрээ 27.0x10.2 хэмжээтэй 2 блок бүхий модон шувуу нуруу, төмөр дээвэртэй, 590 мм хүрмэн блокон хана, банзан шалтай, модосо н рам бүхий дотоодын үйлдвэрийн цонхтой 1 давхар эмнэлэгийн зориулалтай барилга болно.

Барилгад хийгдэх засварын ажлууд:

Шал: Одоо байгаа банзан шалыг хуулж дэр модыг тоосгон өргийн хамт буулгаж хайрган дэвсгэр хийж нягтруулан EPS маркийн хөөсөнцөр дулаалга хийж уур ус тусгаарлагч дэвсэн тортой бетонон шал цутгаж тухайн шалны өнгөлөөг гүйтэтгэнэ. БА-11

Тааз: - Одоо байгаа шохойг хусаж арилгаад замаска татаж цагаан өнгийн эмульсэн будгаар будна.

Цонх: - Одоо байгаа модон цонхийг 100% буулгаж сайн чанарын хуванцар рамтай вакум цонхоор солино.

Хаалга: Одоо байгаа бүх хаалгыг буулгаж гадна талын 3 ш хаалгыг сайн чанарын бүргэд хаалга, дотор хаалга нь хөнгөн чанарын өнгөт хаалгаар солих ба дотор бүх хаалга босгогүй, эмнэлэгийн стандартын шаардлага хангасан байна. Тайлбар: Гүйцэтгэгч байгууллага хаалга, цонхны хэмжээг газар дээр нь нэг бүрчлэн авах хэрэгтэй.

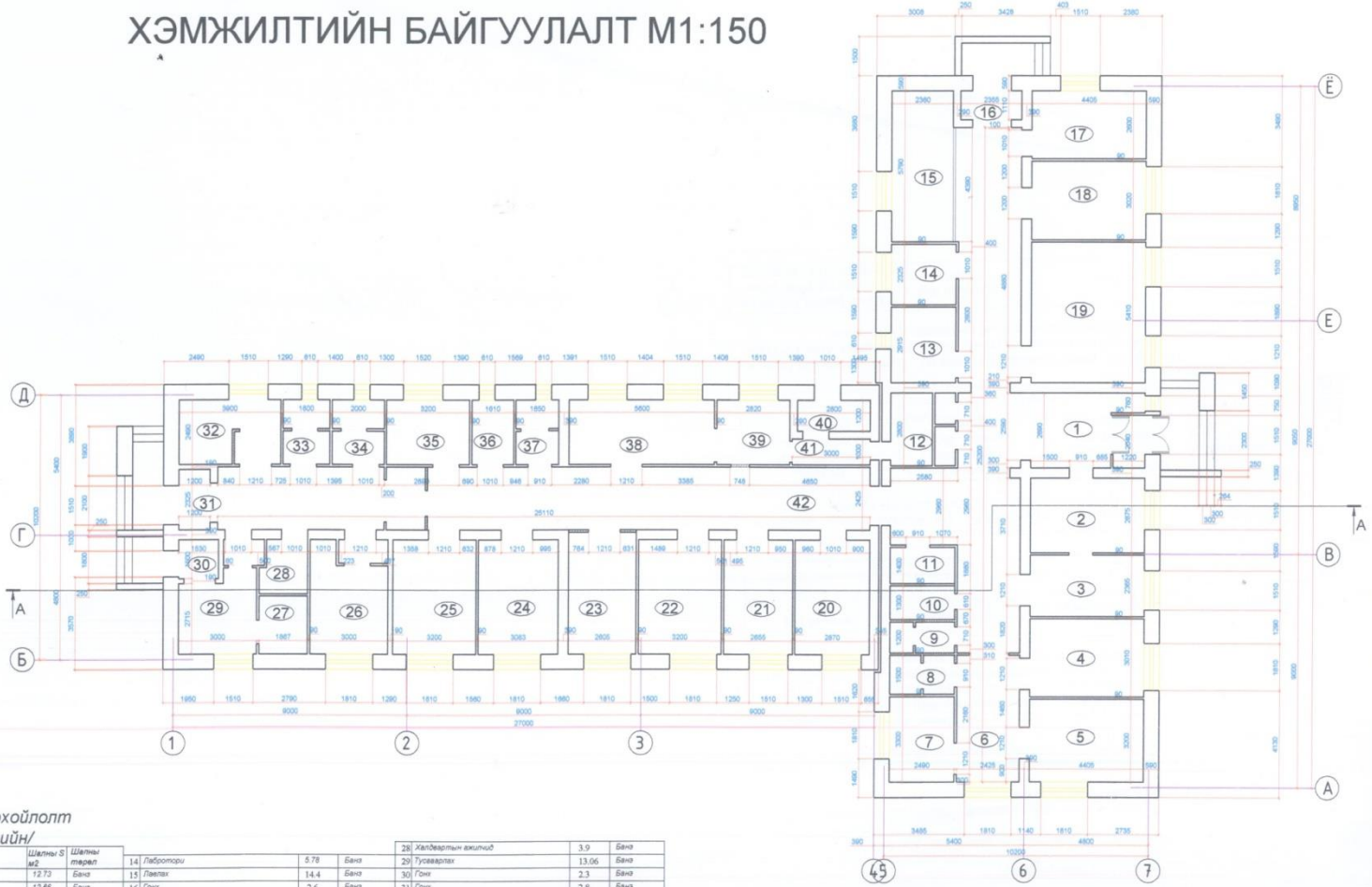
Дотор хана: Одоо байгаа шохойг арилгаж замаска татаж зүлгэсний дараа коридорийн ханыг шалнаас 1.8м-т цайвар шар өнгийн тосон будгаар, харин өрөөнүүдийн ханыг шалнаас 2,8м-т цайвар ногоон өнгийн будгаар будаж түүнээс дээш таазны хамт цагаан өнгийн эмульсэн будгаар будна.

Хаяавч бетон: Хаяавч бетоныг барилгын эргэн тойронд гадна хананаас 80см-н өргөн, 2%-н налуу, 8см-н зузаантай цутгана.

Гадна хана: Өнгийн шохойн будгаар будна БА-08.

Тайлбар: Энэнүү зураг төслийг батлагдсан төсөвт өртөгт багтаан дахин засварласан болно.

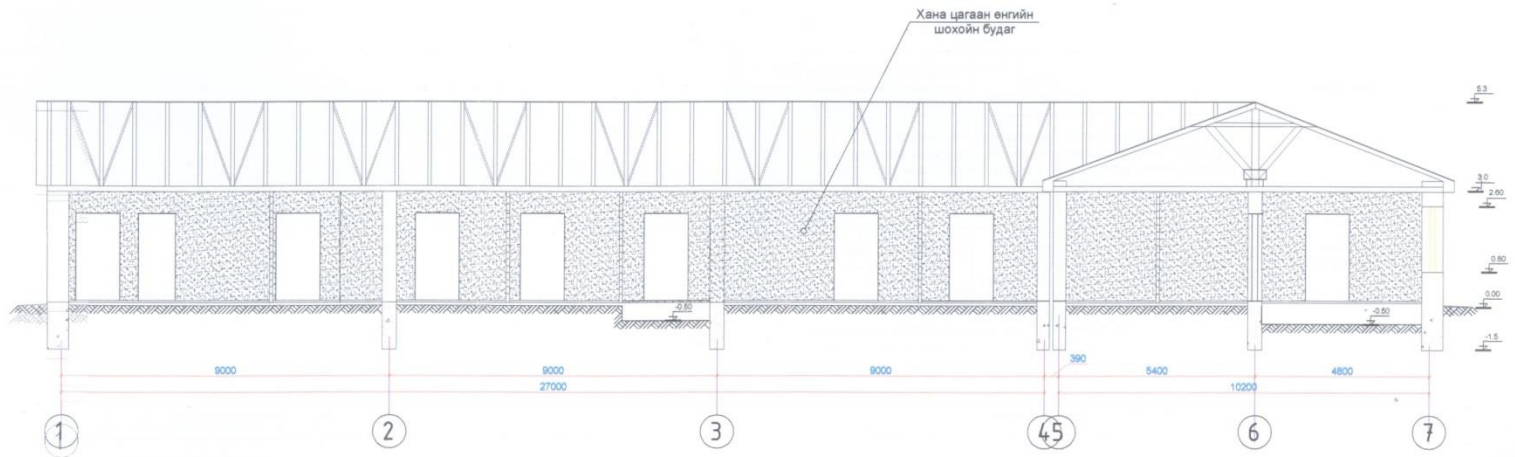
ХЭМЖИЛТИЙН БАЙГУУЛАЛТ М1:150



Өрөөний тодорхойлолт
/хэмжилтийн/

| № | Өрөөний нэр | Шалны г/м2 | Шалны төрөл | № | Тайлбар | Шалны г/м2 | Шалны төрөл | № | Тайлбар | Шалны г/м2 | Шалны төрөл |
|----|---------------------------|------------|-------------|----|---------------------|------------|-------------|----|--------------------|------------|-------------|
| 1 | Гонч | 12.73 | Банс | 14 | Лабортори | 5.79 | Банс | 28 | Хялбарлын өвчллийн | 3.9 | Банс |
| 2 | Тосгооны өрөө | 12.88 | Банс | 15 | Лавалх | 14.4 | Банс | 29 | Тусгаарлах | 13.06 | Банс |
| 3 | Яаралтай тураан тусламж | 10.41 | Банс | 16 | Гонч | 2.6 | Банс | 30 | Гонч | 2.3 | Банс |
| 4 | Төрийн өрөө | 12.35 | Плита | 17 | Дүн бүртгэвч | 11.45 | Плита | 31 | Гонч | 2.8 | Банс |
| 5 | Төрийн даргаар өрөө | 14.09 | Банс | 18 | Эн бариан | 13.30 | Банс | 32 | Ариун шөврийн өрөө | 9.71 | Банс |
| 6 | Коридор | 08.74 | Банс | 19 | Зогсолт хич | 23.83 | Банс | 33 | Ариун шөврийн өрөө | 4.48 | Плита |
| 7 | Төрийн өмнөх өрөө | 0.21 | Банс | 20 | Сувицлаан | 13.96 | Банс | 34 | Ариун шөврийн өрөө | 4.98 | Плита |
| 8 | Төрийн ариун шөврийн өрөө | 3.72 | Плита | 21 | Палат | 9.93 | Банс | 35 | Ариун шөврийн өрөө | 7.96 | Банс |
| 9 | Төрийн ариун шөврийн өрөө | 3.0 | Банс | 22 | Палат | 15.41 | Банс | 36 | Уявдлын өрөө | 4.0 | Плита |
| 10 | Ауулах | 3.24 | Банс | 23 | Тосгооны өрөө | 10.59 | Банс | 37 | Ариун шөврийн өрөө | 4.1 | Плита |
| 11 | Цагилвааны шил | 3.48 | Банс | 24 | Палат | 11.07 | Банс | 38 | Хяалтын аал | 13.94 | Банс |
| 12 | Ариун | 7.0 | Банс | 25 | Палат | 13.25 | Банс | 39 | Балтгах өрөө | 7.0 | Банс |
| 13 | Ванцнагтор | 7.29 | Банс | 26 | Хялбарлт | 13.8 | Банс | 40 | Гонч | 3.36 | Банс |
| | | | | 27 | Хялбарлын ариун шөв | 4.21 | Плита | 41 | Ауулах | 3.0 | Банс |
| | | | | | | | | 42 | Коридор | 60.9 | Банс |

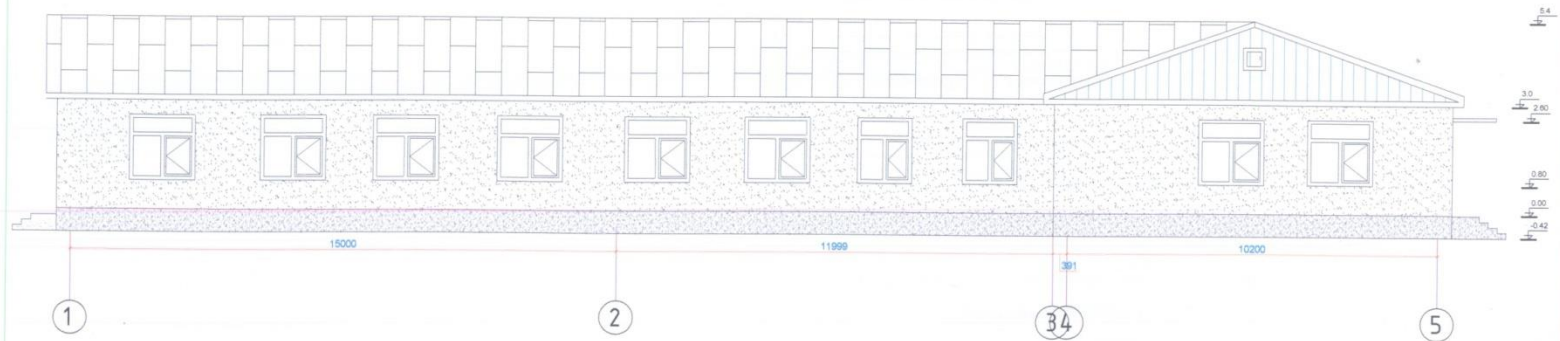
ОГТЛОЛ /ХЭМЖИЛТИЙН/ 1-7 М1:100



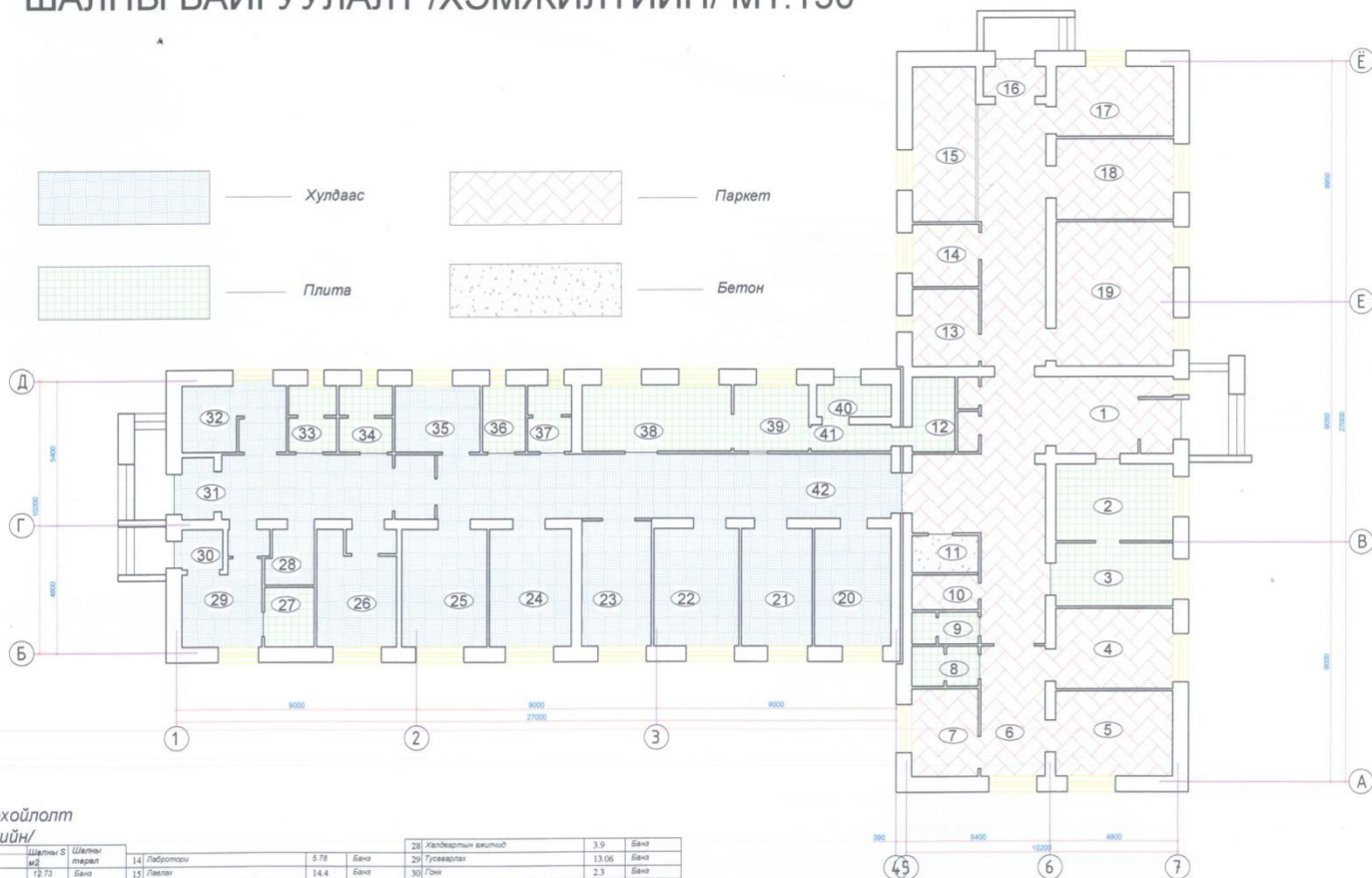
НҮҮР ТАЛ /ХЭМЖИЛТИЙН/ А-В М1:100



ХАЖУУ ТАЛ /ХЭМЖИЛТИЙН/ М1:100



ШАЛНЫ БАЙГУУЛАЛТ /ХЭМЖИЛТИЙН/ М1:150



Өрөөний тодорхойлолт
/Хэмжилтийн/

| № | Өрөөний нэр | Шалны S м ² | Шалны тусгай | Шалны S м ² | Шалны тусгай | № | Хэргийн нэр | Шалны S м ² | Шалны тусгай | | |
|----|---------------------------|------------------------|--------------|------------------------|--------------------|-------|-------------|------------------------|--------------------|-------|-------|
| 1 | Гонч | 12.73 | Бана | 14 | Лабиринт | 5.78 | Бана | 29 | Тусгаарлах | 13.06 | Бана |
| 2 | Төвсний өрөө | 12.66 | Бана | 15 | Лавал | 14.4 | Бана | 30 | Гонч | 2.3 | Бана |
| 3 | Яаралтай тураан туслах | 12.41 | Бана | 16 | Гонч | 2.6 | Бана | 31 | Гонч | 2.8 | Бана |
| 4 | Төвх өрөө | 12.25 | Плита | 17 | Дүн бүртгээн | 11.45 | Плита | 32 | Палат | 9.71 | Бана |
| 5 | Төвсний бэрхэв өрөө | 11.99 | Бана | 18 | Эн барил | 13.30 | Бана | 33 | Ариун шөврийн өрөө | 4.48 | Плита |
| 6 | Коридор | 66.74 | Бана | 19 | Элсний зам | 21.83 | Бана | 34 | Ариун шөврийн өрөө | 4.98 | Плита |
| 7 | Төвсний өмнө өрөө | 8.21 | Бана | 20 | Сүүлч | 13.96 | Бана | 35 | Ариун шөврийн өрөө | 7.96 | Бана |
| 8 | Төвсний өрүү шөврийн өрөө | 3.73 | Плита | 21 | Палат | 9.93 | Бана | 36 | Уявалын өрөө | 4.0 | Плита |
| 9 | Төвсний өрүү шөврийн өрөө | 3.0 | Бана | 22 | Палат | 15.41 | Бана | 37 | Ариун шөврийн өрөө | 4.1 | Плита |
| 10 | Авгуул | 3.24 | Бана | 23 | Төвсний өрөө | 10.59 | Бана | 38 | Хөдлийн заал | 13.94 | Бана |
| 11 | Шалтгааны шил | 3.48 | Бана | 24 | Палат | 11.07 | Бана | 39 | Баллах өрөө | 7.0 | Бана |
| 12 | Ариун | 7.0 | Бана | 25 | Палат | 13.25 | Бана | 40 | Гонч | 3.36 | Бана |
| 13 | Вандалатор | 7.25 | Бана | 26 | Хэргийн | 13.8 | Бана | 41 | Ариун | 3.0 | Бана |
| | | | | 27 | Хэргийн өрүү шөвөр | 4.21 | Плита | 42 | Коридор | 60.9 | Бана |

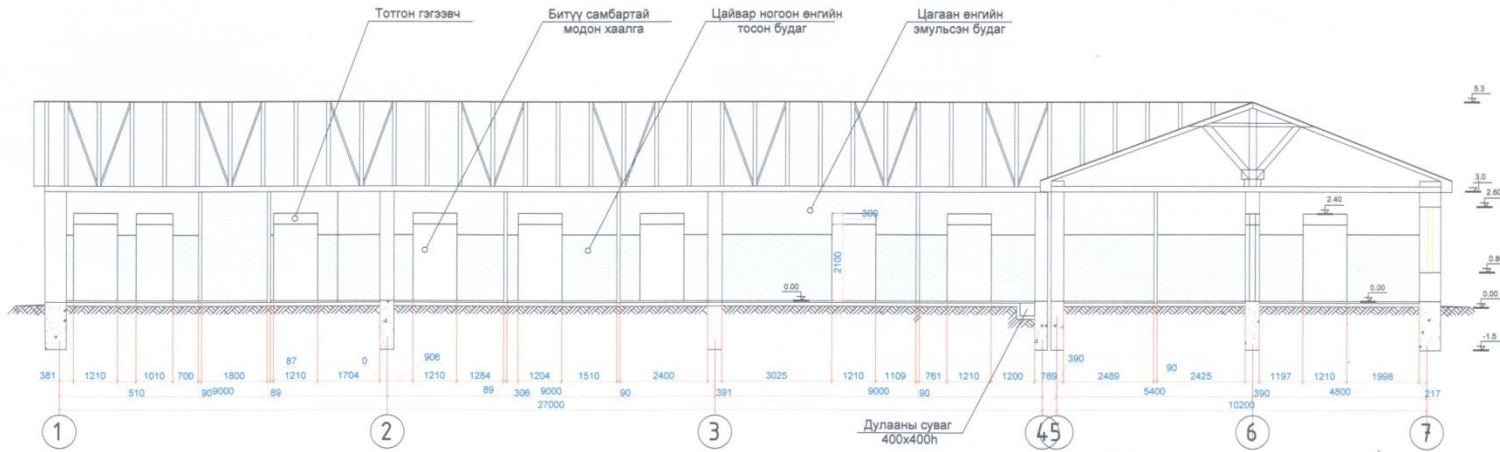
ӨӨРЧЛӨЛТИЙН БАЙГУУЛАЛТ М1:150



Өрөөний тодорхойлолт /өөрчлөлтийн /

| № | Өрөөний нэр | Шалтны S м ² | Шалтны төрөл | № | Өрөөний нэр | Шалтны S м ² | Шалтны төрөл |
|----|-------------------------|-------------------------|--------------|----|--------------------|-------------------------|--------------|
| 1 | Гонч | 15.09 | Банга | 14 | Лавал | 8.52 | Банга |
| 2 | Яаралтай тууван тусламж | 12.86 | Банга | 15 | Гонч | 8.61 | Банга |
| 3 | Сувтлагчийн аягай өрөө | 10.41 | Банга | 16 | Дүн бүртгэлч | 11.45 | Банга |
| 4 | Тэрэг өрөө | 13.25 | Галтга | 17 | Эн барилч | 13.90 | Банга |
| 5 | Төрийн барил өрөө | 14.09 | Банга | 18 | Хөдөлмөрч | 23.95 | Банга |
| 6 | Коридор | 68.74 | Банга | 19 | Палат | 12.64 | Банга |
| 7 | Төрийн өмнө өрөө | 8.21 | Банга | 20 | Палат | 11.63 | Банга |
| 8 | Сувтлагчийн олоот | 10.4 | Банга | 21 | Палат | 14.09 | Банга |
| 9 | Цахилгааны шил | 3.49 | Банга | 22 | Палат | 18.43 | Банга |
| 10 | Архи | 0.96 | Банга | 23 | Палат | 13.65 | Банга |
| 11 | Архи | 7.2 | Банга | 24 | Палат | 14.09 | Банга |
| 12 | Балалсанар | 7.25 | Банга | 25 | Хөдөлмөрч | 11.21 | Палта |
| 13 | Либрари | 5.78 | Банга | 26 | Хөдөлмөрч өрөө | 11.15 | Банга |
| | | | | 27 | Хөдөлмөрч өрөө | 9.9 | Банга |
| | | | | 28 | Тусгаарлагч | 10.79 | Банга |
| | | | | 29 | Гонч | 2.29 | Банга |
| | | | | 30 | Гонч | 2.29 | Банга |
| | | | | 31 | Палат | 9.71 | Палта |
| | | | | 32 | Ариун шөврийн өрөө | 4.48 | Палта |
| | | | | 33 | Ариун шөврийн өрөө | 4.98 | Банга |
| | | | | 34 | Уявлага | 12.20 | Палта |
| | | | | 35 | Ариун шөврийн өрөө | 4.1 | Палта |
| | | | | 36 | Хөдөлмөрч | 13.94 | Банга |
| | | | | 37 | Балалсан өрөө | 7.0 | Банга |
| | | | | 38 | Гонч | 6.16 | Банга |
| | | | | 39 | Ауулал | 4.48 | Банга |
| | | | | 40 | Коридор | 60.9 | Банга |

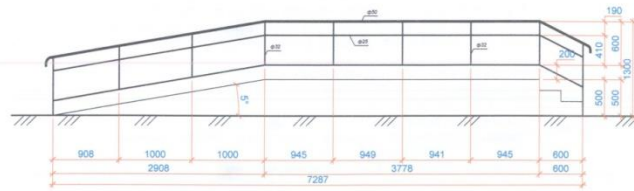
ОГТЛОЛ /ӨӨРЧЛӨЛТИЙН/ 1-7 М1:100



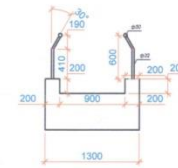
Пандус М1:50



Б-Б



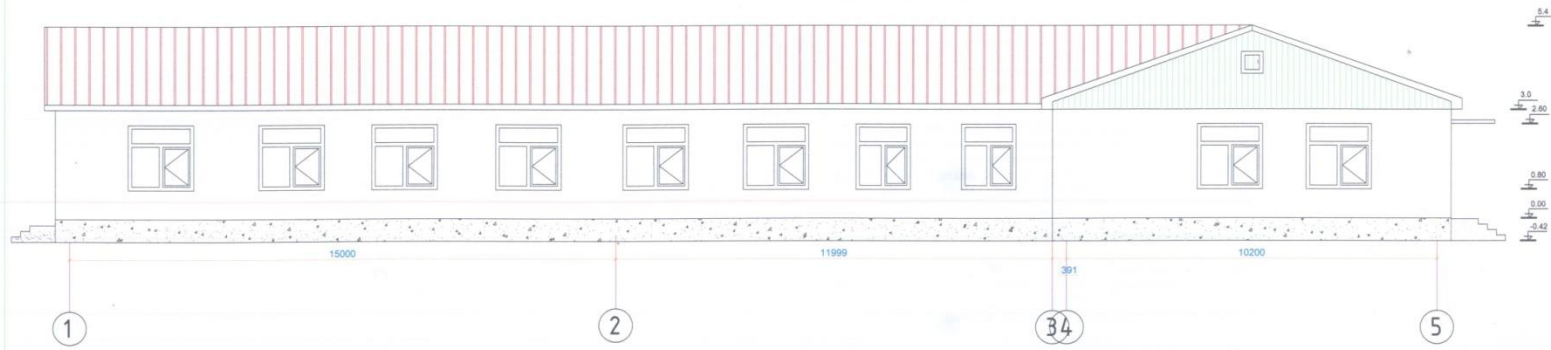
А-А



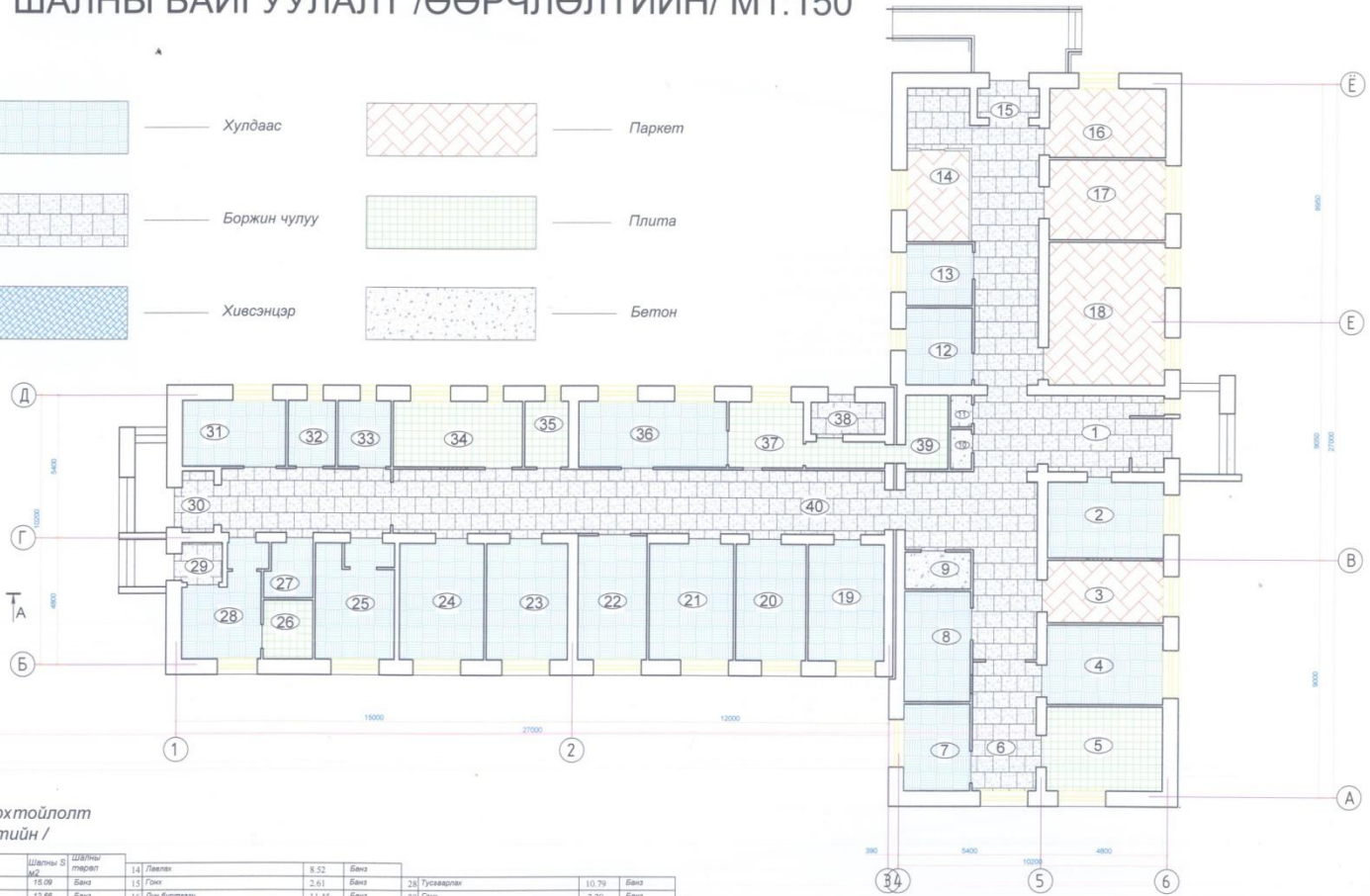
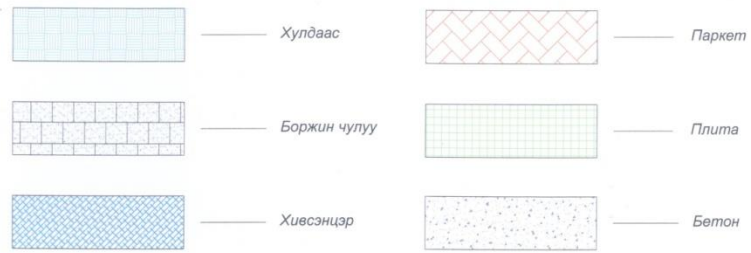
НҮҮР ТАЛ /ӨӨРЧЛӨЛТИЙН/ М1:150



ХАЖУУ ТАЛ /ӨӨРЧЛӨЛТИЙН/ М1:150



ШАЛНЫ БАЙГУУЛАЛТ /ӨӨРЧЛӨЛТИЙН/ М1:150



Өрөөний тодорхойлолт /өөрчлөлтийн /

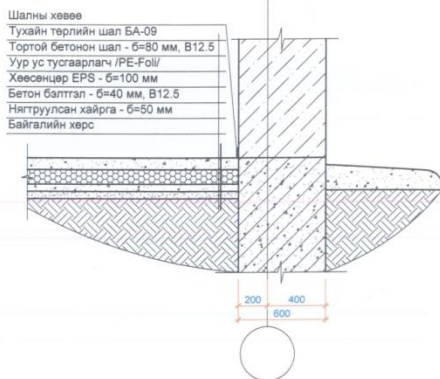
| № | Өрөөний нэр | Шалны S м ² | Шалны төрөл | № | Өрөөний нэр | Шалны S м ² | Шалны төрөл |
|----|------------------------|------------------------|-------------|----|------------------------|------------------------|-------------|
| 1 | Гонч | 15.09 | Банз | 14 | Ливен | 8.52 | Банз |
| 2 | Яаралтай түрэн тусламж | 12.06 | Банз | 15 | Гонч | 2.61 | Банз |
| 3 | Сүүлэгний өвөр өрөө | 10.41 | Банз | 16 | Дун бүрэлдэн | 11.45 | Банз |
| 4 | Төрий өрөө | 13.25 | Плита | 17 | Эн баруун | 13.30 | Банз |
| 5 | Төрийн баруун өрөө | 14.09 | Банз | 18 | Эрхлэн зөч | 23.83 | Банз |
| 6 | Коридор | 69.74 | Банз | 19 | Палат | 12.64 | Банз |
| 7 | Төрийн өмнө өрөө | 8.21 | Банз | 20 | Палат | 11.65 | Банз |
| 8 | Сүүлэгний цогц | 10.4 | Банз | 21 | Палат | 14.09 | Банз |
| 9 | Цэцэглэмий шат | 3.48 | Банз | 22 | Палат | 11.45 | Банз |
| 10 | Архив | 0.96 | Банз | 23 | Палат | 13.6 | Банз |
| 11 | Архив | 1.2 | Банз | 24 | Палат | 14.09 | Банз |
| 12 | Ванцангатор | 7.25 | Банз | 25 | Халбаарт | 13.21 | Плита |
| 13 | Лаборатори | 5.78 | Банз | 26 | Халбаартын ариун цэвэр | 4.15 | Банз |
| | | | | 27 | Халбаартын ажигч | 3.9 | Банз |
| | | | | 28 | Тусгаарлах | 10.79 | Банз |
| | | | | 29 | Гонч | 2.29 | Банз |
| | | | | 30 | Гонч | 2.79 | Банз |
| | | | | 31 | Палат | 9.71 | Плита |
| | | | | 32 | Ариун цэврийн өрөө | 4.48 | Плита |
| | | | | 33 | Ариун цэврийн өрөө | 4.98 | Банз |
| | | | | 34 | Уявсага | 12.20 | Плита |
| | | | | 35 | Ариунгал | 4.1 | Плита |
| | | | | 36 | Хочинг заал | 13.94 | Банз |
| | | | | 37 | Балтсан өрөө | 7.0 | Банз |
| | | | | 38 | Гонч | 6.16 | Банз |
| | | | | 39 | Агуулам | 4.48 | Банз |
| | | | | 40 | Коридор | 60.9 | Банз |

ШУВУУ НУРУУНЫ ХӨЛ, ШАЛНЫ ХЭСЭГЛЭЛ М1:25

Хэсэглэл-А
/хэмжилтийн/



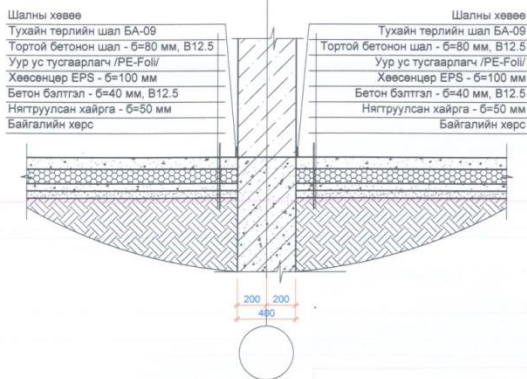
Шалны хэсэглэл-1



Хэсэглэл-А
/Өөрчлөлтийн/



Шалны хэсэглэл-2



Материалын түүвэр /дээвэр/

| № | Материалын нэр | Огтлол мм | Урт L=мм | Тоо хэмжээ | Багтаамж м3 | |
|----------------------------|---------------------|--------------|-------------|---------------|-------------|-------------|
| | | | | | 1 элем. | Бүгд |
| 1 | Шувуу нуруу/залгаа/ | 50x150 | 1200 | 132 | 0.009 | 1.19 |
| 2 | Карниз /хайрцаг/ | 25x150 | 140000 | 5 | 0.52 | 2.6 |
| 3 | Унь банз | 25x150 | 29000 | 4 | 0.1 | 0.4 |
| Бүгд модон эдлэхүүн м3-ээр | | | | | | 4.19 |

Шалны хөвөө
Тухайн төрлийн шал БА-09
Тортой бетонон шал - б=80 мм, В12.5
Уур ус тусгаарлагч /PE-Foil/
Хөвсөнцөр EPS - б=100 мм
Бетон балтгал - б=40 мм, В12.5
Нягтруулсан хайрга - б=50 мм
Байгалийн хөрс

Шалны хөвөө
Тухайн төрлийн шал БА-09
Тортой бетонон шал - б=80 мм, В12.5
Уур ус тусгаарлагч /PE-Foil/
Хөвсөнцөр EPS - б=100 мм
Бетон балтгал - б=40 мм, В12.5
Нягтруулсан хайрга - б=50 мм
Байгалийн хөрс

Шалны хөвөө
Тухайн төрлийн шал БА-09
Тортой бетонон шал - б=80 мм, В12.5
Уур ус тусгаарлагч /PE-Foil/
Хөвсөнцөр EPS - б=100 мм
Бетон балтгал - б=40 мм, В12.5
Нягтруулсан хайрга - б=50 мм
Байгалийн хөрс