

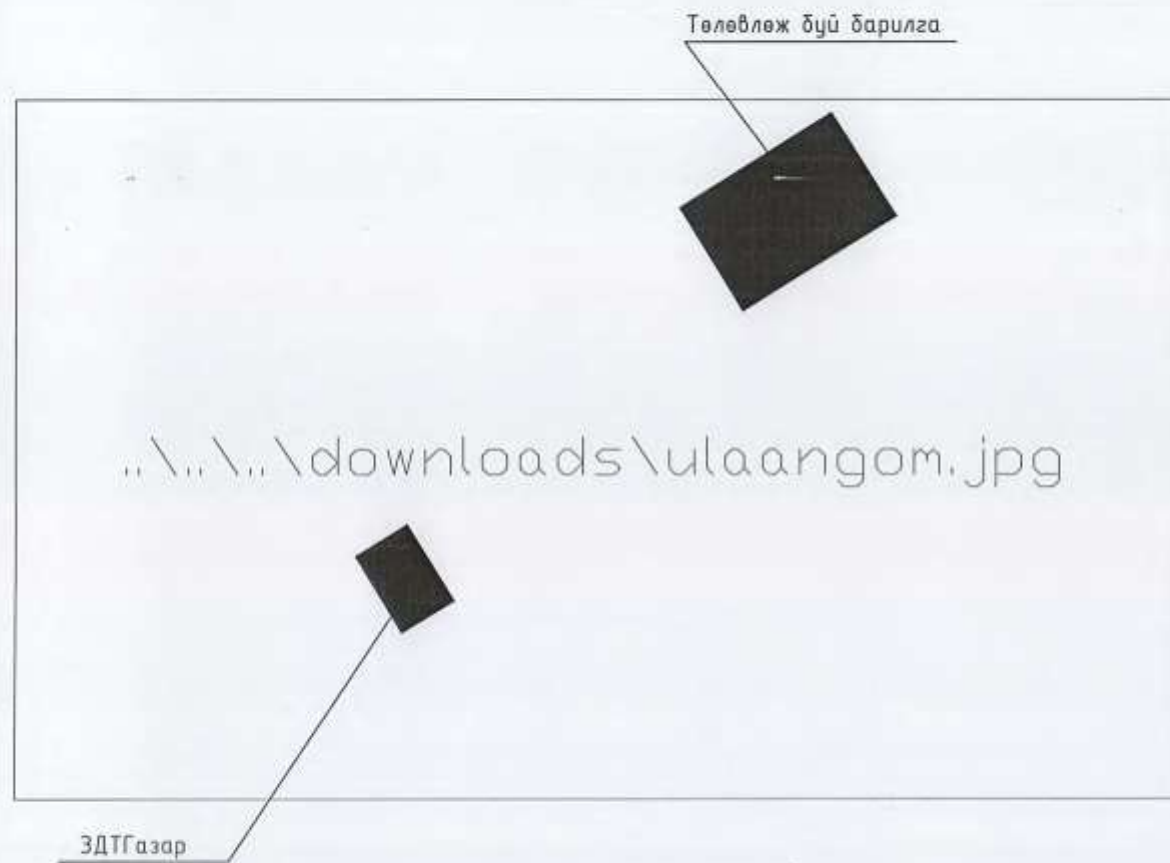
УВС АЙМАГ УЛААНГОМ СУМ 50 ОРТОЙ ХҮҮХДИЙН ЭМНЭЛЭГ
ХОЛБОО ДОХИОЛОЛ
/ажлын зураг/

2018 он

ГАДНА ХОЛБООНЫ АЖЛЫН ЗУРГИЙН ЖАГСААЛТ

Д/Д	НЭР	ТЭМДЭГ-ЛЭГЭЭ
1	Зургийн иж бүрдэлийн жагсаалт, байршлын схем, тайлбар бичиг	ГХ-1
2	Таних тэмдэг, тэмдэглэгээ материалын түүвэр	ГХ-2
3	Гадна холбооны сувагчлалын трассын төлөвлөлт М1:500	ГХ-3
4	Тархалтын бүдүүвч	ГХ-4
5	Төмөр бетон угсармал худаг /ТБУХ-1/, сувагчлалын огтлол	ГХ-5
6	Огтлолцох хэсэглэл Огтлол	ГХ-6

БАЙРШЛЫН СХЕМ



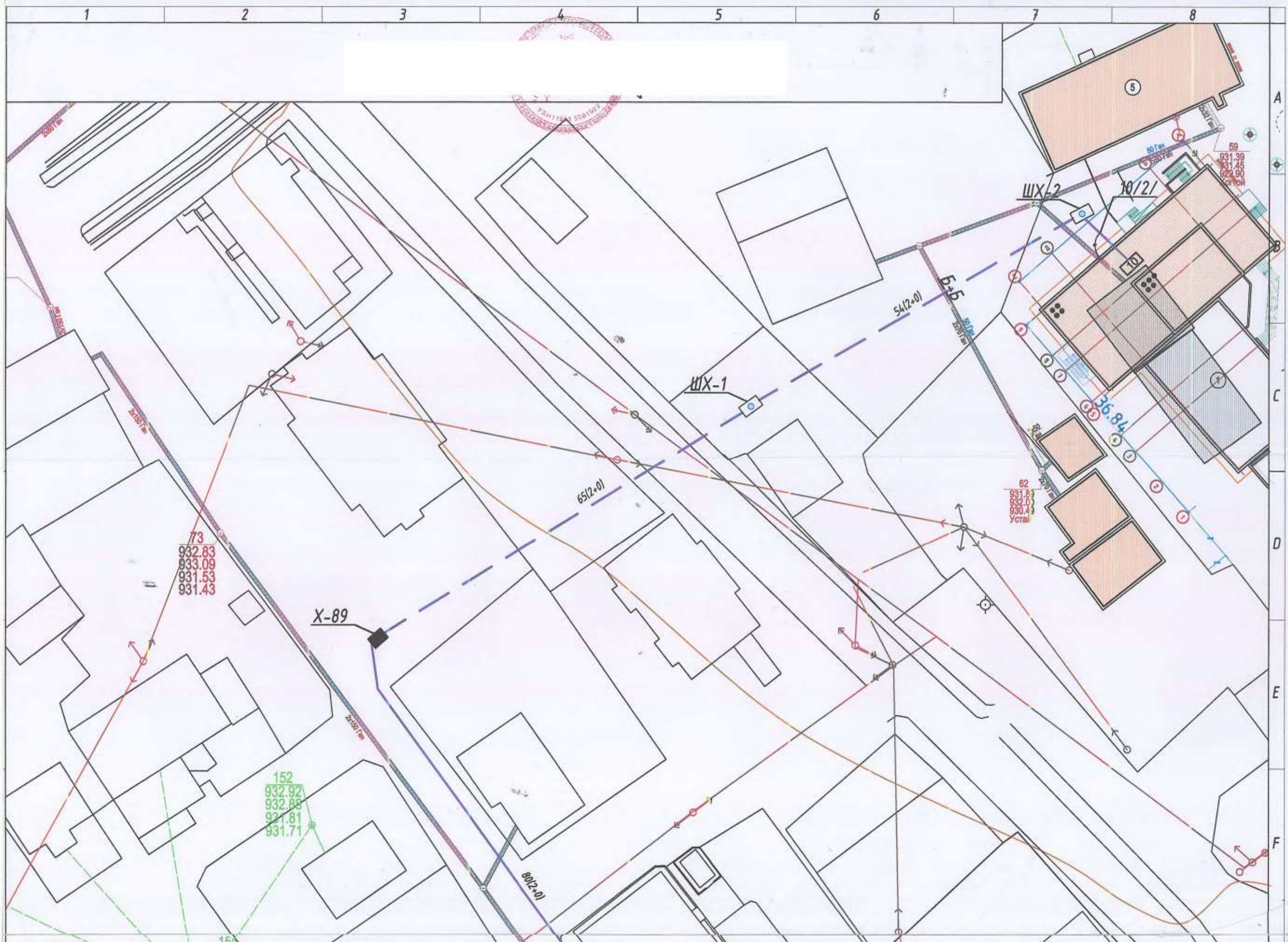
ТАЙЛБАР

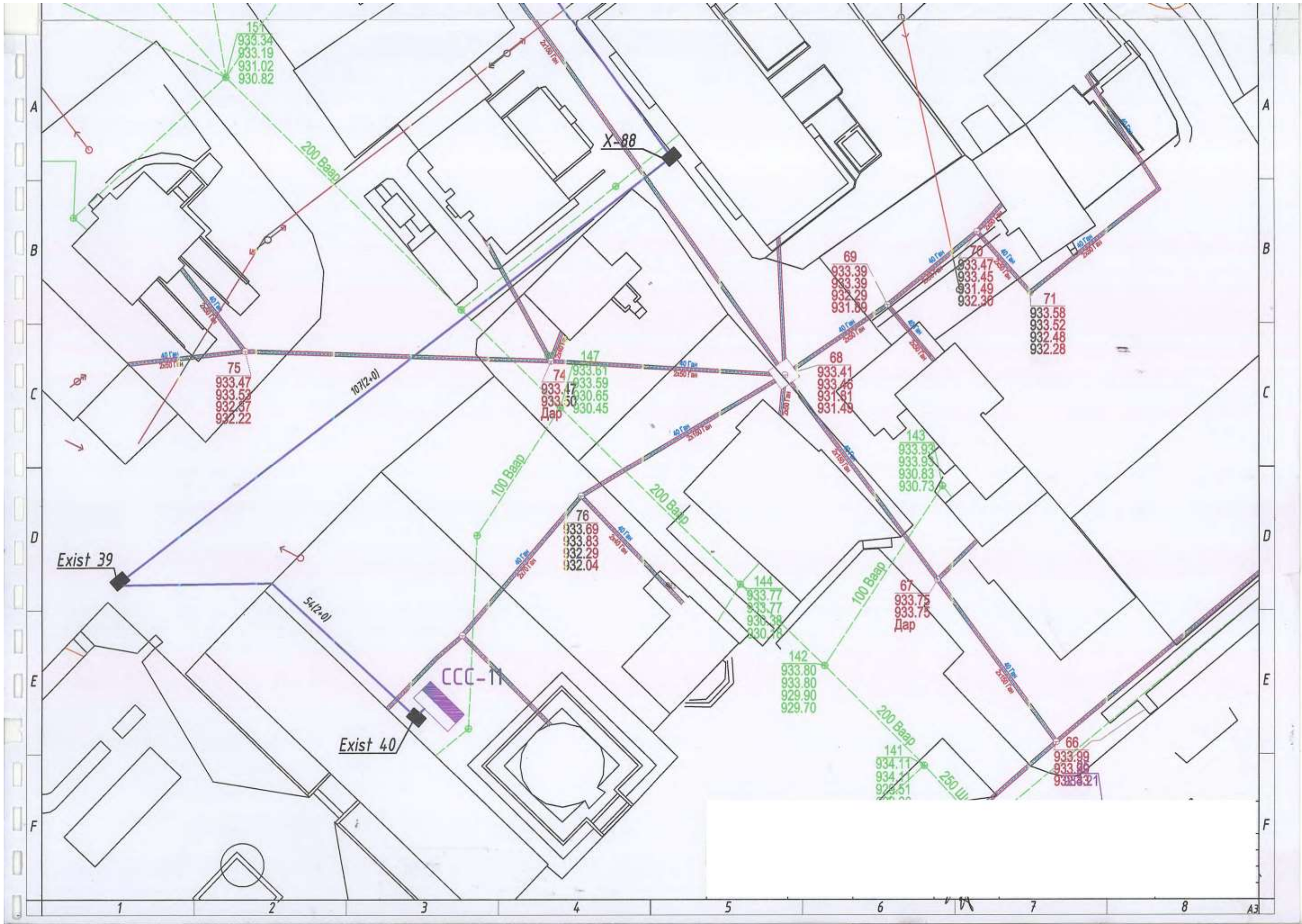
Увс аймаг, Улаангом сум, 3-р багийн нутаг дэвсгэр дээрх баригдах 50 ортой хүүхдийн эмнэлгийн барилгын гадна холбооны ажлын зураг гүйцэтгэхдээ:

- 2018 оны 08 дугаар сарын 09-ны өдрийн №21/18 тоот техникийн нөхцөл, замын зургийг
- Мэдээлэл холбооны сүлжээний гадна холбооны зургийн тэмдэглэгээ MNS 4908:2017
- Холбооны кабель шугмын ажлын зураг төсөл MNS 6305:2012
- Холбооны худаг сувагчлалын байгууламжийн техникийн үзүүлэлт, суурилуулалтын шаардлага MNS 3966:2017
- Телефон сүлжээний сувагчлалд зориулсан хуванцар яндан. Техникийн ерөнхий шаардлага MNS 5017:2001
- Хот, тосгоны төлөвлөлт, барилгажилтын норм дүрэм БНБД 30-01-04 эдгээр норм ба стандартуудыг баримтлан хийж гүйцэтгэв.

ССС-11 хуваарилах шүүгээний хүрээний Х-89 худгаас 110 мм-ийн 2 яндантай сувагчлал хийн 10 хосыг оролтын худгаас салаалан авч шинэ ба одоо байгаа хуучин сувагчлалаар дамжуулан барилгад оруулж төгсгөлийн төхөөрөмжид холбож өгнө

- Шинээр 60м урт 2яндантай сувагчлал төлөвлөв.
- Шинээр хийх сувагчлалыг 1-1.2 метрийн гүнд суурилуулна.
- Угсралтын ажлыг холбооны техник, ажуулгүй ажиллагааны дүрмийн дагуу ХХЗХорооноос ологддог тусгай зөвшөөрөлтэй байгууллага аж ахуй нэгжээр гүйцэтгүүлэх шаардлагатай.
- Угсралтын газар шорооны ажлын явцад бусад инженерийн байгууламжийн шугам сүлжээ гэмтэхээс сэргийлж мэргэжлийн байгууллагын ИТА-нуудын хяналтан доор гүйцэтгэх шаардлагатай.
- Холбооны кабелийн угсралтын ажлыг хийж гүйцэтгэхдээ батлагдсан стандарт, технологийн горимыг сайтар баримтлаж ажиллах шаардлагатай.





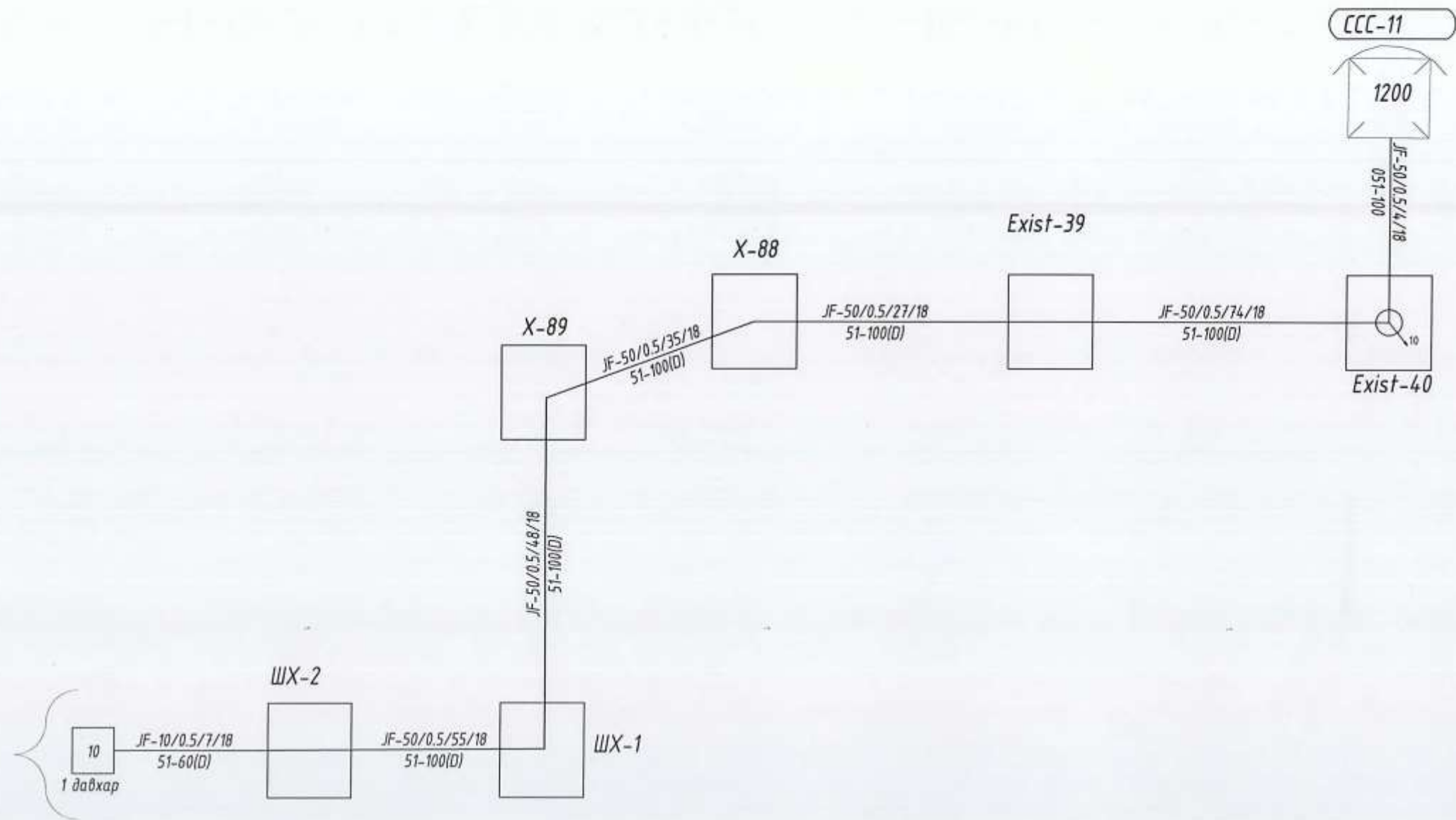
ТЕЛЕФОН СҮЛЖЭЭНИЙ ЗУРГИЙН ТАНИХ ТЭМДЭГЛЭГЭЭ

Тэмдэглэгээ	Нэр
	Одоо байгаа европ стандартын хуваарилах шүүгээ
	Одоо байгаа орос стандартын хуваарилах шүүгээ
	Одоо байгаа холбооны худаг
	Төлөвлөж буй холбооны худаг
	Худаг хоорондын зай Гол сувагчлалын нийт яндангийн тоо сүл яндангийн тоо Салбар сувагчлалын нийт яндангийн тоо сүл яндангийн тоо ОН Одоо байгаа холбооны сувагчлал
<u>195.0/9(6)+2(1)/99</u>	Шинээр төлөвлөж буй холбооны сувагчлал
	Кабелийн хосын тоо шармасын гол сувагчлалын урт/м/ ОН Кабелийн марк /JP- тосон кабель PE-ТПП буюу полиэтилен кабель LS-тугалсан кабель PF- шилэн кабель/гэх нэм Одоо байгаа холбооны кабель
<u>100/0.5/195.0/99/JP 01-100(W)</u>	Кабелийн байрлал /W- ханаар D-сувагчлалаар B-газраар А-агаараар/гэх нэм
<u>100/0.5/195.0/99/JP 01-100(W)</u>	Шинээр төлөвлөж буй холбооны кабель
	Кабелийн залгаа /P- гол кабель S- салбар кабель/ Кабелийн дугаар Залгааны дугаар
<u>P-01-...</u>	Шинээр төлөвлөж буй шууд залгаа
	нөөц хосын тоо
	Шилжүүлэх кабель

МАТЕРИАЛЫН ТҮҮВЭР

№	Нэр	Маяг	Хэмжих нэгж	Тоо	Тайлбар
Кабель					
1	Физик кабель	Сувагчлалаар JP10x2x0.5	М	140	
2	Шилэн кабель	24 корын ш.кабель	М	140	
3	Терминал блок	10 хосын	Ш	1	
Сувагчлалд					
1	Холбооны худаг	ТБҮХ-1	Ш	2	180x100x180
2	Худагны таг	даацын таг	Ш	2	
3	Сувагчлалын яндан	PVC 110x99x5,0мм	М	280	
4	Анхуурлгын тууз		М	120	
5	Элс		М ³	200 м ³	
6	Газар шорооны ажил		М ³	50	
7	FDF		ш	1	
8	Бирк		ш	2	

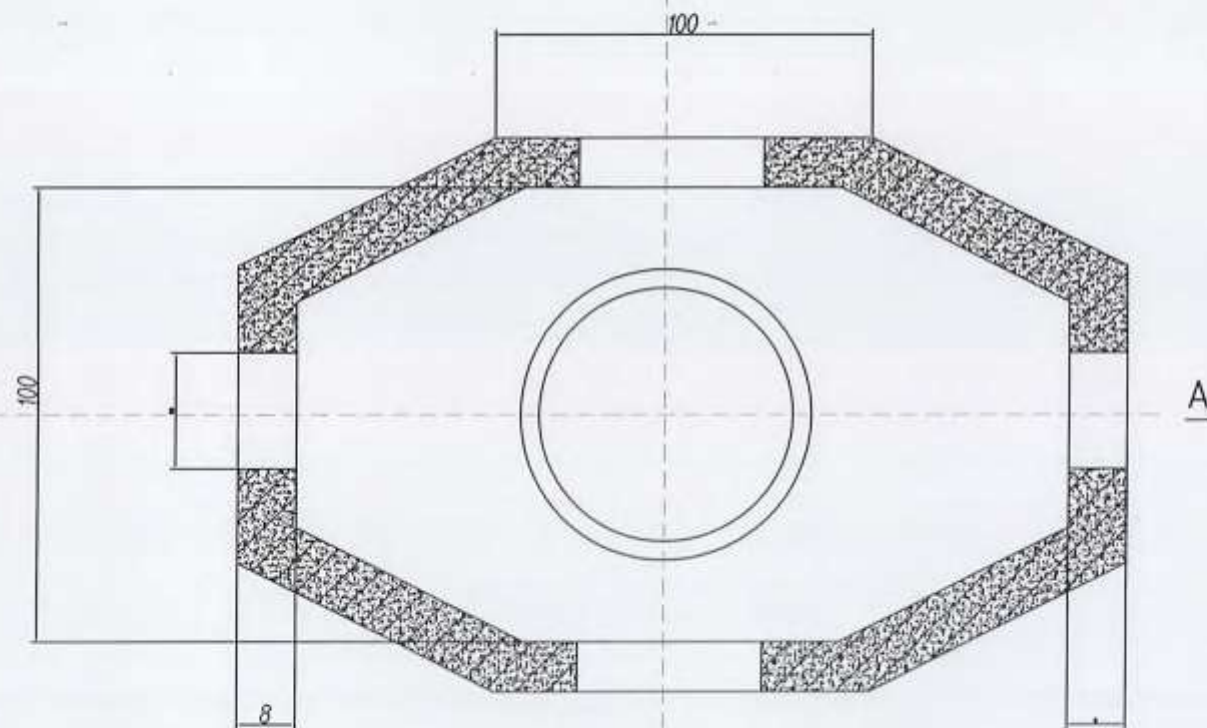
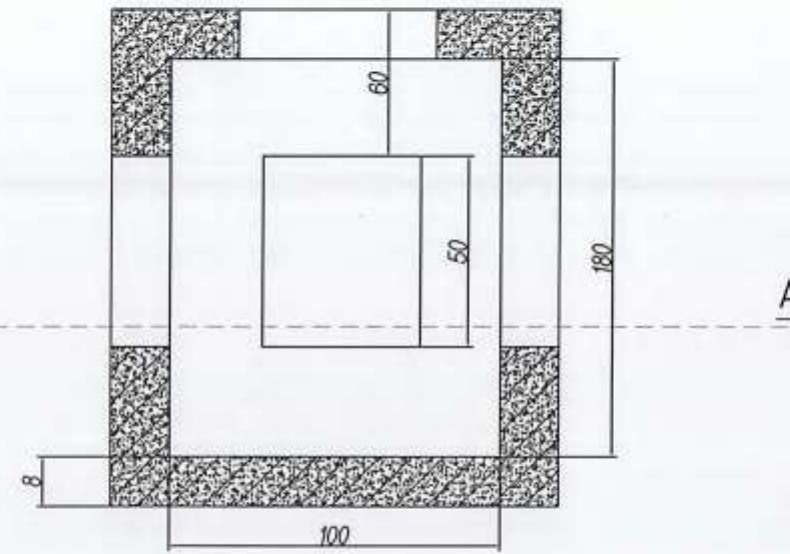
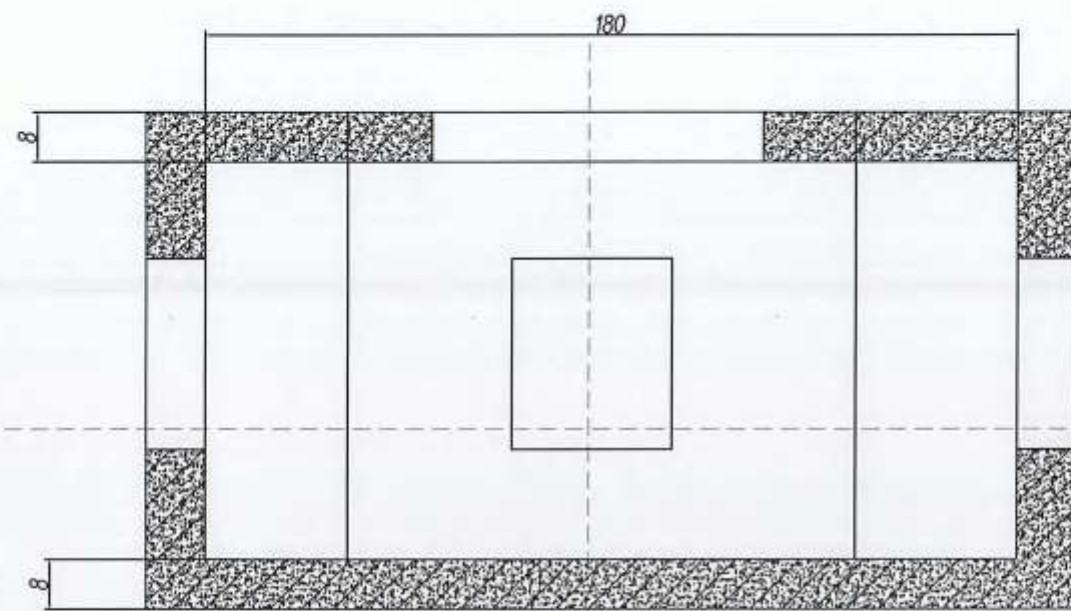
КАБЕЛИЙН ТАРХАЛТЫН БУДУУВЧ



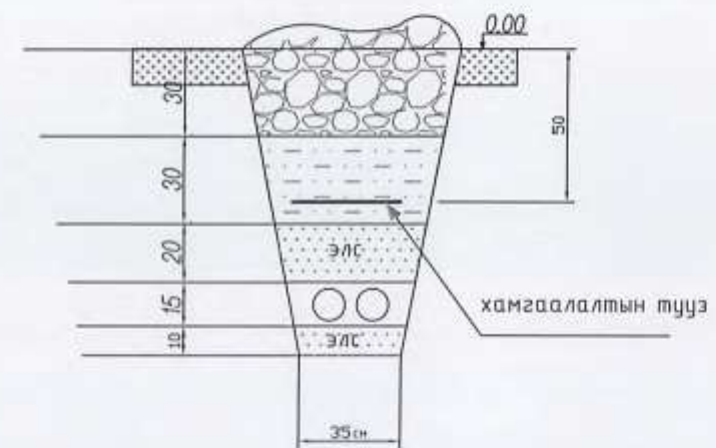
ТӨМӨР БЕТОН УГСАРМАЛ ХУДАГ /ТБУХ-1/

Огтлол А-А М1:20

Огтлол Б-Б М1:20

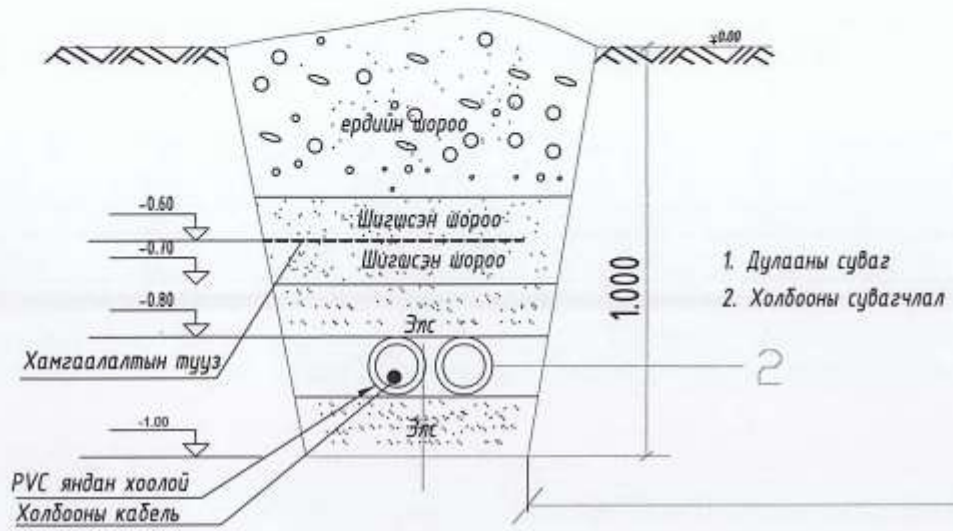


А - А огтлол / 2 яндантай сувагчлал /

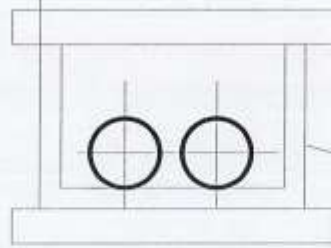


хамгаалалтын тууз

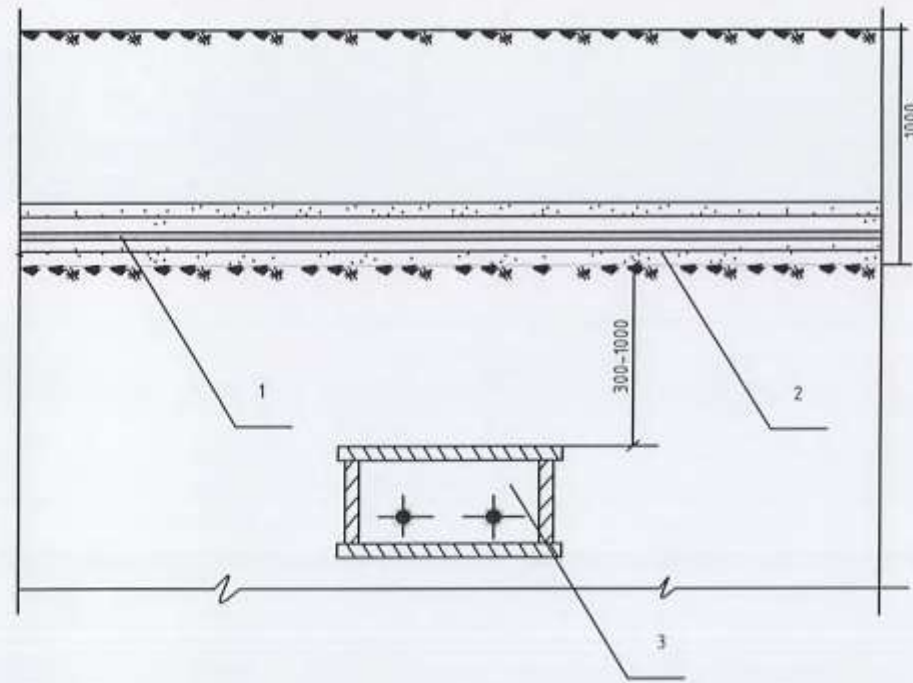
Дулааны сувагтай кабелийн сувагчлал зэрэгцэн явах хэсэглэл Огтлол Б-Б



- 1. Дулааны суваг
- 2. Холбооны сувагчлал

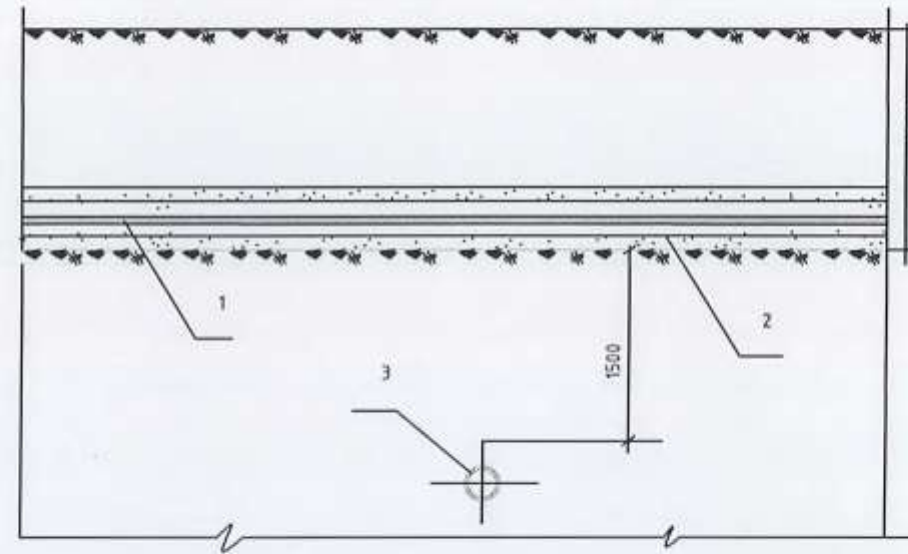


Дулааны сувагтай кабелийн сувагчлал огтлолцох хэсэглэл Огтлол Б-Б



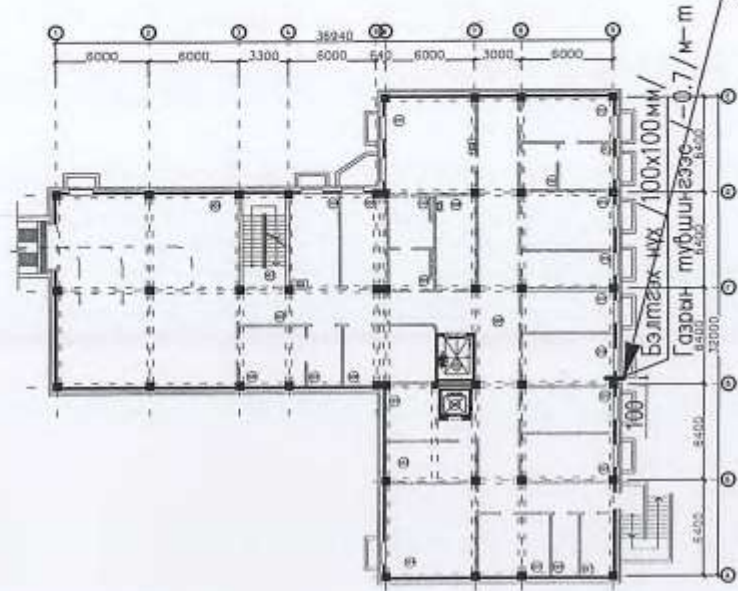
- 1. Холбооны кабель
- 2. Хуванцар хоолой ф110
- 3. Дулааны суваг

Усны шугамтай кабелийн сувагчлал огтлолцох хэсэглэл Огтлол Б-Б



- 1. Холбооны кабель
- 2. Хуванцар хоолой ф110
- 3. Усны шугам

Холбооны шугмын гадна оролт



Барилгын гээврээс уян хоолойгоор хананд бэхлэн оруулна.

Тайлбар бичиг

I. Зураг хийх үндэслэл

1. Ховд аймаг, Жаргалант сумын нутаг гэвсгэрт баригдах 50 ортой хүүхдийн эмнэлэгийн барилгын холбоо дохиоллын зургийг гүйцэтгэхдээ архитекторын төлөвлөлтийн зураг болон
 - Мэдээлэл, холбоо, дохиоллын тоног төхөөрөмжийн тэмдэглээгээ MNS 5532 : 2016
 - Барилга байгууламжийн мэдээлэл, холбоо, дохиоллын ажлын зураг боловсруулах Ерэнхий шаардлага MNS 6586: 2016
 - Барилга байгууламжийн гал унтраах автомат төхөөрөмж, дохиоллын хэрэгсэл БНБД 21-04-05 зэргийг үндэслэсэн болно.

Уг барилга нь зорьтой, 49 давхар барилга.

II. Зурагт тусгасан үндсэн шийдэл

1. Салаалах хайрцаг, гэмтэхязгаарлагчийг самбарт байрлуулна.
2. Телефоны 10 хосын хуваарилах хайрцагийг 1,2,3,4-р давхруудаг хийхээр төлөвлөв.
3. Компьютерийн сүлжээний хувиарлагч (Switch)-ийг давхар бүрт байрлах холбооны самбарт байхаар төлөвлөв.
4. Телефон, интернэтийн розеткийг шалны түвшингээс 0,3м-т угсралтыг далд хийнэ. Хэвтэн эмчлүүлэх өрөөнүүдэд телефон, интернэтийн розеткийг шалны түвшингээс 1,5м-т угсралтыг далд хийнэ.
5. Пластмассан хоолойн ажлыг шалан доор хучилтын хавтан дээрх өнгөлөгөөний шабардлаган доор уян пластмассан хоолойгоор хийж хананд байрлах үүрэнг (100x100x50 хайрцаг) холбогчоор холбогдоно. Розетканы үүр буюу хайрцагнаас хайрцагны хооронд татсан пластмассан хоолойгоор сүвлэгчээр утас татах боломжтойгоор хийнэ.
6. Галын дохиоллын системийг бүсчилсэн системээр хийхээр төлөвлөсөн ба хянах самбарыг 1-р давхарт үүгний №103 лавлагаа мээллийн хэсгийн хананд байрлуулна.
7. Мэдээлэгчийг таазанд ил байрлуулан хучилтын хавтан дунд 6 талт салбарлах хайрцагаар салбарлуулж уян хоолойг ган хос утсаар сүвлэн холбон.
8. Галын дохиоллын дуут дохиог барилгад төлөвлөсөн гар мэдээлэгч болгоны гээд хэсэгт байрлуулахаар төлөвлөв.
9. КАТВ оролтыг гээврээр оруулахаар төлөвлөв.
10. Давхар бүрт 4 чиглэлтэй гол салаалуулагч байрлуулж түүнээс салаалуулж давхруудын өрөөнүүдрүү оруулахаар 0°-90°-а.
11. Хяналтын камерыг камерын бичигч DVR-т 2ТВ хатуу диск төлөвлөв.
11. Зоорийн давхарын холбооны өрөөнг 19' -ийн шүүгээ буюу Rack-19" төлөвлөв. Уг шүүгээнд дотуур холбооны станц, сүлжээний сэлэгэгч Switch зэргийг байрлуулна.

III. Кабелийн холболт

1. Хотын телефоны оролтыг JP 10x2x0.5 маягийн кабелиар гээврээр оролтой хийхээр төлөвлөв.
2. Галын дохиоллын болон зарлан мэдээлэх системийн угсралтыг галд тэсвэртэй кабелиар хийнэ.
3. Хяналтын камерын угсралтыг болон тэжээлийг RG 2x0.75 мм маягийн коаксиль тэжээлийг хамтад нь шийдсэн кабелиар хийхээр төлөвлөв.
4. Сүлжээний кабель залгагч салгагчийг зурагт тусгасанаар хийнэ.

IV. Газардуулга

1. Төлөвлөж байгаа тоног төхөөрөмжийг аюулгүй байдалаар ашиглаж үйлчилэхийн тулд аппарат хэрэгсэлийн металл их биеийг газардуулна.
2. Газардуулгын эсэргүүцлийг 4омоос хэтрүүлэхгүй хийнэ.

ХД маркийн иж бүрдэл ажлын зургийн жагсаалт

Хуудас	Нэр
ХД-1	Зургийн иж бүрдлийн жагсаалт, тайлбар бичиг
ХД-2	Угсралтын бүдүүвч
ХД-3	Материалын түүвэр
ХД-4	Зоорийн давхарын холбоо дохиоллын байгуулалт
ХД-5	1-р давхарын дохиоллын байгуулалт
ХД-6	2-р давхарын дохиоллын байгуулалт
ХД-7	3-р давхарын дохиоллын байгуулалт
ХД-8	4-р давхарын дохиоллын байгуулалт
ХД-9	1-р давхарын холбооны байгуулалт
ХД-10	2-р давхарын холбооны байгуулалт
ХД-11	3-р давхарын холбооны байгуулалт
ХД-12	4-р давхарын холбооны байгуулалт
ХД-13	Техникийн давхарын холбоо дохиоллын байгуулалт

УГСРАЛТЫН БУДУУВЧ

Хотын телефон

Кабелийн телевиз

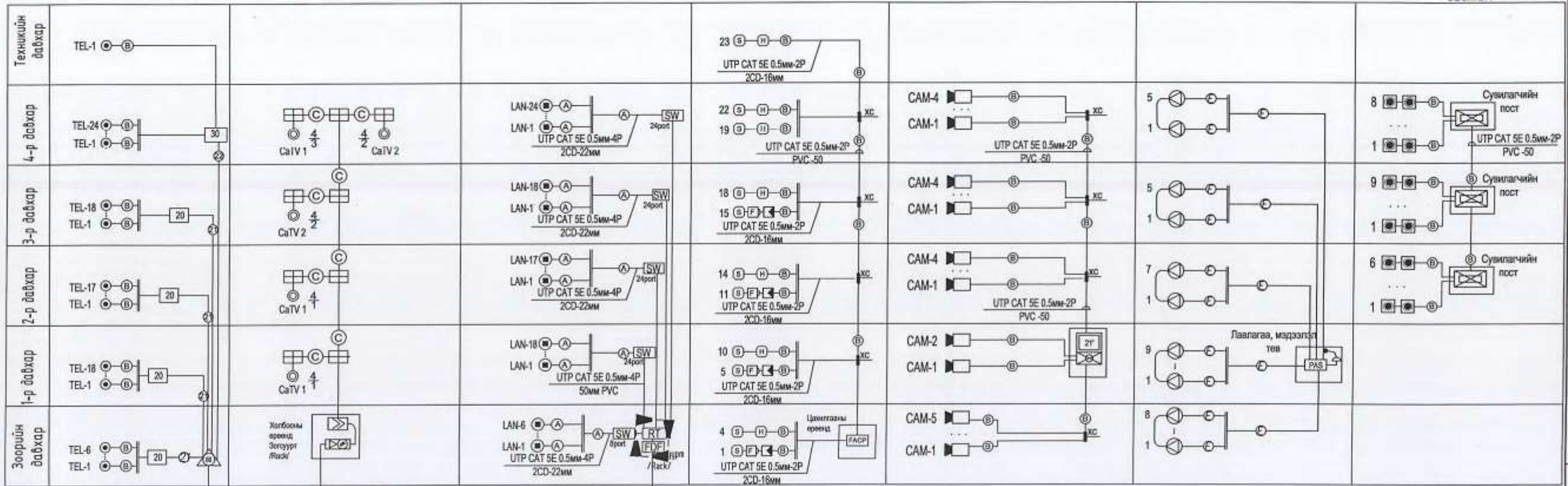
Интернэтийн сүлжээ

Галын дохиолол

Хяналтын дуран

Зарлан мэдээлэх систем

Сублиагчийн дуудлагын систем



Хотын телефоны аралл
JF-10x2x0.5мм

ТАНИХ ТЭМДЭГЛЭГЭЭ

КаТВ аралл

Интернэтийн аралл
Шилэн кабель

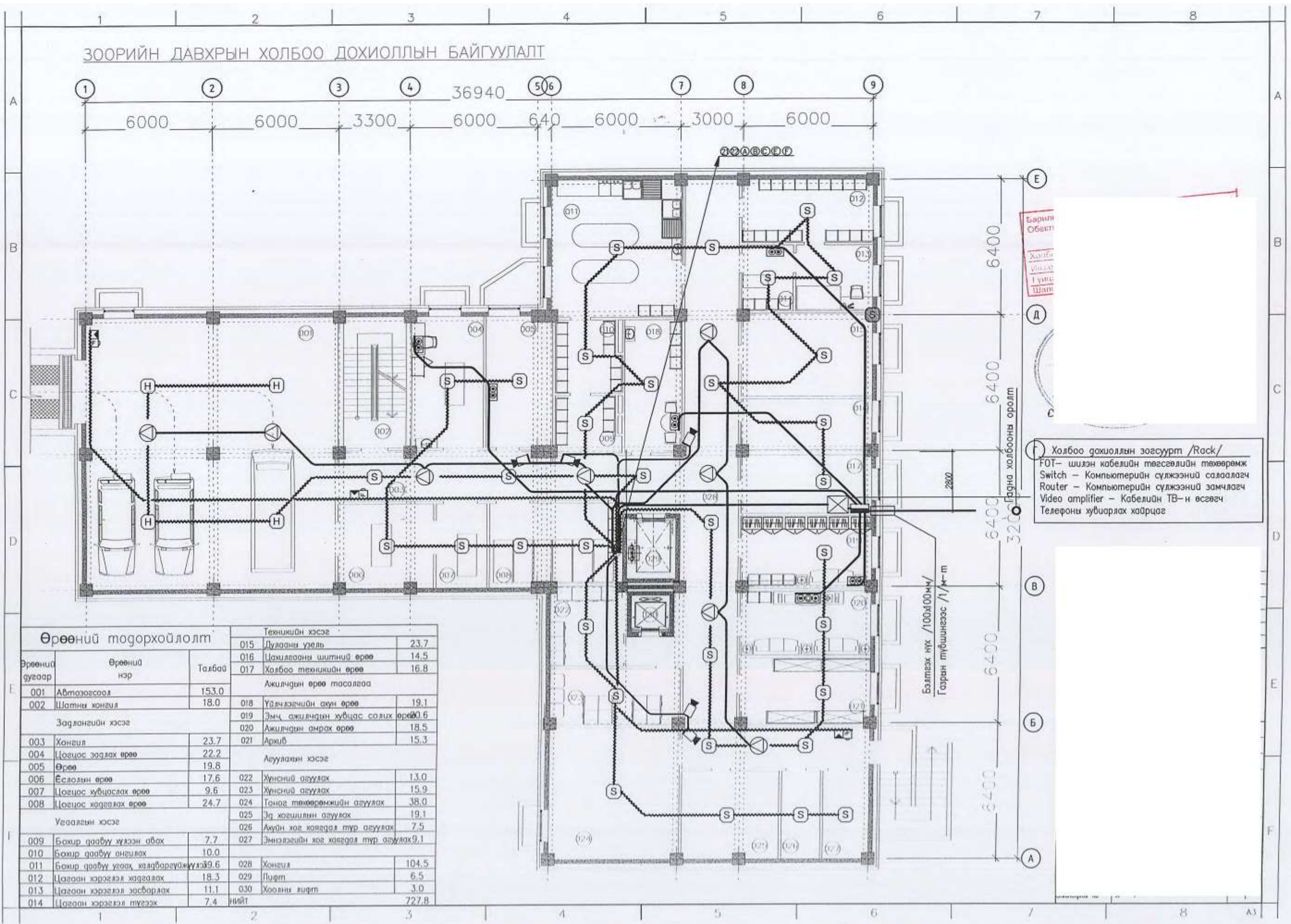
КАБЕЛИЙН МАРҚ, ТАНИХ ТЭМДЭГ

Тэмдэглэгээний нэр	Тэмдэглэгээ	Таних тэмдэг	Кабелийн марк	Зориулалт
Дотуур холбооны ЭАТС /багтаамж/		Ⓐ	UTP CAT 5E 0.5мм-4P	Домофон систем, Компьютерийн сүлжээнд, сублиагчийн дуудлагын систем
Телефоны хуваарилах хайрцаг /10хосын, 20хосын, 30хосын/		Ⓑ	UTP CAT 5E 0.5мм-2P	Галын дохиолол, Телефон системг
Холбооны самбар		Ⓒ	PK-50 Коаксаль кабель /75ом 1*1,2мм/	Кабелийн телевиз, Хяналтын камерт
Хананд суурилуулах үүр /залгагч/- телефоны, интернэтийн, кабелийн телевизийн		Ⓓ	CRW 2x1.5	Хяналтын камерын тэжээл
Хананд суурилуулах хосолсон үүр		Ⓔ	КПСн(А)-FRLS 1x2x1	Зарлан мэдээлэх системг
Хананд суурилуулах хосолсон үүр		Ⓕ	JF- 10x2x0.5мм	Телефон системг
Дуран, хамгаалалт, галын дохиоллын мэдрэгчүүд S-угааны, Н-угааны, F-гарын		Ⓖ	JF- 20x2x0.5мм	Телефон системг
Дохиоллын хүлээн авах станц /галын, хамгаалалтын, дурангийн, зарлан мэдээлэхийн/		Ⓗ	JF- 30x2x0.5мм	Телефон системг
Чанга яригч / хананд, дээрээс дүүжлэх, таазанд/				
Угсралтын давхар хоорондын шилжилт				
Хяналын дэлгэц /инчээр/				
Кабелийн телевизийн салаалагч /4 хэрэглэгчийн/				
Угсралтын нүмгэн ханатай уян PVC хоолой				
Сублиагчийн дуудлагын төвчлүүр /хананд суурилуулах/				
Сублиагчийн дуудлагын хүлээн авах станц				

Материалын түүвэр

Д/Д	Нэр	Маяг	Хэм. нэгж	Тоо	Тайлбар	Галын дохиолол				
	Хотын телефон					25 чиглэлд хянах автомат залгуур бүхий галын дохиоллын хүлээн авах станц	270x620x120 мм	ш	1	
	Телефоны дотуур холбооны электрон автомат станц	PBX	ш			Утаа мэдрэх галын дохиоллын мэдээлэгч	Pc=0.01W Rx=-1.1kOm	ш	180	
1	Холбооны давхар хоорондын хайрцаг далд суух /400x310x165/	ХДХХ	ш	5		Дулаан мэдрэх галын дохиоллын мэдээлэгч	Pc=0.01W Rx=-1.1kOm	ш	3	
2	Олон хосын кабелийг хэрэглэгчтэй холбох телефоны хуваарилах хайрцаг /ПЗ суурьтай/	КРТП 30x2 КРТП 20x2	ш ш	1 4		Гараар угиргах галын дохиоллын мэдээлэгч	30В/24В 0.6А 150x120x120мм	ш	17	
3	Телефон, интернэтийн хосолсон үүр		ш	75		80дб хүртэл авиа үүсгэх чадалтай түгшүүрийн дуут дохио өгөгч	220В/24В, 6А t=15мин, P=2kW	ш	17	
4	Телефон, кабель, интернэтийн хосолсон үүр		ш	8		Цахилгаан тэжээлийн шулуутгагч, гүйдэл хүчдэл баригч, батерей		ш	1	
5	Зэс дамжуулагчтай полиэтилен тусгаарлагчтай полиэтилен бүрхүүлтэй утас 8р	UTP CAT 5E 0.5мм-2P	м	2800		Зэс дамжуулагчтай полиэтилен тусгаарлагчтай полиэтилен бүрхүүлтэй утас	FRLS нэг 1x2x0,5		3000	
6	Зэс дамжуулагчтай полиэтилен тусгаарлагчтай полиэтилен бүрхүүлтэй тосон кабель	JF20x2x0,5	м	100		Угсралтын хайрцаг /6 талт бетон цутгах хайрцаг/	100x100x50мм	ш	185	
	Интернэтийн сүлжээ					Разетканы үүр		ш	34	
1	Сүлжээний хуваарилагч	/SWITCH 24 / /SWITCH 8 /	ш ш	4 1		Уян пластмассан хоолой	Ф-16мм CD16	ш	2500	
2	Шилэн кабелийн төгсгөлийн төхөөрөмж	FDF	ш	1		Уян пластмассан хоолойн хольбогч		ш	150	
3	Зэс дамжуулагчтай полиэтилен тусгаарлагчтай полиэтилен бүрхүүлтэй утас 8р	UTP CAT 5E 0.5мм-4P	м	2800		Пластмассан яндан /нимгэн ханатай, шулуун L=3м/	PVC	ш	60	
4	Угсралтын хайрцаг /4ш Ф-26мм нүхтэй/	100x100x50мм	ш	95		Зарлан мэдээлэгч				
	Кабелийн телевиз					1 Зарлан мэдээлэх дохиоллын хүлээн авах станц		ш	1	иж бүрэн
1	Кабелийн телевизийн гол салбарлагч /4чиглэл/	5/0,10.16мм ил байрлалтай	ш	4		2 Зарлан мэдээлэгч 5Вт		ш	27	таазанг суурилуулах
2	Кабелийн телевизийн салбар салбарлагч /4чиглэл/	5/0,10.16мм далд байрлалтай	ш	5		3 Зарлан мэдээлэгчийн кабель		м	650	
3	Зэс дамжуулагчтай полиэтилен тусгаарлагчтай ПВ бүрхүүлтэй коаксаль кабель	PK-50,1/0.8мм 75ом 279дб/км	м	2800		4 Пластмассан яндан хоолой /уян хоолой/	CD16	м	500	
4	Уян пластмассан хоолой	Ф-22мм CD22	м	3800		5 Пластмассан яндан хоолой /уян хоолой/	CD16	м	500	
5	Разетканы үүр	100x100x50мм	ш	3						
	Судилагчийн дуудлагын систем									
1	Судилагчийн дуудлагын хүлээн авах станц		ш	3	Иж бүрэн					
2	Судилагчийн дуудлагын төвчлүүр /хананд суурилуулах/		ш	68						
3	Зэс дамжуулагчтай полиэтилен тусгаарлагчтай полиэтилен бүрхүүлтэй утас 8р	UTP CAT 5E 0.5мм-4P	м	1100						
4	Уян пластмассан хоолой	CD16	м	1000						
5	Угсралтын хайрцаг /4ш Ф-26мм нүхтэй/	100x100x50мм	ш	68						
	Хяналтын дуран									
1	Хяналтын дэлгэц	21"	ш	1						
2	Бичигч болон архивлагч DVR	DVR, hard-2TB	ш	1						
3	Хяналтын камер	FULL HD	ш	19						
4	Тэжээлийн блок	24В 6А	ш	1						

ЗООРИЙН ДАВХРЫН ХОЛБОО ДОХИОЛЛЫН БАЙГУУЛАЛТ



Барилгын
Обьект
Холбоо
Дохий
Түвшин
Шалт

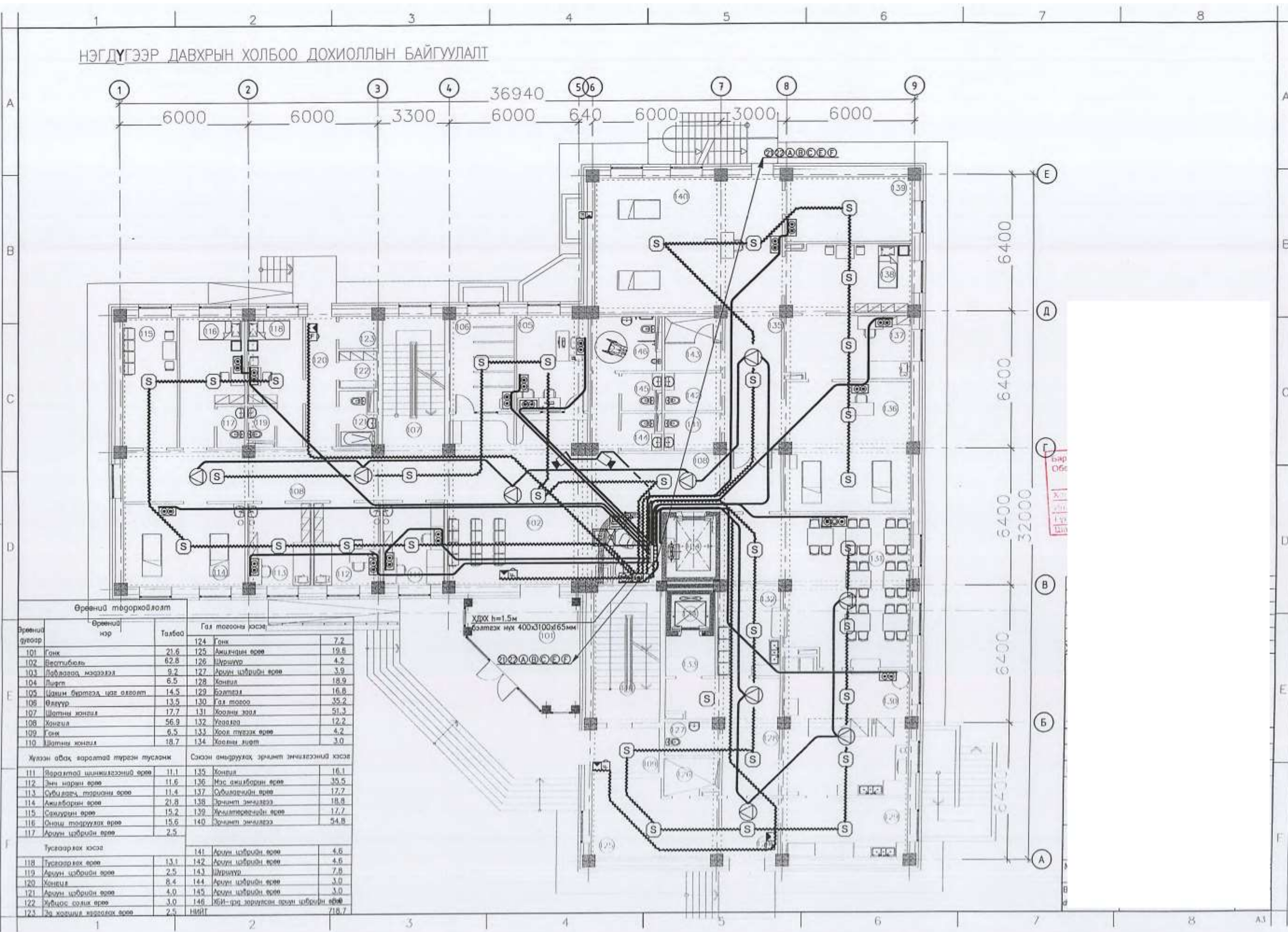
(Rack) Холбоо дохиоллын зогсуурт /Rack/
 FOT – шилэн кабелийн төгсгөлийн төхөөрөмж
 Switch – Компьютерийн сүлжээний салаалагч
 Router – Компьютерийн сүлжээний замчлагч
 Video amplifier – Кабелийн ТВ-н өсгөгч
 Телефоны жувиргах хайрцаг

Өрөөний тодорхойлолт			Техникийн хэсэг	
Өрөөний дугаар	Өрөөний нэр	Талбай	№	Тайлбар
001	Автомобил	153.0	015	Дулааны үзэл
002	Шатны хонгил	18.0	016	Цахилгааны шилний өрөө
Задлангийн хэсэг			017	Холбоо техникийн өрөө
			Ажилчдын өрөө тасалгаа	
003	Хонгил	23.7	018	Үдэлчээгийн ахуй өрөө
004	Цогцос задлах өрөө	22.2	019	Эмч ажилчдын хувцас солих өрөө
005	Өрөө	19.8	020	Ажилчдын амрах өрөө
006	Ёслолын өрөө	17.6	021	Архиб
007	Цогцос хувцасах өрөө	9.6	Агуулахын хэсэг	
008	Цогцос хадгалах өрөө	24.7	022	Хүнсний агуулах
Угсаалын хэсэг			023	Хүнсний агуулах
			024	Тогног төхөөрөмжийн агуулах
009	Бохир даавуу хүлээн авах	7.7	025	Эд хөрөнгийн агуулах
010	Бохир даавуу ангилах	10.0	026	Ажлын хөг хөвдөл түр агуулах
011	Бохир даавуу угаах халбаргаар	19.6	027	Эмнэлгийн хөг хөвдөл түр агуулах
012	Цагаан хэрэгсэл хадгалах	18.3	028	Хонгил
013	Цагаан хэрэгсэл зосворлах	11.1	029	Лифт
014	Цагаан хэрэгсэл тусгах	7.4	030	Хоолойн лифт
			НИЙТ	727.8

Бэлтгэх нүх /100x100мм/
Газрын түвшингээс /1/м-т

Газрын холбооны оролт

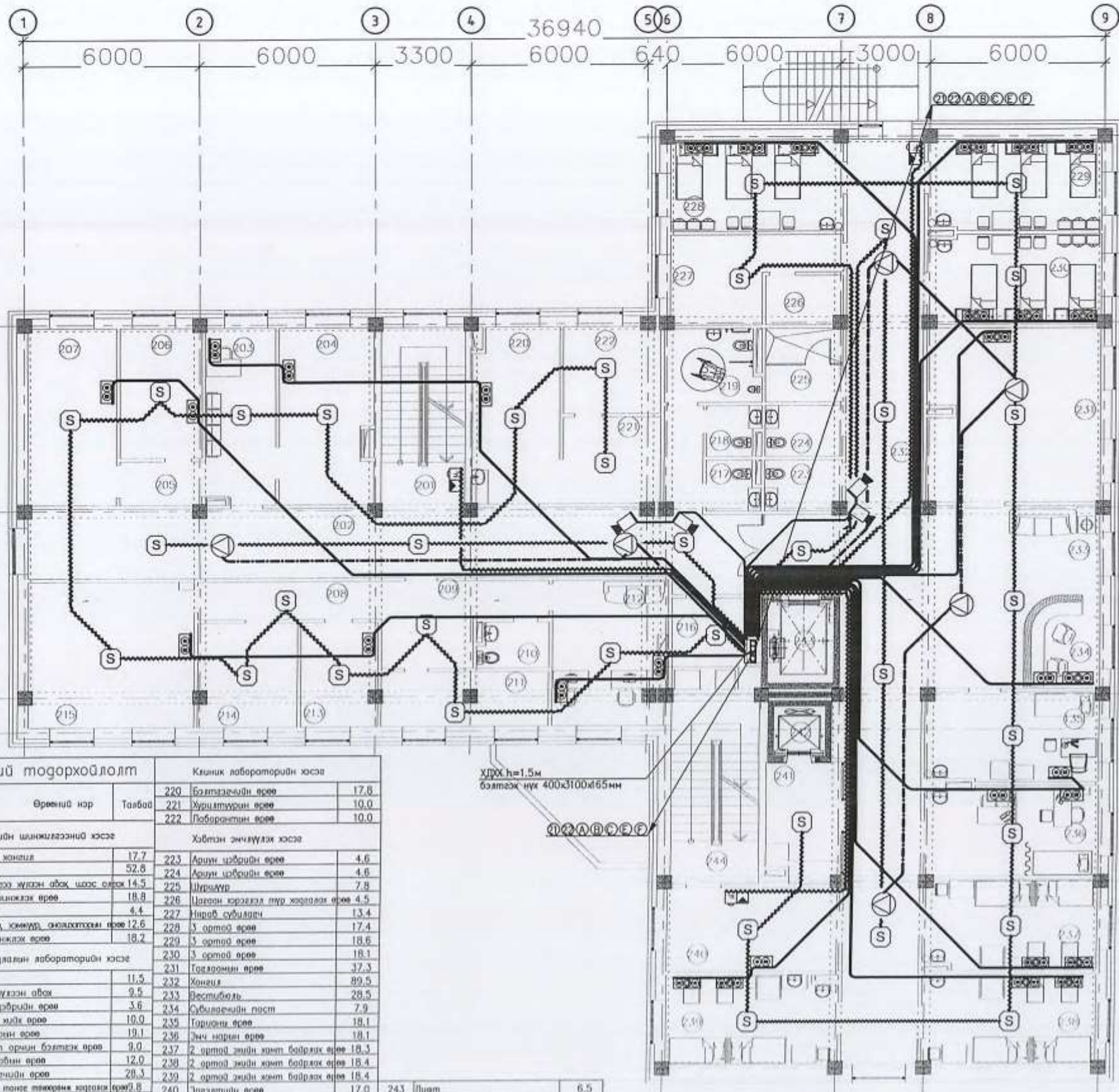
НЭГДҮГЭЭР ДАВХРЫН ХОЛБОО ДОХИОЛЛЫН БАЙГУУЛАЛТ



Өрөөний төдөрхөйлөлт

Өрөөний дугаар	Өрөөний нэр	Талбай	Газ тусгааны хэсэг	Талбай	
101	Гэнж	21.6	124	Гэнж	7.2
102	Вестибюль	62.8	125	Ажилчны өрөө	19.6
103	Лаблаваа мэдээлэл	9.2	126	Шуруур	4.2
104	Лифт	6.5	127	Ариун цэврийн өрөө	3.9
105	Цахим бүртгэл цаг олголт	14.5	128	Хонгил	18.9
106	Өлгүүр	13.5	129	Бэлтгэл	16.8
107	Шатны хонгил	17.7	130	Газ тусгаа	35.2
108	Хонгил	56.9	131	Хоолны зөөл	51.3
109	Гэнж	6.5	132	Унаагаа	12.2
110	Шатны хонгил	18.7	133	Хоол тусгах өрөө	4.2
			134	Хоолны лифт	3.0
Жүлэн авах баралтай түрэн тусламж			Саясан амьдраллах эрчимт эмчилгээний хэсэг		
111	Яаралтай шинжилгээний өрөө	11.1	135	Хонгил	16.1
112	Энч нарын өрөө	11.6	136	Мас ажилбарын өрөө	35.5
113	Сублавад тарианы өрөө	11.4	137	Сублавадийн өрөө	12.7
114	Ажилбарын өрөө	21.8	138	Эрчимт эмчилгээ	18.9
115	Салгуурын өрөө	15.2	139	Жууламгарчидын өрөө	17.7
116	Өнөөц тодруулах өрөө	15.6	140	Эрчимт эмчилгээ	54.8
117	Ариун цэврийн өрөө	2.5			
Тусгаарлах хэсэг			141	Ариун цэврийн өрөө	4.6
118	Тусгаарлах өрөө	13.1	142	Ариун цэврийн өрөө	4.6
119	Ариун цэврийн өрөө	2.5	143	Шуруур	7.0
120	Хонгил	8.4	144	Ариун цэврийн өрөө	3.0
121	Ариун цэврийн өрөө	4.0	145	Ариун цэврийн өрөө	3.0
122	Хувицаа газлах өрөө	3.0	146	ЖИ-гээ зориулсан ариун цэврийн өрөө	4.0
123	Эн хонгилд харагдах өрөө	2.5	Нийт		718.7

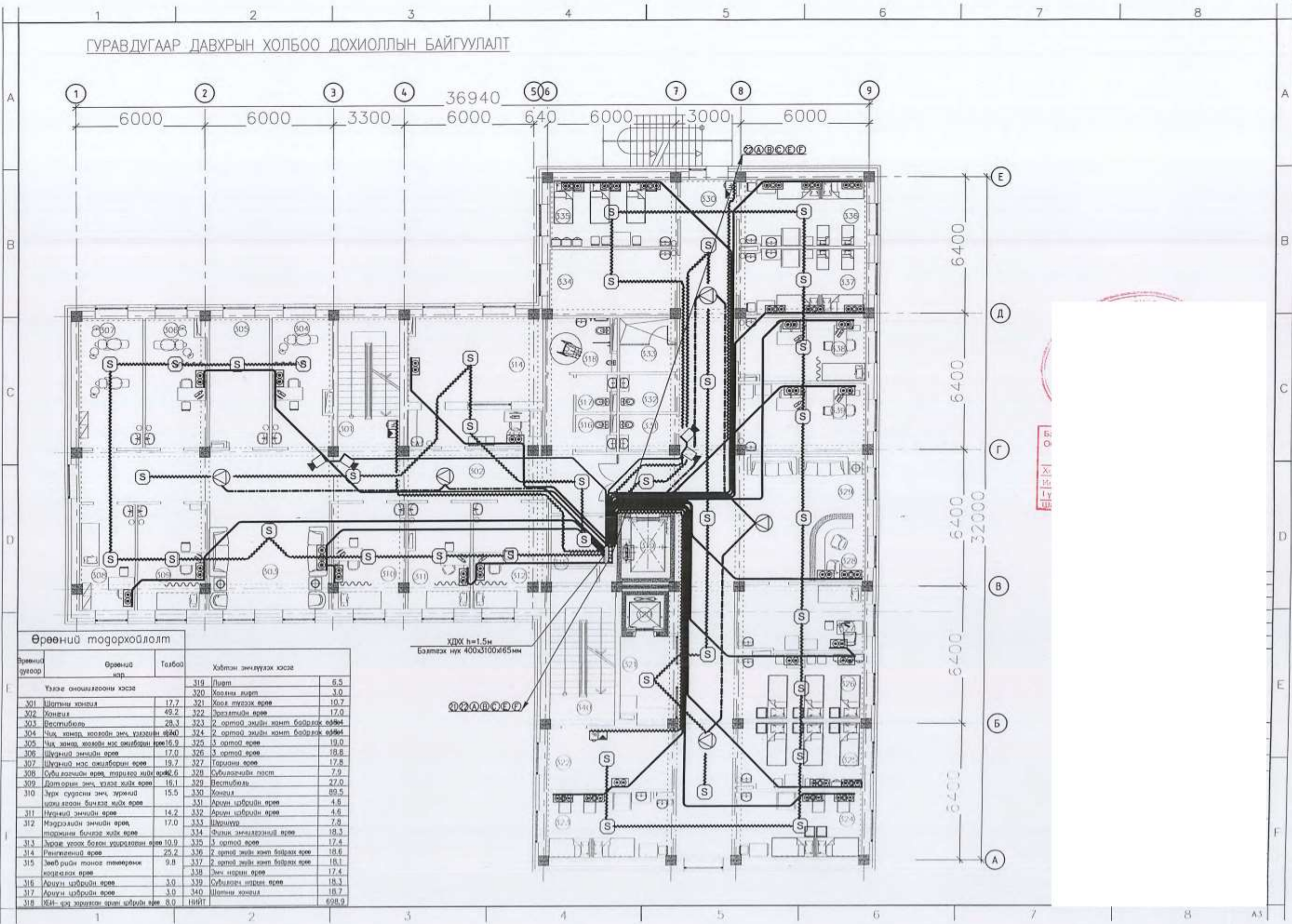
ХОЁРЛУГААР ДАВХРЫН ХОЛБОО ДОХИОЛЛЫН БАЙГУУЛАЛТ



Өрөөний тодорхойлолт			Клиник лабораторийн хэсэг	
Өрөөний дугаар	Өрөөний нэр	Тайвгагч	№	Тайвгагч
Биохимийн шинжилгээний хэсэг			Хэвтэн эмчлүүлэх хэсэг	
201	Шатны хонгиол	17.7	220	Бэлтгэлтийн өрөө
202	Хонгиол	52.6	221	Хуралтын өрөө
203	Шинжилгээ жүжсэн оёх шээс оёх	14.5	222	Лаборантын өрөө
204	Шээс шинжлэх өрөө	18.8	223	Ариун цэврийн өрөө
205	Хонгиол	4.4	224	Ариун цэврийн өрөө
206	Урьдчилж хяналт авах өрөө	12.6	225	Шүршүүр
207	Цус шинжлэх өрөө	18.2	226	Цагаан хэрэгсэл түр хөргөлэх өрөө
Нэн судалгаа лабораторийн хэсэг			227	Нярааг судалгаа
208	Хонгиол	11.5	228	3 ортой өрөө
209	Сөрөг жүжсэн оёх	9.5	229	3 ортой өрөө
210	Ариун цэврийн өрөө	3.6	230	3 ортой өрөө
211	Устгал хийх өрөө	10.0	231	Тогзоомин өрөө
212	Энч нарын өрөө	19.1	232	Хонгиол
213	Төгсгөл өргөн бэлтгэх өрөө	9.0	233	Вестиболь
214	Абтсангийн өрөө	12.0	234	Судалгааны пост
215	Бэлтгэлтийн өрөө	28.3	235	Тарвагын өрөө
216	Эмчийн хонгиол төхөөрөж хөргөлэх өрөө	9.8	236	Энч нарын өрөө
217	Ариун цэврийн өрөө	3.0	237	2 ортой эмийн хялт байрлах өрөө
218	Ариун цэврийн өрөө	3.0	238	2 ортой эмийн хялт байрлах өрөө
219	Бат-сүлжээний ариун цэврийн өрөө	8.0	239	2 ортой эмийн хялт байрлах өрөө
			240	Эргэлтийн өрөө
			241	Хуучин өрөө
			242	Хөөрөгний өрөө
			243	Лүүрт
			244	Шатны хонгиол
			НИЙТ	703.0

Барилгын
Объект
Хөдөлгөөн
Илалт
Гууц
Шанг

ГУРАВДУГААР ДАВХРЫН ХОЛБОО ДОХИОЛЛЫН БАЙГУУЛАЛТ



Өрөөний тодорхойлолт

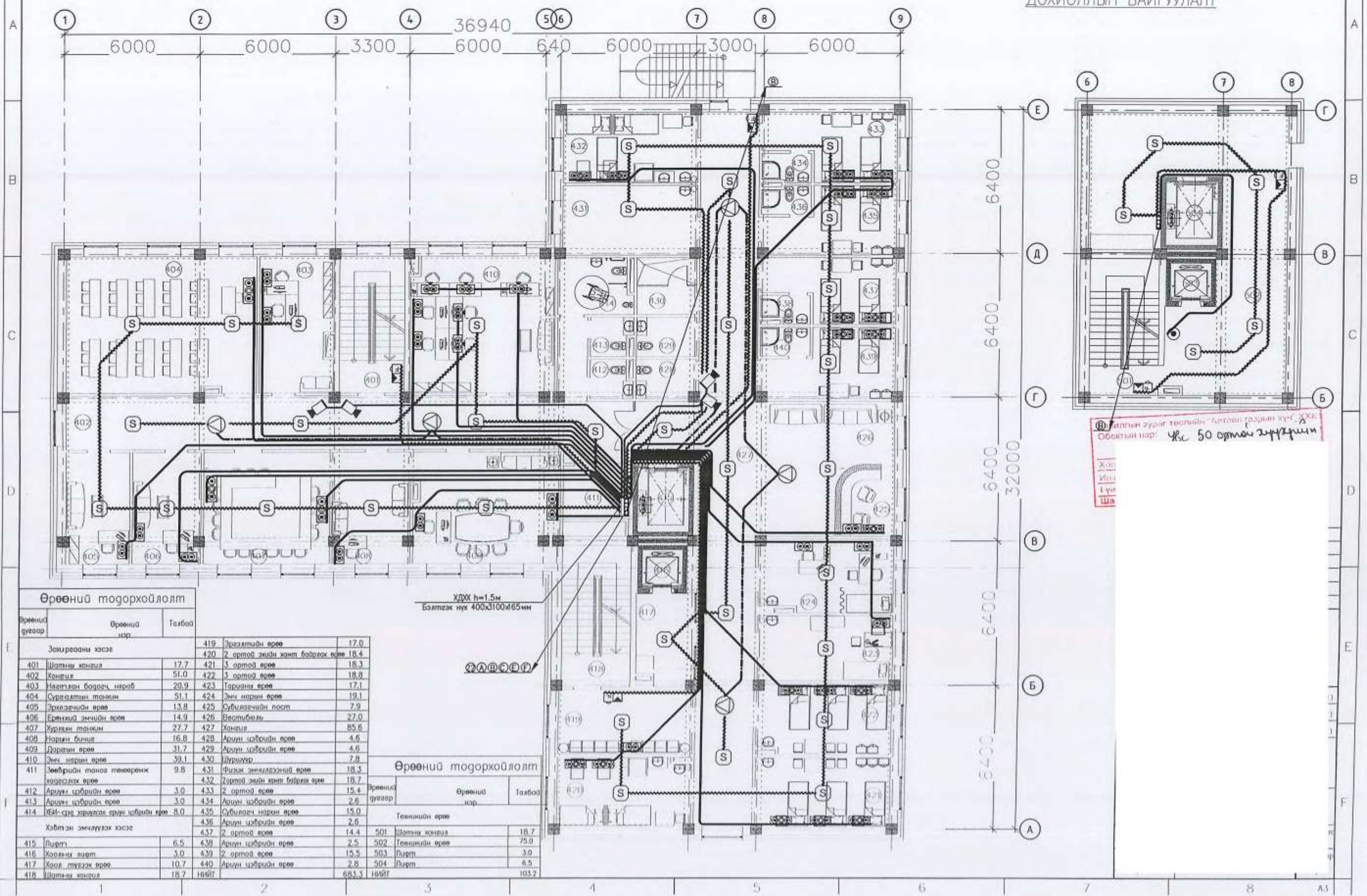
Өрөөний дугаар	Өрөөний нэр	Талбай	Хэвтэн эмнэлгээний хэсэг	Талбай
Үзэж оношилгооны хэсэг			319	Ишт
301	Шатны хонгио	17.7	320	Холын нэгж
302	Хонгио	49.2	321	Хол түгээж өрөө
303	Вестибюль	28.3	322	Зорчигчийн өрөө
304	Чих ханар хоолойн эмч үзэгчийн өрөө	16.0	323	2 ортой эмийн хант байрлах өрөө
305	Чих ханар хоолойн эмч ажлын өрөө	16.9	324	2 ортой эмийн хант байрлах өрөө
306	Шүдний эмчийн өрөө	17.0	325	3 ортой өрөө
307	Шүдний эмч ажлын өрөө	18.7	326	3 ортой өрөө
308	Субинвазийн өрөө тархуулах өрөө	8.6	327	Тархины өрөө
309	Дат орны эмч үзэгч хийж өрөө	16.1	328	Субинвазийн пост
310	Эрх сүлсний эмч зүрхний цэвэрлэх бичлэг хийж өрөө	15.5	329	Вестибюль
311	Шүдний эмчийн өрөө	14.2	330	Хонгио
312	Мэдрэлийн эмчийн өрөө тархины бичлэг хийж өрөө	17.0	331	Ариун цэврийн өрөө
313	Зүрэг угаах багын үйлдвэрлэл өрөө	10.9	332	Ариун цэврийн өрөө
314	Рентгенний өрөө	25.2	333	Шарилуур
315	Зөв рийн тангас төлөөрөнж кодлох өрөө	9.8	334	Физик эмнэлгээний өрөө
316	Ариун цэврийн өрөө	3.0	335	3 ортой өрөө
317	Ариун цэврийн өрөө	3.0	336	2 ортой эмийн хант байрлах өрөө
318	БНД-ын эрх зүрхний өрөө	8.0	337	2 ортой эмийн хант байрлах өрөө
			338	Эмч нарны өрөө
			339	Субинвазийн өрөө
			340	Шатны хонгио
				НИЙТ

ХДХ h=1.5м
Бэлгэх нүх 400x100x65мм

Х
Б
О
И
У
Б

ДӨРӨВДҮГЭЭР ДАВХРЫН ХОЛБОО ДОХИОЛЛЫН БАЙГУУЛАЛТ

ТЕХНИКИЙН ДАВХРЫН ХОЛБОО ДОХИОЛЛЫН БАЙГУУЛАЛТ



Өрөөний тодорхойлолт

Өрөөний дугаар	Өрөөний нэр	Талбай
Зөвлөгөөний хэсэг		
401	Шатны хангай	17.7
402	Хангай	51.0
403	Навчигдан бодогч нэрлэл	20.9
404	Судалгалтын танхим	51.1
405	Эрхлэлтийн өрөө	13.8
406	Ерөнхий эмчийн өрөө	14.9
407	Хурлын танхим	27.7
408	Нарийн бичиг	16.8
409	Даргын өрөө	31.7
410	Эмч нарийн өрөө	39.1
411	Зөвлөгөөний танхим төмөрлөгч хөдөлгөөн өрөө	9.8
412	Ариун цэврийн өрөө	3.0
413	Ариун цэврийн өрөө	3.0
414	ХАТ-сэд зэрэглэл өрөө цэврийн өрөө	8.0
Хэвтсэн эмчлүүлэх хэсэг		
415	Пүрэг	6.5
416	Холын нэгт	3.0
417	Хоол тусгах өрөө	10.7
418	Шатны хангай	18.7
419	Эрхлэлтийн өрөө	17.0
420	2 ортой эмийн хөт байрлах өрөө	18.4
421	3 ортой өрөө	18.3
422	3 ортой өрөө	18.8
423	Тарвагч өрөө	17.1
424	Эмч нарийн өрөө	19.1
425	Субинвазийн пост	7.9
426	Вентилаци	27.0
427	Хангай	85.6
428	Ариун цэврийн өрөө	4.6
429	Ариун цэврийн өрөө	4.6
430	Шүрүүлэг	7.8
431	Физик эмчилгээний өрөө	18.3
432	2 ортой эмийн хөт байрлах өрөө	18.7
433	2 ортой өрөө	15.4
434	Ариун цэврийн өрөө	2.6
435	Субинвазийн нарийн өрөө	15.0
436	Ариун цэврийн өрөө	2.6
437	2 ортой өрөө	14.4
438	Ариун цэврийн өрөө	2.5
439	2 ортой өрөө	15.5
440	Ариун цэврийн өрөө	2.6
НИЙТ		683.3

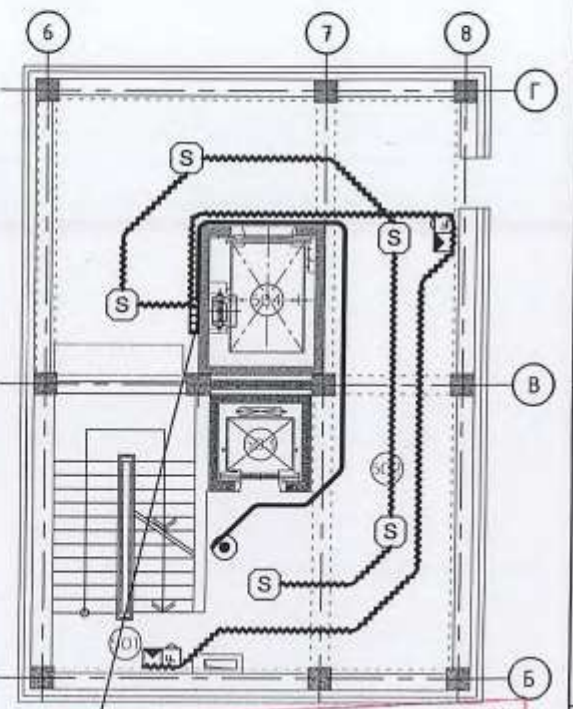
Өрөөний тодорхойлолт

Өрөөний дугаар	Өрөөний нэр	Талбай
501	Шатны хангай	18.7
502	Техникийн өрөө	75.0
503	Пүрэг	3.0
504	Пүрэг	4.5
НИЙТ		103.2

ХДХХ h=1.5м
Бэлтгэх нүх 400x100x65мм

ЦААЦСР

6400
6400
6400
6400
6400
6400
6400
32000



Өрөөний зураг төслийн "Ангийн газрын хүүг" ХХК
Объектын нэр: Үнс 50 ортой зурвасын

Хүн
Ийн
Лүн
Ша