

Увс аймаг. Улаангом сум.

50 ортой хүүхдийн эмнэлэгийн барилга

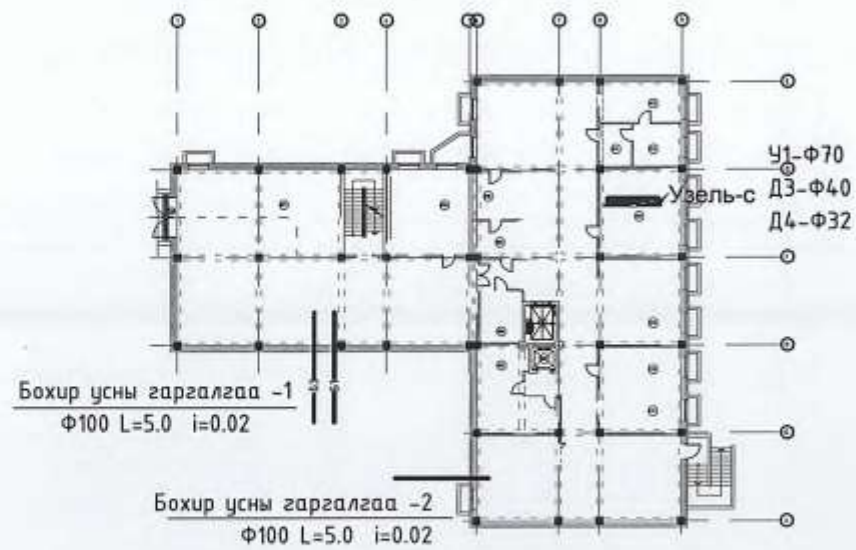
"Дотор цэвэр, бохир усны системийн ажлын зураг "

Шифр АГХ 18/59

Улаанбаатар хот

ЗУРГИЙН ЖАГСААЛТ

БАЙРШЛЫН СХЕМ



Хуудас	Зургийн жагсаалт	Тайлбар
ЦБУ-1	Байршлын схем, зургийн бүрдэл, тооцооны үзүүлэлт, таних тэмдэг, тайлбар	
ЦБУ-2	Цэвэр бохир усны системийн материалын түүвэр	
ЦБУ-3	Зоорийн давхрын цэвэр, галын усны шугамын байгуулалт	
ЦБУ-4	Зоорийн давхрын бохир усны шугамын байгуулалт	
ЦБУ-5	1-р давхрын цэвэр, бохир, галын усны шугамын байгуулалт	
ЦБУ-6	2-р давхрын цэвэр, бохир, галын усны шугамын байгуулалт	
ЦБУ-7	3-р давхрын цэвэр, бохир, галын усны шугамын байгуулалт	
ЦБУ-8	4-р давхрын цэвэр, бохир, галын усны шугамын байгуулалт	
ЦБУ-9	Цэвэр усны шугамын угсралтын тойм	
ЦБУ-10	Галын усны шугамын угсралтын тойм	
ЦБУ-11	Бохир усны шугамын угсралтын тойм	
ЦБУ-12	Бохир усны шугамын угсралтын тойм	

ТАНИХ ТЭМДЭГ

Байгуулалт дээр	Тойм дээр	Зургийн нэр
		Хүйтэн усны шугам
		Халуун усны шугам
		Халуун усны эргэлтийн шугам
		Бохир усны шугам
		Хаалт
		Вентиль
		Жорлон
		Чгаагуур
		Ванн
		Мойк
		Хананы хөтөвч
		Поддон бүхий гишгүүр
		Цэвэрлэгээ
		Шалгах таглаа
		Ерөнхий ус хэмжигч
		Алчуур хатаагч
		Галын кран
		Ширмэн шүүр

ТАЙЛБАР

Увс аймаг, Члаангом суманд баригдах 50 ортой хүүхдийн эмнэлэгийн барилгын дотор цэвэр бохир усны шугамын ажлын зургийг барилга архитектурын байгуулалт, БНБД40-05-16 норм дүрмийг үндэслэн гүйцэтгэв.

Цэвэр ус Хэрэгцээний халуун, хүйтэн усыг төвийн шуганаас хангахаар төлөвлөв. Халуун хүйтэн усны эргэлтийн усны оролтон дээр ус хэмжигч тавьж өгөв. Цэвэр усны шугамыг цайрдсан ган хоолойгоор угсрах бөгөөд зоорийн давхрын таазан доогуур яваа хүйтэн, халуун болон халуун усны эргэлтийн хоолойг хагас цилиндр хэлбэрээр үйлдвэрлэгдсэн пенополиуретан дулаалгаар дулаалж гадуур нь хагас мм-н зузаантай полиэтиленэн хуудсаар зургаан үе орооно. Ариун цэврийн хэрэгслүүдэд ус өгөх салбар хоолойн /подводок/ голч $\Phi 15\text{мм}$ -ээс багагүй байх ба пластмассан хоолойгоор төлөвлөв.

Бохир ус Барилгын ариун цэврийн хэрэгслээр дамжин гадагшлах ахуйн бохир усыг өөрийн урсгалаар нь цуглуулан төвийн шугамд холбож зайлуулахаар төлөвлөв. Бохир усны хоолойг пластмассан /PVC-U/ хоолойгоор угсрана. Ариун цэврийн хэрэгсэлд ус өгөх ба бохир ус гаргах цэгийн холболт өндрийн түвшинг нийлүүлэх төхөөрөмжийн техникийн үзүүлэлттэй уялдуулан тохируулж гүйцэтгэвэл зохино. Системийг угаах, шахах шалгах ажлыг төсөвт тусгах хэрэгтэй.

Барилгын угсралтын явцад зохиогчийн хяналтыг зайлшгүй хийлгэх шаардлагатай.

ЦБУ СИСТЕМИЙН ТООЦООНЫ ҮНДСЭН ҮЗҮҮЛЭЛТ

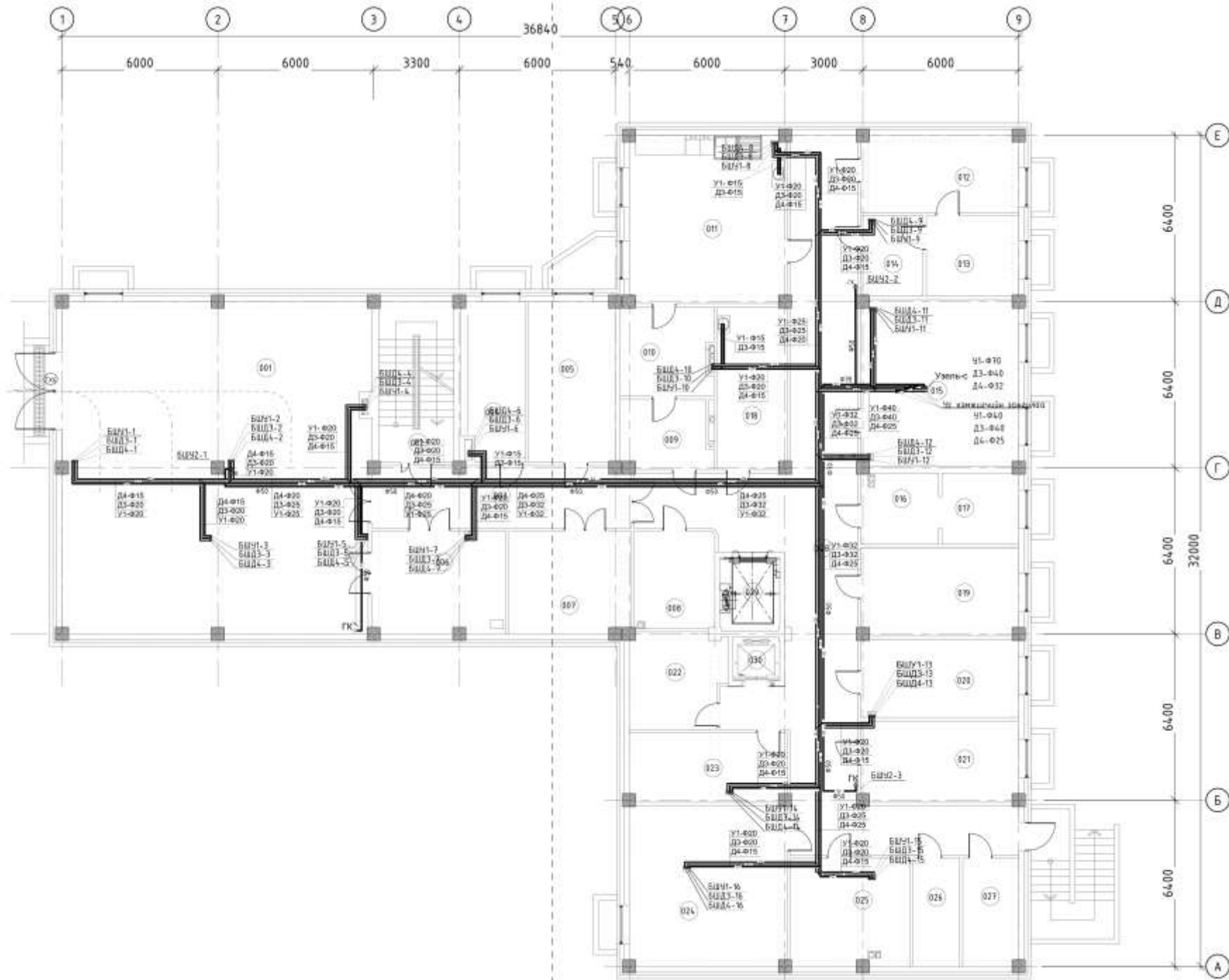
Системийн нэр	Шаардагдах даралт /м/	Тооцооны зардал				Тайлбар
		м ³ /хон	м ³ /цаг	л/сек	Галын ус л/сек	
Ерөнхий зардал	H=26.0м	19.55	2.14	1.42	2.5	
Хүйтэн ус		6.8	1.07	0.07	-	
Халуун ус		12.75	1.7	0.94	-	
Бохир ус		19.55	2.14	3.02	-	
Дулааны ачаалал		Q=85 000ккал/цаг (99.02кВт)				

БОХИР УСНЫ МАТЕРИАЛЫН ТҮҮВЭР

№	Тэмдэглэл	Материалын нэр	Тоо шир	Нэг бүр жин кг	Тайлбар
1	2	3	4	5	6
1	PVC	Пласс.хоолой Ф100 ц/м	280		
2	— " —	— " — Ф50 — " —	236		
3		Тэгш гуравлагч Ф100Х100 шир	112		
4		— " — Ф50Х50 — " —	64		
5		— " — Ф100Х50 — " —	35		
6		Дөрөвлөгч Ф100Х100	25		
7		Отвод 90° Ф100 — " —	36		
8		— " — Ф50 — " —	49		
9		Шалгах таглаа Ф100 — " —	15		
10		Шалгах таглаа Ф50 — " —	18		
11		Шилжвэр Ф100х50 "	13		
12		Цэвэрлэгээ Ф100 — " —	9		
13		Цэвэрлэгээ Ф50 — " —	4		
14		Трап Ф100 — " —	1		
ТОНОГ ТӨХӨӨРӨМЖИЙН МАТЕРИАЛЫН ТҮҮВЭР					
1		Угаагуур ком	91		
2		Суултуур — " —	28		
3		Суултуур / хүүхдийн / — " —	3		
4		Душ — " —	4		
5		Мойк — " —	3		
6		Ванн — " —	5		q=3л ³ /цаг, H=10м
7		Ус шавхах насос — " —	1		
8		Хаалт — " —	1		
9		Үл буцаах хаалт — " —	1		

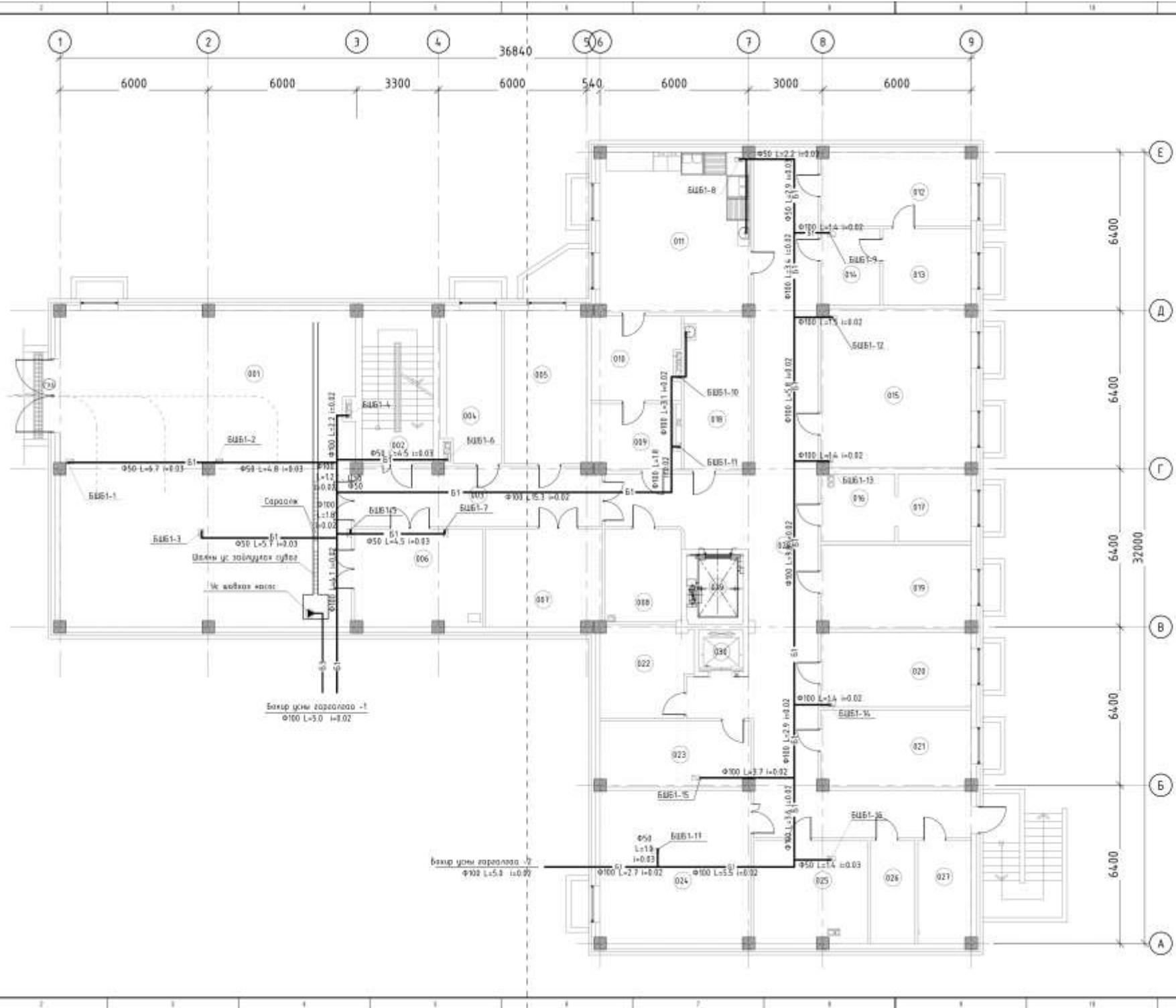
ЦЭВЭР УСНЫ МАТЕРИАЛЫН ТҮҮВЭР

№	Тэмдэглэл	Материалын нэр	Тоо шир	Нэг бүр жин кг	Тайлбар
1	2	3	4	5	6
1		Ган хоолой Ф70 у.м	9		Дултай
2		Ган хоолой Ф50 у.м	43		— " —
3	ГОСТ 3262-75	Цайрdsан ган хоолой Ф40 — " —	10		— " —
4	— " —	— " — Ф32 — " —	52		— " —
5	— " —	— " — Ф25 — " —	63		— " —
6	— " —	— " — Ф20 — " —	244		— " —
7	— " —	— " — Ф15 — " —	252		
8	Pу=1.6 мПа	Пластмассан хоолой Ф15 — " —	216		
9		Вентиль Ф15 шир	50		
10	— " —	— " — Ф20 — " —	45		— " —
11		Ус буулгагч Ф25 — " —	2		
12		Хаалт Ф70 — " —	2		Фланцтай
13		Хаалт Ф40 — " —	4		Фланцтай
14		Хаалт Ф32 — " —	2		
15	— " —	Ус хэмжигчийн зангилаа Ф40	2		BT-40
16		Ус хэмжигчийн зангилаа Ф25	1		BT-25
17		Угаагуурын холигч — " —	91		
18		Тосгуурын холигч — " —	3		
19		Душны холигч — " —	4		
		Галын гидрант Ф50 ком	15		



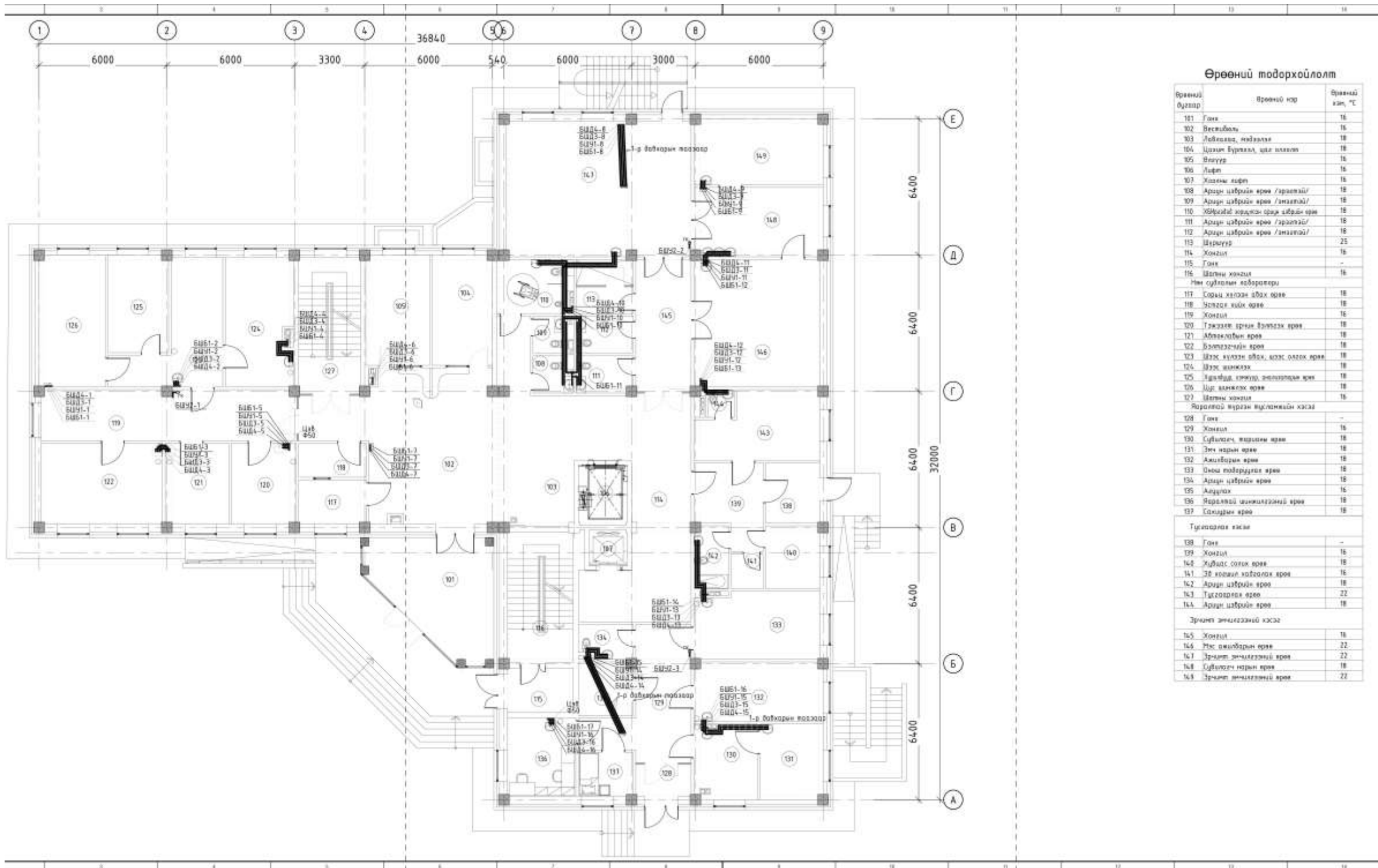
Өрөөний тодорхойлолт

Өрөөний дугаар	Өрөөний нэр	Өрөөний хэм, м ²
001	Автомобил	5
002	Датны хонгил	16
003	Хонгил	16
004	Жижүүр, жижүүр, нэгдсэн өрөө	11
005	Дээдэл, компьютерын өрөө	-
006	Цахилгаан хяналтын өрөө	5
007	М хөдөөгийн ашигтай	16
008	Цахилгаан хяналтын өрөө	16
Ижил өрөөний хэсэг		
009	Болов дарагч хүлээн зөвх	16
010	Болов дарагч өрөө	16
011	Болов дарагч үйлдвэр, үйлдвэрлэлийн	16
012	Цахилгаан хяналтын өрөө	16
013	Цахилгаан хяналтын өрөө	16
014	Цахилгаан хяналтын өрөө	16
Төрийн хэсэг		
015	Төрийн хэсэг, бүтээн шийд	5
016	Цахилгаан хяналтын өрөө	5
017	Хөдөөгийн өрөө	5
Ажилчдын өрөө		
018	Үйлдвэрлэлийн өрөө	16
019	Энх, ажилчдын өрөө	16
020	Ажилчдын өрөө	16
021	Ажилчдын өрөө	16
Ажилчдын хэсэг		
022	Хувиар өрөө	16
023	Хувиар өрөө	16
024	Төрийн хөдөөгийн өрөө	16
025	Төрийн хөдөөгийн өрөө	16
026	Ажилчдын хөдөөгийн өрөө	16
027	Энх, ажилчдын өрөө	16
028	Хонгил	16
029	Ажилчдын өрөө	16
030	Хөдөөгийн өрөө	16



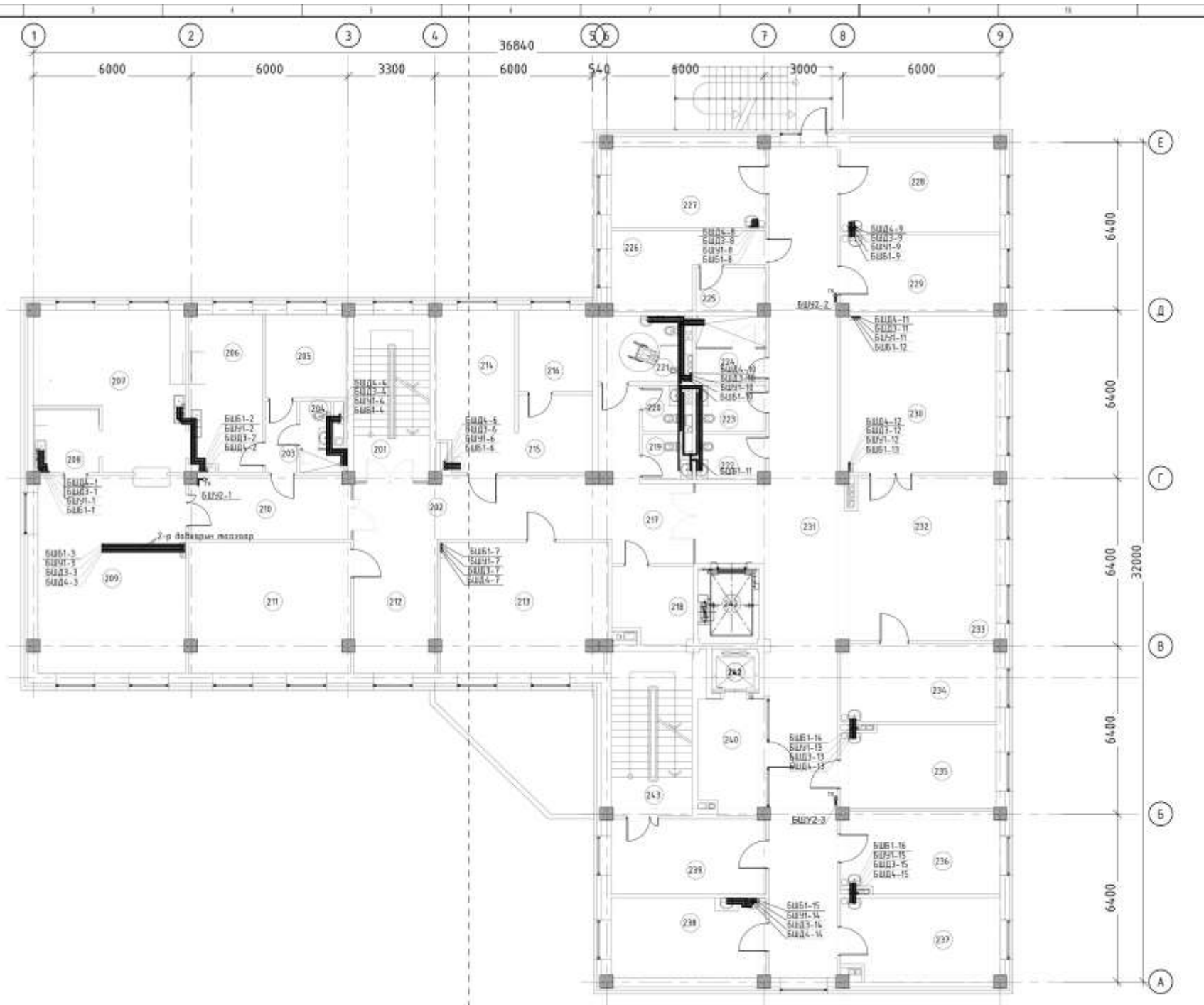
Өрөөний тодорхойлолт

Өрөөний дугаар	Өрөөний нэр	Өрөөний эзэм, м ²
001	Абсантсассон	5
002	Шатны хөнгөл	16
003	Хөнгөл	16
004	Жижүүр, жонзон нарын өрөө	18
005	Дэлгэц, генераторын өрөө	-
006	Цагаан хайрвалан өрөө	5
007	Энгийн өрөө	16
008	Цагаан хэрэгсэлтэй өрөө	16
Цагаан хэрэгсэлтэй өрөө		
009	Бакор дагьд үүдтэй өрөө	16
010	Бакор дагьд өрөө	16
011	Бакор дагьд уламжлагын өрөө	16
012	Цагаан хэрэгсэлтэй өрөө	16
013	Цагаан хэрэгсэлтэй өрөө	16
014	Цагаан хэрэгсэлтэй өрөө	16
Төмөртийн өрөө		
015	Салбартай, дугуйтай өрөө	5
016	Цагаан хэрэгсэлтэй өрөө	5
017	Хөнгөл өрөө	5
Ажилтны өрөө		
018	Үйлдвэрчдийн өрөө	16
019	Энгийн өрөө	16
020	Архивын өрөө	16
021	Архив	16
Ажилтны өрөө		
022	Хөнгөл өрөө	16
023	Хөнгөл өрөө	16
024	Тонгз хөнгөлөх өрөө	16
025	Тонгз хөнгөлөх өрөө	16
026	Ажлын хөнгөлөх өрөө	16
027	Энгийн өрөө	16
028	Хөнгөл	16
029	Ажлын өрөө	16
030	Хөнгөл өрөө	16



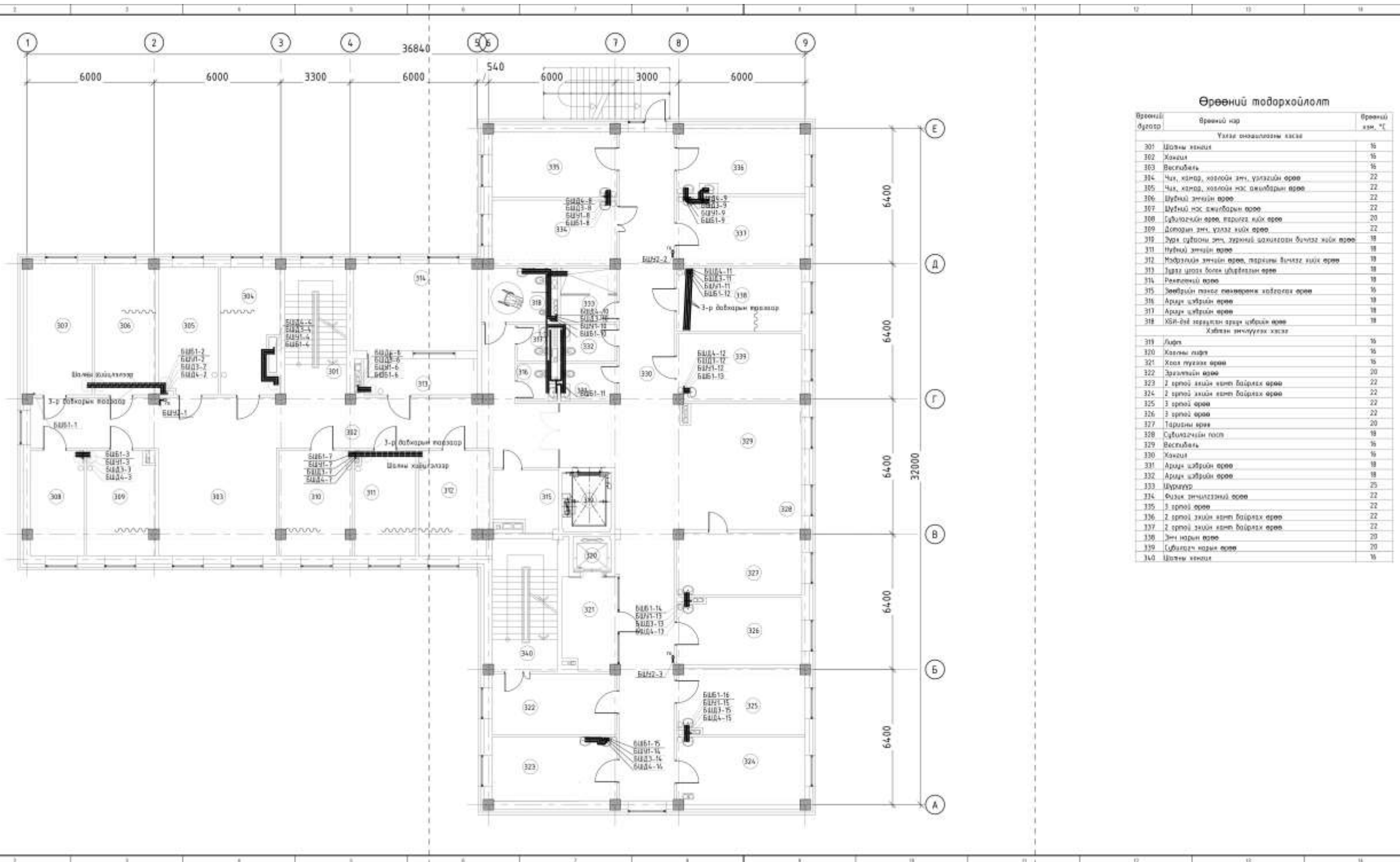
Өрөөний тодорхойлолт

Өрөөний дугаар	Өрөөний нэр	Өрөөний хэм, м ²
101	Танх	16
102	Вестиболь	16
103	Лейблин, нийслэл	18
104	Цахим бүтээл, цаг шалт	18
105	Внууу	16
106	Лафт	16
107	Хөдөлмөч	16
108	Арван шөврийн өрөө /гаралтай/	18
109	Арван шөврийн өрөө /анхтай/	18
110	Хөдөлмөч өрөөн /гаралтай/	18
111	Арван шөврийн өрөө /гаралтай/	18
112	Арван шөврийн өрөө /анхтай/	18
113	Шаргуу	25
114	Хөдөлмөч	16
115	Танх	-
116	Шалтны хөдөлмөч	16
Нэг сүлжээний хөдөлмөч		
117	Сорьц хөдөлмөч өрөө	18
118	Хөдөлмөч өрөө	18
119	Хөдөлмөч	16
120	Тэжээл өрөө /буцаах өрөө	18
121	Ажиллагсдын өрөө	18
122	Вестиболь өрөө	18
123	Шалтны хөдөлмөч өрөө, өрөө өрөө өрөө	18
124	Шалтны хөдөлмөч	18
125	Шалтны хөдөлмөч өрөө, өрөө өрөө өрөө	18
126	Шалтны хөдөлмөч өрөө	18
127	Шалтны хөдөлмөч	16
Яаралтай өрөөн бүлэглэлийн хөдөлмөч		
128	Танх	-
129	Хөдөлмөч	16
130	Сүлжээний өрөөн	18
131	Энх нэрэн өрөө	18
132	Ажиллагсдын өрөө	18
133	Өрөө тодорхойлолт өрөө	18
134	Арван шөврийн өрөө	18
135	Ажиллагсдын өрөө	16
136	Яаралтай өрөөн бүлэглэлийн өрөө	18
137	Сүлжээний өрөө	18
Тусгаарлагч өрөө		
138	Танх	-
139	Хөдөлмөч	16
140	Хөдөлмөч өрөө	18
141	Энх нэрэн хөдөлмөч өрөө	16
142	Арван шөврийн өрөө	18
143	Тусгаарлагч өрөө	22
144	Арван шөврийн өрөө	18
Эрчим зориулалтын өрөө		
145	Хөдөлмөч	16
146	Нэг сүлжээний өрөө	22
147	Эрчим зориулалтын өрөө	22
148	Сүлжээний өрөө	18
149	Эрчим зориулалтын өрөө	22



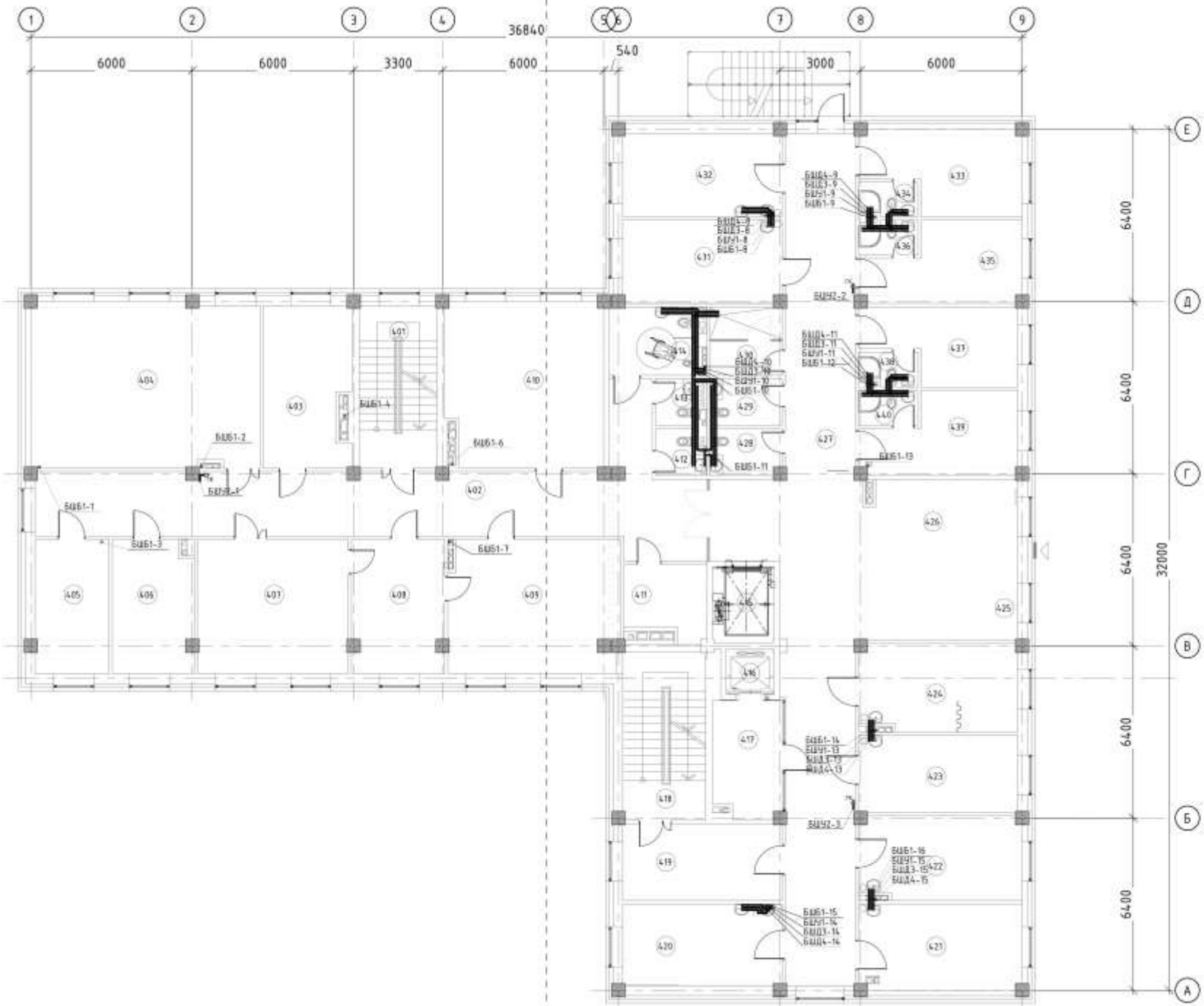
Өрөөний тодорхойлолт

Өрөөний дугаар	Өрөөний нэр	Өрөөний хэм, м ²
201	Шатын хөндөг	16
202	Хөндөг	16
Ажилтдын хөндөг газар		
203	Хөндөг	16
204	Ариун цэврийн өрөө	18
205	Ажилтдын өрөө	18
206	Бэлтгэх өрөө	18
207	Гал тусгагч	16
208	Шалгалт	18
209	Хөндөг хөндөг	18
210	Хөндөг	18
Клиник лабораторийн хэсэг		
211	Энч мэдрэх өрөө	20
212	Вестибель	16
213	Энч мэдрэх өрөө	20
214	Бэлтгэлчдийн өрөө	18
215	Хурцлалтын өрөө	18
216	Лаборант	18
Хөндөг зөвчлөх хэсэг		
217	Хөндөг	16
218	Тонгил төлөвлөгчийн газар	16
219	Ариун цэврийн өрөө	18
220	Ариун цэврийн өрөө	18
221	Хүн-ой хэрэгсэл ариун цэврийн өрөө	18
222	Ариун цэврийн өрөө	18
223	Ариун цэврийн өрөө	18
224	Шүрүүвэр	25
225	Шалсан хэрэгсэл тусгагч өрөө	16
226	Нэрвэл судалгаа	18
227	3 өрөөний өрөө	22
228	3 өрөөний өрөө	22
229	3 өрөөний өрөө	22
230	Тасалгааны өрөө	18
231	Хөндөг	16
232	Вестибель	16
233	Судалгаачийн тусга	16
234	Тарвагын өрөө	18
235	Энч мэдрэх өрөө	20
236	2 өрөөний эхлэл хөндөг байрлах өрөө	22
237	2 өрөөний эхлэл хөндөг байрлах өрөө	22
238	2 өрөөний эхлэл хөндөг байрлах өрөө	22
239	Эргэлтийн өрөө	20
240	Хөндөг тусгагч өрөө	16
241	Хөндөг тусгагч өрөө	16
242	Лифт	16
243	Шатын хөндөг	16



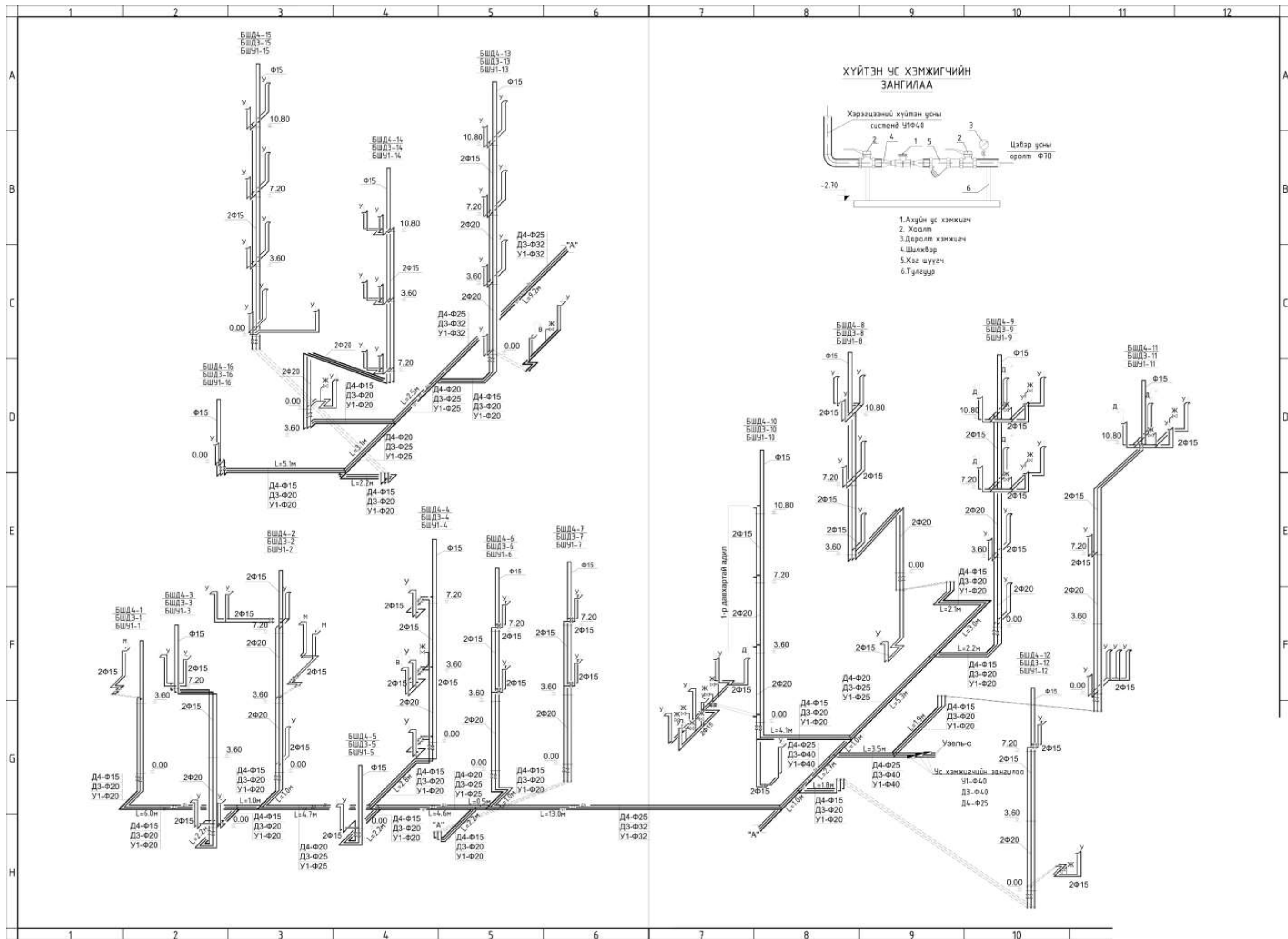
Өрөөний тодорхойлолт

Өрөөний дугаар	Өрөөний нэр	Өрөөний хэм, м ²
Угсаа оношилгооны хэсэг		
301	Шалны хөнгөл	16
302	Хөнгөл	16
303	Восгиагч	16
304	Чих, хамар, хөнгөлн эгч, үзэгдлийн өрөө	22
305	Чих, хамар, хөнгөлн нэс, амьсгалын өрөө	22
306	Шүдний эмчийн өрөө	22
307	Шүдний нэс амьсгалын өрөө	22
308	Сүрьеэгийн өрөө, тархинг хийх өрөө	20
309	Доторны эмч, үзлэг хийх өрөө	22
310	Эрч, сүрьеэ эмч, зүүрний зангилаан бүтээг хийх өрөө	18
311	Шүдний эмчийн өрөө	18
312	Мэдээллийн эмчийн өрөө, тархинг бүтээг хийх өрөө	18
313	Шүдний эмч, хөнгөлн өрөө	18
314	Рентгенний өрөө	18
315	Эмчийн тусгай өмнөхөнд хөнгөлн өрөө	16
316	Ариун цэврийн өрөө	18
317	Ариун цэврийн өрөө	18
318	Хүй-дэй зэрэгдлийн ариун цэврийн өрөө	18
Хөнгөлн оношилгооны хэсэг		
319	Лийдэг	16
320	Хөнгөлн өрөө	16
321	Хөнгөлн өрөө	16
322	Эргэлтийн өрөө	20
323	2 өрөөний хөнгөлн өрөө	22
324	2 өрөөний хөнгөлн өрөө	22
325	3 өрөөний өрөө	22
326	3 өрөөний өрөө	22
327	Тархинг өрөө	20
328	Сүрьеэгийн өрөө	18
329	Восгиагч	16
330	Хөнгөл	16
331	Ариун цэврийн өрөө	18
332	Ариун цэврийн өрөө	18
333	Шүрлүүр	25
334	Бэлтгэх өрөө	22
335	3 өрөөний өрөө	22
336	2 өрөөний хөнгөлн өрөө	22
337	2 өрөөний хөнгөлн өрөө	22
338	Эмч нарын өрөө	20
339	Сүрьеэгийн өрөө	20
340	Шалны хөнгөл	16

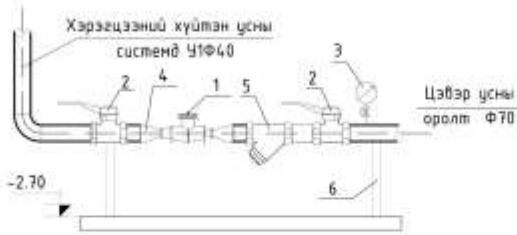


Өрөөний тодорхойлолт

Өрөөний дугаар	Өрөөний нэр	Өрөөний эзл. т.с
Зөвлөгөөний хэсэг		
401	Шалны хонгил	16
402	Хонгил	16
403	Нягцлан байрны няраа	18
404	Судалгалын танхим	18
405	Эрхэлтийн өрөө	18
406	Өрөөний эмчийн өрөө	18
407	Хэргийн танхим	18
408	Нарийн бичиг	18
409	Дарын өрөө	18
410	Энх нарын өрөө	18
411	Зөвлөгөөний хоног төгөөрч хэлтэс өрөө	16
412	Ардан илэрхий өрөө	18
413	Ардан илэрхий өрөө	18
414	XIV-ий эрхэлтийн өрөө илэрхий өрөө	18
Хэлтэс эмчлэх хэсэг		
415	Лифт	16
416	Хоолны идэл	16
417	Хоол түгээх өрөө	18
418	Шалны хонгил	16
419	Эрхэлтийн өрөө	20
420	2 орной эмчийн хонгил байрлах өрөө	22
421	3 орной өрөө	22
422	3 орной өрөө	22
423	Тарвагны өрөө	18
424	Энх нарын өрөө	20
425	Губилгалын хэсэг	20
426	Ветинарийн	16
427	Хонгил	16
428	Ардан илэрхий өрөө	18
429	Ардан илэрхий өрөө	18
430	Шуудан	25
431	Физик эмчлэхийн өрөө	22
432	2 орной эмчийн хонгил байрлах өрөө	22
433	2 орной өрөө	22
434	Ардан илэрхий өрөө	25
435	Судалгалын нарын өрөө	20
436	Ардан илэрхий өрөө	25
437	2 орной өрөө	22
438	Ардан илэрхий өрөө	25
439	2 орной өрөө	22
440	Ардан илэрхий өрөө	25



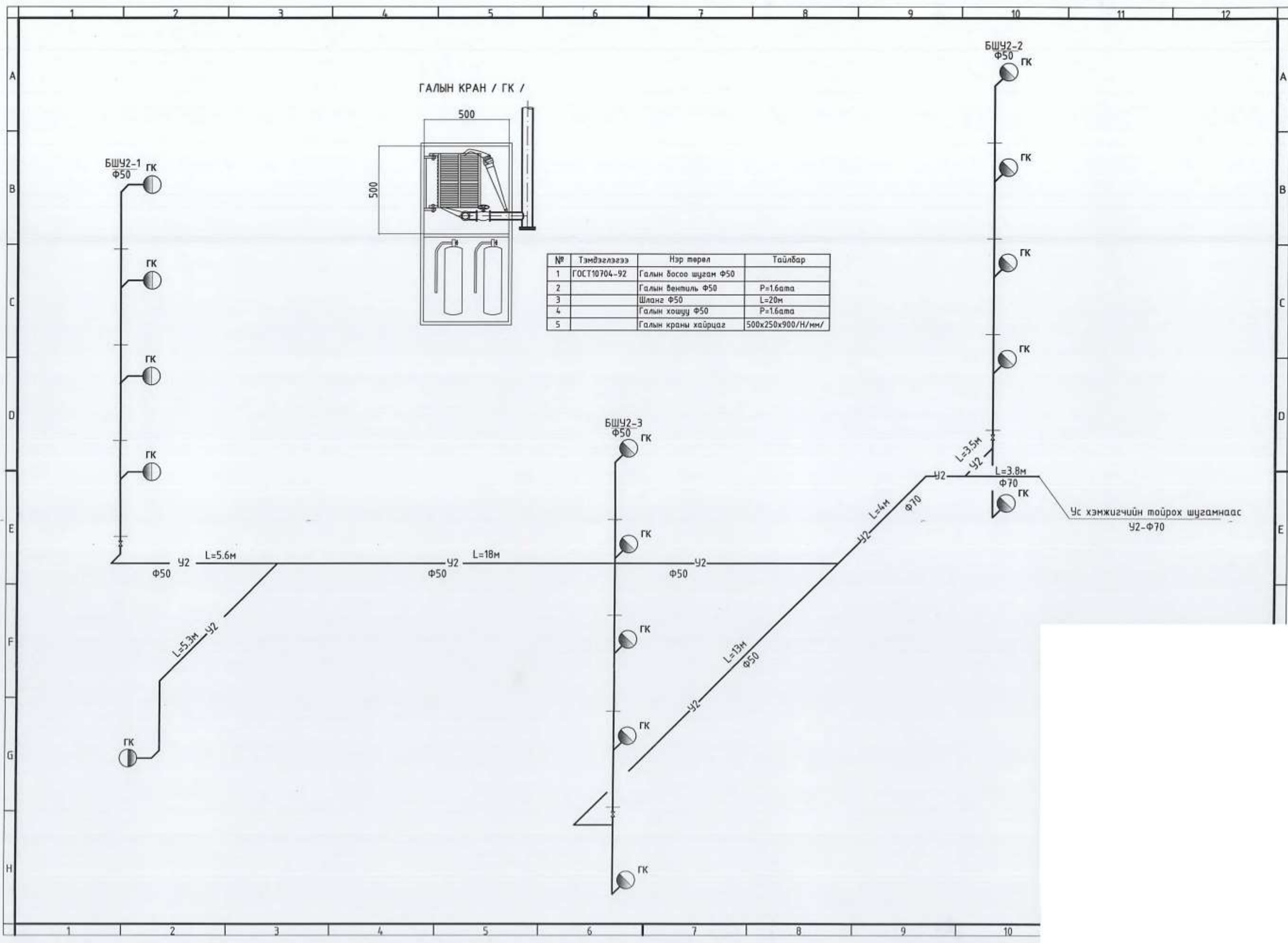
**ХҮЙТЭН УС ХЭМЖИГЧИЙН
ЗАНГИЛАА**



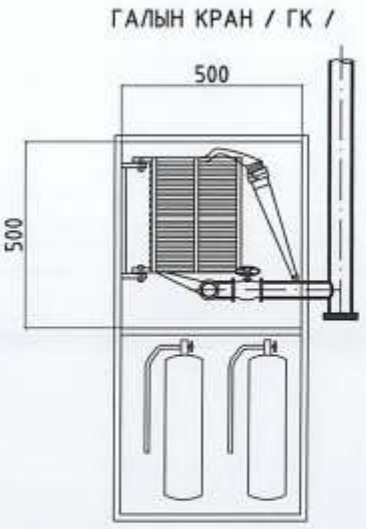
1. Ахуйн ус хэмжигч
2. Хоолт
3. Даралт хэмжигч
4. Шилжвэр
5. Хоё шүүгч
6. Туягуур

Уэльс-с

Ус хэмжигчийн зангилаа
У1-Φ40
Д3-Φ40
Д4-Φ25



№	Тэмдэглэгээ	Нэр төрөл	Тайлбар
1	ГОСТ10704-92	Галын босоо шугам Ф50	
2		Галын вентиль Ф50	P=1.6ата
3		Шланг Ф50	L=20м
4		Галын хошуу Ф50	P=1.6ата
5		Галын крани хайрцаг	500x250x900/Н/мм/



Ус хэмжигчийн тойрох шугамнаас
У2-Ф70

