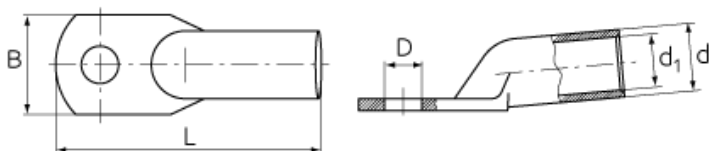


1. ТӨГСГӨВЧИД ТАВИГДАХ ТЕХНИКИЙН ШААРДЛАГУУД

Төгсгөвч нь УБЦТС ТӨХК-ийн ТШТ: ЕШН “Техникийн ерөнхий шаардлага ба нөхцөл” техникийн шаардлагын тодорхойлолтыг хангахын зэрэгцээ төрөл маяг тус бүрт тавигдах стандартын шаардлагад нийцсэн байх ёстой.

- I. ТА** маягийн төгсгөвч нь нь дараах шаардлагуудыг хангасан байна. Үүнд :
- Тип: ТА (ГОСТ 9581-80)
 - Материал : АД1 маркийн хөнгөн цагаан
 - Ажлын хүчдэл : 35 кВ-оос хүртэл
 - Хадгалах хугацаа: 15 жил
 - Ашиглах хугацаа: 40 жил



Нэр	Хөндлөн огтлол (мм ²)	Шураг	D(мм)	B(мм)	L(мм)	d(мм)	d ₁ (мм)
ТА 10-8-4.5 (КВТ)	10	М 8	8.4	16.5	54.0	8.5	4.5
ТА 16-8-5.4 (КВТ)	16	М 8	8.4	16.5	59.0	10.0	5.4
ТА 25-8-7 (КВТ)	25	М 8	8.4	18.0	62.0	12.0	7.0
ТА 35-10-8 (КВТ)	35	М 10	10.5	20.0	68.0	14.0	8.0
ТА 50-10-9 (КВТ)	50	М 10	10.5	23.0	75.0	16.0	9.0
ТА 70-10-12 (КВТ)	70	М 10	10.5	25.0	86.0	18.0	12.0
ТА 95-12-13 (КВТ)	95	М 12	13.0	28.0	89.0	20.0	13.0
ТА 120-12-14 (КВТ)	120	М 12	13.0	33.0	96.0	22.0	14.0
ТА 150-12-17 (КВТ)	150	М 12	13.0	34.0	107.0	24.0	17.0
ТА 185-16-19 (КВТ)	185	М 16	17.0	36.0	116.0	26.0	19.0
ТА 240-20-20 (КВТ)	240	М 20	21.0	40.0	126.0	28.0	20.0

- II. ТМ** маягийн төгсгөвч нь нь дараах шаардлагуудыг хангасан байна. Үүнд :

Кабелийн зэс төгсгөвч нь дараах шаардлагыг хангасан байна.

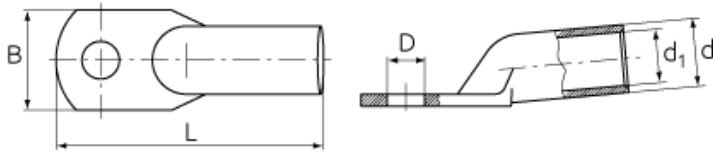
Тип : ТМ (ГОСТ 7386-80)

Ажлын хүчдэл 35 кВ хүртэл

Материал: Цахилгаан техникийн зэс М2

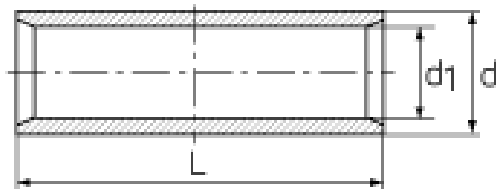
Хадгалах хугацаа 15 жил

Ашиглах хугацаа 40 жил



Нэр	Хөндлөн огтлол (мм ²)		Шураг	Хэмжээ (мм)				
				D	B	L	d	d1
TM 150-12-19	185	150	M 12	13.0	36.0	90.0	25.0	19.0
TM 150-16-19	185	150	M 16	17.0	36.0	90.0	25.0	19.0
TM 150-12-20	185	150	M 12	13.0	38.0	90.0	26.0	20.0
TM 150-16-20	185	150	M 16	17.0	38.0	90.0	26.0	20.0
TM 185-16-21	240	185	M 16	17.0	40.0	95.0	27.0	21.0
TM 185-20-21	240	185	M 20	21.0	40.0	95.0	27.0	21.0
TM 185-16-23	240	185	M 16	17.0	45.0	105.0	30.0	23.0
TM 185-20-23	240	185	M 20	21.0	45.0	105.0	30.0	23.0
TM 240-16-24	300	240	M 16	17.0	48.0	105.0	32.0	24.0
TM 240-20-24	300	240	M 20	21.0	48.0	105.0	32.0	24.0

III. ГМЛ маягийн гильз нь дараах шаардлагуудыг хангасан байна. Үүнд :



Кабелийн зэс гильз нь дараах шаардлагыг хангасан байна.

Тип : ГМЛ (ГОСТ 23469.3-79)

Ажлын хүчдэл 10 кВ хүртэл.

Зэврэлтэнд тэсвэртэй висмут түрхэцтэй. Цутгамал байна.

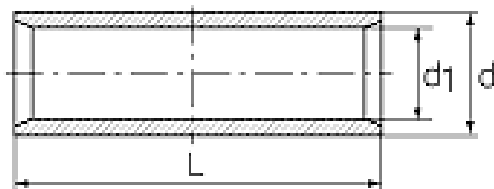
Материал: Цахилгаан техникийн зэс М2

Хадгалах хугацаа 15 жил

Ашиглах хугацаа 40 жил

Марк	Хөндлөн огтлол (мм ²)		Хэмжээс (мм)		
			L	d	d ₁
ГМЛ 35 ^(КВТ)	35	35	50	12	9

IV. ГА маягийн гильз нь дараах шаардлагуудыг хангасан байна. Үүнд :



Кабелийн зэс гильз нь дараах шаардлагыг хангасан байна.

Тип : ГМЛ (ГОСТ 23469.3-79)

Ажлын хүчдэл 10 кВ хүртэл

Материал: АД1 маркийн хөнгөн цагаан

Хадгалах хугацаа 15 жил

Ашиглах хугацаа 40 жил

Марк	Хөндлөн огтлол (мм ²)		Хэмжээс (мм)		
			L	d	d ₁
ГМЛ 35 ^(кВТ)	35	35	50	12	9

! Нийлүүлэгч нь санал болгож буй бүтээгдэхүүний төрөл тус бүрээс загвар ирүүлнэ. Төгсгөвч тус бүр дээр хэмжээ заасан байна. Бүтээгдэхүүн тус бүрийн үйлдвэрлэсэн он сарыг баглаа боодол дээр заасан байна.

2.1 Ашиглалтын нөхцөл

Гал хамгаалагч нь ГОСТ 15150-69 “Машин, багаж хэрэгсэл болон бусад техник эд зүйлс. Цаг уурын янз бүрийн бүсэд зориулсан хийцүүд. Гадаад орчны цаг уурын нөлөөллийн хүчин зүйлээр ангилагдсан ашиглалт, хадгалалт, тээвэрлэлтийн нөхцөлийн ангилал.” стандартаар тодорхойлогдсон ангилалаар УХЛ1 эсвэл УХЛ2 нөхцөлд суурилагдан ашиглагдахаар байх ёстой. Орчны төрөл нь дээрх стандартын ангиллаар II төрөл буюу “үйлдвэрлэлийн” байх болно.

2.2 Орчны нөхцөл

Гадна орчны температур, далайн түвшнээс дээш өргөгдсөн хэмжээ, чийгшилт болон бусад өгөгдлүүдийг “ТШТ: ЕШН Техникийн ерөнхий шаардлага ба нөхцөл”-ийн “24.Орчны нөхцөл” заалтаас харна уу.

Жич: Тендерт оролцогч нь санал болгож буй барааны загварыг төрөл бүрээс нэг ширхэгийг тендер нээхээс өмнө авчирч өгсөн байх шаардлагатай. /Загвар ирүүлээгүй тохиолдолд тендерээс татгалзах үндэслэл болно. /