



ГАЛШАР СУМЫН ЕРӨНХИЙ БОЛОВСРОЛЫН СУРГУУЛИЙН БАРИЛГА ТАЙЛБАР БИЧИГ, ЗУРГИЙН ЖАГСААЛТ

Үндсэн иж бүрдлийн зургийн жагсаалт

№	Тэмлдэглэгээ	Нэр	Хуудасны марк	Хуудасны тоо
1		Ерөнхий төлөвлөгөө	ЕТ-2	2
2		Барилга-Архитектур	БА 1-12	3-14
3		Технологи	ТХ-1	15
4		Халаалт	ХАС 1	16
5		Хүчний төхөөрөмж, Дотор гэрэлтүүлэг	ХТ-ДГ 1-2	17-18
6		Холбоо дохиолол	ХД 1-3	19-21

Зургийн жагсаалт

№	Зургийн нэр	Хуудасны марк
1	Тайлбар бичиг зургийн жагсаалт	ЕТ-1
2	Дотор заслалын тодорхойлолт	ЕТ-2
3	Байгуулалт /одоогийн байдал/	БА-1
4	Огтлол А-А, В-В /одоогийн байдал/	БА-2
5	Гадна фасад /одоогийн байдал/	БА-3
6	Гадна фасад /одоогийн байдал/	БА-4
7	Байгуулалт /төлөвлөлт/	БА-5
8	Шалны байгуулалт /төлөвлөлт/	БА-6
9	Таазны байгуулалт /төлөвлөлт/	БА-7
10	Огтлол А-А, В-В /төлөвлөлт/	БА-8
11	Гадна фасад /төлөвлөлт/	БА-9
12	Гадна фасад /төлөвлөлт/	БА-10
13	Өрөөнүүдийн дэлгээс /төлөвлөлт/	БА-11
14	Дээврийн байгуулалт /төлөвлөлт/	БА-12
15	Технологийн байгуулалт	ТХ-1

Техник эдийн засгийн үзүүлэлт

№	Нэр	Хэмжих нэгж	Тоо хэмжээ
1	Ажлын талбай	м ²	615.48
2	Ашигтай талбай	м ²	352.36
3	Барилгын талбай	м ²	615.48
4	Барилгын үзүүлэлт	м ³	1846.44

Тайлбар:

Барилгын гүйцэтгэгч байгууллага нь барилга засварлалтын явцад ажлын зургийг чанд баримтлах бөгөөд хэрэв зураг төслийн дагуу гүйцэтгээгүйн улмаас барилгын бат бөх, төлөвлөлт, инженерийн системийн ажиллагаанд өөрчлөлт гарваас зураг төсөл зохиогч харууллага хүлээгүй Энэхүү зураг төслийн баримт бичиг нь Монгол улсын зохиогчийн эрхийн хуулиар хамгаалагдах тул зөвшөөрөлгүйгээр өөр барилгад дахин хэрэглэгдэх, бусдад дамжуулан ашиглуулахыг хориглоно. Барилга засварлалтын явцад гүйцэтгэгч байгууллага нь зураг төсөл зохиогчтой зохиогчийн хяналтын гэрээний дагуу зураг төслийн болон барилга угсралтын талаар гарсан асуудлыг шийдвэрлэж байвал зохино.

ЕРӨНХИЙ ТАЛБАР ХЭСЭГ

ЕРӨНХИЙ ХЭСЭГ: Уг Хэнтий аймгийн Галшар сумын ЕБСургуулийн барилгын их засварын ажлын зураг төслийг Хэнтий аймгийн Хөрөнгө оруулалт, Хөгжлийн бодлого төлөвлөлтийн хэлтсийн захиалгыг үндэслэн барилга архитектурын хэсгүүдийг ажлын зураг төслийн БА маркын баримт бичигт тусгав.

БАЙРШИЛ: Хэнтий аймгийн Галшар сумын 6-р баг буюу сумын төвд байрлана. Төлөвлөлтөнд хичээлийн байр орсон болно.

Барилга бүтээц эдлэл:

Энэ хэсгийн тайлбарыг ББ маркын зургийн тайлбартай хамт үзнэ.

- Суурь - Цутгамал бетон суурьтай
- Үндсэн хийц - Тоосгон өрөг бүтээцтэй
- Хучилтын хавтан хучилттай
- Ялуу - Мод, угсармал төмөр бетон
- Хана - Гадна ханыг 51см тоосгон, 12см хана өнгө тоосготой
- Хамар хана - Тоосго
- Дээвэр - Ердийн модон шувуу нуруу дээвэр, долгионтой төмөр

ДОТОР ЗАСАЛ:

1. Сурагчдын хичээлийн анги танхимуудын хананд тэгшилгээ хийж 1,6м цайвар хүртэл цайвар өнгийн тосон будгаар 2 удаа, 1,6 метрээс дээш хэсэг болон таазыг цагаан өнгийн эмульсэн будгаар 2 удаа будна. Мөн таазыг засварлана.
2. Коридорын ханыг шалнаас хананд тэгшилгээ хийж 1,6м цайвар хүртэл цайвар өнгийн тосон будгаар 2 удаа, 1,6 метрээс дээш хэсэг болон таазыг цагаан өнгийн эмульсэн будгаар 2 удаа будна.
3. Вестибюлийн хананын 1м түвшин хүртэл өнгөт хавтангаар зургийн дагуу явган хана хийж дээш тааз хүртэл хэсгийг профель рамтай эко хатван доторлогоо хийнэ. Таазыг профель рамтай гипсэн хавтангаар унаттай тааз хийж гэрлэн чимэглэл суурьлуулна.
4. Вестибюлийн баруун хананд хүндэтгэлийн самбар хийнэ /зургийг харах/
5. Захирлын өрөө, Багш ажилчдын өрөө, Сургалтын менежерийн өрөө тасалгааны хананын 1м түвшин хүртэл өнгөт хавтангаар зургийн дагуу явган хана хийж дээш тааз хүртэл хэсгийг цайвар өнгийн одтой эмульсэн будгаар 2 удаа будна.
6. Бүх өрөө тасалгааны шаланд тэгшилгээ хийж паркетан шал хийнэ.
7. Коридор вестибюлийн шаланд бүрэн тэгшилгээ хийж крамик хавтан шал хийнэ. плита 60x60

ГАДНА ЗАСАЛ: Барилгын гадна талын цокол хэсгийн өнгийг захиалагчийн хүсэлтээс өнгө гаргаж будаж сэргээнэ. Бүх цонхнуудын цагаан өнгийн хүрээг сэргээн будна.

ДЭЭВЭР: Одоо байгаа шувуу нуруу дээврийн төмөрийг бүрэн шинэчлэх, карниз модыг засварлах будах

ХААЛГА: Одоо байгаа бүх хаалгыг шинэчлэн модон ба гадна төмөр хаалгыг нэг маягийн альбомын хэмжээ маркийн дагуу тусгай захиалгаар үйлдвэрийн чанар стандартын хангаж, технологийн дагуу угсарна.

ЦОНХ: Бүх цонх шилэн хана, хаалгыг зурагт үзүүлсэн схемийн дагуу тусгай захиалгаар үйлдвэрийн стандартаар пластик рамтай хийж угсархаар тусгав. Цонхны марк PVS цонх MNS 5874:2008 стандартаар байна.

ХАЯАВЧ: Барилгын төлөвлөлтийн түвшинд хүртэл шороо хийж тэгшилсэний дараа зургийн дагуу ус оруулахгүй хававчийг цутгаж өгсөн байх шаардлагатай.

ГАДНА ДОВЖОО: Гадна довжоонуудыг сайтар нягтруулсан хөрсөн дээр зургийн дагуу В7,5 бетоноор цутгаж хийнэ.


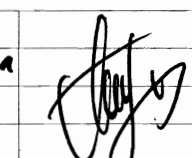
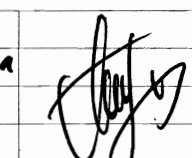
Г А Л Ш А Р С У М Ы Н Е Р Ө Н Х И Й Б О Л О В С Р О Л Ы Н С У Р Г У У Л И Й Н Б А Р И Л Г А			Е Т - 1		
Захирал			Масштаб:-гүй		
Инженер			Зур.шат	Хуудас	Бүх хуудас
Архитектор	П.Ганцоож		А3	1	21
Гүйцэтгэсэн	П.Ганцоож		Огноо: 2019.02сар		

**ГАЛШАР СУМЫН ЕРӨНХИЙ БОЛОВСРОЛЫН СУРГУУЛИЙН БАРИЛГА
ДОТОР ЗАСЛАЛЫН ТОДОРХОЙЛОЛТ**

ӨРӨӨНИЙ ДОТОР ЗАСЛАЛЫН ТОДОРХОЙЛОЛТ

Өрөөний дугаар	Өрөөний нэр	Тааз	Хана, хамар хана	Хана, хамар ханын	Шал	Өндөр /м/	Хаалга, цонх
			Доод хэсэг	Дээд хэсэг			
1	Тамбур	Лампер	Хананд тэгшилгээ хийж 1,6м хүртлэх түвшинд цайвар өнгийн тосон будгаар 2 үе будна	Цагаан өнгийн эмульсэн будгаар мөн 2 үе будна.	Одоо байгаа шаланд бетон бэлтгэл хийж 60х60 плита шал хийнэ.	3.0	Одоо байгаа бүх өрөөний модон рамтай цонхнуудыг хуванцар рамтай вакум цонхоор солино. Бүх хаалгыг зурагт заасны дагуу сольж суулгана.
2	Вестибюль	Профель рамтай гипсэн тааз угсарч гэрлэн чимэглэл суурьлуулна.	Ханыг тааз хүртэл профиль рам угсарч өнгөт эко хавтангаар доторлоно.	Ханыг тааз хүртэл профиль рам угсарч өнгөт эко хавтангаар доторлоно.	Одоо байгаа шаланд бетон бэлтгэл хийж 60х60 плита шал хийнэ.	3.0	
3 4	Коридор Коридор	Профель рамтай гипсэн тааз угсарч гэрлэн чимэглэл суурьлуулна.	1.6м хүртэл цайвар шаргал өнгийн тосон будгаар 2 удаа будна.	Цагаан өнгийн эмульсэн будгаар мөн 2 үе будна.	Одоо байгаа шаланд бетон бэлтгэл хийж 60х60 плита шал хийнэ.	3.0	
12 13 14	Захирал Багш нарын өрөө С/менежер	Профель рамтай гипсэн тааз угсарч гэрлэн чимэглэл суурьлуулна.	1.0м хүртэл явган хана угсрана	Цагаан өнгийн одтой эмульсэн будгаар мөн 2 үе будна.	Одоо байгаа банзан шалыг хуулж, бетон бэлтгэл хийж паркет шал хийнэ.	3.0	
5-11 15	Ангиуд	Замаска эмульс	1.6м хүртэл цайвар ногоон өнгийн тосон будгаар 2 удаа будна.	Цагаан өнгийн эмульсэн будгаар мөн 2 үе будна.	Одоо байгаа шалыг дээр хулдааслана	3.0	

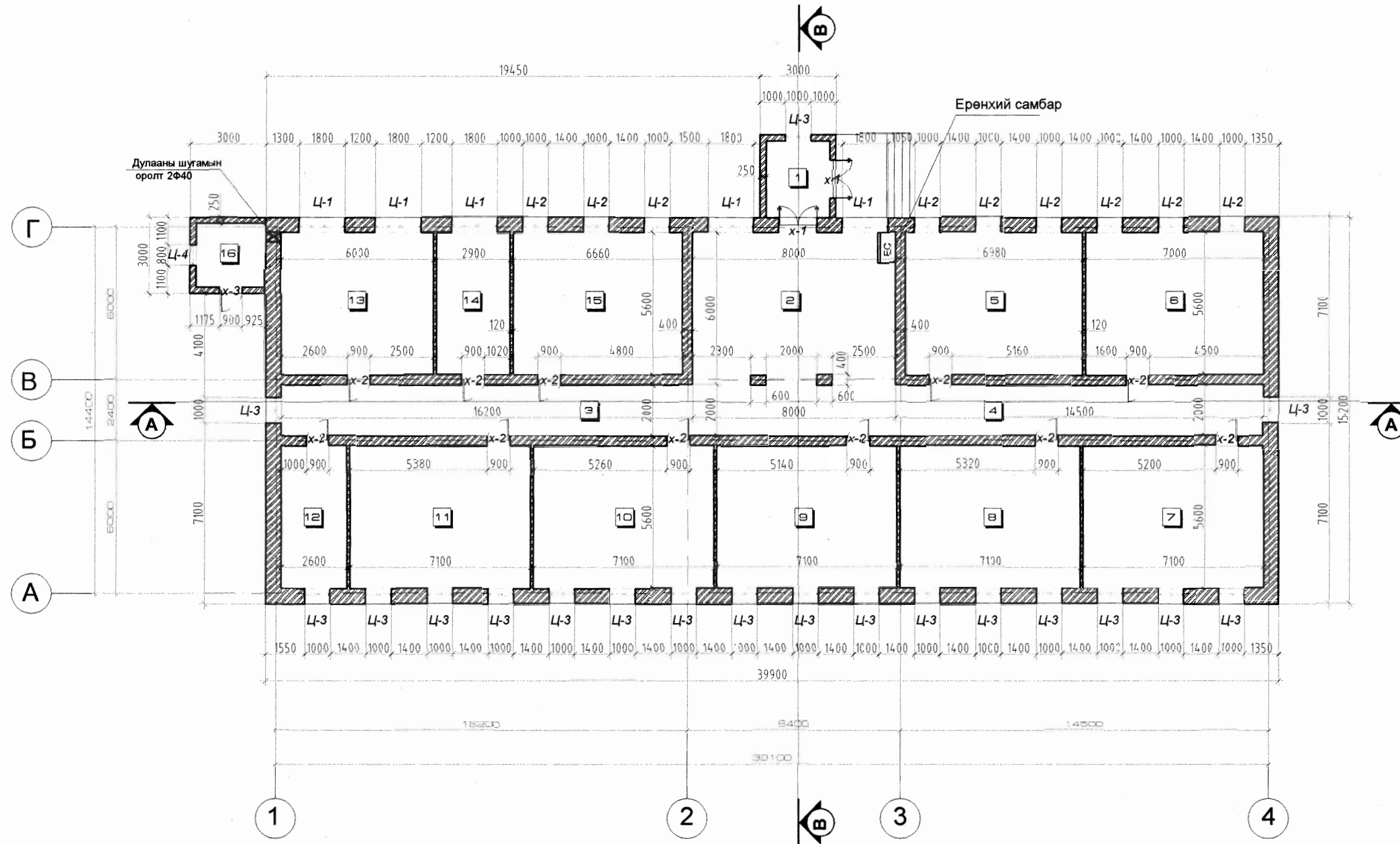
Засварын тодорхойлолтыг зургийн хамт үзэх

	ГАЛШАР СУМЫН ЕРӨНХИЙ БОЛОВСРОЛЫН СУРГУУЛИЙН БАРИЛГА			ET-2			
	Захирал			ДОТОР ЗАСЛАЛЫН ТОДОРХОЙЛОЛТ			
	Инженер			Масштаб:-гүй			
	Архитектор			П.Ганцоож	ЕГ шифр:	А3	2
Гүйцэтгэсэн	П.Ганцоож			ТГ шифр:	Огноо: 2019.02сар		



ГАЛШАР СУМЫН ЕРӨНХИЙ БОЛОВСРОЛЫН СУРГУУЛИЙН БАРИЛГА

БАЙГУУЛАЛТ /Одоогийн байдал/ масштаб М1:200 @А3



Тодохойлолт

№	Өрөөний тодорхойлолт	Талбай /м2/	Шалны төрөл
1	Тамбур	7.50	Плита
2	Вестибюль	64.00	Плита
3	Коридор	32.40	Плита
4	Коридор	28.85	Паркет
5	Анги /мэдээлэл зүй/	39.15	Модон шал
6	Номын сан	39.27	Модон шал
7	Анги	39.76	Модон шал
8	Анги	39.76	Модон шал
9	Анги	39.76	Модон шал
10	Анги	39.76	Модон шал
11	Анги	39.76	Модон шал
12	Захирал	14.56	Модон шал
13	Багш нарын өрөө	33.60	Модон шал
14	Сургалтын менежер	16.24	Модон шал
15	Анги	37.29	Модон шал
16	Агуулах	6.87	Модон шал
АШИГЛАЛТЫН ТАЛБАЙ		518.53	
БАРИЛГЫН ТАЛБАЙ		615.48	

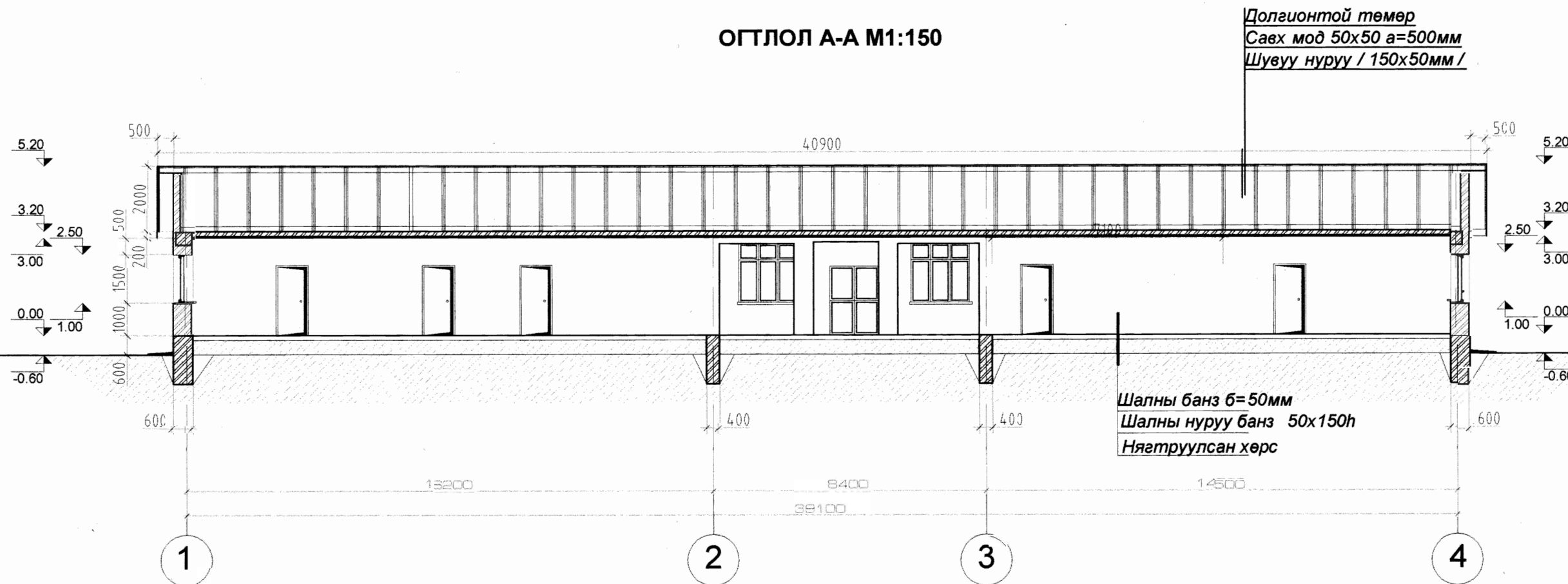
БАРИЛГЫН ХААЛГА, ХААЛТ, ЦОНХНЫ ТҮҮВЭР

№	Нэр	Хэмжээ	Хэмжих нэгж	Тоо	Тайлбар
ЦОНХ					
1	Ц-1	1800x1800	ш	5	Модон рамтай цонх
2	Ц-2	1800x1000	ш	9	Модон рамтай цонх
3	Ц-3	1500x1000	ш	19	Модон рамтай цонх
4	Ц-4	800x8000	ш	1	Модон рамтай цонх
ХААЛГА					
1	Х-1	2100x1500	ш	2	Модон хаалга
2	Х-2	2100x900	ш	11	Модон хаалга
3	Х-3	2100x900	ш	1	Төмөр хаалга

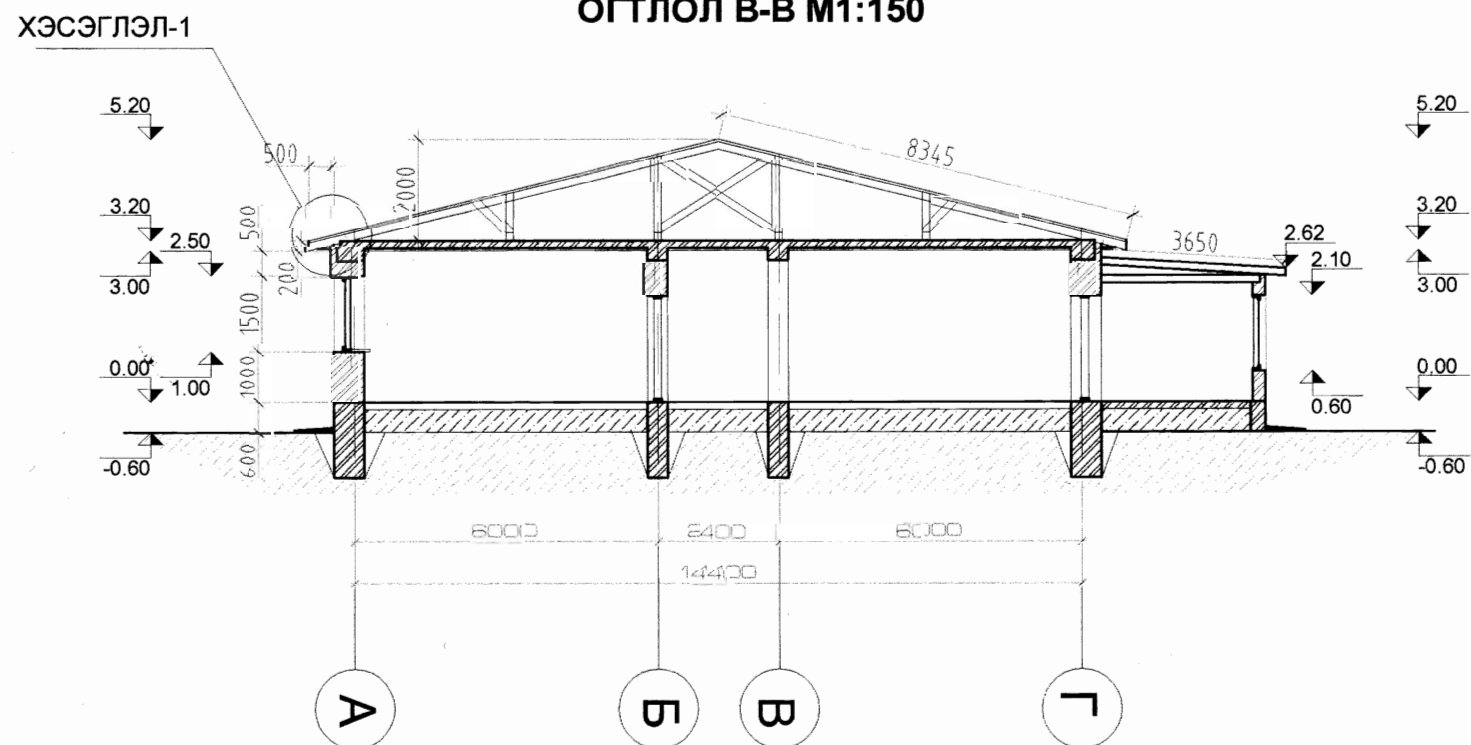
ШАЛНЫ ХЭСЭГЛЭЛ	БҮТЭЦ	ШАЛНЫ ХЭСЭГЛЭЛ	БҮТЭЦ	ШАЛНЫ ХЭСЭГЛЭЛ	БҮТЭЦ	ГАЛШАР СУМЫН ЕРӨНХИЙ БОЛОВСРОЛЫН СУРГУУЛИЙН БАРИЛГА			БА-1					
БЕТОН	Бетон В7,5 Цутгамал хучилт	ПЛИТА	Плита Плитаны цавуу Ус тусгаарлагч 2 үе П350 Бетон В7,5 Цутгамал хучилт	Модон шал	Банз б=3см Брус 50x50 Нуруу банз Хөрс	 Захирал Инженер Э.Дэлгэрмаа Архитектор П.Ганцоож Гүйцэтгэсэн П.Ганцоож			БАЙГУУЛАЛТ /одоогийн байдал/ ЕГ шифр: ТГ шифр:			Масштаб: М1:200 Зур.шат Хуудас Бүх хуудас		
												АЗ 3 21		
						Огноо: 2019.02сар								

ГАЛШАР СУМЫН ЕРӨНХИЙ БОЛОВСРОЛЫН СУРГУУЛИЙН БАРИЛГА
ОГТЛОЛ А-А, В-В /Одоогийн байдал/ масштаб М1:150 @А3

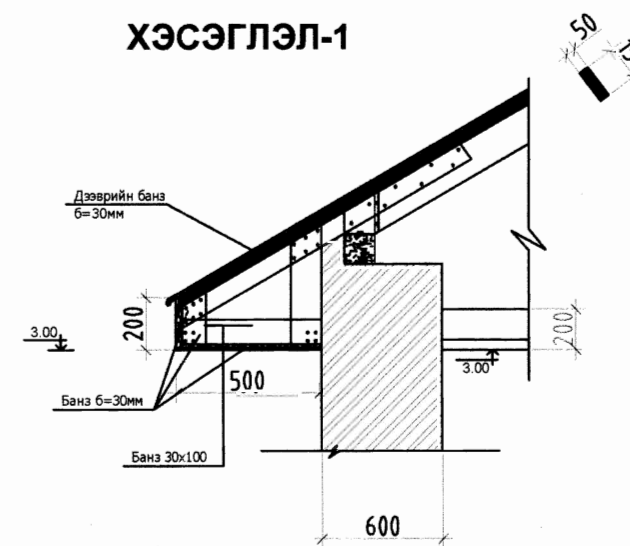
ОГТЛОЛ А-А М1:150



ОГТЛОЛ В-В М1:150



ХЭСЭГЛЭЛ-1



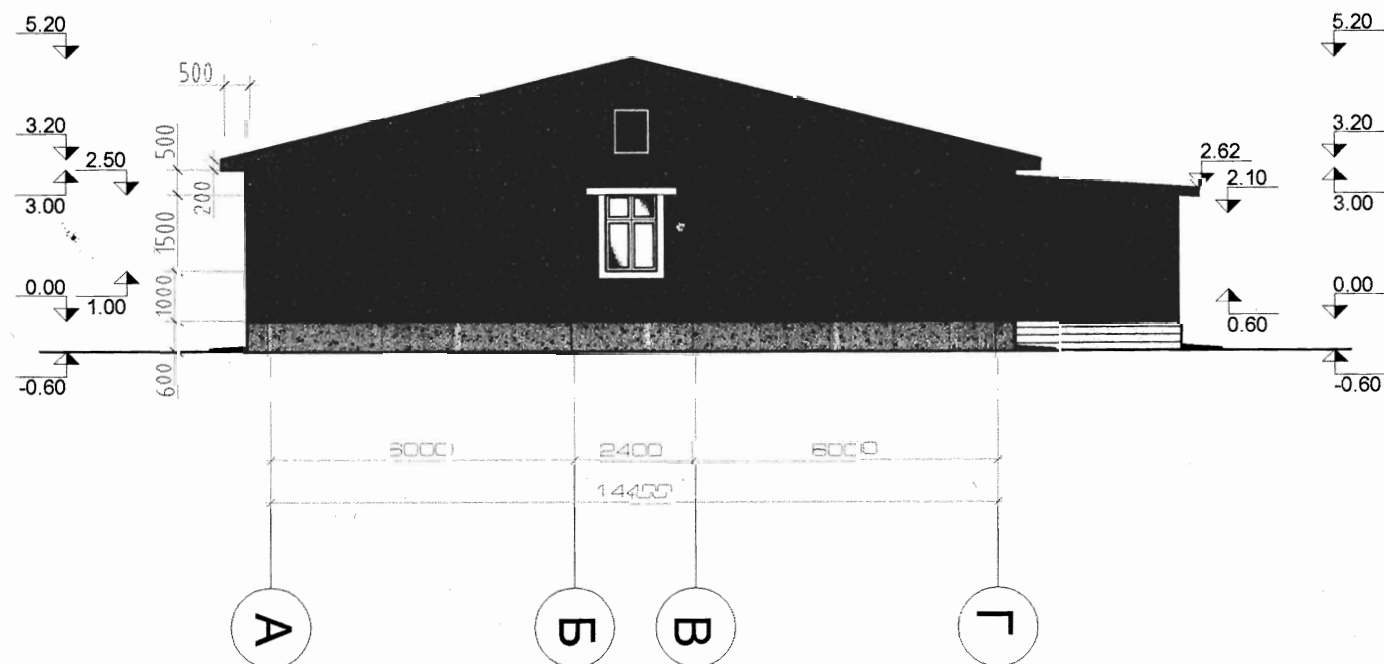
	ГАЛШАР СУМЫН ЕРӨНХИЙ БОЛОВСРОЛЫН СУРГУУЛИЙН БАРИЛГА			БА-2				
	Захирал	Инженер	Архитектор	ОГТЛОЛ А-А, В-В /одоогийн байдал/			Масштаб: М1:150	
Гүйцэтгэсэн	Э.Дэлгэрмаа	П.Ганцоож	П.Ганцоож	ЕГ шифр:	ТГ шифр:	Зур.шат	Хуудас	Бүх хуудас
						А3	4	21
						Огноо: 2019.02сар		

ГАЛШАР СУМЫН ЕРӨНХИЙ БОЛОВСРОЛЫН СУРГУУЛИЙН БАРИЛГА
УРД ТАЛ, ЗҮҮН ТАЛ /Одоогийн байдал/ масштаб М1:150 @А3

УРД ТАЛ М1:150



ЗҮҮН ТАЛ М1:150



ОДООГИЙН ФОТО



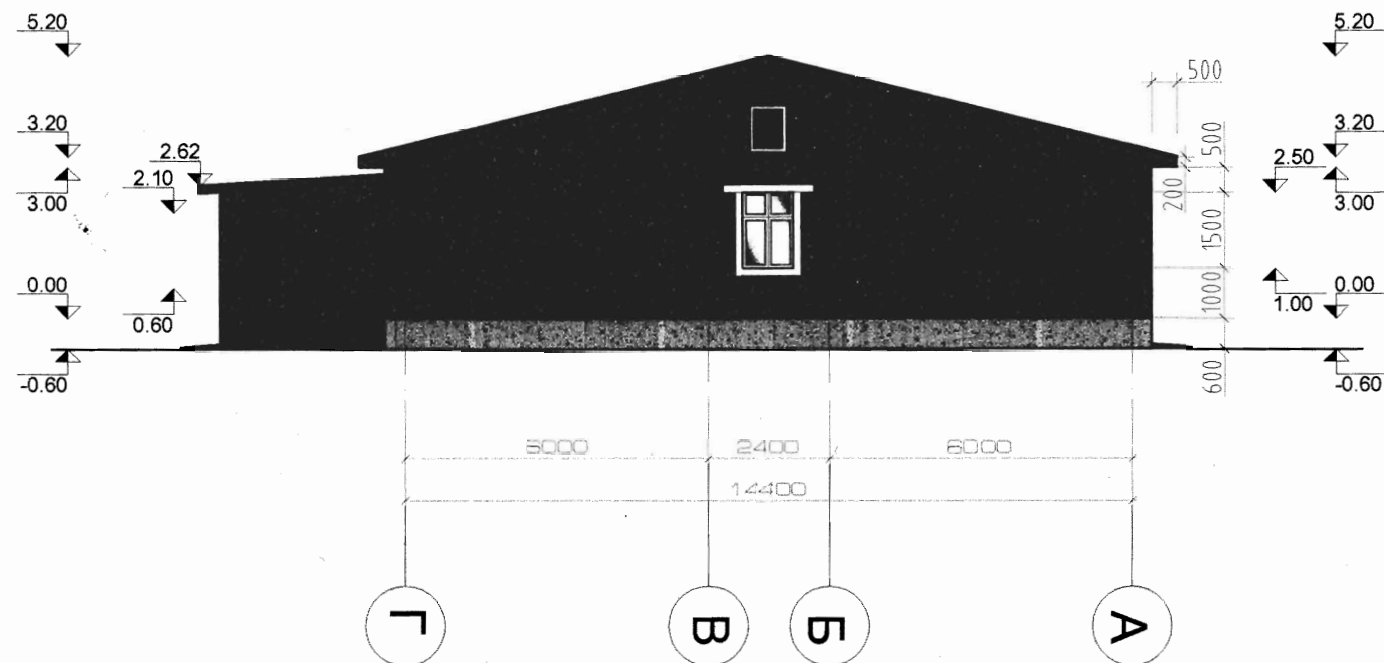
	ГАЛШАР СУМЫН ЕРӨНХИЙ БОЛОВСРОЛЫН СУРГУУЛИЙН БАРИЛГА			БА-3		
	УРД ТАЛ, ЗҮҮН ТАЛ /одоогийн байдал/			Масштаб: М1:150		
	Захирал	Инженер	Архитектор	Зур.шат	Хуудас	Бүх хуудас
	Гүйцэтгэсэн	Э.Дэлгэрмаа	П.Ганцоож	А3	5	21
			ЕГ шифр:			Огноо: 2019.02сар
			ТГ шифр:			

ГАЛШАР СУМЫН ЕРӨНХИЙ БОЛОВСРОЛЫН СУРГУУЛИЙН БАРИЛГА
УРД ТАЛ, ЗҮҮН ТАЛ /Одоогийн байдал/ масштаб М1:150 @А3

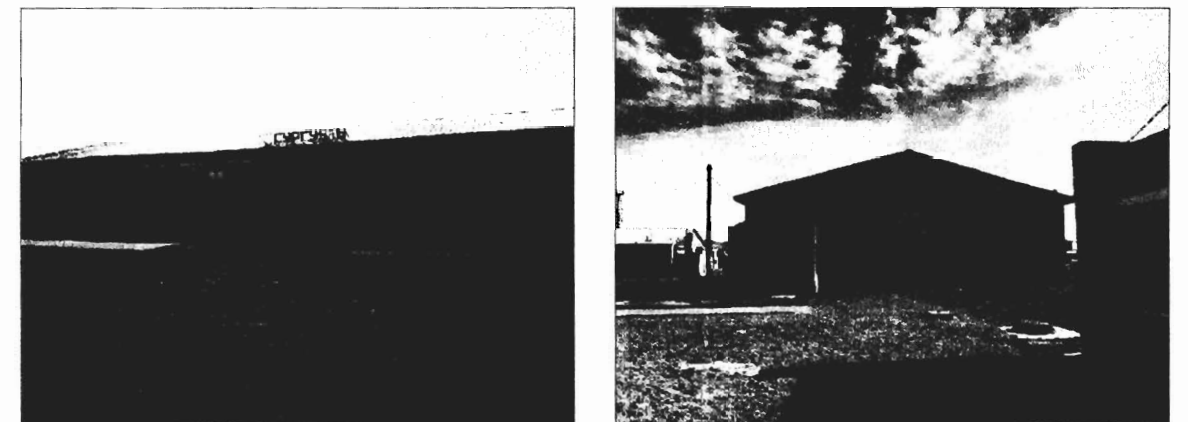
ХОЙД ТАЛ М1:150



БАРУУН ТАЛ М1:150



ОДООГИЙН ФОТО

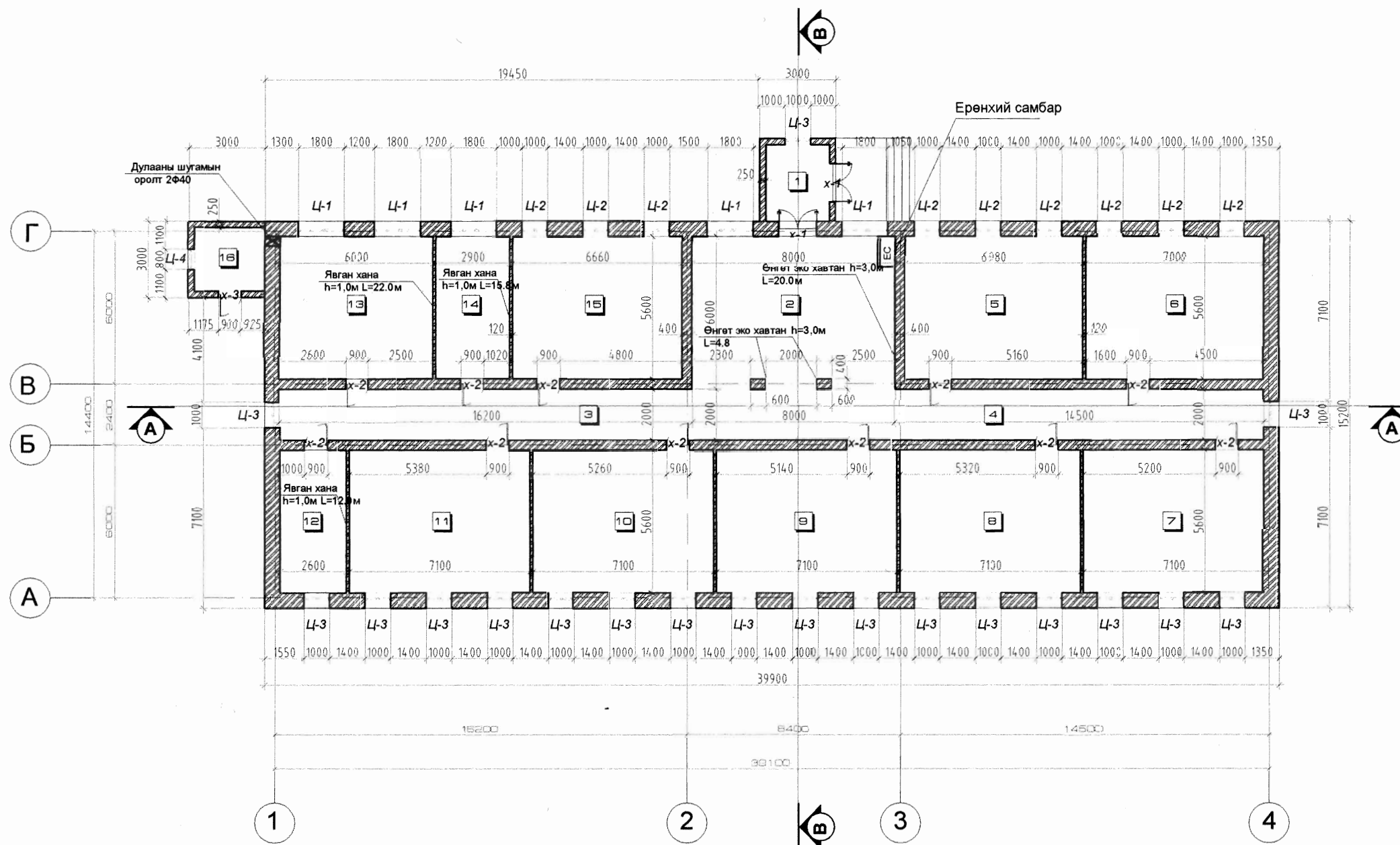


	ГАЛШАР СУМЫН ЕРӨНХИЙ БОЛОВСРОЛЫН СУРГУУЛИЙН БАРИЛГА			БА-4		
	УРД ТАЛ, ЗҮҮН ТАЛ /одоогийн байдал/			Масштаб: М1:150		
Захирал				Зур. шат	Хуудас	Бүх хуудас
Инженер	Э.Дэлгэрмаа			А3	6	21
Архитектор	П.Ганцоож			Огноо: 2019.02сар		
Гүйцэтгэсэн	П.Ганцоож					



ГАЛШАР СУМЫН ЕРӨНХИЙ БОЛОВСРОЛЫН СУРГУУЛИЙН БАРИЛГА

БАЙГУУЛАЛТ /Төлөвлөлт/ масштаб М1:200 @А3



ТОДОХОЙЛОЛТ

№	Өрөөний тодорхойлолт	Талбай /м2/	Шалны төрөл
1	Тамбур	7.50	Плита 60x60
2	Вестибюль	64.00	Плита 60x60
3	Коридор	32.40	Плита 60x60
4	Коридор	28.85	Плита 60x60
5	Анги /мэдээлэл зүй/	39.15	Хулдааслах
6	Номын сан	39.27	Хулдааслах
7	Анги	39.76	Хулдааслах
8	Анги	39.76	Хулдааслах
9	Анги	39.76	Хулдааслах
10	Анги	39.76	Хулдааслах
11	Анги	39.76	Хулдааслах
12	Захирал	14.56	Паркетлах
13	Багш нарын өрөө	33.60	Паркетлах
14	Сургалтын менежер	16.24	Паркетлах
15	Анги	37.29	Хулдааслах
16	Агуулах	6.87	Бетон
АШИГЛАЛТЫН ТАЛБАЙ		518.53	
БАРИЛГЫН ТАЛБАЙ		615.48	

БАРИЛГЫН ХААЛГА, ХААЛТ, ЦОНХНЫ ТҮҮВЭР

№	Нэр	Хэмжээ	Хэмжих нэгж	Тоо	Тайлбар
ЦОНХ					
1	Ц-1	1800x1800	ш	5	Вакум цонх
2	Ц-2	1800x1000	ш	9	Вакум цонх
3	Ц-3	1500x1000	ш	19	Вакум цонх
4	Ц-4	800x800	ш	1	Вакум цонх
ХААЛГА					
1	Х-1	2100x900	ш	2	Төмөр хаалга
2	Х-2	2100x900	ш	11	Модон хаалга /шилтэй/
3	Х-3	2100x900	ш	1	Төмөр хаалга

ТАЙЛБАР:

Вестибюлийн зүүн баруун талын ханыг болон 2 баганыг профель рам угсарч өнгөт эко хавтангаар өнгөлөж булангийн чимэглэл хийж цэвэр үзэмжтэй хийнэ. Коридорын хананд бүрэн тэгшилгээ хийсний дараа 1,6м хүртлэх түвшинд цайвар өнгийн тосон будгаар 2 үе будах ба дээш цагаан өнгийн эмульсэн будгаар мөн 2 үе будна. Коридор вестибюлийн одоо байгаа шалыг бүрэн хуулж тэгшилгээ хийж шинээр бүтэн плита наана. /плита 60x60/, Захирлын өрөө, багш нарын өрөө, сургалтын менежерийн өрөөнд 1м хүртлэх түвшинд зориулалтын явган хана хийж дээш тааз хүртлэл одтой эмульсэн будгаар будна. Одоо байгаа модон шалыг хуулж бетон шалалгаа хийж тэгшилгээ хийсний дараа паркет шал угсарна. Коридор, вестибюль, захирлын өрөө, багш нарын өрөө, сургалтын менежерийн өрөө тасалгааны таазанд профель металь рамтай уналттай гипсэн тааз хийж дотор гэрэлтүүлгийн байгуулалтын дагуу тоноглоно. Тамбурын хананд тэгшилгээ хийж 1,6м хүртлэх түвшинд цайвар өнгийн тосон будгаар 2 үе будах ба дээш цагаан өнгийн эмульсэн будгаар мөн 2 үе будна.

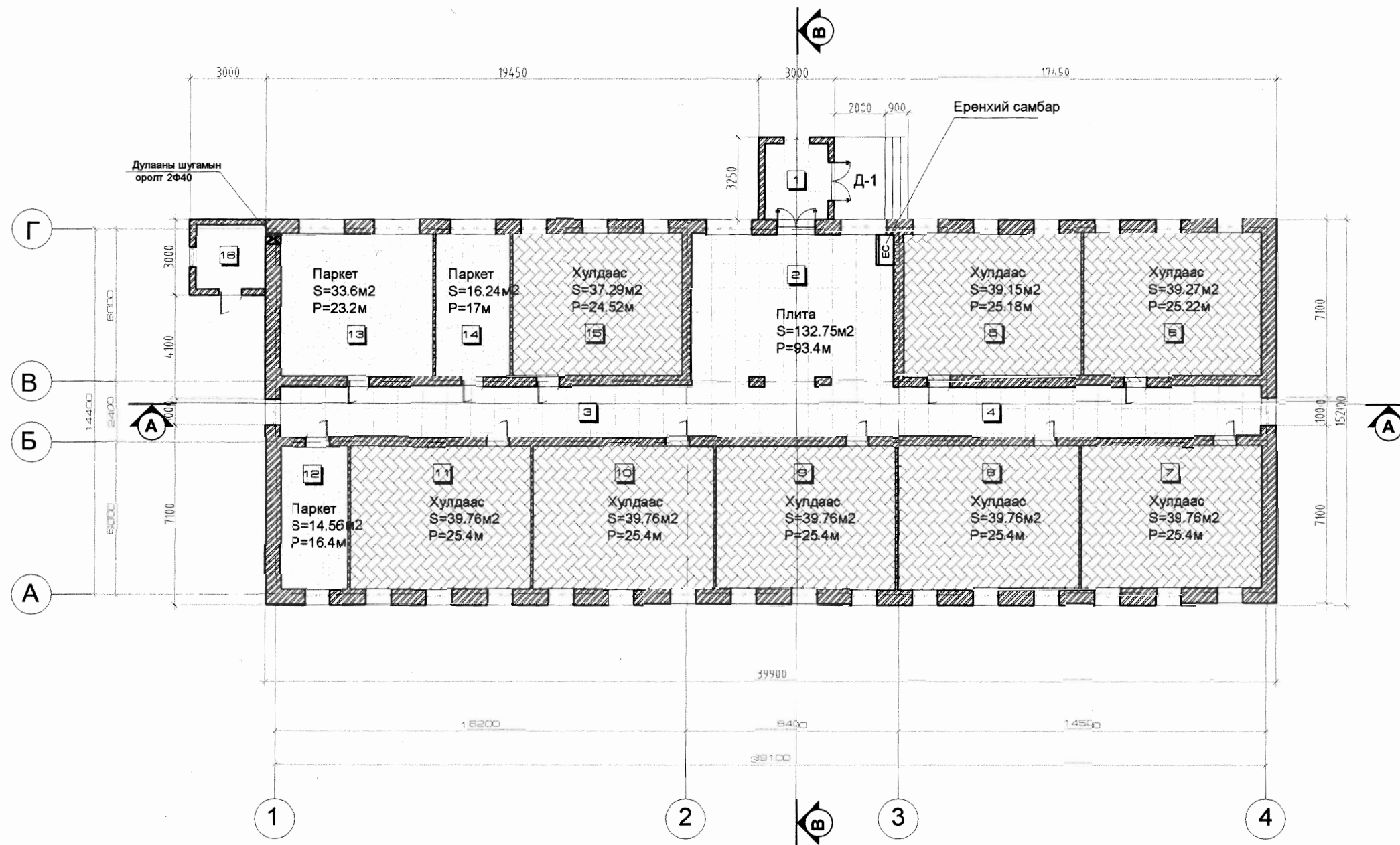
Бүх хаалга цонхыг тодорхойлолтын дагуу шинэчлэн солино.

ШАЛНЫ ХЭСЭГЛЭЛ	БҮТЭЦ	ШАЛНЫ ХЭСЭГЛЭЛ	БҮТЭЦ	ШАЛНЫ ХЭСЭГЛЭЛ	БҮТЭЦ	ГАЛШАР СУМЫН ЕРӨНХИЙ БОЛОВСРОЛЫН СУРГУУЛИЙН БАРИЛГА			БА-5									
Хулдааслах	Солонгос хулдаас Хулдаасны цавуу Одоо байгаа шал	ПЛИТА	Плита Плитаны цавуу Ус тусгаарлагч 2 үе П350 Бетон В7,5 Цутгамал хучилт	Паркет шал	Паркет б=1см Паркетны зөөлөвч Экбол тэгшилгээ Бетон шал б=10см Нягтруулсан хөрс Хөрс		Захирал	Инженер	Архитектор	Гүйцэтгэсэн	Э.Дэлгэрмаа	П.Ганцоож	П.Ганцоож	Байгуулалт /Төлөвлөлт/	Масштаб: М1:200	Зур.шат	Хуудас	Бүх хуудас
																А3	7	21
																Огноо: 2019.02сар		



ГАЛШАР СУМЫН ЕРӨНХИЙ БОЛОВСРОЛЫН СУРГУУЛИЙН БАРИЛГА

ШАЛНЫ БАЙГУУЛАЛТ /Төлөвлөлт/ масштаб М1:200 @А3



ТОДОХОЙЛОЛТ

№	Өрөөний тодорхойлолт	Талбай /м2/	Шалны төрөл
1	Тамбур	7.50	Плита 60х60
2	Вестибюль	64.00	Плита 60х60
3	Коридор	32.40	Плита 60х60
4	Коридор	28.85	Плита 60х60
5	Анги /мэдээлэл зүй/	39.15	Хулдааслах
6	Номын сан	39.27	Хулдааслах
7	Анги	39.76	Хулдааслах
8	Анги	39.76	Хулдааслах
9	Анги	39.76	Хулдааслах
10	Анги	39.76	Хулдааслах
11	Анги	39.76	Хулдааслах
12	Захирал	14.56	Паркетлах
13	Багш нарын өрөө	33.60	Паркетлах
14	Сургалтын менежер	16.24	Паркетлах
15	Анги	37.29	Хулдааслах
16	Агуулах	6.87	Бетон
АШИГЛАЛТЫН ТАЛБАЙ		518.53	
БАРИЛГЫН ТАЛБАЙ		615.48	

ТАНИХ ТЭМДЭГ

	- Плита 60х60 --132.75м2
	- Паркет -- 64.4м2
	- Хулдаас /солонгос/ -- 321.38м2
	- Бетон шал, шат -- 16.47м2

ТАЙЛБАР:
Бүх хэсгийн шалны хүрээг шинэчлэн солино.

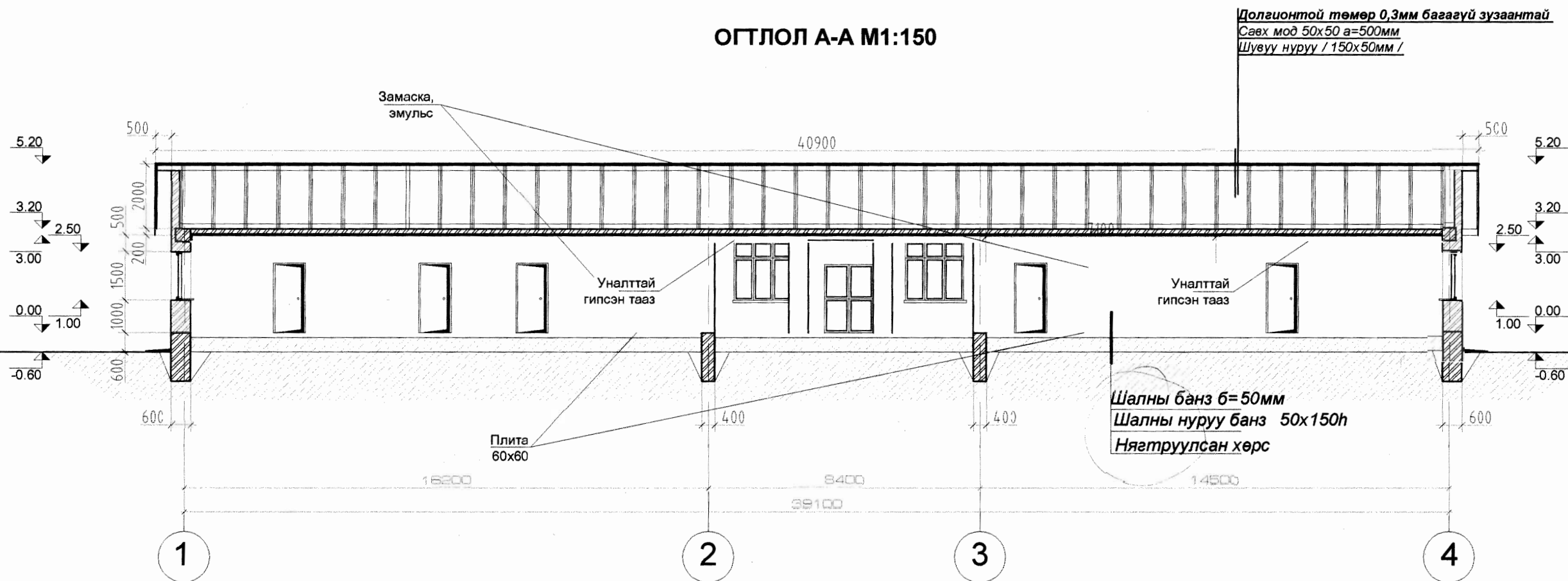
ТАЙЛБАР:

Тамбур, Коридор, Вестибюлийн одоо байгаа шалыг бүрэн хуулж тэгшилгээ хийж шинээр бүтэн плита наана. /плита 60х60/, Захирлын өрөө, багш нарын өрөө, сургалтын менежерийн өрөөний одоо байгаа модон шалыг хуулж бетон шалалгаа хийж тэгшилгээ хийсний дараа паркет шал угсарна

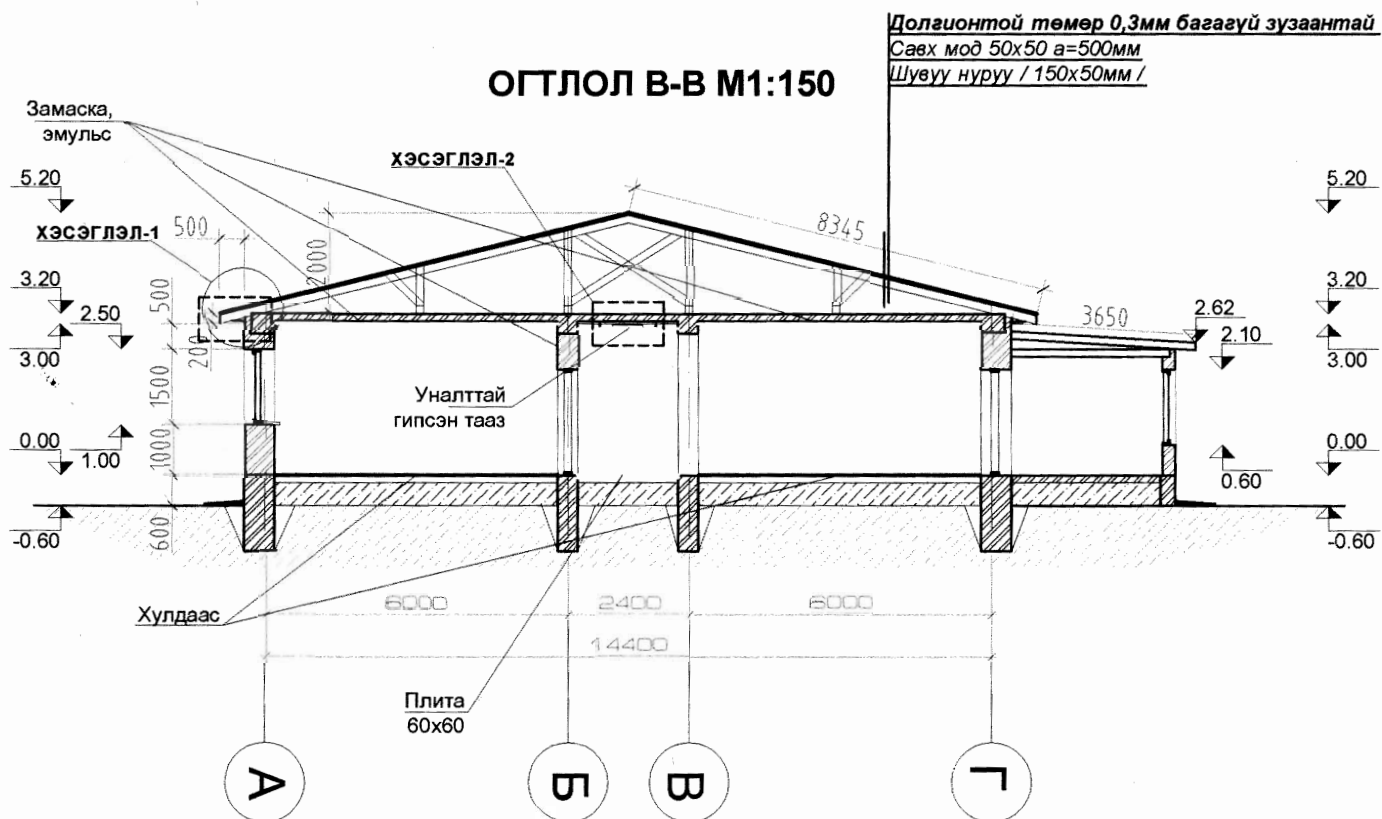
ШАЛНЫ ХЭСЭГЛЭЛ	БҮТЭЦ	ШАЛНЫ ХЭСЭГЛЭЛ	БҮТЭЦ	ШАЛНЫ ХЭСЭГЛЭЛ	БҮТЭЦ	ГАЛШАР СУМЫН ЕРӨНХИЙ БОЛОВСРОЛЫН СУРГУУЛИЙН БАРИЛГА			БА-6			
Хулдааслах	Солонгос хулдаас Хулдаасны цавуу Одоо байгаа шал	ПЛИТА	Плита Плитаны цавуу Ус тусгаарлагч 2 үе П350 Бетон В7,5 Цутгамал хучилт	Паркет шал	Паркет б=1см Паркетны зөөлөвч Экбол тэгшилгээ Бетон шал б=10см Нягтруулсан хөрс Хөрс		ГАЛШАР СУМЫН ЕРӨНХИЙ БОЛОВСРОЛЫН СУРГУУЛИЙН БАРИЛГА			БА-6		
						Захирал	Э.Дэлгэрмаа			Масштаб: М1:200		
						Инженер	П.Ганцоож			ШАЛНЫ БАЙГУУЛАЛТ /Төлөвлөлт/		
						Архитектор	Д.Ганцоож			Зур.шат Хуудас Бүх хуудас		
						Буйцагч	Д.Ганцоож			А3 8 21		
						Буйцагч	Д.Ганцоож			ЕГ шифр:		

ГАЛШАР СУМЫН ЕРӨНХИЙ БОЛОВСРОЛЫН СУРГУУЛИЙН БАРИЛГА
ОГТЛОЛ А-А, В-В /Төлөвлөлт/ масштаб М1:150 @А3

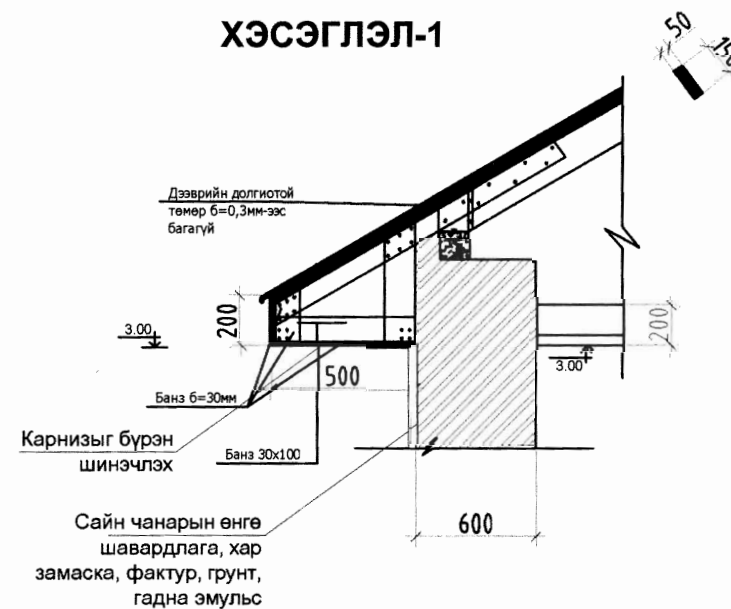
ОГТЛОЛ А-А М1:150



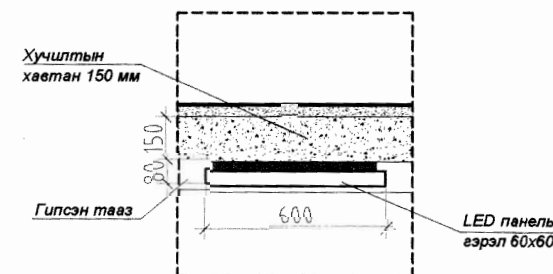
ОГТЛОЛ В-В М1:150



ХЭСЭГЛЭЛ-1



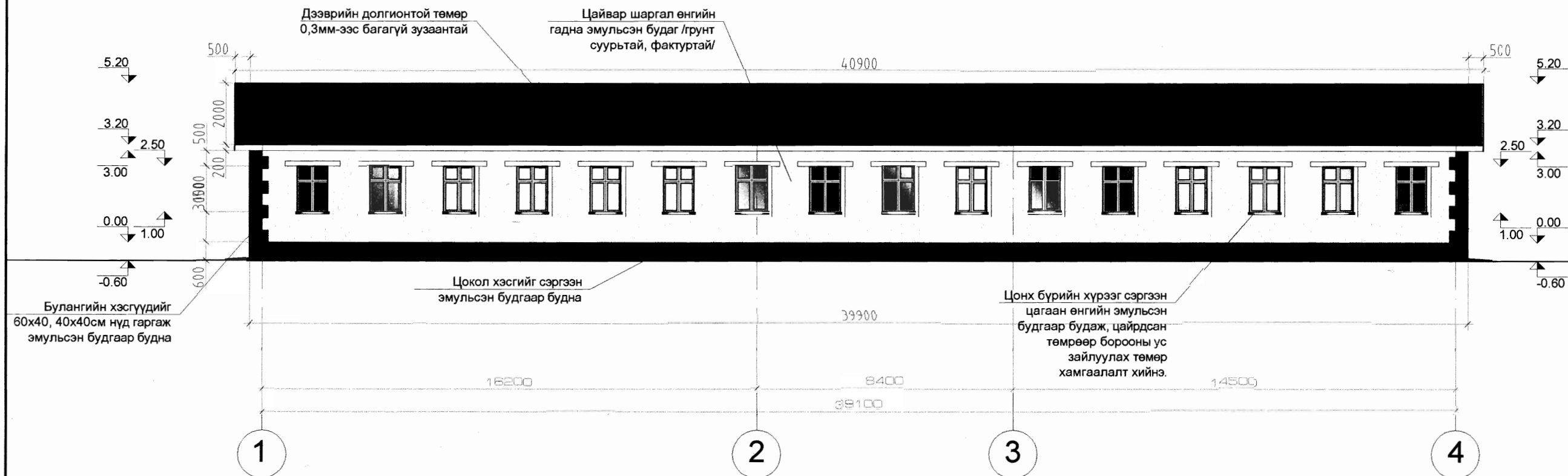
ХЭСЭГЛЭЛ-2 М1:15



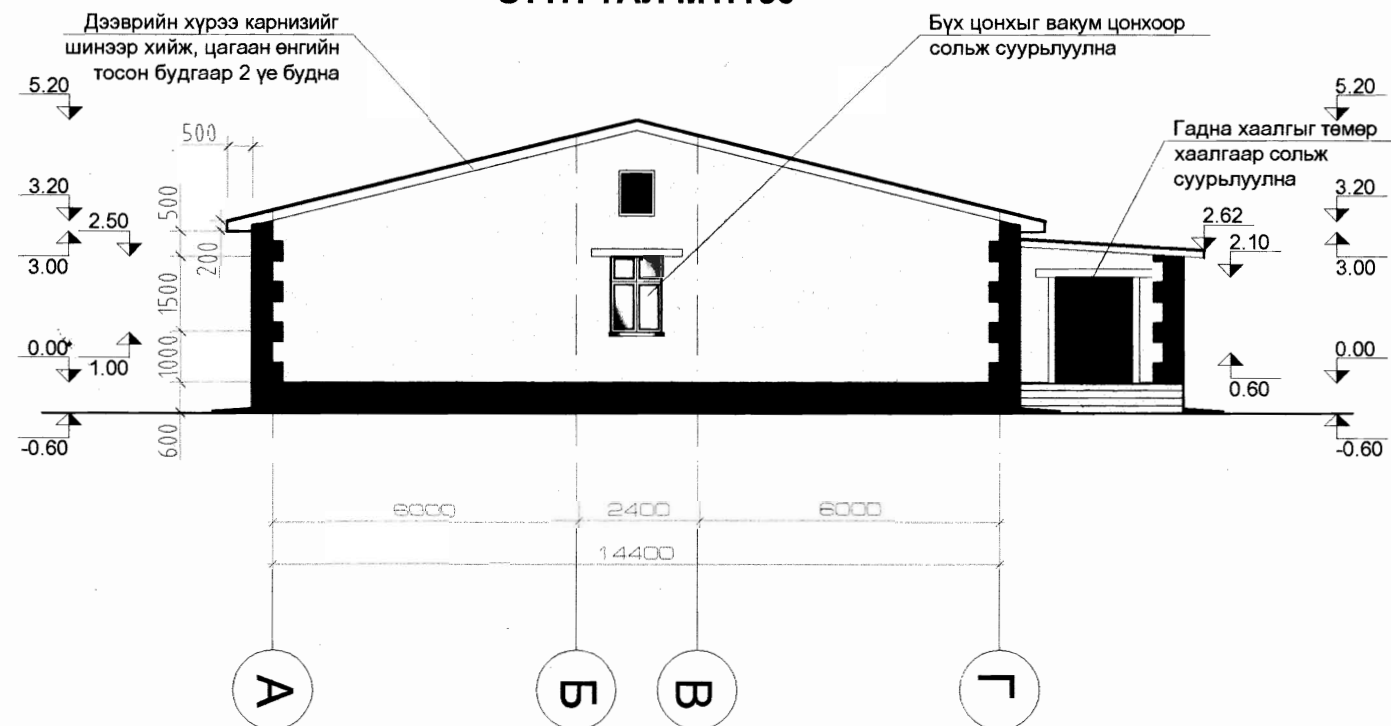
		ГАЛШАР СУМЫН ЕРӨНХИЙ БОЛОВСРОЛЫН СУРГУУЛИЙН БАРИЛГА			БА-8		
		ОГТЛОЛ А-А, В-В /Төлөвлөлт/			Масштаб: М1:150		
Захирал				Зур.шат	Хуудас	Бүх хуудас	
Инженер	Э.Дэлгэрмаа			А3	10	21	
Архитектор	П.Ганцоож			ЕГ шифр:			
Гүйцэтгэсэн	П.Ганцоож			ТГ шифр:			
Огноо: 2019.02сар							

ГАЛШАР СУМЫН ЕРӨНХИЙ БОЛОВСРОЛЫН СУРГУУЛИЙН БАРИЛГА
УРД ТАЛ, ЗҮҮН ТАЛ /Төлөвлөлт/ масштаб М1:150 @А3

УРД ТАЛ М1:150



ЗҮҮН ТАЛ М1:150



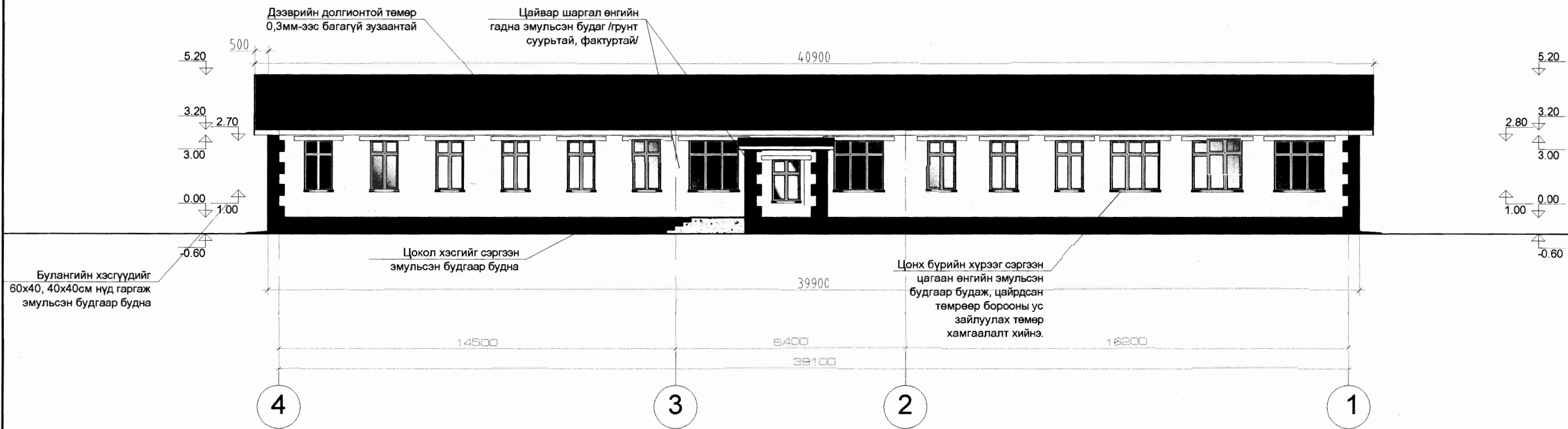
НИЙТ АЖЛЫН ТҮҮВЭР

№	Ажлын нэр төрөл	Хэмжих нэгж	Тоо хэмжээ	Тайлбар
1	Фасад засвар	м2	314.0	Бүх талд
2	Гадна өнгө шавардлага	м2	314.0	Бүх талд
3	Гадна эмальс	м2	314.0	Бүх талд
4	Суурь грунт	м2	314.0	Бүх талд

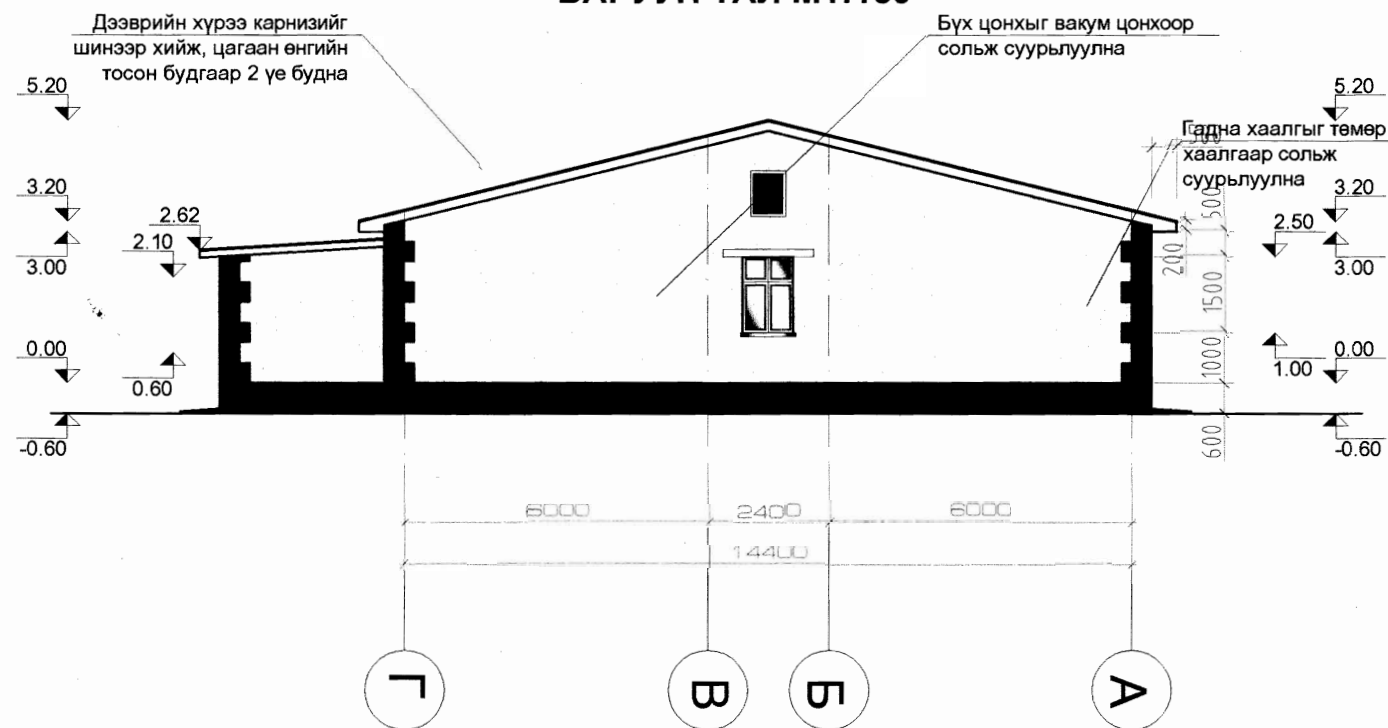
	ГАЛШАР СУМЫН ЕРӨНХИЙ БОЛОВСРОЛЫН СУРГУУЛИЙН БАРИЛГА			БА-9		
	УРД ТАЛ, ЗҮҮН ТАЛ /Төлөвлөлт/			Масштаб: М1:150		
Захирал				Зур.шат	Хуудас	Бүх хуудас
Инженер	Э.Дэлгэрмаа			А3	11	21
Архитектор	П.Ганцоож		ЕГ шифр:			
Гүйцэтгэсэн	П.Ганцоож		ТГ шифр:			
				Огноо: 2019.02сар		


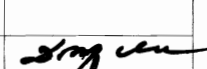
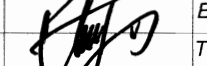
ГАЛШАР СУМЫН ЕРӨНХИЙ БОЛОВСРОЛЫН СУРГУУЛИЙН БАРИЛГА
УРД ТАЛ, ЗҮҮН ТАЛ /Төлөвлөлт/ масштаб М1:150 @А3

ХОЙД ТАЛ М1:150



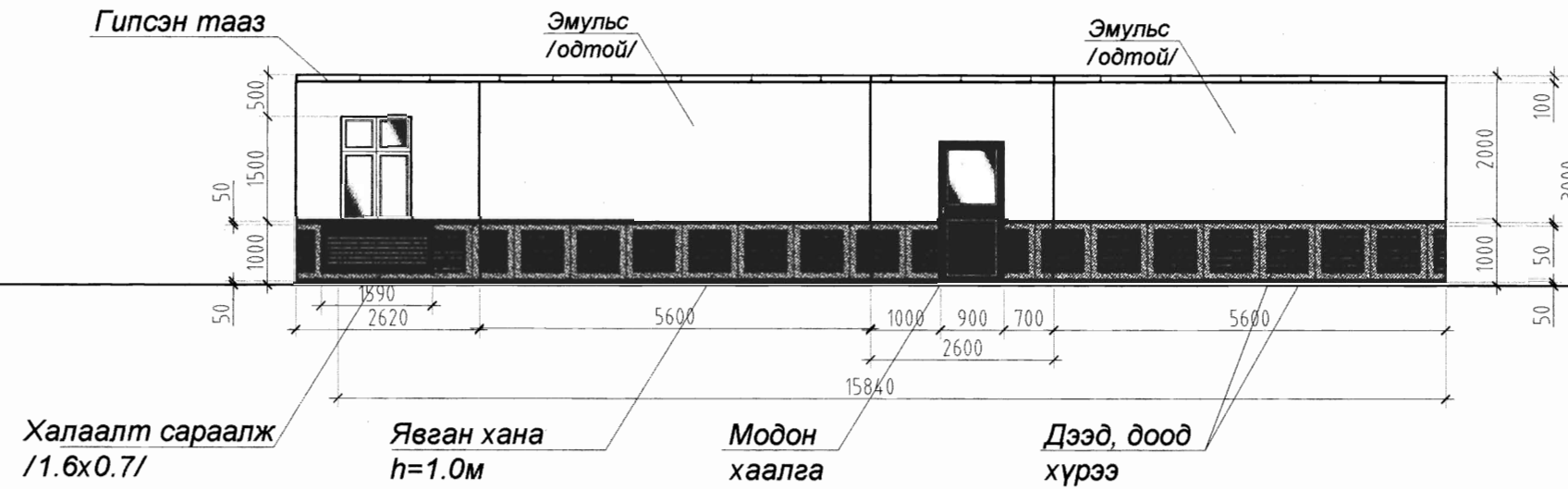
БАРУУН ТАЛ М1:150



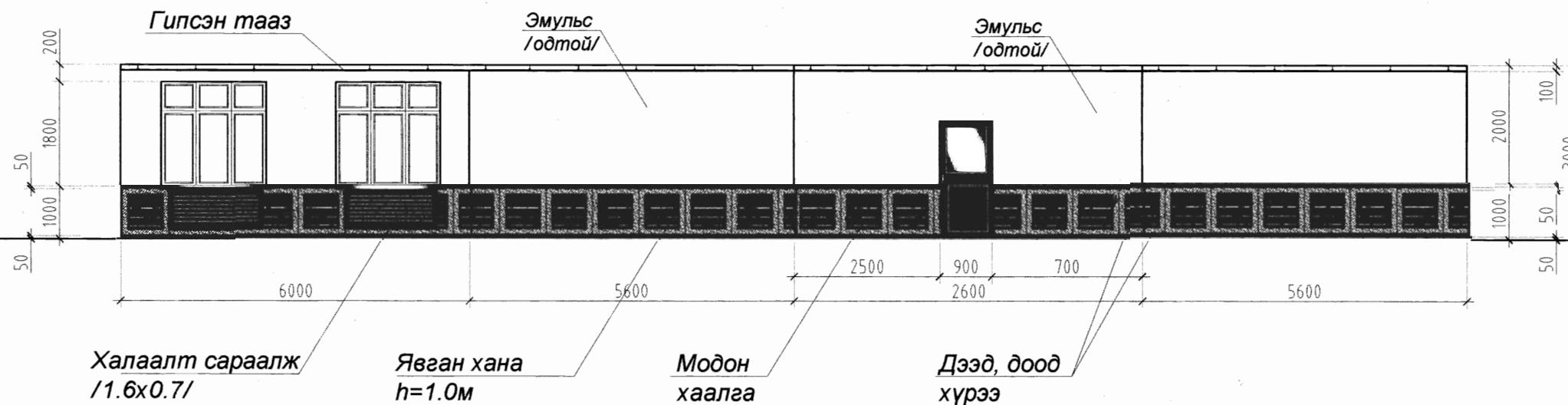
 Захирал Инженер Архитектор Гүйцэтгэсэн	ГАЛШАР СУМЫН ЕРӨНХИЙ БОЛОВСРОЛЫН СУРГУУЛИЙН БАРИЛГА		БА-10		
	УРД ТАЛ, ЗҮҮН ТАЛ /Төлөвлөлт/		Масштаб: М1:150		
Э.Дэлгэрмаа П.Ганцоож П.Ганцоож	 	ЕГ шифр: ТГ шифр:	Зур.шат А3	Хуудас 12	Бүх хуудас 21
			Огноо: 2019.02сар		


ГАЛШАР СУМЫН ЕРӨНХИЙ БОЛОВСРОЛЫН СУРГУУЛИЙН БАРИЛГА
 ЗАХИРАЛ, БАГШ НАРЫН ӨРӨӨНИЙ ХАНАНЫ ДЭЛГЭЭС /Төлөвлөлт/ масштаб М1:100 @А3

ЗАХИРЛЫН ӨРӨӨ М1:100



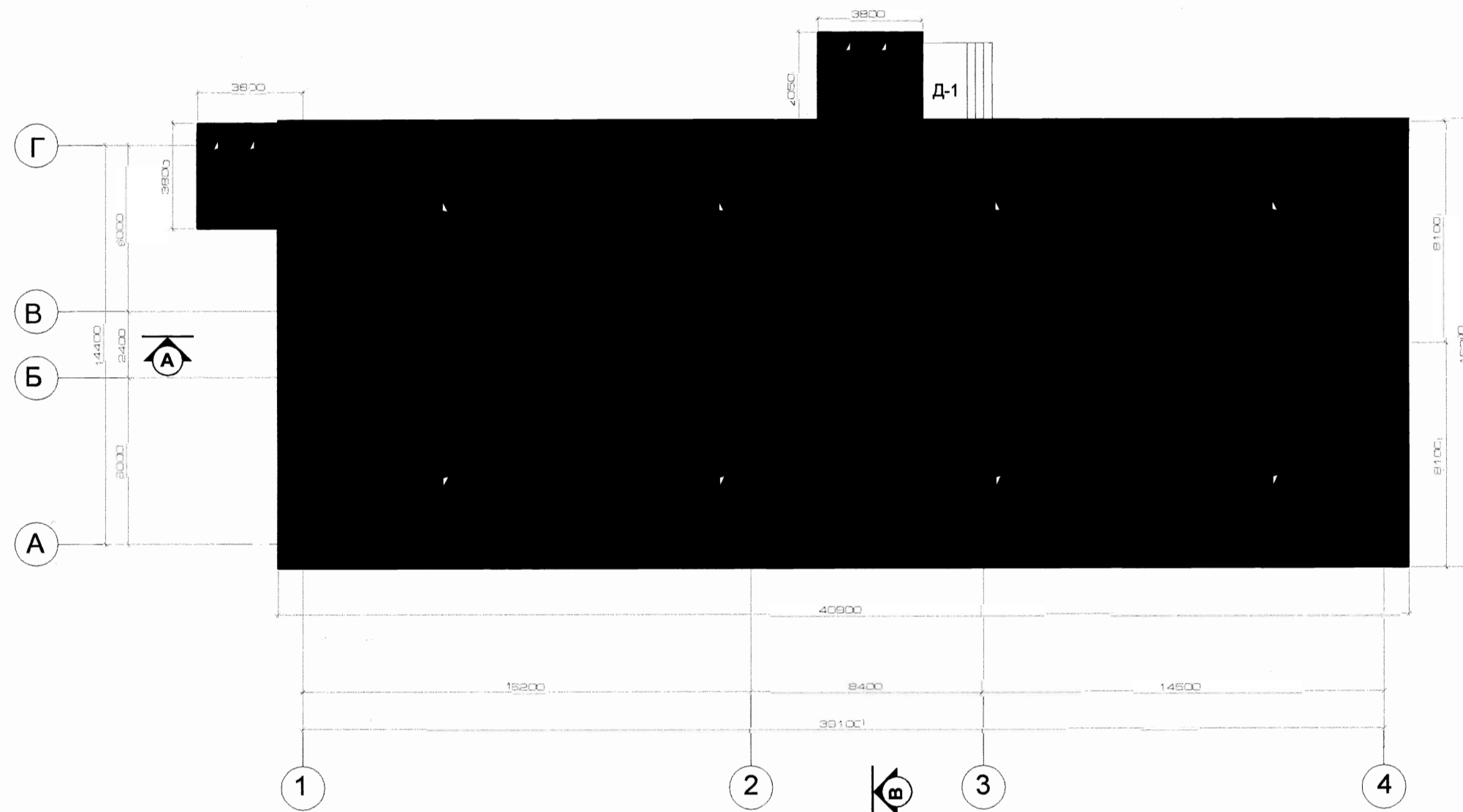
БАГШ НАРЫН ӨРӨӨ М1:100



			ГАЛШАР СУМЫН ЕРӨНХИЙ БОЛОВСРОЛЫН СУРГУУЛИЙН БАРИЛГА			БА-11		
Захирал Инженер Архитектор Гүйцэтгэсэн			Э.Дэлгэрмаа П.Ганцоож П.Ганцоож			ЗАХИРАЛ, БАГШ НАРЫН ӨРӨӨНИЙ ХАНАНЫ ДЭЛГЭЭС /Төлөвлөлт/ ЕГ шифр: ТГ шифр:		
Масштаб: М1:100			Зур.шат А3			Хуудас 13		
Бүх хуудас 21			Огноо: 2019.02сар					


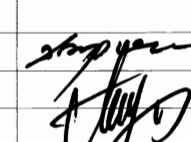


ГАЛШАР СУМЫН ЕРӨНХИЙ БОЛОВСРОЛЫН СУРГУУЛИЙН БАРИЛГА
ДЭЭВРИЙН БАЙГУУЛАЛТ /Төлөвлөлт/ масштаб М1:200 @А3



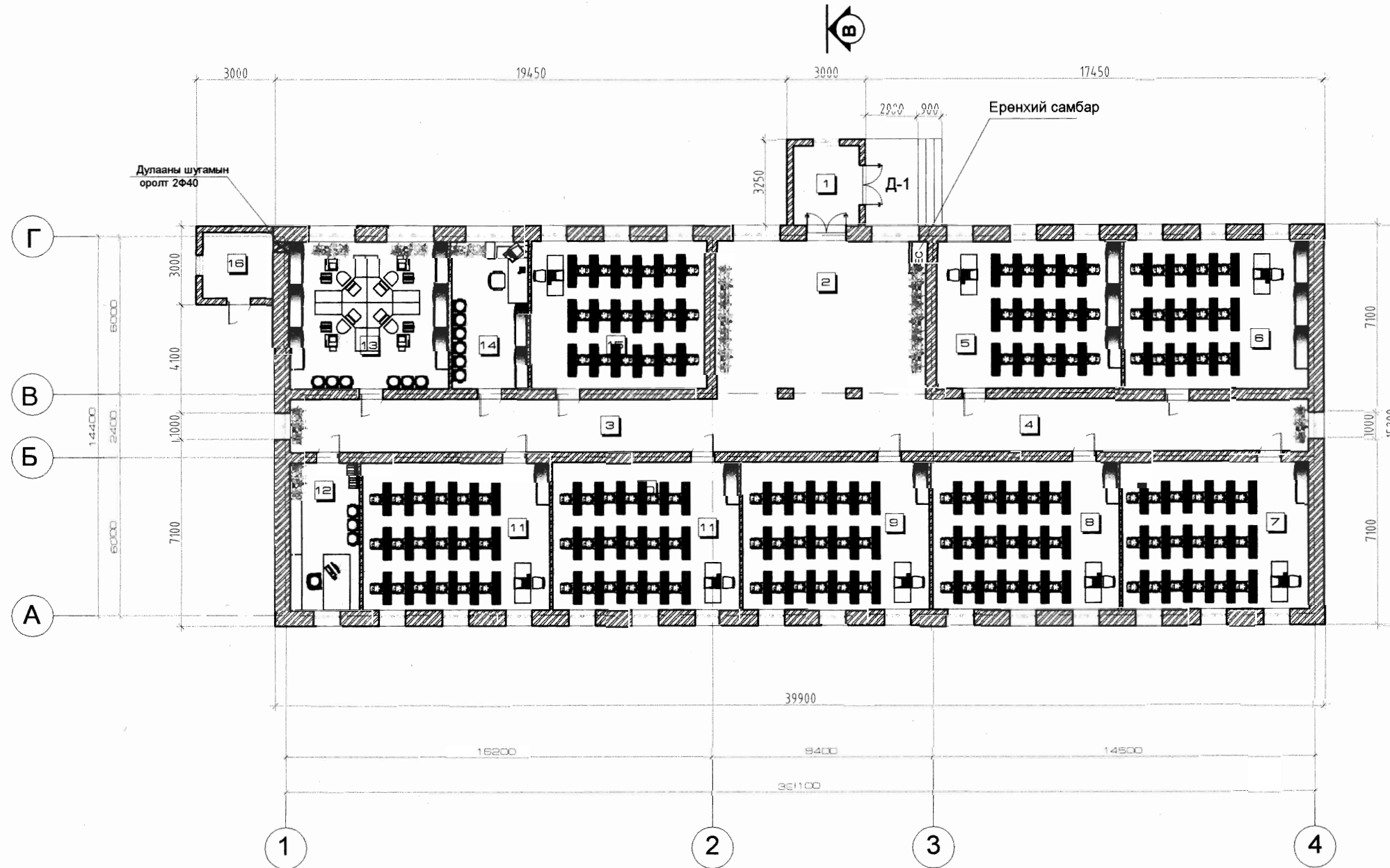
НИЙТ АЖЛЫН ТҮҮВЭР

№	Ажлын нэр төрөл	Хэмжих нэгж	Тоо хэмжээ	Тайлбар
1	Долгионтой төмөр дээвэр	м2	830.4	Бүх талд /зөрүүлэг тооцов/
2	Карниз хийх	м	137.5	Бүх талд

 ГАЛШАР СУМЫН ЕРӨНХИЙ БОЛОВСРОЛЫН СУРГУУЛИЙН БАРИЛГА		БА-12			
Захирал			ДЭЭВРИЙН БАЙГУУЛАЛТ /Төлөвлөлт/		
Инженер	Э.Дэлгэрмаа		Масштаб: М1:200		
Архитектор	П.Ганцоож		Зур.шат	Хуудас	Бүх хуудас
Гүйцэтгэсэн	П.Ганцоож		А3	14	21
			Огноо: 2019.02сар		



ГАЛШАР СУМЫН ЕРӨНХИЙ БОЛОВСРОЛЫН СУРГУУЛИЙН БАРИЛГА
ТЕХНОЛОГИЙН БАЙГУУЛАЛТ /Төлөвлөлт/ масштаб М1:200 @А3



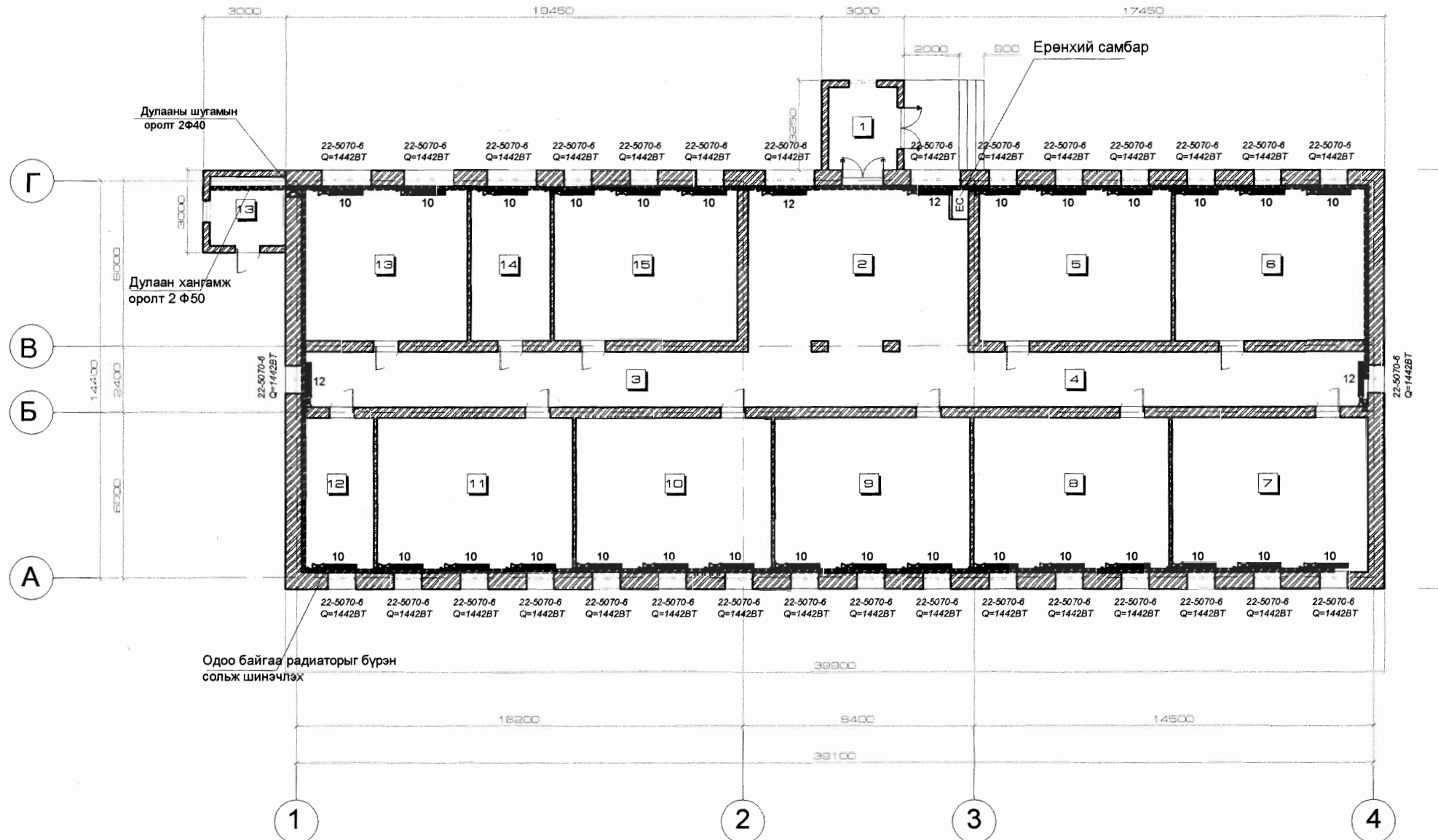
ТОДОХОЙЛОЛТ

	Өрөөний тодорхойлолт	Талбай /м2/	Шалны төрөл
1	Тамбур	7.50	Плита 60x60
2	Вестибюль	64.00	Плита 60x60
3	Коридор	32.40	Плита 60x60
4	Коридор	28.85	Плита 60x60
5	Анги /мэдээлэл зүй/	39.15	Хулдааслах
6	Номын сан	39.27	Хулдааслах
7	Анги	39.76	Хулдааслах
8	Анги	39.76	Хулдааслах
9	Анги	39.76	Хулдааслах
10	Анги	39.76	Хулдааслах
11	Анги	39.76	Хулдааслах
12	Захирал	14.56	Паркетлах
13	Багш нарын өрөө	33.60	Паркетлах
14	Сургалтын менежер	16.24	Паркетлах
15	Анги	37.29	Хулдааслах
16	Агуулах	6.87	Бетон
	АШИГЛАЛТЫН ТАЛБАЙ	518.53	
	БАРИЛГЫН ТАЛБАЙ	615.48	

	ГАЛШАР СУМЫН ЕРӨНХИЙ БОЛОВСРОЛЫН СУРГУУЛИЙН БАРИЛГА		ТХ-1		
	ТЕХНОЛОГИЙН БАЙГУУЛАЛТ /Төлөвлөлт/		Масштаб: М1:200		
Захирал			Зур.шат	Хуудас	Бүх хуудас
Инженер	Э.Дэлгэрмаа		А3	15	21
Архитектор	П.Ганцоож				
Гүйцэтгэсэн	П.Ганцоож		Огноо: 2019.02сар		



ГАЛШАР СУМЫН ЕРӨНХИЙ БОЛОВСРОЛЫН СУРГУУЛИЙН БАРИЛГА ХАЛААЛТЫН СИСТЕМИЙН БАЙГУУЛАЛТ /Төлөвлөлт/ масштаб М1:200 @А3



ТОДОХОЙЛОЛТ

	Өрөөний тодорхойлолт	Талбай /м2/	Шалны төрөл
1	Тамбур	7.50	Плита 60х60
2	Вестибюль	64.00	Плита 60х60
3	Коридор	32.40	Плита 60х60
4	Коридор	28.85	Плита 60х60
5	Анги /мэдээлэл зүй/	39.15	Хулдааслах
6	Номын сан	39.27	Хулдааслах
7	Анги	39.76	Хулдааслах
8	Анги	39.76	Хулдааслах
9	Анги	39.76	Хулдааслах
10	Анги	39.76	Хулдааслах
11	Анги	39.76	Хулдааслах
12	Захирал	14.56	Паркетлах
13	Багш нарын өрөө	33.60	Паркетлах
14	Сургалтын менежер	16.24	Паркетлах
15	Анги	37.29	Хулдааслах
16	Агуулах	6.87	Бетон
	АШИГЛАЛТЫН ТАЛБАЙ	518.53	
	БАРИЛГЫН ТАЛБАЙ	615.48	

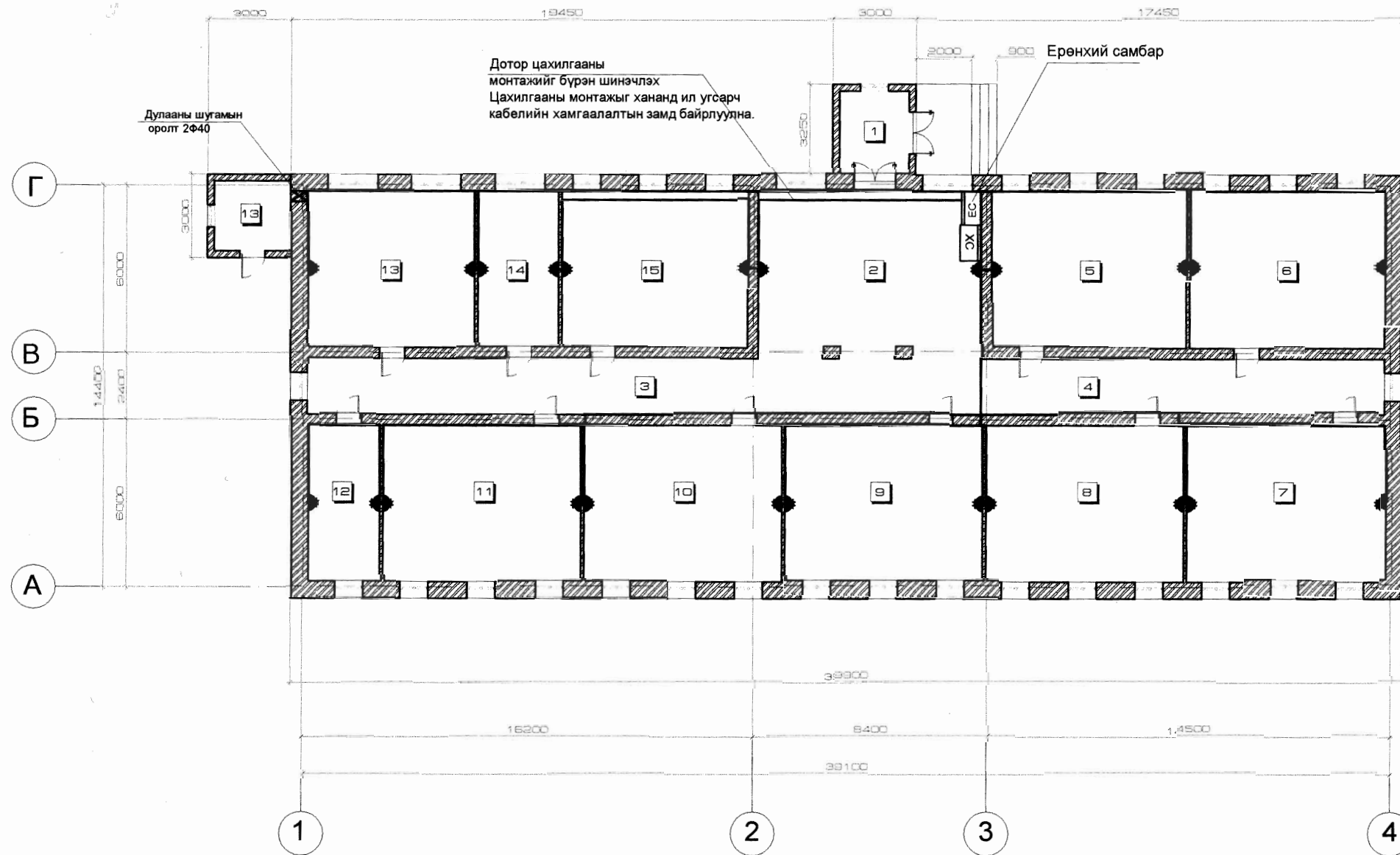
ТАНИХ ТЭМДЭГ

- Радиатор /10 секцтэй/ -- 28 ширхэг
- Радиатор /12 секцтэй/ -- 4 ширхэг
- Ган труба Ф32
- Вентиль Ф32

 Захирал Инженер Архитектор Гүйцэтгэсэн	ГАЛШАР СУМЫН ЕРӨНХИЙ БОЛОВСРОЛЫН СУРГУУЛИЙН БАРИЛГА ХАЛААЛТЫН СИСТЕМИЙН БАЙГУУЛАЛТ /Төлөвлөлт/ П.Ганцоож П.Ганцоож	ХАС-1 Масштаб: М1:200 Зур.шат Хуудас Бүх хуудас А3 16 21 Огноо: 2019.02сар



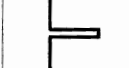
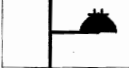
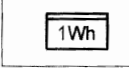
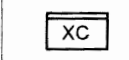
ГАЛШАР СУМЫН ЕРӨНХИЙ БОЛОВСРОЛЫН СУРГУУЛИЙН БАРИЛГА
ХҮЧНИЙ ТӨХӨӨРӨМЖИЙН БАЙГУУЛАЛТ /Төлөвлөлт/ масштаб М1:200 @А3



ТОДОХОЙЛОЛТ

	Өрөөний тодорхойлолт	Талбай /м2/	Шалны төрөл
1	Тамбур	7.50	Плита 60х60
2	Вестибюль	64.00	Плита 60х60
3	Коридор	32.40	Плита 60х60
4	Коридор	28.85	Плита 60х60
5	Анги /мэдээлэл зүй/	39.15	Хулдааслах
6	Номын сан	39.27	Хулдааслах
7	Анги	39.76	Хулдааслах
8	Анги	39.76	Хулдааслах
9	Анги	39.76	Хулдааслах
10	Анги	39.76	Хулдааслах
11	Анги	39.76	Хулдааслах
12	Захирал	14.56	Паркетлах
13	Багш нарын өрөө	33.60	Паркетлах
14	Сургалтын менежер	16.24	Паркетлах
15	Анги	37.29	Хулдааслах
16	Агуулах	6.87	Бетон
АШИГЛАЛТЫН ТАЛБАЙ		518.53	
БАРИЛГЫН ТАЛБАЙ		615.48	

ТАНИХ ТЭМДЭГ

-  - Цахилгааны кабель -- 220м
-  - Хамгаалалттай тагт розетка -- 24ш
-  - Wh: Идэвхит чадлын тоолуур
-  - АД: Хуваарьлах самбар

ХҮЧИТ ТӨХӨӨРӨМЖ:

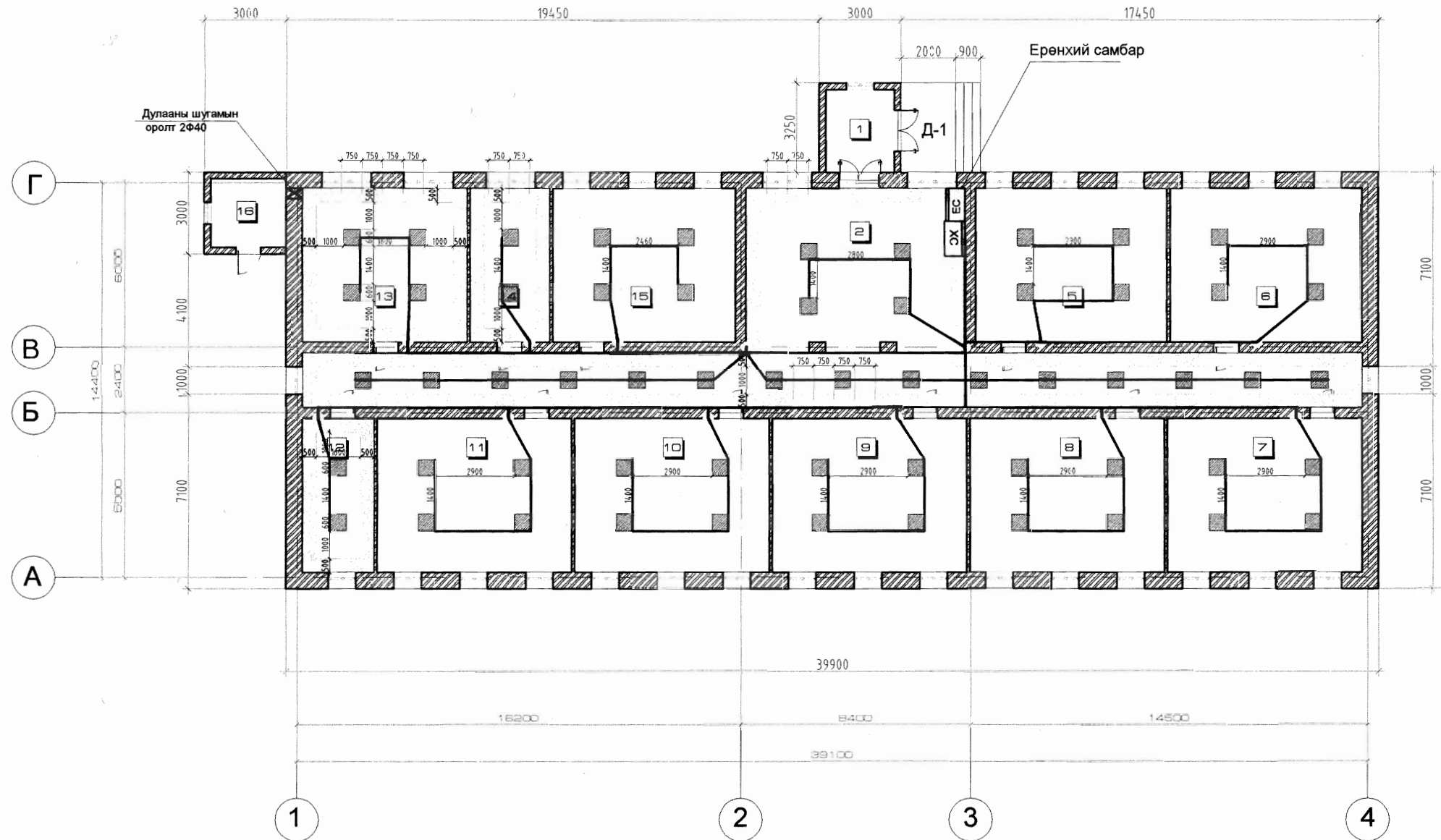
Дотор цахилгааны монтажийг бүрэн шинэчлэнэ. Цахилгааны монтажыг хананд ил угсарч кабелийн хамгаалалтын замд байрлуулна.

Хүчит төхөөрөмжийн цахилгаан хэрэглэгчдэд тоног төхөөрөмж, хүчний розеткууд зэрэг хэрэглэгчид орно. Дамжуулагчийн тусгаарлагч гэмтсэн тохиолдолд сарнилтын гүйдлийг мэдэрч гэмтэлтэй хэрэгслийг таслах зорилгоор дифференцаль автомат АД-г тавина. Тоног төхөөрөмжийн угсралтыг үйлдвэрээс ирэх загварын дагуу гүйцэтгэх шаардлагатай. Утас хоолойн хөндлөн огтлол, уртыг самбарын тооцооныбүдүүвчээс үз. Ерөнхий самбар, хүчний самбаруудыг хүчний газардуулгын хүрээтэй холбон гаргаж өгнө. Бусад АС-дын их биеийг тусдаа дамжуулагчуудаар холбож газардуулна. Цахилгааны самбарын тэг утас нь дэд өртөөний нейтральтай найдвартай холбогдсон байх шаардлагатай.

ГАСИ		ГАЛШАР СУМЫН ЕРӨНХИЙ БОЛОВСРОЛЫН СУРГУУЛИЙН БАРИЛГА		ХАС-1		
Захирал				Масштаб: М1:200		
Инженер				Зур.шат	Хуудас	Бүх хуудас
Архитектор	П.Ганцоож			А3	17	21
Гүйцэтгэл	П.Ганцоож					



ГАЛШАР СУМЫН ЕРӨНХИЙ БОЛОВСРОЛЫН СУРГУУЛИЙН БАРИЛГА
ДОТОР ГЭРЭЛТҮҮЛГИЙН БАЙГУУЛАЛТ /Төлөвлөлт/ масштаб М1:200 @А3



ТОДОХОЙЛОЛТ

	Өрөөний тодорхойлолт	Талбай /м2/	Шалны төрөл
1	Тамбур	7.50	Плита 60х60
2	Вестибюль	64.00	Плита 60х60
3	Коридор	32.40	Плита 60х60
4	Коридор	28.85	Плита 60х60
5	Анги /мэдээлэл зүй/	39.15	Хулдааслах
6	Номын сан	39.27	Хулдааслах
7	Анги	39.76	Хулдааслах
8	Анги	39.76	Хулдааслах
9	Анги	39.76	Хулдааслах
10	Анги	39.76	Хулдааслах
11	Анги	39.76	Хулдааслах
12	Захирал	14.56	Паркетлах
13	Багш нарын өрөө	33.60	Паркетлах
14	Сургалтын менежер	16.24	Паркетлах
15	Анги	37.29	Хулдааслах
16	Агуулах	6.87	Бетон
	АШИГЛАЛТЫН ТАЛБАЙ	518.53	
	БАРИЛГЫН ТАЛБАЙ	615.48	

ТАНИХ ТЭМДЭГ

- Таазны уналттай хүрээ хэсэг өргөн 50см
- Хавтгай LED гэрэлтүүлэг 60х60см -- 55 ширхэг
- LED нүдэн гэрэл--173ширхэг
- Цахилгааны кабель -- 250м
- Wh: Идэвхит чадлын тоолуур
- Хамгаалагдсан нэг болон хоёр даралтат унтраалга -- 13ш
- АД: Хуваарьлах самбар

Дотор гэрэлтүүлэг:

Гэрэлтүүлгийн сүлжээний хүчин чадал 380/220в.

Засварын гэрэлтүүлэгт зориулж ЯТП-0,25кВА-ын бууруулах трансформатор бүхий 36В-ийн зөөврийн гэрэлтүүлэг хэрэглэнэ. Гэрэлтүүлгийн БНБД 23-02-08-ын дагуу ерөнхий ба ажлын байрны зориулалтаар төлөвлөж, гэрэлтүүлгийг өрөөний нөхцлөөс хамааруулан сонгож авсан болно. Үйлчилгээний заал хамгаалалттай олон даралттай унтраалга тоноглож 3/1х2,5/ мм2 утсыг пластмассан хоолойд сүвлэж талд тавина. Гал тогооны хэсгийн тоног төхөөрөмж залгах розеткийг 64А-ын гүйдэлтэй газардуулгын сэрээтэй розетк ил тавих ба ПВ 3/1х6/ мм2-ын утсыг пластмассан хоолойд сүвлэж ханаар тавина. Гэрэлтүүлгийн самбарыг шалнаас дээш 1,4м өндөрт, унтраалгыг хаалганы бариултай талд 1,5м, розеткийг 0,3-0,5м-т, гал тогооны розеткийг 1,2м-ийн өндөрт тус тус угсарна.

Галшар сумын Ерөнхий Боловсролын Сургуулийн Барилга		ДГ-1		
Захирал		Масштаб: М1:200		
Инженер		Зур. шат Хуудас Бүх хуудас		
Архитектор	П.Ганцоож	ЕГ шифр:	А3	18 21
Гүйцэтгэсэн	П.Ганцоож	ТГ шифр:	Огноо: 2019.02сар	

ГАЛШАР СУМЫН ЕРӨНХИЙ БОЛОВСРОЛЫН СУРГУУЛИЙН БАРИЛГА ДОТОР ХОЛБОО ДОХИОЛЛЫН ЗУРГИЙН БҮРДЭЛ, ТАНИХ ТЭМДЭГ

Зургийн бүрдэл

Дэс дугаар	Зургийн нэр	Зургийн марк
1	Зургийн бүрдэл, таних тэмдэг	ХД-1
2	Угсралтын бүдүүвч	ХД-2
3	Холбоо дохиоллын байгуулалт	ХД-3

1. Зураг хийх үндэслэл

Уг барилгын холбоо дохиоллын ажлын зургыг архитектур барилгын төлөвлөлтийн дагуу холбогдох норм дүрм стандартуудыг үндэслэн гүйцэтгэв.

- MNS 3757-14-84 холбоо дохиоллын зураг боловсруулах улсын стандарт
- БНБД 21-04-04 Галын дохиоллын төлөвлөлт, угсралт хийх дүрэм
- БНБД 21-04-05 Барилга байгууламжийн гал унтраах автомат төхөө
- MNS 5532-2005 Барилгын зурагт холбоо дохиоллын тоног төхөөрөмжүүдийн тэмдэглэгээ

2. Үндсэн шийдэл

Шаардлагатай өрөөнүүдэд компьютерийн сүлжээний үүрүүдийг төлөвлөсөн. Сүлжээний кабелийг Захирлын өрөөнд байрлах Switch-д байрлах сүлжээний тоног төхөөрөмжүүдтэй холбож угсрана.

Галын дохиолол, ажиглалтын камер, зэргийн утсыг PVC-Ф20мм хоолойд угсрахаар төлөвлөв. Хөдөлгөөн ажиглалтын дуранг Сургалтын менежерийн өрөөнд байрлах 16 порттой роутерт нэмэлт 16 порт суурьлуулан хяналтын мониторыг 1-р нэмэгдүүлэх шаардлагатай.

3. Онцгой нөхцөл

Төлөвлөж буй барилгын тоног төхөөрөмжийн хөдөлмөр хамгаалал, техникийн байдлыг хангах зорилгоор бүх төхөөрөмжийг газардуулгын хүрээнд гагнаж холбоно. Газардуулгын эсэргүүцэл нь 4 Омоос хэтрэхгүй байвал зохино.

Бүх угсралтыг зөвхөн зургийн дагуу мэргэжлийн байгууллага хийж гүйцэтгэх шаардлагатай.

Зургийн бүрдэл

Дэс дугаар	Нэр	Тэмдэглэгээ
1	Дохиоллын хүлээн авах станц /гал, ажиглалт, хамгаалалт/	
2	Дохиоллын мэдрэгч /утааны дулааны/	
3	Галын дохиоллын гар мэдрэгч	
4	Барилгын гадна, дотор суурилуулах ажиглалтын камер	
5	Галын дохиололын холболтын утас	-----
6	Дуут дохио өгөгч	
7	Компьютерийн сүлжээний холбох төхөөрөмж Router	
8	Компьютерийн сүлжээний зангилаа Switch	
9	Утас / Телефон, КаТВ /	
10	Утас / Дохиолол, хамгаалалт /	

	ГАЛШАР СУМЫН ЕРӨНХИЙ БОЛОВСРОЛЫН СУРГУУЛИЙН БАРИЛГА		ХД-1		
	Захирал		ЗУРГИЙН БҮРДЭЛ, ТАНИХ ТЭМДЭГ		
Инженер			Зур. шат	Хуудас	Бүх хуудас
Архитектор	П.Ганцоож		А3	19	21
Гүйцэтгэсэн	П.Ганцоож		Огноо: 2019.02сар		

ГАЛШАР СУМЫН ЕРӨНХИЙ БОЛОВСРОЛЫН СУРГУУЛИЙН БАРИЛГА ДОТОР ХОЛБОО ДОХИОЛЛЫН АЖЛЫН УГСРАЛТЫН БҮДҮҮВЧ

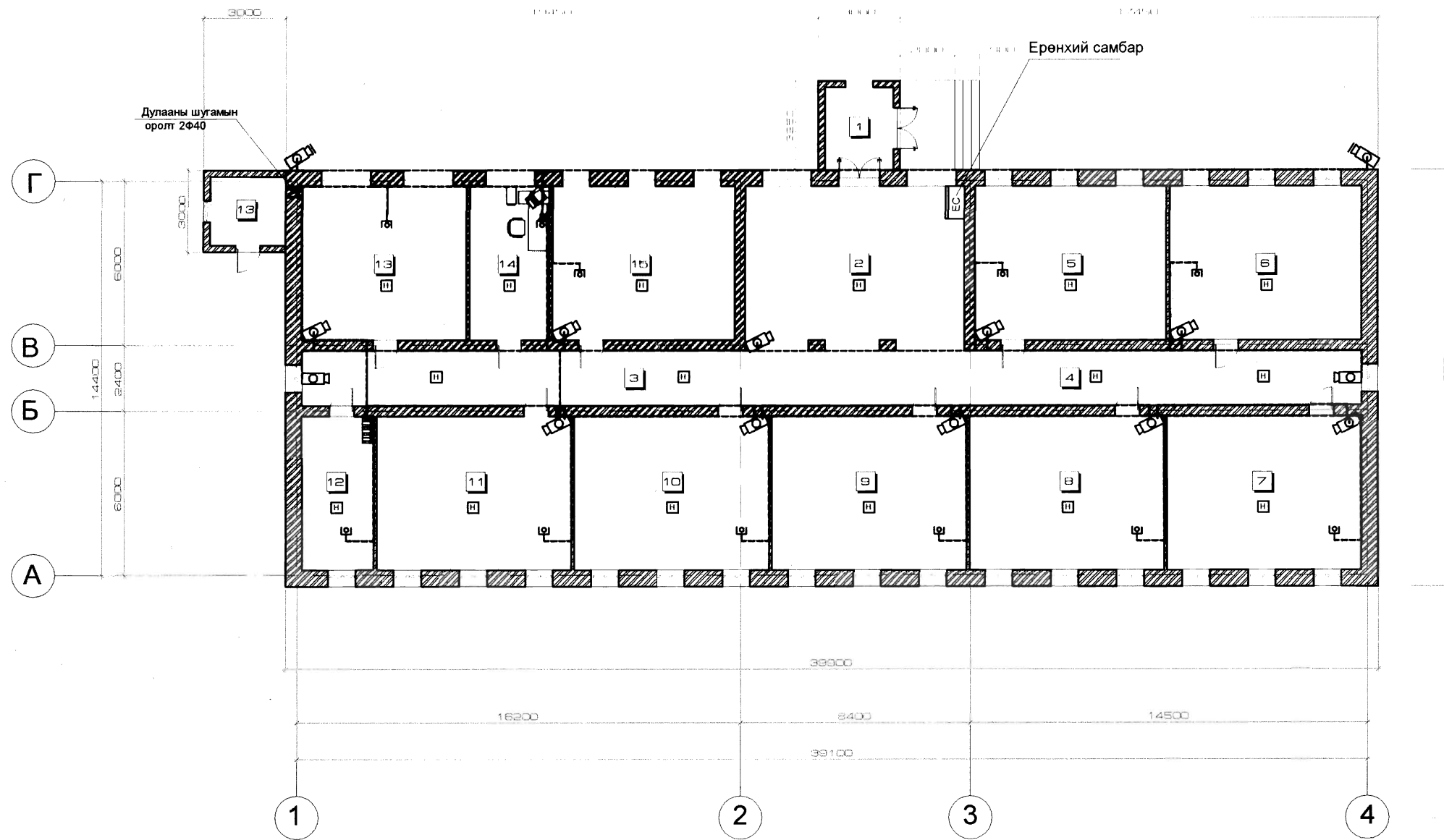
УГСРАЛТЫН БҮДҮҮВЧ



	ГАЛШАР СУМЫН ЕРӨНХИЙ БОЛОВСРОЛЫН СУРГУУЛИЙН БАРИЛГА			ХД-2		
	Захирал			УГСРАЛТЫН БҮДҮҮВЧ		
Инженер				Зур.шат	Хуудас	Бүх хуудас
Архитектор	П.Ганцоож		ЕГ шифр:	А3	20	21
Гүйцэтгэсэн	П.Ганцоож		ТГ шифр:	Огноо: 2019.02сар		



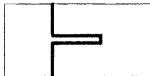
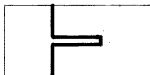
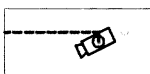
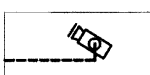

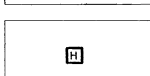
ГАЛШАР СУМЫН ЕРӨНХИЙ БОЛОВСРОЛЫН СУРГУУЛИЙН БАРИЛГА
ХОЛБОО ДОХИОЛЛЫН БАЙГУУЛАЛТ /Төлөвлөлт/ масштаб М1:200 @А3


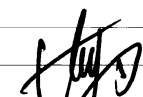


ТОДОХОЙЛОЛТ

№	Өрөөний тодорхойлолт	Талбай /м2/	Шалны төрөл
1	Тамбур	7.50	Плита 60x60
2	Вестибюль	64.00	Плита 60x60
3	Коридор	32.40	Плита 60x60
4	Коридор	28.85	Плита 60x60
5	Анги /мэдээлэл зүй/	39.15	Хулдааслах
6	Номын сан	39.27	Хулдааслах
7	Анги	39.76	Хулдааслах
8	Анги	39.76	Хулдааслах
9	Анги	39.76	Хулдааслах
10	Анги	39.76	Хулдааслах
11	Анги	39.76	Хулдааслах
12	Захирал	14.56	Паркетлах
13	Багш нарын өрөө	33.60	Паркетлах
14	Сургалтын менежер	16.24	Паркетлах
15	Анги	37.29	Хулдааслах
16	Агуулах	6.87	Бетон
АШИГЛАЛТЫН ТАЛБАЙ		518.53	
БАРИЛГЫН ТАЛБАЙ		615.48	

ТАНИХ ТЭМДЭГ

-  -- Зэс дамжуулагчтай ПЭ тусгаарлагчтай ПЭ бүрхүүлтэй кабель -- 240мм
-  -- Зэс дамжуулагчтай ПЭ тусгаарлагчтай ПЭ бүрхүүлтэй 8 судастай ердийн кабель -- 214мм
-  - Дотор суурилуулах хөдөлгөөний ажиглалтын дуран -- 12ш
-  - Гадна суурилуулах хөдөлгөөний ажиглалтын дуран -- 2ш
-  - Хэрэглэгчийн үүр -- 10ш
-  - Утаа мэдрэгч /батарейтэй/ -- 16ш

 Захирал Инженер Архитектор Гүйцэтгэсэн	ГАЛШАР СУМЫН ЕРӨНХИЙ БОЛОВСРОЛЫН СУРГУУЛИЙН БАРИЛГА		ХД-3		
	ХОЛБОО ДОХИОЛЛЫН БАЙГУУЛАЛТ /Төлөвлөлт/		Масштаб: М1:200		
П.Ганцоож П.Ганцоож		ЕГ шифр: ТГ шифр:	Зур.шат А3	Хуудас 21	Бүх хуудас 21
			Огноо: 2019.02сар		