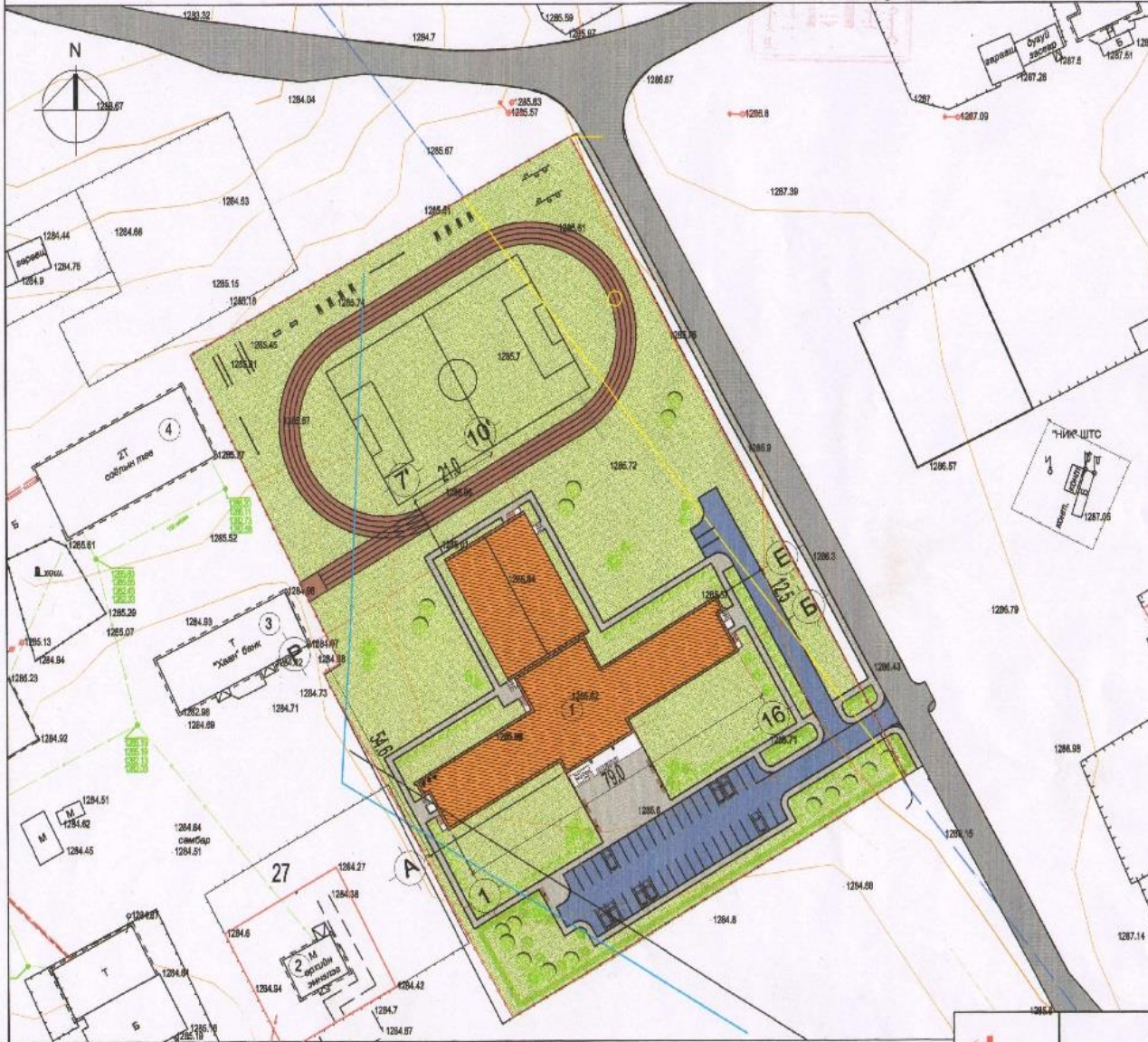


# ЕРӨНХИЙ ТӨЛӨВЛӨГӨӨ М 1:1000

БАТЛАВ. ГОВЬСҮМБЭР АЙМГИЙН ЕРӨНХИЙ АРХИТЕКТОР..... Б.Даваажаргал



Д/Д	ТОДОРХОЙЛОЛТ:	Тайлбар
1.	Төлөвлөж буй 640 хүүхдийн суудалтай 2-р дунд сургуулийн барилга	Төлөвлөж буй
2.	Өрхийн эмнэлэг	Одоо байгаа
3.	Хаан банк	Одоо байгаа
4.	Соёлын төв	Одоо байгаа

БАЙРШЛЫН СХЕМ М1: 5000



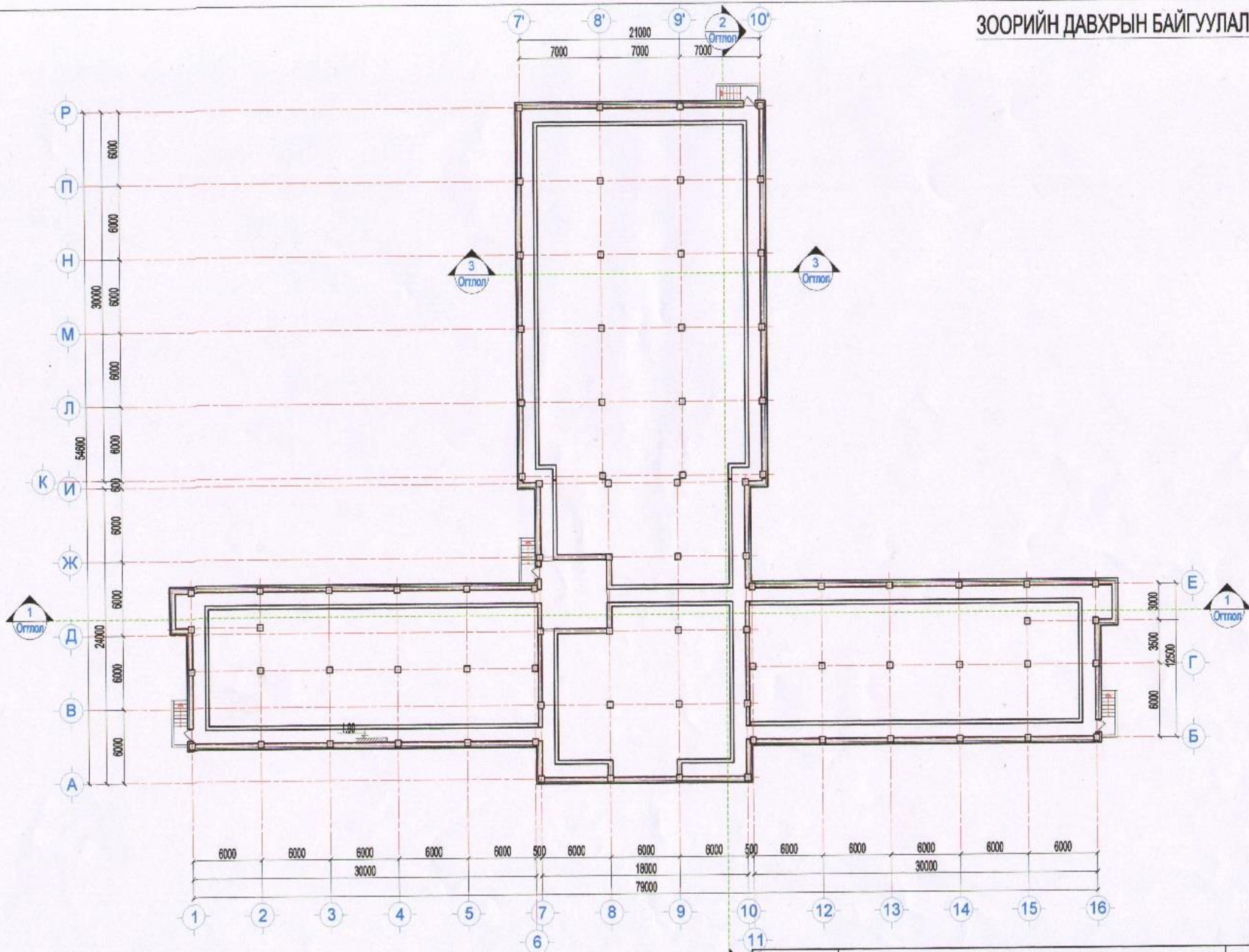
### ТАНИХ ТЭМДЭГ:


- Төлөвлөж буй барилга, байгууламж
- Төлөвлөж буй авто зам, талбай
- Авто зогсоол
- Явган хүний зам
- Ногоон байгууламж
- Бохир усны шугам
- Дулааны шугам
- Одоо байгаа цэвэр усны шугам
- Цахилгааны шугам
- Шинээр тавигдах цэвэр усны шугам

 "ЭЙ ЭН И" ХХК	Говьсүмбэр аймгийн Сүмбэр сумын		ET М 1:1000		
	640-н Хүүхдийн суудалтай 2-р дунд сургуулийн барилга				
Захирал	Н.Мөнхбаяр	Ерөнхий төлөвлөгөө	үе шат	хуудас	бүх хуудас
Архитектор	Н.Мөнхбаяр		Эскиз	1	14
3Т19-1225/14	Гүйцэтгэсэн		Л.Мөнхбаяр	2016 оны 11-р сар	



ЗООРИЙН ДАВХРЫН БАЙГУУЛАЛТ М1:300



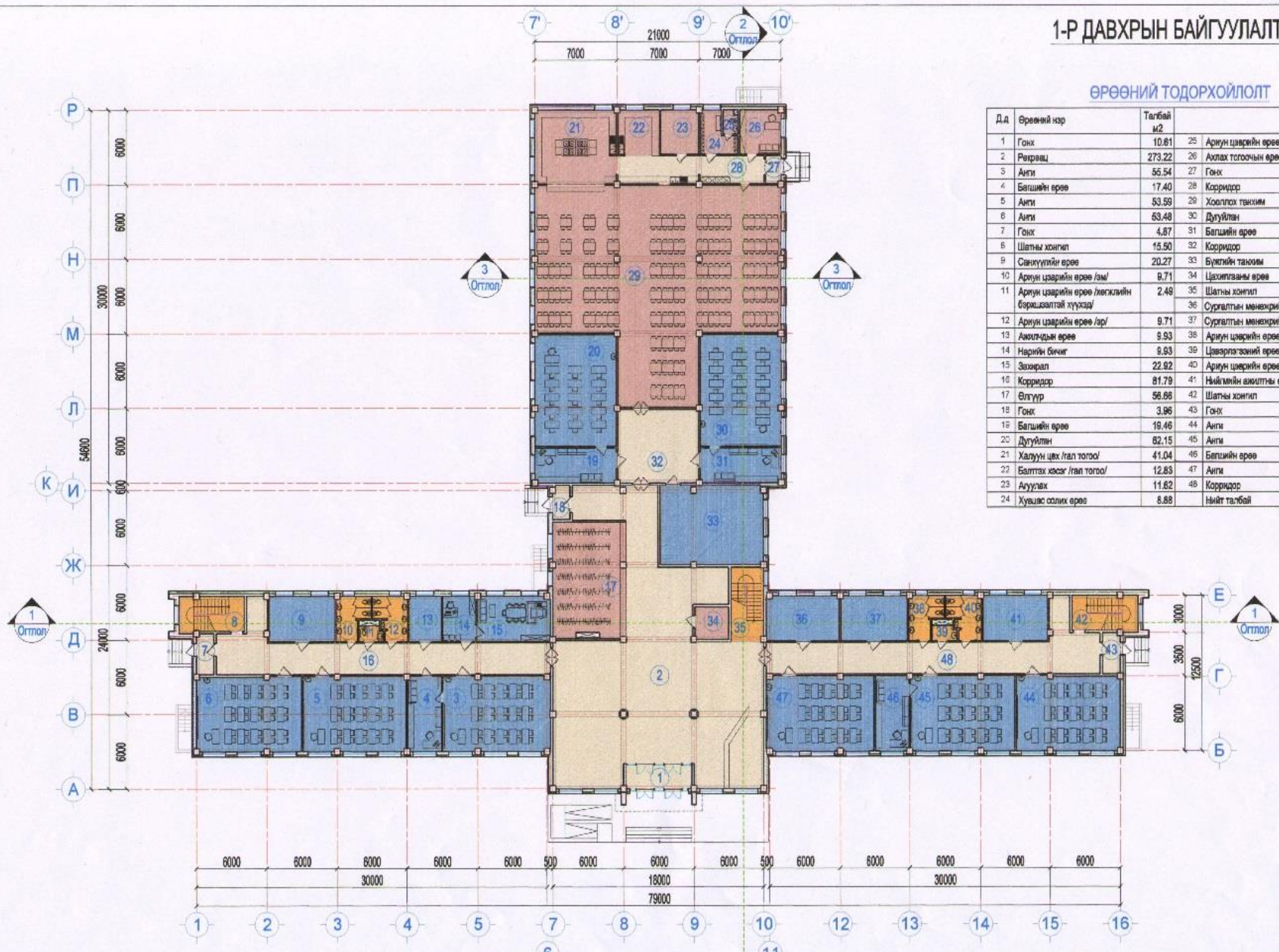
	Говьсүмбэр аймгийн Сүмбэр сумын 640-н Хүүхдийн суудалтай 2-р дунд сургуулийн барилга		БА М 1:300	
	Захирал Н.Мөнхбаяр	Архитектор Н.Мөнхбаяр	Зургийн давхрын байгуулалт	үе шат хуудас бүтх хуудас Эскиз 2 14
3Т19-1225/14	Гүйцэтгэсэн Л.Мөнхбаяр	2016 оны 11-р сар		




# 1-Р ДАВХРЫН БАЙГУУЛАЛТ М1:300

## ӨРӨӨНИЙ ТОДОРХОЙЛОЛТ

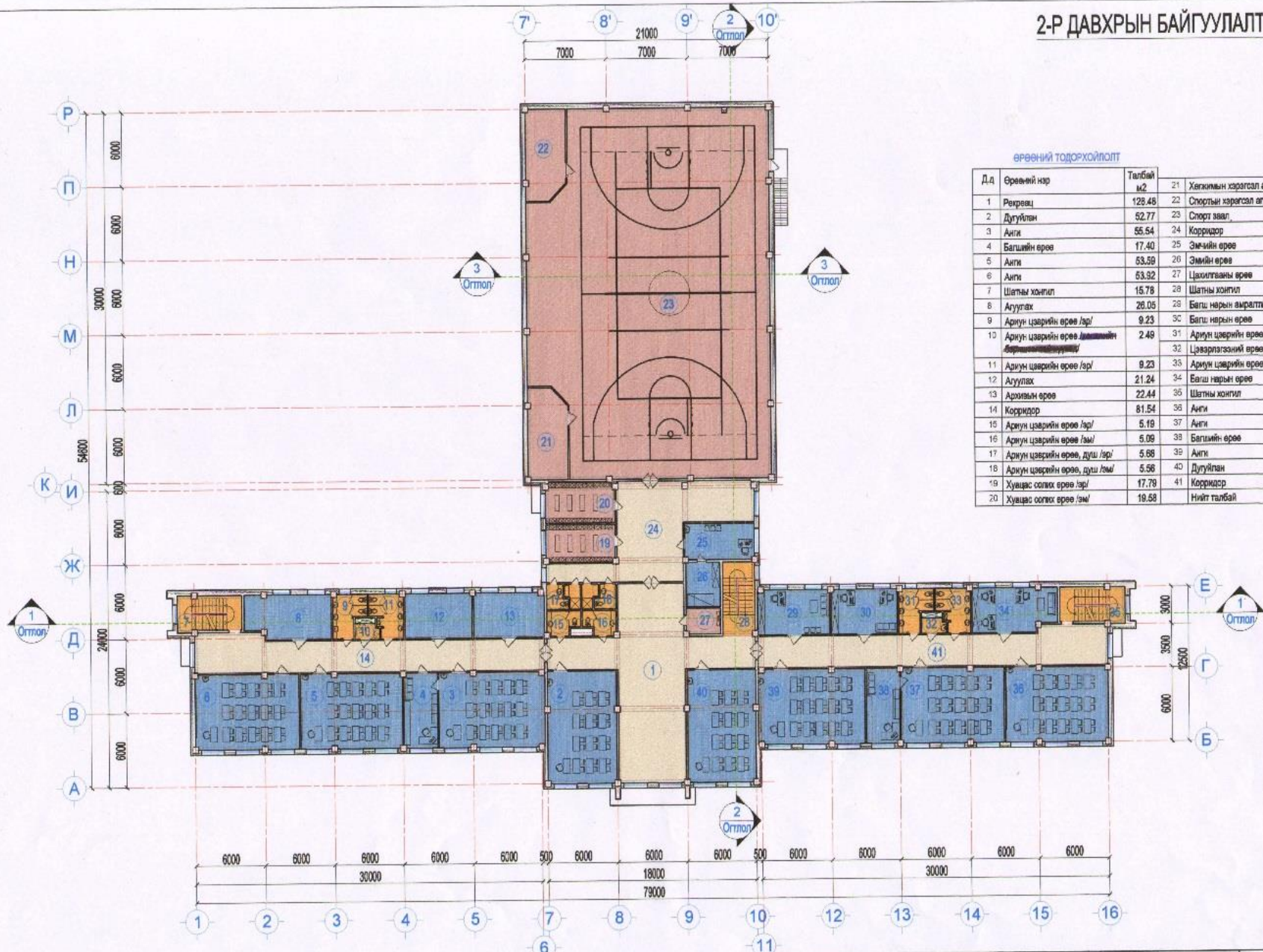
Д.д	Өрөөний нэр	Талбай м2		Талбай	
1	Гонх	10.81	25	Ариун цэврийн өрөө	2.38
2	Рекреаци	273.22	26	Ахлах тосгооны өрөө	12.46
3	Анги	55.54	27	Гонх	2.86
4	Балгийн өрөө	17.40	28	Корридор	27.93
5	Анги	53.99	29	Хооллох тасвир	269.25
6	Анги	53.48	30	Дугуйлан	62.15
7	Гонх	4.87	31	Балгийн өрөө	19.46
8	Шатны хөнгөл	15.50	32	Корридор	40.70
9	Савуулийн өрөө	20.27	33	Бүлгийн тасвир	56.33
10	Ариун цэврийн өрөө /ам/	9.71	34	Цахимгааны өрөө	7.50
11	Ариун цэврийн өрөө /хөгжлийн барьцаалтай хүүхэд/	2.49	35	Шатны хөнгөл	16.67
			36	Сургалтын мөнөхрийн өрөө/бага/	22.40
12	Ариун цэврийн өрөө /ар/	9.71	37	Сургалтын мөнөхрийн өрөө/дунд/	20.70
13	Ажилчдын өрөө	9.93	38	Ариун цэврийн өрөө /ам/	9.71
14	Нэрийн бичиг	9.93	39	Цэвэрлэгээний өрөө	2.49
15	Захирал	22.92	40	Ариун цэврийн өрөө /ар/	9.71
16	Корридор	81.79	41	Нийгмийн амьтны өрөө	20.27
17	Өлгүүр	56.88	42	Шатны хөнгөл	15.50
18	Гонх	3.95	43	Гонх	4.87
19	Балгийн өрөө	19.46	44	Анги	53.48
20	Дугуйлан	62.15	45	Анги	53.58
21	Халуун цех /гал тогоо/	41.04	46	Балгийн өрөө	17.40
22	Балтлах хэсэг /гал тогоо/	12.83	47	Анги	55.54
23	Агуулах	11.82	48	Корридор	61.48
24	Хувцас солих өрөө	6.88		Нийт талбай	1749.49



 "ЭЙ ЭН И" ХХК 3Т19-1225/14	Говьсүмбэр аймгийн Сүмбэр сумын 640-н Хүүхдийн суудалтай 2-р дунд сургуулийн барилга		БА	
			М 1:300	
	Захирал Н.Мөнхбаяр	Архитектор Н.Мөнхбаяр	1-р давхрын байгуулалт	
	Гүйцэтгэсэн Л.Мөнхбаяр		үе шат хуудас бүх хуудас Эскиз 3 14 2016 оны 11-р сар	




## 2-Р ДАВХРЫН БАЙГУУЛАЛТ М1:300



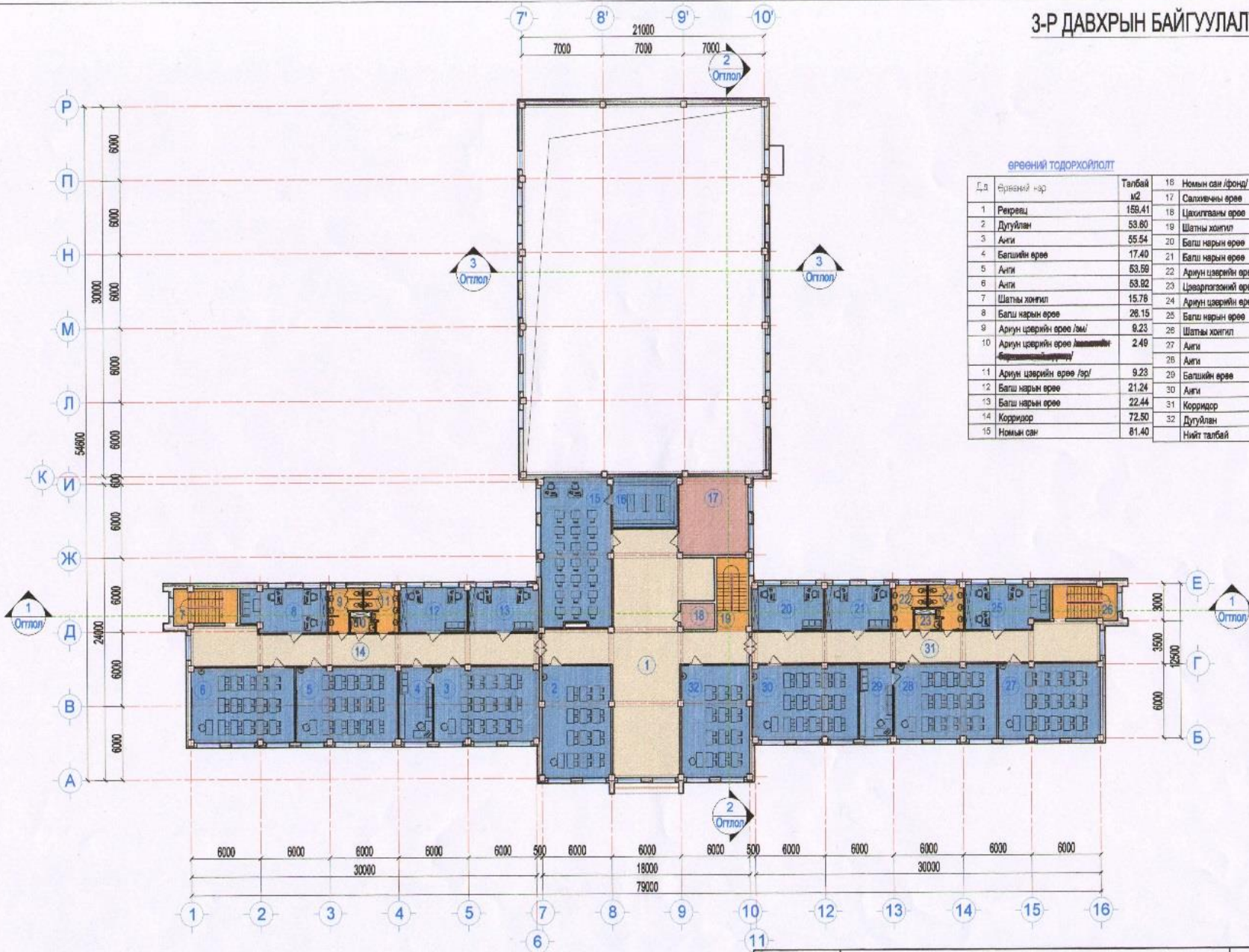
ӨРӨӨНИЙ ТОДОРХОЙЛОЛТ

Д.д	Өрөөний нэр	Талбай м <sup>2</sup>		Талбай м <sup>2</sup>	
1	Рекреаци	128.48	21	Хөгжлийн хэрэгсэл агуулах	24.79
2	Дугуйлан	52.77	22	Спортын хэрэгсэл агуулах	24.79
3	Ангил	55.54	23	Спорт заал	578.01
4	Балгийн өрөө	17.40	24	Корридор	78.17
5	Ангил	53.59	25	Эмчийн өрөө	17.73
6	Ангил	53.92	26	Эмийн өрөө	19.78
7	Шатны хонгил	15.78	27	Цахилгааны өрөө	6.23
8	Агуулах	26.05	28	Шатны хонгил	16.67
9	Ариун цэврийн өрөө /эр/	9.23	29	Бэлч нэрэн авралтын өрөө	22.24
10	Ариун цэврийн өрөө /эр/	2.49	30	Бэлч нэрэн өрөө	21.24
			31	Ариун цэврийн өрөө /эм/	9.23
			32	Цааргазгий өрөө	2.49
11	Ариун цэврийн өрөө /эр/	9.23	33	Ариун цэврийн өрөө /эр/	9.23
12	Агуулах	21.24	34	Бэлч нэрэн өрөө	26.05
13	Архивын өрөө	22.44	35	Шатны хонгил	15.78
14	Корридор	81.54	36	Ангил	53.92
15	Ариун цэврийн өрөө /эр/	5.19	37	Ангил	53.59
16	Ариун цэврийн өрөө /эм/	5.09	38	Балгийн өрөө	17.40
17	Ариун цэврийн өрөө, дули /эр/	5.08	39	Ангил	55.54
18	Ариун цэврийн өрөө, дули /эм/	5.36	40	Дугуйлан	52.77
19	Хуучас олгох өрөө /эр/	17.78	41	Корридор	81.54
20	Хуучас олгох өрөө /эм/	19.58		Нийт талбай	1669.54

 "ЭЙ ЭН И" ХХК 3Т19-1225/14	Говьсүмбэр аймгийн Сүмбэр сумын 640-н Хүүхдийн суудалтай 2-р дунд сургуулийн барилга		БА
			М 1:300
	Захирал Н.Мөнхбаяр Архитектор Н.Мөнхбаяр Гүйцэтгэсэн Л.Мөнхбаяр	1-р давхрын байгуулалт	үн шат үүдэс Бүх хурдаас Эскиз 4 14 2016 оны 11-р сар




### 3-Р ДАВХРЫН БАЙГУУЛАЛТ М1:300

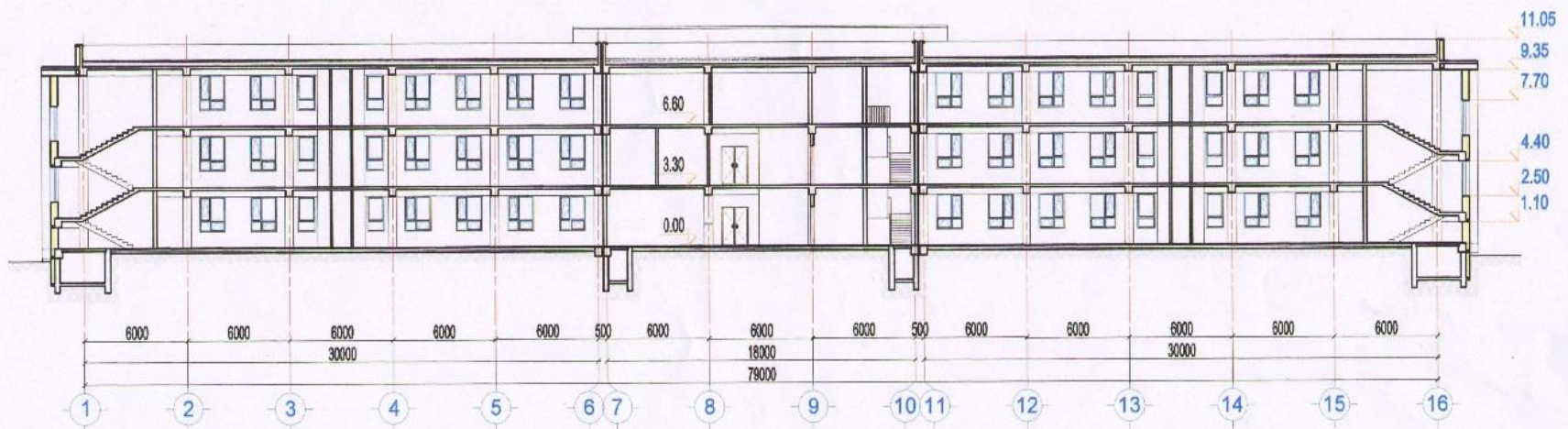



ӨРӨӨНИЙ ТОДОРХОЙЛОЛТ

Д.а	Бүрвэний нэр	Талбай м2	Номын сан /ронд/	23.07
			17 Салочны өрөө	38.41
1	Рекреаци	159.41	18 Цахилгааны өрөө	6.23
2	Дууулан	53.60	19 Шатны хонгил	16.67
3	Али	55.54	20 Балш нарын өрөө	22.54
4	Балшийн өрөө	17.40	21 Балш нарын өрөө	21.24
5	Али	53.59	22 Архун цэврийн өрөө /ам/	9.23
6	Али	53.82	23 Цаварлагзний өрөө	2.49
7	Шатны хонгил	15.76	24 Архун цэврийн өрөө /ар/	9.23
8	Балш нарын өрөө	28.15	25 Балш нарын өрөө	28.15
9	Архун цэврийн өрөө /ам/	9.23	26 Шатны хонгил	15.78
10	Архун цэврийн өрөө /ар/	2.49	27 Али	53.92
			28 Али	53.56
11	Архун цэврийн өрөө /ар/	9.23	29 Балшийн өрөө	17.40
12	Балш нарын өрөө	21.24	30 Али	55.54
13	Балш нарын өрөө	22.44	31 Коридор	81.42
14	Коридор	72.50	32 Дууулан	53.60
15	Номын сан	81.40	Нийт талбай	1101.85

 СЭЙ ЭН И ИГ ХОХ 3Т19-1225/14	Говьсүмбэр аймгийн Сүмбэр сумын 640-н Хүүхдийн суудалтай 2-р дунд сургуулийн барилга		БА М 1:300
	Захирал	Н.Мөнхбаяр	үе шэт хуудас бүх хуудас
	Архитектор	Н.Мөнхбаяр	Эскиз 5 14
	Гүйцэтгэсэн	Л.Мөнхбаяр	1-р давхрын байгуулалт
			2016 оны 11-р сар



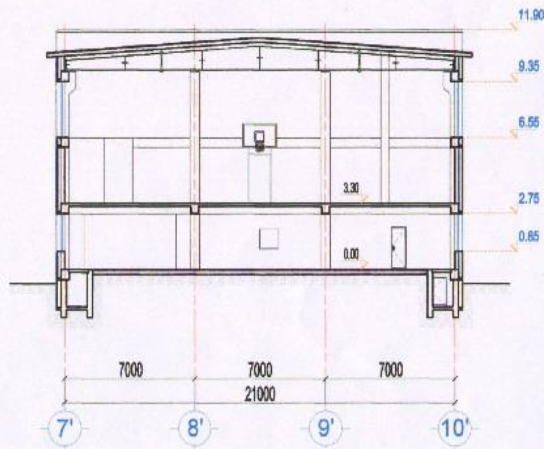
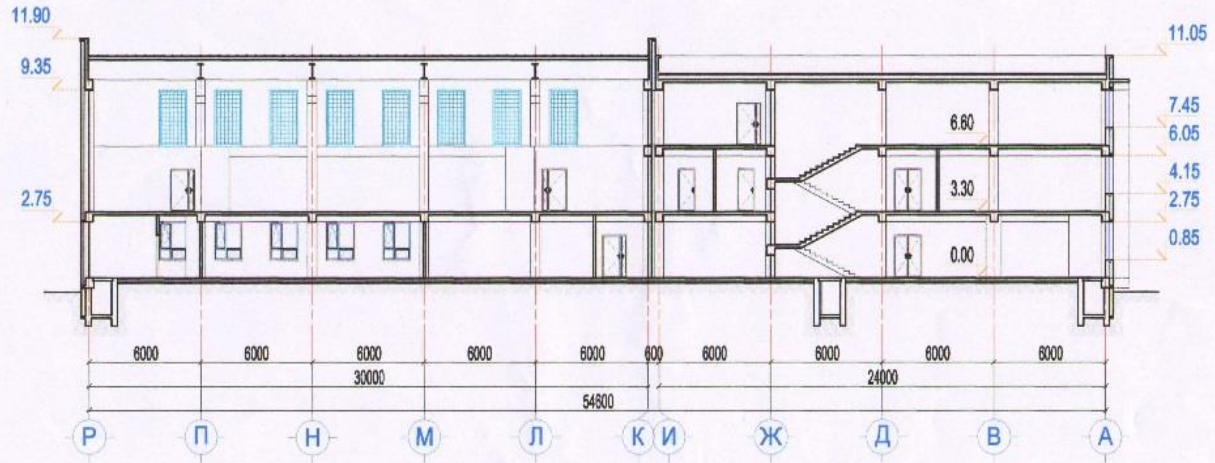



	Говьсүмбэр аймгийн Сүмбэр сумын		БА	
	640-н Хүүхдийн суудалтай 2-р дунд сургуулийн барилга		М 1:250	
	Захирал	Н.Мөнхбаяр	<i>[Signature]</i>	үе шлт
Архитектор	Н.Мөнхбаяр	<i>[Signature]</i>	Эскиз	6 14
Гүйцэтгэсэн	Л.Мөнхбаяр	<i>[Signature]</i>	2018 оны 11-р сар	

ЭТ19-1225/14

Огллол 1-1

ОГТЛОЛ 2-2, 3-3 М1:250




 "ЭЙ ЭН И И" УОХ 3Т19-1225/14	Говьсүмбэр аймгийн Сүмбэр сумын 640-н Хүүхдийн суудалтай 2-р дунд сургуулийн барилга		БА М 1:250	
	Захирал Н.Мөнхбаяр Архитектор Н.Мөнхбаяр Гүйцэтгэсэн Л.Мөнхбаяр	Огтлол 2-2, 3-3		үе шат хуудас бүх хуудас Эскиз 7 14 2016 оны 11-р сар



ХАРАГДАХ БАЙДАЛ



 "ЭИ ЭН И" ХХК 3Т18-1225/14	Говьсүмбэр аймгийн Сүмбэр сумын 640-н Хүүхдийн суудалтай 2-р дунд сургуулийн барилга			БА			
	Захирал	Н.Мөнхбаяр	<i>[Signature]</i>	Харагдах байдал	үе шат	хуудас	Бүх хуудас
	Архитектор	Н.Мөнхбаяр	<i>[Signature]</i>		Эскиз	14	14
Гүйцэтгэсэн	Л.Мөнхбаяр	<i>[Signature]</i>	2016 оны 11-р сар				