

“КРИЕТИВ МОНГОЛИА “ХХК

Улаанбаатар хот Баянзүрх дүүрэг, 26-р хороо, Их монгол улсын гудамж,  
“Санто Смарт,Оффис “2-207”-ооо, утас:99114527

ЕГ Шифр:  
ТГ Шифр: КМ-19-12-283

(Байршил: Өвөрхангай аймаг, Уянга сум)  
“100 ХҮҮХДИЙН ДОТЧУР БАЙР”  
(ажлын зураг)  
ЦЭВЭР, БОХИР УСНЫ ХЭСЭГ-ЦБУ

Захирал ..... /Ө.Санжаа/

Инженер ..... /О.Бямбадэлгэр/

Улаанбаатар хот  
2019 он

ЗУРГИЙН ЖАГСААЛТ			
Д/д	Зургийн марк	Зургийн марк	Тайлбар
1	ЦБҮ-01	Зургийн жагсаалт, үндсэн үзүүлэлт, тайлбар бичиг	
2	ЦБҮ-02	Таних тэмдэг, барилгын бүдүүвч	
3	ЦБҮ-03	Материалын түүвэр	
4	ЦБҮ-04	1-р давхрын бохир усны шугамын байгуулалт	
5	ЦБҮ-05	1-р давхрын халуун, хүйтэн, халуун усны эргэлтийн болон галын усны шугамын байгуулалт	
6	ЦБҮ-06	2-р давхрын халуун, хүйтэн, галын болон галын усны шугамын байгуулалт	
7	ЦБҮ-07	Дээврийн байгуулалт	
8	ЦБҮ-08	Халуун, хүйтэн, халуун усны эргэлтийн галын усны шугамын тойм	
9	ЦБҮ-09	Бохир усны шугамын тойм	

УСАН ХАНГАМЖ, АРИУТГАХ ТАТУУРГЫН СИСТЕМИЙН ҮНДСЭН ҮЗҮҮЛЭЛТ						
Системийн нэр	Оролтонд шаардагдах даралт / м /	Тооцооны зардал				Тайлбар
		м³/хон	м³/цаг	л/с	Галын үед л/с	
Цэвэр ус	24	8.76	4.70	1.86	Ердийн 2.5л/сек	
Хүйтэн ус У1		4.42	1.28	0.65		
Халуун ус Д3		4.34	3.40	1.36		
Бохир ус Б1		8.76	4.70	3.46		

**ТАЙЛАР БИЧИГ**

Өвөрхангай аймаг, Уянга суманд баригдах "100 ХҮҮХДИЙН ДОТУУР БАЙР"-ийн барилгын цэвэр, бохир усны хэсгийн зургийг зүйцэтгэхдээ барилга архитектурын даалгаврыг үндэслэв.  
 БНБД 40-05-16 - Барилга доторхи усанхангамж, ариутгах татуурга  
 БНБД 40-02-16 - Усанхангамж, гадна сүлжээ байгууламж  
 БНБД 40-01-14 - Ариутгах татуурга, гадна сүлжээ ба байгууламж  
 БНБД 40-06-16 - Дотор сантехникийн систем  
 БНБД 31-03-03 - Олон нийт иргэний барилга  
 БНБД 31-01-01 - Орон сууцны барилгын зураг төсөл төлөвлөх норм ба дүрэм  
 MNS 3332:2013 - Барилга доторхи усанхангамж, ариутгах татуурга ба хийн хангамжийн систем. Таних тэмдэглэгээ./Заавал мөрдөх/  
 MNS 5214:2002 - Барилга доторхи сантехникийн тоноглолуудыг томъёолсон тэмдэглэгээ  
 MNS 6576:2016- Галын аюулгүйн байдлын стандарт

**УСАНХАНГАМЖ:**

Уг барилгын хүйтэн усны эх үүсвэр нь одоо байгаа гүний хүдгээс /зөөврөөр/ хангагдана Барилгын хүйтэн усны оролтын шугаман дээр ерөнхий ус хэмжигчийн зангилаагаар дамжин тоног төхөөрөмжинд холбогдоно. Хүйтэн усны үндсэн магистрал шугам болон босоо шугамнуудыг ГОСТ3262-75-н цайрдсан ган яндангаар, тоног төхөөрөмжинд холбох салбар шугамыг хуванцар хоолой (PPR)-гоор хийхээр тусгаж өгөв.Тоног төхөөрөмжинд холбох шугаманд дулангийн хаах винтель (PPR), босоо ба хэвтээ шугаманд бөмбөлгөн хаалт, ус хэмжигчийн зангилаанд фланцтай хаалт, нүүлэгчийн хамт тус тус тавихаар төлөвлөв. Хүйтэн усны хэвтээ гол түгээх шугам зоройн давхарт байрлах үзэл тал руу i=0.002 налуутай, 30мм зузаантай дулаалгатай угсарагдана. Хүйтэн усны шугам нь MNS ISO 15874-1:2007 шаардлага хангасан байна.

**ХАЛУУН УСАН ХАНГАМЖ:**

Тус барилгын халуун усны системийг агшин зуурын цахилгаан ус халаагуур болон эзлэхүүний бойлоор бэлтгэхээр төлөвлөв. Халуун усны үндсэн магистрал шугам болон босоо шугамнуудыг ГОСТ3262-75-н цайрдсан ган яндангаар, тоног төхөөрөмжинд холбох салбар шугамыг хуванцар хоолой (PPR)-гоор хийхээр тусгаж өгөв. Тоног төхөөрөмжинд холбох шугаманд дулангийн хаах винтель (PPR), босоо ба хэвтээ шугаманд бөмбөлгөн хаалт төлөвлөв. Халуун усны хэвтээ гол түгээх шугам эргэлтийн шугамын хамт зоройн давхрын таазны доогуур үзэл тал руу i=0.002 налуутай, 30мм зузаантай дулаалгатай угсарагдана. Халуун усны шугам нь MNS ISO 15874-1:2007 шаардлага хангасан байна. Халуун, хүйтэн усны шугамыг угсарч дууссаны дараа БНБД 40-04-16 норм дүрэмд зааснаар системийг Ршал=Раж х 1.25 тэнцүү сорих даралтаар шалгаж, ахуйн хэрэгцээний усны стандартад нийцэхүйц болтол усаана.

**ГАЛ УНТРААХ СИСТЕМ:**

Уг барилгад энгийн гал унтраах систем төлөвлөв. Энгийн галын усны системд барилгын бүх цэгт 2.5л/сек зардал бүхий 1 галын кран үйлчилэхээр төлөвлөсөн. Шугам сүлжээнд 1.0 МПа даралт даах чадвартай ган хоолойг угсарна. Галын шүршигчийн хошуу ф16мм, галын кран ф50мм, шланг нь ф50мм, урт нь 20м байхаар тооцов.

**БОХИР УС:**

Барилгын ариун цэврийн тоног төхөөрөмжөөс гарах бохир ус нь өөрийн урсгалаар бохир усны гаргалгааны худагт зайлуулагдана. Бохир усны шугамыг 50-150мм-н диаметртай хуванцар дуу тусгаарлагчтай хоолой (PVC) -гоор угсарна .Бохир усны хуванцар хоолой MNS ISO 5544:2005 шаардлага хангасан хоолойгоор угсрах. Бохир усны шугам сүлжээнд шаардлагатай хэсгүүдэд цэвэрлэгээ, ревиз тусгасан. БшБ1-н бүх босоо шугамд 1,2-р давхарт шалгах тагийг шалны ±0.00 түвшинээс дээш 1-м өндөрт угсарна. Бохир усны шугамын агааржуулах хоолой нь ашиглалтгүй хавтгай дээрээс 0.5м-н өндөрт ба нэгдсэн салхивчийн хонгилийн ирмэгээс 0.1м-н өндөрт угсарагдана. 1-р давхрын шалан доогуур дулаалгатай угсрагдах бохир усны шугамын хэсгийн цэвэрлэгээний тагуудыг шалны ±0.00 түвшинд ил гарган угсарна.


**БОРООНЫ УС:**

Барилгын дээврийн хурын усыг барилгын гадуур зайлуулж барилгын ойролцоо ил хаяна. Борооны усны шугамыг төмөр ф100 хоолойгоор угсарна. Хурын усны шугамыг барилгын хананд БНБД-ийн дагуу маш сайн бэхлэж өгөх шаардлагатай. Барилгын дотор усанхангамж, ариутгах татуургын шугамыг угсарахдаа усанхангамж, бохир ус, гадна шугам сүлжээ түүний барилга байгууламж, БНБД 40-04-16-н дагуу туршилт угаалгыг эрүүл ахуйн шаардлагад нийцүүлэн хийнэ. Дотор бохир усны шугамын гаргалгааг гадна бохир усны техникийн нөхцөлийн дагуу холбох хүдгийн тэмдэгтэй уялдуулан хийх шаардлагатай.

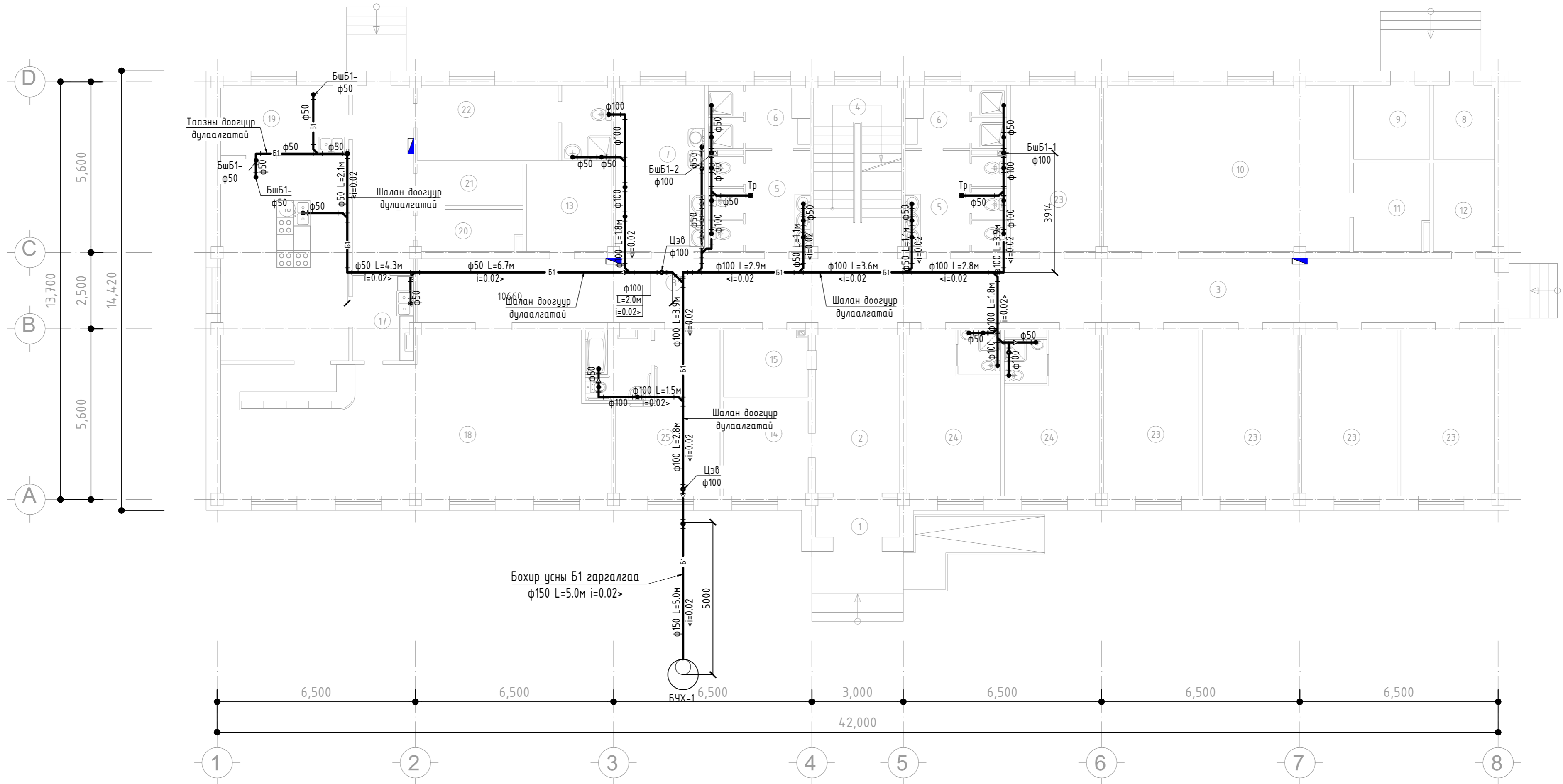
	Өвөрхангай аймаг, Уянга сум "100 ХҮҮХДИЙН ДОТУУР БАЙР"			
	Зургийн жагсаалт, үндсэн үзүүлэлт, тайлбар бичиг			Үе шам: А.3
	Инженер	Ц.Булганчимэг	ЕГ Шифр: КМ-19-12-283	Масштаб: М1:
	Гүйцэтгэсэн	О.Бямбадэлгэр	ТГ Шифр:	Эргэлийн дугаар: ЦБҮ-01
Шалгасан	Ц.Булганчимэг		Хуудас: 9	



Материалын түүвэр			Материалын түүвэр			Материалын түүвэр											
Д/д	Тэмдэглэгээ	Материалын түүвэр	Тоо шир	Нэгж, жин	Тайлбар	Д/д	Тэмдэглэгээ	Материалын түүвэр	Тоо шир	Нэгж, жин	Тайлбар	Д/д	Тэмдэглэгээ	Материалын түүвэр	Тоо шир	Нэгж, жин	Тайлбар
Бохир усны шугам			Хүйтэн усны шугам			Галын усны шугам											
1	Монгол, Нью пластик	Хуванцар хоолой, ф100 /дүү тусгаарлагчтай/	87		у/м	30	Польш, Sigma-Li PPR	Хуванцар хоолой, ф15	25	-	у/м	58	MNS 6576-2016	Галын кран, ф50	5		ш
2	Монгол, Нью пластик	Хуванцар хоолой, ф50 /дүү тусгаарлагчтай/	85		у/м	31	Польш, Sigma-Li PPR	Хуванцар хоолой, ф20	62	-	у/м	59	MNS 6576-2016	Галын шланг ф50, L=20м,	5		ш
3	Монгол, Нью пластик	Хуванцар хоолой, ф160 /дүү тусгаарлагчтай/	8		у/м	32	ГОСТ3262-75 ,Ру=1.0мПа	Цаирдсан ган хоолой, ф25	66	2.39	у/м	60	MNS 6576-2016	Галын шүршигч, ф16	5		ш
4	Монгол, Нью пластик	Булан 45', ф50 /дүү тусгаарлагчтай/	23		ш	33	ГОСТ3262-75, Ру=1.0мПа	Цаирдсан ган хоолой, ф32	8.7	2.46	у/м	61	MNS 6576-2016	Галын хайрцаг, 500x180x600h	5		ш
5	Монгол, Нью пластик	Булан 45', ф100 /дүү тусгаарлагчтай/	28		ш	34	ГОСТ3262-75, Ру=1.0мПа	Цаирдсан ган хоолой, ф50	61	3.18	у/м	Борооны усны шугам					
6	Монгол, Нью пластик	Булан 135', ф50 /дүү тусгаарлагчтай/	2		ш	35		Цаирдсан ган хоолой, ф70	7	7.05	у/м	62	ГОСТ 22689.3-77	Полиэтиленен яндан Ф100	135		у/м
7	Монгол, Нью пластик	Булан 135', ф100 /дүү тусгаарлагчтай/	4		ш	36		Бөмбөлгөн хаалт, ф15	16		ш	63	Тип Вр-9	Воронка	8		ш
8	Монгол, Нью пластик	Булан 135', ф160 /дүү тусгаарлагчтай/	2		ш	37		Бөмбөлгөн хаалт, ф25	21		ш	64	ГОСТ 22689.3-77	Отвод 135' ф120	16		ш
9	Монгол, Нью пластик	Ташуу зураглагч 45', 50*50 /дүү тусгаарлагчтай/	32		ш	38		Бөмбөлгөн хаалт, ф32	1		ш	65	ГОСТ 22689.3-77	Хаялга ф120	8		ш
10	Монгол, Нью пластик	Ташуу зураглагч 45', 50*100 /дүү тусгаарлагчтай/	14		ш	39		Услах кран ф25	1		ш						
11	Монгол, Нью пластик	Ташуу зураглагч 45', 100*100 /дүү тусгаарлагчтай/	24		ш	40		Ус юлэх хаалт ф25	1		ш						
12	Монгол, Нью пластик	Ташуу зураглагч 45', 150*150 /дүү тусгаарлагчтай/	1		ш	41		Францтай хаалт, ф50	5		ш						
13	Монгол, Нью пластик	Шилжвэр, 50*100 /дүү тусгаарлагчтай/	5		ш	42		Хөвүүрт хаалт, ф70	5		ш						
14	Монгол, Нью пластик	Шилжвэр, 100*150 /дүү тусгаарлагчтай/	1		ш	43	MNS ISO 4064-2	Ерөнхий ус хэмжигч, ф32	1		ш						
15	Монгол, Нью пластик	Шалгах таг, ф100 /дүү тусгаарлагчтай/	4		ш	44		Үл дүцах хаалт, ф50	2		ш						
16	Монгол, Нью пластик	Шалгах таг, ф50 /дүү тусгаарлагчтай/	1		ш	45		Хог шүүгч, ф50	2		ш						
17	Монгол, Нью пластик	Цэвэрлэгээний таг, ф100 /дүү тусгаарлагчтай/	3		ш	46		Даралт хэмжигч	1		ш						
18		Дор байрлалтай бочектой, ташуу гаргалгаатай цуултуур	16		ш	47		Усан сан V=4.5м3 2.0x1.5x1.5м /h/	1	Иж бүрэн	ш						
19		Чгаагуур холигч, сифоны хамт, ком	12		ком	48		Ахуйн усны насос q=9м³/цаг, H=24м, P=1.5кВт	2	Ажлын-ш, нөөцөнө-ш	ш						
20		Чгаагуур шүршүүр холигчийн хамт, ком	10		ком	49		Агшин зуурын ус халаагуур 220V, P=2кВт, 10л	5		ш						
21		Чгаагуур сифоны хамт, ком	12		ш	50		Агшин зуурын ус халаагуур 220V, P=2кВт, 15л	9		ш						
22		Шүршүүр сифоны хамт, ком	10		ш	51		Эзэлхүүний бойлер 220V, P=2кВт, 30л	1		ш						
23		Раковин холигч, сифоны хамт, ком	5		ком	52	Пенополиуретан	Хоолойн дулаалга, d=20	62	δ=30мм	у/м						
24		трап ф50, /100x100/	4		ш	53	Пенополиуретан	Хоолойн дулаалга, d=25	66	δ=30мм	у/м						
25	Монгол, Нью пластик	Агааржуулах малгайбч, d=100	2		ш	54	Пенополиуретан	Хоолойн дулаалга, d=32	8.7	δ=30мм	у/м						
26		Хоолойн дулаалга, d=100	87	δ=30мм	у/м	55	Пенополиуретан	Хоолойн дулаалга, d=50	61	δ=30мм	у/м						
27		Хоолойн дулаалга, d=50	85	δ=30мм	у/м	56	Пенополиуретан	Хоолойн дулаалга, d=70	7	δ=30мм	у/м						
28		Хоолойн дулаалга, d=160	8	δ=30мм	у/м												
29		Өөх тос баригч	1	Газар дээр нь тохируулах	ш												

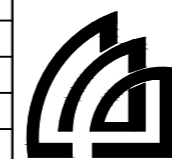
	"КРИЕТИВ МОНГОЛИА" ХХК БАРИЛГЫН ИЖ БҮРЭН ЗҮРАГ ТӨСЛИЙН КОМПАНИ Улаанбаатар хот Баянзүрх дүүрэг, 26-р хороо, Их монгол улсын гудамж, "Санто Смарт Оффис" 2-207 тоот				Өвөрхангай аймаг, Уянга сум "100 ХҮҮХДИЙН ДОТУУР БАЙР"				Үе шам: А.3
	Материалын түүвэр								
	Инженер	Ц.Булганчимэг	ЕГ Шифр:	КМ-19-12-283	Масштаб:	М1:	Огноо:	2019 он	
Гүйцэтгэсэн	О.Бямбадэлгэр	ТГ Шифр:		Зургийн дугаар:	ЦБҮ-03	Хуудас:	9		
Шалгасан	Ц.Булганчимэг								

1-р давхрын бохир усны шугамын байгуулалт М1:100



Тайлбар:  
Бохир усны шугамын байгуулалтыг ЦБҮ-09 зурагтай хамтатган үзнэ үү.  
Бохир усны гол зайлуулах шугам 1-р давхрын шалан доогуур дулаалгатай үгсгэгдана.

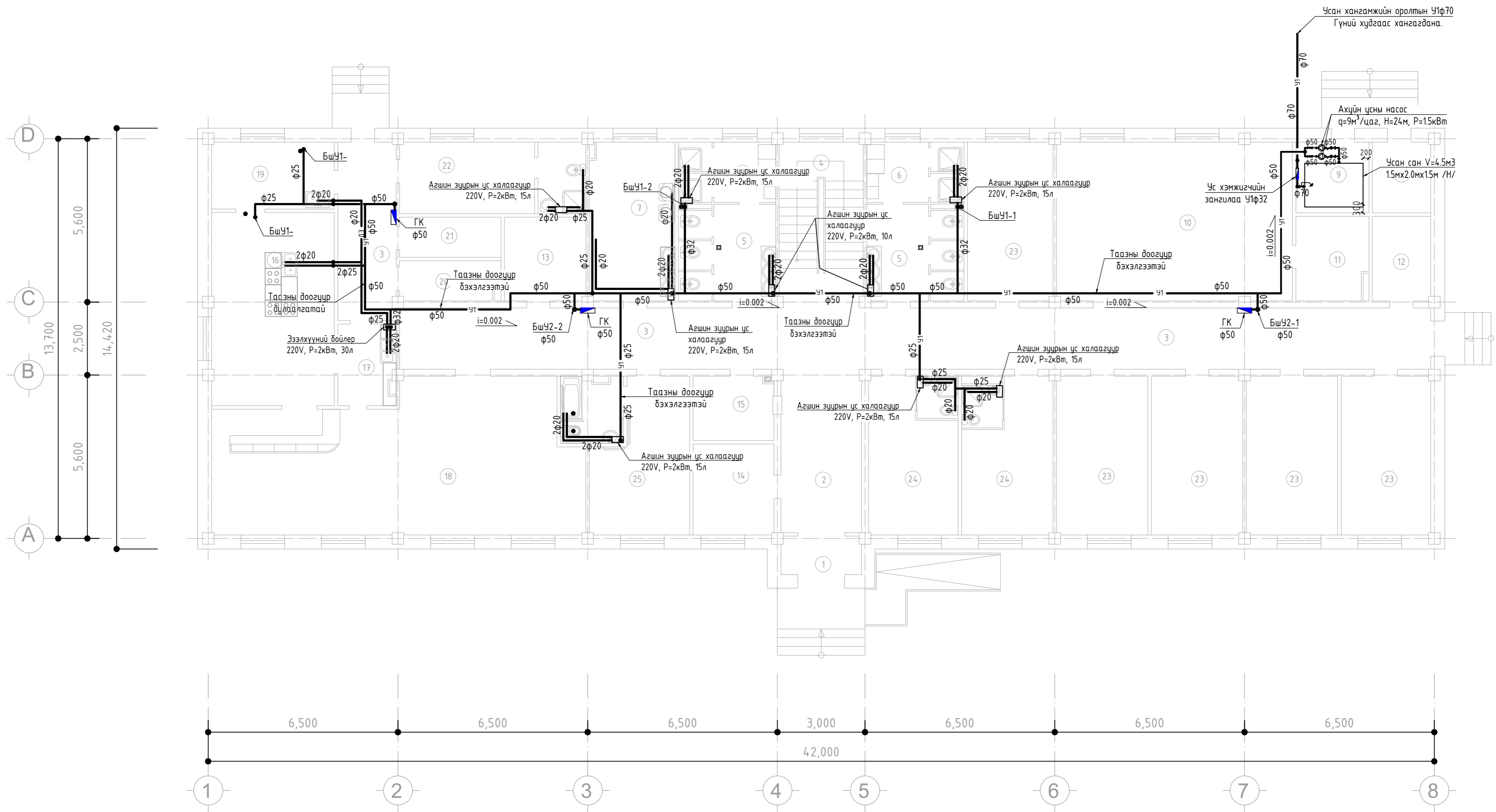
ӨРӨӨНИЙ ТОДОРХОЙЛОЛТ				5	11.0	керамик	13	Агуулах	8.0	керамик	21	Махан дүтээгдэхүүний агуулах	4.7	р/будаг
Д/Д	Өрөөний нэр	Талбай /м2/	Шал	6	8.2	керамик	14	Зочны өрөө	8.6	мод	22	Ажилчдын өрөө	11.6	мод
1	Гонх	3.6	мод	7	15.9	керамик	15	Жижүүрийн өрөө	6.09	мод	23	4-н ортой өрөө	17.02	мод
2	Үүдний хэсэг	14.9	мод	8	4.84	р/будаг	16	Халун цех	27.8	мод	24	6-н настнуудын өрөө	17.02	мод
3	Коридор	99.95	мод	9	4.84	р/будаг	17	Угаах өрөө	5.4	керамик	25	Х/бэрхшээлтэй хүүхдийн өрөө	18.6	мод
4	Шатны хонгил	15.7	чулуу	10	46.67	мод	18	Хооллох танхим	50.7	мод		Нийт цэвэр талбай	676.4	
				11	4.84	мод	19	Бэлтгэх хэсэг	9.5	керамик		Тэнхлэгээрээ	730	
				12	4.84	мод	20	Хүнсний агуулах	4.7	р/будаг				



"КРИЕТИВ МОНГОЛИА" ХХК  
БАРИЛГЫН ИЖ БҮРЭН ЗУРАГ  
ТӨСЛИЙН КОМПАНИ  
Улаанбаатар хот  
Баянзүрх дүүрэг, 26-р хороо,  
Их монгол улсын гудамж,  
"Санто Смарт Оффис"  
2-207 тоот

Өвөрхангай аймаг, Уянга сум "100 ХҮҮХДИЙН ДОТУУР БАЙР"			
1-р давхрын бохир усны шугамын байгуулалт			Үе шам: А.3
Инженер	Ц.Булганчимэг	ЕГ Шифр: КМ-19-12-283	Масштаб: М1:100
Гүйцэтгэсэн	О.Бямбадэлгэр	ТГ Шифр:	Эзгүйн дугаар: ЦБҮ-04
Шалгасан	Ц.Булганчимэг		Хуудас: 9

1-р давхрын халуун, хүйтэн, халуун усны эргэлтийн болон галын усны шугамын байгуулалт М1:100



Тайлбар:  
Халуун, хүйтэн, галын усны шугамын байгуулалтыг ЦБҮ-08 зурагтай хамтатган үзнэ үү.  
Халуун, хүйтэн усны салбар хэвтээ шугамууд шалан дээгүүр болон ханын хийцлэлд угсарагдана.  
Гол түгээх шугам 1-р давхрын таазны доогуур дуулаглатай угсарагдана.

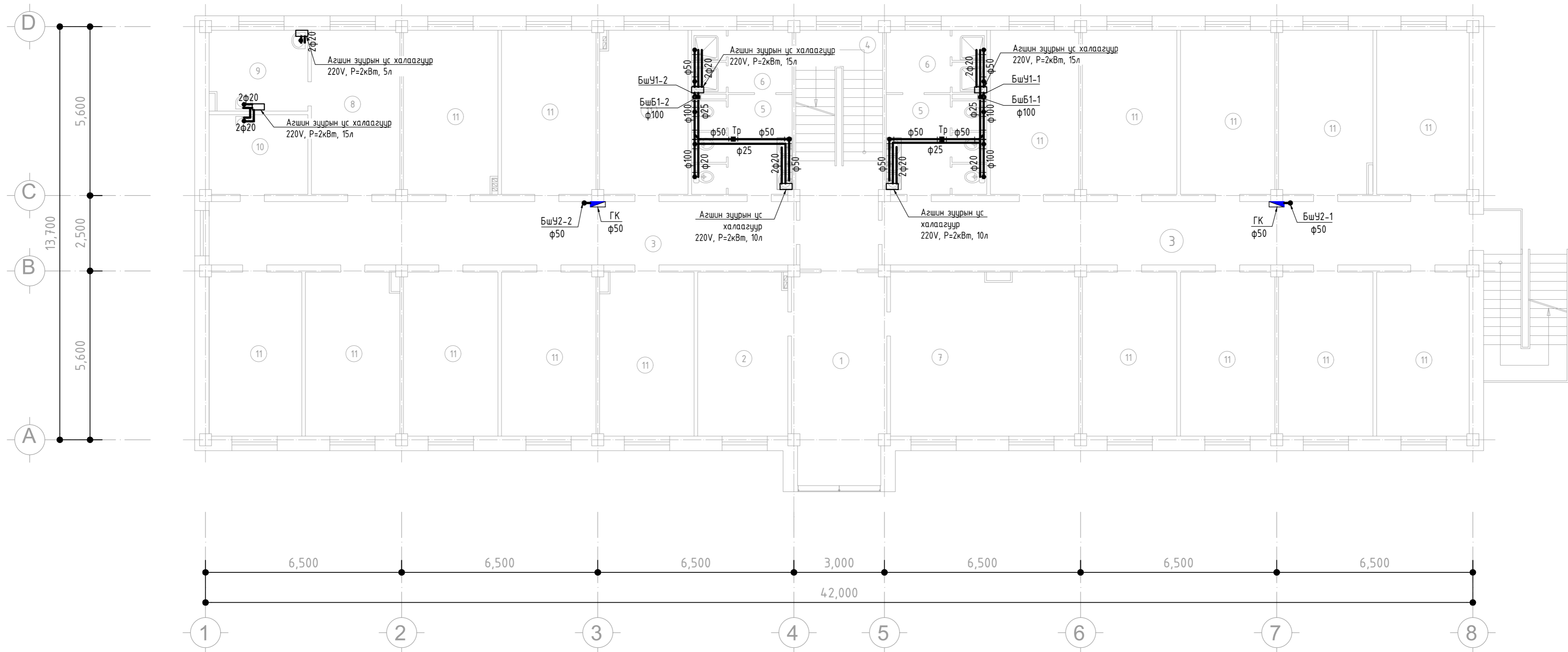
ӨРӨӨНИЙ ТОДОРХОЙЛОЛТ				5	11.0	керамик	13	Агуулах	8.0	керамик	21	Махан дүтээгдэхүүний агуулах	4.7	р/будаг	
Д/Д	Өрөөний нэр	Талбай /м2/	Шал	6	8.2	керамик	14	Зочны өрөө	8.6	мод	22	Ажилчдын өрөө	11.6	мод	
1	Гонх	3.6	мод	7	Усаалгын өрөө	15.9	керамик	15	Жижүүрийн өрөө	6.09	мод	23	4-н ортой өрөө	17.02	мод
2	Үүдний хэсэг	14.9	мод	8	Цахилгааны өрөө	4.84	р/будаг	16	Халуун цех	27.8	мод	24	6-н настнуудын өрөө	17.02	мод
3	Коридор	99.95	мод	9	Техникийн өрөө	4.84	р/будаг	17	Угаах өрөө	5.4	керамик	25	Х/бэрхшээлтэй хүүхдийн өрөө	18.6	мод
4	Шатны хонгил	15.7	чулуу	10	Номын сан	46.67	мод	18	Хооллох танхим	50.7	мод		Нийт цэвэр талбай	676.4	
				11	Номын фондын өрөө	4.84	мод	19	Бэлтгэх хэсэг	9.5	керамик		Тэнхлэгээрээ	730	
				12	Үйлчлэгчийн өрөө	4.84	мод	20	Хүнсний агуулах	4.7	р/будаг				



"КРИЕТИВ МОНГОЛИА" ХХК  
БАРИЛГЫН ИЖ БҮРЭН ЗУРАГ  
ТӨСЛИЙН КОМПАНИ  
Улаанбаатар хот  
Баянзүрх дүүрэг, 26-р хороо,  
Их монгол улсын гудамж,  
"Санто Smart Оффис"  
2-207 тоот

Өвөрхангай аймаг, Уянга сум "100 ХҮҮХДИЙН ДОТУУР БАЙР"			
1-р давхрын халуун, хүйтэн, халуун усны эргэлтийн болон галын усны шугамын байгуулалт			Үе шам: А.3
Инженер	Ц.Булганчимэг	ЕГ Шифр: КМ-19-12-283	Масштаб: М1:100
Гүйцэтгэгч	О.Бямбадэлгэр	ТГ Шифр:	Эзгүйн дугаар: ЦБҮ-05
Шалгасан	Ц.Булганчимэг		Хуудас: 9

2-р давхрын халуун, хүйтэн, халуун усны эргэлтийн, галын усны болон бохир усны шугамын байгуулалт М1:100



Тайлбар:  
Халуун, хүйтэн, галын болон бохир усны шугамын байгуулалтыг ЦБҮ-08,09 зурагтай хамтатган үзнэ үү.  
Халуун, хүйтэн усны салбар хэвтээ шугамууд шалан дээгүүр болон ханын хийцлэлд угсарагдана.  
Бохир усны салбар хэвтээ шугамууд шалан дээгүүр болон доод давхрынтаазны доогуур угсарагдана.

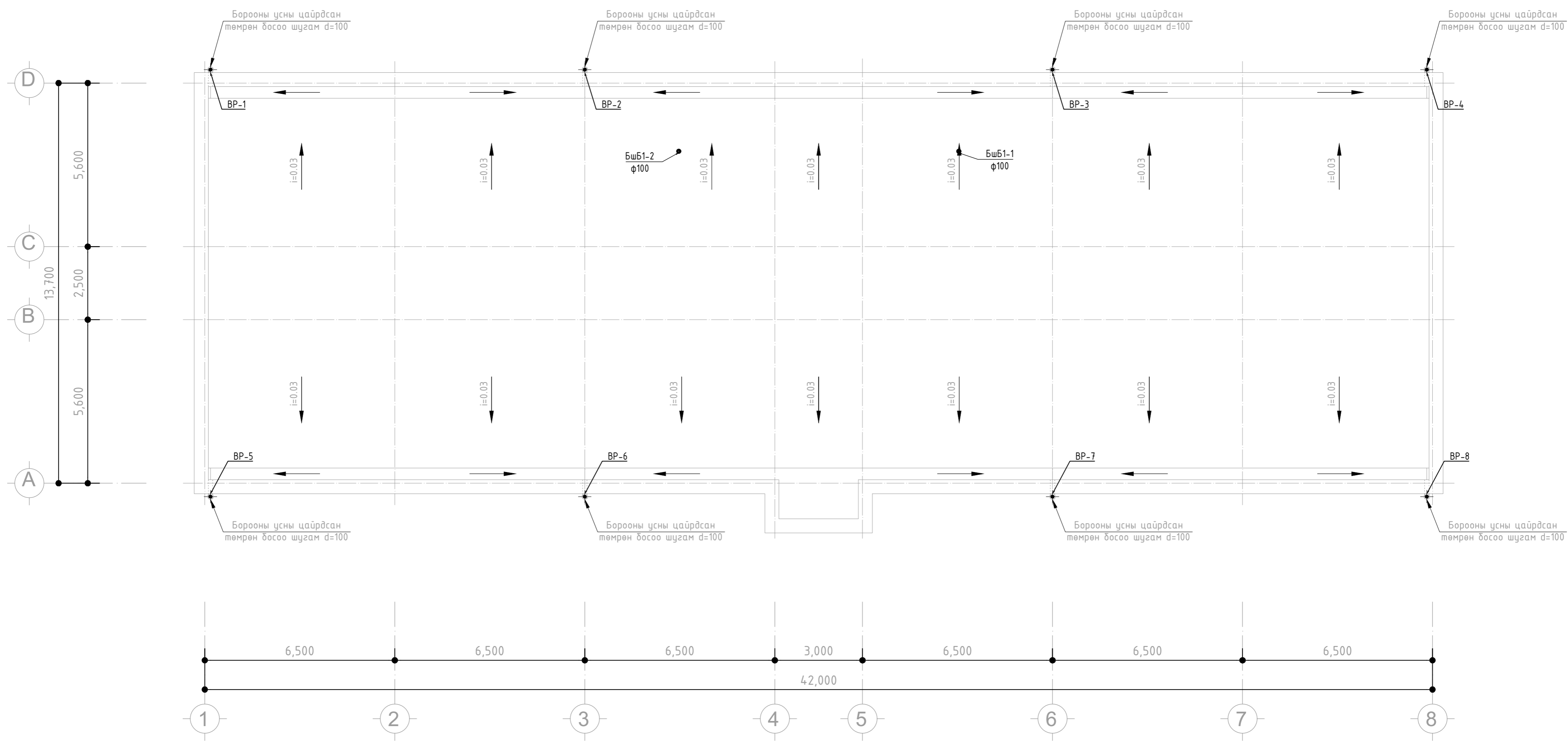
ӨРӨӨНИЙ ТОДОРХОЙЛОЛТ				5	Ариун цэврийн өрөө	11.0	керамик	Тэнхлэгээрээ	7.15
Д/Д	Өрөөний нэр	Талбай /м2/	Шал	6	Дүшний өрөө	8.2	керамик		
1	Чөлөөт танхим	19.5	мод	7	Интернетийн өрөө	33.9	мод		
2	Багшийн өрөө	18.02	мод	9	Эмчилгээний өрөө	8.7	мод		
3	Коридор	87.9	мод	10	Шүдний эмчийн өрөө	8.6	мод		
4	Шатны хонгил	15.7	чулуу	11	4-н ортой өрөө	17.02	мод		
					Нийт цэвэр талбай	9.7			



"КРИТИВ МОНГОЛИА" ХХК  
БАРИЛГЫН ИЖ БҮРЭН ЗУРАГ  
ТӨСЛИЙН КОМПАНИ  
Улаанбаатар хот  
Баянзүрх дүүрэг, 26-р хороо,  
Их монгол улсын гудамж,  
"Санто Смарт Оффис"  
2-207 тоот

Өвөрхангай аймаг, Уянга сум "100 ХҮҮХДИЙН ДОТУУР БАЙР"			
2-р давхрын халуун, хүйтэн, халуун усны эргэлтийн болон галын усны шугамын байгуулалт			Үе шам: А.3
Инженер	Ц.Булганчимэг	ЕГ Шифр: КМ-19-12-283	Масштаб: М1:100
Гүйцэтгэсэн	О.Бямбадалазар	ТГ Шифр:	Эзргийн дугаар: ЦБҮ-06
Шалгаасан	Ц.Булганчимэг		Хуудас: 9

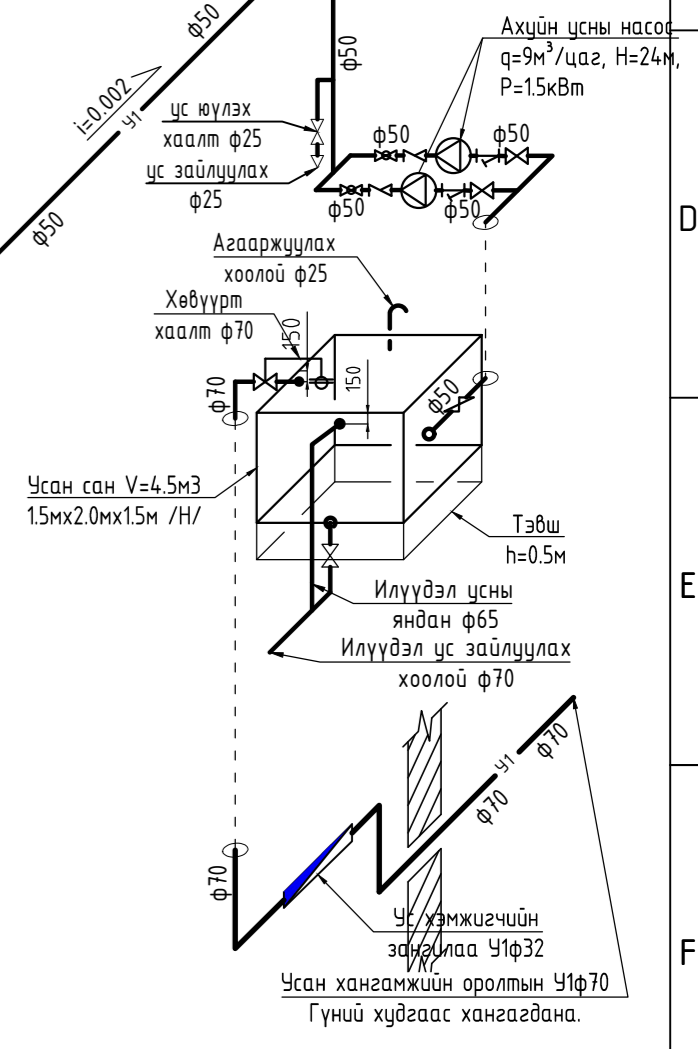
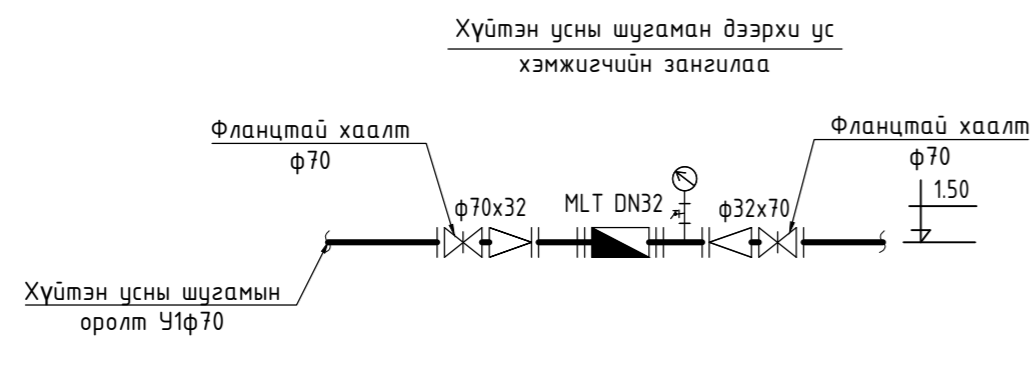
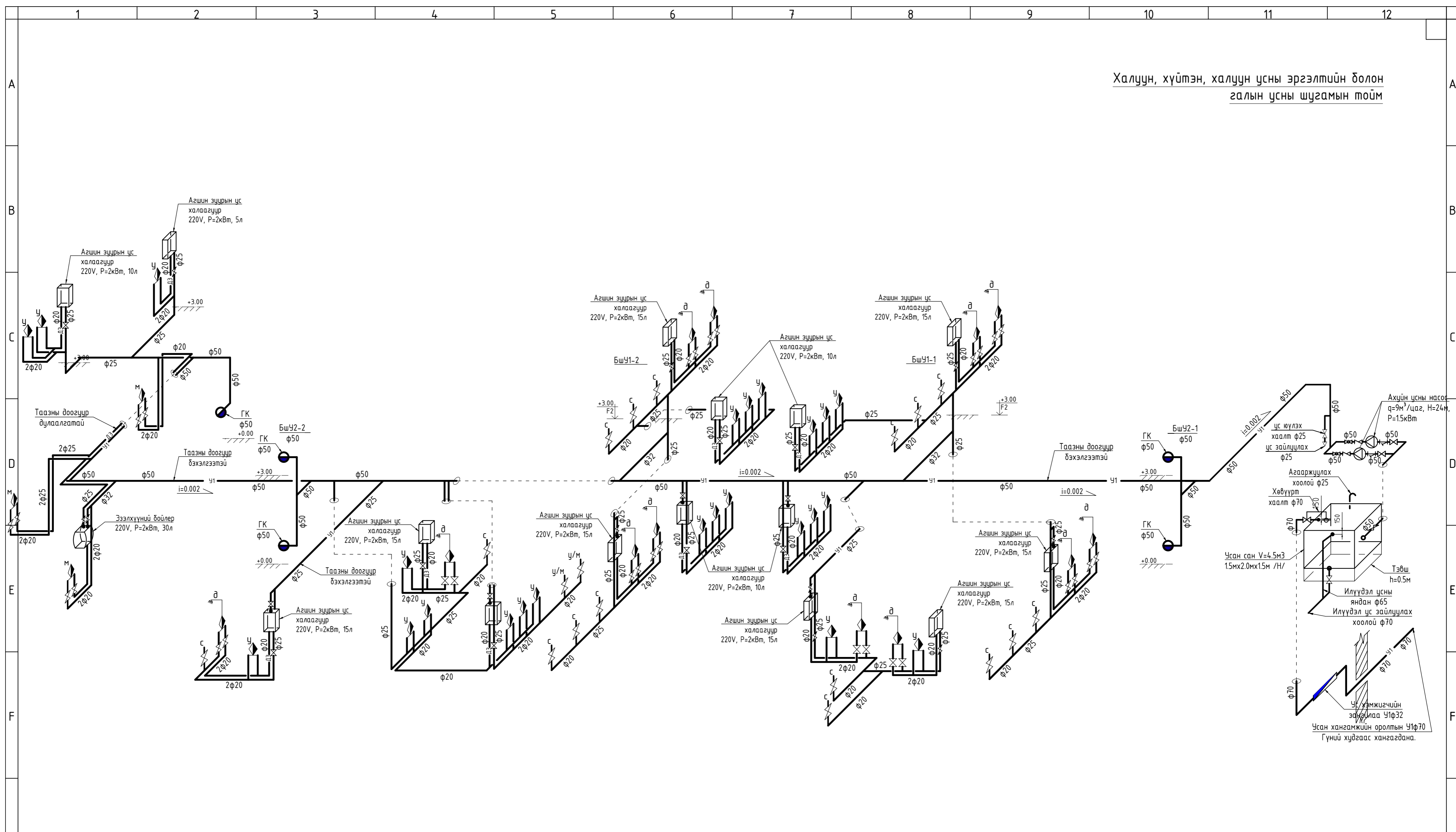
Дээврийн дайгуулалт М1:100



	"КРИТИВ МОНГОЛИА" ХХК БАРИЛГЫН ИЖ БҮРЭН ЗҮРАГ ТӨСЛИЙН КОМПАНИ Улаанбаатар хот Баянзүрх дүүрэг, 26-р хороо, Их монгол улсын гудамж, "Санто Смарт Оффис" 2-207 тоот				Өвөрхангай аймаг, Уянга сум "100 ХҮҮХДИЙН ДОТУУР БАЙР" Дээврийн дайгуулалт				Үе шам: А.3
	Инженер	Ц.Булганчимэг	ЕГ Шифр: КМ-19-12-283	Масштаб: М1:100	Огноо: 2019 он				
	Гүйцэтгэсэн	О.Бямбадалазар	ТГ Шифр:	Зургийн дугаар: ЦБҮ-07	Хуудас: 9				
Шалгасан	Ц.Булганчимэг								

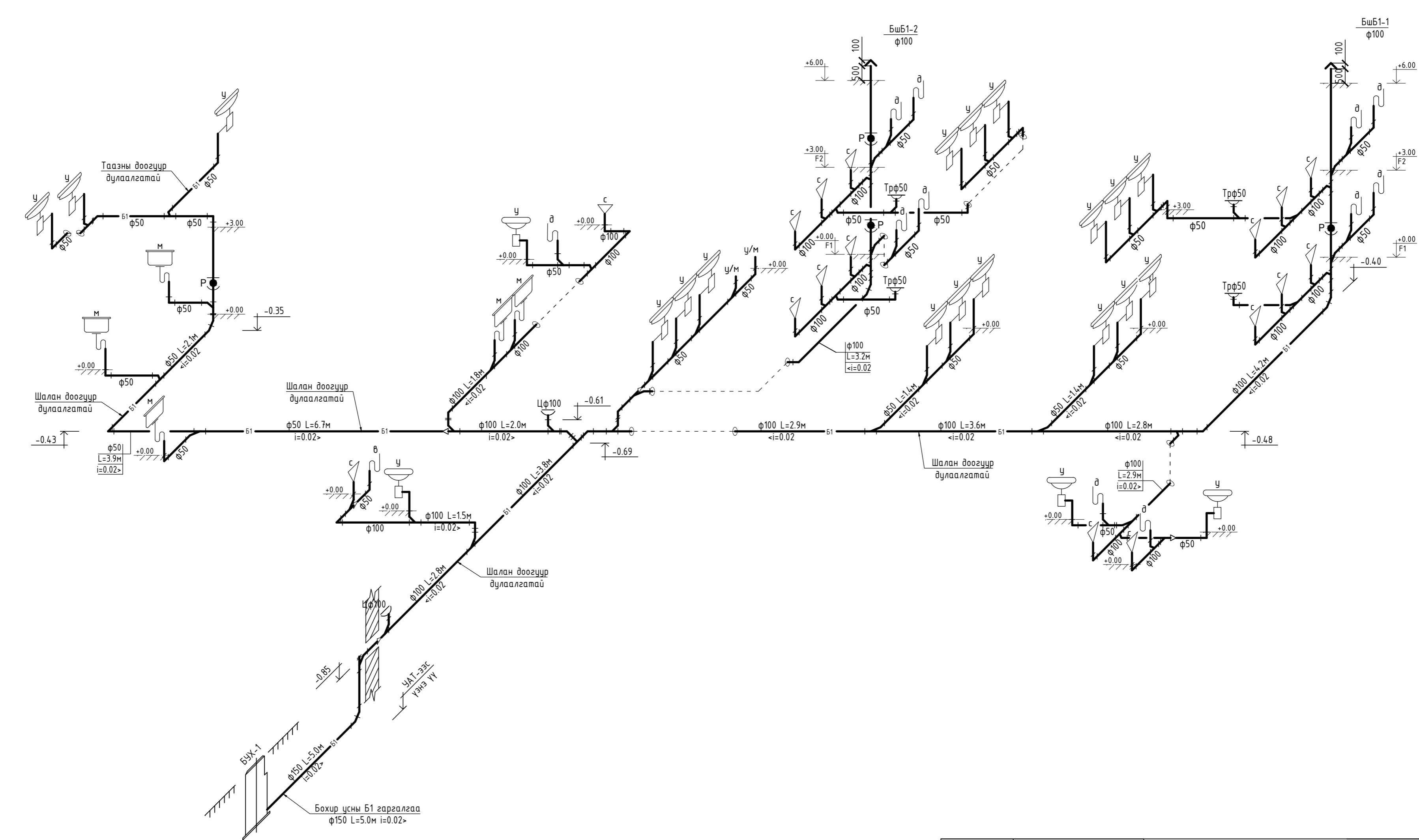



Халуун, хүйтэн, халуун усны эргэлтийн болон галын усны шугамын тойм



	Өвөрхангай аймаг, Уянга сум "100 ХҮҮХДИЙН ДОТУУР БАЙР"						
	Халуун, хүйтэн, халуун усны эргэлтийн болон галын усны шугамын тойм						
Инженер	Ц.Булганчимэг	ЕГ Шифр:	КМ-19-12-283	Масштаб:	М1:	Огноо:	2019 он
Гүйцэтгэсэн	О.Бямбадэлгэр	ТГ Шифр:		Зургийн дугаар:	ЦБУ-08	Хуудас:	9
Шалгасан	Ц.Булганчимэг						

Бохир усны шугамын тойм



	Өвөрхангай аймаг, Уянга сум "100 ХҮҮХДИЙН ДОТУУР БАЙР"				Үе шат:
	Бохир усны шугамын тойм				А.3
Инженер	Ц.Булганчимэг	ЕГ Шифр:	КМ-19-12-283	Масштаб:	Огноо:
Гүйцэтгэсэн	О.Бямбадэлгэр	ТГ Шифр:		М1:	2019 он
Шалгасан	Ц.Булганчимэг	Зургийн дугаар:	ЦБҮ-09	Хуудас:	9