

БАТЛАВ
ДОРНОГОВЬ АЙМГИЙН
ЗДТГ-ЫН ХОХБТХ-ИЙН
ДАРГА Ч.ТҮВШИНТӨР

**БООМТЫН ТАЛБАЙН ГЭРЭЛТҮҮЛЭГ ХИЙХ АЖЛЫН ДААЛГАВАР
/ДОРНОГОВЬ ХАТАНБУЛАГ СУМ, ХАНГИ БООМТ/**

2019 оны 04-р сарын 01-ний өдөр

Сайншанд сум

1. 18м өндөртэй 3 тулгуур баганатай гэрэлтүүлгийн цамхаг 2ш байна.
2. Цамхагт 6ш 500 Вт-ын "LED" прожектор байрлуулна. Нийт 4ш гэрэлтүүлгийн цамхагт 12ш "LED" прожектор шаардлагатай.
3. Зам дагасан гэрэлтүүлгийн тулгуурын өндөр 9м байх 1 2, 2 толгой 250 Вт-ын LED гэрэлтүүлэг 28ш байна.
4. Хаалган хэсгүүдэд гэрэлтүүлгийн тулгуурын өндөр 9м уртай багана 4ш, 1 толгойтой 250 Вт-ын LED гэрэлтүүлэг 4ш байна.
5. LED гэрэлтүүлэгч нь -40°C-ээс +65°C хэмд ажиллах боломжтой байх /IP65/
5. Гэрэлтүүлгийн шон болон самбар, бүх тусгаарлагч сууриудыг норм дүрмийн дагуу газардуулна. /"БД30-102-11"/
6. Гэрэлтүүлгийн шонгууд нь зэвэрдэггүй ган төмөр, салхины хэт ачаалал бусад байгалийн нөлөөллийг тэсвэрлэх чадвартай болохыг баталсан баримт сертификаттай байна.
7. Гэрэлтүүлгийн суурь бетоныг тусад нь цутгаж, ухсан нүхэнд суурилуулах М200.
8. Гэрэлтүүлгийг хавсралт зурагт үзүүлсэн зай, чиглэлийн дагуу суурилуулна.
9. Гэрэлтүүлгийн цамхагийн харагдах байдал хавсралт зурагт үзүүлсэнтэй ижил байна.

АЖЛЫН ТОО ХЭМЖЭЭ:

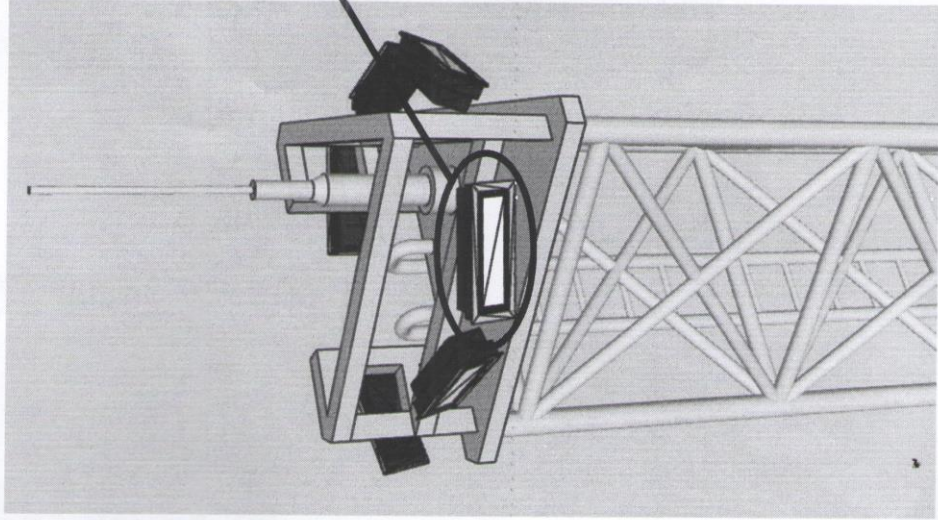
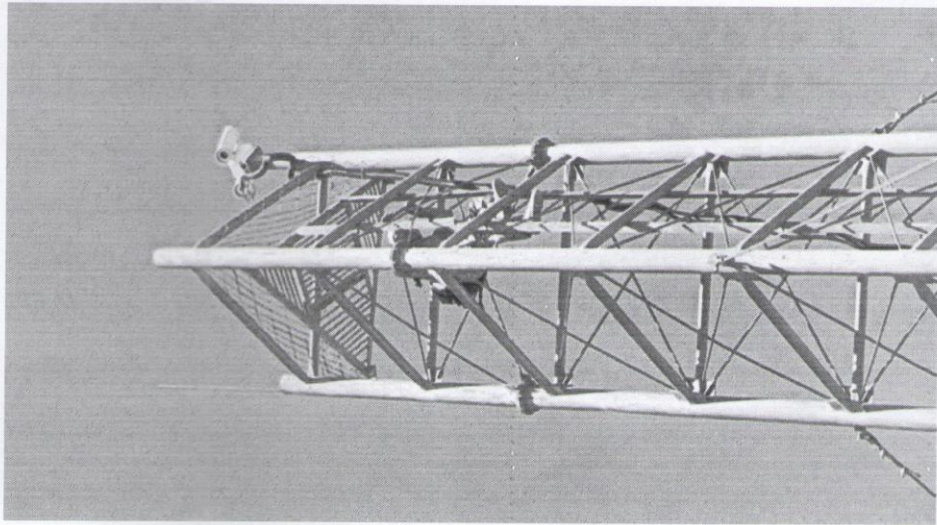
№	Ажлын нэр	Х/н	Ажлын тоо
1	Кабелийг шуудуунд сунгах	м3	290,5
2	Шуудуу болон шонгийн нүхийг эргүүлж булах	ш	16
3	Удирдлагын самбар байрлуулах	ш	1
4	Гадна талбайн нэг толгойтой төмөр шонтой гэрэлтүүлэгч угсрах	ш	4
5	Гадна талбайн хоёр толгойтой төмөр шонтой гэрэлтүүлэгч угсрах	ш	12
6	Сувагчлалын гэрэлтүүлгийн кабель сүвлэх АБВГ 3*4	км	0,863
7	Гэрэлтүүлгийн утас шонд сүвлэх	м	160
8	Гэрэлтүүлгийн суурь бетоноор цутгах М200	м3	32
9	3 мм2 хүртэл огтлолтой кабелийн судсанд төгсгөвч шахах	ш	40
10	Цамхагт гэрлийн өндөрлөсөн суурь угсрах	ш	2
11	Гэрэлтүүлгийн шонгийн нүх гараар ухах	ш	2

АЖЛЫН ДААЛГАВАР БОЛОВСРУУЛСАН:

АЗДТГ-ын ХОХБТХ-ийн
ЗТЭХХХ-ны бодлогын мэргэжилтэн:

/М.Мөнхбаясгалан/

Шинээр баригдах гэрэлтүүлгийн цамхагийн харагдах байдал болон лед прожекторын байрлал



Тайлбар:

Гэрэлтүүлгийн цамхаг нь 18 м-ийн урттай, 3 тулгуур баганатай байна.

Цамхагт 6 ширхэг, 500 Вт чадал бүхий лед прожектор байрлуулна.

Тус боомтод 4 ширхэг гэрэлтүүлгийн цамхаг нийт 24 ширхэг лед прожектор шаардлагатай.

Ханги хилийн боомтын гэрэлтүүлэгийн байршиллын зураг

