

ТАЙЛБАР БИЧИГ

Зураг төсөл зохиох үндэслэл. "МОНГОЛ УЛСЫН ДЭЭД ШҮҮХ"-ийн дээврийн засварын ажлын зураг төслийг зургийн даалгавар болон холбогдох баримт бичгүүдийг үндэслэн зураг төслийн " ХХК-д 2019 оны 1-р сард боловсруулав.

Байршил. Чингэлтэй дүүрэг, 4-р хороо.

Одоо байгаа барилгын дээврийн хар цаас болон дээврийн дулаалга, хүйлмал материалыг дүгдүйг хуулж зурагт заасны дагуу дүрэн шинэчилнэ. Мөн парapedны гөлмөн төмөр, дүх агааржуулалтын малгай төмрийг дүрэн шинэчилнэ.

Бүх ус зайлуулах хоолойн аманд төмөр шүүлтүүр хийнэ. Борооны усыг гадуур зайлуулахаар төлөвлөсөн болно. Дээврийн ажлыг хуурай нөхцөлд гүйцэтгэх ба хур тунадастай үед дулаалгын материалыг чийгнээс хамгаалах арга хэмжээ авна.

Дээврийн ажлыг технологи, норм дүрмийн дагуу хатуу баримтлан хийнэ. /"Дээврийн хучлага" БНБД 31-02-03, БНБД 31-07-05 Дээврийн ажил, Орон сууц, олон нийтийн барилгын хавтгай дээвэр Г1.150:260.9.1 Дэвтэр 1/

Хуучин дээврийн дуулгалтын ажлыг хийж гүйцэтгэхдээ дээврийн аянга зайлуулагчийг эвдэж гэмтээхгүй хийж гүйцэтгэнэ. Хэрэв ажлын гүйцэтгэлийн явцад аянга зайлуулагч эвдэрч гэмтвэл сэргээн засварлаж хуучин хэвэнд нь оруулж ом бориулж шалгаж гүйцэтгэнэ. Мөн дээврийн хуучин хийцийг хуулсны дараа сайтар цэвэрлэж өгнө. Буулгасан хог хаягдлыг зайлуулахдаа барилгын ажлын аюулгүйн норм дүрэм, стандартыг баримтлан ажиллана.

Цас борооноос урьтаж дүх гадаргыг ганц үе боловч хурдан дүрхэж, дусад үеийг борооны үе, улирал өнгөрсөний дараа хийж гүйцэтгэнэ.

Хучилтын хавтангийн дээд тал црмэглэн цухуйгаагүй байвал зохих бөгөөд угсармал хавтангийн анг дүүргэж тэгшилэх ёстой. Дээврийн ажлыг үндсэн хучилтан дээр уур ус тусгаарлагч хийсний дараа тэгшилгээ бетоны ажлыг хийж гүйцэтгэнэ. Хэрэв угсралтын ажлын явцад цутгалтаас үүсэж үндсэн барилгын дээд давхрын өрөө тасалгаа руу ус нэвтэрч эвдрэл үүсгэвэл нөхөн сэргээж засварлана. Дулаалгын хөөсөнцөр хавтанг шигтгэн бэхлэж хавтангуудыг өөр хооронд нь нарийн төмөр утсаар хэрэн бөхлөнө.

Одоо байгаа дээврийн барилгын хананаас цухуйсан мөг хавтангийн дээд талд дулаалгыг үргэлжлүүлэн хийж мөн тэгшилгээ бетоныг шинээр хийж дүй дээврийн дүтцийн дагуу хийж гүйцэтгэнэ.

Дээврийн засварын ажилд ТехноНИКОЛЬ корпорацийн Полимер Мембран Logicroof дээврийг төлөвлөсөн. Мембран нь өндөр чанарын хуванцаржуулсан поливинилхлорид (ПВХ) суурьтай, бэхлэлтийн дотоод полиэстер тортой, гурван давхар үет евростандартын полимер ус тусгаарлалтын мембран. Антипирин ба тусгай тогтворжуулагчийг агуулдаг.

Мембран материалын шинж чанар: Галд тэсвэртэй, дэмждэггүй, үйлдвэрийн 50 жилийн эдэлгээтэй, -20 хэм хүртэлх орчны хэмд ажлын гүйцэтгэл хийж болно, хөдөлмөр зарцуулалт бага, битүүмжлэх цавуу болон хөрсжүүлэгч ашигладаггүй ба олон үе давхарлахгүй, суналтын үед бат бөх чанар өндөр, ус огт нэвтрүүлэх чанартай.

Дулаалгын дараах бетон зуурмагийг хийхдээ дээврийн усны урсац чиглэх усны хоолой руу орох налуу /уклон/-г зөв тооцоолж гаргана. Бетон зуурмагаар уклон хийсний дараа сайн хатааж бэхжүүлнэ.

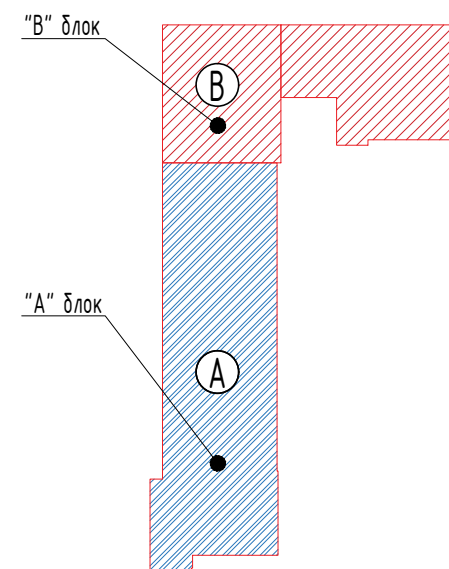
Дээврийн налууг гаргахдаа налуу үүсгэгч буюу ТехноНИКОЛЬ шаантаг хэлбэртэй XPS хавтанг ашиглана. Дээврийн гадаргуугаас ус зайлуулахад гадаргуугын налуу 1,7% байхаар зурагт тусгав. А болон В блокийн дээврүүдийн налуу өндөр талдаа 250мм өндөртэй байна. В блокийн 5-6 тэнхлэг дагуу дээврийн хэсэгт налуу өндөр талдаа 150мм өндөртэй байна.

Бусад: Дээврийн ажлыг хийж гүйцэтгэхдээ ТехноНИКОЛЬ корпорацийн албан ёсны борлуулагчтай холбогдон сургалт болон зааварчилгааг заавал авч угсралтын ажлыг эхлүүлнэ.

БАЙРШЛЫН СХЕМ



БЛОКЧИЛСОН СХЕМ

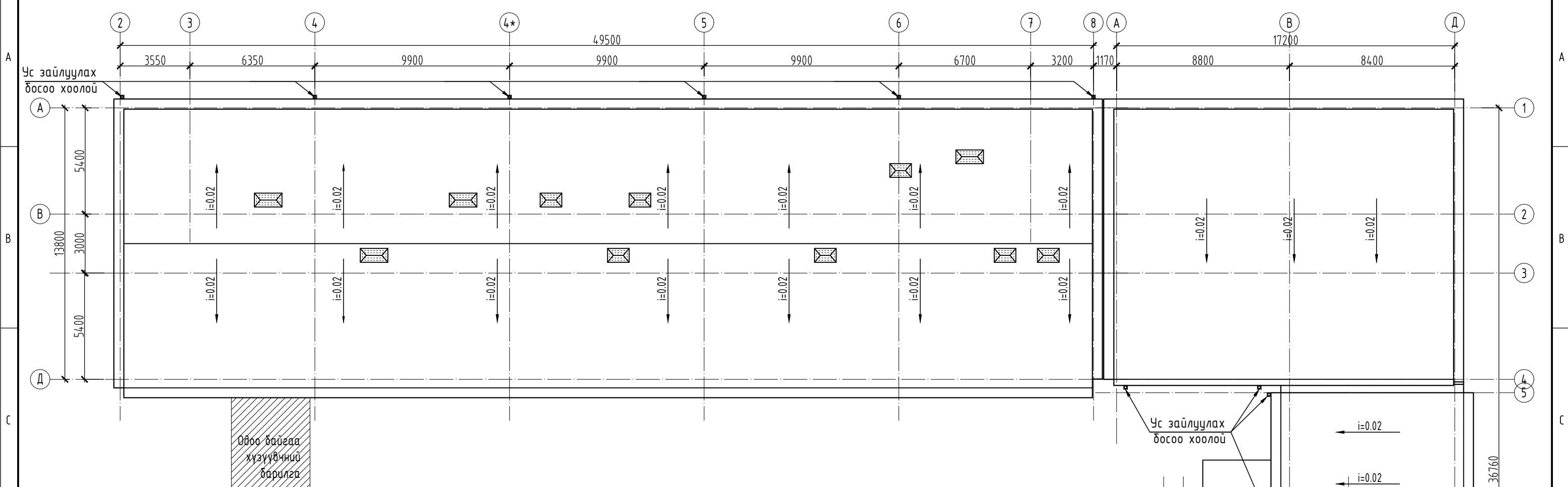


БАРИЛГА АРХИТЕКТУРЫН ЗУРГИЙН ЖАГСААЛТ

Д/д	Хуудасны нэр	Хуудасны марк	Масштаб
01	Тайлбар бичиг, Зургийн жагсаалт	БА-01	M1:NONE
02	Дээврийн хэмжилтийн байгуулалт	БА-02	M1:200
03	Дээврийн өөрчлөлтийн байгуулалт	БА-03	M1:200
04	Дээврийн хэсэглэлүүд	БА-04	M1:NONE

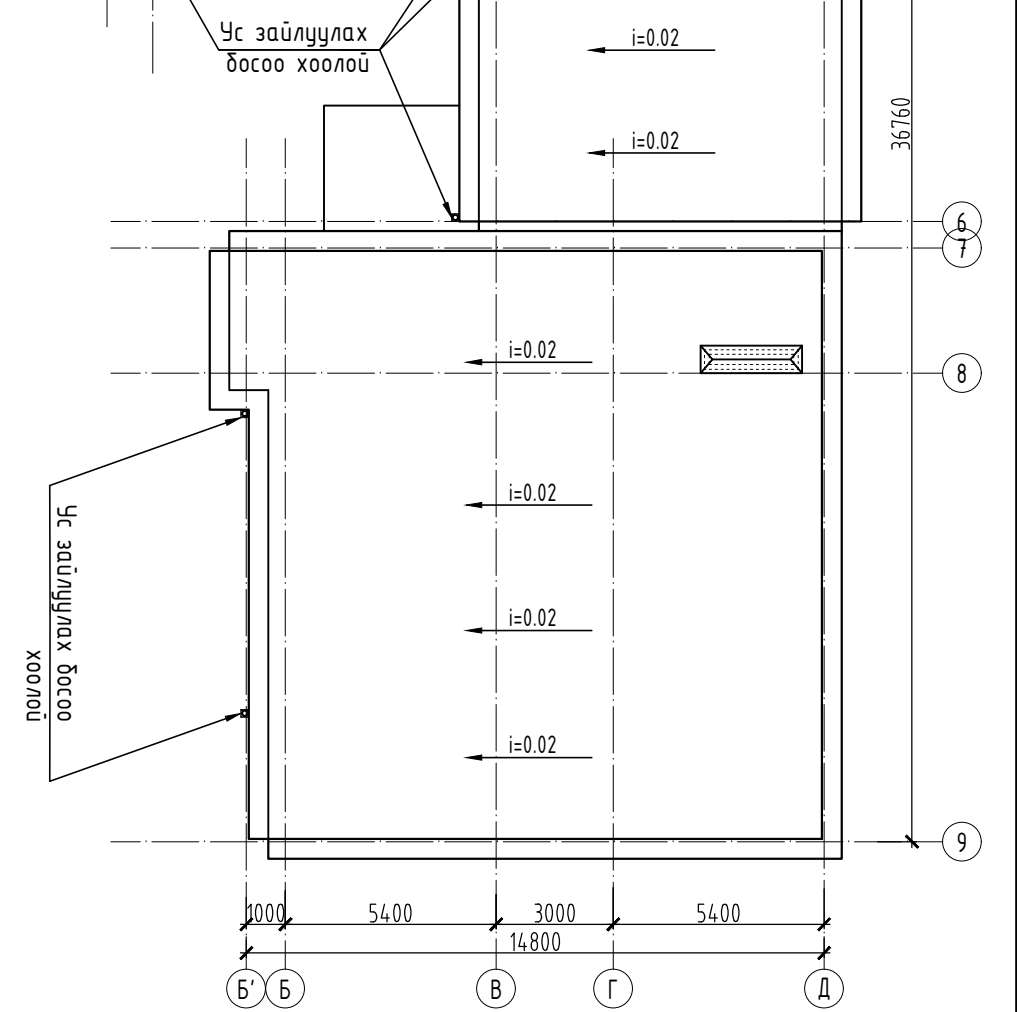
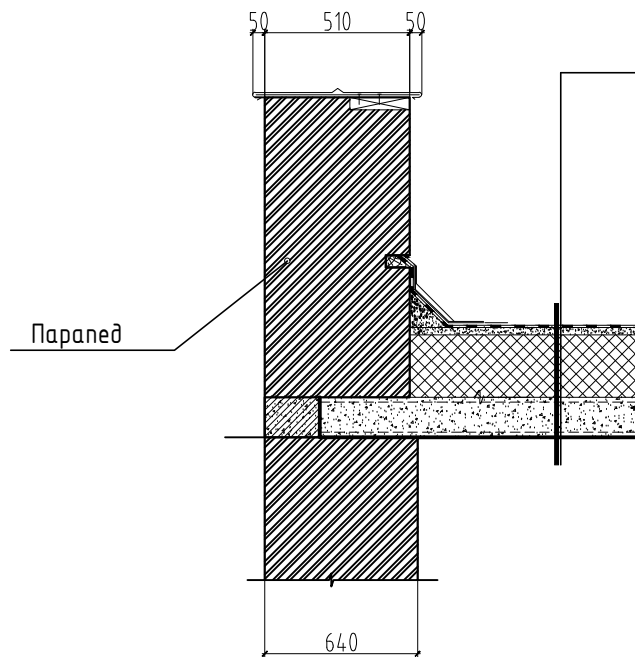
Улаанбаатар хот, Чдүүрэг, 4-р хороо					
МОНГОЛ УЛСЫН ДЭЭД ШҮҮХИЙН ДЭЭВРИЙН ЗАСВАРЫН ЗУРАГ					
ДЭЭВРИЙН ЗАСВАРЫН ТАЙЛБАР БИЧИГ, ЗУРГИЙН ЖАГСААЛТ					
Архитектор			ЕГ Шифр:	Масштаб:	Огноо:
Гүйцэтгэсэн				M1:NONE	2019
Шалгасан			ТГ Шифр:	Зургийн дугаар:	Хуудас:
				БА-01	04

ОДОО БАЙГАА ДЭЭВРИЙН ХЭМЖИЛТИЙН БАЙГУУЛАЛТ М1:200

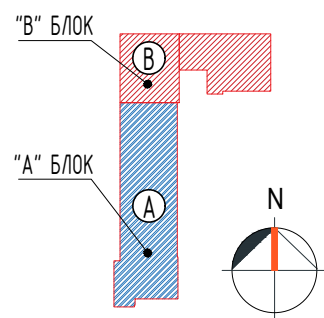


ОДОО БАЙГАА ДЭЭВРИЙН БҮТЭЦ

3 үе хар цаас
 Цементэн өнгөлгөө 25мм
 Үндсэн дулаалга 200-340мм
 2 үе хар тосон түрхлэг
 Угсармал төмөр бетон хавтан



БЛОКЧИЛСОН СХЕМ



ТАЙЛБАР:

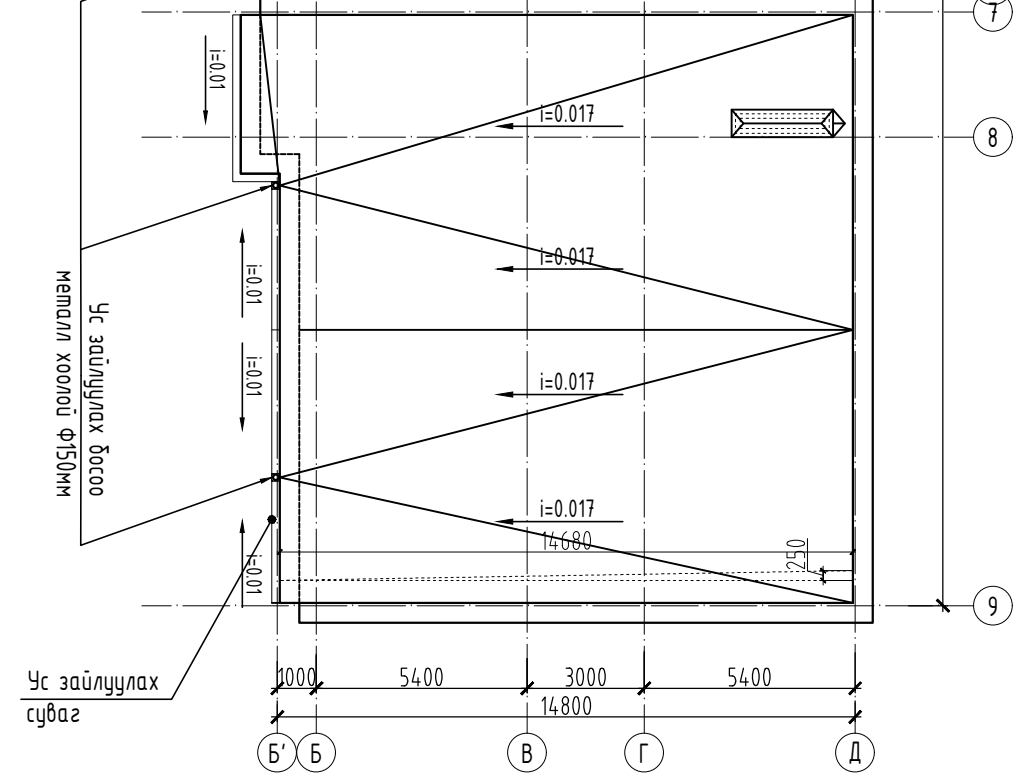
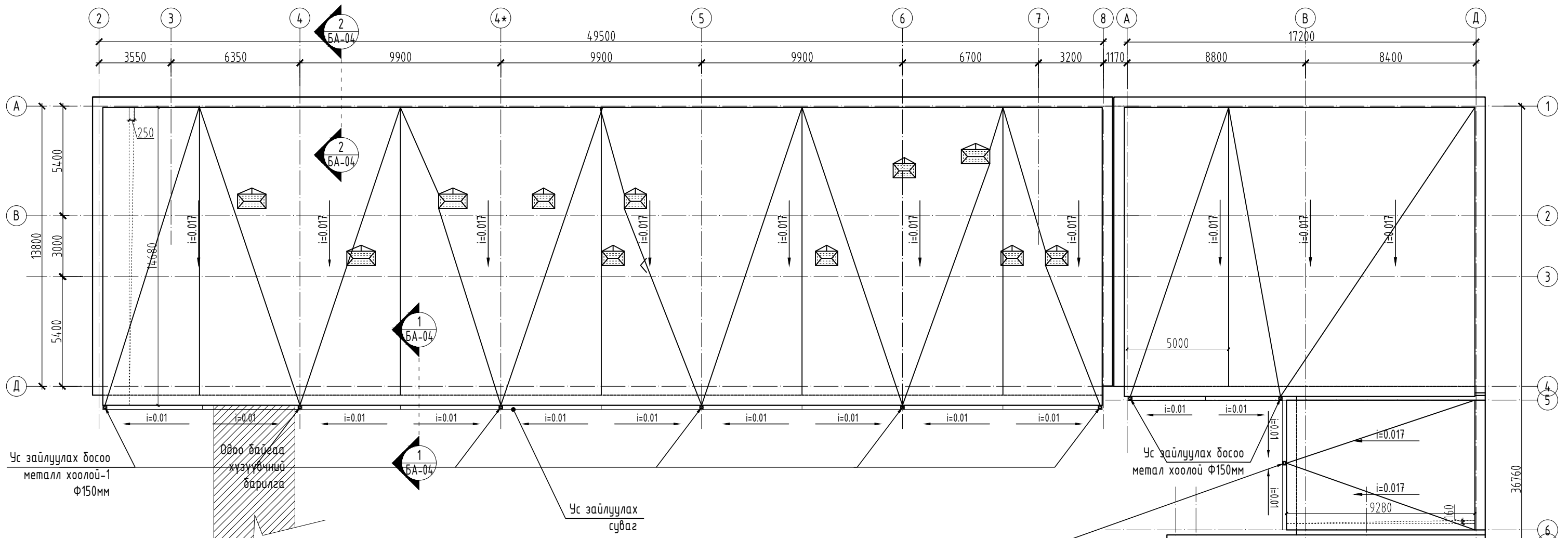
1. Дээврийн нийт талбайгаас агааржуулалтын нүхний хэмжээг хасч тооцоогүй болно.
2. Дээврийн буулгах ажлын тодорхойлолтод заасан хэмжээгээр одоо байгаа дээврийн дүтцийн дагуу буулгах ажлын хэмжээг тооцно. Буулгах ус зайлуулах босоо хоолойг нийт урт метрээр тооцсон болно.

БУУЛГАХ АЖЛЫН ТОДОРХОЙЛОЛТ

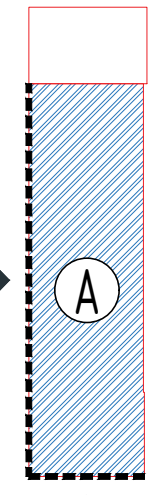
Д/д	МАТЕРИАЛЫН НЭР	ТОО ХЭМЖЭЭ
1	Хүйлмал материалан дээвэр	1357м ²
2	Парапед/агааржуулалтын гөлмөн төмөр	150м ²
3	Ус зайлуулах босоо хоолой	168м

Улаанбаатар хот, ЧДүүрэг, 4-р хороо				
МОНГОЛ УЛСЫН ДЭЭД ШҮҮХИЙН ДЭЭВРИЙН ЗАСВАРЫН ЗУРАГ				
ОДОО БАЙГАА ДЭЭВРИЙН ХЭМЖИЛТИЙН БАЙГУУЛАЛТ				
Архитектор		ЕГ Шифр:	Масштаб:	Огноо:
Гүйцэтгэсэн		ТГ Шифр:	М1:200	2019
Шалгасан			Зургийн дугаар:	Хуудас:
			БА-02	04

ДЭЭВРИЙН ӨӨРЧЛӨЛТИЙН БАЙГУУЛАЛТ М1:200



Одоо байгаа барилгын тоосгон парaped дээр 350-870мм парapedыг нэмж өрнө.



Одоо байгаа барилгын тоосгон парaped дээр 350мм парapedыг нэмж өрнө.

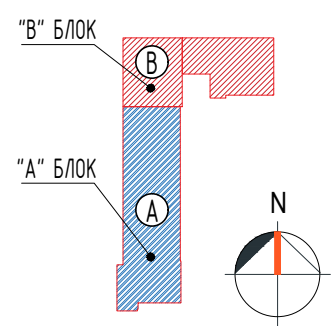
ШИНЭЭР ХИЙХ АЖЛЫН ТОДОРХОЙЛОЛТ

Д/д	МАТЕРИАЛЫН НЭР	ТОО ХЭМЖЭЭ
1	Полимер Мембран Logicroof дээвэр	1357м ²
2	Парaped/агааржуулалтын гөлмөн төмөр	150м ²
3	Ус зайлуулах босоо хоолой /14м урттай/	14x11=154м
4	Ус зайлуулах суваг	90м
5	Нэмэлт парapedны өрлөг-2үе тоосго /380мм/	11.6м ³

ТАЙЛБАР:

- Дээврийн нийт талбайгаас агааржуулалтын нүхний хэмжээг хасч тооцоогүй болно.
- Нэмэлт парapedны нарийвчилсан өндөр болон хэмжээг Фасадны засварын зургаас үзнэ.

БЛОКЧИЛСОН СХЕМ



Улаанбаатар хот, ЧДүүрэг, 4-р хороо
МОНГОЛ УЛСЫН ДЭЭД ШҮҮХИЙН ДЭЭВРИЙН ЗАСВАРЫН ЗУРАГ

ДЭЭВРИЙН ӨӨРЧЛӨЛТИЙН БАЙГУУЛАЛТ

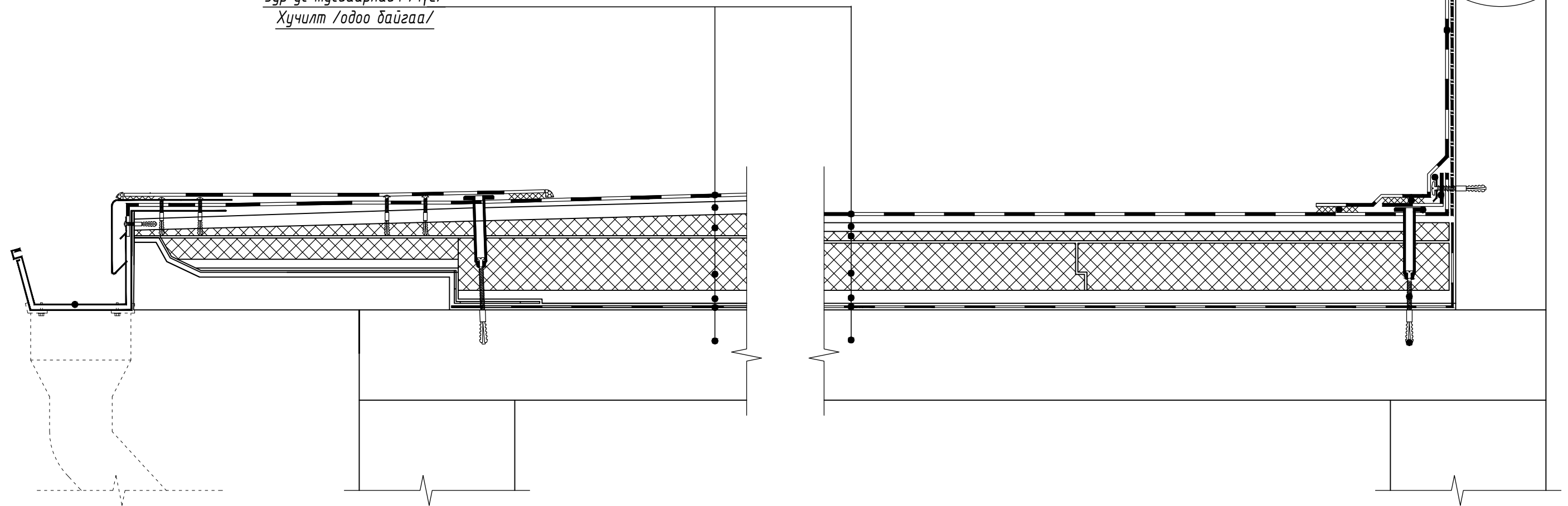
Архитектор	ЕГ Шифр:	Масштаб:	Огноо:
Гүйцэтгэсэн	ТГ Шифр:	М1:200	2019
Шалгасан		Зургийн дугаар:	Худас:
		БА-03	04

ДЭЭВРИЙН ХЭСЭГЛЭЛ 1-1, 2-2

ХЭСЭГЛЭЛ 1-1

Полимер мембран LOGICROOF-V-RP
Хүчитгэсэн элс цементэн тэгшилгээ /50мм-с багагүй/
Налуу үүсгэгч XPS хавтан /20-240мм/
Дулаалга XPS хавтан /150мм/
Хар цаас /чулуугүй халааж наадаг/-Бипрост ТПП
Праймер хөрсжүүлэгч /1үе/
Бетон тэгшилгээ /20мм-с багагүй/
Чур ус тусгаарлагч /1үе/
Хучилт /одоо байгаа/

ХЭСЭГЛЭЛ 2-2



ТАЙЛБАР:

1. Дээврийн ажлыг хийж гүйцэтгэхдээ ТехноНИКОЛЬ корпорацийн албан ёсны борлуулагчтай холбогдон сургалт болон зааварчилгааг заавал авч угсралтын ажлыг эхлүүлнэ.
2. Холбогдох дээврийн хийц хэсэглэлийг ТехноНИКОЛЬ корпорацийн Битум-полимер материалаар зураг төсөл боловсруулах ба суурьлуулах гарын авлагын дагуу хийнэ.

Улаанбаатар хот, Чдүүрэг, 4-р хороо
 МОНГОЛ УЛСЫН ДЭЭД ШҮҮХИЙН ДЭЭВРИЙН ЗАСВАРЫН ЗУРАГ

ДЭЭВРИЙН ХЭСЭГЛЭЛ 1-1, 2-2

Архитектор		ЕГ Шифр:	Масштаб:	Огноо:
Гүйцэтгэсэн		ТГ Шифр:	M: NONE	2019
Шалгасан			Зургийн дугаар:	Хуудас:
			БА-04	04