

ЭРҮҮЛ МЭНДИЙН ТӨВ

/БЛОК "А"/

БА МАРКИЙН АЖЛЫН ЗУРГИЙН ҮНДСЭН БҮРДЛИЙН ЖАГСААЛТ

Д.Д	Зургийн нэр	Хуудасны марк
1	Нүүр хуудас	
2	Зургийн жагсаалт Тайлбар бичиг	БА-1
3	1-р давхрын хэмжээний байгуулалт	БА-2
4	2-р давхрын хэмжээний байгуулалт	БА-3
5	Огтлол 1-1 /хэмжээний/	БА-4
6	Нүүр тал 1-4 /хэмжээний/	БА-5
7	Ар тал 4-1 /хэмжээний/	БА-6
8	Хажуу тал А-Г, Г-А /хэмжээний/	БА-7
9	1-р давхрын буугдах болон битүүлэх ханын байгуулалт	БА-8
10	2-р давхрын буугдах болон битүүлэх ханын байгуулалт	БА-9
11	Хажуу тал Г-А /буугдах болон битүүлэх хэсэг/	БА-10
12	1-р давхрын өөрчлөлтийн байгуулалт	БА-11
13	2-р давхрын өөрчлөлтийн байгуулалт	БА-12
14	Хаалга, цонхны схем	БА-13
15	Нүүр тал 1-4 /өөрчлөлтийн/	БА-14
16	Ар тал 4-1 /өөрчлөлтийн/	БА-15
17	Хажуу тал Г-А /өөрчлөлтийн/	БА-16
ТХ МАРКИЙН АЖЛЫН ЗУРГИЙН ҮНДСЭН БҮРДЛИЙН ЖАГСААЛТ		
1	1-р давхрын технологийн байгуулалт	ТХ-1
2	2-р давхрын технологийн байгуулалт	ТХ-2
3	Тонг төхөөрөмжийн жагсаалт	ТХ-3

ТАЙЛБАР БИЧИГ

Завхан аймгийн Идэр сумын эмнэлгийн барилгын шинээр хийх өргөтгөлийг одоо байгаа эмнэлгийн барилгын төлөвлөлттэй уялдуулан хийхэд одоо байгаа эмнэлгийн барилгад хэсэгчилсэн засвар хийгдэх шаардлагатай тул уг барилгын зургийг засварын болон өргөтгөлийн гэж ангилан боловсруулав.

Одоо байгаа барилгад 2018 оны 01-р сарын 15-ны өдөр газар дээр нь хэмжилт хийсэн бөгөөд цаг агаар, улирлын нөхцөлөөс хамаарч барилгын зарим бүтээцэд суурь, дээвэр г.м/ хэмжилт хийх боломжгүй байсан тул фото зургийг үндэслэв.

Одоо байгаа барилгын төлөв байдал:

- Барилгын үндсэн бүтээц шугаман суурьтай, тосгон ханатай, цутгамал төмөр бетон хүчилтэй, шүүвч нуруу дээвэртэй. Үндсэн бүтээц эвдрэлгүй.
- Барилгыг нам даралтын тогоогоор халаадаг. Халаалт жигд бус. Зарим өрөө тасалгаа халдаггүй.
- Гүний худалтай.
- Бохир ус зайлуулах системгүй тул ариун цэврийн өрөөнүүд ажиллагаагүй.
- Цахилгааны шугам ашиглалтын шаардлага хангахгүй байгын гэмтэл гардаг.
- Одоо байгаа өрөөнүүд хооронд үйл ажиллагааны уялдаа муутайгаас магадлан итгэмжлэлд тэнцдэггүй.
- Буугдах болон битүүлэх ажлыг хуудас БА-8,9,10-т үзнэ.

Өргөтгөл хийснээр:

1-р давхарт:

- Хүлээн авах, үзлэгийн өрөөний үйл ажиллагаа (функциональ) зөв урсгалтай болно.
- Эхийн амрах байранд үйл ажиллагаа явуулж байгаа эмийн сан, тусгаарлах /халдвартын/ палатанд байгаа ариугал, эхийн амрах байр зориулалтын өрөөтэй болно.
- Угаалгын өрөөг шинээр баригдах өргөтгөл рүү шилжүүлснээр эмнэлгийн гал тогоо, бэлтгэлийн өрөөний талбай хангалттай болно.
- 2-р давхарт:
- Эх баригчийн өрөө төрөх тасагт ойр байрлана.
- Төрөх тасаг бусад хэсгээс тусгаарлагдсанаар ариун цэвэр, эрүүл ахуйн орчин сайжирна.
- Лаборатори зориулалтын байранд шилжиж, төрсний дараах 1 ортой палат бий болно. /төрсний дараах палат байгаагүй./
- Хэвтэж эмчлүүлэх хэсэгт 1 ортой хүүхдийн палат нэмэгдэнэ.

ХАНГА:

- 2-р давхарт шатны хонгил, төрөх тасаг, хэвтэж эмчлүүлэх хэсгийг шилэн ханаар тусгаарлана.

ХААЛГА:

- Одоо ашиглагдаж байгаа зарим хаалгануудын /БА-8,9/ онгойлтыг ослын үед түлхэж гарах чиглэлд онгойж байхаар өөрчилнө.
- 1-р давхрын 5.11 дугаартай өрөөнүүд, 2-р давхрын 3.4 дугаартай өрөөнүүдийн /хэмжилтийн байгуулалт/ хаалга зэргэлдээ өрөөнүүдийн хаалгатай тулж байгаа учир хана, шалаанд бэхлэгдсэн замтай хаалга хийнэ.

- 1-р давхрын 18 тоот өрөөний /хэмжилтийн байгуулалт/ хаалгыг буулгаж шилэн хаалт хийнэ.

- Одоо байгаа барилга, шинээр баригдах өргөтгөл 2-ын зааг дээр цонхны доод хэсгийг буулгаж хаалга гаргасан хэсэгт шилэн хаалга хийнэ.

ШАЛ:

- Буугдах байгаа ханын доорх шалыг нөхөж засна.

ДОТОР ЗАСАЛ:

- Хана, хаалга буугдсан, хаалга шинээр гаргасан хэсгүүдэд нөхөн засвар хийнэ.

ГАДНА ЗАСАЛ:

- Барилгын гадна талд хар замасхан үе хийж хуудас БА-14,15-д үзүүлсний дагуу өнгөлгөө хийнэ. Дээврийг өргөтгөлийн дээвэртэй ижил саарал өнгийн төмрийн будгаар 2 үе будна.

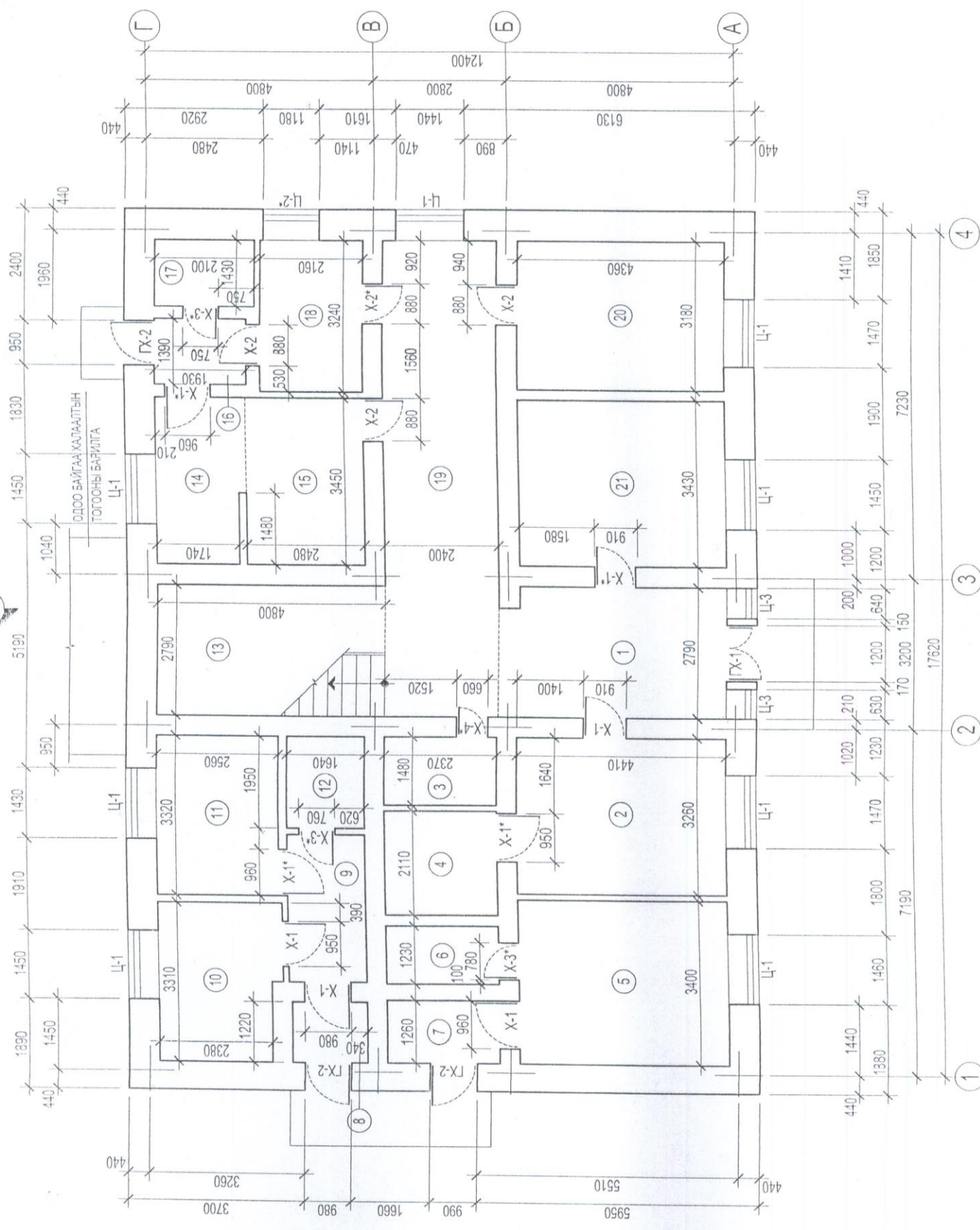
АНХААРАХ ЗҮЙЛ:

- Барилга тухай хуулийн 4-р бүлэг 16-р зүйл. Барилгын ажил гүйцэтгэчийн эрх, үүрэг
- 16.1.5. Барилгын талбай дахь хөдөлмөр хангаалал, эрүүл ахуй, аюулгүй ажиллагааг хангах
- 16.2. Барилгын ажлыг зураг төсөвлөгчээр гүйцэтгэхийг хориглоно.
- 16.3. Барилга байгууламж барих, шинэчлэх, өргөтгөх, засварлах ажилд олон улсын болон үндэсний стандартын шаардлага хангаагүй, гарал үүсэл, тохирлын гэрчилгээгүй материал, эдлэхүүн болон барилгын хэв хашмалын тулаасанд мод хэрэглэхийг хориглоно.
- 16.4. Байгаль, цаг уурын нөхцөлд тохирох нь батлагдаагүй импортын материал, эдлэхүүн хэрэглэхийг хориглоно.
- 16.5. Импортын барилгын материал гарал үүсэл, тохирлын гэрчилгээтэй байна.
- 16.6. Барилга угсралтын ажлыг эрх бүхий байгууллагын зөвшөөрөлгүйгээр эхлэх, үргэлжлүүлэхийг хориглоно.
- 16.7. Барилгын ажлын явцад анхны зураг төсвөөс өөрчлөгдөж гүйцэтгэсэн үе шатны ажил бүрт гүйцэтгэлийн зураг боловсруулж баталгаажуулна.
- 17-р зүйл. Зураг төсөл зохиогчийн эрх, үүрэг
- 17.1.3. Энэ хуулийн 15.1.2 /барилгын ажлын явц, чанарт хяналт тавих, фото зургаар баримтжуулсан ил, далд ажлын акт, барилгын ажлын гүйцэтгэлийг баталгаажуулах/-т заасны дагуу барилгын ажлын явцад зохиогчийн хяналт тавих
- 17.1.4. Барилгын хөрөнгө оруулагч, захиалагч, гүйцэтгэчийн хүсэлтээр норм дүрмийн шаардлагын хүрээнд зураг төсөлд өөрчлөлт оруулах
- 17.1.5. Зураг төслийг зөрсөн тэмдэглэлд түүнийг залруулахыг шаардах буюу ажлыг бүрэн зогсоох, эсхүл чанаргүй баригдсан хэсгийг буулгах талаар барилгын мэргэжлийн хяналтын байгууллагад мэдэгдэх

ӨРӨӨНИЙ ТОДОРХОЙЛОЛТ

1-Р ДАВХРЫН ХЭМЖИЛТИЙН БАЙГУУЛАЛТ

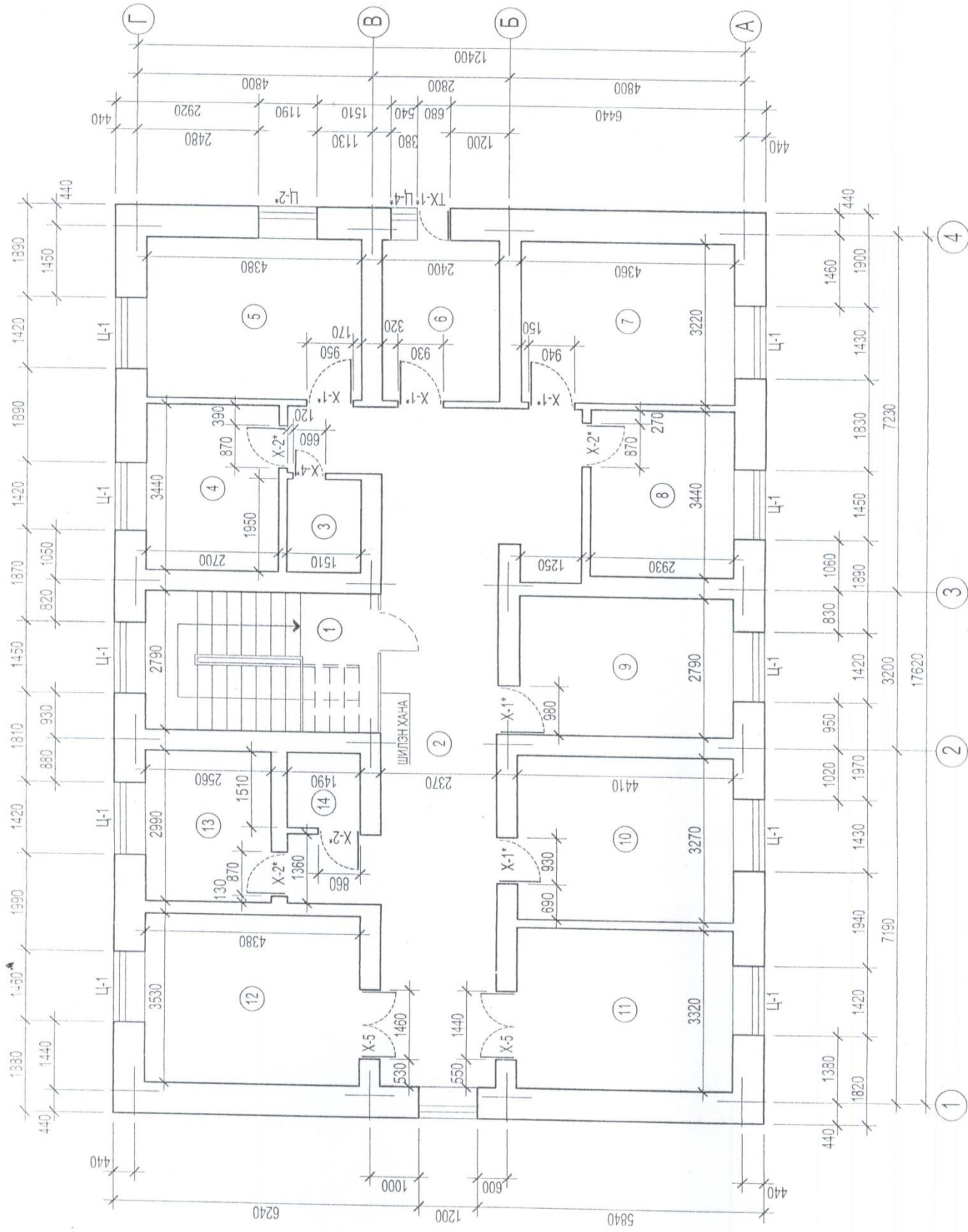
ноз	Өрөөний нэр	Талбай /м²/
1	Вестибюль	13.19
2	Элчийн өрөө	14.38
3	Үйлдвэрийн өрөө	3.51
4	Ариун цэврийн өрөө /ашиглалтгүй/	5.00
5	Эхийн сан	14.99
6	Ариун цэврийн өрөө /ашиглалтгүй/	2.92
7	Тамбур	2.99
8	Тамбур	1.93
9	Хочигл	5.05
10	Ариутгал	8.28
11	Эхийн амрах байр	8.50
12	Ариун цэврийн өрөө /ашиглалтгүй/	3.20
13	Шат	13.99
14	Гал тогооны болтал	6.32
15	Гал тогоо	8.56
16	Тамбур	2.68
17	Ауулах хуцас солих	3.00
18	Угаалтын өрөө	7.00
19	Хочигл	24.05
20	Эх баригчийн өрөө	13.87
21	Яаралтай тусламжийн өрөө	14.96



ТАЙЛБАР:

1. Хэмжилтийн байгуулалтын (*) тэмдэглэгээтэй цонх, хаалганууд шинэчлэгдэнэ.

2-Р ДАВХРЫН ХЭМЖИЛГИЙН БАЙГУУЛАЛТ



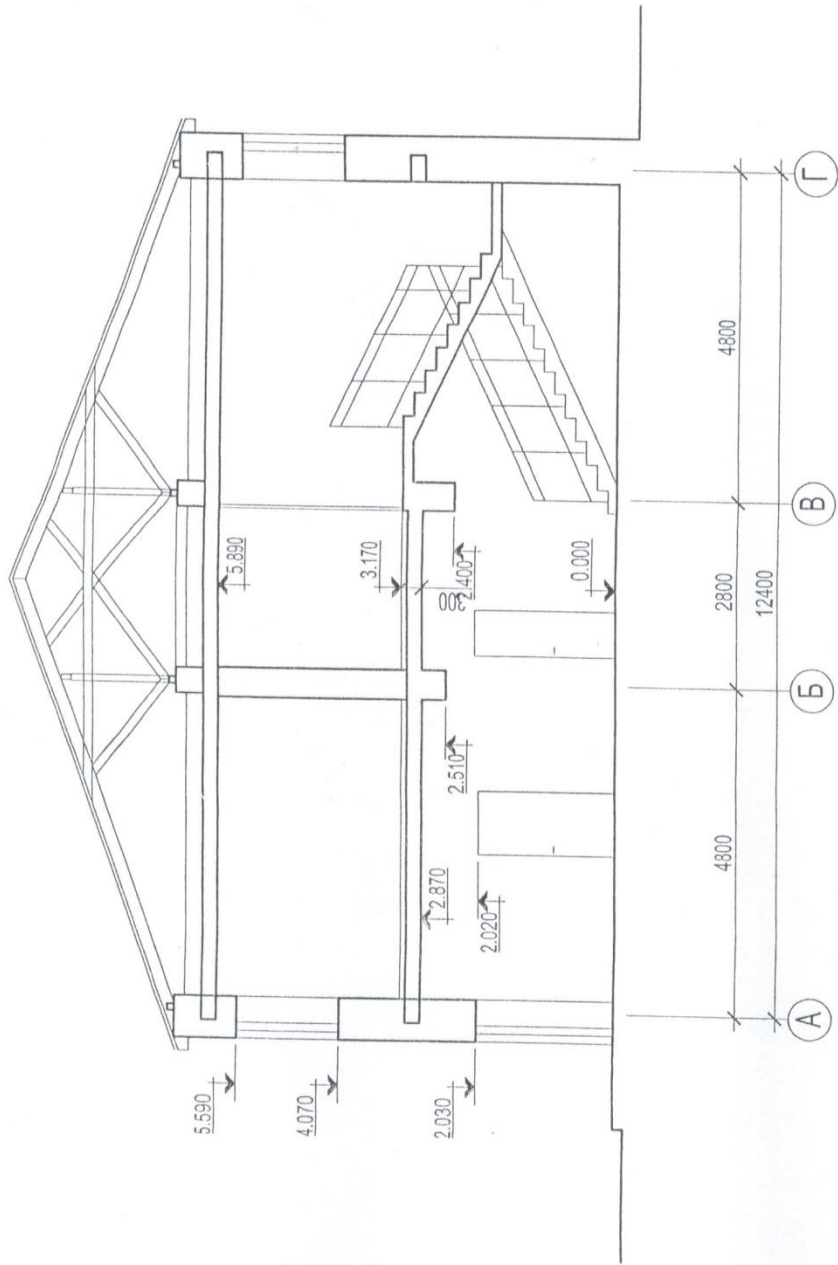
ӨРӨӨНИЙ ТОДОРХОЙЛОЛТ

ноз	Өрөөний нэр	Талбай / м ²
1	Шат	13.25
2	Хонгил	43.84
3	-рүүн цэврийн өрөө ашиглалтгүй	2.95
4	1 ортой палат	9.29
5	2 ортой палат	14.10
6	1 ортой палат	7.73
7	Ваццны өрөө	14.04
8	Тархины өрөө	10.08
9	Чийрэгжүүлэлтийн өрөө	12.16
10	Арга зүйн	14.42
11	Лаборатори	14.69
12	Тэрэх өрөө	15.46
13	Тэрэгийн өмнөх 1 ортой палат	7.65
14	Армун цэврийн өрөө ашиглалтгүй	2.25

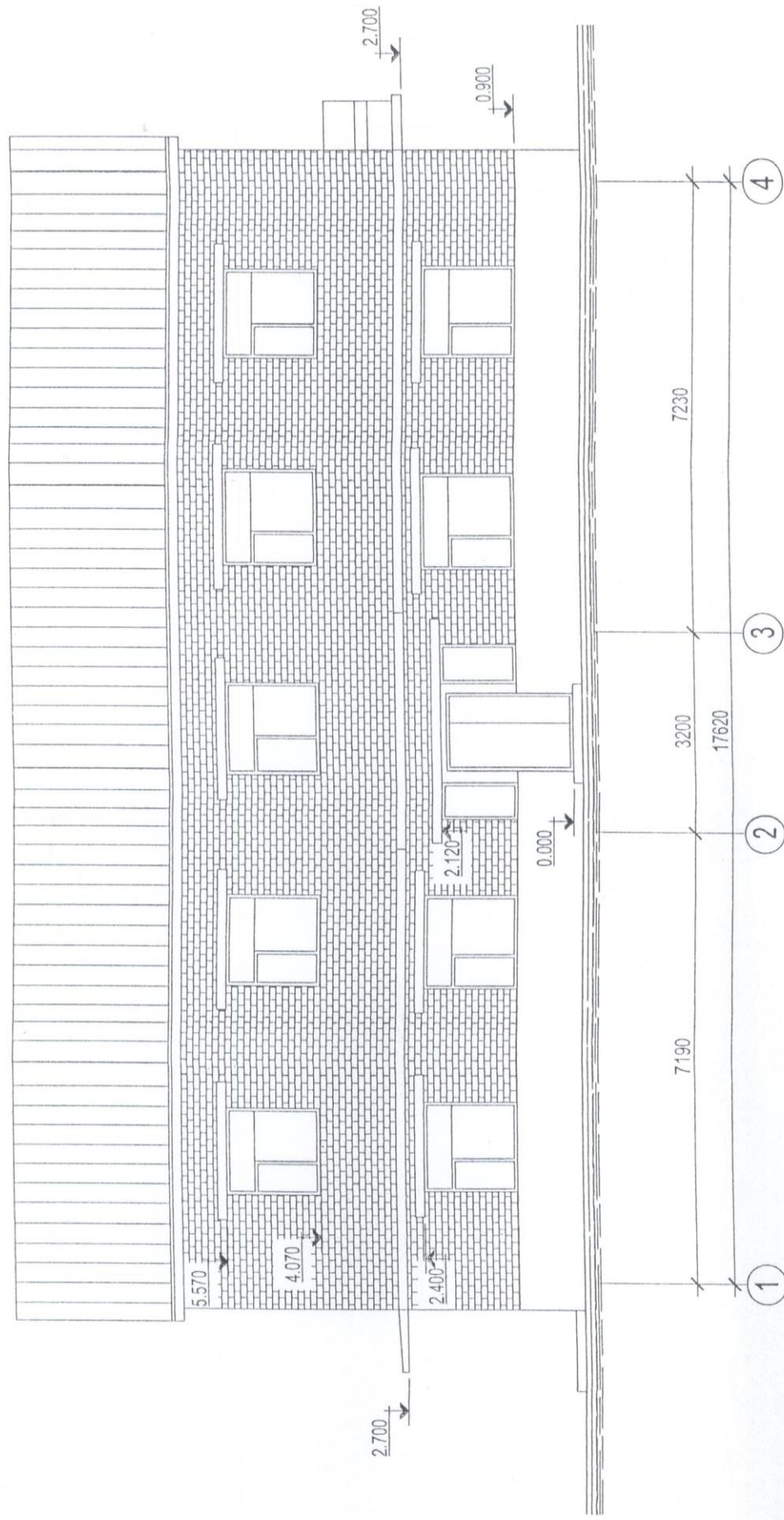
ТАЙЛБАР:

1. Хэмжилтийн байгуулалтын (*) тэмдэглэгээтэй цонх, хаалганууд шинэчлэгдэнэ.

ОГТЛОЛ 1-1 /хэмжилтийн/



НҮҮР ТАЛ 1-4 /ХЭМЖИЛТИЙН/



ТАНИХ ТЭМДЭГ



ЦАГААН ӨНГИЙН ЭМУЛЬС

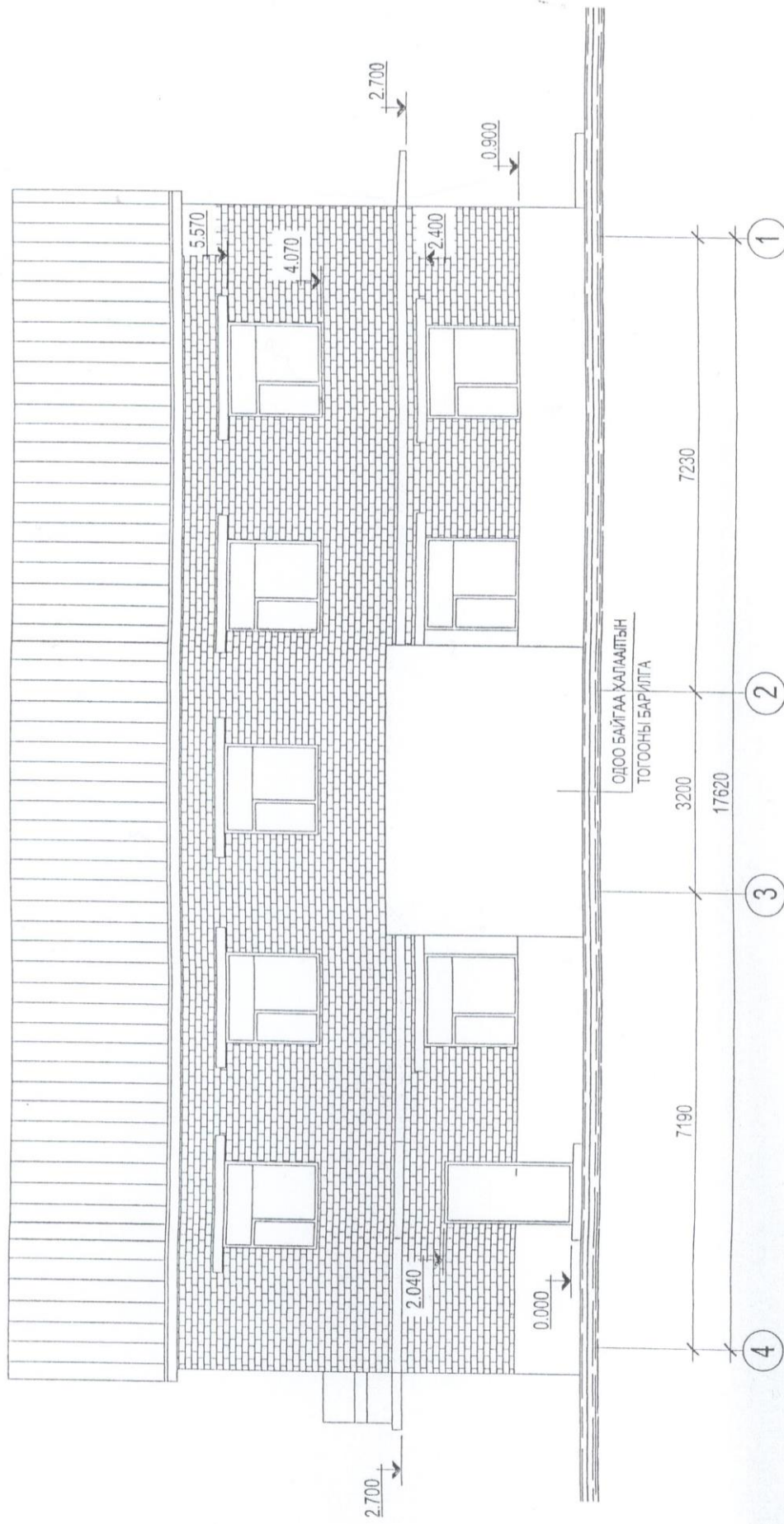


ЕРДИЙН ТООСГО



ДЭЭВРИЙН ХЭЛБЭРЖҮҮЛСЭН ТӨМӨР

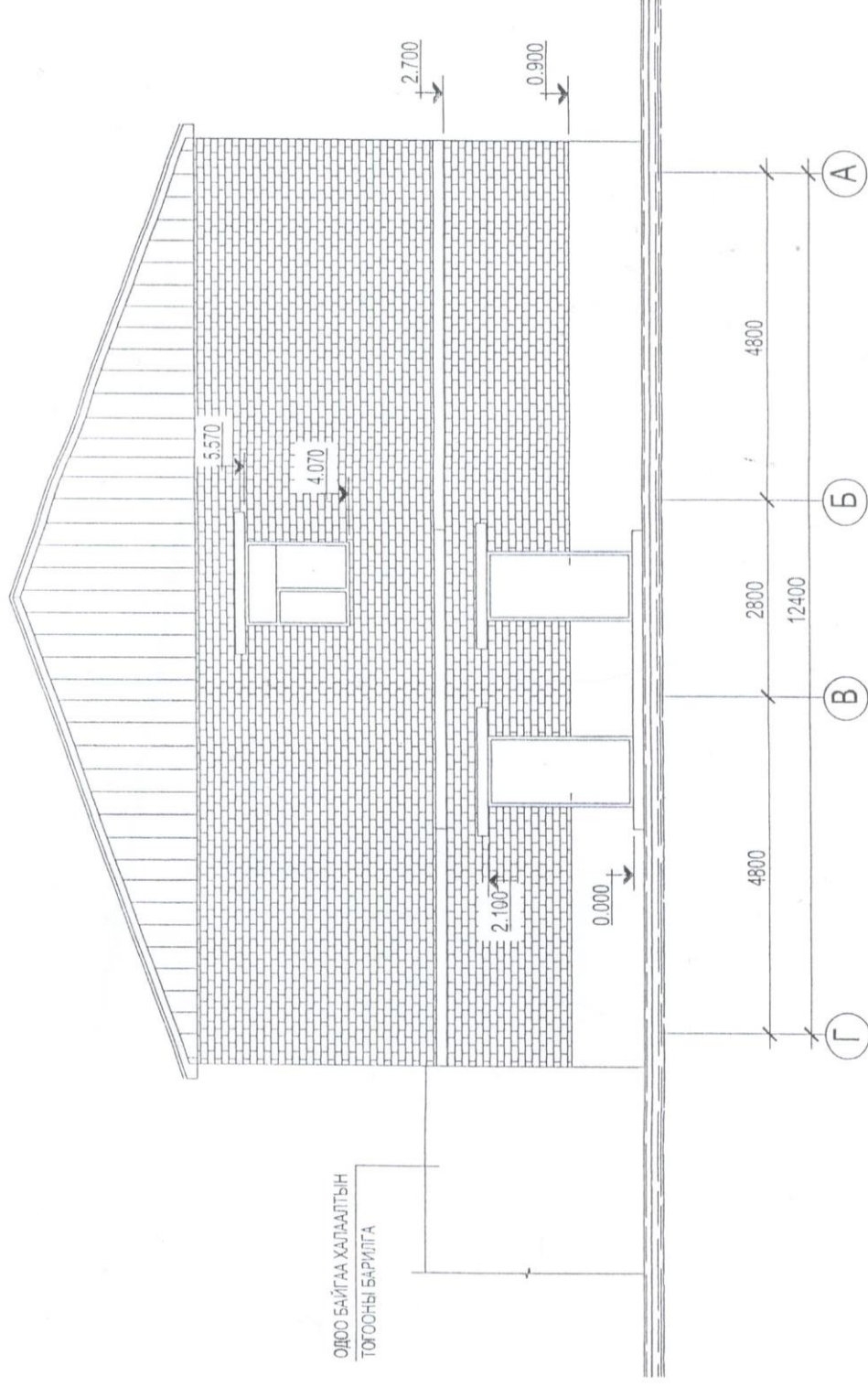
АР ТАЛ 4-1 /ХЭМЖИЛТИЙН/



ТАЙЛБАР:

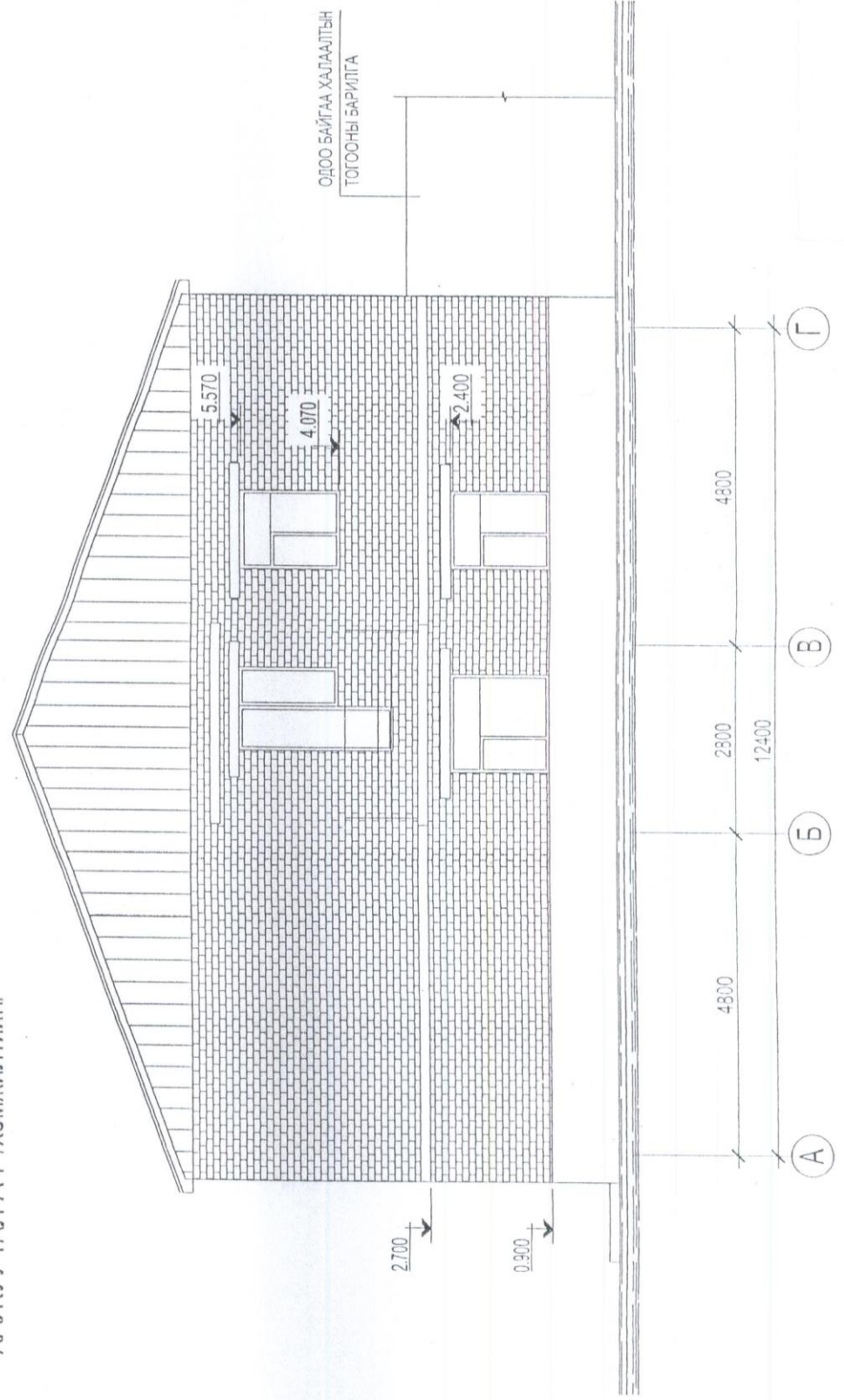
1. Фасдны өнгөлгөөний таних тэмдгийг БА-5-д үзнэ.

ХАЖУУ ТАЛГ-А /ХЭМЖИЛТИЙН/

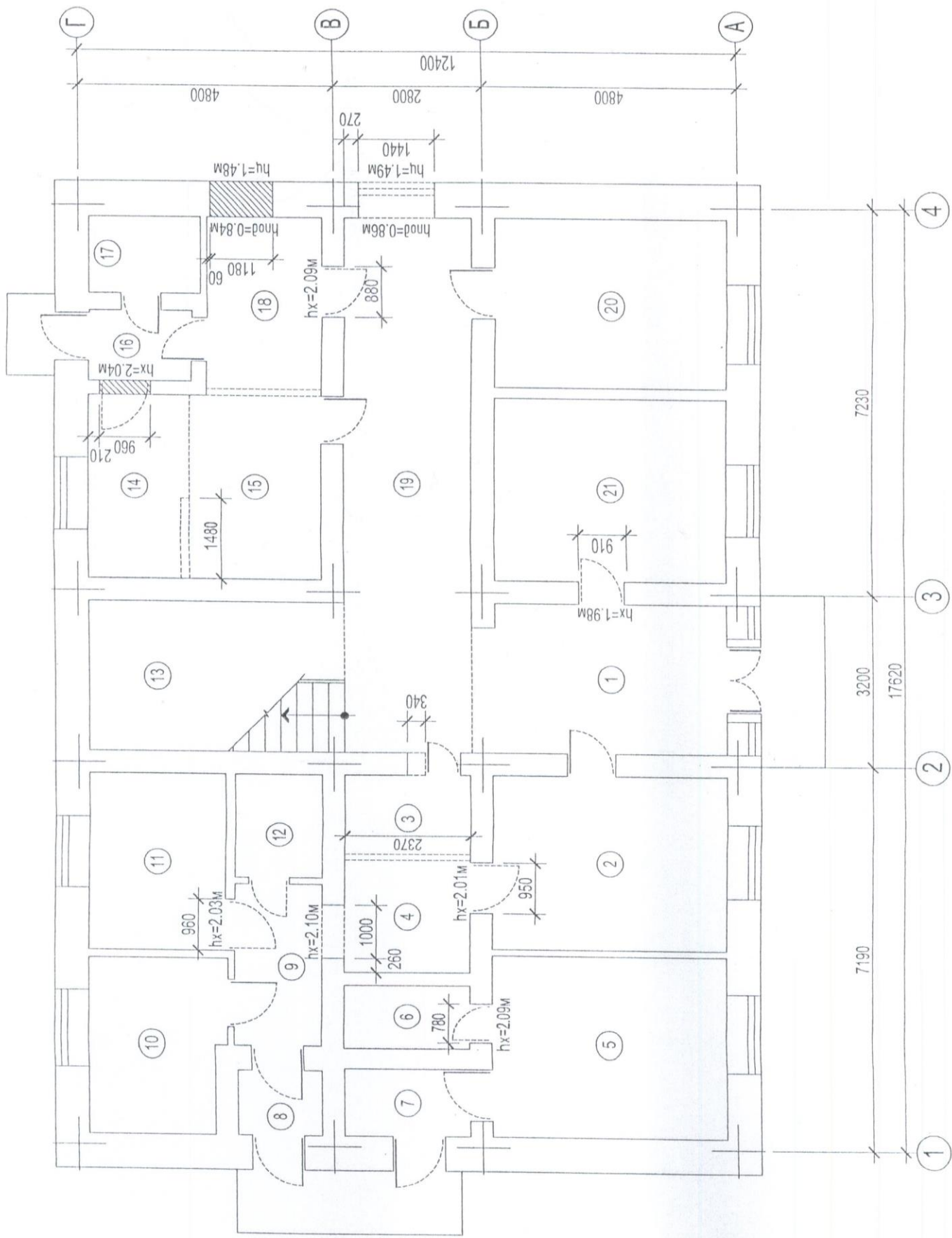


ТАЙЛБАР:
1. Фасадны өнгөлгөөний таних тэмдгийг БА-5-д үзнэ.

ХАЖУУ ТАЛ А-Г /ХЭМЖИЛТИЙН/



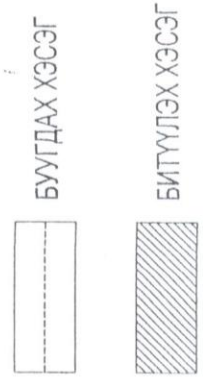
1-Р ДАВХРЫН БУУГДАХ БОЛОН БИТҮҮЛЭХ ХАНЫН БАЙГУУЛАЛТ



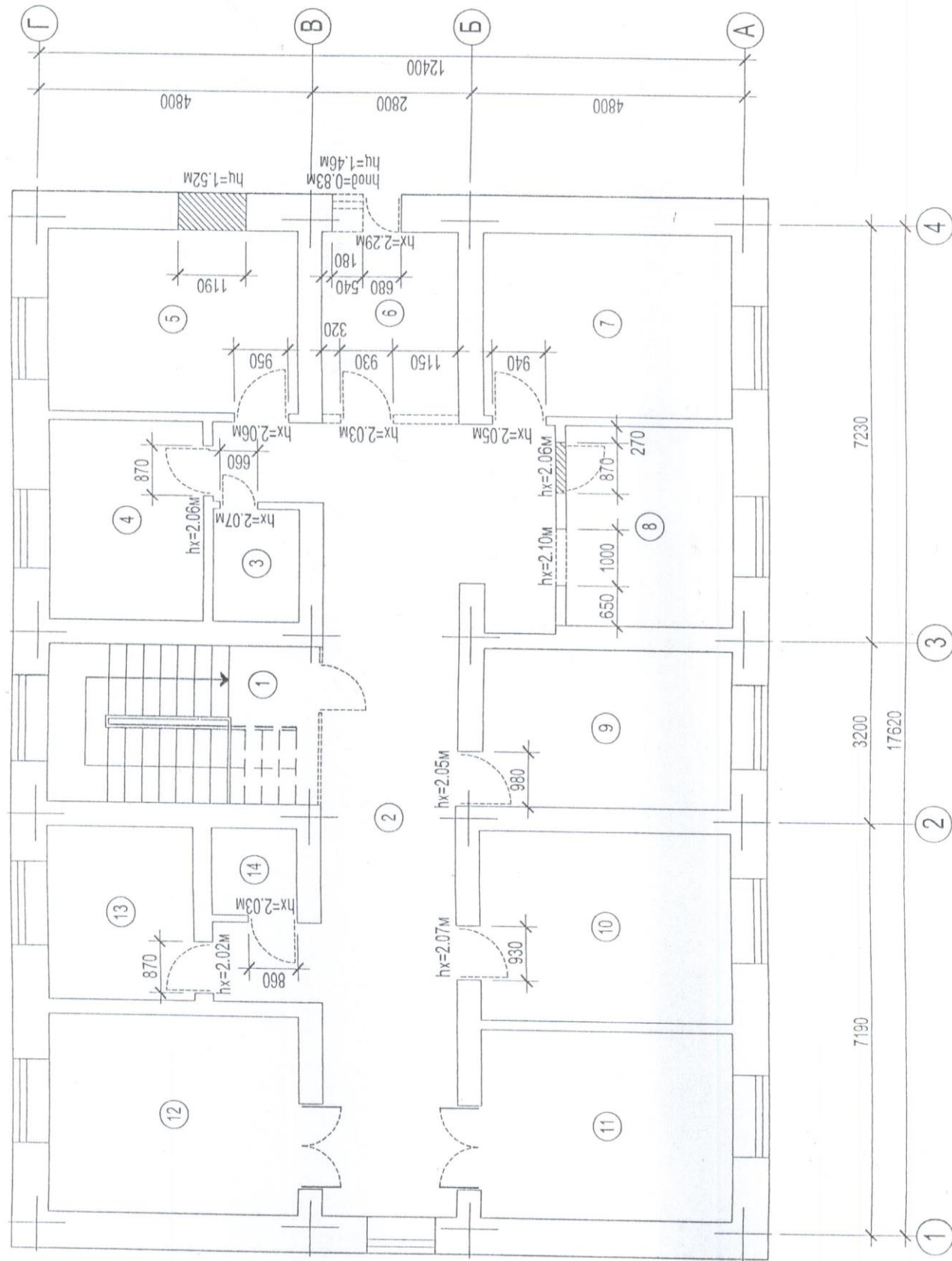
ТАЙЛБАР:

- 3 тоот өрөөний 2-р тэнхлэг дагуу байрлах хаалгыг томсогно.
- 4 тоот өрөөнөөс халдвартын хэсэг рүү орох хаалга гаргана.
- /зурат үзүүлсэн хэмжээгээр/
- 4, 6, 11, 12, 21 тоот өрөөний хаалганы онгойлтыг ослын үед түлхэж гарах чиглэлд өөрчлөнө.
- 14 тоот өрөөний тамбураас орох хаалгыг битүүлж, 14, 15 тоотыг заагласан хамар ханыг буулгана.
- 18 тоот өрөөний цонхыг битүүлж, хаалгыг буулгана. 15, 18 тоотыг заагласан хамар ханыг буулгана.
- 19 тоотын цонхыг буулгаж, цонхны доод хэсгийг $/h = 0.86m/$ шалны түвшин хүртэл буулгана.

ТАНИХ ТЭМДЭГ



4-Р ДАВХРЫН БУУГДАХ БОЛОН БИТҮҮЛЭХ ХАНЫН БАЙГУУЛАЛТ



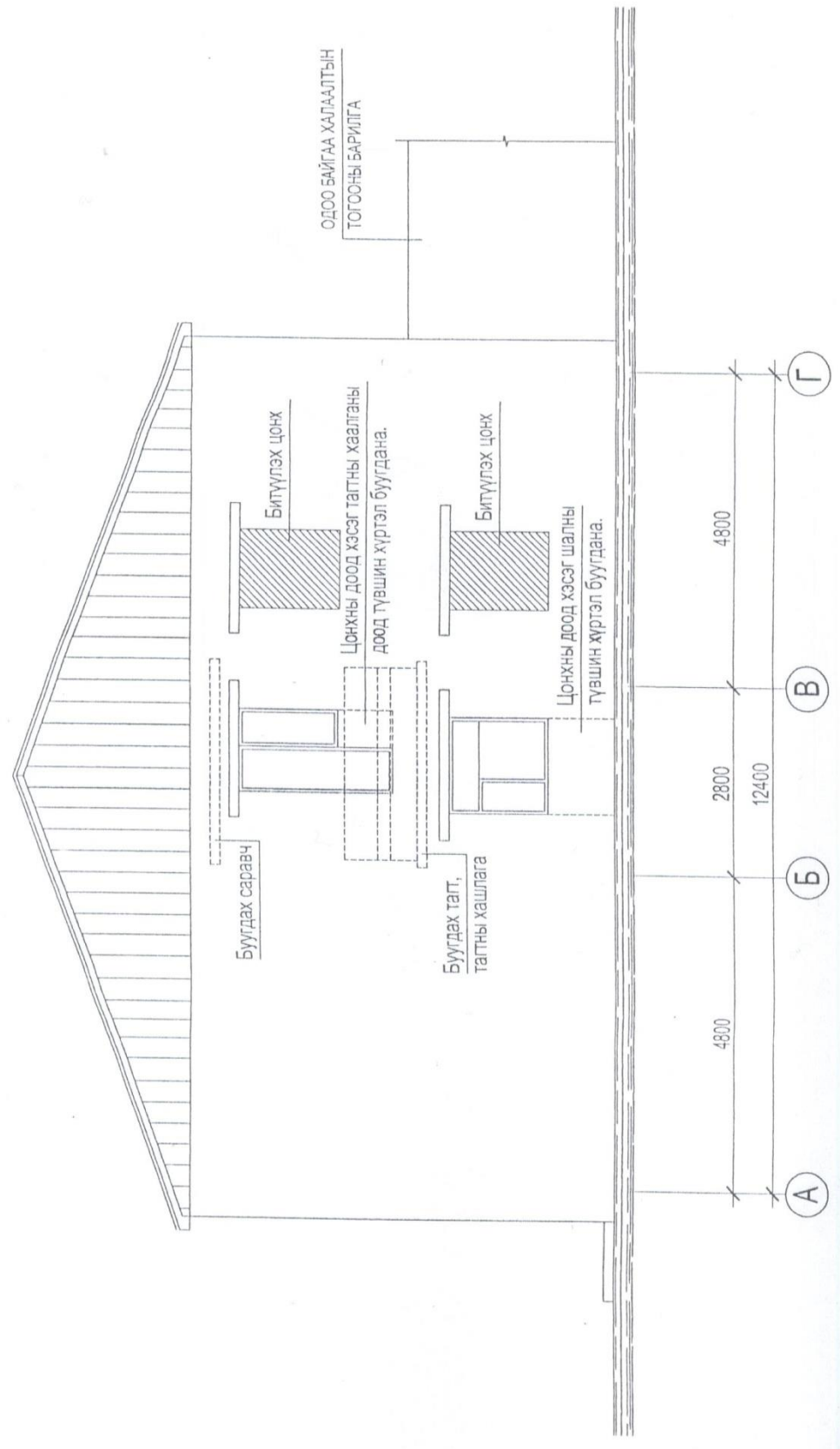
ТАЙЛБАР:

- 3, 4, 5, 7, 8, 9, 10, 13, 14 тоот өрөөний хаалганы онгойлтыг ослын үед түлхэж гарах чиглэлд өөрчлөнө.
- 5 тоот өрөөний 4-р тэнхлэг дагуух цонхыг битүүлнэ.
- 6 тоот өрөөний хаалгатай хана, цонх, тагтны хаалгыг буулгаж, цонхны доод хэсгийг /h=0.83м/ шалны түвшин хүртэл буулгана.
- 8 тоот өрөөний хаалгыг зурагт үзүүлсний дагуу шилжүүлнэ.

ТАНИХ ТЭМДЭГ



ХАЖУУ ТАЛ А-Г /буугдах болон битүүлэх хэсэг/



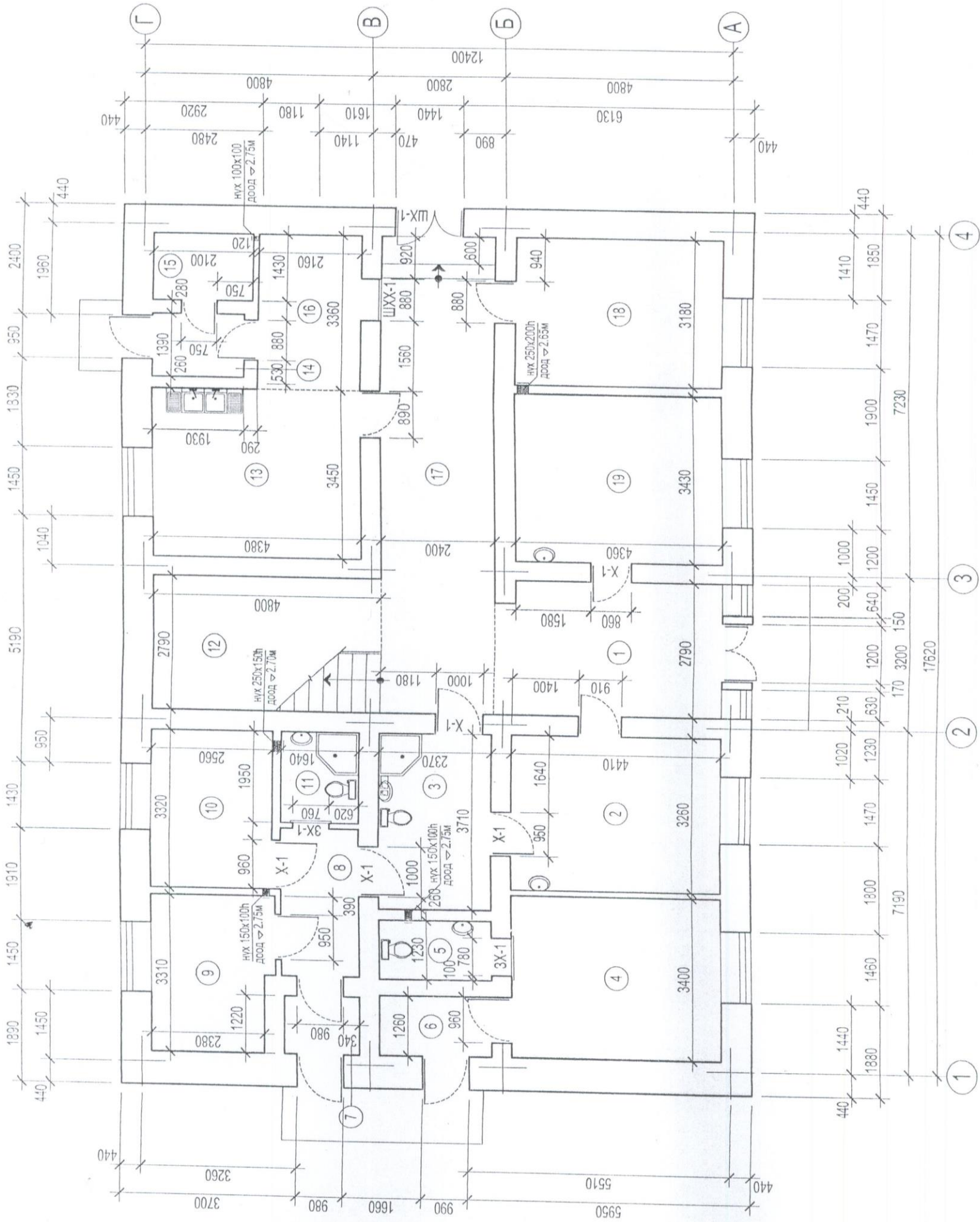
ТАЙЛБАР:

1. Буугдах болон битүүлэх хэсгийн хэмжээг хуудас БА-8,9-д үзнэ.

ӨРӨӨНИЙ ТОДОРХОЙЛОЛТ

ноз	Өрөөний нэр	Талбай /м²/
1	Вестибюль	13.19
2	Эмчийн өрөө	14.38
3	Ариун цэврийн өрөө /хүлээн авахын/	8.79
4	Эхийн амрах байр	14.99
5	Ариун цэврийн өрөө /эхийн амрах байрны/	2.92
6	Тамбур	2.99
7	Тамбур	1.93
8	Хонгил	5.05
9	1 ортой тусгаарлах палат /халдвартын/	8.28
10	1 ортой тусгаарлах палат /халдвартын/	8.50
11	Ариун цэврийн өрөө /халдвартын/	3.20
12	Шат	13.99
13	Гал тогоо	15.11
14	Тамбур	2.68
15	Хүнсний агуулах	3.00
16	Гал тогооны бэлтгэлийн өрөө	7.26
17	Хонгил	24.05
18	Эмийн сан	13.87
19	Яаралтай тусламжийн өрөө	14.96

1-Р ДАВХРЫН ӨӨРЧЛӨЛТИЙН БАЙГУУЛАЛТ



ТАЙЛБАР:

- Одоо байгаа эмнэлгийн 1-р давхрын шалны түвшин шинээр баригдах өргөтгөлийн 1-р давхрын шалны түвшингөөс 30см дор байна.
- Өөрчлөлтийн байгуулалтанд зөвхөн шинэчлэгдэх хаалгануудыг дугаарлав.

БЛОКЧЛОЛЫН СХЕМ

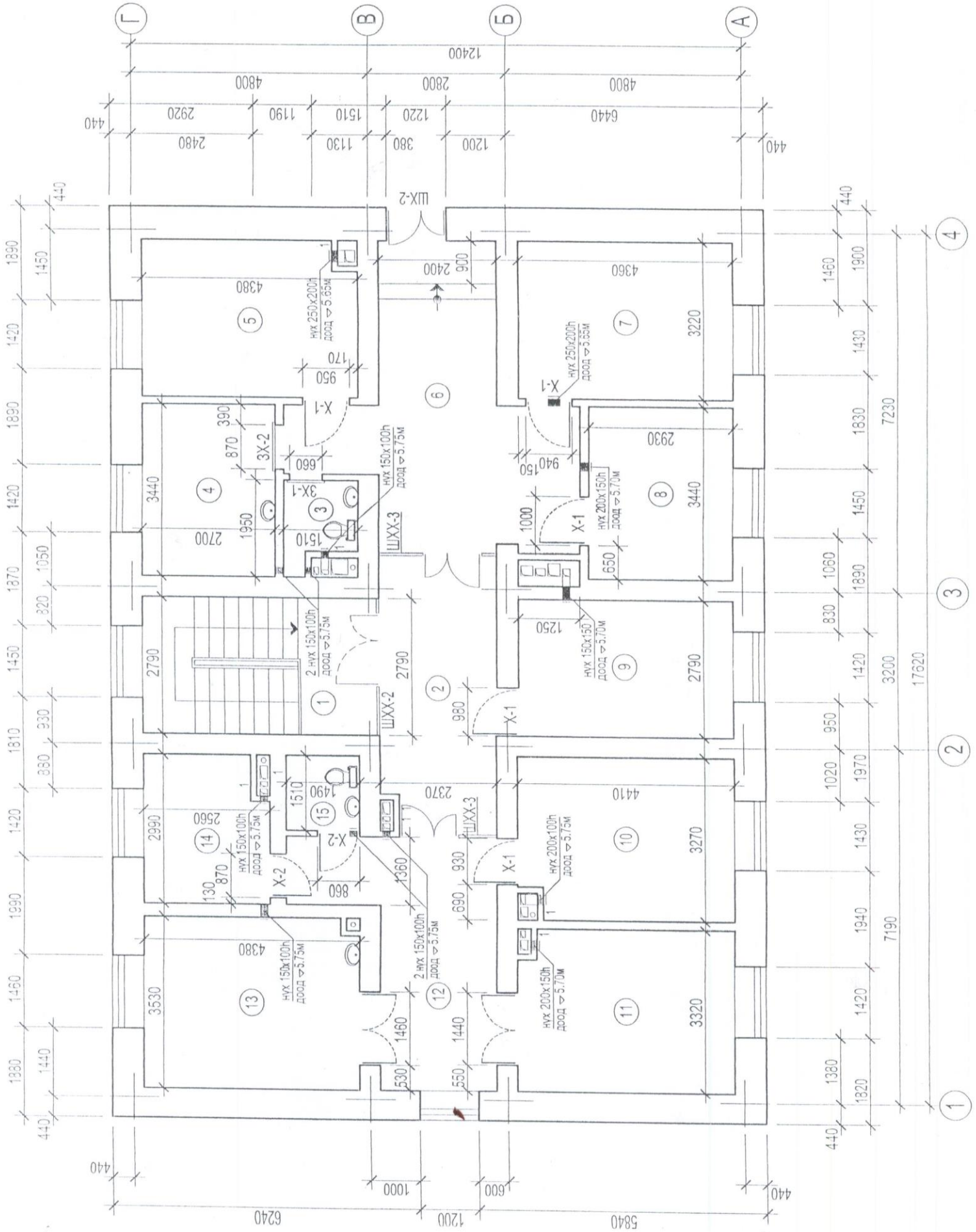


ӨРӨӨНИЙ ТОДОРХОЙЛОЛТ

№	Өрөөний нэр	Талбай /м²/
1	Шат	13.25
2	Хөнгөл	13.17
3	Ариун цэврийн өрөө /хэвтэж эмчлүүлэгчдийн/	2.25
4	Сууцлагчийн өрөө	9.29
5	2 ортой палат	13.77
6	Хөнгөл	22.85
7	2 ортой палат	14.04
8	1 ортой палат /хүүхдийн/	10.08
9	Энгийн өрөө	12.16
10	Эх баригч	14.08
11	Төрсний дараах 1 ортой палат	14.43
12	Хөнгөл	14.80
13	Тэрэх өрөө	15.31
14	Тэрэхийн өмнөх 1 ортой палат	7.30
15	Ариун цэврийн өрөө /тэрэх тасгийн/	2.25

ТАЙЛБАР:

- Өөрчлөлтийн байгуулалтанд зөвхөн шинэчлэгдэх хаалгануудыг дугаарлав.



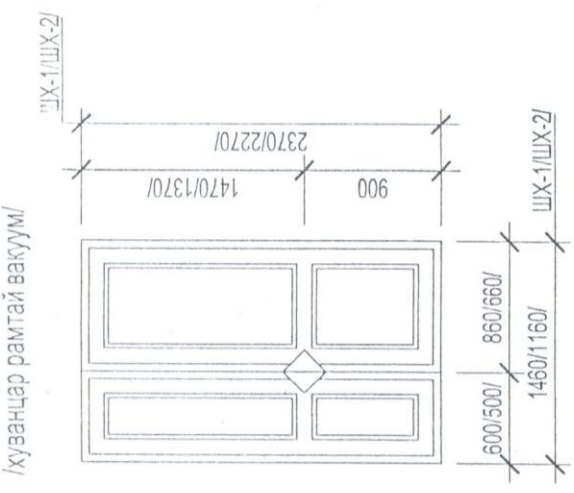
2-Р ДАВХРЫН ӨӨРЧЛӨЛТИЙН БАЙГУУЛАЛТ

БЛОКЧЛОЛЫН СХЕМ

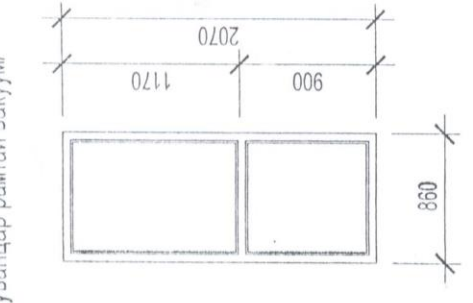
ХААЛГА, ЦОНХНЫ ТҮҮВЭР

Д.Д	Эдэлхүүний марк	Эдэлхүүний хэмжээ (b x h)	Тоо ширхэг (давхраар/)		Бүгд	Тайлбар
			I	II		
ХААЛГА						
1	X-1	960 x 2070	5	5	10	зүүн-4 бар-6
2	X-2	860 x 2070	-	2	2	зүүн-2
3	3X-1	1460 x 2070	2	1	3	-
4	3X-2	1160 x 2070	-	1	1	-
ШИЛЭН ХААЛГА, ХААЛТ, ХАНА						
5	ШХ-1	1460 x 2370	1	-	1	-
6	ШХ-2	1160 x 2270	-	1	1	-
7	ШХХ-1	860 x 2070	1	-	1	-
8	ШХХ-2	2750 x 2700	-	1	1	-
9	ШХХ-3	2360 x 2700	-	1	1	-
10	ШХХ-4	1940 x 2700	-	1	1	-

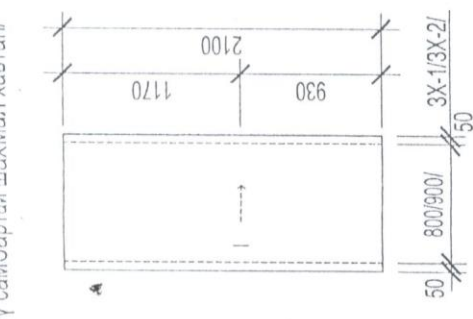
ШИЛЭН ХААЛГА ШХ-1/ШХ-2/
/хуванцар рамтай вакуум/



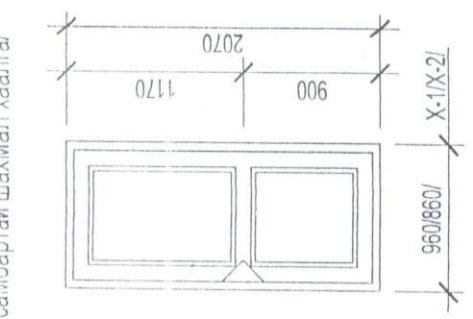
ШИЛЭН ХАНА, ХААЛТ ШХХ-1
/хуванцар рамтай вакуум/



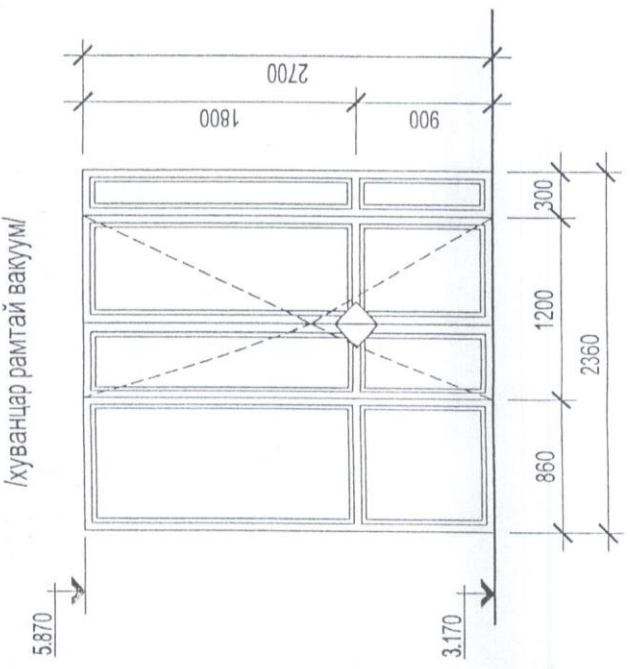
ЗАМТАЙ ХААЛГА 3X-1/3X-2/
/битүү самбартай шахмал хавтан/



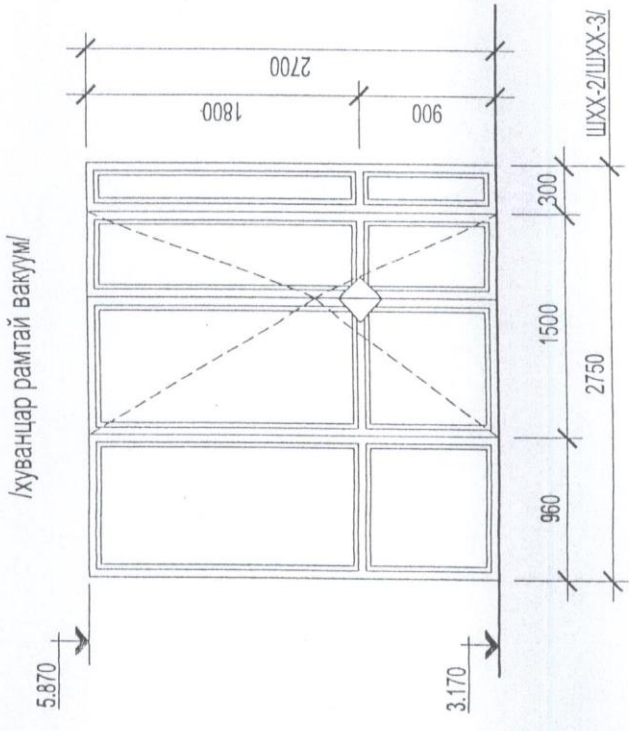
ХААЛГА X-1/X-2/
/битүү самбартай шахмал хаалга/



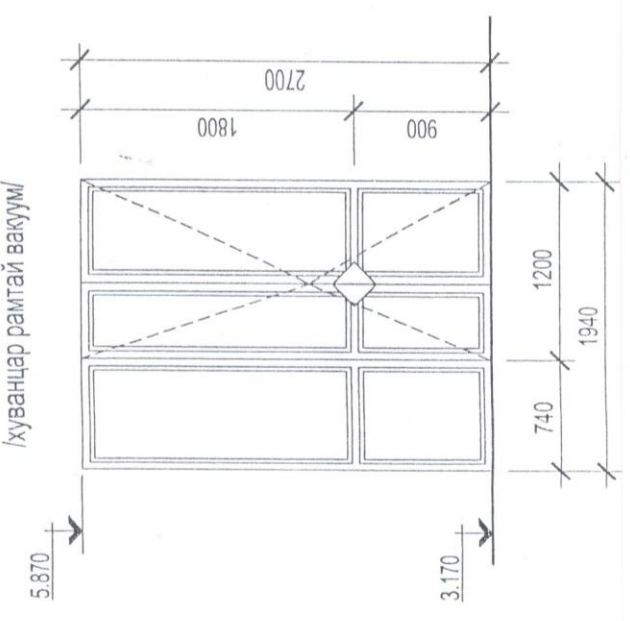
ШИЛЭН ХАНА, ХААЛГА ШХХ-3
/хуванцар рамтай вакуум/



ШИЛЭН ХАНА, ХААЛГА ШХХ-2
/хуванцар рамтай вакуум/

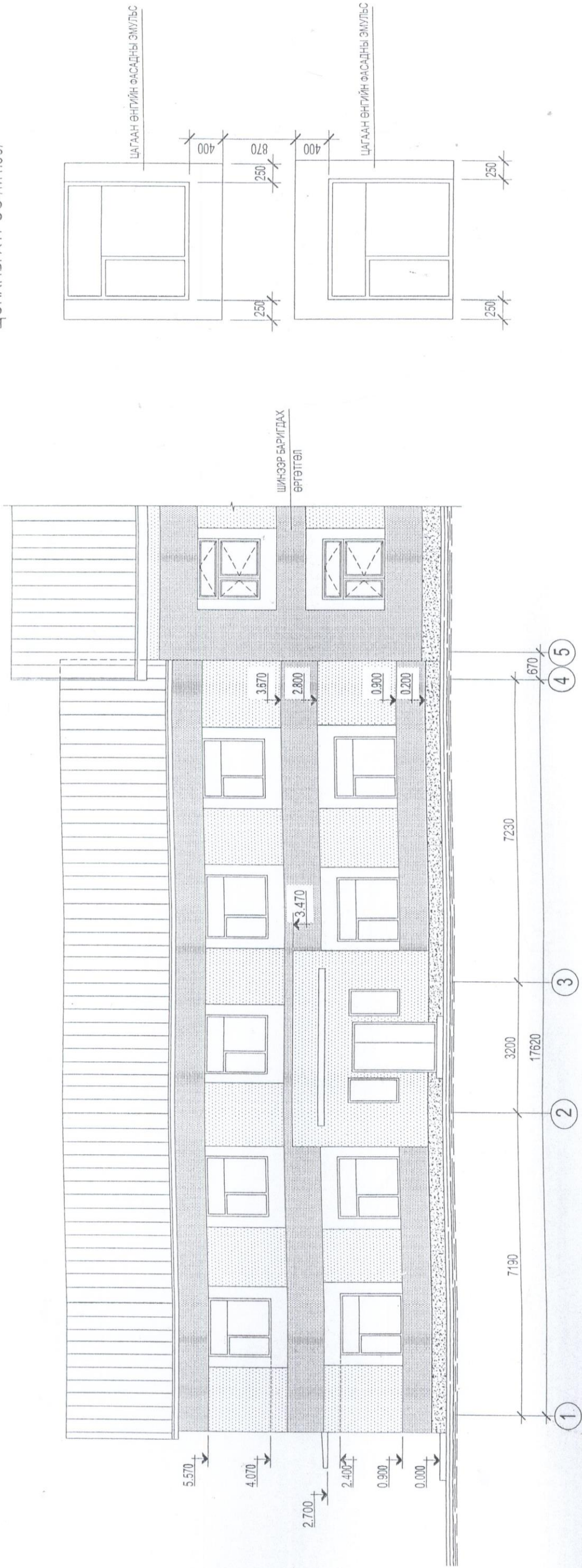


ШИЛЭН ХАНА, ХААЛГА ШХХ-4
/хуванцар рамтай вакуум/



НҮҮР ТАЛ 1-4 /өөрчлөлтийн/

ЦОНХНЫ ХҮРЭГ /M1:50/



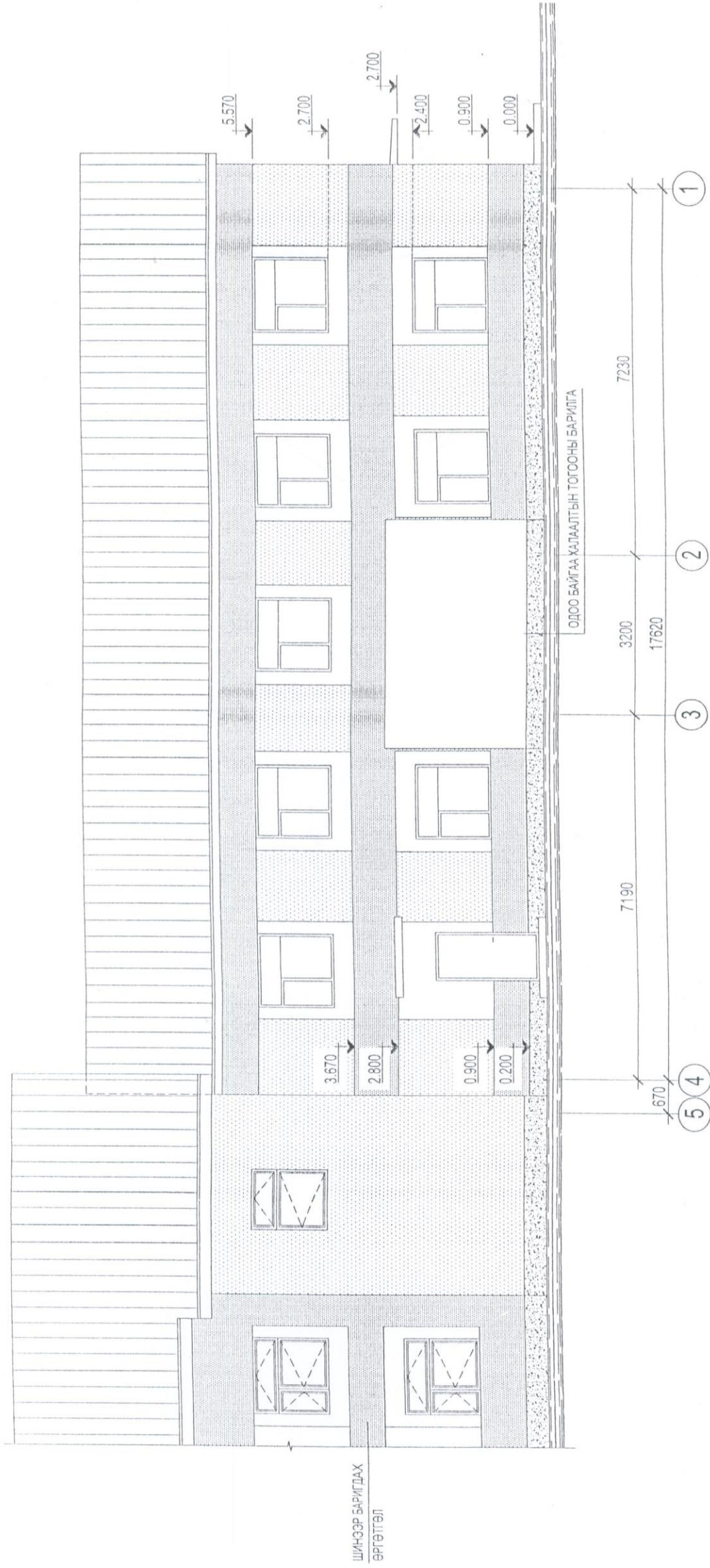
ТАНИХ ТЭМДЭГ

-  ХАР СААРАЛ ӨНГИЙН ФАСАДНЫ ЭМУЛЬС
-  ХӨХ СААРАЛ ӨНГИЙН ФАСАДНЫ ЭМУЛЬС
-  ЦАГААН СААРАЛ ӨНГИЙН ФАСАДНЫ ЭМУЛЬС
-  ЦАГААН ӨНГИЙН ФАСАДНЫ ЭМУЛЬС

БЛОКЧЛОЛЫН СХЕМ



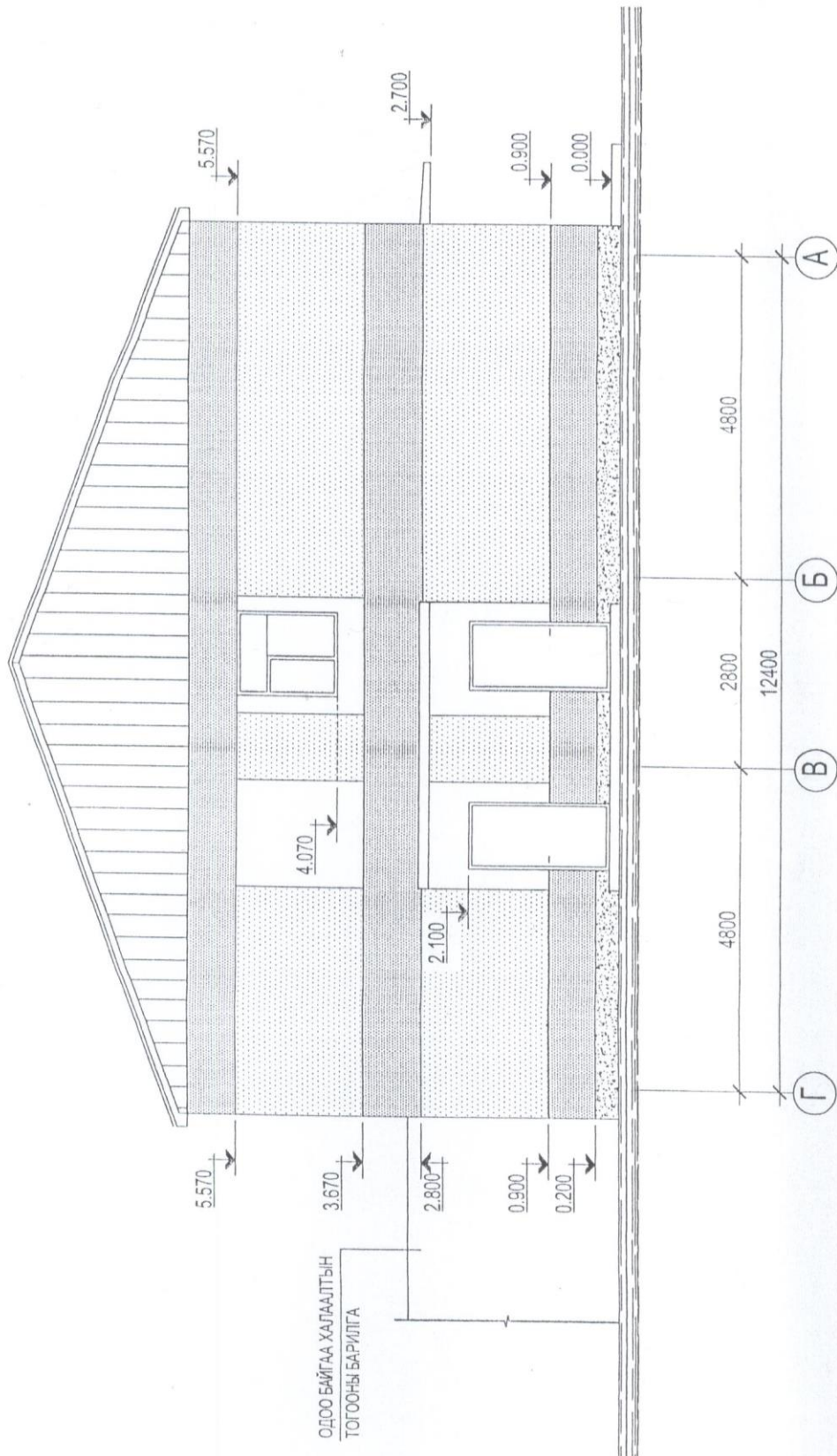
АР ТАЛ 4-1 /өөрчлөлтийн/



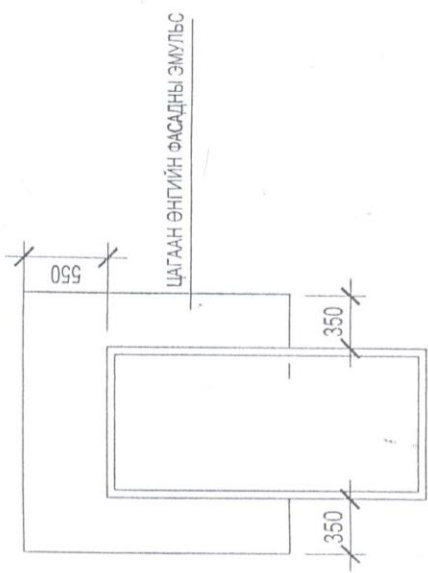
ТАЙЛБАР:
1. ФАСАДНЫ ӨНГӨЛГӨӨНИЙ ТАНИХ ТЭМДГИЙГ БА-14-Т ҮЗНЭ.

БЛОКЧЛОЛЫН СХЕМ

ХАЖУУ ТАЛ Г-А /өөрчлөлтгүйн/



ХААЛГАНЫ ХҮРЭЭ /М1:50/



ТАЙЛБАР:
1. ФАСАДНЫ ӨНГӨЛГӨӨНИЙ ТАНИХ ТЭМДГИЙГ БА-14-Т ҮЗНЭ.

ЗҮРГИЙН ЖАГСААЛТ

Э.д	Зургийн нэр	Хуудас марк
0	1	2
1	Зургийн жагсаалт Тэйлбар бичиг	55-1
2	1-р давхрын буудгах болон битүүлэх ханын байгуулалт	55-2
3	2-р давхрын буудгах болон битүүлэх ханын байгуулалт	55-3
4	Тэнхлэг "4" дагуух ханын дэлгээс	55-4
5	Металл ялуу МЯ-1 Матаргалын түүвэр	55-5

ТАЙЛБАР БИЧИГ

ЕРӨНХИЙ ХЭСЭГ:

Завхан аймгийн Идэр сумын эрүүл мэндийн төвийн засварын ажлын зураг

- Барилгын хэмжээ: Тэнхлэгээрээ 17.62 x 12.4м, зoorьгүй, 2 давхар

- Даацын үндсэн бүтээц: Тоосгон өрөг

Байгал цаг уурын үзүүлэлт:

- Салхины ачаалал 33кг/м²

- Цасны ачаалал 50кг/м²

- Газар хөдлөлийн балл 8 балл

- Гадна агаарын тооцооны температур -35.5°C

ХАНД: Тэнхлэг "4" дагуух даацын хананд хаалганы нүх шинээр гаргахдаа эхлээд нэг талаас зуралт үзүүлсэн гүнтэйгээр өргийг ухаж металл ялууг байрлуулаад дараа нь эсрэг талыг ухаж 2 дахь металл ялууг суулгаж, металл ялуунуудыг хооронд нь боолтоор боож чангална. Үүний дараа зуралт үзүүлсэн хэмжээгээр ханыг буулгаж хаалга цонхны нүхийг гаргана.

Одоо байгаа хаалга цонхны нүхийг битүүлэхдээ зуралт үзүүлсний дагуу хананд штырь суулгаж, зориулалтын цавуугаар чигжиж бэхжүүлнэ. Үүний дараа хаалга цонхны нүхийг битүүлж өрөх ба өрөгт 75 маркийн ердийн улаан тоосго, 50 маркийн зуурмаг ашиглана. Өргийн зэрэг-2, барьцалдалт 1.2-1.8 кг/см² байна.

ЯЛУУ: Хамар хананд гарах нүхнүүд дээр угсармал төмөр бетон ялуу тавина. Угсармал төмөр бетон ялууг В1.038-1 дэв1 альбомоос сонгов. Ялууны суултын хэмжээ нүхний өргөн 1.5м-ээс бага үед 25см-ээс, 1.5м-ээс их үед 35см-ээс багагүй байна. Ялууг 100 маркийн бэхжээгүй зуурмаг дээр угсарна. Метал ялууны гангийн марк С255 байна.

АНХААР:

1. Ажлын зурагт тусгагдсан материалыг зохиогчийн зөвшөөрөлгүй өөрчлөхийг хориглоно.
2. Эвдэлгүйгээр ил гаргах боломжгүй бүтээцүүдийг далдлагахаас өмнө зохиогчийн хяналт хийлгэх шаардлагатай бөгөөд нэгэнт шалгах боломжгүй болсон тохиолдолд фото зургаар баримтжуулсаныг зохиогчийн хяналтыг хийсэнд тооцожгүй.
3. Барилга угсралтын ажлыг дулааны улиралд гүйцэтгэхээр зураг төсөлд тусгав. Хэрэв хүйтний улиралд гүйцэтгэх бол барилгын норм дүрэм БНбД III 02.01-90-ийн зохих заалтуудыг баримтлах хэрэгтэй.