

БАЯН ӨЛГИЙ АЙМАГ. ӨЛГИЙ СУМ

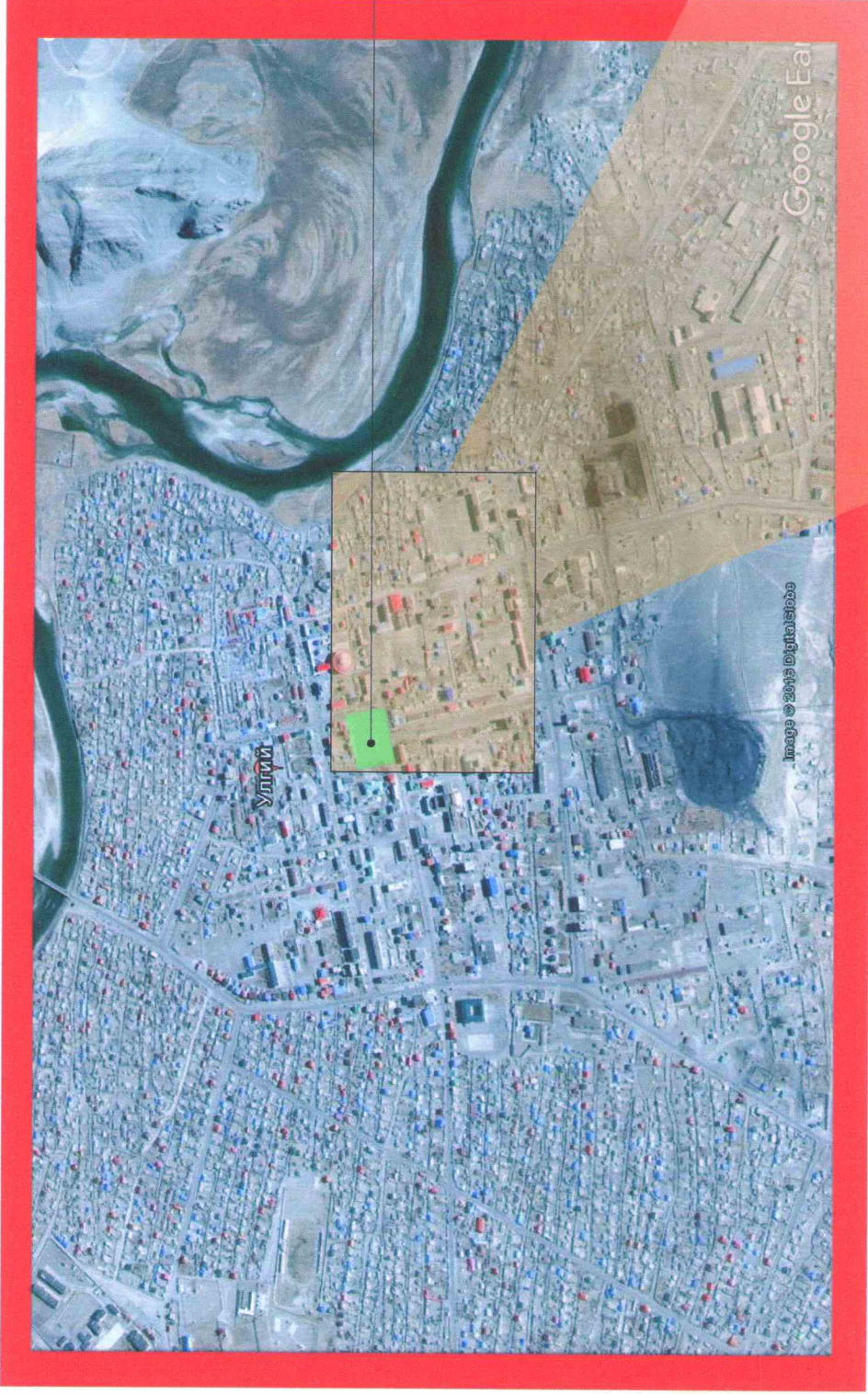
БАЯН ӨЛГИЙ АЙМГИЙН НЭГДСЭН ЭМНЭЛГИЙН БАРИЛГА

Эскиз

БОЛОВСРУУЛСАН.

Гүйцэтгэгч		
	Албан тушаал	Нэр
	"ЭЭТ" ХХК-ний захирал	Ц.Цолмон





ТӨВ ТАЛБАЙ

БАЙРШЛЫН СХЕМ



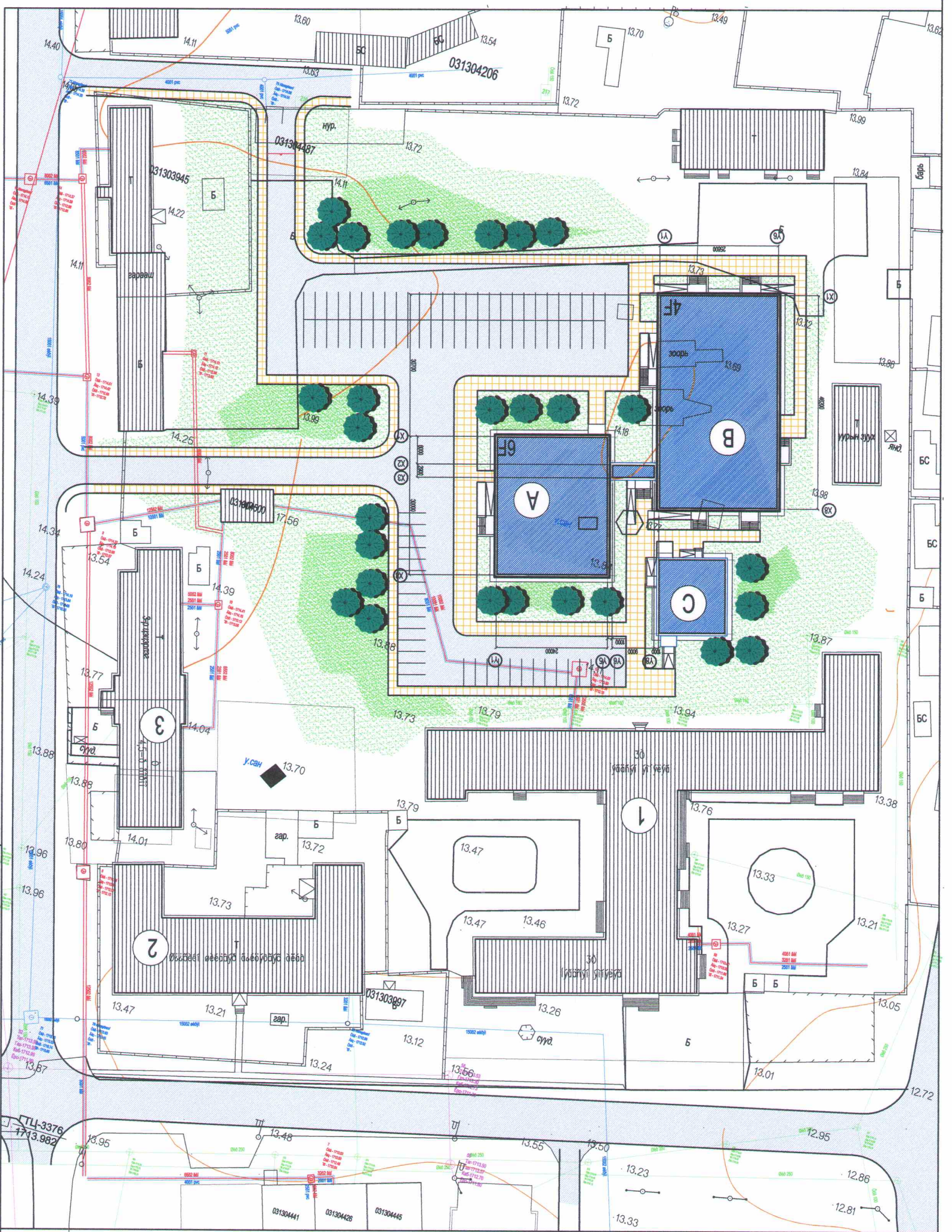
ТӨВ ТАЛБАЙ

ЭМНЭЛГИЙН ЭЗЭМШИЛ ГАЗАР

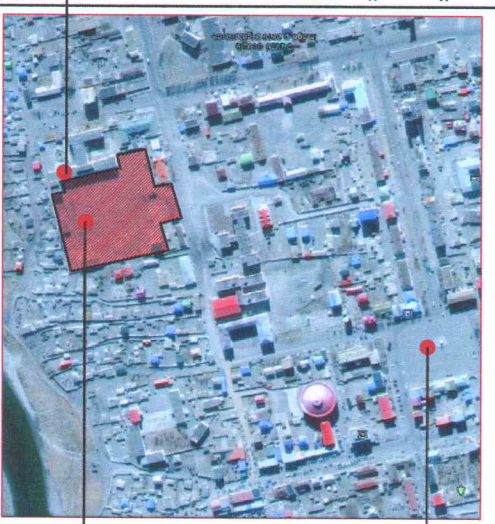
АЙМГИЙН НЭГДСЭН ЭМНЭЛЭГ

Д/Д	Тойвар	Тайвар
1	Аймгийн нэгдсэн эмнэлэг	Одоо байгаа барилга
2	Шүүхийн шийдвэр гүйцэтгэх алба	Одоо байгаа барилга
3	Цэцэрлэг	Одоо байгаа барилга
А	Баян Өлгий аймгийн Нэгдсэн эмнэлэг, Поликлиник	Төлвөж буй
В	Баян Өлгий аймгийн Нэгдсэн эмнэлэг, Хүлээн авах, мэс засал, хэвтэн эмчлүүлэх тасаг	Төлвөж буй
С	Баян Өлгий аймгийн Нэгдсэн эмнэлэг, Эмгэг анатомын барилга	Төлвөж буй

Хуудас ..	Архитектор	Д.Пүрэвдорж	Хуудас ..
М1:1000	"ЭЗТ" ХХК-ний захирал	Ц.Цолмон	М1:1000
Эскиз	Баян Өлгий аймгийн нэгдсэн эмнэлгийн барилга	Нэр	Тарын үсэг



- ТАНИХ ТЭМДЭГ:
- Цахилгааны шугам
 - Цэвэр усны шугам
 - Дулааны шугам
 - Бохир усны шугам
 - Төлвөж байгаа хашаа, хязгаар
 - Төлвөж буй ногоон байгууламж
 - Үгүйлбэр аасгүй дугаар
 - Цагт, айдас даагаа
 - Явган хүний зам
 - Авто зоргоол
 - Төлвөж буй авто зам, талбай
 - Одоо байгаа барилга
 - Төлвөж буй барилга, байгууламж



АЙМГИЙН ТӨВ ТАЛБАЙ ЭМНЭЛГИЙН ЭЗЭМШИЛ ГАЗАР

БАЙРШЫН СХЕМ М1:5000

ЕРӨНХИЙ ТӨЛӨВЛӨГӨӨ М1:1000

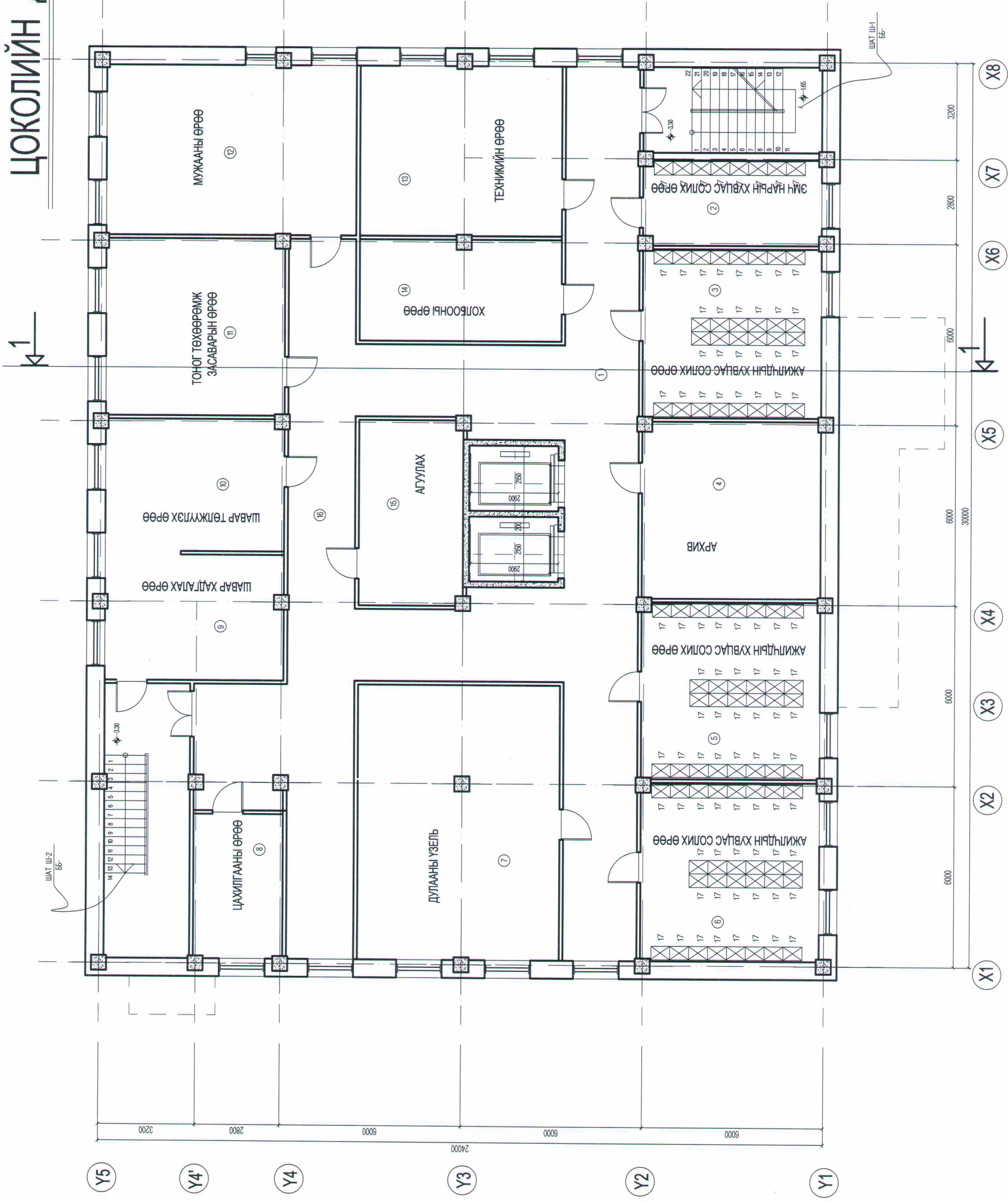


НЭГ ДҮГЭЭР ДАВХРЫН ЕРӨНХИЙ БАЙГУУЛАЛТ

Хуудас...	<i>Signature</i>	Д. Пүрэвдорж	Архитектор
M1:290	<i>Signature</i>	Ц. Цолмон	"ЭЗТ" ХХК-ний захирал
Эскиз	Гарын үсэг	Нэр	Баян Өлгий аймгийн нэгдсэн эмнэлгийн барилга

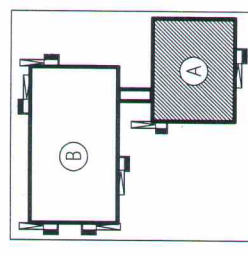


ЦОКОЛИЙН ДАВХРЫН БАЙГУУЛАЛТ



ӨРӨӨ ТАСАЛГААНЫ ТОДОРХОЙЛОЛТ

№ ӨРӨӨ	ТАСАЛГААНЫ НЭРС	ТАЛБАЙ / М /
	ШАТ - 1	16.8
	ШАТ - 2	26
1	ХОНГИЛ	91.6
2	ЭМЧ НАРЫН ХВЦАС СОЛИХ ӨРӨӨ	16.6
3	АЖИЛЧДЫН ХВЦАС СОЛИХ ӨРӨӨ	33.1
4	АРХИВ	34.7
5	АЖИЛЧДЫН ХВЦАС СОЛИХ ӨРӨӨ	34.7
6	АЖИЛЧДЫН ХВЦАС СОЛИХ ӨРӨӨ	34.9
7	ДУЛААНЫ ҮЗЭЛЬ	60.6
8	ЦАХИЛГААНЫ ӨРӨӨ	19
9	ШАВАР ХАДГАЛАХ ӨРӨӨ	16
10	ШАВАР ТӨЛЖҮҮЛЭХ ӨРӨӨ	35
11	ТОНОГ ТӨХӨӨРӨМЖ ЗАСВАРЫН ӨРӨӨ	35
12	МУЖААНЫ ӨРӨӨ	46.6
13	ТЕХНИКИЙН ӨРӨӨ	37.7
14	ХОЛБООНЫ ӨРӨӨ	22.4
15	АГУУЛАХ	21
16	ХОНГИЛ	80
ДАВХРЫН НИЙТ ТАЛБАЙ		661.6



Баян Өлгий аймгийн нэгдсэн эмнэлгийн барилга

"ЭЭТ" ХХК-ний захирал

Архитектор

Нэр

Ц.Цолмон

Гарын үсэг

[Signature]

Эскиз

M1:140

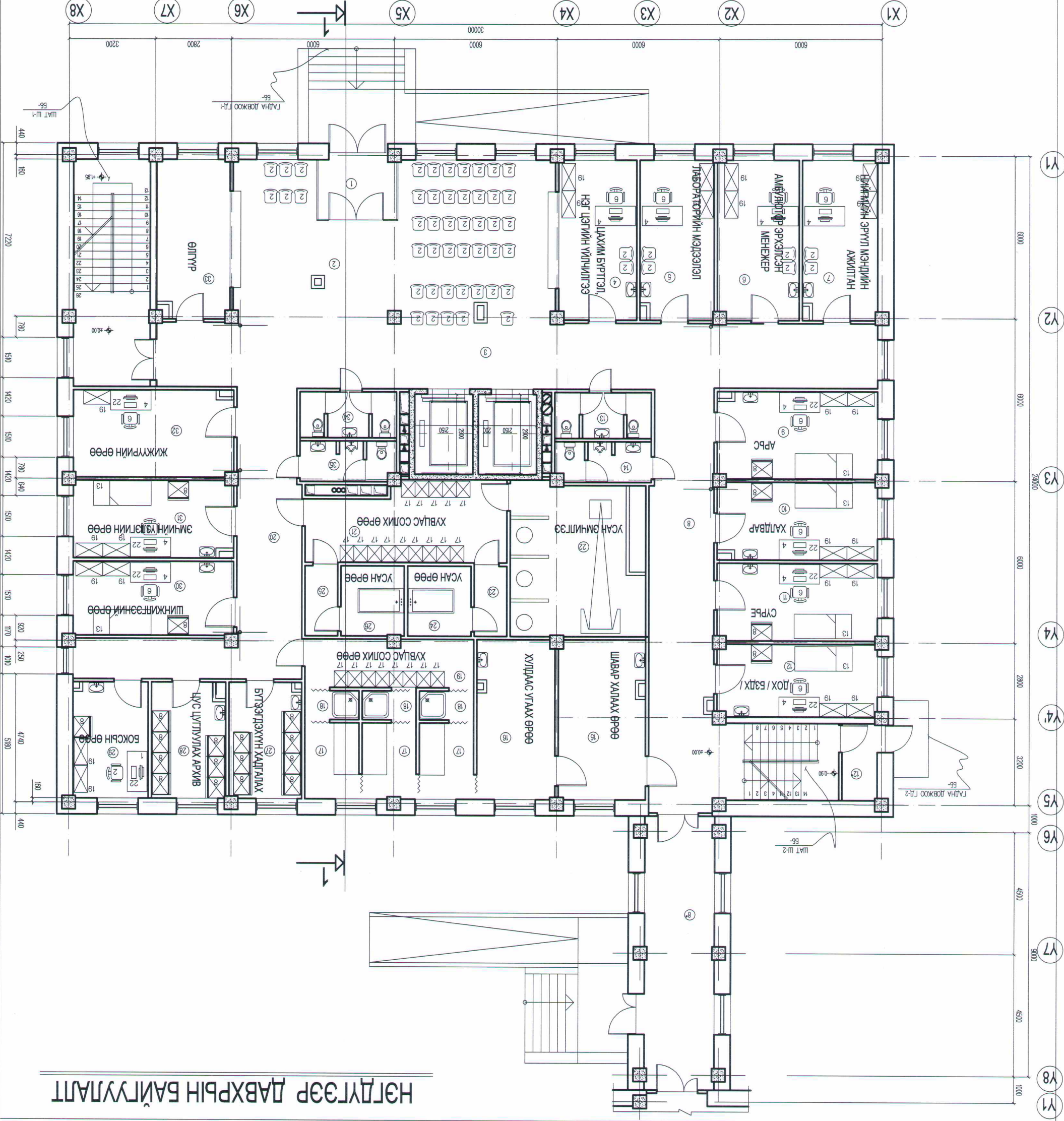
Хуудас . .

Д.Гүрэвдорж

Хуудас ..	М1:140	Эскиз	Архитектор	Ц.Цолмон	Д.Пүрэвдорж	Хуудас ..
			"ЭЗТ" ХХК-ний захирал		Ц.Цолмон	М1:140
			Баян Өлгий аймгийн нэгдсэн эмнэлгийн барилга		Нэр	Гарын үсэг



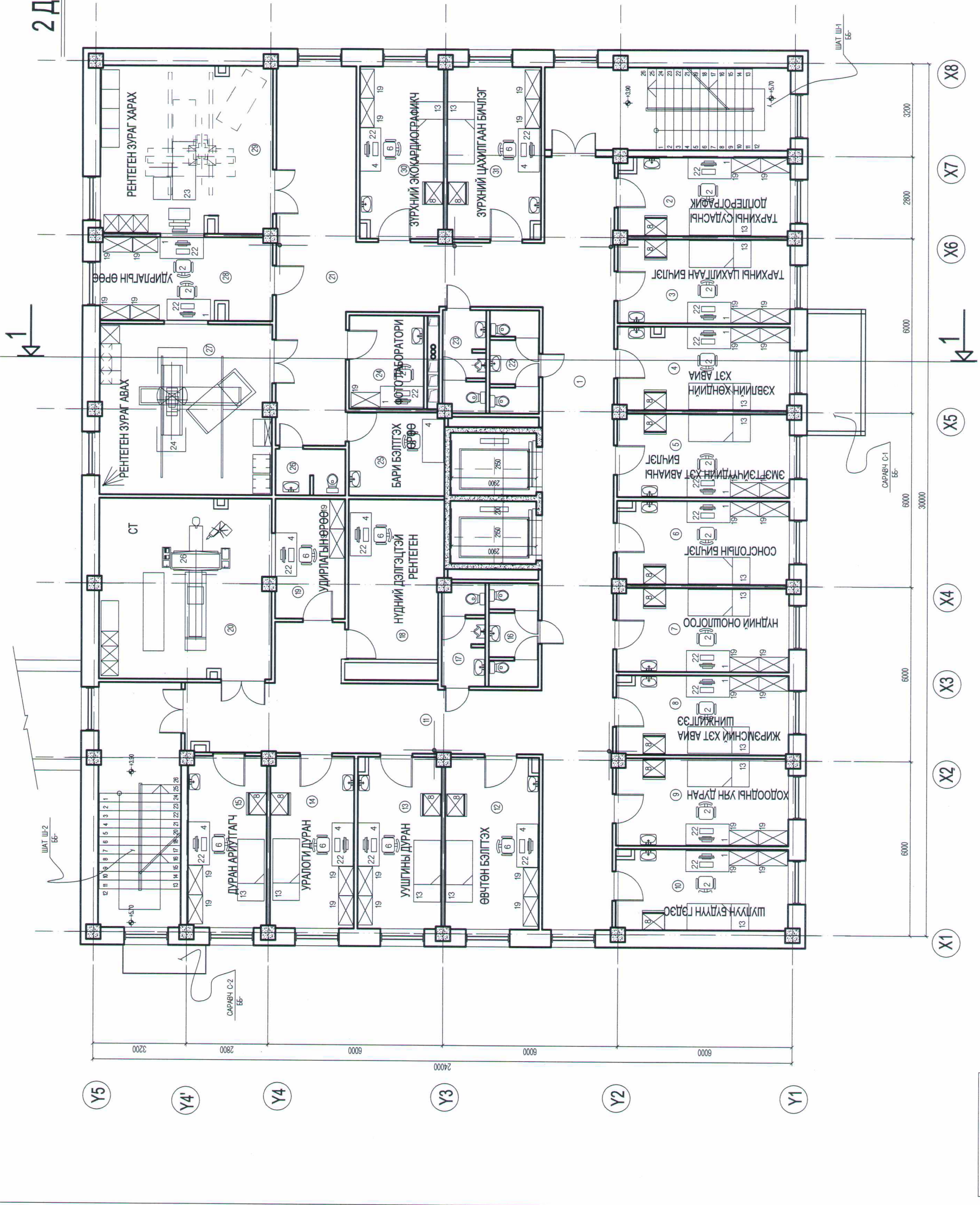
11	СРБЕ	17	24	УСАН ӨРӨӨ	6.1
12	ДОХ / БЭДХ /	16	25	ХВЦАС СОЛИХ ӨРӨӨ	3.1
12*	ТАЛБАЙ / М /	3.7	26	УСАН ӨРӨӨ	6.1
13	АРИУН ЦЭВРИЙН ӨРӨӨ	2.6+1.5	27	БҮТЭЭГ ДЭХҮҮН ХАДГАЛАХ	11.5
14	АРИУН ЦЭВРИЙН ӨРӨӨ	3.5+1.5	28	ЦУС ЦУГЛУУЛАХ АРХИВ	12
15	ШАВАР ХАТААХ	19	29	БОКС ӨРӨӨ	12
16	ХУЛДААС УГААХ	17	30	ШИНЖИЛГЭЭНИЙ ӨРӨӨ	16.2
17	ШАВАР ӨМЧИЛГЭЭ	6.8+5.8+5.8	31	ЭМЧИЙН ҮЗЭЛГИЙН ӨРӨӨ	17
18	ДУШЬ	2.1+2.1+2.1	32	ЖИЖГҮҮР	19
19	ХВЦАС СОЛИХ ӨРӨӨ	11.1	33	ӨЛГҮҮР	16
20	ХОНЛИ	34	34	АРИУН ЦЭВРИЙН ӨРӨӨ	2.6+1.5+1.5
21	ХВЦАС СОЛИХ ӨРӨӨ	22.2	35	АРИУН ЦЭВРИЙН ӨРӨӨ	3.6+1.5
22	УСАН ӨМЧИЛГЭЭ	26.2		ДАВХРЫН НИЙТ ТАЛБАЙ	668.4
23	ХВЦАС СОЛИХ ӨРӨӨ	3.1			



НЭГДҮГЭЭР ДАВХРЫН БАЙГУУЛАЛТ

2 ДУГААР ДАВХРЫН БАЙГУУЛАЛТ

ӨРӨӨ ТАСАЛГААНЫ ТОДОРХОЙЛОЛТ			ТАЛБАЙ / М /
№	ӨРӨӨ ТАСАЛГААНЫ НЭРС	ТАЛБАЙ / М /	ТАЛБАЙ / М /
	ШАТ - 1		16.8
	ШАТ - 2		16.8
1	ХОНГИЛ		72
2	ТАРХИНЫ СУДСНЫ ДИСПЕГРАФИК		16
3	ТАРХИНЫ ЦАХИЛГААН БИЧЛЭГ		17
4	ХЭВЛИЙН ХӨНДИЙН ХЭТ АВИА		17
5	ЭМЭГТЭГЭЖУУДИЙН ХЭТ АВИАНЫ БИЧЛЭГ		17
6	СОНГОЛЫН БИЧЛЭГ		17
7	НҮДНИЙ ОНОШЛОГОО		17
8	ЖИРЭМСНИЙ ХЭТ АВИАНЫ БИЧЛЭГ		17
9	ХОДООДНЫ УЯН ДУРАН		17.8
10	ШУЛУУН БУДУУН ГЭДЭС		16.4
11	ХОНГИЛ		41.7
12	ӨВЧТӨН БЭЛТГЭХ		19
13	УУШГИНЫ ДУРАН		17
14	УРАЛОГИ ДУРАН		17
15	ДУРАН АРИУТГАГЧ		16
16	АРИУН ЦЭВЭРИЙН ӨРӨӨ		26*15*15
17	АРИУН ЦЭВЭРИЙН ӨРӨӨ		3.5*15
18	НҮДНИЙ ДЭЛЭГЦЭЙ РЕНТЕН		18
19	УДИРЛЭГЧ ӨРӨӨ		11
20	СТ		36.6
21	ХОНГИЛ		49
22	АРИУН ЦЭВЭРИЙН ӨРӨӨ		26*15*15
23	АРИУН ЦЭВЭРИЙН ӨРӨӨ		3.5*15
24	ФОТОЛАБОРАТОРИ		10
25	БАРИ БЭЛТГЭХ ӨРӨӨ		9.4
26	АРИУН ЦЭВЭРИЙН ӨРӨӨ		3.8
27	РЕНТЕН ЗУРАГ АВАХ		34.6
28	УДИРЛЭГЧ ӨРӨӨ		17
29	РЕНТЕН ЗУРАГ ХАРАХ		34
30	ЗҮРХНИЙ ЭКСКАРДИАГРАФИК		17
31	ЗҮРХНИЙ ЦАХИЛГААНЫ БИЧЛЭГ		19
ДАВХРЫН НИЙТ ТАЛБАЙ			6801



ИИЗС
ИНСТИТУТ
АРХИТЕКТУРЫ
ДИЗАЙНА
И
СТРОИТЕЛЬСТВА
СТРОИТЕЛЬСТВА
УЛСЫН ТӨР
МАОНД

Баян Өлгий аймгийн нэгдсэн эмнэлгийн барилга
"ЭЗТ" ХХК-ний захирал
Архитектор

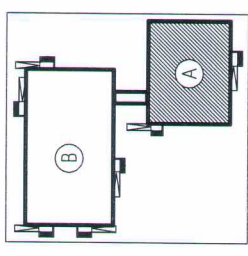
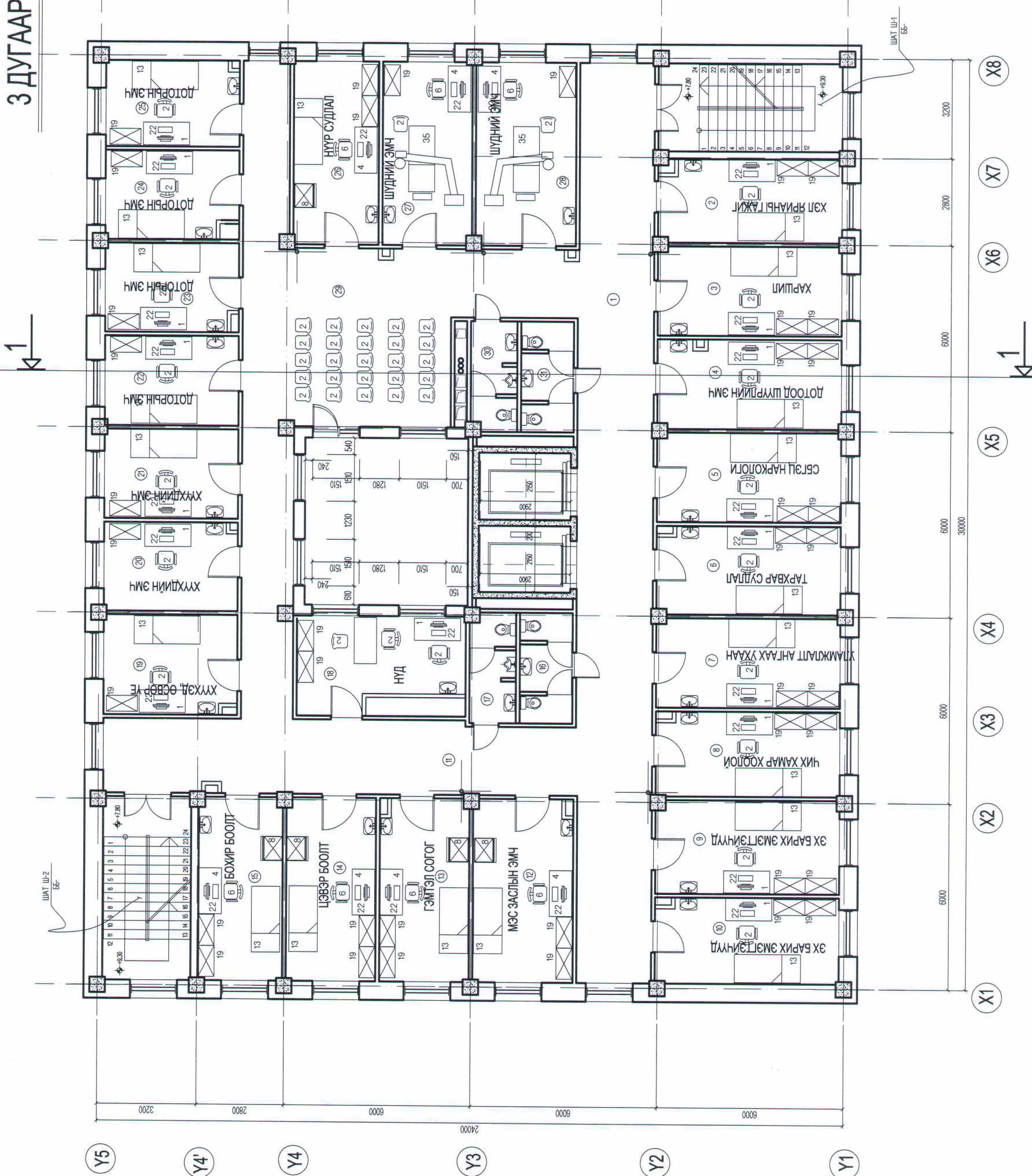
Нэр
Ц.Цолмон
Д.Гүрвдорж

Гарын үсэг

Эскиз
М1:140
Хуудас . .

3 ДУГААР ДАВХРЫН БАЙГУУЛАЛТ

ӨРӨӨ ТАСАЛГААНЫ ТОДОРХОЙЛОЛТ		ТАЛБАЙ / М /
No	ӨРӨӨ ТАСАЛГААНЫ НЭРС	
	ШАТ - 1	16.8
	ШАТ - 2	16.8
1	ХОНГИЛ	72
2	ХЭТ АВИАНЫ ГАЖИГ	16
3	ХАРШИЛ	17
4	ДОТООД ШҮҮРЛИЙН ЭМЧ	17
5	СБГЭЦ НАРКАЛОГИ	17
6	ТАРХВАР СУДЛАЛ	17
7	УЛАМЖЛАЛТ АНАГАХ УХААН	17
8	ЧИХ ХАМАР ХООЛОЙ	17.8
9	ЭХ БАРИХ ЭМЭГТЭЙНҮҮД	16.4
10	ЭХ БАРИХ ЭМЭГТЭЙНҮҮД	36.7
11	ХОНГИЛ	19
12	МЭС ЗАСЛЫН ЭМЧ	17
13	ГЭМТЭЛ СОГОГ	17
14	ЦЭВЭР БООЛТ	17
15	БОХИР БООЛТ	16
16	АРИУН ЦЭВРИЙН ӨРӨӨ	2.6*15*15
17	АРИУН ЦЭВРИЙН ӨРӨӨ	3.5*15
18	НҮД	17
19	ХҮҮХЭД ӨСВӨР ҮЕ	14
20	ХҮҮХДИЙН ЭМЧ	12.4
21	ХҮҮХДИЙН ЭМЧ	12.4
22	ДОТРЫН ЭМЧ	12.4
23	ДОТРЫН ЭМЧ	12.4
24	ДОТРЫН ЭМЧ	12.4
25	ДОТРЫН ЭМЧ	12
26	НУУР СУДЛАЛ	16
27	ШҮДНИЙ ЭМЧ	17
28	ШҮДНИЙ ЭМЧ	19
29	ХОНГИЛ	72.8
30	АРИУН ЦЭВРИЙН ӨРӨӨ	2.6*15*15
31	АРИУН ЦЭВРИЙН ӨРӨӨ	3.5*15
ДАВХРЫН НИЙТ ТАЛБАЙ		68



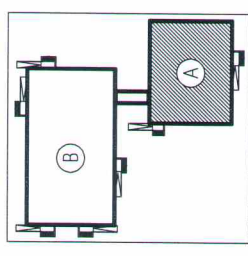
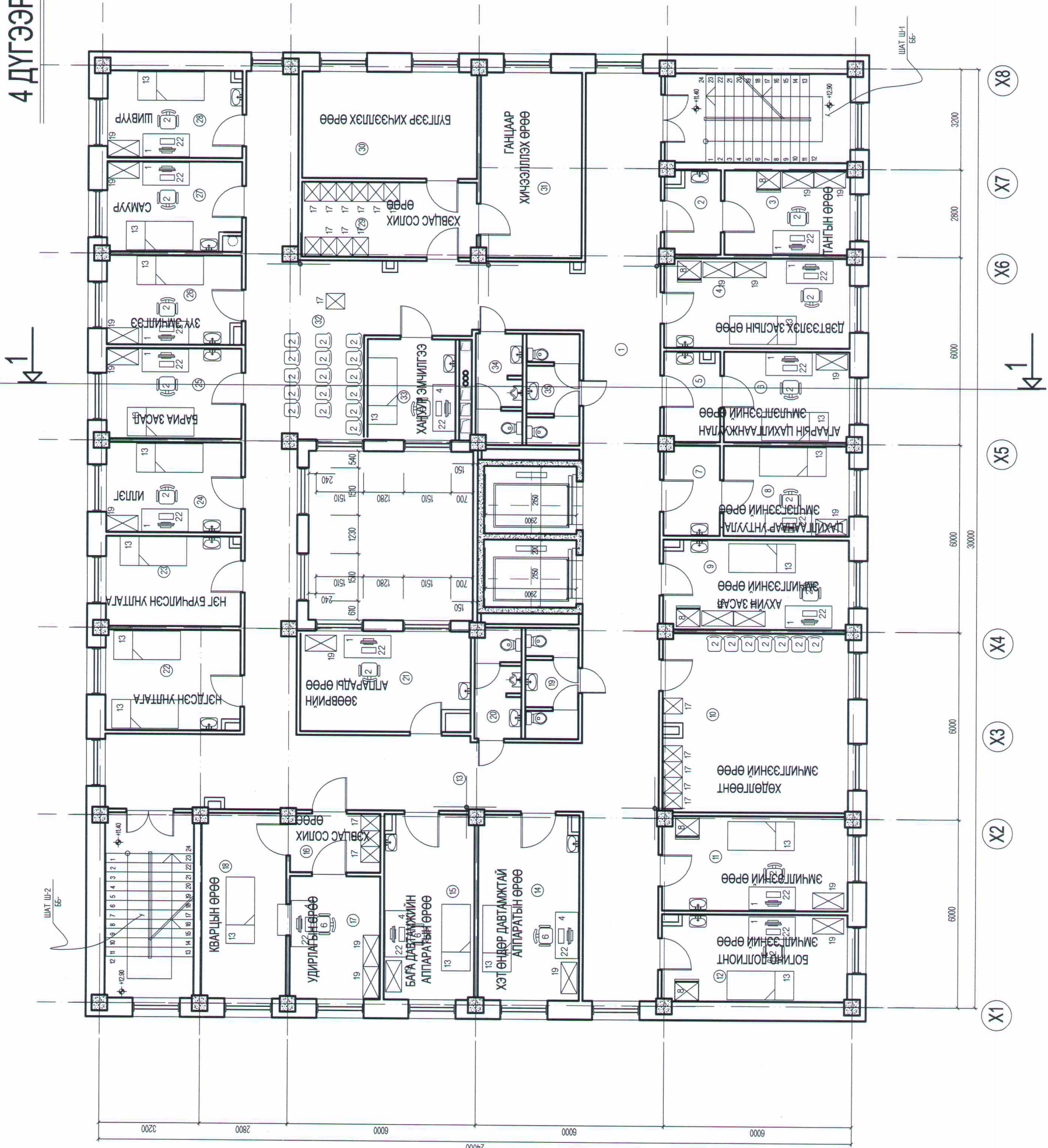
Баян Өлгий аймгийн нэгдсэн эмнэлгийн барилга
 "ЭЗТ" ХХК-ний захирал
 Архитектор
 Д.Пүрэвдорж
 Эскиз
 М1:140
 Хуудас . . .





4 ДҮГЭЭР ДАВХРЫН БАЙГУУЛАЛТ

ӨРӨӨ ТАСАЛГААНЫ ТОДОРХОЙЛОЛТ

No	ӨРӨӨ ТАСАЛГААНЫ НЭРС	ТАЛБАЙ / М /
	ШАТ - 1	16.8
	ШАТ - 2	16.8
1	ХОНГИЛ	7.2
2	ХӨЛИЙН ӨРӨӨ	4.7
3	ТАНГИЙН ӨРӨӨ	10.8
4	ДЭВТЭЭЛЭХ МЭС ЗАСАЛ	17
5	ХӨЛИЙН ӨРӨӨ	5.1
6	АГААР ЦАХИЛГААНЖУУЛАХ ЭМЧИЛГЭЭНИЙ ӨРӨӨ	11.5
7	ХӨЛИЙН ӨРӨӨ	5.1
8	ЦАХИЛГААНААР УНГУУЛАХ ЭМЧИЛГЭЭНИЙ ӨРӨӨ	11.5
9	АХУЙН ЗАСАЛ ЭМЧИЛГЭЭНИЙ ӨРӨӨ	17
10	ХӨДӨЛГӨӨНТ ЭМЧИЛГЭЭНИЙ ӨРӨӨ	33.9
11	ЭМЧИЛГЭЭНИЙ ӨРӨӨ	17.7
12	БАО ДОЛГИОНТ ЭМЧИЛГЭЭНИЙ ӨРӨӨ	16.4
13	ХОНГИЛ	35.7
14	ХЭТ ӨНДӨР ДАВТАМЖТАЙ АППАРАДЫН ӨРӨӨ	19
15	БАГА ДАВТАМЖТАЙ АППАРАДЫН ӨРӨӨ	17
16	ХУВЦАС СОЛИХ ӨРӨӨ	5.4
17	УДИРЛАГЫН ӨРӨӨ	11.3
18	КВАРЦЫН ӨРӨӨ	16
19	АРИУН ЦЭВРИЙН ӨРӨӨ	2.5Н15Н1.5
20	АРИУН ЦЭВРИЙН ӨРӨӨ	3.5Н1.5
21	ЗӨӨВРИЙН АППАРАДЫН ӨРӨӨ	17
22	НЭГДСЭН УНТЛАГА	13.8
23	НЭГ БУРЧИЛСЭН УНТЛАГА	12.4
24	ИЛЛЭГ	12.4
25	БАРИА ЗАСАЛ	12.4
26	ЗҮҮ ЭМЧИЛГЭЭ	12.4
27	САМНУУР	12.4
28	ШИВҮҮР	12
29	ХУВЦАС СОЛИХ ӨРӨӨ	13.3
30	БУЛГЭЭР ХИЧЭЭЛЭХ ӨРӨӨ	19
31	ГАНЦААР ХИЧЭЭЛЭХ ӨРӨӨ	19
32	ХОНГИЛ	61.7
33	ХАНУУР ЭМЧИЛГЭЭ	10.4
34	АРИУН ЦЭВРИЙН ӨРӨӨ	2.5Н15Н1.5
35	АРИУН ЦЭВРИЙН ӨРӨӨ	3.5Н1.5

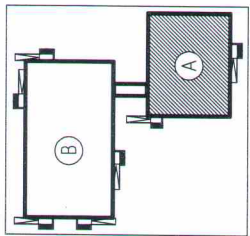
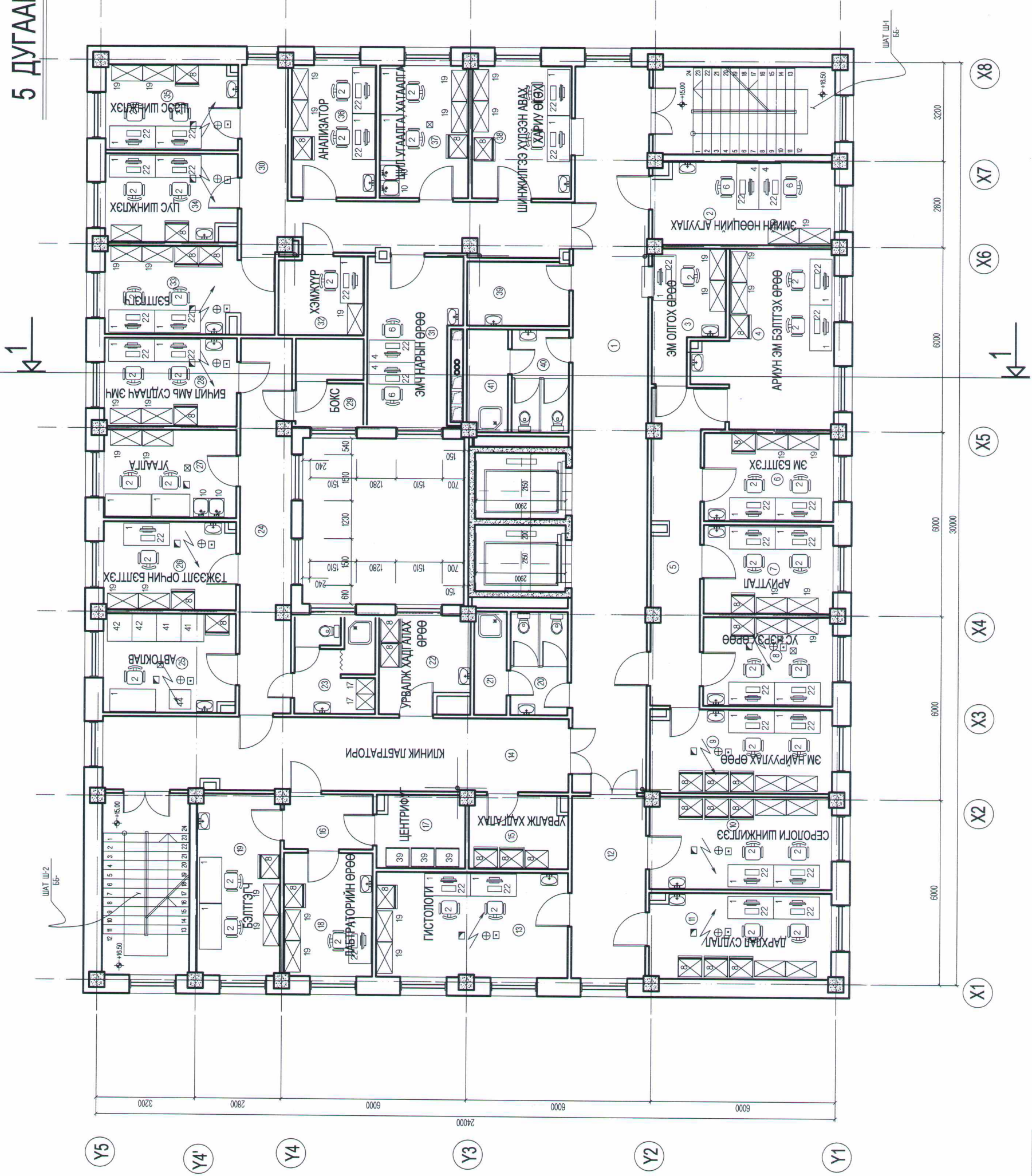


 Баян Өлгий аймгийн нэгдсэн эмнэлгийн барилга "ЭЗТ" ХХК-ний захирал Архитектор	Нэр	Гарын үсэг	Эскиз
	Ц.Цолмон		М1:140
	Д.Пүрэвдорж		Хуудас . . .

5 ДУГААР ДАВХРЫН БАЙГУУЛАЛТ

ӨРӨӨ ТАСАЛГААНЫ ТОДОРХОЙЛОЛТ

№	ӨРӨӨ ТАСАЛГААНЫ НЭРС	ТАЛБАЙ / М /
	ШАТ - 1	16.8
	ШАТ - 2	16.8
1	ХОНГИЛ	57.4
2	ЭМИЙН НӨӨЦИЙН АГУУЛАХ	15.4
3	ЭМ ОЛГОХ ӨРӨӨ	8.6
4	АРИУН ЭМ БЭЛТГЭХ	21.7
5	ХОНГИЛ	17.6
6	ЭМ БЭЛТГЭЛ	12.1
7	АРИУТГАЛ	12.1
8	УС НЭЭРЭХ ӨРӨӨ	12.1
9	ЭМ НАЙРУУЛАХ ӨРӨӨ	16.2
10	СЕРАЛОГИ ШИНЖИЛГЭЭ	17.7
11	ДАРХИАЛ СУДАЛ	16.4
12	ХОНГИЛ	14.2
13	ГИСТОЛОГИ	21
14	ХОНГИЛ	36.2
15	УРВАЛЖ ХАДЛААХ	7.7
16	ХӨЛИЙН ӨРӨӨ	5.1
17	ЦЕНТРИФУТ	6.8
18	ЛАБОРАТОРЫН ӨРӨӨ	11.5
19	БЭЛТГЭГЧ	15.8
20	АРИУН ЦЭВРИЙН ӨРӨӨ	6.2
21	ДУШЬ	3.6
22	УРВАЛЖ ХАДЛААХ ӨРӨӨ	9.2
23	ХӨВЦАС СОЛИХ ӨРӨӨ, ДУШЬ	6.4+1.4
24	ХОНГИЛ	20
25	АВТОКЛАВ	14
26	ТЭЖЭЭЛТ ОРЧИН БЭЛТГЭХ	12.4
27	УГААЛГА	12.4
28	БИЧИЛ АМЬ СУДЛААЧ ЭМН	12.4
29	БОКС	3+3
30	ХОНГИЛ	24
31	ЭМН НАРЫН ӨРӨӨ	18.5
32	ХЭМЖҮҮР	5.7
33	БЭЛТГЭГЧ	17
34	ЦУС ШИНЖЛЭХ	12.4
35	ЦЭЭС ШИНЖЛЭХ	12
36	АНОЛИЗАТОР	12
37	ШИЛ УГААЛГА, ХАГААЛГА	12.4
38	ШИНЖИЛГЭЭ ХҮЛЭЭН АВАХ, ХАРИУ ӨГӨХ	13.8
39	ЦЭВЭРЛЭГЧ	6.8
40	АРИУН ЦЭВРИЙН ӨРӨӨ	6.2
41	АРИУН ЦЭВРИЙН ӨРӨӨ	3.6
	ДАВХРЫН НИЙТ ТАЛБАЙ	608.1



Баян Өлгий аймгийн нэгдсэн эмнэлгийн барилга

"ЭЭТ" ХХК-ний захирал

Архитектор

Нэр

Ц.Цолмон

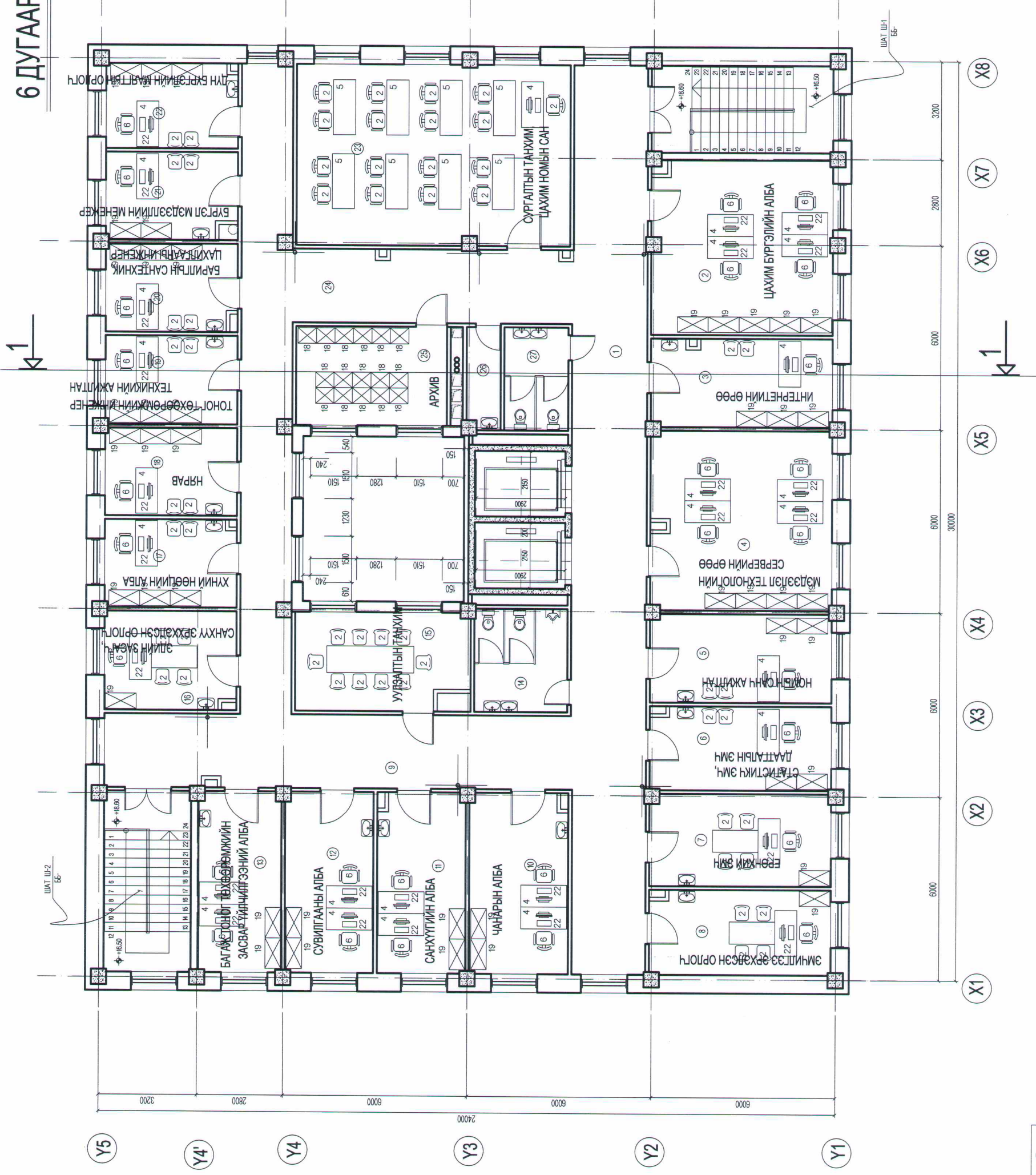
Гарын үсэг

Эскиз

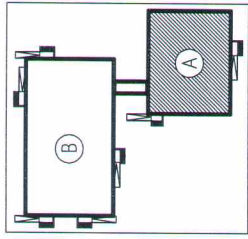
M1:140

Хуудас . .

6 ДУГААР ДАВХРЫН БАЙГУУЛАЛТ



ӨРӨӨ ТАСАЛГААНЫ ТОДОРХОЙЛОЛТ			ТАЛБАЙ / М /
No	ӨРӨӨ ТАСАЛГААНЫ НЭРС		
	ШАТ - 1		16.8
	ШАТ - 2		16.8
1	ХОНГИЛ		72
2	ЦАХИМ БҮРТЭЛИЙН АЛБА		33.4
3	ИНТЕРНЕТИЙН ӨРӨӨ		17
4	МЭДЭЭЛЭЛТ ТЕХНОЛОГИЙН СЕРВЕРИЙН ӨРӨӨ		34.7
5	НОМЫН САНЧ АЖИЛТАН		17
6	СТАТИСК Ч ЭМЧ, ДААТГАЛЫН ЭМЧ		17
7	ЕРӨНХИЙ ЭМЧ		17.7
8	ЭМЧИЛГЭЭ ЭРХЭЛСЭН ОРЛОГЧ		17
9	ХОНГИЛ		36.4
10	ЧАНАРЫН АЛБА		19
11	САНХҮҮГИЙН АЛБА		17
12	СУВИЛГААНЫ АЛБА		17
13	БАГАЖ, ТОНОГ ТӨХӨӨРӨМЖ ЗАСВАРЫН АЛБА		16
14	АРИУН ЦЭВРИЙН ӨРӨӨ		10.2
15	УУЛЗАЛТЫН АЛБА		17.8
16	ЭДИЙН ЗАСАГЧ, САНХҮҮ ЭРХЭЛСЭН ОРЛОГЧ		13.8
17	ХУНИЙ НӨӨЦИЙН АЛБА		12.4
18	НЯРАВ		12.4
19	ТОНОГ ТӨХӨӨРӨМЖИЙН ИНЖЕНЕР ТЕХНИКИЙН АЖИЛТАН		12.4
20	БАРИЛТЫН САНТЕХНИК, ЦАХИЛГААНЫ ИНЖЕНЕР		12.4
21	БҮРТЭЛ МЭДЭЭЛЭЛИЙН МЕНЕЖЕР		12.4
22	ДУН БҮРТЭЛИЙН МАЯГТЫН ОРЛОГЧ		12
23	СУРГАЛТЫН ТАНХИМ		52.5
24	ХОНГИЛ		55.6
25	АРХИВ		17
26	АРИУН ЦЭВРИЙН ӨРӨӨ		3.6
ДАВХРЫН НИЙТ ТАЛБАЙ			663.3



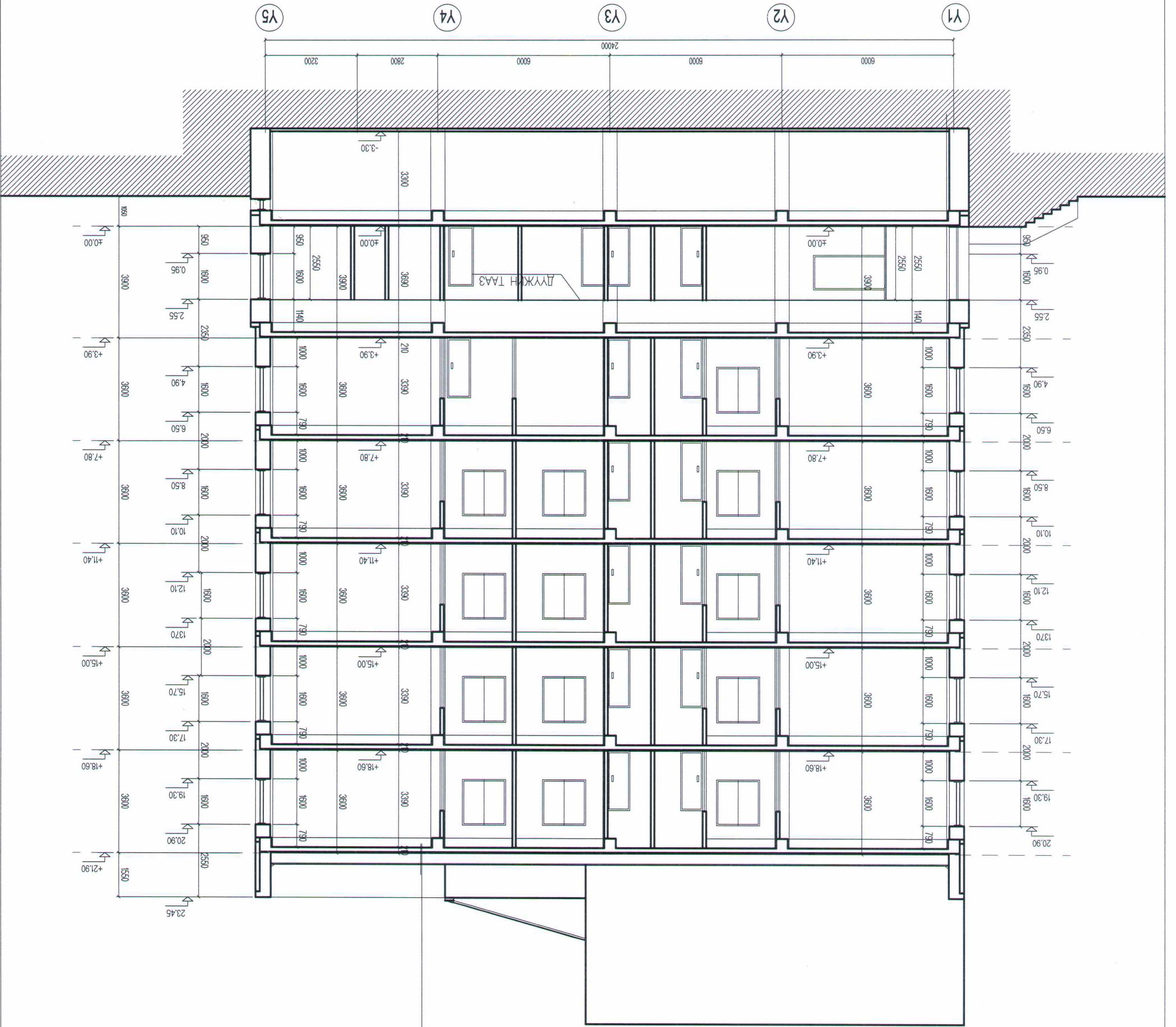
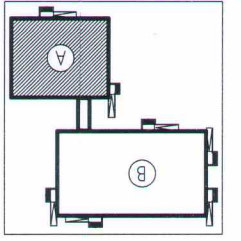
Баян Өлгий аймгийн нэгдсэн эмнэлгийн барилга
"ЭЗТ" ХХК-ний захирал
Архитектор

Нэр
Ц.Цолмон
Д.Пүрэвдорж

Гарын үсэг
[Signature]
[Signature]

Эскиз
М1:140
Хуудас . .

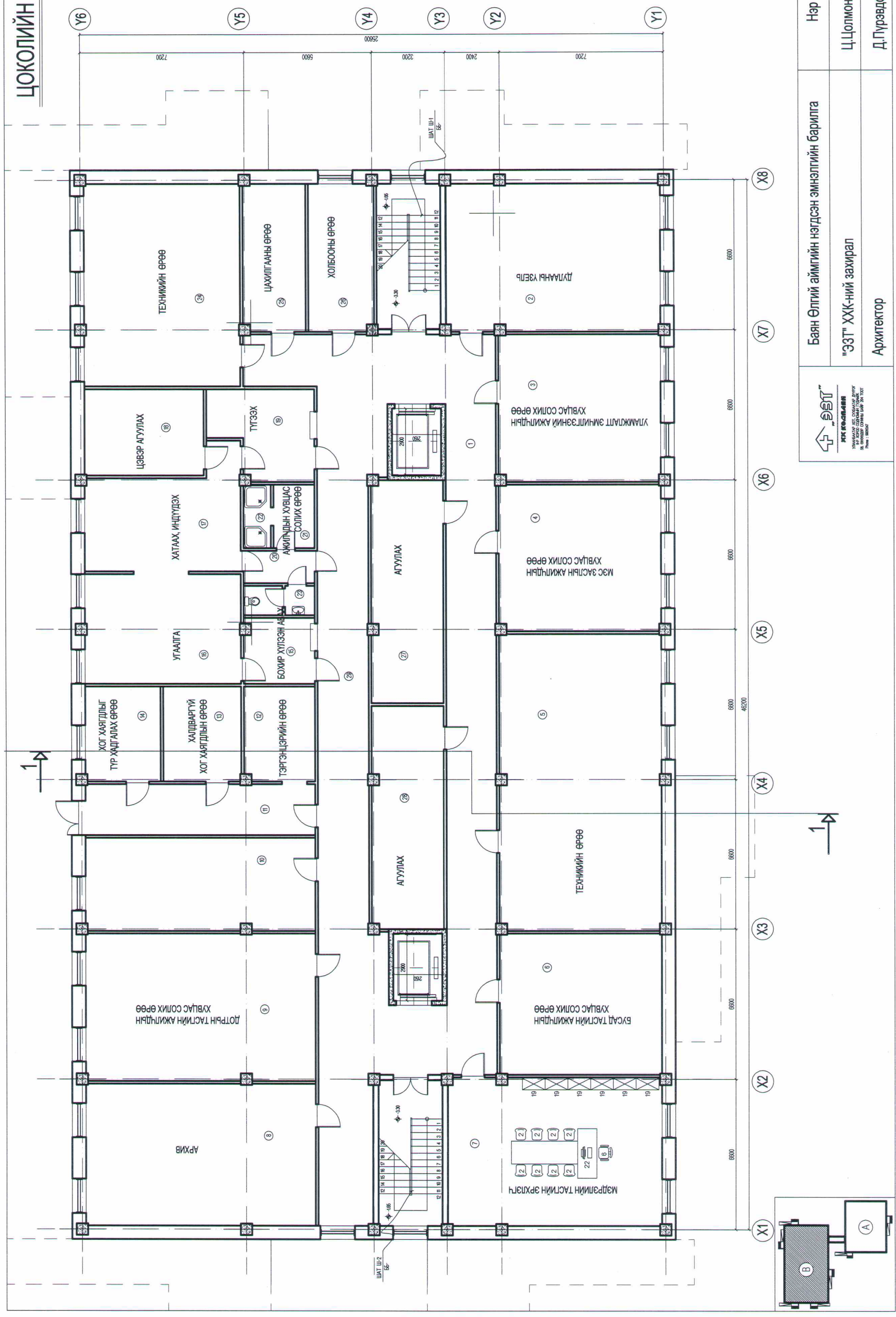
Хуудас...	Архитектор	Д.Пүрэвдорж	М1:145
Эскиз	Баян Өлгий аймгийн нэгдсэн эмнэлгийн барилга	Нэр	"ЭЗТ" ХХК-ний захиран
	Цолмон	Мэргэжлийн байр	М1:145



2-ҮЕ БИТЛЭС 230 РҮ ЦААГ
 ЦЕХЭНГЭЙН ТЭГШЛЭГЭЭ 3 СМ М-100
 КЕРАМИК БЕТОН НАНГУУЛА, М50
 ДУГААЛГА / ПОЛИСТИРОЛ 250 ММ =0,041 БТМ2 С/1
 1-ҮЕ ҮҮР ТУГААРЛАЧ
 ЦЕХЭНГЭЙН ТЭГШЛЭГЭЭ 2 СМ М-75
 Т/Б ДУГААЛГА ХУЧИЛТ

ОТЛОЛ 1-1

ЦОКОЛИЙН ДАВХРЫН БАЙГУУЛАЛТ



ӨРӨӨ ТАСАЛГААНЫ ТОДОРХОЙЛОЛТ		ТАЛБАЙ / М /
№	ӨРӨӨ ТАСАЛГААНЫ НЭРС	
	ШАТ - 1	18
	ШАТ - 2	18
1	ХОНГИЛ	79.5
2	ДЛАНАНЧ ҮЗЭЛЬ	6.2
3	УЛАМЖЛАЛТ ЭМНЭЛГЭЭНИЙ ТАСТГИЙН АЖИЛЧДЫН ХУВИАС СОЛИХ ӨРӨӨ	46
4	МЭС ЗАСЛЫН АЖИЛЧДЫН ХУВИАС СОЛИХ ӨРӨӨ	46
5	ТЕХНИКИЙН ӨРӨӨ	53
6	БҮСАД ТАСТГИЙН АЖИЛЧДЫН ХУВИАС СОЛИХ ӨРӨӨ	44
7	МЭДЭЭЛИЙН ТАСТГИЙН ЭРХЛЭГЧ	61
8	АРХИВ	63
9	УЛАМЖЛАЛТ ЭМНЭЛГЭЭНИЙ ТАСТГИЙН АЖИЛЧДЫН ХУВИАС СОЛИХ ӨРӨӨ	65.3
10	ТЕХНИКИЙН ӨРӨӨ	41.4
11	ХОНГИЛ	22.7
12	ТЭРГЭНЦЭРИЙН ӨРӨӨ	13
13	ХАЛВАРТҮЙ ХОГ ХАГЛАХ ӨРӨӨ	14.3
14	ХОГ ХАГЛАХЫГ ТҮР ХАЛГАХ ӨРӨӨ	13.8
15	БОМОР ХҮЛСЭН АВАХ	9
16	УГААЛГА	33.1
17	ХАТААХ, ИНДҮГДЭХ	30.3
18	ЦЭВЭР АГУУЛАХ	20
19	ТУГЭЭХ	16.1
20	ХОНГИЛ	4.5
21	ХУВИАС СОЛИХ ӨРӨӨ	5
22	ДУШ	3.4
23	Аман цэврийн өрөө	17+22
24	ТЕХНИКИЙН ӨРӨӨ	99
25	ЦАХИЛГААНЫ ӨРӨӨ	18
26	ХОЛБООНЫ ӨРӨӨ	18.8
27	АГУУЛАХ	31
28	АГУУЛАХ	31
29	ХОНГИЛ	14.4
ДАВХРЫН НИЙТ ТАЛБАЙ		1087

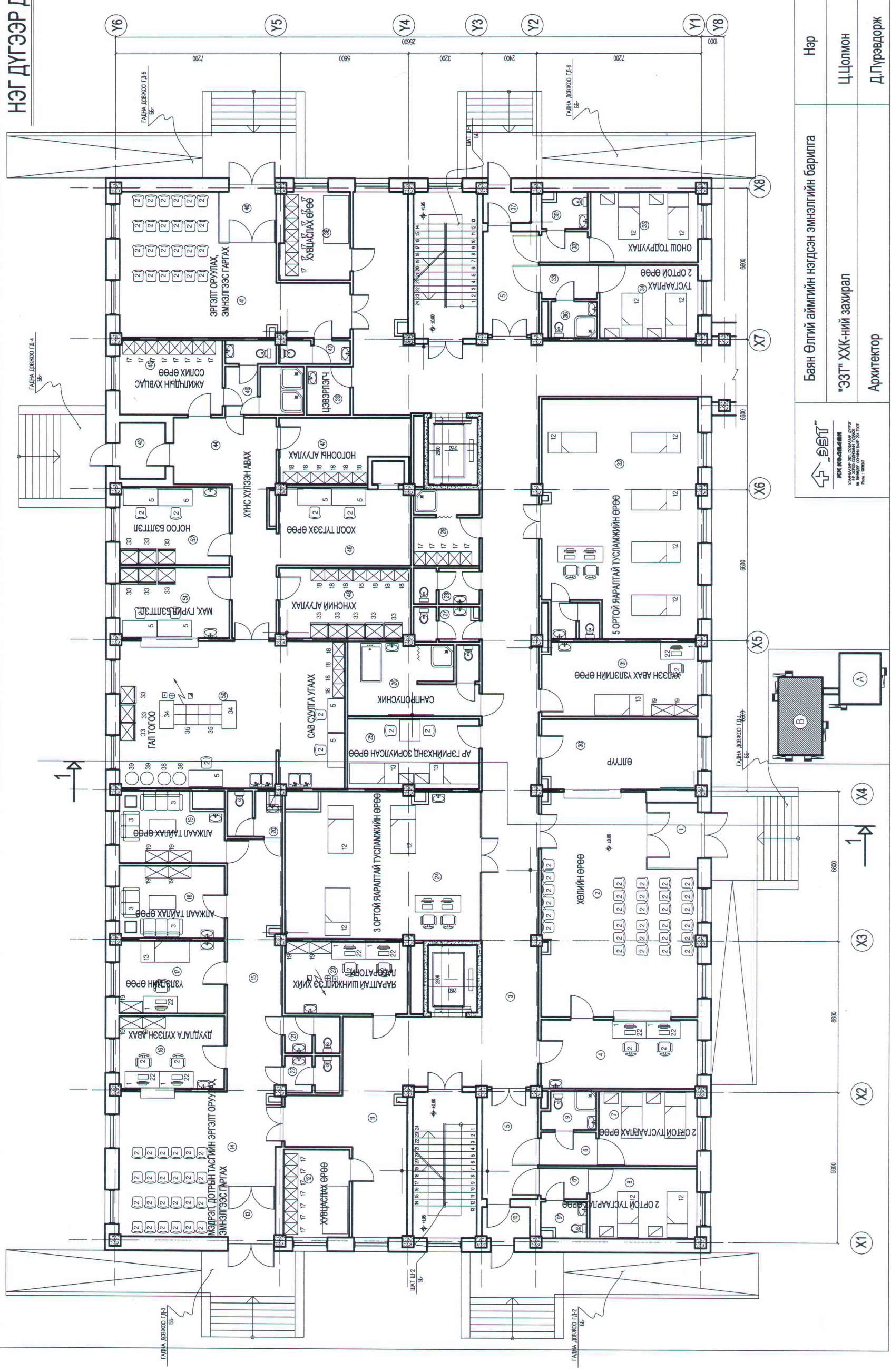
Баян Өлгий аймгийн нэгдсэн эмнэлгийн барилга	Нэр	Гарын үсэг	Эскиз
"ЭЗТ" ХХК-ний захирал	Ц.Цолмон	<i>[Signature]</i>	M1:140
Архитектор	Д.Пурзвдорж	<i>[Signature]</i>	Хуудас...



НЭГ ДҮГЭЭР ДАВХРЫН БАЙГУУЛАЛТ

ӨРӨӨ ТАСАЛГААНЫ ТОДОРХОЙЛОЛТ

№ ӨРӨӨ ТАСАЛГААНЫ НЭРС	ТАЛБАЙ / М /
1	18
2	18
3	63
4	63
5	224
6	35
7	4
8	145
9	37
10	37
11	412
12	11
13	54
14	386
15	273
16	148
17	148
18	148
19	148
20	148
21	247
22	17
23	55
24	177
25	19348
26	2748
27	2748
28	61432
29	201
30	201
31	67.4
32	14418
33	3.5
34	2.8
35	145
36	3.2
37	15
38	41
39	45.6
40	1944
41	5
42	14.8
43	14.8
44	14.8
45	14.8
46	14.8
47	14.8
48	14.8
49	14.8
50	14.8
51	14.8
52	14.8



Баян Өлгий аймгийн нэгдсэн эмнэлгийн барилга

"ЭЗТ" ХХК-ний захирал

Архитектор

Нэр
Ц.Цолмон

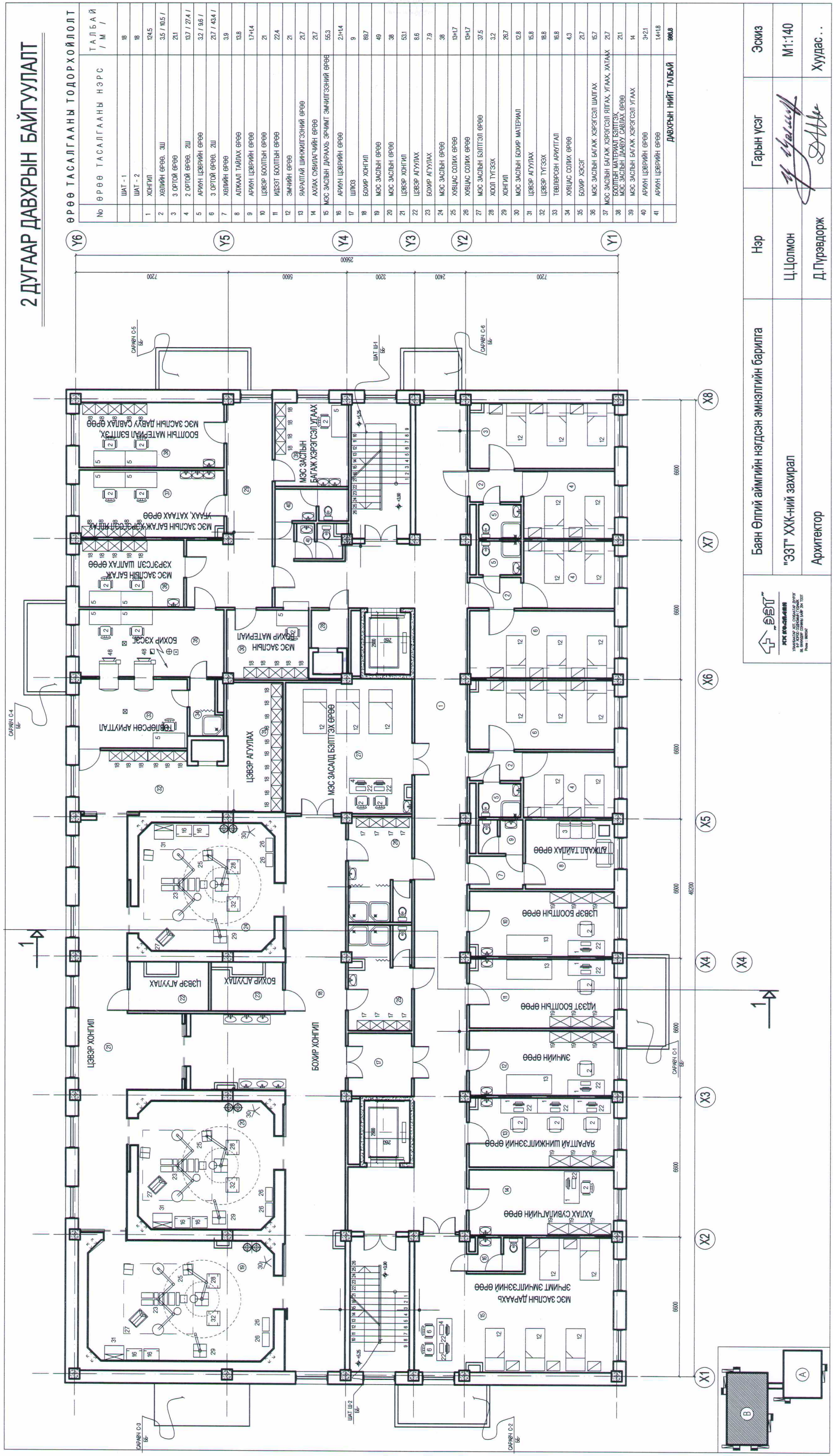
Гарын үсэг
D. Pureadorj

Эскиз
М1:140

Хуудас ..
Хуудас ..



2 ДУГААР ДАВХРЫН БАЙГУУЛАЛТ



No	ӨРӨӨ ТАСАЛГААНЫ НЭРС	ТАЛБАЙ / М /
1	ШАТ - 1	18
2	ШАТ - 2	18
3	ХОНГИЛ	1245
4	ХӨЛИЙН ӨРӨӨ, ШУ	3.5 / 10.5 /
5	3 ОРТОЙ ӨРӨӨ	21
6	2 ОРТОЙ ӨРӨӨ, ШУ	13.7 / 27.4 /
7	АРИН ЦЭВРИЙН ӨРӨӨ	3.2 / 9.8 /
8	3 ОРТОЙ ӨРӨӨ, ШУ	21.7 / 43.4 /
9	ХӨЛИЙН ӨРӨӨ	3.9
10	АЛЖАЛ ТАЙЛАХ ӨРӨӨ	13.8
11	АРИН ЦЭВРИЙН ӨРӨӨ	17.14
12	ЦЭВЭР БООЛТЫН ӨРӨӨ	21
13	ИДЭЭТ БООЛТЫН ӨРӨӨ	22.4
14	ЭМЧИЙН ӨРӨӨ	21
15	ЯРАЛТАЙ ШИНЖЛИГЭЭНИЙ ӨРӨӨ	21.7
16	АУЛАХ СУВИЛГАЧИЙН ӨРӨӨ	21.7
17	МЭС ЗАСЛЫН ДАРААХЬ ЭРЧИМТ ЭМЧИЛГЭЭНИЙ ӨРӨӨ	55.3
18	АРИН ЦЭВРИЙН ӨРӨӨ	21.14
19	ШУОЗ	9
20	БОХИР ХОНГИЛ	88.7
21	МЭС ЗАСЛЫН ӨРӨӨ	49
22	МЭС ЗАСЛЫН ӨРӨӨ	38
23	ЦЭВЭР ХОНГИЛ	53.1
24	ЦЭВЭР АТУУЛАХ	8.6
25	БОХИР АТУУЛАХ	7.9
26	МЭС ЗАСЛЫН ӨРӨӨ	38
27	ХОВЦАС СОЛИХ ӨРӨӨ	13.17
28	ХОВЦАС СОЛИХ ӨРӨӨ	13.17
29	МЭС ЗАСЛЫН БЭЛТГЭЛ ӨРӨӨ	37.5
30	ХООЛ ТҮГЭЭХ	3.2
31	ХОНГИЛ	26.7
32	МЭС ЗАСЛЫН БОХИР МАТЕРИАЛ	12.8
33	ЦЭВЭР АТУУЛАХ	15.8
34	ЦЭВЭР ТҮГЭЭХ	18.8
35	ТӨВЛӨРСӨН АРИМТАЛ	16.8
36	ХОВЦАС СОЛИХ ӨРӨӨ	4.3
37	БОХИР ХЭСЭГ	21.7
38	МЭС ЗАСЛЫН БАГАЖ ХЭРЭГСЭЛ ШАЛГАХ	15.7
39	МЭС ЗАСЛЫН БАГАЖ ХЭРЭГСЭЛ ШАЛГАХ, ХАТААХ, ХАТААХ БООЛТЫН МАТЕРИАЛ БЭЛТГЭХ	21.7
40	МЭС ЗАСЛЫН ДАВУУ САВЛАХ ӨРӨӨ	21
41	МЭС ЗАСЛЫН БАГАЖ ХЭРЭГСЭЛ УГААХ	14
42	АРИН ЦЭВРИЙН ӨРӨӨ	3.21
43	АРИН ЦЭВРИЙН ӨРӨӨ	14.18
44	ДАВХРЫН НИЙТ ТАЛБАЙ	986.6

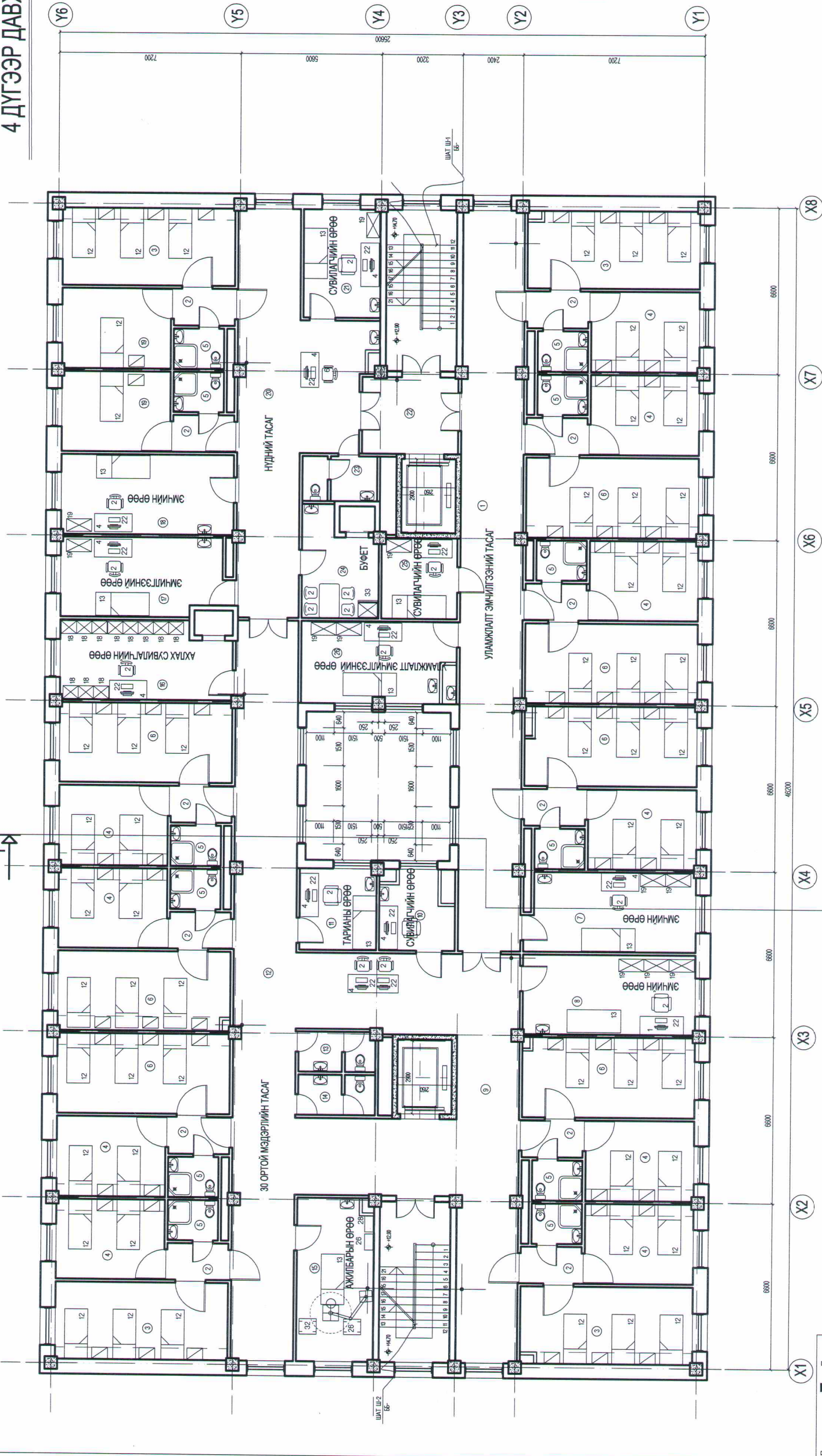


Баян Өлгий аймгийн нэгдсэн эмнэлгийн барилга
"ЭЗТ" ХХК-ий захирал
Архитектор

Нэр
Ц.Цолмон
Д.Пүрэвдорж

Гарын үсэг
Эскиз
М1:140
Хуудас . . .

4 ДҮГЭЭР ДАВХРЫН БАЙГУУЛАЛТ



ӨРӨӨ ТАСАЛГААНЫ ТОДОРХОЙЛОЛТ

№	ӨРӨӨ ТАСАЛГААНЫ НЭРС	ТАЛБАЙ / М /
	ШАТ - 1	18
	ШАТ - 2	18
1	ХОНГИЛ	72
2	ХӨЛИЙН ӨРӨӨ, 12Ш	35 / 42 /
3	3 ОРТОЙ ӨРӨӨ, 4Ш	217.844 /
4	2 ОРТОЙ ӨРӨӨ, 10Ш	134 / 137 /
5	АРИАН ЦЭВРИЙН ӨРӨӨ, 12Ш	327.384 /
6	3 ОРТОЙ ӨРӨӨ, 7Ш	217 / 152 /
7	ЭМЧИЙН ӨРӨӨ	21
8	ЭМЧИЙН ӨРӨӨ	217
9	ХОНГИЛ	60
10	СЭВИЛЭГЧИЙН ӨРӨӨ	83
11	ТАРИАНЫ ӨРӨӨ	94
12	ХОНГИЛ	82
13	АРИАН ЦЭВРИЙН ӨРӨӨ	27*2
14	АРИАН ЦЭВРИЙН ӨРӨӨ	27*2
15	АЖИЛБАРЫН ӨРӨӨ	20
16	АХРАХ СУВИЛАГЧИ	203
17	ЭМЧИЛГЭЭ	202
18	ЭМЧИЙН ӨРӨӨ	217
19	1 ОРТОЙ ӨРӨӨ, 2Ш	137 / 274 /
20	ХОНГИЛ	54
21	СЭВИЛЭГЧИЙН ӨРӨӨ	13
22	ХОНГИЛ	116
23	АРИАН ЦЭВРИЙН ӨРӨӨ	33*18
24	БҮФЕТ	114
25	СЭВИЛЭГЧИЙН ӨРӨӨ	86
26	УЛАМЖЛАЛТ ЭМЧИЛГЭЭ	151

Нэр	Гарын үсэг	Эсэмү
Ц.Цолмон		M1:140
Д.Пүрэвдорж		Хуудас...

Баян Өлгий аймгийн нэгдсэн эмнэлгийн барилга

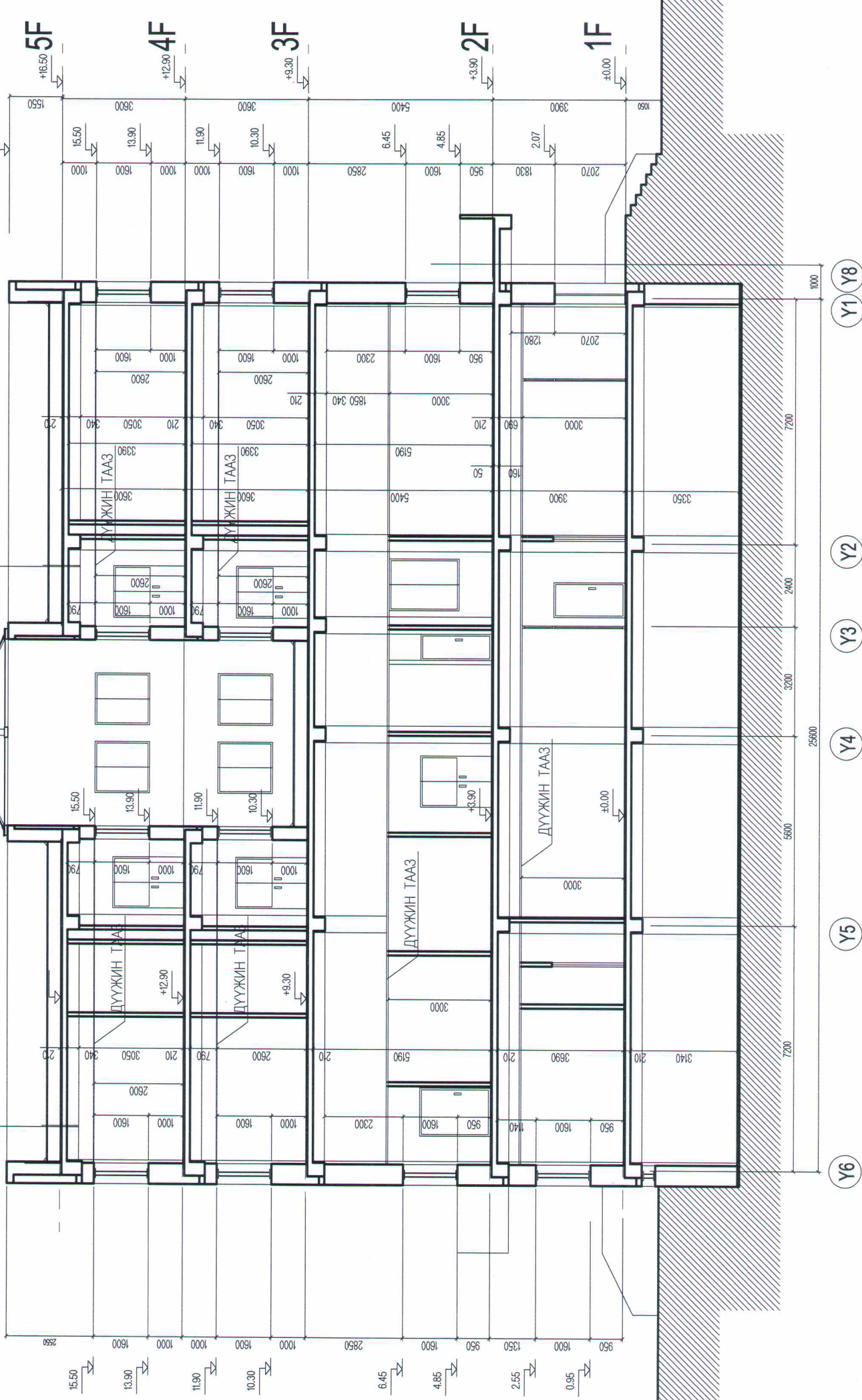
"ЭЗТ" ХХК-ний захирал

Архитектор

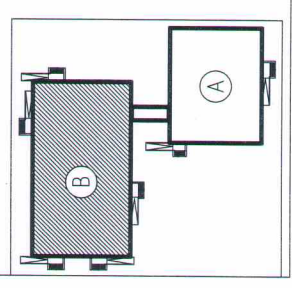


ОГТЛОЛ 1-1

2.4E ВТМВС 200 ДФ ЦААГ
 ЦЕМЕНТЭН ТЭГЛЭЛТ 3:3 СМ М-100
 КЕРАМИК БЛАНК НАРЛАГА МЭЭ
 ДУУЖИН ТААЗ
 ДЭСЭРНИЙ ГЭРЭЛТНИЙГ
 ЦЕМЕНТЭН ТЭГЛЭЛТ 3:3 СМ М-75
 ТЭБ ЦУЛГАМЫ ХУЧИЛ



Y1 Y8
 Y2 Y8
 Y3 Y8
 Y4 Y8
 Y5 Y8
 Y6 Y8

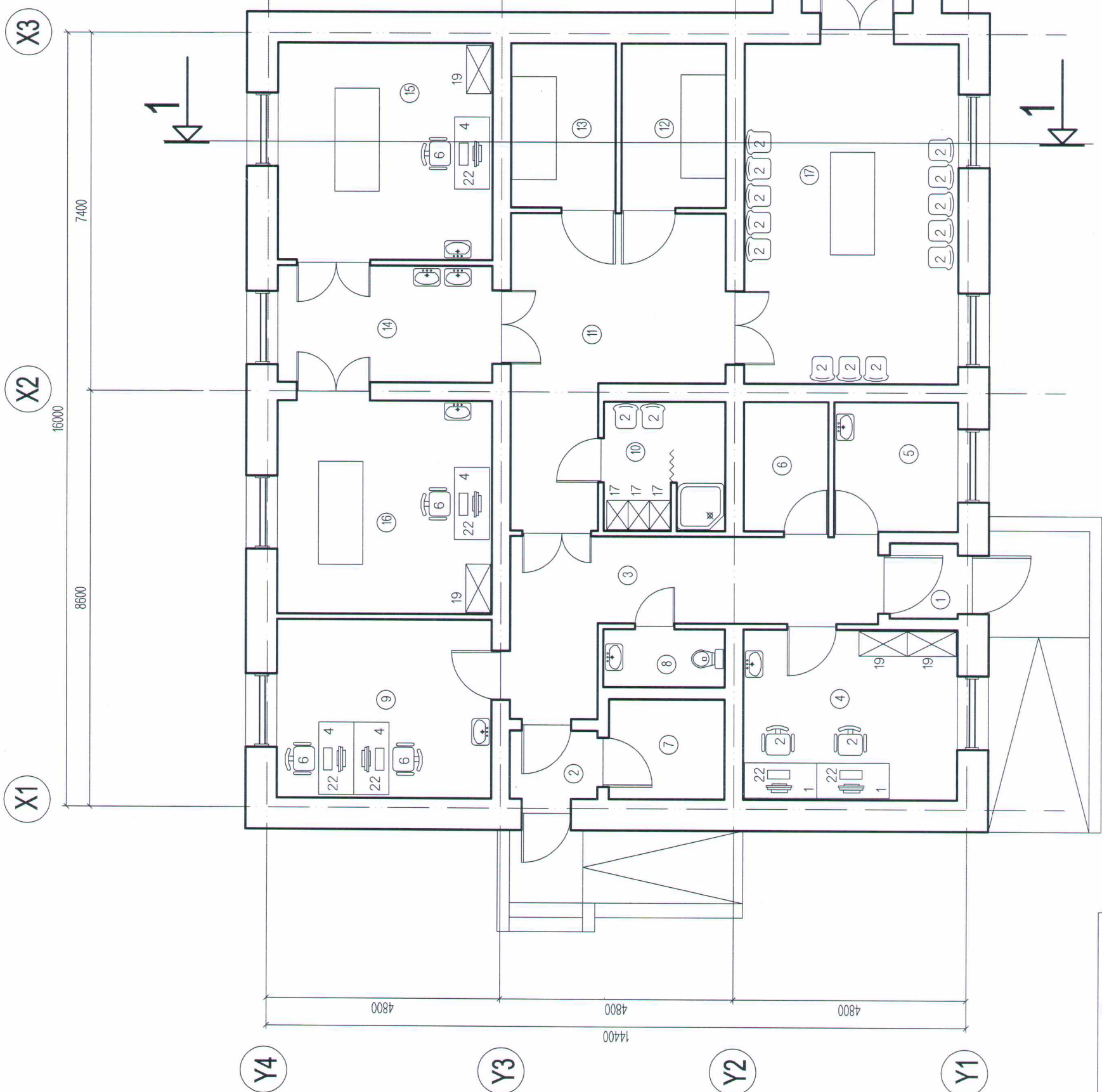


	Баян Өлгий аймгийн нэгдсэн эмнэлгийн барилга	Нэр	Гарын үсэг	Эскиз
	"ЭЗТ" ХХК-ний захирал	Ц.Цолмон	<i>Ц.Цолмон</i>	M1:150
	Архитектор	Д.Пүрэвдорж	<i>Д.Пүрэвдорж</i>	Хуудас...

БАЙГУУЛАЛТ

ӨРӨӨ ТАСАЛГААНЫ ТОДОРХОЙЛОЛТ

No	ӨРӨӨ ТАСАЛГААНЫ НЭРС	ТАЛБАЙ / М /
1	ГОНХ	2.2
2	ГОНХ	2.5
3	ХОНГИЛ	17.2
4	ЛАБОРАТОРИ	15.4
5	ШИЛ УГААХ ӨРӨӨ	6.8
6	ЦЭВЭР МАТЕРИАЛ ХАДГАЛАХ ӨРӨӨ	4.6
7	ТЕХНИКИЙН ӨРӨӨ	4.9
8	АРИУН ЦЭВРИЙН ӨРӨӨ	3
9	ЭМЧ, АЖИЛЧДЫН ӨРӨӨ	16.2
10	ХВЦАС СОЛИХ ӨРӨӨ, ДУШЬ	6.7
11	ЦОГЦОС ХУВЦАСЛАХ ӨРӨӨ	21
12	ЦОГЦОС ХАДГАЛАХ ӨРӨӨ	7.3
13	ЦОГЦОС ХАДГАЛАХ ӨРӨӨ	7.3
14	ГАР УГААХ ӨРӨӨ	10.6
15	ЗАДЛАН ШИНЖИЛГЭЭНИЙ ӨРӨӨ	20
16	ЗАДЛАН ШИНЖИЛГЭЭНИЙ ӨРӨӨ	20
17	ЕСЛОЛЫН ӨРӨӨ	31
18	ГОНХ	4.1
ДАВХРЫН НИЙТ ТАЛБАЙ		180.8



Баян Өлгий аймгийн нэгдсэн эмнэлгийн барилга
 "ЭЗТ" ХХК-ний захирал
 Архитектор

Нэр
 Ц.Цолмон

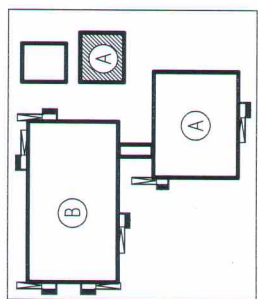
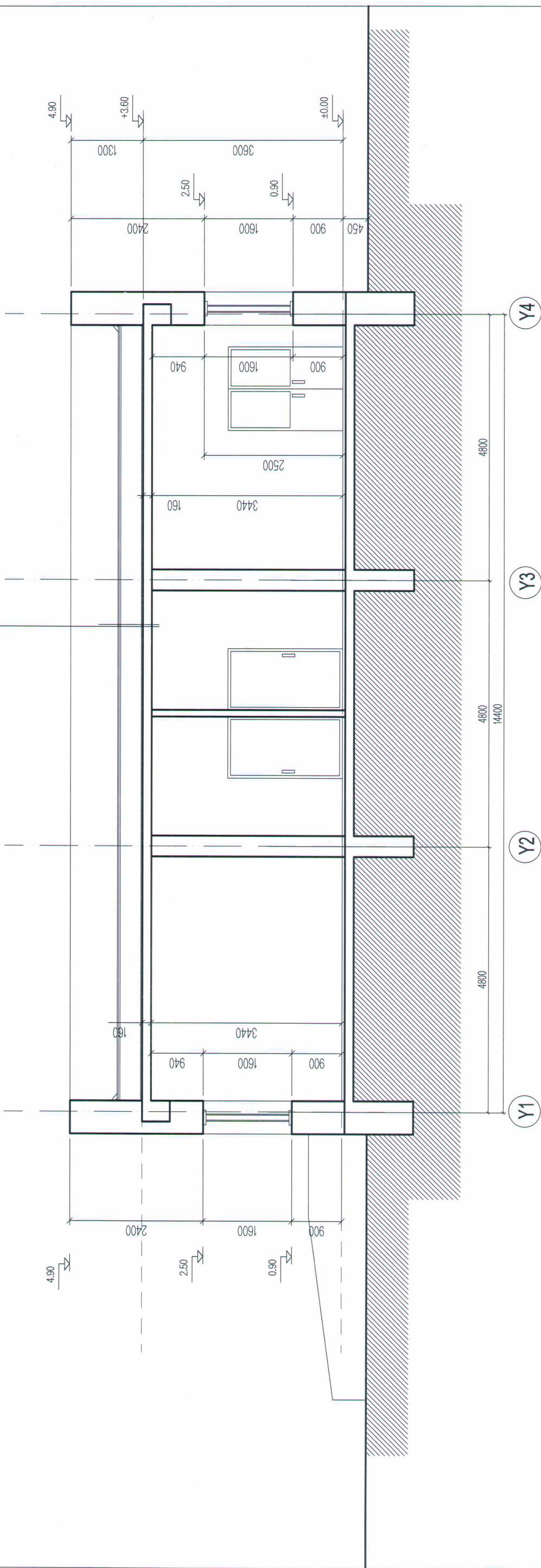
Гарын үсэг
[Signature]

Эскиз
 М1:100

Хуудас...
[Signature]

ОГТЛОЛ 1-1

1 УЕ ВITUMOS 230 PF ЦААС
 ЦЕМЕНТЭН ТЭШИЛТЭЭ 3 CM M-100
 КЕРАМЗИТ БЕТОН НАЙЛУУГА M50
 ДУЛААЛГА ГЛОБИСТИРОЛ 250 MM ±0.04 ВТМ2 C/
 1 УЕ УУР ТУСГААРЛАГЧ
 ЦЕМЕНТЭН ТЭШИЛТЭЭ 2 CM M-75
 ТЬ ЦУТГААЛ ХЧИЛТ



Баян Өлгий аймгийн нэгдсэн эмнэлгийн барилга	Нэр	Гарын үсэг	Эскиз
"ЭЗТ" ХХК-ний захирал	Ц.Цолмон	<i>[Signature]</i>	M1:100
Архитектор	Д.Пүрэвдорж	<i>[Signature]</i>	Хуудас ..