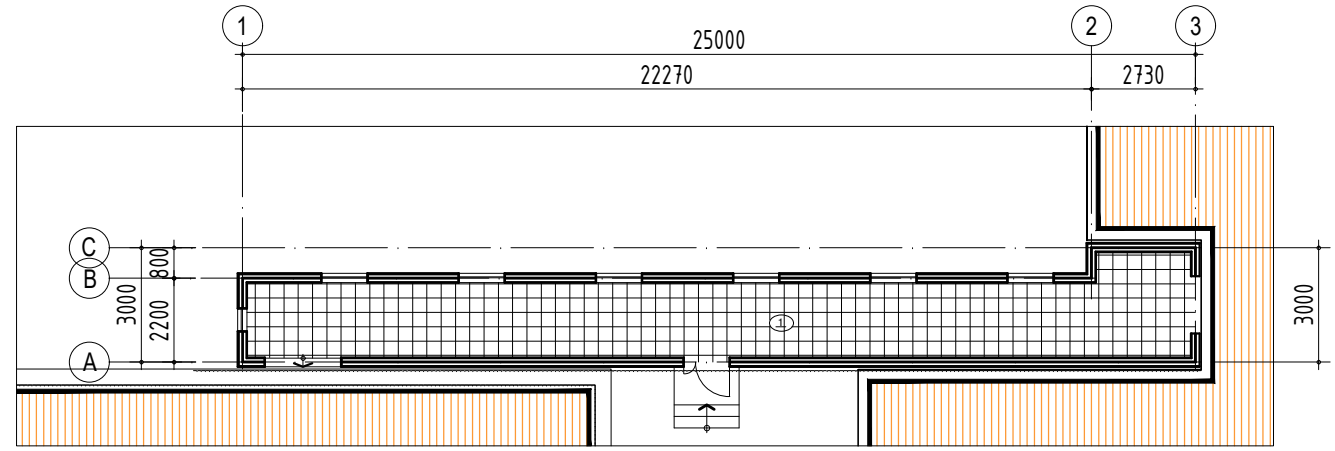


ШАЛНЫ БАЙГУУЛАЛТ М1:200



ЦОНХ									
№	МАРК	БАРИЛГАД ГАРАХ НҮХНИЙ ХЭМЖЭЭ		ХЭМЖЭЭ		ДАВХАР	БҮГД	ТАЙЛБАР	
		өндөр	өргөн	өндөр	өргөн				
1	Ц-1	1500	1200	1450	1480	6	6	Вакум	
2	Ц-2	1500	600	1450	580	1	1	Вакум	


ТАЙЛБАР:

- Бүх цонхыг арганоор дүүргэсэн шил хоорондоо багадаа 12 мм зайтай дулааны үр ашигтай спарсег дүхий гурван давхар low-E шиллэгээ, хүйтэнд тэсвэртэй резин жийрэг, багадаа 5 камер дүхий 80 мм өргөн uPVC хүрээтэй төлөвлөх, дулааны үр ашигтай цонхны тавцан угсрана.

ХААЛГА									
№	МАРК	БАРИЛГАД ГАРАХ НҮХНИЙ ХЭМЖЭЭ		ХЭМЖЭЭ		ДАВХАР	БҮГД	ТАЙЛБАР	
		өндөр	өргөн	өндөр	өргөн				
1	Х-1	2100	1200	2080	1180	1	1	Төмөр /дулаалгатай/	

ШАЛНЫ БҮТЭЦ

Байгуулалт дахь өрөөний нэр ба дугаар	Шалны төрөл	Шалны хийц бүтэц	Шалны бүтэц ба түүний зузаан /мм/
Хүзүүвч	1		-Чулуун хавтан / хальтарч гулгахгүй / -Багсармал 30мм -Уур ус тусгаарлагч 1 үе -Цементэн тэгшилгээ 10мм -Бетон шал 100мм -Нягтруулсан хөрс

	Говьсүмбэр аймаг Сүмбэр сум 150 ХҮҮХДИЙН ЦЭЦЭРЛЭГИЙН ХҮЗҮҮВЧНИЙ БАРИЛГА					
	ХААЛГА, ЦОНХНЫ ТҮҮВЭР, ШАЛНЫ БАЙГУУЛАЛТ				Үе шат: А.3	
	Архитектор		Д.Гэрэлт-Од	ЕГ шифр: GOD-01/2019	Масштаб: М1:100	Огноо: 2019 он
	Гүйцэтгэсэн		Д.Гэрэлт-Од	ТГ шифр:	Зургийн дугаар: БА-5	Хуудас: 5
"ГАНДИРС-ОД"ХХК	Шалгасан		Н.Энхсайхан			