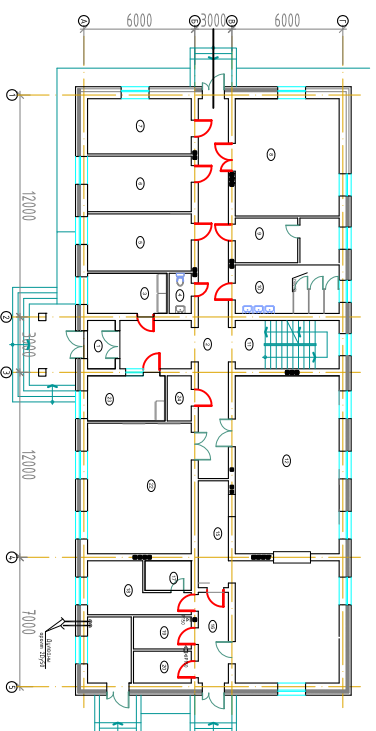


Тойм байгуулалт М1:250



Зургийн жагсаалт

Д/д	ФОР-мат	Нэрс	Тайлбар
1	АЗ	Тойм байгуулалт, Зургийн жагсаалт, Халаалт агаар сэлгээлтийн үндсэн үзүүлэлт, Тайлбар бүчиг	ХАС-1
2	АЗ	Танух тэмдэг, Хашлага хийцийн дугаан дамжуулалтын шгээлцүүр	ХАС-2
3	АЗ	Материалын түүвэр	ХАС-3
4	АЗ	1-р давхрын халаалт, салхибчийн системийн байгуулалт	ХАС-4
5	АЗ	2-р давхрын халаалт, салхибчийн системийн байгуулалт	ХАС-5
6	АЗ	Халаалтын, салхибчийн системийн тойм	ХАС-6
7	АЗ	Дугааны зангилаа	ХАС-6

Халаалт агаар сэлгээлтийн үндсэн үзүүлэлт

Барилга байгууламжийн нэр	Эзэл-хүүн м ³	Ули-рал тн	Дугааны ачаалал / кВт /		Хүлмэн зарцуулалт /кВт/	Цахилгааны чадал /кВт/
			Халаалт сэлгээлт	Агаар Халдун үс		
75 хүүхдийн дотуур байр		-43.0	48.7	-	-	48.7

Тайлбар

Ерөнхий хэсэг: Үйс аймаг Давст сумын нутаг дэвсгэрт баригдах 75 хүүхдийн дотуур байрны барилгын Халаалт, Агаар сэлгээлтийн системийн ажлын зургийг барилга архитектурын даалгаврыг үндэслэн барилгын зург төслийн "Гандирс-08" ХХК-нд боловсруулав.

Дараах норм ба дүрмүүдийг мөрдөж болсон хүйлээ.

- Барилгад хэрэглэх уур амьсгал ба геофизикийн үзүүлэлт БНД 23-01-09
- Барилгын дугаан хангаалалт БНД 23-02-09
- Халаалт, агаар сэлгээлт ба кондиционер БНД 4-1-01-11
- Олон нийт иргэний барилга БНД 31-03-03

1. Халаалт, Агаар сэлгээлтийн системийн тооцоог дараах нөхцлөөр тооцлоо..

Гадна агаарын хэм хүйтний улиралд Гадна агаарын хэм дугааны улиралд

2. Дугаан зөөгчид температур

2.1 Халаалтын системийн

өгөх усны хэм бүцэх усны хэм

3. Зонхилох өрөөний хэм

3.1 Бүлгийн анги таслаганд

21°С

Халаалт:

3.1 Бүлгийн анги таслаганд

Халаалтын дугаан хангамжийн эх үүсвэр нь сумын төвийн төлөвлөгсөн усан халаалтын тосгоноос холбох.

Халаалтын систем нь хоёр хоолой, гол шугамаа дээрүүр ул түгээсэн мухардмал систем төлөвлөв. Босоо шугам,богино хоолой, халаах хэрэгсэлүүд нь ул загсарагдана.

Халаах хэрэгсэлийн дугааныг "Данфосс" фирмийн бөмбөлгөн хадгалдаг халаах хэрэгсэлийг өгөх богино хоолойд мавьж тохирдуулна.

Халаалтийн гол бүцэх шугам нь шал дээгүүр угсарагдана. Системийн хийг дээд хэсэгт мавьсан кранаар зайлуулна.

Халаах хэрэгсэл нь ширмэн М-14.0 маркийн радиатор төлөвлөв. Халаалтын системийг угсарч дүүссаны дараа заслын ажил эхлэхийн өмнө 6 атм даралттай усаар шахаж шалгана.

ар тохирдуулна.

Агаар сэлгээлт:

Үг барилгын халдун цехд агаар сэлгээлтийн агаар сорох механик АСС-1,2 системүүдийг төлөвлөсөн болно. Бусад өрөө таслагдсануудад өрдийн агаар сорох системүүдийг төлөвлөсөн болно. Агаар сорох системүүдийн агаар дамжуулах хоолойг цайрбан гөлмөн төмөр хийнэ. Агаар сорох цайрбан гөлмөн төмөр хоолойг таслахгүйгээр үргэлжлүүлэн дээрээс дээш 0,6м өндөр гаргаж 50 мм зузаан баазальтбоол дугаалгаар дугаалж тоосгоон өрлөгөөр хамгаалан зонх хийж өгнө.

Халаалт, Агаар сэлгээлтийн системийн оноог төхөөрөмж, материалыг зургагт зааснаас өөрөөр механик, галын болон эрүүл ахуйн шаардлага хангасан оноог төхөөрөмж материалыар гүйцэтгэж болно. Үүний тулд зургагт түүвэрл шаардлагатай механикийн үзүүлэлтүүдийг зааж өгсөн болно.