

**БАРИЛГЫН БҮТЭЭЦИЙН ХЭСГИЙН ЗУРГИЙН ЖАГСААЛТ**

Д/д	ЗУРГИЙН НЭР	ББ
1	Зургийн жагсаалт, Тайлбар бичиг	ББ-1
2	Суурь суулгалт I-I' шулуунаар	ББ-2
3	Суурийн байгуулалт	ББ-3
4	ТБЖ-1-ийн сууриас гарах гаргалгаа арматур, Огтлол 3-3, а-а, б-б, Т-1	ББ-4
5	Гадна довжооны байгуулалт	ББ-5
6	1-р давхрын ялууны байгуулалт	ББ-6
7	2-р давхрын ялууны байгуулалт	ББ-7
8	Төмөр бетон жааз ТБЖ-1, Дам нуруу Дн-1	ББ-8
9	1-р давхрын хучилтын хэвний байгуулалт, нүхний арматурчлалт	ББ-9
10	Огтлол 1-1, 2-2, 3-3, 4-4, 5-5, а-а бүсний арматурчлалт	ББ-10
11	1-р давхрын хучилтын арматурчлалт	ББ-11
12	Огтлол 1-1, 2-2, 3-3, 4-4, 5-5, Тор Т-1, 2, 3	ББ-12
13	2-р давхрын хучилтын хэвний байгуулалт, нүхний арматурчлалт	ББ-13
14	Огтлол 1-1, 2-2, 3-3, а-а бүсний арматурчлалт	ББ-14
15	2-р давхрын хучилтын арматурчлалт	ББ-15
16	Огтлол 1-1, 2-2, 3-3, Тор Т-1, 2, 3	ББ-16
17	Шатны байгуулалт, Огтлол 1-1, Цг-1, 2	ББ-17

**Тайлбар бичиг**

Дорнод аймгийн Чойбалсан хотод баригдах шүүхийн шинжилгээний албаны лабораторийн барилгын зураг төслийг Барилгын зураг төслийн "Зуун найм" ХХК-д боловсруулан гаргав.

**БАРИЛГА БАРИХ ТАЛБАЙН БАЙГАЛ ЦАГ УУРЫН ҮНДСЭН ҮЗҮҮЛЭЛТ:**

- Гадна агаарын тооцооны температур -32.2 градус
- Цасны ачаалал 30 кг/м2
- Салхины ачаалал 44 кг/м2
- Газар хөдлөлтийн балл 5 балл

Уг барилгыг зураг төслийг боловсруулахдаа БНБД 50-01-16 "Барилга багууламжийн буурь, суурийн зураг төсөл зохиох норм ба дүрэм", БНБД 2.03.02-90 "Өрөгт ба арматурласан өрөгт бүтээц", БНБД 51-02-05 "Өрөгт бүтээц" зэрэг холбогдох норм дүрмийн дагуу боловсруулав.

Барилгын бүтээц ба суурийг төлөвлөхдөө "ШҮҮХИЙН ШИНЖИЛГЭЭНИЙ ҮНДЭСНИЙ ХҮРЭЭЛЭН"-ийн захиалгаар Дорнод аймаг Чойбалсан хот Хэрлэн сум 4-р багийн нутагт баригдах, Шүүхийн шинжилгээний албаны лабораторийн барилгад зориулж Барилгын инженер-геологийн "ТАВАН ҮНДЭС"ХХК-ийн 2019 оны 02-р сарын 19-ний өдөр шурф ухаж хийсэн ЗТ17-35/19 архив №2251 тоот талбайн инженер-геологийн судалгааны дүгнэлтийг үндэслэв. Суурийг эргүүлэн чигжихдээ овойлт, суулт үүсгэдэггүй хөрс хэрэглэвэл зохино. Суурийн эргэн тойронд овойлт, суулт үүсгэхгүй хайрган хөрсөөр 10см тутамд нягтруулж чигжээс хийж өнгө. Чигжээсийн нягт JCK>1.65 г/см3 байна.

**Гидрогеологийн нөхцөл**

Судалгааны талбайд 2019 оны 02-р сарын 19-ны өдөр ухсан 3.0м гүнтэй малталтаар ул хөрсний ус илрээгүй болно. Төлөвлөж буй барилгын талбай нь хаврын шар усны үер, зуны хур борооны үерийн үед гадаргууд ус хуримтлагдах нөхцөлтэй.

**ИГЭ-2. Жижиг ширхэгтэй элсэн ул хөрс:**

Цайвар шаргал өнгөтэй, дунд зэргийн нягттай, дунд зэрэг чийгтэй, дээд-дунд дөрөвдөгчийн настай, аллюви-пролювийн гаралтай, жижиг ширхэгтэй элсэн ул хөрс нь барилгын талбайд хайргархаг элсэн ул хөрсний доороос илэрч 0.70м зузаантайгаар үе үүсгэн тархана.

Хөрсний ширхэгийн дүрэлдэхүүнд: Хайр хайрга 00.0% элс 80.3% тоосорхог хэсэг 12.6% шаварлаг хэсэг 7.1% Ул хөрсний физик шинж чанарын үзүүлэлтүүд:

Байгалийн чийг (W)нэгж	0.130
Хатуу хэсгийн нягт г/см <sup>3</sup>	2.64
Эзэлхүүн жин г/см <sup>3</sup>	1.80
Хуурай хэсгийн нягт г/см <sup>3</sup>	1.59
Сүвшил, %	39.66
Сүвшлийн итгэлцүүр	0.66
Чийглэгийн зэрэг	0.52

Жижиг ширхэгтэй элсэн ул хөрсний механик шинж чанарын норматив утгыг үзүүлдэл :

Зууралдлын хүч	C'=2 кПа
Дотоод үрэлтийн өнцөг	φ'=30°
Хөрсний хэв гажилтын модуль	E=28 МПа
Тооцооны эсэргүүцэл	R <sub>0</sub> =300 кПа

Газар шорооны ажлын зэрэг гэсгэлэн нөхцөлд гар аргаар малтахад-I, Улирлын хөлдөлтийн норматив гүн 2.95м.

Улирлын хөлдөлтийн бүсэд байгалийн нөхцөлдөө овойлтгүй хөрсөнд нормчлогдоно.

**ИГЭ-3. Шавранцар ул хөрс:**

Бор шаргал өнгөтэй, хатуугаас хагас хатуу хам байдалтай, дээд-дунд дөрөвдөгчийн настай, аллюви-пролювийн гаралтай, шавранцар ул хөрс нь барилгын талбайд хайргархаг элсэн ул хөрс болон жижиг ширхэгтэй элсэн ул хөрсний доороос илэрч 0.80-1.70м зузаантайгаар үе үүсгэн тархана.

Хөрсний ширхэгийн дүрэлдэхүүнд: Хайр хайрга 00.0% элс 53.7% тоосорхог хэсэг 29.2% шаварлаг хэсэг 17.1%

Ул хөрсний физик шинж чанарын үзүүлэлтүүд:

Байгалийн чийг (W)нэгж	0.140
Урсгалын хязгаар дахь чийг	0.223
Имрэгдлийн хязгаар дахь чийг	0.144
Уян налархайн тоо	0.079
Хатуу хэсгийн нягт г/см <sup>3</sup>	2.70
Эзэлхүүн жин г/см <sup>3</sup>	1.95
Хуурай хэсгийн нягт г/см <sup>3</sup>	1.71
Сүвшил, %	36.85
Сүвшлийн итгэлцүүр	0.584
Чийглэгийн зэрэг	0.65
Хам байдал	<0-0.08

Шавранцар ул хөрсний механик шинж чанарын норматив утгыг үзүүлдэл :

Зууралдлын хүч	C'=33 кПа
Дотоод үрэлтийн өнцөг	φ'=24°
Хөрсний хэв гажилтын модуль	E=24 МПа
Тооцооны эсэргүүцэл	R <sub>0</sub> =300 кПа

Газар шорооны ажлын зэрэг гэсгэлэн нөхцөлд гар аргаар малтахад-II,

Улирлын хөлдөлтийн норматив гүн 2.43м.

Улирлын хөлдөлтийн бүсэд байгалийн нөхцөлдөө дунд зэргийн овойлттой хөрсөнд нормчлогдоно.

Барилгын талбай газар хөдлөлтийн 5 баллын бүсэд оршино.

Суурь суух гүний хэмжээнд инженер-геологийн дүгнэлтэд зааснаас өөр төрлийн хөрс илэрвэл уг хөрсийг заавал зайлуулах шаардлагатай. Суурийн хүнхээлийг нээсний дараа инженер-геологийн зохиогчийн хяналт хийлгэж акт тогтоолгон барилгын суурийн ажлыг гүйцэтгэвэл зохино. Барилгын суурийн ажлыг гүйцэтгэхдээ хүнхээлийг хуурай байдалд байлгаж гүйцэтгэхээс гадна гадаргуугийн болон хур борооны уснаас хамгаалсан хамгаалалт хийх шаардлагатай. Суурийн хөрстэй харицах хажуу гадаргуугаар ус тусгаарлах хар тосон түрхлэг 2 үе хийнэ.

**Суурь:**

Уг барилгын суурийг төмөр бетон шугаман суурь байхаар төлөвлөв. Цутгамал төмөр бетон шугаман суурийн доор 10см-ийн зузаантай бетон бэлтгэлийг 100 маркийн бетоноор цутгаж хийнэ. Суурийн хөрстэй харицах хажуу гадаргуугаар ус тусгаарлах хар тосон түрхлэг 2 үе хийнэ. Цутгамал төмөр бетон шугаман сууринд стандартын шаардлага хангасан, зурагт заасан арматур хэрэглэх шаардлагатай. Мөн цутгамал хийцийг хөлдөөх, тэрчлэн буурь хөрсийг ухаж дууссаны дараа хур борооны уснаас шалтгаалан хөрсийг хөлдөөж барилга угсралтын ажил гүйцэтгэхийг хориглоно. Суурийн бетон ангу В20 байна.

**Хана:**

Уг дахилгын даацын хана нь 380мм-ийг зузаантай тоосгон хана, 1-р зэргийн өрөгт бүтээц байна. Ханын дулаалагч 150мм-ийн зузаантай 25кг/м3-с багаггүй нягттай дулаалгын хөөсөнцөр хэрэглэнэ. Даацын хананд М100-с багаггүй маркийн тоосго, 50-с багаггүй маркийн зуурмаг хэрэглэнэ, зуурамагт налархайжуулах нэмэлт заавал хэрэглэх шаардлагатай. Өрөгийн ажлыг дулааны улиралд хийж гүйцэтгэнэ. 1-р зэргийн өрөгт даацын ханын суналтын түр зуурын эсэргүүцэл нь R<sub>сун</sub>≥180кПа /1.8 кг/см2/ байна.

**Хучилт:**

Хучилт нь 150мм-ийн зузаантай төмөр бетон цутгамал хавтан байна. Хучилтыг төмөр бетон бүстэй хамт цутгана. Хучилтыг дулааны улиралд хийж гүйцэтгэнэ. Хучилтанд гарах 100х100мм-с доош нүхнүүдийг зурагт тусгаагүй бөгөөд ХАС, ЦБУ, Цахилгааны зургуудаас үзнэ. Цутгамал төмөр бетон хучилтанд стандартын шаардлага хангасан, зурагт заасан арматур хэрэглэх шаардлагатай. Цутгамал төмөр бетон хучилтыг дулааны улиралд хийж гүйцэтгэхээр төлөвлөв.

**Ялуу:**

Уг барилгад угсармал ба цутгамал ялуу хэрэглэнэ. Угсармал ялууг 1500мм хүртэлх нүхэн дээр 2 талдаа тус бүр 250мм-с багаггүйгээр, 1500мм түүнээс дээшхи нүхэн дээр 2 талдаа тус бүр 350мм-с байгагүйгээр суулгаж өгнө. Ялууг 100 маркийн бэхжээгүй цементэн зуурмаг дээр угсарна.

**Хаяавч:**

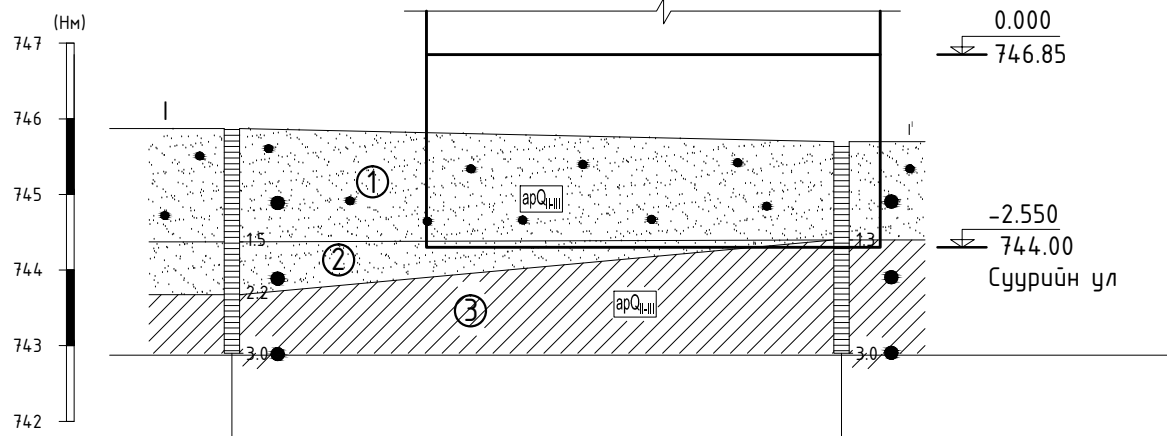
Барилгын эргэн тойронд 1м-ийн өргөнтэй хаяавчийг зураг төслийн дагуу керамзит дулаалган үетэй, дээд гадаргууг нь сайтар өнгөлсөн 75 маркийн бетоноор гүйцэтгэнэ.

Барилга угсралтын ажил гүйцэтгэхээс өмнө ашиглах БНБД, стандартуудыг сайтар судалж, ажлын зурагтай нэг бүрчлэн танилцаж тодотгосны дараа угсралтын ажлыг гүйцэтгэх шаардлагатай.

	Дорнод аймгийн Чойбалсан хотод баригдах шүүхийн шинжилгээний албаны лабораторийн барилга				
	Зургийн жагсаалт, тайлбар бичиг				Үе шат: А.3
	Инженер		М.Одбаяр	Е.Г.Шифр:	Масштаб:
	Гүйцэтгэсэн	Б.Элдэгжаргал	01/2019	М1:100	Огноо: 2019
Шалгасан	М.Одбаяр	Т.Г.Шифр:	Зургийн дугаар:	Бүх хуудас: ББ-1 17	

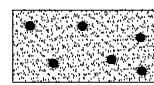
# Инженер-геологийн зүсэлт зураг

Масштаб Б 1:100  
Х 1:200

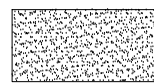


Шурфын дугаар	Ш-2	Ш-1
Амсрын зохиомол өндөржилт, м	745.9	745.7
Шурф хоорондын зай, м	16.13	

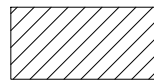
## Таних тэмдэг



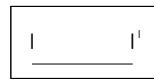
Хайргархаг элсэн ул хөрс /арQ<sub>II-III</sub>/: Цайвар шаргал өнгөтэй, бага чийгтэйгээс дунд зэрэг чийгтэй, аллюви-пролювийн гарал үүсэл бүхий хайргархаг элсэн ул хөрс.



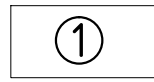
Жижиг ширхэгтэй элсэн ул хөрс (dQ<sub>III-IV</sub>): Цайвар шаргал өнгөтэй, дунд зэргийн нягттай, дунд зэрэг чийгтэй, аллюви-пролювийн гарал үүсэл бүхий жижиг ширхэгтэй элсэн ул хөрс.



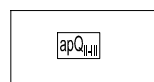
Шавранцар ул хөрс (dQ<sub>III-IV</sub>): Бор шаргал өнгөтэй хатуугаас хагас хатуу хам байдалтай, аллюви-пролювийн гарал үүсэл бүхий жижиг ширхэгтэй элсэн ул хөрс.



Инженер-геологийн зүсэлтийн дугаар



Хөрсний үеийн дугаар



Ул хөрсний нас, гарал үүслийн индекс

## Хөрсний төлөв байдал

Хайргархаг элсэн ул хөрс	Жижиг ширхэгтэй элсэн ул хөрс	Шавранцар ул хөрс
Дунд зэрэг чийгтэй	Дунд зэрэг чийгтэй	
Бага чийгтэй		Хатуу

Шурфын амсар

1.5 — Хөрсний үеийн хил, м

● Ул хөрсний дээж авсан гүн, м

3.0 — Шурфын гүн, м

## Тайлбар дичиг

Барилгын бүтээц ба суурийг төлөвлөхдөө "ШҮҮХИЙН ШИНЖИЛГЭЭНИЙ ҮНДЭСНИЙ ХҮРЭЭЛЭН"-ийн захиалгаар Дорнод аймаг Чойбалсан хот Хэрлэн сум 4-р багийн нутагт баригдах, Шүүхийн шинжилгээний албаны лабораторын барилгад зориулж Барилгын инженер-геологийн "ТАВАН ҮНДЭС" ХХК-ийн 2019 оны 02-р сарын 19-ний өдөр шурф ухах хийсэн ЗТ17-35/19 архив №2251 тоот талбайн инженер-геологийн судалгааны дүгнэлтийг үндэслэв.

Суурийг эргүүлэн чигжихдээ обойлт, суулт үүсгэдэггүй хөрс хэрэглэвэл зохино. Суурийн эргэн тойронд обойлт, суулт үүсгэхгүй хайрган хөрсөөр 10см тутамд нягтруулж чигжээс хийж өнгө. Чигжээсийн нягт JCK>1.65 г/см3 байна.

Гидрогеологийн нөхцөл

Судалгааны талбайд 2019 оны 02-р сарын 19-ны өдөр ухсан 3.0м гүнтэй малталтаар ул хөрсний ус илрээгүй болно.

Төлөвлөж буй барилгын талбай нь хаврын шар усны үер, зуны хур борооны үерийн үед гадаргууд ус хуримтлагдах нөхцөлтэй.

Ул хөрсний тогтоц ба инженер-геологийн ангилал

Төлөвлөж байгаа барилгын суурийн ачаалалд нөлөөлөх гүний хэмжээнд: цайвар шаргал өнгөтэй, бага чийгтэйгээс дунд зэрэг чийгтэй, дээд-дунд дөрөвдөгчийн настай аллюви-пролювийн гаралтай (арQ<sub>II-III</sub>), хайргархаг элсэн ул хөрс цайвар шаргал өнгөтэй, дунд зэрэг нягттай, дунд зэрэг чийгтэй, дээд-дунд дөрөвдөгчийн настай аллюви-пролювийн гаралтай (арQ<sub>III-IV</sub>), жижиг ширхэгтэй элсэн ул хөрс бор шаргал өнгөтэй, хатуугаас хагас хатуу хам байдалтай, дээд-дунд дөрөвдөгчийн настай аллюви-пролювийн гаралтай (арQ<sub>III-IV</sub>), шавранцар ул хөрс гэсэн үндсэн 3 нэр төрлийн ул хөрс илэрч тархаж байна. Хөрсний тархалт, зузаалгийг инженер-геологийн зүсэлтээр үзүүдэв.

ИГЭ-2. Жижиг ширхэгтэй элсэн ул хөрс:

Цайвар шаргал өнгөтэй, дунд зэргийн нягттай, дунд зэрэг чийгтэй, дээд-дунд дөрөвдөгчийн настай, аллюви-пролювийн гаралтай, жижиг ширхэгтэй элсэн ул хөрс нь барилгын талбайд хайргархаг элсэн ул хөрсний доороос илэрч 0.70м зузаантайгаар үе үүсгэн тархана.

Хөрсний ширхэгийн бүрэлдэхүүнд: Хайр хайрга 00.0% элс 80.3% тоосорхог хэсэг 12.6% шаварлаг хэсэг 7.1%

Ул хөрсний физик шинж чанарын үзүүлэлтүүд:

Байгалийн чийг (W)нэгж	0.130
Хатуу хэсгийн нягт г/см <sup>3</sup>	2.64
Эзэлхүүн жин г/см <sup>3</sup>	1.80
Хуурай хэсгийн нягт г/см <sup>3</sup>	1.59
Сүвшил, %	39.66
Сүвшлийн итгэлцүүр	0.66
Чийглэгийн зэрэг	0.52

Жижиг ширхэгтэй элсэн ул хөрсний механик шинж чанарын норматив утгыг үзүүлдэл:

Зууралдлын хүч	C <sub>1</sub> =2 кПа
Дотоод үрэлтийн өнцөг	φ <sub>1</sub> =30°
Хөрсний хэв гажилтын модуль	E=28 МПа
Тооцооны эсэргүүцэл	R <sub>0</sub> =300 кПа

ИГЭ-3. Шавранцар ул хөрс:

Бор шаргал өнгөтэй, хатуугаас хагас хатуу хам байдалтай, дээд-дунд дөрөвдөгчийн настай, аллюви-пролювийн гаралтай, шавранцар ул хөрс нь барилгын талбайд хайргархаг элсэн ул хөрс болон жижиг ширхэгтэй элсэн ул хөрсний доороос илэрч 0.80-1.70м зузаантайгаар үе үүсгэн тархана.

Хөрсний ширхэгийн бүрэлдэхүүнд: Хайр хайрга 00.0% элс 53.7% тоосорхог хэсэг 29.2% шаварлаг хэсэг 17.1%

Ул хөрсний физик шинж чанарын үзүүлэлтүүд:

Байгалийн чийг (W)нэгж	0.140
Урсгалын хязгаар дахь чийг	0.223
Имрэгдлийн хязгаар дахь чийг	0.144
Уян налархайн тоо	0.079
Хатуу хэсгийн нягт г/см <sup>3</sup>	2.70
Эзэлхүүн жин г/см <sup>3</sup>	1.95
Хуурай хэсгийн нягт г/см <sup>3</sup>	1.71
Сүвшил, %	36.85
Сүвшлийн итгэлцүүр	0.584
Чийглэгийн зэрэг	0.65
Хам байдал	<0-0.08

Шавранцар ул хөрсний механик шинж чанарын норматив утгыг үзүүлдэл:

Зууралдлын хүч	C <sub>1</sub> =33 кПа
Дотоод үрэлтийн өнцөг	φ <sub>1</sub> =24°
Хөрсний хэв гажилтын модуль	E=24 МПа
Тооцооны эсэргүүцэл	R <sub>0</sub> =300 кПа

Суурь суух гүний хэмжээнд өөр төрлийн хөрс илэрвэл уг хөрсийг заавал зайлуулах шаардлагатай

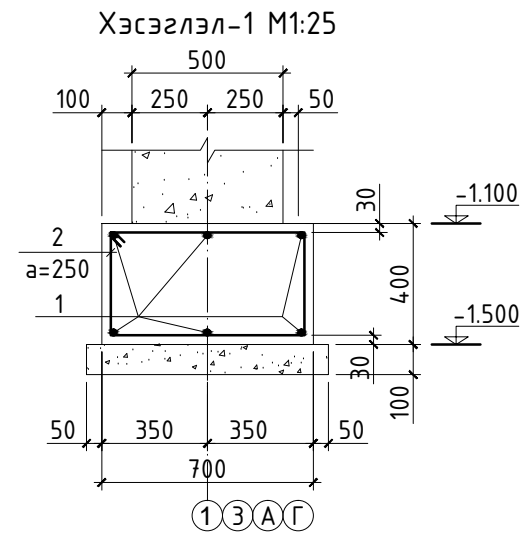
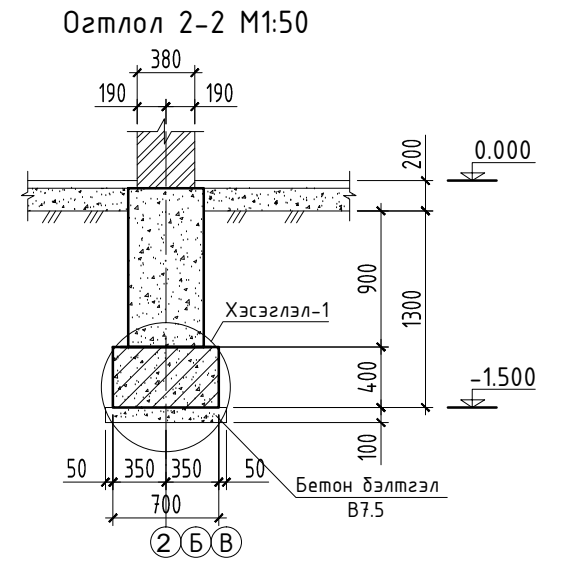
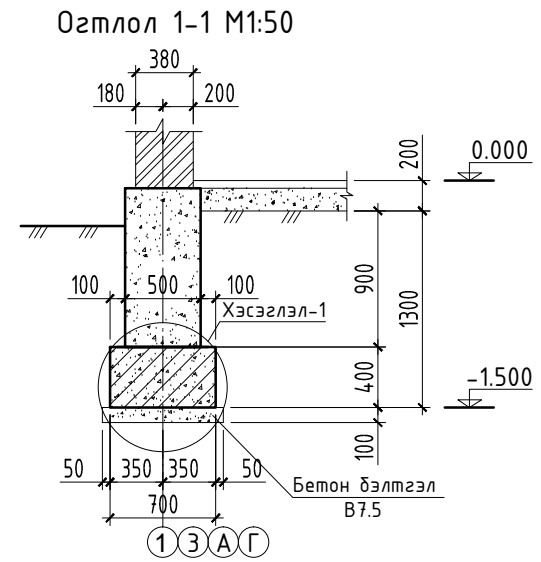
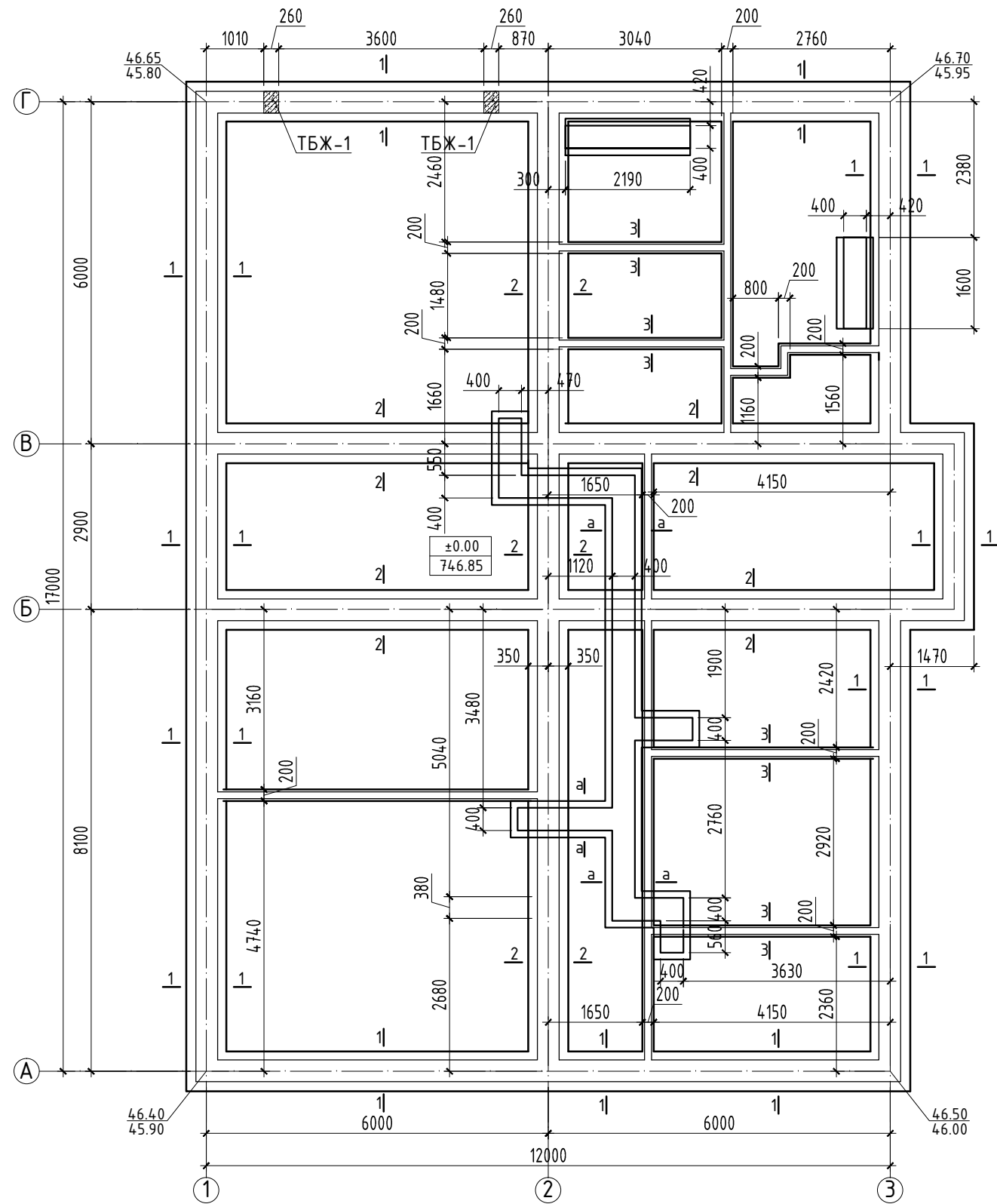
Суурийн хүнхээлийг нээсний дараа инженер-геологийн зохиогчийн хяналт хийлгэж акт тогтоолгон барилгын суурийн ажлыг гүйцэтгэвэл зохино. Бусад хөрсний бүтэц болон физик-механик шинж чанарын үзүүлэлтийг энэхүү тайлбарт дичээгүй болно. Барилгын суурийн ажлыг гүйцэтгэхдээ хүнхээлийг хуурай байдалд байлгаж гүйцэтгэхээс гадна гадаргуугийн болон хур борооны уснаас хамгаалсан хамгаалалт хийх шаардлагатай.

## Тайлбар.

- Суурийн нүх ухах дуусаад инженер-геологийн зохиогчид үзүүлж акт тогтоолгосны дараа суурийн ажлыг гүйцэтгэх шаардлагатай.
- Суурийн нүх ухах явцад инженер-геологийн дүгнэлтэд засснаас өөр төрлийн хөрс илэрэх, эсвэл ухаас дарсан нүх таарах, хөрсний ус илэрэх тохиолдолд зургийн инженер, инженер-геологийн судалгаа хийсэн зохиогчоор техникийн шийдэл гаргуулах шаардлагатай.
- Суурийн гадаргуугаар ус тусгаарлах хар тосон түрхлэг 2 үе хийнэ.
- Тус хуудсыг ББ-2-4 хуудасны зурагтай хамт үз.

	Дорнод аймгийн Чойбалсан хотод баригдах шүүхийн шинжилгээний албаны, лабораторын барилга			
	Суурь суулгалт I-I' шулуунаар			Үе шат: А.3
	Инженер	М. Одбаяр	Е.Г.Шифр:	Масштаб: Огноо:
	Гүйцэтгэсэн	Б.Элдэгжаргал	01/2019	M1:100 2019
Шалгасан	М.Одбаяр	Т.Г.Шифр:	Зургийн дугаар: Бүх хуудас:	
			ББ-2 17	

# Суурийн байгуулалт М1:100



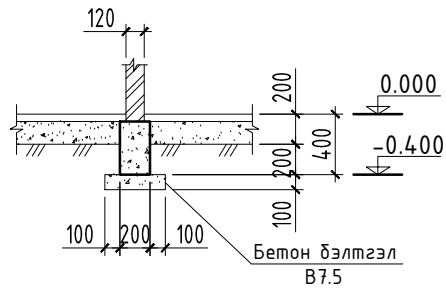
### Тайлбар.

- Суурийн нүх ухаж дуусаад инженер-геологийн зохиогчид үзүүлж акт тогтоолгосны дараа суурийн ажлыг гүйцэтгэх шаардлагатай.
- Суурийн нүх ухах явцад инженер-геологийн дүгнэлтэд зааснаас өөр төрлийн хөрс илэрэх, эсвэл ухаас дарсан нүх таарах, хөрсний ус илэрэх тохиолдолд зургийн инженер, инженер-геологийн судалгаа хийсэн зохиогчоор техникийн шийдэл гаргуулах шаардлагатай.
- Суурийн гадаргуугаар ус тусгаарлах хар тосон түрхлэг 2 үе хийнэ.
- Энэ хуудсыг газар хөдлөлийн 7 баллын бүсэд барих үед ашиглана.
- Тус хуудсыг ББ-2-4 хуудасны зурагтай хамт үз.

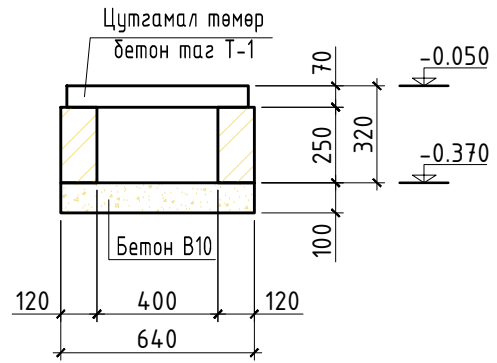
Д/д	Огноо	Засвар өөрчлөлт

ЗӨВШӨӨРӨЛЦСӨН			Дорнод аймгийн Чойбалсан хотод баригдах шүүхийн шинжилгээний алданы, лабораторын барилга				
БА	Б. Энхбат		Суурийн байгуулалт			Үе шат: А.3	
ХАС	Э. Амартүвшин	Зураг төслийн "ЗУУН НАЙМ" ХХК	Инженер	М. Одбаяр	Е.Г.Шифр: 01/2019	Масштаб: М1:100	Огноо: 2019
ЦБЧ	Э. Амартүвшин		Гүйцэтгэсэн	Б.Элдэгжаргал	Т.Г.Шифр:	Зургийн дугаар: ББ-3	Бүх хуудас: 17
ХТ, ДГ	Д. Ганзориг		Шалгасан	М.Одбаяр			
ХД	М. Оюунтуяа						
ГА							

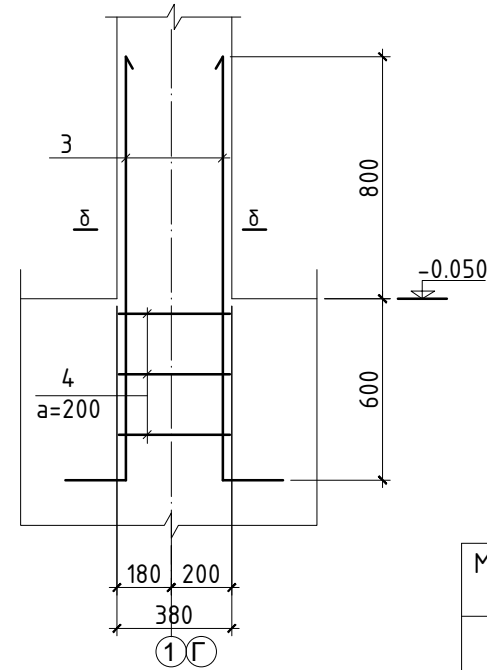
Огтлол 3-3 М1:50



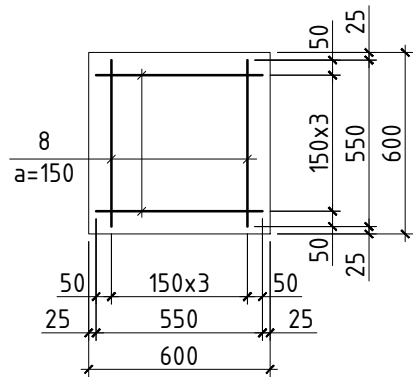
Огтлол а-а М1:25



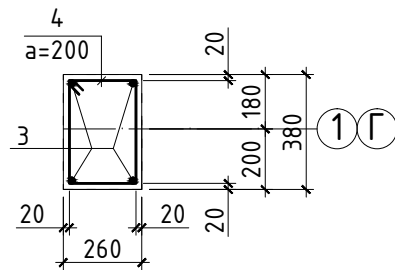
ТБЖ-1-ийн сууриас гарах гаргалгаа арматур М1:25



Цутгамал төмөр бетон маг Т-1 М1:25



Огтлол δ-δ М1:25




Тайлбар.

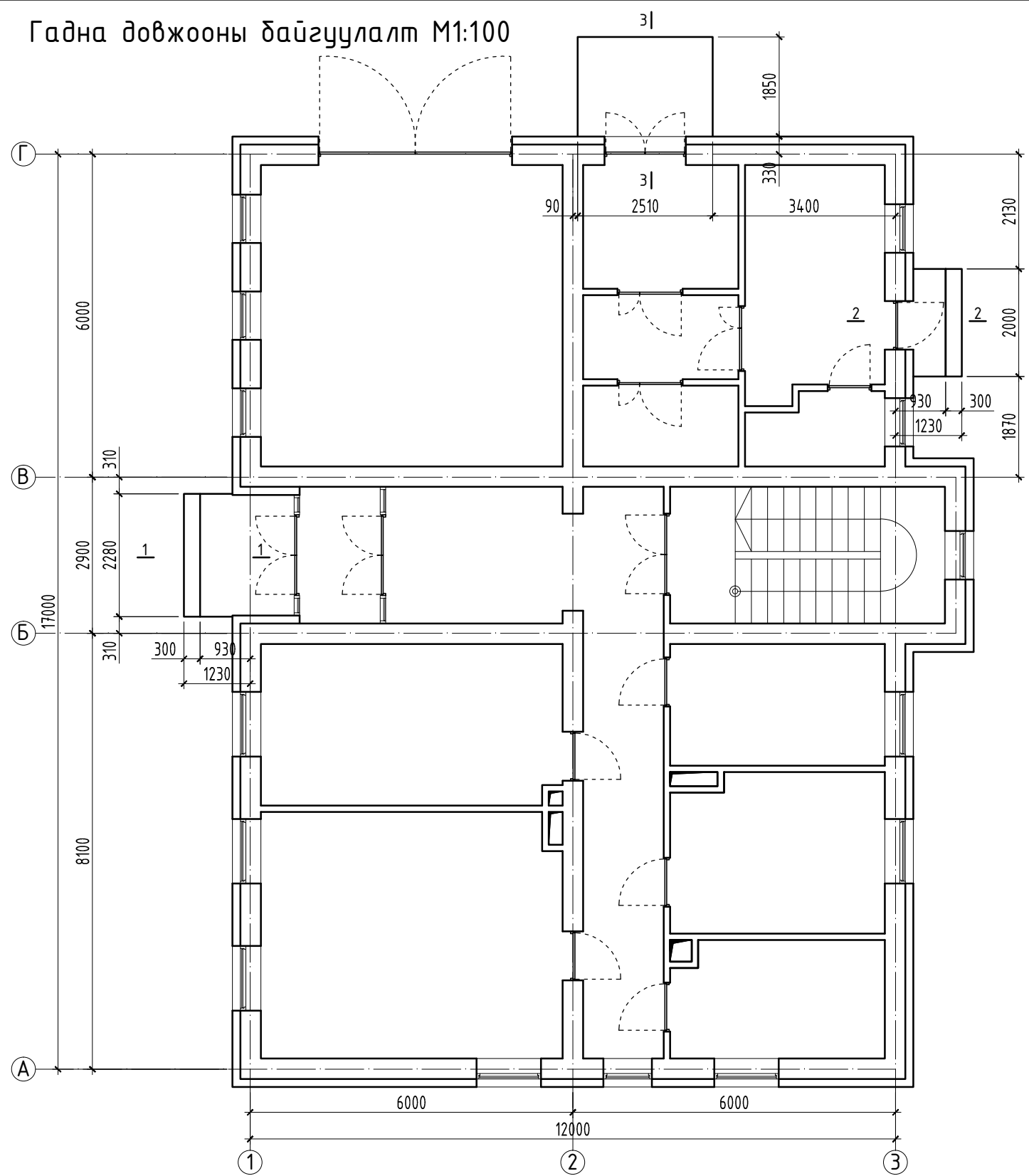
1. Суурийн нүх ухах дуусаад инженер-геологийн зохиогчид үзүүлж акт тогтоолгосны дараа суурийн ажлыг гүйцэтгэх шаардлагатай.
2. Суурийн нүх ухах явцад инженер-геологийн дүгнэлтэд зааснаас өөр төрлийн хөрс илэрэх, эсвэл ухаас дарсан нүх таарах, хөрсний ус илэрэх тохиолдолд зургийн инженер, инженер-геологийн судалгаа хийсэн зохиогчоор техникийн шийдэл гаргуулах шаардлагатай.
3. Суурийн гадаргуугаар ус тусгаарлах хар тосон түрхлэг 2 үе хийнэ.
4. Тус хуудсыг ББ-2-4 хуудасны зурагтай хамт үз.

Марк поз	Тэмдэглэгээ	Нэр	Тоо шир	Жин /кг/	Тайлбар
		Суурийн арматурчлалт	1	1445.4	
1		D 16 SD390 δүх уртаар		637.5 н.м	988.1
2	420 $\begin{matrix} 620 \\ 540 \end{matrix}$ 340	D 10 SR295 L= 1920	425	1.1	457.3
		Бетон В20		81.5 м3	
		ТБЖ-1-ийн сууриас гарах гаргалгаа арматур	2	33.1	
3	200 $\begin{matrix} 1400 \end{matrix}$	D 19 SD390 L= 1600	8	3.6	28.8
4	300 $\begin{matrix} 420 \\ 340 \end{matrix}$ 220	D 10 SR295 L= 1280	6	0.7	4.3
		Цутгамал төмөр бетон маг Т-1	19	2.5	
		D 10 SR295 L= 550	8	0.3	2.5
		Бетон В15		0.02 м3	

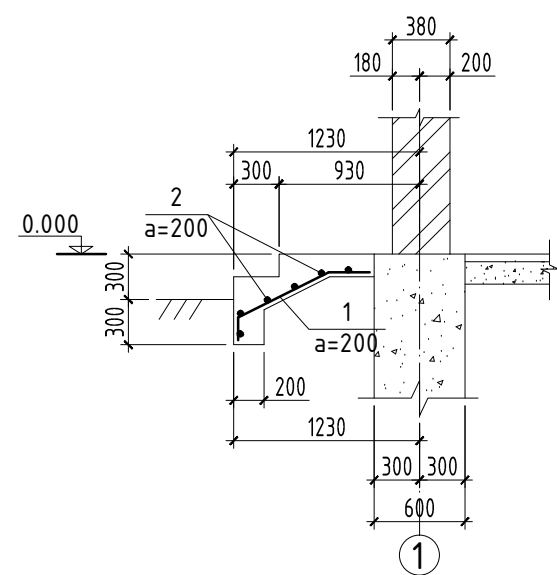
Д/д	Огноо	Засвар өөрчлөлт

 Зураг төслийн "ЗУУН НАЙМ" ХХК	Дорнод аймгийн Чойбалсан хотод баригдах шүүхийн шинжилгээний алданы, лабораторын барилга				
	ТБЖ-1-ийн сууриас гарах гаргалгаа арматур, Огтлол 3-3, а-а, δ-δ, Т-1				Үе шат: А.3
	Инженер	М. Одбаяр	Е.Г.Шифр: 01/2019	Масштаб: М1:100	Огноо: 2019
	Гүйцэтгэсэн	Б.Элдэгжаргал	Т.Г.Шифр:	Зургийн дугаар: ББ-4	Бүх хуудас: 17
Шалгасан	М.Одбаяр				

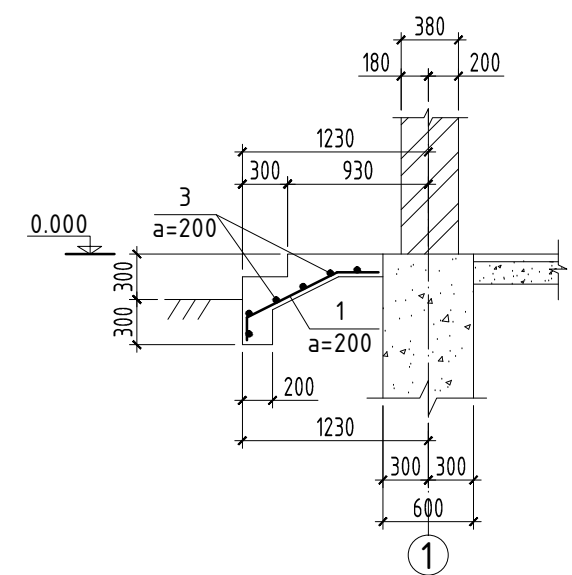
Гадна довжооны байгуулалт М1:100



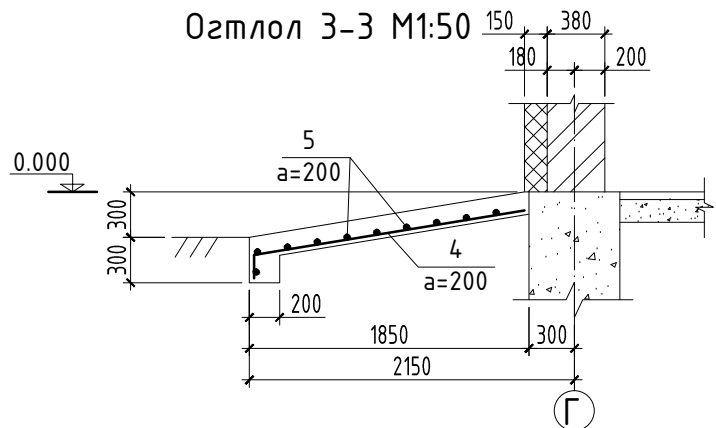
Огтлол 1-1 М1:50



Огтлол 2-2 М1:50



Огтлол 3-3 М1:50



Марк поз	Тэмдэглэгээ	Нэр	Тоо шир	Жин /кг/	Тайлбар
		Гадна довжоо-1	1	15.9	
1	D 10 SR295 L= 1130		12	0.6	7.6
2	D 10 SR295 L= 2480		6	1.4	8.3
		Бетон В10		0.7 м3	
		Гадна довжоо-2	1	12.9	
1	D 10 SR295 L= 1130		10	0.6	6.3
3	D 10 SR295 L= 1960		6	1.1	6.6
		Бетон В10		0.6 м3	
		Гадна довжоо-3	1	27.1	
4	D 10 SR295 L= 1970		12	1.1	13.2
5	D 10 SR295 L= 2470		10	1.4	13.8
		Бетон В10		0.1 м3	

Тайлбар:  
1. Тус хуудсыг БА маркын байгуулалт, огтлолын зургүүдтэй хамт үзнэ үү.

Д/д	Огноо	Засвар өөрчлөлт

Дорнод аймгийн Чойбалсан хотод баригдах шүүхийн шинжилгээний алданы, лабораторын барилга

Гадна довжооны байгуулалт

Инженер: М.Одбаяр  
Гүйцэтгэсэн: Б.Элбэгжаргал  
Шалгасан: М.Одбаяр

Е.Г.Шифр: 01/2019  
Т.Г.Шифр:

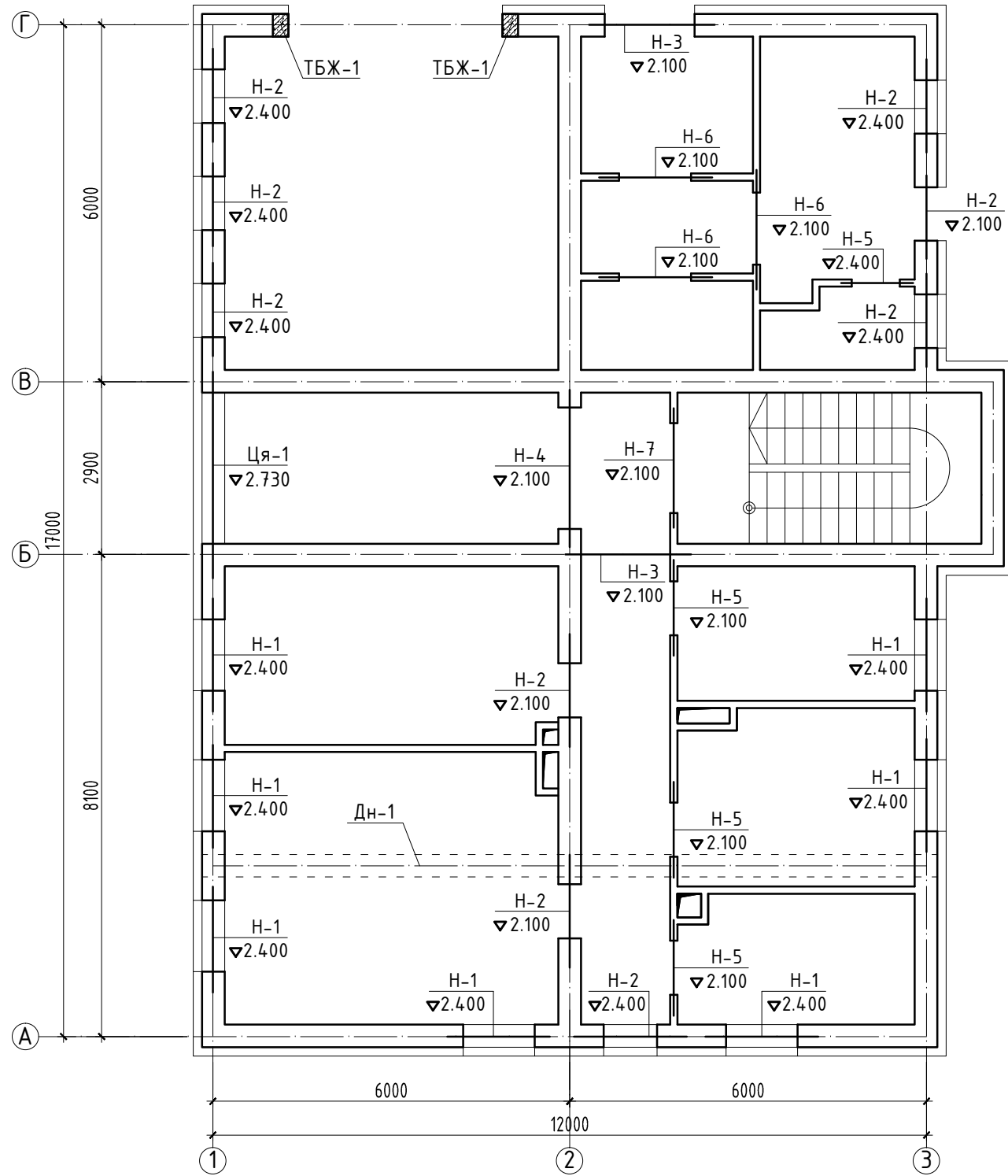
Масштаб: М1:100  
Зургийн дугаар: ББ-5

Үе шат: А.3  
Огноо: 2019  
Бүх хуудас: 17

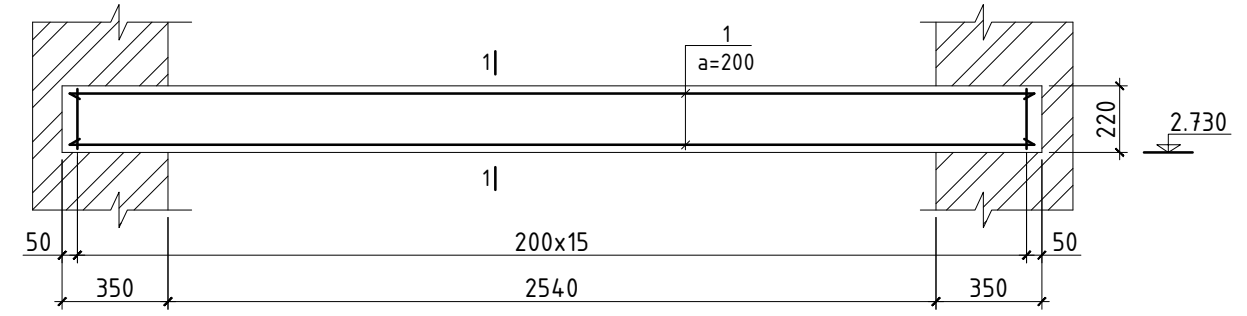


Зураг төслийн "ЗУУН НАЙМ" ХХК

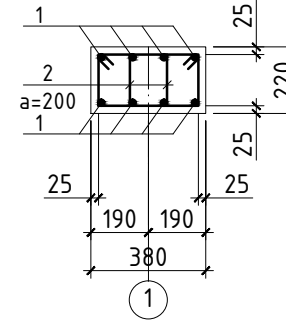
1-р давхрын ялууны байгуулалт М1:100



Цутгамал ялуу Ця-1 М1:25



Огтлол 1-1 М1:25



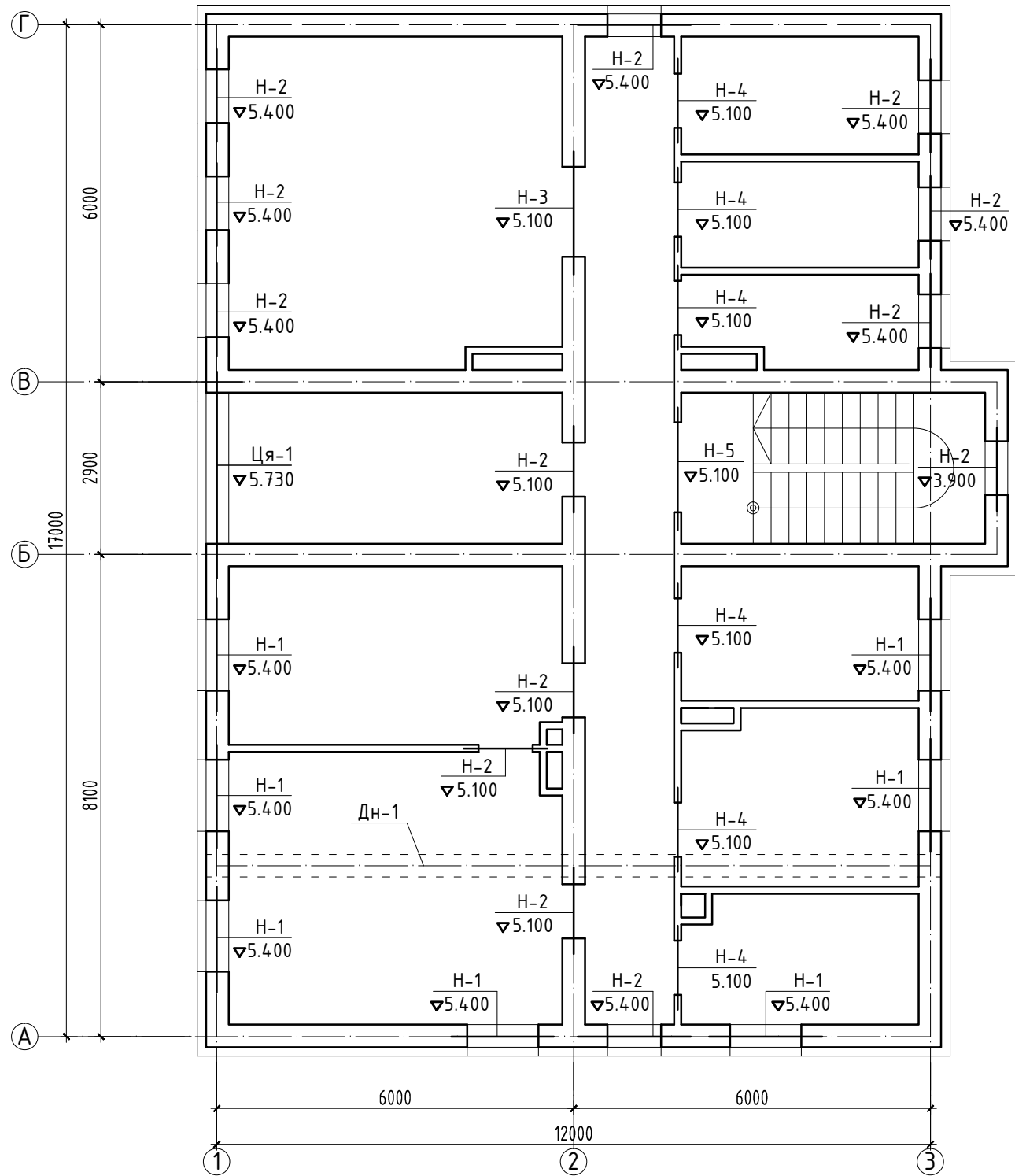
Марк поз	Тэмдэглэгээ	Нэр	Тоо шир	Жин /кг/	Тайлбар
		Цутгамал ялуу Ця-1	1	74.7	
1		D 19 SD390 L= 3190	8	7.2	57.4
2	250 310 230 170	D 10 SR295 L= 960	32	0.5	17.2
		Бетон В20		0.3 м³	

Марк поз	Засвар	Тэмдэглэгээ	Нэр	Нэг нүхэнд орох ялуу	1-р давхарт /ш/	Тайлбар
Н-1		Цуврал В1.038-1.1	ДЯ18.12.22	3	7	21
Н-2		Цуврал В1.038-1.1	ДЯ15.12.22	3	9	27
Н-3		Цуврал В1.038-1.1	ДЯ22.38.22	1	2	2
Н-4		Цуврал В1.038-1.1	ДЯ28.38.22	1	1	1
Н-5		Цуврал В1.038-1.1	Я15.12.14	1	4	4
Н-6		Цуврал В1.038-1.1	Я18.12.14	1	3	3
Н-7		Цуврал В1.038-1.1	Я22.12.14	1	1	1
			Цутгамал ялуу Ця-1	1	1	1

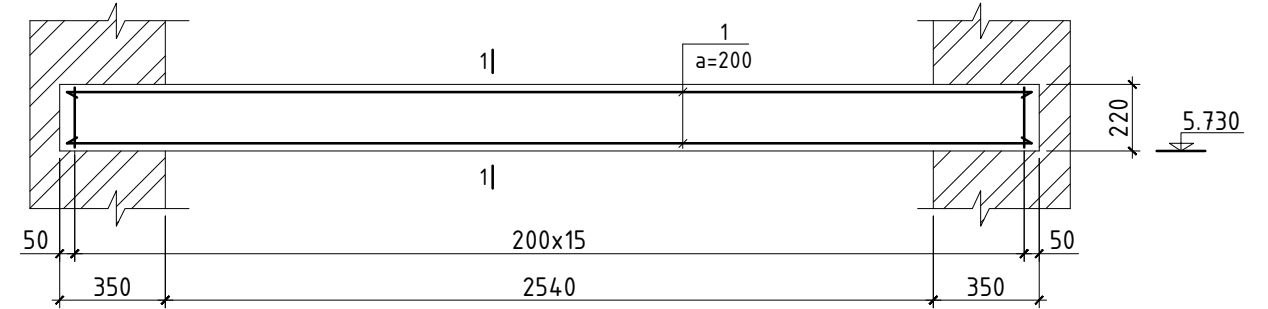
- Тайлбар:
- Угсармал ялууг 1500мм хүртэлх нүхэн дээр 2 талдаа тус бүр 250мм-с багагүйгээр, 1500мм түүнээс дээшхи нүхэн дээр 2 талдаа тус бүр 350мм-с байгагүйгээр суулгаж өгнө
  - Тус хуудсыг ББ-6-7 хуудасны зурагтай хамт үз.

<p>Зураг төслийн "ЗУУН НАЙМ" ХХК</p>	Дорнод аймгийн Чойбалсан хотод баригдах шүүхийн шинжилгээний алданы, лабораторын барилга			
	1-р давхрын ялууны байгуулалт			Үе шат: А.3
	Инженер	М. Одбаяр	Е.Г.Шифр: 01/2019	Масштаб: М1:100
Гүйцэтгэсэн	Б.Элбэгжаргал	Т.Г.Шифр:	Зургийн дугаар: ББ-6	
Шалгасан	М.Одбаяр		Бүх хуудас: 17	

2-р давхрын ялууны байгуулалт М1:100

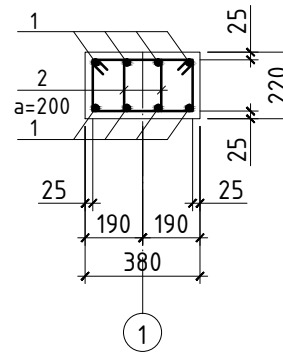


Цутгамал ялуу Ця-1 М1:25



Марк поз	Тэмдэглэгээ	Нэр	Тоо шир	Жин /кг/	Тайлбар
		Цутгамал ялуу Ця-1	1	74.7	
1		D 19 SD390 L= 3190	8	7.2	57.4
2		D 10 SR295 L= 960	32	0.5	17.2
		Бетон В20		0.3 м3	

Огтлол 1-1 М1:25



Марк поз	Засвар	Тэмдэглэгээ	Нэр	Нэг нүхэнд орох ялуу	2-р давхарт /ш/	Тайлбар
Н-1		Цуврал В1.038-1.1	ДЯ18.12.22	3	9	27
Н-2		Цуврал В1.038-1.1	ДЯ15.12.22	3	10	30
Н-3		Цуврал В1.038-1.1	ДЯ22.38.14	1	1	1
Н-4		Цуврал В1.038-1.1	Я15.12.14	1	7	7
Н-5		Цуврал В1.038-1.1	Я22.12.14	1	7	7
			Цутгамал ялуу Ця-1	1	1	1

Тайлбар:

- Угсармал ялууг 1500мм хүртэлх нүхэн дээр 2 талдаа тус бүр 250мм-с багагүйгээр, 1500мм түүнээс дээшхи нүхэн дээр 2 талдаа тус бүр 350мм-с байгаагүйгээр суулгаж өгнө
- Тус хуудсыг ББ-6-7 хуудасны зурагтай хамт үз.



Зураг төслийн "ЗУУН НАЙМ" ХХК

Дорнод аймгийн Чойбалсан хотод баригдах шүүхийн шинжилгээний алданы, лабораторын барилга

2-р давхрын ялууны байгуулалт

Үе шат: А.3

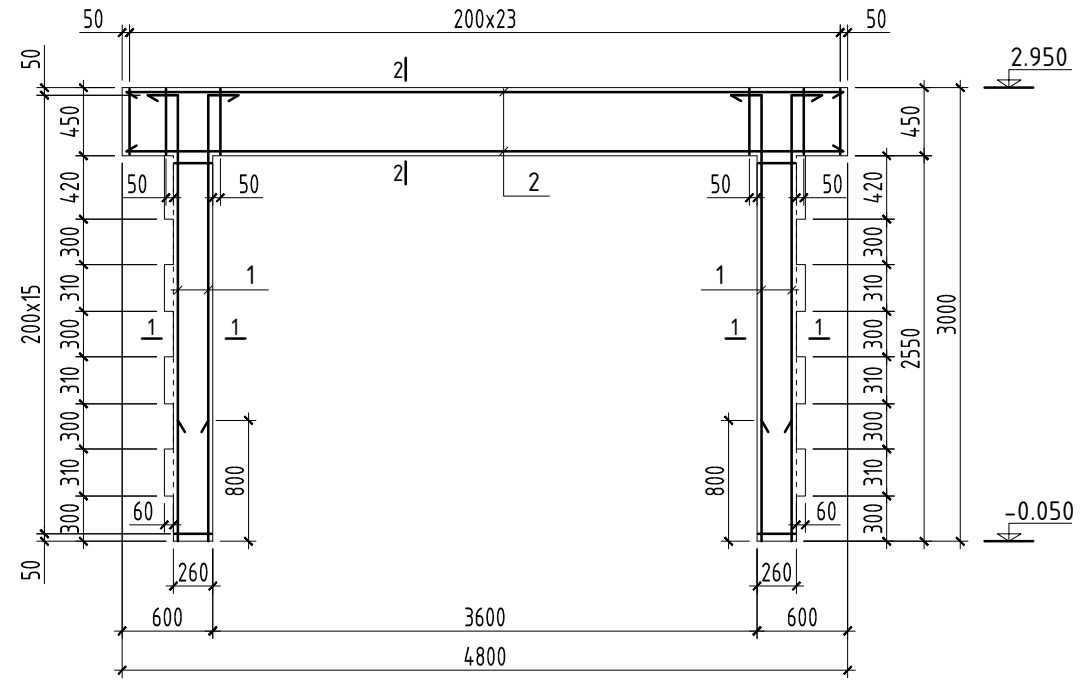
Инженер	М. Одбаяр	Е.Г.Шифр:	01/2019	Масштаб:	М1:100	Огноо:	2019
Гүйцэтгэсэн	Б.Элдэгжаргал	Т.Г.Шифр:		Зургийн дугаар:	ББ-7	Бүх хуудас:	17
Шалгасан	М.Одбаяр						

Д/д Огноо Засвар өөрчлөлт

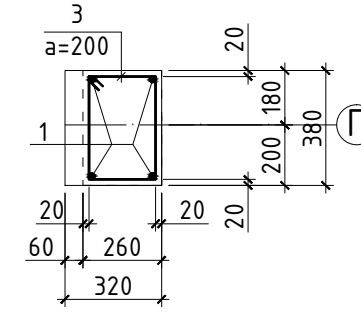
F

А3

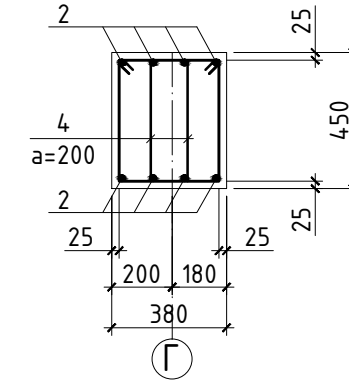
Төмөр бетон жааз ТБЖ-1 М1:50



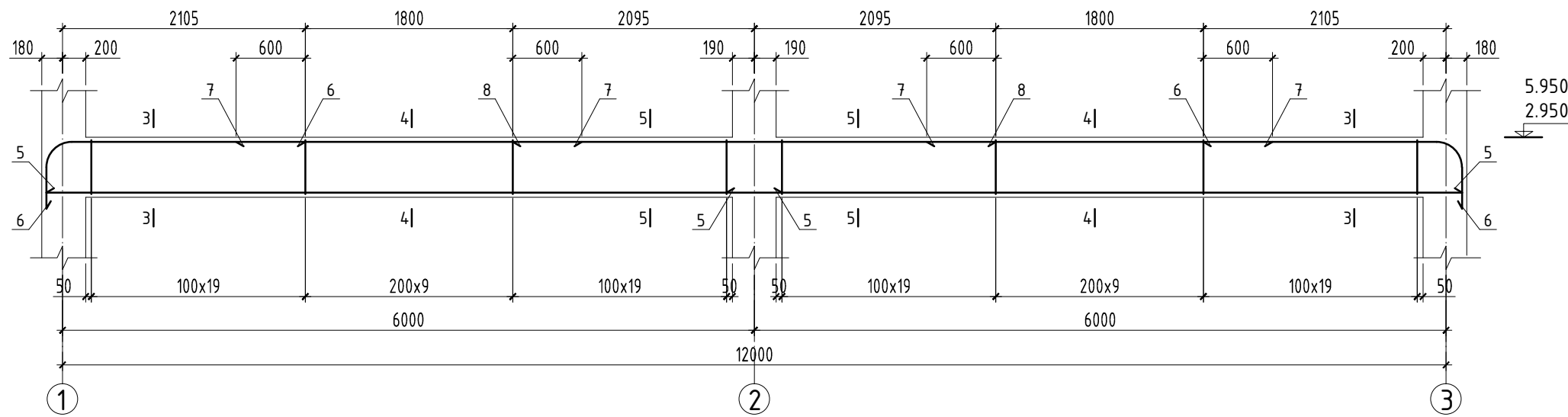
Огтлол 1-1 М1:25



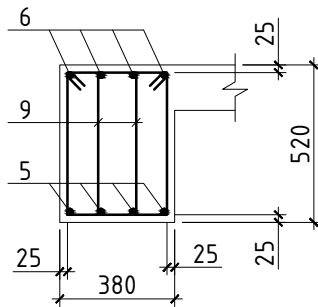
Огтлол 2-2 М1:25



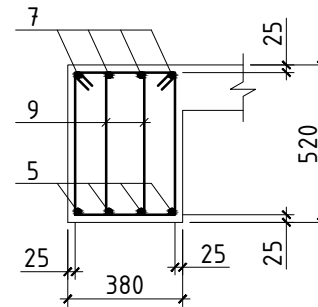
Дам нуруу Дн-1 М1:50



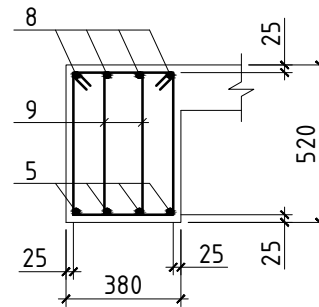
Огтлол 3-3 М1:25



Огтлол 4-4 М1:25



Огтлол 5-5 М1:25



Марк поз	Тэмдэглэгээ	Нэр	Тоо шир	Жин /кг/	Тайлбар
	200	Төмөр бетон жааз ТБЖ-1	1	173.6	
1	2970	D 19 SD390 L= 3170	4	7.1	28.5
2	300	D 19 SD390 L= 4740	8	10.7	85.4
3	420 340 220	D 10 SR295 L= 1280	30	0.7	21.5
4	310 230 400	D 10 SR295 L= 1420	48	0.8	38.2
		Бетон В20		1.1 м3	
		Дам нуруу Дн-1	2	420.7	
5		D 19 SD390 L= 6380	8	14.4	114.9
6		D 22 SD390 L= 2740	8	8.3	66.7
7		D 13 SD390 L= 3000	8	3.0	23.9
8		D 22 SD390 L= 4190	4	12.7	51.0
9		D 10 SR295 L= 1560	188	0.9	164.3
		Бетон В20		2.4 м3	

Тайлбар:  
1. Тус хуудсыг ББ-6 хуудасны зурагтай хамт үз.



Дорнод аймгийн Чойбалсан хотод баригдах шүүхийн шинжилгээний алданы, лабораторын барилга

Төмөр бетон жааз ТБЖ-1, Дам нуруу Дн-1

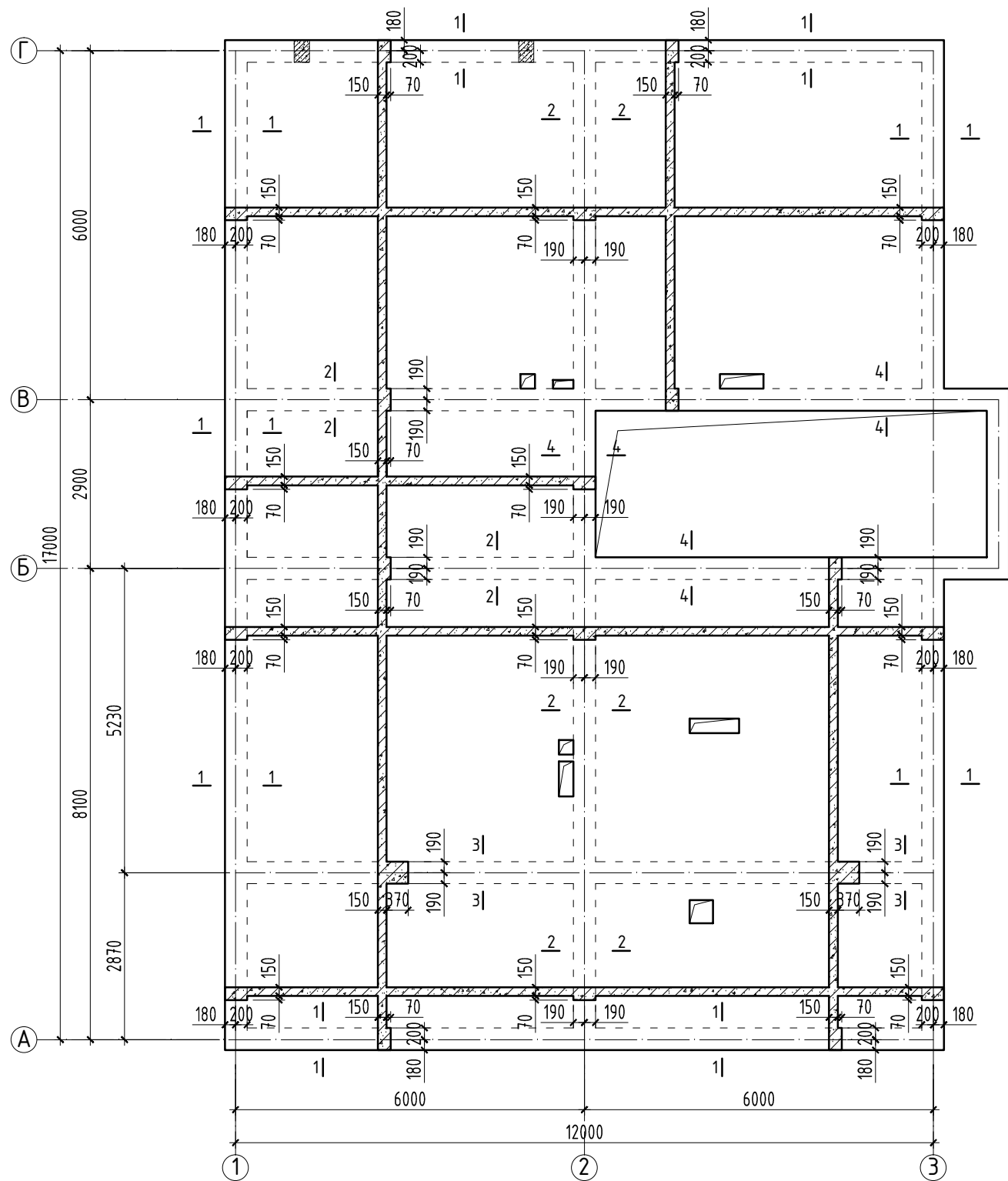
Үе шат: А.3

Инженер	М. Одбаяр	Е.Г.Шифр:	Масштаб:	Огноо:
Гүйцэтгэсэн	Б.Элбэгжаргал	01/2019	М1:100	2019
Шалгасан	М.Одбаяр	Т.Г.Шифр:	Зургийн дугаар:	Бүх хуудас:
			ББ-8	17

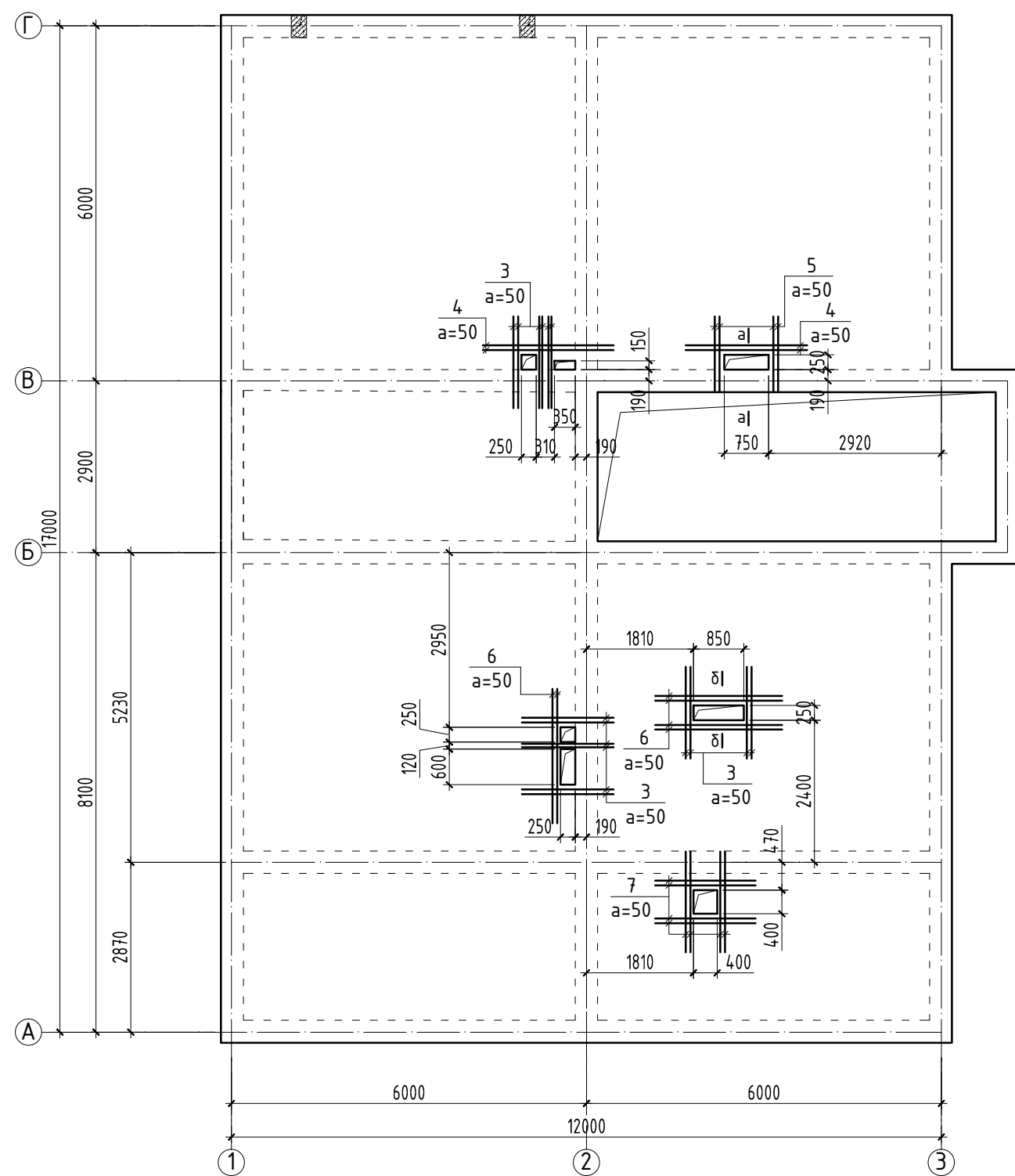
Д/д	Огноо	Засвар өөрчлөлт



1-р давхрын хучилтын хэвний дайгуулалт М1:100



1-р давхрын хучилтанд гарах нүхний дайгуулалт М1:100



Тайлбар.

1. Тус хуудсыг БА маркын дайгуулалт, огтлолын зургуудтай хамт үзнэ үү.
2. Хучилтанд гарах 100x100мм-с доош нүхнүүдийг зурагт тусгаагүй бөгөөд ХАС, ЦБУ, Цахилгааны зургуудаас үзнэ үү.
3. Тус хуудсыг ББ-9-12 хуудасны зурагтай хамт үзнэ үү.

ЗӨВШӨӨРӨЛЦСӨН	
БА	Б. Энхбат
ХАС	Э. Амартүвшин
ЦБУ	Б. Ижилчимэг
ХТ, ДГ	Д. Ганзориг
ХД	М. Оюунтүяа
ГА	



Зураг төслийн  
"ЗУУН НАЙМ" ХХК

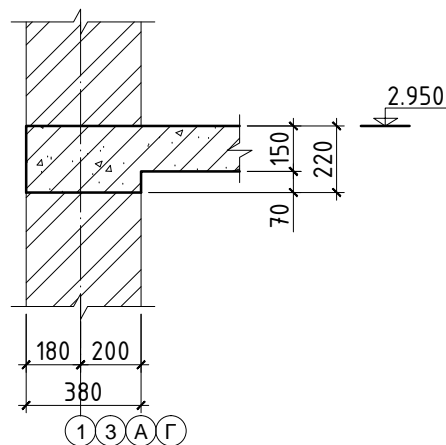
Дорнод аймгийн Чойбалсан хотод баригдах шүүхийн шинжилгээний алданы,  
лабораторын барилга

1-р давхрын хучилтын хэвний дайгуулалт, нүхний арматурчлалт Үе шат: А.3

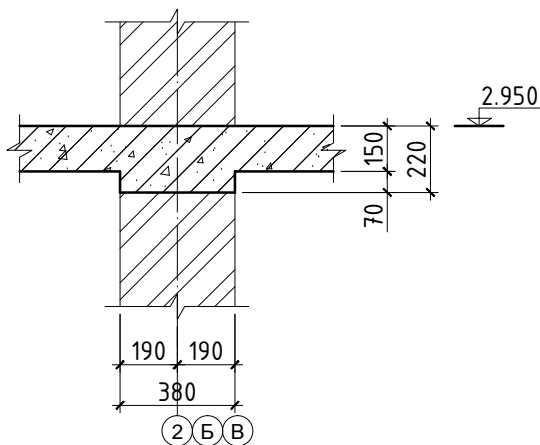
Инженер	М. Одбаяр	Е.Г.Шифр:	Масштаб:	Огноо:
Гүйцэтгэсэн	Б.Элдэгжаргал	01/2019	М1:100	2019
Шалгасан	М.Одбаяр	Т.Г.Шифр:	Зургийн дугаар:	Бүх хуудас:
			ББ-9	17

Д/д	Огноо	Засвар өөрчлөлт

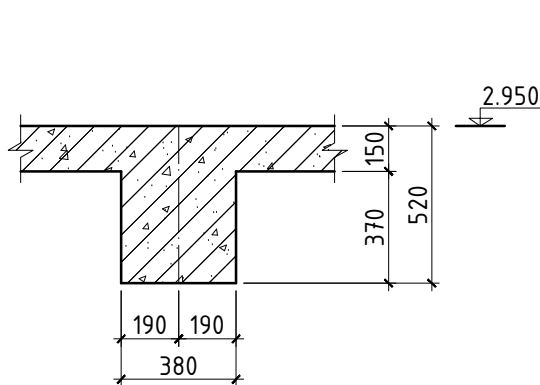
Огтлол 1-1 M1:25



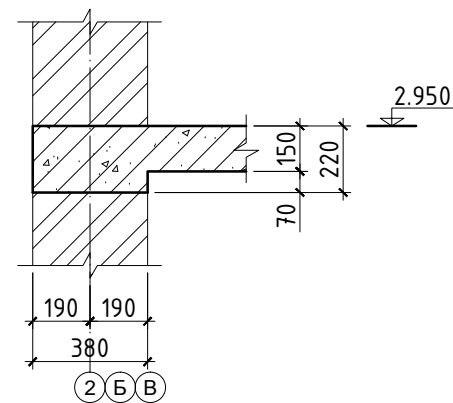
Огтлол 2-2 M1:25



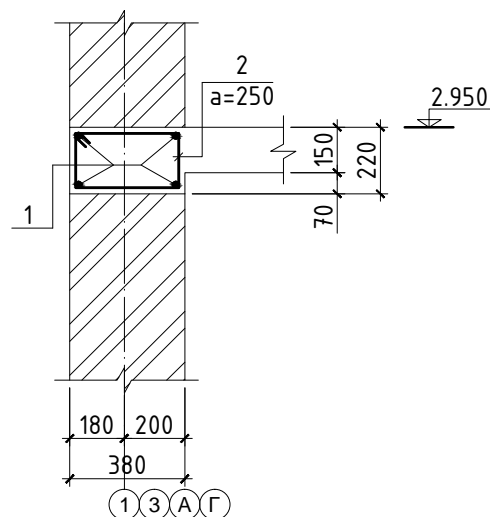
Огтлол 3-3 M1:25



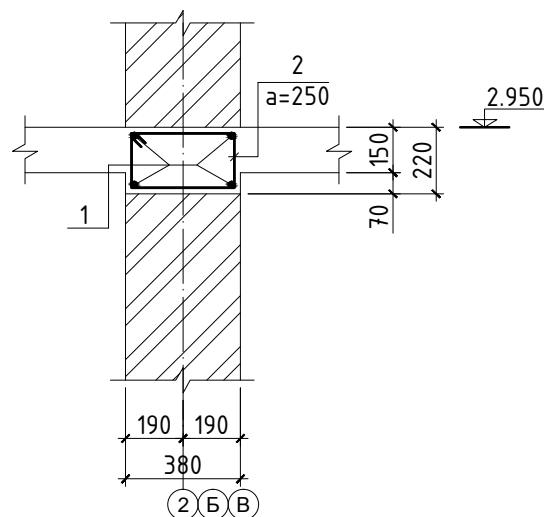
Огтлол 4-4 M1:25



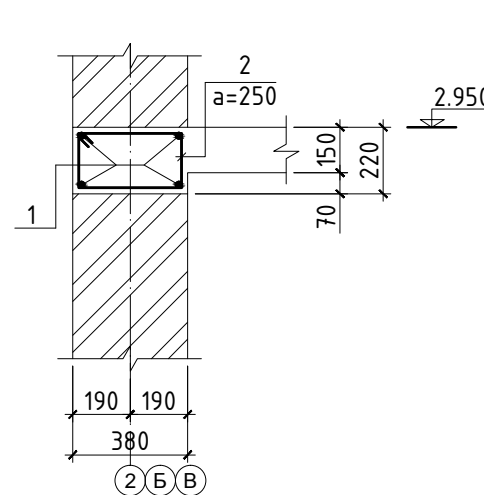
Огтлол 1-1 M1:25  
/дүсний арматурчлалт/



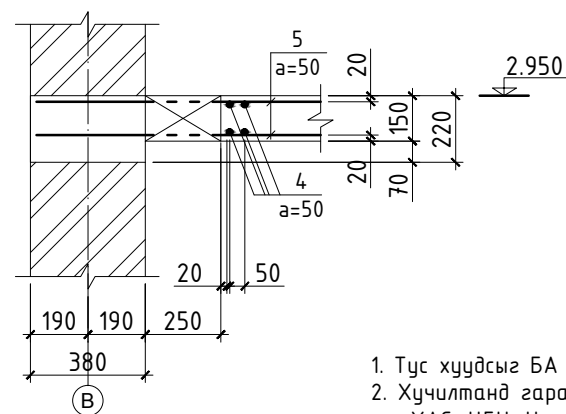
Огтлол 2-2 M1:25  
/дүсний арматурчлалт/



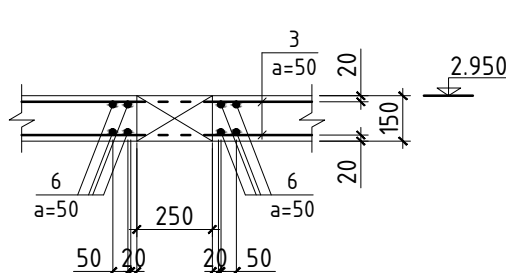
Огтлол 4-4 M1:25  
/дүсний арматурчлалт/



Огтлол а-а M1:25



Огтлол б-б M1:25




Тайлбар.

1. Тус хуудсыг БА маркын байгуулалт, огтлолын зургүүдтай хамт үзнэ үү.
2. Хучилтанд гарах 100х100мм-с доош нүхнүүдийг зурагт тусгаагүй бөгөөд ХАС, ЦБУ, Цахилгааны зургуудаас үзнэ үү.
3. Тус хуудсыг ББ-9-12 хуудасны зурагтай хамт үзнэ үү.

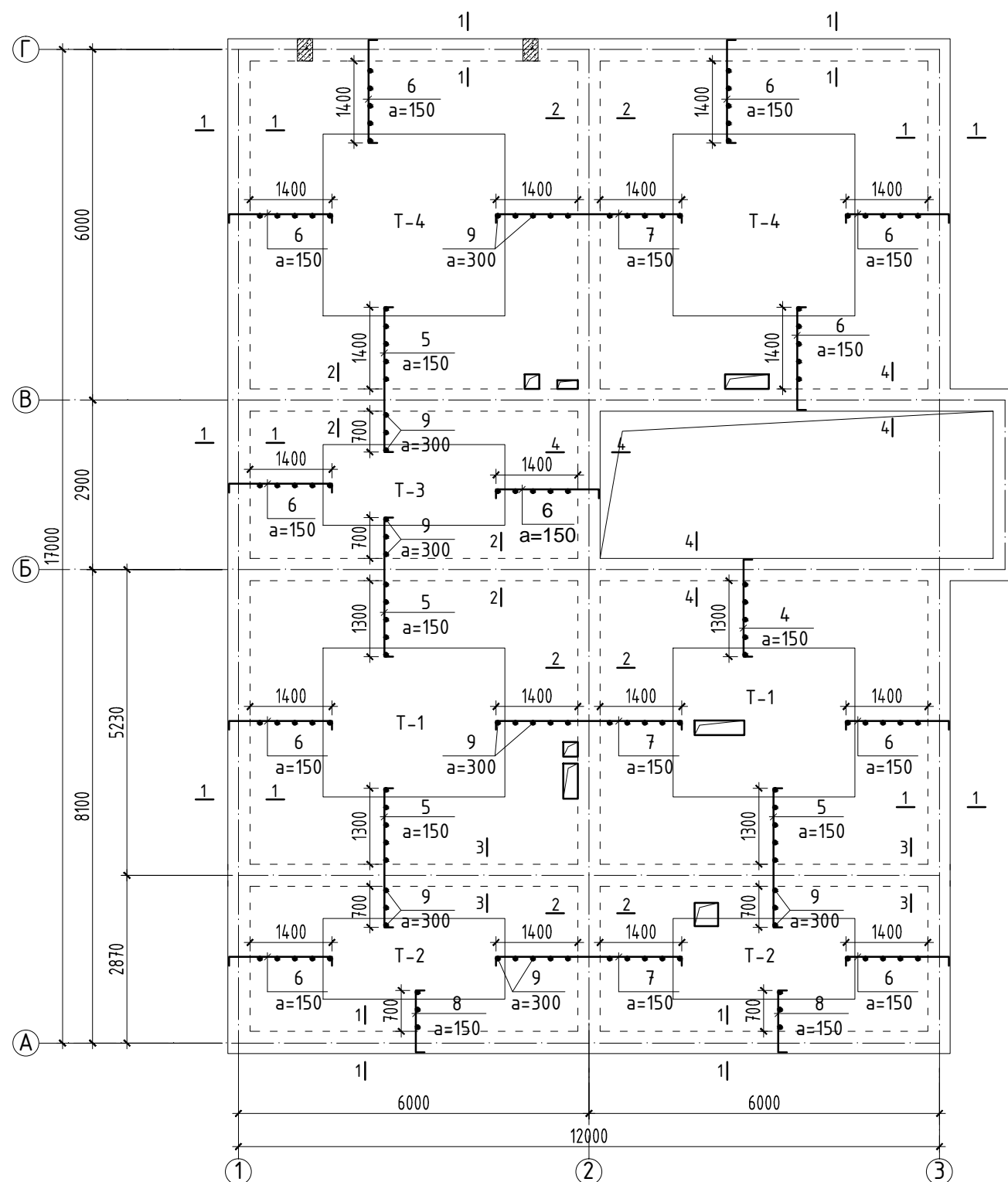
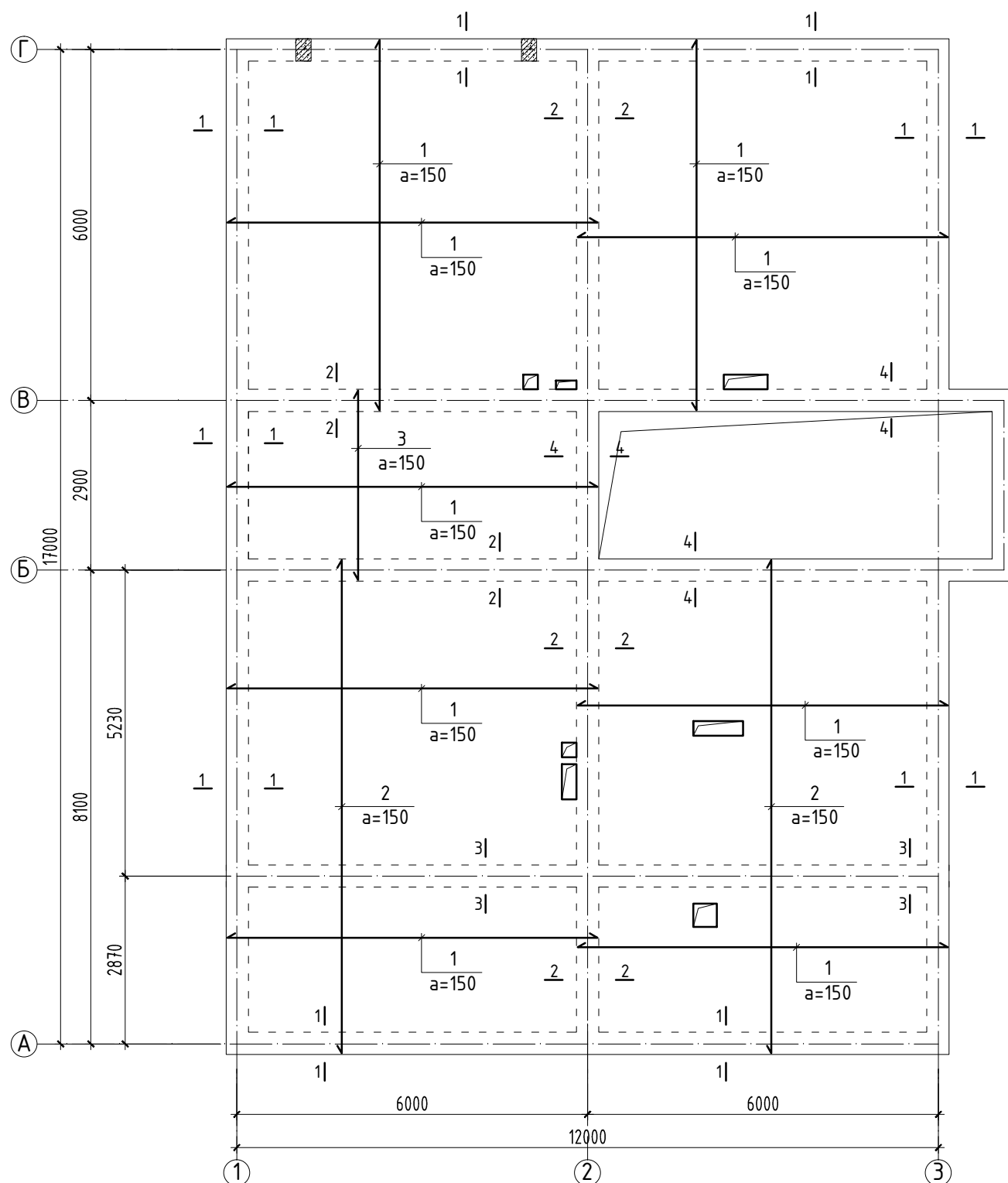
Марк поз	Тэмдэглэгээ	Нэр	Тоо шир	Жин /кг/	Тайлбар
		Бүсний арматурчлалт	1	521.1	
1		D 13 SD390 дүх уртаар		418.1 п.м	416.0
2	260 420 340 180	D 6 SR295 L= 1200	352	0.3	105.1
		Бетон В20		8.7 м3	
		1-р давхрын хучилтын нүхний нэмэлт арматурчлалт	1	297.3	
3		D 19 SD390 L= 1550	32	3.5	111.6
4		D 19 SD390 L= 2200	8	5.0	39.6
5		D 19 SD390 L= 1260	8	2.8	22.7
6		D 19 SD390 L= 2300	12	5.2	62.1
7		D 19 SD390 L= 1700	16	3.8	61.2

Д/д	Огноо	Засвар өөрчлөлт

 Зураг төслийн "ЗУУН НАЙМ" ХХК	Дорнод аймгийн Чойбалсан хотод баригдах шүүхийн шинжилгээний алданы, лабораторын барилга				
	Огтлол 1-1, 2-2, 3-3, 4-4, а-а, б-б дүсний арматурчлалт				
	Инженер		М. Одбаяр	Е.Г.Шифр: 01/2019	Масштаб: М1:100
	Гүйцэтгэсэн		Б.Элбэгжаргал	Т.Г.Шифр:	Огноо: 2019
Шалгасан		М.Одбаяр	Зургийн дугаар: ББ-10	Бүх хуудас: 17	

1-р давхрын хучилтын доод үеийн арматурчлалт М1:100


1-р давхрын хучилтын дээд үеийн арматурчлалт М1:100



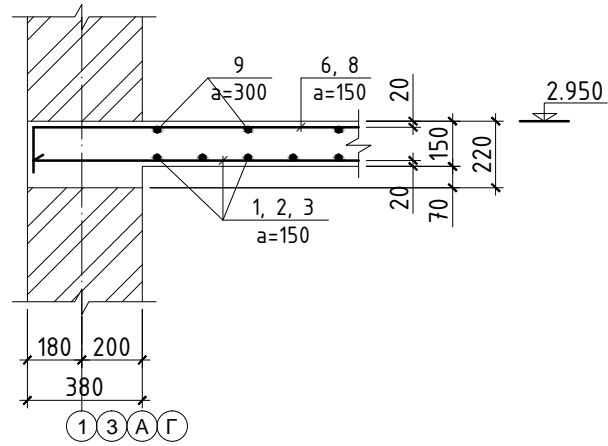
Тайлбар.

1. Тус хуудсыг БА маркын дайгуулалт, огтлолын зургуудтай хамт үзнэ үү.
2. Хучилтанд гарах 100x100мм-с доош нүхнүүдийг зурагт тусгаагүй дөгөөд ХАС, ЦБЧ, Цахилгааны зургуудаас үзнэ үү.
3. Тус хуудсыг ББ-9-12 хуудасны зурагтай хамт үзнэ үү.

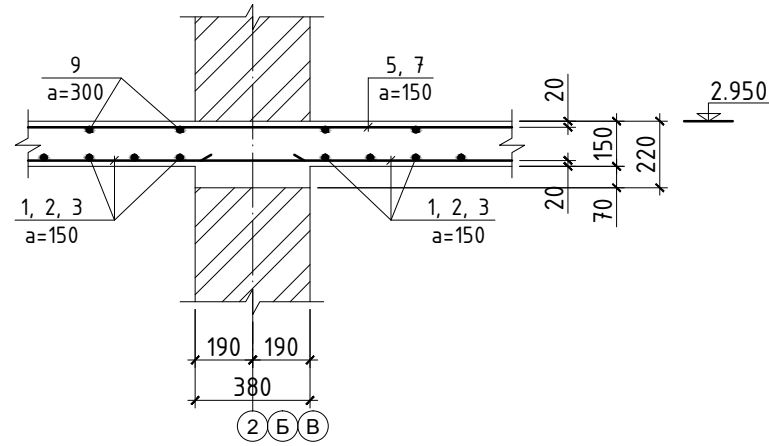
Д/д	Огноо	Засвар өөрчлөлт

ЗӨВШӨӨРӨЛЦСӨН		 <p>Зураг төслийн "ЗУУН НАЙМ" ХХК</p>	Дорнод аймгийн Чойбалсан хотод баригдах шүүхийн шинжилгээний алданы, лабораторын барилга			
БА	Б. Энхбат		1-р давхрын хучилтын арматурчлалт			Үе шат: А.3
ХАС	Э. Амартүвшин	Инженер	М. Одбаяр	Е.Г.Шифр:	Масштаб:	Огноо:
ЦБЧ	Б. Ижилчимэг	Гүйцэтгэсэн	Б.Элдэгжаргал	01/2019	М1:100	2019
ХТ, ДГ	Д. Ганзориг	Шалгасан	М.Одбаяр	Т.Г.Шифр:	Зургийн дугаар:	Бүх хуудас:
ХД	М. Оюунтуяа				ББ-11	17
ГА						

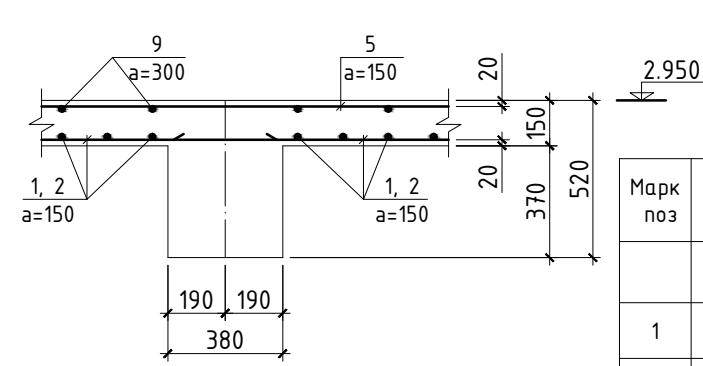
Огтлол 1-1 М1:25



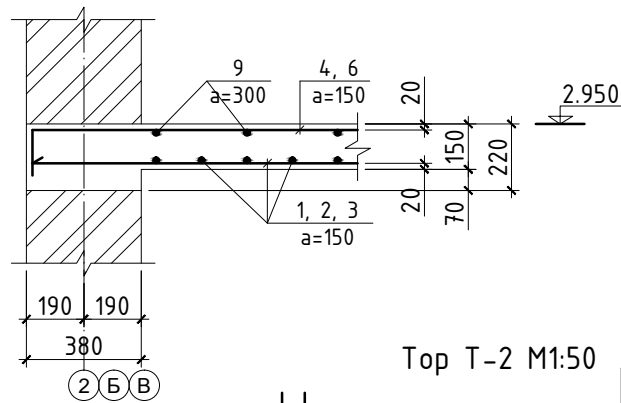
Огтлол 2-2 М1:25



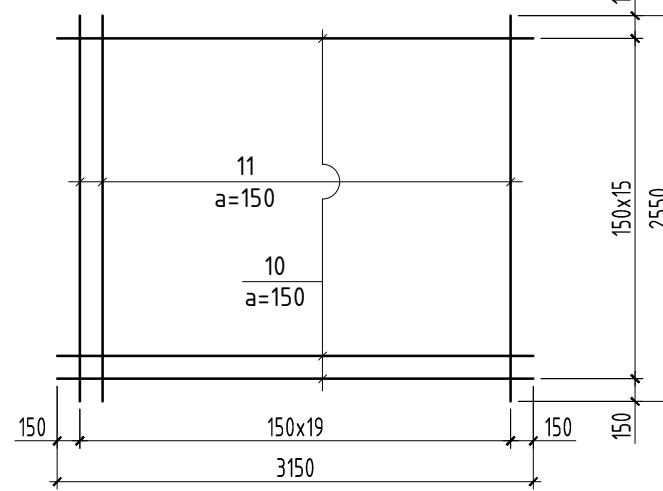
Огтлол 3-3 М1:25



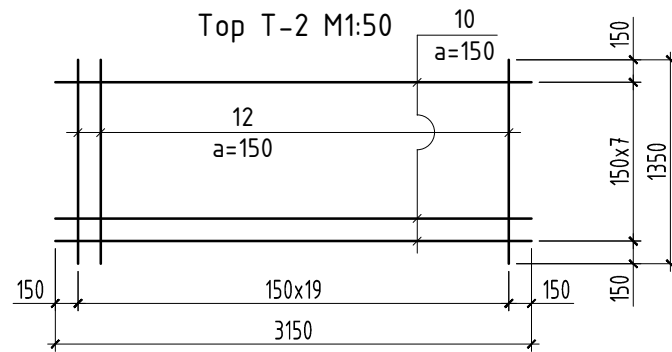
Огтлол 4-4 М1:25



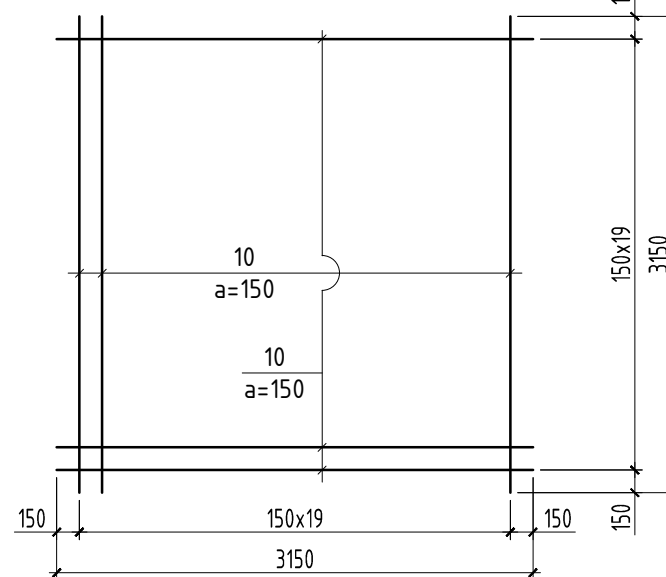
Тор Т-1 М1:50



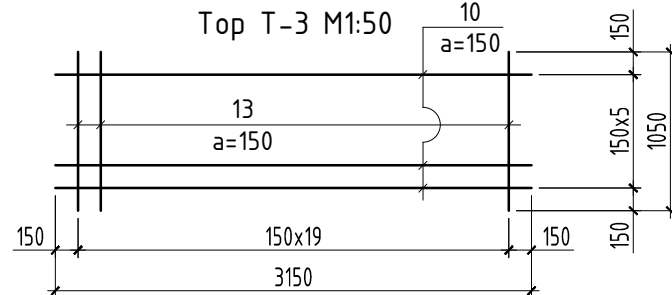
Тор Т-2 М1:50



Тор Т-4 М1:50



Тор Т-3 М1:50



Марк поз	Тэмдэглэгээ	Нэр	Тоо шир	Жин /кг/	Тайлбар
		1-р давхрын хучилтын доод үеийн арматурчлалт	1	2454.6	
1	D 13	SD390 L= 6330	269	6.3	1694.5
2	D 13	SD390 L= 8430	76	8.4	637.6
3	D 13	SD390 L= 3240	38	3.2	122.5
		1-р давхрын хучилтын дээд үеийн арматурчлалт	1	1682.3	
4	150 $\overbrace{\quad}^{1660}$ 100	D 13 SD390 L= 1910	38	1.9	72.2
5	100 $\overbrace{\quad}^{2380}$ 100	D 13 SD390 L= 2580	152	2.6	390.3
6	150 $\overbrace{\quad}^{1760}$ 100	D 13 SD390 L= 2010	324	2.0	648.1
7	100 $\overbrace{\quad}^{3180}$ 100	D 13 SD390 L= 3380	88	3.4	296.0
8	150 $\overbrace{\quad}^{1060}$ 100	D 13 SD390 L= 1310	76	1.3	99.1
9		D 10 SR295 дүх уртаар		315.3 н.м	176.6
		Тор Т-1	2	56.8	
10		D 10 SR295 L= 3150	16	1.8	28.2
11		D 10 SR295 L= 2550	20	1.4	28.6
		Тор Т-2	2	29.3	
10		D 10 SR295 L= 3150	8	1.8	14.1
12		D 10 SR295 L= 1350	20	0.8	15.1
		Тор Т-3	1	22.4	
10		D 10 SR295 L= 3150	6	1.8	10.6
13		D 10 SR295 L= 1050	20	0.6	11.8
		Тор Т-4	2	70.6	
10		D 10 SR295 L= 3150	40	1.8	70.6
		Бетон В20		23.9 м3	

Тайлбар.

1. Тус хуудсыг БА маркын байгуулалт, огтлолын зургүүдтай хамт үзнэ үү.
2. Хучилтанд гарах 100x100мм-с доош нүхнүүдийг зурагт тусгааргүй бөгөөд ХАС, ЦБУ, Цахилгааны зургуудаас үзнэ үү.
3. Тус хуудсыг ББ-9-12 хуудасны зурагтай хамт үзнэ үү.



Зураг төслийн "ЗУУН НАЙМ" ХХК

Дорнод аймгийн Чойбалсан хотод баригдах шүүхийн шинжилгээний алданы, лабораторын барилга

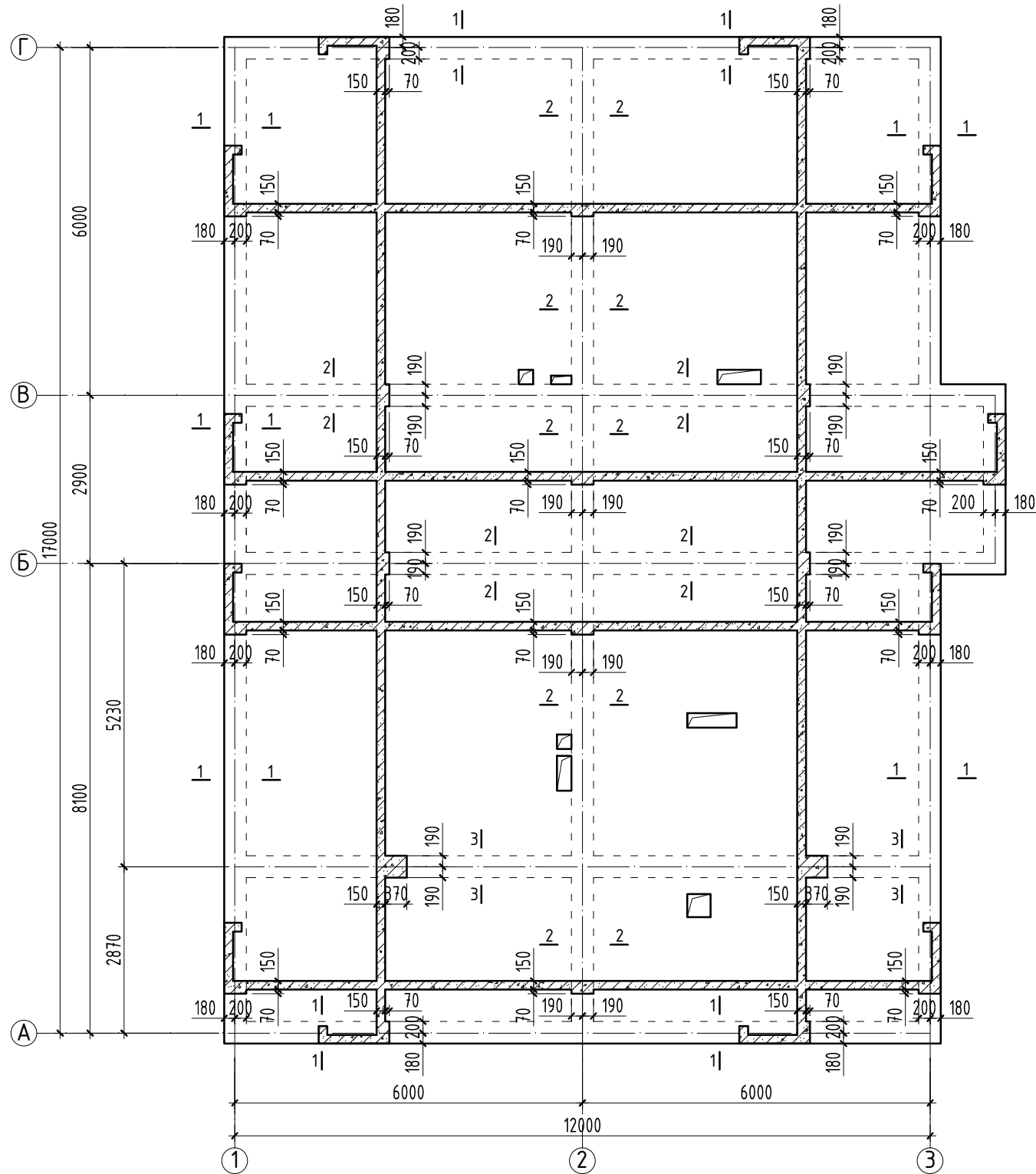
Огтлол 1-1, 2-2, 3-3, 4-4, 5-5, Тор Т-1, 2, 3

Үе шат: А.3

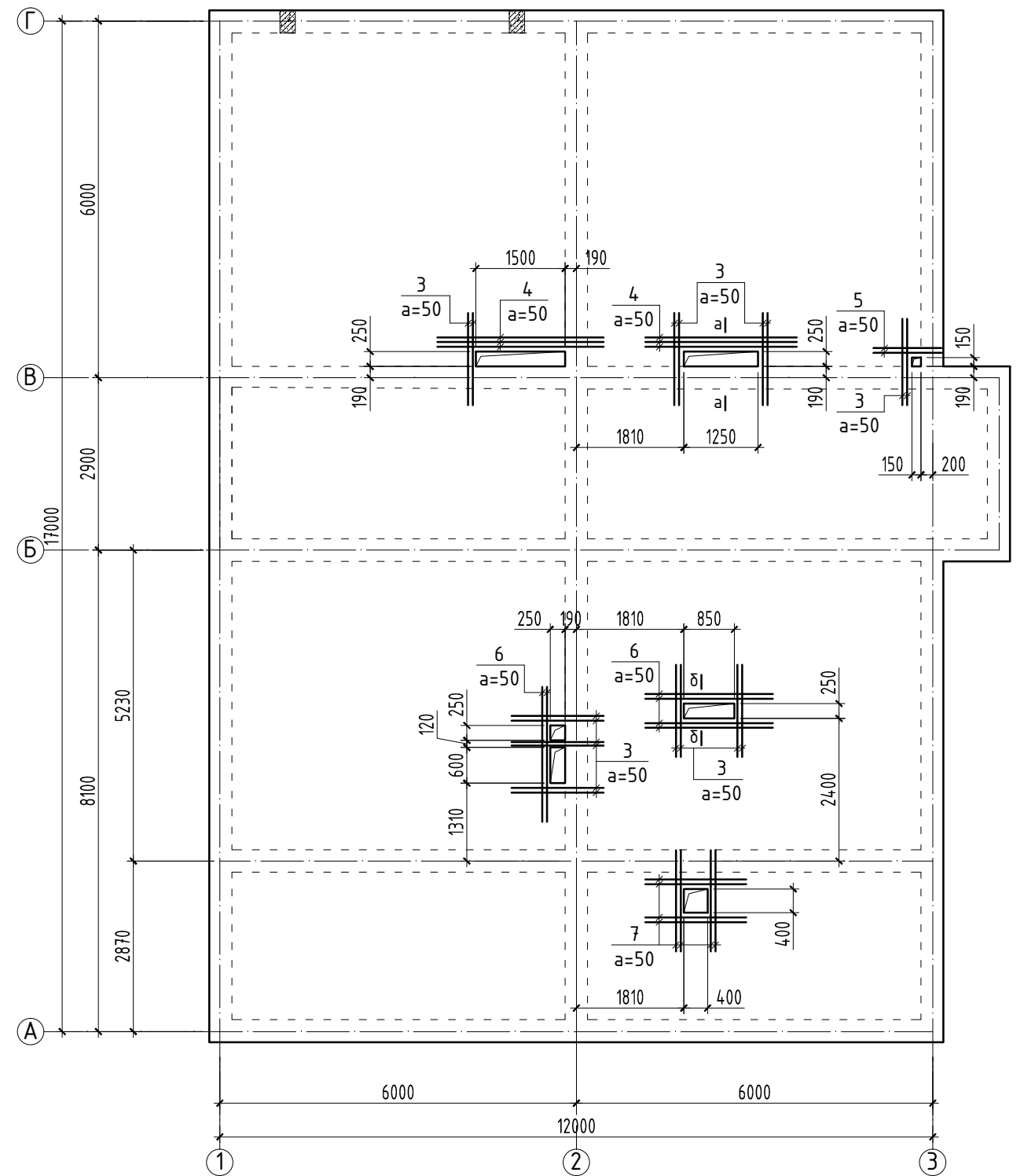
Инженер	М. Одбаяр	Е.Г.Шифр:	Масштаб:	Огноо:
Гүйцэтгэсэн	Б.Элбэгжаргал	01/2019	М1:100	2019
Шалгасан	М.Одбаяр	Т.Г.Шифр:	Зургийн дугаар:	Бүх хуудас:
			ББ-12	17

Д/д	Огноо	Засвар өөрчлөлт

2-р давхрын хучилтын хэвний дайгуулалт М1:100




2-р давхрын хучилтанд гарах нүхний дайгуулалт М1:100



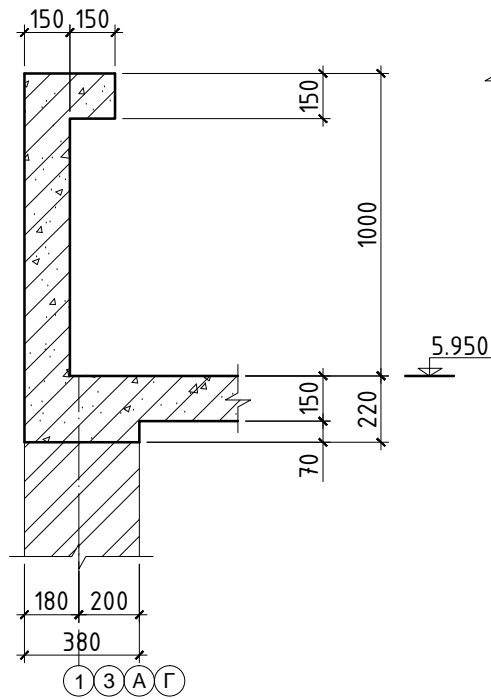
Тайлбар.

1. Тус хуудсыг БА маркын дайгуулалт, огтлолын зургуудтай хамт үзнэ үү.
2. Хучилтанд гарах 100x100мм-с доош нүхнүүдийг зурагт тусгаагүй бөгөөд ХАС, ЦБЧ, Цахилгааны зургуудаас үзнэ үү.
3. Тус хуудсыг ББ-13-16 хуудасны зурагтай хамт үзнэ үү.

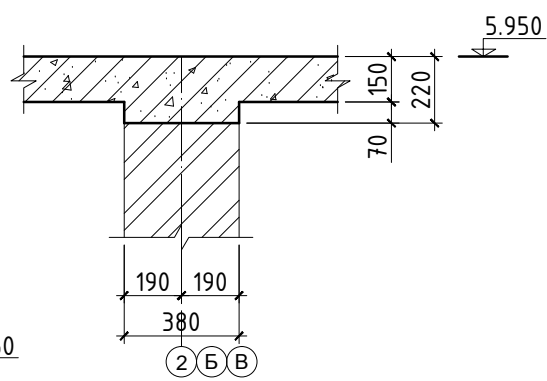
Д/д	Огноо	Засвар өөрчлөлт

БА		Б. Энхбат			Дорнод аймгийн Чойбалсан хотод баригдах шүүхийн шинжилгээний алданы, лабораторын барилга					
ХАС		Э. Амартүвшин			2-р давхрын хучилтын хэвний дайгуулалт, нүхний арматурчлалт		Үе шат:	A.3		
ЦБЧ		Б. Ижилчимэг	Инженер	М. Одбаяр	Е.Г.Шифр:	01/2019	Масштаб:	M1:100	Огноо:	2019
ХТ, ДГ		Д. Ганзориг	Гүйцэтгэсэн	Б.Элдэгжаргал	Т.Г.Шифр:		Зургийн дугаар:	ББ-13	Бүх хуудас:	17
ХД		М. Оюунтуяа	Шалгасан	М.Одбаяр						
ГА										

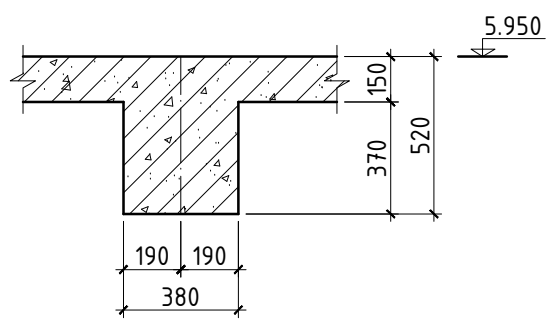
Огтлол 1-1 M1:25



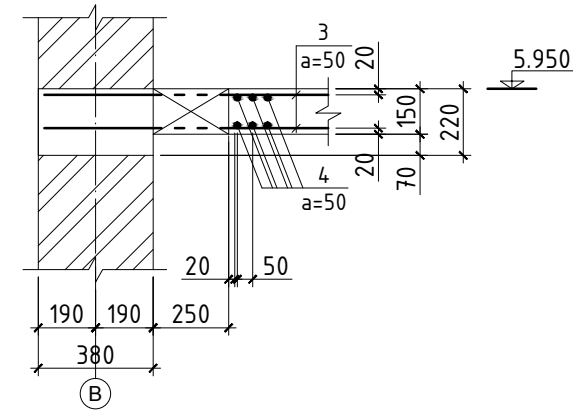
Огтлол 2-2 M1:25



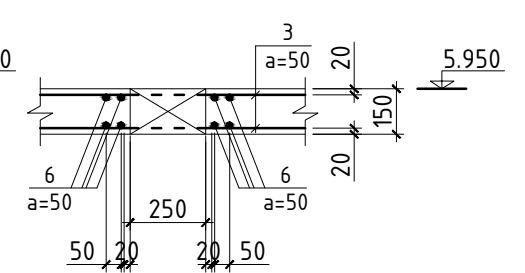
Огтлол 3-3 M1:25



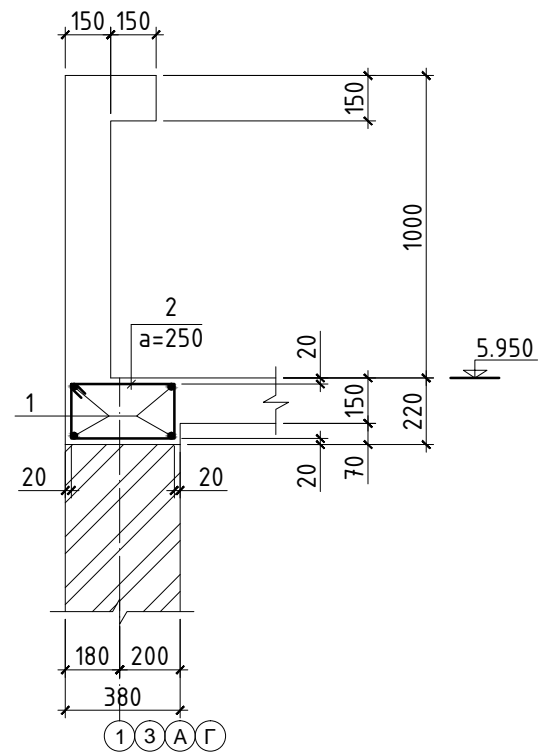
Огтлол а-а M1:25



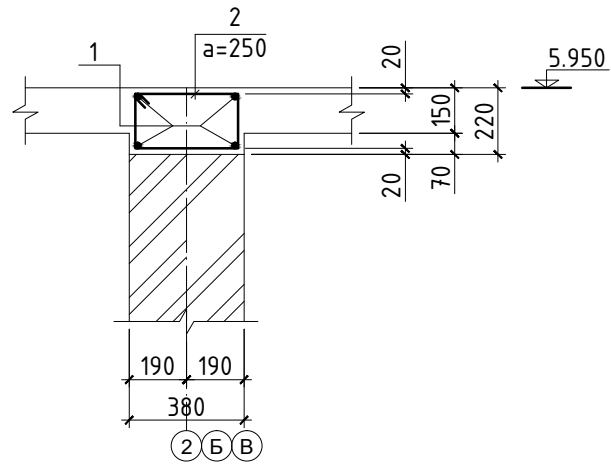
Огтлол б-б M1:25



Огтлол 1-1 M1:25



Огтлол 2-2 M1:25



Марк поз	Тэмдэглэгээ	Нэр	Тоо шир	Жин /кг/	Тайлбар
		Бүсний арматурчлалт	1	521.1	
1		D 13 SD390 бүх уртаар		418.1 н.м	416.0
2	420 260 340 180	D 6 SR295 L= 1200	352	0.3	105.1
		Бетон В20		8.7 м3	
		2-р давхрын хучилтын нүхний нэмэлт арматурчлалт	1	345.7	
3		D 19 SD390 L= 1550	36	3.5	125.6
4		D 19 SD390 L= 2800	12	6.3	75.6
5		D 19 SD390 L= 1150	4	2.6	10.4
6		D 19 SD390 L= 2700	12	6.1	72.9
7		D 19 SD390 L= 1700	16	3.8	61.2

Тайлбар.

1. Тус хуудсыг БА маркын байгуулалт, огтлолын зургуудтай хамт үзнэ үү.
2. Хучилтанд гарах 100x100мм-с доош нүхнүүдийг зурагт тусгаагүй бөгөөд ХАС, ЦБУ, Цахилгааны зургуудаас үзнэ үү.
3. Тус хуудсыг ББ-13-16 хуудасны зурагтай хамт үзнэ үү.



Зураг төслийн  
"ЗУУН НАЙМ" ХХК

Дорнод аймгийн Чойбалсан хотод баригдах шүүхийн шинжилгээний алданы,  
лабораторын барилга

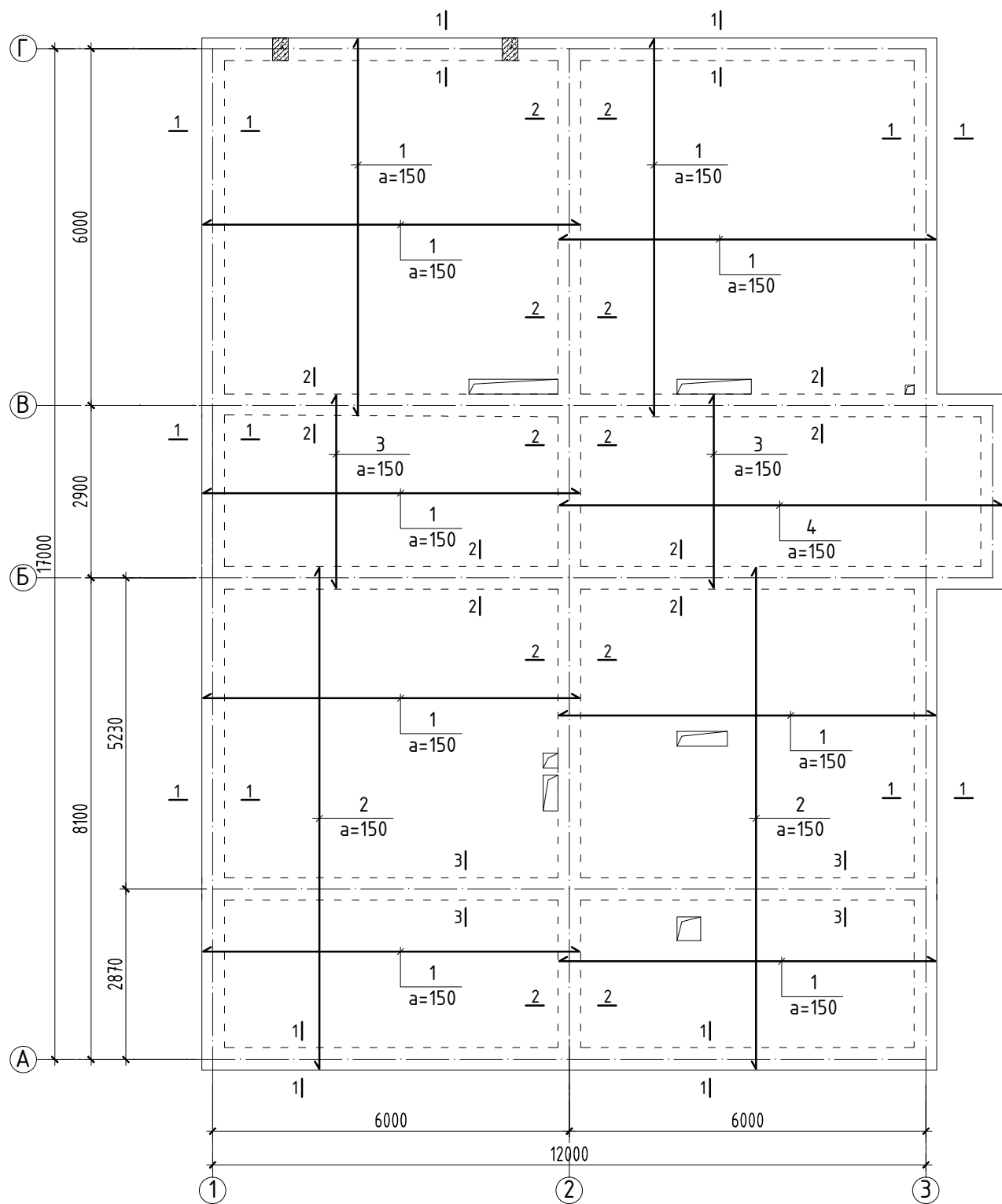
Огтлол 1-1, 2-2, 3-3, а-а, б-б бүсний арматурчлалт

Үе шат: А.3

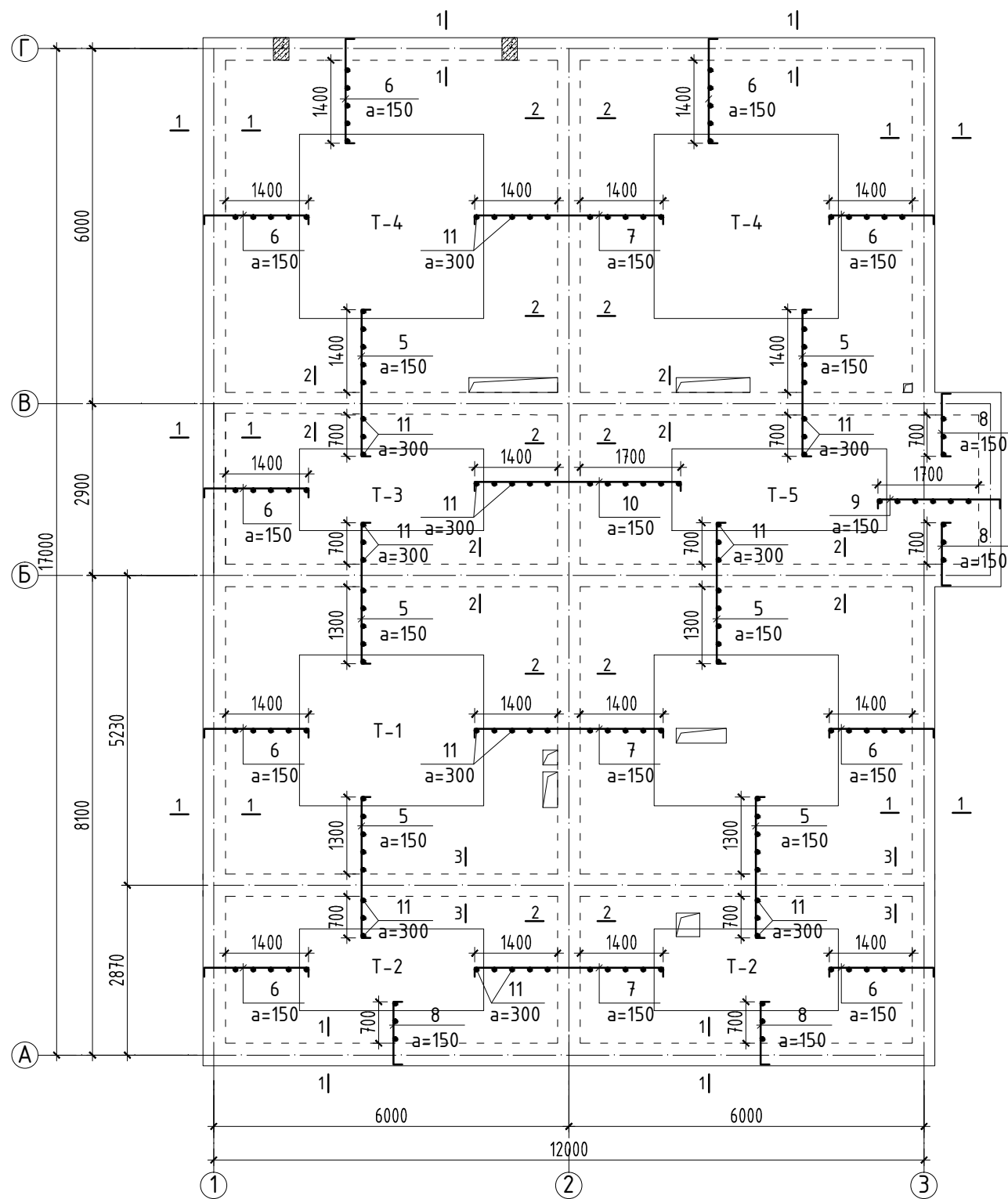
Инженер	М. Одбаяр	Е.Г.Шифр:	Масштаб:	Огноо:
Гүйцэтгэсэн	Б.Элдэгжаргал	01/2019	M1:100	2019
Шалгасан	М.Одбаяр	Т.Г.Шифр:	Зургийн дугаар:	Бүх хуудас:
			ББ-14	17

Д/д	Огноо	Засвар өөрчлөлт

2-р давхрын хучилтын доод үеийн арматурчлалт М1:100



2-р давхрын хучилтын дээд үеийн арматурчлалт М1:100



Тайлбар.

1. Тус хуудсыг БА маркын байгуулалт, огтлолын зургуудтай хамт үзнэ үү.
2. Хучилтанд гарах 100x100мм-с доош нүхнүүдийг зурагт тусгаагүй бөгөөд ХАС, ЦБУ, Цахилгааны зургуудаас үзнэ үү.
3. Тус хуудсыг ББ-13-16 хуудасны зурагтай хамт үзнэ үү.

ЗӨВШӨӨРӨЛЦСӨН	
БА	Б. Энхбат
ХАС	Э. Амартүвшин
ЦБУ	Б. Ижилчимэг
ХТ, ДГ	Д. Ганзориг
ХД	М. Оюунтуяа
ГА	

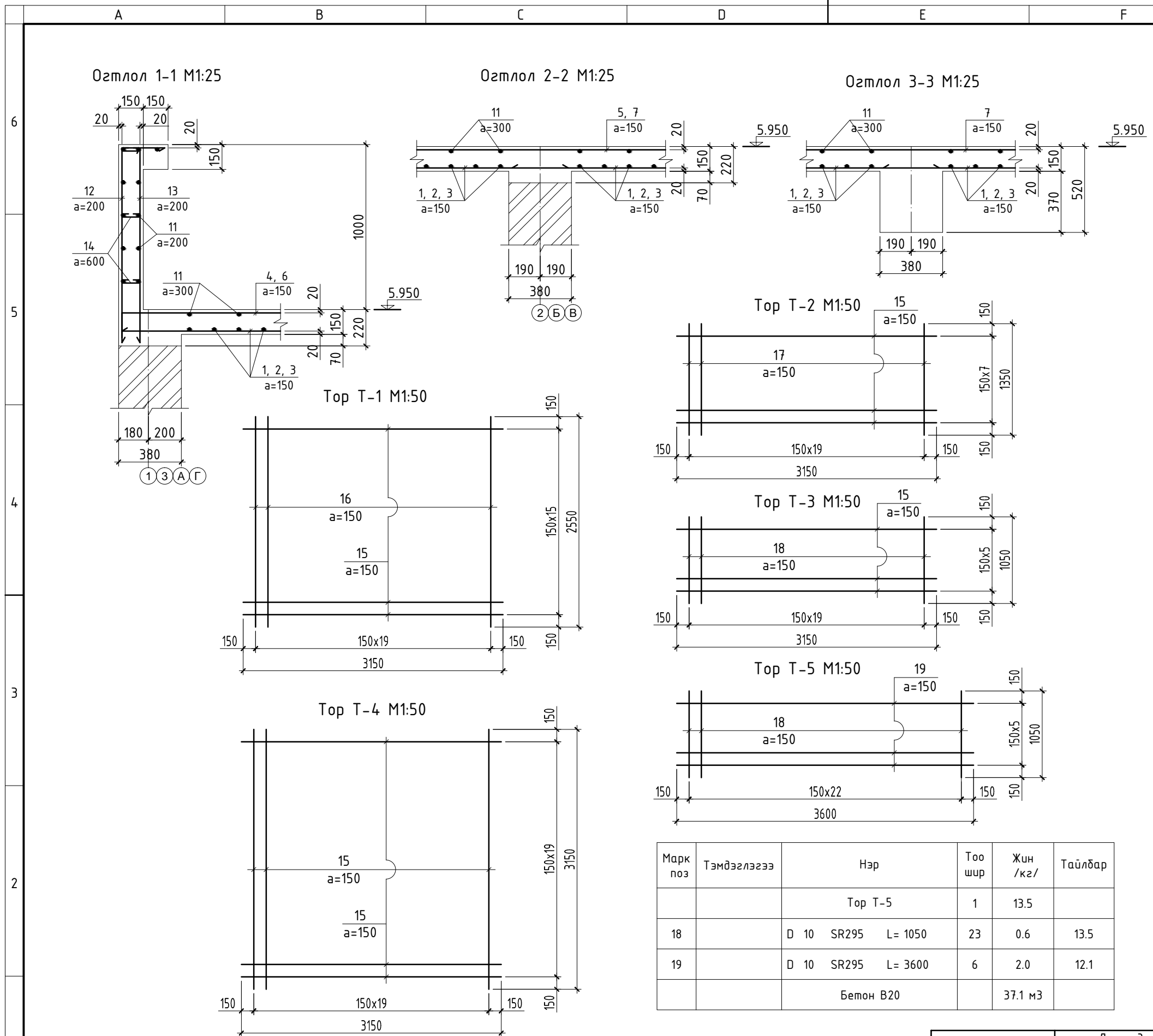


Зураг төслийн  
"ЗУУН НАЙМ" ХХК

Дорнод аймгийн Чойбалсан хотод баригдах шүүхийн шинжилгээний алданы,  
лабораторын барилга

2-р давхрын хучилтын арматурчлалт				Үе шат:
Инженер	М. Одбаяр	Е.Г.Шифр:	Масштаб:	Огноо:
Гүйцэтгэсэн	Б.Элдэгжаргал	01/2019	М1:100	2019
Шалгасан	М.Одбаяр	Т.Г.Шифр:	Зургийн дугаар:	Бүх хуудас:
			ББ-15	17

Д/д	Огноо	Засвар өөрчлөлт



Марк поз	Тэмдэглэгээ	Нэр	Тоо шир	Жин /кг/	Тайлбар
		2-р давхрын хучилтын доод үеийн арматурчлалт	1	2725.6	
1	D 13	SD390 L= 6330	269	6.3	1694.5
2	D 13	SD390 L= 8430	76	8.4	637.6
3	D 13	SD390 L= 3240	83	3.2	267.6
4	D 13	SD390 L= 7440	17	7.4	125.9
		2-р давхрын хучилтын дээд үеийн арматурчлалт	1	1873.0	
5	100 $\overline{2380}$ 100	D 13 SD390 L= 2580	228	2.6	585.4
6	150 $\overline{1760}$ 100	D 13 SD390 L= 2010	269	2.0	538.1
7	100 $\overline{3180}$ 100	D 13 SD390 L= 3380	88	3.4	296.0
8	150 $\overline{1060}$ 100	D 13 SD390 L= 1310	92	1.3	119.9
9	150 $\overline{2060}$ 100	D 13 SD390 L= 2310	17	2.3	39.1
10	100 $\overline{3480}$ 100	D 13 SD390 L= 3680	17	3.7	62.3
11		D 10 SR295 $\delta$ х уртаар	414.8 н.м		232.3
		Цутгамал парпет		387.8	
12	260 $\overline{1180}$	D 10 SD390 L= 1440	252	0.8	203.3
13		D 10 SD390 L= 1180	252	0.7	166.6
14	60 $\overline{110}$ 60	D 6 SR295 L= 230	312	0.1	17.9
		Тор Т-1	2	56.8	
15		D 10 SR295 L= 3150	16	1.8	28.2
16		D 10 SR295 L= 2550	20	1.4	28.6
		Тор Т-2	2	29.3	
15		D 10 SR295 L= 3150	8	1.8	14.1
17		D 10 SR295 L= 1350	20	0.8	15.1
		Тор Т-3	1	22.4	
15		D 10 SR295 L= 3150	6	1.8	10.6
18		D 10 SR295 L= 1050	20	0.6	11.8
		Тор Т-4	2	70.6	
15		D 10 SR295 L= 3150	40	1.8	70.6

Марк поз	Тэмдэглэгээ	Нэр	Тоо шир	Жин /кг/	Тайлбар
		Тор Т-5	1	13.5	
18		D 10 SR295 L= 1050	23	0.6	13.5
19		D 10 SR295 L= 3600	6	2.0	12.1
		Бетон В20		37.1 м3	

- Тайлбар.
- Тус хуудсыг БА маркын байгуулалт, огтлолын зургуудтай хамт үзнэ үү.
  - Хучилтанд гарах 100x100мм-с доош нүхнүүдийг зурагт тусгаагүй бөгөөд ХАС, ЦБУ, Цахилгааны зургуудаас үзнэ үү.
  - Тус хуудсыг ББ-13-16 хуудасны зурагтай хамт үзнэ үү.



Дорнод аймгийн Чойбалсан хотод баригдах шүүхийн шинжилгээний алданы, лабораторын барилга

Огтлол 1-1, 2-2, 3-3, Тор Т-1, 2, 3, 4, 5

Инженер: М.Одбаяр

Гүйцэтгэсэн: Б.Элбэгжаргал

Шалгасан: М.Одбаяр

Е.Г.Шифр: 01/2019

Т.Г.Шифр:

Масштаб: М1:100

Зургийн дугаар: ББ-16

Огноо: 2019

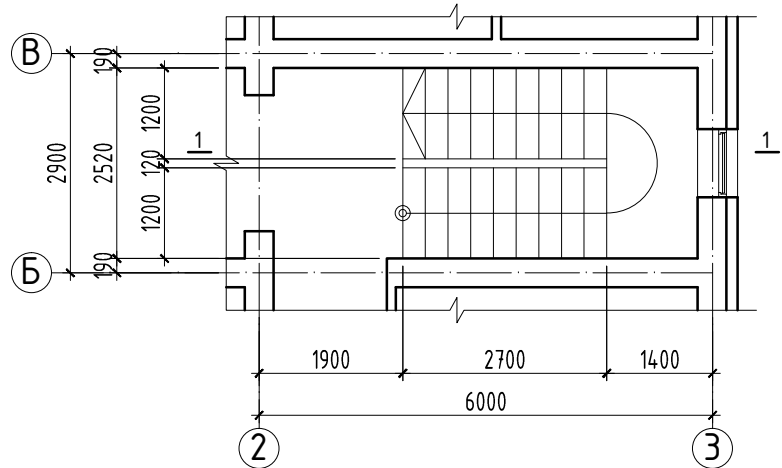
Бүх хуудас: 17

Үе шат: А.3

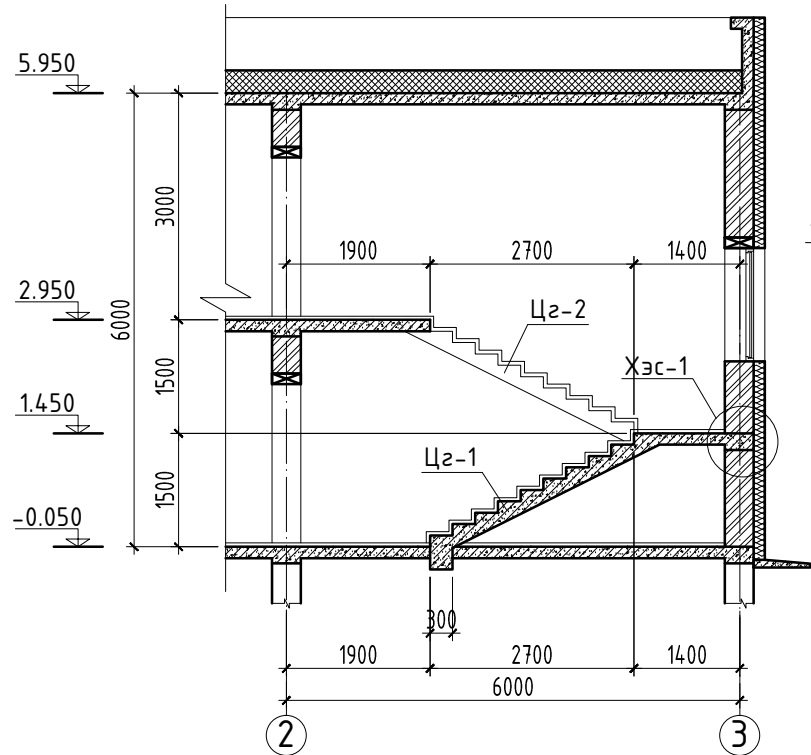
Д/д	Огноо	Засвар өөрчлөлт



Шатны байгуулалт М1:100



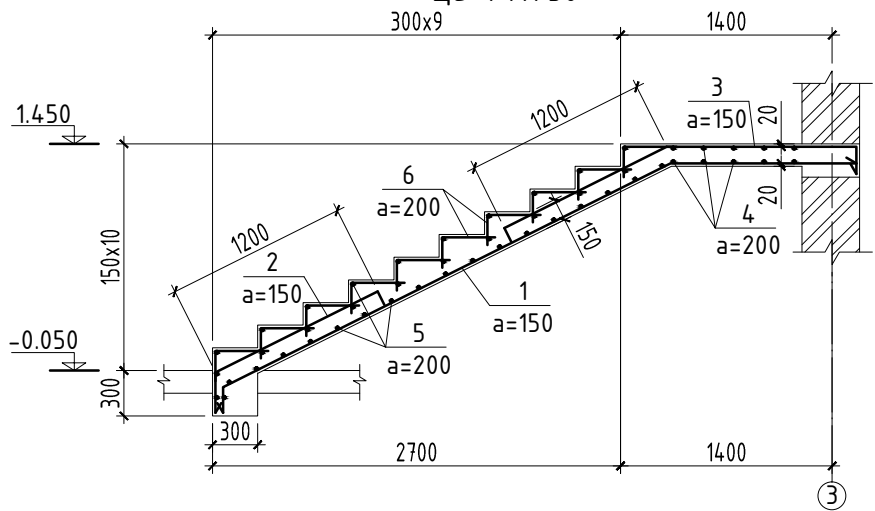
Огтлол 1-1 М1:100



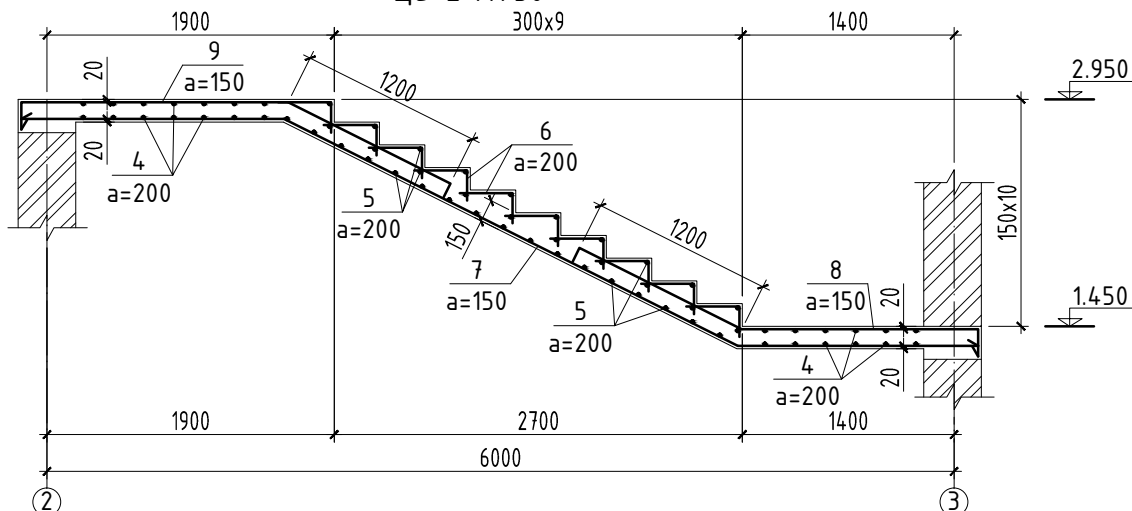
ХЭСГИЙН ТОДОРХОЙЛОЛТ

Позиц	Загвар
7	

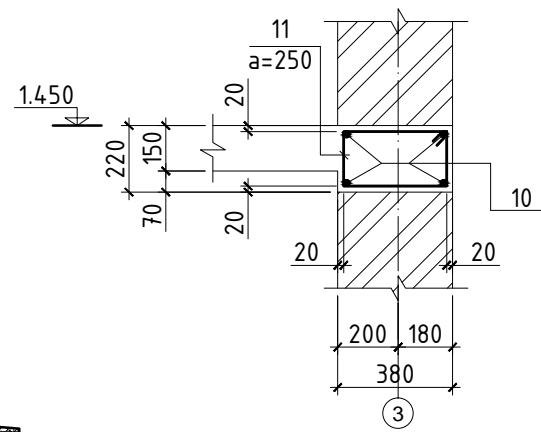
Цг-1 М1:50



Цг-2 М1:50



Хэсэглэл-1 М1:25  
/бүсний арматурчлалт/



ХЭСГИЙН ТОДОРХОЙЛОЛТ

Позиц	Загвар
1	
2	
3	
8	
9	

Марк поз	Тэмдэглэгээ	Нэр	Тоо шир	Жин /кг/	Тайлбар
		Цг-1	1	170.8	
1		D 16 SD390 L= 4710	8	7.3	58.8
2		D 16 SD390 L= 1570	8	2.4	19.6
3		D 16 SD390 L= 2730	8	4.3	34.1
4		D 10 SR295 L= 2480	10	1.4	13.9
5		D 10 SR295 L= 1160	40	0.7	26.0
6		D 10 SR295 L= 550	60	0.3	18.5
		Бетон В20			1.2 м3
		Цг-2	1	225.7	
4		D 10 SR295 L= 2480	14	1.4	19.5
5		D 10 SR295 L= 1160	40	0.7	26.0
6		D 10 SR295 L= 550	60	0.3	18.5
7		D 16 SD390 L= 6680	8	10.4	83.4
8		D 16 SD390 L= 3040	8	4.7	37.9
9		D 16 SD390 L= 3240	8	5.1	40.4
		Бетон В20			1.5 м3
		бүсний арматурчлалт			21.6
10		D 13 SD390 L= 3240	4	3.2	12.9
11		D 10 SR295 L= 1200	13	0.7	8.7

Тайлбар.

1. Тус хуудсыг БА маркын байгуулалт, огтлолын зургуудтай хамт үзнэ үү.



Дорнод аймгийн Чойбалсан хотод баригдах шүүхийн шинжилгээний алданы, лабораторын барилга

Шатны байгуулалт, Цг-1, 2

Үе шат: А.3

Инженер	М. Одбаяр	Е.Г.Шифр:	01/2019	Масштаб:	М1:100	Огноо:	2019
Гүйцэтгэсэн	Б.Элдэгжаргал	Т.Г.Шифр:		Зургийн дугаар:	ББ-17	Бүх хуудас:	17
Шалгасан	М.Одбаяр						

Зураг төслийн "ЗУУН НАЙМ" ХХК