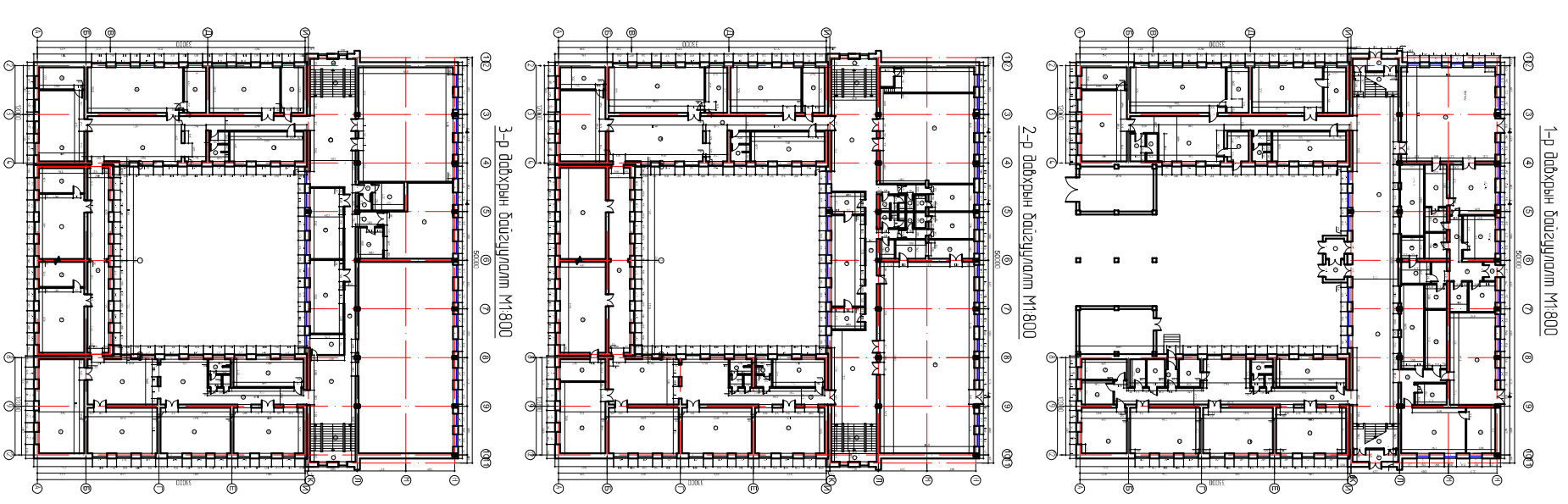


ЦБУ-ийн Зургийн Жагсаалт		ЦБУ
Д/д	Зургийн нэр	ЦБУ
1	Зургийн жагсаалт, Тайлбар бүчиг	ЦБУ-01
2	1-р давхрын бохир усны байгуулалт	ЦБУ-02
3	2-р давхрын бохир усны байгуулалт	ЦБУ-03
4	3-р давхрын бохир усны байгуулалт	ЦБУ-04
5	Дээдэрт гарах бохирын босоо шугамны тэмдэглэгээ	ЦБУ-05
6	"Б-В" блокийн бохирын холболтын тойм	ЦБУ-06
7	"А" блокны бохирын холболтын тойм	ЦБУ-07

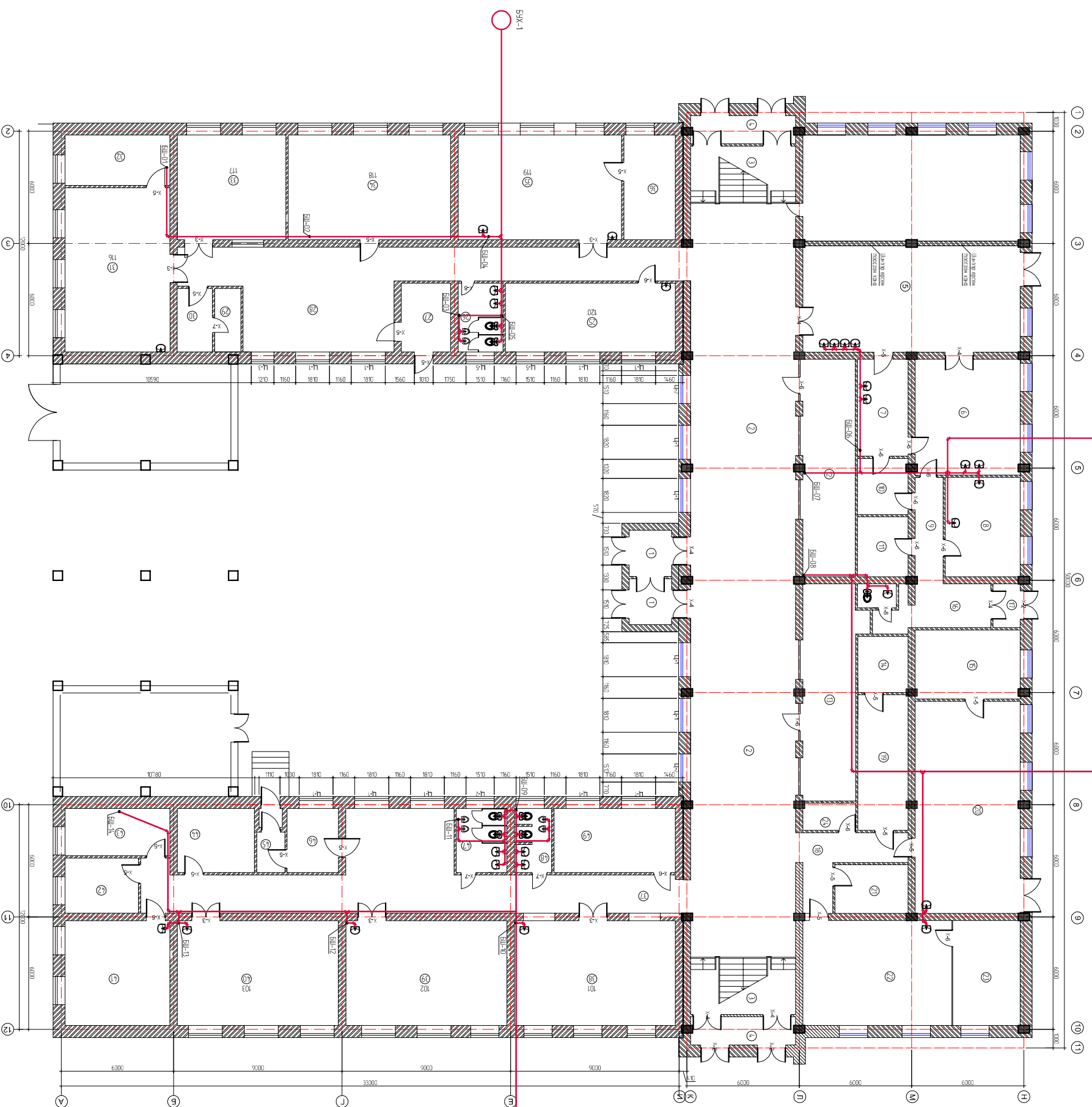
**Байршил:** Увс аймгийн Улаангом сум  
**Өргөдөл:** Увс аймгаас Улаангом сумын Ахлах 3-р сургуулийн ЦБУ-ийн зургийг ГХБХБГ-ийн 2017.10.12 өдрийн ажлын тоо хэмжээ, архивектудрын даалгаварын үндэслэн Барилгийн зураг төслийг "Барокко хийц"ХХК хийж зүүцэтгэв.

**Тайлбар:**  
 Тус сургуулийн одоо байгаа бохирын системийн шугамыг задлан буулгаж шинээр РҮС хоолойгоор холболт хийж өгнө

**Бохир ус:**  
 Бохир усны шугам нь орчин цэврийн өрөөнд хана дагуу угсарч шахманд босоо шугамнууд үзсрэгдэнэ. Шугам сүлжээнд холбогдох стандартад нийцсэн хувиандар хоолойг угсрах ба шаардлагатай хэсгүүдэд цэвэрлэгээ, шалгах тазыг угсарна. Шалгах тазыг шалнаас дээш 1 м, агааржуулалтын хоолойг барилгын дээдэрээс дээш 0.5м-т байхаар төлөвлөв. Барилгын дотор усан хангамж, оруулгах матцургын шугамыг угсрахдаа "Дотор сантехникийн систем" БНБд 305.01-88-ийн түхэйдсэн заалтын дагуу угсарч, шахаж шалгах, усааж цэвэрлэн эрүүл ахуйн шаардлагад нийцүүлэн хийнэ.



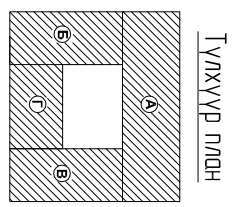
1-р ДАВХРЫН БОХИР УСНЫ БАЙГУУЛАЛТ М1:100



Өвөнчүү модорхойлолт		
Д/Д	Өвөнчүү нэр	Толбоу / м <sup>2</sup> / Шолны төрөл
1	Ганх	4.22 Чулуц
2	Коридор	226.08 Чулуц
3	Шол	34.33 Чулуц
4	Ганх	16.94 Чулуц
5	Хөөлгөх заал	14.79 Чулуц
6	Гол позоны өрөө	34.73 Палмо
7	Усаалзгын өрөө	13.98 Палмо
8	Бэлтгэх өрөө	2124 Палмо
9	Коридор	791 Мбд
10	Азгуулах	81 Мбд
11	Азгуулах	864 Мбд
12	Азгуулах	16.74 Мбд
13	Азгуулах	73.30 Мбд
14	Азгуулах	804 Мбд
15	Азгуулах	2073 Мбд
16	Коридор	6.06 Мбд
17	Азгуулах	3.70 Мбд
19	Хонзгал	13.95 Мбд
20	Мужааны өрөө	64.68 Бөмбөн
21	Аж охиуч өрөө	63.61 Мбд
22	Технологийн күйчлэм	44.65 Мбд
23	Хөдөлмөрийн өнцгү	204.7 Мбд
24	Цохилзгааны өрөө	4 Мбд

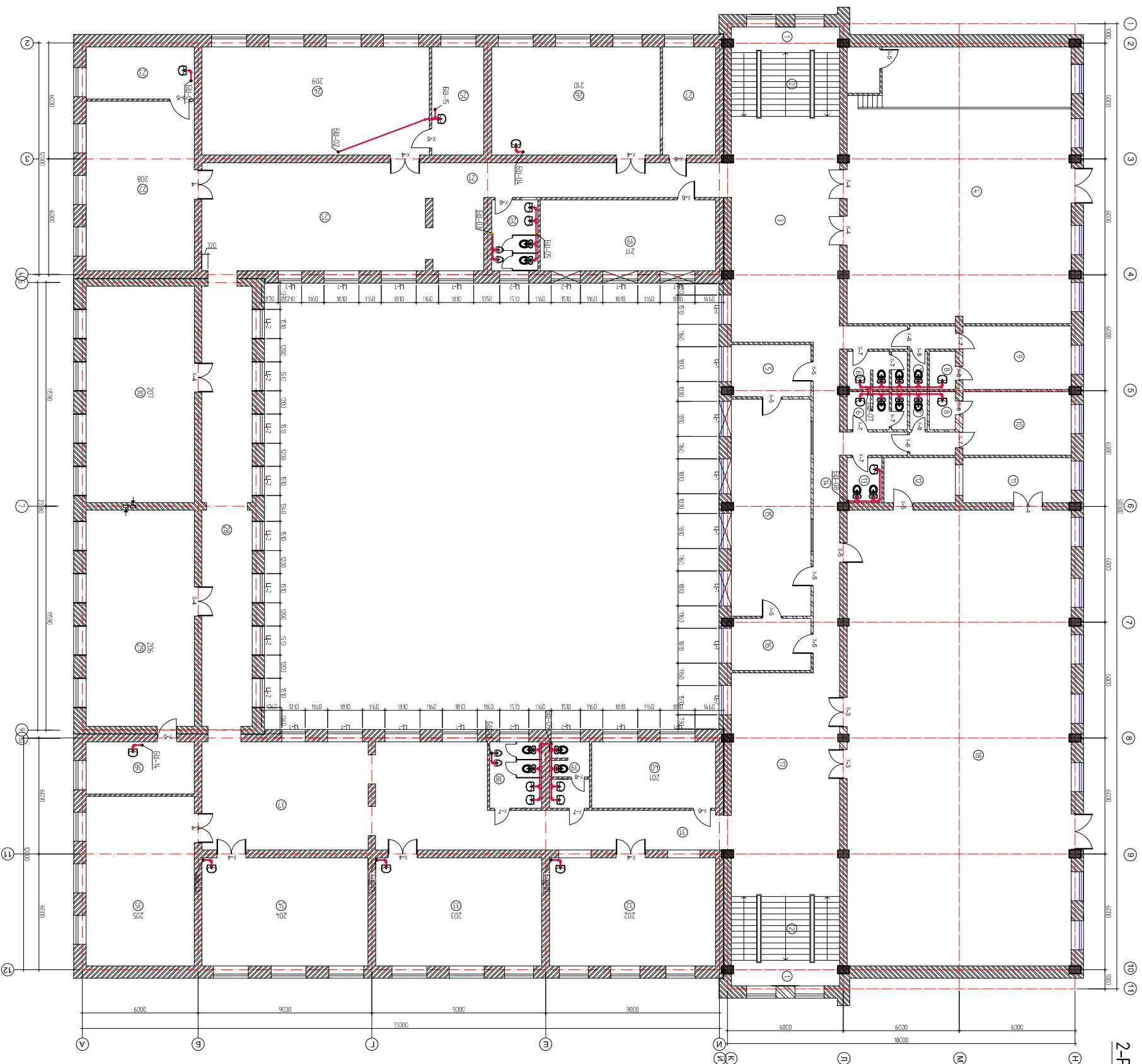
Өвөнчүү модорхойлолт		
Д/Д	Өвөнчүү нэр	Толбоу / м <sup>2</sup> / Шолны төрөл
25	Анху	33.41 Мбд
26	Ариун цэврийн өрөө	8.83 Палмо
27	Ганх	9.71 Мбд
28	Коридор	8027 Мбд
29	Азгуулах	4.76 Мбд
30	Азгуулах	6.39 Мбд
31	Анху	4925 Мбд
32	Бөтшүүн өрөө	15.14 Мбд
33	Анху	3254 Мбд
34	Бөтшүүн өрөө	4869 Мбд
35	Анху	48.88 Мбд
36	Бөтшүүн өрөө	15.10 Мбд

Өвөнчүү модорхойлолт		
Д/Д	Өвөнчүү нэр	Толбоу / м <sup>2</sup> / Шолны төрөл
37	Коридор	80.916 Мбд
38	Анху	48.246 Мбд
39	Анху	48.246 Мбд
40	Анху	48.246 Мбд
41	Захиурал	314.16 Мбд
42	Бичиг хяргэгч	1156 Мбд
43	Нягд	14.68 Мбд
44	Азгуулах	12.93 Мбд
45	Ганх	5.14 Мбд
46	Бөтшүүн өрөө	10.22 Мбд
47	Ариун цэврийн өрөө	9.26 Палмо
48	Ариун цэврийн өрөө	6.86 Палмо
49	Сургалтын менежер	294.98 Мбд



Түлхүүр лцдн

## 2-р ДАВХРЫН БОХИР УСНЫ БАЙГУУЛАЛТ М:100



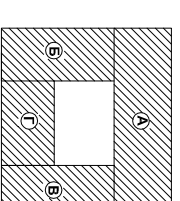
Л/Д	Өрөөний нэр	Талбай /м <sup>2</sup> /	Шалны төрөл
1	Шалны эргэх талбай	4.92	Чулуу
2	Шал	57.22	Чулуу
3	Коридор	65.69	Мөб
4	Салын тэнхим	66.37	Мөб
5	Мөхөж	11.12	Мөб
6	Ариун цэврийн өрөө	12.33	Панно
7	Ариун цэврийн өрөө	3.54	Панно
8	Ариун цэврийн өрөө	5.58	Панно
9	Эмчийн өрөө	8.46	Мөб
10	Биен мөхрөн бозш /6	8.46	Мөб
11	Хүрдлэг столын өрөө	13.13	Мөб
12	Ариун цэврийн өрөө	8.67	Мөб
13	Ариун цэврийн өрөө	4.21	Мөб
14	Коридор	37.85	Мөб
15	Бозш нарын өрөө	46.30	Мөб
16	Нүдэмийн өрөө	11.12	Мөб
17	Коридор	65.02	Мөб
18	Биеийн мөхрөн зоол	27.41	Мөб

Л/Д	Өрөөний нэр	Талбай /м <sup>2</sup> /	Шалны төрөл
19	Ангу	33.4	Мөб
20	А/цэврийн өрөө	8.8	Панно
21	Коридор	104.1	Мөб
22	Ангу	49.2	Мөб
23	Бозшийн өрөө	6.1	Мөб
24	Ангу	65.9	Мөб
25	Бозшийн өрөө	6.1	Мөб
26	Ангу	4.88	Мөб
27	Бозшийн өрөө	6.4	Мөб

Л/Д	Өрөөний нэр	Талбай /м <sup>2</sup> /	Шалны төрөл
28	Коридор	59.508	Мөб
29	Ангу	62.888	Паркет
30	Ангу	62.888	Мөб

Л/Д	Өрөөний нэр	Талбай /м <sup>2</sup> /	Шалны төрөл
31	Коридор	24.23	Мөб
32	Ангу	4.830	Мөб
33	Ангу	4.836	Мөб
34	Ангу	4.836	Мөб
35	Ангу	4.925	Мөб
36	Бозшийн өрөө	6.15	Мөб
37	Коридор	82.91	Мөб
38	Ариун цэврийн өрөө	9.29	Панно
39	Ариун цэврийн өрөө	7.13	Панно
40	Ангу	21.98	Мөб

ТҮЛХҮҮР ПЛАН



## 3-Р ДАВХРЫН БОХИР УСНЫ БАЙГУУЛАЛТ М:100



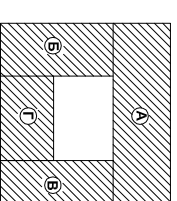
Өрөөний модорхойлолт		
Д/Д	Өрөөний нэр	Талбай /м2/ Шалны тэргэл
1	Шалны эргэх талбай	4.92 Чудуу
2	Шал	57.22 Чудуу
3	Коридор	62.72 Мбд
4	Нонч газуулах	9.22 Мбд
5	Коридор	6.32 Мбд
6	Дэдлэгийн өрөө	11.55 Палла
7	Үнийлгийн тэнхим	69.44 Палла
8	Ангуу	36.09 Палла
9	Ангуу	37.28 Мбд
10	Коридор	28.41 Мбд
11	Нүдэмийн охиомн	10.68 Мбд
12	Коридор	47.68 Мбд
13	Эрэгз зал	4.015м2 Мбд

Өрөөний модорхойлолт		
Д/Д	Өрөөний нэр	Талбай /м2/ Шалны тэргэл
16	Ангуу	33.4 Мбд
15	А/Газрын өрөө	8.8 Палла
16	Коридор	90.1 Мбд
17	Ангуу	4.92 Мбд
18	Бэдшийн өрөө	6.1 Мбд
19	Ангуу	65.9 Мбд
20	Бэдшийн өрөө	6.1 Мбд
21	Ангуу	4.88 Мбд
22	Бэдшийн өрөө	6.4 Мбд

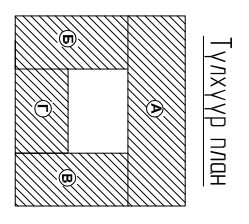
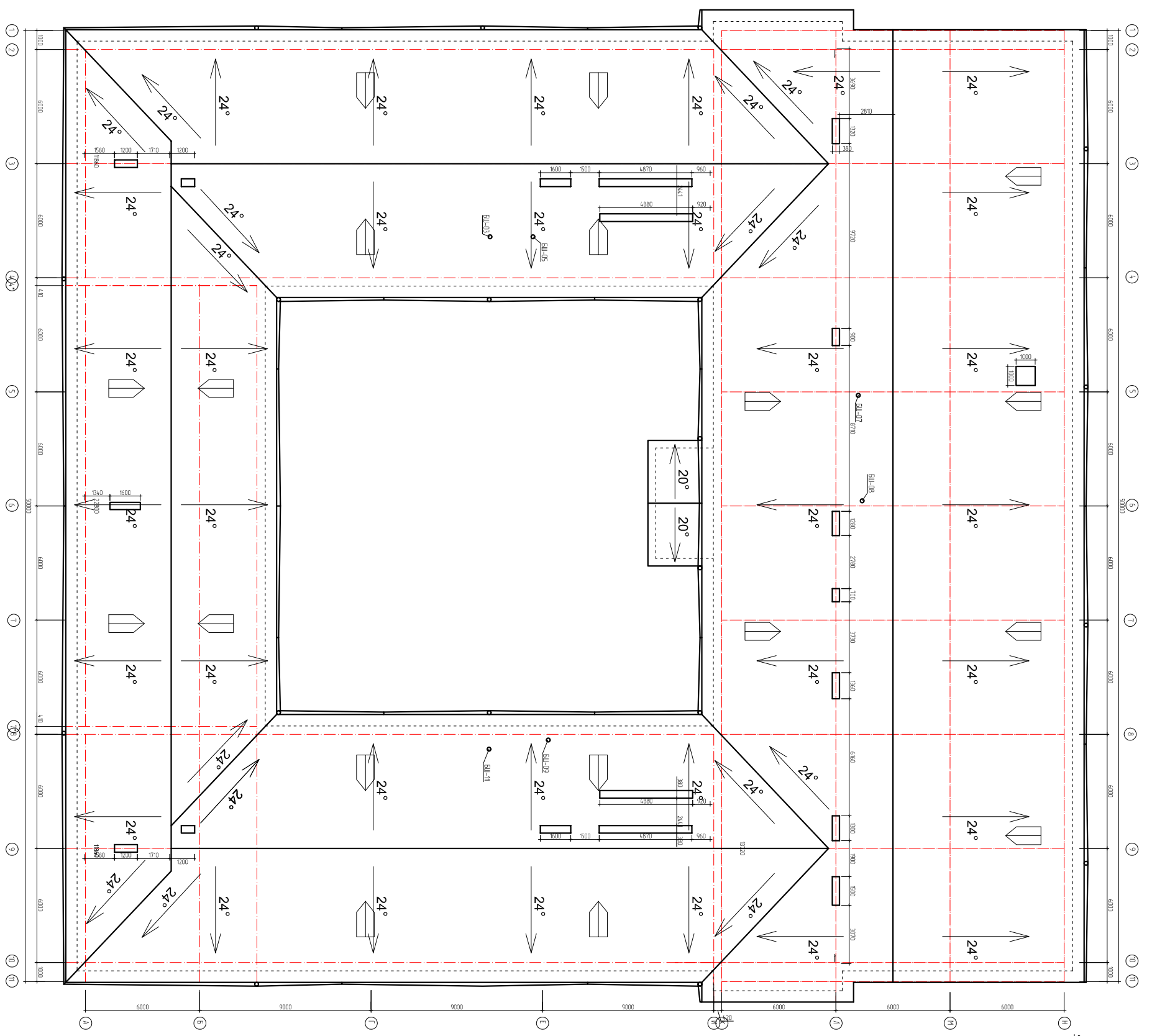
Өрөөний модорхойлолт		
Д/Д	Өрөөний нэр	Талбай /м2/ Шалны тэргэл
23	Коридор	60.49 Мбд
24	Ангуу	44.96 Мбд
25	Бэдшийн өрөө	17.25 Мбд
26	Физикийн өрөө	44.96 Мбд
27	Бэдшийн өрөө	17.25 Мбд

Өрөөний модорхойлолт		
Д/Д	Өрөөний нэр	Талбай /м2/ Шалны тэргэл
28	Коридор	24.23 Мбд
29	Ангуу	4.830 Мбд
30	Ангуу	4.836 Мбд
31	Ангуу	4.836 Мбд
32	Хийлийн өрөө	65.07 Паркет
33	Коридор	82.91 Мбд
34	Арлин цацгийн өрөө	9.29 Палла
35	Ангуу	29.50 Мбд

ТҮЛХҮҮР ПЛАН

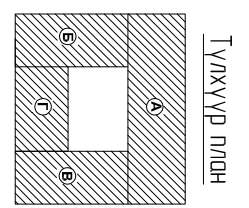
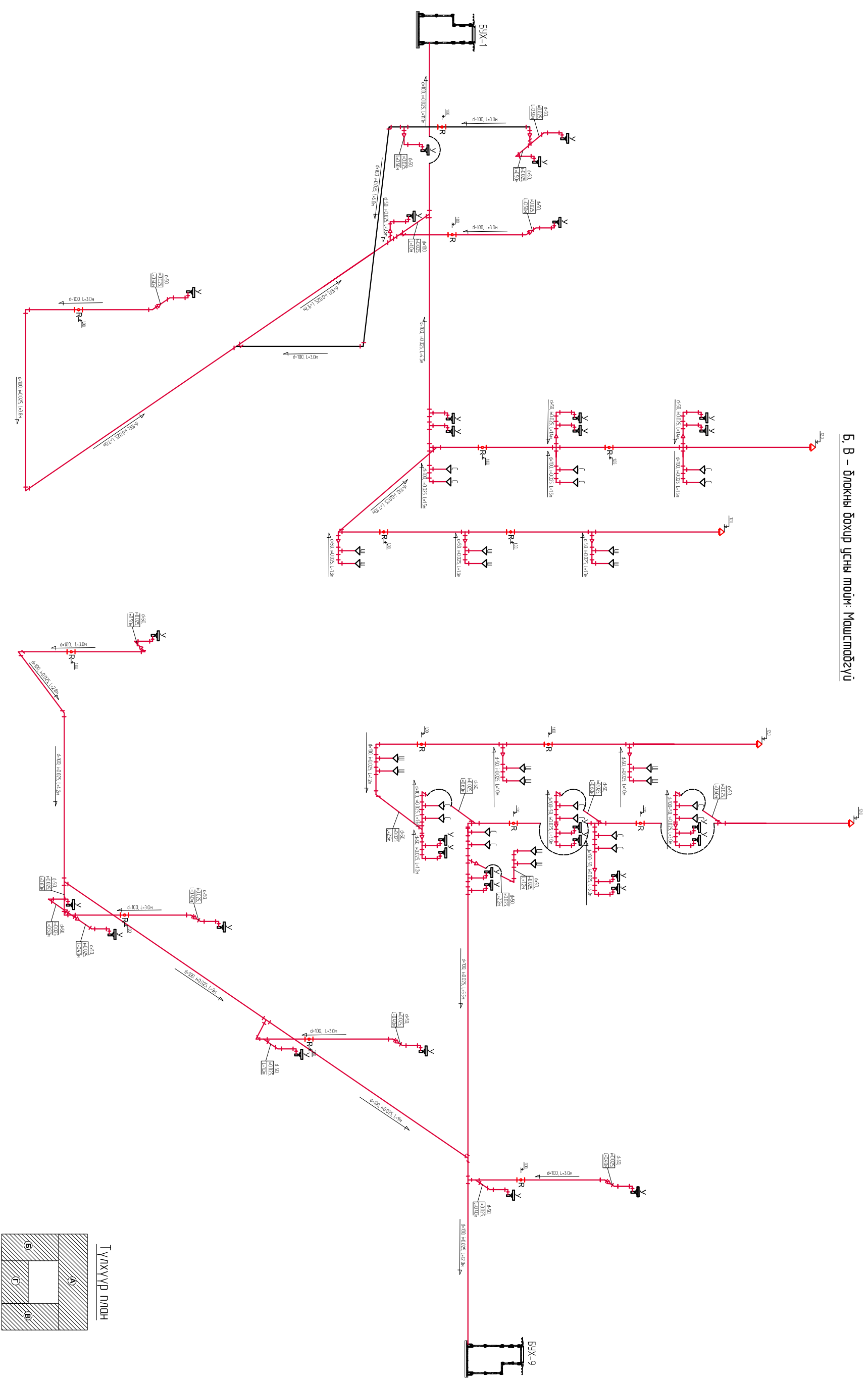


Дэвэрлэлт зоргоор бэхлэх үүснэм босоо шүргэмний тэмдэглэлзээж М:100



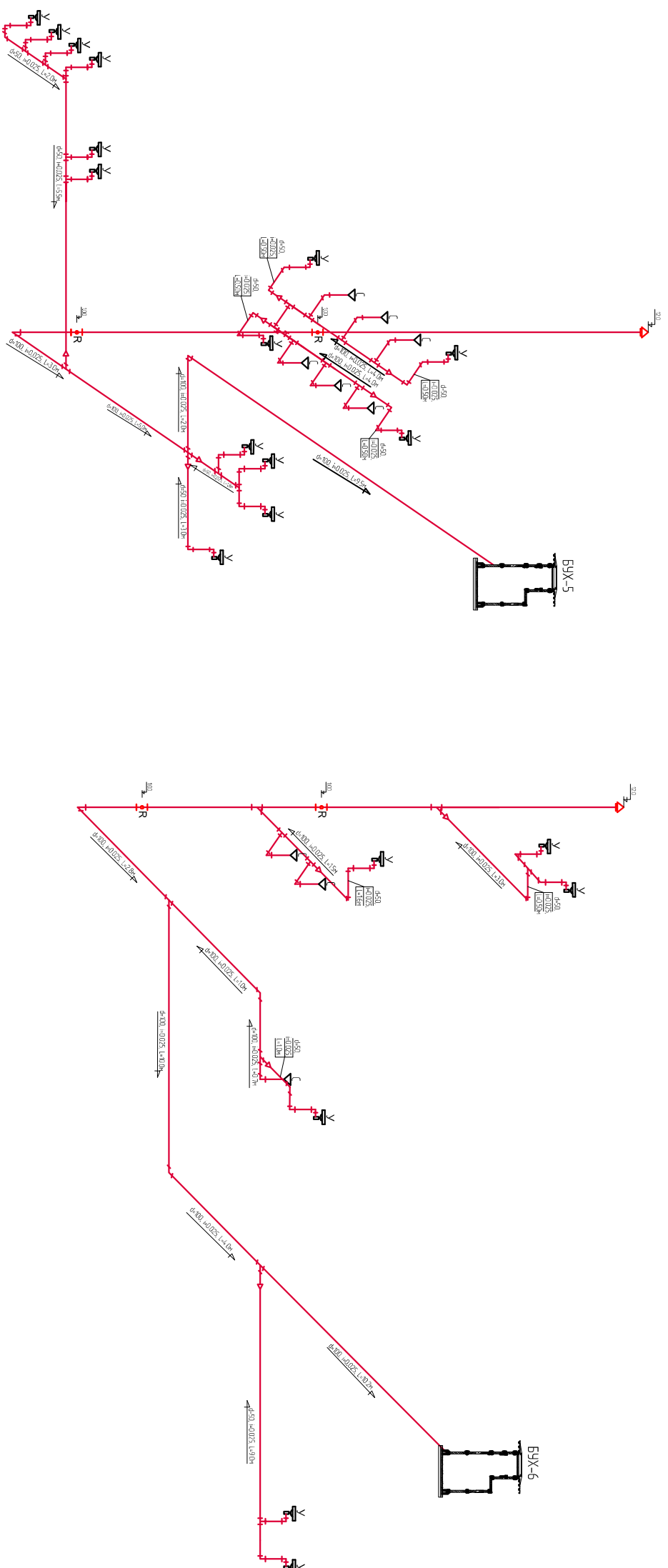


Б. В – Өлөкнү бэхтүү үчүн муун: Машиктабыгуу



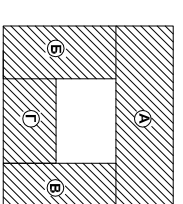
1	2	3	4	5	6	7	8
A	B	C	D	E	F		
A	B	C	D	E	F		

А – Блокны бохир усны тойм: Маштабгүй



Д/В	Тэмдэглэлээ	Материалын нэр	Тоо	Хэм	Буйлгах
			шүрхэд	нэгж	ажил
<b>Ардчилгах талцуурд</b>					
1	pp	Бохирын хүйтэндэр хоолой φ100	264	ш/м	
2	pp	Бохирын хүйтэндэр хоолой φ50	54	ш/м	
3		Тээш зургадлагч φ100	66	ш	
4		Тээш зургадлагч φ50	20	ш	
5		Ташуу зургадлагч φ100x50x100	10	ш	
6		Булон φ100	38	ш	
7		Булон φ50	109	ш	
8		Шилжээр φ100x50	33	ш	
9		Онгоод 0-135° φ100	4	ш	
10		Редус φ100	20	ш	
11		Мангойд φ100	6	ш	
12		Цэвэрлэгээний мая φ100	6	ш	
13		Угсруулгын судан	62	ш	
14		00 ргн холбоос φ100	23	ш	

Материалын түүвэр



Түүхүүр талд

1

2

3

4

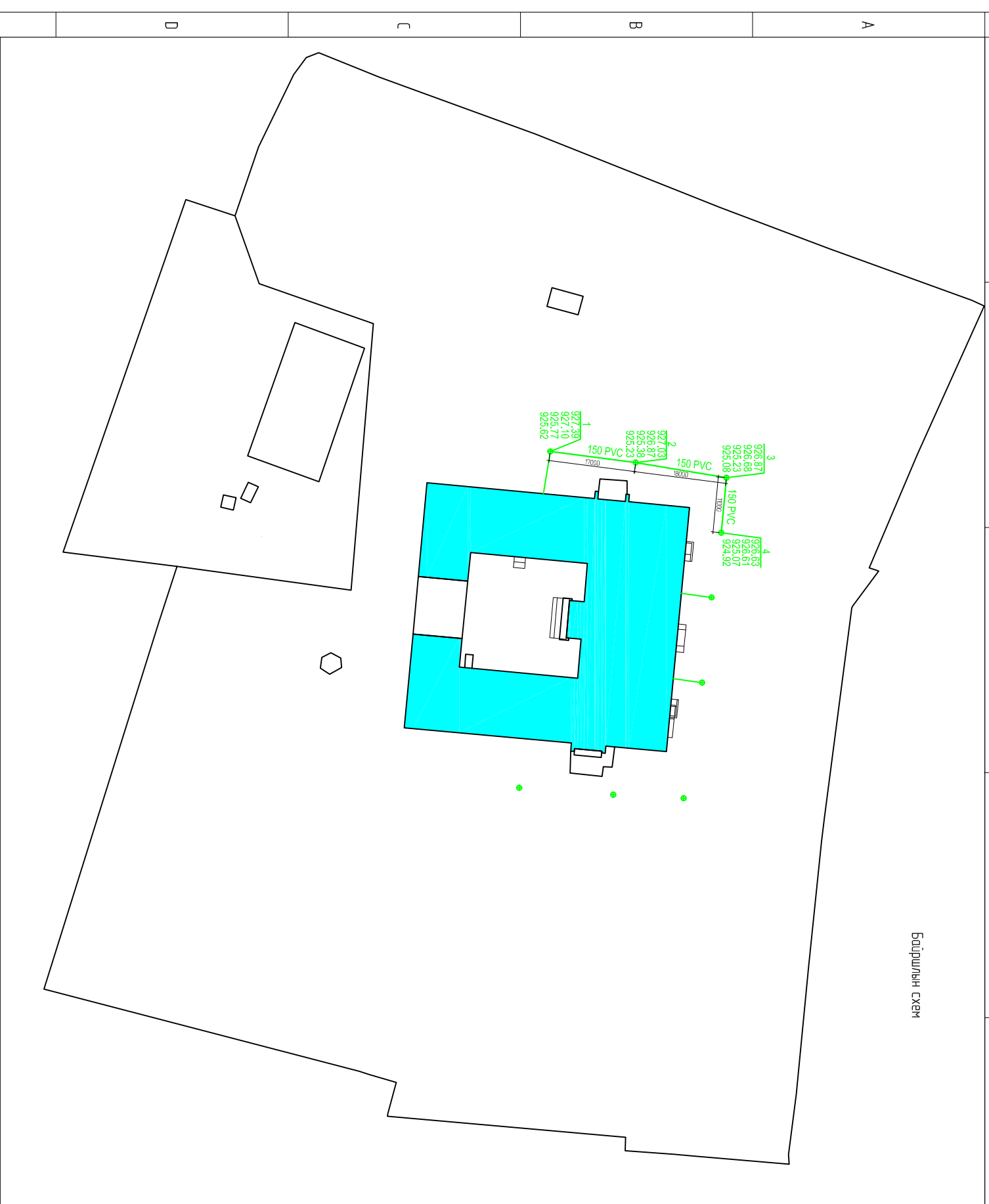
5

6

7

8

Бойрлын схем



УАТГ-ийн ЗЭРГИЙН ЖАГСГАЛТ	
Д/д	ЗЭРГИЙН НЭР
1	Зургуулийн хэсгээс, Тайлбар бүчиг
2	Гадна бохир усны шугамын байгуулалт
3	Бохир усны шугамын бэсрүүх зүсэлт, озголт А-А, 2-2
4	Шинээр хийх хэргийн озголт

**БЭМШИЛ:** Увс аймгийн Улаангом сум

**ӨРГӨӨДӨЛ:** Увс аймгаас Улаангом сумын Ахлах 3-р сургуулийн УАТГ-ийн зургууц ГХЕХБГ-ийн 2017.10.12 өдрийн ажлын тоо хэмжээ, архитектурын баазын үндэслэн барилгын зургаас төслийг "Борокко хийц" ХХК хийж гүйцэтгэв.

**Тайлбар:****Булгагч ажил:**

1. Одоо байгаа БҮХ-01 –ээс БҮХ-04, хоорондох шүрэн ф100-ийн шугамыг задарж буулгах
2. БҮХ-02, БҮХ-04 нөмөрчин хэргийг буулгах

**Шинээр хийх:**

1. БҮХ-01-ээс БҮХ-04, хооронд гадна зориулалтаар буулгагчтай ф150 PVC хоолой зүсрэх
2. БҮХ-02, БҮХ-04 нөмөрчин хэргийг стандартын хэргээр мөрдөх.

**Бохир ус:**

Одоо байгаа БҮХ-1 зэс БҮХ-4 хоорондох шугамыг задарж буулгаж шинээр ф150 –ийн PVC хоолойгоор холболт хийж өгөх. Өө БҮХ-2ийг стандартын хэргээр шинэчилж хийнэ. Хүдгэлт дайхар модон тэг хийж, эрдэст хөдөнгөөр буулгаж өгнө. Бохир усны хэргийг ф100мм-ийн төмөр бетон кильцагоор зүсрэх. Угсралтын ажил бүрэн дүүрсэний дараа угсар дүүргэж шалгах хэрэгтэй. Гадна бохир усны системийн угсралтын ажлыг БНД 12-03-0 барилгаа үйлдвэрлэлийн хөдөлмөрийн аюулгүй ажиллагааны дүрэм, БН 12-101-05 барилга угсралтын ажил мөрдөх хөдөлмөр хангаалалтын үйлэрчиглэн бүрмийн холбогдох заалтуудыг мөрдөн, системийг зүсрэх, угсрах, түгшрэх ажлыг гүйцэтгэхдээ БНД 3-05-01-88-ны баримтлон гүйцэтгэвэл зохियो.

F

E

D

C

B

A

F

E

D

C

B

A

1

2

3

4

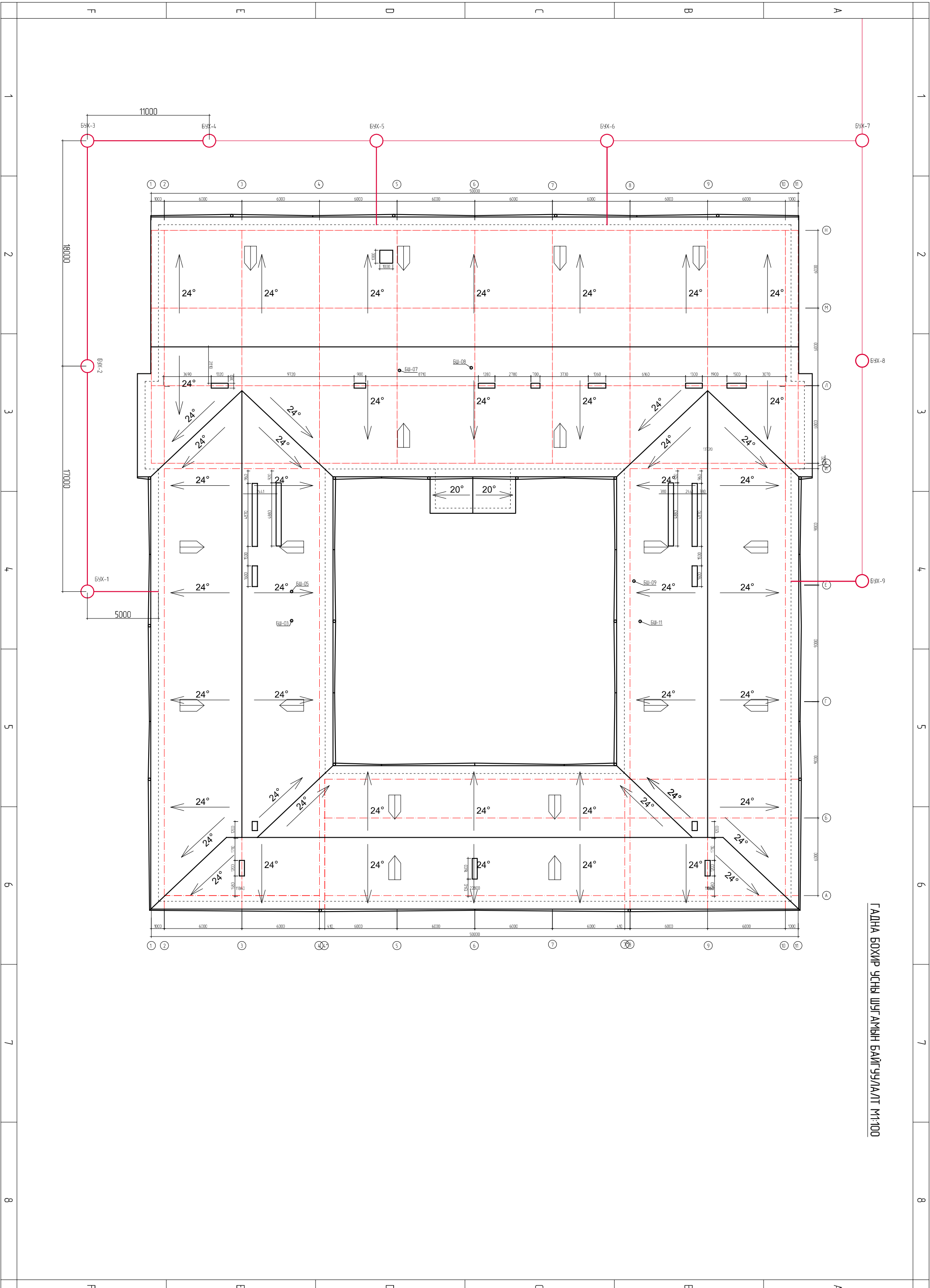
5

6

7

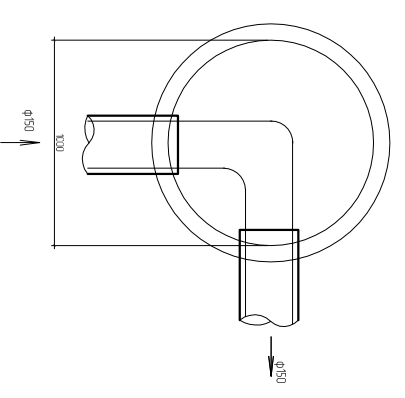
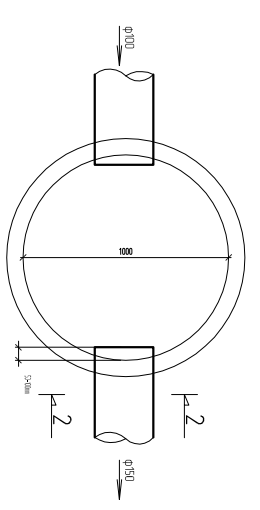
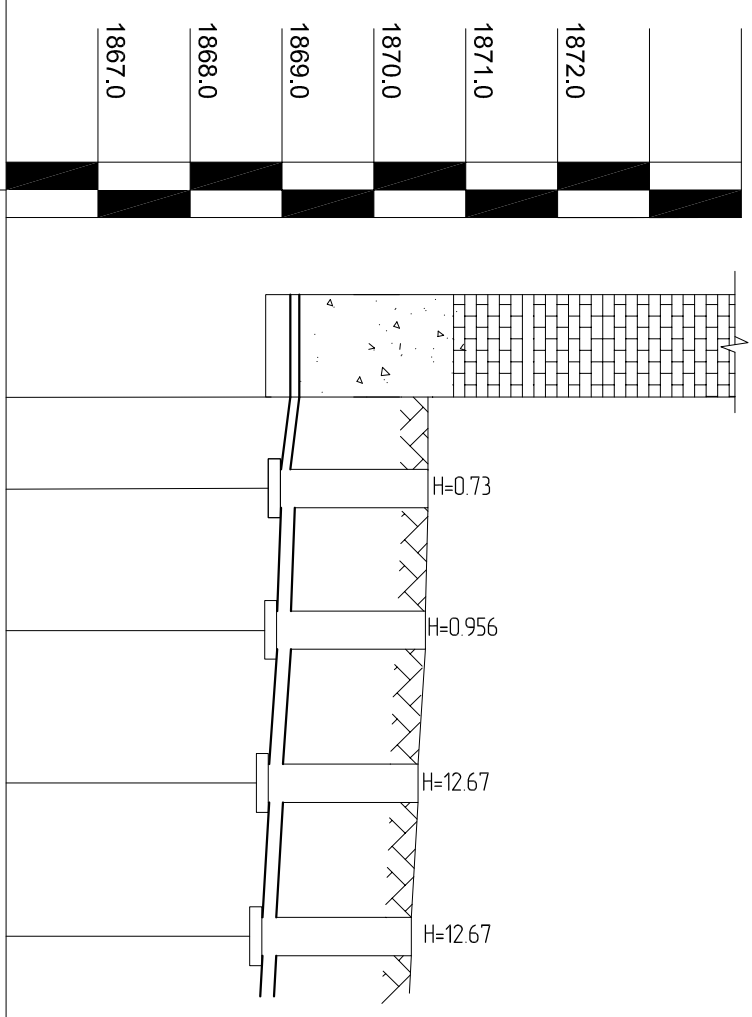
8





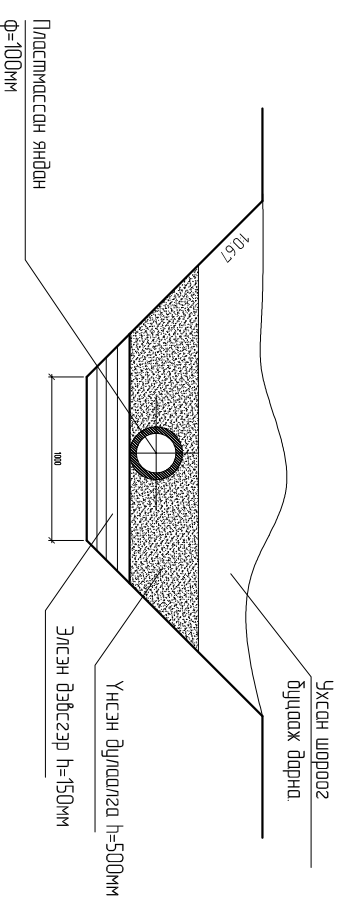
ТАДНА БОХИР УСЧЫ ШҮГ АМЫН БАЙГУУЛАЛТ М1-100

ГАНДА БОХИР УСНЫ ШҮГ АМЫН ХУДГИЙН ДАГУУХ ЭХСЭЛТ

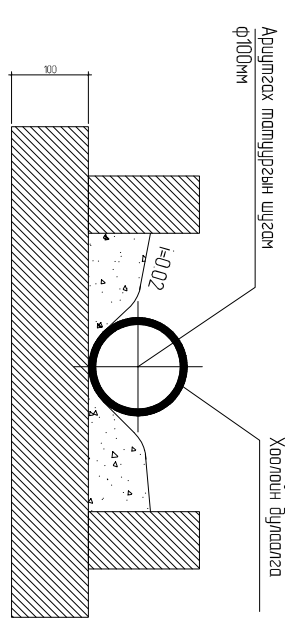


Хоолойн хойуулын тэмдэгт	925.72	925.62	925.484	925.34	295.252
Газрын төвсгийн тэмдэгт	927.49	927.39	927.254	927.11	927.022
Газрын хяр тэмдэгт	927.2	927.10	926.964	926.82	926.732
Хоолойн материал түсгээрлэгчийн маяг	Гадна заруулалтын дулаалгатай PVC хоолой φ150		Гадна заруулалтын дулаалгатай PVC хоолой φ150		
Бүүр	Нэгтрүүлсэн элсэн дэвсгэр б=10см				
Урм /м/	5	0.02	0.008	0.008	0.008
Худгас ба цэвэрийн хоорондох зай /м/	5	17	17	18	11
Худгас ба цэвэрийн дугаар	Сүргүүл	БҮХ-1	БҮХ-2	БҮХ-3	БҮХ-4

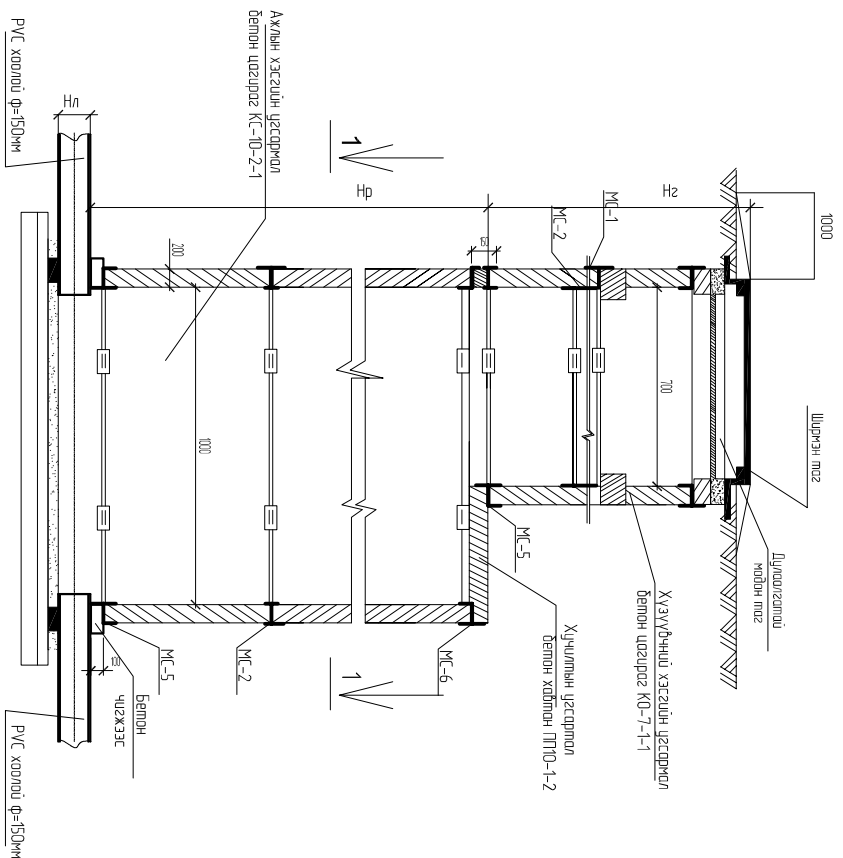
Сүбэгийн хөндлөн огтлол А-А



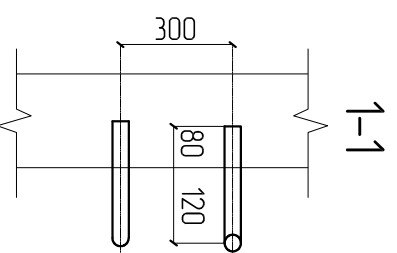
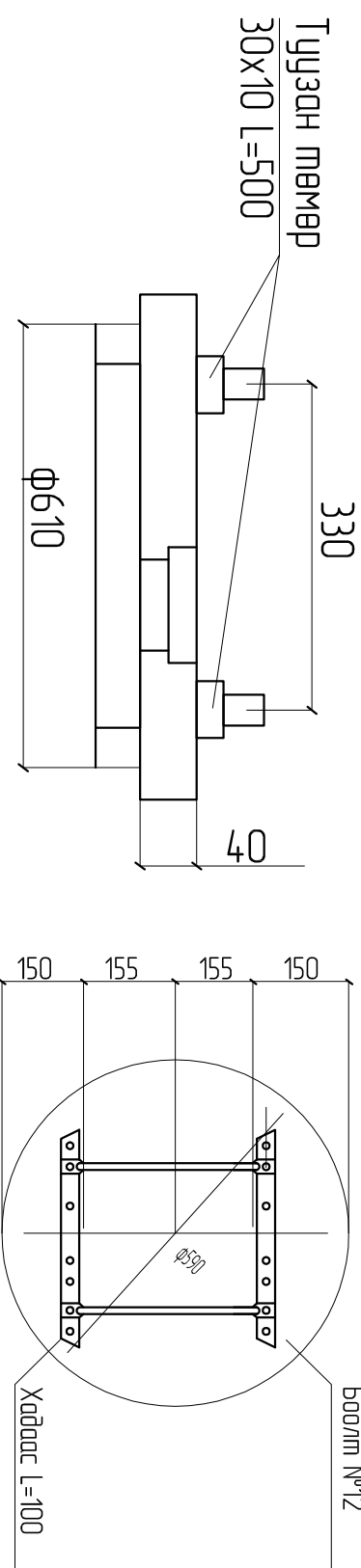
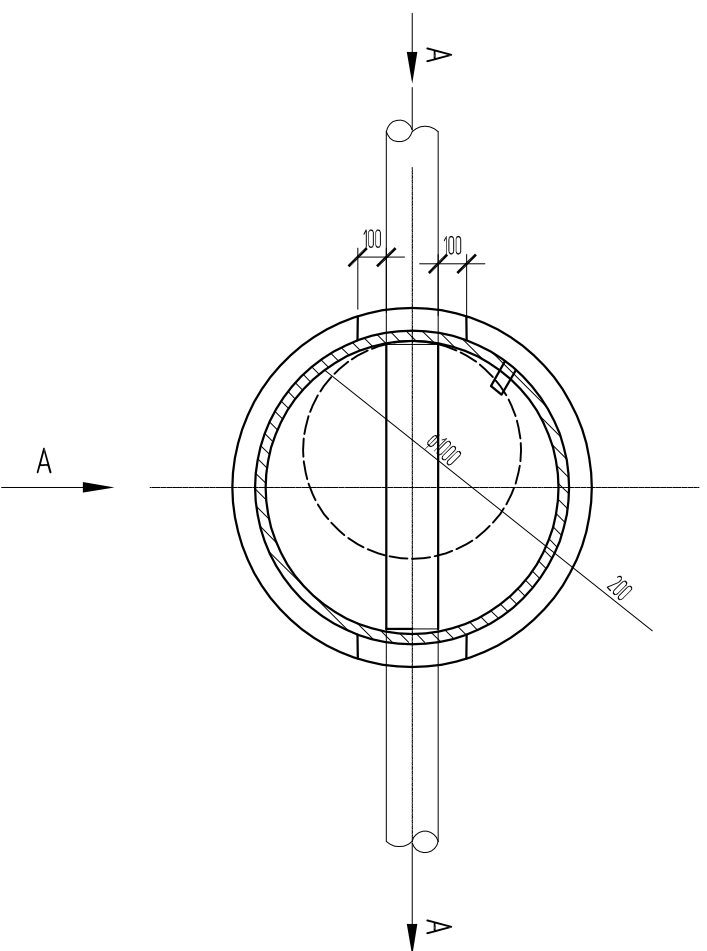
Огтлол 2-2



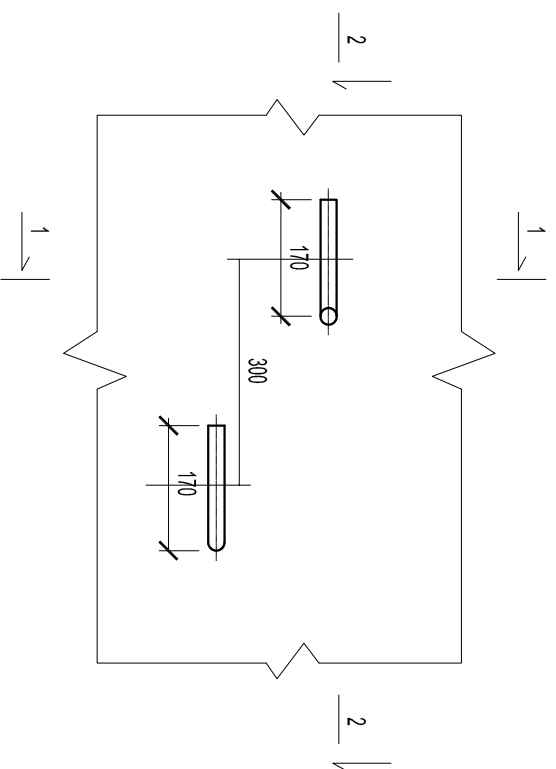
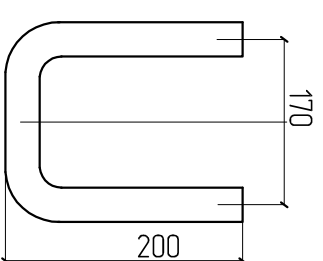
1	2	3	4	5	6	7	8
A	B	C	D	E	F	F	F



Остмон 1-1



Тавар шом



№	Қисм	Материал	Масштаб	Қисмнинг ҳажми		Қисмнинг вазни		Қисмнинг қиммати		Қисмнинг қиммати	
				М³	т	М³	т	М	т	М	т
1	Хўрақинчи шўриқос	Бетон	1:1	1	1	1	1	1	1	1	1
2	Хўрақинчи маъз	Бетон	1:1	1	1	1	1	1	1	1	1
3	Хўрақинчи бурган шўриқос	Бетон	1:1	1	1	1	1	1	1	1	1
4	Хўрақинчи диаметр	Бетон	1:1	1	1	1	1	1	1	1	1
5	Хўрақинчи шўриқос	Бетон	1:1	1	1	1	1	1	1	1	1
6	Бетон шўриқос	Бетон	1:1	1	1	1	1	1	1	1	1
7	Хўрақинчи шўриқос	Бетон	1:1	1	1	1	1	1	1	1	1
8	Хўрақинчи шўриқос	Бетон	1:1	1	1	1	1	1	1	1	1
9	Хўрақинчи шўриқос	Бетон	1:1	1	1	1	1	1	1	1	1
10	Хўрақинчи шўриқос	Бетон	1:1	1	1	1	1	1	1	1	1
11	Хўрақинчи шўриқос	Бетон	1:1	1	1	1	1	1	1	1	1
12	Хўрақинчи шўриқос	Бетон	1:1	1	1	1	1	1	1	1	1
13	Хўрақинчи шўриқос	Бетон	1:1	1	1	1	1	1	1	1	1
14	Хўрақинчи шўриқос	Бетон	1:1	1	1	1	1	1	1	1	1
15	Хўрақинчи шўриқос	Бетон	1:1	1	1	1	1	1	1	1	1
16	Хўрақинчи шўриқос	Бетон	1:1	1	1	1	1	1	1	1	1
17	Хўрақинчи шўриқос	Бетон	1:1	1	1	1	1	1	1	1	1
18	Хўрақинчи шўриқос	Бетон	1:1	1	1	1	1	1	1	1	1
19	Хўрақинчи шўриқос	Бетон	1:1	1	1	1	1	1	1	1	1
20	Хўрақинчи шўриқос	Бетон	1:1	1	1	1	1	1	1	1	1
21	Хўрақинчи шўриқос	Бетон	1:1	1	1	1	1	1	1	1	1
22	Хўрақинчи шўриқос	Бетон	1:1	1	1	1	1	1	1	1	1
23	Хўрақинчи шўриқос	Бетон	1:1	1	1	1	1	1	1	1	1
24	Хўрақинчи шўриқос	Бетон	1:1	1	1	1	1	1	1	1	1
25	Хўрақинчи шўриқос	Бетон	1:1	1	1	1	1	1	1	1	1
26	Хўрақинчи шўриқос	Бетон	1:1	1	1	1	1	1	1	1	1

Ҳаққинчи шўриқос

Бетон шўриқос

Бетон шўриқос

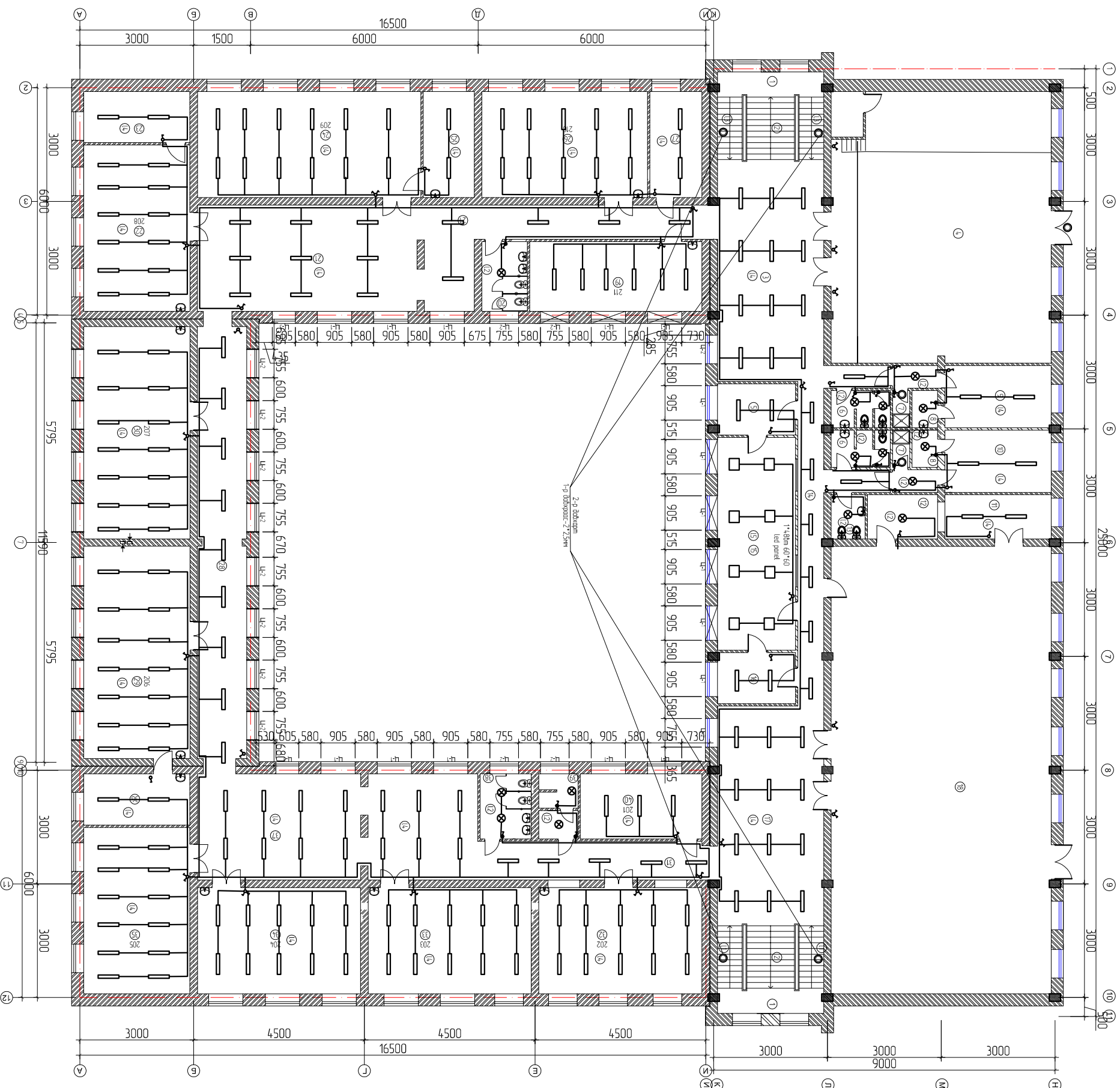
Бетон шўриқос

Бетон шўриқос

Бетон шўриқос

Бетон шўриқос





2-р давхарын зэрэглүүлгийн бодуцдугаар М1:100

Л/Д	Өрөөний нэр	Талбай / м <sup>2</sup>	Зэрэглэл/м/к/
1	Өрөөний нэр	14.92	100лк
2	Шолы эргэх талбай	57.22	100лк
3	Каридор	65.69	200лк
4	Сөөгөнч талхим	166.37	400лк
5	Көмжөөр	111.2	200лк
6	Арвун цэврийн өрөө	12.33	100лк
7	Арвун цэврийн өрөө	3.54	100лк
8	Арвун цэврийн өрөө	5.58	100лк
9	Энгийн өрөө	18.46	200лк
10	Биеийн тамчдын баш	18.46	200лк
11	Хүйдэс солих өрөө	13.13	200лк
12	Арвун цэврийн өрөө	8.67	100лк
13	Арвун цэврийн өрөө	4.21	100лк
14	Каридор	37.85	200лк
15	Бэгл нарын өрөө	46.30	200лк
16	Нүднийн охиолон	11.12	200лк
17	Каридор	65.02	200лк
18	Биеийн тамчдын засал	274.11	150лк
	Нийт	834.1м <sup>2</sup>	

Л/Д	Өрөөний нэр	Талбай / м <sup>2</sup>	Зэрэглэл/м/к/
19	Ангу	33.4	400лк
20	А/цэврийн өрөө	8.8	100лк
21	Каридор	104.1	200лк
22	Ангу	49.2	400лк
23	Бэглний өрөө	5.1	200лк
24	Ангу	65.9	400лк
25	Бэглний өрөө	5.1	200лк
26	Ангу	4.8	400лк
27	Бэглний өрөө	5.4	200лк
	Нийт	355.8	

Л/Д	Өрөөний нэр	Талбай / м <sup>2</sup>	Зэрэглэл/м/к/
28	Каридор	59.508	200лк
29	Ангу	62.888	400лк
30	Ангу	62.888	400лк
	Нийт	185.27	

Л/Д	Өрөөний нэр	Талбай / м <sup>2</sup>	Зэрэглэл/м/к/
31	Каридор	24.23	200лк
32	Ангу	48.30	400лк
33	Ангу	48.36	
34	Ангу	48.36	
35	Ангу	49.25	
36	Бэглний өрөө	5.15	200лк
37	Каридор	82.91	200лк
38	Арвун цэврийн өрөө	9.29	100лк
39	Арвун цэврийн өрөө	7.13	
40	Ангу	21.98	400лк
	Нийт	354.96	









Материалын түүвэр

Д/д	Нэр	Маяг	Хэм. Нэгж	Тоо	Тайлбар
1	Ерөнхий сэмбэр : IP>30 Дролтонд : 1 3 фазын автомат сэлгүүр /ВА-88-35 (Эрлн =350А/ Идэвхил чадлын тоолуур (DTS-8800 400В 350А) Цэнэг шорхагч (DTC 1-С/4) Цугарманд : 1 3 фазын автомат сэлгүүр /ВА-47-32 (Эрлн =100А/		Ком	1	ЕС
2	Эрэлтүүлгийн болон хүчний сэмбэр ГС-1 IP>30 Дролтонд : 1 ВА-47-29 (Эрлн =32-100А Цугарманд : ВА-47-29 (Эрлн =10-32А		Ком	17	дролтын автоматыг зооноор дээр нь шингэрчлэх сэмбэрийн доогуу сонгох
3	IP65 гол могооны болон АЦВ-үүдэд модих зэрэглүүлэгч	L2	ш	43	
4	IP20 осдуудах өрөөнд модих зэрэглүүлэгч	L1	ш	5	
5	IP20, IP65 зонх, шол, задна хаалганд модих мэдрэгчтэй зэрэглүүлэгч	L3	ш	26	
6	IP20 онц, бэгш, коридорын өрөөнүүдэд модих /LED зэрэглүүлэгч	L4	ш	694	
8	60X60 LED PANEL ЦИГН 1*4,80м	L5	ш	14	
9	1*1000м дүүжлэх зэрэглүүлэгч	L6	ш	6	
10	Зөөврийн прожектор 2500lm, 220В	L7	ш	2	
11	Disco light 18w	L8	ш	1	
12	Хүлэ 180lm	L9	ш	26	
13	ЭХ-ний хэвнэгэлтэй зэрэглүүлэгч, 220 В, 60Вм		ш	74	
14	Ердийн бод модих нэг туйлт унтраалга		ш	28	
15	Мөн, хоёрлогсон унтраалга		ш	65	
16	Ил модих хангаалагдсан унтраалга		ш	20	
17	Ил модих хангаалагдсан хоёрлогсон унтраалга		ш	6	
18	Утас салбарлах хайрцаг	У-194	ш	150	
19	Унтраалга розетка бод модих хайрцаг	КУВ-1М	ш	150	
20	2x2.5мм огтлолтой зэс голлол утас	ПВс	м	6000	
21	Розетка 10-32А 220В-н		ш	80	
22	Розетка 32А/380/220В-н		ш	15	

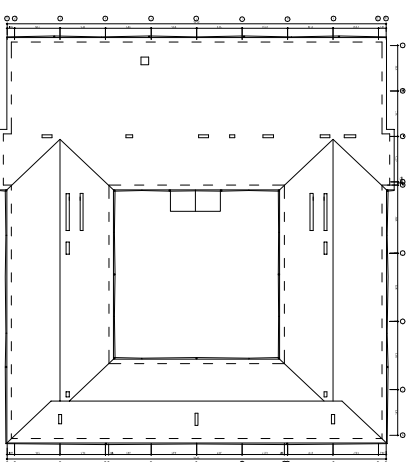
Г ЭРЭЛТҮҮЛЭГЧИЙН ТОНИХ ТЭМДЭЭ

Д/д	Тоних тэмдэг	Нэр	Хэсрэлт	Чийдэн	Хүчдэл	Тайлбар
1		Унагсах чийдэнтэй зэрэглүүлэгч	Хана мааг дүүжлэх	1x100Вм	220V	
2		Унагсах чийдэнтэй зэрэглүүлэгч	Хана мааг 2400мм	1x100Вм, 1x60Вм	220V	
3		Унагсах чийдэнтэй зэрэглүүлэгч	Хана мааг 2400мм	1x60Вм	220V	
4		Флюорисцент чийдэнтэй зэрэглүүлэгч	мааг 2400мм	1x80Вм	220V	
5		60*60 led panel	дүүжин мааг	1*4,80м	220-230v	

Унтраалга розеткийн тоних тэмдэг

Д/д	Тоних тэмдэг	Нэр	Хэсрэлт	Гүйдэл	Хүчдэл	Тайлбар
1		Газардүүлгийн контокттой розетка	Хананд 800мм	10А, 16А	220V	
2		Газардүүлгийн контокттой хангаалагдсан розетка	Хананд 800мм	10А, 16А	220V	
3		Хангаалагдсан унтраалга /ил/	Хананд 1200мм	10А	220V	
4		Хоёрлогсон унтраалга /бод/	Хананд 1500мм	10А	220V	
5		Хоёрлогсон унтраалга /ил/	Хананд 1500мм	10А	220V	
6		Ердийн унтраалга /бод/	Хананд 1500мм	10А	220V	





Дээрхийн байгуулалт 1:800

## 1.Тайлбар

Увс аймаг Увс аймаг, Улаангом сум Ахлах 3-р сургуулийн засварын ажлын зурагийг хийж гүйцэтгэв.

Энд олон нийтийн барилгын цахилгааны зураг төсөл зохиох БНБД 43-103-08, БД 43-101-03 болон бусад холбогдох норм дүрмийн дагуу хийж гүйцэтгэв.

## 2.Газардуулга ба аянга хамгаалалт

Аянтын буултыг хүлээн авах торны үүргийг металл дээвэр гүйцэтгэхээр тооцон аянга хамгаалалтыг шинээр хийнэ. (ГЦ-ны зурагт үз)

Аянга хамгаалалтын газардуулгын электродыг 3м урттай 50х50х5мм-ийн булан төмрөөр хийх бөгөөд электродыг 3м зайтайгаар газарт зоож газрын хөрснөөс 0.7м гүнд 40х4мм-ийн туузан гангаар холбож /гагнаж/ булна.

Энд эсэргүүцлийн хэмжээ 40м-оос ихгүй байх шаардлагатай ба хэмжиж үзээд илүү гарсан тохиолдолд нэмэлт электрод зоож өгнө.

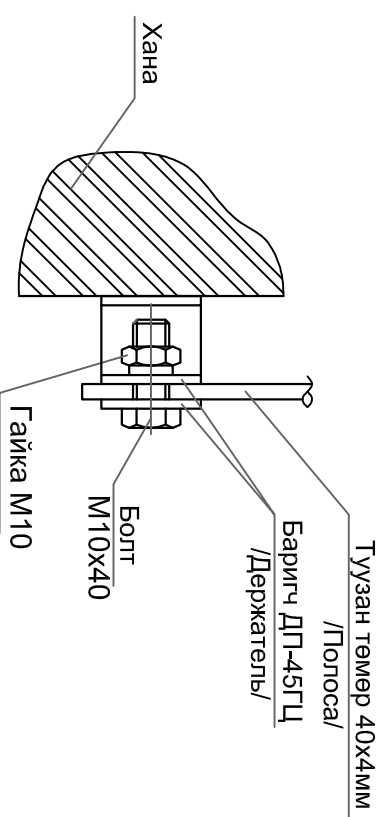
Энэ ажлын явцыг фото зургаар баталгаажуулах ба авторын хяналтыг ажлын гүйцэтгэлийн явцад хийлгэнэ !

Угсралтын ажлыг цахилгаан байгууламжийн дүрэм БД 43-101-03, Цахилгаан техникийн аюулгүй ажиллагааны дүрэм ба Цахилгаан техникийн угсралтын БНБД 03-05.06-90 нормын дагуу мэргэжлийн байгууллагаар гүйцэтгүүлнэ.

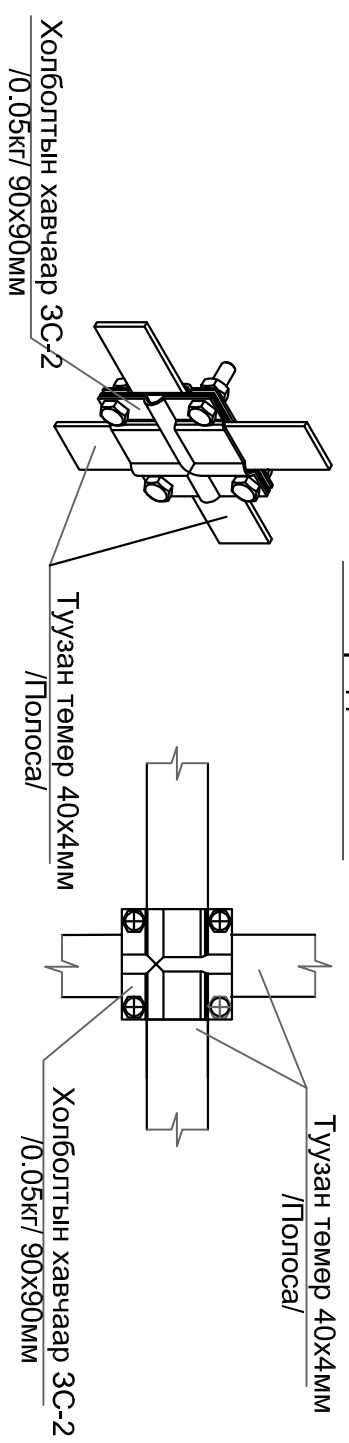
Материалын түүвэр

Д/д	Нэр	Маяг	Хэм. нэгж	Тоо	Тайлбар
1	Туузан ган	25*4мм	м	120	
2	Туузан ган	40*4мм	м	68	
3	Булан төмөр	50х50х5мм	м	24	
4	Аянтын буултны гээвэрт бэхлэх боолт	М12	ш	16	

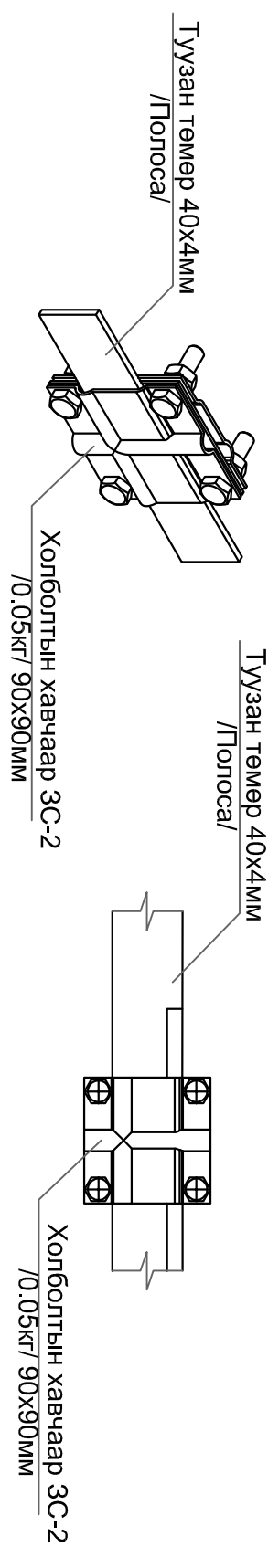
**Хэсэглэл-1**  
**25x4 (40x4)мм-ийн туузан**  
**төмрийг хананд тогтоох М1:2**



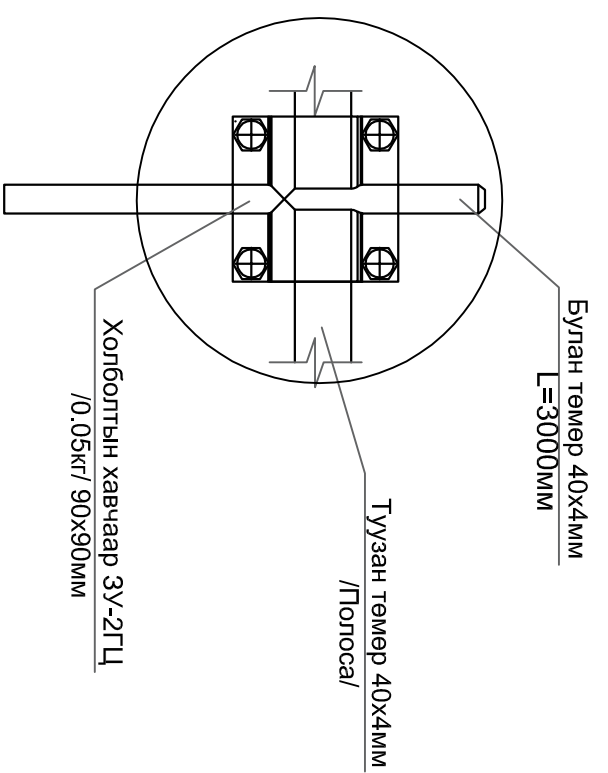
**Хэсэглэл-3**  
**Газардуулгын хэвтээ**  
**электродын холболт**



**Хэсэглэл-4**  
**Аянга хамгаалагч, гүйдэл**  
**зайлууллагчийн параллель холболт**



**Хэсэглэл-2**  
**Газардуулгын босоо ба**  
**хэвтээ электродын холболт**



**Хэсэглэл-5**  
**Аянга хамгаалагч, гүйдэл**  
**зайлууллагчийн перпендикуляр холболт**

