

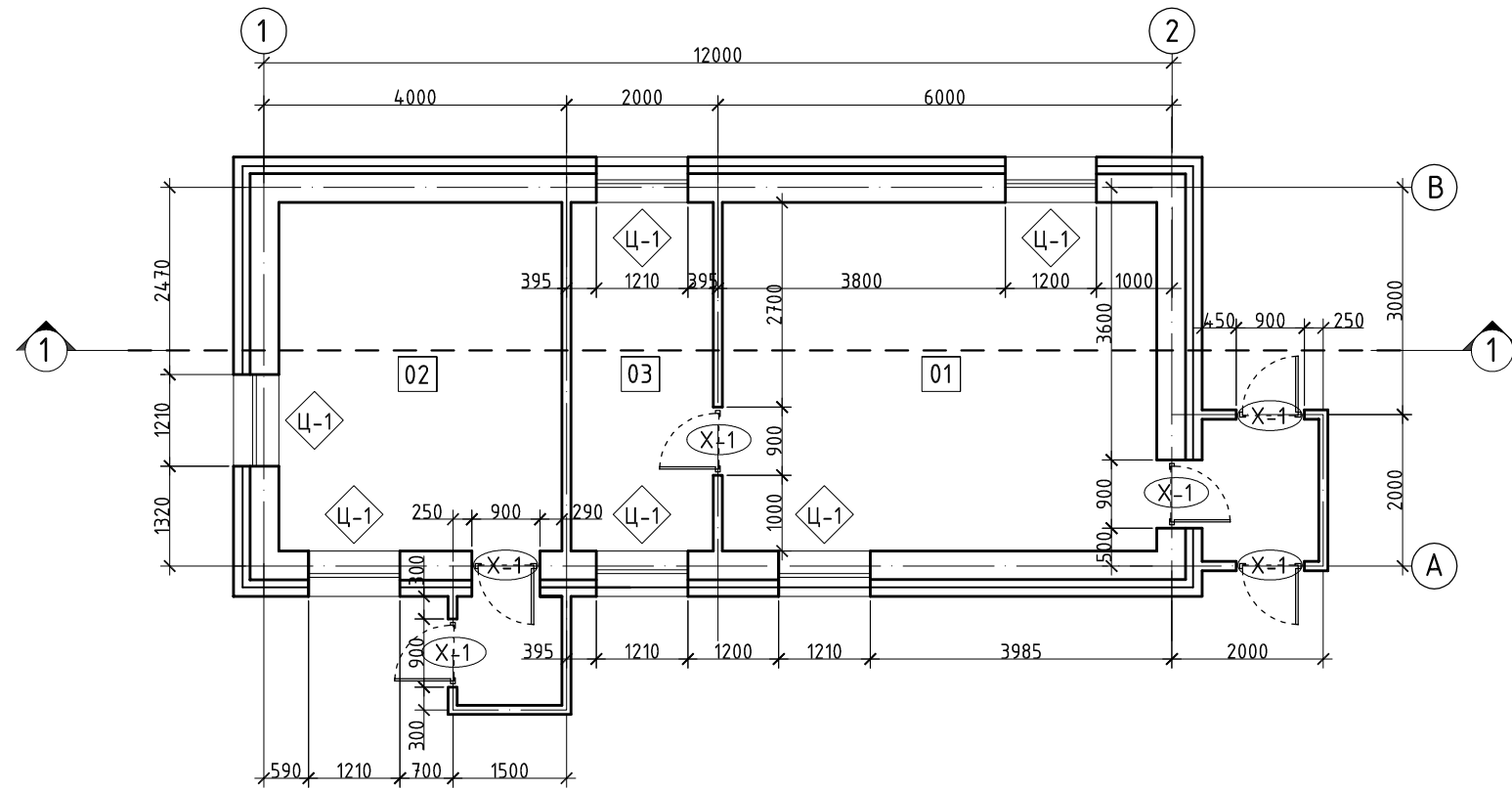
БҮЛЭГ 8:

БАРИЛГЫН ЗУРАГ

ШИФР:

BS1954-03B-8

1-р давхрын байгуулалт М1:100



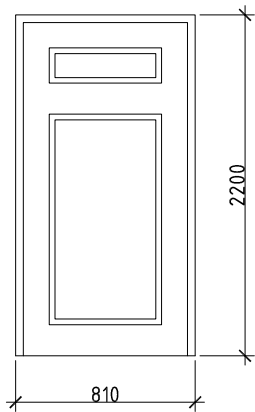
Цонх, хаалганы тодорхойлолт

Д/д	Нэр	Нүхний хэмжээ	Баруун	Зүүн	Бүгд
01	Хуванцар рамтай вакум цонх Ц-1	h1500x1210	-	-	1
02	Металл хаалга Х-1	h2200x900	-	-	1

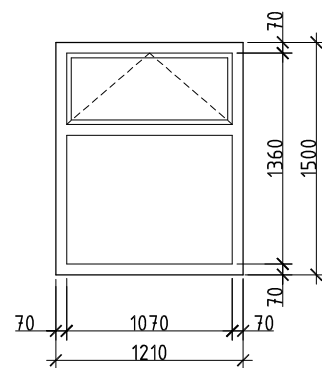
Таних тэмдэг

Д/д	Тэмдэглэгээ	Тайлбар	Д/д	Тэмдэглэгээ	Тайлбар
1	01	Өрөөний дугаар	4	Х-1	Хаалганы дугаар
2	Ц-1	Огтлол	5	Ц-1	Цонхны дугаар
3	±0.00	Өндөржилт			

Металл хаалга Х-1



Хуванцар рамтай вакум цонх Ц-1



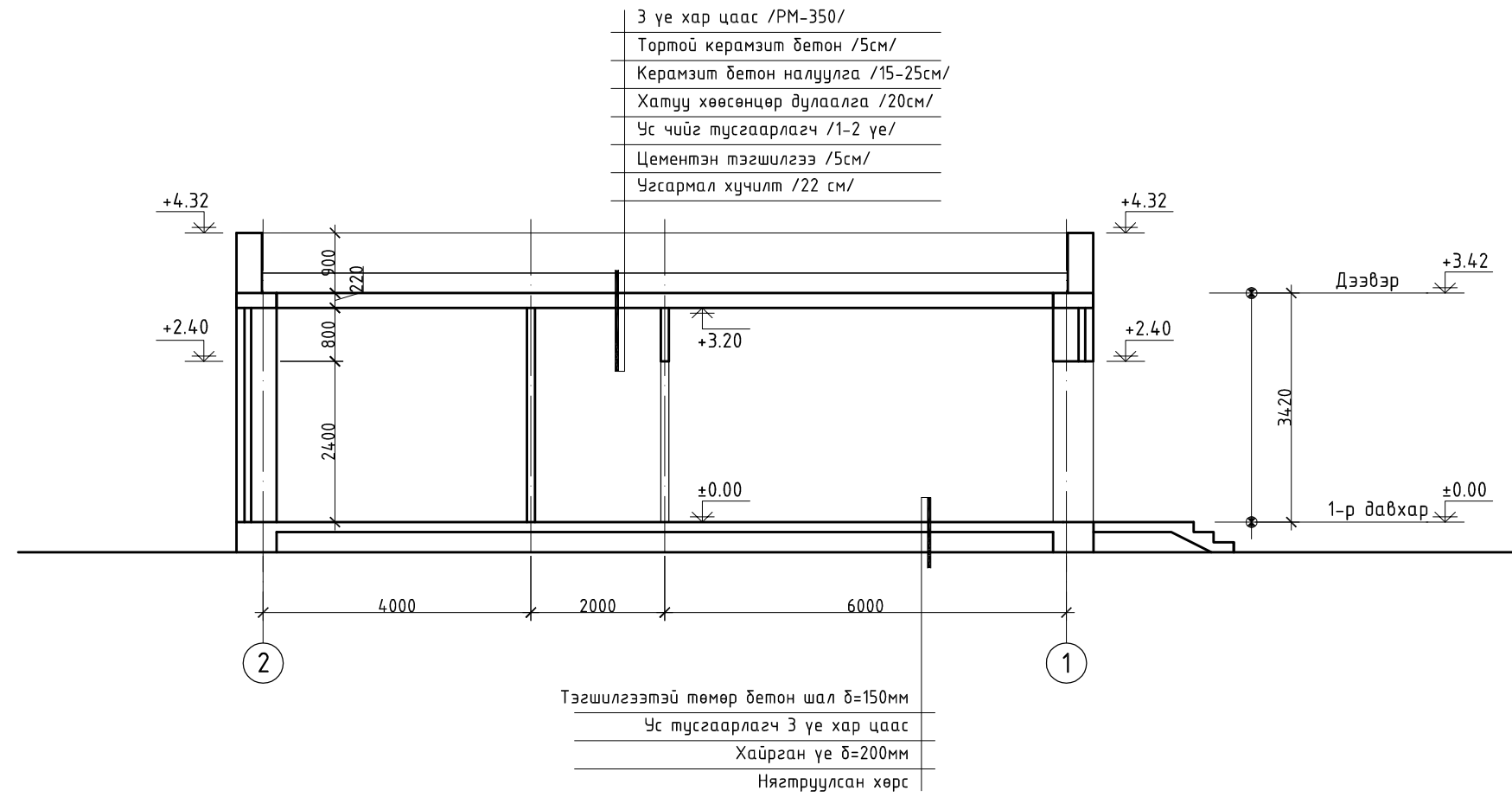
REV	DATE	REVISION DESCRIPTION	DESIGNED BY	CHECKED BY	REV	DATE	REVISION DESCRIPTION	DESIGNED BY	CHECKED BY	REFERENCE DRAWINGS	REFERENCE DRAWING No.	ЦЭНХЭРМАНДАЛ-ЖАРГАЛТХААН ЧИГЛЭЛИЙН 35 кВ-ЫН ЦАХИЛГААН ДАМЖУУЛАХ АГААРЫН ШУГАМ, 35/10 кВ-ЫН "ЖАРГАЛТХААН" ДЭД СТАНЦ			БА		
00	09NOV18	ISSUED FOR CONSTRUCTION	EBUDJAV	EBATBAYAR								УДИРДСАН	Г.ЖАВХЛАНТУГ	1-р давхрын байгуулалт Огтлол 1-1	МАСШТАБ:		
												ШАЛГАСАН	Н.ЭРХЭМТӨР		ҮЕ ШАТ	ХУЧДАС	БҮХ ХУЧДАС
												ГҮЙЦЭТГЭСЭН	Э.БАТБАЯР		00	2	1
												ГҮЙЦЭТГЭСЭН	Э.БУДЖАВ		2019		
												Шифр: BS1954-03B-8					

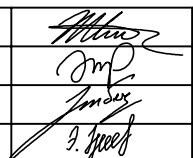


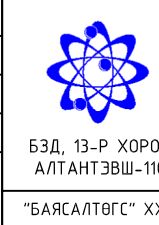
БЗД, 13-Р ХОРОО
АЛТАНТЭВШ-110

"БЯЯСАЛТӨГС" ХХК

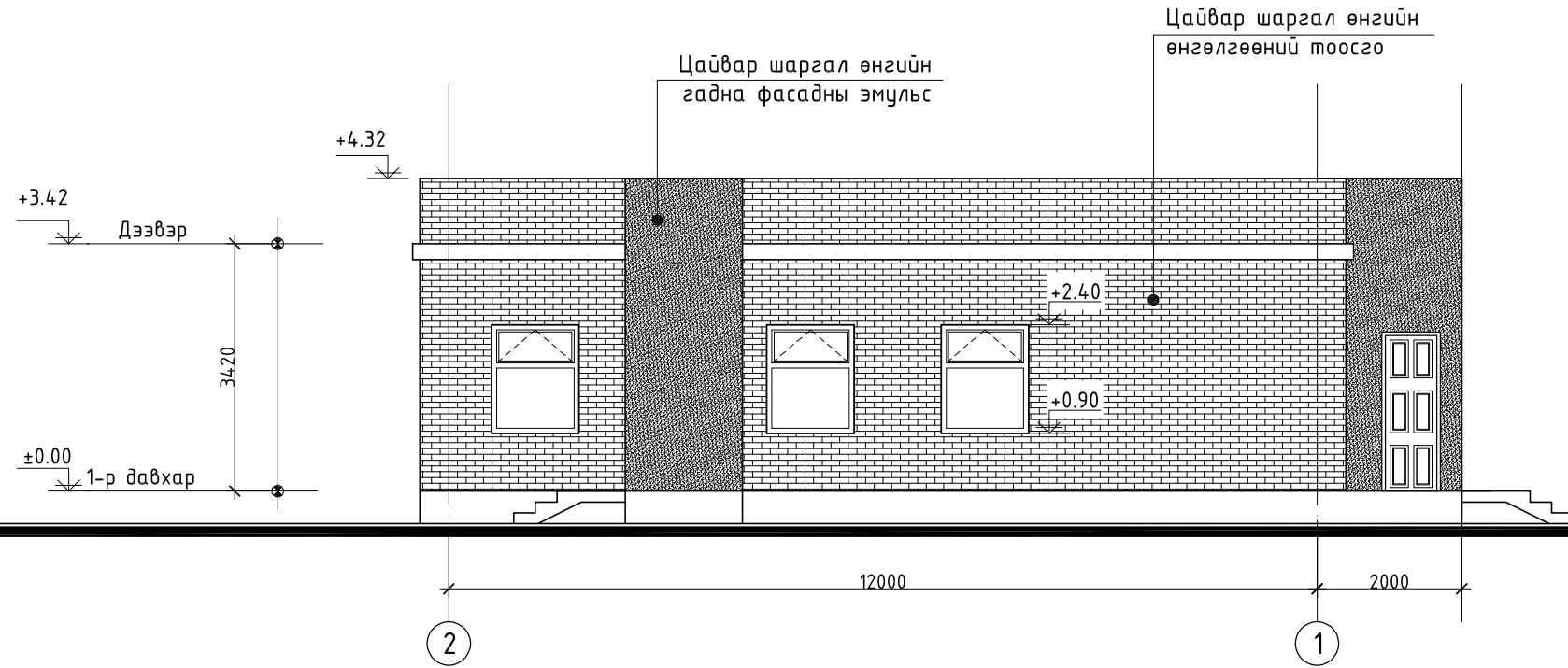
Огтлол 1-1 М1:100



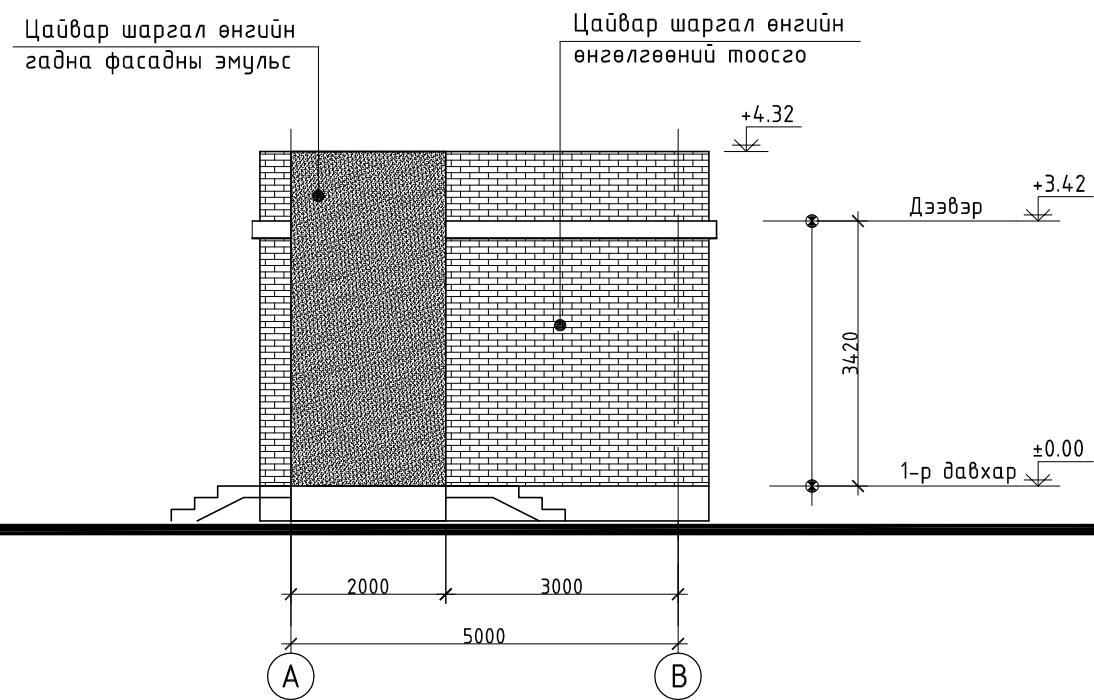
REV	DATE	REVISION DESCRIPTION	DESIGNED BY	CHECKED BY	REV	DATE	REVISION DESCRIPTION	DESIGNED BY	CHECKED BY	REFERENCE DRAWINGS	REFERENCE DRAWING No.	ЦЭНХЭРМАНДАЛ-ЖАРГАЛТХААН ЧИГЛЭЛИЙН 35 кВ-ЫН ЦАХИЛГААН ДАМЖУУЛАХ АГААРЫН ШУГАМ, 35/10 кВ-ЫН "ЖАРГАЛТХААН" ДЭД СТАНЦ			БА		
00	09NOV18	ISSUED FOR CONSTRUCTION	EBUDJAV	EBATBAYAR								УДИРДСАН	Г.ЖАВХЛАНТУГ	 Огтлол 1-1 Шифр: BS1954-03B-8	МАСШТАБ:		
												ШАЛГАСАН	Н.ЭРХЭМТӨР		ҮЕ ШАТ	ХУЧДАС	БҮХ ХУЧДАС
												ГҮЙЦЭТГЭСЭН	Э.БАТБАЯР		00	3	1
												ГҮЙЦЭТГЭСЭН	Э.БУДЖАВ		2019		


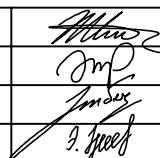
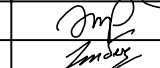
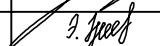


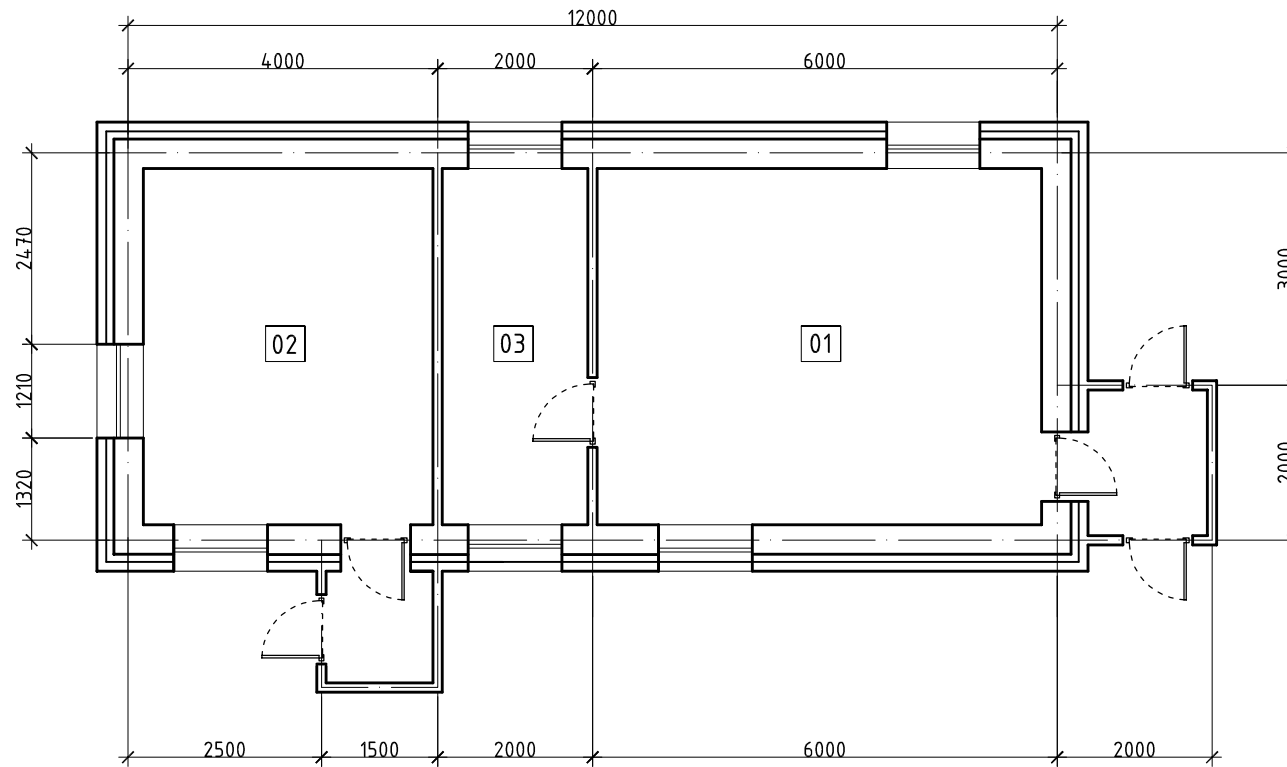
Нүүр тал /1-2 тэнхлэг дагуух/ M1:100



Нүүр тал /A-B тэнхлэг дагуух/ M1:100



REV.	DATE	REVISION DESCRIPTION	DESIGNED BY	CHECKED BY	REV.	DATE	REVISION DESCRIPTION	DESIGNED BY	CHECKED BY	REFERENCE DRAWINGS	REFERENCE DRAWING No.	ЦЭНХЭРМАНДАЛ-ЖАРГАЛТХААН ЧИГЛЭЛИЙН 35 КВ-ЫН ЦАХИЛГААН ДАМЖУУЛАХ АГААРЫН ШУГАМ, 35/10 КВ-ЫН "ЖАРГАЛТХААН" ДЭД СТАНЦ			БА				
00	09NOV18	ISSUED FOR CONSTRUCTION	E.BUDJAV	E.BATBAYAR								 БЗД, 13-Р ХОРОО АЛТАНТЭВШ-110 "БАЯСАЛТӨГС" ХХК	УДИРДСАН	Г.ЖАВХЛАНТУГ	   9. Juvab	Нүүр тал /1-2, А-В тэнхлэг дагуух/		МАСШТАБ:	
											ШАЛГАСАН		Н.ЭРХЭМТӨР	ҮЕ ШАТ		ХУЧДАС	БҮХ ХУЧДАС		
													ГҮЙЦЭТГЭСЭН	Э.БАТБАЯР		00	4	1	
													ГҮЙЦЭТГЭСЭН	Э.БУДЖАВ		2019			



REV.	DATE	REVISION DESCRIPTION	DESIGNED BY	CHECKED BY	REV.	DATE	REVISION DESCRIPTION	DESIGNED BY	CHECKED BY	REFERENCE DRAWINGS	REFERENCE DRAWING No.	ЦЭНХЭРМАНДАЛ-ЖАРГАЛТХААН ЧИГЛЭЛИЙН 35 кВ-ЫН ЦАХИЛГААН ДАМЖУУЛАХ АГААРЫН ШУГАМ, 35/10 кВ-ЫН "ЖАРГАЛТХААН" ДЭД СТАНЦ			БА			
00	09NOV18	ISSUED FOR CONSTRUCTION	EBUDJAV	EBATBAYAR								УДИРДСАН	Г.ЖАВХЛАНТУГ	<i>[Signature]</i>	Технологийн байгуулалт	МАСШТАБ:		
												ШАЛГАСАН	Н.ЭРХЭМТӨР	<i>[Signature]</i>	Шифр: BS1954-03B-8	ҮЕ ШАТ	ХУЧДАС	БҮХ ХУЧДАС
												ГҮЙЦЭТГЭСЭН	Э.БАТБАЯР	<i>[Signature]</i>		00	5	1
												ГҮЙЦЭТГЭСЭН	Э.БУДЖАВ	<i>[Signature]</i>		2019		



БЗД, 13-Р ХОРОО
АЛТАНТЭВШ-110

"БАЯСАЛТӨГС" ХХК

Барилгын дүтээцийн зургийн нэрс

Д/д	Зургийн нэр	Марк
1	Тайлбар бичиг, зургийн жагсаалт	ББ-01
2	Суурь суулгалт	ББ-02
3	Суурийн байгуулалт, суурийн огтлол	ББ-03
4	Төмөр бетон бүсний байгуулалт, Огтлол, хэсэглэл	ББ-04
5	Ханын тор, ялууны байгуулалт, материалын түүвэр	ББ-05
6	Хучилтын угсармал хавтангийн байгуулалт, материалын түүвэр	ББ-06

Барилгын дүтээцийн зургийн тайлбар бичиг

Байршил: Төлөвлөж дүү 35/10кВ-ын "Жаргалтхаан" дэд өртөөний барилга нь Хэнтий аймгийн Жаргалтхаан сумын нутагт 5x12м харьцаатай баригдана.

Ерөнхий хэсэг: Барилга дүтээцийн төлөвлөлтийг байгаль цаг уурын доорхи нөхцөлд тохируулан төлөвлөв. Үүнд: гадна агаарын тооцооны температур -21.8 градус

цасны ачаалал 30 кг/м²

салхины ачаалал 35 кг/м²

газар хөдлөлтийн балл 6 балл

Даацын үндсэн дүтээц эь 380 тоосгон хана. 5x12 м хэмжээтэй, 1 давхар

Суурь: Котлованыг механизмаар ухагдаа суурь суулгах төслийн түвшингээс дээш 20-30 см дутуу ухаж түүнээс доош төслийн түвшин хүртэл гараар ухах хэрэгтэй.

Барилгын суурийг цутгамал төмөр бетон шугаман суурьтайгаар төлөвлөсөн болно.

Цутгамал төмөр бетон шугаман суурийн бетоны ангуй В.20

Бетоны ажлыг гүйцэтгэхдээ "Цутгамал бетон, төмөр бетон дүтээц" БНД52-02-05 заалтуудыг баримталбал зохино. Цутгамал бетон суурийн дор В12.5 ангуйн бетоноор

10 см зузаан бетон бэлтгэл хийнэ.

2. Хана: Барилгын гадна хана нь зурагт үзүүлсний дагуу стандарт MNS 0831:2001-ийн шаардлагыг хангасан 380 мм-ийн зузаан тоосгон хана 100мм хөөсөнцөр дулаалга 120 мм өнгөлгөөний тоосго байна. Ханын өргийн зуурмагийн сарк 25. Өргийн зэрэг II байна. Өргийн ажилд хэвтээ болон босоо чиглүүлэгч утсыг тогтмол тавьж шалгаж, шалгах хэрэгслийн хяналтын дор чанартай гүйцэтгэвэл зохино.

5. Ялуу: Гадна хананд цутгамал төмөр бетон ялуу суулгана. Ялууг 1,5м -с илүү өргөнтэй нүхний дээр 35 см-с багагүй хэмжээтэй суулгана.

Анхаар

1. Цутгамал төмөр бетон хийцүүдэд зураг төсөлд тооцсон арматураас өөр төрлийн арматур ашиглах тохиолдолд тухайн арматурын дагц дүрээс 45см урттай дээж авч зохих эрх бүхий мэргэжлийн байгууллагаар шалгуурж, зураг төсөлд тусгасан арматуртай тохирч байгаа бол зохиогчийн зөвшөөрлөөр хэрэглэж болно.

2. Барилга угсралтын ажлыг дулааны улиралд гүйцэтгэхээр зураг төсөлд тусгав. Хэрэв хүйтний улиралд гүйцэтгэх бол барилгын норм дүрэм БНД 52.02.05-н 9-р заалтыг баримтлах хэрэгтэй.

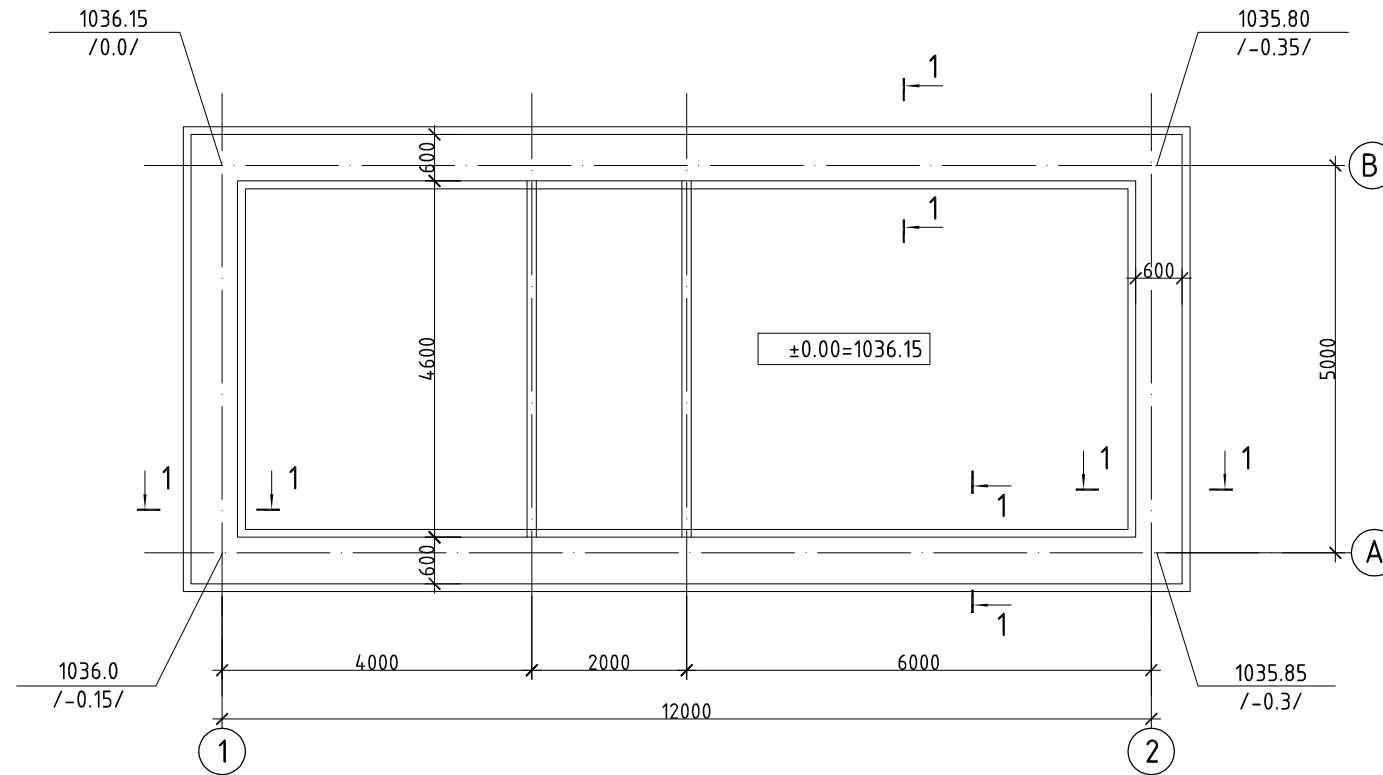
REV.	DATE	REVISION DESCRIPTION	DESIGNED BY	CHECKED BY	REV.	DATE	REVISION DESCRIPTION	DESIGNED BY	CHECKED BY	REFERENCE DRAWINGS	REFERENCE DRAWING No.	ЦЭНХЭРМАНДАЛ-ЖАРГАЛТХААН ЧИГЛЭЛИЙН 35 КВ-ЫН ЦАХИЛГААН ДАМЖУУЛАХ АГААРЫН ШУГАМ, 35/10 КВ-ЫН "ЖАРГАЛТХААН" ДЭД СТАНЦ			ББ	
00	09NOV18	ISSUED FOR CONSTRUCTION	E.BUDJAV	E.BATBAYAR								УДИРДСАН	Г.ЖАВХЛАНТУГ	Зургийн жагсаалт, Тайлбар бичиг	МАСШТАБ:	
												ШАЛГАСАН	Н.ЭРХЭМТӨР		ҮЕ ШАТ	ХУЧДАС
												ГҮЙЦЭТГЭСЭН	Э.БАТБАЯР		00	1
												ГҮЙЦЭТГЭСЭН	Э.БУДЖАВ		1	1
												Шифр: BS1954-03B-8	2019			



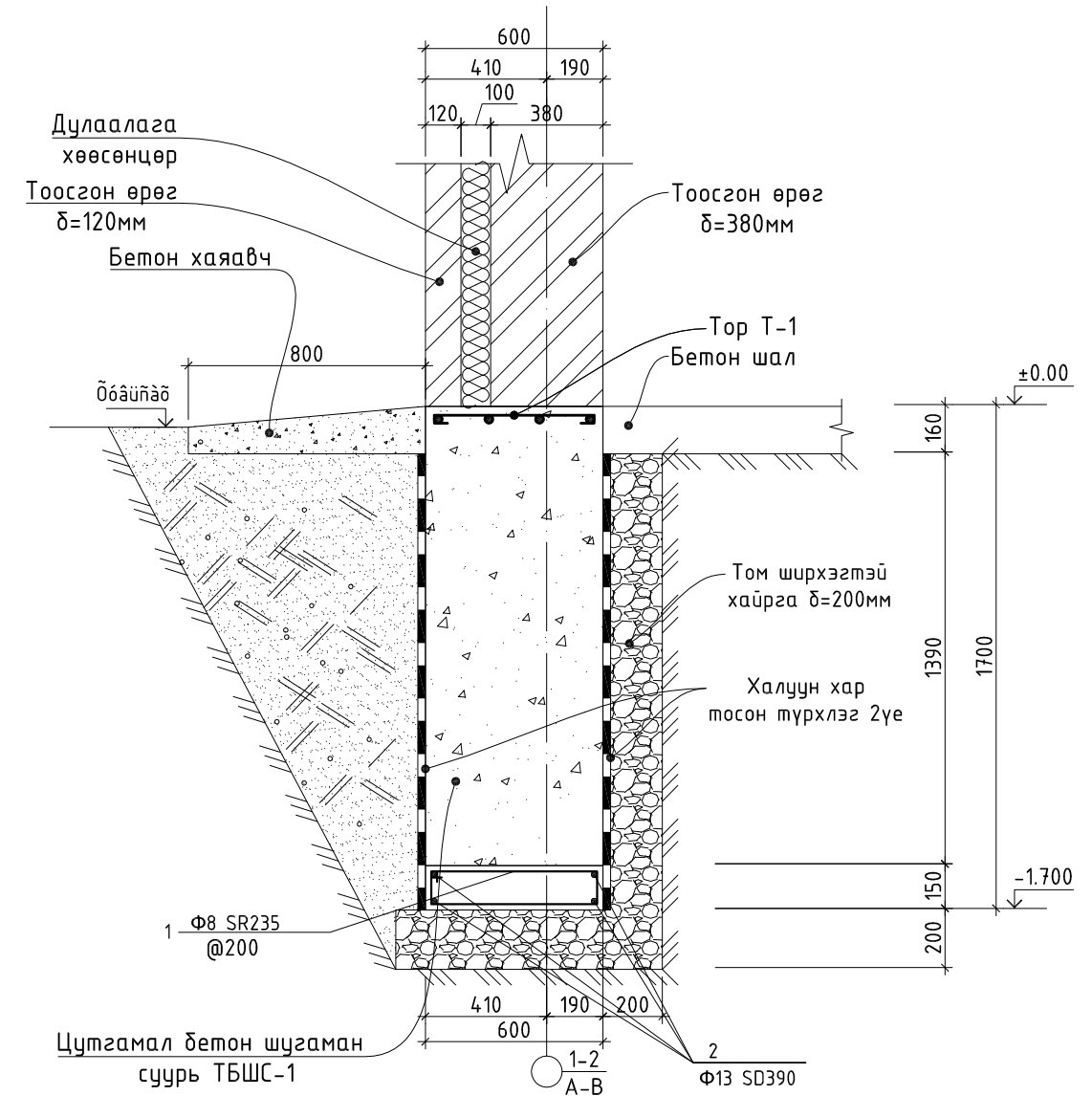
БЗД, 13-Р ХОРОО
АЛТАНТЭВШ-110

"БАЯСАЛТӨГС" ХХК

Суурийн байгуулалт M1:100



Огтлол 1-1 M1:25



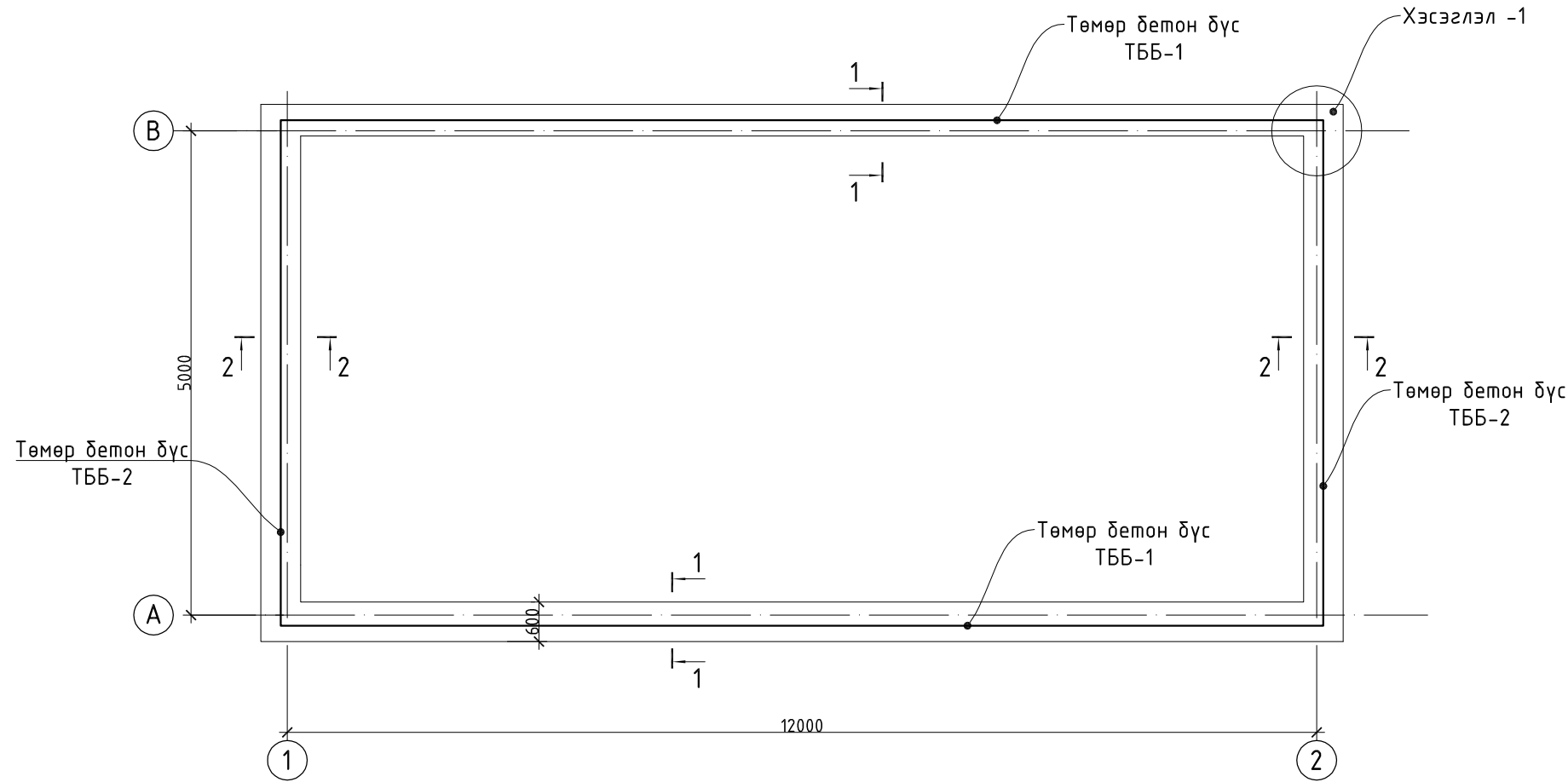
Материалын түүвэр											
Хийцийн нэр	Тоо хэмжээ /ш/	Поз	Хэлбэр	Огтлол	Урт /мм/	Хэмжих нэгж	Тоо	Жин /кг/			
								Нэгж	Нийт	Бүгд	
ТБШС-1	1	1		Φ 8 SR235 /MNS JIS G 3112:2002	1480	Ш	170	0.58	99.23	99.23	
		2		Φ 13 SD390 /MNS JIS G 3112:2002	40000	у/м	4	41.66	166.63	166.63	
		3	БЕТОН В15				М³		20.40	20.40	20.40
		4	БЕТОН БЭЛТГЭЛ В10				М³		2.04	2.04	2.04

Тайлбар

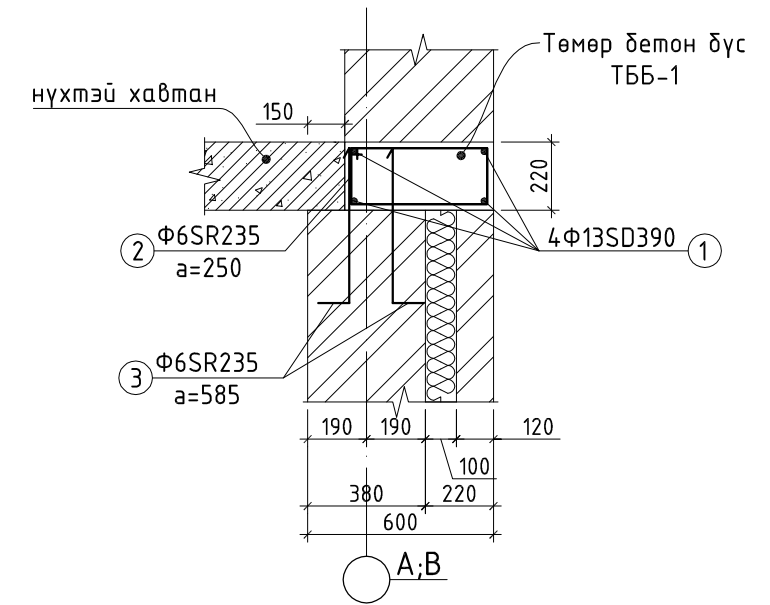
- Энэ хуудсыг холбогдох хуудсуудтай хамт үзнэ.
- Барилгын суурийн нүх ухсаны дараа инженер геологийн мэргэжлийн хүнээр үзүүлж дуурь хөрсний далд ажлын акт хөтөлж дууссаны дараа зураг зохиогч инженерээр үзүүлж, зөвшөөрөл аьсаны дараа суурийн угсралтын ажлыг эхлэх шаардлагатай.
36. Цутгалтын ажлыг дулааны улиралд явуулах да "Цутгамал бетон, төмөр дүтээц" БНБД52-02-05, Цутгамал төмөр бетоны ажил гүйцэтгэх заавар БД52-102-04-ийн заалтуудыг баримталбал зохино. Хэв хашмал нь бат бөх, мөгтвортой нөхцлөөр хангагдсан байх шаардлагатай да бетон бат бэхийн бэхжилтийнхээ 70%-ийг авахаас өмнө дүүү 28 хоногоос өмнө хэв хашмалыг суллаж болохгүй.

REV.	DATE	REVISION DESCRIPTION	DESIGNED BY	CHECKED BY	REV.	DATE	REVISION DESCRIPTION	DESIGNED BY	CHECKED BY	REFERENCE DRAWINGS	REFERENCE DRAWING No.	 БЗД, 13-Р ХОРОО АЛТАНТЭВШ-110 "БАЯСАЛТӨГС" ХХК	ЦЭНХЭРМАНДАЛ-ЖАРГАЛТХААН ЧИГЛЭЛИЙН 35 КВ-ЫН ЦАХИЛГААН ДАМЖУУЛАХ АГААРЫН ШУГАМ, 35/10 КВ-ЫН "ЖАРГАЛТХААН" ДЭД СТАНЦ			ББ			
00	09NOV18	ISSUED FOR CONSTRUCTION	E.BUDJAV	E.BATBAYAR										УДИРСАН	Г.ЖАВХЛАНТУГ		Суурийн байгуулалт, Огтлол	МАСШТАБ:	
													ШАЛГАСАН	Н.ЭРХЭМТӨР		ҮЕ ШАТ		ХУЧДАС	БҮХ ХУЧДАС
													ГҮЙЦЭТГЭСЭН	Э.БАТБАЯР		Шифр: BS1954-03B-8	00	3	1
													ГҮЙЦЭТГЭСЭН	Э.БУДЖАВ			2019		

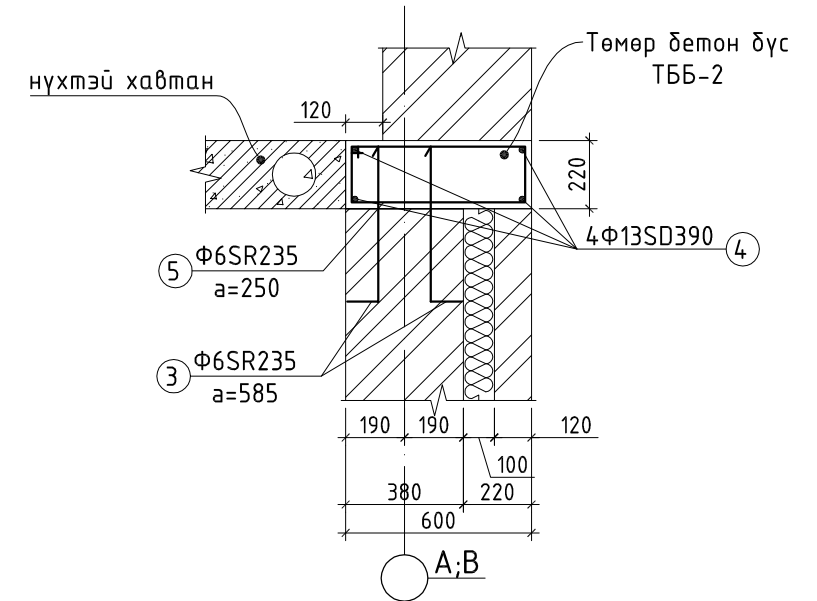
Төмөр бетон бүсний байгуулалт М1:100



Огтлол 1-1 М1:100




Огтлол 2-2 М1:100

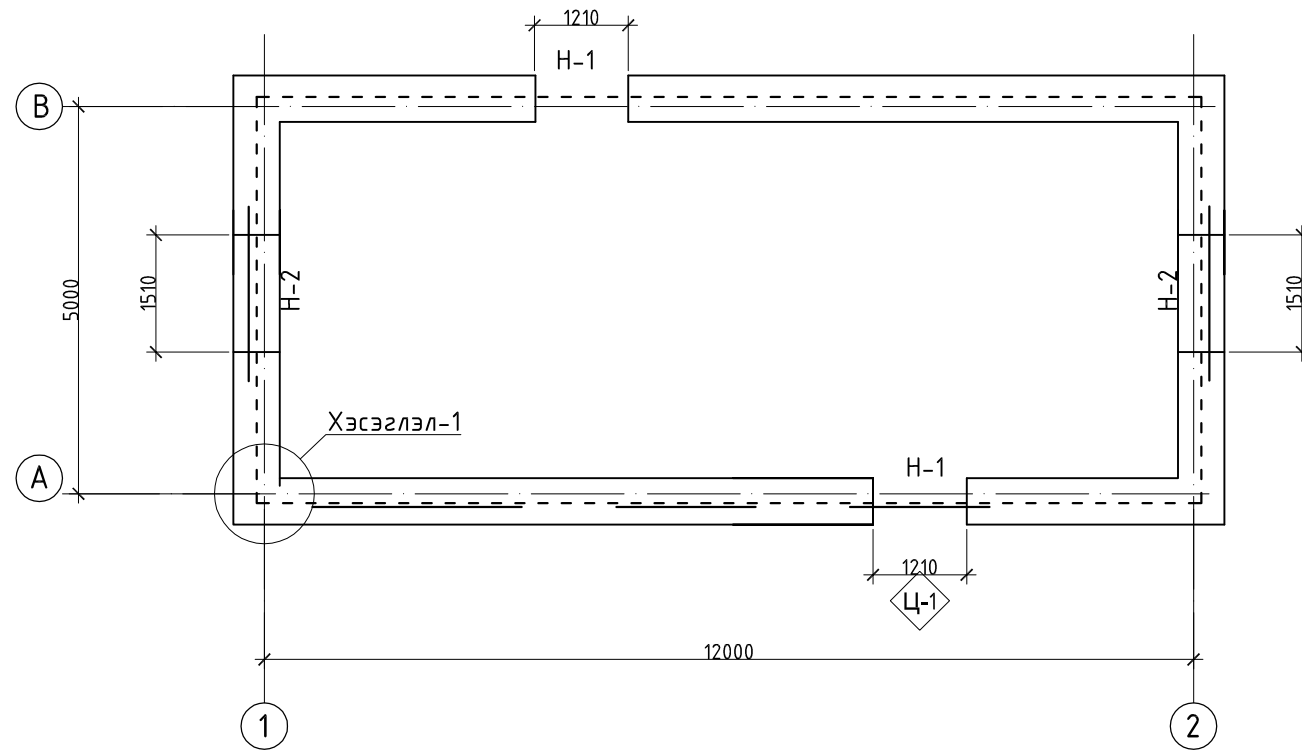


Материалын түүвэр

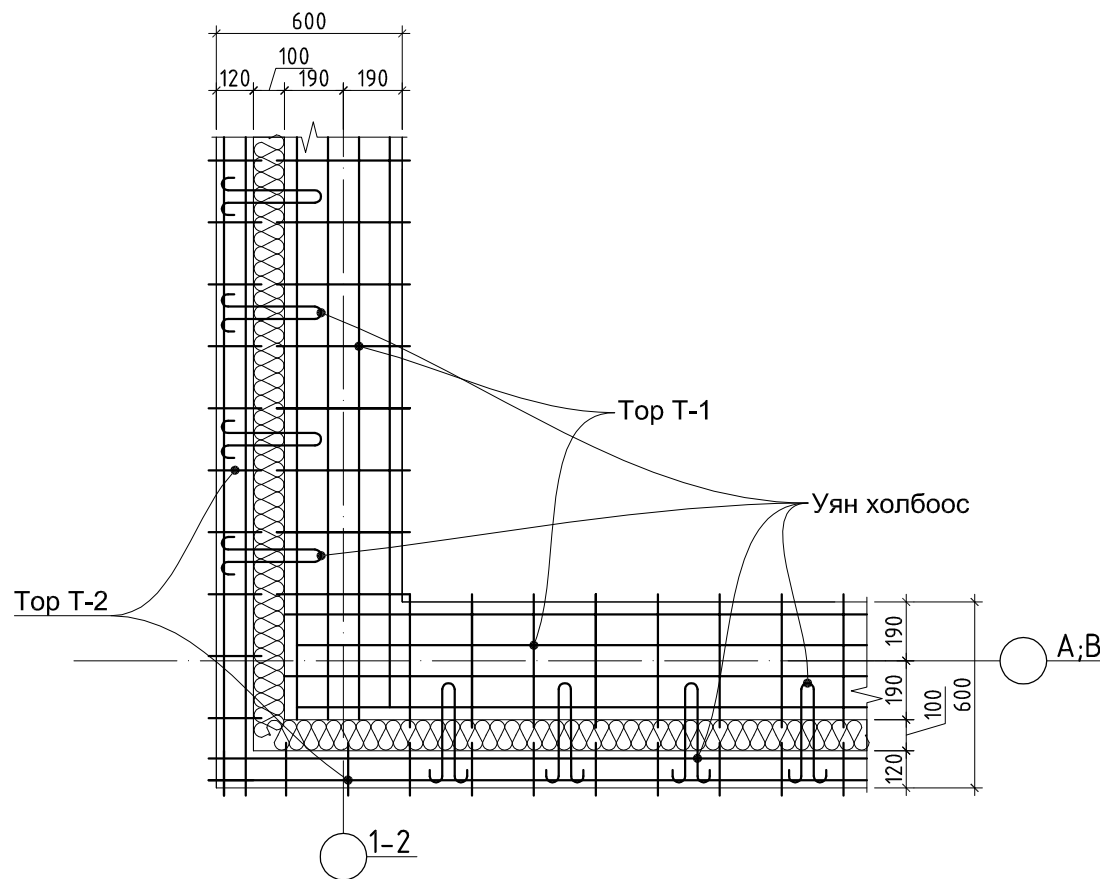
Хийцийн нэр	Тоо хэмжээ /ш/	Поз	Хэлбэр	Огтлол	Урт /мм/	Хэмжих нэгж	Тоо	Жин /кг/			
								Нэгж	Нийт	Бүгд	
ТББ-1	2	1	104	Ф 13 SD390 /MNS JIS G 3112:2002	104	у/м	1	108.31	108.31	216.62	
		3	260 $\begin{matrix} 520 \\ 180 \\ 440 \end{matrix}$	Ф 6 SR235 /MNS JIS G 3112:2002	1400	Ш	98	0.31	30.44	60.87	
		4	500 100	Ф 6 SR235 /MNS JIS G 3112:2002	600	Ш	42	0.13	5.59	11.18	
		5	БЕТОН В15			1			2.64	2.64	2.64
		1	48	Ф 13 SD390 /MNS JIS G 3112:2002	48	у/м	1	49.99	49.99	99.98	
ТББ-2	2	3	260 $\begin{matrix} 450 \\ 180 \\ 370 \end{matrix}$	Ф 6 SR235 /MNS JIS G 3112:2002	1260	Ш	42	0.28	11.74	23.48	
		4	500 100	Ф 6 SR235 /MNS JIS G 3112:2002	600	Ш	20	0.13	2.66	5.32	
		5	БЕТОН В15			1			1.08	1.08	1.08

REV	DATE	REVISION DESCRIPTION	DESIGNED BY	CHECKED BY	REV	DATE	REVISION DESCRIPTION	DESIGNED BY	CHECKED BY	REFERENCE DRAWINGS	REFERENCE DRAWING No.	 БЗД, 13-Р ХОРОО АЛТАНТЭВШ-110 "БАЯСАЛТӨГС" ХХК	ЦЭНХЭРМАНДАЛ-ЖАРГАЛТХААН ЧИГЛЭЛИЙН 35 кВ-ЫН ЦАХИЛГААН ДАМЖУУЛАХ АГААРЫН ШУГАМ, 35/10 кВ-ЫН "ЖАРГАЛТХААН" ДЭД СТАНЦ			ББ		
00	09NOV18	ISSUED FOR CONSTRUCTION	EUBUDJAV	EBATBAYAR									УДИРДСАН	Г.ЖАВХЛАНТУГ		Төмөр бетон бүсийн байгуулалт	МАСШТАБ:	
												ШАЛГАСАН	Н.ЭРХЭМТӨР		огтлол, хэсэглэл	ҮЕ ШАТ	ХУЧДАС	БҮХ ХУЧДАС
												ГҮЙЦЭТГЭСЭН	Э.БАТБАЯР		Шифр: BS1954-03B-8	00	4	1
												ГҮЙЦЭТГЭСЭН	Э.БҮДЖАВ			2019		

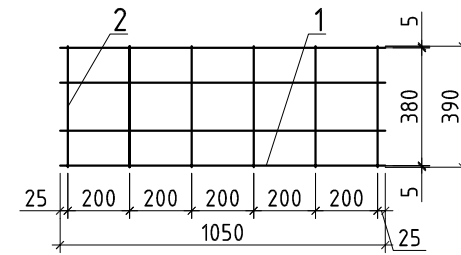
Ханын тор ялууны байгуулалт М1:100



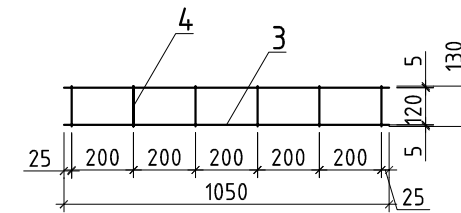
Хэсэглэл-1 М1:25



ТорТ-1 М1:25



ТорТ-2 М1:25



Ханын торны материалын түүвэр

Эзэлхүүний нэр	Поз	Огтлол	Урт /м/	Тоо	Шин /кг/	
					Нэгж	Нийт
ХТор Т-1	1	Ф5Вр1	112	4	0.144	64.6
	2	Ф3Вр1	0.39	560	0.02	4.4
ХТор Т-2	1	Ф5Вр1	116	2	0.144	33.5
	2	Ф3Вр1	0.13	580	0.02	1.5

Ялууны материалын түүвэр

Нүхний тэмдэглэгээ	Нүхний тоо	Ялууны марк	Тоо, ш	Жин, кг	
				Нэгж	Нийт
Нүх-1	2	ДЯ15.12.22	4	100	400.0
		Я15.12.14	2	63	126.0
Нүх-2	2	ДЯ22.25.22	4	310	1240.0
		Я22.12.14	2	95	190.0

REV.	DATE	REVISION DESCRIPTION	DESIGNED BY	CHECKED BY	REV.	DATE	REVISION DESCRIPTION	DESIGNED BY	CHECKED BY	REFERENCE DRAWINGS	REFERENCE DRAWING No.	ЦЭНХЭРМАНДАЛ-ЖАРГАЛТХААН ЧИГЛЭЛИЙН 35 КВ-ЫН ЦАХИЛГААН ДАМЖУУЛАХ АГААРЫН ШУГАМ, 35/10 КВ-ЫН "ЖАРГАЛТХААН" ДЭД СТАНЦ			ББ		
00	09NOV18	ISSUED FOR CONSTRUCTION	EBUDJAV	EBATBAYAR								УДИРДСАН	Г.ЖАВХЛАНТУГ	Ханын тор, ялууны байгуулалт, хэсэглэл, материалын түүвэр	МАСШТАБ:		
												ШАЛГАСАН	Н.ЭРХЭМТӨР		ҮЕ ШАТ	ХУЧДАС	БҮХ ХУЧДАС
												ГҮЙЦЭТГЭСЭН	Э.БАТБАЯР		00	5	1
												ГҮЙЦЭТГЭСЭН	Э.БУДЖАВ		2019		

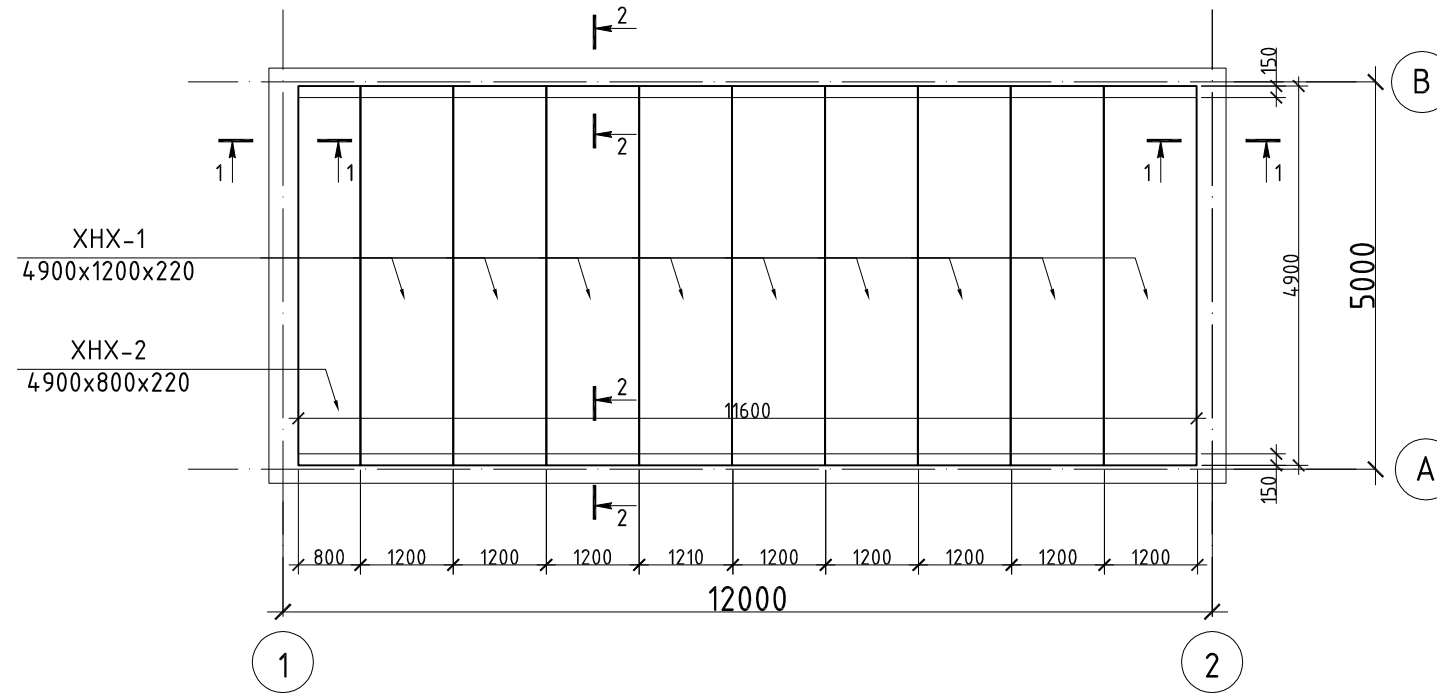


БЗД, 13-Р ХОРОО АЛТАНТЭВШ-110

"БАЯСАЛТӨГС" ХХК

Шифр: BS1954-03B-8

Хучилтын хавтангийн байгуулалт М1:100



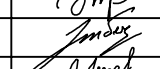


Материалын түүвэр

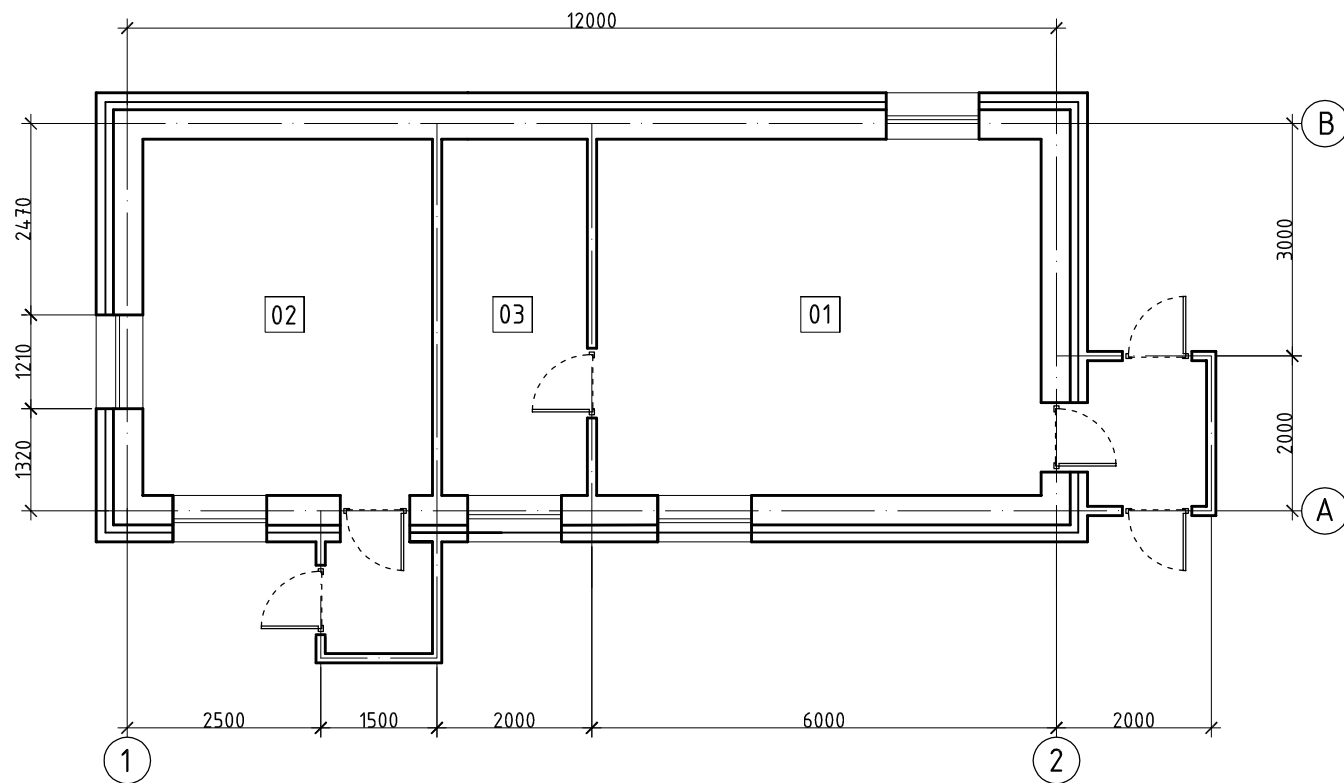
Д /д	Поз	Хэмжээ, мм	Анги, марк	Ялуу байрлуулах загвар	Тоо, ш	Жин, кг	
						Нэгж	Нийт
1	ХНХ-1	4900x1200x220	M400		9	1764	15876
2	ХНХ-2	4900x800x220	M400		1	1302	1302

Тайлбар:

- Энэ хуудсыг холбогдох зурагтай хамтатгаж үзнэ.
- Угсармал хавтангийн уртыг 1-9м хүртэл хүссэн хэмжээгээр хийх боломжтой.

REV	DATE	REVISION DESCRIPTION	DESIGNED BY	CHECKED BY	REV	DATE	REVISION DESCRIPTION	DESIGNED BY	CHECKED BY	REFERENCE DRAWINGS	REFERENCE DRAWING No.	 БЗД, 13-Р ХОРОО АЛТАНТЭВШ-110 "БАЯСАЛТӨГС" ХХК	ЦЭНХЭРМАНДАЛ-ЖАРГАЛТХААН ЧИГЛЭЛИЙН 35 кВ-ЫН ЦАХИЛГААН ДАМЖУУЛАХ АГААРЫН ШУГАМ, 35/10 кВ-ЫН "ЖАРГАЛТХААН" ДЭД СТАНЦ			ББ	
00	09NOV18	ISSUED FOR CONSTRUCTION	EBUDJAV	EBATBAYAR									УДИРДСАН	Г.ЖАВХЛАНТУГ	 Хучилтын угсармал хавтангийн байгуулалт Шифр: BS1954-03B-8	МАСШТАБ:	
												ШАЛГАСАН	Н.ЭРХЭМТӨР	 Шифр: BS1954-03B-8		ҮЕ ШАТ	ХУЧДАС
												ГҮЙЦЭТГЭСЭН	Э.БАТБАЯР		00	6	1
												ГҮЙЦЭТГЭСЭН	Э.БУДЖАВ				2019

Барилгын бүдүүвч



Тайлбар бичиг

Гадна хаших хийцийн дулаалгын материал нь MNS 3943:86, ISO 9253:2000 Стандартын дагуу шаардлагыг хангасан байх ёстой.

Халаалт: Барилгын халаалтын систем нь цахилгаанаар хангагдана.

Халаах хэрэгслийн марк, хүчин чадлыг Вт-р, байгуулалтын зурагт үзүүлэв. Халаах хэрэгслэр Герман улсад үйлдвэрлэсэн Radik COMBI VK маркийн халаах хэрэгсэл сонгосон.

Агаар сэлгэлт: 1-р давхрын ариун цэврийн өрөөнд агаар сорох ердийн систем төлөвлөв. Салхивчийн ЕСС-1 системийн досоо хоолойг хучилтаас дээших хэсгийг дулаалж өнгө.

Угсралтын ажлыг хийж гүйцэтгэхдээ техник аюулгүй ажиллагааны норм дүрмийг баримтлан ажиллах хэрэгтэй.

Хаших бүтээцүүдийн дулаан дамжуулалтын итгэлцүүр K


Вт
($M^2 \cdot ^\circ C$)

Д/Д	Хаших бүтээцийн нэр	Нормчилсон эсэргүүцэл R_x ($M^2 \cdot ^\circ C$) Вт	Тооцооны итгэлцүүр K	
1	Гадна хана: Тоосго-500, дулаалга хөөсөнцөр-100, MNS3943:86, ISO 9253:2000	3.56	0.28	
2	Гадна цонх	0.64	1.56	
3	Гадна хаалга	1.02	0.98	
4	Хучилт төмөр бетон хучилтын хавтан $\delta=160$, уур тусгаарлагч 1 үе хар цаас РЧ-350, дулаалга хөөсөнцөр-200, MNS:3943:86, ISO 9253:2000 керамзит бетон налуулга-200	5.87	0.17	
5	Зоорийн шал бетон хучилт, хайраг дайрган тэгшилгээ	Шал 1-р бүс 2-р бүс 3-р бүс 4-р бүс	2.15 4.30 8.60 14.6	0.465 0.233 0.116 0.068

Халаах хэрэгсэлийн бүлэглэл

Объект	Халаах хэрэгсэлийн марк	Radik 22-800-500h	Нүүм
Дэд өртөө	Халаах хэрэгсэлийн хүчин чадал Вт	1577	
	1-р давхарт	5	5

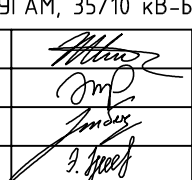
REV.	DATE	REVISION DESCRIPTION	DESIGNED BY	CHECKED BY	REV.	DATE	REVISION DESCRIPTION	DESIGNED BY	CHECKED BY	REFERENCE DRAWINGS	REFERENCE DRAWING No.
00	09NOV18	ISSUED FOR CONSTRUCTION	EBUDJAV	EBATBAYAR							



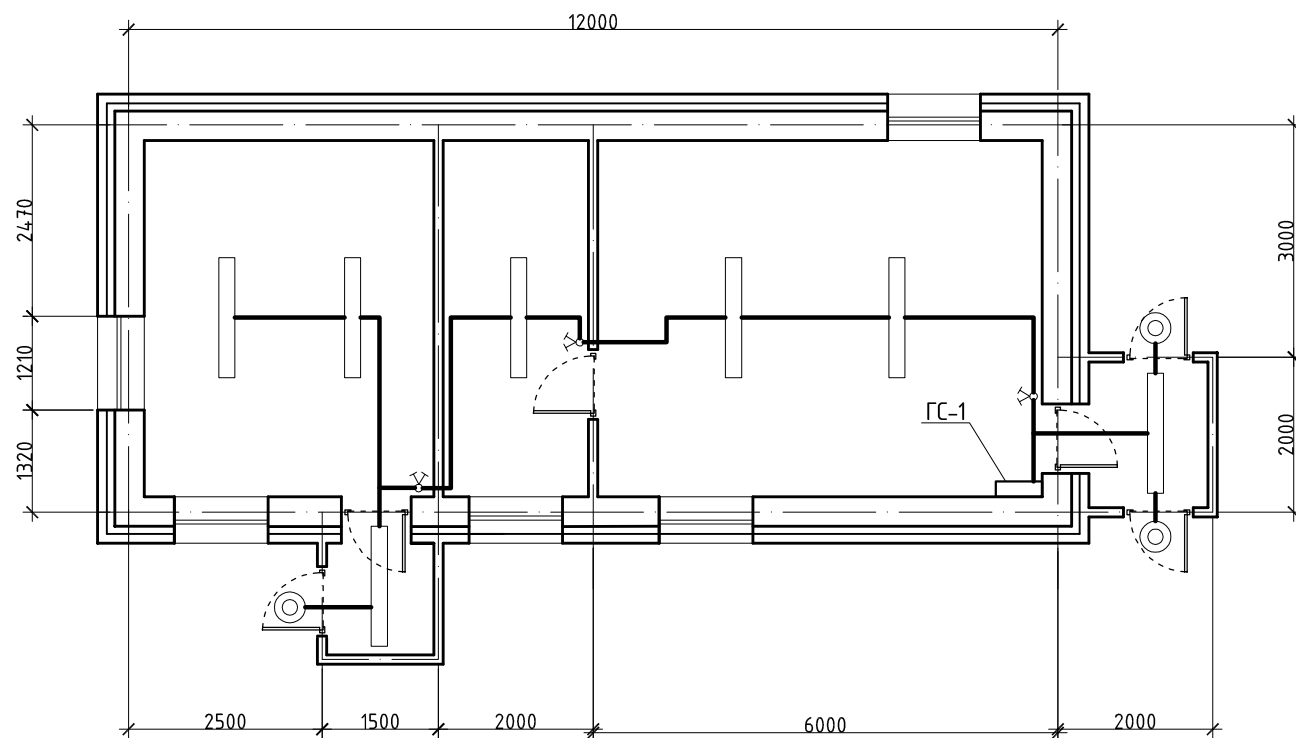
БЗД, 13-Р ХОРОО
АЛТАНТЭВШ-110

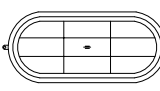
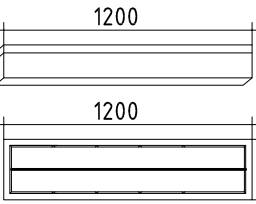
ЦЭНХЭРМАНДАЛ-ЖАРГАЛТХААН ЧИГЛЭЛИЙН 35 КВ-ЫН ЦАХИЛГААН
ДАМЖУУЛАХ АГААРЫН ШУГАМ, 35/10 КВ-ЫН "ЖАРГАЛТХААН" ДЭД СТАНЦ

ХС

УДИРДСАН	Г.ЖАВХЛАНТУГ		Барилгын бүдүүвч, тайлбар бичиг		
ШАЛГАСАН	Н.ЭРХЭМТӨР		Масштаб: ҮЕ ШАТ ХУУДАС БҮХ ХУУДАС 00 1 1		
ГҮЙЦЭТГЭСЭН	Э.БАТБАЯР				
ГҮЙЦЭТГЭСЭН	Э.БУДЖАВ		Шифр: BS1954-03B-8 2019		


1-р давхрын гэрэлтүүлгийн дайгуулалт M1:100



Эрчим хүчний хэмнэлттэй 1*60 Вт	Өдрийн чийдэнтэй 2*36 Вт
L1  Металл тортой	L2  1200 1200 200
Эрчим хүчний хэмнэлттэй	Люминесцент гэрэлтүүлэгч
Хананд тоноглох	Таазанд тоноглох
Хөнгөн цагаан бүрхүүлтэй	Хөнгөн цагаан бүрхүүлтэй
Хамгаалалт IP-54	Хамгаалалт IP-20

Таних тэмдэг	Нэр	Усралт	Чийдэн	Хүчдэл	Тоо
☉	Эрчим хүчний хэмнэлттэй чийдэн гэрэлтүүлэгч	Хананд 2500-3000мм	1x60Вт	220В	3
▬	Люминесцент чийдэнтэй гэрэлтүүлэгч	Таазанд тавих	2x36Вт	220В	7
⚡	Хоёрлосон унтраалга /далд/	Хананд 1500мм	10А	220В	3

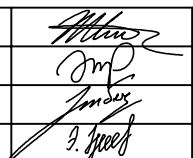
REV.	DATE	REVISION DESCRIPTION	DESIGNED BY	CHECKED BY	REV.	DATE	REVISION DESCRIPTION	DESIGNED BY	CHECKED BY	REFERENCE DRAWINGS	REFERENCE DRAWING No.
00	09NOV18	ISSUED FOR CONSTRUCTION	E.BUDJAV	E.BATBAYAR							



БЗД, 13-Р ХОРОО
АЛТАНТЭВШ-110

ЦЭНХЭРМАНДАЛ-ЖАРГАЛТХААН ЧИГЛЭЛИЙН 35 кВ-ЫН ЦАХИЛГААН
ДАМЖУУЛАХ АГААРЫН ШУГАМ, 35/10 кВ-ЫН "ЖАРГАЛТХААН" ДЭД СТАНЦ

ДГ

УДИРДСАН	Г.ЖАВХЛАНТУГ		1-р давхрын гэрэлтүүлгийн дайгуулалт	МАСШТАБ:		
ШАЛГАСАН	Н.ЭРХЭМТӨР			ҮЕ ШАТ	ХУЧДАС	БҮХ ХУЧДАС
ГҮЙЦЭТГЭСЭН	Э.БАТБАЯР			00	1	1
ГҮЙЦЭТГЭСЭН	Э.БУДЖАВ			2019		

Шифр: BS1954-03B-8

