



"ИТГЭЛТ ЧАНДМАНЬ" ХХК

БАТЛАВ:

Хөвсгөл аймгийн ерөнхий архитектор



/Б.Оюунтуяа/

ЕГ шифр: 18/029 А

Хөвсгөл аймаг Мөрөн сум ДУЛААНЫ ЦАХИЛГААН СТАНЦЫН ГҮНИЙ ХУДАГ

(Ажлын зураг)

ЗӨВШӨӨРӨЛЦСӨН:

МХЕГ: Хөвсгөл аймаг МХГазрын дарга

Хөвсгөл аймаг ГХБХБГазрын барилгын хэлтсийн дарга

ОБЕГ: ГТУХБайцаагч



/Д.Лхагвасүрэн/

/Б.Энхжаргал/

/Х.Нацагдорж/

Захирал

Архитектор

Инженер



/З.Батболд/

/Ч.Ариунболд/

/Д.Оюун-Эрдэнэ/

Хөвсгөл аймаг

БА маркийн зургийн жагсаалт

№	Зургийн нэр	Хуудасны мэрг
1.	Нүүр хуудас	-
2.	Тайлбар бичиг, зургийн жагсаалт, байгуулалт	БА-1
3.	Огтлол 1-1, нүүр тал, хажуу тал, тайлбар	БА-2
4.	Огтлол 1-1, материалын түүвэр	БА-3
5.	Суурийн, Хумилтын, Ялууны байгуулалт, тайлбар	ББ-1
6.	Огтлол-1.2 ЦХ-1, түүвэр, тайлбар	ББ-2
7.	Халаалт салхиныгн байгуулалт, огтлол 1-1, тайлбар	ХС-1
8.	Цахилгааны хэсэг, тайлбар	ДГ,ХТ-1

Тайлбар бичиг

Хөвсгөл аймгийн Мөрөн суманд баригдах гүний худгийн барилгын ажлын зураг төсвийг "Итгэлт Чандмань"ХХХ Зураг Төслийн Компанид боловсруулав.

Үүнд:

3.0х3.5м-н хэмжээтэй тоосгон нэг давхар барилга нь гүний насостой, тоног төхөөрөмж, насосны бүрэн бүтэн байдал, түүний ашиглалт, ус түгээх үйлчилгээний ажиллах хэвийн нөхцөлийг хангах зорилгатаар баригдана.

- Барилга нь ердийн бутэ бетон цутгамал шугаман суурьтай, б \times 510 мм зузаан тоосгон /блок/ ханатай, хүчилт нь төмөр бетон хавтан байна.

- Хүлтийн утиралд ус түгээх цэгийн барилга дотор тогтмол дулаантай байх нөхцөлийг бүрдүүлж, барилгын чигжээ, дээжийн дулаалга, цонх хавцлыг иргэний барилгын адилаар ашиглах боломжтойгоор дулаалга хийсэн байх шаардлагатай.

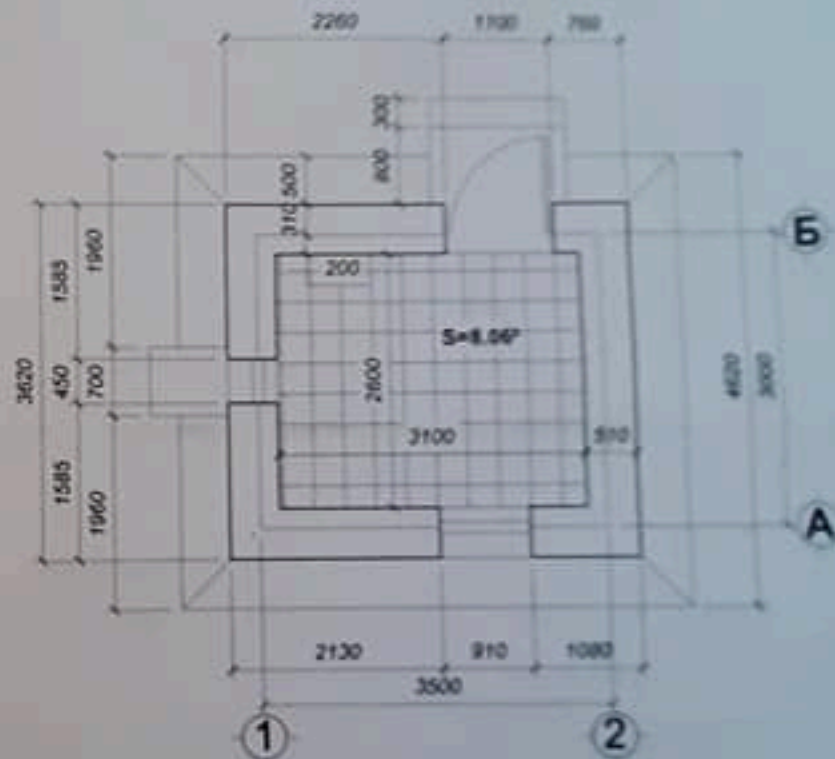
- Уг барилгыг ердийн галлагаа болон цахилгаан халаагуураар халаахаар тооцоолов.

- Дотор заслал: Өрөөний шалыг плиталж, ханыг бүхэлд нь тосон будааар 2 дахин будаж, тавыг шохойдоно.

- Гадна заслал: Барилгыг гадна талыг шохойн будааар будна.

Цонх хавцлыг тосон будааар 2 дахин будаж, суурийн ил хэсэгт плита мавна.

Аашаа004880 1:100



Хөвсгөл аймгийн Мөрөн суманд баригдах гүний худгийн барилгын зураг төсвийг

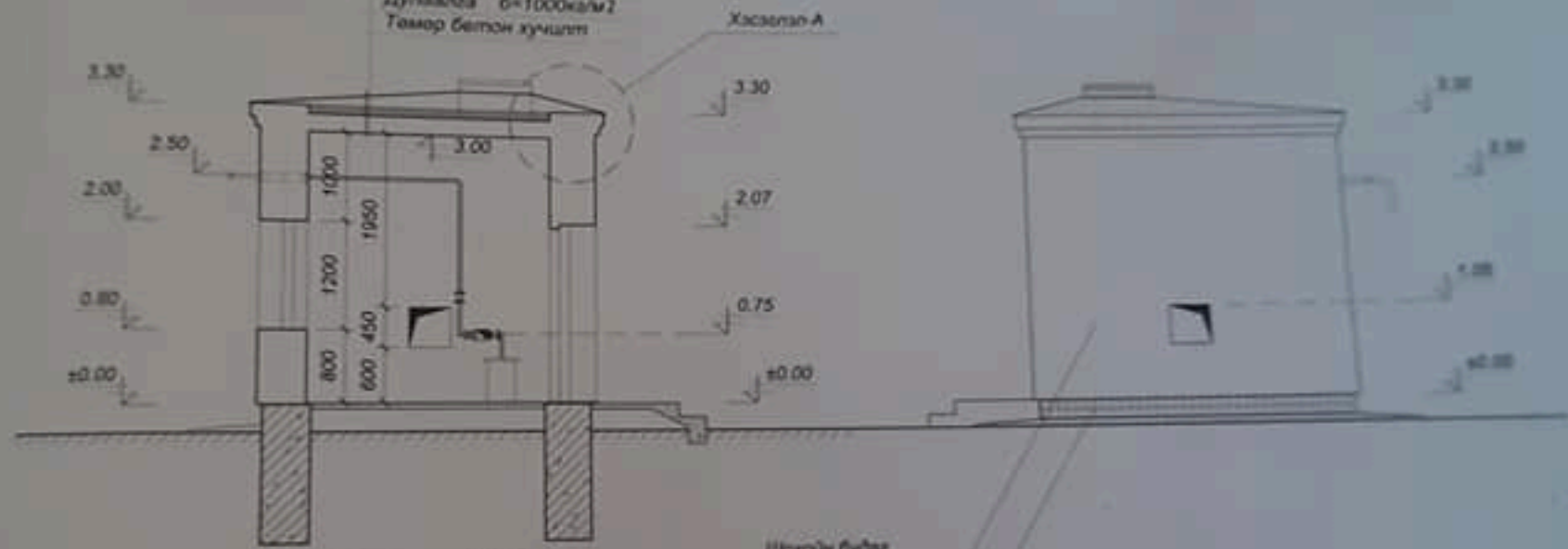
1-р давхарын байгуулалт

Ажилтан	Ажлын үе	Ажлын үе	Ажлын үе	Ажлын үе
Гүйцэтгэл

Огноол 1-1 М1:100

Хайргалт хар цаас 1 үе
 Ус тусгаарлах хар цаас 2 үе
 Цамонган зуурмаг
 Дулаалга $b=1000 \text{ kcal/m}^2$
 Тамар бетон хучилт

Урьд тал М1:100



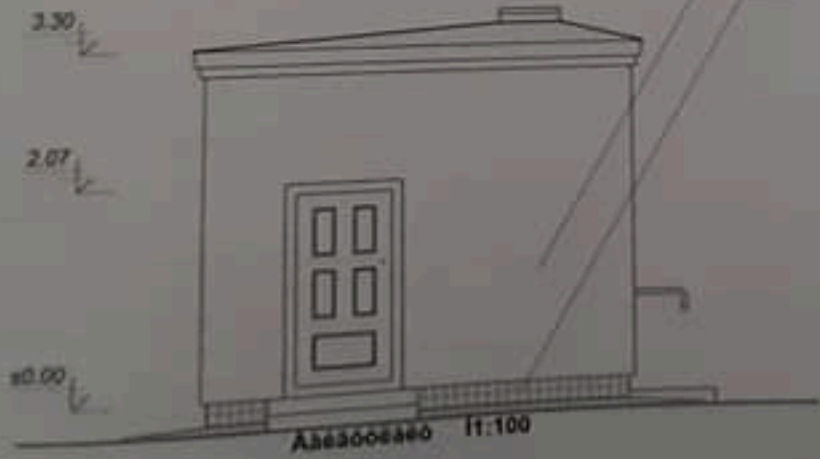
Хажуу тал М1:100

Шохион будаа

Плита

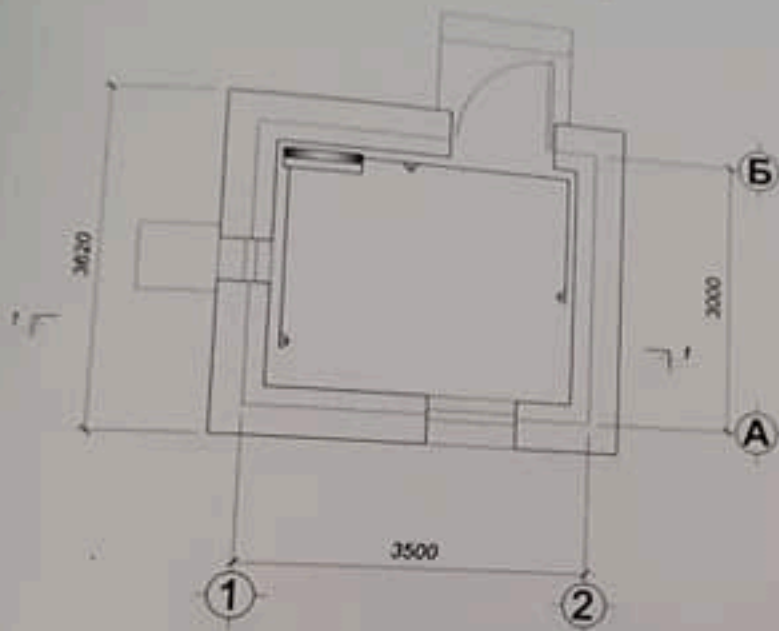
Тайлбар

1. Энэ хуудсыг бусад хуудаснуудтай амьтгана уу
2. Хэсэглэл А-г 55-2 хуудасныг уу

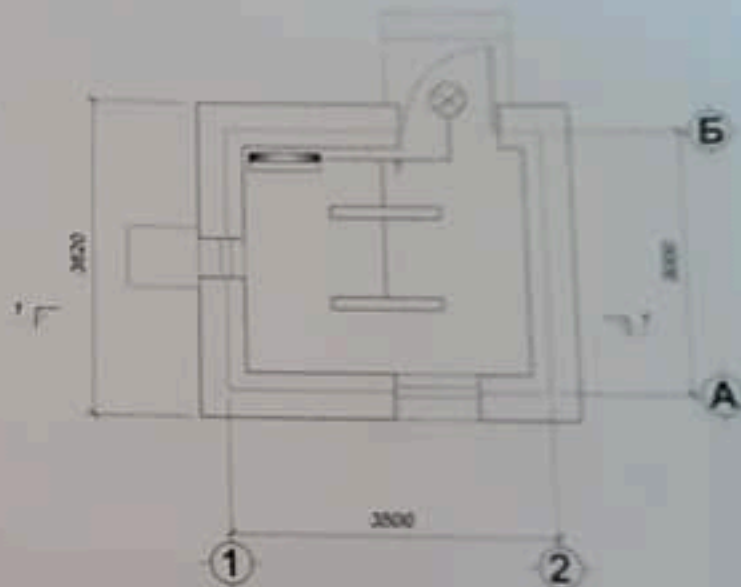


	Хөгжлийн үйлчилгээний дүрэмний систем, төмөр хуудсийн систем зэрэг			
	1-д Доторын байгуулалт			
Ажилтан	Г.Ариунболд	М.Ариунболд	М.Ариунболд	М.Ариунболд
Гүйцэтгэл	Г.Ариунболд	М.Ариунболд	М.Ариунболд	М.Ариунболд
Мэдээлэл	М.Ариунболд	М.Ариунболд	М.Ариунболд	М.Ариунболд

Оучит төхөөрөмжийн байгуулалт



Гэрэлтүүлгийн байгуулалт



Материалын түүгээ

№	Материалын нэр	милл метр	хэм дугь	милл метр	тэйлбар
1	Гэрэлтүүлгийн гэмбэр		ш	1	
2	Дэмжүүлэн утас	ГУ38 2*2.3	ш	19	
3	Практиктан суваг		ш	18	
4	Өвсийн нийлэмтэй гэрэлтүүлэгч		ш	2	
5	Унтраалга	220В, 16А	ш	1	
6	Розетка	220В, 16А	ш	3	
7	Нэг фазын шилжилт шайбын тоолуур		ш	1	
8	Хар ламп		ш	0.1	
9	Утас салбартай хайрцал		ш	2	
10	Огуурын кабель		ш	80	
11	Төвийн ламп		ш	1	☉

Тайлбар бичиг

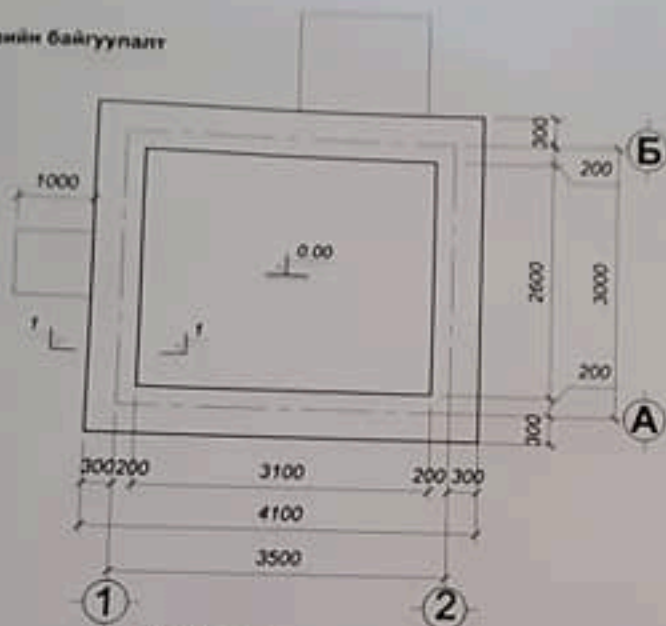
Уг барилгын цахилгааны хэсгийн ажлын зураг төслийг хийж гүйцэтгэхдээ барилгын архитектор, барилга байгууламж төлөвлөлтийг үндэслэн олон нийтийн барилгын цахилгааны зураг төслийг зөвшөөрсөн БСН 59-88, БЭ 43-102-07-ийн дагуу хийж гүйцэтгэв.

Хүчит төхөөрөмжийн цахилгаан хэрэгслэлчдэд, розеткууд орно. Бүх үзвэрийн ажлыг БЭНЭ-101-02, СНЭГ-7.3 05-08-05-ийн дагуу хийж гүйцэтгэж болно.

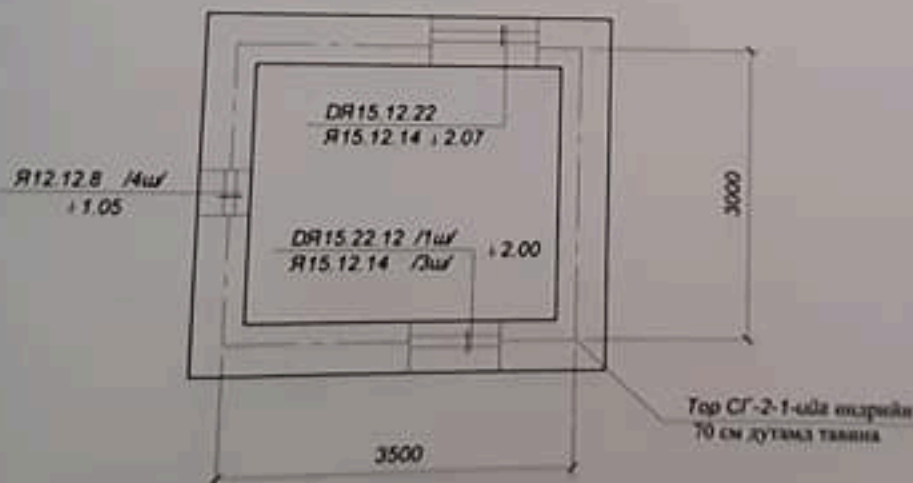
Цахилгаан хэрэгслэгч нь цахилгаан хангамжийн нийцдэгдлийг ажиглахыг ажиглахыг II зэрэгт орно учир төлөвлөлийн зурамыг нэг фазын кабель зурамаар тусгажээр төлөвлөв. Орлоот цахилгаан эрчим хүчний төлөвлөгөө 200-22 өрнийн идэвхит чадлын электрон тоолуураар тооцно. Гэрэлтүүлгийн гэрэлтүүлэгчид 220В Гэрэлтүүлгийн БЭ 43-102-07-ийн дагуу олон нийтийн барилга байгууламж, өрнөдэй ба ажлын байрны хэрэгслэлчээр төлөвлөж, гэрэлтүүлгийн өрнөдэй нэхлэмэс хангааруулан сонгож авсан болно. Гэрэлтүүлгийн үзвэрийг хийхдээ ламп, лампийн утас тооллоогоор бахэлж, унтраалга, розеткийн хэсгээ практиктан хэсгээд төлөвлөж, Гэрэлтүүлгийн шилжилт шайбын тоолууртай төлөвлөж, унтраалгыг шалтны түвшингээс 1.5 м, өвсийн розеткийг 0.8 м-ийн өндөрт тус тус төлөвлөж.

Хөгжлийн үйлчилгээний дугаарыг өгөхөд хүний ​​хүний ​​ажлын үзвэр					
1-р давхаргын байгуулалт					
Төрөл	Төрөл	Төрөл	Төрөл	Төрөл	Төрөл
Төрөл	Төрөл	Төрөл	Төрөл	Төрөл	Төрөл
Төрөл	Төрөл	Төрөл	Төрөл	Төрөл	Төрөл
Төрөл	Төрөл	Төрөл	Төрөл	Төрөл	Төрөл

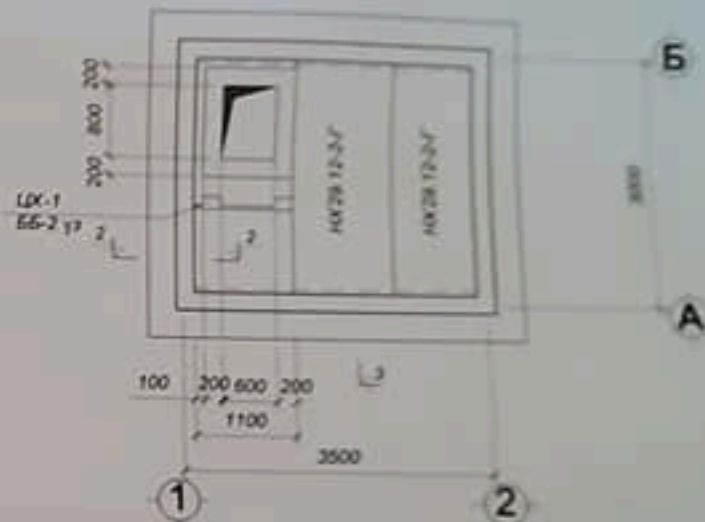
Суурийн байгуулалт



Ялууны байгуулалт



Хувцалтын байгуулалт



Тайлбар

1. Энэ хуудсыг бусад хуудаснуудтай хамтатган ут.
2. Остлол-1, 2-а ББ-2 хуудаснаас ут.
3. Суурь-чугуурт бетон. БМ-100. ЧМ-200. Суурийн дотор 1:2 харьцаатай цементон зууржлаар 2см зурагн ут тусгаарлагч хийнэ.
4. Ханыг 75 маркийн тосгоо, 25 маркийн зууржлаар өрнө. 75см ирэнгэтэй бетон / БМ-75/ мандал хийнэ.
5. Угсармал тэнхэр бетон дэлгүүний түүхийг.

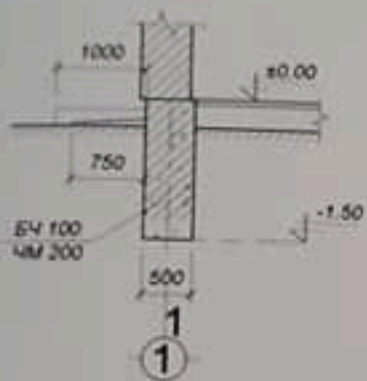


Хөгжмэл зүйлсийн дугаарын станц, түүний гудамжийн амьт зурал

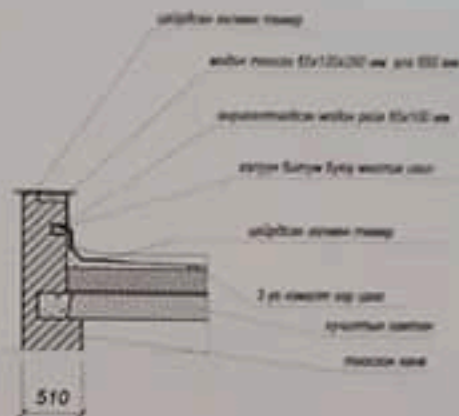
1-р давсрын байгуулалт

Ижилээр	Э.Оюун-Зориг	Мэргэжлийн	1999.4	МЭ-09	100000000
Гудамжинд	С.Аюуншарав	Мэргэжлийн	1999.4	МЭ-09	100000000
Шалгарсан	Э.Батбаяр	Мэргэжлийн	2000	МЭ-10	100000000

Ортлон 1-1



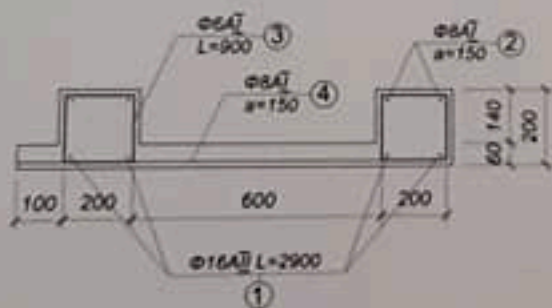
Ортлон 2-2



Ортлон 3-3



ЦХ-1



№	Урсгалт тэмдэг	Бетон	Хөвчтэй түүхийг
1	Эвслэлтэй нэр	Марк	Тоо нэр
2	Хүчлэлийн хөвчтэй хөвчтэй	НХЗН 12-3-Г	1
3	Төмөр бетон хүү	ДН15 12.22	2
4	ТБ бүтэц 250x220-р	БМ-150	12м

ЦХ-1-ийн арматурын түүхэр

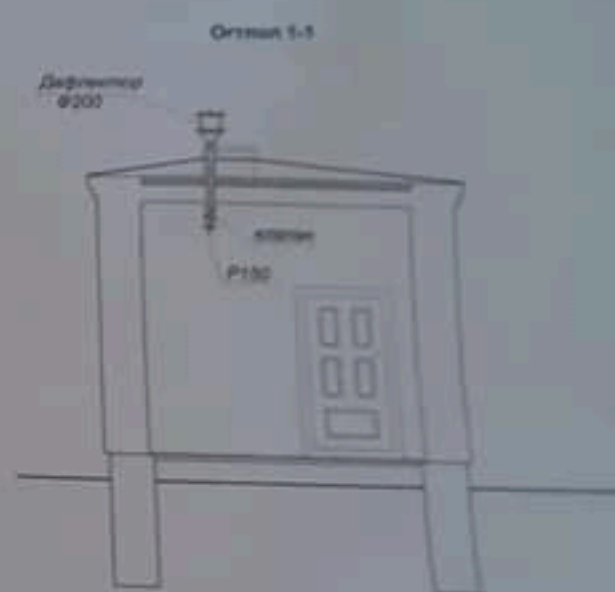
№	Засвар	Ф/мм	Үрч /мм	Тоо	Бүтэц үрч	Жин /кг	Бүтэц нунд
1	—	16A	2900	4	11.6	18.33	38.43 БМ-150
2	—	8A	2900	4	11.6	4.6	
3	□	8A	900	36	32.4	7.2	
4	—	8A	1100	19	21.0	8.3	

Тайлбар
1. Энэ хуудлыг бүтэц хуудалтай хамт хэрэглэнэ.

Хөвчтэй тэмдэг бүтэц хуудлыг үндэслэн хэрэглэнэ

1-р дэвсгэрийн байгуулалт

Иргэдийн төлөөлөгчдийн хурал	Хөвчтэй тэмдэг	Хөвчтэй тэмдэг	Хөвчтэй тэмдэг
Гүйцэтгэлийн захирал	Хөвчтэй тэмдэг	Хөвчтэй тэмдэг	Хөвчтэй тэмдэг
Хөвчтэй тэмдэг	Хөвчтэй тэмдэг	Хөвчтэй тэмдэг	Хөвчтэй тэмдэг



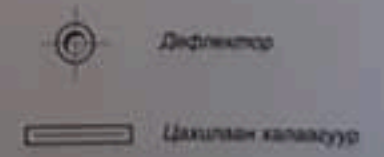
Тайлбар бичиг

Барилгад цахилсан салхины систем төлөвлөж, Оргомж 1-ийн температур нь $t = +5^{\circ}\text{C}$. Гадна хоёрын температур температур $t = -35^{\circ}\text{C}$. Салхины эрхий тэмдэг системийн байр. Оргомж 1-ийн дулаан алдагдал нь $Q = 1520$ ккал/цаг.

Материалын түүвэр

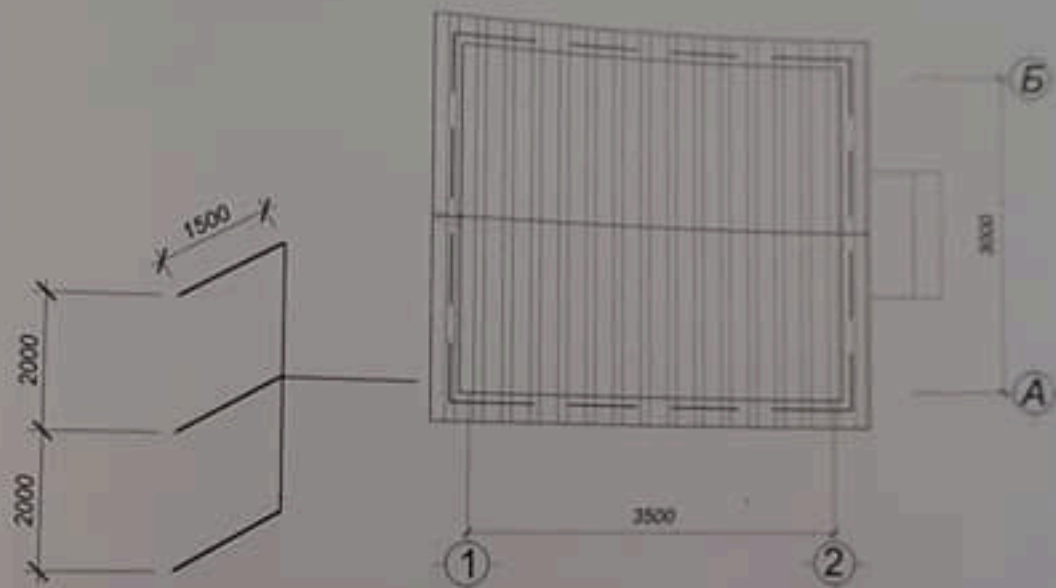
№	Тэмдэглэл	Нэр	Тоо шир	Нэмж жил	Тайлбар
		Халаалт салхины			
1		Цахилсан халаагуур №1х И1/1х2	2		шир
2		Дифлектор Ф 200мм	1		шир
3		Салхины тор Р150 I	1		шир
4		Агаар дамжуулах хоолой Ф100мм	4		У.М
5		Клапан Ф100	1		шир

Тэмдэглэл



	Хөгжлийн ажлын дулааны станц үрний хувийн шилт дүрс			
	Г-р ажлын байгуулалт			
	Ажилтан	З.Ариунбаяр	Төрөл	Төрийн
	Гүйцэтгэл	З.Ариунбаяр	Төрөл	Төрийн
Шалбар	З.Ариунбаяр	Төрөл	Төрийн	

Анг хамгаалалтын байгуулалт М1-100



Тайлбар бичвэр

Энэ хуудсыг бусад тууламтай хамтатган эз.

11	Талсч	УТ	1
12	Шуун	УТ	1
13	Туузан тэмцэр 40*4	"	8
14	Туузан тэмцэр 50*50*5	"	4,5
15	8 мм байршилтай тэмцэр	"	20
16	12 мм байршилтай тэмцэр	"	10

Хөгжүүлэгчийн байгуулалтын нэр, мөнх мөдрийн дүгээр үзүүлэлт			
1-р Дэлгэрэн байгуулалтын			
Нэр	Тайлбар	Тайлбар	Тайлбар
Гүйцэтгэгч	Г.Ариунбаяр	Тайлбар	Тайлбар
Шалбар	Г.Ариунбаяр	Тайлбар	Тайлбар