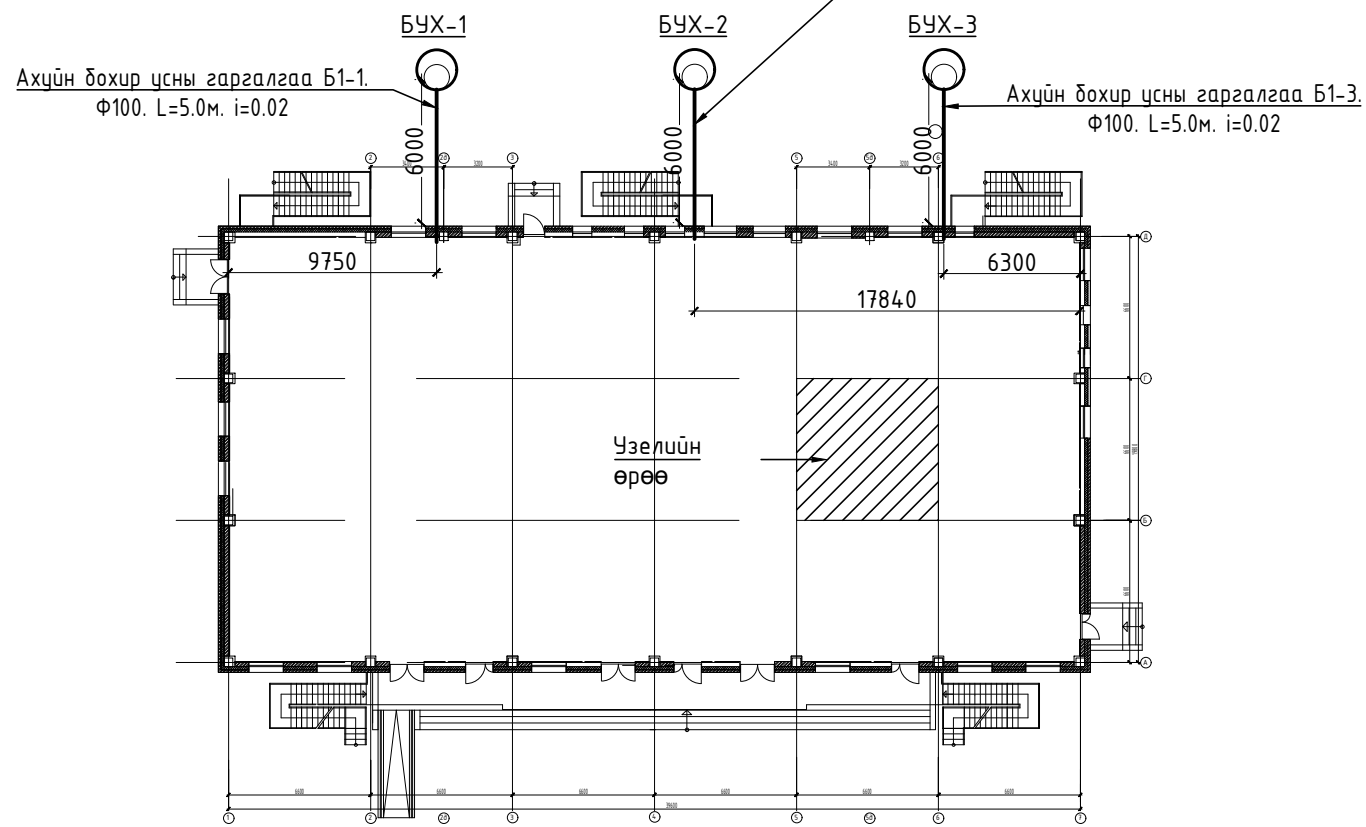


Цэвэр усны шугамын оролт,  
бохир усны шугамын гаргалгааны  
тойм

Ахуйн бохир усны гаргалгаа Б1-2.  
Ф100. L=5.0м. i=0.02



Зургийн жагсаалт

Системийн үндсэн үзүүлэлт

Системийн нэр	Оролтог шаардагдах даралт м.у.б	Тооцооны зарцуулалт				Хэрэглэгдэж буй цахилгаан хөдөлгүүрийн хүчин чадал, кВт	Тайлбар
		м <sup>3</sup> /хон	м <sup>3</sup> /цаг	л/сек	галын үес л/сек		
Хүйтэн ус	12.0	17.5	3.70	1.78	2.5		
Халуун ус		8.75	3.00	1.54			169620ккал/цаг
Бохир ус		26.25	6.56	4.57			

Д/Д	Хуугасны нэр	Хуугасны марк
1	Зургийн жагсаалт, үндсэн үзүүлэлт, оролт гаралтын тойм	ЦБУ-01
2	Тайлбар бичиг, таних тэмдэг	ЦБУ-02
3	Материалын түүвэр /эхлэл/	ЦБУ-03
4	Материалын түүвэр /үргэлжлэл/	ЦБУ-04
5	1-р давхрын хүйтэн, халуун, галын усны шугамын байгуулалт	ЦБУ-05
6	2-р давхрын хүйтэн, халуун, галын усны шугамын байгуулалт	ЦБУ-06
7	1-р давхрын бохир усны шугамын байгуулалт	ЦБУ-07
8	2-р давхрын бохир усны шугамын байгуулалт	ЦБУ-08
9	Хүйтэн, халуун, галын усны шугамын угсралтын тойм	ЦБУ-09
10	Бохир усны шугамын угсралтын тойм	ЦБУ-10
11	Бохир усны шугамын угсралтын тойм	ЦБУ-11

№	Огноо	Засвар өөрчлөлт

240 ХҮҮХДИЙН ЦЭЦЭРЛЭГИЙН БАРИЛГА  
Увс аймаг, Тариалан сум.

Зургийн жагсаалт, үндсэн үзүүлэлт, оролт гаралтын тойм

Инженер: М.Эрдэнэцэцэг  
Гүйцэтгэсэн: Ц.Ариунсанаа  
Шалгасан: М.Эрдэнэцэцэг

ЕГ Шифр: ӨИ-08-19  
ТГ Шифр:

Масштаб:  
Зургийн дугаар: ЦБУ-01

Үе шат: А.3  
Огноо: 2019.05.  
Хуудас: 11

Таних тэмдэг

Нэр	Тэмдэглэгээ	
	Байгуулалт	Тойм
Хүйтэн усны босоо шугам	БШУ1-1	БШУ1-1
Халуун усны босоо шугам	БШД3-1	БШД3-1
Халуун усны эргэлтийн босоо шугам	БШД4-1	БШД4-1
Бохир усны босоо шугам	БШБ1-1	БШБ1-1
Хүйтэн усны шугам	У1	У1
Халуун усны шугам	Д3	Д3
Халуун усны эргэлтийн шугам	Д4	Д4
Бохир усны шугам	Б1	Б1
Угаагуур, сифон, холигч		
Суултуур		
Галын гидрант		
Услах кран		
Хаалт		
Үл буцаах хаалт		
Автомат хий гаргагч		
Юүлэх хаалт		
Манометртэй хаалт		
Ус хэмжигч		
Ревиз		РР
Гуравлагч	ГГ	ГГ
Цэвэрлэгээ	Н	У

Тайлбар дичиг:

Увс аймгийн Тариалан сумын нутаг дэвсгэрт баригдах "240 хүүхдийн цэцэрлэг"-ийн барилгын дотор цэвэр, бохир усны шугамын ажлын зургийг барилга-архитектурын даалгаврыг үндэслэн гүйцэтгэсэн болно. Зурагт дараахь техникийн дичиг баримтыг ашигласан. Үүнд:

- БНБД 40-05-16 Барилга доторхи ус хангамж, ариутгах татуурга
- MNS 3332 : 2012 Барилга доторхи ус хангамж, бохир ус зайлуулах ба хий хангамжийн системийн томьёолсон тэмдэглэгээ
- MNS 3239 : 2014 Барилга доторхи ус хангамж, ариутгах татуургын системийн ажлын зураг


Цэвэр ус: Хүйтэн, халуун усыг төвлөрсөн шугамаас хангахаар төлөвлөсөн бөгөөд шугам нь дулааны шугамтай хамт нэг сувгаар тус барилгад орж, ус хэмжигчийн үзэлээр дамжин хэрэглэгчдэд усыг түгээнэ. Хүйтэн, халуун усны шугам нь доороос түгээлттэй мухардмал систем байна. Хүйтэн, халуун усны гол түгээх, босоо шугамыг цайрдаг 1.0 Мпа даралт даах ган хоолойгоор, давхар бүрт явах салбар хэвтээ шугамыг металл хуванцар хоолойгоор угсрах ба шугам хоолой 0.8 МПа даах, үнд ахуйн усанд зориулсан байна. БНБД 40-05-16-ийн 6.1.8-ийн дагуу барилгын гадна хананд 1 услах кран төлөвлөв. Узелийн өрөөнөөс явах гол түгээх шугамуудыг таазан доогуур дулаалгатай угсарч, босоо шугамууд нь шахтанд дулаалгатай угсрагдана. Хүйтэн, халуун усны системийн тоног төхөөрөмжид услах болон галын кран, засвар үйлчилгээний үед хаах салгах вентилүүдийг төлөвлөв. Шугам хоолойг тосон будгаар 2 дахин будна. Бохир ус: Барилгын ариутгал техникийн хэрэгслээс гарах ахуйн бохир усыг Ф50-:-100 мм-ийн голчтой стандартын шаардлага хангасан хуванцар хоолойгоор дамжуулан бохир усны төвлөрсөн шугамд холбож зайлуулна. Яндан, түүний холбогч хэсгийн чигжээсэнд тостой олс, асбестоцементэн зуурмаг, резинэн жийргэвч зэргийг хэрэглэнэ. Ариутгал техникийн хэрэглэлд ус өгөх ба гаргах цэгийн холболт, өндрийн түвшинг нийлүүлэх төхөөрөмжийн техникийн үзүүлэлттэй уялдуулан тохируулж гүйцэтгэх хэрэгтэй. Галын ус: Тус барилгад "Барилга доторхи ус хангамж, ариутгах татуурга" БНБД 40-05-16-ын дагуу энгийн галын усны систем дүүж бүх цэгт 2,5л/с зардал бүхий 1 цацраг галын кран үйлчлэхээр төлөвлөв. Галын крануудыг БНБД 40-05-16-ийн 5.5.21-ийн дагуу шатны ойролцоо байрлуулна. Барилгын дотор усан хангамж, ариутгах татуургын шугамыг угсрахдаа "Дотор сантехникийн систем" БНБД 3.05.01-88-ийн тухайлсан заалтын дагуу угсарч, шахаж шалгаж, угааж цэвэрлэн эрүүл ахуйн шаардлагад нийцүүлэн хийнэ. Системийн угсралтыг норм дүрмийн дагуу гүйцэтгэх ба ил далд ажлын актыг тухай бүрд хөтлөн фото зургаар баримтжуулан, БУА-ын журналыг байнга хөтлөж явах шаардлагатай. Түүнчлэн дараахи зүйлүүдэд угсралтын үед анхаарах хэрэгтэй. Үүнд:

- Зоорийн давхрын таазан доогуур яваа хүйтэн, халуун усны өгөх болон эргэлтийн янданд хөлрөлт, эвэрлэтээс хамгаалсан ердийн "нормаль" бүрхүүл хийж дулаалгатай угсарна.
- Хүйтэн, халуун болон эргэлтийн усны янданг бие биеэс нь ялгагдах тосон будгаар будна.
- Ариун цэврийн хэрэгслүүдэд ус өгөх хоолойн голч Ф15 мм-ээс багагүй байна.
- Шугам хоолойг өөр төрлийн хоолойгоор сольж угсрах тохиолдолд тухайн бүтээцийн техникийн үзүүлэлтийг зураг төслийн байгууллагад ирүүлж зөвшилцөх хэрэгтэй.

№	Огноо	Засвар өөрчлөлт

	240 ХҮҮХДИЙН ЦЭЦЭРЛЭГИЙН БАРИЛГА				Үе шат: А.3
	Увс аймаг, Тариалан сум.				
	Тайлбар дичиг, таних тэмдэг				
	Инженер	М.Эрдэнэцэцэг	ЕГ Шифр: ӨИ-08-19	Масштаб:	
Гүйцэтгэсэн	Ц.Ариунсанаа	ТГ Шифр:	Зургийн дугаар: ЦБУ-02	Хуудас: 11	
"ULZII-ISH" Co., Ltd.	Шалгасан	М.Эрдэнэцэцэг			


**МАТЕРИАЛЫН ТҮҮВЭР**

1	2	3	4	5	6	7	8	
<b>МАТЕРИАЛЫН ТҮҮВЭР</b>								
A	Д/Д	Тэмдэглэгээ, техникийн үзүүлэлт	Материалын нэр	Тоо	Жин, кг	Тайлбар		
	Ус хэмжигчийн үзэл /Хүйтэн ус/							
	1	P=10 ат	Ус хэмжигч Ф32	1		ш		
	2	P=10 ат	Хог шүүгч Ф80	1		ш		
	3	P=10 ат	Хаалт иж бүрэн Ф80	2		ш		
	4	P=10 ат	Үл буцаах хаалт Ф80	1		ш		
	5	P=10 ат	Шилжвэр Ф32хФ80	2		ш		
	6	P=10 ат	Даралт хэмжигч	1		ш		
	7	P=10 ат	Ус нүлэгч Ф20	1		ш		
	B	Ус хэмжигчийн үзель /Халуун усны өгөх, эргэлтийн шугам/						
1		P=10 ат	Ус хэмжигч Ф15	1		ш		
2		P=10 ат	Ус хэмжигч Ф32	1		ш		
3		P=10 ат	Хог шүүгч Ф25	1		ш		
4		P=10 ат	Хог шүүгч Ф50	1		ш		
5		P=10 ат	Хаалт иж бүрэн Ф25	2		ш		
6		P=10 ат	Хаалт иж бүрэн Ф50	2		ш		
7		P=10 ат	Үл буцаах хаалт Ф25	1		ш		
8		P=10 ат	Үл буцаах хаалт Ф50	1		ш		
9		P=10 ат	Шилжвэр Ф15хФ25	2		ш		
C	10	P=10 ат	Шилжвэр Ф32хФ50	2		ш		
	11	P=10 ат	Даралт хэмжигч	2		ш		
	Галын усны шугам							
	1	ГОСТ 3262-75	Ган хоолой Ф50	10.0		у/м		
	2		Шкафанд байрлуулах галын кран Ф50 L=20м.ком	4		ш		
	3		Хаалт Ф50	2		ш		
	Услах кран							
	1		Услах кран Ф25	1		ш		
	2		Уян хоолой Ф25	60.0		у/м		
	3		Хаалт Ф25	2		ш		
D	Хүйтэн, халуун ус							
	1	PPR	Хуванцар хоолой Ф15	360.0		у/м		
	2	ГОСТ 3262-75	Ган хоолой Ф15	30.0		у/м		
	3	ГОСТ 3262-75	Ган хоолой Ф20	45.0		у/м		
	4	ГОСТ 3262-75	Ган хоолой Ф25	50.0		у/м		
	5	ГОСТ 3262-75	Ган хоолой Ф32	10.0		у/м		
	6	ГОСТ 3262-75	Ган хоолой Ф40	10.0		у/м		
	7	ГОСТ 3262-75	Ган хоолой Ф50	40.0		у/м		
	8	ГОСТ 3262-75	Ган хоолой Ф80	20.0		у/м		
	9	ARMSTRONG /δ=5мм/	Хоолойн дулаалга Ф20	10.0		у/м		
E	10	ARMSTRONG /δ=5мм/	Хоолойн дулаалга Ф25	60.0		у/м		
	11	ARMSTRONG /δ=5мм/	Хоолойн дулаалга Ф32	10.0		у/м		
	12	ARMSTRONG /δ=5мм/	Хоолойн дулаалга Ф40	10.0		у/м		
	13	ARMSTRONG /δ=5мм/	Хоолойн дулаалга Ф50	40.0		у/м		
	14	ARMSTRONG /δ=5мм/	Хоолойн дулаалга Ф80	20.0		у/м		
	15		Хаалт Ф15	179		ш		
	16		Хаалт Ф20	22		ш		
	17		Хаалт Ф50	3		ш		
	18		Хаалт Ф80	1		ш		
	F	Засвар өөрчлөлт						
		240 ХҮҮХДИЙН ЦЭЦЭРЛЭГИЙН БАРИЛГА Увс аймаг, Тариалан сум.				Материалын түүвэр		Үе шат: А.3
"ULZII-ISH" Co., Ltd.		Инженер	М.Эрдэнэцэцэг	ЕГ Шифр: ӨИ-08-19	Масштаб:	Огноо: 2019.05.		
Шалгасан		Гүйцэтгэсэн	Ц.Ариунсанаа	ТГ Шифр:	Зургийн дугаар: ЦБҮ-03	Хуудас: 11		
Шалгасан		М.Эрдэнэцэцэг						
1	2	3	4	5	6	7	8	
							A3	

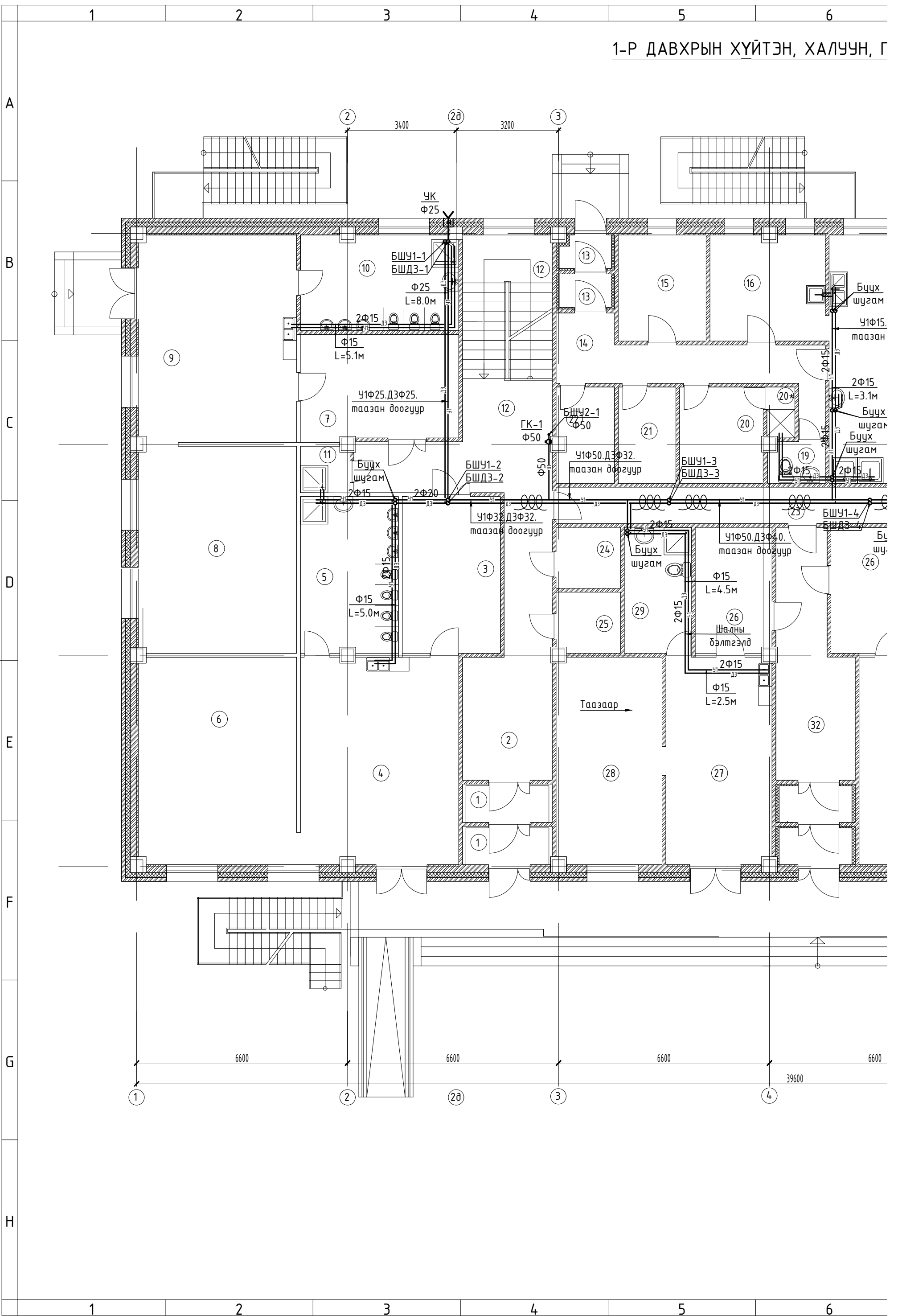
**МАТЕРИАЛЫН ТҮҮВЭР**

Д/Д	Тэмдэглэгээ, техникийн үзүүлэлт	Материалын нэр	Тоо	Жин, кг	Тайлбар
<b>Бохир ус</b>					
1	PVC-U	Хуванцар хоолой Ф100	170.0		у/м
2	PVC-U	Хуванцар хоолой Ф50	140.0		у/м
3	PVC-U	Ташуу гуравлагч Ф100	7		ш
4	PVC-U	Ташуу гуравлагч Ф100х50	0		ш
5	PVC-U	Ташуу гуравлагч Ф50	5		ш
6	PVC-U	Тэгш гуравлагч Ф100	46		ш
7	PVC-U	Тэгш гуравлагч Ф100х50	24		ш
8	PVC-U	Тэгш гуравлагч Ф50	37		ш
9	PVC-U	Отвод 90° Ф100	16		ш
10	PVC-U	Отвод 90° Ф50	25		ш
11	PVC-U	Отвод 135° Ф100	21		ш
12	PVC-U	Отвод 135° Ф50	7		ш
13	PVC-U	Шалгах маг Ф100	12		ш
14	PVC-U	Цэвэрлэгээ /заглушка/ Ф100	10		ш
15	PVC-U	Цэвэрлэгээ /заглушка/ Ф50	5		ш
16	PVC-U	Шилжвэр Ф100х50	6		ш
<b>Тоног төхөөрөмж</b>					
1		Чгаазуур холигч, сифоны хамт	43		ш
2		Тосгуур холигч, сифоны хамт	14		ш
3		Суултуур	33		ш
4		Душ холигч, сифоны хамт	13		ш
5		Трап Ф100	2		ш
6		Тос баригч	2		ш

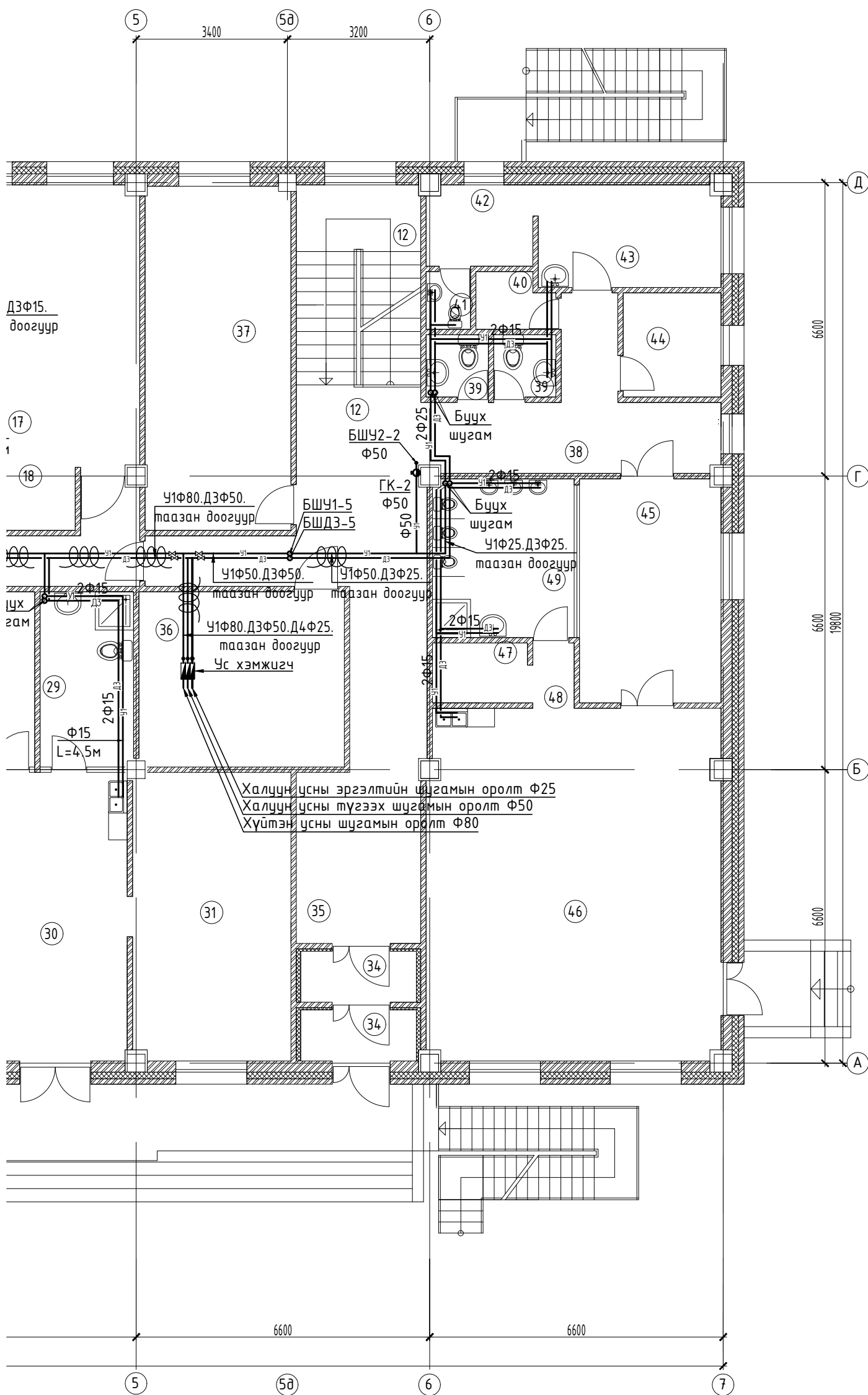
№	Огноо	Засвар өөрчлөлт

 "ULZII- ISH "Co., Ltd.	240 ХҮҮХДИЙН ЦЭЦЭРЛЭГИЙН БАРИЛГА Увс аймаг, Тариалан сум.				
	Материалын түүвэр				Үе шат: А.3
	Инженер	М.Эрдэнэцэцэг	ЕГ Шифр: ӨИ-08-19	Масштаб:	Огноо: 2019.05.
	Гүйцэтгэсэн	Ц.Ариунсанаа	ТГ Шифр:	Зургийн дугаар: ЦБУ-04	Хуудас: 11
Шалгасан	М.Эрдэнэцэцэг				

1-Р ДАВХРЫН ХҮЙТЭН, ХАЛУУН, Г



АЛЫН УСНЫ ШУГАМЫН БАЙГУУЛАЛТ  
M1:100



Өрөөний нэр		Талбай /м2/
Цэцэрлэгийн бага ангийн хэсэг		
1	Гонх	2.99
2	Хөлийн өрөө	28.68
3	Хувцас солих өрөө	15.03
4	Бүлгийн өрөө	31.93
5	Ариун цэврийн өрөө	14.95
6	Унтах өрөө	32.00
7	Хувцас солих өрөө	16.15
8	Бүлгийн өрөө	32.00
9	Унтах өрөө	50.00
10	Ариун цэврийн өрөө	14.66
11	Цэвэрлэгээний өрөө	2.2
12	Шатны талбай	9.38
Гал тогооны хэсэг		
13	Гонх	1.37
14	Задлах талбай, хонгил	13.37
15	Хуурай хүнсний агуулах	9.12
16	Бэлтгэх өрөө	11.84
17	Гал тогоо	30.47
18	Гал тогооны сав угаах өрөө	4.79
19	Ариун цэврийн өрөө	2.24
20	Ажилчдын өрөө	7.83
20*	Ажилчдын дүш	1.37
21	Мах махан бүтээгдэхүүний агуулах	5.41
22	Ногооны агуулах	5.43
23	Дамжих хонгил	17.13
24	Цахилгааны өрөө	3.85
25	Холбооны өрөө	3.85
Яслын хэсэг		
26	Хувцас солих өрөө	9.45
27	Бүлгийн өрөө	21.4
28	Унтах өрөө	21.4
29	Ариун цэврийн өрөө-2	8.27
30	Бүлгийн өрөө	23.35
31	Унтах өрөө	22.95
32	Хөлийн өрөө	16.02
33	Гонх -2ш	2.62
Захиргаа, аж ахуй, үйлчилгээний хэсэг		
34	Гонх -2ш	2.99
35	Хөлийн өрөө /хонгил/	29.65
36	Байрын дулаан хуваарилах төвийн өрөө	18.16
37	Угаалга индүүдлэгийн өрөө	25.31
38	Дамжих хонгил	13.79
39	Ариун цэврийн өрөө-2	1.96
40	Агуулах	2.09
41	Хүүхдийн ариун цэврийн өрөө	1.3
42	Тусгаарлах өрөө	4.3
43	Эмчийн өрөө	9.43
44	Ажилчдын хувцас солих өрөө	5.14
Цэцэрлэгийн дүнд бүлэг		
45	Хувцас солих өрөө	15.98
46	Бүлгийн өрөө	50.72
47	Гудас хураах өрөө	2.9
48	Дамжих хонгил	1.37
49	Ариун цэврийн өрөө-2	11.35

ЗӨВШӨӨРӨЛЦСӨН	
БА	Д.Өлзийсайхан
ББ	Ц.Цэрэнчимэд
ХАС	А.Солонго
ХТ, ДГ	О.Отгонцацрал
ХД	Б.Мөнхтогтох



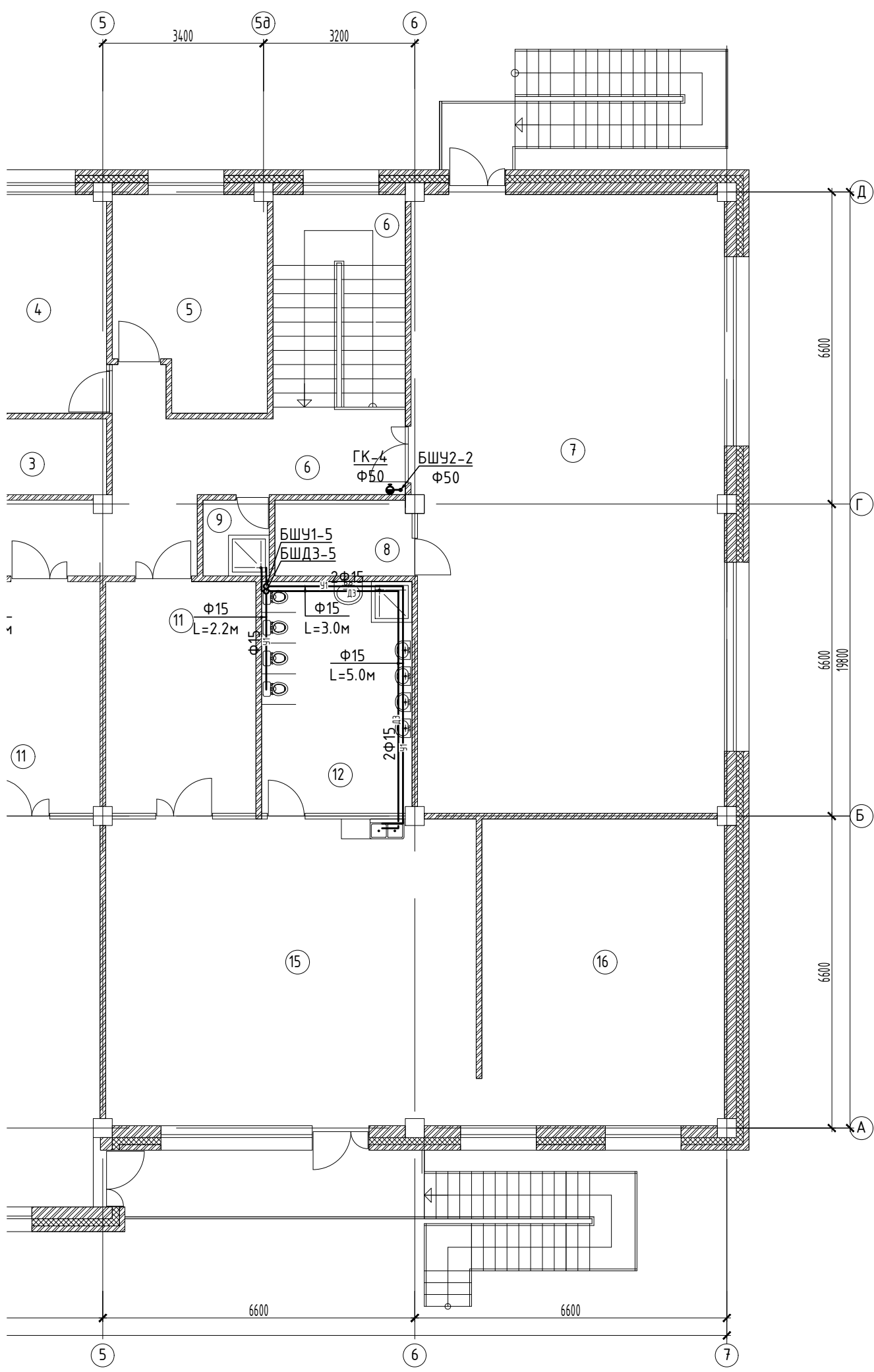
240 ХҮҮХДИЙН ЦЭЦЭРЛЭГИЙН БАРИЛГА				
Увс аймаг, Тариалан сум.				
1-р давхрын хүйтэн, халуун, галын усны шугамын байгуулалт				
Инженер	<i>М.Эрдэнэцэцэг</i>	М.Эрдэнэцэцэг	ЕГ Шифр: ӨИ-08-19	Масштаб: М1:100
Гүйцэтгэсэн	<i>Ц.Ариунсанаа</i>	Ц.Ариунсанаа	ТГ Шифр:	Зургийн дугаар: ЦБҮ-05
Шалгасан	<i>М.Эрдэнэцэцэг</i>	М.Эрдэнэцэцэг		Хуудас: 11

№	Огноо	Засвар өөрчлөлт

2-Р ДАВХРЫН ХҮЙТЭН, ХАЛУУТ



1, ГАЛЫН УСНЫ ШУГАМЫН БАЙГУУЛАЛТ  
M1:100



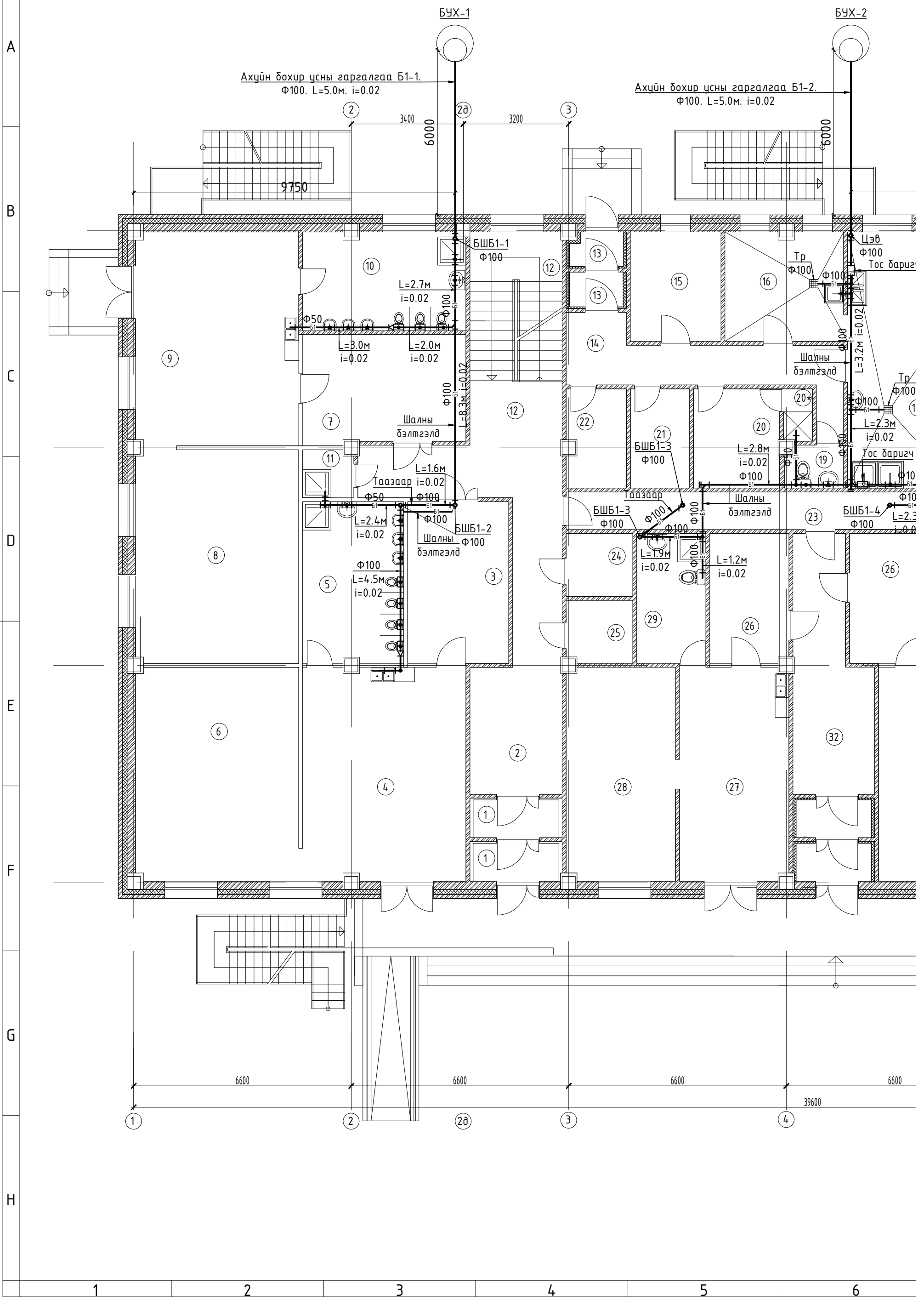
Өрөөний нэр		Талбай /м2/
Цэцэрлэгийн бага ангийн хэсэг		
1	Хонгил	36.22
2	Хөгжмийн танхим	65.1
3	Хөгжмийн танхимын агуулах	4.73
4	Эрхлэгчийн өрөө	13.66
5	Нябо нярав	13.54
6	Шатны талбай	9.38
7	Биеийн тамирын танхим	85.2
8	Биеийн тамирын танхимын агуулах	4.6
9	Цэвэрлэгээний өрөө	2.24
10	Ариун цэврийн өрөө -2ш	10.74
11	Хувцас солих өрөө -4ш	15.56
12	Ариун цэврийн өрөө -2ш	15.56
13	Бүлгийн өрөө -2ш	53.06
14	Гудас хураах өрөө, дамжих хонгил	4.37
15	Бүлгийн өрөө -3ш	50.72
16	Унтлагын өрөө	33.18
17	Хувцас солих өрөө -4ш	13.53
18	Ариун цэврийн өрөө	13.53

№	Огноо	Засвар өөрчлөлт

ЗӨВШӨӨРӨЛЦСӨН		 "ULZII-ISH" Co., Ltd.	240 ХҮҮХДИЙН ЦЭЦЭРЛЭГИЙН БАРИЛГА			
БА	Д.Өлзийсайхан		2-р давхрын хүйтэн, халуун, галын усны шугамын байгуулалт			Үе шат: А.3
ББ	Ц.Цэрэнчимэд		Инженер	<i>М.Эрдэнэцэцэг</i>	ЕГ Шифр: ӨИ-08-19	Масштаб: М1:100
ХАС	А.Солонго		Гүйцэтгэсэн	<i>Ц.Ариунсанаа</i>	ТГ Шифр:	Зургийн дугаар: ЦБҮ-06
ХТ, ДГ	О.Отгонцацрал		Шалгасан	<i>М.Эрдэнэцэцэг</i>	Огноо: 2019.05.	Хуудас: 11
ХД	Б.Мөнхтогтох					

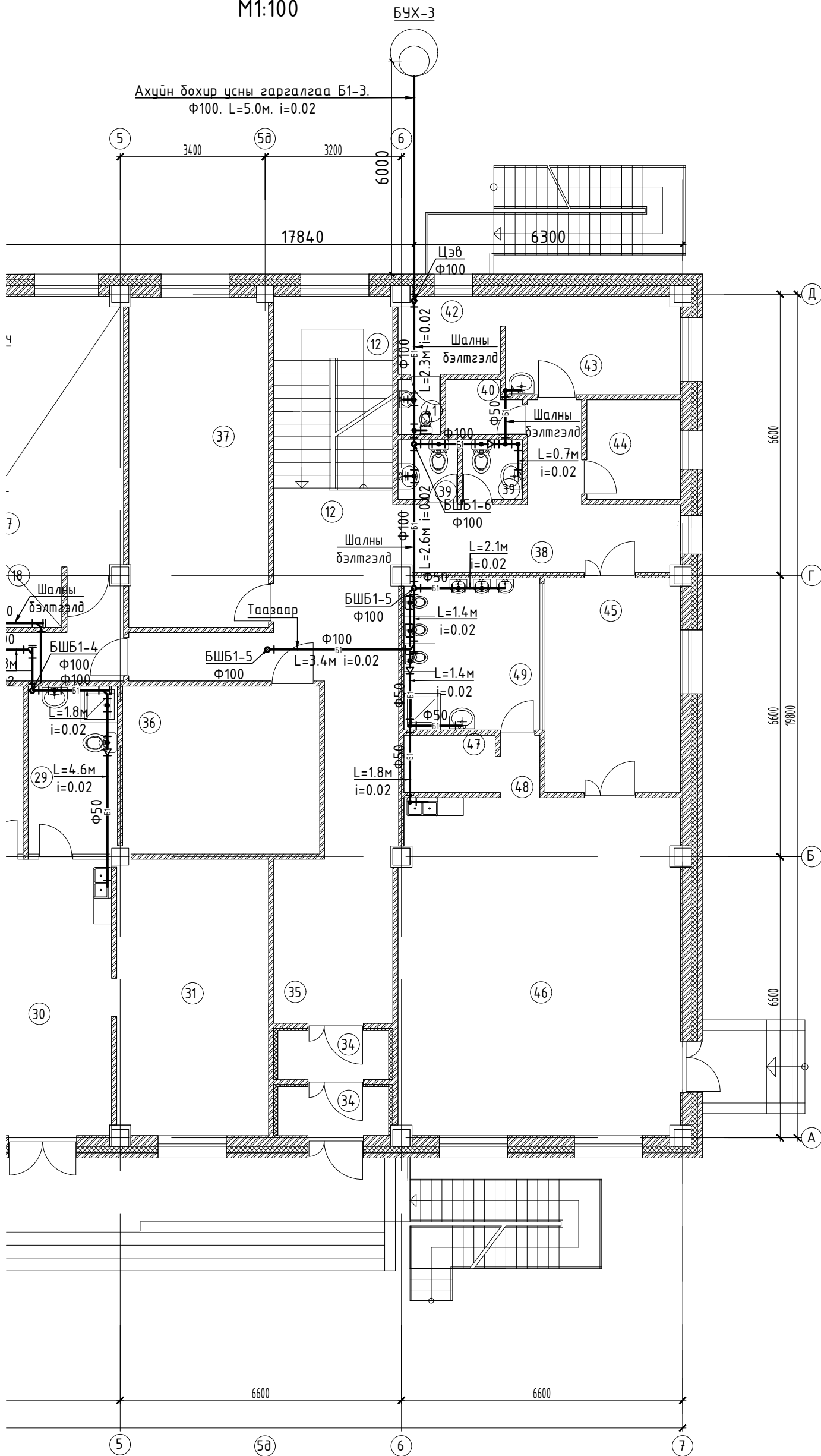


1-Р ДАВХРЫН БОХИР УС



# НЫ ШУГАМЫН БАЙГУУЛАЛТ

M1:100



Өрөөний нэр		Талбай /м2/
Цэцэрлэгийн бага ангийн хэсэг		
1	Гонх	2.99
2	Хөлийн өрөө	28.68
3	Хувцас солих өрөө	15.03
4	Бүлгийн өрөө	31.93
5	Ариун цэврийн өрөө	14.95
6	Унтах өрөө	32.00
7	Хувцас солих өрөө	16.15
8	Бүлгийн өрөө	32.00
9	Унтах өрөө	50.00
10	Ариун цэврийн өрөө	14.66
11	Цэвэрлэгээний өрөө	2.2
12	Шатны талбай	9.38
Гал тогооны хэсэг		
13	Гонх	1.37
14	Задлах талбай, хонгил	13.37
15	Хуурай хүнсний агуулах	9.12
16	Бэлтгэх өрөө	11.84
17	Гал тогоо	30.47
18	Гал тогооны сав угаах өрөө	4.79
19	Ариун цэврийн өрөө	2.24
20	Ажилчдын өрөө	7.83
20*	Ажилчдын дүш	1.37
21	Мах махан бүтээгдэхүүний агуулах	5.41
22	Ногооны агуулах	5.43
23	Дамжих хонгил	17.13
24	Цахилгааны өрөө	3.85
25	Холбооны өрөө	3.85
Яслын хэсэг		
26	Хувцас солих өрөө	9.45
27	Бүлгийн өрөө	21.4
28	Унтах өрөө	21.4
29	Ариун цэврийн өрөө-2	8.27
30	Бүлгийн өрөө	23.35
31	Унтах өрөө	22.95
32	Хөлийн өрөө	16.02
33	Гонх -2ш	2.62
Захиргаа, аж ахуй, үйлчилгээний хэсэг		
34	Гонх -2ш	2.99
35	Хөлийн өрөө /хонгил/	29.65
36	Байрын дулаан хуваарилах төвийн өрөө	18.16
37	Угаалга индүүдлэгийн өрөө	25.31
38	Дамжих хонгил	13.79
39	Ариун цэврийн өрөө-2	1.96
40	Агуулах	2.09
41	Хүүхдийн ариун цэврийн өрөө	1.3
42	Тусгаарлах өрөө	4.3
43	Эмчийн өрөө	9.43
44	Ажилчдын хувцас солих өрөө	5.14
Цэцэрлэгийн дүнд бүлэг		
45	Хувцас солих өрөө	15.98
46	Бүлгийн өрөө	50.72
47	Гудас хураах өрөө	2.9
48	Дамжих хонгил	1.37
49	Ариун цэврийн өрөө-2	11.35

№	Огноо	Засвар өөрчлөлт

ЗӨВШӨӨРӨЛЦСӨН		<p>“ULZIL-ISH” Co., Ltd.</p>	240 ХҮҮХДИЙН ЦЭЦЭРЛЭГИЙН БАРИЛГА			
			Увс аймаг, Тариалан сум.			
			1-р давхрын бохир усны шугамын байгуулалт			
БА	Д.Өлзийсайхан		Инженер	<i>М.Эрдэнэцэцэг</i>	М.Эрдэнэцэцэг	ЕГ Шифр: ӨИ-08-19
ББ	Ц.Цэрэнчимэд		Гүйцэтгэгч	<i>Э.Дорно</i>	Ц.Ариунсанаа	Масштаб: М1:100
ХАС	А.Солонго	Шалгасан	<i>М.Эрдэнэцэцэг</i>	М.Эрдэнэцэцэг	Огноо: 2019.05.	
ХТ,ДГ	О.Отгонцацрал				ТГ Шифр: ЦБУ-07	
ХД	Б.Мөнхтогтох				Зургийн дугаар: ЦБУ-07	
					Хуудас: 11	



7

8

9

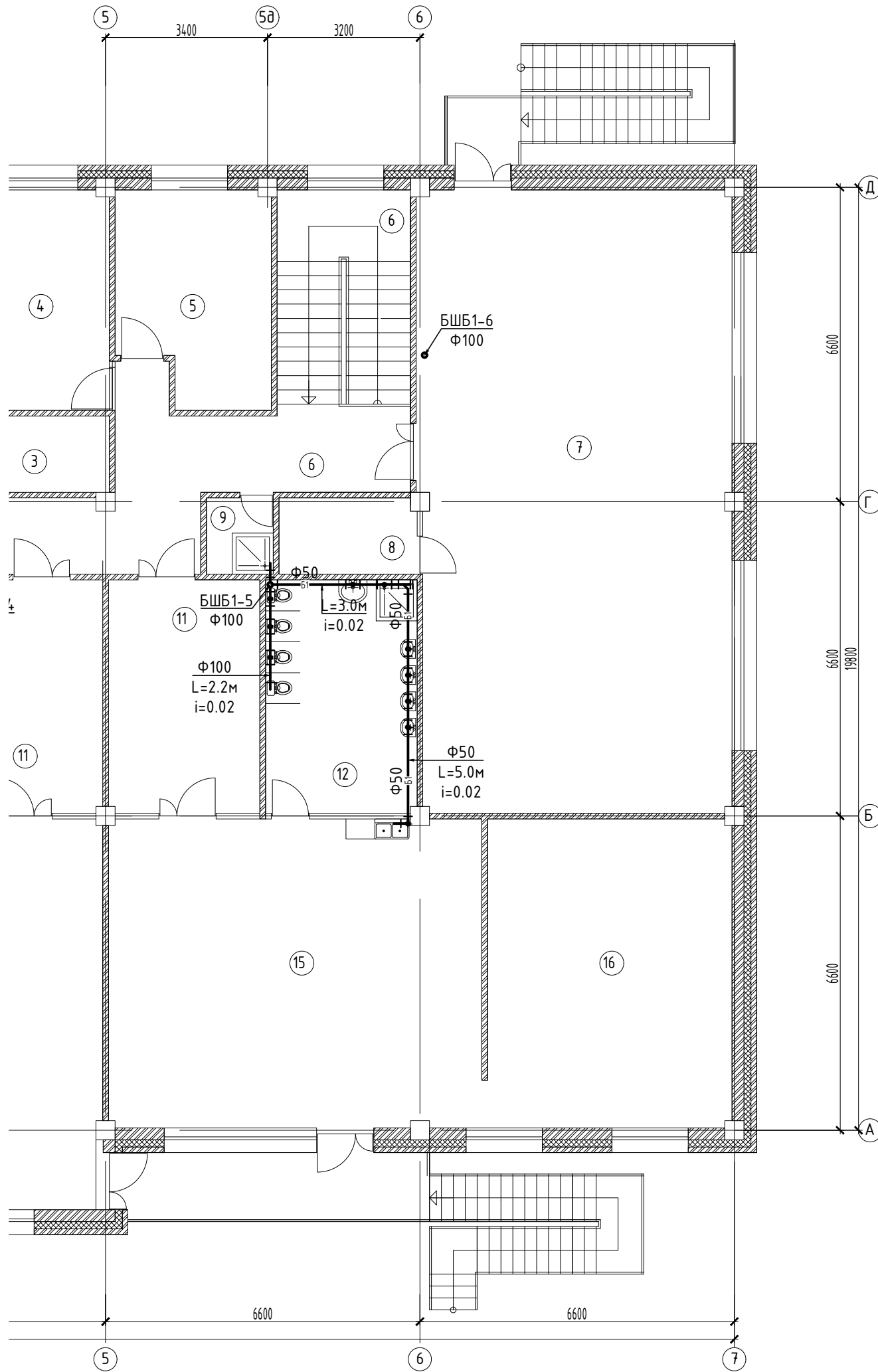
10

11

12


## УСНЫ ШУГАМЫН БАЙГУУЛАЛТ

M1:100



Өрөөний нэр		Талбай /м2/
Цэцэрлэгийн бага ангийн хэсэг		
1	Хонгил	36.22
2	Хөгжмийн танхим	65.1
3	Хөгжмийн танхимын агуулах	4.73
4	Эрхлэгчийн өрөө	13.66
5	Нябо нярав	13.54
6	Шатны талбай	9.38
7	Биеийн тамирын танхим	85.2
8	Биеийн тамирын танхимын агуулах	4.6
9	Цэвэрлэгээний өрөө	2.24
10	Ариун цэврийн өрөө -2ш	10.74
11	Хувцас солих өрөө -4ш	15.56
12	Ариун цэврийн өрөө -2ш	15.56
13	Бүлгийн өрөө -2ш	53.06
14	Гудас хураах өрөө, дамжих хонгил	4.37
15	Бүлгийн өрөө -3ш	50.72
16	Унтлагын өрөө	33.18
17	Хувцас солих өрөө -4ш	13.53
18	Ариун цэврийн өрөө	13.53

№	Огноо	Засвар өөрчлөлт

ЗӨВШӨӨРӨЛЦСӨН			240 ХҮҮХДИЙН ЦЭЦЭРЛЭГИЙН БАРИЛГА Увс аймаг, Тариалан сум.			
БА	Д.Өлзийсайхан	 "ULZIL-ISH" Co., Ltd.	2-р давхрын бөхир усны шугамын байгуулалт			Үе шат: А.3
ББ	Ц.Цэрэнчимэд		Инженер	<i>М.Эрдэнэцэцэг</i>	М.Эрдэнэцэцэг	ЕГ Шифр: ӨИ-08-19
ХАС	А.Солонго		Гүйцэтгэсэн	<i>Ц.Ариунсанаа</i>	Ц.Ариунсанаа	Масштаб: M1:100
ХТ, ДГ	О.Отгонцацрал		Шалгасан	<i>М.Эрдэнэцэцэг</i>	М.Эрдэнэцэцэг	Зургийн дугаар: ЦБҮ-08
ХД	Б.Мөнхтогтох					Хуудас: 11

7

8

9

10

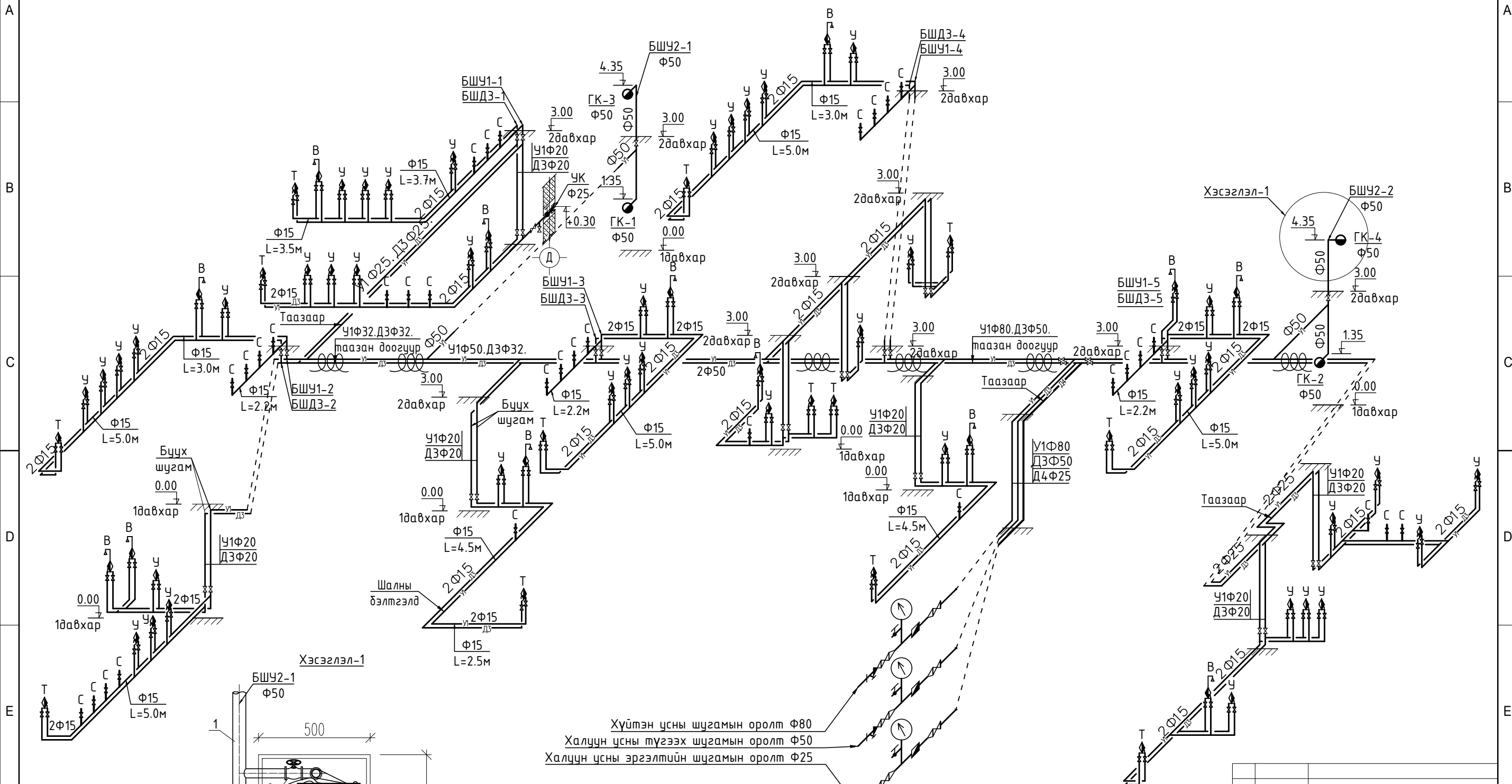
11

12

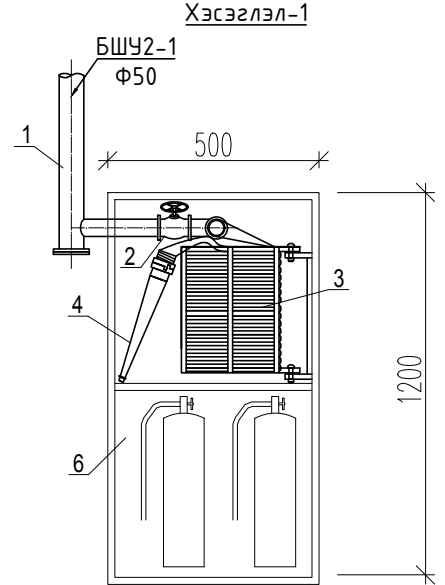
A3

# ХҮЙТЭН, ХАЛУУН, ГАЛЫН УСНЫ ШУГАМЫН УГСРАЛТЫН ТОЙМ

## Масштабгүй



Хүйтэн усны шугамын оролт Φ80  
 Халуун усны түгээх шугамын оролт Φ50  
 Халуун усны эргэлтийн шугамын оролт Φ25

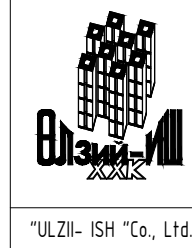


- Тайлбар:
1. Галын усны босоо шугам Φ50
  2. Галын вентиль Φ50
  3. Шланг Φ50
  4. Галын хошуу Φ50
  5. Галын краны хайрцаг
  6. Галын хор

Тайлбар:  
 1. Тусгай зориулалтын хорготой галын краныг шалны түвшингээс дээш 1.35м-т байрлуулна.

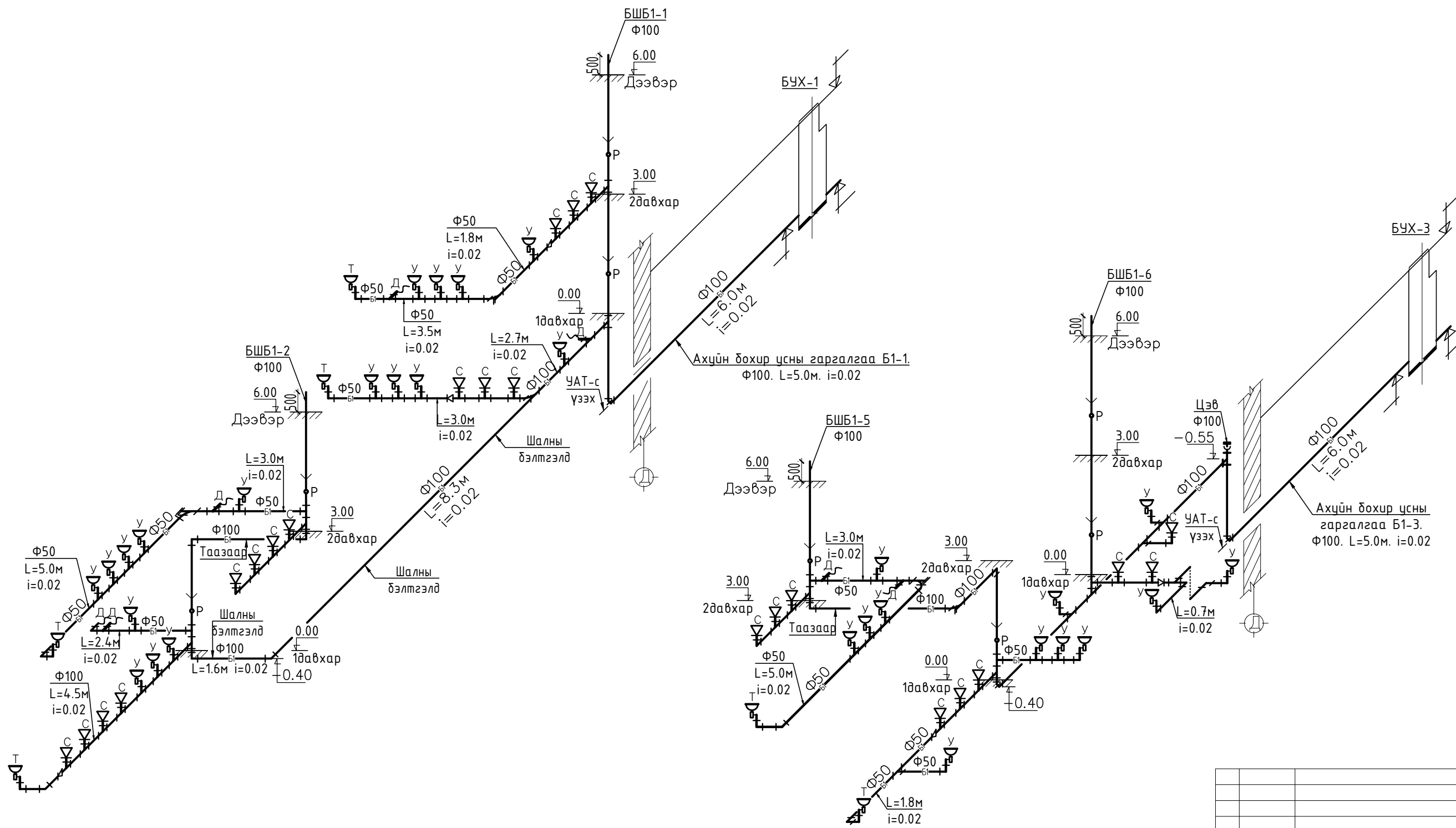
№	Огноо	Засвар өөрчлөлт

240 ХҮҮХДИЙН ЦЭЦЭРЛЭГИЙН БАРИЛГА			
Увс аймаг, Тариалан сум.			
Хүйтэн, халуун, галын усны шугамын угсралтын тойм			Үе шат: А.3
Инженер Гүйцэтгэсэн Шалгасан	М.Эрдэнэцэцэг Ц.Ариунсанаа М.Эрдэнэцэцэг	ЕГ Шифр: ӨИ-08-19	Масштаб: Огноо: 2019.05.
		ТГ Шифр:	Зургийн дугаар: ЦБҮ-09 Хуудас: 11



"ULZII-ISH" Co., Ltd.

**БОХИР УСНЫ ШУГАМЫН УГСРАЛТЫН ТОЙМ**  
Масштабгүй



Тайлбар:  
1. Босоо шугаманд шалгах тагийг шалны түвшингээс дээш 1.00м-т тавина.

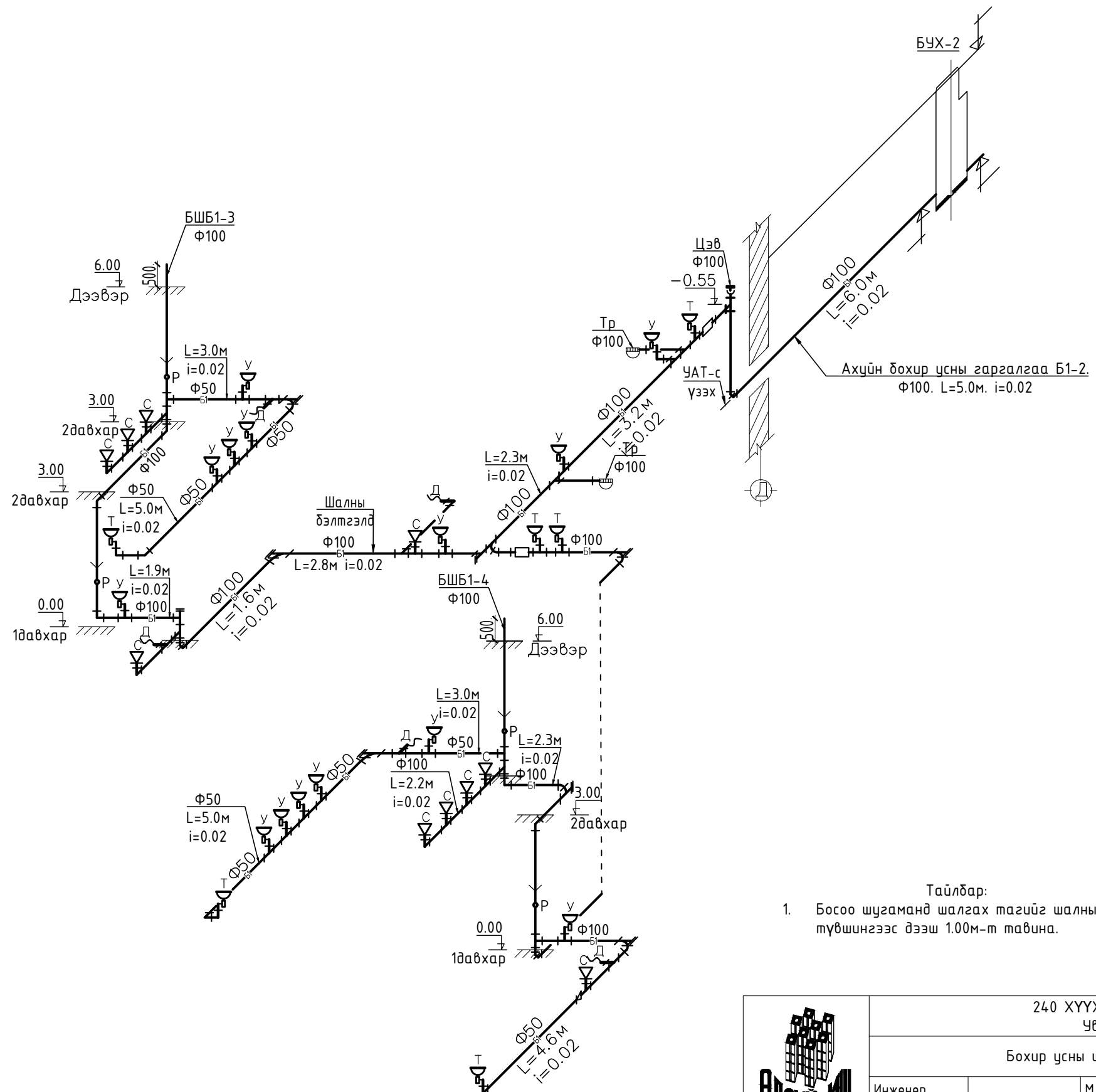
№	Огноо	Засвар өөрчлөлт

240 ХҮҮХДИЙН ЦЭЦЭРЛЭГИЙН БАРИЛГА					
Увс аймаг, Тариалан сум.					
Бохир усны шугамын угсралтын тойм					Үе шат:
					А.3
Инженер	Гүйцэтгэсэн	Шалгасан	М.Эрдэнэцэцэг	ЕГ Шифр:	Огноо:
			Ц.Ариунсанаа	ӨИ-08-19	2019.05.
			М.Эрдэнэцэцэг	ТГ Шифр:	Хуудас:
				Зургийн дугаар:	11
				ЦБҮ-10	




"ULZII-ISH" Co., Ltd.

**БОХИР УСНЫ ШУГАМЫН УГСРАЛТЫН ТОЙМ**  
Масштабгүй



- Тайлбар:
- Босоо шугаманд шалгах тагийг шалны түвшингээс дээш 1.00м-т тавина.

№	Огноо	Засвар өөрчлөлт

 "ULZII-ISH" Co., Ltd.	240 ХҮҮХДИЙН ЦЭЦЭРЛЭГИЙН БАРИЛГА Увс аймаг, Тариалан сум.				Үе шат: А.3
	Бохир усны шугамын угсралтын тойм				Огноо: 2019.05.
	Инженер	М.Эрдэнэцэцэг	ЕГ Шифр: ӨИ-08-19	Масштаб:	Хуудас: 11
	Гүйцэтгэсэн	Ц.Ариунсанаа	ТГ Шифр:	Зургийн дугаар: ЦБҮ-11	
Шалгасан	М.Эрдэнэцэцэг				