



Барилгын зураг төслийн
"ОНЧ ТЭНХЛЭГ" ХХК



ТӨСВИЙН ДУГААР:ОТ-12/2019

БГД-ийн 23-р хороо "Турвансанчир" Өрхийн эрүүл мэндийн төвийн засварын

АЖЛЫН ТӨСӨВ

Төсөвт өртгийн дүн: 20.15.350
(Хорин сая нэг зүүн далан зургаан мянга турван эсрэг зүүн тавин) төгрөг.

БАТАЛГААЖУУЛСАН:

ЗУРАГ ТӨСЛИЙН "ОНЧ ТЭНХЛЭГ" ХХК ЗАХИРАЛ

2019 оны 01 дугаар сар 29 өдөр

ХЯНАСАН:

ТЭРГҮҮЛЭХ ТӨСӨВЧИН:

2019 оны 01 дугаар сар 29 өдөр

ГҮЙЦЭТГЭСЭН:

МЭРГЭШСЭН ТӨСӨВЧИН:

ИНЖЕНЕР:

ТӨСӨВ ТООЦСОН: 2019 оны 01 дугаар сар 29 өдөр

14-882 4118457438 / Б.БАДАМЦЭЦЭГ /
БОЛДОРЖИЛТЫН БАДАМЦЭЦЭГ / Г.БАТТУЛГА /
2017-2020

ТӨСВИЙН ТОВЧ ТАЙЛАГ

1. Ерөнхий мэдээлэл

1. Байгууллагын нэр: "Онч тэнхлэг" ХХК

2. Тусгай зөвшөөрөлийн дугаар: ЗТ19-689/19

3. Ажлын зургын нэр байршил шифр: ОТ-12/2019 *БНД 28-р хороо ӨМТ-ийн газар*

4. Төсөвчний нэр хаяг утас, и-майл хаяг: Б. Бадамцэцэг утас: 99174540, 99007155

2. Төсвийн тухай тэмдэглэл

Барилгын төсвийн боловсруулахад хэрэглэсэн төсвийн норматив ажлын зургийн жагсаалт /ВА,БВ, ХАС,ХТ,ДТ,ДЛ,ГБУ,ГЦ,ГХ/;

Хэмжигтийн зураг ВА.

Ажлын нэр төрөл хийц эдлэл суурь хана хучилтын тухай товч тэмдэглэл;

Засвар.

Тал ариун цэврийн зөвшөөрөл экспертиз хийгдсэн тухай;

-Түий

Тална шугам шүлжээ, дулаан, цэвэр, бохир ус, цахилгаан, холбооны шугам эх үүсвэрийн байдал;

Холобогдсон.

Ажлын тоо хэмжээ, материалын түүвэр нь зургаас зөрсөн эсэх талаарх мэдээлэл;

-Түий

Материалын үнийг ямар баримтаас авсан тухай материалыг хаанаас тэвчрэгдсэн тухай тэмдэглэл;

-10-15км УБ хот.

Халаалтын зуух ЦТТТ гүний худал зэргийг хэрхэн төсөвт тусгасан тухай;

-Түий

Тухайн барилгад суурилуулах тоног төхөөрөмж болон түүний үгсгэх ажлын төсөвт өртгийг тодорхойлсон онцлог;

-Байхгүй

Төсөвт өртгийн дүн: *20176350* төгрөгөөр

-Барилгын эзлэхүүн м, куб;

-Барилгын нийт талбай м кв; *195*

-Ашиглалтын талбай;

-1 м куб-ын өртөг.

-1 м кв-ын өртөг. *108468*

Тайлагар бичсэн:

Мэргэсэн төсөвчин



/Б.Бадамцэцэг/

ТӨСӨВТ ӨРТГИЙН НЭГДСЭН ТОВЧОО

Д/д	Зардлын нэр	БҮГД өртөг /төрөл/
1	Ажиллах хүчний зардал	4 504 238
2	Материал	8 609 036
3	Тээвэр	184 017
4	Машин ашиглалт	40 627
	Шууд зардлын дүн	13 337 918
5	Нэмэгдэл зардал /61 %/	1 403 734
6	Ашиг / 15%/	2 211 248
	Барилга үгсралтын ажлын дүн	16 952 900
7	НӨАТ 10%	1 695 290
8	Нормчлолын сан 0.18%	30 515
	Дүн	18 678 705
9	Захиалагчийн албаны зардал	339 058
10	Инженер хайгуул, зураг төслийн ажлын дүн	650 000
11	Зураг төсөл зохиогчийн хяналтын зардал	169 529
	Дүн	19 837 292
12	Магдлашгүй ажил 2%	339 058
13	Бусад нэмэлт зардал	0
	Дүн	20 176 350

ЦАЛИНГИЙН НЭГТГЭЛ

БУУЛГАХ АЖИЛ

Үндэслэл	Гүйцэтгэх ажлын нэр	Хэмжих нэгж	Тоо хэмжээ	Дундаж зэргийн хөдөлмөр зарцуулалт (Үндсэн ажил / тэт ачиж буулгах)					
				Зэрг	Нэгж хүн-цаг	Бүгд хүн-цаг	Тарифт цалин	Нийт цалин	Бүгд цалин
35-190-06	Хамар ханын хаалга хайрцаг задгалж буулгах /13ш/	м2	24.6	2.3 / 2	1.13 / 0.04	27.82 / 0.96	2460.7 / 2371	68457 / 2275	70 732
53-110-08	Ламинатан шалыг задгалж буулгах	м2	54	2.0 / 2	0.12 /	6.642 /	2371 / 2371	15748 /	15 748
64-040-03	Шаазан угаагуур холигчийн хамт буулгах	ш	2	3.2 / 2	1 / 0.05	2 / 0.1	2751.2 / 2371	5502 / 237	5 740
57-050-05	Бааран хавтанцараар хийсэн хана, шалны өнгөлгөөг буулгах /6-р өрөө/	м2	24.2	3.0 / 2	0.48 /	11.713 /	2670 / 2371	31273 /	31 273
59-080-10	Барилгын хог ялгаж овоолох ба автомашинд ачих	м3	8	2.0 / 2	0.04 /	0.328 /	2371 / 2371	778 /	778

Нийт Хүнцаг:

48.5 / 1.06

Үндсэн цалин:

124 270

Инженер төхникийн ажилчдын цалин:

21 126

Нэмэгдэл цалин:

45 980

Нийт цалин:

191 376

Нийгмийн даатгал, эрүүл мэндийн даатгалын байгууллагын төлөх шилтгэлийн дүн:

25 836

Ажлын багаж, хуецаг, хэрээгэл:

26 027

Ажиллах хүчний зардал:

243 239

ДОТОР ЗАСЛЫН АЖИЛ

Үндэслэл	Гүйцэтгэх ажлын нэр	Хэмжих нэгж	Тоо хэмжээ	Дундаж зэргийн хөдөлмөр зарцуулалт (Үндсэн ажил / тэт ачиж буулгах)					
				Зэрг	Нэгж хүн-цаг	Бүгд хүн-цаг	Тарифт цалин	Нийт цалин	Бүгд цалин
57-060-04	1-2 давхрын тааз шат, эргэх талбайн доод хэсгийн таазыг цэвэрлэн эмүльсээр өнхрүүлгээр өндөр чанартай будах	м2	230	3.4 / 2	0.67 / 0.00	154.33 / 0.46	2832.4 / 2371	437124 / 1091	438 215
57-010-54	Цонх хаалганы амалгааны шаврын засвар	м2	26.6	3.0 / 2	3.48 / 0.25	92.595 / 6.65	2670 / 2371	247228 / 15767	262 995
57-070-05	Цонхны амалгаа тосон будгаар гараар ердийн будах	м2	26.6	3.1 / 2	0.29 / 0.00	7.661 / 0.03	2710.6 / 2371	20765 / 63	20 828
57-130-06	1-2 давхрын өрөөнүүд, коридорын хана, шатны хонгил, өрөөний хуучин будагтай ханыг 35%, дээш цэвэрлэж тосон будгаар будах	м2	491	2.6 / 2	0.53 /	257.775 /	2550.4 / 2371	657429 /	657 429
15-680-04	Хананд плинта наах /2-р дав 6-р өрөө/	м2	18.2	3.5 / 2	1.6 /	29.12 /	2873 / 2371	83662 /	83 662

Барилгын төсвийн "Estimator Pro" програм

Хуудас 1

ЦАЛИНГИЙН НЭГТГЭЛ

Үндэслэл	Гүйцэтгэх ажлын нэр	Хэмжих нэгж	Тоо хэмжээ	Дундаж зэргийн хөдөлмөр зарцуулалт (үндсэн ажил / тэт ачиж буулгах)					
				Зэрэг	Нэгж хүн-цаг	Бүгд хүн-цаг	Тарифт цалин	Нийт цалин	Бүгд цалин
11-160-06	Плитан шал наах /2-р давхрын коридорт 60см*60см/	м2	35.5	3.2 / 2	1.39 / 0.15	49.363 / 5.5	2751.2 / 2371	135807 / 13046	148 853
11-220-11	Паркетан шал хийх /2-р давхрын №1,2,3 өрөөнд/	м2	54	3.1 / 2	0.96 / 0.09	51.791 / 4.82	2710.6 / 2371	140386 / 11439	151 824
11-160-06	Плитан шал наах /2-р дав 6-р өрөө/	м2	6	3.2 / 2	1.39 / 0.15	8.343 / 0.93	2751.2 / 2371	22953 / 2205	25 158

Нийт Хүн/цаг:

109.5 / 11.26

Үндсэн цалин:

325 836

Инженер техникийн ажилчдын цалин:

55 392

Нэмээдэл цалин:

120 559

Нийт цалин:

501 787

Нийгэмийн Даатгал, эрүүл мэндийн Даатгалын байгууллагын төлөх шимтгэлийн дүн:

67 741

Ажлын багаж, хувцас, хэрэглэл:

68 243

Ажиллах хүчний зардал:

637 772

САНТЕХНИКИЙН АЖИЛ

Үндэслэл	Гүйцэтгэх ажлын нэр	Хэмжих нэгж	Тоо хэмжээ	Дундаж зэргийн хөдөлмөр зарцуулалт (үндсэн ажил / тэт ачиж буулгах)					
				Зэрэг	Нэгж хүн-цаг	Бүгд хүн-цаг	Тарифт цалин	Нийт цалин	Бүгд цалин
17-010-07	Хүйтэн ба халуун усны салбар шугамтай бүлэг угаагуур тавих	1ш	1	4.0 / 2	3 / 0.14	2.997 / 0.14	3076 / 2371	9220 / 330	9 549
17-030-06	Угаагуурын ус холигч байрлуулах	ш	2	3.8 / 2	0.93 / 0.02	1.854 / 0.04	2994.8 / 2371	5552 / 95	5 647
16-110-05	Бөмбөлгөн хаалт d=15мм байрлуулах	ш	4	3.6 / 2	1.52 / 0.03	6.073 / 0.13	2913.6 / 2371	17694 / 313	18 007
64-060-03	Сифон солих	ш	3	3.6 / 2	1.96 / 0.17	5.871 / 0.51	2913.6 / 2371	17106 / 1209	18 315
17-040-04	Шулуун гаргалгаатай суулгуур	1ком	1	4.0 / 2	5.05 / 0.36	5.047 / 0.36	3076 / 2371	15525 / 863	16 388

Нийт Хүн/цаг:

21.84 / 1.19

Үндсэн цалин:

67 906

Инженер техникийн ажилчдын цалин:

11 544

Нэмээдэл цалин:

25 125

Нийт цалин:

104 575

Нийгэмийн Даатгал, эрүүл мэндийн Даатгалын байгууллагын төлөх шимтгэлийн дүн:

14 118

ЦАЛИНГИЙН НЭГТГЭЛ

Ажлын багаж, хувцас, хэрэглэл: 14 222
Ажиллах хүчний зардал: 132 915

Бүгд хүн/цаг: 821.05 / 32.58 Бүгд цалин: 2 301 204

Инженер техникийн ажилчдын цалин: 391 205

Нэмэгдэл цалин: 851 445

Нийт цалин: 3 543 854

Нийгмийн даатгал, эрүүл мэндийн даатгалын байгууллагын төлөх шимтгэлийн дүн: 478 420

Ажлын багаж, хувцас, хэрэглэл: 481 964

Ажиллах хүчний зардал: 4 504 238



МАШИН МЕХАНИЗМЫН ХЭРЭГЦЭЭ (ҮЕ ШАТААР)

БУУЛГАХ АЖИЛ

Шифр	Машин механизмын нэр	Нийт хэрэгцээ	Нэгж үнэ	Нийт үнэ
1006	Эксковатор 0.15м3	1.92	20160	38 707
	Автомашин	0.05	3456	170
				38 877

ХААЛГА, ЦОНХНЫ АЖИЛ

Шифр	Машин механизмын нэр	Нийт хэрэгцээ	Нэгж үнэ	Нийт үнэ
	Автомашин	0.16	3456	540
				540

ШАЛНЫ АЖИЛ

Шифр	Машин механизмын нэр	Нийт хэрэгцээ	Нэгж үнэ	Нийт үнэ
	Автомашин	0.33	3456	1 153
				1 153

САНТЕХНИКИЙН АЖИЛ

Шифр	Машин механизмын нэр	Нийт хэрэгцээ	Нэгж үнэ	Нийт үнэ
	Автомашин	0.02	3456	57
				57

НИЙТ ДҮН:

40 627

"ОНЧ ТЭНХЛЭГ ХХК"
(Тусгай зөвшөөрлийн дүгээр 3119-192/16 Улаанбаатар хот
Баянгол дүүрэг 16-р хороо Амгасангалын гудамж 12/в 13
тотг Утас: 99007155, 99174540)

(Улаанбаатар хот Баянгол дүүрэг 23-р хороо)
"ГҮРВАН САНЧИР САЛБАР" ӨРХИЙН ЭРҮҮЛ МЭНДИЙН ТӨВИЙН ЗАСВАРЫН ЗУРАГ

(Ажлын зураг)
БАРИЛГА АРХИТЕКТУРЫН ХЭСЭГ - БА

Захираг /Б.Бадамцэцэг/
Архитектор /У.Ган-Эрдэнэ/



Улаанбаатар хот
2019 он

ТАЙБАР БИЧИГ

БМР/ШЛП:
Улаанбаатар хот Баянгол дүүрэг 23-р хороо

ӨГӨТДӨЛ:
Уг барилгыг 2005 онд Барилгын зүрэг төслийн "А, энд Х" ХХК-нд гүйцэтгэсэн өрхийн эмнэлгийн барилгын зургийг алшигч, захиалагч Гурван санчир сайбар өрхийн зөрүүл мэндийн төвөгтэй санал солилцон дотор засварын тоо хэмжээг нь зурга төслийн "Онч тэмцэг ХХК"-д боловсруулав.

ЕРӨНХИЙ ХЭСЭГ:

Уг барилга нь 2 давхар зоройн давхартай тэнхлэгээрээ 15.0х11.8м хэмжээтэй, 380мм тоосон ханатай 120 мм хөрсөнцөр дутаалттай, 120мм өнгөлгөөний тоосон өрөгтэй, дотор хана нь 380мм тоосон ханатай, давхар дүндэн хучилт нь 220мм төмөр бетон нүхтэй хавтангаар хийгдсэн. Барилга нь хавтгай дээвэртэй. Барилга 0.00 түвшин газрын түвшингээ дээш 1.3м өргөгдсөн давхарын өндөр нь 3.0м. Өрөөнүүдийн хамар хана чандарын ууцай сэнг тоосон хана, Өрөөнүүд нь дүүжин тээллийн, Өрөөний өндөр нь 2.70м, Барилгад засвар хийгдэх хэсэг нь өрхийн эмнэлгийн хэсэг бөгөөд 1 болон 2-р давхарын бүх өрөөнүүдэд хийнэ.

БҮЛГЭХ АЖИЛ:

Одоо байгаа уулмал материалдан дээвэрийн хар цавсыг хуульч муудсан цементэн тэмцлээ 50%-ийг буулгана.

ШИНЭЦЛЭХ АЖИЛ:

Таазны ажил
1-2-р давхарын бүх өрөө болон шатны хонгирын эргэг талбай, гонжны таазыг хусаж цэвэрлэн цагаан өнгийн амлусын будаагаар өндөр чанартай будна.

Хангын ажил

1-2-р давхарын бүх өрөө болж, коридор, шатны хонгил, үүдний гонжны хэсгийг хүүчин будаатай ханьга 35% дээш цэвэрлэж тоосон будаагаар будах /н=2,10м/

Шалны ажил

Шалны ажлыг хийхдээ материалын тэнхиг тэмдгийн дагуу тохирох өрөөнд засварыг хийнэ.
-Эмчийн өрөө буюу №9 өрөөнд гартег хийж өгнө.


Д/д	Хуудасны нэр	Хуудасны марк
1	Зургийн жагсаалт, Тайлбар бичиг	БА-1
2	1-р давхарын хэмжээлтийн байгуулалт	БА-2
3	2-р давхарын хэмжээлтийн байгуулалт	БА-3
4	2-р давхарын өөрчлөлтийн байгуулалт	БА-4
5	Хаалга цоожны түүвэр	БА-5
6	Хангын дэлгэц	БА-6

БУУЛГАХ АЖЛЫН ТОО ХЭМЖЭЭ

Гүйцэтгэх ажлын нэр	Хэмжик нэгж	Тоо хэмжээ
Хамар ханын хаалга хайрцаг задалж буулгах /б/ш	м2	24.6
Ламинатан шалыг задалж буулгах	м2	54
Шааран үгсгээр хонгирын хамт буулгах	ш	2
Вааран хавтанцаараар хийсэн хана, шалны өнгөлгөөг буулгах /б-р өрөөд	м2	24.2
Барилгын хог ялгах овоолох ба автомашинд ачих	м3	8

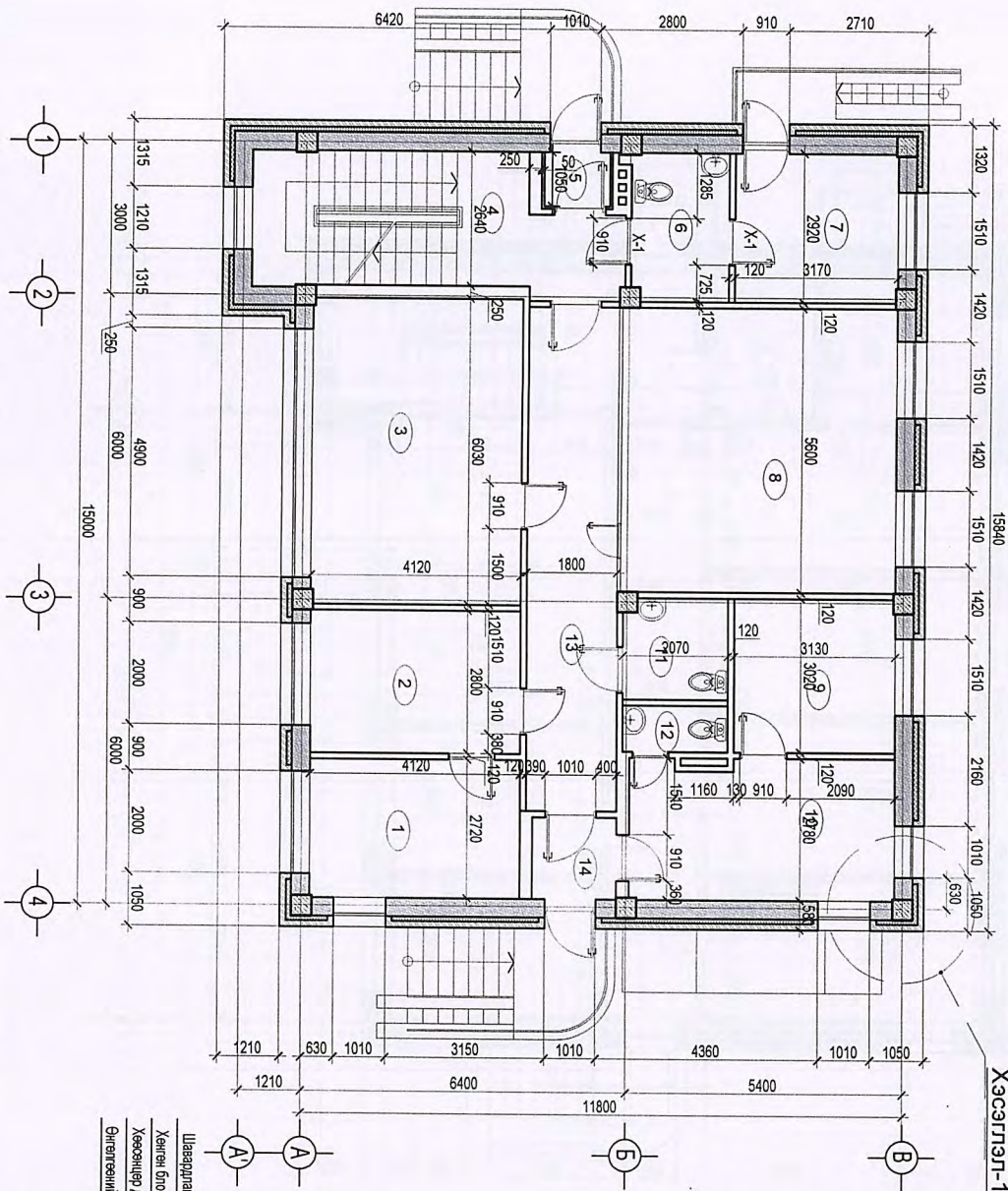
Сантөхнтийгийн ажил

Гүйцэтгэх ажлын нэр	Хэмжик нэгж	Тоо хэмжээ
Хүйтэн ба халуун усны салбар шугамтай бэлэг үгсгээр тавих	1ш	1
Хүйтэн ба халуун усны салбар шугамтай бэлэг үгсгээр тавих	ш	2
Бөйбөлгөн хаалт d=15мм байрлуулах	ш	4
Сифон солих	ш	3
Шулуун гаргалалтай сулгуур	1ком	1

					
"Гурван санчир сайбар" Өрхийн зөрүүл мэндийн төвийн засварын ажлын зүрэг Баянгол дүүрэг 23-р хороо					
Зургийн жагсаалт, тайлбар бичиг					
Авхиратор	У.Ган-Эрдэнэ	Е.Г. Шифр:	Масштаб:	Үе шат:	А.3
Гүйцэтгэсэн	У.Ган-Эрдэнэ	О.1-12/2019	МТ:100	Огноо:	2019.04.30
Шалгасан	<i>(Signature)</i>	Т.Г. Шифр:	Зургийн дугаар:	Хуудас:	6
	Б.Бадаянцацгаг		БА-1		

1	2	3	4	5	6	7	8
1	2	3	4	5	6	7	8

1-Р ДАВХРЫН ХЭМЖИЛГИЙН БАЙГУУЛАГТ М1:100

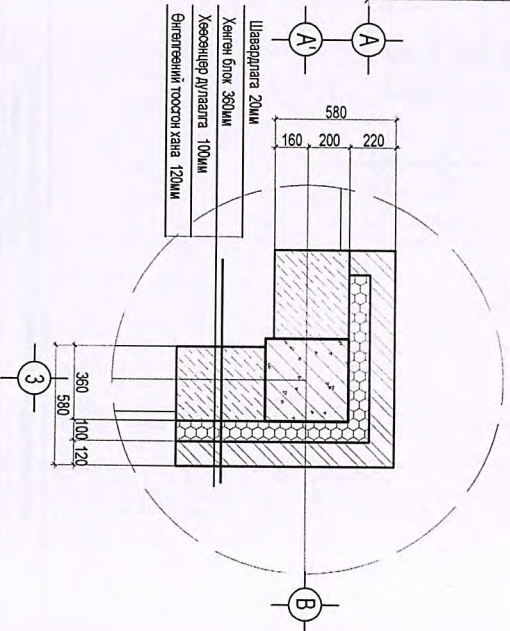


Хэсэглэл-1

Өрөөний тодорхойлолт

Өрөөний дугаар	Өрөөний нэр	Талбай м ²	Шалны төрөл
1	Иргэдийн хурлын тэргүүлэгч	11.56	Паркет
2	Зохион байгуулагчийн өрөө	11.40	Паркет
3	Хорооны эзэгнэ дэргэн өрөө	24.94	Паркет
4	Шалны хонгил, хонгил	17.50	Керамик
5	Гонь	1.85	Керамик
6	Арвин цэврийн өрөө	5.61	Керамик
7	Тусгаарлах өрөө	9.35	Паркет
8	Нэг цэлийн үйлчилгээ	30.07	Паркет
9	Цагдаагийн хэргийн хялалч	9.76	Паркет
10	Цагдаагийн өрөө	14.41	Паркет
11	Арвин цэврийн өрөө	4.03	Керамик
12	Арвин цэврийн өрөө	1.80	Керамик
13	Хонгил	17.50	Керамик
14	Гонь	3.10	Керамик

Хэсэглэл-1 М1:25



"Турвин санчир сансбар" Өрхийн эрүүл мэндийн төвийн засварын ажлын зураг
 Байнгон дүүгдэг 2-р хороо

1-р давхрын хэмжээний байгуулалт

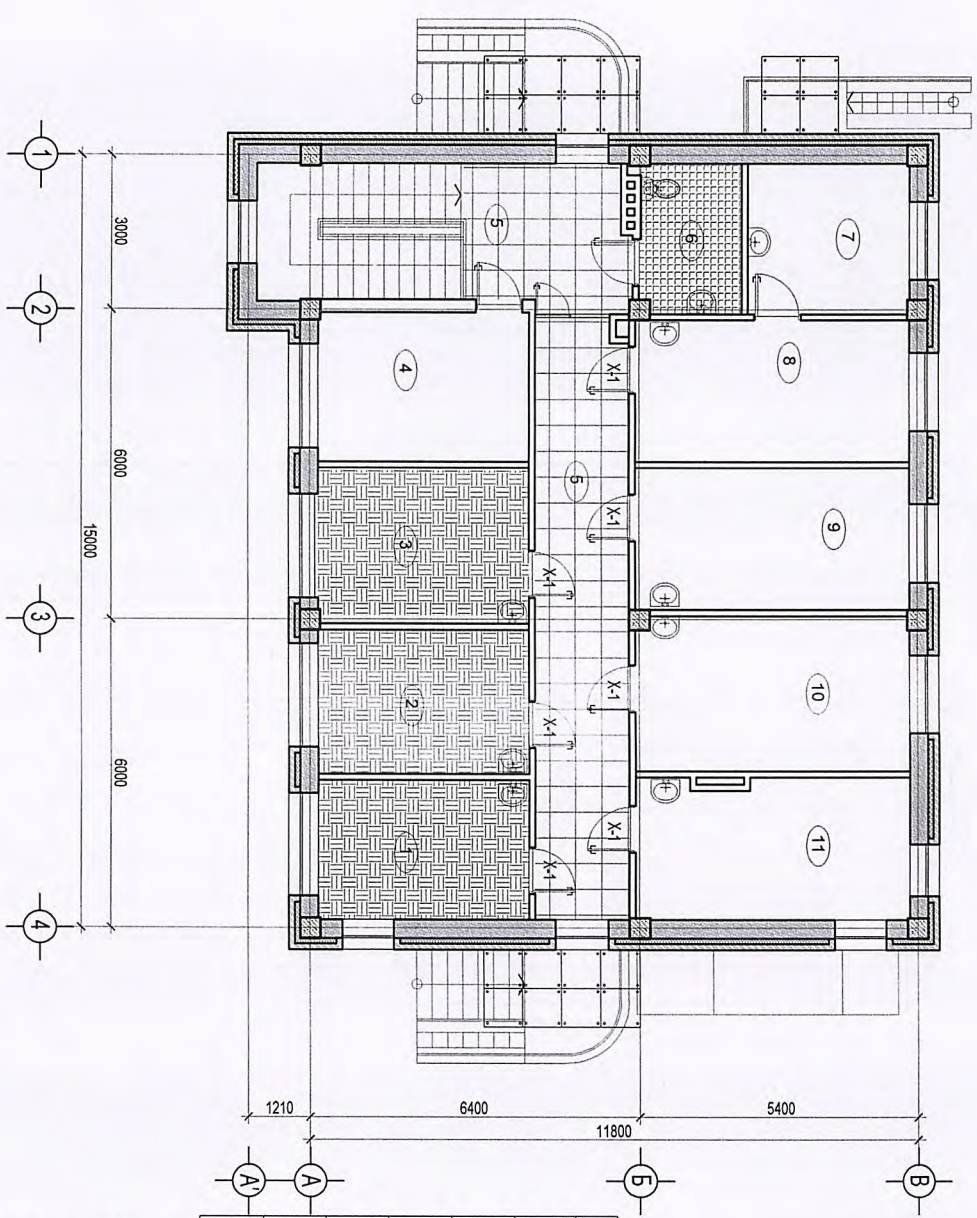


Ардчилсан	Утга-Эргэнэ	Е.Г. Шифр:	Масштаб:	Үе шат:
Гүйцэтгэсэн	Утга-Эргэнэ	ОТ-122019	М1:100	Огноо:
Шалсан	Б.Бадамцэцэг		Эргэлийн дугаар:	Хуудас:
			БК-2	6

УМ ТЭГЭЭГЧ ХХК
 ТУС 5001 02 911 640

А3

2-Р ДАВХРЫН ӨӨРЧӨЛГӨЙН БАЙГУУЛАЛТ М1:100



Өрөөний тодорхойлолт

Өрөөний дугаар	Өрөөний нэр	Талбай м ²	Шалны төрөл
1	Эмчийн өрөө	13.40	Паркет
2	Эмчийн өрөө	12.38	Паркет
3	Эмчийн өрөө	13.53	Паркет
4	Эмийн сан	13.03	Паркет
5	Шалны хонгил, хонгил	40.51	Керамик
6	Ариун цэврийн өрөө	5.95	Керамик
7	Ариутгалын өрөө	9.35	Паркет
8	Тарканы өрөө	14.88	Паркет
9	Эмчийн өрөө	14.88	Паркет
10	Эмчийн өрөө	16.08	Паркет
11	Эмчийн өрөө	14.85	Паркет

Дотор заслын ажлын тоо хэмжээ

Гүйцэтгэх ажлын нэр	Хэмжих нэгж	Тоо хэмжээ
1-2 давхрын тааз шат, эргэх талбайн доод хэсгийн таазыг цэвэрлэн эмлүүсээр өнкрүүлгээр өндөр чөлөөтэй будах	м ²	230
Цоох хаалганы амалгааны шаврын засвар	м ²	26.6
Цоохны амалгаа тоосон будаагаар гарсаар ердийн будах	м ²	26.6
1-2 давхрын өрөөнүүд, коридорын хана, шалны хонгил, өрөөний хуучин будагтай ханыг 35% дээш цэвэрлэж тоосон будаагаар будах	м ²	491
Хананд плита наах /2-р дав 6-р өрөө/	м ²	18.2
Хананд 1.80м түвшинтэй плита наах /2-р дав 9-р өрөө/	м ²	27.6

Шалны ажлын тоо хэмжээ

Гүйцэтгэх ажлын нэр	Хэмжих нэгж	Тоо хэмжээ
Плитан шал наах /2-р давхрын коридор/ 60см/60см/	м ²	35.5
Паркетан шал хийх /2-р давхрын №1,2,3 өрөөнд/	м ²	54
Плитан шал наах /2-р дав 6-р өрөө/	м ²	6

Тайлбар:
-Шалны ажлыг хийхдээ материалын танж тэмдгийн дагуу тохирох өрөөнд засварыг хийнэ.
-Шалны хонгилд плита наана.
-Эмчийн өрөөнд паркетан шал хийнэ.
-Ариун цэврийн өрөөнд плитан шал хийнэ.

МАТЕРИАЛЫН ТЭМДЭГЛЭГЭЭ /Шалны /

- Плита 60х60
- Паркет
- Плита



"Урсан санчир салбар" Өрхийн зурвч маягийн төвийн засварын ажлын зураг
Баянгол дүүрэг 23-р хороо

2-р давхрын өөрчлөлтийн байгуулалт

Ажилтан	Утас-Зарна	Маштаб	№ шат
Гүйцэтгэсэн	Утас-Зарна	М1:100	Оноос 2019-04-30
Шалгасан	Б.Бадамцага	БА-4	Хуудас 6

1 2 3 4 5 6 7 8 АЗ

ХААЛГА ЦОНХНЫ ТҮҮВЭР М1:50

ХААЛГА, ЦОНХНЫ ТҮҮВЭР		Ц-1	Х-1
Марк		Ц-1	Х-1
1-р давхар		6	6
Тоо ширхэг		7	7
2-р давхар			
Нийт тоо ширхэг		13	13
Онгойлт		Эүн	баруун
Хайрцал		Р/С	Металл
Хайрцалны өнгө		Цагаан	Бор
Нүхний хэмжээ		1500x1510	1010x2100
Шиллэгээ		Тийм	-
Байгуулалт			
Нүүр тал			
Тайлбар	Сайн чанарын баруун цонх	Сайн чанарын модон хаалга	

Хаалга, цонхны ажил

Гүйцэтгэх ажлын нэр	Хэмжих нэгж	Тоо хэмжээ
Дотор хананд модон хаалга усдаг /13/	м2	24,6
Хаалганд цонж суулгах	ш	13
Валуу цонхны шил жийрэг резиний хагт солих /13ш/	м2	30,78

Тайлбар:
Хаалга цонхыг захиалахаас өмнө дэжин сайгар хэмжээ аяч захиална.
Цонхны шилыг жийрэг резиний хагт солино.

"Гурав санчир салбар" Өрхийн зургуулийн төвийн засварын ажлын зураг
Баянгол дүүрэг 23-р хороо

Хаалга цонхны түүвэр

Архитектор	У.Ган-Эрдэнэ	Е.Г. Шифр:	Масштаб:	Үе шат:
Гүйцэтгэсэн	У.Ган-Эрдэнэ	ОТ-192019	М1:50	Огноо: 2019-04-30
Шалсан	Б.Бадамцэцэг	Т.Г. Шифр:	Зургийн дугаар:	Хуудас: 6
			БА-5	

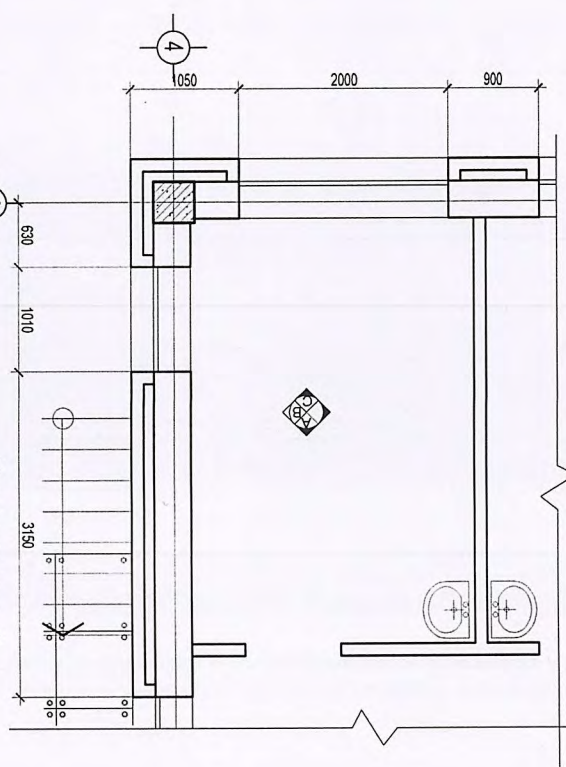


УИХ ЗАСГИЙН ГХХ
УХС, ЭСЭЛТХС, БНТӨБӨ

1 2 3 4 5 6 7 8 АЗ

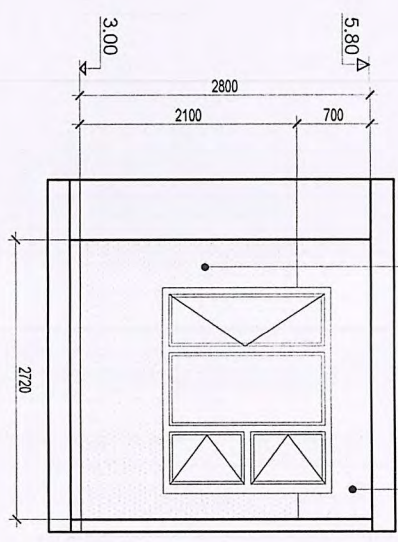
ХАНЫН ДЭЛГЭЭС М1:50

Өрөөний байгуулалт



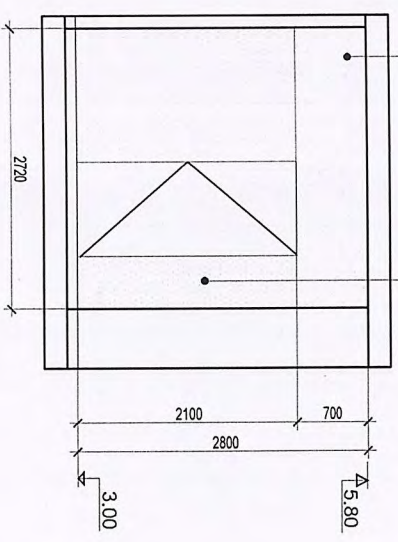
Ханын дэлгээс-С

Тосон будаг /цайвар шаргал өнгийн/
Эмүүрсэн будаг /цагаан өнгийн/



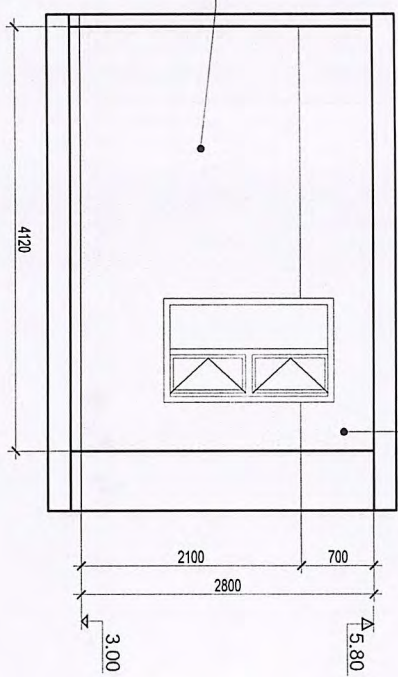
Ханын Дэлгээс-А

Эмүүрсэн будаг /цагаан өнгийн/
Тосон будаг /цайвар шаргал өнгийн/



Ханын дэлгээс-В

Эмүүрсэн будаг /цагаан өнгийн/



Тайлбар:
Уг хуудсыг БА-1.5 хуудастай хамт үзэж,
Дотор заслын ажлын тоо хэмжээг БА-4-д үзнэ.



"Урсан санчир сайбар" Өрхийн зурвч мандийн төвийн засварын ажлын зураг
Балгоо дүүрэг 23-р хороо

Ханын дэлгээс		Урсан санчир сайбар		Урсан санчир сайбар	
Ажилтан	Улан-Эрдэнэ	Урсан санчир сайбар	Урсан санчир сайбар	Урсан санчир сайбар	Урсан санчир сайбар
Гүйцэтгэн	Улан-Эрдэнэ	Урсан санчир сайбар	Урсан санчир сайбар	Урсан санчир сайбар	Урсан санчир сайбар
Шалсан	Б.Бадамцэцэг	Урсан санчир сайбар	Урсан санчир сайбар	Урсан санчир сайбар	Урсан санчир сайбар
Масштаб:	М1:50	ЭГ. Шифр:	ОТ-122019	Масштаб:	М1:50
Огноо:	2019-04-30	ЭГ. Шифр:		Зургийн дугаар:	БА-6
Үе шат:	А.3	Хуудас:	6		