

Барилга хот байгуулалтын сайдын
2018 оны Здугаар сарын 20-ны өдрийн
43 дугаар тушаалын 1 дүгээр хаваралт

ТӨСВИЙН НҮҮР ХУУДАС

Төсвийн дугаар . 66/2019

Сүхбаатар дүүрэг . 1-р хороо . ” Тэгш саруул ” Эрүүд Мэндийн төвийн барилгын хэсэгчилсэн засварын ажлын төсөв.

Төсөвт өртгийн дүн: 16 127 966 ₮ (Арван зургаан сая нэг зүүн хорин долоон мянга есөн зүүн жаран зургаа) төгрөг

Багалгаажуулсан:

Зураг төслийн “ Дөрвөн гүн ” ХХК

Захираг Ч.Манлайбаатар



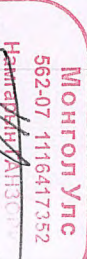
Огноо 2019 он . . сар . . өдөр

Хянасан:

Тэргүүдэх төсөвчин

Огноо он сар өдөр

Гүйцэтгэсэн:



Мэргэшсэн төсөвчин Н.Ганзориг

Төсөв тооцсон: /огноо/ он сар өдөр



Улаанбаатар хот

Цахим хаяг: Ganzorig_Altaig@yahoo.com

Утас: . . 99056211 .

Д/д	Зардлын нэр	Бүтд өртөг /төгрөг/
1	Ажиллах хүчний зардал	5 677 411
2	Материал	4 209 066
3	Тээвэр	24 419
4	Машин ашиглалт	5 029
	Шууд зардлын дүн	9 915 925
5	Нэмэгдэл зардал /61 %/	1 769 351
6	Ашиг / 15%/	1 752 791
	Барилга үгсралтын ажлын дүн	13 438 067
7	НӨАТ 10%	1 343 807
8	Нормчлолын сан 0.18%	24 189
	Дүн	14 806 062
9	Захиалагчийн албаны зардал	268 761
10	Инженер хайгуул, зураг төслийн ажлын дүн	650 000
11	Зураг төсөл зохиогчийн хяналтын зардал	134 381
	Дүн	15 859 204
12	Марадлашгүй ажил 2%	268 761
13	Бусад нэмэлт зардал	0
	Дүн	16 127 966

ТӨСӨВТ ӨРТГИЙН НЭГДСЭН ТӨВЧӨӨ

ӨРТГИЙН ТОВЧОО (БАРИЛГЫН АЖЛЫН ҮЕ ШАТГААР)

Д/Д	Барилга угсралтын ажлын үе шатны нэр	Бүгд өртөг	Ажиллах хүчний зардал	Материал	Машин механизм	Тээвэр	Нэмэгдэл зардал	Ашиг
1	Булгах ажил	993 288	658 507	0	0	0	205 222	129 559
2	Дотор заслын ажил	7 065 033	4 126 090	729 431	65	2 037	1 285 885	921 526
3	Бусад ажил	252 355	90 150	79 702	5 257	16 235	28 095	32 916
4	Шалны ажил	5 128 254	802 665	3 399 933	457	6 147	250 148	668 903
НИЙТ ДҮН:		13 438 929	5 677 411	4 209 066	5 779	24 419	1 769 351	1 752 904

ЦАЛИНГИЙН НЭГТГЭЛ

БҮЛГЛЭХ АЖИЛ

Үндэслэл	Гүйцэтгэх ажлын нэр	Хэмжих нэгж	Тоо хэмжээ	Дундаж зэргийн хөдөлгөөр зарцуулалт (үндсэн ажил / тэт ачилж буулгах)					
				Зэрэг	Нэгж хүн-цаг	Бүгд хүн-цаг	Тарифт цалин	Нийт цалин	Бүгд цалин
57-190-03	Хуучин будагтай ханын гадаргууг 100% хусаж цэвэрлэх	м2	410.96	2.0 / 2	0.25 /	101.507 /	2371 / 2371	240673 /	240 673
57-190-05	Хуучин будагтай таазны гадаргууг 100% хусаж цэвэрлэх	м2	130.7	2.0 / 2	0.31 /	40.386 /	2371 / 2371	95756 /	95 756

Нийт Хүн/цаг: 141.89 / 0

Үндсэн цалин: 336 429

Инженер техникийн ажилчдын цалин: 57 193

Нэмэгдэл цалин: 124 479

Нийт цалин: 518 101

Нийгмийн даатгал, эрүүл мэндийн даатгалын байгууллагын төлөх шилтгэлийн дүн: 69 944

Ажлын багаж, хувцас, хэрэглэл: 70 462

Ажиллах хүчний зардал: 658 507

ДОТОР ЗАСЛЫН АЖИЛ

Үндэслэл	Гүйцэтгэх ажлын нэр	Хэмжих нэгж	Тоо хэмжээ	Дундаж зэргийн хөдөлгөөр зарцуулалт (үндсэн ажил / тэт ачилж буулгах)					
				Зэрэг	Нэгж хүн-цаг	Бүгд хүн-цаг	Тарифт цалин	Нийт цалин	Бүгд цалин
15-240-09	Хананд замаскан тэгшилгээ хийх	м2	396.3	3.6 / 2	0.35 / 0	138.705 / 0.28	2913.6 / 2371	404131 / 658	404 789
57-010-58	Ханын гадаргууг зүлгэж өнгөлөх	м2	410.96	2.5 / 2	0.35 / 0.01	143.836 / 2.47	2520.5 / 2371	362539 / 5846	368 385
57-060-03	Дотор хана усан цийдэм будгаар өнхрүүлгээр сайн чанартай будах	м2	131.04	3.4 / 2	0.59 / 0.00	77.183 / 0.26	2832.4 / 2371	218612 / 621	219 233
57-130-13	Ханыг 35 % хүртэл цэвэрлэж тосон будаг найруулан өнхрүүлгээр чанартай будах	м2	279.92	3.0 / 2	0.61 / 0.00	169.911 / 0.28	2670 / 2371	453664 / 664	454 327
15-240-08	Таазанд замаскан тэгшилгээ хийх	м2	130.7	3.1 / 2	0.96 / 0	125.864 / 0.09	2710.6 / 2371	341167 / 217	341 384
57-060-04	Тааз усан цийдэм будгаар өнхрүүлгээр сайн чанартай будах	м2	130.7	3.4 / 2	0.57 / 0.00	74.63 / 0.26	2832.4 / 2371	211381 / 620	212 001
15-230-10	Цонхны амалгаа цагаан тосон будгаар, гар аргаар өндөр чанартай будах	м2	28.8	3.3 / 2	1.19 / 0.00	34.35 / 0.06	2791.8 / 2371	95898 / 150	96 048

ЦАЛИНГИЙН НЭГТГЭЛ

57-180-19	Халаалтын радиоторыг 1 удаа өнгө хувиргасан тосон будагаар будах	м2	9.64	3.1 / 2	0.45 / 0	4.367 / 0.00	2710.6 / 2371	11837 / 5	11 842
-----------	--	----	------	---------	----------	--------------	---------------	-----------	--------

Нийт Хунцаг: 768.85 / 3.7

Үндсэн цалин: 2 108 009

Инженер техникчдийн ажилчдын цалин:

358 361

Нэмэгдэл цалин:

779 963

Нийт цалин:

3 246 333

Нийгмийн даатгал, эрүүл мэндийн даатгалын байгууллагын төлөх шимтгэлийн дүн:

438 255

Ажлын багаж, хуецаг, хэрэглэг:

441 501

Ажиллах хүчний зардал:

4 126 090

ШАЛНЫ АЖИЛ

Үндэслэл	Гүйцэтгэх ажлын нэр	Хэмжих нэгж	Тоо хэмжээ	Дундаж зэргийн хөдөлмөр зарцуулалт (үндсэн ажил / тэт ачиж буулгах)					
				Зэрэг	Нэгж хүн-цаг	Бүгд хүн-цаг	Тарифт цалин	Нийт цалин	Бүгд цалин
11-410-04	Шал тэгшлэгч	м2	101.8	2.9 / 2	0.69 / 0.04	70.588 / 4.06	2640.1 / 2371	186360 / 9631	195 990
11-230-04	Хүйтэн түрхлэг дээр хулдаас нааж шал хийх	м2	101.8	2.9 / 2	0.78 / 0.01	79.903 / 1.32	2640.1 / 2371	210951 / 3138	214 089

Нийт Хунцаг: 150.49 / 5.39

Үндсэн цалин: 410 079

Инженер техникчдийн ажилчдын цалин:

69 714

Нэмэгдэл цалин:

151 729

Нийт цалин:

631 522

Нийгмийн даатгал, эрүүл мэндийн даатгалын байгууллагын төлөх шимтгэлийн дүн:

85 256

Ажлын багаж, хуецаг, хэрэглэг:

85 887

Ажиллах хүчний зардал:

802 665

БУСАД АЖИЛ

Үндэслэл	Гүйцэтгэх ажлын нэр	Хэмжих нэгж	Тоо хэмжээ	Дундаж зэргийн хөдөлмөр зарцуулалт (үндсэн ажил / тэт ачиж буулгах)					
				Зэрэг	Нэгж хүн-цаг	Бүгд хүн-цаг	Тарифт цалин	Нийт цалин	Бүгд цалин
56-050-01	Бетон, төмөр бетон гишгүүрийг засах	ш	9	3.0 / 2	1.89 / 0.01	17.01 / 0.14	2670 / 2371	45417 / 320	45 737

ЦАЛИНГИЙН НЭГТГЭЛ

59-080-10	Барилгын хог ялгаж овоолох ба автомашинд эксковатораар ачих	м3	3.3	2.0 / 2	0.04 /	0.135 /	2371 / 2371	321 /	321
-----------	--	----	-----	---------	--------	---------	-------------	-------	-----

Нийт Хүн/цаг: 17.15 / 0.14

Үндсэн цалин: 46 058

Инженер техникийн ажилчдын цалин: 7 830

Нэмэгдэл цалин: 17 041

Нийт цалин: 70 929

Нийгмийн даатгал, эрүүл мэндийн даатгалын байгууллагын төлөх шимтгэлийн дүн: 9 575

Ажлын багаж, хувцас, хэрэглэл: 9 646

Ажиллах хүчний зардал: 90 150

Бүгд хүн/цаг: 1078.38 / 9.22

Бүгд цалин: 2 900 575

Инженер техникийн ажилчдын цалин: 493 098

Нэмэгдэл цалин: 1 073 213

Нийт цалин: 4 466 885

Нийгмийн даатгал, эрүүл мэндийн даатгалын байгууллагын төлөх шимтгэлийн дүн: 603 030

Ажлын багаж, хувцас, хэрэглэл: 607 496

Ажиллах хүчний зардал: 5 677 411

МАТЕРИАЛ БА ТЭЭВРИЙН ЗАРДАЛ

Шифр	Материалын нэр	Материал				Тээвэр				
		Х/Н	Үнэ	Нийт орц	Зардал	Нийт жин	Зай	Зэрэг	Тариф	Зардал
1-0703	Сиккатив будаг шингэлэгч	кг	2100	5.0386	10581	0.0063	10	2	461.73	29
1-4271	Ус	м3	2000	0.1507	301	0.1507	1	1	946.28	143
1-4542	Уулын элс	м3	16000	0.0244	391	0.0366	5	1	447.01	82
1-0184	Тарган цавуу	кг	2700	0.9968	2691	0.0011	10	2	461.73	5
1-0222	Тосон будаг	кг	2800	5.0112	14031	0.0065	10	2	461.73	30
1-0233	Төмрийн өнгийн будаг	кг	8000	0.2217	1774	0.0003	10	2	461.73	1
1-0292	Хулдаас /эмнэлийн зориулалтын/	м2	26000	103.836	2699736	0.8037	10	2	461.73	3711
1-0370	Хулдаас наах түрхлэг	кг	4500	30.54	137430	0.0345	10	2	461.73	159
1-0095	Хадаас /70-110мм/	кг	1800	0.081	146	0.0001	10	2	461.73	0
1-0718	Хавтгай цагираг төмөр утас	кг	1200	3.42	4104	0.0034	10	1	343.78	12
1-4335	Хөвөө мод	м	1300	112.998	146897	0.091	10	1	343.78	313
1-0218	Цагаан тосон будаг /бөлиг/	кг	2800	49.1388	137589	0.0634	10	2	461.73	293
1-0071	Цаасан зүлгүүр	м2	4500	10.2362	46063	0.0192	10	2	461.73	89
1-4028	Цемент м-400	тн	155000	0.36	55800	0.3672	10	1	343.78	1262
	Шал тэгшлэгч	кг	1360	305.4	415344	0.394	10	2	461.73	1819
1-0859	Шаваас	кг	350	3.145	1101	0.0038	10	2	461.73	18
1-0182	Эпоксид цавуу	кг	6000	9.9075	59445	0.012	110	2	280.66	370
1-1296	Эмүлс	кг	2100	142.9012	300093	0.1843	10	2	461.73	851
1-4333	Барилгын хог	м3	0	3.3	0	4.29	10	1	343.78	14748
1-4212	Арчих материал	кг	100	1.1197	112	0.0012	10	1	343.78	4
1-0135	Замаск	кг	450	168.64	75888	0.2125	0	2	0	0
1-3995	Захалсан банз II зэрэг, 1.25-1.75 м урт	м3	227000	0.0864	19613	0.0562	10	1	343.78	193
1-0410	Маажин	кг	1500	44.4079	66612	0.056	10	2	461.73	258
1-0221	Өнгийн тосон будаг	кг	2800	4.7586	13324	0.0061	10	2	461.73	28

Хог, хаягдлын зардал:

0.0408

0

1

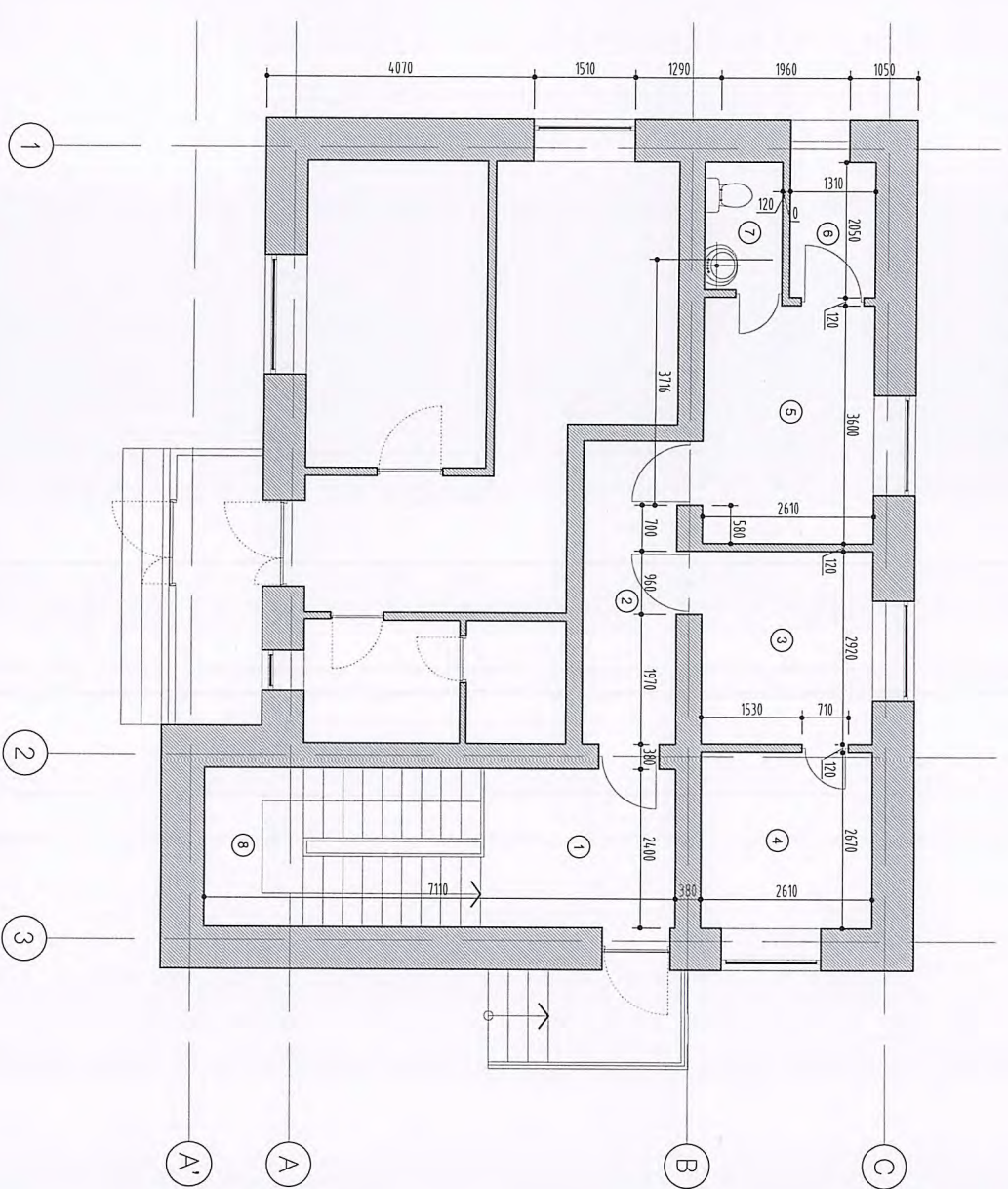
0

0

4 209 066

24 419

1-р ДАВХРЫН ХЭМЖИЛТИЙН БАЙГУУЛАЛТ



Өрөөний тодорхойлолт

Д/д	Өрөөний нэр	Талбай /м²	Шалны төрөл
1	Гонх	7.0	Плита
2	Хөлийн өрөө, хонгил	6.40	Хулдаас
3	Вакцины өрөө	7.62	Хулдаас
4	Вакцины өрөө	7.00	Хулдаас
5	Тусгаарлах өрөө	9.40	Хулдаас
6	Агуулах	2.70	Хулдаас
7	Ариун цэврийн өрөө	2.30	Плита
8	Шатны хонгил	10.0	Будаг

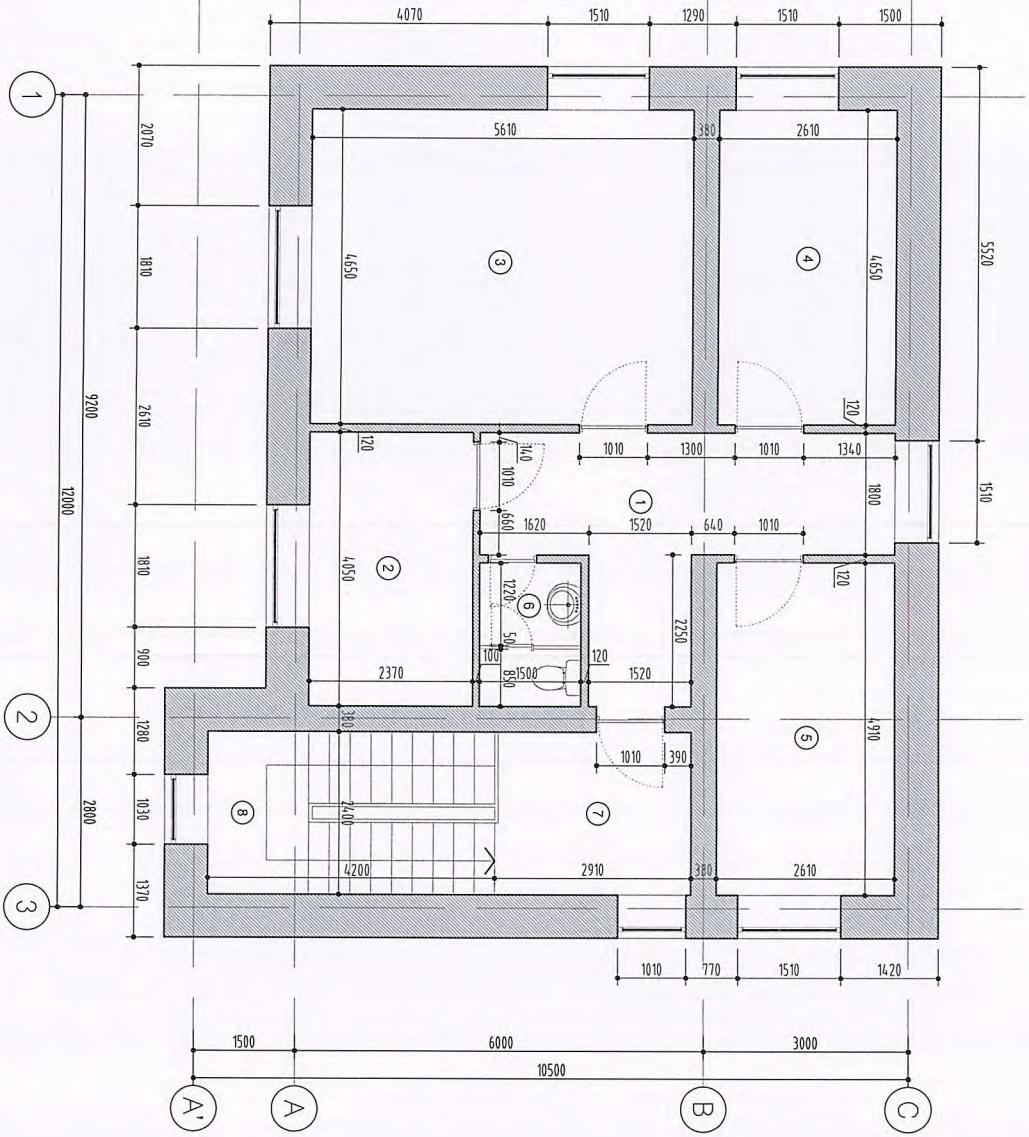
НИЙТ ТАЛБАЙ - 52.4м²

"Тэгш Сарууд" Өрхийн эмнэлгийн барилгын засварын зүрэг
Улаанбаатар хэм. Сүхбаатар дүүрэг 1-р хороо

1-р давхрын хэмжээний барилгын зураг

Аркументор	Д.Дэвгэвч	ЕГ Шдэр	Мөстөл	Үе шэл
Гүндэмсэн	Б.Наранболор	РЭ-04/19	Зургийн дүрээр	А.З
Шалсан	Д.Дэвгэвч	ТГ Шдэр	Зургийн дүрээр	Нийт хуудас 8

2-р ДАВХРЫН ХЭНЖИЛТИЙН БАЙГУУЛАЛТ



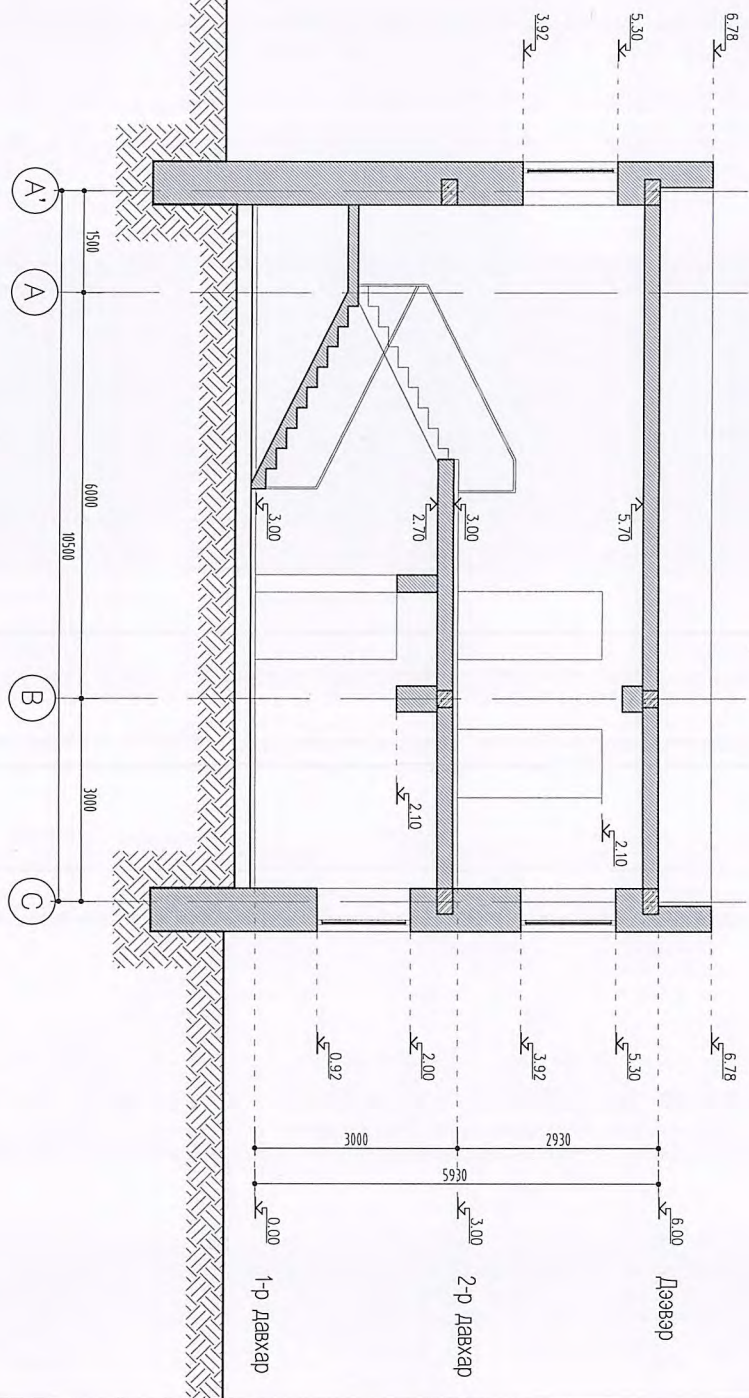
Өрөөний тодорхойлолт

Д/д	Өрөөний нэр	Талбай /м²/	Шалны төрөл
1	Хөлийн өрөө, хонгил	14.5	Хулдаас
2	Ажлын өрөө	9.6	Хулдаас
3	Ажлын өрөө	26.1	Хулдаас
4	Ажлын өрөө	12.1	Хулдаас
5	Ажлын өрөө	12.8	Хулдаас
6	Ариун цэврийн өрөө	3.2	Плита
7	Хонгил	7.0	Плита
8	Шатны хонгил	10.0	Будаг

НИЙТ ТАЛБАЙ - 95.3м²

"Тээш Саргуй" Өрхийн эмнэлгийн барилгын зааврын зураг
 Эзэндэвчээр хөл. Гүхэдэвчээр бүрээг Т-р хороо

Аркушкитор	ЕГ Шифр	Классификаци	Үе шил
Д.Далаван	РР-04/19		А.3
Гүдэмжлэгч	ТГ Шифр	Зарчын бүлэг	Нийл хуудас
Б.Наранболсор	Д.Далаван	БА-5	8



ОТЛИОЛ А-А

"Тэгш Солруу" Өрхийн эмнэлгийн баруулын зогсоолын зурга
 Улаанбаатар хот, Сүхбаатар дүүрэг 1-р хороо

Озмлол А-А		Үе шал:	А.3
Арууламжир	Д.Давраан	ЭТ Шугур:	РР-04/19
Гүйцэтгэгч	Б.Наранболор	ТТ Шугур:	Зургуудын дүрвэр: БА-7
Шалгарсан	Д.Давраан	Зургуудын дүрвэр:	Нүдм хуудас: 8

P. PLANNER®
urban planning & architectural design

"ПРОЖЕКТПЛАННЕР" ХХК

Тусгай зөвшөөрлийн дугаар ЗТ11-1426/18

ЕГ шифр: PP-04/19

(Улаанбаатар хот, Сүхбаатар дүүрэг, 1-р хороо)

"ТЭГШ САРУУЛ" ӨРХИЙН ЭРҮҮЛ МЭНДИЙН ТӨВИЙН ЗАСВАРЫН ЗУРАГ

(Ажлын зураг)

БОЛОВСРУУЛСАН;

Захирал /Д. Дөлгөөн/

Зургийн ерөнхий инженер /Б. Наранбаатар/

ЗӨВШӨӨРӨЛЦСӨН:

Захиалагч: "Нийслэлийн эрүүл мэндийн газрын санхүү хөрөнгө

оруулалтын хэлтсийн дарга" /З. Отгонбаяр/



Улаанбаатар хот
2018 он

	1	2	3	4	5	6	7	8	
A	 "ПРОЖЕКТПЛАНЕР" ХХК Тусгай зөвшөөрлийн дугаар ЗТ11-1426/18								A
B									B
C	(Улаанбаатар хот, Сүхбаатар дүүрэг, 1-р хороо) "ТЭГШ САРУУЛ" ӨРХИЙН ЭРҮҮЛ МЭНДИЙН ТӨВИЙН ЗАСВАРЫН ЗУРАГ (Ажлын зураг)								C
D	БОЛОВСРУУЛСАН; Захирал  /Д. Дэлгөөн/ Архитектор.....  /Б. Наранбаатар/								D
E									E
F	Улаанбаатар хот 2019 он								F
	1	2	3	4	5	6	7	8	

Өрөөний тодорхойлолт		
Д/д	Хуудасны нэр	Хуудасны марк
1	Зургийн жагсаалт, Тайлбар бичиг	БА-1
2	Одоогийн байдал /фото зураг/	БА-2
3	Хэмжилтийн байгуулалт	БА-3
4	Өөрчлөлтийн байгуулалт	БА-4
5	Ханын дэлгээс	БА-5
6	Шатны бариул	БА-6

1-р давхрын заслын ажлын тодорхойлолт

Д/д	Материал	Талбай м ²	Өрөөний дугаар	Тайлбар
1	Шалны хулдаас	26.7	2-3, 5-6	
2	Шалны плита			
3	Хананы плита			
4	Хананы эмульс /0.6м/	34.8	1-3, 5-8	Дээд хүрээ
5	Тосон будаг /2.1м/	97.0	1-3, 5-8	
6	Таазны эмульс	35.4	1-3, 5-7	
7	Бүх цонх, хаалганы амалгаанд засал хийгдэнэ.			

2-р давхрын заслын ажлын тодорхойлолт

Д/д	Материал	Талбай м ²	Өрөөний дугаар	Тайлбар
1	Шалны хулдаас	75.1	1-5	
2	Шалны плита			
3	Хананы плита			
4	Хананы эмульс /0.6м/	96.24	1-8	Дээд хүрээ
5	Тосон будаг /2.1м/	182.92	1-5, 7-8	
6	Таазны эмульс	95.3	1-8	
7	Бүх цонх, хаалганы амалгаанд засал хийгдэнэ.			

ТАЙЛБАР БИЧИГ:

Байршил
Улаанбаатар хот Сүхбаатар дүүрэг 1-р хороо

Өгөгдөл:
Уг барилгыг 2005 онд Барилгын зураг төслийн "А энд Х" ХХК-нд гүйцэтгэсэн өрхийн эмнэлгийн барилгын зургийг ашиглан, захиалагч "Тэгш Саруул" өрхийн эрүүл мэндийн төвтэй санал солилцон дотор засварын тоо хэмжээг нь зураг төслийн "ПрожектПланнер" ХХК-д боловсруулаа.

ЕРӨНХИЙ ХЭСЭГ:
Уг барилга нь 2 давхар, тэнхлэгээрээ 12,0м x 10,5м хэмжээтэй 380мм тоосгон ханатай 100мм хөөсөнцөр дулаалгатай. Дотор хана нь 380мм тоосгон ханатай, давхар дундын хүчилт нь 220мм төмөр бетон нүхтэй хавтангаар хийгдсэн. Барилга нь хавтгай дээвэртэй. Барилга 0,00 түвшин газрын түвшингээс дээш 1,2м өргөгдсөн, давхрын өндөр 3,0 Өрөөнүүд нь дүүжин таазгүй. Өрөөний өндөр нь 2,7м. Барилгад засвар хийгдэх өрөөнүүд нь өрхийн эмнэлгийн хэсэг бөгөөд 1 болон 2-р давхрын бүх өрөөнүүдэд болон гадна довжоог засварлана.

ШИНЭЖЛЭХ АЖИЛ
Таазны ажил
1-2-р давхрын бүх өрөө болон шатны хонгил, гонхны таазыг хусаж цэвэрлэн цагаан өнгийн эмульсэн будгаар 2-3 давхарлаж будна.

Ханын ажил
1-2-р давхрын бүх өрөө болон шатны хонгил, гонхны ханыг 35%-с дээш хусаж цэвэрлэн цайвар шаргал өнгийн тосон будгаар будна. /2,10м/ 2,10м-с дээш хэсгийг 35%-с дээш хусаж цэвэрлэн цагаан өнгийн эмульсээр 2-3 давхарлаж будна. /0,6м/. Вакцины өрөө засвар хийгдэхгүй.

Шалны ажил
1-р давхрын 4№-ын вакцины өрөө, ариун цэврийн өрөө, шатны хонгилоос бусад өрөөнүүдэд эмнэлгийн зориулалт бүхий хулдаасан шалаар шаллана.

Гадна ажил
Үүдний довжоог шинэчилж засварлана. Гишгүүр, гишгүүрийн нүүр-8,1м², Хажуу тал-5,6м²

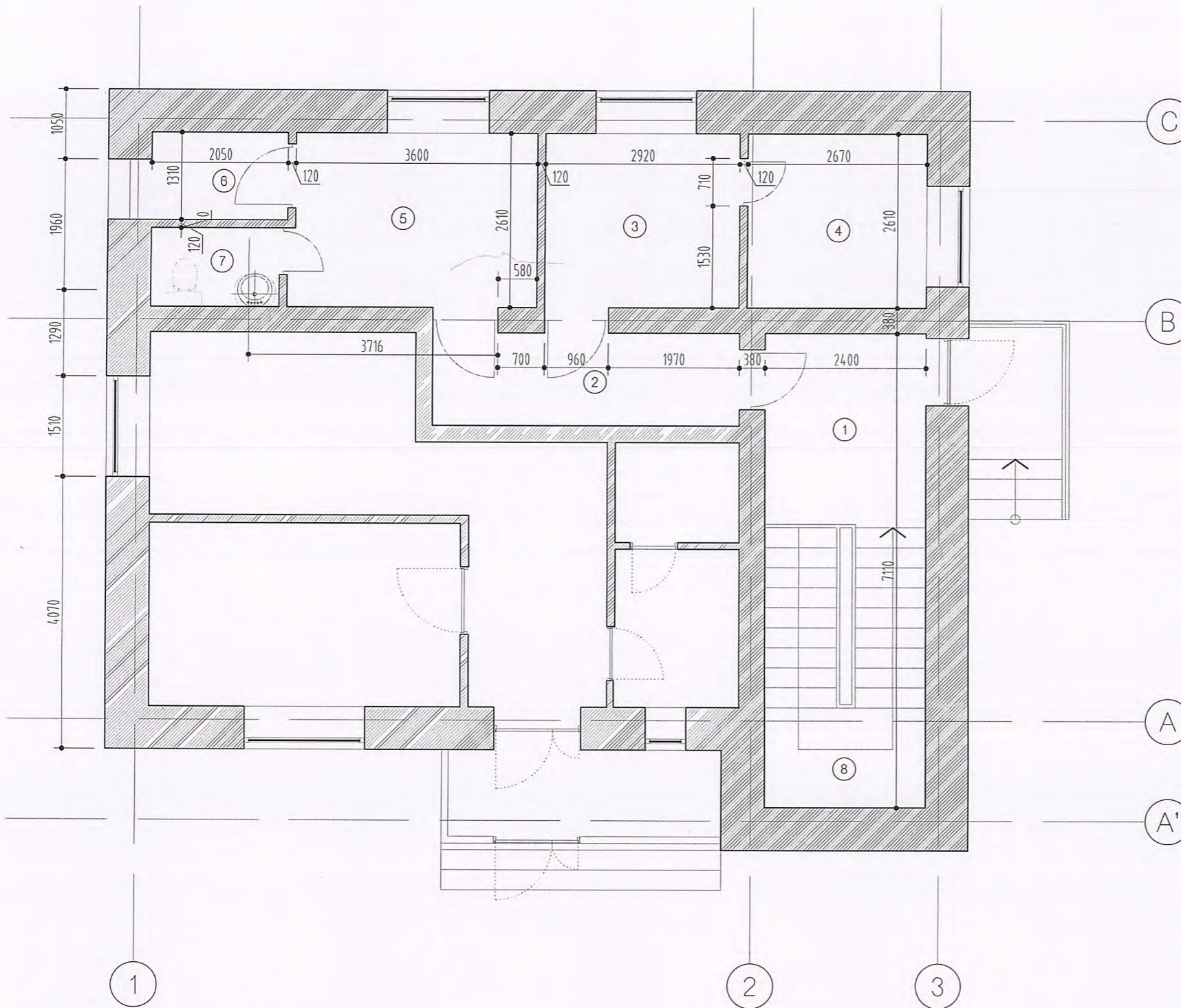
"Тэгш Саруул" Өрхийн эмнэлгийн барилгын засварын зураг Улаанбаатар хот. Сүхбаатар дүүрэг 1-р хороо				
Тайлбар бичиг, зургийн жагсаалт				Үе шам:
Архитектор	Д.Дөлгөөн	ЕГ Шифр:	Масштаб:	Огноо:
Гүйцэтгэсэн	Б.Наранбаатар	PP-04/19		2019-04-14
Шалгасан	Д.Дөлгөөн	ТГ Шифр:	Зургийн дугаар:	Нийт хуудас:
			БА-1	8

ОДООГИЙН БАЙДАЛ /Фото зураг/



"Тэгш Саруул" Өрхийн эмнэлгийн барилгын засварын зураг Улаанбаатар хот, Сүхбаатар дүүрэг 1-р хороо			
Одоогийн байдал /Фото зураг/			Үе шат: А.3
Архитектор	Д.Дөлгөөн	ЕГ Шифр: PP-04/19	Масштаб:
Гүйцэтгэгсэн	Б.Наранбаатар	ТГ Шифр:	Зургийн дугаар: БА-2
Шалгасан	Д.Дөлгөөн		Огноо: 2019-04-14
			Нийт хуудас: 8

1-р ДАВХРЫН ХЭМЖИЛТИЙН БАЙГУУЛАЛТ



Өрөөний тодорхойлолт

Д/д	Өрөөний нэр	Талбай /м²/	Шалны төрөл
1	Гонх	7.0	Плита
2	Хөлийн өрөө, хонгил	6.40	Хулдаас
3	Вакцины өрөө	7.62	Хулдаас
4	Вакцины өрөө	7.00	Хулдаас
5	Тусгаарлах өрөө	9.40	Хулдаас
6	Агуулах	2.70	Хулдаас
7	Ариун цэврийн өрөө	2.30	Плита
8	Шатны хонгил	10.0	Будаг

НИЙТ ТАЛБАЙ - 52.4м²

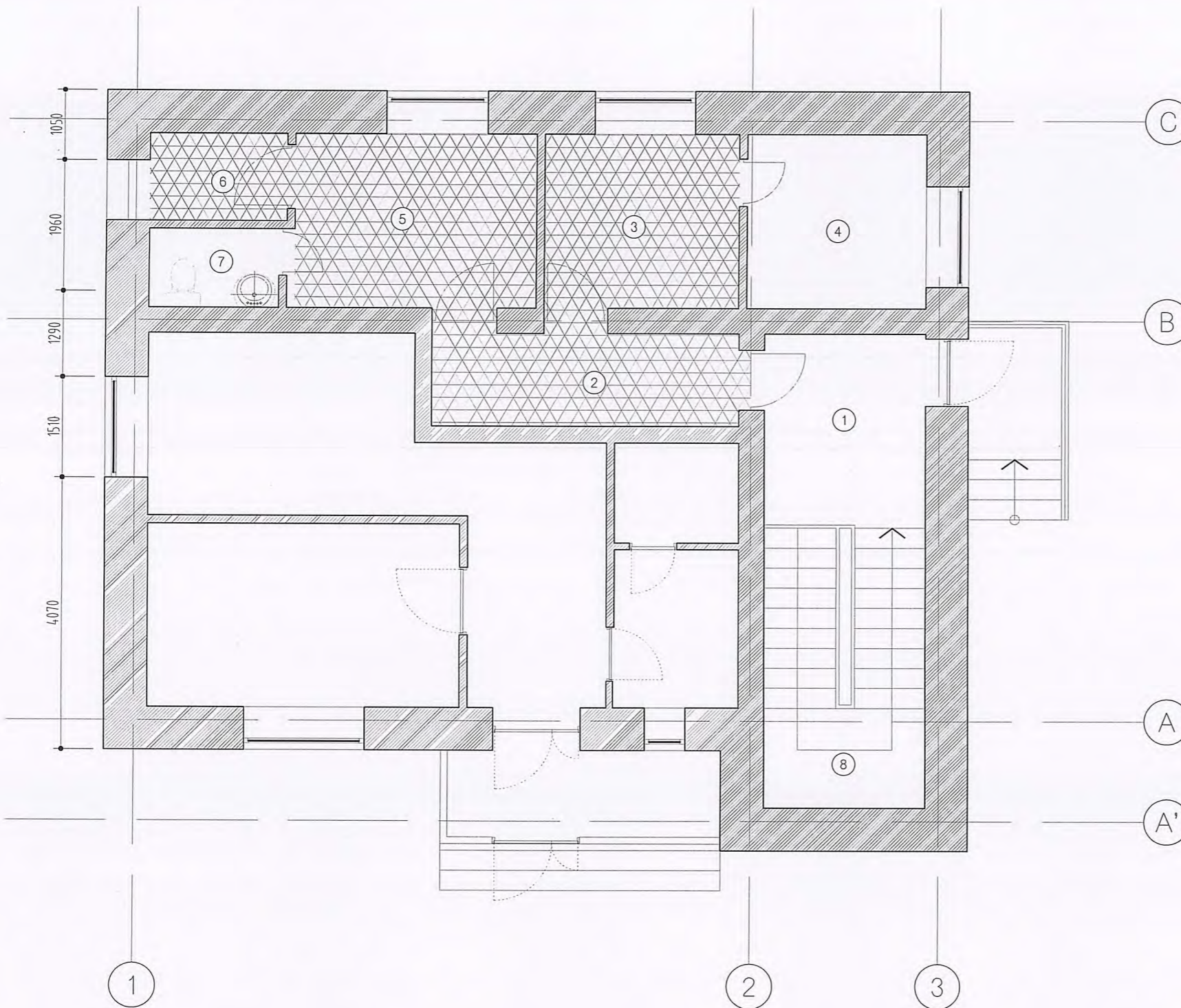
"Тэгш Саруул" Өрхийн эмнэлгийн барилгын засварын зураг
Улаанбаатар хот, Сүхбаатар дүүрэг 1-р хороо

1-р давхрын хэмжилтийн байгуулалт

Үе шат: А.3

Архитектор	Д.Дөлгөөн	ЕГ Шифр:	РР-04/19	Масштаб:	Огноо:
Гүйцэтгэсэн	Б.Наранбаатар	ТГ Шифр:		Зургийн дугаар:	2019-04-14
Шалгасан	Д.Дөлгөөн			БА-3	Нийт хуудас: 8

1-р ДАВХРЫН ӨӨРЧЛӨЛТИЙН БАЙГУУЛАЛТ



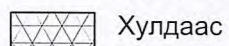
Дотор заслын ажлын тодорхойлолт

Д/д	Өрөөний нэр	Заслын талбай /м²/			
		Хана		Шал	Тааз
1	Гонх	эмульс 4.9	будаг 13.0	плита	эмульс 7.0
2	Коридор, хөлийн өрөө	эмульс 7.2	будаг 21.6	хулдаас 6.40	эмульс 6.40
3	Вакцины өрөө	эмульс 6.1	будаг 18.5	хулдаас 7.62	эмульс 7.62
4	Вакцины өрөө	эмульс	плита	хулдаас	эмульс
5	Тусгаарлах өрөө	эмульс 7.0	будаг 19.1	хулдаас 9.40	эмульс 9.40
6	Агуулах	эмульс 4.4	будаг 13.4	хулдаас 2.70	эмульс 2.70
7	Ариун цэврийн өрөө	эмульс 5.24	плита	плита	эмульс 2.30
8	Шатны хонгил	эмульс	плита 11.4	будаг	эмульс

НИЙТ

Д/д	Материал	Талбай м²	Өрөөний дугаар	Тайлбар
1	Шалны хулдаас	26.7	2-3, 5-6	
2	Шалны плита			
3	Хананы плита			
4	Хананы эмульс /0.6м/	34.8	1-3, 5-8	Дээд хүрээ
5	Тосон будаг /2.1м/	97.0	1-3, 5-8	
6	Таазны эмульс	35.4	1-3, 5-7	
7	Бүх цонх, хаалганы амалгаанд засал хийгдэнэ.			

ТАНИХ ТЭМДЭГ



Тайлбар:

- Шалны ажлыг хийхдээ материалын таних тэмдгийн дагуу тохирох өрөөнд засвар хийнэ.
- Будаг гадаргууг 35% -аас дээш цэвэрлэж цайвар шаргал өнгийн тосон будагаар будна.
- Эмульсдэх талбайг цэвэрлэн эмульсээр өнхрүүсээр 2-3 давхарлаж будна.

"Тэгш Саруул" Өрхийн эмнэлгийн барилгын засварын зураг
Улаанбаатар хот, Сүхбаатар дүүрэг 1-р хороо

1-р давхрын өөрчлөлтийн байгуулалт

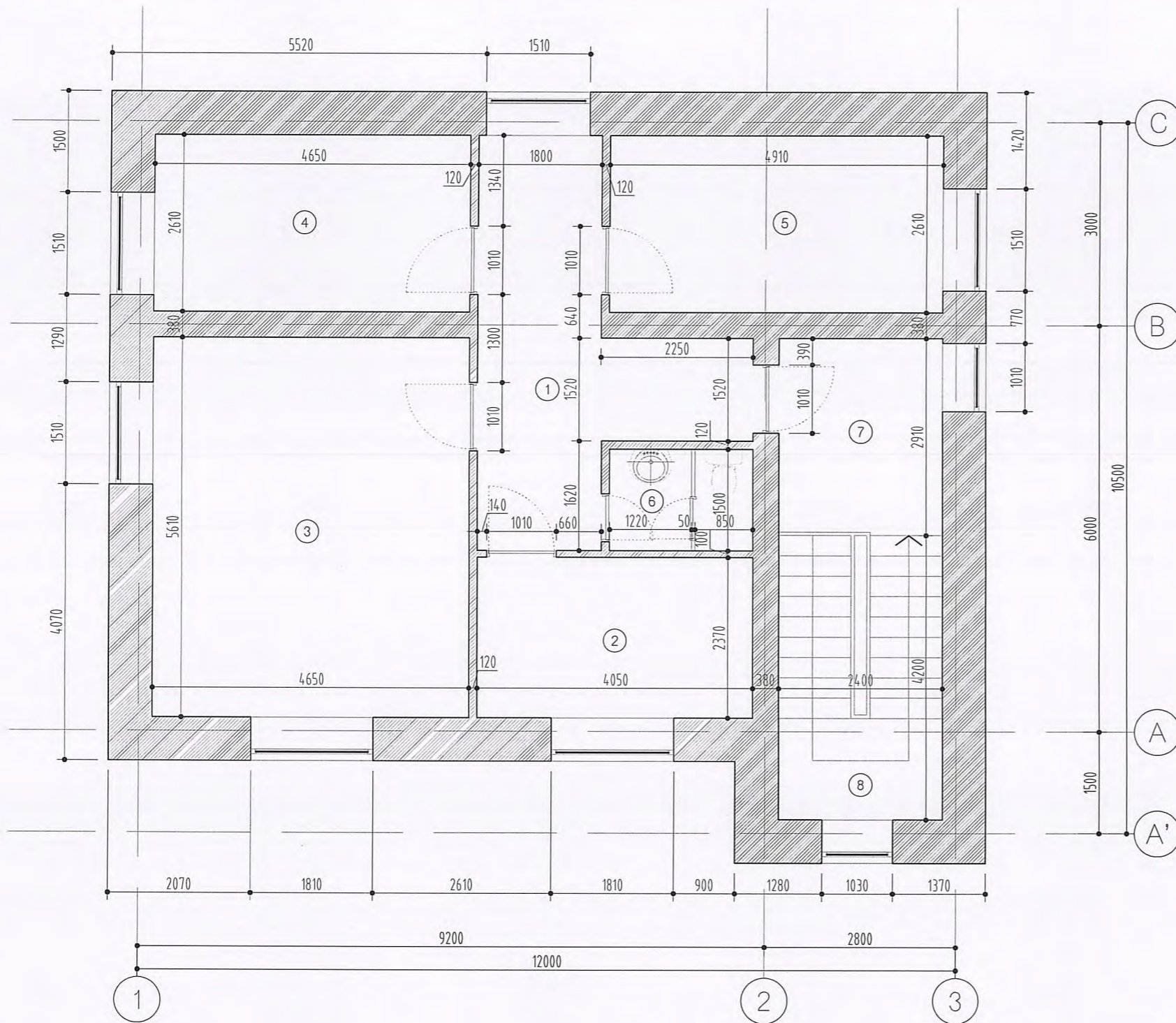
Үе шат: А.3

Архитектор: Д.Делгөөн
Гүйцэтгэсэн: Б.Наранбаатар
Шалгасан: Д.Делгөөн

ЕГ Шуфр: РР-04/19
ТГ Шуфр:

Масштаб: Огноо: 2019-04-14
Зургийн дугаар: БА-4
Нийт хуудас: 8

2-Р ДАВХРЫН ХЭМЖИЛТИЙН БАЙГУУЛАЛТ



Өрөөний тодорхойлолт

Д/д	Өрөөний нэр	Талбай /м²/	Шалны төрөл
1	Хөлийн өрөө, хонгил	14.5	Хулдаас
2	Ажлын өрөө	9.6	Хулдаас
3	Ажлын өрөө	26.1	Хулдаас
4	Ажлын өрөө	12.1	Хулдаас
5	Ажлын өрөө	12.8	Хулдаас
6	Ариун цэврийн өрөө	3.2	Плита
7	Хонгил	7.0	Плита
8	Шатны хонгил	10.0	Будаг

НИЙТ ТАЛБАЙ - 95.3м²

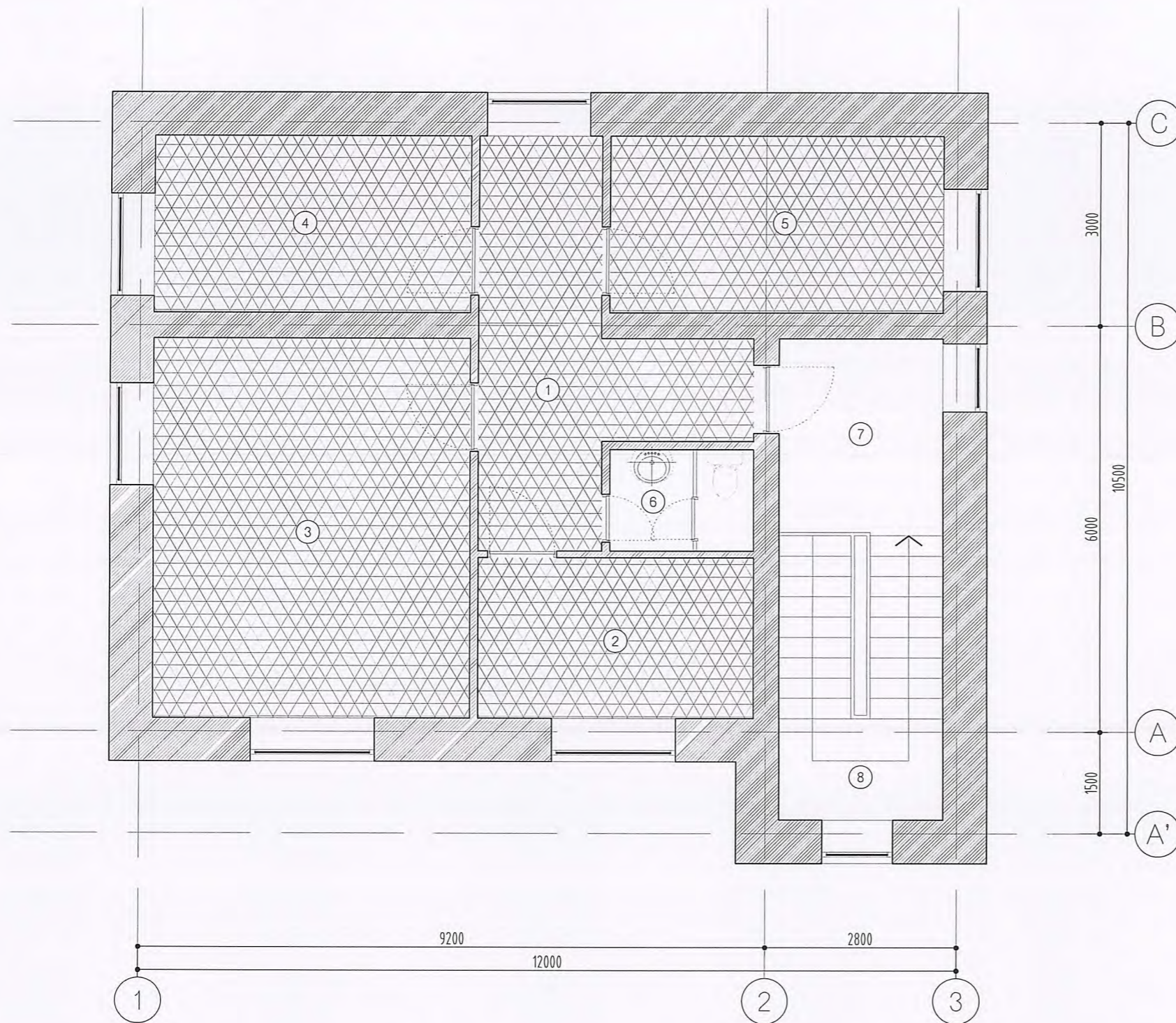
"Тэгш Саруул" Өрхийн эмнэлгийн барилгын засварын зураг
Улаанбаатар хот, Сүхбаатар дүүрэг 1-р хороо

2-р давхрын хэмжилтийн байгуулалт

Үе шат: А.3

Архитектор	Д.Дөлгөөн	ЕГ Шифр:	Масштаб:	Огноо:
Гүйцэтгэсэн	Б.Наранбаатар	PP-04/19		2019-04-14
Шалгасан	Д.Дөлгөөн	ТГ Шифр:	Зургийн дугаар:	Нийт хуудас:
			БА-5	8

2-Р ДАВХРЫН ӨӨРЧЛӨЛТИЙН БАЙГУУЛАЛТ



Дотор заслын ажлын тодорхойлолт

Д/д	Өрөөний нэр	Заслын талбай /м²/			
		Хана		Шал	Тааз
1	Хөлийн өрөө, хонгил	эмульс	будаг	плита	эмульс
			30.44	14.5	14.5
2	Их эмчийн өрөө	эмульс	будаг	хулдаас	эмульс
			22.67	9.6	9.6
3	Эмч нарын өрөө	эмульс	будаг	хулдаас	эмульс
			36.98	26.1	26.1
4	Тарианы өрөө	эмульс	будаг	хулдаас	эмульс
			26.56	12.1	12.1
5	Физик эмчилгээний өрөө	эмульс	будаг	хулдаас	эмульс
			27.65	12.8	12.8
6	Ариун цэврийн өрөө	эмульс	плита	плита	эмульс
		6.51			3.2
7	Хонгил	эмульс	будаг	плита	эмульс
		7.19	13.93		7.0
8	Шатны хонгил	эмульс	будаг	будаг	эмульс
		9.51	24.68		10.0

НИЙТ

Д/д	Материал	Талбай м²	Өрөөний дугаар	Тайлбар
1	Шалны хулдаас	75.1	1-5	
2	Шалны плита			
3	Хананы плита			
4	Хананы эмульс /0.6м/	96.24	1-8	Дээд хүрээ
5	Тосон будаг /2.1м/	182.92	1-5, 7-8	
6	Таазны эмульс	95.3	1-8	
7	Бүх цонх, үзэгдэж, эмэлгээнд засвар хийгдэнэ.			

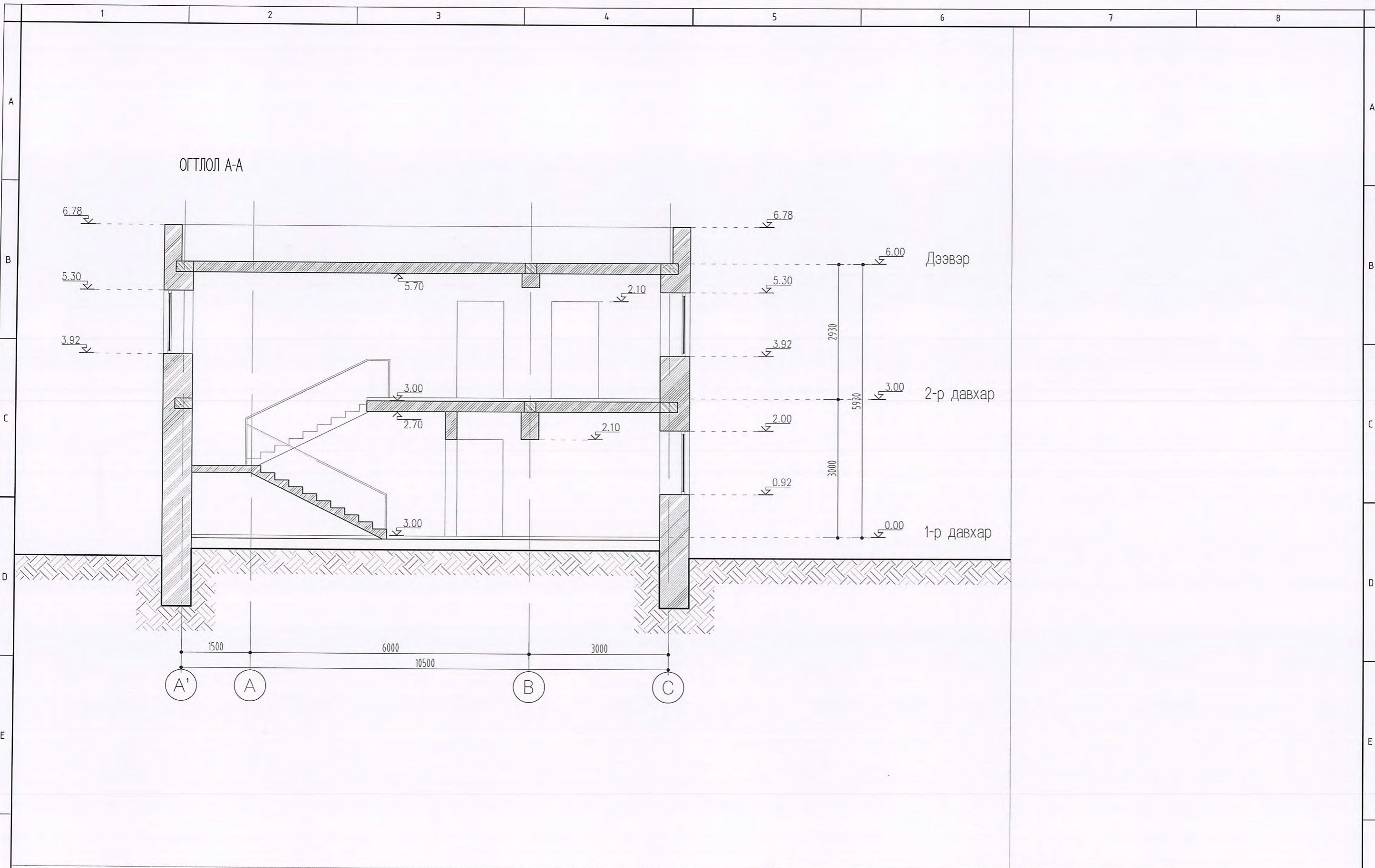
ТАНИХ ТЭМДЭГ
 Хулдаас

- Тайлбар:
- Шалны ажлыг хийхдээ материалын таних тэмдгийн дагуу тохирох өрөөнд засвар хийнэ.
 - Будах гадаргууг 35% -аас дээш цэвэрлэж цайвар шаргал өнгийн тосон будагаар будна.
 - Эмульсдэх талбайг цэвэрлэн эмульсээр өнхрүүшээр 2-3 давхарлаж будна.

"Тэгш Саруул" Өрхийн эмнэлгийн барилгын засварын зураг
 Улаанбаатар хот, Сүхбаатар дүүрэг 1-р хороо

2-р давхрын өөрчлөлтийн байгуулалт Үе шат: А.3

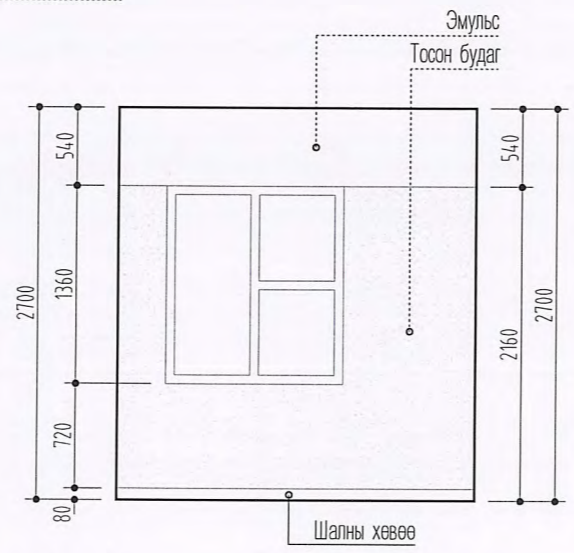
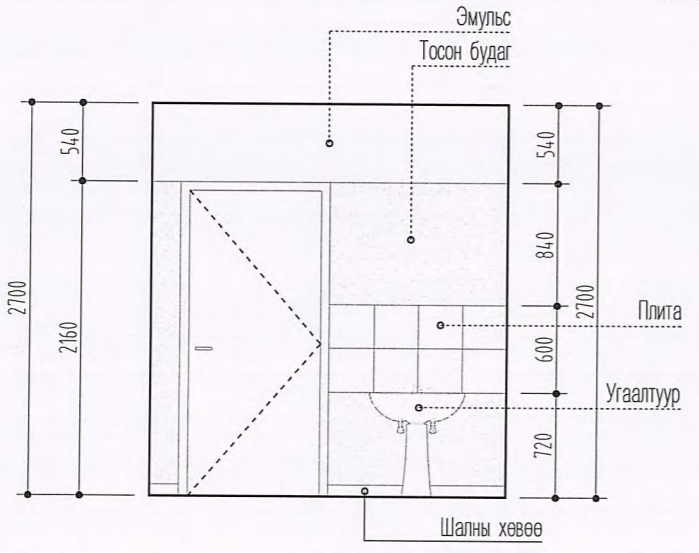
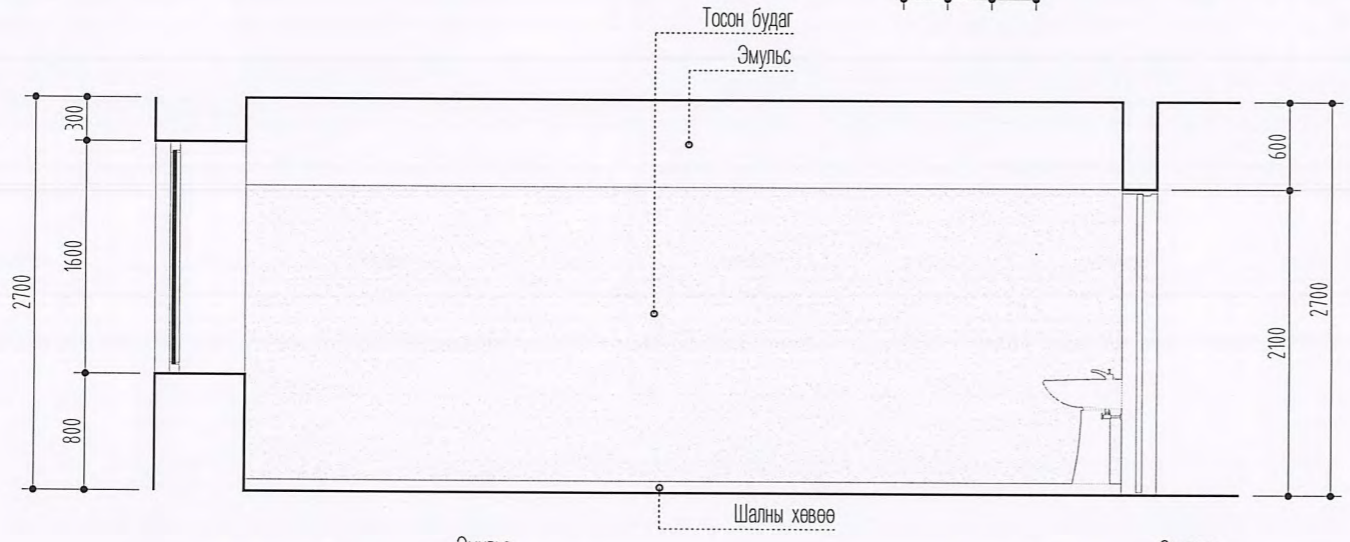
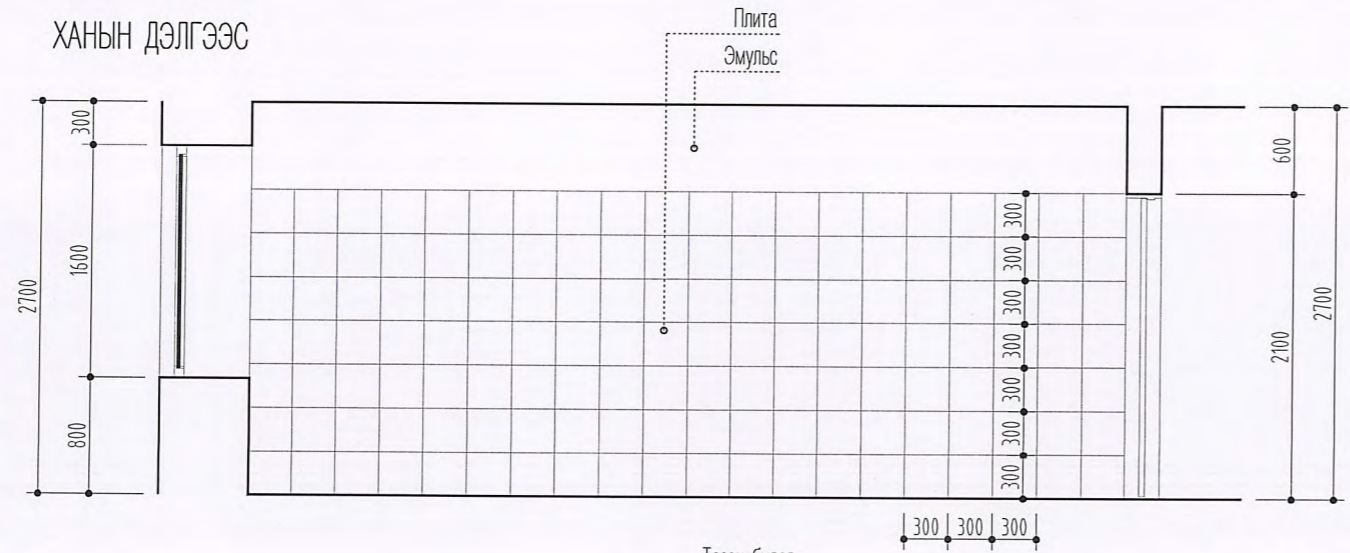
Архитектор	Д.Дөлгөөн	ЕГ Шифр:	Масштаб:	Огноо:
Гүйцэтгэсэн	Б.Наранбаатар	PP-04/19		2019-04-14
Шалгасан	Д.Дөлгөөн	ТГ Шифр:	Зургийн дугаар:	Нийт хуудас:
			БА-6	8



"Тэгш Саруул" Өрхийн эмнэлгийн барилгын засварын зураг
Улаанбаатар хот, Сүхбаатар дүүрэг 1-р хороо

Огтлол А-А		Үе шат: А.3	
Архитектор <i>Д.Делгөөн</i>	Д.Делгөөн	ЕГ Шифр: РР-04/19	Масштаб:
Гүйцэтгэсэн <i>Б.Наранбаатар</i>	Б.Наранбаатар	ТГ Шифр:	Зургийн дугаар: БА-7
Шалгасан <i>Д.Делгөөн</i>	Д.Делгөөн		Огноо: 2019-04-14 Нийт хуудас: 8

ХАНЫН ДЭЛГЭЭС



Тайлбар:

- Шалны ажлыг хийхдээ материалын таних тэмдгийн дагуу тохирох өрөөнд засвар хийнэ.
- Будах гадаргууг 35% -аас дээш цэвэрлэж цайвар шаргал өнгийн тосон будагаар будна.
- Эмульсдэх талбайг цэвэрлэн эмульсээр өнхрүүшээр 2-3 давхарлаж будна.

"Тэгш Саруул" Өрхийн эмнэлгийн барилгын засварын зураг
Улаанбаатар хот, Сүхбаатар дүүрэг 1-р хороо

Ханын дэлгээс			Үе шат:	A.3	
Архитектор	Д.Дөлгөөн	ЕГ Шифр:	РР-04/19	Масштаб:	Огноо:
Гүйцэтгэсэн	Б.Наранбаатар	ТГ Шифр:		Зургийн дугаар:	2019-04-14
Шалгасан	Д.Дөлгөөн			БА-8	Нийт хуудас:
					8