

Барилга хот байгуулалтын сайдын
2018 оны 3дугаар сарын 20-ны өдрийн
43 дугаар тушаалын 1 дүгээр хавсралт

ТӨСВИЙН НҮҮР ХУУДАС

Төсвийн дугаар . 69/2019

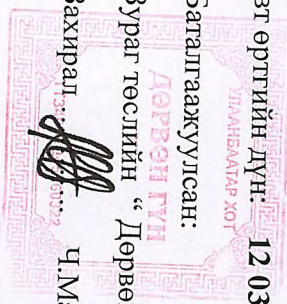
Чингэлтэй дүүрэг . 3-р хороо .” Мэнд Цолмон” Эрүүл Мэндийн төвийн барилгын хэсэгчилсэн засварын ажлын төсөв.

Төсөвт өртлийн дүн: 12 034 212 ₮ (Арван хоёр сая гучин дөрвөн мянга хоёр зуун арван хоёр) төгрөг

Баталгаажуулсан:

Зураг төслийн “ Дөрвөн гүн” ХХК

Захирагч: Ч.Манлайбаатар



Огноо 2019 он . сар . өдөр

Хянасан:

Тэргүүлэх төсөвчин: *[Signature]*

Огноо он сар өдөр

Гүйдэгтэсэн:

Мэргэшсэн төсөвчин: *[Signature]* Н.Ганзориг

Төсөв тооцсон: /Огноо/ он сар өдөр



Улаанбаатар хот

Цахим хаяг: Ganzorig_Altaï@yahoo.com

Утас: . . 99056211 .

Д/д	Зардлын нэр	Бүгд өртөг /төрөг/
1	Ажиллах хүчний зардал	4 386 167
2	Материал	2 810 474
3	Тээвэр	26 676
4	Машин ашиглалт	4 393
	Шууд зардлын дүн	7 227 710
5	Нэмэгдэл зардал /61 %/	1 366 938
6	Ашиг / 15%/	1 289 197
	Барилга үгсралтын ажлын дүн	9 883 845
7	НӨАТ 10%	988 384
8	Нормчлолын сан 0.18%	17 791
	Дүн	10 890 020
9	Захиалагчийн албаны зардал	197 677
10	Инженер хайгуул, зураг төслийн ажлын дүн	650 000
11	Зураг төсөл зохиогчийн хяналтын зардал	98 838
	Дүн	11 836 536
12	Магадлашгүй ажил 2%	197 677
13	Бусад нэмэлт зардал	0
	Дүн	12 034 212

ТӨСӨВТ ӨРТГИЙН НЭГДСЭН ТӨВЧӨӨ

ӨРТГИЙН ТОВЧОО (БАРИЛГЫН АЖЛЫН ҮЕ ШАТГААР)

Д/д	Барилга угсралтын ажлын үе шатны нэр	Бүгд өртөг	Ажиллах хүчний зардал	Материал	Машин механизм	Тээвэр	Нэмэгдэл зардал	Ашиг
1	Буулгах ажил	888 366	588 948	0	0	0	183 544	115 874
2	Дотор заслын ажил	6 827 666	3 617 492	1 181 095	50	11 082	1 127 382	890 565
3	Бусад ажил	168 133	21 087	100 248	4 249	14 047	6 572	21 930
4	Хаалга, цонхны ажил	1 378 892	90 720	1 079 127	48	869	28 273	179 855
5	Шалны ажил	620 787	67 920	450 005	46	678	21 167	80 972

НИЙТ ДҮН:

9 883 845 4 386 167 2 810 474 4 393 26 676 1 366 938 1 289 197

ЦАЛИНГИЙН НЭГТГЭЛ

БУУЛГАХ АЖИЛ

Үндэслэл	Гүйцэтгэх ажлын нэр	Хэмжих нэгж	Тоо хэмжээ	Дундаж зэргийн хөдөлгөөр зарцуулалт (үндсэн ажил / тэт ачиж буулгах)					
				Зэрэг	Нэгж хүн-цаг	Бүгд хүн-цаг	Тарифт цалин	Нийт цалин	Бүгд цалин
57-190-03	Хуучин будагтай ханын гадаргууг 100% хусаж цэвэрлэх	M2	357.7	2.0 / 2	0.25 /	88.352 /	2371 / 2371	209482 /	209 482
57-190-05	Хуучин будагтай таазны гадаргууг 100% хусаж цэвэрлэх	M2	115.3	2.0 / 2	0.31 /	35.628 /	2371 / 2371	84473 /	84 473
55-010-03	Хаалга цонхны хайрцаг задалж авах	хайрцаг	1	2.5 / 2	1.28 / 0.05	1.277 / 0.05	2520.5 / 2371	3219 / 119	3 337
53-140-01	Шалны хуучин хулдаас хуулах	M2	16.5	2.0 / 2	0.09 /	1.518 /	2371 / 2371	3599 /	3 599

Нийт Хүн/цаг: 126.77 / 0.05

Үндсэн цалин: 300 892

Инженер тэхникийн ажилчдын цалин: 51 152

Нэмэгдэл цалин: 111 330

Нийт цалин: 463 374

Нийгмийн даатгал, эрүүл мэндийн даатгалын байгууллагын төлөх шимтгэлийн дүн: 62 555

Ажлын багаж, хувцас, хэрэглээ: 63 019

Ажиллах хүчний зардал: 588 948

ДОТОР ЗАСЛЫН АЖИЛ

Үндэслэл	Гүйцэтгэх ажлын нэр	Хэмжих нэгж	Тоо хэмжээ	Дундаж зэргийн хөдөлгөөр зарцуулалт (үндсэн ажил / тэт ачиж буулгах)					
				Зэрэг	Нэгж хүн-цаг	Бүгд хүн-цаг	Тарифт цалин	Нийт цалин	Бүгд цалин
15-240-09	Хананд замаскан тэгшилгээ хийх	M2	294.6	3.6 / 2	0.3 / 0	88.38 / 0.21	2913.6 / 2371	257504 / 489	257 993
57-010-58	Ханын гадаргууг зүлгэж өнгөлөх	M2	357.7	2.5 / 2	0.35 / 0.01	125.195 / 2.15	2520.5 / 2371	315554 / 5089	320 643
57-060-03	Дотор хана усан цийдэм будгаар өнхрүүлгээр сайн чанартай будах	M2	43.8	3.4 / 2	0.59 / 0.00	25.798 / 0.09	2832.4 / 2371	73071 / 208	73 279
57-130-13	Ханыг 35 % хүртэл цэвэрлэж тосон будар найруулан өнхрүүлгээр чанартай будах	M2	313.9	3.0 / 2	0.61 / 0.00	190.537 / 0.31	2670 / 2371	508735 / 744	509 479
15-240-08	Таазанд замаскан тэгшилгээ хийх	M2	115.3	3.1 / 2	0.96 / 0	111.034 / 0.08	2710.6 / 2371	300968 / 191	301 160
57-060-04	Тааз усан цийдэм будгаар өнхрүүлгээр сайн чанартай будах	M2	115.3	3.4 / 2	0.57 / 0.00	65.836 / 0.23	2832.4 / 2371	186475 / 547	187 021

ЦАЛИНГИЙН НЭГТГЭЛ

15-230-10	Цонхны амалгаа цагаан тосон будгаар, гар аргаар өндөр чанартай будах	м2	21.6	3.3 / 2	1.19 / 0.00	25.762 / 0.05	2791.8 / 2371	71923 / 113	72 036
15-680-04	Хананд өнгөлгөөний хавтанцар наах	м2	25.8	3.5 / 2	1.6 /	41.28 /	2873 / 2371	118597 /	118 597
57-180-19	Халаалтын радиаторыг 1 удаа өнгө хувиргасан тосон будгаар будах	м2	6.48	3.1 / 2	0.45 / 0	2.935 / 0.00	2710.6 / 2371	7957 / 3	7 960

Нийт Хүн/цаг: 676.76 / 3.11

Үндсэн цалин: 1 848 167

Инженер төхникийн ажигчдын цалин: 314 188

Нэмэгдэл цалин: 683 822

Нийт цалин: 2 846 178

Нийгэмийн даатгал, эрүүл мэндийн даатгалын байгууллагын төлөх шилтгэлийн дүн: 384 234

Ажлын багаж, хувцас, хэрэглэл: 387 080

Ажиллах хүчний зардал: **3 617 492**

ХААЛГА, ЦОНХНЫ АЖИЛ

Үндэслэл	Гүйцэтгэх ажлын нэр	Хэмжих нэгж	Тоо хэмжээ	Дундаж зэргийн хөдөлмөр зарцуулалт (Үндсэн ажил / тэт ачиж буулгах)					
				Зэрэг	Нэгж хүн-цаг	Бүгд хүн-цаг	Тарифт цалин	Нийт цалин	Бүгд цалин
10-180-04	Гадна дотор тоосгон хананд 3 м2 хүртэл талбайтай хаалга усрах	м2	2.1	3.4 / 2	1.24 / 0.37	2.596 / 0.78	2832.4 / 2371	7352 / 1842	9 194
10-600-04	Хаалганы зай завсрыг баллонтой шуршдэг хөөсөөр чигжих	м2	2.1	3.0 / 2	0.43 / 0.01	0.911 / 0.01	2670 / 2371	2433 / 35	2 468
55-160-06	Цонхны түгжээ барилд нугас солих/засварлах/	ш	9	4.0 / 2	0.43 /	3.888 /	3076 / 2371	11959 /	11 959
57-030-28	Цонхны резин жийргэвч солих	м2	18	3.0 / 2	0.3 / 0.06	5.364 / 1.08	2670 / 2371	14322 / 2561	16 883
10-510-04	Хаалганд цоож суулах	ш	1	5.0 / 2	0.35 / 0.07	0.35 / 0.07	3546 / 2371	1242 / 171	1 413
10-560-11	Пластмасан хаалт усрах	1 блок	1	3.0 / 2	1.42 / 0.27	1.42 / 0.27	2670 / 2371	3791 / 640	4 432

Нийт Хүн/цаг: 14.53 / 2.21

Үндсэн цалин: 46 348

Инженер төхникийн ажигчдын цалин: 7 879

Нэмэгдэл цалин: 17 149

Нийт цалин: 71 377

Нийгэмийн даатгал, эрүүл мэндийн даатгалын байгууллагын төлөх шилтгэлийн дүн: 9 636

ЦАЛИНГИЙН НЭГТГЭЛ

Ажлын багаж, хувцас, хэрэглэл: 9 707
Ажиллах хүчний зардал: **90 720**

ШАЛНЫ АЖИЛ

Үндэслэл	Гүйцэтгэх ажлын нэр	Хэмжих нэгж	Тоо хэмжээ	Дундаж зэргийн хөдөлмөр зарцуулалт (үндсэн ажил / тэт ачиж буулгах)					
				Зэрэг	Нэгж хүн-цаг	Бүгд хүн-цаг	Тарифт цалин	Нийт цалин	Бүгд цалин
11-230-04	Хүйтэн түрхлэг дээр худдаас нааж шал хийх	м2	16.5	2.9 / 2	0.78 / 0.01	12.951 / 0.21	2640.1 / 2371	34192 / 509	34 700

Нийт Хүн/цаг: 12.95 / 0.21 Үндсэн цалин: 34 700

Инженер төхникийн ажилчдын цалин: 5 899

Нэмэгдэл цалин: 12 839

Нийт цалин: 53 438

Нийгмийн даатгал, эрүүл мэндийн даатгалын байгууллагын төлөх шимтгэлийн дүн: 7 214

Ажлын багаж, хувцас, хэрэглэл: 7 268

Ажиллах хүчний зардал: **67 920**

БУСАД АЖИЛ

Үндэслэл	Гүйцэтгэх ажлын нэр	Хэмжих нэгж	Тоо хэмжээ	Дундаж зэргийн хөдөлмөр зарцуулалт (үндсэн ажил / тэт ачиж буулгах)					
				Зэрэг	Нэгж хүн-цаг	Бүгд хүн-цаг	Тарифт цалин	Нийт цалин	Бүгд цалин
17-010-06	Угаалур тавих	1ш	1	4.0 / 2	2.38 / 0.14	2.379 / 0.14	3076 / 2371	7319 / 330	7 648
17-030-06	Холигч байрлуулах	1ш	1	3.8 / 2	0.93 / 0.02	0.927 / 0.02	2994.8 / 2371	2776 / 47	2 824
59-080-10	Барилгын хог ялгаж овоолох ба автомашинд эжковатороор ачих	м3	3.1	2.0 / 2	0.04 /	0.127 /	2371 / 2371	301 /	301

Нийт Хүн/цаг: 3.43 / 0.16 Үндсэн цалин: 10 773

Инженер төхникийн ажилчдын цалин: 1 831

Нэмэгдэл цалин: 3 986

Нийт цалин: 16 591

ЦАЛИНГИЙН НЭГТГЭЛ

Нийгмийн даатгал, эрүүл мэндийн даатгалын байгууллагын өөдөх хувьцаагийн дүн:

2 240

Ажиллах хүчний зардал:

21 087

Бүгд хүнцаг:

834.45 / 5.75

Бүгд цалин:

2 240 881

Инженер техникийн ажилчдын цалин:

380 950

Нэмэгдэл цалин:

829 126

Нийт цалин:

3 450 957

Нийгмийн даатгал, эрүүл мэндийн даатгалын байгууллагын төлөх шимтгэлийн дүн:

465 879

Ажлын багаж, хувцас, хэрэгтэл:

469 330

Ажиллах хүчний зардал:

4 386 167

МАТЕРИАЛ БА ТЭЭВРИЙН ЗАРДАЛ

Шифр	Материалын нэр	Материал					Тээвэр				
		Х/Н	Үнэ	Нийт орц	Зардал	Нийт жин	Зай	Зэрэг	Тариф	Зардал	
1-0703	Сиккатив будаг шингэлэгч	кг	2100	5.6502	11865	0.0071	10	2	461.73	33	
1-4271	Ус	м3	2000	1.4102	2820	1.4102	1	1	946.28	1334	
1-4542	Уулын элс	м3	16000	0.6378	10204	0.9567	5	1	447.01	2138	
2-1524	Угаалур,	ИЖ	65000	1	65000	0.0376	10	2	461.73	174	
1-0184	Тарган цавуу	кг	2700	1.0372	2800	0.0012	10	2	461.73	6	
1-0222	Тосон будаг	кг	2800	3.7584	10524	0.0048	10	2	461.73	22	
1-0244	Төмрийн хуурай будаг	кг	5000	0.024	120	0.0000	10	2	461.73	0	
1-0233	Төмрийн өнгийн будаг	кг	8000	0.149	1192	0.0002	10	2	461.73	1	
1-0292	Хулдаас /эмнэлгийн зориулалтын/	м2	24000	16.83	403920	0.1303	10	2	461.73	601	
1-0370	Хулдаас наах түрхлэг	кг	4500	4.95	22275	0.0056	10	2	461.73	26	
2-1428	Холлич	ИЖ	35000	1	35000	0.0041	10	2	461.73	19	
1-4325	Хаалганы эвлүүлэг	м2	95000	2.1	199500	0.0806	10	2	461.73	372	
	Хавтанцар 300х200	ш	950	429.828	408337	0.3017	10	2	461.73	1393	
1-4335	Хөвөө мод	м	1300	18.315	23810	0.0147	10	1	343.78	51	
1-0859	Цонхны резин жийргэвч	кг	1500	16.92	25380	0.0205	10	2	461.73	95	
1-4264	Цонхны нугас	Хос	5000	9	45000	0.0031	10	1	343.78	10	
1-0754	Цоож	ш	22000	1	22000	0.0012	10	2	461.73	6	
1-0218	Цагаан тосон будаг /белгала/	кг	2800	54.5323	152690	0.0703	10	2	461.73	325	
1-0071	Цаасан зүглүүр	м2	4500	7.0205	31592	0.013	10	2	461.73	60	
1-4028	Цемент М-400	тн	155000	1.1868	183954	1.2105	10	1	343.78	4162	
1-0863	Шураг	кг	2800	0.025	70	0.0000	10	2	461.73	0	
1-0859	Шаваас	кг	350	1.0512	368	0.0013	10	2	461.73	6	
1-0363	Шүүрдэг баллонтой хөөс	кг	8000	0.525	4200	0.0006	10	2	461.73	3	
1-0182	Эпоксид цавуу	кг	6000	7.365	44190	0.0089	10	2	461.73	41	
1-1296	Эмультс	кг	2100	88.7276	186328	0.1145	10	2	461.73	528	
1-0868	Эрэгтэй хадгаас ф 90мм	кг	2600	0.0288	75	0.0000	10	2	461.73	0	
1-4261	Барилг түгжээ	ш	2000	9	18000	0.002	10	1	343.78	7	
1-4333	Барилгын хог	м3	0	3.1	0	4.03	10	1	343.78	7	
1-0517	Бэхэлгээ төмөр	кг	1400	0.7875	1103	0.0009	10	2	461.73	4	
1-4212	Арчих материал	кг	100	1.2556	126	0.0013	10	1	343.78	4	

МАТЕРИАЛ БА ТЭЭВРИЙН ЗАРДАЛ

Шифр	Материалын нэр	Материал				Тээвэр				
		Х/Н	Үнэ	Нийт орц	Зардал	Нийт жин	Зай	Зэрэг	Тариф	Зардал
1-0128	Дюбель	кг	2500	0.015	38	0.0000	10	2	461.73	0
1-0135	Замаск	кг	450	131.168	59026	0.1653	10	2	461.73	763
1-0410	Маажин	кг	1500	40.103	60154	0.0505	10	2	461.73	233
	Пластмасан хаалт п- 26-25	блок	763800	1	763800	0.0804	10	2	461.73	371
1-0417	Олс	кг	6000	0.012	72	0.0000	10	2	461.73	0
1-0221	Өнгийн тосон будаг	кг	2800	5.3363	14942	0.0069	10	2	461.73	32
Хая, хаягдлын зардал:						0.0524	0	1	0	0
2 810 474										26 676

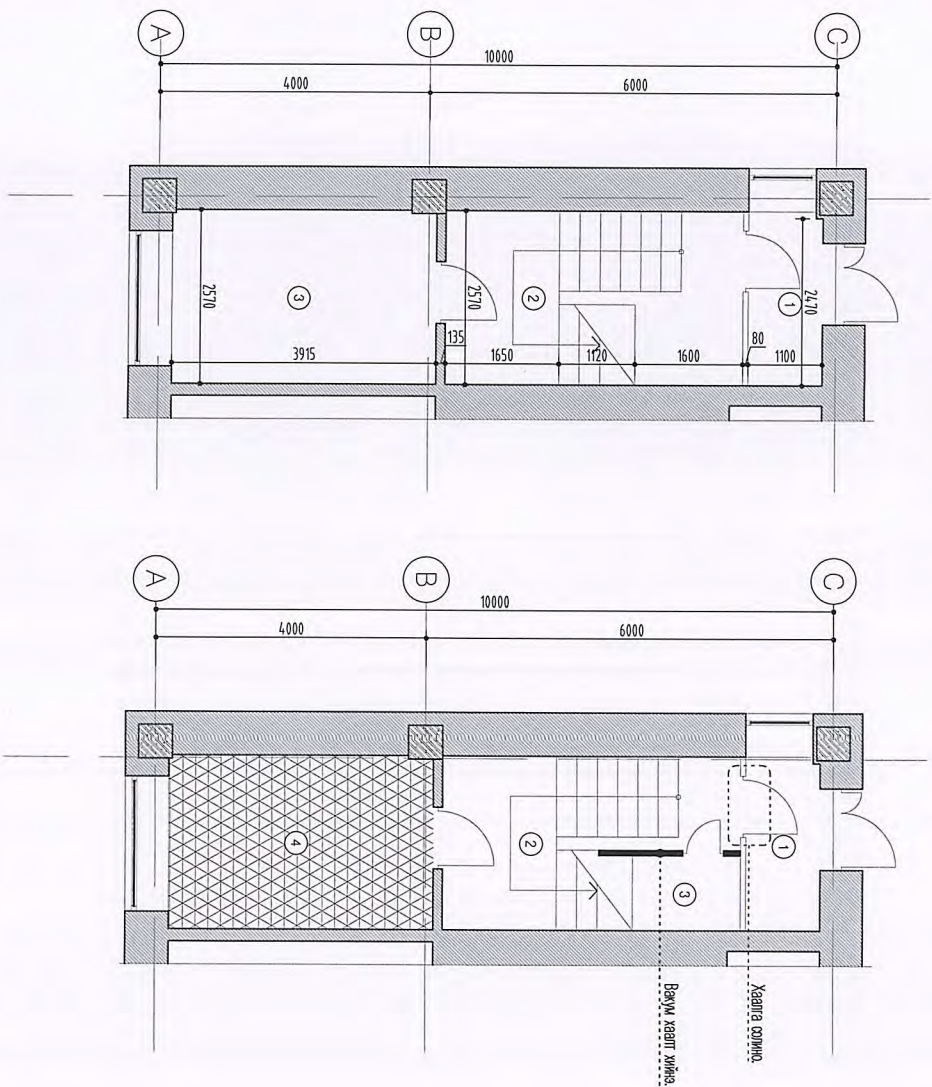
НИЙТ БАРИЛГЫН МАШИН МЕХАНИЗМЫН ХЭРЭГЦЭЭ

Шифр	Машин механизмын нэр	Нийт хэрэгцээ	Нэгж үнэ	Нийт үнэ
	Авто самосвал	0.5	8450	4 234
	Автомашин	0.05	3456	159

4 393

1-Р ДАВХУРЫН ХЭМЖИЛТИЙН БАЙГУУЛАЛТ

1-Р ДАВХУРЫН ӨӨРЧӨЛГИЙН БАЙГУУЛАЛТ



Өрөөний тодорхойлолт

Д/д	Өрөөний нэр	Талбай /м ²	Шалны төрөл
1	Хөлийн өрөө, хонгил	14.35	
2	Шатны хонгил	9.57	
3	Тусгаарлах өрөө	26.08	Цагдаа байрлаж байгаа

Дотор заслын ажлын тодорхойлолт

Д/д	Өрөөний нэр	Заслын талбай /м ²		
		Хана /л-20см/	Хана /л-2.6см/	Шал
1	Хөлийн өрөө, хонгил	эмульс будаг	будаг	чулуу эмульс
2	Шатны хонгил /нийт/	эмульс будаг	будаг	хульдаас эмульс
3	Эмнэлгийн гаралтай хог хаягдал түр хадгалах	эмульс будаг	хульдаас	эмульс
4	Тусгаарлах өрөө	эмульс будаг	хульдаас	эмульс

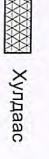
НИЙТ /шатны хонгил нийт/

Д/д	Материал	Талбай /м ²	Өрөөний дугаар	Тайлбар
1	Шалны хульдаас			
2	Шалны плита			
3	Хананы плита /2.1м/			
4	Хананы эмульс /0.6м/	16.6	2.4	
5	Тосон будаг	84.9	2.4	
6	Таазны эмульс			
7	Бүх цонх хаагланы амалгаан засал хийдгэнэ.			

Тайлбар:

- Гол хаагланы дотор вакум хаалга солино.
- Шатны хажууд вакум хаалт хийнэ. /3.8м²/
- Одоо цагдаагийн хэсэг ашиглаж байгаа өрөөг тусгаарлах өрөө болгоно.
- Цонхнуудын жийргэвч сольж, тохируулгоо хийнэ.

ТАНИХ ТЭМДЭГ



Хульдаас

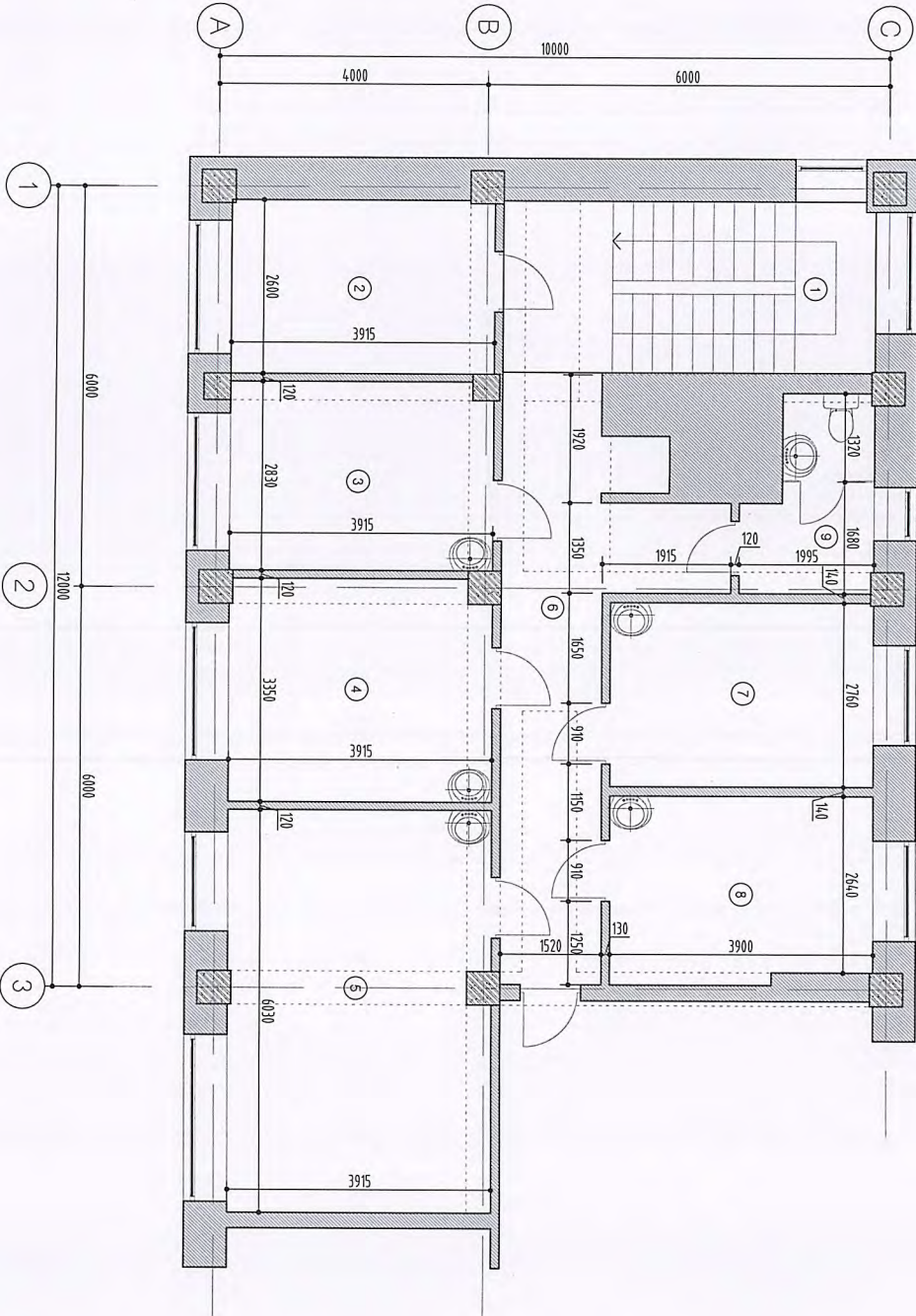
Тайлбар:

- Шалны ажлыг хийхдээ материалын таних тэмдгийн дагуу тохирох өсөөнд засвар хийнэ.
- Будах гадаргууг 35% -аас дээш цэвэрлэж цайвар шаргал өнгийн тосон будагаар будна.
- Эмүүлдэх талбайг цэвэрлэн эмүүлдсээр өнхрүүшээр 2 давхарлаж будна.
- Эмнэлгийн өрөөнүүдийн цонхны жийргэвч сольж, цонхны нугас баруулан, тохиргоо хийнэ.

"Төнд Цолмон" Өрхийн эмнэлгийн борлогчын засварын зргас

Урьдчилсан хэл. Чиглэлтэй бүтээгч 3-р хороо	Архитектор	Д.Далаван	Инженер	У.Шинэ	А.З
1-р давхрын хэмжээний байгуулалт, өөрчлөлийн байгуулалт	Гүйцэтгэлч	Р.О.О.О.	Инженер	Одоо	2019-04-14
Борлогчид	Т.Шинэ	Инженер	Инженер	Инженер	7
Шалгалт	Д.Далаван	Инженер	Инженер	Инженер	7

2-р ДАВХУЯН ХЭМЖИЛТИЙН БАЙГУУЛАЛТ



Өрөөний тодорхойлолт

Д/д	Өрөөний нэр	Талбай /м²	Шалны төрөл
1	Шатны хонгил	14.2	Чулуу
2	Агуулах, хувцас солих	10.3	Паркет
3	Тарианы өрөө	11.0	Хулдаас
4	Эмчийн өрөө	13.0	Хулдаас
5	Физик эмчилгээний өрөө	23.5	Хулдаас
6	Коридор	16.5	Хулдаас
7	Эмчийн өрөө	10.9	Хулдаас
8	Эмчийн өрөө	10.9	Хулдаас
9	Ариун цэврийн өрөө	5.0	Хулдаас

"Мэнд Цолмон" Өрхшүүн эмнэлгийн барилгын засварын зурга
 Улаанбаатар хот, Чингэлтэй дүүрэг 3-р хороо

2-р давхрын хэмжээний байгуулалт

Архитектор	Д.Лавсан	ЭГ Шифр:	РР-04/19	Нягшилт:	Озаноо	Үе шил:	А.3
Гүйцэтгэл	Б.Наранбаатар	ТГ Шифр:		Зарчигч:	2019-01-14		
Шалбар	Д.Лавсан			Бүтээгч:	БА-4	Нийлэгч:	7



"ПРОЕКТПЛАНЕР" ХХК
Тусгай зөвшөөрлийн дугаар ЗТ11-1426/18

ЕГ шифр: PP-04/19

(Улаанбаатар хот, Чингэлтэй дүүрэг, 3-р хороо)
"МЭНД ЦОЛМОН" ӨРХИЙН ЭРҮҮЛ МЭНДИЙН ТӨВИЙН ЗАСВАРЫН ЗУРАГ
(Ажлын зураг)

БОЛОВСРУУЛСАН;

Захирал /Д. Дөлгөөн/

Зургийн ерөнхий инженер /



ЗӨВШӨӨРӨЛЦСӨН:

Захиалагч: "Нийслэлийн эрүүл мэндийн газрын санхүү хөрөнгө

оруулалтын хэлтсийн дарга" /З. Отгонбаяр/



Улаанбаатар хот
2018 он

1

2

3

4

5

6

7

8

A

A

P. PLANNER®
urban planning & architectural design

"ПРОЕКТПЛАНЕР" ХХК

Тусгай зөвшөөрлийн дугаар ЗТ11-1426/18

B

B

C

C

(Улаанбаатар хот, Чингэлтэй дүүрэг, 3-р хороо)

"МЭНД ЦОЛМОН" ӨРХИЙН ЭРҮҮЛ МЭНДИЙН ТӨВИЙН ЗАСВАРЫН ЗУРАГ

(Ажлын зураг)

D

D

БОЛОВСРУУЛСАН;

Захирал /Д. Дөлгөөн/

Архитектор /Б. Наранбаатар/



E

E

F

F

Улаанбаатар хот
2018 он

1

2

3

4

5

6

7

8

Өрөөний тодорхойлолт		
Д/д	Хуудасны нэр	Хуудасны марк
1	Зургийн жагсаалт, Тайлбар бичиг	БА-1
2	Одоогийн байдал /фото зураг/	БА-2
3	1-р давхрын хэмжилт, өөрчлөлтийн байгуулалт	БА-3
4	2-р давхрын хэмжилтийн байгуулалт	БА-4
5	2-р давхрын өөрчлөлтийн байгуулалт	БА-5
6	Огтлол А-А	БА-6
7	Нүүр тал	БА-7

1-р давхрын заслын ажлын тодорхойлолт

Д/д	Материал	Талбай м²	Өрөөний дугаар	Тайлбар
1	Шалны хулдаас			
2	Шалны плита			
3	Хананы плита /2.1м/			
4	Хананы эмульс /0.6м/	16.6	2. 4	
5	Тосон будаг	84.9	2. 4	
6	Таазны эмульс			
7	Бүх цонх хаалганы амалгаан засал хийгдэнэ.			

2-р давхрын заслын ажлын тодорхойлолт

Д/д	Материал	Талбай м²	Өрөөний дугаар	Тайлбар
1	Шалны хулдаас	16.5	6	
2	Шалны плита			
3	Хананы плита /2.1м/	25.8	3	
4	Хананы эмульс /0.6м/	27.2	1-12	Дээд хүрээ
5	Тосон будаг	229.0	1-5,9-11	
6	Таазны эмульс	115.3	1-9	
7	Бүх цонх хаалганы амалгаан засал хийгдэнэ.			

ТАЙЛБАР БИЧИГ:

Байршил
Улаанбаатар хот Чингэлтэй дүүрэг 3-р хороо

Өгөгдөл:
Уг барилгыг онд Барилгын зураг төслийн "....." ХХК-нд гүйцэтгэсэн өрхийн эмнэлгийн барилгын зургийг ашиглан, захиалагч "Мэнд Цолмон" өрхийн эрүүл мэндийн төвтэй санал солилцон дотор засварын тоо хэмжээг нь зураг төслийн "ПрожектПланнер" ХХК-д боловсрууллаа.

ЕРӨНХИЙ ХЭСЭГ:
Уг барилга нь зoorийн давхартай 5 давхар бөгөөд тэнхлэгээрээ м хм хэмжээтэй 380мм тоосгон ханатай 120мм хөөсөнцөр дулаалгатай, 120 мм өнгөлгөөний тоосгон өрөгтэй. Дотор хана нь 240, 120мм тоосгон ханатай, давхар дундын хучилт нь 200мм цутгамал хучилттай хийгдсэн. Барилга нь хавтгай дээвэртэй. Барилга 0,00 түвшин газрын түвшингээс дээш 1,3м өргөгдсөн, давхрын өндөр 3,0 Өрөөнүүд нь дүүжин таазгүй. Өрөөний өндөр нь 3.00м. Барилгад засвар хийгдэх өрөөнүүд нь өрхийн эмнэлгийн хэсэг бөгөөд одоо цагдаагийн хэсэг байрлаж байгаа өрөөг тусгаарлах өрөөгөөр ашиглана.

ШИНЭЖЛЭХ АЖИЛ
Таазны ажил
Бүх өрөөний таазыг шинэчилж засна.

Ханын ажил
Бүх өрөөний ханыг шинэчилж засна. Тарианы өрөөний хананд плита наана. 1-р давхарт шатны доор вакум хаалт хийж эмнэлгийн гаралтай хог хаягдал түр хадгалах байраар ашиглана. 2-р давхарт тусгаарлах хана /вакум/ хийнэ.

Шалны ажил
Коридорын шалыг эмнэлгийн зориулалтын хулдаасаар шинэчилж шаллана.

Бусад ажил
Эмнэлгийн орцны дотор хаалгыг сольно. Шинээр 1ш угаалтуур суурилуулна. /агуулах/

Цонхны ажил
Бүх цонхны резин сольж, нугас түгжээнд тохиргоо хийнэ.

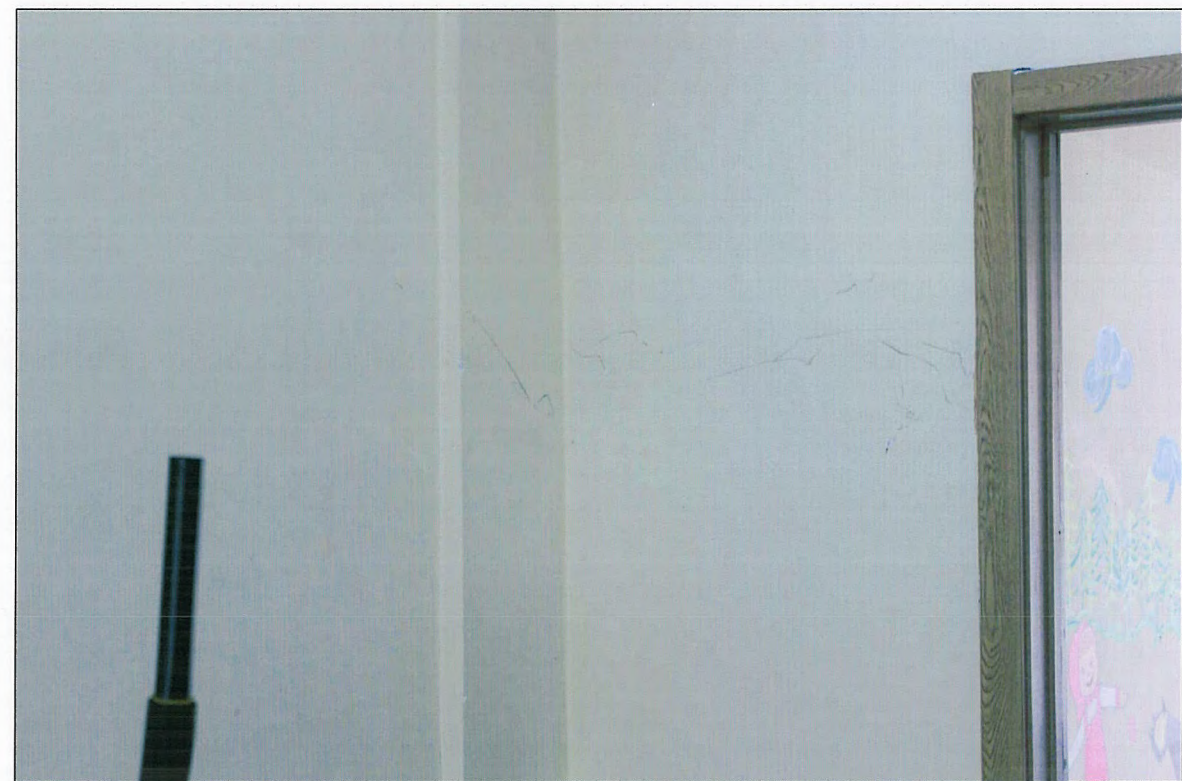
"Мэнд Цолмон" өрхийн эмнэлгийн барилгын засварын зураг
Улаанбаатар хот. Чингэлтэй дүүрэг 3-р хороо

Тайлбар бичиг, зургийн жагсаалт

Үе шат: А.3

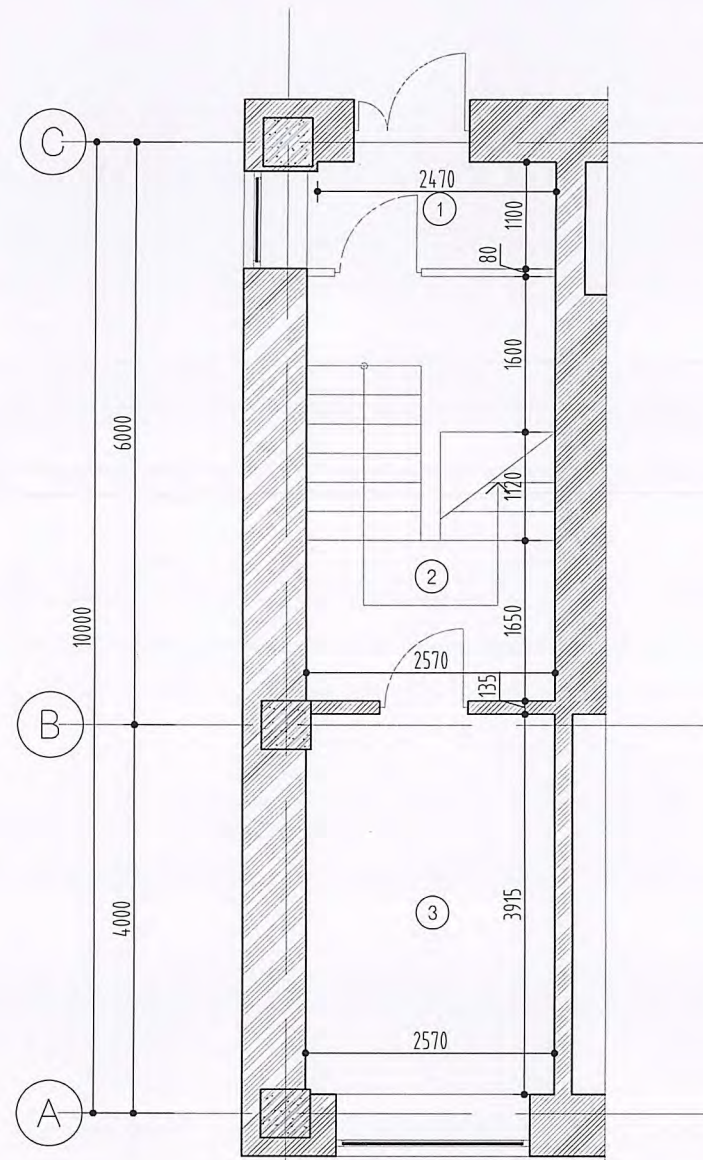
Архитектор	Д.Дөлгөөн	ЕГ Шифр: PP-04/19	Масштаб:	Огноо: 2019-04-14
Гүйцэтгэсэн	Б.Наранбаатар	ТГ Шифр:	Зургийн дугаар: БА-1	Нийт хуудас: 7
Шалгасан	Д.Дөлгөөн			

ОДООГИЙН БАЙДАЛ /Фото зураг/

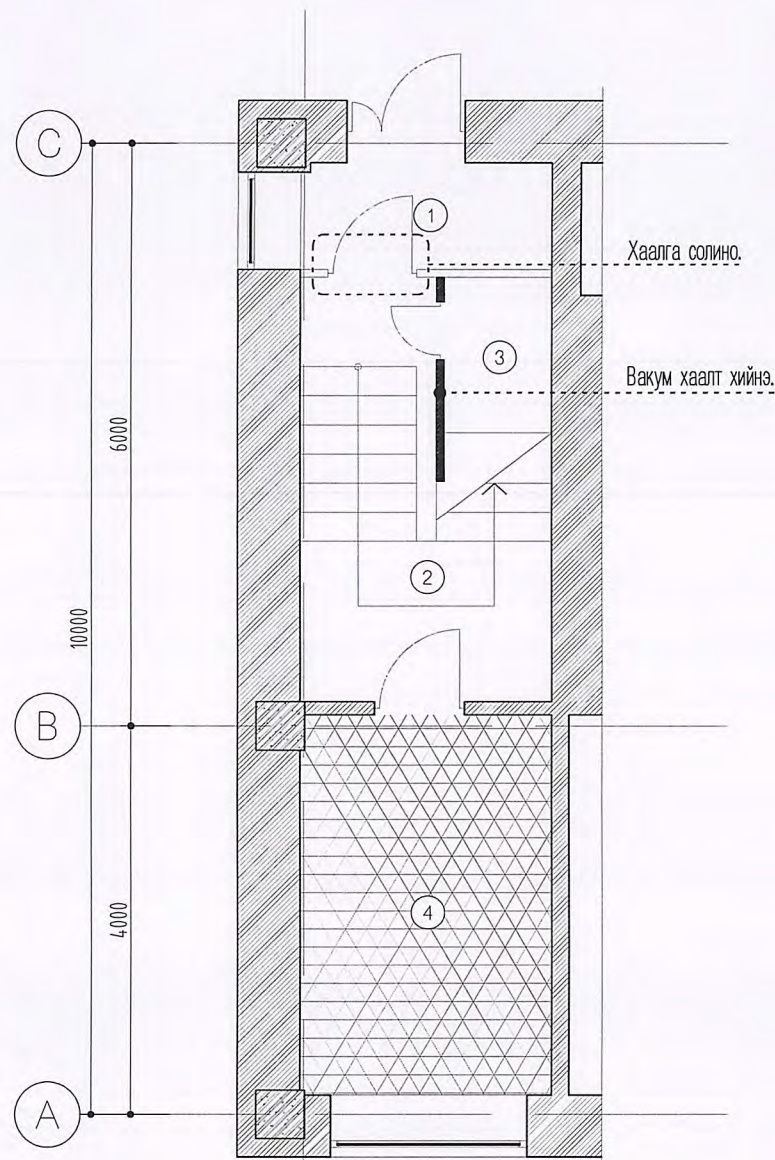


"Мэнд Цолмон" Өрхийн эмнэлгийн барилгын засварын зураг Улаанбаатар хот, Чингэлтэй дүүрэг 3-р хороо				
Одоогийн байдал /Фото зураг/				Үе шат: А.3
Архитектор	Д.Дөлгөөн	ЕГ Шифр: РР-04/19	Масштаб:	Огноо: 2019-04-14
Гүйцэтгэсэн	Б.Нарандаатар	ТГ Шифр:	Зургийн дугаар: БА-2	Нийт хуудас: 7
Шалгасан	Д.Дөлгөөн			

1-Р ДАВХРЫН ХЭМЖИЛТИЙН БАЙГУУЛАЛТ



1-Р ДАВХРЫН ӨӨРЧЛӨЛТИЙН БАЙГУУЛАЛТ



ТАНИХ ТЭМДЭГ

Хулдаас

Тайлбар:

- Шалны ажлыг хийхдээ материалын таних тэмдгийн дагуу тохирох өрөөнд засвар хийнэ.
- Будах гадаргууг 35% -аас дээш цэвэрлэж цайвар шаргал өнгийн тосон будагаар будна.
- Эмульсдэх талбайг цэвэрлэн эмульсээр өнхрүүшээр 2 давхарлаж будна.
- Эмнэлгийн өрөөнүүдийн цонхны жийргэвч сольж, цонхны нугас бариуланд тохиргоо хийнэ.

Өрөөний тодорхойлолт

Д/д	Өрөөний нэр	Талбай /м²/	Шалны төрөл
1	Хөлийн өрөө, хонгил	14.35	
2	Шатны хонгил	9.57	
3	Тусгаарлах өрөө	26.08	Цагдаа байрлаж байгаа

Дотор заслын ажлын тодорхойлолт

Д/д	Өрөөний нэр	Заслын талбай /м²/			
		Хана /h-20см/	Хана /h-2.6см/	Шал	Тааз
1	Хөлийн өрөө, хонгил	эмульс	будгаг	чулуу	эмульс
2	Шатны хонгил /нийт/	эмульс 14.0	будгаг 55.4	хулдаас	эмульс
3	Эмнэлгийн гаралтай хог хаягдал түр хадгалах	эмульс	плита	хулдаас	эмульс
4	Тусгаарлах өрөө	эмульс 2.6	будгаг 29.5	хулдаас	эмульс

НИЙТ /шатны хонгил нийт/

Д/д	Материал	Талбай м²	Өрөөний дугаар	Тайлбар
1	Шалны хулдаас			
2	Шалны плита			
3	Хананы плита /2.1м/			
4	Хананы эмульс /0.6м/	16.6	2.4	
5	Тосон будаг	84.9	2.4	
6	Таазны эмульс			
7	Бүх цонх хаалганы амалгаан засал хийгдэнэ.			

Тайлбар:

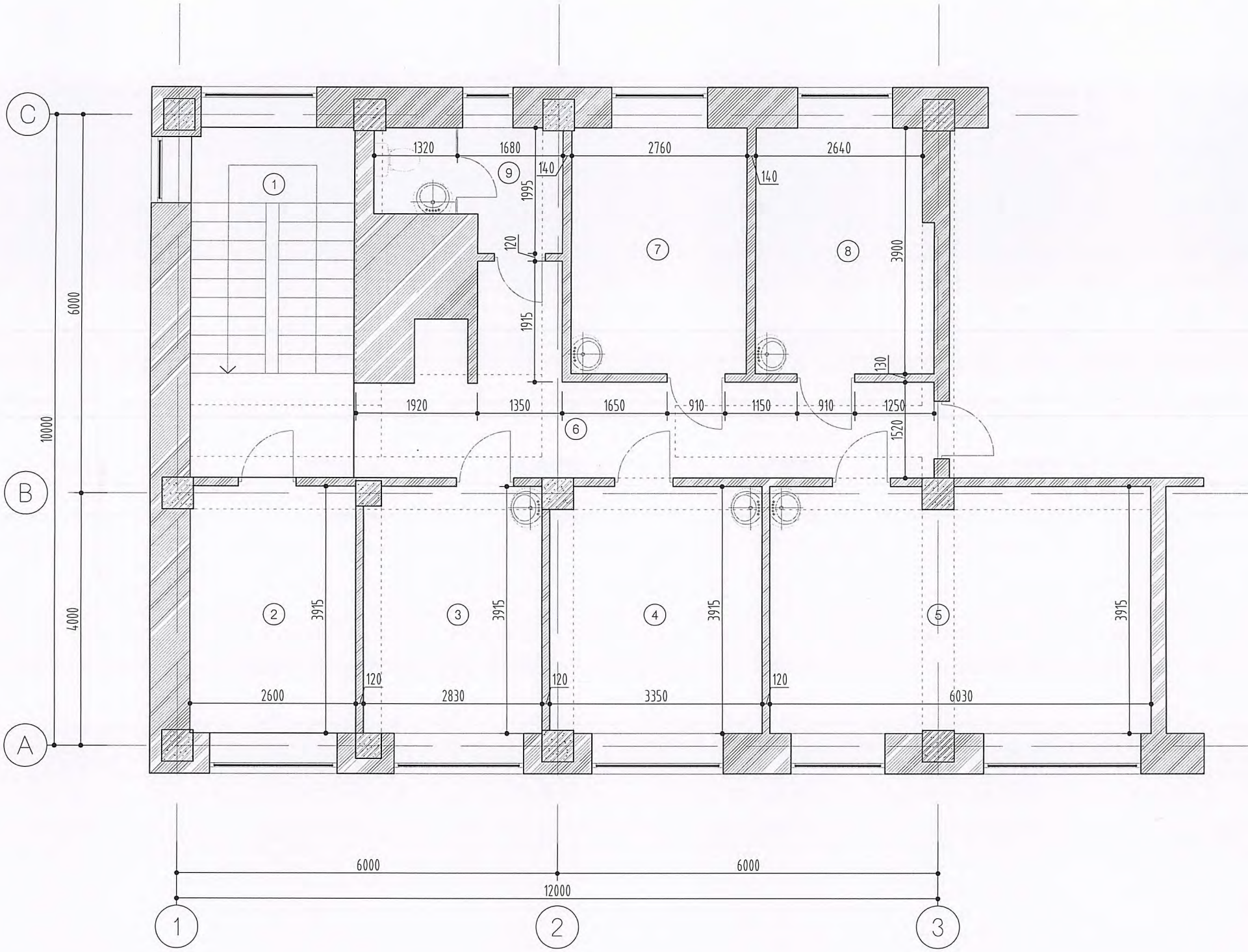
- Гол хаалганы дотор вакум хаалга солино.
- Шатны хажууд вакум хаалт хийнэ. /3,8м²/
- Одоо цагдаагийн хэсэг ашиглаж байгаа өрөөг тусгаарлах өрөө болгоно.
- Цонхнуудын жийргэвч сольж, тохируулгоо хийнэ.

"Мэнд Цолмон" Өрхийн эмнэлгийн барилгын засварын зураг
Улаанбаатар хот. Чингэлтэй дүүрэг 3-р хороо

1-р давхрын хэмжилтийн байгуулалт, өөрчлөлтийн байгуулалт Үе шат: А.3

Архитектор	Д.Дөлгөөн	ЕГ Шифр:	Масштаб:	Огноо:
Гүйцэтгэсэн	Б.Наранбаатар	PP-04/19		2019-04-14
Шалгасан	Д.Дөлгөөн	ТГ Шифр:	Зургийн дугаар:	Нийт хуудас:
			БА-3	7

2-Р ДАВХРЫН ХЭМЖИЛТИЙН БАЙГУУЛАЛТ



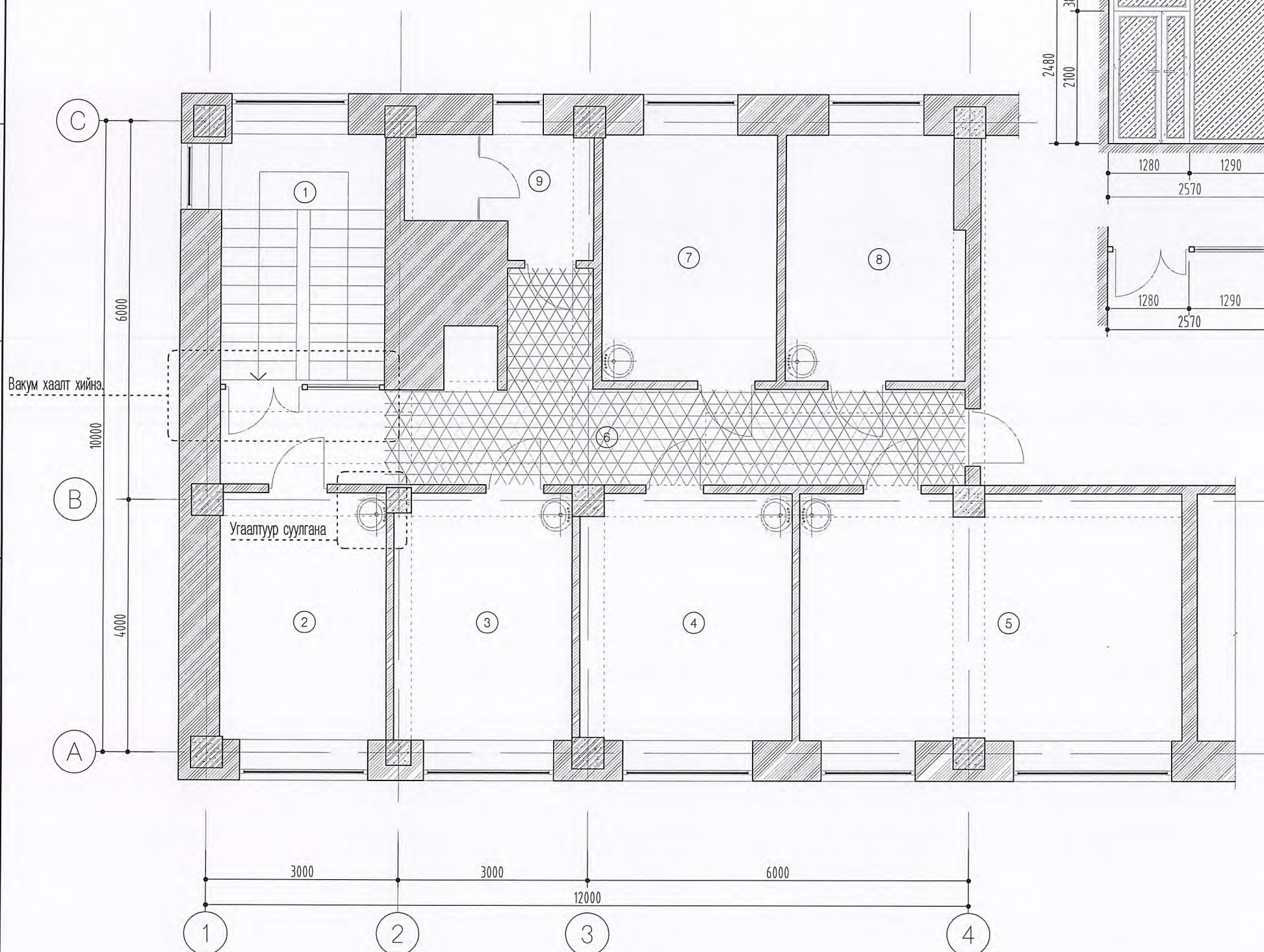
Өрөөний тодорхойлолт

Д/д	Өрөөний нэр	Талбай /м²/	Шалны төрөл
1	Шатны хонгил	14.2	Чулуу
2	Агуулах, хувцас солих	10.3	Паркет
3	Тарианы өрөө	11.0	Хулдаас
4	Эмчийн өрөө	13.0	Хулдаас
5	Физик эмчилгээний өрөө	23.5	Хулдаас
6	Коридор	16.5	Хулдаас
7	Эмчийн өрөө	10.9	Хулдаас
8	Эмчийн өрөө	10.9	Хулдаас
9	Ариун цэврийн өрөө	5.0	Хулдаас

"Мэнд Цолмон" Өрхийн эмнэлгийн барилгын засварын зураг
Улаанбаатар хот. Чингэлтэй дүүрэг 3-р хороо

2-р давхрын хэмжилтийн байгуулалт			Үе шат:
			А.3
Архитектор	Д.Дөлгөөн	ЕГ Шифр:	Масштаб:
Гүйцэтгэсэн	Б.Наранбаатар	PP-04/19	Огноо:
Шалгасан	Д.Дөлгөөн	ТГ Шифр:	Зургийн дугаар:
			БА-4
			Нийт хуудас:
			7

2-р ДАВХРЫН ӨӨРЧЛӨЛТИЙН БАЙГУУЛАЛТ



Дотор заслын ажлын тодорхойлолт

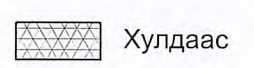
Д/д	Өрөөний нэр	Заслын талбай /м²/			
		Хана /h-60см/	Хана /h-120см/	Шал	Тааз
1	Шатны хонгил	эмульс	будаг	чулуу	эмульс 14.2
2	Агуулах, хувцас солих	эмульс 2.6	будаг 29.5	хулдаас	эмульс 10.3
3	Тарианы өрөө плита /2,1м/	будаг 8.2	плита 25.8	хулдаас	эмульс 11.0
4	Эмчийн өрөө	эмульс 2.7	будаг 31.4	хулдаас	эмульс 13.0
5	Физик эмчилгээний өрөө	эмульс 4.1	будаг 47.0	хулдаас	эмульс 23.5
6	Коридор	эмульс	будаг 32.8	Хулдаас 16.5	эмульс 16.5
7	Эмчийн өрөө	эмульс 2.7	будаг 30.9	Хулдаас	эмульс 10.9
8	Эмчийн өрөө	эмульс 2.7	будаг 31.3	Хулдаас	эмульс 10.9
9	Ариун цэврийн өрөө	эмульс 4.2	будаг	плита	эмульс 5.0

НИЙТ

Д/д	Материал	Талбай м²	Өрөөний дугаар	Тайлбар
1	Шалны хулдаас	16.5	6	
2	Шалны плита			
3	Хананы плита /2.1м/	25.8	3	
4	Хананы эмульс /0.6м/	27.2	1-12	Дээд хүрээ
5	Тосон будаг	229.0	1-5,9-11	
6	Таазны эмульс	115.3	1-9	
7	Бүх цонх хаалганы амалгаан засал хийгдэнэ.			

- Тайлбар:
- Коридорын шалны хулдаасыг эмнэлгийн зориулалтын хулдаасаар шаллана.
 - Агуулах, хувцас солих өрөөнд угаалтуур шинээр суулгана.
 - Цонхнуудын жийргэвч сольж, тохиргоо хийнэ.

ТАНИХ ТЭМДЭГ



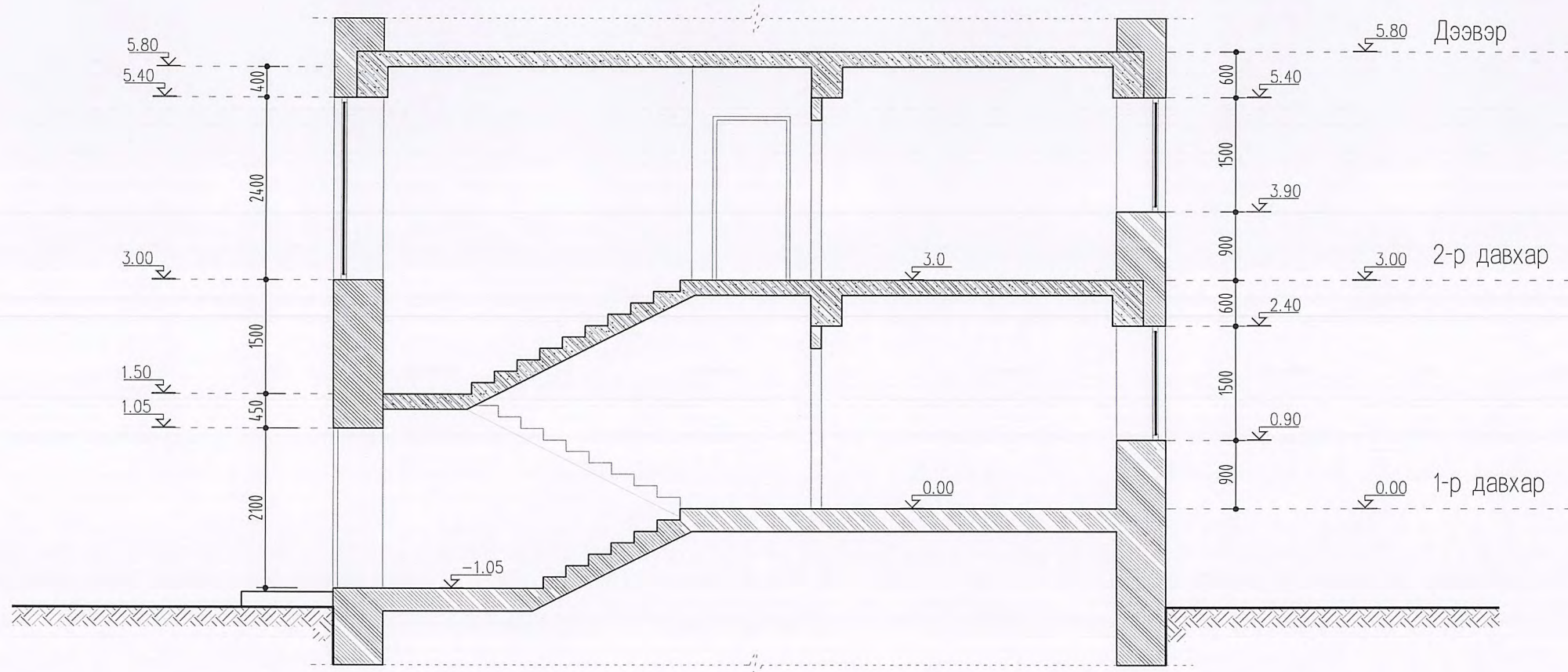
- Тайлбар:
- Шалны ажлыг хийхдээ материалын таних тэмдгийн дагуу тохирох өрөөнд засвар хийнэ.
 - Будах гадаргууг 35% -аас дээш цэвэрлэж цайвар шаргал өнгийн тосон будагаар будна.
 - Эмульсдэх талбайг цэвэрлэн эмульсээр өнхрүүшээр 2 давхарлаж будна.
 - Эмнэлгийн өрөөнүүдийн цонхны жийргэвч сольж, цонхны нугас бариуланд тохиргоо хийнэ.

"Мэнд Цолмон" Өрхийн эмнэлгийн барилгын засварын зураг
Улаанбаатар хот. Чингэлтэй дүүрэг 3-р хороо

Архитектор	Д.Дөлгөөн	ЕГ Шифр:	PP-04/19	Масштаб:	Огноо:
Гүйцэтгэсэн	Б.Наранбаатар	ТГ Шифр:		Зургийн дугаар:	2019-04-14
Шалгасан	Д.Дөлгөөн			Нийт хуудас:	7

Үе шат: А.3

ОГТЛОЛ А-А

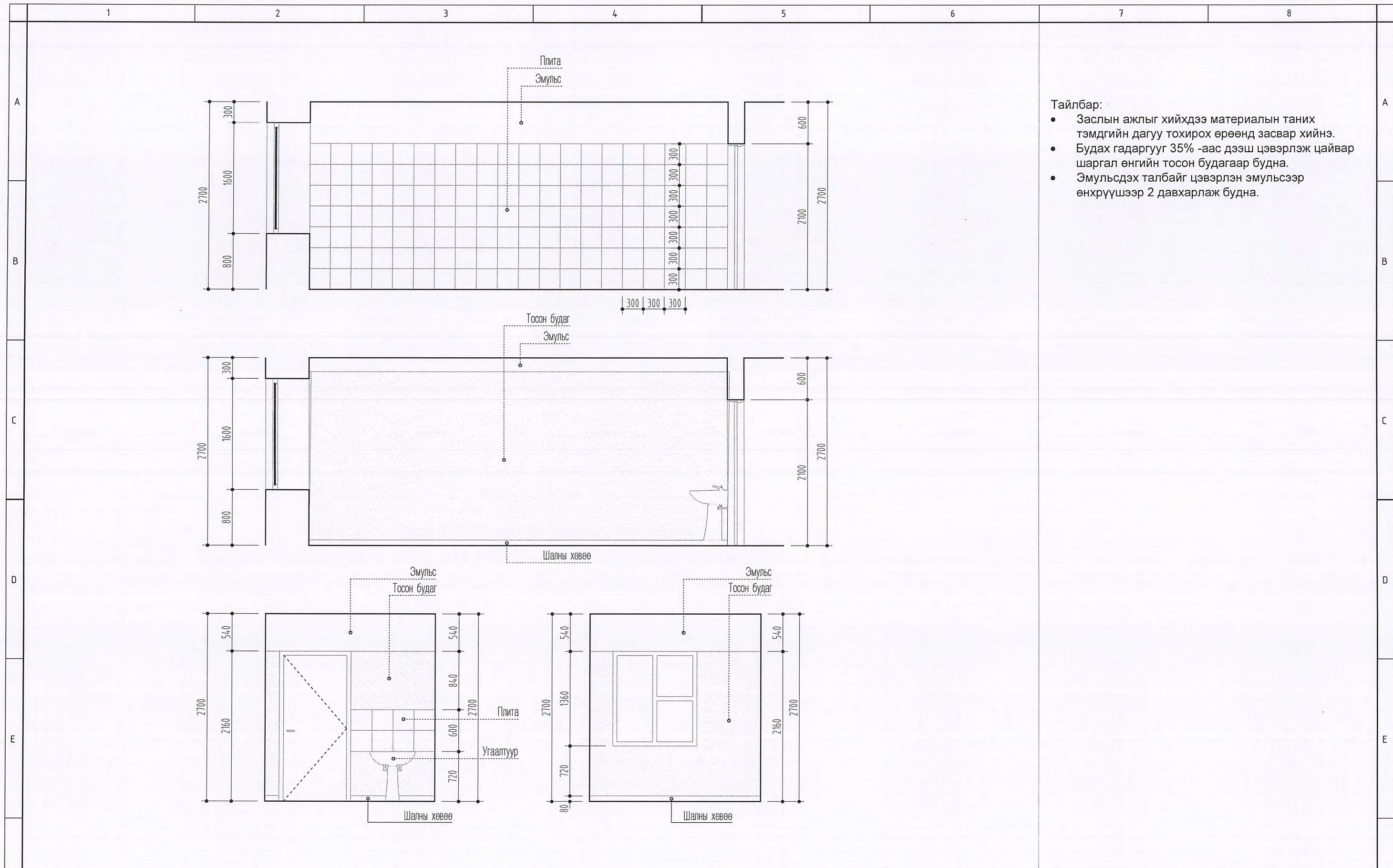


"Мэнд Цолмон" Өрхийн эмнэлгийн барилгын засварын зураг
Улаанбаатар хот. Чингэлтэй дүүрэг 3-р хороо

Огтлол А-А

Үе шат: А.3

Архитектор	Д.Дөлгөөн	ЕГ Шифр:	Масштаб:	Огноо:
Гүйцэтгэсэн	Б.Наранбаатар	РР-04/19		2019-04-14
Шалгасан	Д.Дөлгөөн	ТГ Шифр:	Зургийн дугаар:	Нийт хуудас:
			БА-6	7



- Тайлбар:
- Заслын ажлыг хийхдээ материалын таних тэмдгийн дагуу тохирох өрөөнд засвар хийнэ.
 - Будах гадаргууг 35% -аас дээш цэвэрлэж цайвар шаргал өнгийн тосон будагаар будна.
 - Эмульсдэх талбайг цэвэрлэн эмульсээр өнхрүүшээр 2 давхарлаж будна.

"Мэнд Цолмон" Өрхийн эмнэлгийн барилгын засварын зураг
Улаанбаатар хот, Чингэлтэй дүүрэг 3-р хороо

Ханын дэлгээс			Үе шат:	A.3	
Архитектор	Д.Дөлгөөн	ЕГ Шифр:	РР-04/19	Масштаб:	
Гүйцэтгэсэн	Б.Наранбаатар	ТГ Шифр:		Огноо:	2019-04-14
Шалгасан	Д.Дөлгөөн	Зургийн дугаар:	БА-7	Нийт хуудас:	7