

Барилга хот байгуулалтын сайдын
2018 оны Злугаар сарын 20-ны өдрийн
43 дугаар гушвалын 1 дүгээр хавсралт

ТӨСВИЙН НҮҮР ХУУДАС

Төсвийн дугаар . 62/2019

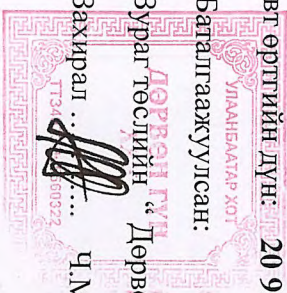
Нагайх дүүрэг . 2-р хороо .”Амь-Эрдэнэ ” Эрүүл Мэндийн төвийн барилгын хэсэгчилсэн засварын ажлын төсөв.

Төсөвт өртлийн дүн: 20 904 974 ₮ (Хорин сая есөн зүүн дөрвөн мянга есөн зүүн даган дөрөв) төгрөг

Баталгаажуулсан:

Зураг төслийн “ Дөрвөн гүн” ХХК

Захирагч . Ч.Манлайбаатар



Огноо 2019 он . сар . өдөр

Хунасан:

Тэргүүлэх төсөвчин .

Огноо он сар өдөр

Гүйцэтгэсэн:

Мэргэшсэн төсөвчин . Н.Ганзориг

Төсөв тооцсон: /огноо/ он сар өдөр



Улаанбаатар хот

Цахим хаяг: Ganzorig_Altai@yahoo.com

Утас: . . 99056211 .

ТӨСӨВТ ӨРТГИЙН НЭГДСЭН ТОВЧОО

Д/Д	Зардлын нэр	Бүгд өртөг /төгрөг/
1	Ажиллах хүчний зардал	6 682 938
2	Материал	6 358 942
3	Тээвэр	162 418
4	Машин ашиглалт	4 717
	Шууд зардлын дүн	13 209 015
5	Нэмэгдэл зардал /61 %/	2 082 720
6	Ашиг / 15%/	2 293 760
	Барилга угсралтын ажлын дүн	17 585 495
7	НӨАТ 10%	1 758 550
8	Нормчлолын сан 0.18%	31 654
	Дүн	19 375 699
9	Захиалагчийн албаны зардал	351 710
10	Инженер хайгуул, зураг төслийн ажлын дүн	650 000
11	Зураг төсөл зохиогчийн хяналтын зардал	175 855
	Дүн	20 553 264
12	Магадлашгүй ажил 2%	351 710
13	Бусад нэмэлт зардал	0
	Дүн	20 904 974

ӨРТГИЙН ТОВЧОО (БАРИЛГЫН АЖЛЫН ҮЕ ШАТААР)

Д/д	Барилга угсралтын ажлын үе Шатны нэр	Бүгд өртөг	Ажиллах хүчний зардал	Материал	Машин механизм	Тээвэр	Нэмэгдэл зардал	Ашиг
1	Булгах ажил	1 390 120	921 589	0	0	0	287 211	181 320
2	Дотор заслын ажил	10 658 300	5 094 105	2 515 303	63	71 052	1 587 565	1 390 213
3	Бусад ажил	231 603	60 246	76 500	3 579	42 294	18 776	30 209
4	Шалны ажил	5 305 471	606 997	3 767 140	1 076	49 072	189 169	692 018
НИЙТ ДҮН:		17 585 495	6 682 938	6 358 942	4 717	162 418	2 082 720	2 293 760

ЦАЛИНГИЙН НЭГТГЭЛ

БУУЛГАХ АЖИЛ

Үндэслэл	Гүйцэтгэх ажлын нэр	Хэмжих нэгж	Тоо хэмжээ	Дундаж зэргийн хөдөлгөөр зарцуулалт (үндсэн ажил / тэт ачиж буулгах)					Нийт цалин	Бүгд цалин
				Зэрэг	Нэгж хүн-цаг	Бүгд хүн-цаг	Тарифт цалин	Нийт цалин		
57-190-03	Хуучин будагтай ханын гадаргууг 100% хусаж цэвэрлэх	М2	482.7	2.0 / 2	0.25 /	119.227 /	2371 / 2371	282687 /	282 687	
57-190-05	Хуучин будагтай таазны гадаргууг 100% хусаж цэвэрлэх	М2	188.5	2.0 / 2	0.31 /	58.246 /	2371 / 2371	138102 /	138 102	
53-150-01	Шалны алаг чулуун хавтанцрыг задлаж буулгах	М2	29.9	3.0 / 2	0.38 /	11.392 /	2670 / 2371	30416 /	30 416	
53-140-01	Шалны хуучин хулдаас хуулах	М2	90	2.0 / 2	0.09 /	8.28 /	2371 / 2371	19632 /	19 632	

Нийт Хүн/цаг: 197.15 / 0

Үндсэн цалин: 470 838

Инженер техникчдийн ажилчдын цалин: 80 042

Нэмэгдэл цалин: 174 210

Нийт цалин: 725 090

Нийгэмийн даатгал, эрүүл мэндийн даатгалын байгууллагын төлөх шимтгэлийн дүн: 97 887

Ажлын багаж, хувцас, хэрэгсэл: 98 612

Ажиллах хүчний зардал: 921 589

ДОТОР ЗАСЛЫН АЖИЛ

Үндэслэл	Гүйцэтгэх ажлын нэр	Хэмжих нэгж	Тоо хэмжээ	Дундаж зэргийн хөдөлгөөр зарцуулалт (үндсэн ажил / тэт ачиж буулгах)					Нийт цалин	Бүгд цалин
				Зэрэг	Нэгж хүн-цаг	Бүгд хүн-цаг	Тарифт цалин	Нийт цалин		
15-240-09	Хананд замаскан тэгшилгээ хийх	М2	362.7	3.6 / 2	0.4 / 0	145.08 / 0.25	2913.6 / 2371	422705 / 602	423 307	
57-010-58	Ханын гадаргууг зүлгэж өнгөлөх	М2	482.7	2.5 / 2	0.35 / 0.01	168.945 / 2.9	2520.5 / 2371	425826 / 6867	432 693	
57-060-03	Дотор хана усан цийдэм будгаар өнхрүүлгээр сайн чанартай будах	М2	142.4	3.4 / 2	0.59 / 0.00	83.874 / 0.28	2832.4 / 2371	237564 / 675	238 239	
57-130-13	Ханыг 35 % хуртэл цэвэрлэж тосон будаг найруулан өнхрүүлгээр чанартай будах	М2	340.3	3.0 / 2	0.61 / 0.00	206.562 / 0.34	2670 / 2371	551521 / 807	552 328	
15-240-08	Таазанд замаскан тэгшилгээ хийх	М2	88.5	3.1 / 2	0.63 / 0	55.755 / 0.06	2710.6 / 2371	151130 / 147	151 276	
57-060-04	Тааз усан цийдэм будгаар өнхрүүлгээр сайн чанартай будах	М2	188.5	3.4 / 2	0.57 / 0.00	107.633 / 0.38	2832.4 / 2371	304861 / 894	305 755	

ЦАЛИНГИЙН НЭГТГЭЛ

15-230-10	Цонхны амалгаа цагаан тосон будгаар, гар аргаар өндөр чанартай будах	м2	47	3.3 / 2	1.19 / 0.00	56.057 / 0.1	2791.8 / 2371	156500 / 245	156 745
15-680-04	Хананд 150x200 мм-ийн өнгөлгөөний хавтанцар наах	м2	70.6	3.5 / 2	1.6 /	112.96 /	2873 / 2371	324534 /	324 534
57-180-19	Халаалтын радиаторыг 1 удаа өнгө хувиргасан тосон будгаар будах	м2	14.4	3.1 / 2	0.45 / 0	6.523 / 0.00	2710.6 / 2371	17682 / 7	17 689

Нийт Хүн/цаг: 943.39 / 4.32

Үндсэн цалин: 2 602 565

Инжэнэр төхникүйн ажигчдын цалин: 442 436

Нэмэгдэл цалин: 962 949

Нийт цалин: 4 007 950

Нийгэмийн даатгал, эрүүл мэндийн даатгалын байгууллагын төлөх шимтгэлийн дүн: 541 073

Ажлын багаж, хувцас, хэрэглэл: 545 081

Ажиллах хүчний зардал: **5 094 105**

ШАЛНЫ АЖИЛ

Үндэслэл	Гүйцэтгэх ажлын нэр	Хэмжих нэгж	Тоо хэмжээ	Дундаж зэргийн хөдөлмөр зарцуулалт (үндсэн ажил / тэт ачиж буулгах)					
				Зэрэг	Нэгж хүн-цаг	Бүгд хүн-цаг	Тарифт цалин	Нийт цалин	Бүгд цалин
11-350-04	Шалны хавтанцарыг 5 см зузаан багсармалаар наах	м2	29.9	3.8 / 2	0.59 / 0.14	17.79 / 4.22	2994.8 / 2371	53279 / 9996	63 275
11-410-04	Шал тэгшлэгч	м2	29.9	2.9 / 2	0.69 / 0.04	20.733 / 1.19	2640.1 / 2371	54736 / 2829	57 565
11-230-04	Хүйтэн түрхлэг дээр хулдаас нааж шал хийх	м2	90	2.9 / 2	0.78 / 0.01	70.641 / 1.17	2640.1 / 2371	186499 / 2774	189 273

Нийт Хүн/цаг: 109.16 / 6.58

Үндсэн цалин: 310 113

Инжэнэр төхникүйн ажигчдын цалин: 52 719

Нэмэгдэл цалин: 114 742

Нийт цалин: 477 574

Нийгэмийн даатгал, эрүүл мэндийн даатгалын байгууллагын төлөх шимтгэлийн дүн: 64 473

Ажлын багаж, хувцас, хэрэглэл: 64 950

Ажиллах хүчний зардал: **606 997**

ЦАЛИНГИЙН НЭГТГЭЛ

БУСАД АЖИЛ

Үндэслэл	Гүйцэтгэх ажлын нэр	Хэмжих нэгж	Тоо хэмжээ	Дундаж зэргийн хөдөлмөр зарцуулалт (үндсэн ажил / тэт ачийг буулгах)					
				Зэрэг	Нэгж хүн-цаг	Бүгд хүн-цаг	Тарифт цалин	Нийт цалин	Бүгд цалин
64-060-03	Угааруурын сифон солих	Ш	5	3.6 / 2	1.96 / 0.17	9.785 / 0.85	2913.6 / 2371	28510 / 2015	30 525
59-080-10	Барилгын хог ялгаж овоолох ба автомашинд эжковатораар ачих	м3	2.62	2.0 / 2	0.04 /	0.107 /	2371 / 2371	255 /	255

Нийт Хүн/цаг:

9.89 / 0.85

Үндсэн цалин:

30 780

Инженер техникийн ажилчдын цалин:

5 233

Нэмэгдэл цалин:

11 388

Нийт цалин:

47 401

Нийгмийн даатгал, эрүүл мэндийн даатгалын байгууллагын төлөх шимтгэлийн дүн:

6 399

Ажлын багаж, хувцас, хэрэглэл:

6 446

Ажиллах хүчний зардал:

60 246

Бүгд хүн/цаг:

1259.59 / 11.75

Бүгд цалин:

3 414 296

Инженер техникийн ажилчдын цалин:

580 430

Нэмэгдэл цалин:

1 263 289

Нийт цалин:

5 258 015

Нийгмийн даатгал, эрүүл мэндийн даатгалын байгууллагын төлөх шимтгэлийн дүн:

709 832

Ажлын багаж, хувцас, хэрэглэл:

715 090

Ажиллах хүчний зардал:

6 682 938

МАТЕРИАЛ БА ТЭЭВРИЙН ЗАРДАЛ

Шифр	Материалын нэр	Материал				Тээвэр					
		Х/Н	Үнэ	Нийт орц	Зардал	Нийт жин	Зай	Зэрэг	Тариф	Зардал	
2-1402	Сифон ф 50мм	Ш	15000	5	75000	0.0353	45	2	365.76	580	
1-0703	Сиккатив будаг шингэлэгч	кг	2100	6.1254	12863	0.0077	45	2	365.76	127	
1-4271	Ус	м3	2000	3.858	7716	3.858	1	1	946.28	3 651	
1-4542	Уулын элс	м3	16000	5.1239	81983	7.6859	5	1	447.01	17 178	
1-0184	Тарган цавуу	кг	2700	1.2194	3292	0.0014	45	2	365.76	23	
1-0222	Тосон будаг	кг	2800	8.178	22898	0.0105	45	2	365.76	174	
1-0233	Төмрийн өнгийн будаг	кг	8000	0.3312	2650	0.0004	45	2	365.76	7	
1-0292	Хулдаас /эмнэлгийн зориулалтын/	м2	28000	91.8	2570400	0.7105	45	2	365.76	11 695	
1-0370	Хулдаас наах түрхлэг	кг	4500	27	121500	0.0305	45	2	365.76	502	
1-0363	Хавтанцарын чиржээс	кг	1200	2.093	2512	0.0025	45	2	365.76	42	
	Хавтанцар 300х200	ш	950	1176.196	1117386	0.8257	45	2	365.76	13 590	
1-4335	Хөвөө мод	м	1300	99.9	129870	0.0804	45	1	272.13	985	
1-0218	Цагаан тосон будаг /бөгила/	кг	2800	60.0921	168258	0.0775	45	2	365.76	1 276	
1-0071	Цаасан зүлгүүр	м2	4500	11.4323	51445	0.0217	45	2	365.76	357	
1-4028	Цемент м-400	тн	155000	3.6124	569919	3.6846	45	1	272.13	45 121	
	Шал тэгшлэгч	кг	1360	89.7	121992	0.1157	45	2	365.76	1 905	
1-4300	Шалны хавтанцар	м2	19000	37.375	710125	1.0932	45	2	365.76	17 994	
1-0859	Шаваас	кг	350	3.4176	1196	0.0041	45	2	365.76	68	
1-0182	Эпоксид цавуу	кг	6000	9.0675	54405	0.011	110	2	280.66	339	
1-1296	Эмүлбс	кг	2100	181.87	381927	0.2346	45	2	365.76	3 862	
1-4333	Барилгын хог	м3	0	2.62	0	3.406	45	1	272.13	41 709	
1-4212	Арчих материал	кг	100	1.3612	136	0.0014	45	1	272.13	17	
1-0135	Замаск	кг	450	144.384	64973	0.1819	0	2	0	0	
1-0410	Маажин	кг	1500	52.5316	78797	0.0662	45	2	365.76	1 089	
1-0446	Олс	кг	6000	0.25	1500	0.0003	45	2	365.76	4	
1-0221	Өнгийн тосон будаг	кг	2800	5.7851	16198	0.0075	45	2	365.76	123	

Хог, хаягдлын зардал:

0.1329

0

1

0

6 358 942

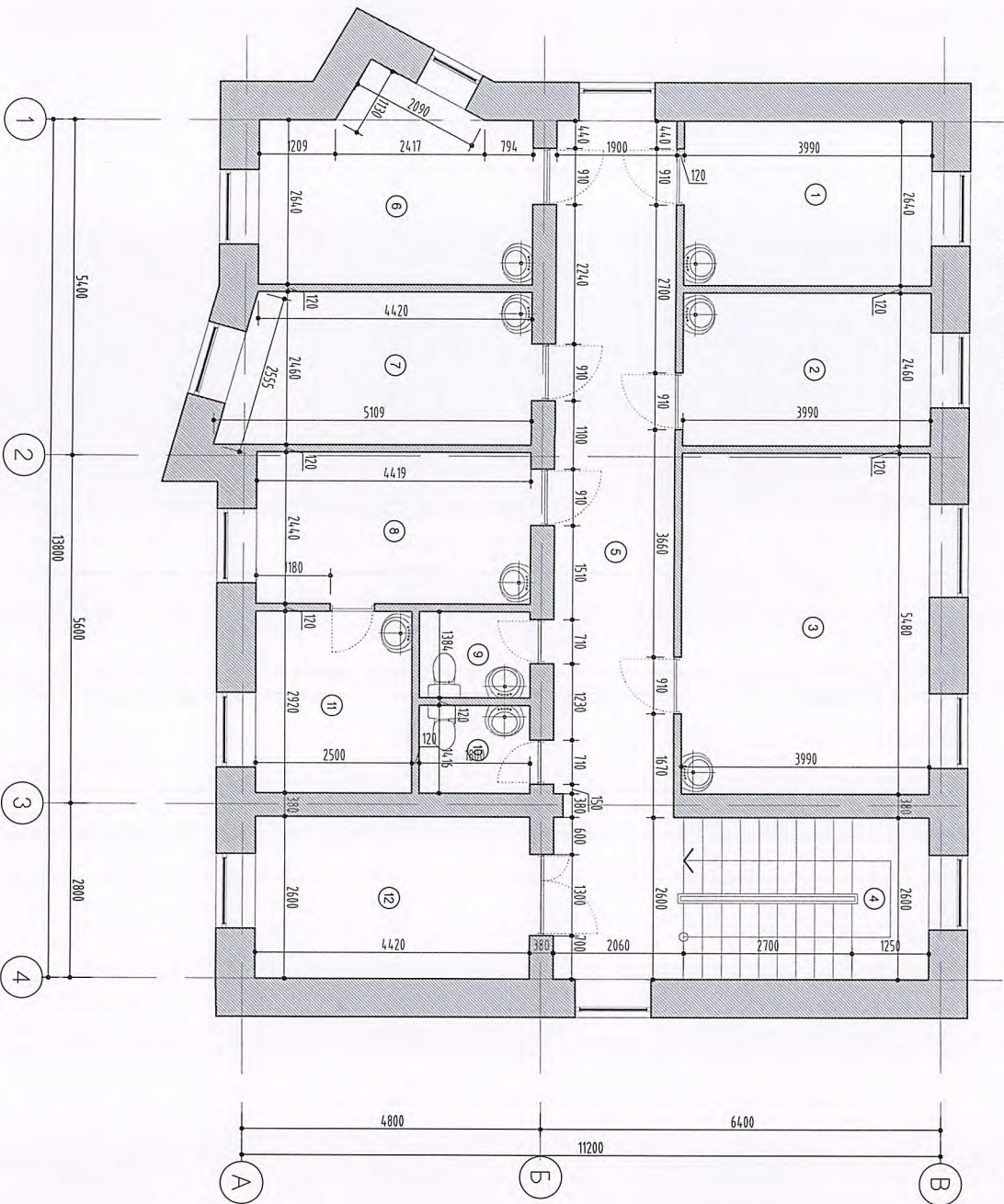
162 418

НИЙТ БАРИЛГЫН МАШИН МЕХАНИЗМЫН ХЭРЭГЦЭЭ

Шифр	Машин механизмын нэр	Нийт хэрэгцээ	Нэгж үнэ	Нийт үнэ
	Авто самсвал	0.42	8450	3 579
	Автомашин	0.33	3456	1 139

4 717

2-р ДАВХРЫН ХЭМЖИЛГИЙН БАЙУУЛАЛТ



Өрөөний тодорхойлолт

Д/д	Өрөөний нэр	Талбай /м²/	Шалны төрөл
1	Өрөө 1	10.53	Хулдаас
2	Өрөө 2	9.81	Хулдаас
3	Чирэржүүлэх танхим	21.86	Хулдаас
4	Шатны хонгил	10.68	Будар
5	Хонгил	26.22	Керамик
6	Өрөө 2	12.73	Хулдаас
7	Өрөө 2	11.78	Хулдаас
8	Тарианы өрөө	10.76	Хулдаас
9	Ариун цэврийн өрөө /ар/	2.51	Керамик
10	Ариун цэврийн өрөө /эм/	2.51	Керамик
11	Ариутгалын өрөө	7.27	Керамик
12	Карт, сувилалчийн өрөө	11.46	Хулдаас

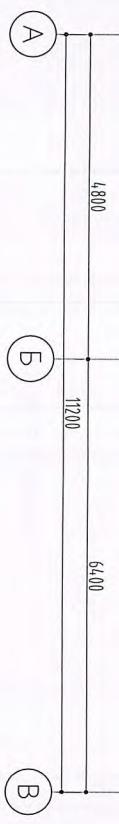
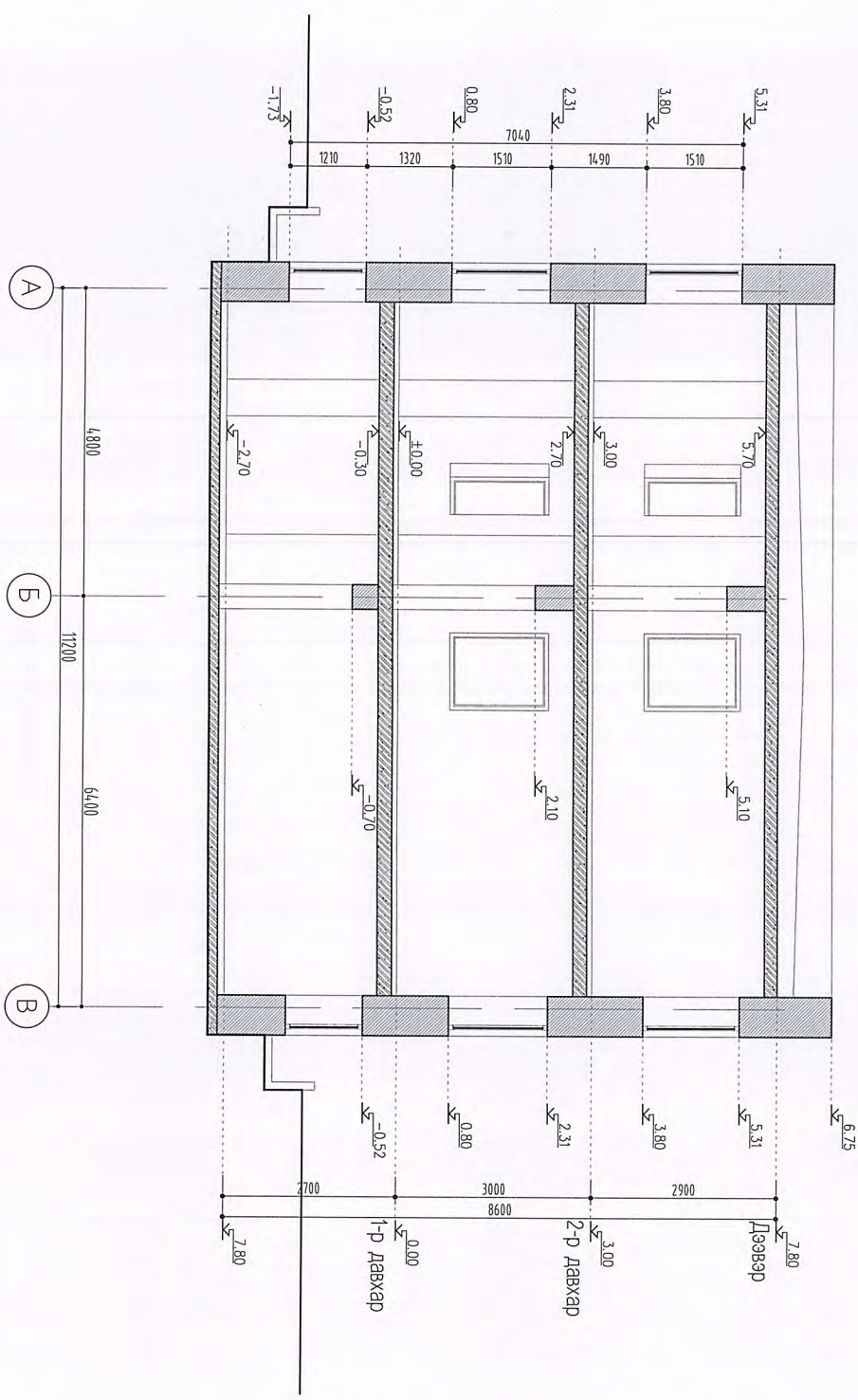
"Амь-Эрдэнэ" Вүхийн Энхлэгийн Борлогын хэсгийн зуралт
Идаонолатор хэм. Нарийн дүгнээ 2-р өрөө

2-р давхрын хэмжигийн байгуулалт

Архитектор	Д.Дэлгээн	ЭТ Шурф	Масштаб	Үе шил
Гүйцэтгэгч	Б.Норынболор	РР-06/19		Огноо
Шалбарсан	Д.Дэлгээн	ТТ Шурф	Зургийн дугаар	2019-04-14
			БА-5	Нийл хуудас
				9

1 2 3 4 5 6 7 8

ОТТЛОЛ А-А

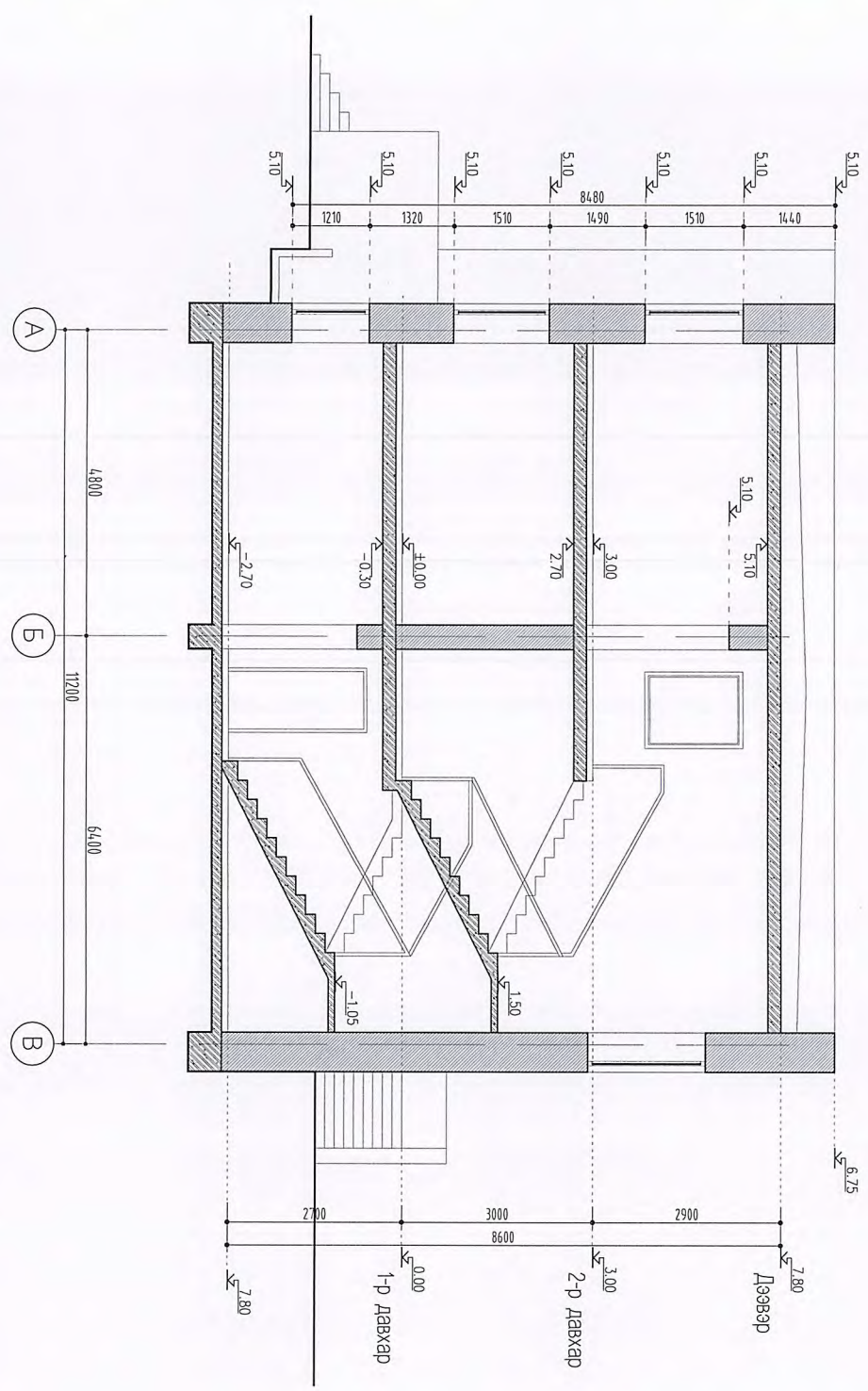


"Амь-Эрдэнэ" Врхүйн эмнэлэгийн баруулын эсдэрэйн элрээс
Улаанбаатар хот, Налайх дүүрэг 2-р хороо

Омтлол А-А

Архитектор	Д.Дэлгэсн	ЕГ ШдФр	Масштаб	Огноо
Гүйцэтгэсэн	Б.Наранболсор	РР-04/19	Зургийн дүрвэр	2019-04-14
Шалгат	Д.Дэлгэсн	ТГ ШдФр	БА-7	Нийл хуудас 9

ОТТОН Б-Б



"Ачъ-Эрдэнэ" Өрхийн эмнэлэгийн барилгын зогсоолын зураг
 Үйлдвэрлэл хөл. Нийтлэх дүгээр 2-р хөрөг

Озмол Б-Б

Аркументор	Д.Давхзан	ЕГ Шурф	Масштаб:	Үе шэл:
Гүйцэтгэхэн	Б.Наранболдор	РР-04/19		А.3
Шилжсэн	Д.Давхзан	ТГ Шурф	Зургийн дугаар:	Огноо:
			БА-8	2019-04-14
				Нийл хувьдас
				9



"ПРОЕКТПЛАНЕР" ХХК

Тусгай зөвшөөрлийн дугаар ЗТ11-1426/18

ЕГ шифр: PP-04/2019

(Улаанбаатар хот, Налайх дүүрэг, 2-р хороо)

"АМЬ-ЭРДЭНЭ" ӨРХИЙН ЭРҮҮЛ МЭНДИЙН ТӨВИЙН ЗАСВАРЫН ЗУРАГ

(Ажлын зураг)

БОЛОВСРУУЛСАН;

Захирал /Д. Дөлгөөн/

Зургийн ерөнхий инженер / ✓



ЗӨВШӨӨРӨЛЦСӨН:

Захиалагч: "Нийслэлийн эрүүл мэндийн газрын санхүү хөрөнгө

оруулалтын хэлтсийн дарга" /З. Отгонбаяр/ ✓



Улаанбаатар хот
2019 он

P. PLANNER®
urban planning & architectural design

"ПРОЕКТПЛАНЕР" ХХК

Тусгай зөвшөөрлийн дугаар ЗТ11-1426/18

(Улаанбаатар хот, Налайх дүүрэг, 2-р хороо)

"АМЬ-ЭРДЭНЭ" ӨРХИЙН ЭРҮҮЛ МЭНДИЙН ТӨВИЙН ЗАСВАРЫН ЗУРАГ

(Ажлын зураг)

БОЛОВСРУУЛСАН;

Захирал /Д. Дөлгөөн/

Гүйцэтгэсэн..... /Б. Наранбаатар/



Улаанбаатар хот
2019 он

Өрөөний тодорхойлолт		
Д/д	Хуудасны нэр	Хуудасны марк
1	Зургийн жагсаалт, Тайлбар бичиг	БА-1
2	Одоогийн байдал /фото зураг/	БА-2
3	1-р давхрын хэмжилтийн байгуулалт	БА-3
4	1-р давхрын өөрчлөлтийн байгуулалт	БА-4
5	2-р давхрын хэмжилтийн байгуулалт	БА-5
6	2-р давхрын өөрчлөлтийн байгуулалт	БА-6
7	Огтлол А-А	БА-7
8	Огтлол Б-Б	БА-8
9	Ханын дэлгээс	БА-9

1-р давхрын заслын ажлын тодорхойлолт

Д/д	Материал	Талбай м ²	Өрөөний дугаар	Тайлбар
1	Шалны хулдаас	23.5	2, 3, 5	
2	Шалны плита			
3	Хана плита /h-2.1м/			
4	Хана эмульс /h-0.6м/	38.8	1-6	Дээд хүрээ
5	Тосон будаг /h-2.1м/	116.3	1-5	
6	Таазны эмульс	46.5	1-6	
7	Бүх цонх, хаалганы амалгаанд засал хийнэ.			

2-р давхрын заслын ажлын тодорхойлолт

Д/д	Материал	Талбай м ²	Өрөөний дугаар	Тайлбар
1	Шалны хулдаас	66.5	1-3, 6, 12	
2	Шалны плита	29.9	7, 8, 11	
3	Хана плита /h-2.1м/	70.6	7, 8, 11	
4	Хана эмульс /h-0.6м/	103.6	1-12	Дээд хүрээ
5	Тосон будаг /h-2.1м/	224.0	1,2,3,5,6,12	
6	Таазны эмульс	142.0	1-12	
7	Бүх цонх, хаалганы амалгаанд засал хийнэ.			

ТАЙЛБАР БИЧИГ:

Байршил
Улаанбаатар хот Налайх дүүрэг дүүрэг 2-р хороо

Өгөгдөл:
Уг барилгыг 2005 онд Барилгын зураг төслийн "А энд Х" ХХК-нд гүйцэтгэсэн өрхийн эмнэлгийн барилгын зургийг ашиглан, захиалагч "Амь-Эрдэнэ" өрхийн эрүүл мэндийн төвтэй санал солилцон дотор засварын тоо хэмжээг нь зураг төслийн "ПроектПланнер" ХХК-д боловсрууллаа.

ЕРӨНХИЙ ХЭСЭГ:
Уг барилга нь 2 давхар зоорийн давхартай тэнхлэгээрээ 13,8мх11,2м хэмжээтэй 380мм тоосгон ханатай 120мм хөөсөнцөр дулаалгатай, 120 мм өнгөлгөөний тоосгон өрөгтэй. Дотор хана нь 380мм тоосгон ханатай, давхар дундын хучилт нь 220мм төмөр бетон нүхтэй хавтангаар хийгдсэн. Барилга нь хавтгай дэвэртэй. Барилга 0,00 түвшин газрын түвшингээс дээш 1,3м өргөгдсөн, давхрын өндөр 3,0. Өрөөнүүд нь дүүжин таазгүй. Өрөөний өндөр нь 2,7м. Барилгад засвар хийгдэх өрөөнүүд нь өрхийн эмнэлгийн хэсэг бөгөөд 1-2 давхрын өрөөнүүдэд хийнэ.

ШИНЭЧЛЭХ АЖИЛ
Буулгах ажил
Бүх өрөөний одоо байгаа хулдаасан шалыг хуулна. 1-р давхарт 23.3м², 2-р давхар 96,5м²/

Таазны ажил
1-2 давхрын эмнэлгийн хамаарал бүхий өрөө, коридор, шатны хонгил, үүдний гонхны хэсгийн таазыг одоо байгаа эмульс, будгийг сайтар хусаж цэвэрлэн цагаан өнгийн эмульсэн будгаар 2-3 давхарлан өндөр чанартай будна.

Ханын ажил
1-2 давхрын эмнэлгийн хамаарал бүхий өрөө, коридор, шатны хонгил үүдний гонхны хэсгийн хананы хуучин будгийг 35% с дээш цэвэрлэж шаргал өнгийн тосон будгаар будах /h=2.10м/. Тарианы өрөөний хана плита болгоно.

Шалны ажил
Бүх өрөөний одоо байгаа хулдаасан шалыг хуулж, эмнэлгийн стандартад тохирсон хулдаасаар шаллана. Тарианы өрөө, вакцины өрөөний шаланд плита хийнэ.

Сантехникийн ажил
Сангийн холболт засна, тосгуурын арын плита солино

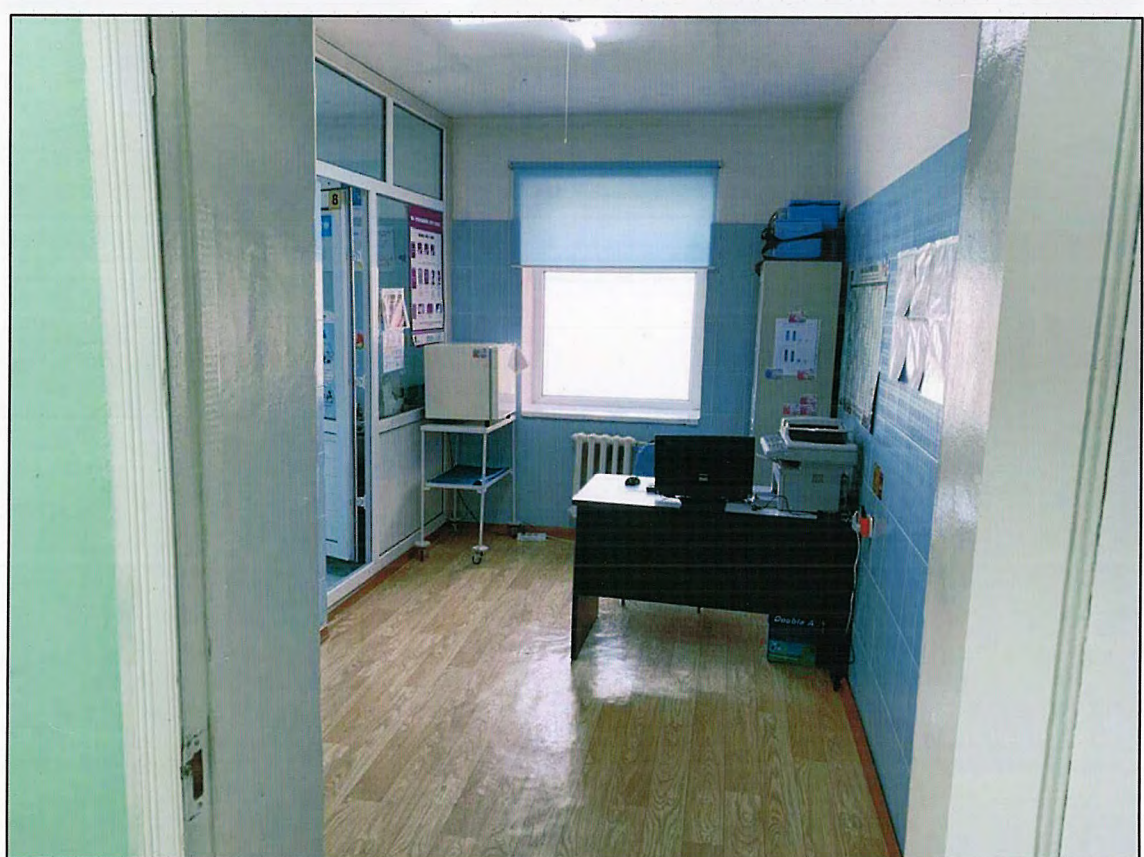
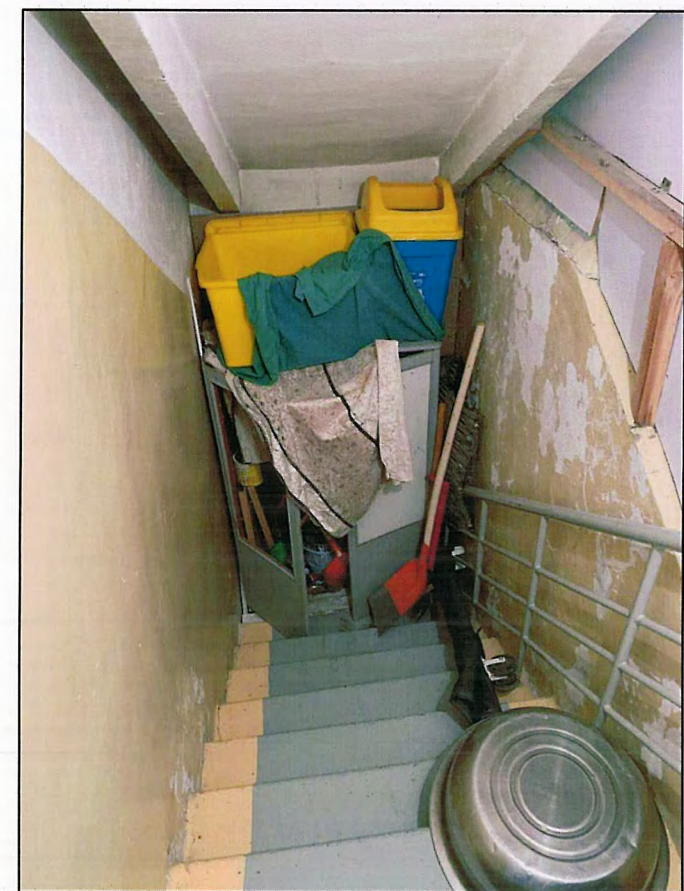
"Амь-Эрдэнэ" Өрхийн эмнэлгийн барилгын засварын зураг
Улаанбаатар хот. Налайх дүүрэг 2-р хороо

Тайлбар бичиг, Зургийн жагсаалт

Үе шат: А.3

Архитектор	Д.Дөлгөөн	ЕГ Шифр: PP-04/19	Масштаб:	Огноо: 2019-04-14
Гүйцэтгэсэн	Б.Нарандаатар	ТГ Шифр:	Зургийн дугаар: БА-1	Нийт хуудас: 9
Шалгасан	Д.Дөлгөөн			

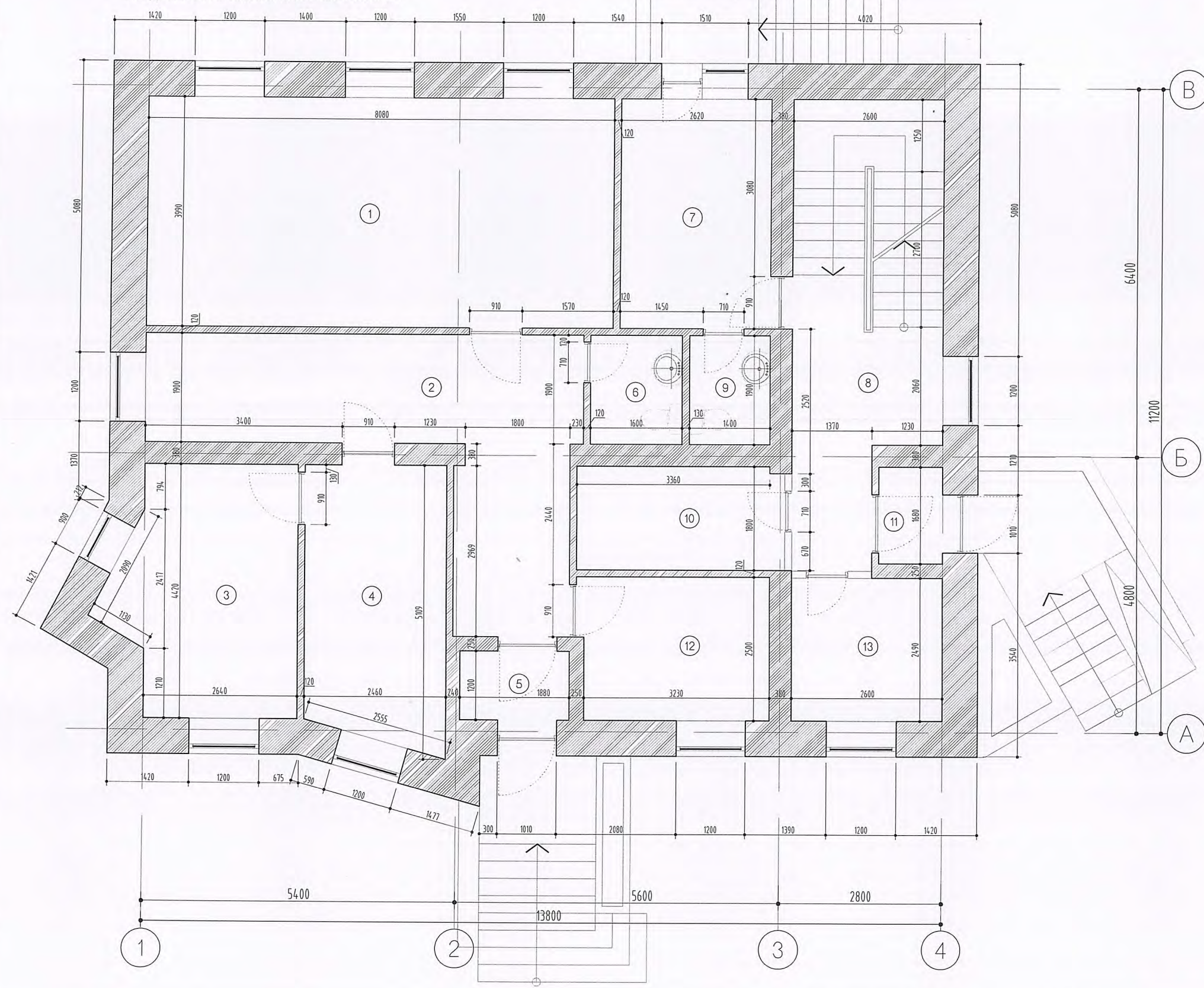
ОДООГИЙН БАЙДАЛ /Фото зураг/



"Амь-Эрдэнэ" Өрхийн эмнэлгийн барилгын засварын зураг
Улаанбаатар хот. Налайх дүүрэг 2-р хороо

Тайлбар бичиг, Зургийн жагсаалт			Үе шат:
			A.3
Архитектор	Д.Дөлгөөн	ЕГ Шифр:	Масштаб:
Гүйцэтгэсэн	Б.Наранбаатар	PP-04/19	Огноо:
Шалгасан	Д.Дөлгөөн	ТГ Шифр:	2019-04-14
		Зургийн дугаар:	Нийт хуудас:
		БА-2	9

1-р ДАВХРЫН ХЭМЖИЛТИЙН БАЙГУУЛАЛТ



Өрөөний тодорхойлолт

Д/д	Өрөөний нэр	Талбай /м²/	Шалны төрөл
1	Ажлын өрөө	32.23	Хулдаас
2	Хөлийн өрөө	21.38	Керамик
3	Хорооны засаг дарга	12.79	Хулдаас
4	Зохион байгуулагч	11.75	Хулдаас
5	Гонх	2.61	Керамик
6	Ариун цэврийн өрөө	2.66	Керамик
7	Тусгаарлах өрөө	10.87	Хулдаас
8	Хөлийн өрөө, Шатны хонгил	18.63	Керамик
9	Ариун цэврийн өрөө	2.23	Керамик
10	Эмийн сан	6.04	Хулдаас
11	Гонх	2.00	Керамик
12	Ажлын өрөө	8.20	Хулдаас
13	Сувилагчийн пост	6.47	Хулдаас

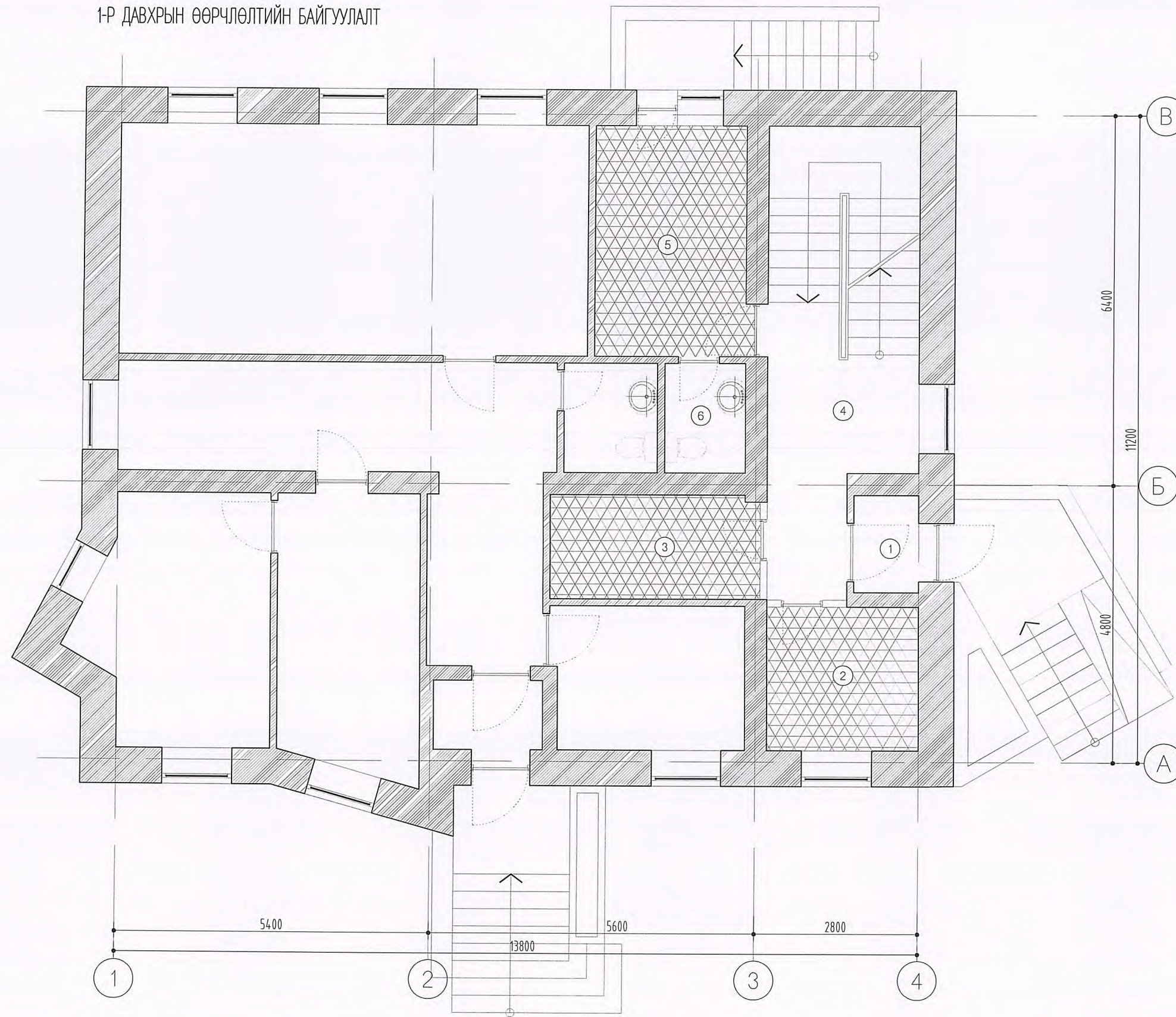
"Амь-Эрдэнэ" Өрхийн эмнэлгийн барилгын засварын зураг
Улаанбаатар хот, Налайх дүүрэг 2-р хороо

1-р давхрын хэмжилтийн байгуулалт

Архитектор	Д.Дөлгөөн	ЕГ Шифр:	PP-04/19	Масштаб:	Огноо:
Гүйцэтгэсэн	Б.Наранбаатар	ТГ Шифр:		Зургийн дугаар:	2019-04-14
Шалгасан	Д.Дөлгөөн			БА-3	Нийт хуудас: 9

Үе шат: А.3

1-Р ДАВХРЫН ӨӨРЧЛӨЛТИЙН БАЙГУУЛАЛТ



Дотор заслын ажлын тодорхойлолт

Д/д	Өрөөний нэр	Заслын талбай /м²/			
		Хана		Шал	Тааз
1	Гонх	эмульс	будаг	хулдаас	эмульс
		3.35	7.5		2.00
2	Сувилагчийн пост	эмульс	будаг	хулдаас	эмульс
		5.87	18.33	6.47	6.47
3	Эмийн сан	эмульс	будаг	хулдаас	эмульс
		6.5	21.27	6.48	6.48
4	Шатны хонгил	эмульс	будаг	будаг	эмульс
		7.1	44.6		18.63
5	Тусгаарлах өрөө	эмульс	будаг	хулдаас	эмульс
		7.93	25.16	10.45	10.45
6	Ариун цэврийн өрөө	эмульс	плита	плита	эмульс
		7.5			2.66

НИЙТ

Д/д	Материал	Талбай м²	Өрөөний дугаар	Тайлбар
1	Шалны хулдаас	23.5	2, 3, 5	
2	Шалны плита			
3	Хана плита /h-2.1м/			
4	Хана эмульс /h-0.6м/	38.8	1-6	Дээд хүрээ
5	Тосон будаг /h-2.1м/	116.3	1-5	
6	Таазны эмульс	46.5	1-6	

ТАНИХ ТЭМДЭГ

Хулдаас

Тайлбар:

- Заслын ажлыг хийхдээ материалын таних тэмдгийн дагуу тохирох өрөөнд засвар хийнэ.
- Будах гадаргууг 35% -аас дээш цэвэрлэж цайвар шаргал өнгийн тосон будагаар будна.
- Эмульсдэх талбайг цэвэрлэн эмульсээр өнхрүүшээр 2-3 давхарлаж будна.

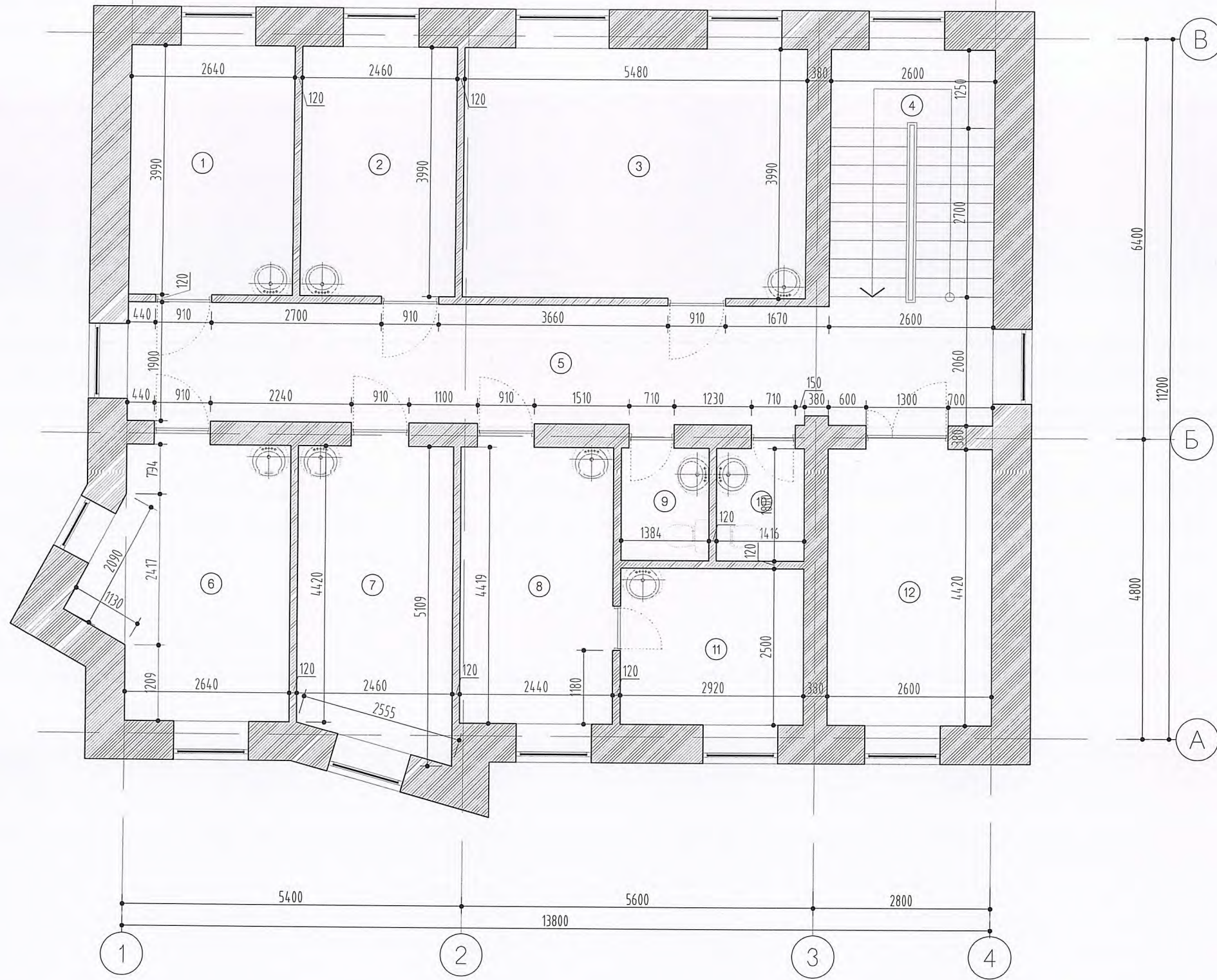
"Амь-Эрдэнэ" Өрхийн эмнэлгийн барилгын засварын зураг
Улаанбаатар хот, Налайх дүүрэг 2-р хороо

1-р давхрын өөрчлөлтийн байгуулалт

Архитектор	Д.Дөлгөөн	ЕГ Шифр:	PP-04/19	Масштаб:	Огноо:
Гүйцэтгэсэн	Б.Наранбаатар	ТГ Шифр:		Зургийн дугаар:	2019-04-14
Шалгасан	Д.Дөлгөөн			БА-4	Нийт хуудас: 9

Үе шат: А.3

2-р давхрын хэмжилтийн байгуулалт



Өрөөний тодорхойлолт

Д/д	Өрөөний нэр	Талбай /м²/	Шалны төрөл
1	Өрөө 1	10.53	Хулдаас
2	Өрөө 2	9.81	Хулдаас
3	Чийрэгжүүлэх танхим	21.86	Хулдаас
4	Шатны хонгил	10.68	Будаг
5	Хонгил	26.22	Керамик
6	Өрөө 2	12.73	Хулдаас
7	Өрөө 2	11.78	Хулдаас
8	Тарианы өрөө	10.76	Хулдаас
9	Ариун цэврийн өрөө /эр/	2.51	Керамик
10	Ариун цэврийн өрөө /эм/	2.51	Керамик
11	Ариутгалын өрөө	7.27	Керамик
12	Карт, сувилагчийн өрөө	11.46	Хулдаас

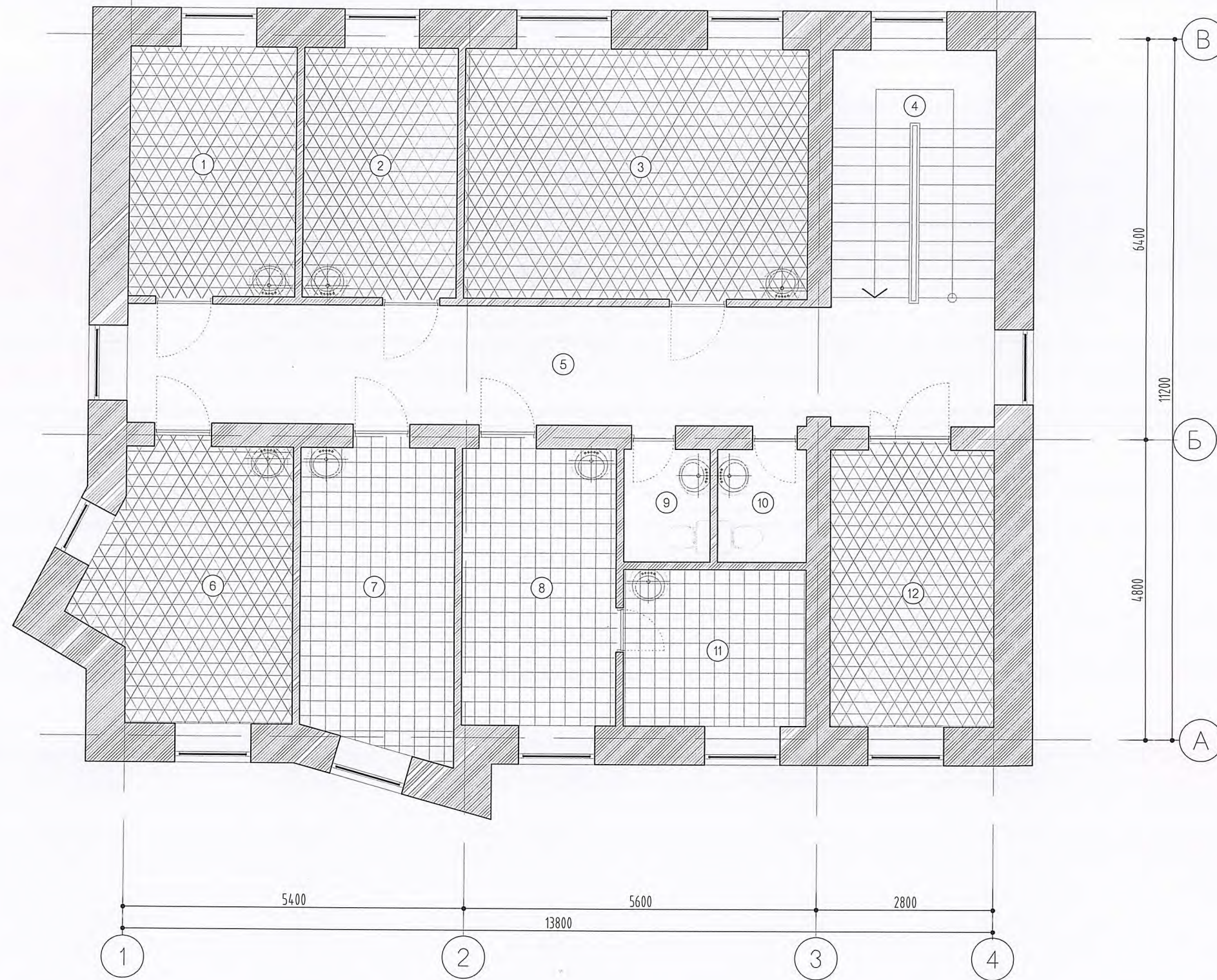
"Амь-Эрдэнэ" Өрхийн эмнэлгийн барилгын засварын зураг
Улаанбаатар хот, Налайх дүүрэг 2-р хороо

2-р давхрын хэмжилтийн байгуулалт

Үе шат: А.3

Архитектор	Д.Дөлгөөн	ЕГ Шифр:	РР-04/19	Масштаб:	Огноо:
Гүйцэтгэсэн	Б.Наранбаатар	ТГ Шифр:		Зургийн дугаар:	2019-04-14
Шалгасан	Д.Дөлгөөн			БА-5	Нийт хуудас: 9

2-р ДАВХРЫН ӨӨРЧЛӨЛТИЙН БАЙГУУЛАЛТ



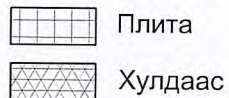
Дотор заслын ажлын тодорхойлолт

Д/д	Өрөөний нэр	Заслын талбай /м²/			
		Хана	Шал	Тааз	
1	Өрөө 1	эмульс	будаг	хулдаас	эмульс
		9.04	24.3	10.53	10.53
2	Өрөө 2	эмульс	будаг	хулдаас	эмульс
		8.8	23.6	9.81	9.81
3	Чийрэгжүүлэх танхим	эмульс	будаг	хулдаас	эмульс
		12.7	35.9	21.86	21.86
4	Шатны хонгил	эмульс	будаг	будаг	эмульс
		17.6	52.4		10.68
5	Хонгил	эмульс	будаг	плита	эмульс
		16.9	35.8		26.22
6	Өрөө 2	эмульс	будаг	хулдаас	эмульс
		10.0	26.7	12.73	12.73
7	Вакцины өрөө	эмульс	плита	плита	эмульс
		9.9	27.0	11.78	11.78
8	Тарианы өрөө	эмульс	плита	плита	эмульс
		9.4	23.8	10.76	10.76
9	Ариун цэврийн өрөө /эр/	эмульс	плита	плита	эмульс
					2.51
10	Ариун цэврийн өрөө /эм/	эмульс	плита	плита	эмульс
					2.51
11	Ариутгалын өрөө	эмульс	плита	плита	эмульс
		7.3	19.7	7.27	7.27
12	Карт, сувилагчийн өрөө	эмульс	будаг	хулдаас	будаг
		9.6	25.2	11.46	11.46

НИЙТ

Д/д	Материал	Талбай м²	Өрөөний дугаар	Тайлбар
1	Шалны хулдаас	66.5	1-3, 6, 12	
2	Шалны плита	29.9	7, 8, 11	
3	Хана плита /h-2.1м/	70.6	7, 8, 11	
4	Хана эмульс /h-0.6м/	103.6	1-12	Дээд хүрээ
5	Тосон будаг /h-2.1м/	224.0	1,2,3,5,6,12	
6	Таазны эмульс	142.0	1-12	
7	Бүх цонх, хаалганы амалгаанд засал хийнэ.			

ТАНИХ ТЭМДЭГ



Тайлбар:

- Шалны ажлыг хийхдээ материалын таних тэмдгийн дагуу тохирох өрөөнд засвар хийнэ.
- Будах гадаргууг 35% -аас дээш цэвэрлэж цайвар шаргал өнгийн тосон будагаар будна.
- Эмульсдэх талбайг цэвэрлэн эмульсээр өнхрүүшээр 2-3 давхарлаж будна.

"Амь-Эрдэнэ" Өрхийн эмнэлгийн барилгын засварын зураг
Улаанбаатар хот, Налайх дүүрэг 2-р хороо

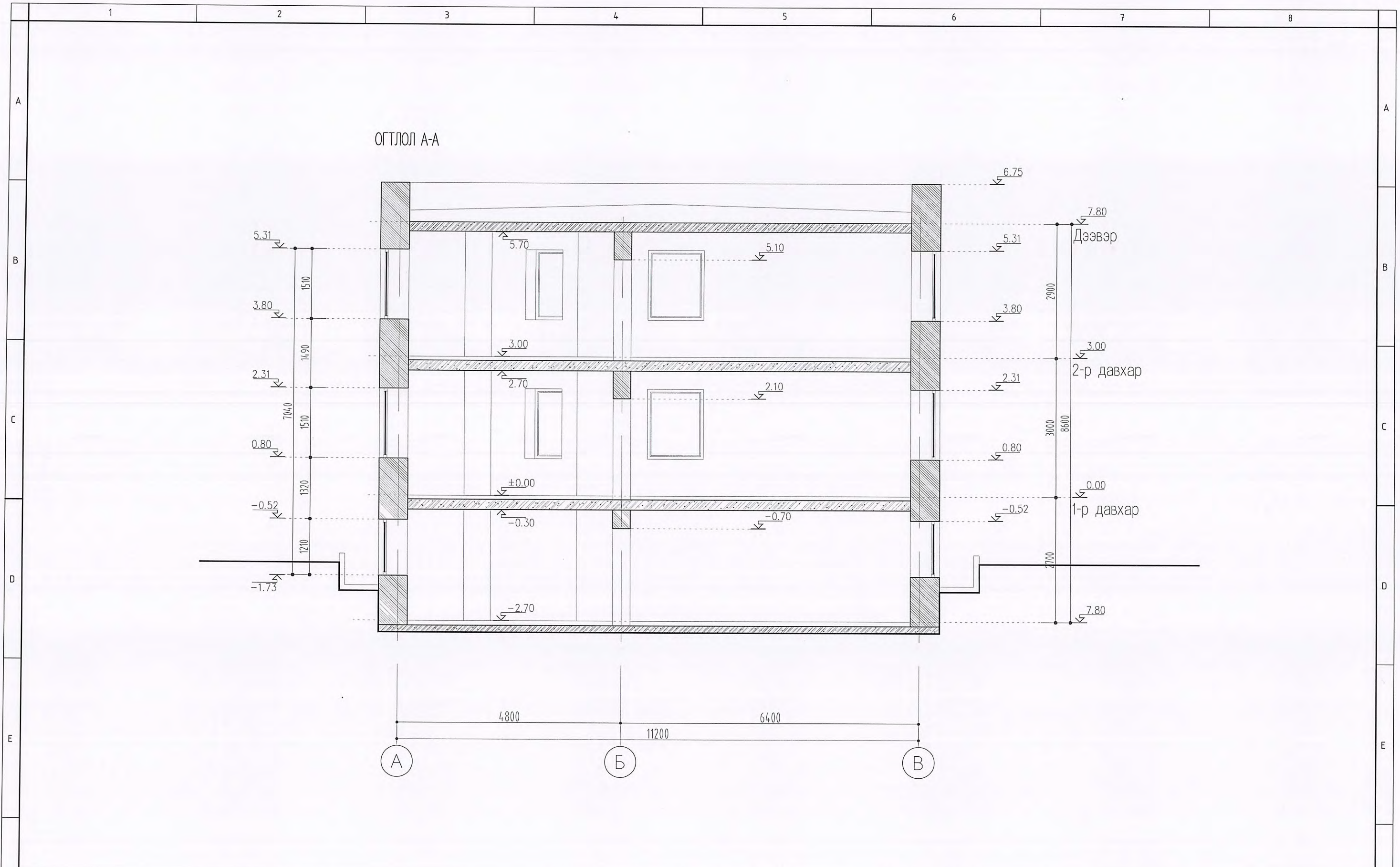
2-р давхрын өөрчлөлтийн байгуулалт

Архитектор Д.Дөлгөөн
Гүйцэтгэсэн Б.Наранбаатар
Шалгасан Д.Дөлгөөн

ЕГ Шифр: РР-04/19
ТГ Шифр:

Масштаб:
Зургийн дугаар: БА-6

Үе шат: А.3
Огноо: 2019-04-14
Нийт хуудас: 9

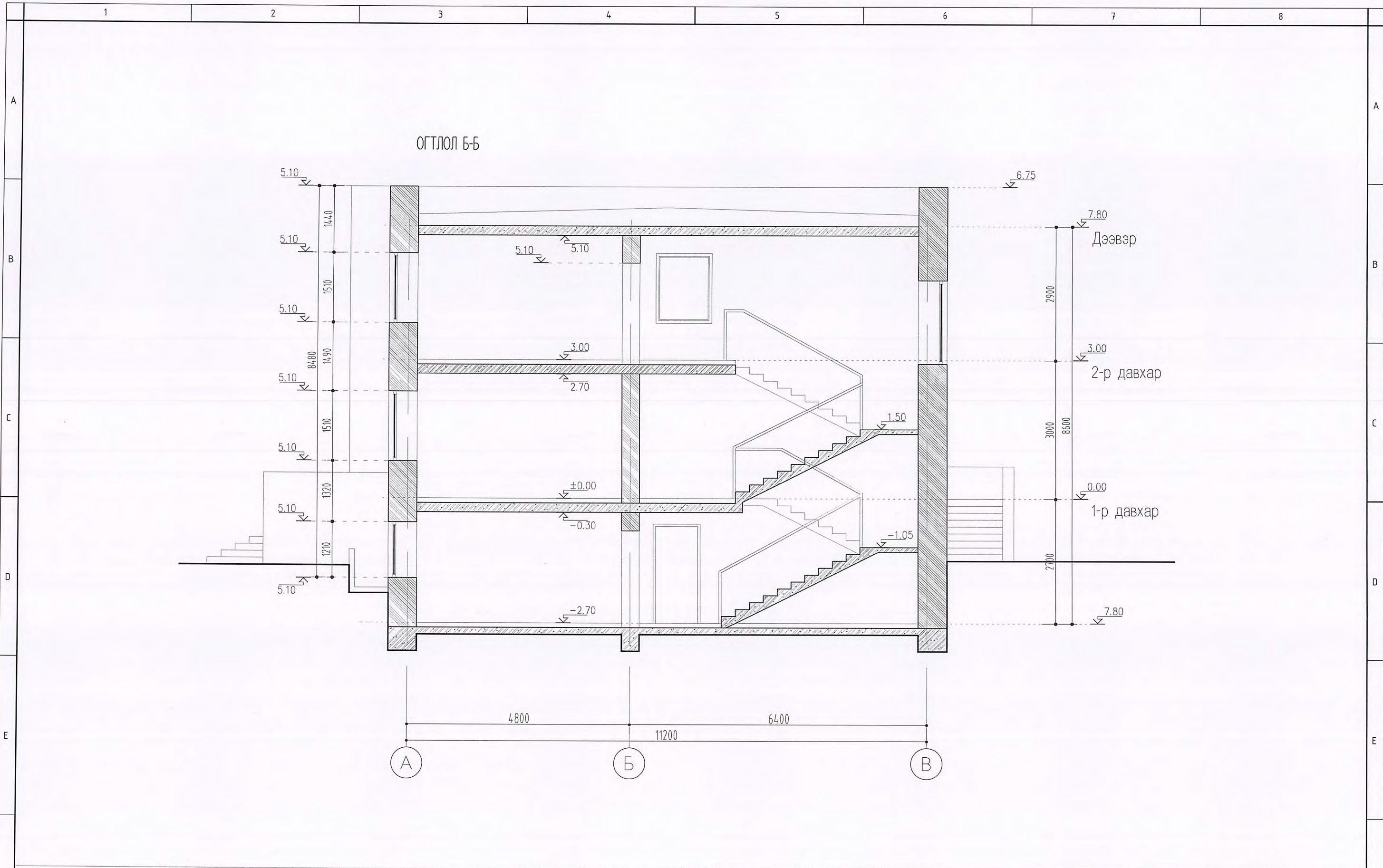


"Амь-Эрдэнэ" Өрхийн эмнэлгийн барилгын засварын зураг
Улаанбаатар хот. Налайх дүүрэг 2-р хороо

Огтлол А-А

Үе шат: А.3

Архитектор	Д.Дөлгөөн	ЕГ Шифр:	Масштаб:	Огноо:
Гүйцэтгэсэн	Б.Наранбаатар	РР-04/19		2019-04-14
Шалгасан	Д.Дөлгөөн	ТГ Шифр:	Зургийн дугаар:	Нийт хуудас:
			БА-7	9



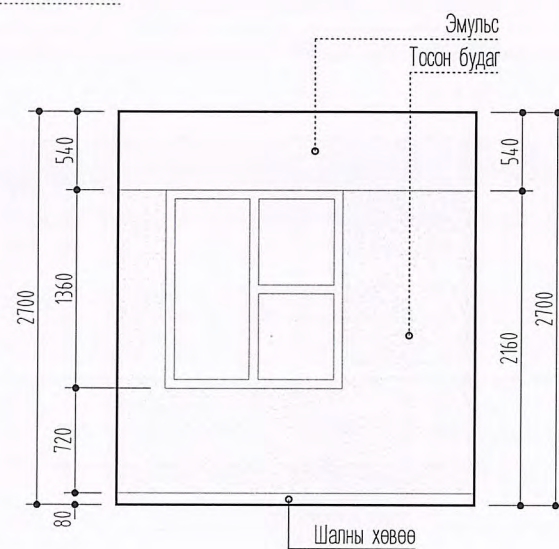
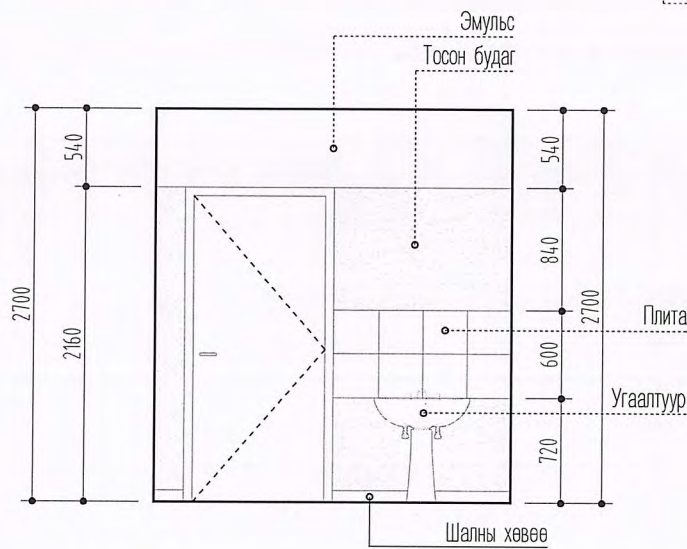
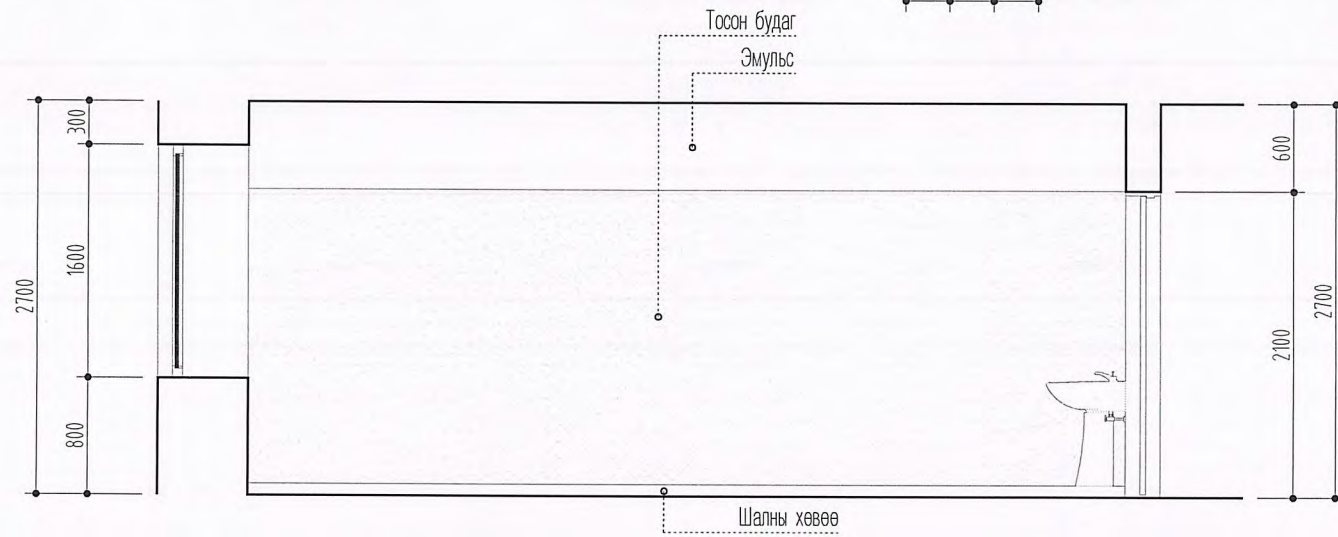
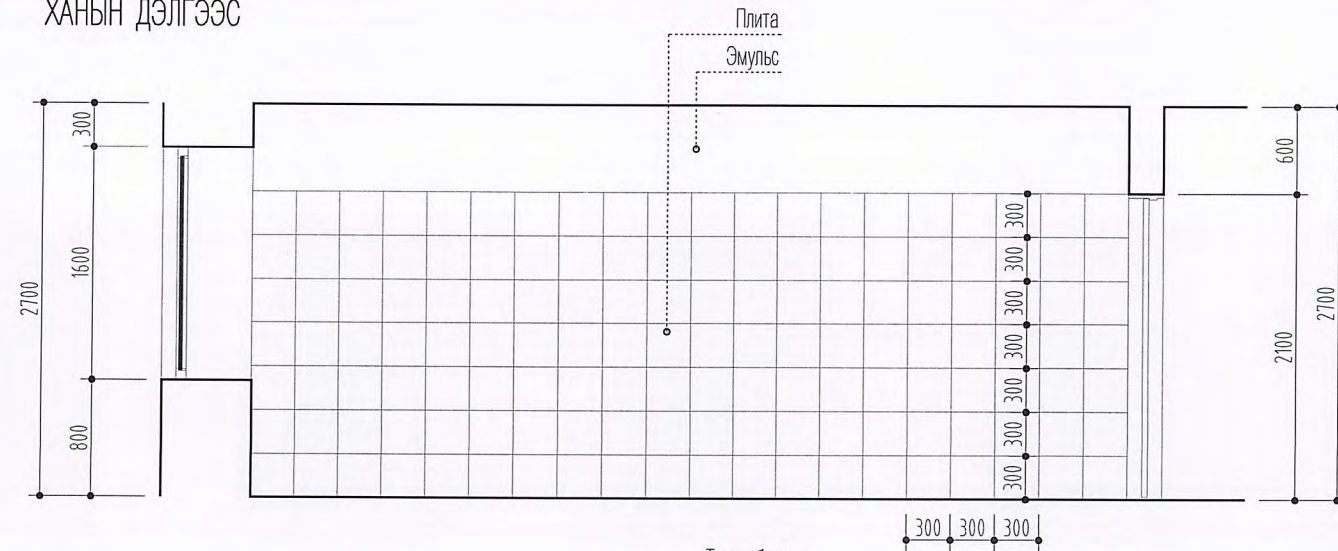
"Амь-Эрдэнэ" Өрхийн эмнэлгийн барилгын засварын зураг
Улаанбаатар хот, Налайх дүүрэг 2-р хороо

Огтлол Б-Б

Үе шат: А.3

Архитектор	Д.Дөлгөөн	ЕГ Шифр:	Масштаб:	Огноо:
Гүйцэтгэсэн	Б.Наранбаатар	РР-04/19		2019-04-14
Шалгасан	Д.Дөлгөөн	ТГ Шифр:	Зургийн дугаар:	Нийт хуудас:
			БА-8	9

ХАНЫН ДЭЛГЭЭС



Тайлбар:

- Заслын ажлыг хийхдээ материалын таних тэмдгийн дагуу тохирох өрөөнд засвар хийнэ.
- Будах гадаргууг 35% -аас дээш цэвэрлэж цайвар шаргал өнгийн тосон будагаар будна.
- Эмульсдэх талбайг цэвэрлэн эмульсээр өнхрүүшээр 2-3 давхарлаж будна.

"Амь-Эрдэнэ" Өрхийн эмнэлгийн барилгын засварын зураг
Улаанбаатар хот, Налайх дүүрэг 2-р хороо

Хананы дэлгээс			Үе шат:
			А.3
Архитектор	Д.Дөлгөөн	ЕГ Шифр:	Масштаб:
Гүйцэтгэсэн	Б.Наранбаатар	PP-04/19	Огноо:
Шалгасан	Д.Дөлгөөн	ТГ Шифр:	Зургийн дугаар:
		БА-9	2019-04-14
			Нийт хуудас:
			9