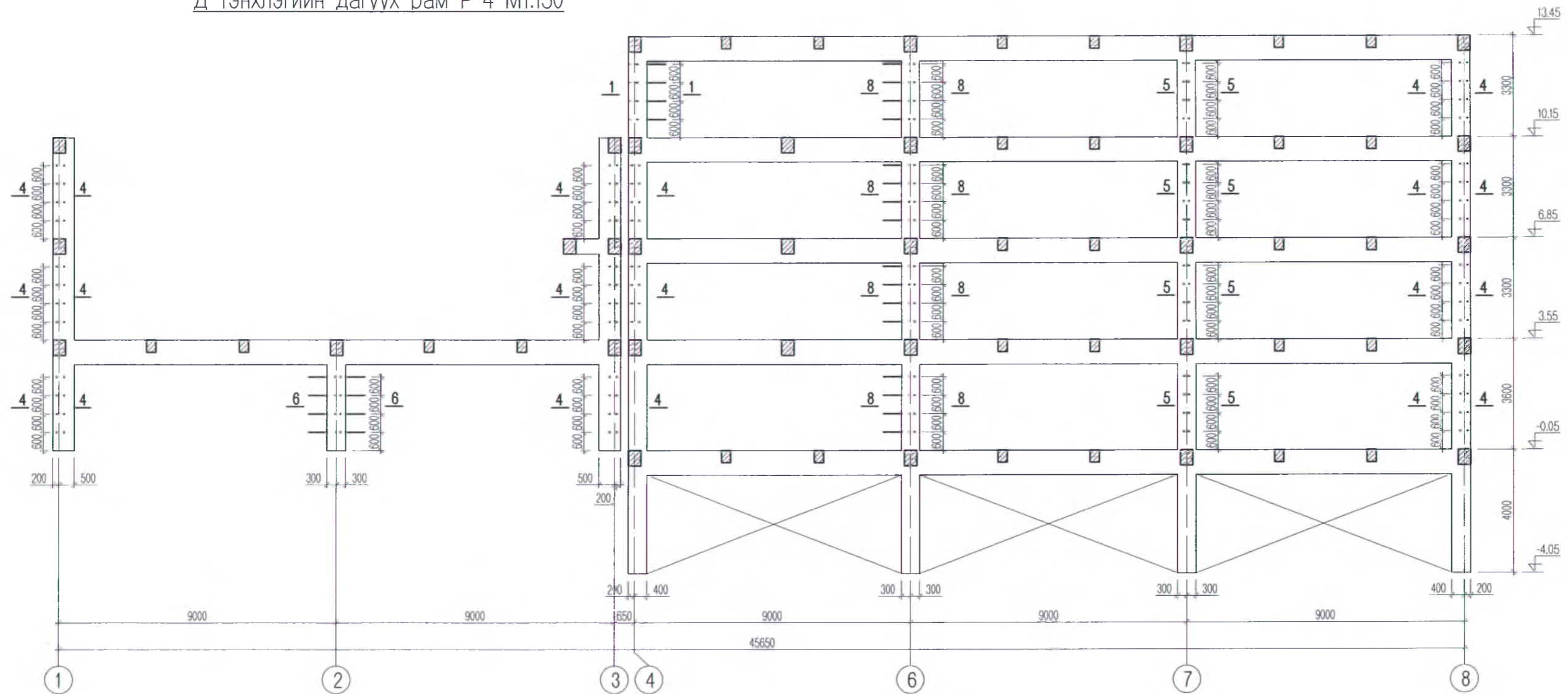
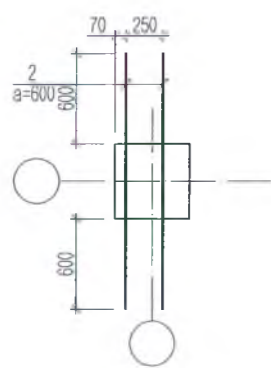


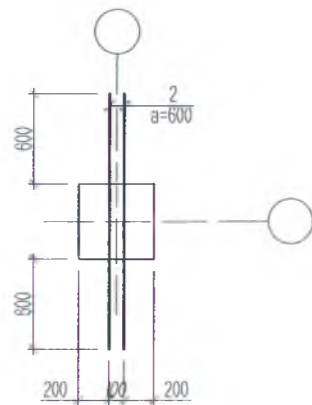
Д тэнхлэгийн дагуух рам Р-4 М1:150



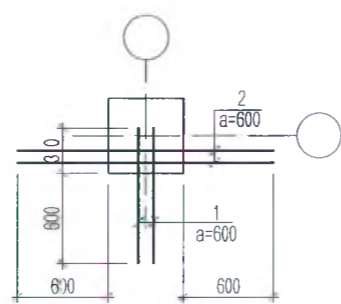
Огтлол 4-4



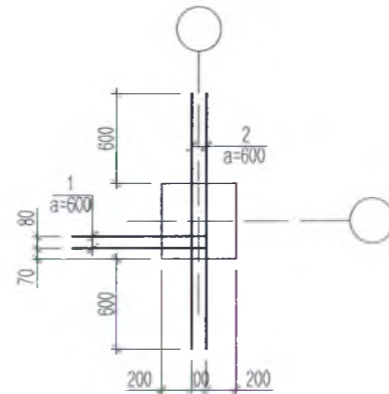
Огтлол 5-5



Огтлол 6-6



Огтлол 8-8

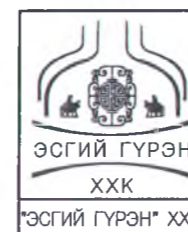


Цутгамал төмөр бетон эдэлхүүний материалын тодорхойлолт

Поз	Тэмдэглэгээ	Нэр	Тоо шир	Хүнд /кг/	
				Нэгж	Нийт
				Баганын анкер	
1	MNS JIS G 3112:2002	SR 235 Ø 6 L= 900	48	0.20	9.6
2	MNS JIS G 3112:2002	SR 235 Ø 6 L= 1700	168	0.38	63.4

ТАЙЛБАР

- Цутгамал рамыг модон хэв хашмалд бэлтгэж цутгасны дараагаар бэхжилтийн бат бэхийн 70%-д хүрсэний дараа хэв хашмалыг авна.
- Цутгамал бетоны ажлыг БНБД 52-02-05-ийн заалтын дагуу хийж гүйцэтгэнэ.



Улаанбаатар хот. Сонгинохайрхан дүүрэг. 23-р хороонд баригдах 640-н хүүхдийн сургуулийн барилга

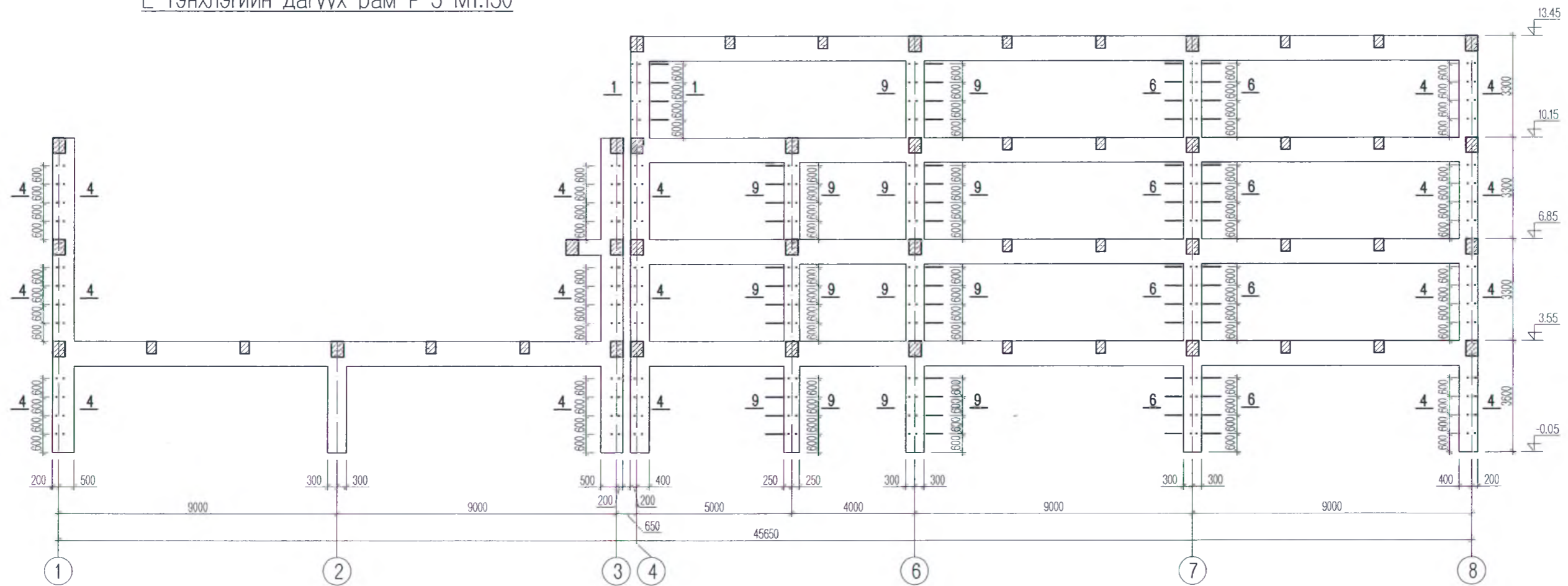
Барилга-Бүтээц ББ

Захирал Н.Батжаргал
Инженер Э.Энхбат
Гүйцэтгэсэн Э.Энхбат
Шалгасан Н.Батжаргал

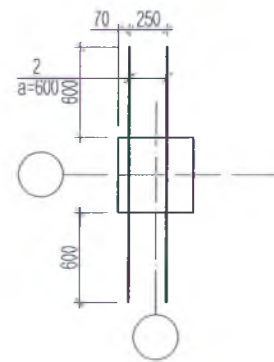
Д тэнхлэгийн дагуух рам Р-4
ЕГ шифр: ЭГ-05/2018
ТГ шифр:

Масштаб: 150,50
үе шат хуудас Бүх хууд
А.3 43 173
2018он

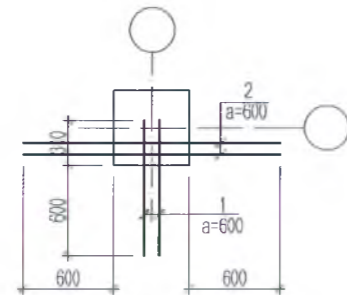
Е тэнхлэгийн дагуух рам Р-5 М1:150



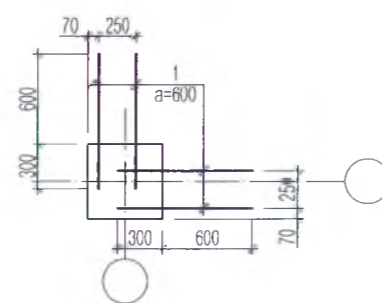
Огллол 4-4



Огллол 6-6



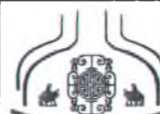
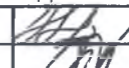
Огллол 9-9



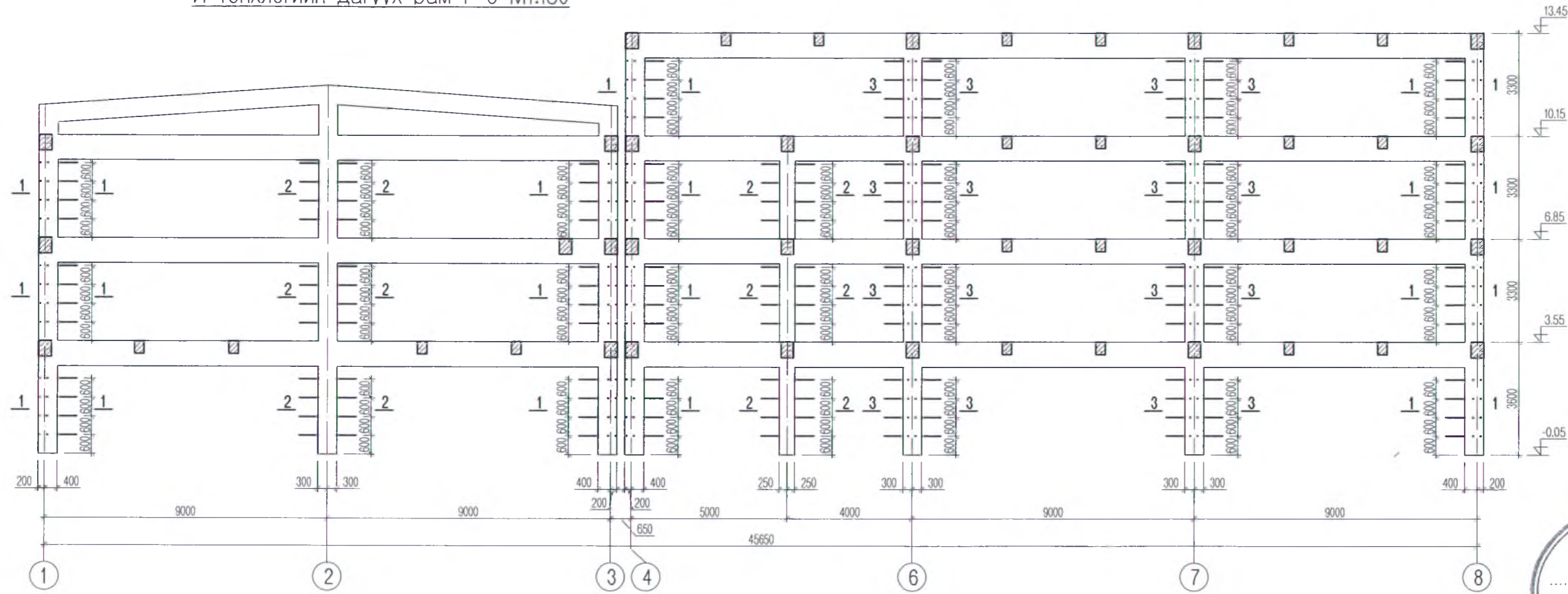
Цутгамал төмөр бетон эдлүүний материалын тодорхойлолт							Хүнд /кг/		
Поз	Тэмдэглэгээ	Нэр			Тоо шир	Хүнд /кг/			
		SR	Ø	L		Нэгж	Нийт		
Баганын анкер							1	76.9	76.9
1	MNS JIS G 3112:2002	SR	235	Ø 6	L = 900	128	0.20	25.6	
2	MNS JIS G 3112:2002	SR	235	Ø 6	L = 1700	136	0.38	51.3	

ТАЙЛБАР

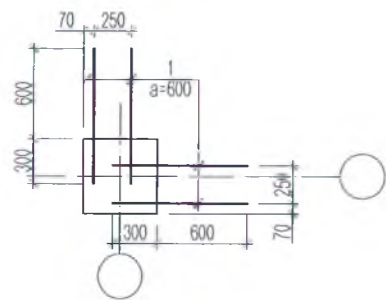
- Цутгамал замыг модон хэв хашмалд бэлтгэж цутгасны дараагаар бэхжилтийн бат бэхийн 70%-д хүрсэний дараа хэв хашмалыг авна.
- Цутгамал бетоны ажлыг БНБД 52-02-05-ийн заалтын дагуу хийж гүйцэтгэнэ.

 ЭСГИЙ ГҮРЭН ХХК "ЭСГИЙ ГҮРЭН" ХХК	Улаанбаатар хот. Сонгинохайрхан дүүрэг. 23-р хороонд баригдах 640-н хүүхдийн сургуулийн барилга			Барилга-Бүтээц ББ			
	Захирал	Н.Батжаргал		Е тэнхлэгийн дагуух рам Р-5		Масштаб:150,50	
	Инженер	Э.Энхбат		ЕГ шифр: ЭГ-05/2018	үе шат	хуудас	Бүх хууд
	Гүйцэтгэсэн	Э.Энхбат	ТГ шифр:		А.3	44	173
	Шалгасан	Н.Батжаргал				2018он	

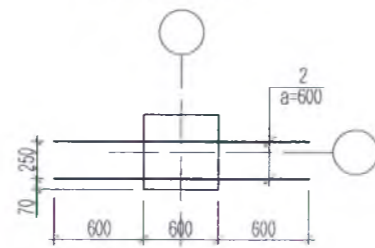
И тэнхлэгийн дагуух рам Р-6 М1:150



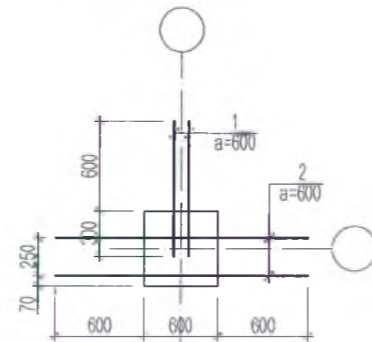
Огтлол 1-1



Огтлол 2-2



Огтлол 3-3



Цутгамал төмөр бетон эдэлхүүний материалын тодорхойлолт

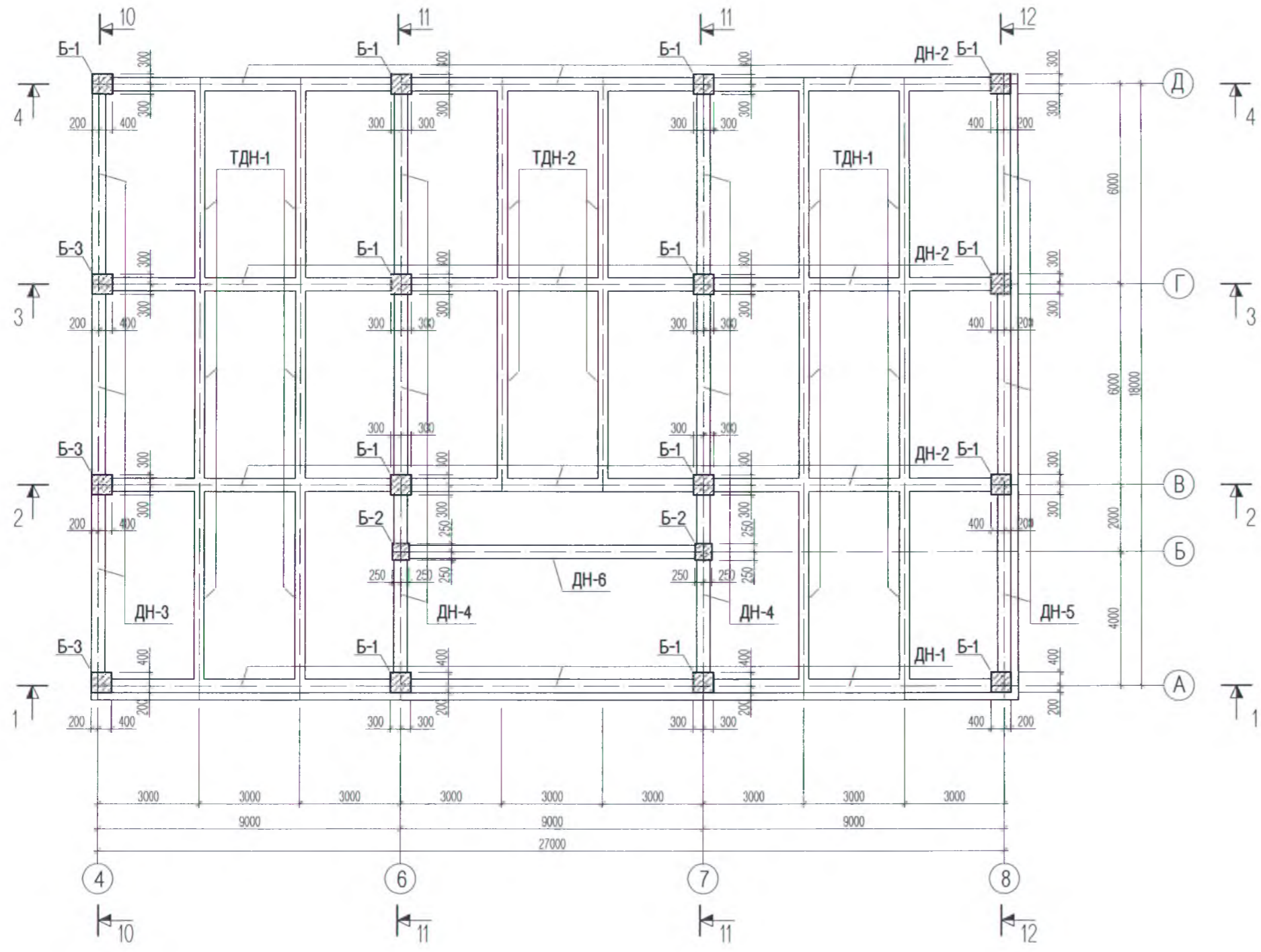
Поз	Тэмдэглэгээ	Нэр	Тоо шир	Хүнд /кг/		
				Нэгж	Нийт	
Баганын анкер				1	99.8	99.8
1	MNS JIS G 3112:2002	SR 235 \varnothing 6 L= 900	288	0.20	57.5	
2	MNS JIS G 3112:2002	SR 235 \varnothing 6 L= 1700	112	0.38	42.3	

ТАЙЛБАР

- Цутгамал рамьг модон хэв хашмалд бэлтгэж цутгасны дараагаар бэхжилтийн бат бэхийн 70%-д хүрсэний дараа хэв хашмалыг авна.
- Цутгамал бетоны ажлыг БНБД 52-02-05-ийн заалтын дагуу хийж гүйцэтгэнэ.

<p>ЭСГИЙ ГҮРЭН ХХК</p>	Улаанбаатар хот. Сонгинохайрхан дүүрэг. 23-р хороонд баригдах 640-н хүүхдийн сургуулийн барилга			Барилга-Бүтээц ББ		
	Захирал	Н.Батжаргал		И тэнхлэгийн дагуух рам Р-6		
	Инженер	Э.Энхбат		Масштаб: 150,50		
	Гүйцэтгэсэн	Э.Энхбат		үе шат хуудас Бүх хууд		
Шалгасан	Н.Батжаргал	ТГ шифр:	ЭГ шифр: ЭГ-05/2018	А.3 45 173		
				2018он		


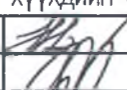

Зоорийн давхрын багана дамнууны байгуулалт М1:150



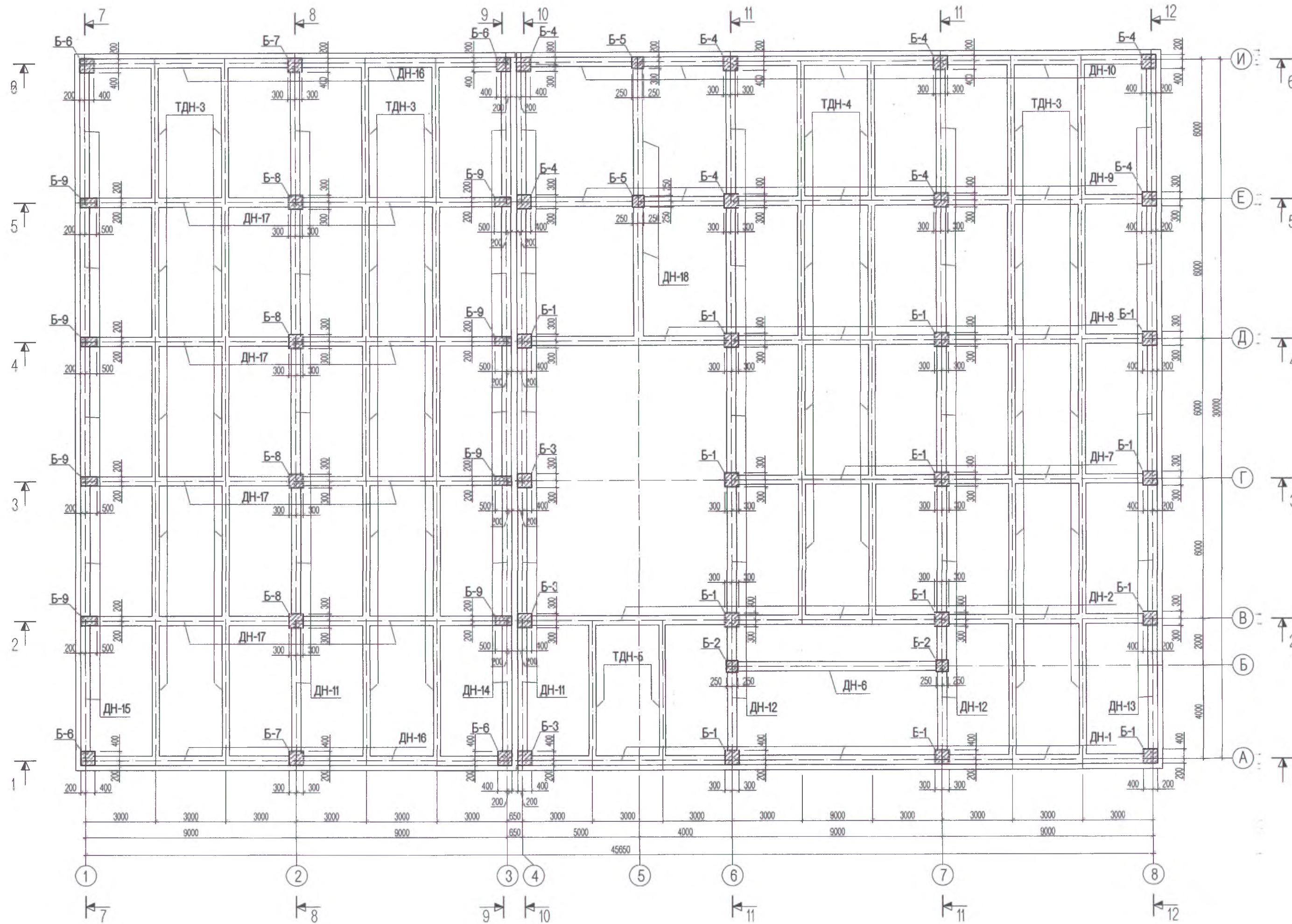
ТАЙЛБАР

1. Цутгамал рамыг модон хэв хашмалд бэлтгэж цутгасны дараагаар бэхжилтийн бат бэхийн 70%-д хүрсэний дараа хэв хашмалыг авна.
2. Цутгамал бетоны ажлыг БНБД 52-02-05-ийн заалтын дагуу хийж гүйцэтгэнэ.

Зөвшөөрөлцсөн		
БА	Э.Дагвадорж	
ХАС	Ч.Зулзаяа	
ДГ, ХТ	Б.Тэмүүжин	
ЦБУ	П.Чулуунцэцэг	
ХД	Б.Тэмүүжин	

 <p>ЭСГИЙ ГҮРЭН ХХК</p>	Улаанбаатар хот. Сонгинохайрхан дүүрэг. 23-р хороонд баригдах 640-н хүүхдийн сургуулийн барилга			Барилга-Бүтээц ББ			
	Захирал	Н.Батжаргал		Зоорийн давхрын багана дамнууны байгуулалт		Масштаб:150	
	Инженер	Э.Энхбат		үе шат	хуудас	Бүх хууд	
	Гүйцэтгэсэн	Э.Энхбат		ЕГ шифр: ЭГ-05/2018		А.3	46
Шалгасан	Н.Батжаргал	ТГ шифр:		2018он			

1-р давхрын багана дамнууны байгуулалт М1:150

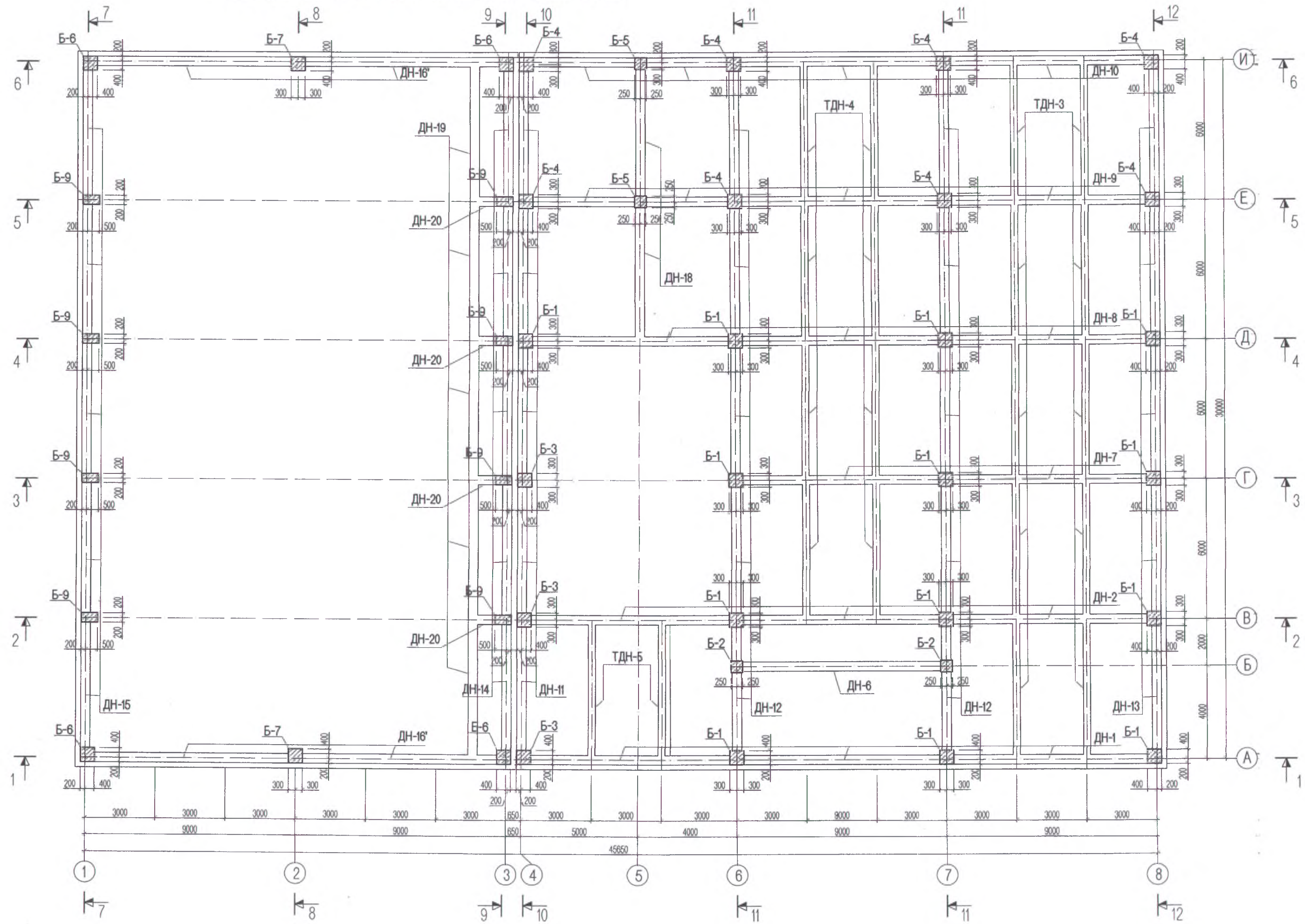


Зөвшөөрөлцсөн	
БА	Э.Дагвадорж
ХАС	Ч.Зулзаяа
ДГ, ХТ	Б.Тэмүүжин
ЦБУ	П.Чулуунцэцэг
ХД	Б.Тэмүүжин

- ТАЙЛБАР
- Цутгамал рамыг модон хэв хашмалд бэлтгэж цутгасны дараагаар бэхжилтийн бат бэхийн 70%-д хүрсэний дараа хэв хашмалыг авна.
 - Цутгамал бетоны ажлыг БНБД 52-02-05-ийн заалтын дагуу хийж гүйцэтгэнэ.

	Улаанбаатар хот, Сонгинохайрхан дүүрэг, 23-р хороонд баригдах 640-н хүүхдийн сургуулийн барилга		Барилга-Бүтээц ББ		
	Захирал	Н.Батжаргал	1-р давхрын багана дамнууны байгуулалт	Масштаб:150	
	Инженер	Э.Энхбат	үе шат	хуудас	Бүх хууд
	Гүйцэтгэсэн	Э.Энхбат	ЕГ шифр: ЭГ-05/2018	А.3	47
	Шалгасан	Н.Батжаргал	ТГ шифр:	2018он	


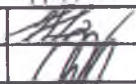

2-р давхрын багана дамнуууны байгуулалт М1:150



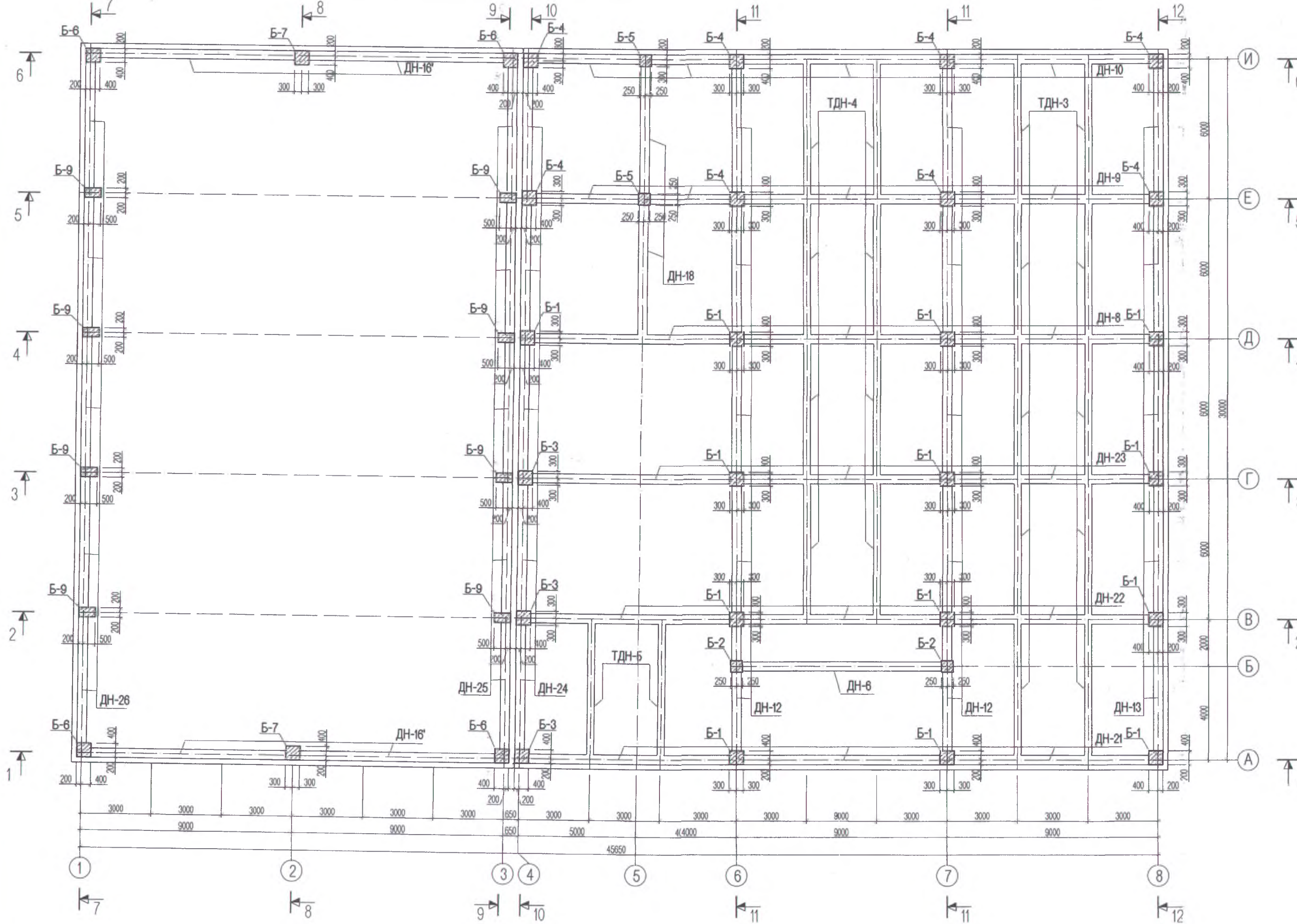
Зөвшөөрөлцсөн		
БА	Э.Дагвадорж	
ХАС	Ч.Зулзаяа	
ДГ, ХТ	Б.Тэмүүжин	
ЦБУ	П.Чулуунцэцэг	
ХД	Б.Тэмүүжин	

ТАЙЛБАР

1. Цутгамал рамыг модон хэв хашмалд бэлтгэж цутгасны дараагаар бэхжилтийн бат бэхийн 70%-д хүрсэний дараа хэв хашмалыг авна.
2. Цутгамал бетоны ажлыг БНБД 52-02-05-ийн заалтын дагуу хийж гүйцэтгэнэ.

 ЭСГИЙ ГҮРЭН ХХК	Улаанбаатар хот, Сонгинохайрхан дүүрэг, 23-р хороонд баригдах 640-н хүүхдийн сургуулийн барилга			Барилга-Бүтээгч ББ		
	Захирал	Н.Батжаргал		2-р давхрын багана дамнуууны байгуулалт		Масштаб: 1:50
	Инженер	Э.Энхбат		үе шат	хуудас	Бүх х
	Гүйцэтгэсэн	Э.Энхбат		ЕГ шифр: ЭГ-05/2018		А.3 48 17
Шалгасан	Н.Батжаргал	ТГ шифр:		2018он		

3-р давхрын багана дамнууны байгуулалт М1:150



Цутгамал элементийн нэгдсэн түүвэр

Марк поз.	Тэмдэглэгээ	Нэр	Тоо шир	Бетоны эзэлхүүрм/3		Гангийн жонгл		
				Наж	Бүгд	Наж	Бүгд	
Багана								
Б-1	ББ-61	Багана	Б-1	13	6.30	81.90	1550.4	20155.6
Б-2	ББ-62	Багана	Б-2	2	3.55	7.10	743.3	1486.7
Б-3	ББ-63	Багана	Б-3	3	5.11	15.33	1268.2	3804.5
Б-4	ББ-64	Багана	Б-4	8	4.86	38.88	1205.4	9642.9
Б-5	ББ-65	Багана	Б-5	2	2.55	5.10	492.5	985.0
Б-6	ББ-66	Багана	Б-6	4	4.03	16.12	1004.6	4018.2
Б-7	ББ-67	Багана	Б-7	2	4.20	8.40	1056.3	2112.6
Б-8	ББ-67	Багана	Б-8	4	1.29	5.16	286.7	1146.8
Б-9	ББ-68	Багана	Б-9	8	2.85	22.8	678.3	5426.2
Дамнуу								
ДН-1	ББ-70	Дамнуу	ДН-1	3	8.06	24.18	2202.3	6606.8
ДН-2	ББ-71	Дамнуу	ДН-2	5	8.06	40.3	2078.8	10394.1
ДН-3	ББ-72	Дамнуу	ДН-3	1	3.24	3.24	703.4	703.4
ДН-4	ББ-73	Дамнуу	ДН-4	2	3.12	6.24	715.4	1430.3
ДН-5	ББ-74	Дамнуу	ДН-5	1	3.42	3.42	809.4	809.4
ДН-6	ББ-75	Дамнуу	ДН-6	4	2.75	11.0	654.7	2619.0
ДН-7	ББ-76	Дамнуу	ДН-7	2	5.37	10.74	1385.1	2770.3
ДН-8	ББ-77	Дамнуу	ДН-8	3	8.06	24.18	2030.6	6091.9
ДН-9	ББ-78	Дамнуу	ДН-9	3	7.87	23.61	2114.5	6343.6
ДН-10	ББ-79	Дамнуу	ДН-10	3	8.47	25.41	3657.5	10972.5
ДН-11	ББ-80	Дамнуу	ДН-11	3	5.40	16.12	1240.1	3720.4
ДН-12	ББ-81	Дамнуу	ДН-12	6	5.28	31.68	1490.2	8941.0
ДН-13	ББ-82	Дамнуу	ДН-13	3	6.06	18.18	1702.9	5108.6
ДН-14	ББ-83	Дамнуу	ДН-14	2	5.50	11.0	1260.7	2521.5
ДН-15	ББ-84	Дамнуу	ДН-15	2	6.16	12.32	1435.0	2870.1
ДН-16	ББ-85	Дамнуу	ДН-16	2	5.78	11.56	1491.1	2982.3
ДН-16'	ББ-86	Дамнуу	ДН-16'	4	5.78	23.12	1454.5	5817.8
ДН-17	ББ-87	Дамнуу	ДН-17	4	5.24	20.96	1385.1	5540.6
ДН-18	ББ-88	Дамнуу	ДН-18	3	2.20	6.60	511.8	1535.3
ДН-19	ББ-89	Дамнуу	ДН-19	1	5.80	5.80	1167.6	1167.6
ДН-20	ББ-89	Дамнуу	ДН-20	4	0.27	1.08	82.7	330.7
ДН-21	ББ-90	Дамнуу	ДН-21	1	8.06	8.06	2234.6	2234.6
ДН-22	ББ-91	Дамнуу	ДН-22	1	8.06	8.06	211.2	211.2
ДН-23	ББ-92	Дамнуу	ДН-23	1	8.06	8.06	2088.9	2088.9
ДН-24	ББ-93	Дамнуу	ДН-24	1	5.40	5.40	1264.8	1264.8
ДН-25	ББ-94	Дамнуу	ДН-25	1	5.50	5.50	1285.4	1285.4
ДН-26	ББ-95	Дамнуу	ДН-26	1	6.16	6.16	1459.7	1459.7
ДН-27	ББ-96	Дамнуу	ДН-27	1	5.77	5.77	1523.5	1523.5
ДН-28	ББ-97	Дамнуу	ДН-28	2	5.37	10.74	1417.5	2835.0

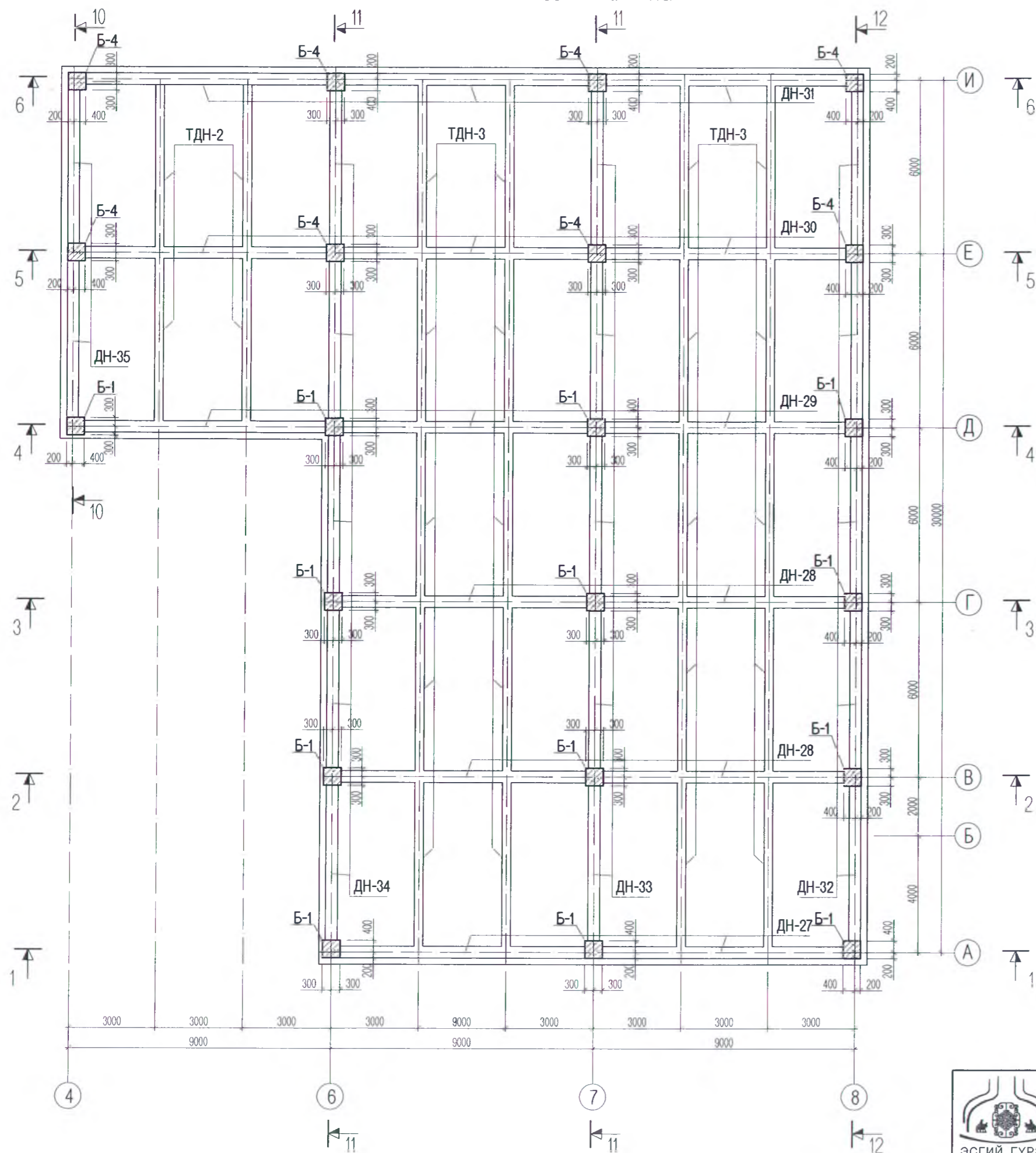


ТАЙЛБАР

- Цутгамал рамь модон хэв хашмалд бэлтгэж цутгасны дараагаар бэхжилтийн бат бэхийн 70%-д хүрсэний дараа хэв хашмалыг авна.
- Цутгамал бетоны ажлыг БНБД 52-02-05-ийн заалтын дагуу хийж гүйцэтгэнэ.

	Улаанбаатар хот. Сонгинохайрхан дүүрэг. 23-р хороонд баригдах 640-н хүүхдийн сургуулийн барилга			Барилга-Бүтээц ББ
	Захирал	Н.Батжаргал		3-р давхрын багана дамнууны байгуулалт
	Инженер	Э.Энхбат		
	Гүйцэтгэсэн	Э.Энхбат	ЭГ шифр: ЭГ-05/2018	Масштаб:150 үе шат хуудас Бүх хууд
Шалгасан	Н.Батжаргал	ТГ шифр:	2018он	

4-р давхрын багана дамнууны байгуулалт М1:150



Цутгамал элементийн нэгдсэн түүвэр

Марк поз.	Тэмдэглэгээ	Нэр	Тоо шир	Бетоны эзэлхүүн/м3		Гангийн жин/кг		
				Нэгж	Бүгд	Нэгж	Бүгд	
Дамнууруу								
ДН-29	ББ-98	Дамнууруу	ДН-29	1	5.40	5.40	1469.7	1469.7
ДН-30	ББ-99	Дамнууруу	ДН-30	1	8.06	8.06	2111.2	2111.2
ДН-31	ББ-100	Дамнууруу	ДН-31	1	8.66	8.66	2268.9	2268.9
ДН-32	ББ-101	Дамнууруу	ДН-32	1	6.06	6.06	1553.8	1553.8
ДН-33	ББ-102	Дамнууруу	ДН-33	1	5.40	5.40	1379.5	1379.5
ДН-34	ББ-103	Дамнууруу	ДН-34	1	6.06	6.06	1553.8	1553.8
ДН-35	ББ-104	Дамнууруу	ДН-35	1	2.43	2.43	652.4	652.4
ДН-36	ББ-105	Дамнууруу	ДН-36	2	3.98	7.96	912.6	1825.2
ТДН-1	ББ-106	Туслах дамнууруу	ТДН-1	4	2.01	8.04	435.0	1740.1
ТДН-2	ББ-107	Туслах дамнууруу	ТДН-2	4	1.34	5.36	294.4	1177.5
ТДН-3	ББ-108	Туслах дамнууруу	ТДН-3	14	3.36	47.04	716.3	10028.4
ТДН-4	ББ-109	Туслах дамнууруу	ТДН-4	6	2.68	16.08	575.7	3454.0
ТДН-5	ББ-109	Туслах дамнууруу	ТДН-5	6	0.67	4.02	153.7	922.3

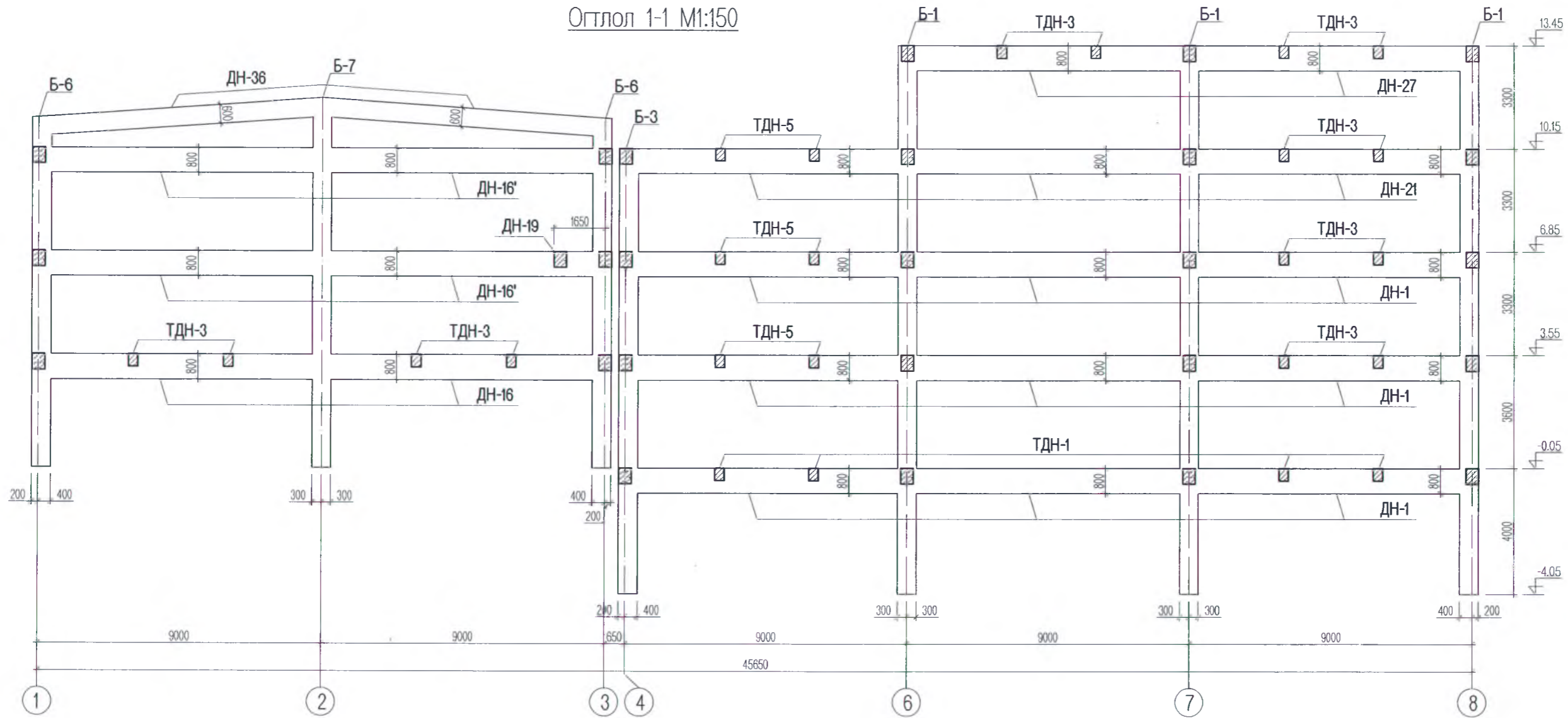
Зөвшөөрөлцсөн		
БА	Э.Дагвадорж	
ХАС	Ч.Зулзаяа	
ДГ, ХТ	Б.Тэмүүжин	
ЦБУ	П.Чулуунцэцэг	
ХД	Б.Тэмүүжин	

ТАЙЛБАР

- Цутгамал замыг модон хэв хашмалд бэлтгэж цутгасны дараагаар бэхжилтийн бат бэхийн 70%-д хүрсэний дараа хэв хашмалыг авна.
- Цутгамал бетоны ажлыг БНБД 52-02-05-ийн заалтын дагуу хийж гүйцэтгэнэ.


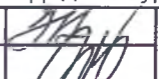
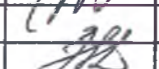
<p>ЭСГИЙ ГҮРЭН ХХК</p>	Улаанбаатар хот. Сонгинохайрхан дүүрэг. 23-р хороонд баригдах 640-н хүүхдийн сургуулийн барилга			Барилга-Бүтээц ББ		
	Захирал	Н.Батжаргал		4-р давхрын багана дамнуурууны байгуулалт		
	Инженер	Э.Энхбат		Масштаб:150		
	Гүйцэтгэсэн	Э.Энхбат		ЕГ шифр: ЭГ-05/2018		
Шалгасан	Н.Батжаргал	ТГ шифр: 2018он				

Огллол 1-1 М1:150

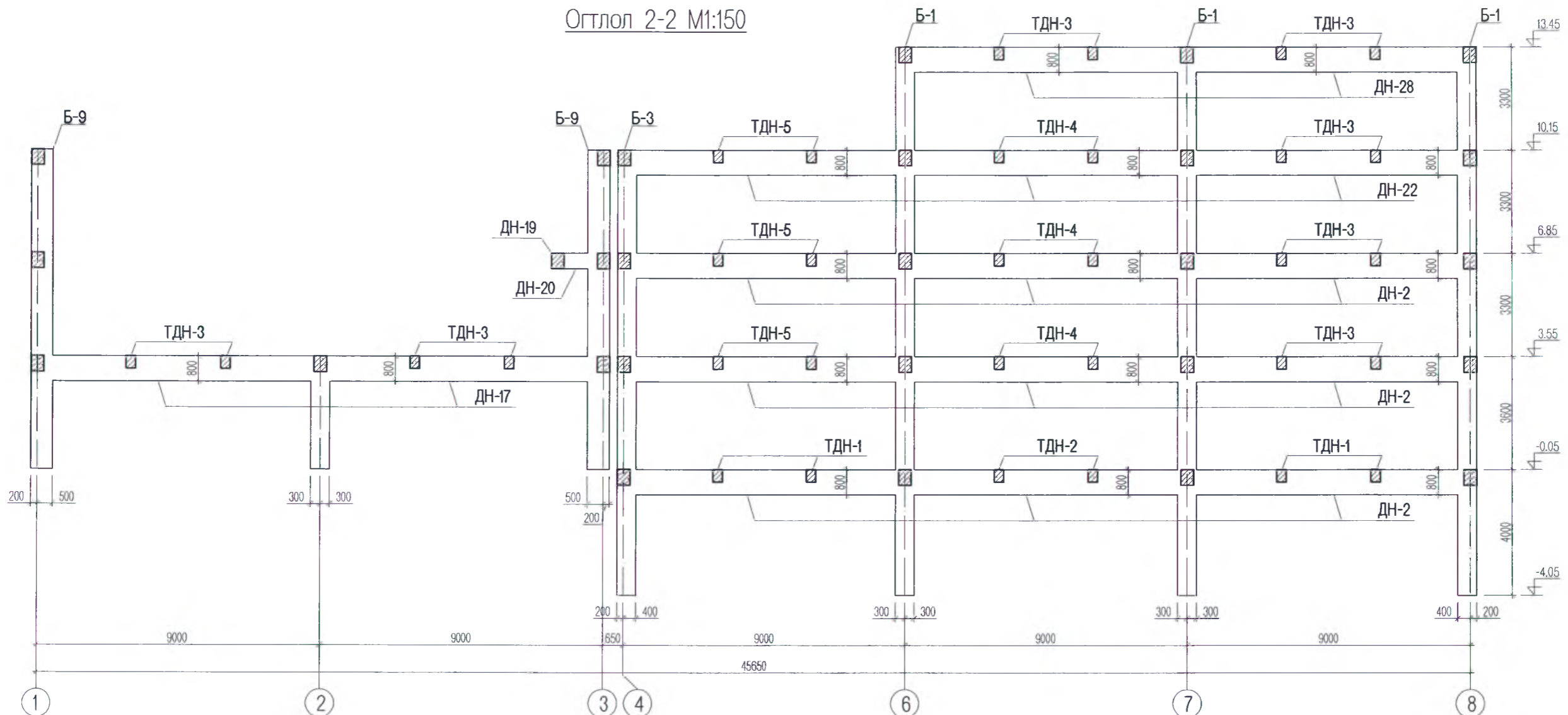


ТАЙЛБАР

1. Цутгамал рамыг модон хэв хашмалд бэлтгэж цутгасны дараагаар бэхжилтийн бат бэхийн 70%-д хүрсэний дараа хэв хашмалыг авна.
2. Цутгамал бетоны ажлыг БНБД 52-02-05-ийн заалтын дагуу хийж гүйцэтгэнэ.


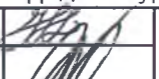
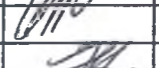
 ЭСГИЙ ГҮРЭН ХХК	Улаанбаатар хот. Сонгинохайрхан дүүрэг. 23-р хороонд баригдах 640-н хүүхдийн сургуулийн барилга			Барилга-Бүтээц ББ		
	Захирал	Н.Батжаргал		Огллол 1-1		
	Инженер	Э.Энхбат				
	Гүйцэтгэсэн	Э.Энхбат		ЕГ шифр: ЭГ-05/2018	А.3	51
Шалгасан	Н.Батжаргал	ТГ шифр:		2018он		

Огллол 2-2 М1:150

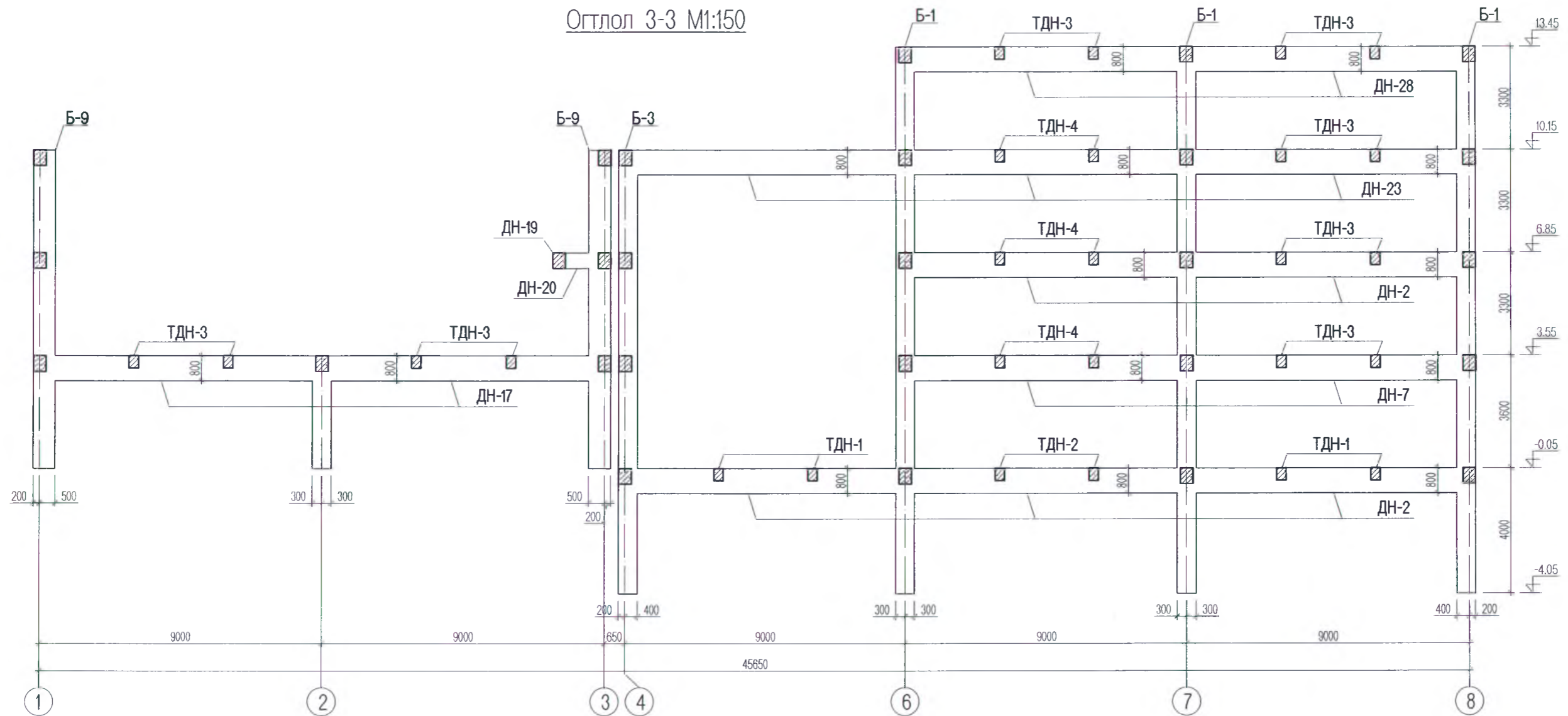


ТАЙЛБАР

1. Цутгамал рамыг модон хэв хашмалд бэлтгэж цутгасны дараагаар бэхжилтийн бат бэхийн 70%-д хүрсэний дараа хэв хашмалыг авна.
2. Цутгамал бетоны ажлыг БНБД 52-02-05-ийн заалтын дагуу хийж гүйцэтгэнэ.




 <p>ЭСГИЙ ГҮРЭН ХХК</p>	Улаанбаатар хот. Сонгинохайрхан дүүрэг. 23-р хороонд баригдах 640-н хүүхдийн сургуулийн барилга			Барилга-Бүтээц ББ		
	Захирал	Н.Батжаргал		Огллол 2-2		
	Инженер	Э.Энхбат				
	Гүйцэтгэсэн	Э.Энхбат		ЕГ шифр: ЭГ-05/2018	А.3	52
Шалгасан	Н.Батжаргал	ТГ шифр:		2018он		

Огллол 3-3 М1:150

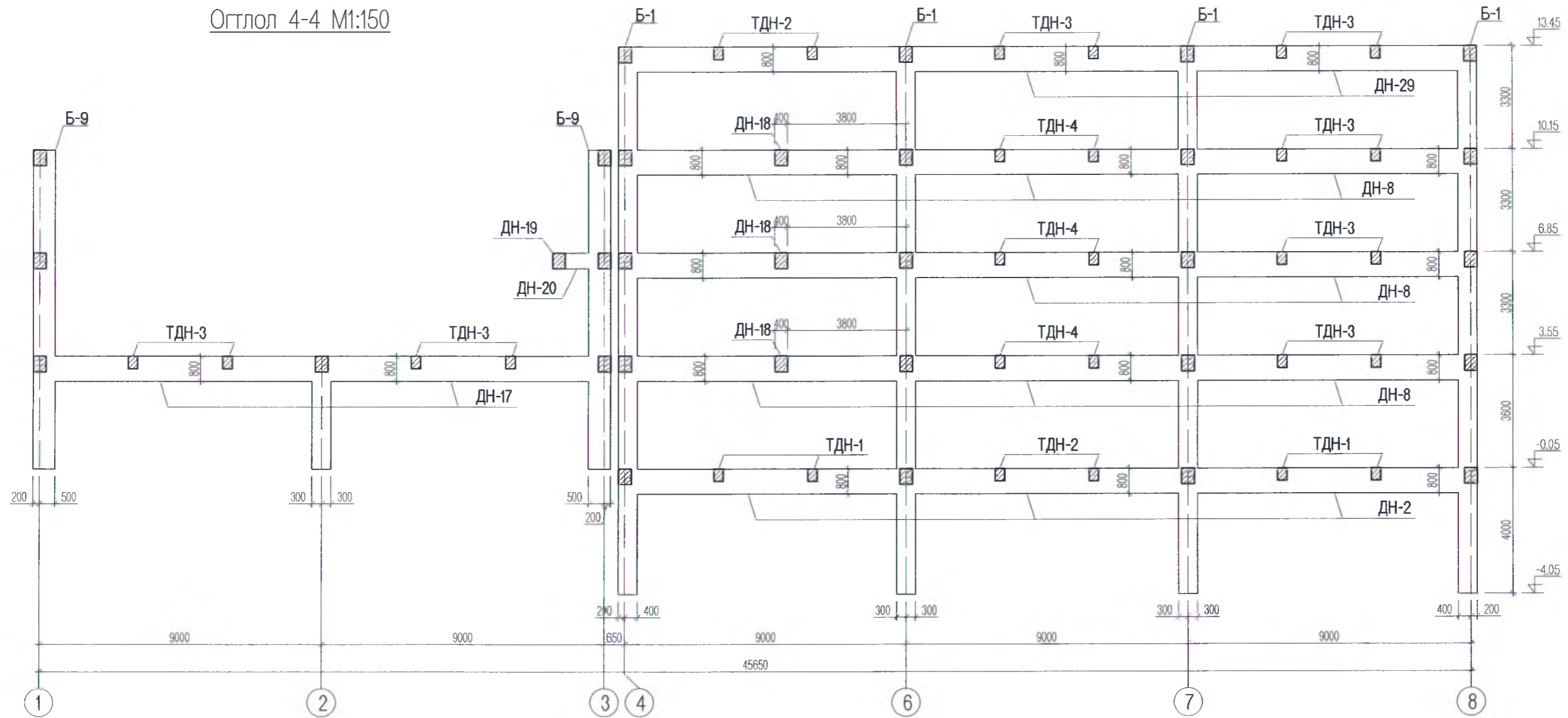


ТАЙЛБАР

1. Цутгамал рамыг модон хэв хашмалд бэлтгэж цутгасны дараагаар бэхжилтийн бат бэхийн 70%-д хүрсэний дараа хэв хашмалыг авна.
2. Цутгамал бетоны ажлыг БНБД 52-02-05-ийн заалтын дагуу хийж гүйцэтгэнэ.


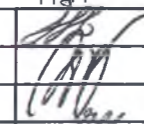
 <p>ЭСГИЙ ГҮРЭН ХХК</p>	Улаанбаатар хот. Сонгинохайрхан дүүрэг. 23-р хороонд баригдах 640-н хүүхдийн сургуулийн барилга			Барилга-Бүтээц ББ		
	Захирал	Н.Батжаргал		Огллол 3-3		
	Инженер	Э.Энхбат				
	Гүйцэтгэсэн	Э.Энхбат		ЕГ шифр: ЭГ-05/2018	үе шат	хуудас
Шалгасан	Н.Батжаргал	ТГ шифр:		А.3	53	173
				2018он		

Огллол 4-4 М1:150

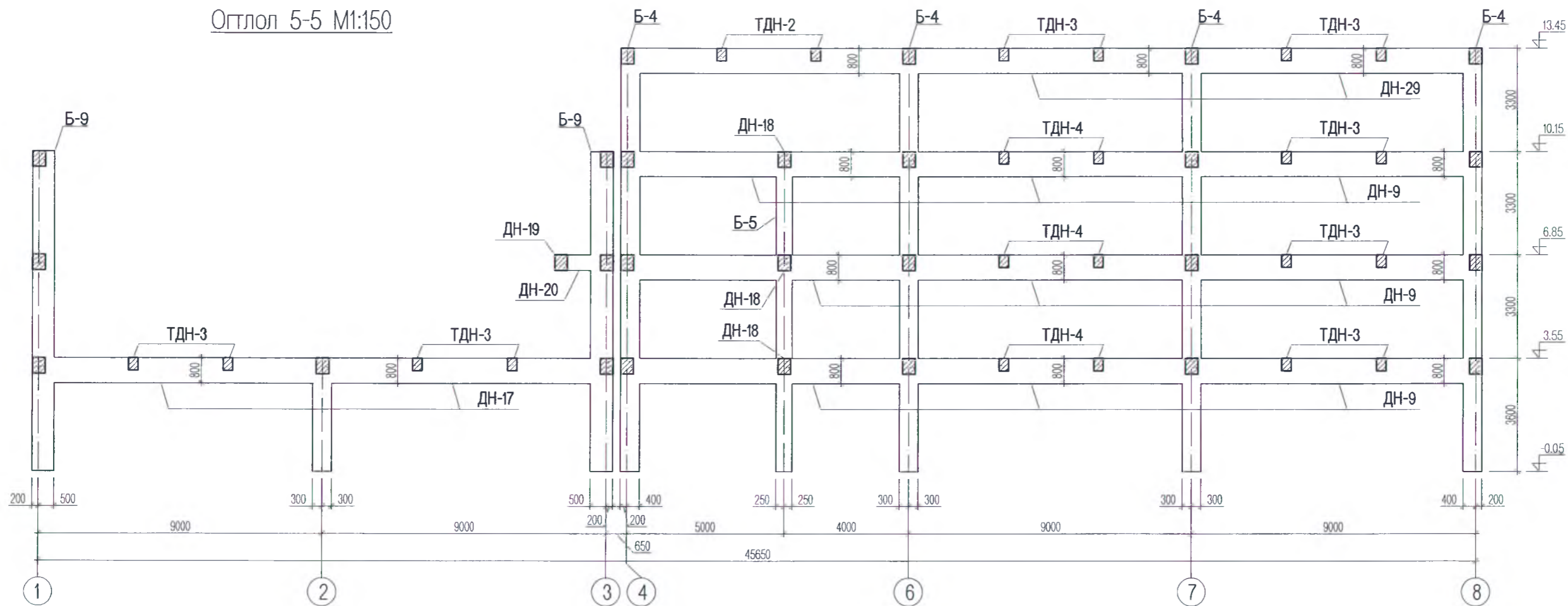


ТАЙЛБАР

1. Цутгамал рамыг модон хэв хашмалд бэлтгэж цутгасны дараагаар бэхжилтийн бат бэхийн 70%-д хүрсэний дараа хэв хашмалыг авна.
2. Цутгамал бетоны ажлыг БНБД 52-02-05-ийн заалтын дагуу хийж гүйцэтгэнэ.

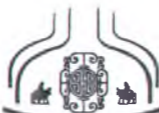
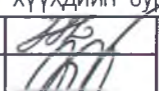

 <p>ЭСГИЙ ГҮРЭН ХХК</p>	Улаанбаатар хот. Сонгинохайрхан дүүрэг. 23-р хороонд баригдах 640-н хүүхдийн сургуулийн барилга			Барилга-Бүтээц ББ		
	Захирал	Н.Батжаргал		Огллол 4-4		
	Инженер	Э.Энхбат				
	Гүйцэтгэсэн	Э.Энхбат		ЕГ шифр: ЭГ-05/2018	Масштаб:150	үе шат
Шалгасан	Н.Батжаргал	ТГ шифр:	2018он			

Огллол 5-5 М1:150

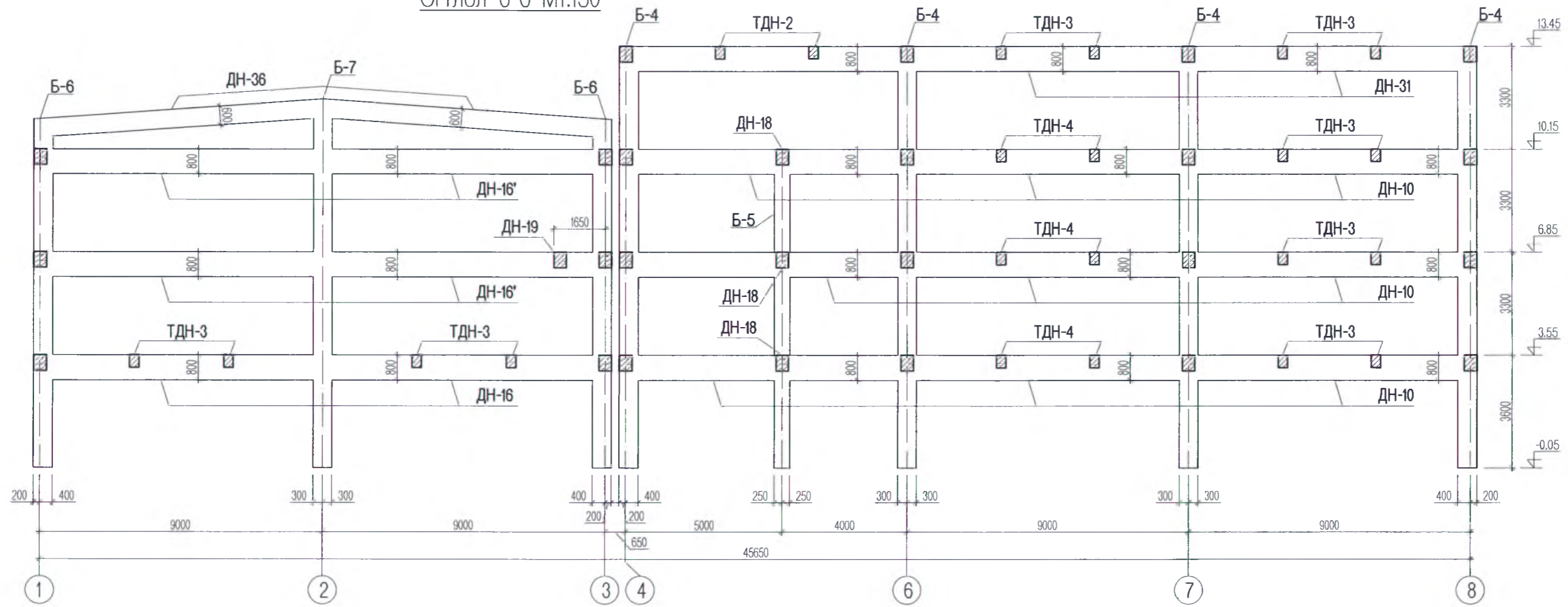


ТАЙЛБАР

1. Цутгамал рамыг модон хэв хашмалд бэлтгэж цутгасны дараагаар бэхжилтийн бат бэхийн 70%-д хүрсэний дараа хэв хашмалыг авна.
2. Цутгамал бетоны ажлыг БНБД 52-02-05-ийн заалтын дагуу хийж гүйцэтгэнэ.

 ЭСГИЙ ГҮРЭН ХХК	Улаанбаатар хот, Сонгинохайрхан дүүрэг, 23-р хороонд баригдах 640-н хүүхдийн сургуулийн барилга			Барилга-Бүтээц ББ		
	Захирал	Н.Батжаргал		Огллол 5-5		
	Инженер	Э.Энхбат				
	Гүйцэтгэсэн	Э.Энхбат		ЕГ шифр: ЭГ-05/2018	А.3	55
Шалгасан	Н.Батжаргал	ТГ шифр:		2018он		

Огллол 6-6 М1:150

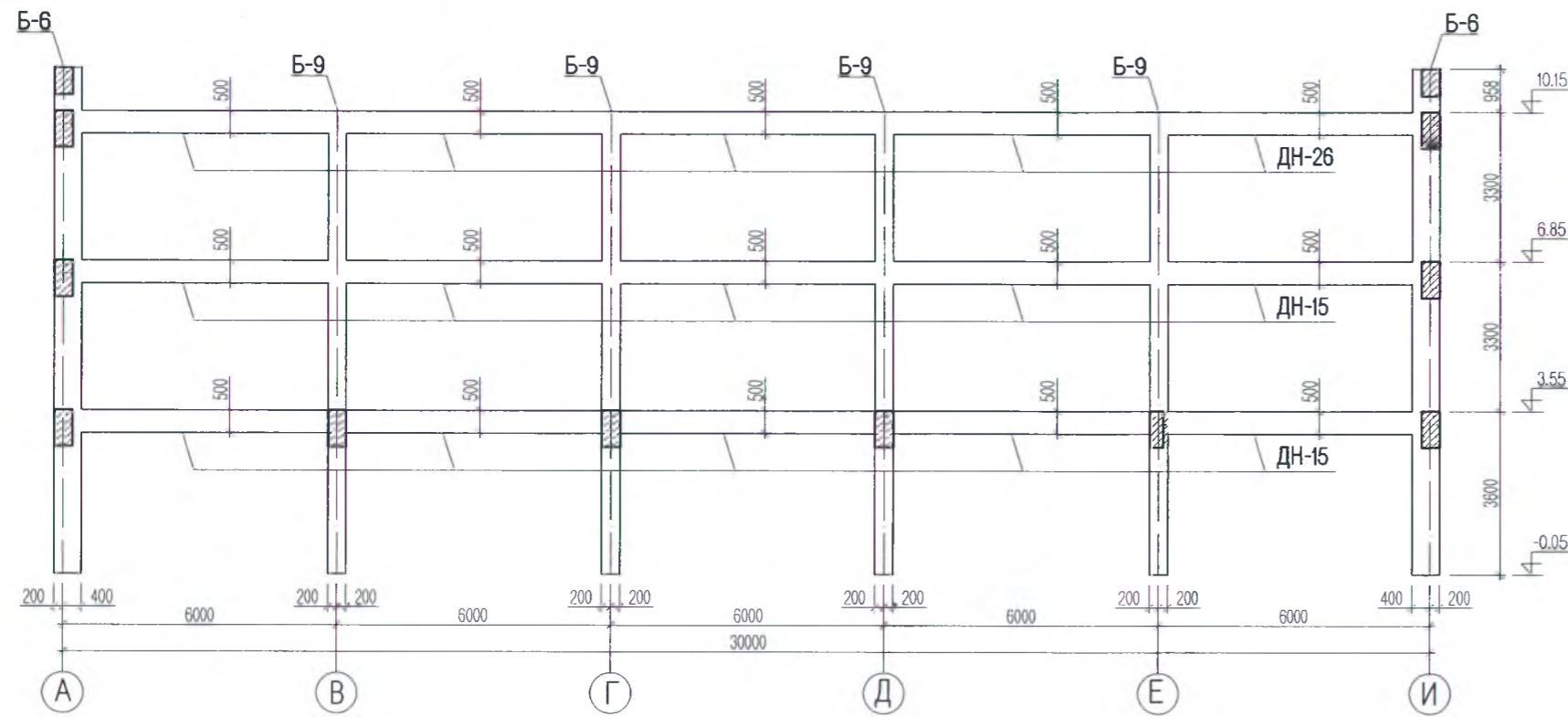


ТАЙЛБАР

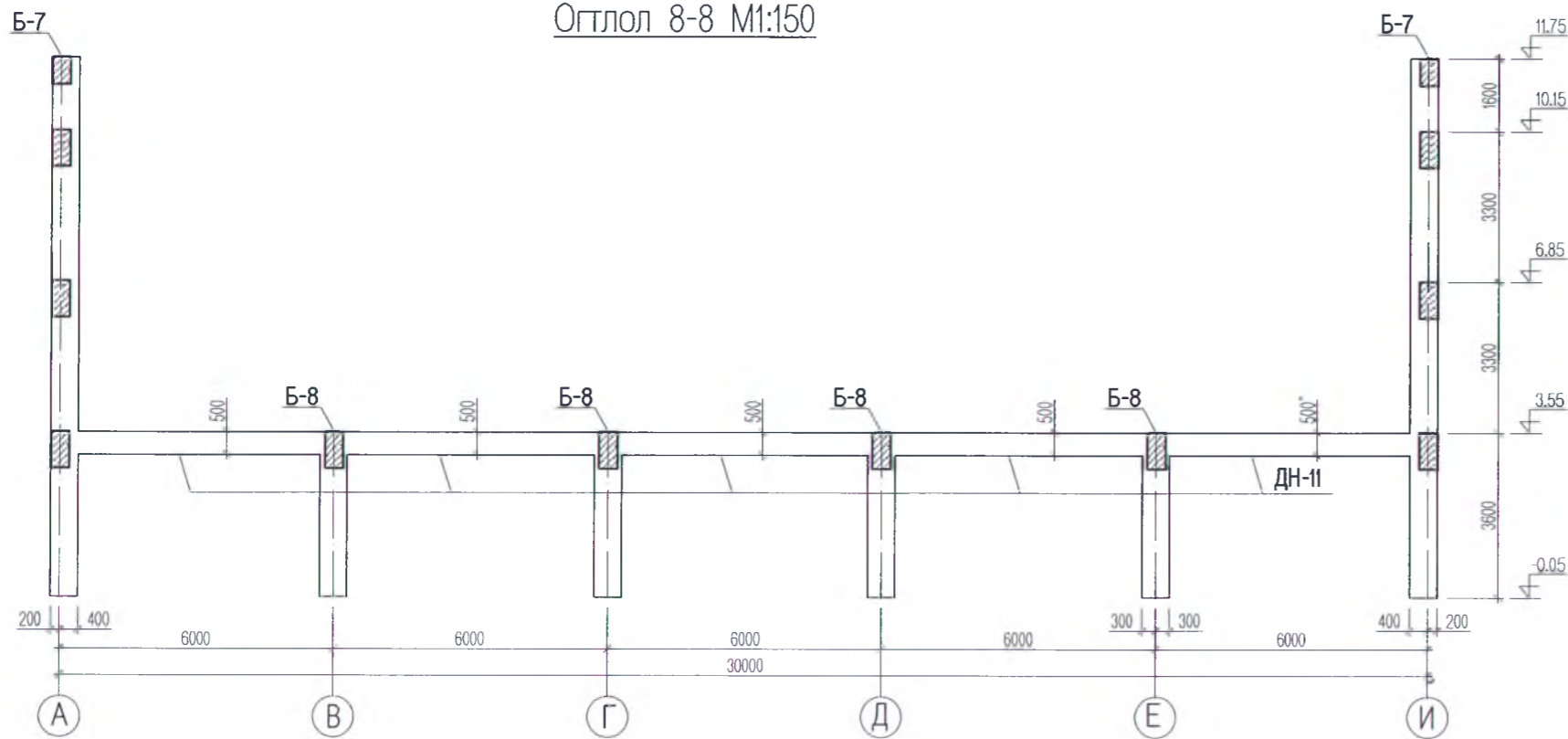
1. Цутгамал рамыг модон хэв хашмалд бэлтгэж цутгасны дараагаар бэхжилтийн бат бэхийн 70%-д хүрсэний дараа хэв хашмалыг авна.
2. Цутгамал бетоны ажлыг БНБД 52-02-05-ийн заалтын дагуу хийж гүйцэтгэнэ.

<p>ЭСГИЙ ГҮРЭН ХХК</p>	Улаанбаатар хот. Сонгинохайрхан дүүрэг. 23-р хороонд баригдах 640-н хүүхдийн сургуулийн барилга			Барилга-Бүтээц ББ			
	Захирал	Н.Батжаргал		Огллол 6-6			
	Инженер	Э.Энхбат					
	Гүйцэтгэсэн	Э.Энхбат		ЕГ шифр:	ЭГ-05/2018	үе шат	хуудас
Шалгасан	Н.Батжаргал	ТГ шифр:		2018он			

Огтлол 7-7 М1:150


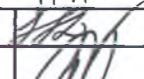
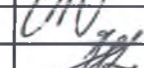


Огтлол 8-8 М1:150



ТАЙЛБАР

1. Цутгамал рамыг модон хэв хашмалд бэлтгэж цутгасны дараагаар бэхжилтийн бат бэхийн 70%-д хүрсэний дараа хэв хашмалыг авна.
2. Цутгамал бетоны ажлыг БНБД 52-02-05-ийн заалтын дагуу хийж гүйцэтгэнэ.

 <p>ЭСГИЙ ГҮРЭН ХХК</p>	Улаанбаатар хот. Сонгинохайрхан дүүрэг. 23-р хороонд баригдах 640-н хүүхдийн сургуулийн барилга			Барилга-Бүтээц ББ		
	Захирал	Н.Батжаргал		Огтлол 7-7	Масштаб:150	
	Инженер	Э.Энхбат		Огтлол 8-8	үе шат	хуудас
	Гүйцэтгэсэн	Э.Энхбат		ЕГ шифр: ЭГ-05/2018	А.3	57
Шалгасан	Н.Батжаргал	ТГ шифр:		2018он		