

Барилга хот байгуулалтын сайдын
2018 оны 3дугаар сарын 20-ны өдрийн
43 дугаар тушаалын 1 дүгээр хавсралт

ТӨСВИЙН НҮҮР ХУУДАС

Төсвийн дугаар . 64/2019

Сүхбаатар дүүрэг . 15-р хороо .”Гүн мэдрэмж” Эрүүл Мэндийн төвийн барилгын хэсэгчилсэн засварын ажлын төсөв.

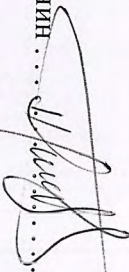
Төсөвт өртөийн дүн: 18 131 337 ₮ (Арван найман сая нэг зуун гучин нэгэн мянга гурван зуун гучин долоо) төгрөг

Баталгаажуулсан:

Зураг төслийн Г^с Дөрвөн гүн” ХХК
Захираг  Ч.Манлайбаатар


Огноо 2019 он . сар . өдөр

Ханасан:

Тэргүүлэх төсөвчин .....
Огноо..... он..... сар..... өдөр

Гүйцэтгэсэн:


Монгол Улс
562-0724110411332
Мэргэшсэн төсөвчин ..... Н.Ганзориг
МЭРГЭШСЭН ТӨСӨВЧИН
Төсөв тооцсон: /огноо/..... он..... сар..... өдөр


ЭКСПЕРТ
Засвартай
2019 он 08 сар 16

Улаанбаатар хот

Цахим хаяг: Ganzorig_Altaig@yahoo.com

Утас:.. 99056211.

Д/д	Зардлын нэр	Бүгд өртөг /төгрөг/
1	Ажлаглах хүчний зардал	7 032 794
2	Материал	3 931 412
3	Тээвэр	37 712
4	Машин ашиглалт	4 074
	Шүүд зардлын дүн	11 005 992
5	Нэмэгдэл зардал /61 %/	2 191 752
6	Ашиг / 15%/	1 979 662
	Барилга үргэрлэлийн ажлын дүн	15 177 406
7	НӨАТ 10%	1 517 741
8	Нормчлолын сан 0.18%	27 319
	Дүн	16 722 466
9	Захиалагчийн албаны зардал	303 548
10	Инженер хайгуул, зураг төслийн ажлын дүн	650 000
11	Зураг төсөл зохиогчийн хяналтын зардал	151 774
	Дүн	17 827 788
12	Магадлашгүй ажил 2%	303 548
13	Бусад нэмэлт зардал	0
	Дүн	18 131 337

ТӨСӨВТ ӨРТГИЙН НЭГДСЭН ТӨВЧӨӨ

ӨРТГИЙН ТОВЧСО (БАРИЛГЫН АЖЛЫН ҮЕ ШАТГААР)

Д/д	Барилга угсралтын ажлын үе шатны нэр	Бүгд өртөг	Ажиллах хүчний зардал	Материал	Машин механизм	Тээвэр	Нэмэгдэл зардал	Ашиг
1	Буулгах ажил	1 372 189	909 702	0	0	0	283 506	178 981
2	Дотор заслын ажил	11 612 485	5 932 308	2 299 293	84	17 339	1 848 789	1 514 672
3	Шалны ажил	1 005 572	1 549 494	710 152	404	12 367	35 993	131 162
4	Бусад ажил	1 187 160	75 290	921 967	3 587	8 005	23 464	154 847
НИЙТ ДҮН:		15 177 406	7 032 794	3 931 412	4 074	37 712	2 191 752	1 979 662

ЦАЛИНГИЙН НЭГТГЭЛ

БҮЛГЛЭХ АЖИЛ

Үндэслэл	Гүйцэтгэх ажлын нэр	Хэмжих нэгж	Тоо хэмжээ	Дундаж зэргийн хөдөлгөөр зарцуулалт (үндсэн ажил / тэт ачиж буулгах)					
				Зэрэг	Нэгж хүн-цаг	Бүгд хүн-цаг	Тарифт цалин	Нийт цалин	Бүгд цалин
57-190-03	Хуучин будагтай ханын гадаргууг 100% хусаж цэвэрлэх	м2	540.4	2.0 / 2	0.25 /	133.479 /	2371 / 2371	316478 /	316 478
57-190-05	Хуучин будагтай таазны гадаргууг 100% хусаж цэвэрлэх	м2	202.4	2.0 / 2	0.31 /	62.542 /	2371 / 2371	148286 /	148 286

Нийт Хүн/цаг: 196.02 / 0

Үндсэн цалин: 464 764

Инженер төхнийкийн ажлын цалин: 79 010

Нэмэгдэл цалин: 171 963

Нийт цалин: 715 737

Ажлын багаж, хуецаг, хэрэглээ: 96 625

Ажиллах хүчний зардал: 97 340

Ажлын үнэмлэхүй зардал: 909 702

Нийгмийн даатгал, эрүүл мэндийн даатгалын байгууллагын төлөх шимтгэлийн дүн:

ДОТОР ЗАСЛЫН АЖИЛ

Үндэслэл	Гүйцэтгэх ажлын нэр	Хэмжих нэгж	Тоо хэмжээ	Дундаж зэргийн хөдөлгөөр зарцуулалт (үндсэн ажил / тэт ачиж буулгах)					
				Зэрэг	Нэгж хүн-цаг	Бүгд хүн-цаг	Тарифт цалин	Нийт цалин	Бүгд цалин
15-240-09	Хананд замаскан тэгшилгээ хийх	м2	452.4	3.6 / 2	0.3 / 0	135.72 / 0.32	2913.6 / 2371	395434 / 751	396 185
57-010-58	Ханын гадаргууг зүлгэж өнгөлөх	м2	540.4	2.5 / 2	0.35 / 0.01	189.14 / 3.24	2520.5 / 2371	476727 / 7688	484 415
57-060-03	Дотор хана усан цийдэм будгаар өнхрүүлгээр сайн чанартай будах	м2	141.4	3.4 / 2	0.59 / 0.00	83.285 / 0.28	2832.4 / 2371	235895 / 671	236 566
57-130-13	Ханыг 35 % хүртэл цэвэрлэж тосон будаг найруулан өнхрүүлгээр чанартай будах	м2	399	3.0 / 2	0.61 / 0.00	242.193 / 0.4	2670 / 2371	646655 / 946	647 601
15-240-08	Таазанд замаскан тэгшилгээ хийх	м2	202.4	3.1 / 2	0.96 / 0	194.911 / 0.14	2710.6 / 2371	528326 / 336	528 662
57-060-04	Тааз усан цийдэм будгаар өнхрүүлгээр сайн чанартай будах	м2	202.4	3.4 / 2	0.57 / 0.00	115.57 / 0.4	2832.4 / 2371	327342 / 960	328 301
15-230-10	Цонхны амалгаа цагаан тосон будгаар, гар аргаар өндөр чанартай будах	м2	46.2	3.3 / 2	1.19 / 0.00	55.103 / 0.1	2791.8 / 2371	153836 / 241	154 077

ЦАЛИНГИЙН НЭГТГЭЛ

15-680-04	Ариун цэврийн өрөөний хананд 150х200 мм-ийн өнгөлгөөний хавтанцар наах	м2	49.7	3.5 / 2	1.6 /	79.52 /	2873 / 2371	228461 /	228 461
57-180-19	Халаалтын радиаторыг 1 удаа өнгө хувиргасан тосон будгаар будах	м2	21.6	3.1 / 2	0.45 / 0	9.785 / 0.00	2710.6 / 2371	26523 / 10	26 533

Нийт Хүн/цаг: 1105.23 / 4.89

Үндсэн цалин: 3 030 801

Инженер техникчийн ажлын цалин: 515 236

Нэмэгдэл цалин: 1 121 396

Нийт цалин: 4 667 434

Нийгмийн даатгал, эрүүл мэндийн даатгалын байгууллагын төлөх шимтгэлийн дүн: 630 104

Ажлын багаж, хувцас, хэрэгсэл: 634 771

Ажиллах хүчний зардал: **5 932 308**

ШАЛГНЫ АЖИЛ

Үндэслэл	Гүйцэтгэх ажлын нэр	Хэмжих нэгж	Тоо хэмжээ	Дундаж зэргийн хөдөлмөр зарцуулалт (үндсэн ажил / тэт ачиж буулгах)				Бүгд цалин	
				Зэрэг	Нэгж хүн-цаг	Бүгд хүн-цаг	Тарифт цалин		Нийт цалин
11-410-04	Шал тэглэлч	м2	14.6	2.9 / 2	0.69 / 0.04	10.124 / 0.58	2640.1 / 2371	26727 / 1381	28 109
11-350-04	Шалны хавтанцарыг 5 см зузаан багсармалаар наах	м2	14.6	3.8 / 2	0.59 / 0.14	8.687 / 2.06	2994.8 / 2371	26016 / 4881	30 897

Нийт Хүн/цаг: 18.81 / 2.64

Үндсэн цалин: 59 005

Инженер техникчийн ажлын цалин: 10 031

Нэмэгдэл цалин: 21 832

Нийт цалин: 90 868

Нийгмийн даатгал, эрүүл мэндийн даатгалын байгууллагын төлөх шимтгэлийн дүн: 12 267

Ажлын багаж, хувцас, хэрэгсэл: 12 358

Ажиллах хүчний зардал: **115 494**

БУСАД АЖИЛ

ЦАЛИНГИЙН НЭГТГЭЛ

Үндэслэл	Гүйцэтгэх ажлын нэр	Хэмжих нэгж	Тоо хэмжээ	Дундаж зэргийн хөдөлмөр зарцуулалт (үндсэн ажил / тэт ачиж буулгах)					
				Зэрэг	Нэгж хүн-цаг	Бүгд хүн-цаг	Тарифт цалин	Нийт цалин	Бүгд цалин
17-010-06	Угаагур тавих	1ш	1	4.0 / 2	2.38 / 0.14	2.379 / 0.14	3076 / 2371	7319 / 330	7 648
17-030-06	Холигч байрлуулах /угаагуурын/	1ш	1	3.8 / 2	0.93 / 0.02	0.927 / 0.02	2994.8 / 2371	2776 / 47	2 824
17-030-06	Холигч байрлуулах /душны /	1ш	1	3.8 / 2	0.93 / 0.02	0.927 / 0.02	2994.8 / 2371	2776 / 47	2 824
17-040-06	Суултуур байрлуулах	1ком	1	4.0 / 2	4.15 / 0.2	4.151 / 0.2	3076 / 2371	12768 / 469	13 238
17-020-04	Душ.шуршуур байрлуулах	1ш	1	3.9 / 2	3.71 / 0.18	3.708 / 0.18	3035.4 / 2371	11255 / 424	11 680
59-080-10	Барилгын хог ялгаж овоолох ба автомашинд экскваторгаар ачих	м3	2.6	2.0 / 2	0.04 /	0.107 /	2371 / 2371	253 /	253

Нийт Хүн/цаг:

12.2 / 0.56

Үндсэн цалин:

38 466

Инженер техникийн ажилчдын цалин:

6 539

Нэмэгдэл цалин:

14 232

Нийт цалин:

59 237

Нийгмийн даатгал, эрүүл мэндийн даатгалын байгууллагын төлөх шимтгэлийн дүн:

7 997

Ажлын багаж, хувцас, хэрэглэл:

8 056

Ажиллах хүчний зардал:

75 290

Бүгд хүн/цаг:

1332.26 / 8.09

Бүгд цалин:

3 593 037

Инженер техникийн ажилчдын цалин:

610 816

Нэмэгдэл цалин:

1 329 424

Нийт цалин:

5 533 276

Нийгмийн даатгал, эрүүл мэндийн даатгалын байгууллагын төлөх шимтгэлийн дүн:

746 992

Ажлын багаж, хувцас, хэрэглэл:

752 526

Ажиллах хүчний зардал:

7 032 794

МАТЕРИАЛ БА ТЭЭВРИЙН ЗАРДАЛ

Шифр	Материалын нэр	Материал					Тээвэр				
		Х/Н	Үнэ	Нийт орц	Зардал	Нийт жин	Зай	Зэрэг	Тариф	Зардал	
2-1530	Суултуур	ИЖ	125000	1	125000	0.0398	10	2	461.73	184	
1-0703	Сиккатив будаг шингэлэгч	КГ	2100	7.182	15082	0.009	10	2	461.73	42	
1-0550	Резин жийрэг	КГ	1400	0.1	140	0.0001	10	2	461.73	1	
1-4271	Ус	М3	2000	2.7392	5478	2.7392	1	1	946.28	2592	
1-4542	Уулын элс	М3	16000	2.8819	46110	4.3228	5	1	447.01	9662	
2-1524	Угаалур	ИЖ	85000	1	85000	0.0376	10	2	461.73	174	
2-1443	Төрмохологч	Ш	95000	1	95000	0.0048	10	2	461.73	22	
1-0184	Тарган цавуу	КГ	2700	1.4033	3789	0.0016	10	2	461.73	7	
1-0222	Тосон будаг	КГ	2800	8.0388	22509	0.0104	10	2	461.73	48	
1-0244	Төмрийн хуурай будаг	КГ	5000	0.04	200	0.0001	10	2	461.73	0	
1-4524	Төмрийн будгийн шаваас	КГ	1500	0.4	600	0.0005	10	1	343.78	2	
1-0233	Төмрийн өнгийн будаг	КГ	8000	0.4968	3974	0.0006	10	2	461.73	3	
2-1428	Хологч	ИЖ	35000	1	35000	0.0041	10	2	461.73	19	
2-1428	Хологч /душны хологч	ИЖ	65000	1	65000	0.0041	10	2	461.73	19	
2-1069	Хаах кран, ф 15мм	Ш	10500	1	10500	0.0005	10	2	461.73	2	
1-0363	Хавтанцарын чилжээс	КГ	1200	1.022	1226	0.0012	10	2	461.73	6	
	Хавтанцар 300Х200	Ш	1100	828.002	910802	0.5813	10	2	461.73	2684	
1-0218	Цагаан тосон будаг /белгил/	КГ	2800	71.0802	199025	0.0917	10	2	461.73	423	
1-0071	Цаасан зүлгүүр	М2	4500	13.3134	59910	0.025	10	2	461.73	115	
1-4029	Цемент м-300	ТН	155000	0.2301	35667	0.2347	5	1	447.01	525	
1-4028	Цемент м-400	ТН	155000	4.0674	630447	4.1487	5	1	447.01	9273	
1-0863	Шураг 5Х70мм	КГ	2800	0.043	120	0.0000	10	2	461.73	0	
	Шал тэгшлэгч	КГ	1360	43.8	59568	0.0565	10	2	461.73	261	
1-4300	Шалны хавтанцар	М2	19000	18.25	346750	0.5338	10	2	461.73	2465	
1-0859	Шаваас	КГ	350	3.3936	1188	0.0041	10	2	461.73	19	
2-1303	Шуруурийн төвш	Ш	250000	1	250000	0.0013	10	2	461.73	6	
2-1327	Шуруурийн төвш, пмс-1	Ш	250000	1	250000	0.0036	10	2	461.73	17	
1-0182	Эпоксид цавуу	КГ	6000	11.33	67980	0.0137	10	2	461.73	63	
1-1296	Эмультс	КГ	2100	189.3008	397532	0.2442	10	2	461.73	1128	
1-4333	Барилгын хог	М3	0	2.6	0	3.38	5	1	447.01	7554	

МАТЕРИАЛ БА ТЭЭВРИЙН ЗАРДАЛ

Шифр	Материалын нэр	Материал					Тэвэр				
		Х/Н	Үнэ	Нийт орц	Зардал	Нийт жин	Зай	Зэрэг	Тариф	Зардал	
1-0035	Асбестоцемент /шавардлага болон тусгаарлалтын/	кг	2500	0.2	500	0.0002	10	2	461.73	1	
1-4212	Арчих материал	кг	100	1.596	160	0.0016	10	1	343.78	6	
1-0419	Давирхайтай олс	кг	1200	0.17	204	0.0002	10	2	461.73	1	
1-0128	Дюбель	кг	2500	0.021	53	0.0000	10	2	461.73	0	
1-0135	Замаск	кг	450	209.536	94291	0.264	0	2	0	0	
2-1065	Зайлах кран, ф 25мм	ш	3500	1	3500	0.0004	10	2	461.73	2	
1-1368	Зэс утас	кг	1300	0.1	130	0.0001	5	2	583.93	0	
1-0666	Жийргэвчгүй, хуйлмал резинэн хуудас	кг	3000	0.08	240	0.0001	10	2	461.73	0	
1-0410	Маажин	кг	1500	59.4373	89156	0.0749	10	2	461.73	346	
1-0087	Олс	кг	6000	0.098	588	0.0001	10	2	461.73	0	
1-0221	Өнгийн тосон будаг	кг	2800	6.783	18992	0.0088	10	2	461.73	40	

Хог, хаягдлын зардал:

0.1011

0

1

0

0

3 931 412

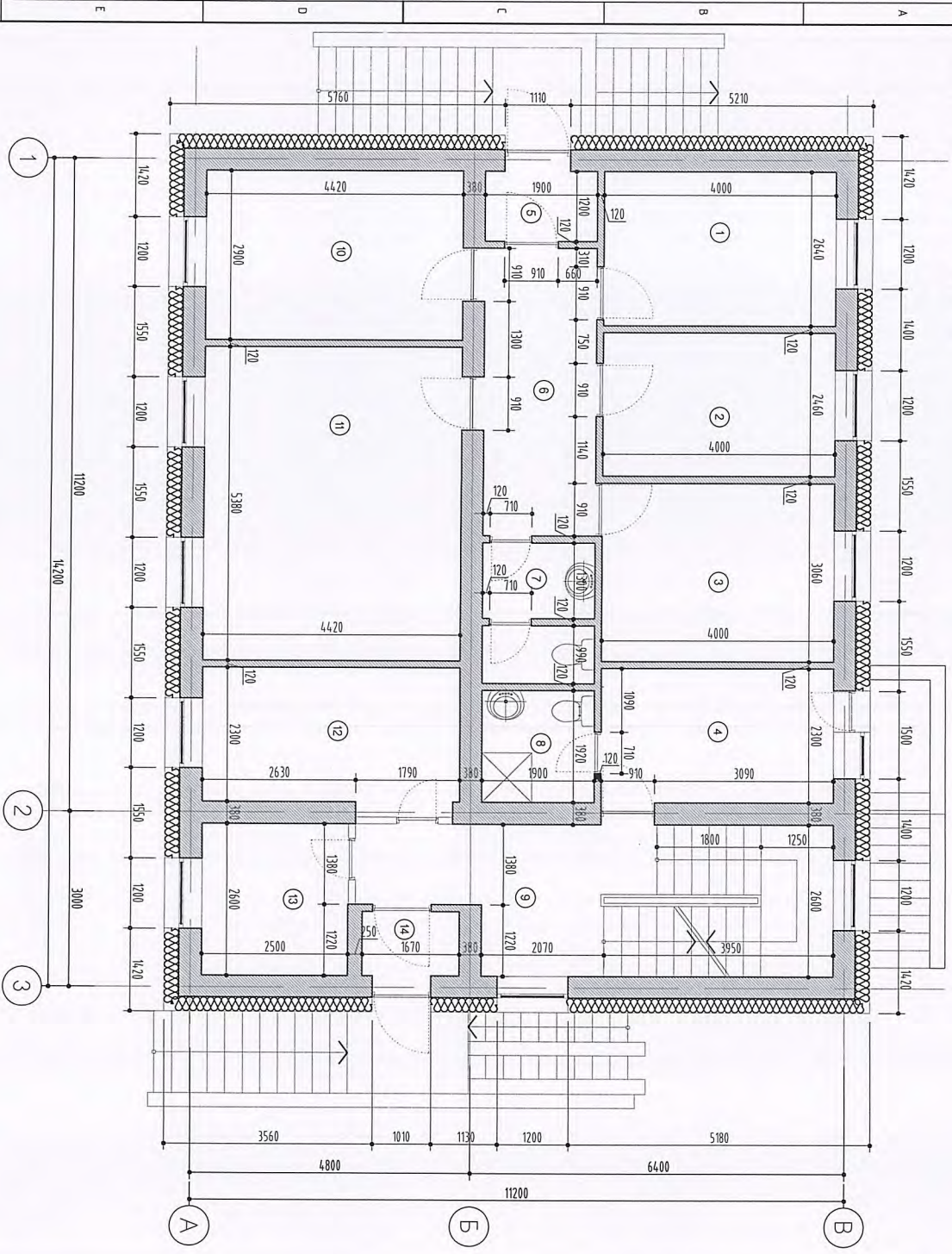
37 712

НИЙТ БАРИЛГЫН МАШИН МЕХАНИЗМЫН ХЭРЭГЦЭЭ

Шифр	Машин механизмын нэр	Нийт хэрэгцээ	Нэгж үнэ	Нийт үнэ
	Авто самосвал	0.42	8450	3 561
	Автомашин	0.15	3456	523

4 074

1-р давхрын хэмжээний байгуулалт



Өрөөний тодорхойлолт

Д/д	Өрөөний нэр	Талбай /м²	Шалны төрөл
1	Ажлын өрөө	10.53	Паркет
2	Ажлын өрөө	9.81	Паркет
3	Ажлын өрөө	12.20	Паркет
4	Тусгаарлах өрөө	9.17	Паркет
5	Гонх	2.12	Керамик
6	Хөлийн өрөө	9.39	Керамик
7	Ариун цэврийн өрөө	4.41	Керамик
8	Ариун цэврийн өрөө	3.63	Керамик
9	Хөлийн өрөө, Шатны өрөө	18.79	Керамик
10	Ажлын өрөө	12.78	Паркет
11	Хорооны засаг дарга	23.72	Паркет
12	Эмийн сан	10.14	Паркет
13	Сувилгачийн пост	6.47	Паркет
14	Гонх	1.83	Керамик

"Гүн Мэдэрэмж" Өрхийн эмнэлэгийн барилгын засварын зураг
Улихбаатар хөм. Сүхбаатар дүүрэг 15-р хороо

1-р давхрын хэмжээний байгуулалт

Архитектор	Д.Лавсан	ЭГ Шуфр:	Катимаст:	Үе шат:
Гүйцэтгэгч	РР-04/2019	РР-04/2019	Заруули	Өвчнө:
Шалбарсан	Д.Лавсан	ТГ Шуфр:	Өвчнө:	2019-04-14
			Бүтэц:	Ндм худгас:
			БА-3	

P.LANNER

1

2

3

4

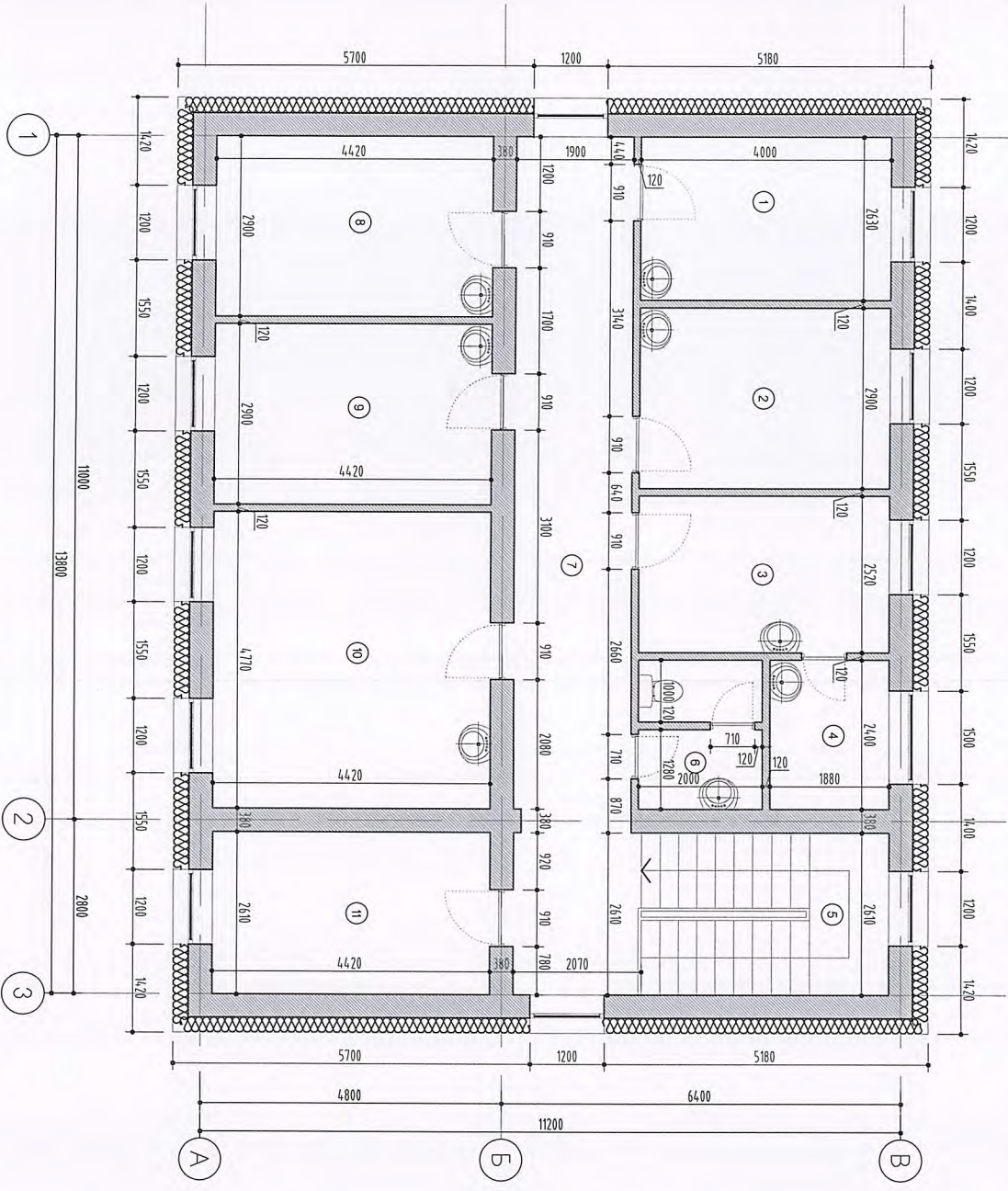
5

6

7

8

2-р давхрын хэмжээний байгуулалт



Өрөөний тодорхойлолт

Д/д	Өрөөний нэр	Талбай /м²/	Шалны төрөл
1	Өрөө 1	10.53	Ламинат
2	Өрөө 2	11.57	Ламинат
3	Тарианы өрөө	10.05	Ламинат
4	Ариутгалын өрөө	4.48	Керамик
5	Шатны хонгли	10.68	Керамик
6	Ариун цэврийн өрөө	4.64	Керамик
7	Хонгли	26.22	Керамик
8	Өрөө 3	12.78	Ламинат
9	Өрөө 4	12.78	Ламинат
10	Өрөө 5	21.07	Ламинат
11	Өрөө 6	11.46	Ламинат

"Гүн Мэдэрлэх" Брхдйн энгэрлэгийн борлогын зөвхөний зургаас

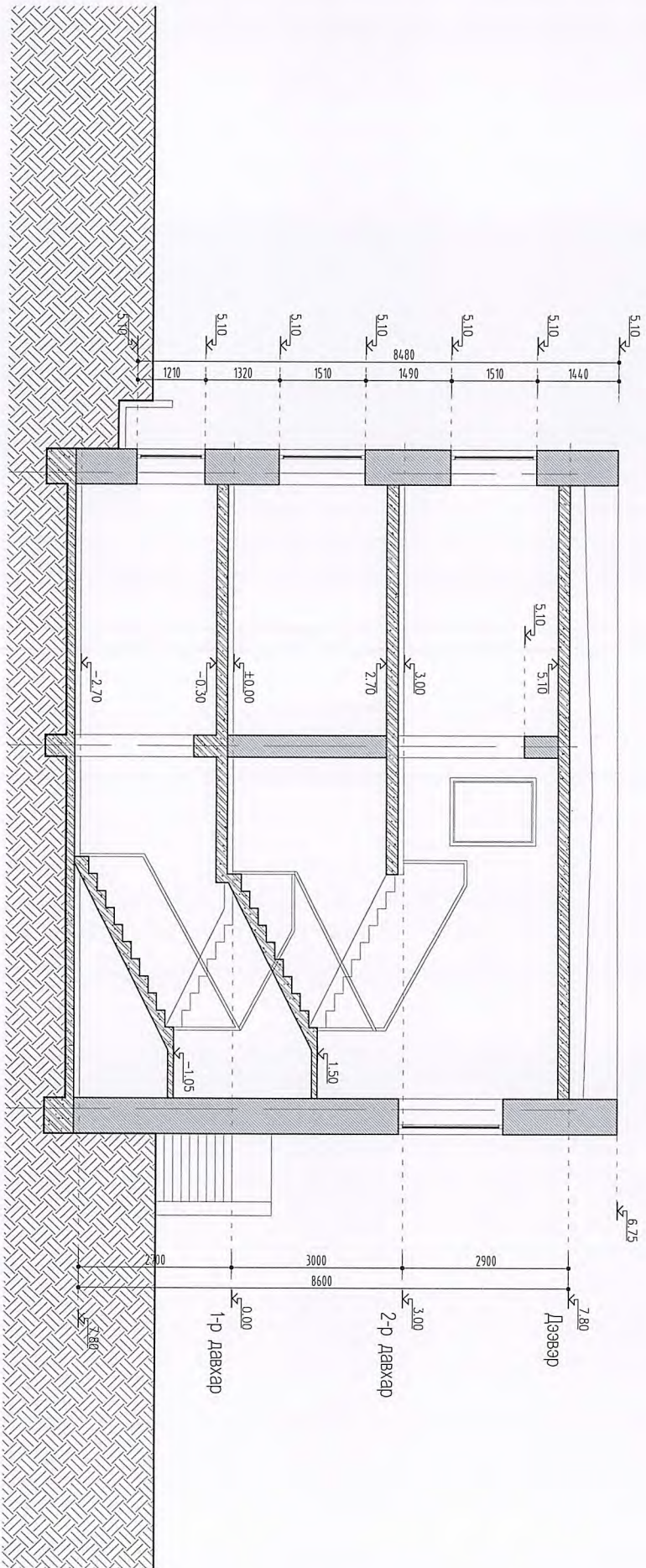
Эмчлөгчид хамт, Сүхбаатар дүүрэг 15-р хороо

2-р давхрын хэмжээний байгуулалт

P.PLANNER

Архитектор	Д.Далсан	ЭТ Шуур	РБ-04/2019	Катомбо	Өдөөс	2019-04-14
Гүйцэтгэхчин	Б.Наранболсор	ТТ Шуур		Зургийн дүрээр	БА-5	Нүдм хуудас
Шархачин	Д.Далсан					8

ӨӨРЧӨЛГӨЛТИЙН БАЙГУУЛАЛТ



"Гүн Тэдэрж" Врхдйн эмчлэгчдйн борлуулн задварын зргээс
Улаанбаатар хот, Сүхбаатар дугаар 15-р хороо

P-PLANNER

Архитектор	Д.Доржав	ЭГ Шугар	Космос	Өзгөр	А.Э
Гүдэмжсэн	Б.Нарийнболор	РР-01/2019	Зургийн бүтээл	2019-04-14	
Шалгарсан	Д.Доржав	ТГ Шугар	Бүтээл	Б.А-7	Нүдм хуудас
					8

P. PLANNER®
urban planning & architectural design

"ПРОЕКТПЛАНЕР" ХХК

Тусгай зөвшөөрлийн дугаар ЗТ11-1426/18

ЕГ шифр: PP-04/2019

(Улаанбаатар хот, Сүхбаатар дүүрэг, 15-р хороо)

"ГҮН МЭДРЭМЖ" ӨРХИЙН ЭРҮҮЛ МЭНДИЙН ТӨВИЙН ЗАСВАРЫН ЗУРАГ

(Ажлын зураг)

БОЛОВСРУУЛСАН;

Захирал /Д. Дөлгөөн/

Зургийн ерөнхий инженер...../...../



ЗӨВШӨӨРӨЛЦСӨН:

Захиалагч: "Нийслэлийн эрүүл мэндийн газрын санхүү хөрөнгө

оруулалтын хэлтсийн дарга"/З. Отгонбаяр/



Улаанбаатар хот
2019 он

1

2

3

4

5

6

7

8

A

B

C

D

E

F

A

B

C

D

E

F

P. PLANNER®
urban planning & architectural design

"ПРОЖЕКТПЛАНЕР" ХХК

Тусгай зөвшөөрлийн дугаар ЗТ11-1426/18

(Улаанбаатар хот, Сүхбаатар дүүрэг, 15-р хороо)

"ГҮН МЭДРЭМЖ" ӨРХИЙН ЭРҮҮЛ МЭНДИЙН ТӨВИЙН ЗАСВАРЫН ЗУРАГ

(Ажлын зураг)

БОЛОВСРУУЛСАН;

Захирал /Д. Дөлгөөн/

Гүйцэтгэсэн /Б. Наранбаатар/



Улаанбаатар хот
2019 он

1

2

3

4

5

6

7

8

Өрөөний тодорхойлолт		
Д/д	Хуудасны нэр	Хуудасны марк
1	Зургийн жагсаалт, Тайлбар бичиг	БА-1
2	Одоогийн байдал /фото зураг/	БА-2
3	1-р давхрын хэмжилтийн байгуулалт	БА-3
4	1-р давхрын өөрчлөлтийн байгуулалт	БА-4
5	2-р давхрын хэмжилтийн байгуулалт	БА-5
6	2-р давхрын өөрчлөлтийн байгуулалт	БА-6
7	Огтлол А-А	БА-7
8	Ханын дэлгээс	БА-8

1-р давхрын заслын ажлын хүснэгт

Д/д	Материал	Талбай м ²	Өрөөний дугаар	Тайлбар
1	Шалны хулдаас			
2	Шалны плита			
3	Хананы плита			
4	Хананы эмульс	35.0	1-7	Дээд хүрээ
5	Тосон будаг	129.0	1-7	
6	Таазны эмульс	42.4	1-7	
7	Бүх цонх, хаалганы амалгаанд засал хийгдэнэ.			

2-р давхрын заслын ажлын хүснэгт

Д/д	Материал	Талбай м ²	Өрөөний дугаар	Тайлбар
1	Шалны хулдаас			
2	Шалны плита	14.6	3, 4	
3	Хананы плита /2.1м/	49.7	3, 4	
4	Хананы эмульс /0.6м/	106.4	1-12	Дээд хүрээ
5	Тосон будаг /2.1м/	270.0	1,2, 6-11	
6	Таазны эмульс	160	1-12	
7	Бүх хаалга, цонхны амалгаанд засал хийгдэнэ.			

ТАЙЛБАР БИЧИГ:

Байршил
Улаанбаатар хот Сүхбаатар дүүрэг 15-хороо

Өгөгдөл:
Уг барилгыг 2005 онд Барилгын зураг төслийн "А энд Х" ХХК-нд гүйцэтгэсэн өрхийн эмнэлгийн барилгын зургийг ашиглан, захиалагч "Гүн Мэдрэмж" өрхийн эрүүл мэндийн төвтэй санал солилцон дотор засварын тоо хэмжээг нь зураг төслийн "ПрожектПланнер" ХХК-д боловсрууллаа.

ЕРӨНХИЙ ХЭСЭГ:
Уг барилга нь 2 давхар, зоорийн давхартай тэнхлэгээрээ 13,8мх11,2м хэмжээтэй 380мм тоосгон ханатай 120мм хөөсөнцөр дулаалгатай, 120 мм өнгөлгөөний тоосгон өрөгтэй. Дотор хана нь 380мм тоосгон ханатай, давхар дундын хучилт нь 220мм төмөр бетон нүхтэй хавтангаар хийгдсэн. Барилга нь хавтгай дэвэртэй. Барилга 0,00 түвшин газрын түвшингээс дээш 1,3м өргөгдсөн, давхрын өндөр 3,0 Өрөөнүүд нь дүүжин таазгүй. Өрөөний өндөр нь 2,7м. Барилгад засвар хийгдэх өрөөнүүд нь өрхийн эмнэлгийн хэсэг бөгөөд 1-р давхрын тусгаарлах өрөө болон ариун цэврийн өрөө 2-р давхрын бүх өрөөнүүдэд хийнэ.

ШИНЭЖЛЭХ АЖИЛ
Таазны ажил
Дотор өрөөнүүд болон шатны хонгил, коридор шинэчилж засна.

Ханын ажил
1-2 р давхрын өрөөнүүд болон, гонх шатны хонгил, коридорын хэсгийн хуучин будгийг 35%-аас дээш цэвэрлэж тосон будгаар будна. l=2.10м/ 2,10м-ийн дээд хэсгийн будаг эмульсийг хусаж цэвэрлэн сайн чанарын эмульсээр 2-3 давхарлаж будна. Тариа, вакцины өрөөний ханыг плита болгоно.

Шалны ажил
Тариа, вакцины өрөөний шалыг плита болгоно.

Сантехникийн ажил
Тусгаарлах өрөө, 2-р давхрын ариун цэврийн өрөөний сангийн шугам засна.

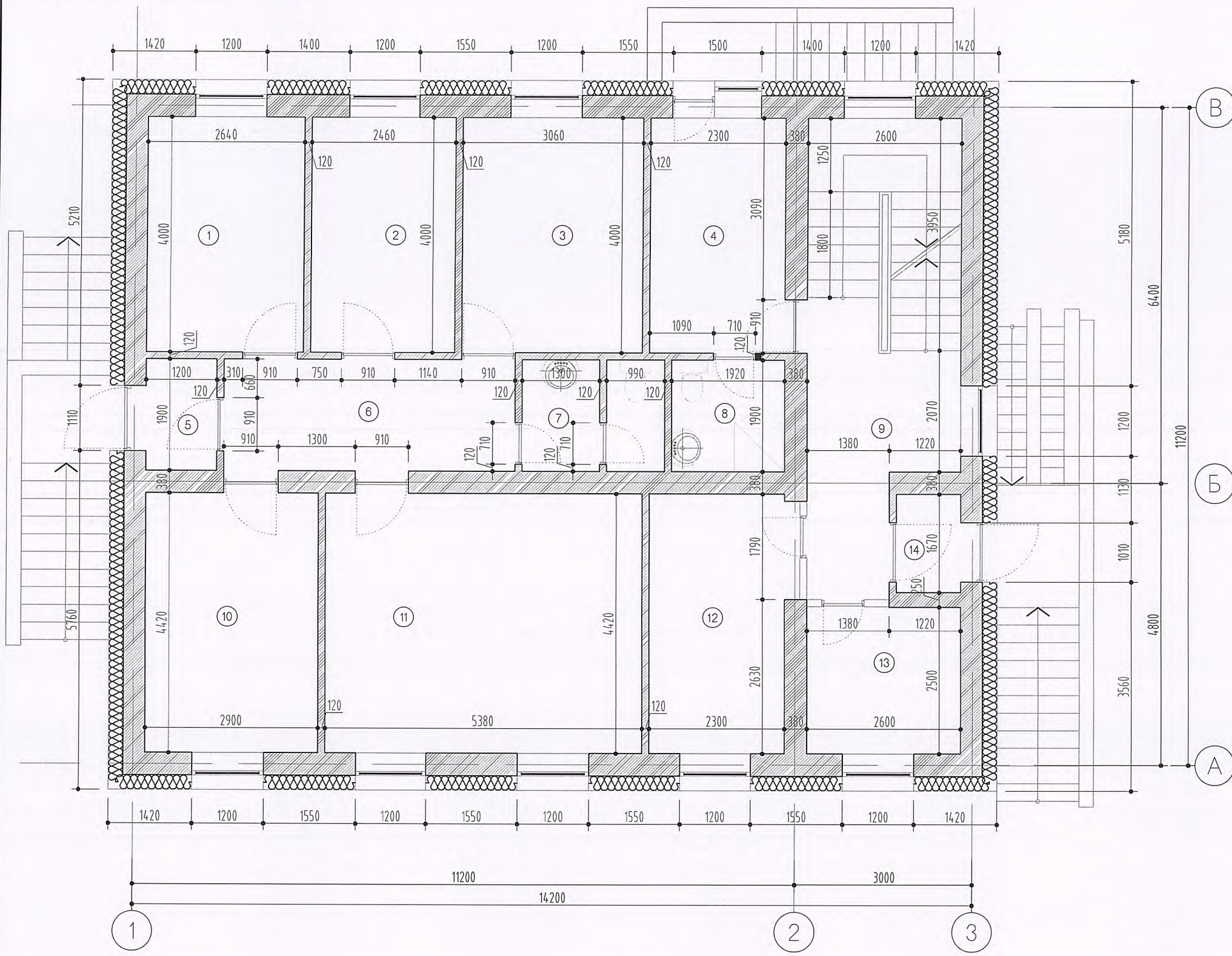
"Гүн Мэдрэмж" өрхийн эмнэлгийн барилгын засварын зураг Улаанбаатар хот. Сүхбаатар дүүрэг 15-р хороо				
Тайлбар бичиг, зургийн жагсаалт				Үе шат:
P.PLANNER	Архитектор	Д.Дөлгөөн	ЕГ Шуфр:	Масштаб:
	Гүйцэтгэсэн	Б.Наранбаатар	PP-04/2019	
	Шалгасан	Д.Дөлгөөн	ТГ Шуфр:	Зургийн дугаар:
				Нийт хуудас:
				8

ОДООГИЙН БАЙДАЛ /Фото зураг/



P.PLANNER	"Гүн Мэдрэмж" Өрхийн эмнэлгийн барилгын засварын зураг Улаанбаатар хот, Сүхбаатар дүүрэг 15-р хороо			
	Одоогийн байдал /Фото зураг/			Үе шат: А.3
	Архитектор	Д.Дөлгөөн	ЕГ Шифр: PP-04/2019	Масштаб: Огноо: 2019-04-14
	Гүйцэтгэсэн	Б.Наранбаатар	ТГ Шифр:	Зургийн дугаар: БА-2
Шалгасан	Д.Дөлгөөн		Нийт хуудас: 8	

1-Р ДАВХРЫН ХЭМЖИЛТИЙН БАЙГУУЛАЛТ



Өрөөний тодорхойлолт

Д/д	Өрөөний нэр	Талбай /м²/	Шалны төрөл
1	Ажлын өрөө	10.53	Паркет
2	Ажлын өрөө	9.81	Паркет
3	Ажлын өрөө	12.20	Паркет
4	Тусгаарлах өрөө	9.17	Паркет
5	Гонх	2.12	Керамик
6	Хөлийн өрөө	9.39	Керамик
7	Ариун цэврийн өрөө	4.41	Керамик
8	Ариун цэврийн өрөө	3.63	Керамик
9	Хөлийн өрөө, Шатны өрөө	18.79	Керамик
10	Ажлын өрөө	12.78	Паркет
11	Хорооны засаг дарга	23.72	Паркет
12	Эмийн сан	10.14	Паркет
13	Сувилагчийн пост	6.47	Паркет
14	Гонх	1.83	Керамик

Б

А

"Гүн Мэдрэмж" Өрхийн эмнэлгийн барилгын засварын зураг
Улаанбаатар хот, Сүхбаатар дүүрэг 15-р хороо

1-р давхрын хэмжилтийн байгуулалт

Үе шат: А.3

P.PLANNER

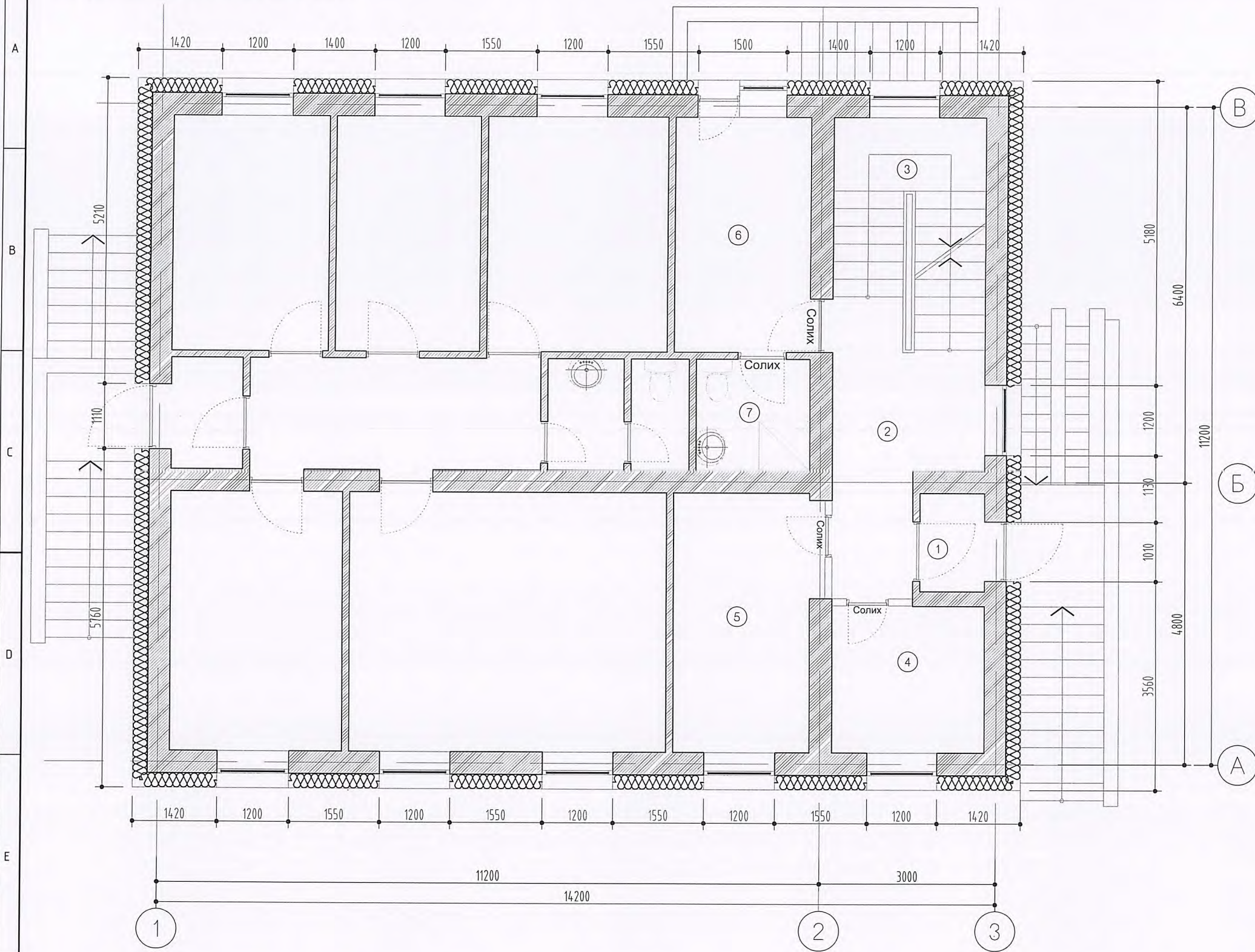
Архитектор Д.Дөлгөөн
Гүйцэтгэсэн Б.Наранбаатар
Шалгасан Д.Дөлгөөн

ЕГ Шифр: РР-04/2019
ТГ Шифр:

Масштаб:
Зургийн дугаар: БА-3

Огноо: 2019-04-14
Нийт хуудас: 8

1-Р ДАВХРЫН ӨӨРЧЛӨЛТИЙН БАЙГУУЛАЛТ



Дотор заслын ажлын тодорхойлолт

Д/д	Өрөөний нэр	Заслын талбай /м²/		
		Хана	Шал	Тааз
1	Гонх	эмульс	будаг	эмульс
		3.3	7.4	2.12
2	Коридор	эмульс	будаг	эмульс
		6.7	15.4	8.4
3	Шатны хонгил	эмульс	будаг	эмульс
			25.0	10.3
4	Сувилагчийн пост	эмульс	будаг	эмульс
		5.7	18.4	6.5
5	Эмийн сан	эмульс	будаг	эмульс
		7.9	26.2	10.6
6	Тусгаарлах өрөө	эмульс	будаг	эмульс
		7.0	22.0	9.2
7	Ариун цэврийн өрөө	эмульс	плита	эмульс
		4.6		3.6

НИЙТ

Д/д	Материал	Талбай м²	Өрөөний дугаар	Тайлбар
1	Шалны хулдаас			
2	Шалны плита			
3	Хананы плита			
4	Хананы эмульс	35.0	1-7	Дээд хүрээ
5	Тосон будаг	129.0	1-7	
6	Таазны эмульс	42.4	1-7	
7	Бүх цонх, хаалганы амалгаанд засал хийгдэнэ.			

Тайлбар:

- Будах гадаргууг 35% -аас дээш цэвэрлэж цайвар шаргал өнгийн тосон будагаар будна.
- Эмульсдэх талбайг цэвэрлэн эмульсээр өнхрүүшээр 2-3 давхарлаж будна.
- Тусгаарлах өрөөний сантехникийн шугам засна.

P.PLANNER

"Гүн Мэдрэмж" Өрхийн эмнэлгийн барилгын засварын зураг
Улаанбаатар хот, Сүхбаатар дүүрэг 15-р хороо

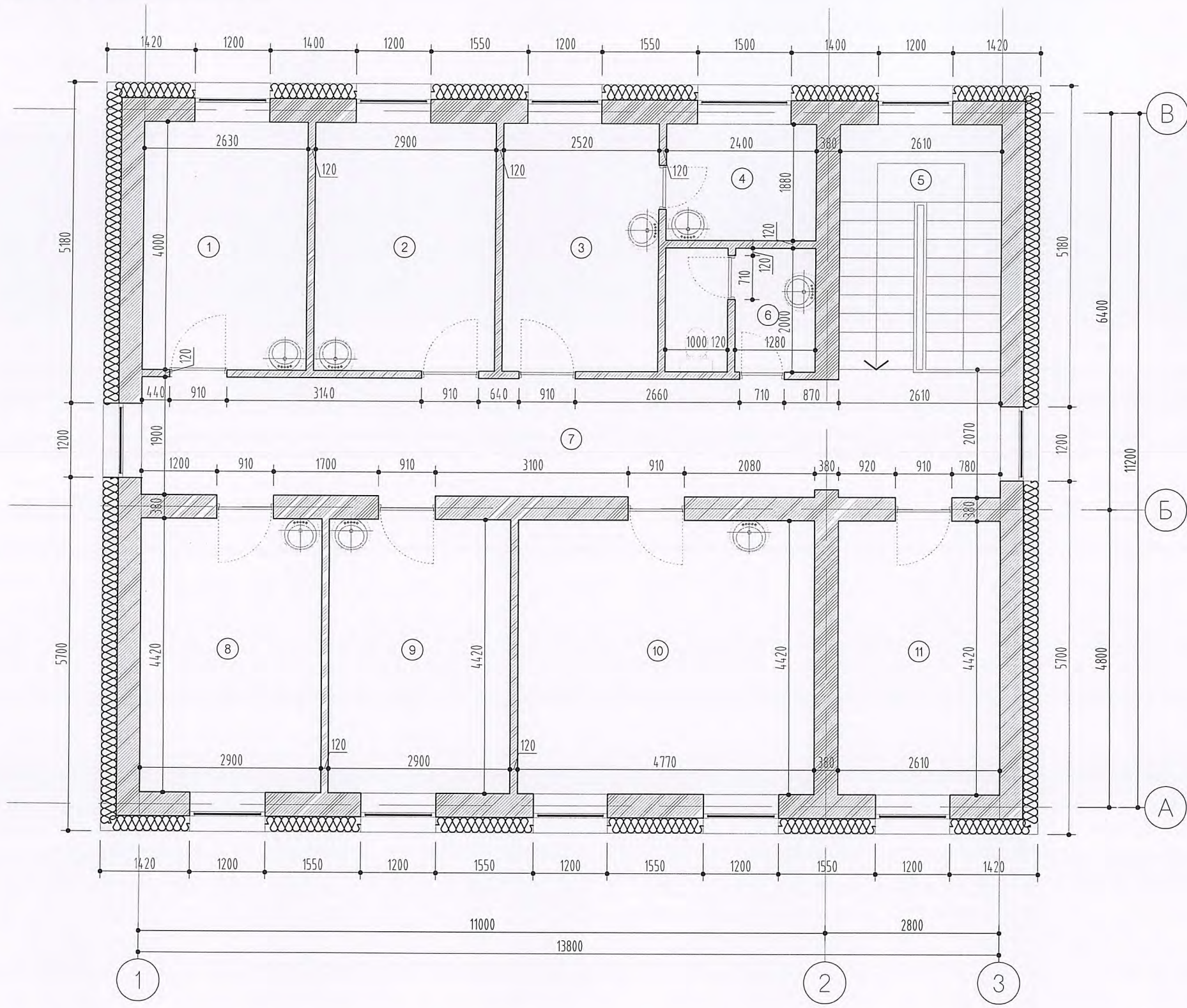
1-р давхрын өөрчлөлтийн байгуулалт

Үе шат: А.3

Архитектор	Д.Дөлгөөн	ЕГ Шифр:	Масштаб:	Огноо:
Гүйцэтгэсэн	Б.Наранбаатар	РР-04/2019		2019-04-14
Шалгасан	Д.Дөлгөөн	ТГ Шифр:	Зургийн дугаар:	Нийт хуудас:
			БА-4	8

2-Р ДАВХРЫН ХЭМЖИЛТИЙН БАЙГУУЛАЛТ

Өрөөний тодорхойлолт



Д/д	Өрөөний нэр	Талбай /м²/	Шалны төрөл
1	Өрөө 1	10.53	Ламинат
2	Өрөө 2	11.57	Ламинат
3	Тарианы өрөө	10.05	Ламинат
4	Ариутгалын өрөө	4.48	Керамик
5	Шатны хонгил	10.68	Керамик
6	Ариун цэврийн өрөө	4.64	Керамик
7	Хонгил	26.22	Керамик
8	Өрөө 3	12.78	Ламинат
9	Өрөө 4	12.78	Ламинат
10	Өрөө 5	21.07	Ламинат
11	Өрөө 6	11.46	Ламинат

"Гүн Мэдрэмж" Өрхийн эмнэлгийн барилгын засварын зураг
Улаанбаатар хот, Сүхбаатар дүүрэг 15-р хороо

2-р давхрын хэмжилтийн байгуулалт

Үе шат: А.3

P.PLANNER

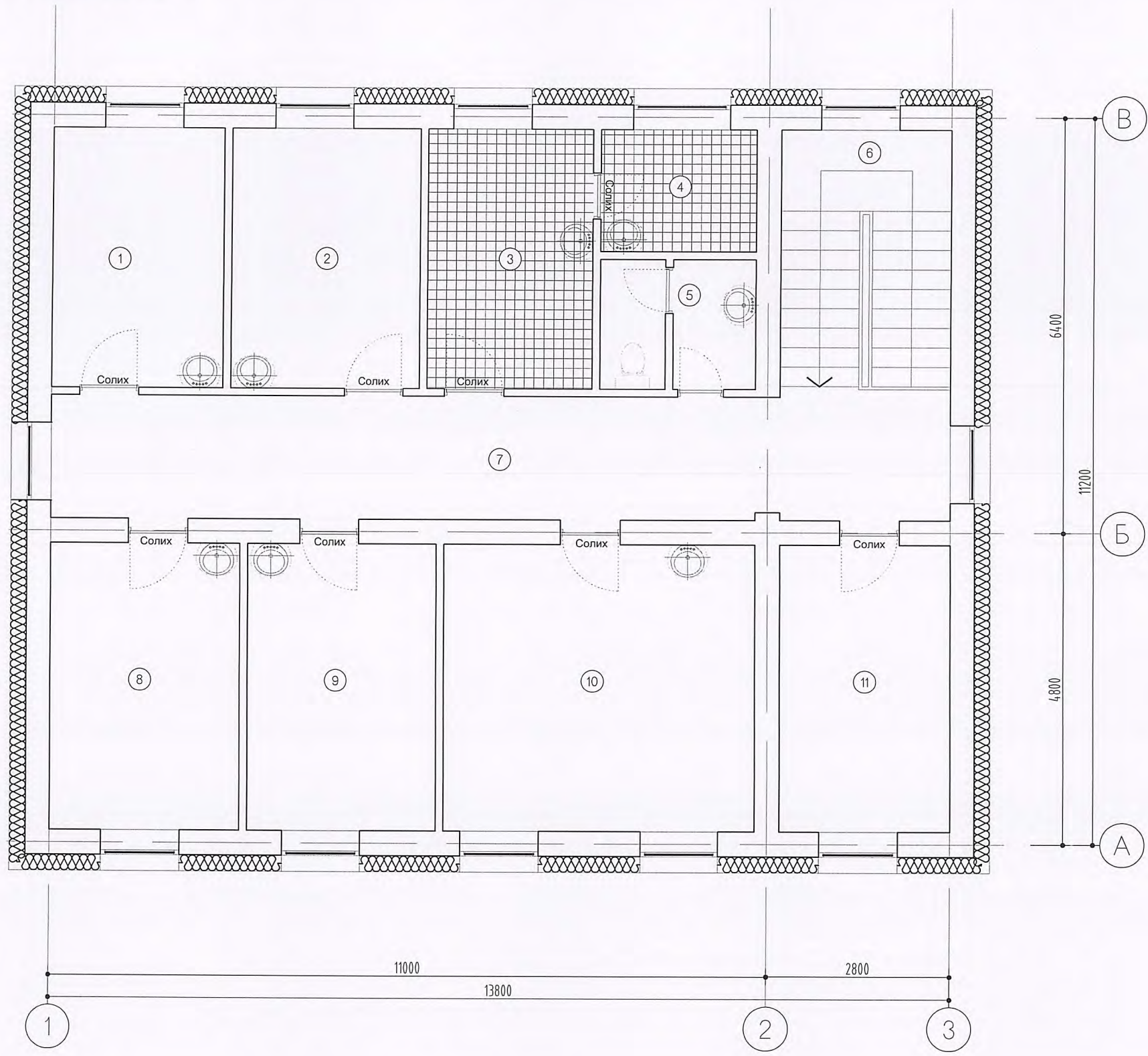
Архитектор Д.Дөлгөөн
Гүйцэтгэсэн Б.Наранбаатар
Шалгасан Д.Дөлгөөн

ЕГ Шифр: РР-04/2019
ТГ Шифр:

Масштаб:
Зургийн дугаар: БА-5

Огноо: 2019-04-14
Нийт хуудас: 8

2-Р ДАВХРЫН ӨӨРЧЛӨЛТИЙН БАЙГУУЛАЛТ



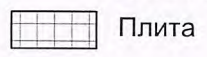
Дотор заслын ажлын тодорхойлолт

Д/д	Өрөөний нэр	Заслын талбай /м ² /		
		Хана	Шал	Тааз
1	Өрөө 1	эмульс	будаг	эмульс
		7.7	24.4	10.53
2	Өрөө 2	эмульс	будаг	эмульс
		8.0	25.5	11.57
3	Тарианы өрөө	будаг	плита	плита
		9.1	24.3	10.05
4	Ариутгалын өрөө	будаг	плита	плита
		6.8	13.0	4.48
5	Ариун цэврийн өрөө	эмульс	плита	плита
		5.3		4.64
6	Шатны хонгил	эмульс	будаг	эмульс
		21.0	15.7	10.68
7	Хонгил	эмульс	будаг	эмульс
		14.7	40.1	26.22
8	Өрөө 3	эмульс	будаг	эмульс
		8.5	27.3	12.78
9	Өрөө 4	эмульс	будаг	эмульс
		8.5	27.3	12.78
10	Өрөө 5	эмульс	будаг	эмульс
		10.5	33.6	21.07
11	Өрөө 6	эмульс	будаг	эмульс
		8.2	26.0	11.46

НИЙТ

Д/д	Материал	Талбай м ²	Өрөөний дугаар	Тайлбар
1	Шалны хулдаас			
2	Шалны плита	14.6	3, 4	
3	Хананы плита /2.1м/	49.7	3, 4	
4	Хананы эмульс /0.6м/	106.4	1-12	Дээд хүрээ
5	Тосон будаг /2.1м/	270.0	1,2, 6-11	
6	Таазны эмульс	160	1-12	
7	Бүх хаалга, цонхны амалгаанд засал хийгдэнэ.			

ТАНИХ ТЭМДЭГ



Тайлбар:

- Будах гадаргууг 35% -аас дээш цэвэрлэж цайвар шаргал өнгийн тосон будагаар будна.
- Эмульсдэх талбайг цэвэрлэн эмульсээр өнхрүүшээр 2-3 давхарлаж будна.
- Ариун цэврийн өрөөний сантехникийн шугам засна.

P.PLANNER

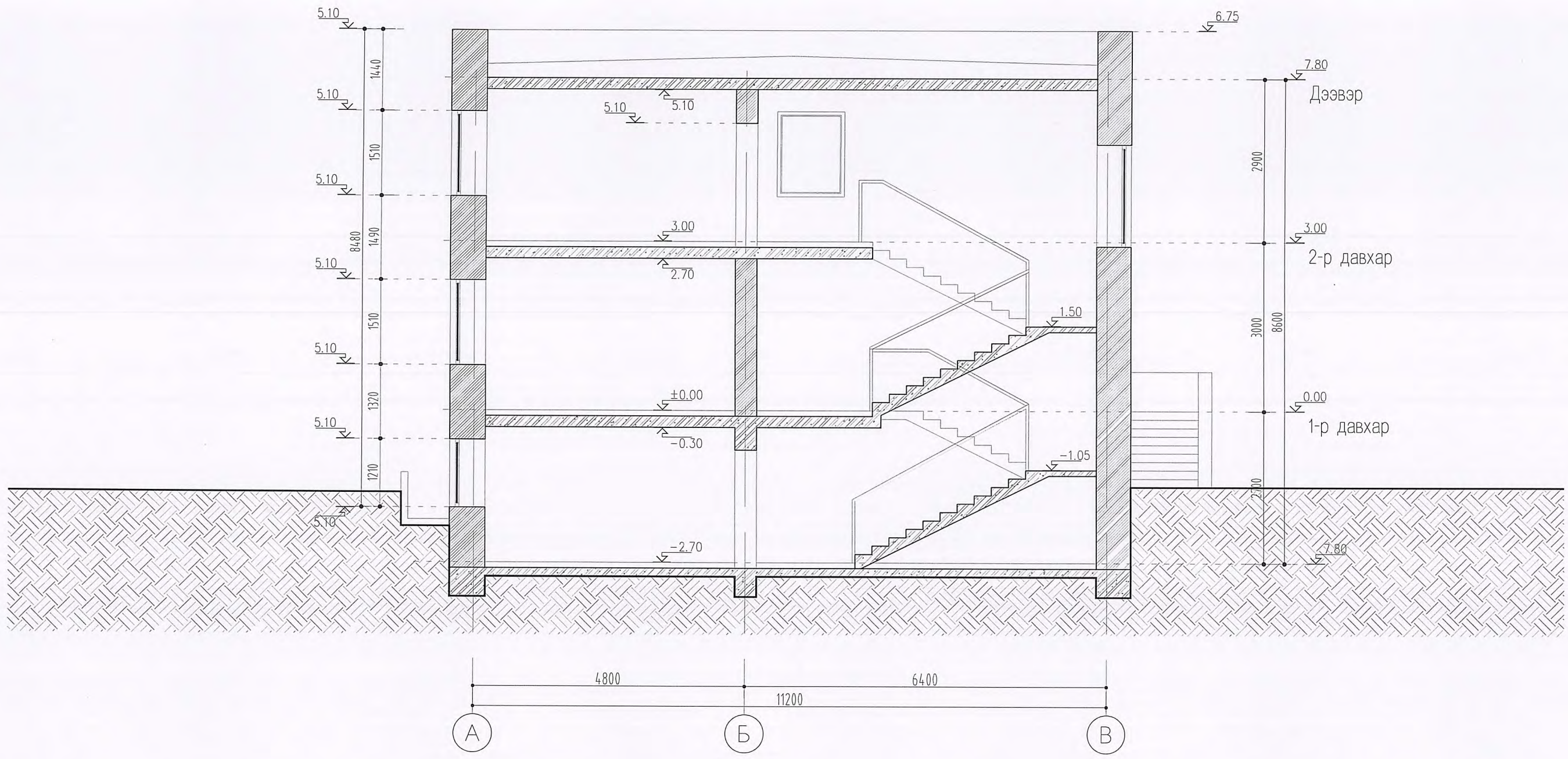
"Гүн Мэдрэмж" Өрхийн эмнэлгийн барилгын засварын зураг
Улаанбаатар хот, Сүхбаатар дүүрэг 15-р хороо

2-р давхрын өөрчлөлтийн байгуулалт

Үе шат: А.3

Архитектор Гүйцэтгэсэн Шалгасан	Д.Дөлгөөн Б.Наранбаатар Д.Дөлгөөн	ЕГ Шифр: PP-04/2019 ТГ Шифр:	Масштаб: Зургийн дугаар: БА-6	Огноо: 2019-04-14 Нийт хуудас: 8
---------------------------------------	---	------------------------------------	----------------------------------	--

ӨӨРЧЛӨЛТИЙН БАЙГУУЛАЛТ



"Гүн Мэдрэмж" Өрхийн эмнэлгийн барилгын засварын зураг
Улаанбаатар хот, Сүхбаатар дүүрэг 15-р хороо

P.PLANNER

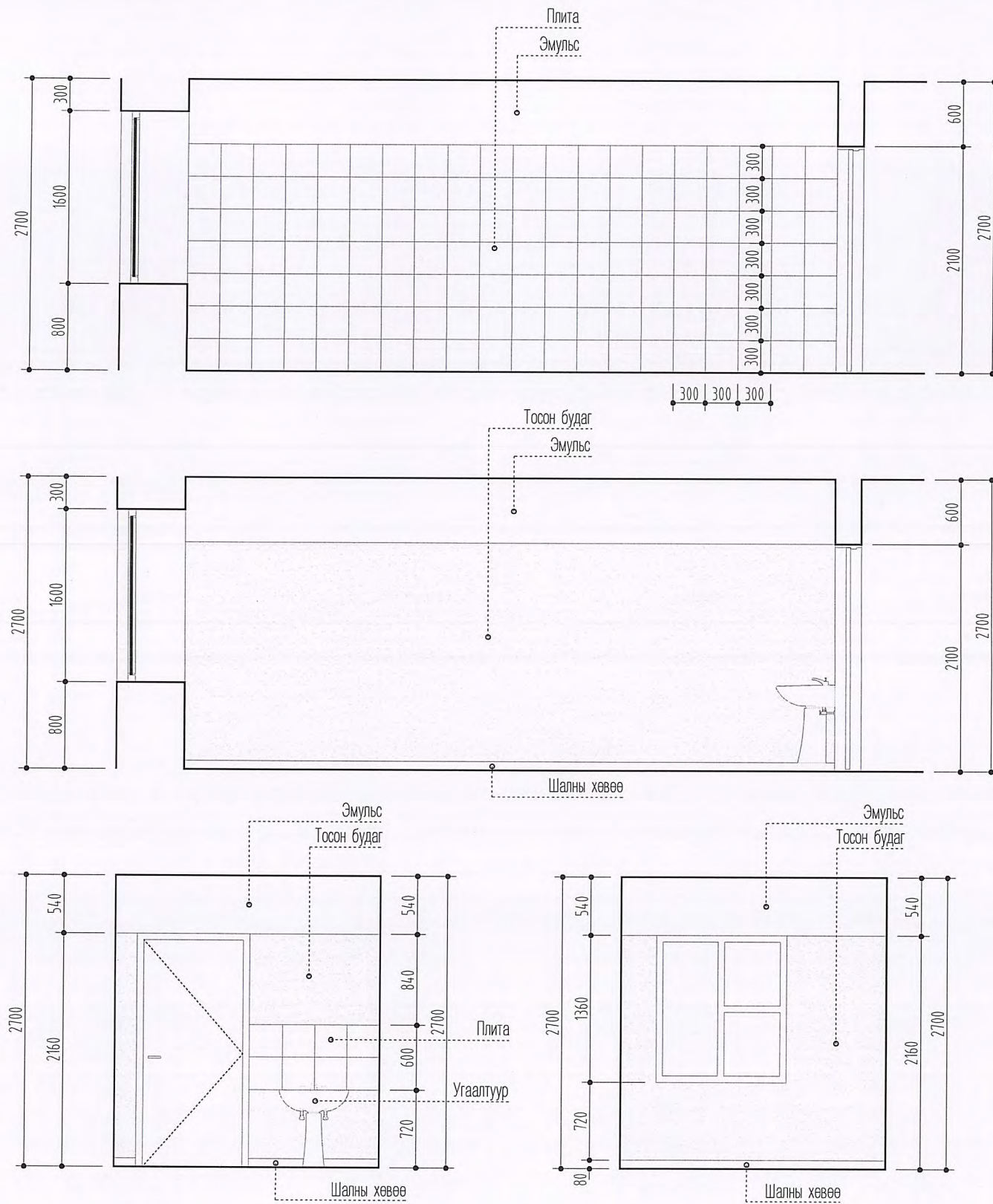
Архитектор *Д.Дөлгөөн* Д.Дөлгөөн
Гүйцэтгэсэн *Б.Наранбаатар* Б.Наранбаатар
Шалгасан *Д.Дөлгөөн* Д.Дөлгөөн

ЕГ Шифр: РР-04/2019
ТГ Шифр:

Масштаб:
Зургийн дугаар: БА-7

Үе шат: А.3
Огноо: 2019-04-14
Нийт хуудас: 8

ХАНЫН ДЭЛГЭЭС



Тайлбар:

- Хананы заслын ажлыг хийхдээ материалын таних тэмдгийн дагуу тохирох өрөөнд засвар хийнэ.
- Будах гадаргууг 35% -аас дээш цэвэрлэж цайвар шаргал өнгийн тосон будагаар будна.
- Эмульсдэх талбайг цэвэрлэн эмульсээр өнхрүүшээр 2 давхарлаж будна.

"Гүн Мэдрэмж" Өрхийн эмнэлгийн барилгын засварын зураг
Улаанбаатар хот, Сүхбаатар дүүрэг 15-р хороо

Ханын дэлгээс

Үе шат: А.3

P.PLANNER

Архитектор Д.Дөлгөөн
Гүйцэтгэсэн Б.Наранбаатар
Шалгасан Д.Дөлгөөн

ЕГ Шифр: РР-04/2019
ТГ Шифр:

Масштаб:
Зургийн дугаар: БА-8

Огноо: 2019-04-14
Нийт хуудас: 8