

ГОВЬСҮМБЭР АЙМАГ СҮМБЭР СҮМ


150 ХҮҮХДИЙН ЦЭЦЭРЛЭГИЙН

ХҮЗҮҮВЧНИЙ БАРИЛГА

/Ажлын зураг/

ЗӨВШӨӨРСӨН:

БОЛОВСРЧУЛСАН:

Албан тушаал	Нэр	Гарын үсэг	Гүйцэтгэгч:			
Аймгийн ГХБХБГазрын дарга	Б.ОТГОНЧИМЭГ			"ГАНДИРС-ОД" ХХК-ийн захирал	Нэр	Гарын үсэг
					О.ЦЭДЭНБААТАР	
Аймгийн Мэргэжлийн Хяналтын газрын дарга	Б.ГАНБАЯР		Захиалагч:			
				Аймгийн Засаг Даргын Тамгын Газар	Нэр	Гарын үсэг
Аймгийн Онцгой Байдлын газрын дарга хурандаа	Ж.ДАМДИНСҮРЭН				Д.СОДНОМ	

	1	2	3	4	5	6	7	8		
A	АЖЛЫН ЗУРГИЙН БҮРДЭЛ									
	Д/д	Тэмдэглэгээ	Нэр	Хуудас						
				Марк	Тоо					
	1		Ерөнхий төлөвлөгөө	ЕТ	1					
	2		Барилга архитектур	БА	5					
	3		Барилга дүтээц	ББ						
	4		Халаалт, салхивч	ХС						
	5		Цэвэр, дохир ус	ЦБУ						
	6		Хүчит төхөөрөмж	ХТ						
7		Дотор гэрэлтүүлэг	ДГ							
8		Холбоо дохиолол	ХД	-						
B	БА МАРКИЙН АЖЛЫН ЗУРГИЙН ҮНДСЭН БҮРДЛИЙН ЖАГСААЛТ									
	Д/д	Архитектурын хэсэг			Хуудасны марк					
	Нүүр хуудас			-----						
1	Зургийн жагсаалт, тайлбар бичиг			БА-1						
2	Хүзүүвчний дайгуулалт, дээврийн дайгуулалт			БА-2						
3	Хойд тал, хажуу тал			БА-3						
4	Нүүр тал, огтлол			БА-4						
5	Хаалга, цонхны түүвэр			БА-5						
C										
D										
E										
F	Говьсүмдэр аймаг Сүмдэр сум 150 ХҮҮХДИЙН ЦЭЦЭРЛЭГИЙН ХҮЗҮҮВЧНИЙ БАРИЛГА									
	ЗУРГИЙН ЖАГСААЛТ, ТАЙЛБАР БИЧИГ						Үе шат: А.3			
	Архитектор		Д.Гэрэлт-Од		ЕГ шифр: GOD-01/2019		Масштаб: M1:100		Огноо: 2019 он	
	Гүйцэтгэсэн		Д.Гэрэлт-Од		ТГ шифр:		Зургийн дугаар: БА-1		Хуудас: 5	
"ГАНДИРС-ОД"ХХК		Шалгасан		Н.Энхсайхан						
1	2	3	4	5	6	7	8	A3		

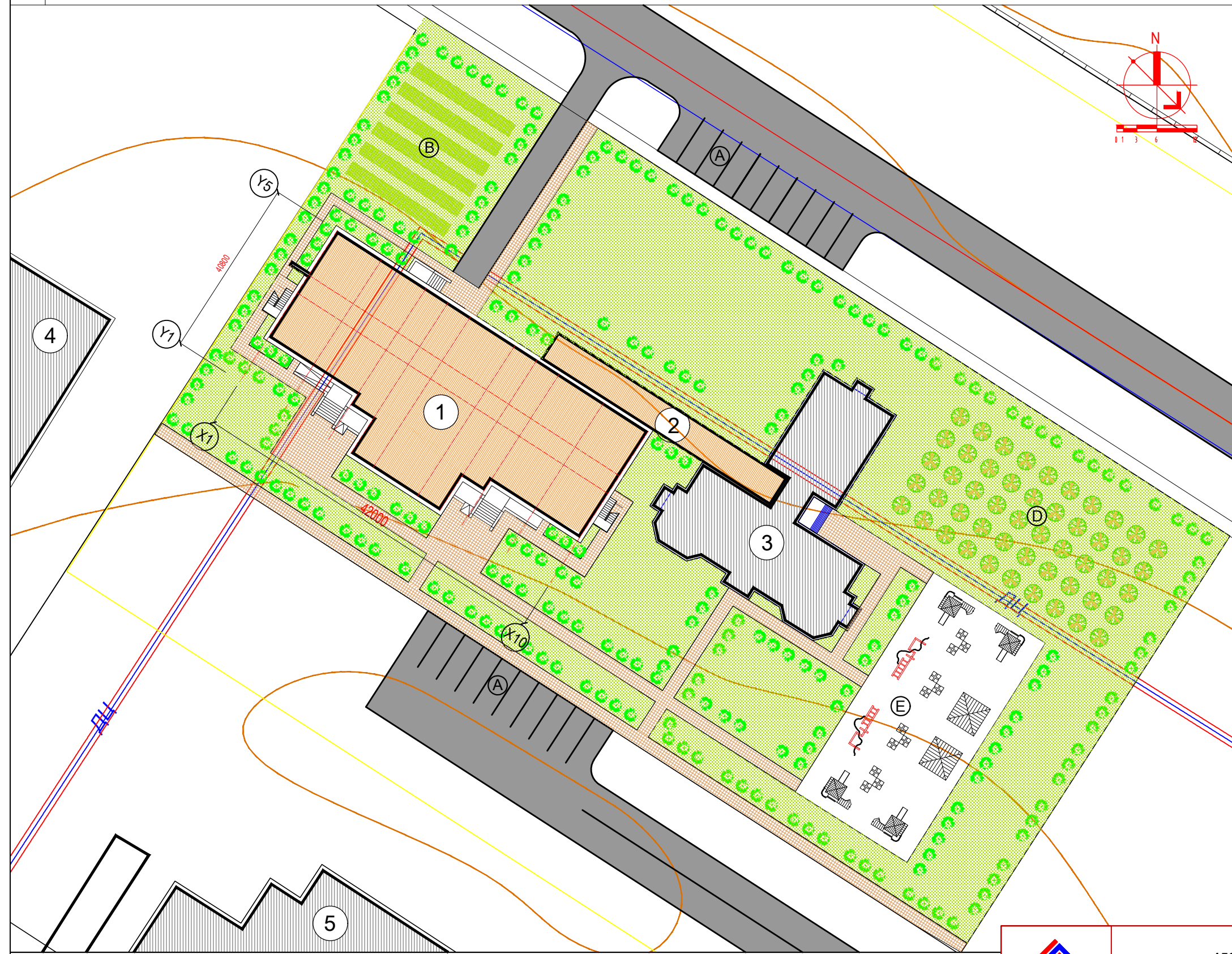
- Тайлбар бичиг:
- Говьсүмдэр аймгийн Сүмдэр сумын нутаг дэвсгэрт баригдах 150 хүүхдийн Цэцэрлэгийн барилгыг одоо байгаа хуучин цэцэрлэгтэй холдох зорилгоор Сүмдэр сум болон Азийн хөгжлийн сангийн захилгаар Барилгын зураг төслийн "Гандирс-Од"ХХК-д боловсруулав.
 - Барилга барих дүүргийн геофизикийн модорхойлолт:
 - Гадна агаарын тооцооны температур - 25.9 °C
 - Цасны ачаалал - 30кг/м2
 - Салхины ачаалал - 33кг/м2
 - Газар хөдлөлтийн тооцоот балл - 6 балл
 - ХАНА : Барилгын гадна ханыг ISOVER чулуун хөвөн δ=100мм OSB хавтан δ=12мм ISOVER чулуун хөвөн δ=100мм 2 үе цементэн хавтан байна.
 - Цонх хаалганы эвлүүлгийг загвар хэмжээ, марк, түүврийг БА-5 хуудсанд тусгасан ба цонхыг хуванцар эдэлхүүнээр,
 - Шалны төрөл, хийц бүтээцийг Огтлол. 1-1, хуудас БА- д үзүүлсний дагуу хийх ба дээврийг "SIP" технологийн төмөр каркасан хийцтэй барилгын альбомд заасны дагуу сонгов.
 - Дотор заслалын ажлыг хийхээс өмнө ханын нийт гадаргуугийн нүх, сүвүүдийг сайтар бөглөж, тэгшилж цэвэрлээд гадна дотор заслалын ажлыг технологийн дагуу хийнэ.
 - Барилгын төмөр болон модон хийц бүтээцүүдийг зэврэлт, шаталт, өмхрөлт, ялзалт, мөөгөнцөртөхөөс хамгаалах арга хэмжээг холбогдох норм, дүрмүүдэд заасны дагуу авсан байх шаардлагатай.

ҮНДЭСЛЭЛ.
 - Аймгийн Засаг даргын 2011 оны 10 сарын 20-ны өдрийн А/330 дугаар захирамжаар олгосон газар олголт.
 - "....." ХХК-нд 2012 онд боловсруулсан дэвсгэр зураг.
 - Хот тосгоны төлөвлөлт барилгажилтын нор ба дүрэм БНБД 30.01.04-ийн 29 зүйлийг үндэслэн ерөнхий төлөвлөгөөний зургийг гүйцэтгэв.

Д/Д	ТОДОРХОЙЛОЛТ:	Тайлбар
1.	150 хүүхдийн цэцэрлэг	Төлөвлөж буй
2.	Хүзүүвч	Төлөвлөж буй
3.	150 хүүхдийн цэцэрлэг	Одоо байгаа
4.	640 хүүхдийн сургууль	Одоо байгаа

ЕРӨНХИЙ ТӨЛӨВЛӨГӨӨ М1:500

БАЙРШЛЫН СХЕМ М1:5000



Төлөвлөж буй газар

Нутгийн удирдлагын ордон

Мэргэжил сургалт үйлдвэрлэлийн төв

ТАНИХ ТЭМДЭГ:

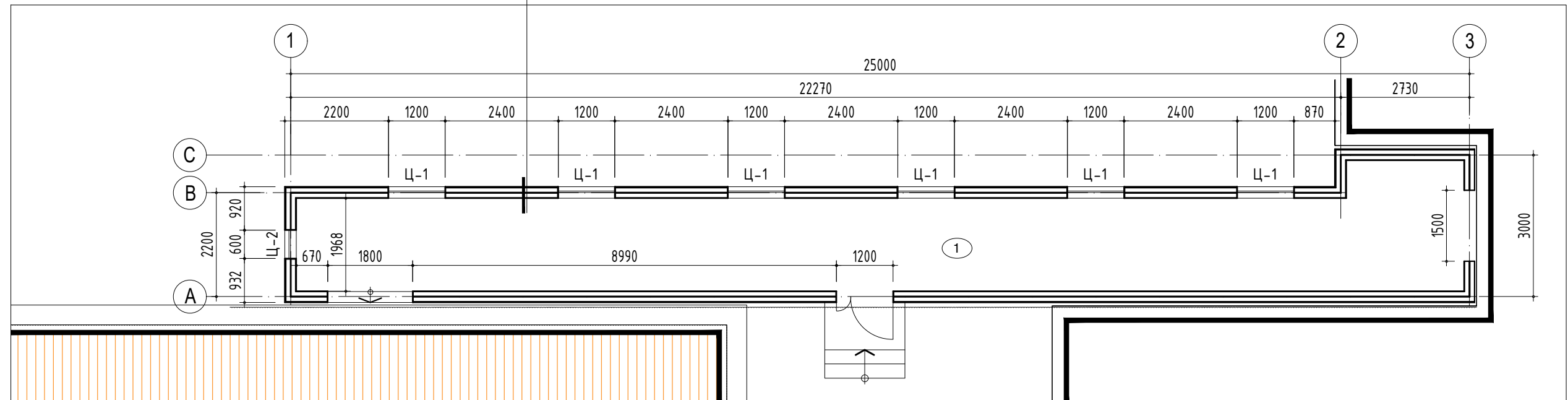
- Төлөвлөж буй барилга, байгууламж /дэвсгэр зурган дээрх тэмдэглэгээ/
- Одоо байгаа барилга /дэвсгэр зурган дээрх тэмдэглэгээ/
- Төлөвлөж буй авто зам, талбай /дэвсгэр зурган дээрх тэмдэглэгээ/
- Авто зогсоол /дэвсгэр зурган дээрх тэмдэглэгээ/
- Явган хүний зам /дэвсгэр зурган дээрх тэмдэглэгээ/
- Төлөвлөгдөж буй ногоон байгууламж /дэвсгэр зурган дээрх тэмдэглэгээ/
- Төлөвлөж байгаа хашаа, хязгаар /дэвсгэр зурган дээрх тэмдэглэгээ/
- Бохир усны шугам /дэвсгэр зурган дээрх тэмдэглэгээ/
- Дулааны шугам /дэвсгэр зурган дээрх тэмдэглэгээ/
- Цэвэр усны шугам /дэвсгэр зурган дээрх тэмдэглэгээ/
- Цахилгааны шугам /дэвсгэр зурган дээрх тэмдэглэгээ/

ТАЙЛБАР:
 А - Авто зогсоол
 В - Ногооны талбай
 Е - Тоглоомын талбай
 D - Жимсний мод (өргөсгүй)

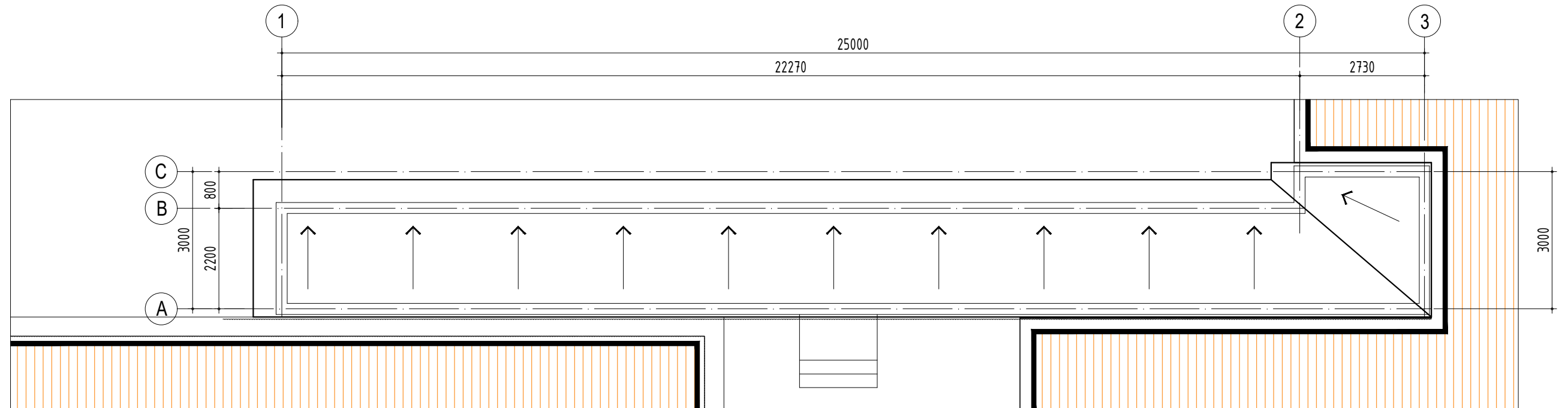
 "ГАНДИРС-ОД" ХХК tel.99081230	ГОВЬСҮМБЭР АЙМАГ СҮМБЭР СУМ 150 ХҮҮХДИЙН ЦЭЦЭРЛЭГИЙН БАРИЛГА				Е.Т		
	Захирал	О.Цэдэнбаатар			ЕРӨНХИЙ ТӨЛӨВЛӨГӨӨ		
	Гүйцэтгэсэн	Д.Гэрэлт-Од					
	Архитектор	Д.Гэрэлт-Од	ЕГ шифр	GOD 18/2013	Масштаб 1:500	үе шат	хуудас
Шалгасан	Б.Түмэн-Өлзий	ТГ шифр		АЗ	1	5	
				2013 оны 07-р сар			

- Цементэн хавтан-2үе
- 100мм-ийн эрдэс хөвөн дулаалга
- OSB хавтан -12мм
- 100мм-ийн эрдэс хөвөн дулаалга
- Гипсэн хавтан -1үе /галд тэсвэртэй/

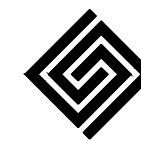
ХҮЗҮҮВЧИЙН БАЙГУУЛАЛТ М1:100



ДЭЭВРИЙН БАЙГУУЛАЛТ М1:100



ДД	ӨРӨӨНИЙ НЭР	Талбай м ²
1	Хүзүүвч	52.54

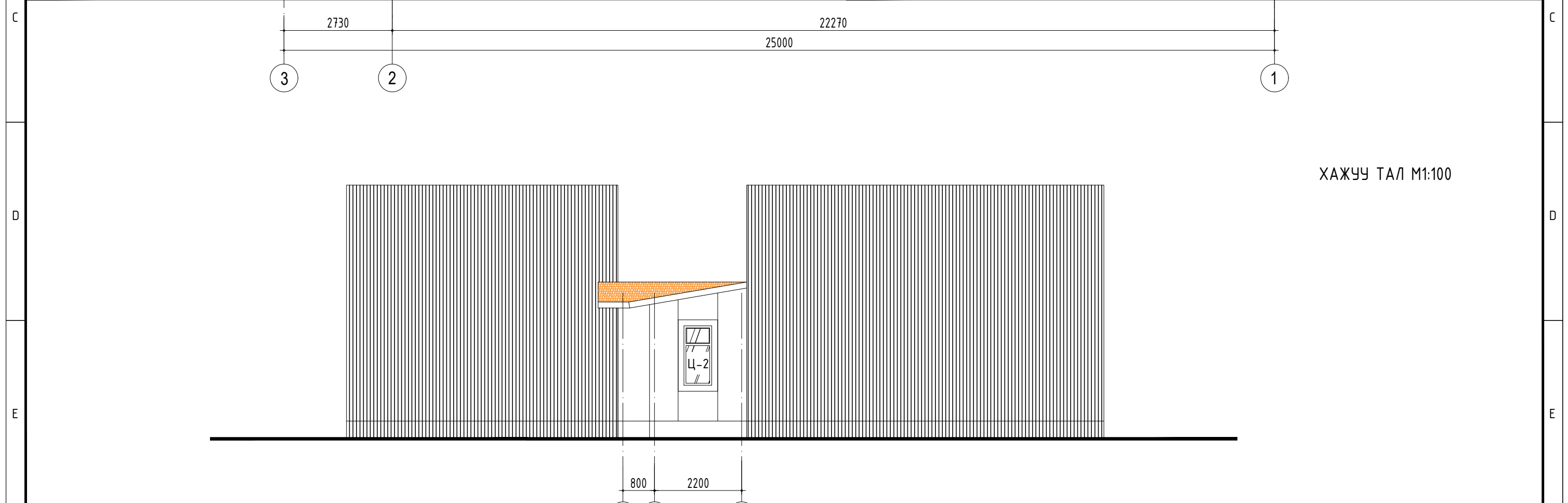
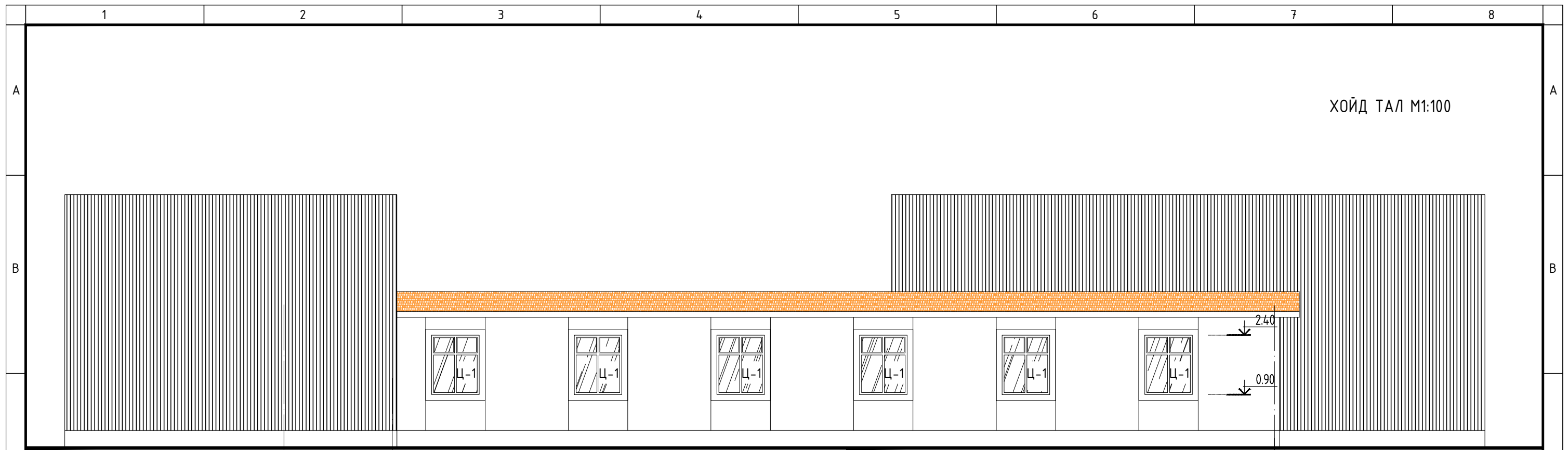



"ГАНДИРС-ОД"ХХК

Говьсүмдэр аймаг Сүмдэр сум
150 ХҮҮХДИЙН ЦЭЦЭРЛЭГИЙН ХҮЗҮҮВЧНИЙ БАРИЛГА

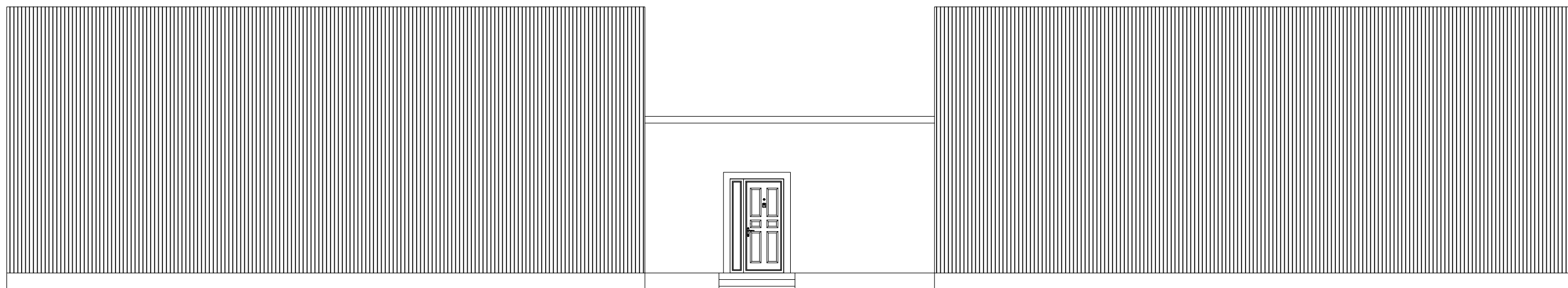
БАЙГУУЛАЛТ

Архитектор	Д.Гэрэлт-Од	ЕГ шифр: GOD-01/2019	Масштаб: М1:100	Үе шат: А.3
Гүйцэтгэсэн	Д.Гэрэлт-Од	ТГ шифр:	Зургийн дугаар: БА-2	Огноо: 2019 он
Шалгасан	Н.Энхсайхан			Хуудас: 5

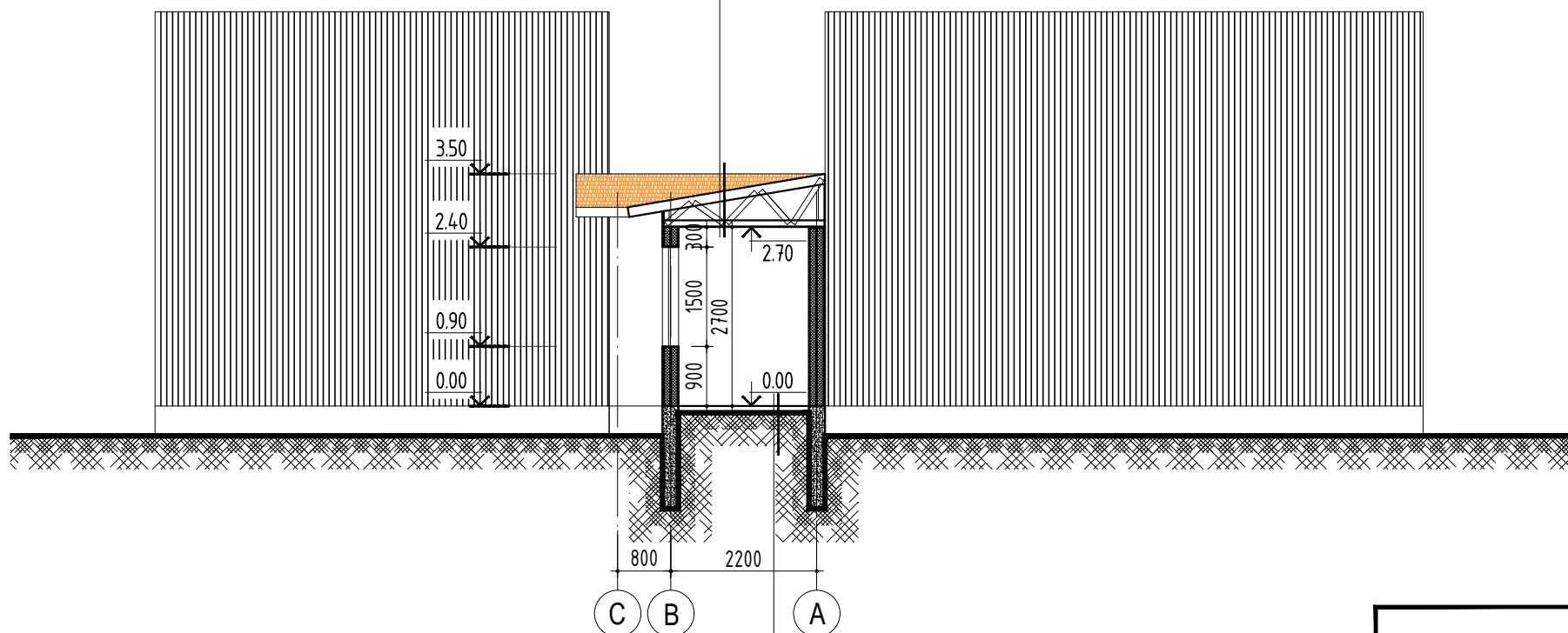


 "ГАНДИРС-ОД"ХХК	Говьсүмбэр аймаг Сүмбэр сум 150 ХҮҮХДИЙН ЦЭЦЭРЛЭГИЙН ХҮЗҮҮВЧНИЙ БАРИЛГА				
	ХОЙД ТАЛ, ХАЖУУ ТАЛ				Үе шат: А.3
	Архитектор	Д.Гэрэлт-Од	ЕГ шифр: GOD-01/2019	Масштаб: М1:100	Огноо: 2019 он
	Гүйцэтгэсэн	Д.Гэрэлт-Од	ТГ шифр:	Зургийн дугаар: БА-3	Хуудас: 5
Шалгасан	Н.Энхсайхан				


НҮҮР ТАЛ М1:100

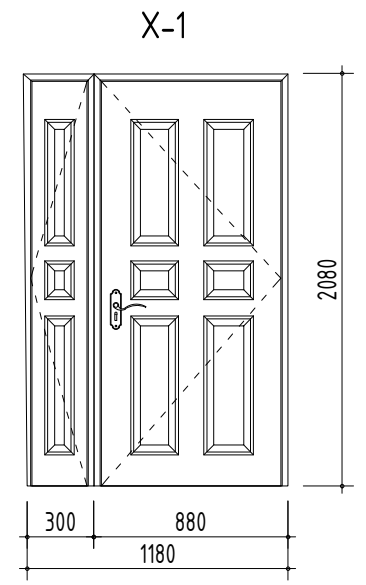
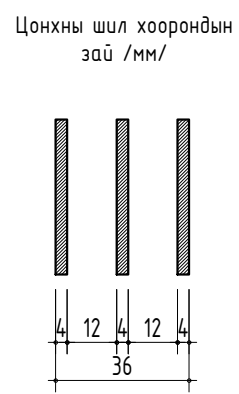
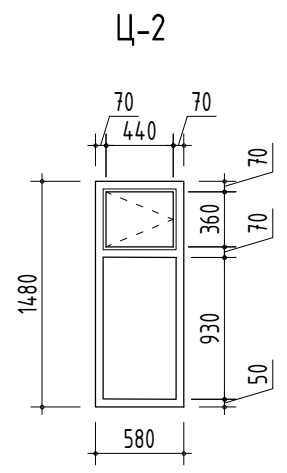
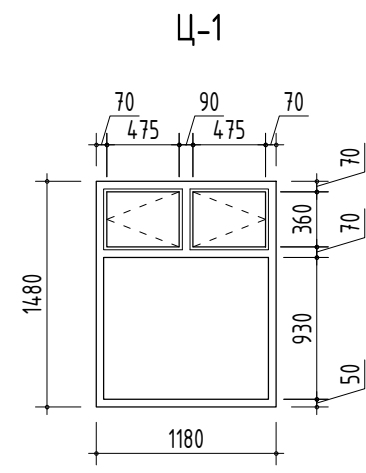


- Черепизэн дээвэр
- Чур ус тусгаарлагч пергамин
- OSB хавтан 1220x2440 δ=50мм жин 286кг/м2 марк Canadian OSB стандарт
- Гальвинжуулсан төмөр каркас δ=0,4мм жин 286кг/м2
- Дулаалга ISOVER хавтан δ=50мм жин 0,23ватт/м2с EN ISO 9001:2000
- OSB хавтан 1220x2440 δ=50мм жин 286кг/м2 марк Canadian OSB стандарт
- Дулаалга ISOVER хавтан δ=50мм жин 0,23ватт/м2с EN ISO 9001:2000
- Чур ус тусгаарлагч пергамин
- Гальвинжуулсан төмөр каркас δ=0,4мм жин 286кг/м2
- Гипсэн хавтан δ=15мм жин 22кг/м2 марк APR1200

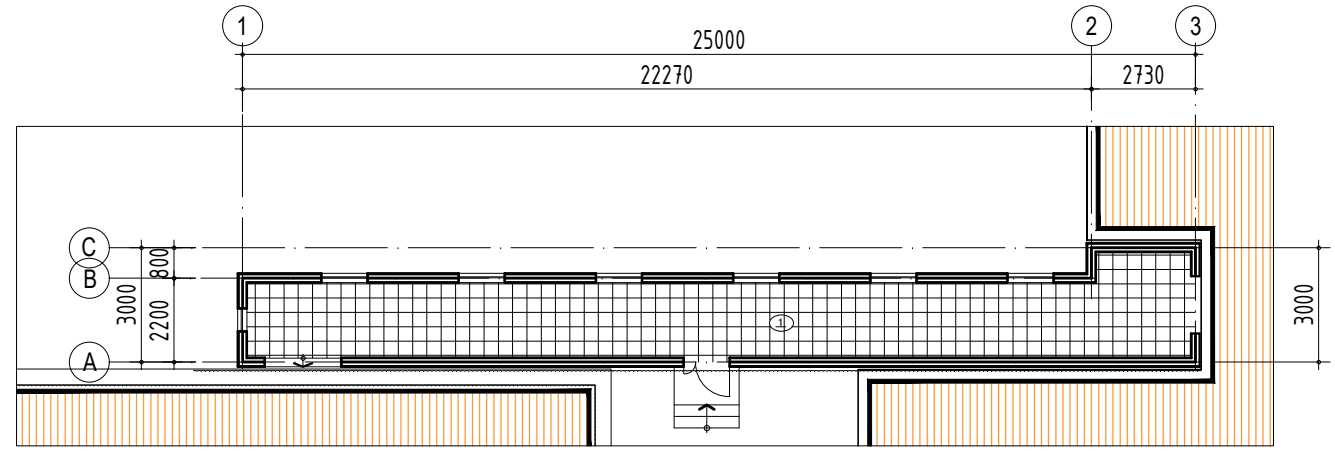


- Чулуун хавтан / хальтарч гулгахгүй /
- Багсармал 30мм
- Чур ус тусгаарлагч 1 үе
- Цементэн тэгшилгээ 10мм
- Бетон шал 100мм
- Нягтруулсан хөрс

	Говьсүмбэр аймаг Сүмбэр сум 150 ХҮҮХДИЙН ЦЭЦЭРЛЭГИЙН ХҮЗҮҮВЧНИЙ БАРИЛГА				
	НҮҮР ТАЛ, ОГТЛОЛ				Үе шат: А.3
	Архитектор	Д.Гэрэлт-Од	ЕГ шифр: GOD-01/2019	Масштаб: М1:100	Огноо: 2019 он
	Гүйцэтгэсэн	Д.Гэрэлт-Од	ТГ шифр:	Зургийн дугаар: БА-4	Хуудас: 5
“ГАНДИРС-ОД”ХХК	Шалгасан	Н.Энхсайхан			



ШАЛНЫ БАЙГУУЛАЛТ М1:200



ЦОНХ									
№	МАРК	БАРИЛГАД ГАРАХ НҮХНИЙ ХЭМЖЭЭ		ХЭМЖЭЭ		ДАВХАР	БҮГД	ТАЙЛБАР	
		өндөр	өргөн	өндөр	өргөн				
1	Ц-1	1500	1200	1450	1480	6	6	Вакум	
2	Ц-2	1500	600	1450	580	1	1	Вакум	

ТАЙЛБАР:

- Бүх цонхыг арганоор дүүргэсэн шил хоорондоо багадаа 12 мм зайтай дулааны үр ашигтай срасег дүхий гурван давхар low-E шиллэгээ, хүйтэнд тэсвэртэй резин жийрэг, багадаа 5 камер дүхий 80 мм өргөн uPVC хүрээтэй төлөвлөх, дулааны үр ашигтай цонхны тавцан угсрана.

ХААЛГА									
№	МАРК	БАРИЛГАД ГАРАХ НҮХНИЙ ХЭМЖЭЭ		ХЭМЖЭЭ		ДАВХАР	БҮГД	ТАЙЛБАР	
		өндөр	өргөн	өндөр	өргөн				
1	Х-1	2100	1200	2080	1180	1	1	Төмөр /дулаалгатай/	

ШАЛНЫ БҮТЭЦ

Байгуулалт дахь өрөөний нэр ба дугаар	Шалны төрөл	Шалны хийц бүтэц	Шалны бүтэц ба түүний зузаан /мм/
Хүзүүвч	1		-Чулуун хавтан / хальтарч гулгахгүй / -Багсармал 30мм -Уур ус тусгаарлагч 1 үе -Цементэн тэгшилгээ 10мм -Бетон шал 100мм -Нягтруулсан хөрс

	Говьсүмдэр аймаг Сүмдэр сум 150 ХҮҮХДИЙН ЦЭЦЭРЛЭГИЙН ХҮЗҮҮВЧНИЙ БАРИЛГА					
	ХААЛГА, ЦОНХНЫ ТҮҮВЭР, ШАЛНЫ БАЙГУУЛАЛТ				Үе шат: А.3	
	Архитектор		Д.Гэрэлт-Од	ЕГ шифр: GOD-01/2019	Масштаб: М1:100	Огноо: 2019 он
	Гүйцэтгэсэн		Д.Гэрэлт-Од	ТГ шифр:	Зургийн дугаар: БА-5	Хуудас: 5
"ГАНДИРС-ОД"ХХК	Шалгасан		Н.Энхсайхан			