

ХӨВСГӨЛ АЙМГИЙН ЕРӨНХИЙ  
АРХИТЕКТОР

БАТЛАВ.

/Б.ОЮУНТУЯА/

**АРХИТЕКТУР ТӨЛӨВЛӨЛТИЙН ДААЛГАВАР**

2018 оны 06 сарын 17-ний өдөр

Дугаар №АТД-2018/11

Мөрөн сум

1	Газар олголтын захирамжийн дугаар, олгогдсон газрын байршил	Хөвсгөл аймгийн Мөрөн сумын засаг даргын 2008 оны 06 дугаар сарын 20-ны өдрийн 99 тоот захирамжаар олгогдсон Татварын хэлтсийн эзэмшлийн контор аж ахуйн зориулалттай 1866м <sup>2</sup> газарт
2	Барилга байгууламжийн нэр, зориулалт, хүчин чадал	Хөвсгөл аймгийн татварын хэлтсийн конторын барилга
3	Барилгын хэмжээ	Тэнхлэгээрээ 32,4м*15,25м, "Г" хэлбэртэй,
4	Барилгын төрөл, давхрын тоо	Конторын барилга, зоорийн давхартай, 2 давхар
5	Дагаж мөрдөх ерөнхий төлөвлөгөө, ерөнхий төлөвлөгөөний бүсчлэл	Мөрөн сумын хөгжлийн ерөнхий төлөвлөгөө 2030 он
6	Эдэлбэр газрын: -Барилгажих талбай (70 хувиас ихгүй) -Ногоон байгууламж -Авто зогсоол -Бусад /гарааш/	БНБД 31-01-01 нормоор БНБД 31-01-04, 31-01-10 нормоор
7	Барилгажилтын улаан шугам	Магадлал хийлгэсэн ажлын зургийн дагуу барилгын 00 тэнхлэг тавиулж, барилгын ажлыг эхлүүлэх
8	Талбайн ерөнхий төлөвлөгөө, тохижилтонд тавигдах шаардлага	Хот төлөвлөлтийн нормыг мөрдлөг болгох, одоо байгаа авто зам, явган замын хөдөлгөөнд саад учруулахгүй төлөвлөх зам талбайд гэрэлтүүлэг хийж, зөвшөөрөлгүй хашаа хайс барихгүй байх
9	Талбайн өндөржилтөнд тавигдах шаардлага	Гадаргуугийн ус зайлуулах арга хэмжээг орчны барилгуудтай уялдуулж талбайн хэмжээнд иж бүрэн шийдэх
10	Архитектур төлөвлөлтийн шаардлага	Барилгын гадна фасадыг шинэлэг шийдэлтэйгээр нэгдсэн байдлаар төлөвлөх, хөгжлийн бэрхшээлтэй иргэдийн орц гарц фандусыг норм дүрмийн дагуу төлөвлөх, барилгын зураг төслийг хийц архитектур төлөвлөлтийн шийдлийг бүрэн гаргаж боловсруулна. Мөн өрөөнүүдийн цонхыг наран талдаа байхаар төлөвлөнө.
11	Инженерийн шугам сүлжээнд тавигдах шаардлага	Нэгдсэн холбоо болон цахилгаан, дулаан, цэвэр бохир усны системд холбогдсон байхаар төлөвлөх. Инженерийн шугам сүлжээний хамгаалалтын зурвасыг тооцон

		төлөвлөх.
12	Хот төлөвлөлтийн онцгой нөхцөл	Хэсэгчилсэн ерөнхий төлөвлөгөөний авто замын сүлжээг өөрчлөхгүй газар доор авто зогсоол хийх бол налуу замыг эдэлбэр газраас хэтрүүлэхгүй байх, Үйлчилгээний барилгын 0.00 түвшинг газрын түвшнөөс 45см-ээс ихгүй байхаар төлөвлөлт хийх
13	Инженерийн бэлтгэл арга хэмжээ (үерийн хамгаалалт, далан, суваг, шуудуу, зайлуулах шугам сүлжээ)	Эдэлбэрт газарт газрын зураглалын тодруулга хийлгэх, газар доорхи болон дээрхи шугам сүлжээг тодруулсаны үндсэн дээр зураг төслийг боловсруулах
14	Захиалагчийн нэр, хаяг, утас	Хөвсгөл аймгийн татварын хэлтэс, Мөрөн сум 8-р баг, утас: 88049977

Анхааруулга:

1. Барилга барих явцад хүрээлэн буй орчны байгалийн тогтоц, өмнө хийгдсэн тохижилт, зам талбай ногоон байгууламжийг хамгаалах ба хэрэв хөндвөл нөхөн сэргээх.
2. Өндөр барилгын бүсчлэлд талбайн хэмжээнд микросейсмикийн үнэлгээ гаргуулах, цогцолбор барилгын инженерийн хангамж, шугам сүлжээ, дэд бүтцийн техникийн нэгдсэн шийдлийг шийдвэрлэх
3. Хуучин барилга, байгууламжийг зайлшгүй буулгах, зөөх, засварлах, шаардлагатай бол энэ тухай эрх бүхий байгууллагын албан ёсны техникийн дүгнэлт (акт), шийдвэрийг архитектур төлөвлөлтийн даалгаварт хавсаргах
4. Барилга байгууламжийн зураг төслийг боловсруулахдаа АТД-д заасан нэр, зориулалт, барилгын давхрын тоо, хэмжээнээс хэтрүүлсэн тохиолдолд эскиз зураг батлагдахгүй болно.

Боловсруулсан:

ГХБХБГ-ын мэргэжилтэн



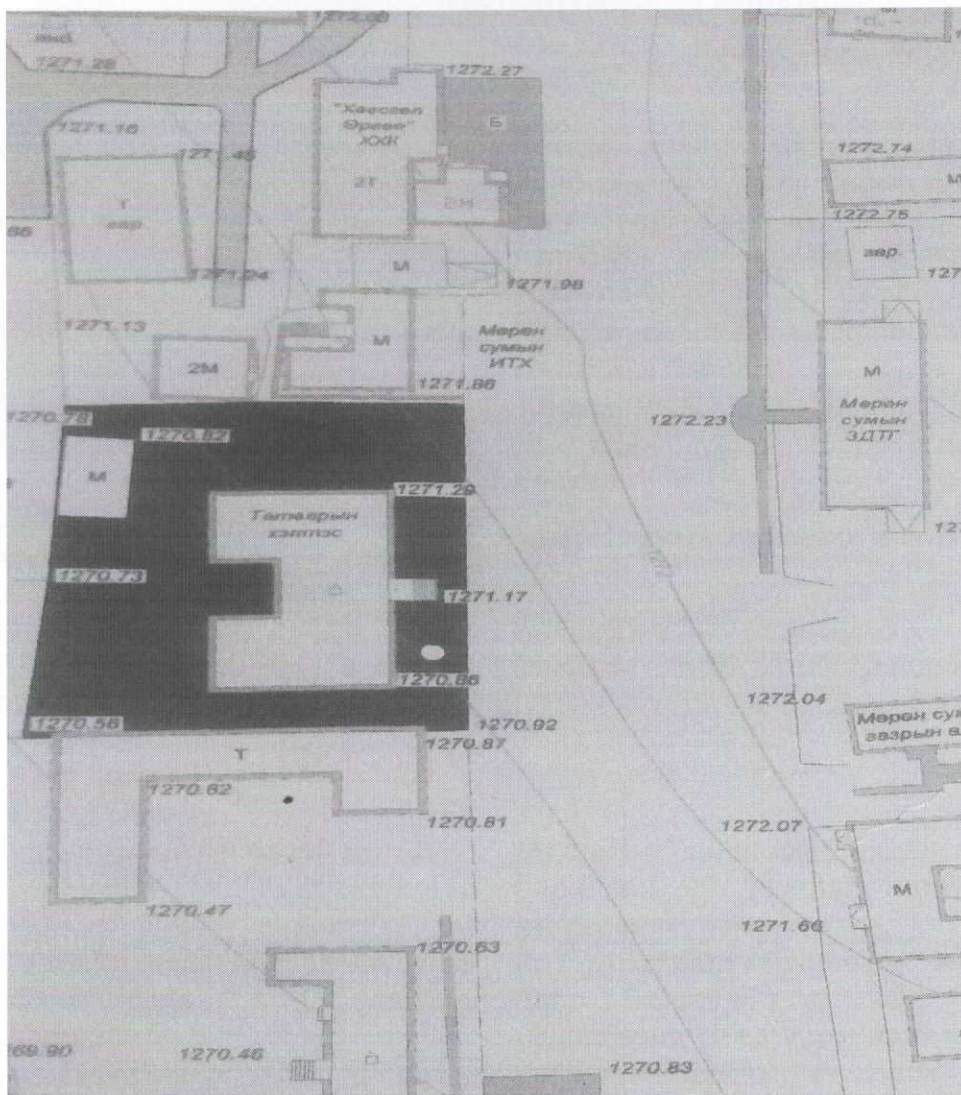
/Б.Баасанжав/



БАРИЛГАЖИХ ТАЛБАЙН СХЕМ ЗУРАГ Масштаб 1:1000

(Архитектур төлөвлөлтийн даалгаварын хавсралт)

Байршил	Захиалагч	Зориулалт
Хөвсгөл аймаг Мөрөн сум 8-р баг	Хөвсгөл аймгийн татварын хэлтэс	контор



(Архитектур төлөвлөлтийн даалгаварын хамт хүчинтэй.)

ТОДОРХОЙЛОЛТ

ТӨЛӨВЛӨЖ БУЙ БАЙРШИЛ	
1	Мөрөн сум 8-р баг
2	
3	
4	

ОЛГОСОН ТАЛБАЙН  
ТОДОРХОЙЛОЛТ

Эдэлбэр газар	0,1866 га
Талбайн хэмжээ	1866м <sup>2</sup>
Талуудын дугаар	

Хөвсгөл аймаг Засаг даргын тамгын газар  
Хөгжлийн бодлогын хэлтэс

Аймгийн Засаг даргын Тамгын Газар. А корпус.  
Утас:99885508

БАТЛАВ:  
ХӨВСГӨЛ АЙМГИЙН ЗАСАГ ДАРГЫН  
ОРЛОГЧ *Ч.БАТТОГТОХ*

ХӨВСГӨЛ АЙМГИЙН ТАТВАРЫН ХЭЛТСИЙН КОНТОРЫН БАРИЛГЫН  
АЖЛЫН ЗУРАГ ТӨСӨЛ БОЛОВСРУУЛАХ ДААЛГАВАР

2018.06.15.

№2018-ЗД/38

Мөрөн сум

1	Зураг ,төсөв зохиох үндэслэл	Хөвсгөл аймгийн засаг даргын үйл ажиллагааны "Хөгжлийн хөтөч" хөтөлбөр / 2016-2020 он/
2	Барилга байгууламжийн нэр байршил	Татварын хэлтсийн конторын барилга Мөрөн сумын 8-р баг
3	Архитектур төлөвлөлтийн шаардлага, хүчин чадал.	32,4м*15,2м хэмжээтэй, зоорьтой, 2 давхар Зоорийн давхарт - Гонх - Коридор - Шат - Бялдаржуулах өрөө - Хувцас солих душ /АЦ/ - Хувцас солих душ /АЦ/ - Агуулах - Цахилгааны өрөө - Сан узель - Граж 1 дүгээр давхарт - Гонх - Үүдний танхим - Татвар төлөгчтэй харилцах тасаг /нэг цэгийн үйлчилгээ/ - ТУА байцаагч - Амралтын өрөө /хувцасны өрөө, цай уух/ - Татварын орлогын тасаг - ТУА байцаагч - Цайны өрөө - Уулзалтын өрөө - Сервер өрөө - Хонгил - Архив - Шат - Ариун цэврийн өрөө /эм/ - Ариун цэврийн өрөө /ХБИ/ - Ариун цэврийн өрөө /эр/ - Хурлын заал - Хүүхэд саатуулах булан - Банкны үйлчилгээ 2дугаар давхарт - Шат - Фойе

		<ul style="list-style-type: none"> <li>- Татварын хяналтын тасаг</li> <li>- ТУА байцаагч</li> <li>- Цайны өрөө, хувцас солих</li> <li>- Уулзалтын өрөө</li> <li>- Бичиг хэрэг</li> <li>- Хүний нөөц</li> <li>- Ариун цэврийн өрөө /эм/</li> <li>- Ариун цэврийн өрөө /эр/</li> <li>- Хонгил</li> <li>- Нарийн бичиг</li> <li>- Тасгийн дарга</li> <li>- Амралтын өрөө</li> <li>- Ариун цэврийн өрөө</li> <li>- Эрсдэлийн тасаг</li> <li>- ТУА байцаагч</li> <li>- Хуулийн зөвлөх</li> <li>- Нярав</li> <li>- Нягтлан</li> <li>- Архивчин</li> <li>- Үйлчлэгч, жолооч</li> </ul> <p>Хөгжлийн бэрхшээлтэй иргэдийн орох гарах гарцыг төлөвлөх үйлчлүүлэх боломжийг бүрдүүлэх</p>
4	Барилга байгууламжийн бүрэлдэхүүн	Конторын барилга, автомашины зогсоол, ногоон байгууламж, гадна тохижилтын ажил
5	Барилгын үндсэн бүтээц, материал	<p>Суурь : Цутгамал төмөр бетон шугаман суурь</p> <p>Үндсэн хийц бүтээц: Цутгамал төмөр бетонон арагт бүтээц</p> <p>Хучилт :Цутгамал төмөр бетон хучилт</p> <p>Гадна хашлага хана: Тухайн сумын хүйтний эрчим, байгаль цаг уурын онцлогийг үндэслэн орчин үеийн дэвшилтэт технологиор төлөвлөх.</p> <p>Хамар хана: Тоосгон өрөг.</p> <p>Дээвэр: Полимер материал, эрдэс хөвөн дулаалгатай хавтгай дээвэр , дээврийн усыг задгай хаялгатай байх.</p> <p>Засал : Орчин үеийн , барилгын стандарт норм дүрэмд нийцсэн материал сонгож төлөвлөх.</p> <p>Тогооны барилга: Спорт заал, сургуулийн дотуур байр, сургуулийг нэгдсэн нэг дулааны эх үүсвэрээр төлөвлөх.</p> <p>Цутгамал төмөр бетоны ажлыг БНБД 83-4Б-01, Барилгын дулаан техникийн БНБД 31-02-03, Дээврийн ажлыг БНБД 31-07-05 ,БД 31-108-08 норм дүрмүүдээс холбогдох заалтуудыг авч төлөвлөнө.</p>
6	Инженерийн шугам сүлжээ, түүнийг хангах эх үүсвэр.	<p>Цахилгаан: Эрчим хүчний техникийн нөхцлийн дагуу</p> <p>Дулаан: техникийн нөхцлийн дагуу</p> <p>Цэвэр ус: техникийн нөхцлийн дагуу</p> <p>Бохир ус: техникийн нөхцлийн дагуу</p>



7	Зураг төслийн иж бүрдэл	Иж бүрэн ажлын зураг 3%, -Иж бүрэн ажлын төсөв 3%
8	Зураг төсөв зохиох үе шат	1 үе шаттай
9	Зураг төслийн байгууллага	“ Төрийн болон орон нутгийн өмчийн хөрөнгөөр бараа, ажил, үйлчилгээ худалдан авах тухай” Монгол улсын хуулийн дагуу зөвлөх үйлчилгээгээр сонгон шалгаруулна. Зураг төслийн тусгай зөвшөөрөл бүхий аж ахуйн нэгж зураг төсөл боловсруулах дүрмийн дагуу /БНБД 11-01-98/ хийж гүйцэтгэнэ.
10	Хөрөнгө оруулагч байгууллага	Улсын төсвийн хөрөнгөөр
11	Барилга угсралтын ажлыг гүйцэтгэх хугацаа	2019 он
12	Онцгой нөхцөл	Газар хөдлөлтийг 8 баллаас багагүйгээр тооцох. Үер ус, аянга цахилгаанаас урьдчилан сэргийлэх байдлыг хангасан байна.
13	Галын аюулгүй байдлын нөхцөл	“ Барилга байгууламжийн галын аюулгүй байдал” БНБД 21-01-02 , “Барилга байгууламжийн зураг төсөл зохиох галын аюулгүйн норм” БНБД 21-02-02 ,” норм дүрмүүдээс холбогдох заалтуудыг авч төлөвлөнө.
14	Байгаль орчны үнэлгээ	шаардлагагүй

ЗУРГИЙН ДААЛГАВАР БОЛОВСРУУЛСАН:  
ГХБХБГАЗРЫН БХБХЭЛТСИЙН МЭРГЭЖИЛТЭН

ХЯНАСАН:

АЙМГИЙН ЕРӨНХИЙ АРХИТЕКТОР



/Б.БААСАНЖАВ/

/Б.ОЮУНТУЯА/