

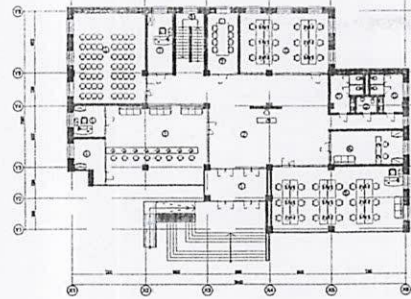
БАРИЛГЫН ЗУРГИЙН ИЖ БҮРДЭЛ

д-д	Зургийн нэр	ЗУРГИЙН МАРК
1	БАРИЛГА АРХИТЕКТУР	БА
2	БАРИЛГА БҮТЭЭЦ	ББ
3	ХАЛААЛТ, АГААР СЭЛГЭЛТ	ХАС
4	ЦЭВЭР БОХИР УС	ЦБУ
5	ХҮЧИГ ТӨХӨӨРӨМЖ, ДОТОР ГЭРЛҮҮЛЭГ	ХТ, ДГ
6	ХОЛБОО ДОХИОЛОЛ	ХД

БА маркийн ажлын зургийн үндсэн бүрдлийн жагсаалт

д/д	Зургийн нэр	ЗУРГИЙН МАРК
БАРИЛГА АРХИТЕКТУР		
1	Зургийн жагсаалт, тайлбар бичиг	БА-01
2	Зориулалтын дахрын байгуулалт	БА-02
3	1-р дахрын байгуулалт	БА-03
4	2-р дахрын байгуулалт	БА-04
5	Огллол 1-1	БА-05
6	Огллол 2-2	БА-06
7	Огллол 3-3	БА-07
8	Дээдрийн байгуулалт	БА-08
9	X1-X6 Тэнхлэг дагуух нүүр тал	БА-09
10	Y6-Y1 Тэнхлэг дагуух нүүр тал	БА-10
11	Y1-Y6 Тэнхлэг дагуух нүүр тал	БА-11
12	X6-X1 Тэнхлэг дагуух нүүр тал	БА-12
13	Дээдрийн хэсэгслэлүүд	БА-13
14	Гадна давжаа-1, Шалны бүтэц	БА-14
15	Гадна давжаа-2	БА-15
16	Пандус	БА-16
17	Хэсэгчилсэн байгуулалт 1	БА-17
18	Хэсэгчилсэн байгуулалт 2	БА-18
19	Хэсэгчилсэн байгуулалт 3	БА-19
20	Хаалганы түүвэр	БА-20
21	Цахны түүвэр	БА-21
22	1-р дахрын гадна шилэн хана	БА-22
23	2-р дахрын гадна шилэн хана	БА-23
24	1-р дахрын шилэн хана	БА-24
25	1-р дахрын шилэн хана	БА-25
26	2-р дахрын шилэн хана	БА-26
27	2-р дахрын шилэн хана	БА-27
28	Зориулалтын шалны байгуулалт	БА-28
29	1-р дахрын шалны байгуулалт	БА-29
30	2-р дахрын шалны байгуулалт	БА-30
31	Зориулалтын технологийн байгуулалт	БА-31
32	1-р дахрын технологийн байгуулалт	БА-32
33	2-р дахрын технологийн байгуулалт	БА-33

Ерөнхий схем М1:500



Аймгуудад баригдах татварын хэлтсийн барилгын нэг маягийн зургийг барилгын зураг тасгийн "Гранд Тек" ХХК-д боловсруулав.
 Үг барилга нь: тэнхлэгээрээ 21.2x32.4 м хэмжээтэй, Цоколийн давхартаа машины зогсоол, дулааны үзель, цахилгааны цитний өрөө, өрхий, фитнэс, дуу, хууцаас салх, серверийн өрөө зэрэг өрөөнүүдтэй
 1-р давхартаа үйлчилгээний заал, хурлын заал, татварын оролгын тасаг, татварын хяналтын тасаг, банкны салбар, шуудалтын өрөөнүүдтэй.
 2-р давхартаа татварын оролгын тасаг, татварын хяналтын тасаг, шуудалтын өрөө, ажлын өрөөнүүдтэй байх ба цоколийгоога 3 давхар төмөр бетон каркасын бүтэцтэй байхаар төлөвлөв.

Байгаль цаг уурын үндсэн үзүүлэлтүүд нь:

Барилгын давхар /зориулалт/	2-1
Газар хөдөлгөөний бол	7,8
Гадна агаарын тэмпературын тэмператур	
Салхны ачаалал	
Цасны ачаалал	
Барилгын ангилал	2
Галд тэсвэрлэлтийн зэрэг	2
Барилгын галын категори	B

ТЕХНИК ЭДИЙН ЗАСГИЙН ҮЗҮҮЛЭЛТ:

д/д	Объектын үндсэн үзүүлэлт	Хэмжих нэгж	Тоо
1	Давхрын тоо	тоо	2
2	Барилгажилтын талбай	м2	722.7
3	Ашигтай талбай	м2	1156.1
4	Нийт талбай	м2	1489.7
5	Ажлын талбай	м2	1489.7
6	Барилгын эзэлхүүн	м3	5373.3
7	K1 Ажлын талбай/ашигтай талбай	коэф	
8	K2 Барилгын эзэлхүүн/ажлын талбай	коэф	

ЗУРГИЙН ЖАГСААЛТ, ТАЙЛБАР БИЧИГ

- Гадна ханыг 360мм хөнгөн блокоор өрж, 150мм зузаантай 35кг/м3 нягттай EPS полистирол хайтангаар дуулаах 20мм тортой шаардлага хийж ба өргийн ажлын явцад ханын арматурчлалыг ББ маркийн ажлын зурагт заасны дагуу хийнэ. Дотор ханыг, 120мм зузаантай цул улаан тоосгоор өрнө. хананд гарах цонх, хаалганы нүхний хоёр хажуу талд өргийн өргийн дагуу 2 – оос доошгүй антиसेптедэсэн модон тоосгоо буюу төмөр дэхэлзэгцэ суулгах өгнө. Ханын өргөт 50 маркийн зурмаг хэрэглэх ба өргийн суналтын үеийн бөт дэх 1.2 кг/м2 < R < 1.8 кг/м2 байх шаардлагатай.
- Цонх, гадна гол орцын хаалгыг хувианцар элзэхүүнээр захиалж хийлгэн бүхжүү 3-н давхар шилээр шилэнэ. MMS 5830 : 2008 стандартын мөрдлөг болгон гүйцэтгэнэ. Дотор хаалгыг доошгүйгээр модон материаллаар захиалж хийлгэн угсарна. Цонх, хаалганы загвар, хэмжээ, марк, түүврийг хуудас БА –20-21 8 үз.- Хаалга: Барилгад хэрэглэх гадна, дотор хаалга нь зурагт үзүүлсэн загварын дагуу стандартын шаардлага хангасан сайн чанарын модоор үйлдвэрт захиалж хийлгэнэ. Бүх дотор хаалгыг ус чийгэнд тэсвэртэй цаайбар шаргал өнгөийн тосон бүдгээр будна. Гадна хаалгыг хүрэн өнгөийн тосон бүдгээр будна. Хаалганы загвар хэмжээ марк түүвэрийг БА-20 хуудсанд тусгасан.
- Шат: Шалны талбайг чулуун хайтангаар өнгөлж, хайс хашлагыг төмрөөр, барууныг паластнасан элзлээр бүрх өгнө. Төмөр элзэхүүнүүдийг төмрийн бүдгээр 2 үе бүдэж өгнө. / БА-28,29,30-8 үз. /
- Шал: Дулаан техникийн өрөөний шалыг M100 маркн бетоноор гүйцэтгэх ба бүсэд өрөө тасалгаа коридорын шалыг сайн чанарын модоор гүйцэтгэж шаргал өнгөийн тосон бүдгээр будна.
- Дээдэр: Хоёр налуутай хайтгай хар цаасан дээдэр байна. Дээдрийн ажлынг БНБД 31-07-05-ын дагуу чанар сайтай гүйцэтгэх хэрэгтэй.
- Дотор засал: Заслалын ажлыг хийхээс өмнө ханын нийт гадаргууныг нүх,сүүдүүдийг сайтар бөглөж, тэгшилж цэвэрлээд заслалын ажлыг тодорхойлолтонд зааснаар технологийн дагуу хийнэ.
- Цоколь: Барилгын цоколийн хэсгийг сайжруулсан шаардлага хийж, зурагт заасны дагуу шаргал өнгөийн хайтанцар наана.
- Гадна засал: Барилгын нийт гадаргууд сайжруулсан шаардлага хийж зурагт заасан өнгүүдийн дагуу фасадны хайтан наана. /БА-9,10,11,12 –д үз./ Заслалын ажлыг хүйтний улиралд хийхийг хамжуу хориглоно.
- Барилгын төмөр болон модон хийц бүтээгүүдийг зэрлэрт, шатаалт, өнхрөлт, явралт, мөөгөнцөртөхөөс хангалалт орго хэмжээг холбогдох норм, бүрмүүдэд заасны дагуу олсон байх шаардлагатай.
- Барилгын зураг тасгийн боловсруулалтаа барилга угсралтын ажлыг дулааны улиралд гүйцэтгэхээр тусгасан бөгөөд хэрэг хүйтний улиралд барилга угсралтын ажлыг гүйцэтгэхээр болбол холбогдох норм бүрмүүдийн заалтыг мөрдлөг болгоно.

ӨРӨӨНИЙ ДОТОР ЗАСЛАЛЫН ТОДОРХОЙЛОЛТ

Өрөөний нэр	Тоо	Хана, ханар хана	Хана, ханар ханын доод хэсэг	Өндөр /м/
	Заслалын төрөл	Заслалын төрөл	Заслалын төрөл	
Дулаан зогсоол техникийн өрөө, өрхий, серверийн өрөө	Заслалын тэгшилгээтэй тэгшилгээ хийж 2 удаа эмүүлдэг	Элс цементэн зурмагаар шаардаж, тэгшилгээ хийж 2 удаа тосон бүдгээр будна	Элс цементэн зурмагаар шаардаж, тэгшилгээ хийж 2 удаа тосон бүдгээр будна	-
Гонх, Шалны хангал, коридор	Заслалын тэгшилгээтэй тэгшилгээ хийж 2 удаа эмүүлдэг	Заслалын тэгшилгээтэй тэгшилгээ хийж 2 удаа эмүүлдэг	Элс цементэн зурмагаар шаардаж, тэгшилгээ хийж 2 удаа эмүүлдэг	1.8 м
Үйлчилгээний заал	Заслалын тэгшилгээтэй тэгшилгээ хийж 2 удаа эмүүлдэг	Заслалын тэгшилгээтэй тэгшилгээ хийж 2 удаа эмүүлдэг	Заслалын тэгшилгээтэй тэгшилгээ хийж 2 удаа эмүүлдэг	
Ажлын өрөөнүүд	Заслалын тэгшилгээтэй тэгшилгээ хийж 2 удаа эмүүлдэг	Заслалын тэгшилгээтэй тэгшилгээ хийж 2 удаа эмүүлдэг	Заслалын тэгшилгээтэй тэгшилгээ хийж 2 удаа эмүүлдэг	
Ариун цэврийн өрөө, дуу	Заслалын тэгшилгээтэй тэгшилгээ хийж 2 удаа эмүүлдэг	Элс цементэн зурмагаар шаардаж керамик хайтанцар наана.	Элс цементэн зурмагаар шаардаж керамик хайтанцар наана.	1.8 м.



INDUSTRIAL TRADING & CONSTRUCTION
GRAND TEC LLC
 Мандал улс,
 56 хэм, 6Б дүүрэг
 4-хороо, Төрийн Бааз
 өрхүүс 204 тоот

АЙМГУУДАД БАРИГДАХ ТАТВАРЫН ХЭЛТСИЙН БАРИЛГА /нэг маягийн зураг/

ТАЙЛБАР БИЧИГ, ЗУРГИЙН ЖАГСААЛТ

Архитектор	Д.Цэрэнбат	ЕГ Шифр: ГТ-18-09	Масштаб: 1:100	Огноо: 2018-08
Гүйцэтгэгч	Д.Цэрэнбат	ТГ Шифр:	Зургийн дугаар: БА-01	Хуудас: 33
Шалгагч	Э.Эрэнбаатар			

ХБ-1 / БА-17-с үз /

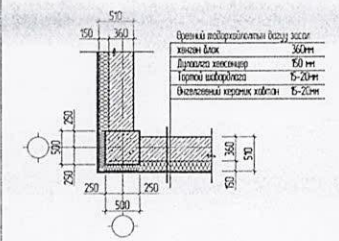
ХБ-3 / БА-19-с үз /

ГД-2 / БА-15-с үз /

1-Р ДАВХРЫН БАЙГУУЛАЛ

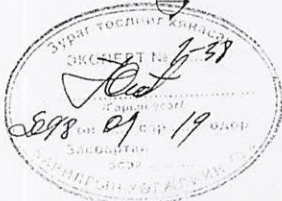
Д/А	ӨРӨВӨЙН НЭР	ТАЛБАР №2	ШАЛГЫ ТӨРӨЛ
1	Ганх	15.32	Керамик
2	Үүдний танхим	131.92	Керамик
3	Талбар төлөгчлэй харилцах тасаг / Нэг цэцгийн үйлчилгээ /	76.61	Керамик
4	Амралтын өрөө /Худас салх, цай ууж/	11.32	Паркет
5	ТУА Баалцагч	9.78	Паркет
6	Хурлын заал	62.07	Паркет
7	Бичиг хэрэг	15.09	Паркет
8	Шалны хангил	16.91	Керамик
9	Уулзалтын өрөө	17.71	Паркет
10	Талбарын хяналтын хэлтэс	51.18	Паркет
11	Ариун цэврийн өрөө /эр /	10.67	Керамик
12	Ариун цэврийн өрөө /ХБМ/	3.20	Керамик
13	Ариун цэврийн өрөө /эм /	10.92	Керамик
14	Банк	23.70	Паркет
15	Талбарын аргалын хэлтэс	80.54	Паркет
Нийт		536.94	

Гадна ханын бүтэц



ЭВБШӨӨРӨЛЦӨН		
	Гарин үсэг	Нэр
ББ	<i>Б. Дорнод</i>	Д.Болортуулзага
ХАС	<i>Б. Дорнод</i>	Б.Мөнх-Эрдэнэ
ЦБУ	<i>Б. Дорнод</i>	Ж.Нямбат
ХТ, ДГ	<i>Б. Дорнод</i>	Н.Жаргал
ХД	<i>Б. Дорнод</i>	Т.Пүрэвбаат
Д/В	Огноо	Засвар өөрчлөлт

- Тайлбар**
- Буурь, суурийн болон гадна дэвжээ, пандусны ажлын зургийг ББ маркийн хуудсанд үз.
 - огтлолыг хуудас БА - 5,6,7- д үз.
 - Дээдрийн байгуулалтыг хуудас БА-8-д үз.
 - Дээдрийн хэсэглэлийг хуудас БА -13,
 - Бусад холбогдох тайлбар хуудас БА-1, 2В үз.



INDUSTRIAL, TRADE AND CONSTRUCTION GRAND TEC LLC

Мандал ус,
 36 хаяг, СБ дүүрэг
 4-хороо, Төвөн Богд
 өрүс 204 тоот

"ГРАНД ТЕК" ХХК

АЙМГУУДАД БАРИГДАХ ТАТВАРЫН ХЭЛТСИЙН БАРИЛГА /нэг маягийн зураг/			
1-Р ДАВХРЫН БАЙГУУЛАЛ			Үе шат: А.3
Архитектор	Д.Цэрэнбат	ЕГ Шифр: ГТ-18-09	Масштаб: 1:150
Гүйцэтгэсэн	Д.Цэрэнбат	ТГ Шифр:	Зургийн дугаар: БА-03
Шалгасан	Э.Эрдэнэбаатар		Хуудас: 33

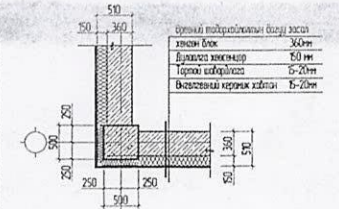
ХБ-1 / БА-17-с үз /

ХБ-3 / БА-19-с үз /

2-Р ДАВХРЫН БАЙГУУЛАЛТ

В/В	ЕРӨВИЙ НЭР	ТА/БАЙ м2	ШАЛЫ ТӨРӨЛ
1	Нэгтгэн	20.35	Паркет
2	Нэрб	14.10	Паркет
3	Хуулийн заалзах	15.93	Паркет
4	Шалны хөнгөл	16.91	Керамек
5	Татварын өргөлгн хэлтэс	69.60	Паркет
6	Коридор	87.41	Керамек
7	Арлин цэврийн өрөө /эр /	10.67	Керамек
8	Арлин цэврийн өрөө /ХБИ/	3.20	Керамек
9	Арлин цэврийн өрөө /эн /	10.92	Керамек
10	Хүний нөөц, Архивчин	23.70	Паркет
11	Анриалтын өрөө /Худьдас сояж, шай уух/	8.47	Паркет
12	ТУА Байцагч	8.94	Паркет
13	Татварын өргөлгн хэлтэс	62.56	Паркет
14	Уулзалтын өрөө	17.40	Паркет
15	Татварын хяналтын хэлтэс	51.00	Паркет
16	Эрсдэлийн тасаг	60.23	Паркет
17	Тасгийн Варга	37.81	Паркет
18	Нарийн бичиг	14.56	Паркет
	Нийт	533.76	

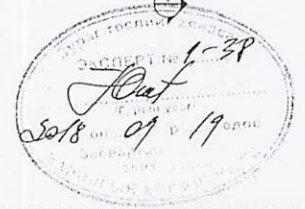
Гадна ханын бүтэц



ЗӨВШӨӨРӨЛЦӨН

ББ	Урьин үсэг	Нэр
ХАС	<i>[Signature]</i>	Д.Болортуулзаг
ЦБУ	<i>[Signature]</i>	Б.Мөнх-Эрдэнэ
ХТ,ДГ	<i>[Signature]</i>	Ж.Нямбол
ХД	<i>[Signature]</i>	Н.Жаргал
		Т.Пүрэвбагд

- Тайлбар**
- Бууры, суурийн болон гадна довжаа, пандусны ажлын зургийг ББ маркийн хүүдсэнд үз.
 - огтлолыг хүүдас БА - 5,6,7- д үз.
 - Дээдрийн байгуулалтын хүүдас БА-8-д үз.
 - Дээдрийн хэсэглэлийг хүүдас БА -13,
 - Бусад холбогдох тайлбар хүүдас БА-1, 2д үз.



АЙМГУУДАД БАРИГДАХ ТАТВАРЫН ХЭЛТСИЙН БАРИЛГА /нэг маягийн зураг/

2-Р ДАВХРЫН БАЙГУУЛАЛТ

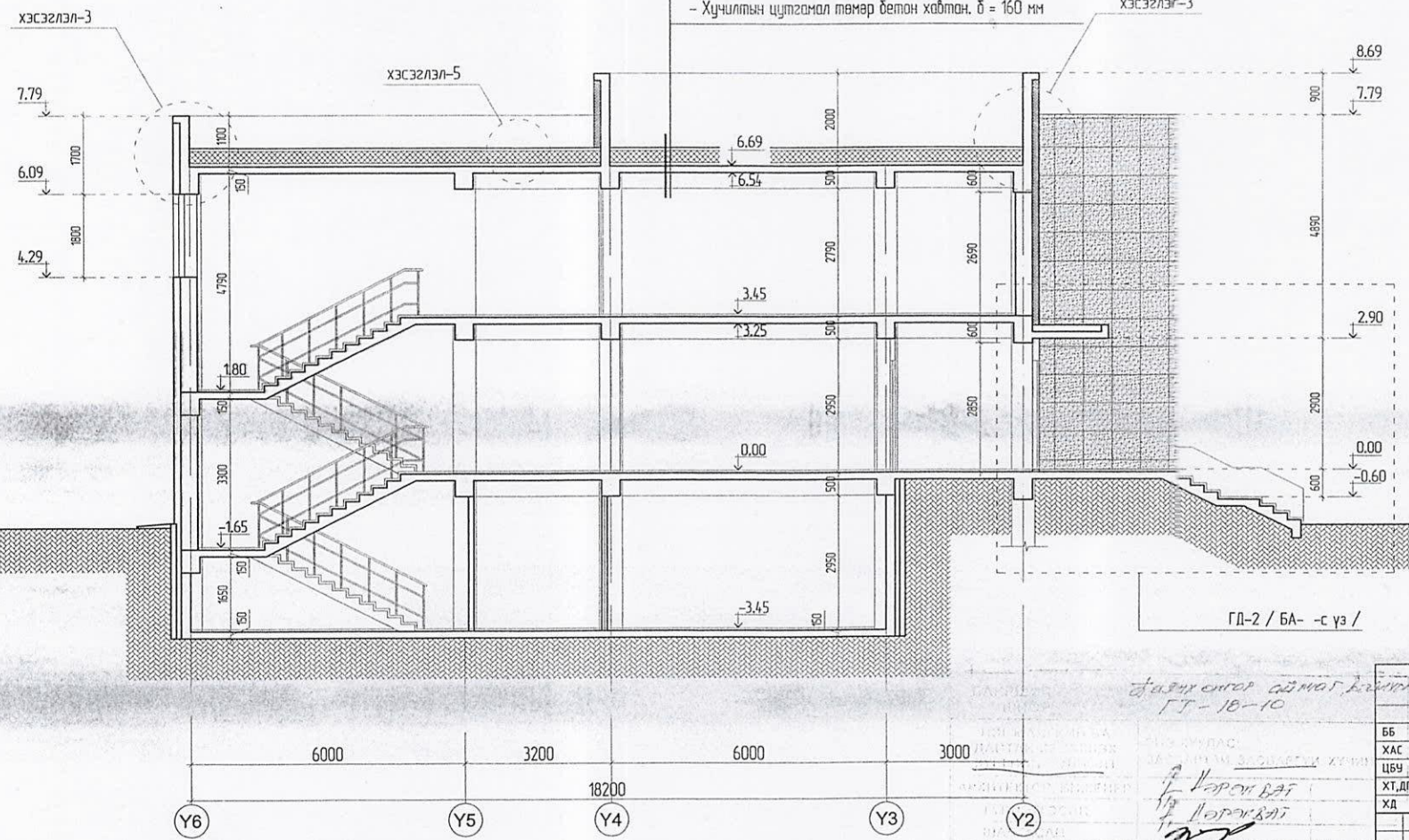
Уе шат: А.3
 Огноо: 2018-08

Архитектор	Д.Цэрэнбат	ЕГ Шифр: ГТ-18-09	Масштаб: 1:50	Огноо: 2018-08
Гүйцэтгэгч	Д.Цэрэнбат	ТГ Шифр:	Зургийн дугаар: БА-04	Хүүдас: 33
Шаллагч	Э.Эрдэнбаатар			

Мингол уулс,
 95 хаяг, 15 дугаар
 4-нөхөр, Т.Сайн Баяр
 өффис 204 өвөл

"ГРАНД ТЕК" ХХК

- 2 үе "Бикрос" маркийн уян резинэн ус тусгаарлагч наана
- Арматурчилсан цементэн тэгшилгээ, М150 - 50 мм
- Дулаалга арматуртай хөөсөнцөр хайтан, δ = 200 мм
- Чур тусгаарлагч, 1 үе хар цаас битум түрхлэгээр наана
- Тэгшилгээ цементэн зуурмаг, М100 - 10 мм
- Хучилтын цутгамал төмөр бетон хайтан, δ = 160 мм




Зөвшөөрөлцсөн
 ГТ-18-10
 Д.Цэрэнбат
 Т.Пүрэвбаат

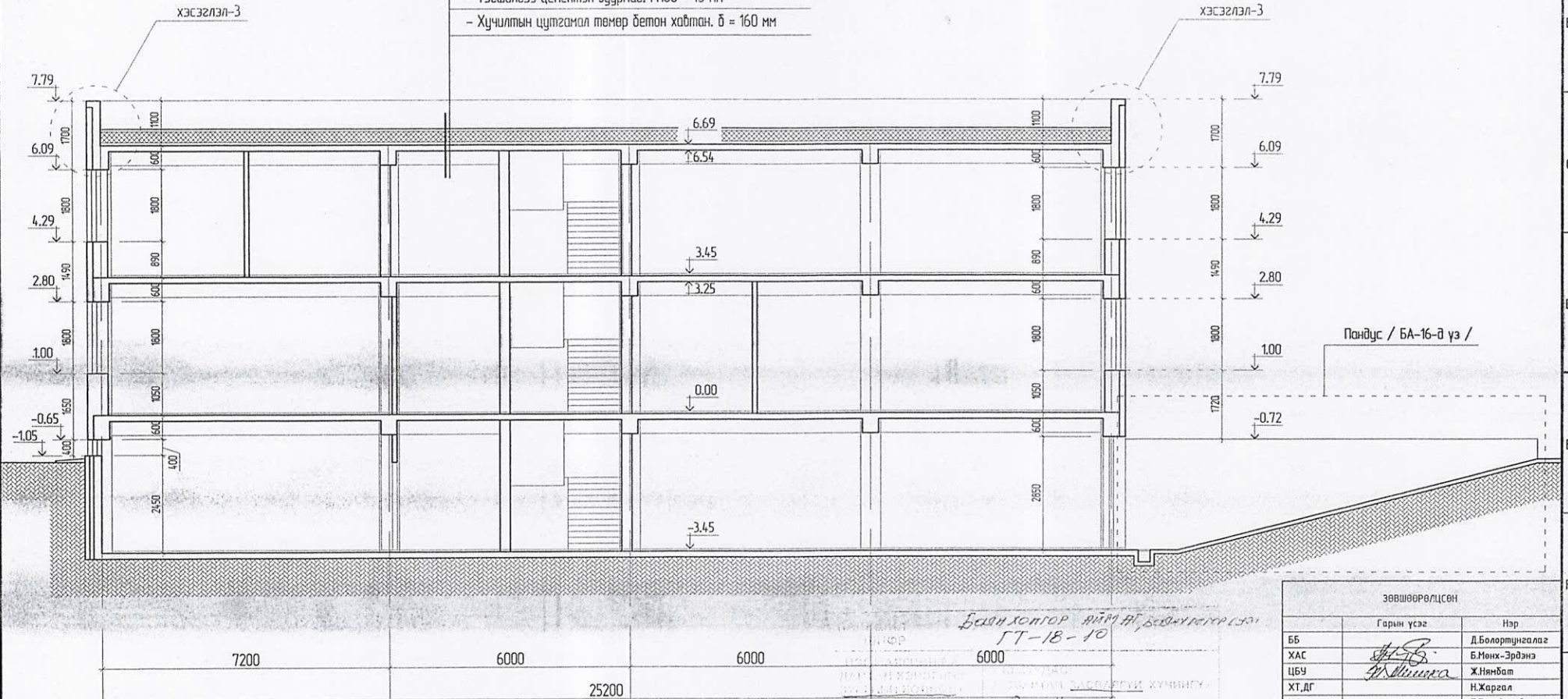
ББ	Балын үсэг	Нэр
ХАС	<i>[Signature]</i>	Д.Болортуяалаг
ЦБЧ	<i>[Signature]</i>	Б.Мөнх-Эрдэнэ
ХТ, ДГ	<i>[Signature]</i>	Ж.Нанбат
ХД	<i>[Signature]</i>	Н.Жаргал
		Т.Пүрэвбаат

Тайлбар
 - Буурь, суурийн болон гадна довжоо, пандусны ажлын зургийг ББ маркийн хуудсанд үз.
 - Дээдрийн хэсэглэлийг хуудас БА-13, байгуулалтыг хуудас БА-2, 3, 4-д үз.
 - Дээдрийн байгуулалтыг хуудас БА-8-д үз.
 - Бусад холбогдох тайлбар хуудас БА-1, 2д үз.

1-38
 2018 09 17

 INDUSTRIAL TRADING & CONSTRUCTION GRAND TEC LLC МОНГОЛ УЛС, УБ хот, СБ дүүрэг 4-хороо, "Төвөн Богд" офис: 204 тоот "ГРАНД ТЕК" ХХК		АЙМГУУДАГ БАРИГДАХ ТАТВАРЫН ХЭЛТСИЙН БАРИЛГА /нэг маягийн зураг/ ОГТЛОЛ 1-1 Үе шат: А.3	
Архитектор	Д.Цэрэнбат	ЕГ Шифр: ГТ-18-09	Масштаб: 1:100
Гүйцэтгэсэн	Д.Цэрэнбат	ТГ Шифр:	Зургийн дугаар: БА-05
Шалгасан	Э.Эрдэнэбаатар		Хуудас: 33

- 2 үе "Бикрос" маркийн уян резинэн ус тусгаарлагч наана
- Арматурчилсан цементэн тэгшилгээ, М150 - 50 мм
- Дулаалга арматуртай хөөсөнцөр хавтан, $\delta = 200$ мм
- Уур тусгаарлагч, 1 үе хар цаас битүм түрхлэгээр наана
- Тэгшилгээ цементэн зуурмаг, М100 - 10 мм
- Хучилтын цутгамал төмөр бетон хавтан, $\delta = 160$ мм



7200 6000 6000 6000

25200

X1 X2 X3 X4 X5

Тайлбар

- Буурь, суурийн болон гадна довтожо, пандусны ажлын зургийг ББ маркийн хуудсанд үз.
- Дээдрийн хэсэглэлийг хуудас БА-13, байгуулалтыг хуудас БА-2, 3, 4-д үз.
- Дээдрийн байгуулалтыг хуудас БА-8-д үз.
- Бусад холбогдох тайлбар хуудас БА-1, 2д үз.

1-38
2018 09 19

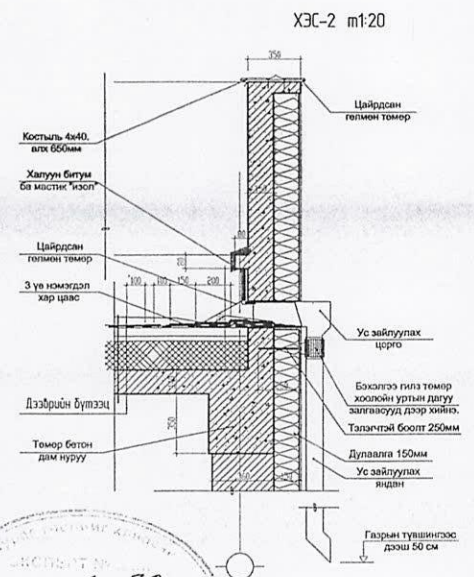
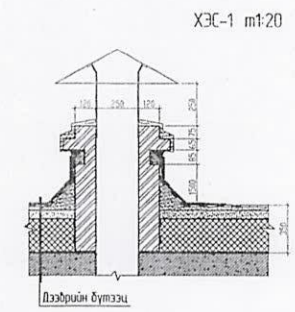
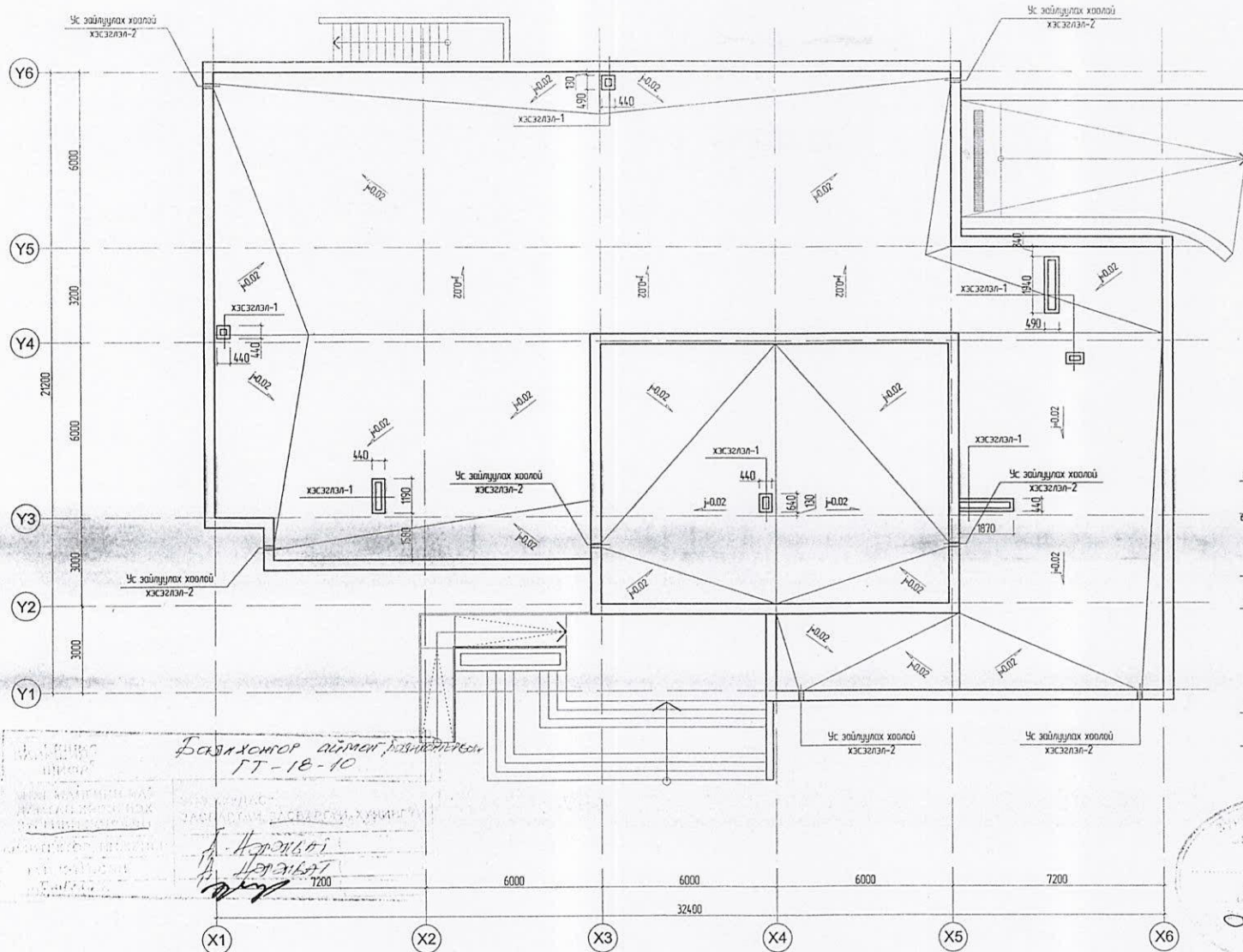
Баянхонгор айм аг, баянхонгор сум
ГТ-18-10

Д. Цэрэнбат
Э.Эрвэндаатар

Зөвшөөрөлцсөн		
Гарын үсэг	Нэр	
ББ		Д.Болортунгалаг
ХАС	<i>[Signature]</i>	Б.Мөнх-Эрдэнэ
ЦБУ	<i>[Signature]</i>	Ж.Нямбат
ХТ, ДГ		Н.Жаргал
ХД		Т.Пүрэвбаат
Д/в	Огноо	Засвар өөрчлөлт

 АЙМГУУДАД БАРИГДАХ ТАТВАРЫН ХЭЛТСИЙН БАРИЛГА /нэг маягийн зураг/			
Индустриал, Trading & Construction GRAND TEC LLC		ОГТЛОЛ 3-3	
Мандал улс, Увс хот, СБ дүүрэг 4-хороо, "Төвийн Бозог" оффис: 204 тоот	Архитектор Гүйцэтгэсэн Шалгасан	Д.Цэрэнбат Д.Цэрэнбат Э.Эрвэндаатар	Үе шат: А.3 ТГ Шифр: ГТ-18-09 Зургийн дугаар: БА-07 Масштаб: 1:100 Огноо: 2018-08 Хуудас: 33

ДЭЭВРИЙН БАЙГУУЛАЛТ



Басгийнхонгийн аймгийн байршил зураг
 ТТ-18-10

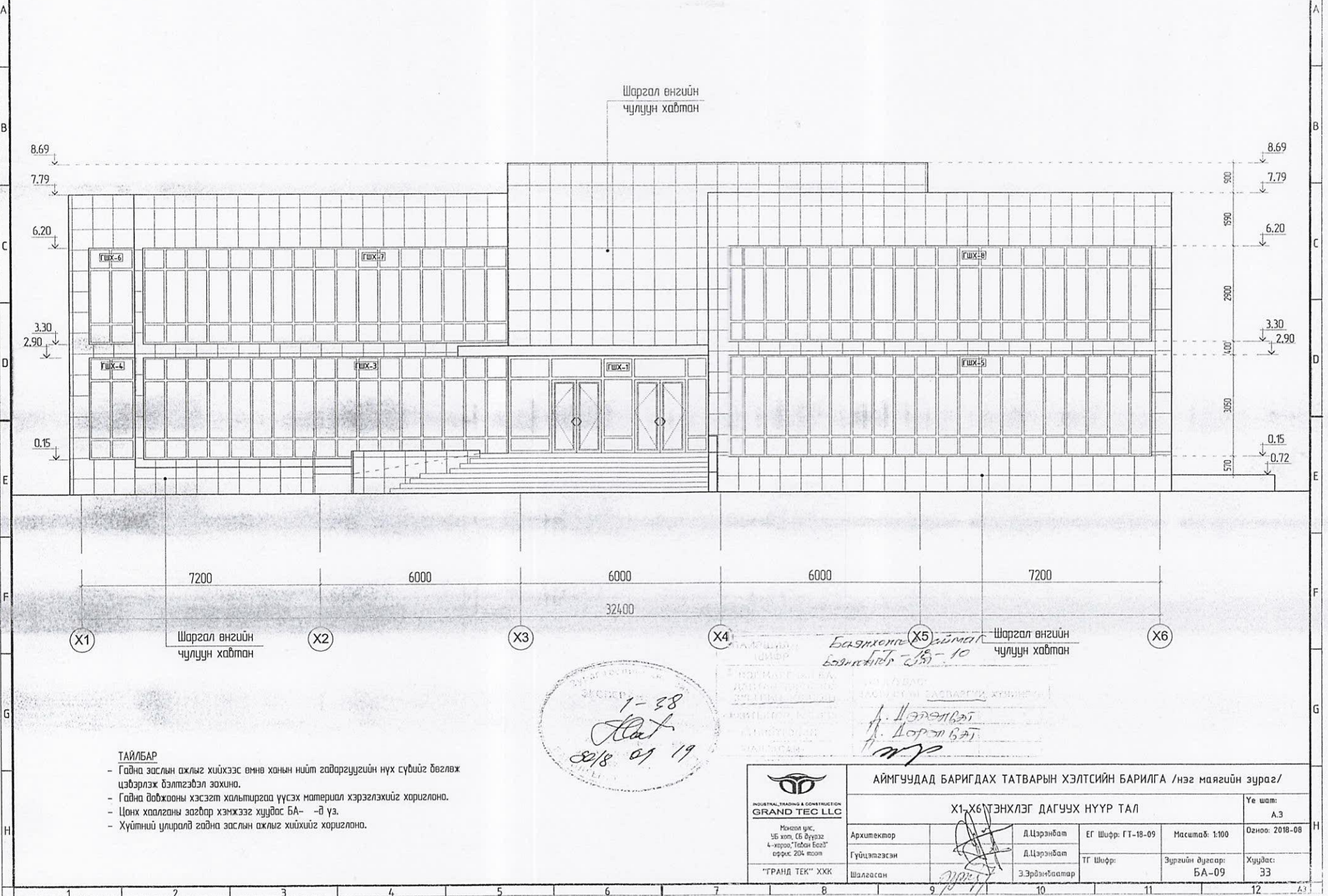
МОНГОЛ
 УЛААНБААТАР
 А. НЭМЭГДЭЛ
 2018

1-38
 2018 09 19

- Тайлбар**
- Дээврийн ажлыг хийхээс өмнө дээвэрт гарах сантехник, салхибчийн яндан хоолой болон телерадио антенн, аянга зайлуулагчийн усгарлын ажлыг ХС, ЦБҮ, ЦХ, ХД наркийн ажлын зурагт заасны дагуу хийж гүйцэтгэсэн байх шаардлагатай.
 - Дээврийн хийц бүтэцийг "Салхижуулалтгүй хайтгай дээврийн хэсэглэл, Г1.090.9Г Дээвэр-2 д заасны дагуу төлөвлөв.
 - "Бикрас" маркийн дээврийн ус тусгаарлагч уян резинэн үеийг дэвсгэр цементэн зуурмаган тэгшилгээг дээврийн налуулгийг гаргасан керамзит бетон дэлтгэл үе дээр хоорондоо халалт, тэлэлтийн заавас бүхий 6 x 6 м хэмжээтэй хайтгай дөрвөлжин хэсгүүд болгон жигд тэгшхэн цутгасны дараа халалт, тэлэлтийн заавас дээр нэмэгдэл 1 үе ус тусгаарлагч нааж дэлтгэсний дараа технологийн дагуу чанартай наана.
 - Дээврийн усыг гадуур зайлуулах системтэйгээр тусгав.


 INDUSTRIAL TRADING & CONSTRUCTION GRAND TEC LLC		АЙМГУУДАД БАРИГДАХ ТАТВАРЫН ХЭЛТСИЙН БАРИЛГА /нэг маягийн зураг/ ДЭЭВРИЙН БАЙГУУЛАЛТ				Үе шам: А.3
Архитектор Гүйцэтгэгч Шалзсан	Мандал урс, 55 хоп, 65 дүүрэг 4-хороо, "Толон Богд" оффис 204 нөмөр "ГРАНД ТЕК" ХХК	Д.Цэрэнбат Д.Цэрэнбат Э.Эрдэнбазар	ЕГ Шифр: ГТ-18-09 ТГ Шифр:	Масштаб: 1:50 Зургийн дугаар: БА-08	Огноо: 2018-08 Хуудас: 33	

X1-X6 ТЭНХЛЭГ ДАГУУХ НҮҮР ТАЛ

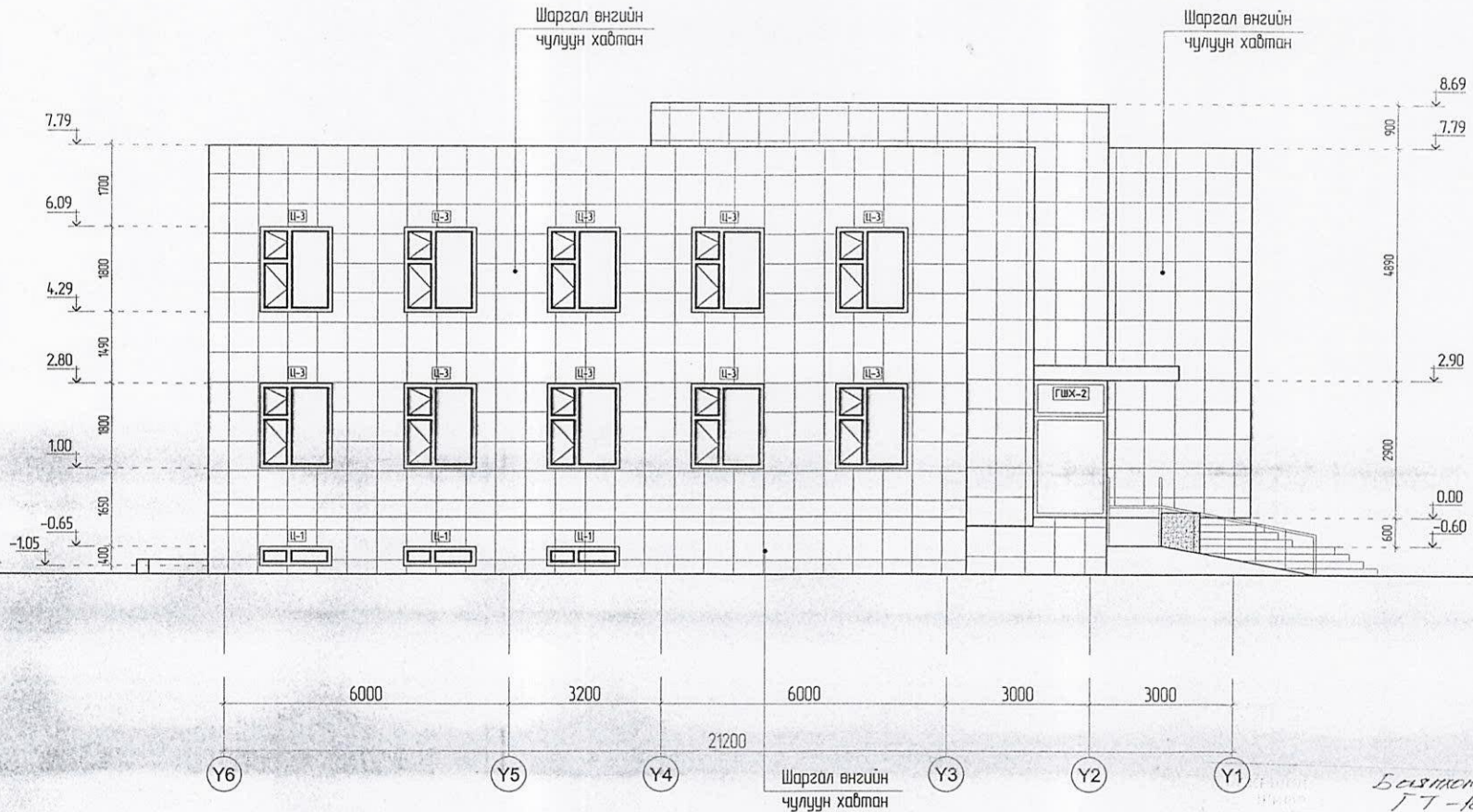


ТАЙЛБАР

- Гадна заслын ажлыг хийхээс өмнө ханын нийт гадаргуугийн нүх сүбийг бөглөж цэвэрлэж бэлтгэвэл зохино.
- Гадна давжааны хэсэгт хальциргаа үүсэх материал хэрэглэхийг хориглоно.
- Цонх хаалганы загвар хэнжээг хуудас БА-09 үз.
- Хүйтний улиралд гадна заслын ажлыг хийхийг хориглоно.

 INDUSTRIAL, TRADING & CONSTRUCTION GRAND TEC LLC Мнгол улс, Ув хот, СБ дүүрэг 4-үргэл, "Төвөн Богд" оффис 204-аасал "ГРАНД ТЕК" ХХК		АЙМГУУДАД БАРИГДАХ ТАТВАРЫН ХЭЛТСИЙН БАРИЛГА /нэг маягийн зураг/ X1-X6 ТЭНХЛЭГ ДАГУУХ НҮҮР ТАЛ				Үе шат: А.3
		Архитектор Гүйцэтгэсэн Шалгаан	Д.Цэрэнбат Д.Цэрэнбат Э.Эрдэнэбатмар	ЕГ Шифр: ГТ-18-09 ТГ Шифр:	Масштаб: 1:100 Зургийн дугаар: БА-09	Огноо: 2018-08 Хуудас: 33

Y6-Y1 ТЭНХЛЭГ ДАГУУХ НҮҮР ТАЛ




ТАЙЛБАР

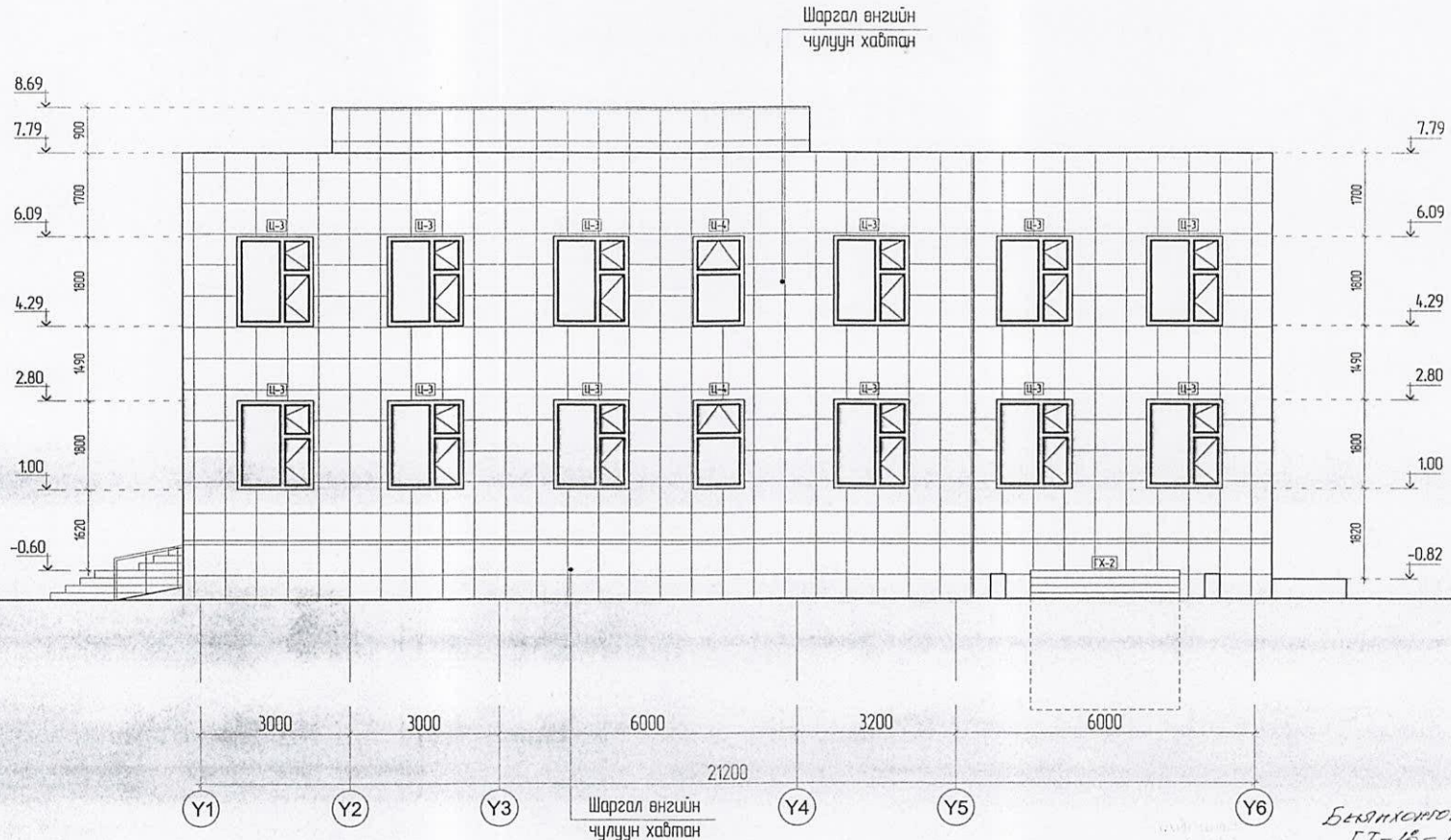
- Гадна заслын ажлыг хийхээс өмнө ханын нийт гадаргуугийн нүх сүвийг дөглөж цэвэрлэж бэлтгэвэл зохино.
- Гадна довтолгооны хэсэгт хальтургаа үүсэх материал хэрэглэхийг хориглоно.
- Цонх хаалганы загвар хэмжээг хуудас БА- -д үз.
- Хүйтний улиралд гадна заслын ажлыг хийхийг хориглоно.

1-38
Handwritten signature
 2018 09 19

Баянхонгор аймаг, Баянхонгор
 ТТ-18-10
 А. Доржиев
 Д. Цэрэнбат

 INDUSTRIAL TRADING & CONSTRUCTION GRAND TEC LLC Мандал улс, 95 хоп, СБ дүүрэг 4-н хороо, "Тодон Бодол" офис: 20х жонх "ГРАНД ТЕК" ХХК		АЙМГУУДАД БАРИГДАХ ТАТВАРЫН ХЭЛТСИЙН БАРИЛГА /нэг маягийн зураг/ Y6-Y1 ТЭНХЛЭГ ДАГУУХ НҮҮР ТАЛ				Үе шат: А.Э
		Архитектор Гүйцэтгэсэн Шалгасан	Д.Цэрэнбат Д.Цэрэнбат Э.Эрвэнбаттар	ЕГ Шифр: ГТ-18-09 ТГ Шифр:	Масштаб: 1:100 Зургийн дугаар: БА-10	Огноо: 2018-08 Хуудас: 33

Ү1-Ү6 ТЭНХЛЭГ ДАГУУХ НҮҮР ТАЛ



БЕЛГЭХЭГЭР - ЛАЙМАГ, ДӨНТӨН
17-18-10

ТАЙЛБАР

- Гадна заслын ажлыг хийхээс өмнө ханын нийт гадаргуугийн нүх сүдийг дөглөж цэвэрлэж бэлтгэвэл зохино.
- Гадна давхарганы хэсэгт хальтйргаа үүсэх материал хэрэглэхийг хориглоно.
- Цонх хаалганы загвар хэмжээг хуудас БА-1 -д үз.
- Хүйтний улиралд гадна заслын ажлыг хийхийг хориглоно.



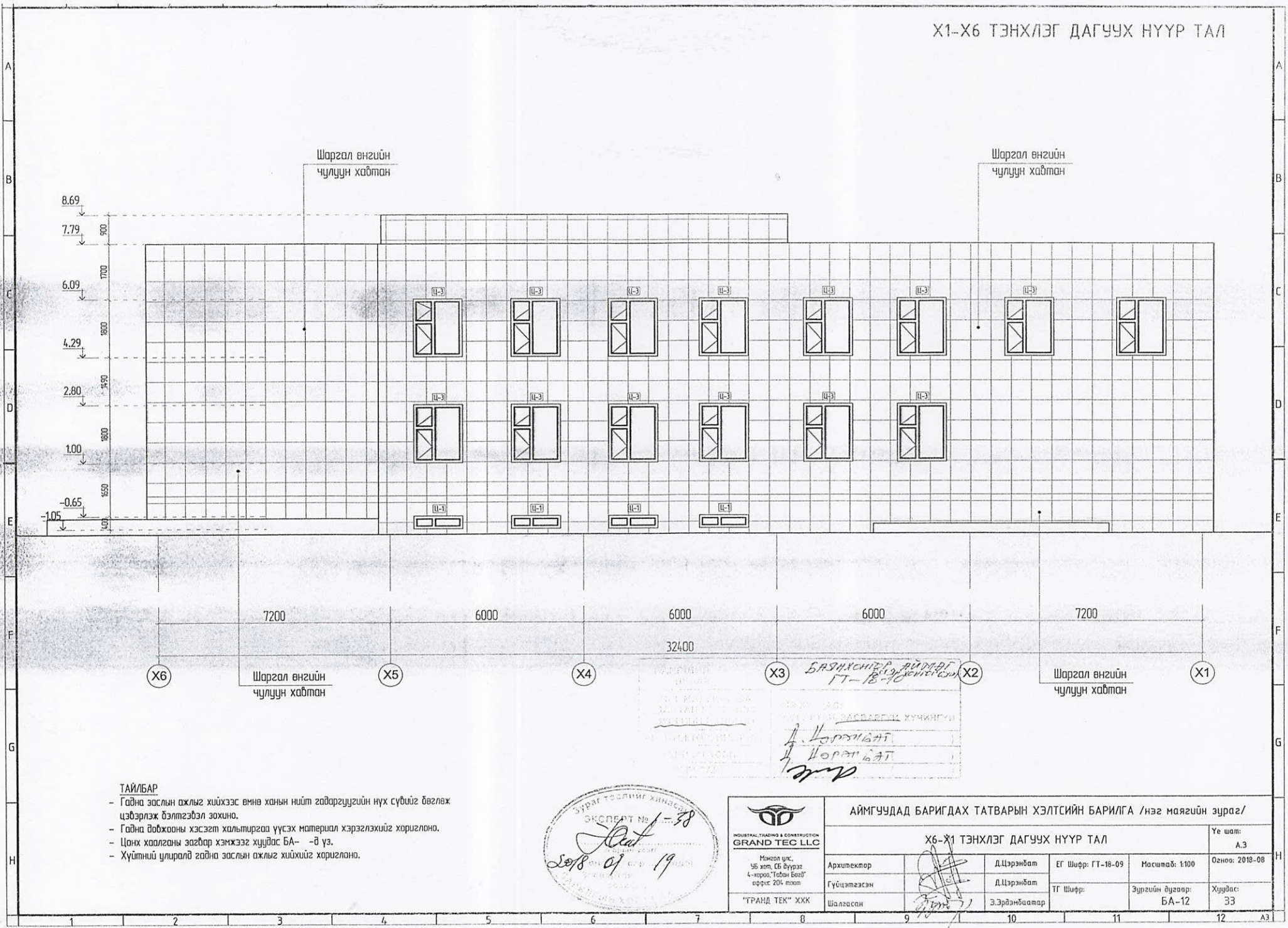
INDUSTRIAL, TRADING & CONSTRUCTION
GRAND TEC LLC

Мандал сум,
Ув хөл, СБ дүүрэг
4-короо, Төвийн Баяд
уурыг 204 тоолоо

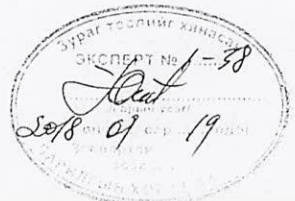
"ГРАНД ТЕК" ХХК


АЙМГУУДАД БАРИГДАХ ТАТВАРЫН ХЭЛТСИЙН БАРИЛГА /нэг маягийн зураг/					
Ү1-Ү6 ТЭНХЛЭГ ДАГУУХ НҮҮР ТАЛ					Үе шат: А.3
Архитектор	Д.Цэрэнбат	ЕГ Шифр: ГТ-18-09	Масштаб: 1:100	Огноо: 2018-08	
Гүйцэтгэсэн	Д.Цэрэнбат	ТГ Шифр:	Зургийн дүгээр:	Хуудас:	
Шалгасан	Э.Эрдэнбаатар		БА-11	33	

X1-X6 ТЭНХЛЭГ ДАГУУХ НҮҮР ТАЛ



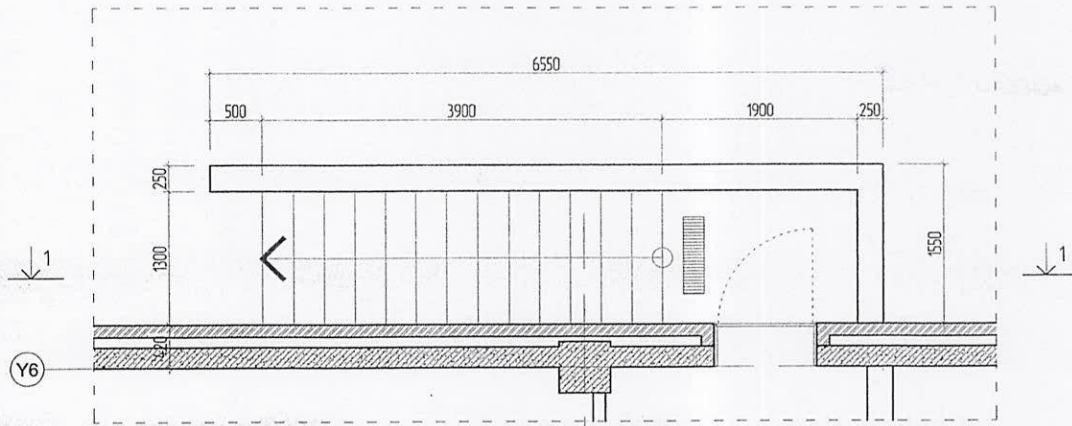
- ТАЙЛБАР**
- Гадна заслын ажлыг хийхээс өмнө ханын нийт гадаргуугийн нүх сүвийг дөвлөж цэвэрлэж бэлтгэвэл зохино.
 - Гадна давхааны хэсэгт хальтиргаа үүсэх материал хэрэглэхийг хориглоно.
 - Цонх хаалганы загвар хэмжээг хуудас БА- -д үз.
 - Хүйтний улиралд гадна заслын ажлыг хийхийг хориглоно.



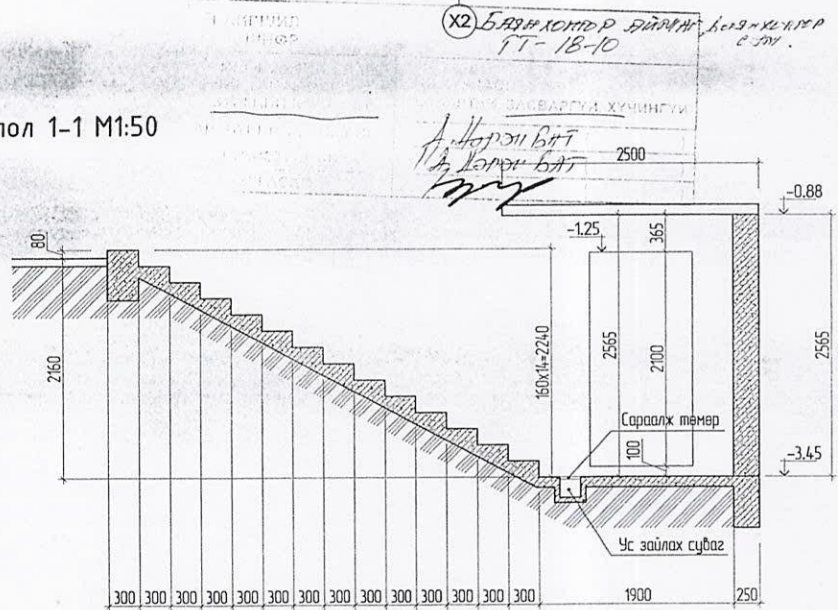
 INDUSTRIAL TRADING & CONSTRUCTION GRAND TEC LLC		АЙМГУУДАД БАРИГДАХ ТАТВАРЫН ХЭЛТСИЙН БАРИЛГА /нэг маягийн зураг/ X6-X1 ТЭНХЛЭГ ДАГУУХ НҮҮР ТАЛ				Үе шат: А.3
Архитектор Гүйцэтгэсэн Шалгасан	Д.Цэрэнбат Д.Цэрэнбат Э.Эрдэмбаатар	ЕГ Шифр: ГТ-18-09 ТГ Шифр:	Масштаб: 1:100 Зургийн дугаар: БА-12	Огноо: 2018-08 Хуудас: 33		

ГАДНА ДОВЖОО-1 М1:50

ШАЛНЫ БҮТЭЦ



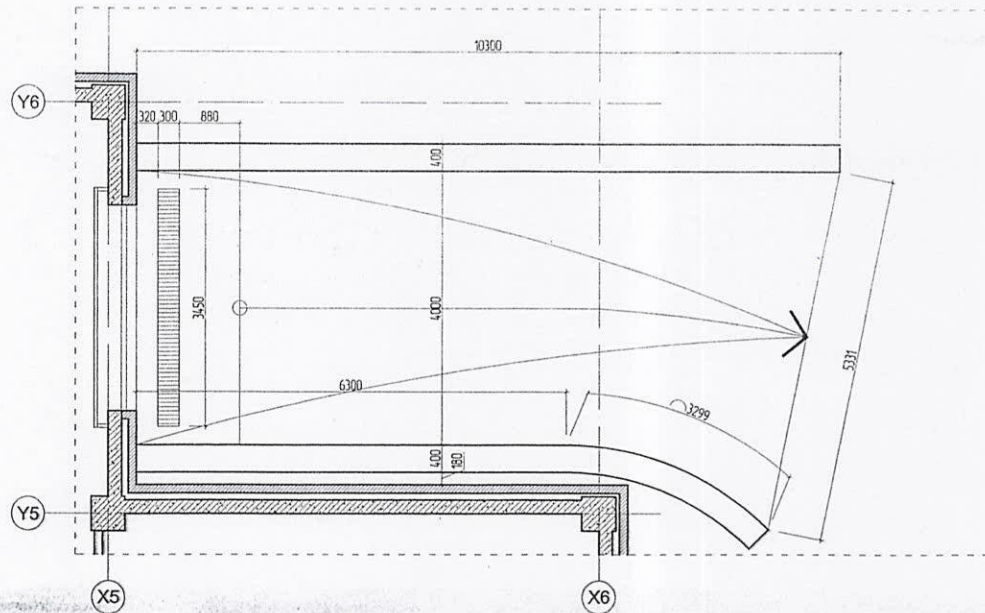
Огтлол 1-1 М1:50



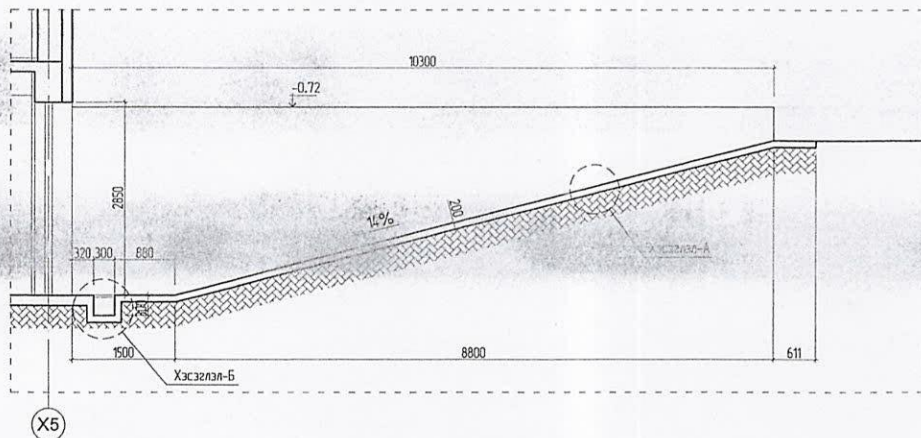
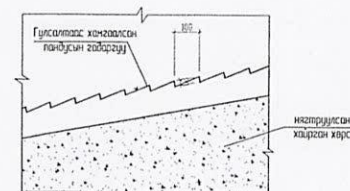
ШАЛНЫ БҮТЭЦ ТӨРӨЛ

	Өрөө	Шалны хэсэглэл	Шалны хэсэглэл ба зузаан /мм/
1-2 давхарл	Ажлын байрнууд хурлын заал		- Паркет шал 15 мм - Зөвлөвч 10 мм - Цемент тэгшилгээ М150 25 мм - Ус тусгаарлагч 1 үе хар цаас наана. - Цутгамал хучилт 140 мм
	Бүх ариун цэврийн өрвөнүүдэд		- Керамик хавтанцар 10 мм - Барьцалдуулагч зуурмаг 10 мм - Цемент тэгшилгээ М150 20 мм - Ус тусгаарлагч 1 үе хар цаас наана. - Цутгамал хучилт 140 мм
Шалны хонгил	Шатны талбай		- Барзгар гадаргуутай чулуун хавтанцар - Барьцалдуулагч зуурмаг 10 мм - Цемент тэгшилгээ М150 20 мм - Цутгамал шат 140 мм
Гадна довжоо	Гол орцны довжоо -1,2		- Барзгар гадаргуутай чулуун хавтанцар - Барьцалдуулагч зуурмаг 15 мм - Ус тусгаарлагч түрхлэг 2 үе - Цутгамал довжоо
Зоорь	Гараж, үзэлийн өрөө		- Бетон шал 100 мм - Ус тусгаарлагч 3 үе гидроизол - Хар тосон түрхлэг битум 8 мм - Дэвсгэр бетон М100 40 мм - Нягтрүүлсан хөрс
	Ганх, Вестибаль		- Барзгар гадаргуутай чулуун хавтанцар - Барьцалдуулагч зуурмаг 15 мм - Ус тусгаарлагч түрхлэг 2 үе - Цутгамал довжоо шат

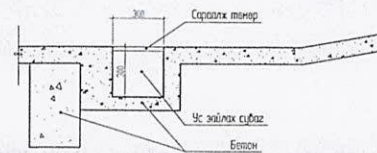
<p>INDUSTRIAL TRADING & CONSTRUCTION GRAND TEC LLC</p> <p>Монгол улс, УБ хот, СБ дүүрэг 4-хороо, Төвийн Баян уурш 204 тоот</p> <p>"ГРАНД ТЕК" ХХК</p>	АЙМГУУДАД БАРИГДАХ ТАТВАРЫН ХЭЛТСИЙН БАРИЛГА /нэг маягийн зураг/				Үе шат: А.3
	ГАДНА ДОВЖОО-1, ШАЛНЫ БҮТЭЦ				Огноо: 2019-08
	Архитектор	Гүйцэтгэсэн	Шалсан	Д.Цэрэнбат Д.Цэрэнбат Э.Эрдэнбаатар	ЕГ Шифр: ГТ-18-09 ТГ Шифр: Зургийн дугаар: БА-14



Хэсэглэл - "А"




Хэсэглэл - "Б"



Тайлбар

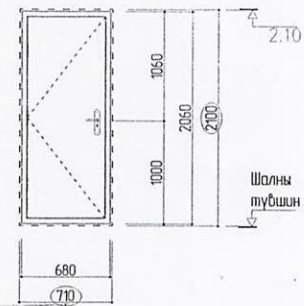
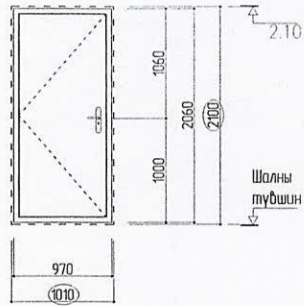
1. Тус хуудасыг холбогдох хуудсуудтай хамт үз.
2. Налуу замын барилгыг эзбэрдэггүй металаар газар дээр нь тохируулна цусарна.
3. Гагнаасыг цэдэр хийж гагнуурын шабаасыг сайтар зүлгэж тэгшилнэ.
4. Босоо тулаасыг бетонд стандартын дагуу бэхлэнэ.

1-28
 2018 09 19
 БЕЛСХОНГОР АЯМАГ
 Баянгол, ТТ-18-10
 2 Цэрэнбат
 4 Цэрэнбат

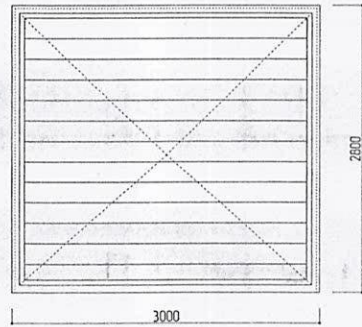
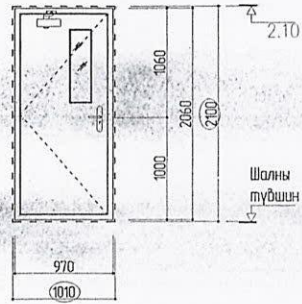
 GRAND TEC LLC Мэнгол улс, 150 хаяг, 16 дүүрэг 4-н хороо, "Голд Билд" өрх: 204 тоол		АЙМГУУДАД БАРИГДАХ ТАТВАРЫН ХЭЛТСИЙН БАРИЛГА /нэг маягийн зураг/ ПАНДУС				Үе шат: А.3
Архитектор	Д.Цэрэнбат	ЕГ Шифр: ГТ-18-09	Масштаб: 1:75	Огноо: 2018-08		
Гүйцэтгэсэн	Д.Цэрэнбат	ТГ Шифр:	Зургийн дугаар:	Хуудас:		
Шалласан	Э.Эрдэнбаатар		БА-16	33		

ХААЛГАНЫ ТҮҮВЭР

Марк	Хаалганы төрөл	Тайлбар	Марк	Хаалганы төрөл	Тайлбар	Марк	Хаалганы төрөл	Тайлбар	Марк	Хаалганы төрөл	Тайлбар
X-1	Дотор хаалга	Дулаан тусгаарлалт сайн, бөх, бат галд тэсвэртэй, ус чийг үл нэйтэрэх	X-2	Дотор хаалга	Дулаан тусгаарлалт сайн, бөх, бат галд тэсвэртэй, ус чийг үл нэйтэрэх	X-3	Дотор хаалга	Дулаан тусгаарлалт сайн, бөх, бат галд тэсвэртэй, ус чийг үл нэйтэрэх	X-4	Дотор хаалга	Дулаан тусгаарлалт сайн, бөх, бат галд тэсвэртэй, ус чийг үл нэйтэрэх
Байршил		Зоорийн давхарын техникийн өрвөнүүдэд	Байршил		Ажлын өрөө тасалгаанд	Байршил		Ажлын өрөө тасалгаанд	Байршил		Ариун цэврийн өрөөнд



Марк	Хаалганы төрөл	Тайлбар	Марк	Хаалганы төрөл	Тайлбар
ГХ-1	Гадна хаалга	Бөх, бат галд тэсвэртэй, утаа болон ус чийг үл нэйтэрүүлэх /битүү самбартай/	ГХ-2	Гадна хаалга	Бөх, бат галд тэсвэртэй, цахилгаан соронзон цэвэрлэгдэх төмөр хаалга байна.
Байршил		Зоорийн давхарын гадна хаалга	Байршил		Гаражны хаалга



Баянхонгор сийдмол
Баянхонгор сийдмол 17-18-19

Д. Наранбат
Д. Наранбат

Д/Д	МАРК	ДАВХАР			Бүгд
		зоорийн давхар	1-р давхар	2-р давхар	
1	X-1	9	-	-	9
2	X-2	1	-	4	5
3	X-3	4	3	3	10
4	X-4	6	-	-	6
5	ГХ-1	1	-	-	1
6	ГХ-2	1	-	-	1

Тайлбар:

1. Хаалга түүвэрт зай хэмжээг архитектурын хэсгийн дагуулант болон огтлолын зургийг үндэслэн гүйцэтгэв.
 2. Хаалгыг захиалахдаа захиалагч гүйцэтгэгч талууд газар дээр нь хамтран хэмжилт хийж, зохиогчтой зөвшилцсөний дараа захиалга өгөх шаардлагатай.
 3. Хэмжилт хийж, зөвшилцөлдүүгээр захиалга өгч хийгдсэн хаалга нь талбай дээрээ таарахгүй тэмдэг, жижигдэх харилцлагыг зохиогч хүлээхгүй.
 4. Эдэлхүүнийг орчин үеийн арга технологиор нүхэнд суулгаж бэхлэнэ.
- (1000) хананд гарах нүхний хэмжээ



<p>INDUSTRIAL TRADING & CONSTRUCTION GRAND TEC LLC</p> <p>Монгол улс, 56 хаяг, СБ Бүүрэг 4-н хороо, Төвөн Болов өффис: 204-11000</p> <p>"ГРАНД ТЕК" ХХК</p>	АЙМГУУДАД БАРИГДАХ ТАТВАРЫН ХЭЛТСИЙН БАРИЛГА /нэг маягийн зураг/ ХААЛГАНЫ ТҮҮВЭР				Үе шат: А.3
	Архитектор	Д.Цэрэнбат	ЕГ Шифр: ГТ-18-09	Масштаб: 1:50	Огноо: 2018-08
	Гүйцэтгэсэн	Д.Цэрэнбат	ТГ Шифр:	Зургийн дугаар: БА-20	Хуудас: 33
Шалгасан	Э.Эрдэнбазар				

ЦОНХНЫ ТҮҮВЭР

Марк	Цонхны төрөл	Тайлбар	Марк	Цонхны төрөл	Тайлбар	Марк	Цонхны төрөл	Тайлбар	Марк	Цонхны төрөл	Тайлбар
Ц-1	Вакум цонх	Дулаан тусгаарлалт сайн, ус чийг нэвтрүүлэхгүй	Ц-2	Вакум цонх	Дулаан тусгаарлалт сайн, ус чийг нэвтрүүлэхгүй	Ц-3	Вакум цонх	Дулаан тусгаарлалт сайн, ус чийг нэвтрүүлэхгүй	Ц-4	Тусгай цонх	Дулаан тусгаарлалт сайн, ус чийг нэвтрүүлэхгүй
Байршил		Зоорийн давхарт	Байршил		Зоорийн давхарт	Байршил		1,2-р давхарт	Байршил		1,2-р давхарт

Баянгол хотгор аймгаар, Баянгол хотгор хот
 17-18-10
 Ц.Эрэнбат
 Ц.Эрэнбат

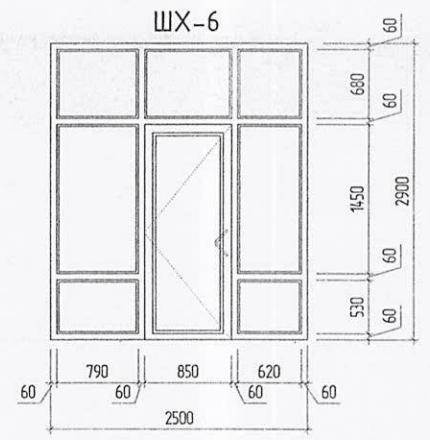
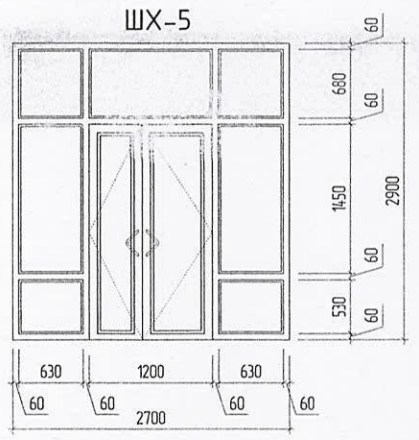
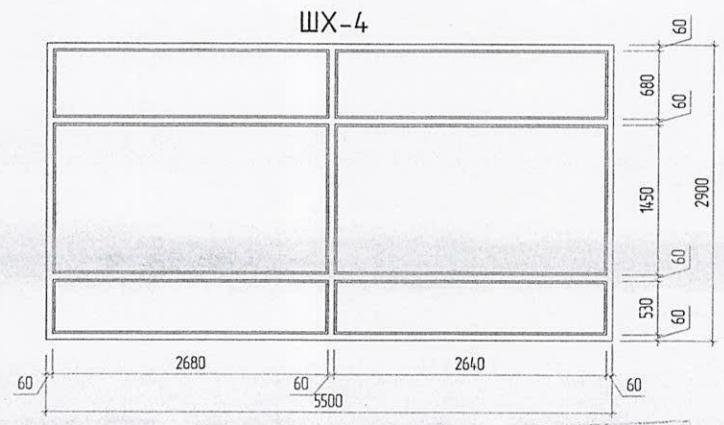
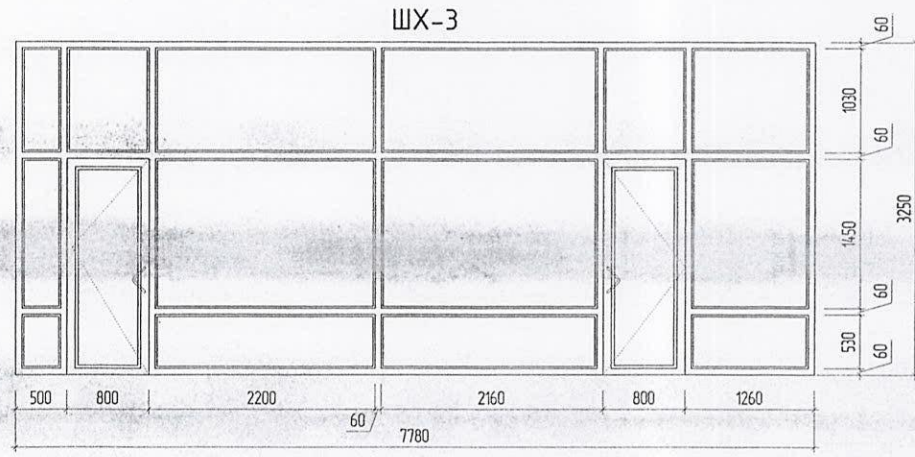
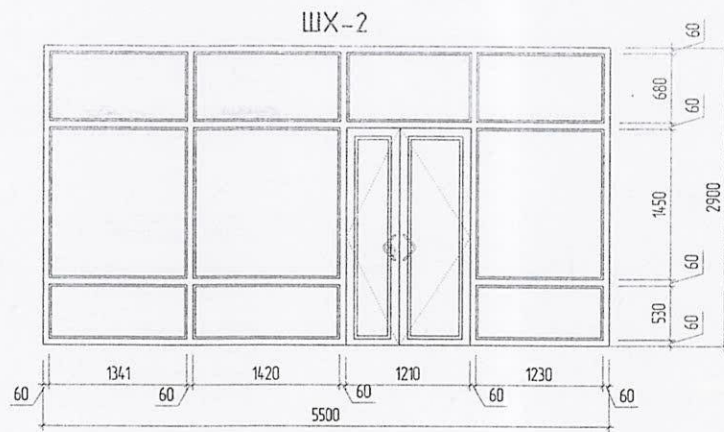
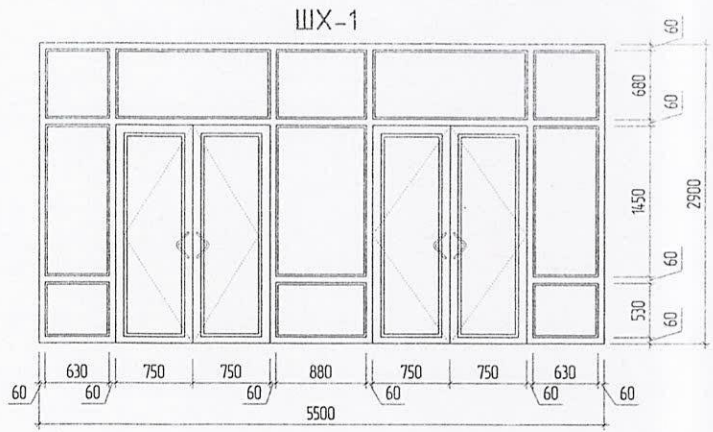
- Тайлбар:
1. Цонхны зай хэмжээг архитектурын хэсгийн байгуулалт болон огтлолын зургийг үндэслэн гүйцэтгэв.
 2. Цонхыг захиалахдаа захиалагч гүйцэтгэгч талууд газар дээр нь хамтран хэмжилт хийж, зохиогчтой зөвшилцсөний дараа захиалга өгөх шаардлагатай.
 3. Хэмжилт хийж, зөвшилцөлдгүйгээр захиалга өгч хийгдсэн цонх нь талбай дээрээ таарахгүй томдох, хижигдэх хариуцлагыг зохиогч хүлээхгүй.
 4. Эдэлхүүнийг орчин үеийн арга технологиор нүхэнд суулгах бэхлэнэ.
- (1000) хананд гарах нүхний хэмжээ

Д/Д	МАРК	ДАВХАР			Бүгд
		зоорийн давхар	1-р давхар	2-р давхар	
1	Ц-1	7	-	-	7
2	Ц-2	2	-	-	2
3	Ц-3	-	17	19	36
4	Ц-4	-	1	1	2




<p>ИМУШЛАХ АЖ АХУЙН ХӨДӨН ИМУШЛАХ АЖ АХУЙН ХӨДӨН ИМУШЛАХ АЖ АХУЙН ХӨДӨН</p>						АЙМГУУДАД БАРИГДАХ ТАТВАРЫН ХЭЛТСИЙН БАРИЛГА /нэг маягийн зураг/ ЦОНХНЫ ТҮҮВЭР		Ye шат: А.3
Индустриал Традинг & Констракшн GRAND TEC LLC Могой улс, 5Б хаяг, 6Б дүүрэг 4-хороо, "Төвөн Богд" офис 204 тоот "ГРАНД ТЕК" ХХК		Архитектор Гүйцэтгэсэн Шалгасан	Д.Цэрэнбат Д.Цэрэнбат Э.Эрдэнбаатар	ЕГ Шифр: ГТ-18-09 ТГ Шифр: Масштаб: 1:50	Зургийн дугаар: БА-21	Огноо: 2018-08 Хуудас: 33		

1-Р ДАВХРЫН ШИЛЭН ХАНА



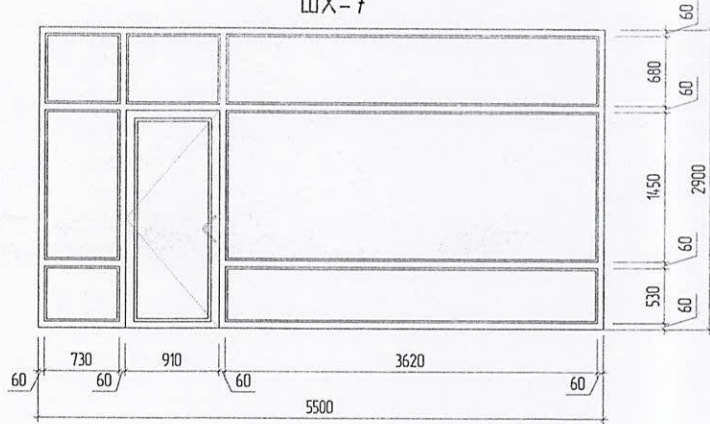
БЯСАНХӨНӨР СЭЙМЭГ
ТӨР ОУЛСЫН ГЭМЭГ
ТТ-18-10
ТАВАН БУЛАГ
Д. ЦЭРЭНБАТ
В. АНДАНБАТ

ТАЙЛБАР
-Түүдэр нь ерөнхий хэмжээг харуулсан бөгөөд гүйцэтгэгч талбай дээр хэмжээг шалгах хэрэгтэй.
Гайна шилэн хана нь металл рамтай вакум шилтэй байх бөгөөд цонх ба гайна хаалганы дулаан дамжуулалтын коэффициент нь 1.54 Вт/м² С, м2 С/Вт 0.65 байхаар таацана.
Бүх шилэн ханыг үүрч хагардаг хатжуулсан шилтэй байна.
- MNS 5830 : 2008 стандартын мөрдлөг болгон гүйцэтгэнэ.

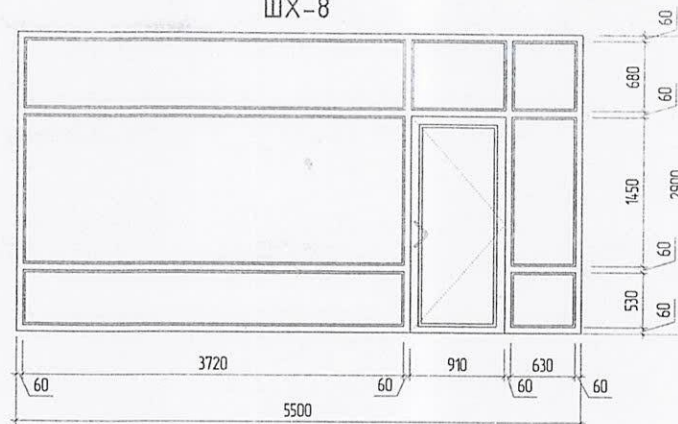
 INDUSTRIAL TRADING & CONSTRUCTION GRAND TEC LLC Монгол улс, 56 хэт, 66 дүүрэг 4-короо, "Төвөн Богд" оффис 204 өсөөд "ГРАНД ТЕК" ХХК		АЙМГУУДАД БАРИГДАХ ТАТВАРЫН ХЭЛТСИЙН БАРИЛГА /нэг маягийн зураг/ 1-Р ДАВХРЫН ШИЛЭН ХАНА				Үе шат: А.З
		Архитектор Гүйцэтгэсэн Шалгасан	Д.Цэрэнбат Д.Цэрэнбат Э.Эрвэндатаар	ЕГ Шифр: ГТ-18-09 ТГ Шифр:	Масштаб: 1:50 Зургийн дугаар: БА-24	Огноо: 2018-08 Хуудас: 33

1-Р ДАВХРЫН ШИЛЭН ХАНА

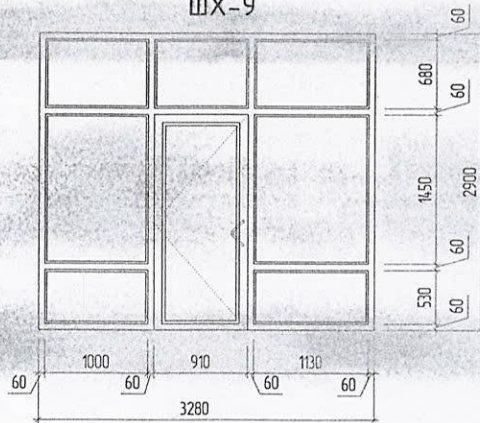
ШХ-7



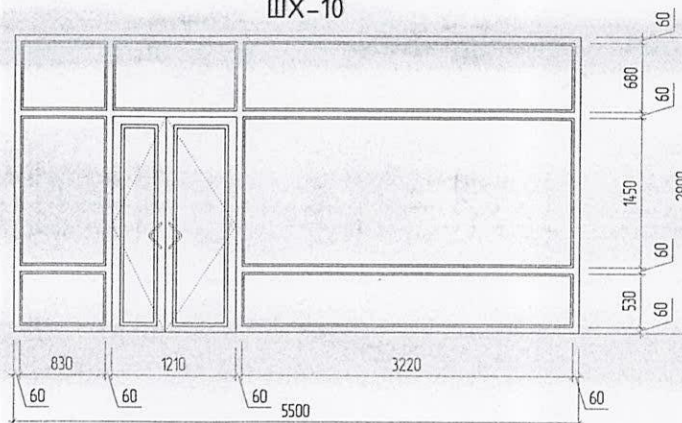
ШХ-8



ШХ-9



ШХ-10



Төрийн захиргаа
Т-18-10
Д. Цэрэнбат
Д. Цэрэнбат

ТАЙЛБАР

-Түүвэр нь ерөнхий хэмжээг харуулсан бөгөөд гүйцэтгэгч талбай дээр хэмжээг шалгах хэрэгтэй.
Гадна шилэн хана нь металл рантиай вакум шилтэй байх бөгөөд цанх ба гадна хаалганы дулаан дамжуулалтын коэффициент нь 1.54 Вт/м2 С, м2 С/Вт 0.65 байхаар тооцана.
Бүх шилэн ханыг үйрч хагардаг хатжуулсан шилтэй байна.
- MNS 5830 : 2008 стандартын мөрдлөг болгон гүйцэтгэнэ.

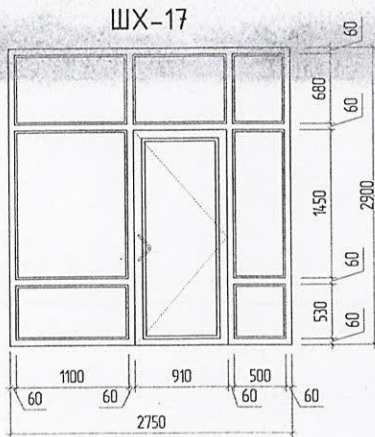
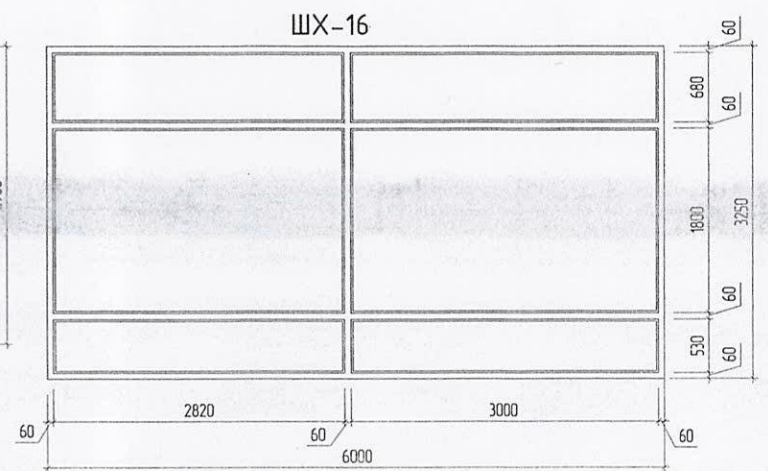
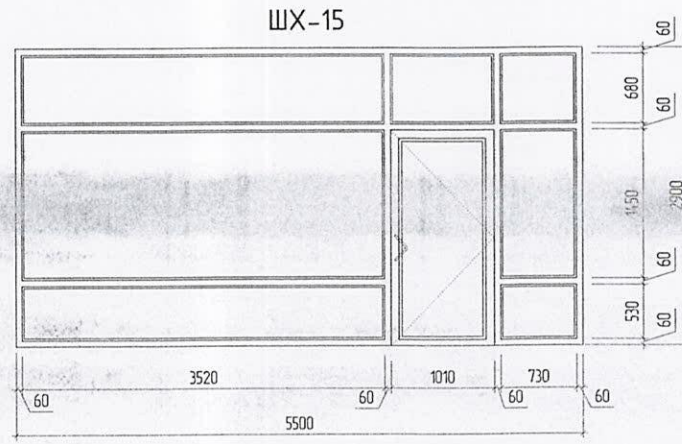
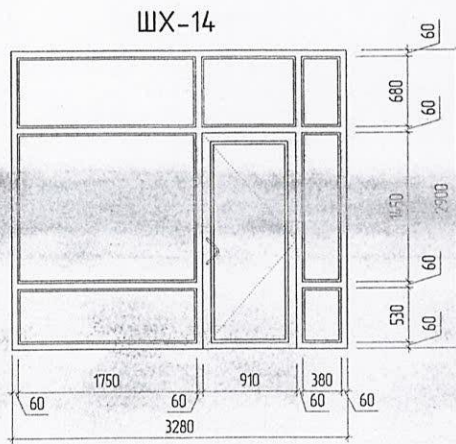
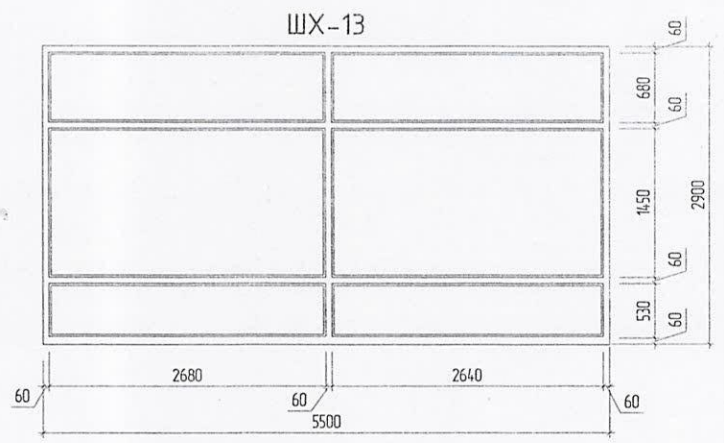
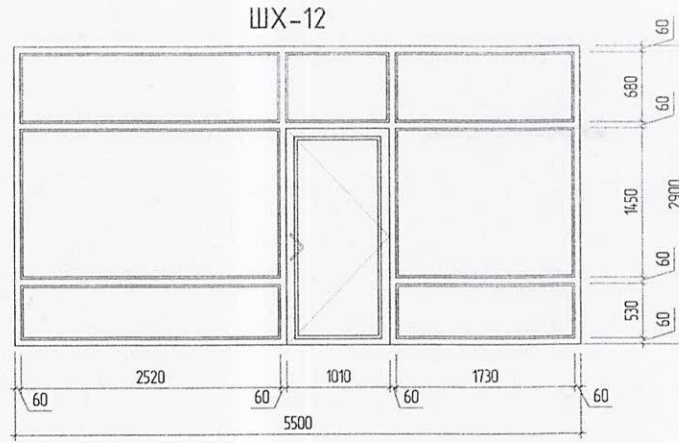
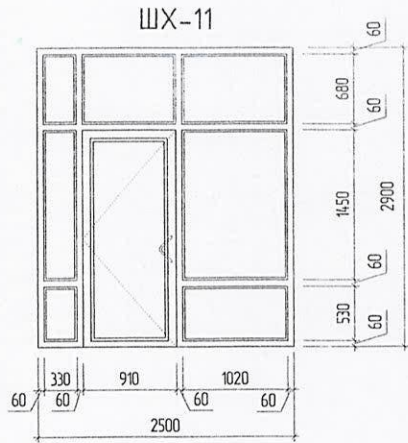


INDUSTRIAL TRADING & CONSTRUCTION
GRAND TEC LLC
Монгол улс,
Ув хот, СБ дүүрэг
4-хороо, "Төвөн Богд"
оффис 204 тоот
"ГРАНД ТЕК" ХХК

АЙМГУУДАД БАРИГДАХ ТАТВАРЫН ХЭЛТСИЙН БАРИЛГА /нэг маягийн зураг/

1-Р ДАВХРЫН ШИЛЭН ХАНА				Үе шат: А.З
Архитектор	Д.Цэрэнбат	ЕГ Шифр: ГТ-18-09	Масштаб: 1:50	Огноо: 2018-08
Гүйцэтгэсэн	Д.Цэрэнбат	ТГ Шифр:	Зургийн дугаар: БА-25	Хуудас: 33
Шалгасан	Э.Эрэмбаатар			

2-Р ДАВХРЫН ШИЛЭН ХАНА




ТАЙЛБАР

-Түүвэр нь ерөнхий хэмжээг харуулсан бөгөөд гүйцэтгэгч талбай дээр хэмжээг шалгах хэрэгтэй.
 Гадна шилэн хана нь металл рамтай вакум шилтэй байх бөгөөд цанх ба гадна хаалганы дулаан дамжуулалтын коэффициент нь 1.54 Вт/м2 С, м2 С/Вт 0.65 байхаар тооцно.
 Бүх шилэн ханыг үйрч хагардаг хамжуулсан шилтэй байна.
 - MNS 5830 : 2008 стандартын мөрдлөг болгон гүйцэтгэнэ.

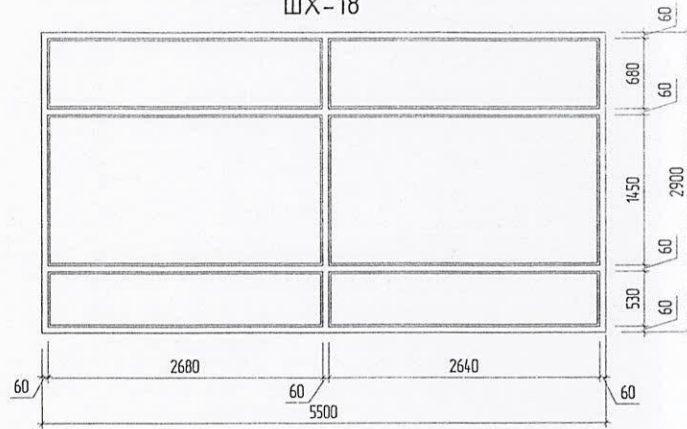
ЭЗЭРЭНДЭВЭР ГЭЙМАГ, Төрийн захиргаа
 ГТ-18-10

Д. Цогзор БАГ
 Д. Цогзор БАГ

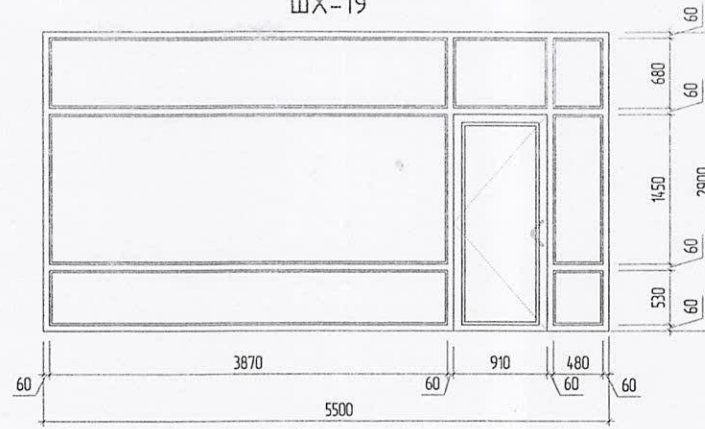
 INDUSTRIAL TRADING & CONSTRUCTION GRAND TEC LLC Могоон улс, 56 хаяг, 6Б дугаар 4-хаяг, "Тайван Босол" оффис 204, тооно		АЙМГУУДАД БАРИГДАХ ТАТВАРЫН ХЭЛТСИЙН БАРИЛГА /нэг маягийн зураг/ 2-Р ДАВХРЫН ШИЛЭН ХАНА				Үе шат: А.3
Архитектор	Д.Цэрэндэм	ЕГ Шифр: ГТ-18-09	Масштаб: 1:50	Огноо: 2018-08		
Гүйцэтгэгсэн	Д.Цэрэндэм	ТГ Шифр:	Зургийн дугаар:	Хуудас:		
Шалгасан	Э.Эрдэнэбаатар		БА-26	33		

2-Р ДАВХРЫН ШИЛЭН ХАНА

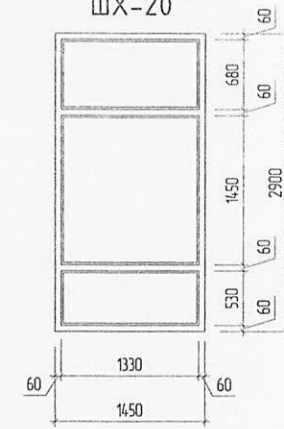
ШХ-18



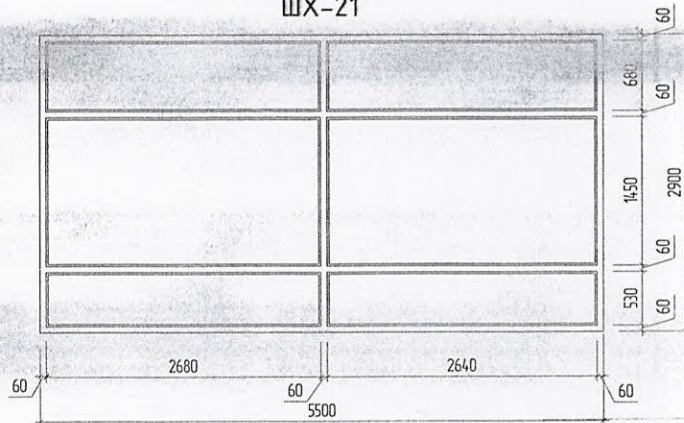
ШХ-19



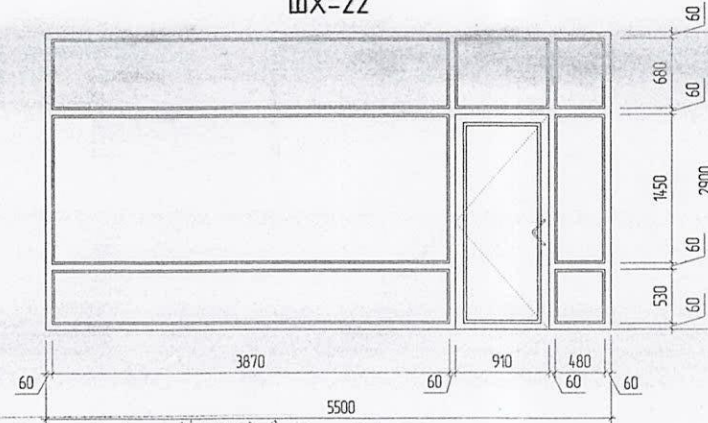
ШХ-20



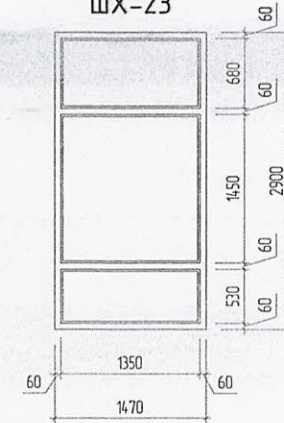
ШХ-21



ШХ-22



ШХ-23




БЭС-ИХОНГОР АЙМГАЙ, Баянгол сум
17-18-10

Доронбат
Доронбат

ТАЙЛБАР

-Түүвэр нь ерөнхий хэмжээг харуулсан бөгөөд гүйцэтгэгч талбай дээр хэмжээг шалгах хэрэгтэй.
Гайна шилэн хана нь металл рамтай вакум шилтэй байх бөгөөд цонх ба гайна хаалганы дулаан дамжуулалтын коэффициент нь 1.54 Вт/м²С, м2 С/Вт 0.65 байхаар тооцно.
Бүх шилэн ханыг үйрч хагардаг хатжуулсан шилтэй байна.
- MNS 5830 : 2008 стандартын мөрдлөг болгон гүйцэтгэнэ.

 INDUSTRIAL TRADING & CONSTRUCTION GRAND TEC LLC Мнгол улс, Ув хот, СБ Вүүрэг 4-хороо, "Төвийн Болов" оффис: 204 тоолол "ГРАНД ТЕК" ХХК		АЙМГУУДАД БАРИГДАХ ТАТВАРЫН ХЭЛТСИЙН БАРИЛГА /нэг маягийн зураг/ 2-Р ДАВХРЫН ШИЛЭН ХАНА				Үе шат: А.3
		Архитектор Гүйцэтгэгч Шалгасан	Д.Цэрэнбат Д.Цэрэнбат Э.Эрдэнбаатар	ЕГ Шифр: ГТ-18-09 ТГ Шифр:	Масштаб: 1:50 Зургийн дугаар: БА-27	Огноо: 2018-08 Хуудас: 33

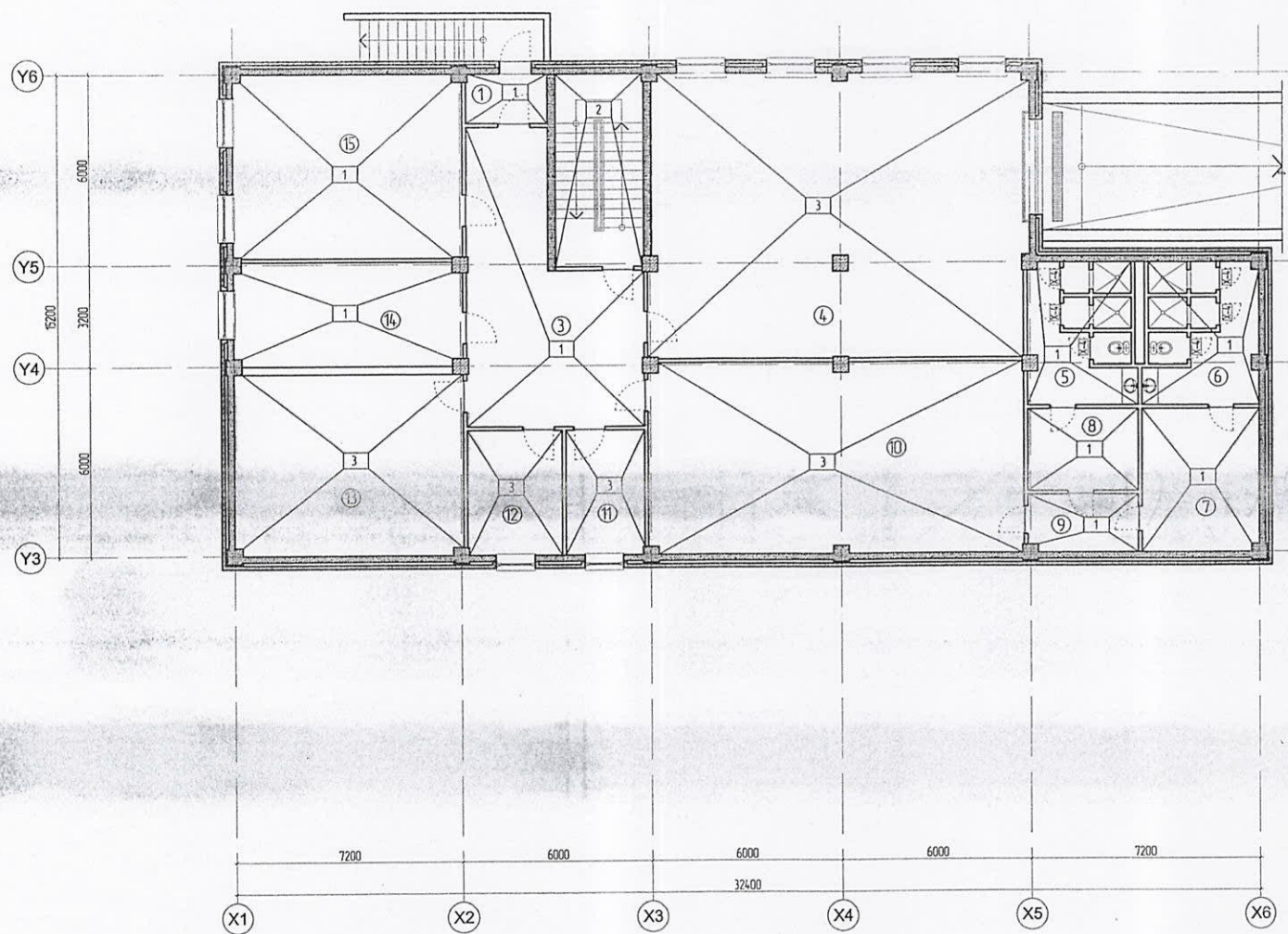
A
B
C
D
E
F
G
H

A
B
C
D
E
F
G
H

1 2 3 4 5 6 7 8 9 10 11 12 А3

ЗООРИЙН ДАВХРЫН
ШАЛНЫ БАЙГУУЛАЛТ

Д/Д	ӨРӨВНИЙ НЭР	ТАЛБАЙ м2	ШАЛНЫ ТӨРӨЛ
1	Гонх	3.57	Керамек
2	Шатны хонгил	16.57	Керамек
3	Коридор	39.07	Керамек
4	Гараж	104.37	Бетон
5	Луи, ардуи цэврийн өрөө /эч/	13.92	Керамек
6	Луи, ардуи цэврийн өрөө /эр/	14.20	Керамек
7	Хувиас солих өрөө /эр/	15.90	Керамек
8	Хувиас солих өрөө /эч/	9.39	Керамек
9	Коридор	5.90	Керамек
10	Бэлтгэлийн танхим	72.16	Резин будаг
11	Холбооны өрөө	9.50	Керамек
12	Цахилгааны өрөө	11.32	Керамек
13	Дулааны цэвэрлэлийн	40.15	Бетон
14	Серверийн өрөө	22.86	Керамек
15	Ариуд	40.14	Керамек
	Нийт	419.02	



*БЭТОНДООР СЭЖИВ
БЭТОНДООР 18-10*

*ХАМГААГАГЧИЙН
ТАЛБАР*

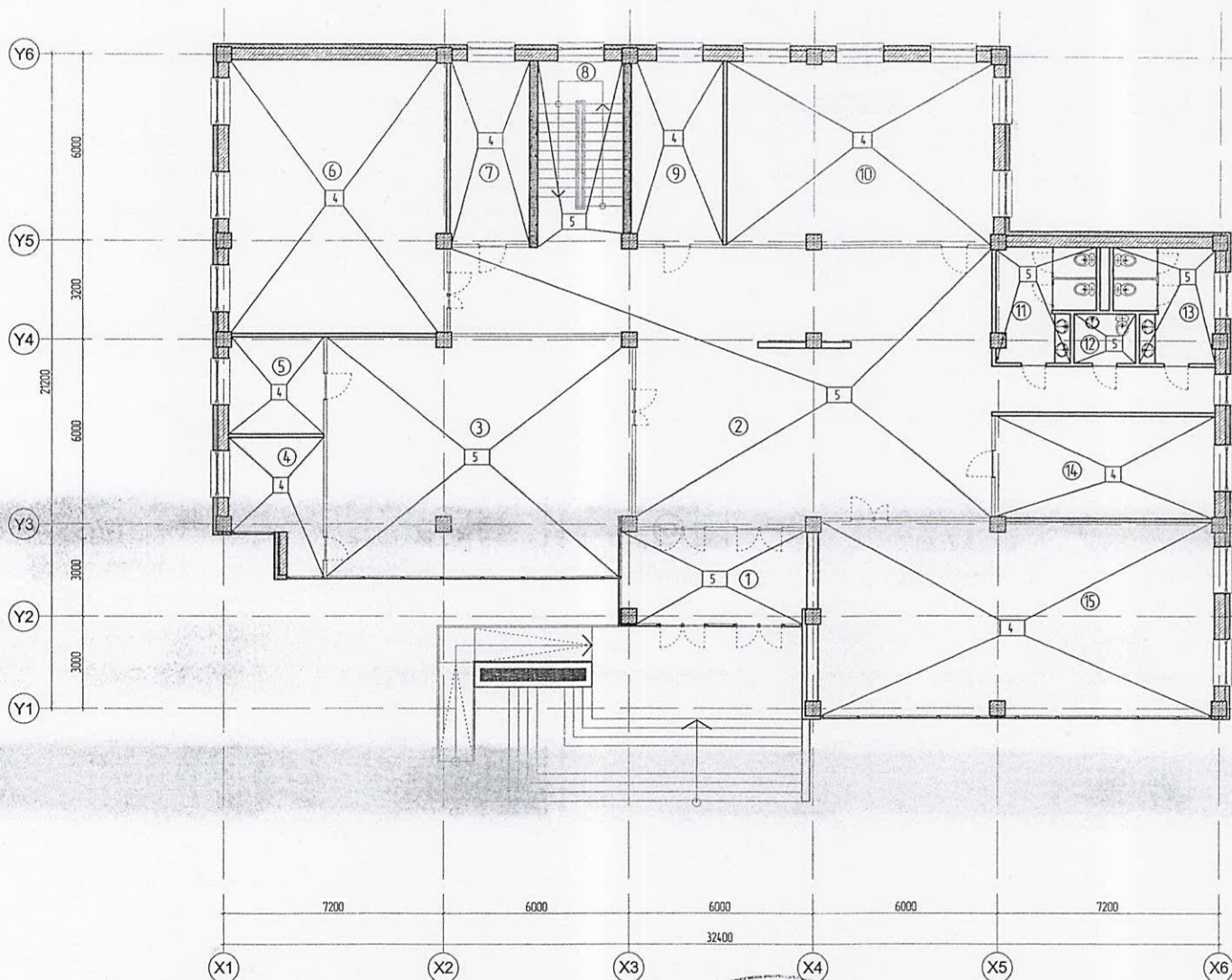
Дугаар	Шалны хэсгэлэл	Шалны хэсгэлэл ба зураг /м/
1		- Керамек шаллагаа 30 мм - Бөрмөлдүүлэгч зургас 10 мм - Цахилгаан тусгагч НЭӨ 20 мм - 3% тусгаарлагч тусгагч 10 мм - Цурагчны гүрвэл 50 мм - Нэвтрүүлэгч хэс
2		- Бөрмөлдүүлэгч чулуу шаллагаа - Бөрмөлдүүлэгч зургас 10 мм - 3% тусгаарлагч тусгагч 2 үе - Цурагчны гүрвэл 50 мм - Нэвтрүүлэгч хэс
3		- Бетон шал 100 мм - 3% тусгаарлагч 3 үе гүйцэтгэл - Хар тасан тусгагч Бетон 8 мм - Дижит Бетон НЭӨ 40 мм - Цурагчны гүрвэл 50 мм - Нэвтрүүлэгч хэс



 INDUSTRIAL, TRADE & CONSTRUCTION GRAND TEC LLC		АЙМГУУДАД БАРИГДАХ ТАТВАРЫН ХЭЛТСИЙН БАРИЛГА /нэг маягийн зураг/ ЗООРИЙН ДАВХРЫН ШАЛНЫ БАЙГУУЛАЛТ		Үе шалт: А.3
Монгол улс, УБ хот, СБ Вуураг 4-хороо, Төвийн Богд оффис: 204-1000	Архитектор Гүйцэтгэгч Шаллагсан	Д.Цэрэнбат Д.Цэрэнбат Э.Эрдэмбаатар	ЕГ Шифр: ГГ-18-09 ТГ Шифр: Эргэлийн дугаар: БА-28	Масштаб: 1:50 Огноо: 2018-08 Хуудас: 33

1-Р ДАВХРЫН
ШАЛНЫ БАЙГУУЛАЛТ

Л/Л	ӨРӨӨНИЙ НЭР	ТАЛБAY н2	ШАЛНЫ ТӨРӨЛ
1	Ганх	15.32	Керамек
2	Үүдний танхим	131.92	Керамек
3	Талбар талэгчлэй харилцах тасаг / Нэг цэврийн үйлчилгээ /	76.61	Керамек
4	Анрилын өрөө /Хувьдас сольх, цай уусг/	11.32	Паркет
5	ТУА Байцаагч	9.78	Паркет
6	Худалн заал	62.07	Паркет
7	Бичиг хэрэг	15.09	Паркет
8	Шалны хондил	16.91	Керамек
9	Чуулалтын өрөө	17.71	Паркет
10	Талбарын хяналтын хэлтэс	51.18	Паркет
11	Ардын цэврийн өрөө /эр /	10.67	Керамек
12	Ардын цэврийн өрөө /ХБМ/	3.20	Керамек
13	Ардын цэврийн өрөө / эн /	10.92	Керамек
14	Банк	23.70	Паркет
15	Талбарын оролгын хэлтэс	80.54	Паркет
Нийт		536.94	



*ГЭРЭЭНИЙН ДЭГЭЭР
БАРИГДАХ ТАНЬТ - 18-10.*

*Д. ЦЭРЭНБАТ
Д. ЦЭРЭНБАТ
W.P.*

ШАЛНЫ БҮТЭЦ ТӨРӨЛ		
Дугаар	Шалны хэсгээлэл	Шалны хэсгээлэл ба зурагын /м/
4		- Паркет өлс 15 м - Зөөлөн 10 м - Шингэн талсагаз 150 25 мм - 3С үүсгэрлэгч 1 м хар шилс нэгж. - Чуулалтын үрчлэл 50 мм
5		- Керамек халсанца 10 м - Бөмбөрцөгч хэрэгс 10 м - Шингэн талсагаз 150 20 мм - 3С үүсгэрлэгч 1 м хар шилс нэгж. - Чуулалтын үрчлэл 50 мм

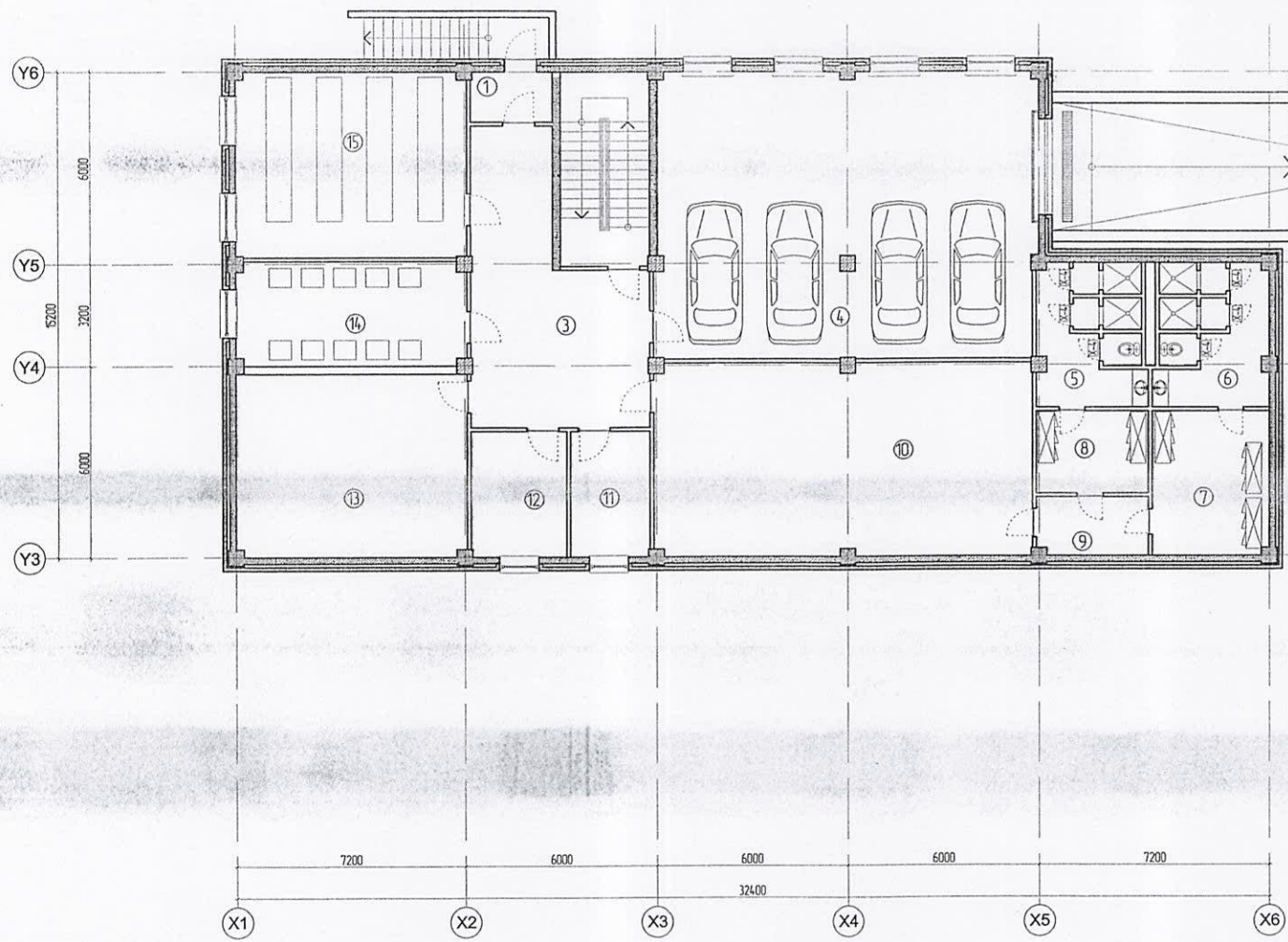
ЭҮЙЛ ГЭСЭЛИЙН ХАМГАА
ЭКСПЕРТИЗ
Prof
2018.09.09

INDUSTRIAL TRADING & CONSTRUCTION
GRAND TEC LLC
Монгол улс,
15 хаяг, 65 дугаар
4-хороо, "Төвөн Богд"
оффис 204 тоот
"ГРАНД ТЕК" ХХК

АЙМГУУДАД БАРИГДАХ ТАТВАРЫН ХЭЛТСИЙН БАРИЛГА /нэг маягийн зураг/				1-Р ДАВХРЫН ШАЛНЫ БАЙГУУЛАЛТ		Үе шат:
						А.Э
Архитектор		Д.Цэрэнбат	ЕГ Шифр: ГТ-18-09	Масштаб: 1:150	Огноо: 2018-08	
Гүйцэтгэсэн		Д.Цэрэнбат	ТГ Шифр:	Зургийн дугаар: БА-29	Хувиас: 33	
Шалгасан		Э.Эрдэнэбаатар				

ЗООРИЙН ДАВХРЫН
ТЕХНОЛОГИЙН БАЙГУУЛАЛТ

Д/В	ӨРӨВИЙН НЭР	ТАЛБAY M2	ШАЛЫ ТӨРӨЛ
1	Ганх	3.57	Керанек
2	Шатны хонгил	16.57	Керанек
3	Коридор	39.07	Керанек
4	Гараж	104.37	Бетон
5	Дуу, орчим цэврийн өрөө /эн/	13.92	Керанек
6	Дуу, орчим цэврийн өрөө /эр/	14.20	Керанек
7	Хувиас салх өрөө /эр/	15.90	Керанек
8	Хувиас салх өрөө /эн/	9.39	Керанек
9	Коридор	5.90	Керанек
10	Бэлтгэлийн танхим	72.16	Резин будаг
11	Азуулах	9.50	Керанек
12	Цахилгааны өрөө	11.32	Керанек
13	Дулааны цэвэр	40.15	Бетон
14	Серверийн өрөө	22.86	Керанек
15	Архив	40.14	Керанек
	Нийл	419.02	



ЗӨРӨМӨНӨР АЙМАГ
ХАМГААГАХ ГТ-18-10

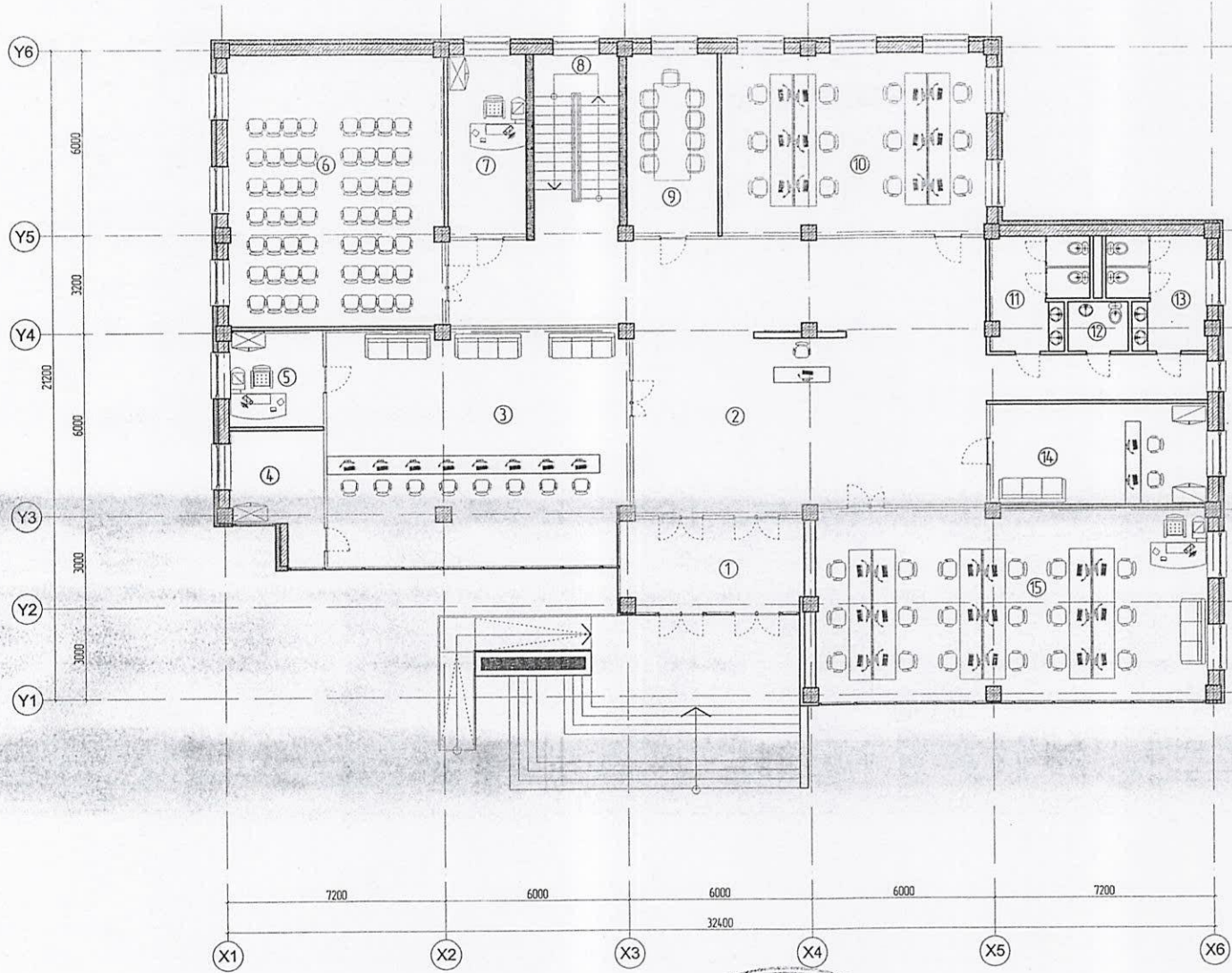
Д.ЦЭРЭНБАТ
Г.ЭРДЭМБААТАР
[Signature]

1-28
[Signature]
2018.09.19

 INDUSTRIAL, TRADING & CONSTRUCTION GRAND TEC LLC		АЙМГУУДАД БАРИГДАХ ТАТВАРЫН ХЭЛТСИЙН БАРИЛГА /нэг маягийн зураг/ ЗООРИЙН ДАВХРЫН ТЕХНОЛОГИЙН БАЙГУУЛАЛТ				Үе шат: А.3
Архитектор Гүйцэтгэсэн Шаллагсан	Д.Цэрэнбат Д.Цэрэнбат Э.Эрдэмбаатар	ЕГ Шифр: ГТ-18-09 ТГ Шифр:	Масштаб: 1:50 Зургийн дугаар: БА-31	Огноо: 2018-08 Хуудас: 33		

1-Р ДАВХРЫН
ТЕХНОЛОГИЙН БАЙГУУЛАЛТ

В/В	ӨРӨВӨНИЙ НЭЭР	ТАЛБАР м ²	ШУЛЫ ТӨРӨЛ
1	Ганх	15.32	Керамек
2	Үүдний танхим	131.92	Керамек
3	Татвар төлөгчтэй хариуцах тасаг / Нэг цэврийн үйлчилгээ /	76.61	Керамек
4	Амралтын өрөө /Худгас салхи, цай цух/	11.32	Паркет
5	ТУА Байцаагч	9.78	Паркет
6	Хурлын заал	62.07	Паркет
7	Бичиг хэрэг	15.09	Паркет
8	Шалны хангил	16.91	Керамек
9	Чуулалтын өрөө	17.71	Паркет
10	Татварын хяналтын хэлтэс	51.18	Паркет
11	Аршин цэврийн өрөө /эр /	10.67	Керамек
12	Аршин цэврийн өрөө /ХЕМ/	3.20	Керамек
13	Аршин цэврийн өрөө / эн /	10.92	Керамек
14	Банк	23.70	Паркет
15	Татварын орлогын хэлтэс	80.54	Паркет
Нийт		536.94	



*ДЭГЭЭНИЙГ СЭЙМЭГ
БЭДЭЭНИЙГ СМТ-18-10*

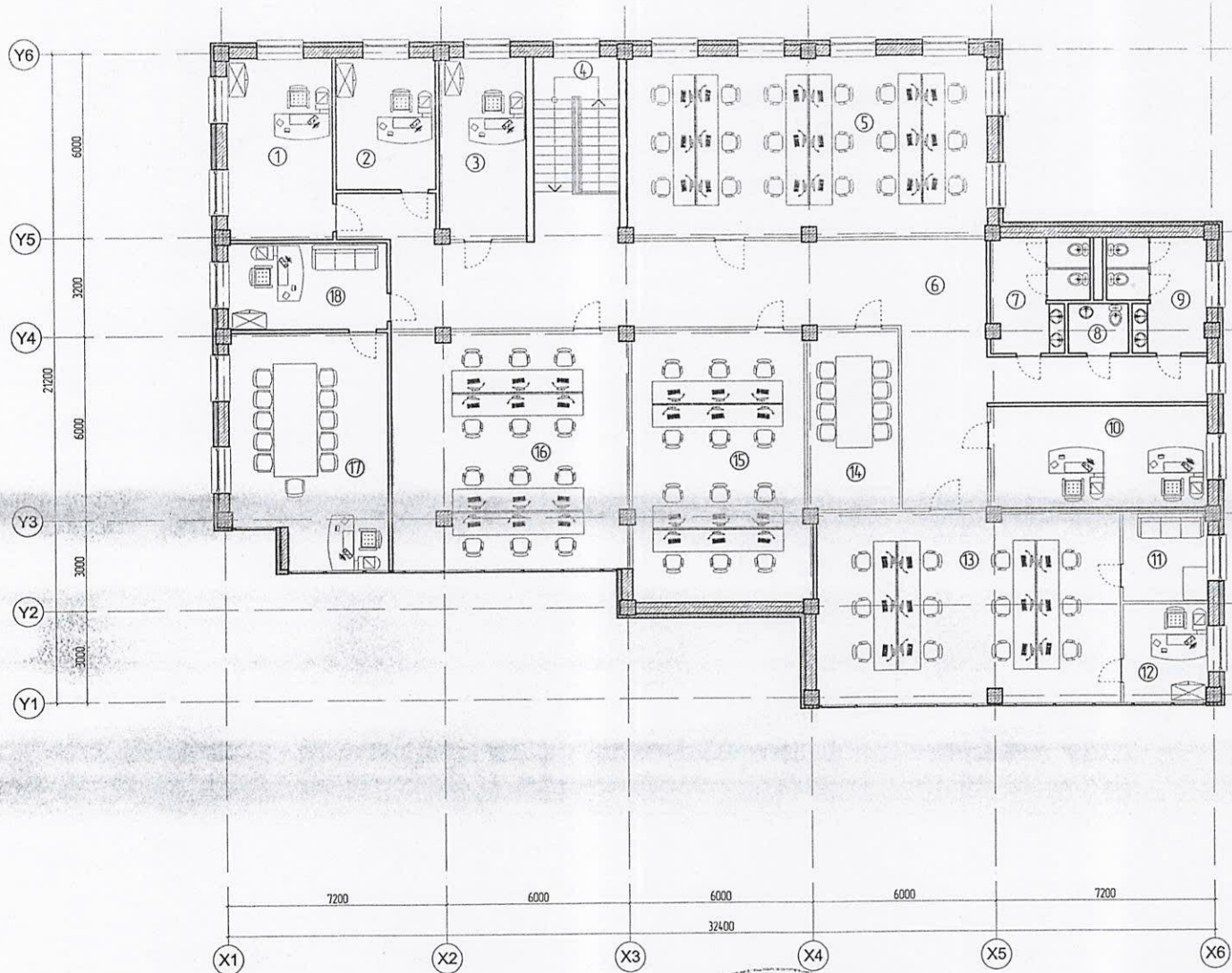
*Д.ЦЭРЭНБАТ
Ц.ЭРДЭМБААТАР*

ЭЗЭМЧИЙН ХАМГАА
ЭХЭГ № 1738
Ц.Эрдембаатар
2018.01.19

АЙМГУУДАД БАРИГДАХ ТАТВАРЫН ХЭЛТСИЙН БАРИЛГА /нэг маягийн зураг/					
1-Р ДАВХРЫН ТЕХНОЛОГИЙН БАЙГУУЛАЛТ					Үе шат: А.3
Архитектор	<i>[Signature]</i>	Д.Цэрэнбат	ЕГ Шифр: ГТ-10-09	Масштаб: 1:150	Огноо: 2018-08
Гүйцэтгэгч	<i>[Signature]</i>	Д.Цэрэнбат	ТГ Шифр:	Зургийн дугаар: БА-32	Хуудас: 33
"ГРАНД ТЕК" ХХК	Шалгасан	<i>[Signature]</i>	Э.Эрдэмбаатар		

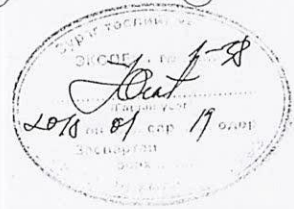
2-Р ДАВХРЫН
ТЕХНОЛОГИЙН БАЙГУУЛАЛТ

Д/А	БҮРЭГИЙН НЭР	ТА/БАЙ М2	ШАЛЫ ТӨРӨЛ
1	Нягтман	20.35	Паркет
2	Няраа	14.10	Паркет
3	Хуулийн зөвлөх	15.93	Паркет
4	Шалны ханшил	16.91	Керамек
5	Татварын ерэлгэн хэлтэс	69.60	Паркет
6	Коридор	87.41	Керамек
7	Ариун цэврийн өрөө /Эр /	10.67	Керамек
8	Ариун цэврийн өрөө /ХБН/	3.20	Керамек
9	Ариун цэврийн өрөө /Эн /	10.92	Керамек
10	Хүний нөөц, Архивчин	23.70	Паркет
11	Анралтын өрөө /Хүндэс солих, цай уух/	8.47	Паркет
12	ТУА Байцаагч	8.94	Паркет
13	Татварын ерэлгэн хэлтэс	62.56	Паркет
14	Уулзалтын өрөө	17.40	Паркет
15	Татварын хяналтын хэлтэс	51.00	Паркет
16	Эрсдэлийн тасаг	60.23	Паркет
17	Тасгийн дарга	37.81	Паркет
18	Нарийн дичиг	14.56	Паркет
	Нийт	533.76	



БАШХЕЛЭГДЭР АЙМГАЛ
ЛАВХИЙН ОРГООН Т-18.10

Д.ЦЭРЭНБАТ
Э.ЭРДЭНБААТОР



АЙМГУУДАД БАРИГДАХ ТАТВАРЫН ХЭЛТСИЙН БАРИЛГА /нэг маягийн зураг/					Үе шам:
2-Р ДАВХРЫН ТЕХНОЛОГИЙН БАЙГУУЛАЛТ					А.3
Архитектор	Д.Цэрэнбат	ЕГ Шифр: ГТ-18-09	Масштаб: 1:150	Огноо: 2018-08	
Гүйцэтгэсэн	Д.Цэрэнбат	ТГ Шифр:	Зургийн дугаар: БА-33	Хуудас: 33	
Шалгасан	Э.Эрдэнбаатар				