

“ЕБСҮРГҮҮЛИЙН ДОТУУР БАЙРНЫ ЗАСВАР / БУЛГАН СУМ. /” АЖЛЫН ТӨСӨВ

Төсөвт өртөг: 63 487 214 төгрөг

Шифр: До - 11/2019

ТАНИЛЦСАН:

Аймгийн ЗДТГ-ын ХОХБТХ-ийн дарга



Х.Бат-Эрдэнэ

Аймгийн ЗДТГ-ын ХОХБТХ-ийн Хөрөнгө оруулалтын асуудал

хариуцсан ахлах мэргэжилтэн



Ч.Болормаа

ХЯНАСАН:

Аймгийн Газрын харилцаа, барилга, хот байгуулалтын газрын дарга



Д.Дамдинбаатар

Аймгийн Газрын харилцаа, барилга, хот байгуулалтын газрын Барилга, хот байгуулалтын хэлтсийн дарга



Х.Генбат

ЗУРАГ ТӨСӨВ ЗОХИОСОН:

“ДОЗТ” БГБХН-ийн төсөвчин:



Ч.Лхагвасүрэн

Чойбалсан хот

2019 он

Барилга хот байгуулалтын сайдын
2018 оны 3 дугаар сарын 20-ны өдрийн
43 дугаар тушаалын 1-р хавсралт

ТӨСВИЙН НҮҮР ХУУДАС

Төсвийн дугаар: До-11 / 2019

**Дорнод аймаг Булган сум
ЕБСУРГУУЛИЙН “ДОТУУР БАЙРНЫ БАРИЛГЫН ЗАСВАР” – ҮН
АЖЛЫН ТӨСӨВ.**

Төсөвт өртгийн дүн: **63 487 214** (Жаран гурван сая дөрвөн зуун наян
долоон мянга хоёр зуун арван дөрвөн) төгрөг

Гүйцэтгэсэн:

Мэргэшсэн төсөвчин



/ Ч.Лхагвасүрэн /

Чойбалсан хот 2019 он

ТӨСӨВТ ӨРТГИЙН НЭГДСЭН ТОВЧОО

Д/Д	Зардлын нэр	Бүгд өртөг /төгрөг/
1	Ажиллах хүчний зардал	8,274,751
2	Материал	33,398,621
3	Тээвэр	2,162,731
4	Машин ашиглалт	673,578
	Шууд зардлын дүн	44,509,681
5	Нэмэгдэл зардал /61 %/	2,578,805
6	Ашиг / 15%/	7,063,273
	Барилга угсралтын ажлын дүн	54,151,759
7	НӨАТ 10%	5,415,176
8	Нормчлолын сан 0.18%	97,473
	Дүн	59,664,408
9	Захиалагчийн албаны зардал	1,083,035
10	Инженер хайгуул, зураг төслийн ажлын дүн	1,115,218
11	Зураг төсөл зохиогчийн хяналтын зардал	541,518
	Дүн	62,404,179
12	Магадлашгүй ажил 2%	1,083,035
13	Бусад нэмэлт зардал	0
	Дүн	63,487,214

ЦАЛИНГИЙН НЭГТГЭЛ

ГАДНА ЗАСЛЫН АЖИЛ

Үндэслэл	Гүйцэтгэх ажлын нэр	Хэмжих нэгж	Тоо хэмжээ	Дундаж зэргийн хөдөлмөр зарцуулалт (Үндсэн ажил / тэт ачиж буулгах)					
				Зэрэг	Нэгж хүн-цаг	Бүгд хүн-цаг	Тарифт цалин	Нийт цалин	Бүгд цалин
10-380-08	Базальт хавтангаар хананд нэмэлт дулаалга хийх 6=50мм	м2	468.9	2.3 / 2	0.19 / 0.06	86.934 / 26.73	2460.7 / 2371	213919 / 63370	277,289
15-790-04	Гадна ханыг металл хавтанцараар өнгөлөх / ус хаялга томор, амалгааны хамт/	м2	501.6	3.4 / 2	1.7 / 0.19	854.526 / 96.81	2832.4 / 2371	2420359 / 229534	2,649,892
15-680-16	Гадна хананы хаявч (цожол)-ын хананд вааранцар хавтан наах	м2	59.2	3.5 / 2	0.89 / 0.08	52.439 / 4.74	2873 / 2371	150658 / 11229	161,887

Нийт Хунцаг: 993.9 / 128.27

Үндсэн цалин: 3,089,069

Инженер техникийн ажилчдын цалин: 525,142

Нэмэгдэл цалин: 1,142,955

Нийт цалин: 4,757,166

Нийгэмийн даатгал, эрүүл мэндийн даатгалын байгууллагын төлөх шимтгэлийн дүн: 642,217

Ажлын багаж, хувцас, хэрэгсэл: 646,975

Ажиллах хүчний зардал: 6,046,358

ХААЛГА, ЦОНХНЫ АЖИЛ

Үндэслэл	Гүйцэтгэх ажлын нэр	Хэмжих нэгж	Тоо хэмжээ	Дундаж зэргийн хөдөлмөр зарцуулалт (Үндсэн ажил / тэт ачиж буулгах)					
				Зэрэг	Нэгж хүн-цаг	Бүгд хүн-цаг	Тарифт цалин	Нийт цалин	Бүгд цалин
10-120-05	Тоосгон ханатай барилгын 2м2 дээш талбайтай вакуум цонх угсрах	м2	13.66	3.5 / 2	1.44 / 0.35	19.698 / 4.78	2873 / 2371	56592 / 11336	67,927
10-600-05	Цонхны зай завсрыг баллонттой шүршдэг хөөсөөр чигжиж дулаалах	м2	13.66	3.0 / 2	0.15 / 0.01	2.076 / 0.16	2670 / 2371	5544 / 389	5,932
08-190-04	Цонхны хувандар тавиур хавтан суулгах	м2	6.64	3.4 / 2	1.59 / 0.48	10.583 / 3.21	2832.4 / 2371	29977 / 7618	37,595
10-180-04	Дотор тоосгон хананд 3 м2 хүртэл талбайтай хаалга угсрах	м2	10.5	3.4 / 2	1.24 / 0.37	12.978 / 3.88	2832.4 / 2371	36759 / 9211	45,970
10-510-04	Хаалганд цоож, хэрэглэл суулгах	ш	5	5.0 / 2	0.35 / 0.07	1.751 / 0.36	3546 / 2371	6209 / 854	7,063
57-060-07	Цонх, хаалганы амалгаа усан цийдэм будгаар багс, өнхрүүлгээр будах	м2	62.88	4.4 / 2	0.79 / 0.00	49.361 / 0.08	3264 / 2371	161114 / 179	161,293

ЦАЛИНГИЙН НЭГТГЭЛ

Нийт Хүнцэг:	96.45 / 12.48	Үндсэн цалин:	325,780
Инженер төхникийн ажилчдын цалин:			55,383
Нэмэгдэл цалин:			120,539
Нийт цалин:			501,701
Нийгмийн даатгал, эрүүл мэндийн даатгалын байгууллагын төлөх шимтгэлийн дүн:			67,730
Ажлын багаж, хуецаас, хэрэгсэл:			68,231
Ажиллах хүчний зардал:			637,662

ДОТОР ГЭРЭЛТҮҮЛЭГ

Үндэслэл	Гүйцэтгэх ажлын нэр	Хэмжих нэгж	Тоо хэмжээ	Дундаж зэргийн хөдөлмөр зарцуулалт (үндсэн ажил / тэт ачиж буулгах)					
				Зэрэг	Нэрж хүн-цаг	Бүгд хүн-цаг	Тарифт цалин	Нийт цалин	Бүгд цалин
20-070-04	Гэрэлтүүлгийн самбар угсрах	ширхэг	1	3.8 / 2	8.15 / 0.14	8.148 / 0.14	2994.8 / 2371	24402 / 344	24,745
20-230-09	Хоёрлоосон унтраалга хананд далд тавих	ширхэг	18	3.0 / 2	0.21 / 0.00	3.78 / 0.04	2670 / 2371	10093 / 85	10,178
20-230-11	Хамгаалалттай ба хагас хамгаалалттай шгөлсөлийн залгуур тавих	ширхэг	4	3.0 / 2	0.5 / 0.00	1.988 / 0.02	2670 / 2371	5308 / 38	5,346
20-260-09	2х3бвт люминесцент чийдэнтэй таазанд тавих гэрэлтүүлэгч угсрах	ш	48	2.8 / 2	2.55 / 0.00	122.4 / 0.05	2610.2 / 2371	319488 / 114	319,602
38-520-37	Орох гарах бичигтэй гэрэлтүүлэгч угсрах	ш	2	3.0 / 2	1.31 / 0.02	2.62 / 0.04	2670 / 2371	6995 / 95	7,090
38-310-09	Утас салбарлах хайрцаг угсрах	ш	14	3.0 / 2	/	/	2670 / 2371	/	
20-210-04	Унтраалга, розетканы хайрцаг тавих	ш	34	3.3 / 2	0.47 / 0.14	15.878 / 4.76	2791.8 / 2371	44328 / 11286	55,614
20-170-04	Барилгын дотор гэрэлтүүлгийн 2.5мм2 хүртэл нийлмэл огтлолтой нэг ба олон судастай утас буулгах, буцааж угсрах	м	1226	2.8 / 2	0.07 / 0.03	82.142 / 36.78	2610.2 / 2371	214407 / 87205	301,612
20-170-09	2.5мм2 хүртэл нийлмэл огтлолтой нэг ба олон судастай дараагийн утас бүрийг сүвлэх	м	135	3.0 / 2	0.03 / 0.09	4.05 / 12.15	2670 / 2371	10814 / 28808	39,621
38-330-04	16мм хүртэл голчтой хувандар хоолойг суурилуулсан бэлэн бүтээц дээр хөдөлгөөнгүй бэхлэж угсрах	м	165	3.0 / 2	0.11 / 0.00	18.15 / 0.18	2670 / 2371	48460 / 430	48,891

Нийт Хүнцэг: 259.16 / 54.16

Үндсэн цалин: 812,700

Инженер төхникийн ажилчдын цалин: 138,159

Хуудас 2

ЦАЛИНГИЙН НЭГТГЭЛ

Нэмэгдэл цалин: 300,699
 Нийт цалин: 1,251,559
 Нийгмийн даатгал, эрүүл мэндийн даатгалын байгууллагын төлөх шимтгэлийн дүн: 168,960
 Ажлын багаж, хуецаас, хэрэглэл: 170,212
 Ажиллах хүчний зардал: 1,590,731

Бүгд хүн/цаг: 1349.5 / 194.91 Бүгд цалин: 4,227,549

Инженер техникийн ажилчдын цалин:

Нэмэгдэл цалин: 718,683

Нийт цалин: 1,564,193

Нийгмийн даатгал, эрүүл мэндийн даатгалын байгууллагын төлөх шимтгэлийн дүн: 6,510,426

Ажлын багаж, хуецаас, хэрэглэл: 878,907

Ажиллах хүчний зардал: 885,418

8,274,751



МАТЕРИАЛ БА ТЭЭВРИЙН ЗАРДАЛ

Шифр	Материалын нэр	Материал				Тээвэр				
		Х/Н	Үнэ	Нийт орц	Зардал	Нийт жин	Зай	Зэрэг	Тариф	Зардал
1-4271	Ус	М3	1000	0.4748	475	0.4748	1	1	946.28	449
1-4542	Уулын элс	М3	12000	1.1672	14007	1.7508	16	1	329.71	9,236
3-6514	Унтраалга розетканы хайрцаг	Ш	600	34.34	20604	0.0687	50	2	358.94	1,233
1-0306	Тусгаарлагч лент	кг	3000	0.2142	643	0.0003	50	2	358.94	5
1-0184	Тарган цавуу	кг	5000	0.283	1415	0.0003	50	2	358.94	6
1-0524	Төмөр утас	М	300	506.616	151985	0.0507	50	1	267.66	678
3-4117	Төгсгөвч 13х10	Ш	500	6	3000	0.0001	50	2	358.94	1
2-2819	Хуванцар хоолой ф15	М	1200	169.95	203940	0.0255	50	3	477.72	609
2-2675	Холбох бугуйвч ф25мм	Ш	400	28.05	11220	0.0033	50	2	358.94	59
1-0095	Хадлаас 170-110мм/	кг	2800	12.6872	35524	0.0146	50	2	358.94	262
1-4325	Хаалганы эвлүүлэг	М2	95000	10.5	997500	4.1202	265	2	280.66	306,439
3-6552	Хайрцаг ү2033. үз	Ш	650	14	9100	0.014	50	2	358.94	251
1-4255	Цонхны хуванцар тавцан	М	12000	19.3224	231869	0.0727	50	1	267.66	972
1-0754	Цоож	Ш	12500	5	62500	0.0062	50	2	358.94	112
1-4026	Цемент М-400	ТН	240000	0.2798	67152	0.2854	617	1	213.35	37,569
1-0861	Шураг	кг	5200	40.128	208666	0.0453	50	2	358.94	814
1-0862	Шураг 3.5х35 мм	кг	1400	0.126	176	0.0001	50	2	358.94	3
3-3720	Шкаф явшз-100	Ш	165000	1	165000	0.025	50	2	358.94	449
1-0859	Шаваас	кг	500	1.5091	755	0.0018	50	2	358.94	33
1-0363	Шуруцдаг баллонтой хөөс	кг	8000	3.415	27320	0.0041	50	2	358.94	74
1-4302	Эгнээний вааран хавтан	М2	18500	59.2	1095200	1.9548	50	1	267.66	26,161
1-1296	Эмульс	кг	4800	20.7504	99602	0.0268	50	2	358.94	480
1-0060	Эрэг боолт	кг	1600	0.13	208	0.0001	50	2	358.94	3
1-0496	Базальт чулуун хавтан 50мм зузаан	М2	18500	494.7833	9153491	5.9849	617	2	280.66	1,036,388
1-0517	Бэхэлгээ төмөр	кг	1800	3.9375	7088	0.0044	50	2	358.94	80
1-0717	Бэхэлгээний туузан цагаан төмөр	кг	1200	2006.4	2407680	2.0064	617	1	213.35	264,116
1-0717	Бэхэлгээний ховилтой төмөр	кг	1170	1003.2	1173744	1.0032	617	1	213.35	132,058
3-2820	Бүрээстэй зас утас 3х2.5 мм2	М	1200	1262.78	1515336	0.1263	50	2	358.94	2,266
3-6422	Гэрэлтүүлэгч нбп02-100	Ш	33500	48	1608000	0.576	50	2	358.94	10,337
3-5772	Гэрлийн шил	Ш	500	2.04	1020	0.0014	50	2	358.94	26

МАТЕРИАЛ БА ТЭЭВРИЙН ЗАРДАЛ

Шифр	Материалын нэр	Материал				Тэвэр				
		Х/Н	Үнэ	Нийт орц	Зардал	Нийт жин	Зай	Зэрэг	Тариф	Зардал
1-4412	Давхар цонхны эвлүүлэг	м2	115000	13.66	1570900	0.8835	265	2	280.66	65,712
3-2820	Зэс утас 3х25 мм2	м	2100	139.05	292005	0.0139	50	2	358.94	250
3-5470	Ил угсралтын розетка	ш	9500	4.04	38380	0.0004	50	2	358.94	7
1-0410	Маажин	кг	5000	0.0377	189	0.0000	50	2	358.94	1
3-6361	Орох гарах бичигтэй гэрэлтүүлэгч	ш	15000	2	30000	0.026	50	2	358.94	467
1-0729	Өнгөлөөний металл хавтан /mns сап 2-51.3-2011/	м2	24000	501.6	12038400	2.0064	617	1	213.35	264,116
3-5470	2-лосон унтраалга	ш	8500	18.18	154530	0.0018	50	2	358.94	33

Хог, хаягдлын зардал:

0.1295

25

1

301.73

977

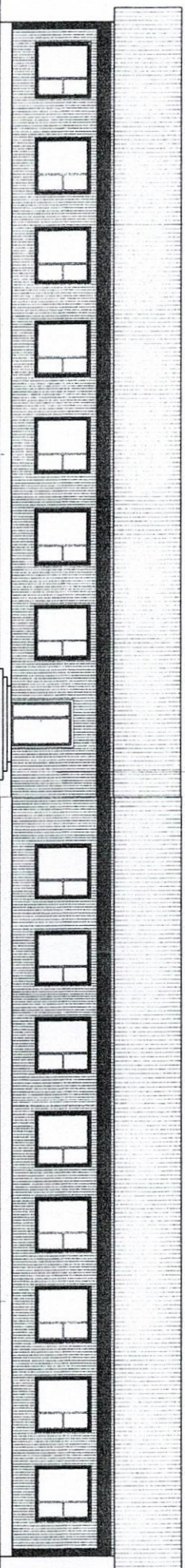
33,398,621

2,162,731

НИЙТ БАРИЛГЫН МАШИН МЕХАНИЗМЫН ХЭРЭГЦЭЭ

Шифр	Машин механизмын нэр	Нийт хэрэгцээ	Нэгж үнэ	Нийт үнэ
2028	Автокран 5тн	15.03	43800	658,215
	Автомашин	4.45	3453	15,362

673,578



Гаднаас ирдвэр
Ирдвэр: Гаг 857/

Гаднаас ирдвэр
Ирдвэр: Гаг 858/

Ирдвэр
Ирдвэр: Гаг 857/

Ирдвэр
Ирдвэр: Гаг 857/

№/Д	Огноо	Эцэглэж өргөмжлөх Үе өдөр	Ажлын зургаг

Илэрхийлэгч: Бүтээгч сүм
СҮНГЭГЧИЙН ДӨТҮҮР БАЙР ГАННА ЭХСВАР

Нүүр мэл

	Архитектор Гүндэмтэвэгч Шалдсан	Т.Батмунгаа Т.Батмунгаа Ч./Хадбаатар	Е.Т.Шифр: Дө-11/2019	Мөсүмд: М1:100	Огноо: 2019
"ДОСТ" БИЭХН	Шалдсан	Ч./Хадбаатар	Т.Т.Шифр:	Зургийн дугаар: БА-03	Хуудас: 03

1 2 3 4 5 6 7 8 А3