

“ЕБ-ЫН 12-Р СУРГУУЛИЙН СПОРТ ЗААЛНЫ ЗАСВАР / ДОРНОД АЙМАГ ХЭРЛЭН СУМ /”
АЖЛЫН ТӨСӨВ

Төсөвт өртөг: 51 820 374 төгрөг

Шифр: До - 48 / 2019

ТАНИЛЦСАН:

Аймгийн ЗДТГ-ын ХОХБТХ-ийн дарга

Х.Бат-Эрдэнэ

Аймгийн ЗДТГ-ын ХОХБТХ-ийн Хөрөнгө оруулалтын асуудал
хариуцсан ахлах мэргэжилтэн

Ч.Болормаа

ХЯНАСАН:

Аймгийн Газрын харилцаа, барилга, хот байгуулалтын газрын
дарга

Д.Дамдинбаатар

Аймгийн Газрын харилцаа, барилга, хот байгуулалтын газрын
Барилга, хот байгуулалтын хэлтсийн дарга

Х.Гүнбат

ЗУРАГ ТӨСӨВ ЗОХИОСОН
“ДОЗТ” БГБХН-ийн Захирал

Мэргэшсэн төсөвчин:



Ч.Лхагвасүрэн



Ч.Лхагвасүрэн

Чойбалсан хот
2019 он

ТӨСӨВТ ӨРТГИЙН НЭГДСЭН ТОВЧОО

Д/д	Зардлын нэр	Бүгд өртөг /төрөл/
1	Ажиллах хүчний зардал	11,907,374
2	Материал	18,711,714
3	Тээвэр	2,137,992
4	Машин ашиглалт	1,020,692
5	Нэмэгдэл зардал /61 %/	3,710,903
6	Ашиг / 15%/	5,623,301
7	НӨАТ 10%	43,111,976
8	Нормчлолын сан 0.18%	77,602
9	Захиалагчийн албаны зардал	47,500,775
10	Инженер хайгуул, зураг төслийн ажлын дүн	2,164,000
11	Зураг төсөл зохиогчийн хяналтын зардал	431,120
12	Маталзгүй ажил 2%	50,958,135
13	Бусад нэмэлт зардал	862,240
	ДҮН	51,820,374

ЦАЛИНГИЙН НЭЛТГЭЛ

СПОРТ ЗААЛНЫ ШАЛ, ХАЛЛАЛТ, ГЭРЭЛТҮҮЛГИЙН ЗАСВАР

Үндэслэл	Гүйцэтгэх ажлын нэр	Хэмжих нэгж	Тоо хэмжээ	Дундаж зэргийн хөдөлгөөр зарцуулалт (үндсэн ажил / тэт ачиж буулгах)					
				Зэрэг	Нэгж хүн-цаг	Бүгд хүн-цаг	Парифт цалин	Нийт цалин	Бүгд цалин
53-140-01	Шалны хуучин хулдаас линолеум хуулах	М2	290.5	2.0 / 2	0.09 /	26.726 /	2371 / 2371	63367 /	63.367
11-060-04	20 мм зузаан цементэн тэгшилгээ хийх	М2	290.5	2.6 / 2	0.21 / 0.12	61.644 / 34.86	2550.4 / 2371	157217 / 82653	239.870
11-070-06	Шалны дэр мод тавих	М2	290.5	3.0 / 2	0.35 / 0.01	102.924 / 3.11	2670 / 2371	274807 / 7370	282.177
11-220-05	60 х 60 мм -н зузаан цэвэр банзан рейсэн шал шахах	М2	305.1	2.8 / 2	0.95 / 0.03	288.808 / 9.15	2610.2 / 2371	753846 / 21702	775.548
20-270-06	Оролтын хуваарилах самбар бэлэн нүхэнд угсрах	ш	1	3.5 / 2	6.43 / 0.02	6.43 / 0.02	2873 / 2371	18473 / 47	18.521
20-230-09	Хоёрлоосон унтраалга хананд далд тавих	ширхэг	4	3.0 / 2	0.21 / 0.00	0.84 / 0.01	2670 / 2371	2243 / 19	2.262
20-230-05	2 туйлт далд угсрах унтраалга тавих	ширхэг	2	3.0 / 2	0.21 / 0.00	0.42 / 0.01	2670 / 2371	1121 / 19	1.140
20-230-11	Хамгаалалттай ба хагас хамгаалалттай розетка тавих	ширхэг	6	3.0 / 2	0.5 / 0.00	2.982 / 0.02	2670 / 2371	7962 / 57	8.019
20-260-04	Люминесцент чийдэнтэй гаазанд тавих гэрэлтүүлэгч угсрах / прожектор LED DFК60 /	ш	4	2.8 / 2	1.38 / 0.00	5.52 / 0.00	2610.2 / 2371	14408 / 9	14.418
20-250-04	Ердийн нөхцөлийн байранд улайсах ламттай гэрэлтүүлэгч өлгөж угсрах	ширхэг	2	2.9 / 2	0.71 / 0.00	1.428 / 0.00	2640.1 / 2371	3770 / 9	3.780
20-250-04	Торон хамгаалагчтай гэрэлтүүлэгч өлгөж угсрах	ширхэг	32	2.9 / 2	0.71 / 0.00	22.848 / 0.06	2640.1 / 2371	60321 / 152	60.473
38-520-37	Орох гарах бичигтэй гэрэлтүүлэгч угсрах	ш	3	3.0 / 2	1.31 / 0.02	3.93 / 0.06	2670 / 2371	10493 / 142	10.635
38-310-09	Утас салбарлах хайрцаг угсрах	ш	15	3.0 / 2	/	/	2670 / 2371	/	/
20-210-04	Унтраалга, розетканы хайрцаг тавих	ш	12	3.3 / 2	0.47 / 0.14	5.604 / 1.68	2791.8 / 2371	15645 / 3983	19.629
38-170-56	Рт-6 / 10/-маркийн цэнэг шавхагч угсрах	иж бүрэн	1	4.0 / 2	1.98 / 0.03	1.978 / 0.03	3076 / 2371	6084 / 66	6.151
38-270-51	ПВХ -1 маркийн 1х2,5 мм2 хүртэл огтлолтой угсыг ил сунгаж татах	м	250	3.0 / 2	0.09 / 0.00	22.25 / 0.55	2670 / 2371	59408 / 1304	60.712
38-330-04	16мм хүртэл голчтой хуванцар хоолойг суурилуулсан бэлэн бүтээц дээр хөдөлгөөнгүй бэхлэх угсрах	м	95	3.0 / 2	0.11 / 0.00	10.45 / 0.1	2670 / 2371	27901 / 248	28.149
38-330-04	20мм хүртэл голчтой хуванцар хоолойг суурилуулсан бэлэн бүтээц дээр хөдөлгөөнгүй бэхлэх угсрах	м	180	3.0 / 2	0.11 / 0.00	19.8 / 0.2	2670 / 2371	52866 / 469	53.335
38-200-04	Оролтонд холболт хийх	м	25	3.2 / 2	0.13 / 0.00	3.25 / 0.07	2751.2 / 2371	8941 / 154	9.096
38-590-05	3 фазын электрон тоолуур, гүйдлийн трансформатор	ш	1	4.0 / 2	0.78 /	0.783 /	3076 / 2371	2409 /	2.409

Барилгын төсвийн "Estimator Pro" програм

ЦАЛИНГИЙН НЭЛТЭЛ

38-400-64	Угсрах 3 туйлт автомаатыг хана буюу багананд угсрах	Ш	1	4.0 / 2	5.05 / 0.09	5.05 / 0.09	3076 / 2371	15534 / 213	15,747
08-230-09	Дотор талын 6 м хүртэл өндөр төмөр шат угсрах ба задлах	М2	120	2.9 / 2	1.04 / 0.18	125.088 / 21.29	2640.1 / 2371	330245 / 50474	380,719

Нийт Хүн/цаг: 718.75 / 71.32

Үндсэн цалин: 2,056,155

Инженер техникийн ажилчдын цалин: 349,546

Нэмэгдэл цалин: 760,777

Нийт цалин: 3,166,479

Нийгэмийн даатгал, эрүүл мэндийн даатгалын байгууллагын төлөх шимтгэлийн дүн: 427,475

Ажлын багаж, хувцас, хэрэгсэл: 430,641

Ажиллах хүчний зардал: 4,024,595

СПОРТ ЗААЛНЫ ХАЛГАЛТЫН ЗАСВАРЫН АЖИЛ

Үндэслэл	Гүйцэтгэх ажлын нэр	Хэмжих нэгж	Тоо хэмжээ	Дундаж зэргийн хөдөлмөр зарцуулалт (үндсэн ажил / тэт ачиж буулгах)					
				Зэрэг	Нэгж хүн-цаг	Бүгд хүн-цаг	Гарифт цалин	Нийт цалин	Бүгд цалин
61-010-05	Гангаж залгасан 15-70мм хүртэл яндан хоолойг буулгах	М	186	3.0 / 2	0.67 / 0.02	123.876 / 3.72	2670 / 2371	330749 / 8820	339,569
62-010-07	Холбох хэрэгсэл задалж буулгах	Ш	24	3.3 / 2	0.74 / 0.04	17.808 / 0.96	2791.8 / 2371	49716 / 2276	51,993
35-140-04	Өндөр хүчин чадалтай нураах алхаар бетон шалыг задалж буулгах	М3	9.6	2.7 / 2	8.51 /	81.714 /	2580.3 / 2371	210847 /	210,847
50-030-02	Шалны доорхи сүвгийн нух гараар ухах	М3	24	2.4 / 2	3.82 / 0.81	91.711 / 19.44	2490.6 / 2371	228416 / 46092	274,508
06-010-04	Сүвгийн ул цутгах БМ100	М3	3.13	2.4 / 2	0.76 / 1.49	2.386 / 4.65	2490.6 / 2371	5942 / 11028	16,970
08-050-05	Сүвгийн ханыг цементэн зурмагаар гангаж өрөх	М3	4.68	3.0 / 2	5.76 / 1.28	26.946 / 5.99	2670 / 2371	71946 / 14203	86,149
15-010-04	Сүвгийн ханыг цемент шохойн зурмагаар гараар сайн чанартай шаавардах	М2	39	3.5 / 2	1.61 / 0.07	62.665 / 2.77	2873 / 2371	180037 / 6565	186,602
16-071-04	Халаалтын яндан угсрах ф 15	М	20	3.6 / 2	0.52 / 0.01	10.31 / 0.24	2913.6 / 2371	30039 / 560	30,599
16-071-04	Халаалтын яндан угсрах ф 20	М	48	3.6 / 2	0.52 / 0.01	24.744 / 0.57	2913.6 / 2371	72094 / 1343	73,437
16-071-04	Халаалтын яндан угсрах ф 25	М	24	3.6 / 2	0.52 / 0.01	12.372 / 0.28	2913.6 / 2371	36047 / 671	36,719
16-071-05	Халаалтын яндан угсрах ф 32	М	42	3.6 / 2	0.53 / 0.02	22.436 / 0.9	2913.6 / 2371	65371 / 2131	67,502
16-071-05	Халаалтын яндан угсрах ф 40	М	72	3.6 / 2	0.53 / 0.02	38.462 / 1.54	2913.6 / 2371	112064 / 3653	115,717
16-230-04	Бэлдэц бэлтгэх яндангийн голч-15мм	М	20	3.2 / 2	1.79 / 0.2	35.884 / 3.92	2751.2 / 2371	98724 / 9294	108,018

Барилгын төсвийн "Estimator Pro" програм

ЦАЛИНГИЙН НЭГТГЭЛ

16-230-04	Бэлдэц бэлтгэх яндангийн голч-20мм	м	48	3.2/2	1.79 / 0.2	86.122 / 9.41	2751.2 / 2371	236938 / 22306	259,244
16-230-04	Бэлдэц бэлтгэх яндангийн голч-25мм	м	24	3.2/2	1.79 / 0.2	43.061 / 4.7	2751.2 / 2371	118469 / 11153	129,622
16-230-05	Бэлдэц бэлтгэх яндангийн голч-32мм	м	42	3.2/2	2.97 / 0.24	124.841 / 10.21	2751.2 / 2371	343462 / 24198	367,660
16-230-05	Бэлдэц бэлтгэх яндангийн голч-40мм	м	72	3.2/2	2.97 / 0.24	214.013 / 17.5	2751.2 / 2371	588792 / 41483	630,275
18-090-09	Хий авалч тавих	ш	16	3.6/2	2.7 / 0.05	43.178 / 0.82	2913.6 / 2371	125802 / 1935	127,737
18-210-04	Юулгач кран ф 15	ш	14	4.6/2	0.79 / 0.00	11.06 / 0.07	3358 / 2371	37139 / 156	37,295
16-110-04	Радиаторын вентиль угсрах ф15 /огох/	ш	12	3.6/2	1.49 / 0.02	17.885 / 0.25	2913.6 / 2371	52109 / 597	52,707
16-110-04	Радиаторын вентиль угсрах ф15 /буцах/	ш	12	3.6/2	1.49 / 0.02	17.885 / 0.25	2913.6 / 2371	52109 / 597	52,707
16-110-04	Вентиль угсрах ф 20	ш	2	3.6/2	1.49 / 0.02	2.981 / 0.04	2913.6 / 2371	8685 / 100	8,784
16-110-05	Бомболгон хаалт голч d=32мм байрлуулах	ш	2	3.6/2	1.52 / 0.03	3.036 / 0.07	2913.6 / 2371	8847 / 156	9,003
16-110-06	Бомболгон хаалт голч d=40мм байрлуулах	ш	4	3.6/2	1.56 / 0.04	6.238 / 0.16	2913.6 / 2371	18174 / 389	18,563
10-490-04	Халаах хэрэгслэлийн хаалт хийх	м2	44.38	4.3/2	2.06 / 0.06	91.423 / 2.44	3217 / 2371	294107 / 5787	299,895
24-120-04	Яндан хоолойг шилэн хавтан, хагас дууль хавтангаар бүрэх	м2	107.31	3.8/2	0.51 / 0.01	54.621 / 1.04	2994.8 / 2371	163578 / 2468	166,046
15-270-13	Радиотор яндан хоолойнууд будах	м2	38.46	3.3/2	0.55 / 0	20.995 / 0.03	2791.8 / 2371	58615 / 82	58,697
16-210-04	Яндан хоолойг усаар шахаж шалгах	м	436	3.9/2	0.16 /	69.324 /	3035.4 / 2371	210426 /	210,426

Нийт Хунцаа:

1357.98 / 91.96

Үндсэн цалин:

4,027,292

Инженер техникчдийн ажилчдын цалин:

684,640

Нэмэгдэл цалин:

1,490,098

Нийт цалин:

6,202,029

Нийгмийн даатгал, эрүүл мэндийн даатгалын байгууллагын төлөх шимтгэлийн дүн:

837,274

Ажлын багаж, хуяцас, хэрэглэл:

843,476

Ажиллах хүчний зардал:

7,882,779

ЦАЛИНГИЙН НЭГТГЭЛ

Бүгд хүн/цаг:	2076.73 / 163.28	Бүгд цалин:	6,083,447
Инженер техникийн ажилчдын цалин:			1,034,186
Нэмэгдэл цалин:			2,250,875
Нийт цалин:			9,368,508
Нийгмийн даатгал, эрүүл мэндийн даатгалын байгууллагын төлөх шимтгэлийн дүн:			1,264,749
Ажлын багаж, хувцас, хэрэглэл:			1,274,117
Ажиллах хүчний зардал:			11,907,374



МАТЕРИАЛ БА ТЭЭВРИЙН ЗАРДАЛ

Шифр	Материалын нэр	Материал				Тээвэр				
		Х/Н	Үнэ	Нийт орц	Зардал	Нийт жин	Зай	Зэрэг	Тариф	Зардал
2-3138	Стон ф-15	Ш	800	6	4800	0.0002	5	2	583.93	1
2-3140	Стон ф-32	Ш	1000	1.68	1680	0.0012	5	2	583.93	4
2-3138	Стон ф-20	Ш	800	14.4	11520	0.0006	5	2	583.93	2
2-3138	Стон ф-25	Ш	1200	7.2	8640	0.0003	5	2	583.93	1
2-3140	Стон ф-40	Ш	1200	2.88	3456	0.0021	5	2	583.93	6
1-4271	Ус	М3	1000	20.7721	20772	20.7721	1	1	946.28	19,656
3-2978	Утас прг 300-1 мм2	М	3800	2.4	9120	0.0002	5	2	583.93	1
1-4542	Уулын элс	М3	9000	10.1071	90964	15.1606	20	1	318.84	96,676
1-0307	Тусгаарлагч лент	кг	5000	0.1546	773	0.0002	5	2	583.93	1
3-6374	Торон хамгаалалттай гэрэлтүүлэгч	Ш	40000	32	1280000	0.384	5	2	583.93	1,121
3-4112	Төгсгөвч	Ш	1000	0.4	400	0.0003	5	2	583.93	1
3-4211	Төдүүл	Ш	150	50	7500	0.05	5	2	583.93	146
2-2819	Хуванцар хоолой ф15	М	1200	97.85	117420	0.0147	5	3	785.9	58
2-2819	Хуванцар хоолой ф25	М	1200	185.4	222480	0.0278	5	3	785.9	109
2-0427	Хий авалч	Ш	11500	16	184000	0.14	5	2	583.93	409
2-2675	Холбох буйлагч ф25мм	Ш	300	46.75	14025	0.0055	5	2	583.93	16
1-0095	Хадаас /70-110мм/	кг	2800	91.5776	256417	0.1053	5	2	583.93	307
1-0091	Хагас дугуй винт	кг	20300	0.2575	5228	0.0003	5	2	583.93	1
1-4334	Хайрга	М3	18000	2.171	39077	3.7992	20	1	318.84	24,227
3-6552	Хайрцаг у-194	Ш	1650	15	24750	0.015	5	2	583.93	44
1-4335	Хөвөө мод	М	2000	336.5253	673051	0.2709	5	1	447.01	605
2-3039	Фланц ф-32	Ш	1680	4	6720	0.0765	5	2	583.93	223
2-3040	Фланц ф-40	Ш	3500	8	28000	0.019	5	2	583.93	55
3-5195	Цэнэг шавхагч рг-6-10	Ш	75700	3	227100	0.006	5	2	583.93	18
1-0729	Цайрдсан гөлмөн төмөр, 0,55-1мм зузаан	кг	2500	202.3867	505967	0.2024	5	1	447.01	452
1-4029	Цемент м-300	тн	165000	1.6395	270521	1.6723	665	1	213.35	233,696
1-4027	Цемент м-500	тн	180000	0.0032	580	0.0033	665	1	213.35	459
1-4028	Цемент м-400	тн	170000	0.7318	124409	0.7465	665	1	213.35	104,313
2-1761	Шулгун богино муфт, ф 40мм	Ш	1800	2.88	5184	0.0013	5	2	583.93	4
2-1759	Шулгун богино муфт, ф 15мм	Ш	1200	6	7200	0.0013	5	2	583.93	4

МАТЕРИАЛ БА ТЭЭВРИЙН ЗАРДАЛ

Шифр	Материалын нэр	Материал				Тэвэр				
		ХН	Үнэ	Нийт орц	Зардал	Нийт жин	Зай	Зэрэг	Тариф	Зардал
2-1761	Шулуун богино муфт, ф 32мм	Ш	1500	1.68	2520	0.0007	5	2	583.93	2
2-1759	Шулуун богино муфт, ф 25мм	Ш	1500	7.2	10800	0.0016	5	2	583.93	5
2-1759	Шулуун богино муфт, ф 20мм	Ш	1200	14.4	17280	0.0032	5	2	583.93	9
1-0862	Шураг 3.5х35 мм	КТ	1400	0.028	39	0.0000	5	2	583.93	0
1-4529	Шохой	ТН	150000	0.0782	11736	0.0955	5	1	447.01	213
1-1015	Шилэн пластик	КТ	2500	171.696	429240	0.2026	5	3	785.9	796
1-4023	Шалны банз	М3	465000	17.6958	8228547	11.5023	655	1	213.35	1,607,376
1-4052	Шалны дэр мод	М3	310000	3.486	1080660	2.4402	5	1	447.01	5,454
1-0879	Электрод э-42	КТ	2500	5.6792	14198	0.0114	5	2	583.93	33
1-0207	Эмаль будаг	КТ	1600	0.0032	5	0	5	2	583.93	0
1-0060	Эрэг боолт	КТ	5000	0.36	1800	0.0004	5	2	583.93	1
1-4559	Эрэг боолт м 14х60мм, м 16х50	КТ	5200	2.28	11856	0.0026	5	1	447.01	6
1-4552	Эрэг боолт, м 10х65 16х40 16х70	КТ	5200	4.8	24960	0.0054	5	1	447.01	12
2-3136	Юулагч кран д-15мм	Ш	3000	14	42000	0.0024	5	2	583.93	7
1-0750	Боодлын ган тууз	КТ	2100	35.6269	74817	0.0356	5	1	447.01	80
1-0060	Боолт м*80 эрэг	КТ	550	0.12	66	0.0001	5	2	583.93	0
2-0102	Бомболгон хаалт ф 40мм	Ш	140000	4	560000	0.0345	5	2	583.93	101
2-0101	Бомболгон хаалт ф 32мм	Ш	120000	2	240000	0.0036	5	2	583.93	11
2-0100	Будах вентиль ф 15мм	Ш	8000	12	96000	0.0484	5	2	583.93	141
1-0421	Бууны сум	Ш	1000	0.4	400	0.002	5	2	583.93	6
1-4420	Бэхэлгээ	Ш	3000	5.2884	15865	0.0173	5	1	447.01	39
3-4640	Бэхэлгээний дэгээ кн 18	Ш	1500	3	4500	0.003	5	2	583.93	9
1-3825	Автомат суурмилуулах бүтээц	КТ	1500	2	3000	0.002	5	1	447.01	4
3-5215	Автомат 15а	Ш	5000	1	5000	0.009	5	2	583.93	26
1-4543	Голын элс	М3	16000	2.2348	35757	3.6875	16	1	329.71	19,453
2-1451	Ган хоолой д-15мм	М	1600	20	32000	0.032	5	3	785.9	126
2-1451	Ган хоолой д-20мм	М	2100	48	100800	0.0768	5	3	785.9	302
2-1451	Ган хоолой д-25мм	М	3600	24	86400	0.0384	5	3	785.9	151
2-1454	Ган яндан хоолой ф 40мм	М	5300	72	381600	0.2448	5	3	785.9	962
2-1454	Ган яндан хоолой ф 32мм	М	4200	42	176400	0.1428	5	3	785.9	561

МАТЕРИАЛ БА ТЭЭВРИЙН ЗАРДАЛ

Шифр	Материалын нэр	Материал				Тээвэр				
		Х/Н	Үнэ	Нийт орц	Зардал	Нийт жин	Зай	Зэрэг	Тариф	Зардал
3-6374	Гэрэлтүүлэгч	Ш	12000	2	24000	0.024	5	2	583.93	70
3-6422	Гэрэлтүүлэгч / прожектор led dK60 /	Ш	180000	4	720000	0.048	5	2	583.93	140
3-6514	Гэрэлтүүлгийн хайрцаг Кув-1м	Ш	1600	12.12	19392	0.0242	5	2	583.93	71
3-3808	Гэрлийн самбар /бос-1-125/	Ш	95000	1	95000	0.46	5	2	583.93	1,343
3-5772	Гэрлийн шил	Ш	3600	3.06	11016	0.0021	5	2	583.93	6
1-4242	Ердийн тоосго м-100	1000ш	260000	1.8673	485503	7.4226	5	1	447.01	16,590
1-0129	Дюбель	Ш	200	3	600	0.0169	5	2	583.93	49
1-4153	Дүгнэнцэр III зэрэг 100 мм-ээс дүүш зузаантай	М3	310000	0.1198	37146	0.0779	5	1	447.01	174
2-0100	Зардал тохируулах балансын хаалт ф20мм	Ш	60000	2	120000	0.0081	5	2	583.93	24
2-2895	Жийргэвч ф 50мм	Ш	200	8	1600	0.0001	5	2	583.93	0
2-2894	Жийргэвч, ф 32мм	Ш	200	4	800	0.0001	5	2	583.93	0
3-5470	Ил усралтын розетка	Ш	8500	6.06	51510	0.0006	5	2	583.93	2
3-5772	Ламп	Ш	3600	34.68	124848	0.0024	5	2	583.93	7
3-1565	Кабель акввг 27х2.5 мм2	км	2400000	0.025	60000	0.0226	5	2	583.93	66
2-2908	Кронштейн	кг	600	38.4	23040	0.0434	5	2	583.93	127
1-3970	Нүдтэй бамбай	м2	10500	2.4409	25629	0.0317	5	2	583.93	93
1-0135	Маажин	кг	5000	0.1038	519	0.0001	5	2	583.93	0
3-4102	Маркны пайз	кг	250	0.4	100	0.0004	5	2	583.93	1
3-2785	Плв утас 2х4 мм2	км	2600000	0.25	650000	0.0375	5	2	583.93	109
2-0100	Огох вентиль ф 15мм	ш	8000	12	96000	0.0484	5	2	583.93	141
1-0418	Олс	кг	6000	0.14	840	0.0001	5	2	583.93	0
3-6361	Орох гарах бичигтэй гэрэлтүүлэгч	ш	15000	3	45000	0.039	5	2	583.93	114
1-0222	Өнгийн тосон будаг	кг	3800	9.3842	35660	0.0121	5	2	583.93	35
3-8065	3 фазын электрон тоолуур	ш	192000	1	192000	0.0023	655	1	213.35	321
3-5118	2 туйлт унтраалга	ш	8500	2.02	17170	0.002	5	2	583.93	6
3-5470	2-лосон унтраалга	ш	8500	4.04	34340	0.0004	5	2	583.93	1

Хог, хаягдлын зардал:

18,711,714

0.4227

0

1

0


2,137,992

НИЙТ БАРИЛГЫН МАШИН МЕХАНИЗМЫН ХЭРЭГЦЭЭ

Шифр	Машин механизмын нэр	Нийт хэрэгцээ	Нэгж үнэ	Нийт үнэ
13002	Урсгалтын агергат	0.34	40590	13,801
2028	Автокран 5тн	6.74	40800	274,889
	Автомашин	6.78	13800	93,561
3033	Ганнуурын алпарат	15.61	19064	297,568
9021	Доргиур	17.43	9115	158,874
9009	Өндөр бүтээмжтэй нураах алх	49.86	3650	181,998
				1,020,692

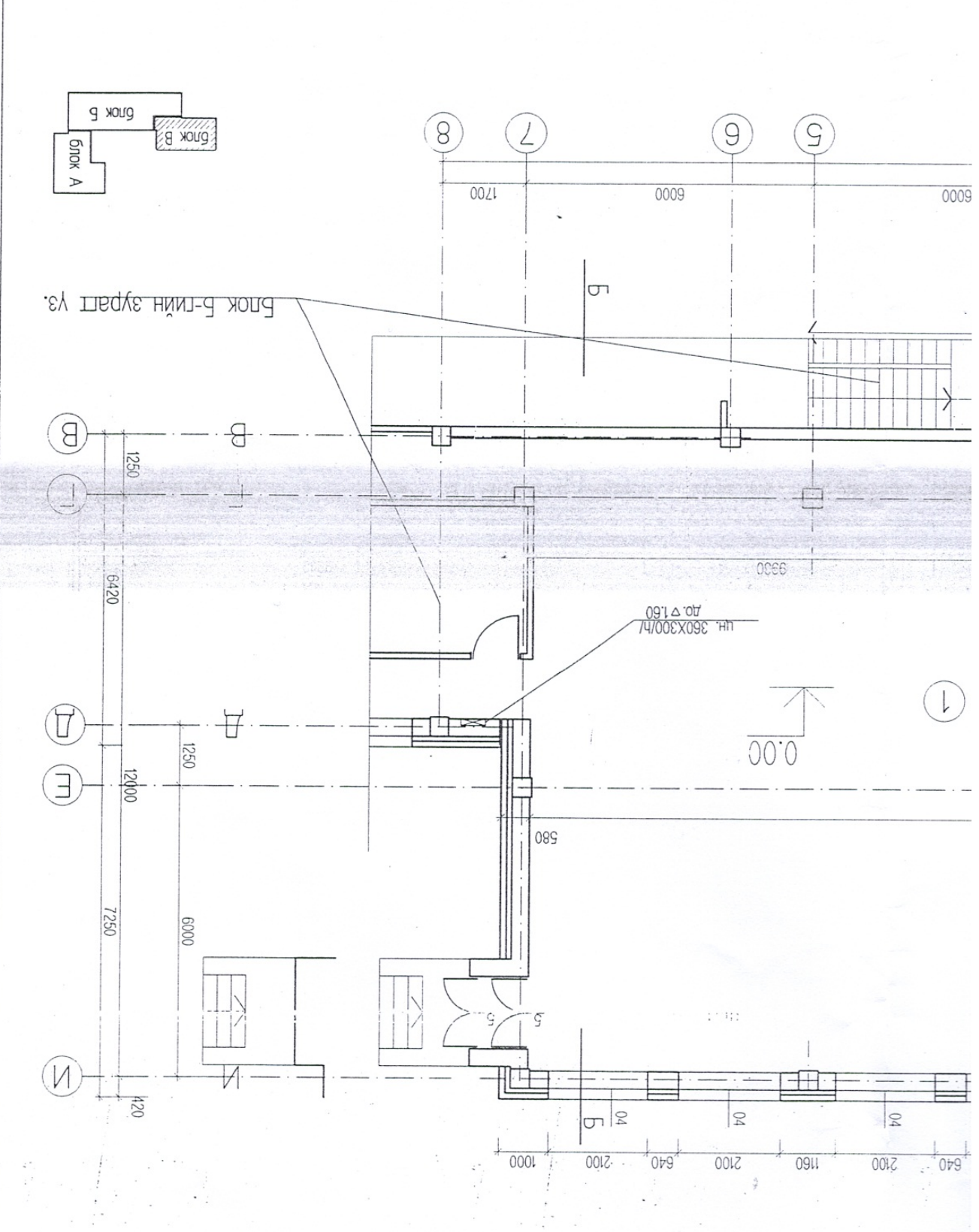
ҮН	БҮГД	8	2
----	------	---	---

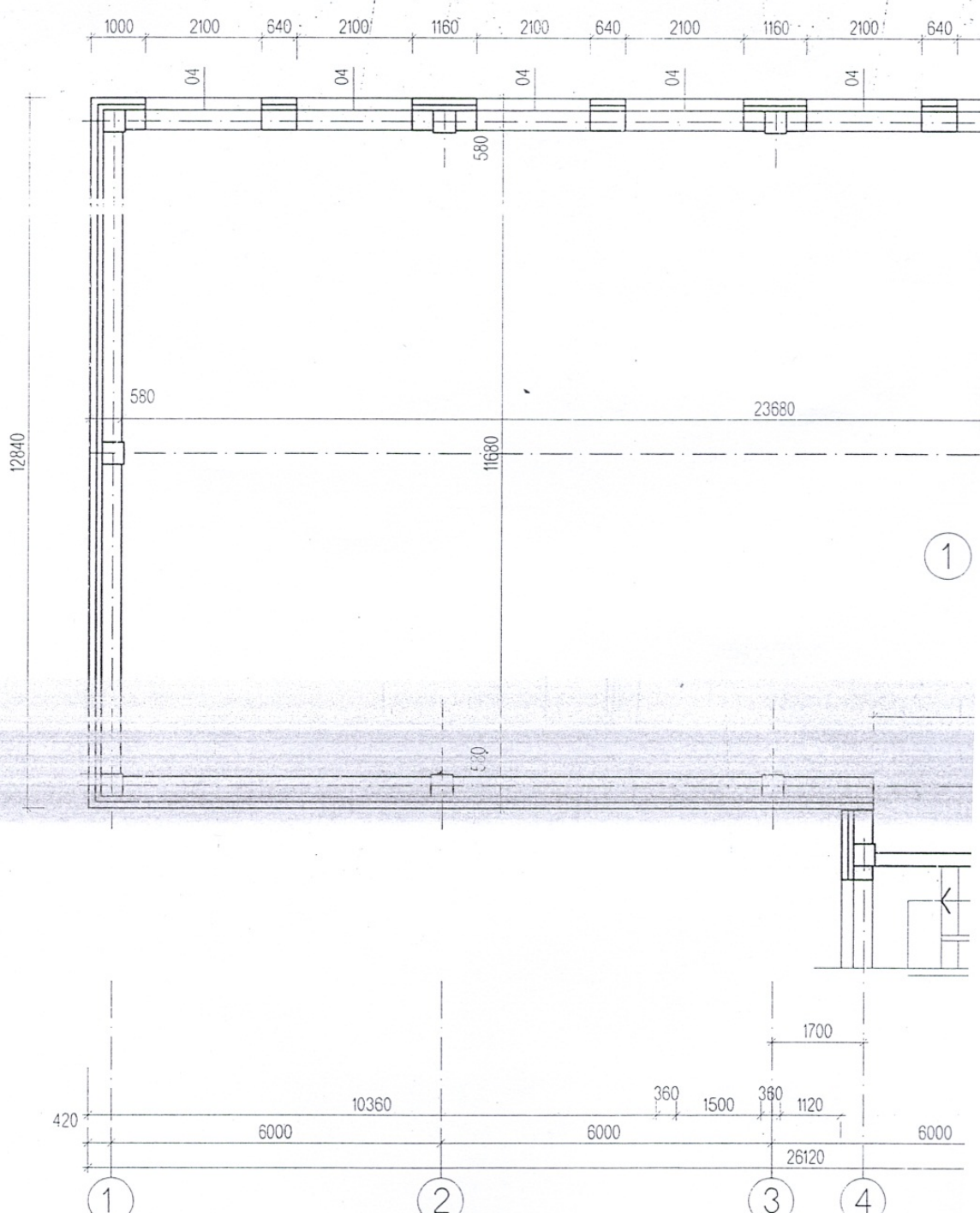
Монгол Барилга



Шалгаан

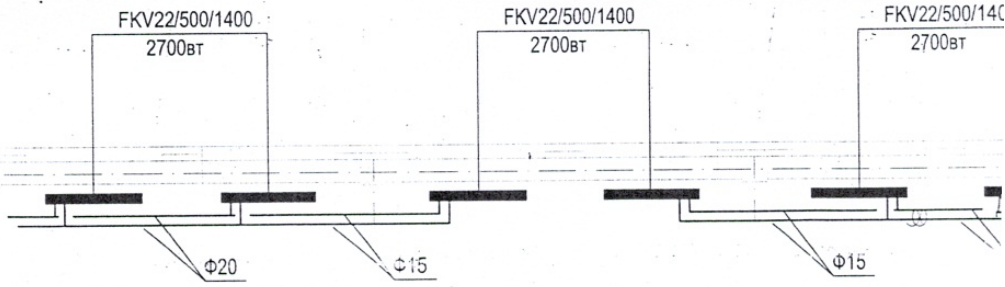
Холбоот хийсэн	Л.Мөнхжин	шифр: ММБ 004 / 2008	А/3	8	31
Архитектор	Ц.Мятавдорж	1-р давхрын байгуулалт	Үе шат хуульц Бүх хуульц		
		Блок В/			
Дорнод аймаг, Харлан сум, 4-р багц 640 сурацтай сургууль					
БА					





06
 2007. 06. 02.

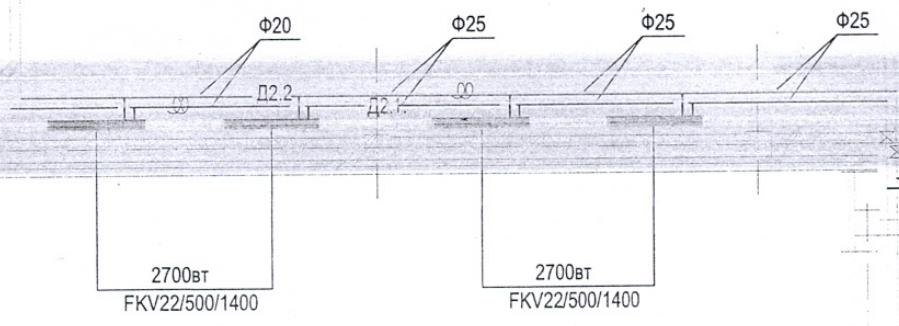
Өрөөний нэр	Талбай /м2/	Шалны төрөл /сери 02-5/			№	Эдлэхүүний нэр	Нүхний хэмж. /dxh/	Тоо ширхэг	
		нэр	хийц	уулзвар				баруун	зүүн
биений тамирын заал	290.5	паркет	179	71	04	Шилэн блок хана ШБ-1	2100/1600	-	-
					5*	хаалга ГХ-1	1500/2400		



Д2.2.

Д2.1

1



1700

6000

6000

26120

6000

1

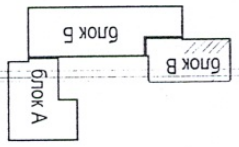
2

3

4

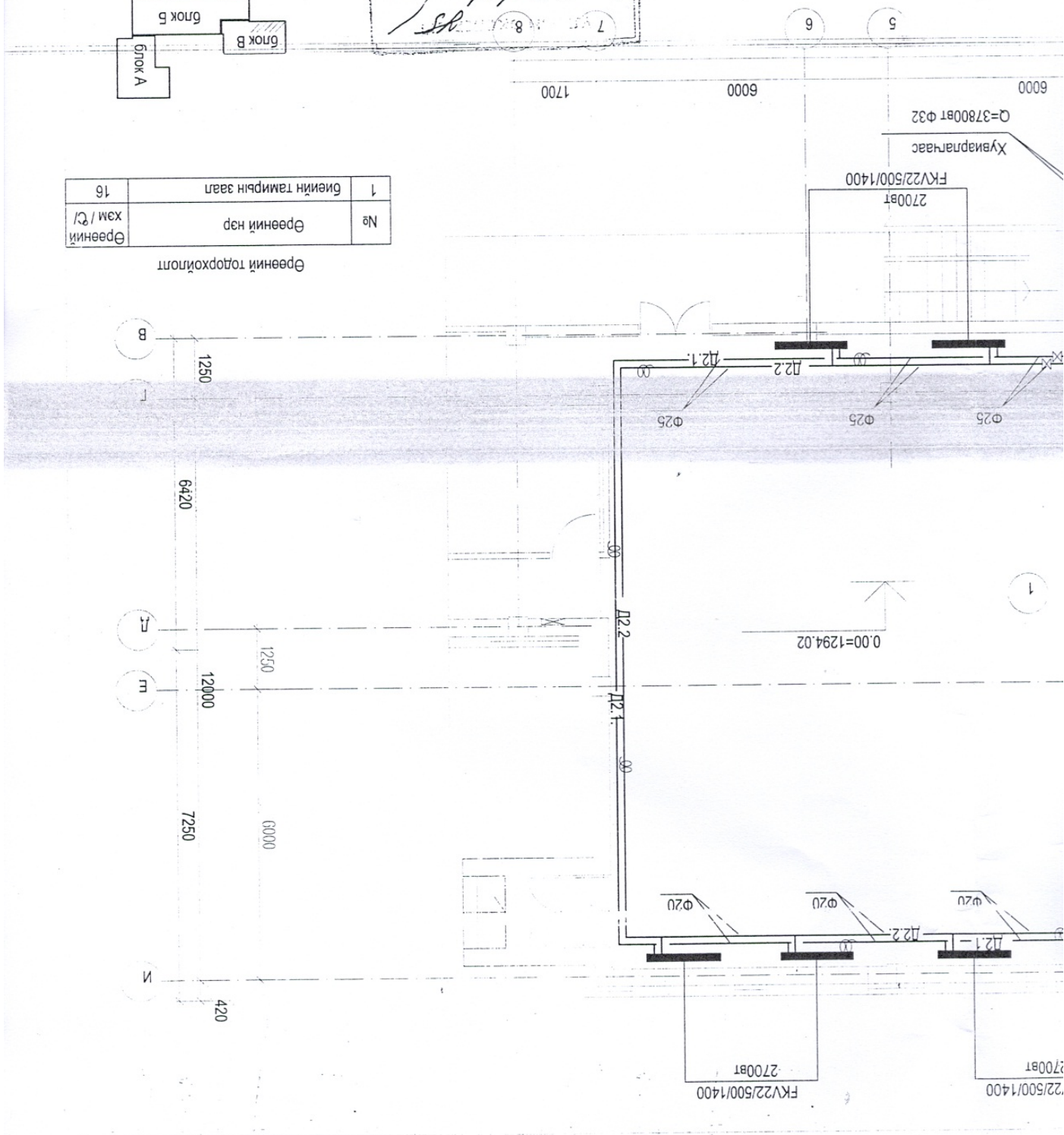
Монгол Барилга		Шалгасан		Ө.Баяраа	
Инженер		Гүйцэтгэсэн		Ө.Баяраа	
1-р давхрын халаалт, салхивчийн байгуулалт /блок В/		шифр: ММБ 004 / 2008		А/3	
XC-13		16 шат хуудасгүй хууд		13	
				16	


Handwritten signature and date: 2009.09.20
 7
 8

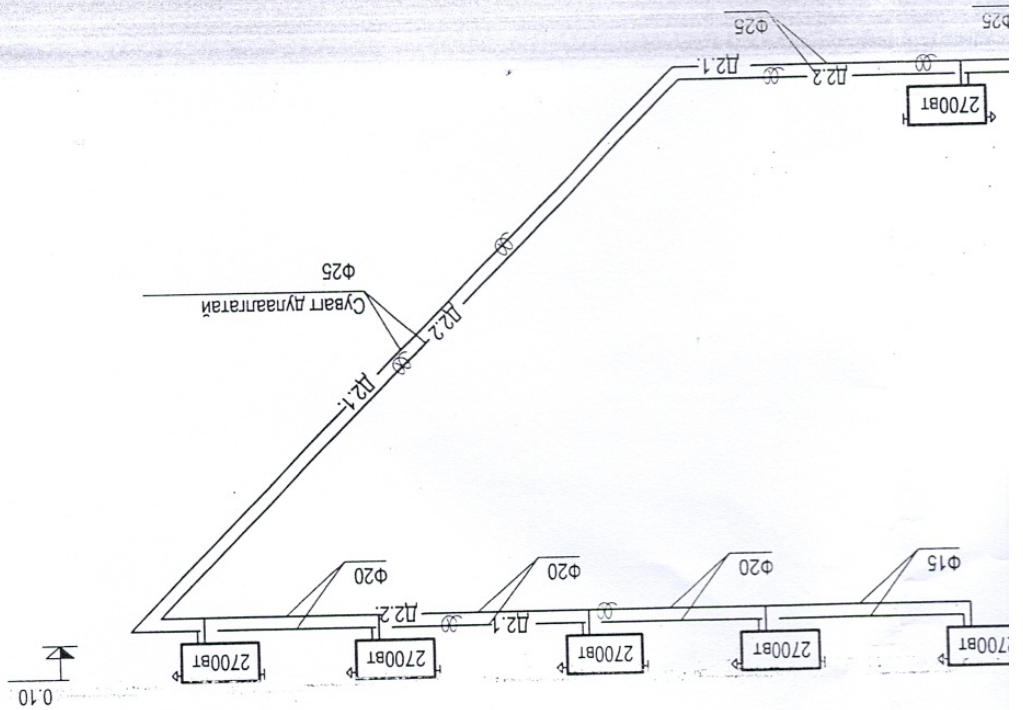


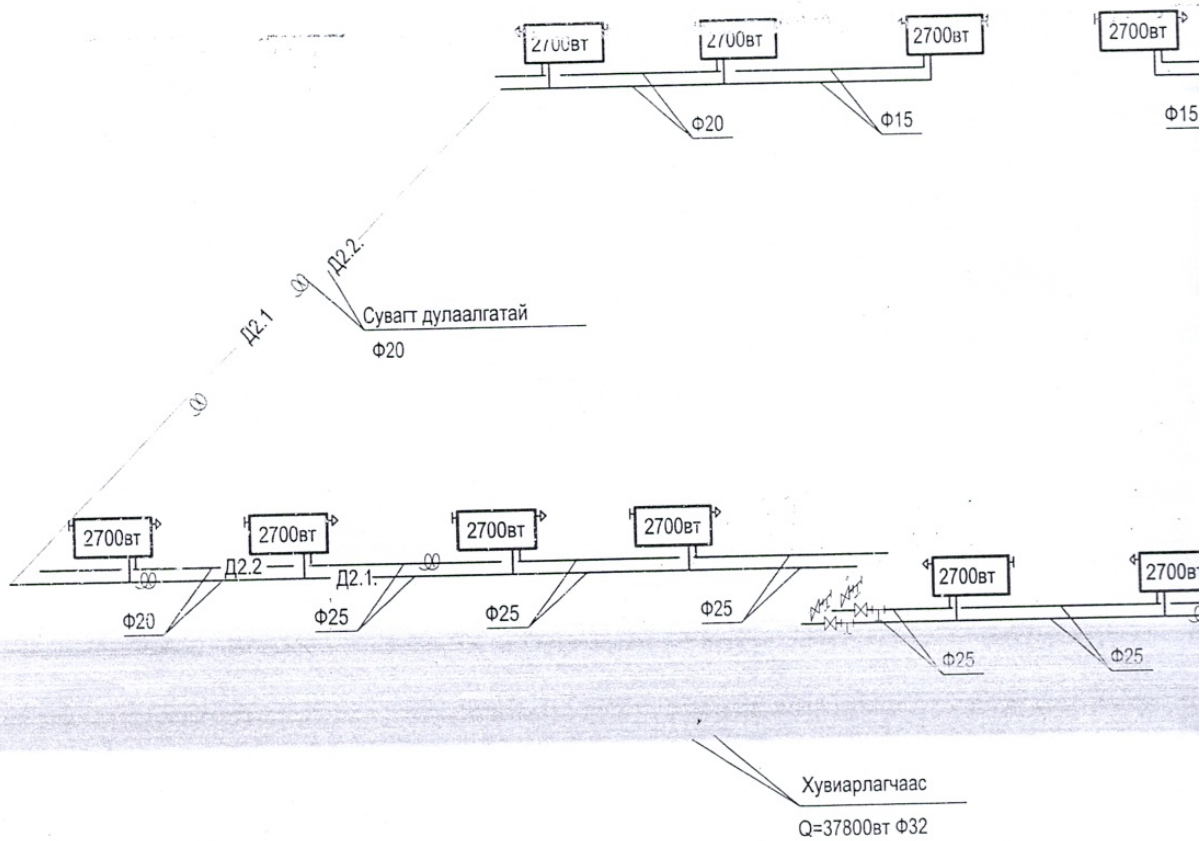
№	Өрөөний нэр	Өрөөний хэм / Ү/
1	Биений тампырын заал	16

Өрөөний тодорхойлолт

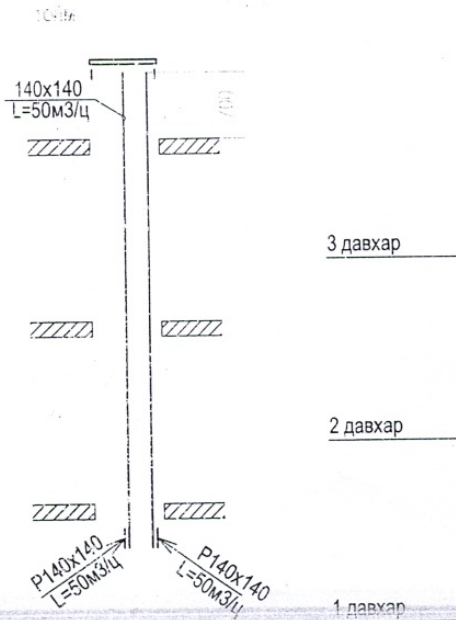


		Монгол Барилга	Шалгасан			
		Инженер	Ө.Баяраа	Гүйцэтгэсэн	Ө.Баяраа	Харгалтын системийн үргэлжлэлтэй /Блок В/
XC-15		Дорнод аймгийн Харлэн сум 4-р баг 640 сурагчтай сургууль		Харгалтын системийн үргэлжлэлтэй /Блок В/	А/З	15
				шифр: ММБ 004 / 2008	16	

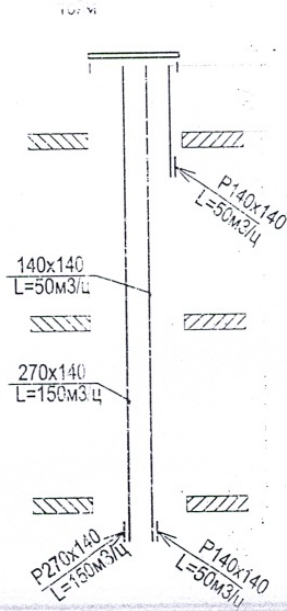




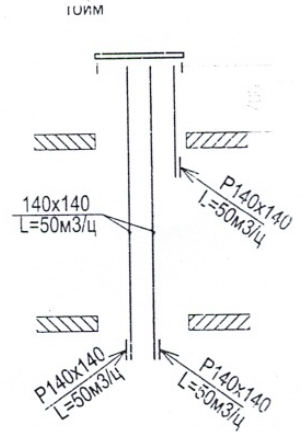
ЕСС-1-ийн



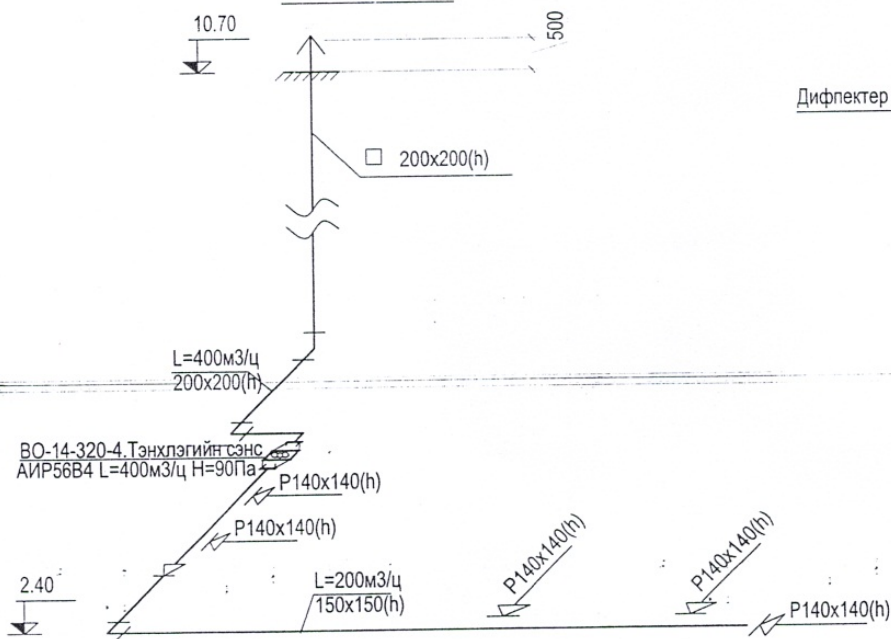
ЕСС-2-ийн



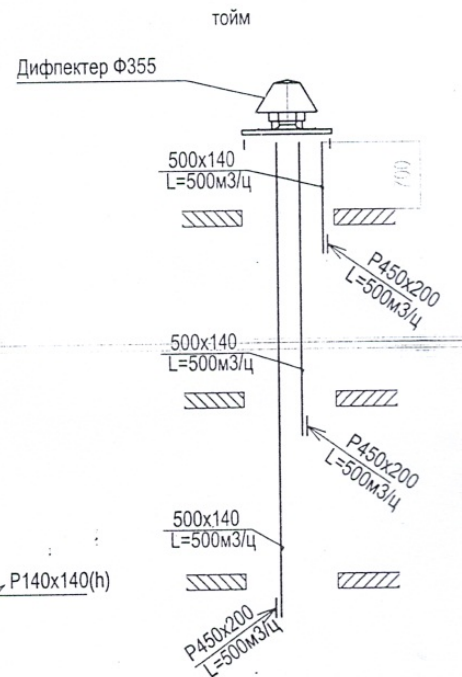
ЕСС-3-ийн




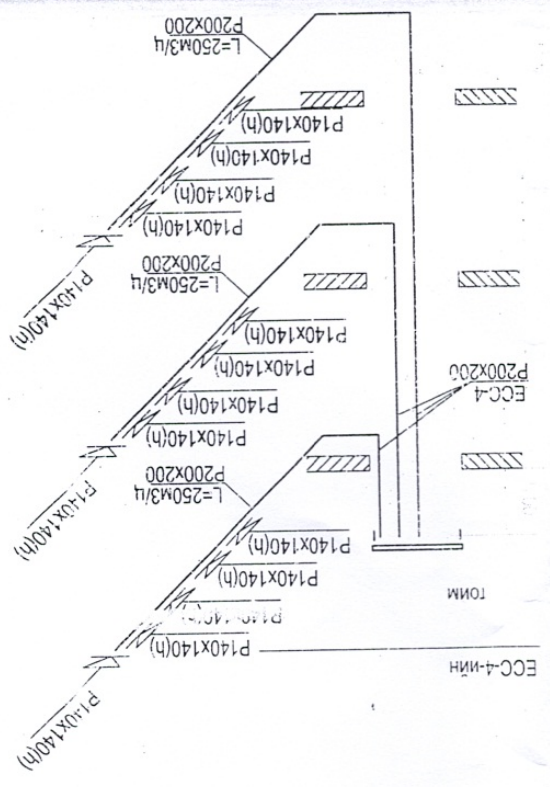
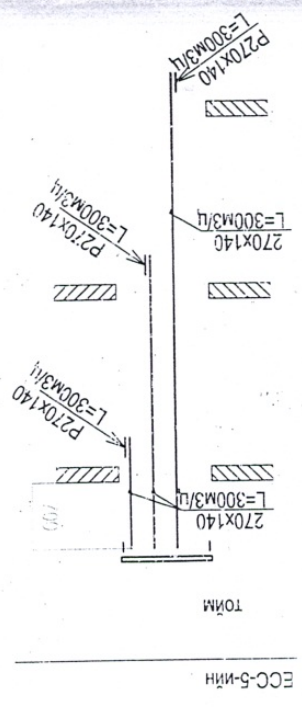
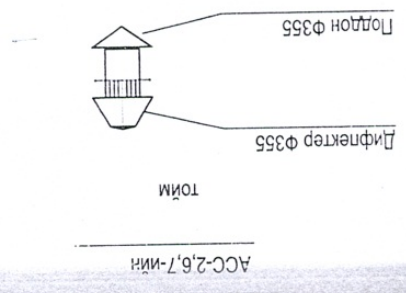
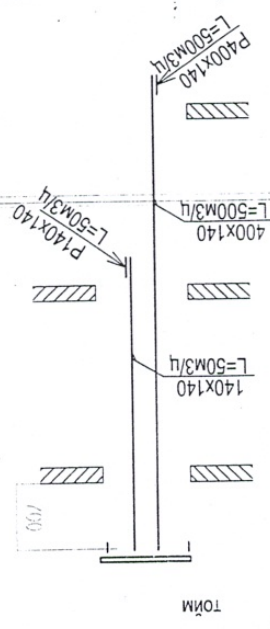
АСС-3



АСС-1,4,5-ийн



		Монгол Барилга	Шалгасан			
		Инженер	Ө.Барраа	Ө.Барраа	Уярагчийн тогм	А/З
Дундод аймгийн Харлан сум 4-р баг 640 сурагчтай сургууль		Гүйцэтгэсэн	Ө.Барраа		шифр: ММБ 004 / 2008	16
		Инженер	Ө.Барраа		Уярагчийн тогм	16
XC-16		Үе шат хууцагдсан хууд Үе шат хууцагдсан хууд				



ZZ
 00200
 3/ц
 ZZ
 450x200
 70м3/ц
 ZZ
 1/0

40