

БАТЛАВ:
УЛААНБААТАР ХОТЫН ЕРӨНХИЙ АРХИТЕКТОР БӨГӨӨД
НИЙСЛЭЛИЙН ХОТ БАЙГУУЛАЛТ, ХӨГЖЛИЙН
ГАЗРЫН ДАРГА
Б. Ууганбаяр

ЗӨВШӨӨРӨЛЦСӨН:
Хот төлөвлөлтийн хэлтсийн дарга
С. Даланжаргал

Хот төлөвлөлтийн хэлтсийн архитектор
Г. Лхамноржин

ҮНДЭСЛЭЛ:
- Нийслэлийн Засаг даргын . . . оны . . . сарын . . . -ны өдрийн
дугаар захирамжаар олгосон дүүргийн . . . -р
хорооны нутаг дэвсгэрт га газар олголт.
" " ХХК-д онд боловсруулсан дэвсгэр зураг.
- Хот тосгоны төлөвлөлт, барилгажилтын норм ба дүрэм
БНБД 30.01.04-ийн зүйлийг үндэслэн ерөнхий
төлөвлөгөөний зургийг гүйцэтгэв.
- НХТЕТГ-ын 20 оны сарын өдрийн дугаартай
архитектур төлөвлөлтийн даалгаварыг үндэслэв.

Д/Д	ТОДОРХОЙЛОЛТ	ТАЙЛБАР
1	Төлөвлөж буй 640 хүүхдийн суудалтай "Монгол Тэмүүлэл" сургууль	Төлөвлөж буй
2	Төлөвлөж буй 320 хүүхдийн ортой цэцэрлэг	Төлөвлөж буй
3	Дунд сургууль	Баригдаж буй
4	Автобусны дулаан зогсоол	Төлөвлөж буй
5	Биологийн туршилтын талбай	Төлөвлөж буй
6	Одон орон судлалын хэсэг	Төлөвлөж буй

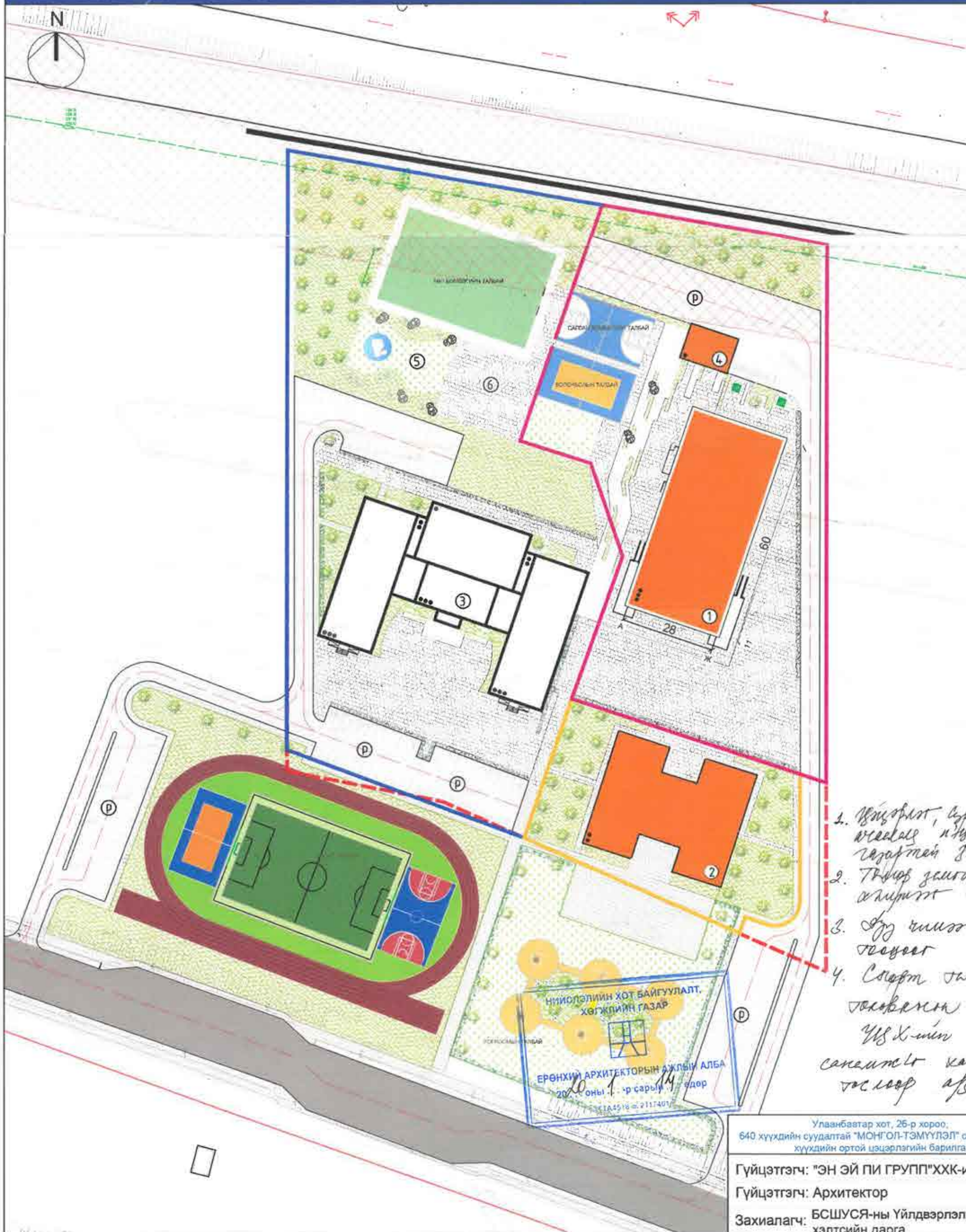
ЕРӨНХИЙ ТӨЛӨВЛӨГӨӨ M1:1000

БАЙРШЛЫН СХЕМ



ТАНИХ ТЭМДЭГ:

- Төлөвлөж буй 640 хүүхдийн суудалтай "МОНГОЛ-ТЭМҮҮЛЭЛ" сургууль, 320 хүүхдийн ортой цэцэрлэгийн барилга
- Одоо баригдаж байгаа сургуулийн барилга
- Төлөвлөж буй авто зам /5.5 м/, талбай
- Одоо байгаа авто зам, талбай
- Авто зогсоол /188, тусгай хэрэгцээт 4, автобус 2/
- Дугуйн зам, зогсоол /10/
- Явган хүний зам
- Төлөвлөгдөж буй ногоон байгууламж
- Эдэлбэр газрын хил, хязгаар
- Бохир усны шугам
- Дулааны шугам
- Цэвэр усны шугам
- Цахилгааны шугам
- Төлөвлөгдөж буй ногоон байгууламж
- Тэгшилсэн зүлэг
- Төлөвлөж буй 640 хүүхдийн "Монгол Тэмүүлэл" сургуулийн эдэлбэр газрын хязгаар
- Төлөвлөж буй 320 хүүхдийн ортой цэцэрлэгийн барилгын эдэлбэр газрын хязгаар
- Баригдаж буй сургуулийн эдэлбэр газрын хязгаар
- Дуу тусгаарлагч хана



1. Үндэслэл, барилгын эдэлбэр газрыг төсвийн мөнгөөр нэгжүүлэн барилгын ажлын хэргийг хариуцаж байгаагаар үндэслэн гүйцэтгэх (НХТТГ)
2. Төсвийн зардал хамрагдсан эдэлбэр газрыг хариуцаж байгаагаар.
3. Эхний үеийн төсвийн зардал тусгай зориулалттай төсвийн зардал зарцуулах.
4. Соёл талбай, ногоон байгууламж төсвийн зардал зарцуулах, УХХ-ийн төсвийн зардал зарцуулах. Төсвийн зардал зарцуулахыг үндэслэн гүйцэтгэх.

Улаанбаатар хот, 26-р хороо, 640 хүүхдийн суудалтай "МОНГОЛ-ТЭМҮҮЛЭЛ" сургууль, 320 хүүхдийн ортой цэцэрлэгийн барилга	НЭР	ГАРЫН ҮСЭГ	ЗАГВАР ЗУРАГ
Гүйцэтгэгч: "ЭН ЭЙ ПИ ГРУПП" ХХК-ий захирал	М.Уянга		M1:1000
Гүйцэтгэгч: Архитектор	Г.Ганбат		Хуудас 3
Захиалагч: БСШУСЯ-ны Үйлдвэрлэлийн хэлтсийн дарга	Ч.Энх-Амгалан		2020 он 01 сар