

ЕГ Шифр: БД:07-2019/02

УВС АЙМАГ, БӨХМӨРӨН СУМ
 ЭРҮҮЛ МЭНДИЙН ТӨВИЙН ӨРГӨТГӨЛИЙН БАРИЛГА
 / Ажлын зураг /

ХАЛААЛТ АГААР СЭЛГЭЛТИЙН ХЭСЭГ-ХАС:

Захирал /Д.Нямсүрэн/

Инженер /М.Халиун/

Улаанбаатар хот
2019 он

ТАЙЛБАР БИЧИГ, ЗУРГИЙН ЖАГСААЛТ, ДУЛААН ТЕХНИКИЙН ҮЗҮҮЛЭЛТ

ЕРӨНХИЙ ХЭСЭГ:

Увс аймаг Бөхмөрөн сум эрүүл мэндийн төвийн өргөтгөлийн барилгын ажлын халаалт агаар сэлгэлтийн зураг төслийг гүйцэтгэхдээ барилга архитектурын зураг, захиалагчын даалгаврыг үндэслэн
 -БНБД 23-01-09 Барилгад хэрэглэгдэх уур амьсгал, геофизикийн үзүүлэлт
 -БНБД 41-01-11 Халаалт, агаар сэлгэлт ба кондиционер
 -БНБД 23-02-03 Барилгын дулаан хамгаалалт
 -БД 23-103-10 Барилгын дулаан хамгаалалтын төлөвлөлт мөрдлөг болгов.
 -Гадна агаарын тооцооны температурын хамгийн хүйтэн $t_5 = -43$
 -Галлагаа үргэлжлэх хугацаа $n=240$ хоног
 -Галлагааны дундаж температур $T_{гд} = -10.1^{\circ}C$
 -Өгөх буцах усны шугам $90/70^{\circ}C$

ТАЙЛБАР БИЧИГ

ХАЛААЛТ:

Барилгын халаалтын системийг бие даасан дулаан хангамжийн системээс хангана. Халаалтын системийг 2 хоолойт мухардмал эргэлттэй усан халаалтын систем байхаар төлөвлөв. Халаалтын өгөх, буцах гол шугамуудыг барилгын оролтоос зурагт үзүүлсэн налуутайгаар салаалж 1-р давхрын таазаар дулаалгатай угсрана. Халаах хэрэгсэл бүрд термостат хаалт болон үл буцах хаалт тавина. Босоо шугамын дээд талд байрлах халаах хэрэгсэл бүр хий авагчтай байна. Халаах хэрэгслээр ширмэн хажуугаас холболттой радиатор төлөвлөв. Халаалтын босоо болон салбар шугамд балансын хаалт, ус буулгагчийн хамт төлөвлөсөн газруудад тавина. Үүгээр системийн гидравлик тохиргоо хийнэ. Бүх гол шугамуудыг дулаалах ба хоолойн дулаалгын материалд дулаан дамжилтын коэффициент нь $K=0.05$ /Вт/м²С/ байх материалыг сонгож дулаална. Халаалтын шугам хоолой нь өрлөгийн хана болон цутгалтын ханыг цоолж, Цутгалтын дам нурууг тойрч угсрагдана. Өгөх буцах усны температурыг 90/70-р тооцсон бөгөөд гаднаас ирэх темпэрамурын алдагдалыг гадна шугам сүлжээг дулаалах арга замаар шийдэж өгнө.

АГААР СЭЛГЭЛТ:

Агаар сэлгэлтийн системд одоо байгаа дээврийн хөндийдөх дамжуулах хоолойг пиланзлан холболт хийж үргэлжлүүлэн дамжуулах хоолойг сунган угсарч дээврээс дээш гаргана. Дээврээс дээш гарах шахтны өрлөг нь шувуу нуруун дээврийн нам талаас дээш 700мм өндөр /БА зурагаас үзэх/ өрөгдөх бөгөөд түүнтэй адил тэнцүүгээр салхивчын хоолойг сунган угсарна.

БУСАД:

Халаалтын шугам хоолой хана, хучилт цоолох хэсэгт гильз хийж өгнө. Халаалтын системийн шинэчлэлийн ажлыг буулгах ажлыг бүрэн дууссаны дараа угсрах ба угсарч дууссаны дараа заслын ажил эхлэхээс өмнө 6 атм даралттай усаар шахаж шалгана. Дотор халаалтын системийг угсрах турших ажлыг гүйцэтгэхдээ БНБД 40-06-16-г баримталбал зохино. Яндан хоолойн гагнуурын ажлыг гүйцэтгэхдээ СНиП 3.05.03-85 5.3-аас 5,13-г мөрдлөг болгон ажиллах хэрэгтэй. Угсралтын ажлыг гүйцэтгэхдээ техник аюулгүй ажиллагааны норм дүрмийг баримтална.

Халаалтын системийн тэмдэглэгээ

№	Системийн төрөл	Тэмдэглэгээ
1	Халаалтын системийн босоо шугам	БШ
2	Халаалтын системийн гол босоо шугам	ГБШ
3	Халаалтын хуваарьлагч	ХХ
4	Ердийн ажиллагаатай агаар сорох систем	ЕС


Хашлага хийцийн дулаан дамжуулалтын итгэлцүүр

Хашлага хийцийн нэр	Материал				R	K
	Нэр	Нягт	Зузаан d	ДДК		
		кг/м ³	м	Вт/м ² С	М ² С/Вт	Вт/м ² С
Гадна хана	Дотор шавардлага б=20мм		0,02	0,58	2,94	0,34
	Тоосгон өрлөг б=120мм		0,12	0,7		
	Хөөсөнцөр дулаалга б=100мм		0,1	0,05		
	Тоосгон өрлөг б=380мм		0,38	0,7		
	Гадна тортой шавардлага б=20мм		0,02	0,58		
Хучилт	1 үе чулуугүй хар цаас				4,48	0,22
	2 үе чулуугүй хар цаас					
	Элс цементэн тэгшилгээ б=50мм		0,05	0,76		
	Керамзит налуулга б=50-230мм		0,2	1,92		
	Хөөсөнцөр хавтан XPS б=200мм		0,2	0,05		
	Ус тусгаарлагч 1 үе менекрон экп					
	Цементэн тэгшилгээ б=30мм		0,03	0,76		
Угсармал төмөр бетон нүхт хавтан б=185мм		0,185	1,69			
Цонх	БА зурав				0,54	1,82
Хаалга	БА зурав				0,98	1,02
	I бүс				2,5	0,465
	II бүс				4,3	0,233
	III бүс				8,6	0,116
	IV бүс				14,2	0,068

Зургийн жагсаалт

№	Зургийн жагсаалт	Хуудасны марк
1	Тайлбар бичиг, дулаан техникийн үзүүлэлт, зургийн жагсаалт	ХАС-1
2	Материалын түүвэр	ХАС-2
3	1-р давхрын халаалтын системийн байгуулалт	ХАС-3
4	2-р давхрын халаалтын системийн байгуулалт	ХАС-4
5	Халаалтын системийн тойм байгуулалт	ХАС-5
6	1-р давхрын агаар сэлгэлтийн системийн байгуулалт	ХАС-6
7	2-р давхрын агаар сэлгэлтийн системийн байгуулалт	ХАС-7
8	Агаар сэлгэлтийн системийн тойм байгуулалт	ХАС-8

ТАЙЛБАР:

 <p>БАЗУРА ДИЗАЙН</p>	Увс аймаг, Бөхмөрөн сум. Эрүүл мэндийн төвийн өргөтгөлийн барилга				
	ТАЙЛБАР БИЧИГ, ЗУРГИЙН ЖАГСААЛТ			Үе шат: А3	
	Инженер	М. Халиун	Е.Г Шифр: БД:07-2019/02	Масштаб: М1:100	Огноо: 2019он
	Гүйцэтгэсэн	М. Халиун	Т.Г Шифр:	Зургийн дугаар ХАС-01	Бүх хуудас: ХАС-11
"БАЗУРА ДИЗАЙН"ХХК	Шалгасан				

МАТЕРИАЛЫН ТҮҮВЭР, ТАНИХ ТЭМДЭГ

№	Материалын тэмдэглэгээ	Материалын нэр	Тоо ширхэг	Жин, кг	Тайлбар
Шинээр төлөвлөж буй					
1	ГОСТ 3262-62	Ган хоолой Ø15	54		м
2	ГОСТ 3262-62	Ган хоолой Ø20	72		м
3	ГОСТ 3262-62	Ган хоолой Ø25	6		м
4	ГОСТ 3262-62	Ган хоолой Ø32	18		м
5	ГОСТ 3262-62	Ган хоолой Ø40	24		м
7	ГОСТ 3262-62	Ган хоолойн дулаалга Ø15	54		м
8	ГОСТ 3262-62	Ган хоолойн дулаалга Ø20	72		м
9	ГОСТ 3262-62	Ган хоолойн дулаалга Ø25	6		м
10	ГОСТ 3262-62	Ган хоолойн дулаалга Ø32	18		м
11	ГОСТ 3262-62	Ган хоолойн дулаалга Ø40	24		м
13		Баланслагч хаалт Ø40	2		ш
16		Бөмбөлгөн хаалт Ø40	2		ш
18		Сгон контур муфьт Ø40	2		ш
20		Эр үзүүр /гагнадаг/ Ø40	4		ш
22		Юүлэгч хаалт Ø15	20		ш
23		Скоба, Давуулагч /чангалдаг/ Ø15	24		ш
24		Эр үзүүр /гагнадаг/ Ø15	250		ш
25		Термостат хаалт Ø15	20		ш
26		Салдаг хаалт Ø15	20		ш
28	ГОСТ 3262-62	Ган хоолойн шилжвэр Ø40x32	4		ш
29	ГОСТ 3262-62	Ган хоолойн шилжвэр Ø32x25	2		ш
30	ГОСТ 3262-62	Ган хоолойн шилжвэр Ø32x20	8		ш
31	ГОСТ 3262-62	Ган хоолойн шилжвэр Ø25x20	4		ш
33	ГОСТ 3262-62	Отвод 90° Ø20x20	8		ш
34	ГОСТ 3262-62	Отвод 90° Ø32x32	4		ш
35	ГОСТ 3262-62	Отвод 90° Ø40x40	6		ш
33	ГОСТ 3262-62	Тройник 90° Ø40x40x40	2		ш
36	ГОСТ 3262-62	Тройник 90° Ø20x20x20	10		ш
37		Ган муфьт /чангалдаг/ ф15x15	100		ш
38		Ширмэн радиатар /4 секцтэй/	5		ш
39		Ширмэн радиатар /5 секцтэй/	4		ш
40		Ширмэн радиатар /6 секцтэй/	4		ш
42		Ширмэн радиатар /8 секцтэй/	1		ш
43		Ширмэн радиатар /9 секцтэй/	3		ш
44		Ширмэн радиатар /10 секцтэй/	1		ш
Ердийн агаар сэлгэлт ЕС					

1	Лист төмөр	10	ш
2	Гөлмөн төмөр 0.7мм	10	ш
3	Диффлектор	7	ш

Таних тэмдэг

Нэр	Тэмдэглэгээ	
	Байгуулалт	Тойм
2-р контурын халаалтын буцах шугам		
1-р контурын халаалтын өгөх шугам		
Халаалтын босоо шугам		
Халаах хэрэгсэл конвектор/		
Балансын хаалт, ус буулгагч		
Шугам хоолойн налуу		
Агаар дамжуулах суваг		
Ердийн сорох систем		

ТАЙЛБАР:

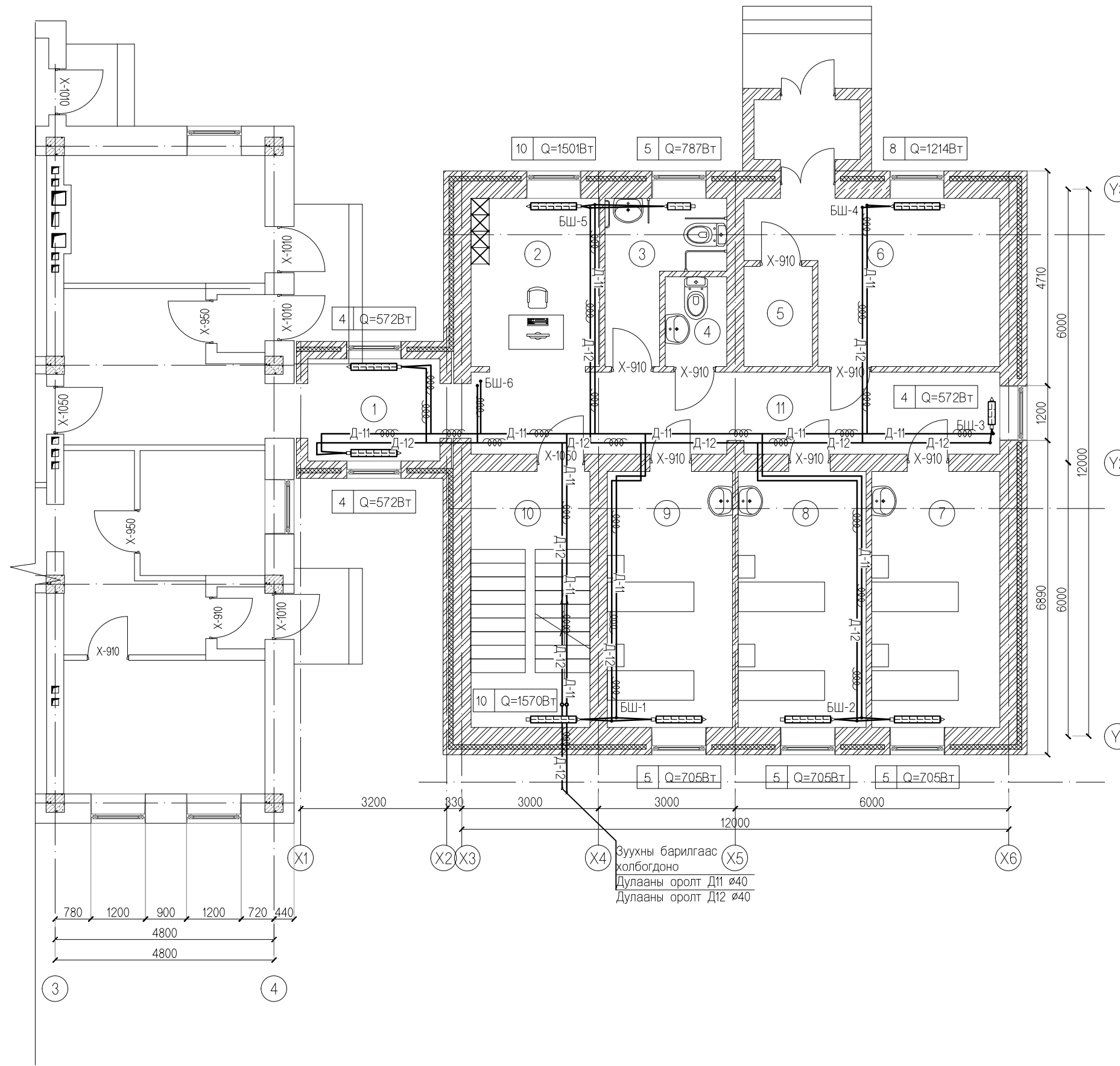


"БАЗУРА ДИЗАЙН"ХХК

Увс аймаг, Бөхмөрөн сум.
Эрүүл мэндийн төвийн өргөтгөлийн барилга

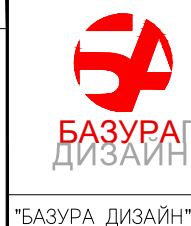
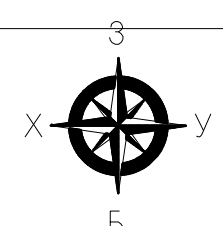
МАТЕРИАЛЫН ТҮҮВЭР, ТАНИХ ТЭМДЭГ				Үе шат:
Инженер	М. Халиун	Е.Г Шифр: БД:07-2019/02	Масштаб: М1:100	Огноо: 2019он
Гүйцэтгэсэн	М. Халиун	Т.Г Шифр:	Зургийн дугаар ХАС-02	Бүх хуудас: ХАС-11
Шалгасан				

1-Р ДАВХАРЫН ХАЛААЛТЫН СИСТЕМИЙН БАЙГУУЛАЛТ



№	Өрөөний нэр	Галбай м.кв	Шалны төрөл
1	Хүзүүвч	6.4	PVC(шалны хулдаас)
2	Сувилагчийн пост	10.4	PVC(шалны хулдаас)
3	ХБИ ариун цэвэрийн өрөө	6.7	Плита
4	Ариун цэвэрийн өрөө	2.65	Плита
5	Агуулах	3.3	Плита
6	Гал тогоо	16.9	Плита
7	Эхийн амрах өрөө	15.7	PVC(шалны хулдаас)
8	Доторын плат	15.7	PVC(шалны хулдаас)
9	Доторын плат	15.4	PVC(шалны хулдаас)
10	Шатны хонгил	14.6	PVC(шалны хулдаас)
11	Кордиор	20.7	PVC(шалны хулдаас)
	НИЙТ		128.45

Хуучны барилгаас холбогдоно
 Дулааны оролт Д11 ø40
 Дулааны оролт Д12 ø40



Увс аймаг, Бөхмөрөн сум.
 Эрүүл мэндийн төвийн өргөтгөлийн барилга

1-Р ДАВХАРЫН ХАЛААЛТЫН СИСТЕМИЙН БАЙГУУЛАЛТ

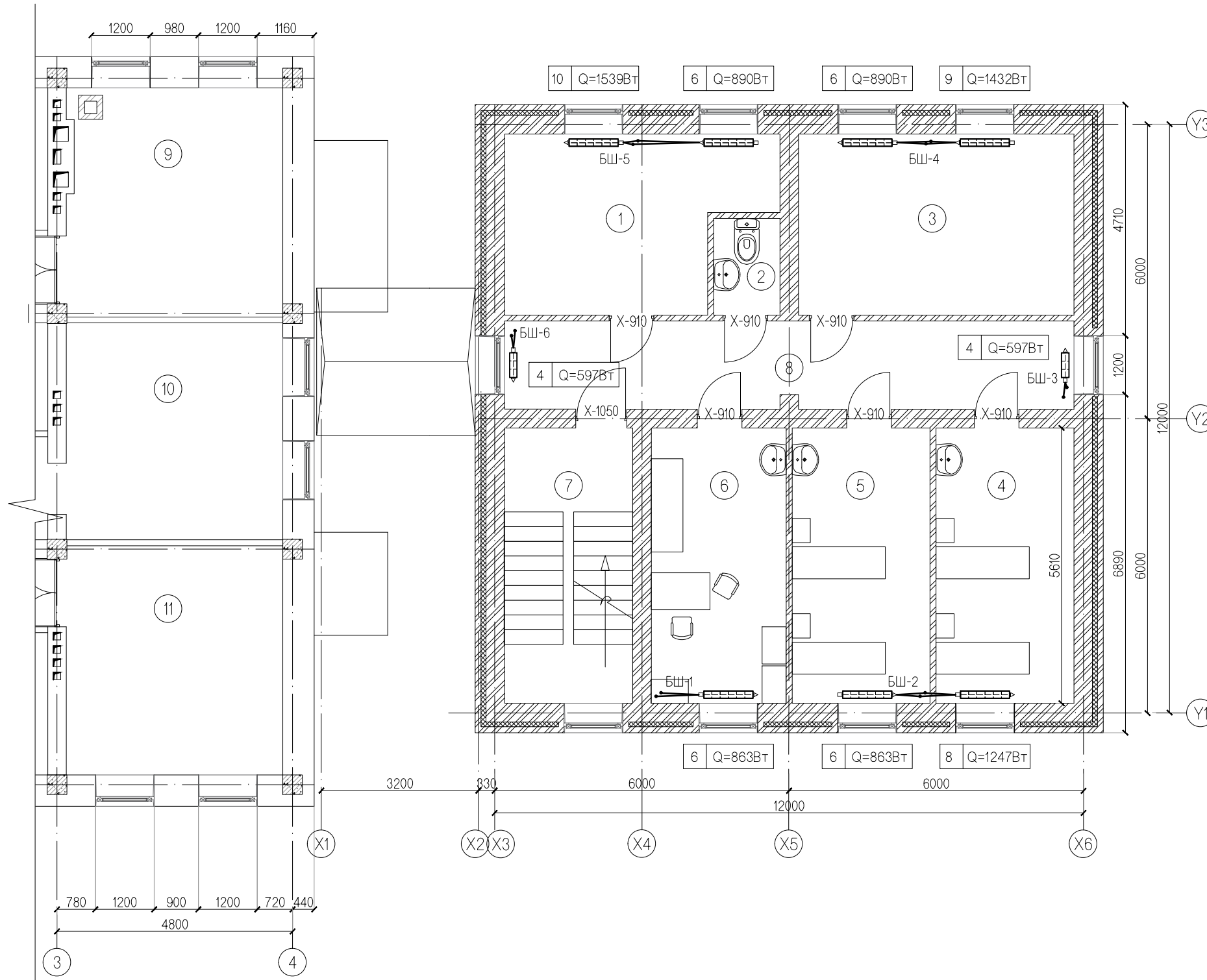
Инженер: М. Халиун
 Гүйцэтгэсэн: М. Халиун
 Шалгасан:

Е.Г Шифр: БД:07-2019/02
 Т.Г Шифр:

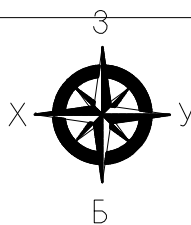
Масштаб: М1:100
 Зургийн дугаар: ХАС-03

Үе шат: А3
 Огноо: 2019он
 Бүх хуудас: ХАС-11

2-Р ДАВХАРЫН ХАЛААЛТЫН СИСТЕМИЙН БАЙГУУЛАЛТ



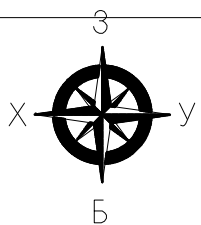
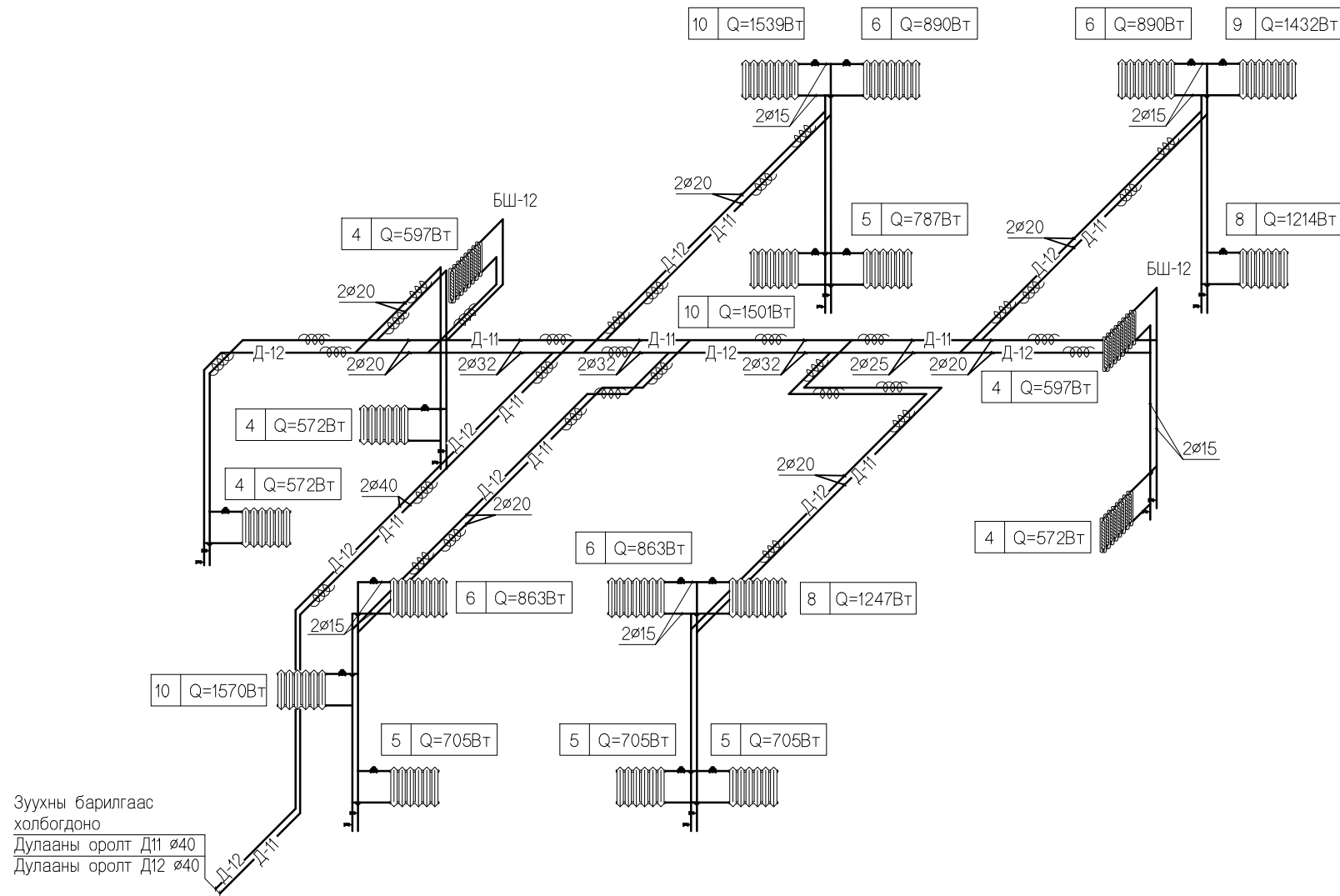
№	Өрөөний нэр	Талбай м.кв	Шалны төрөл
1	Лаборатори	6.4	PVC(шалны хулдаас)
2	Ариун цэвэрийн өрөө	2.65	Плита
3	Чийрэгжүүлэх өрөө	10.4	PVC(шалны хулдаас)
4	Хүүхдийн плат	15.7	PVC(шалны хулдаас)
5	Хүүхдийн плат	15.7	PVC(шалны хулдаас)
6	Эмчийн өрөө	15.4	PVC(шалны хулдаас)
7	Шатны хонгил	14.6	Плита
8	Кордиор	20.7	PVC(шалны хулдаас)
	Нийт	101.55	



"БАЗУРА ДИЗАЙН" ХХК

Увс аймаг, Бөхмөрөн сум.
Эрүүл мэндийн төвийн өргөтгөлийн барилга

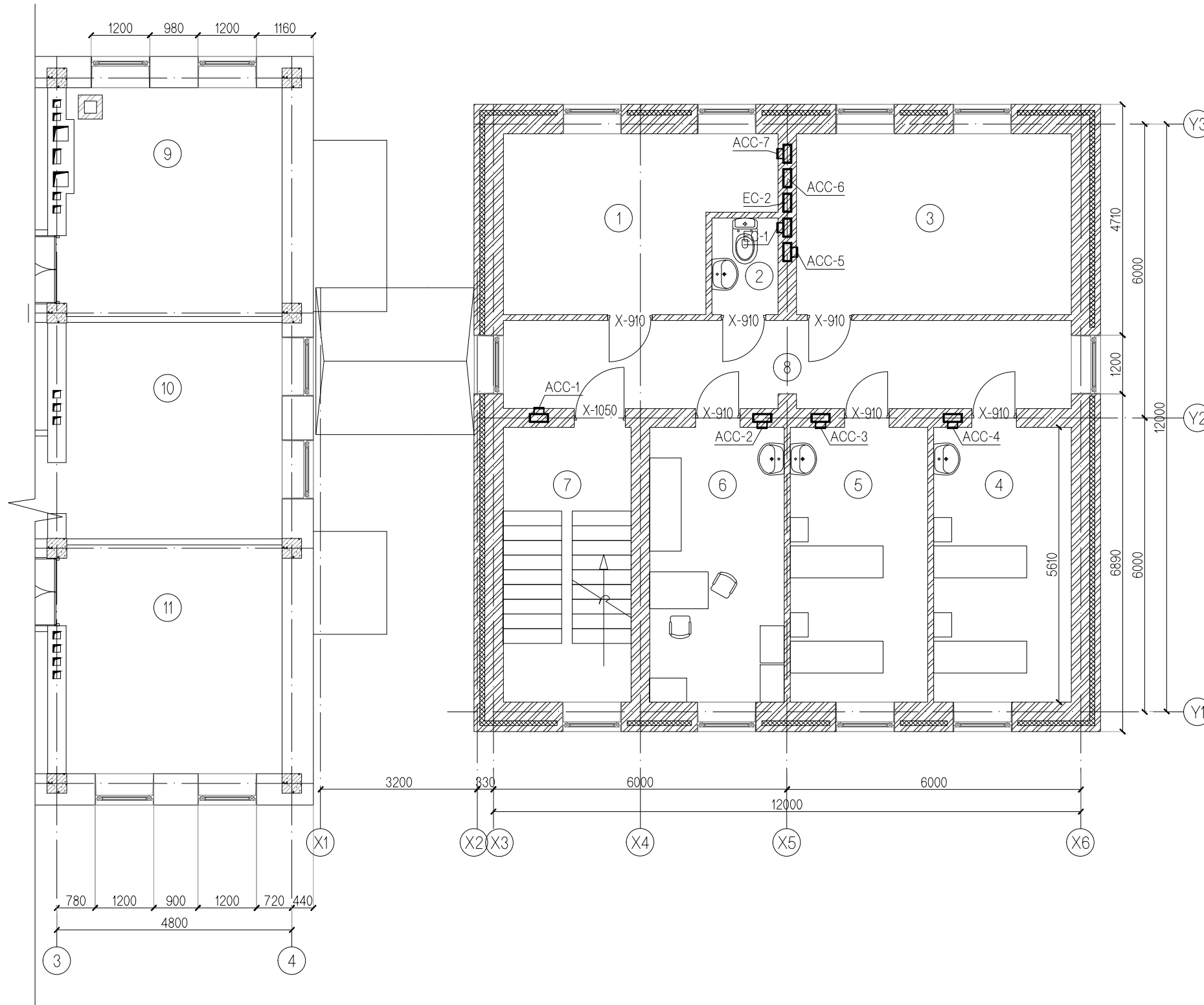
2-Р ДАВХАРЫН ХАЛААЛТЫН СИСТЕМИЙН БАЙГУУЛАЛТ			Үе шат: А3
Инженер	М. Халиун	Е.Г Шифр: БД:07-2019/02	Масштаб: М1:100
Гүйцэтгэсэн	М. Халиун	Т.Г Шифр:	Огноо: 2019он
Шалгасан		Зургийн дугаар ХАС-04	Бүх хуудас: ХАС-11



"БАЗУРА ДИЗАЙН"ХХК

Увс аймаг, Бөхмөрөн сум.
 Эрүүл мэндийн төвийн өргөтгөлийн барилга

ХАЛААЛТЫН ТОЙМ БАЙГУУЛАЛТ				Үе шат: А3	
Инженер		М. Халиун	Е.Г Шифр: БД:07-2019/02	Масштаб: М1:100	Огноо: 2019он
Гүйцэтгэсэн		М. Халиун	Т.Г Шифр:	Зургийн дугаар ХАС-05	Бүх хуудас: ХАС-11
Шалгасан					



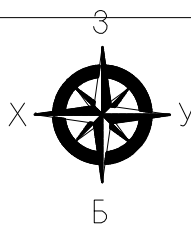
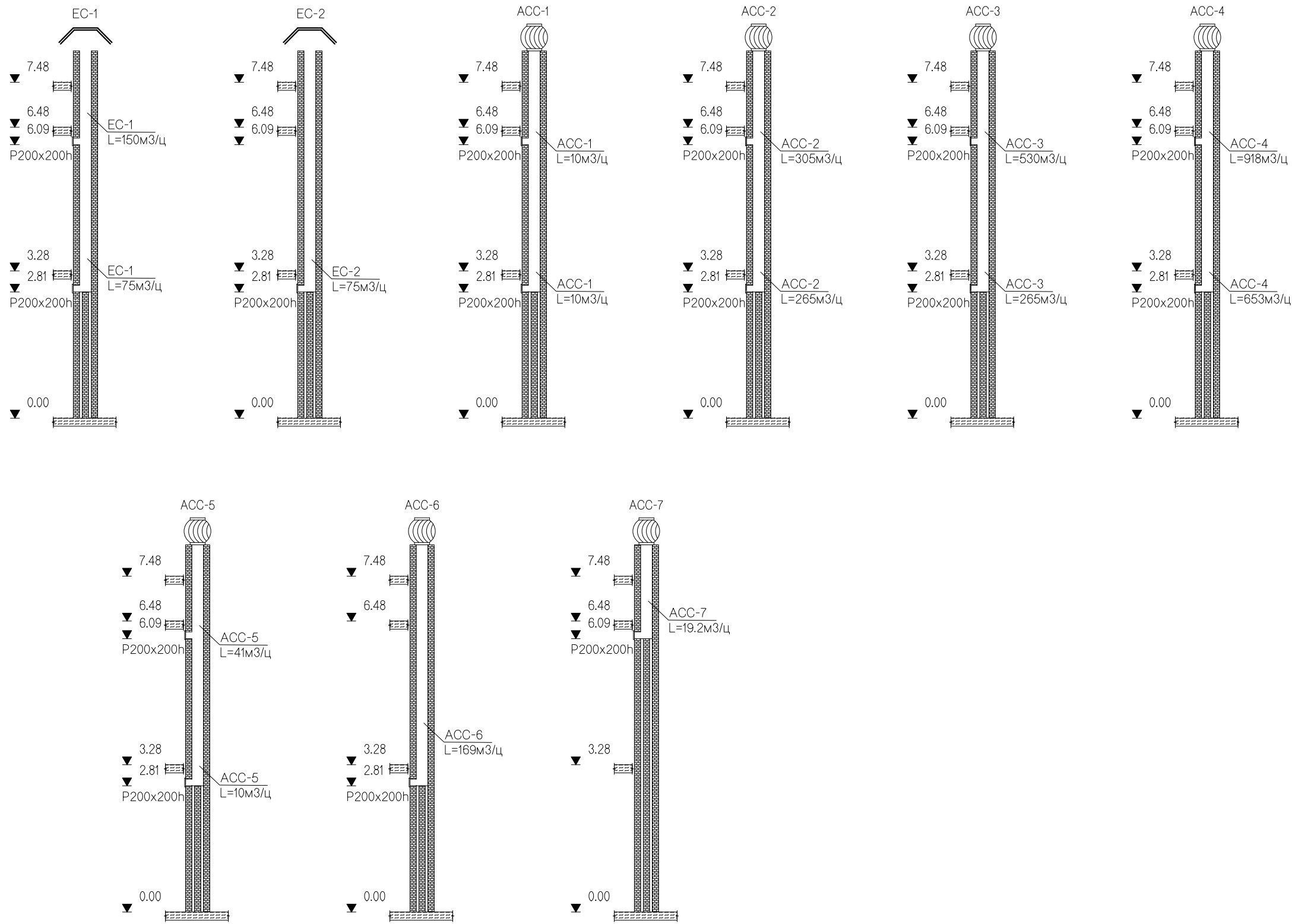
№	Өрөөний нэр	Талбай м.кв	Шалны төрөл
1	Лаборатори	6.4	PVC(шалны хулдаас)
2	Ариун цэвэрийн өрөө	2.65	Плита
3	Чийрэгжүүлэх өрөө	10.4	PVC(шалны хулдаас)
4	Хүүхдийн плат	15.7	PVC(шалны хулдаас)
5	Хүүхдийн плат	15.7	PVC(шалны хулдаас)
6	Эмчийн өрөө	15.4	PVC(шалны хулдаас)
7	Шатны хонгил	14.6	Плита
8	Кордиор	20.7	PVC(шалны хулдаас)
	Нийт	101.55	



"БАЗУРА ДИЗАЙН"ХХК

Увс аймаг, Бөхмөрөн сум.
Эрүүл мэндийн төвийн өргөтгөлийн барилга

2-Р ДАВХАРЫН САЛХИВЧЫН БАЙГУУЛАЛТ			Үе шат: А3
Инженер	М. Халиун	Е.Г Шифр: БД:07-2019/02	Масштаб: М1:100
Гүйцэтгэсэн	М. Халиун	Т.Г Шифр:	Огноо: 2019он
Шалгасан		Зургийн дугаар ХАС-07	Бүх хуудас: ХАС-11

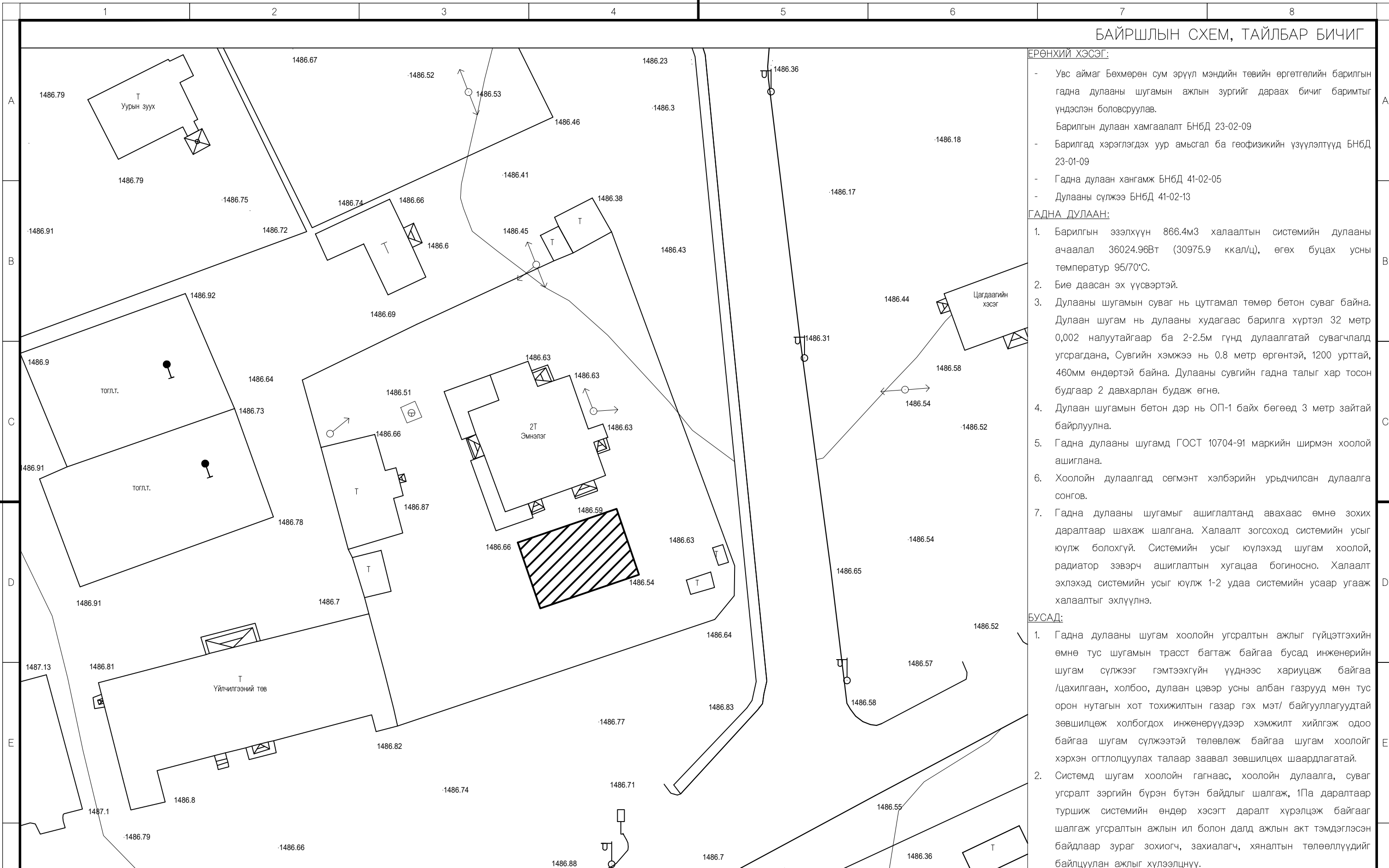


"БАЗУРА ДИЗАЙН" ХХК

Увс аймаг, Бөхмөрөн сум.
Эрүүл мэндийн төвийн өргөтгөлийн барилга

АГААРЖУУЛАЛТЫН ТОЙМ БАЙГУУЛАЛТ				Үе шат: А3	
Инженер		М. Халиун	Е.Г Шифр: БД:07-2019/02	Масштаб: М1:100	Огноо: 2019он
Гүйцэтгэсэн		М. Халиун	Т.Г Шифр:	Зургийн дугаар ХАС-08	Бүх хуудас: ХАС-11
Шалгасан					

БАЙРШЛЫН СХЕМ, ТАЙЛБАР БИЧИГ



ЕРӨНХИЙ ХЭСЭГ:

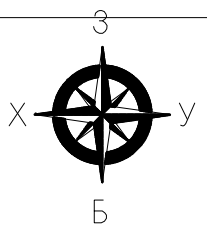
- Увс аймаг Бөхмөрөн сум эрүүл мэндийн төвийн өргөтгөлийн барилгын гадна дулааны шугамын ажлын зургийг дараах бичиг баримтыг үндэслэн боловсруулав.
- Барилгын дулаан хамгаалалт БНБД 23-02-09
- Барилгад хэрэглэгдэх уур амьсгал ба геофизикийн үзүүлэлтүүд БНБД 23-01-09
- Гадна дулаан хангамж БНБД 41-02-05
- Дулааны сүлжээ БНБД 41-02-13

ГАДНА ДУЛААН:

1. Барилгын эзэлхүүн 866.4м3 халаалтын системийн дулааны ачаалал 36024.96Вт (30975.9 ккал/ц), өгөх буцах усны температур 95/70°С.
2. Бие даасан эх үүсвэртэй.
3. Дулааны шугамын суваг нь цутгамал төмөр бетон суваг байна. Дулаан шугам нь дулааны худагаас барилга хүртэл 32 метр 0,002 налуутайгаар ба 2-2.5м гүнд дулаалгатай сувагчлалд угсрагдана, Сувгийн хэмжээ нь 0.8 метр өргөнтэй, 1200 урттай, 460мм өндөртэй байна. Дулааны сувгийн гадна талыг хар тосон будгаар 2 давхарлан будаж өгнө.
4. Дулаан шугамын бетон дэр нь ОП-1 байх бөгөөд 3 метр зайтай байрлуулна.
5. Гадна дулааны шугамд ГОСТ 10704-91 маркийн ширмэн хоолой ашиглана.
6. Хоолойн дулаалгад сегмент хэлбэрийн урьдчилсан дулаалга сонгов.
7. Гадна дулааны шугамыг ашиглалтанд авахаас өмнө зохих даралтаар шахаж шалгана. Халаалт зогсоход системийн усыг юүлж болохгүй. Системийн усыг юүлэхэд шугам хоолой, радиатор зэвэрч ашиглалтын хугацаа богиносно. Халаалт эхлэхэд системийн усыг юүлж 1-2 удаа системийн усаар угааж халаалтыг эхлүүлнэ.

БУСАД:

1. Гадна дулааны шугам хоолойн угсралтын ажлыг гүйцэтгэхийн өмнө тус шугамын трасст багтаж байгаа бусад инженерийн шугам сүлжээг гэмтээхгүйн үүднээс хариуцаж байгаа /цахилгаан, холбоо, дулаан цэвэр усны албан газрууд мөн тус орон нутагын хот тохижилтын газар гэх мэт/ байгууллагуудтай зөвшилцөж холбогдох инженерүүдээр хэмжилт хийлгэж одоо байгаа шугам сүлжээтэй төлөвлөж байгаа шугам хоолойг хэрхэн огтлолцуулах талаар заавал зөвшилцөх шаардлагатай.
2. Системд шугам хоолойн гагнаас, хоолойн дулаалга, суваг угсралт зэргийн бүрэн бүтэн байдлыг шалгаж, 1Па даралтаар туршиж системийн өндөр хэсэгт даралт хүрэлцэж байгааг шалгаж угсралтын ажлын ил болон далд ажлын акт тэмдэглэсэн байдлаар зураг зохиогч, захиалагч, хяналтын төлөөллүүдийг байлцуулан ажлыг хүлээлцнүү.

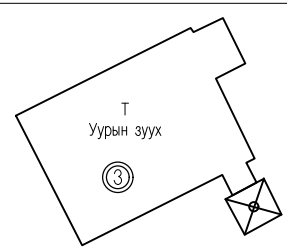


"БАЗУРА ДИЗАЙН"ХХК

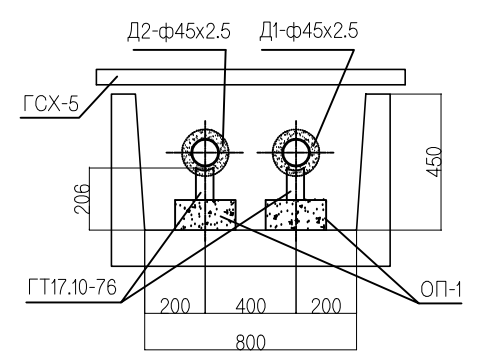
Увс аймаг, Бөхмөрөн сум.
Эрүүл мэндийн төвийн өргөтгөлийн барилга

БАЙРШЛЫН СХЕМ, ТАЙЛБАР БИЧИГ				Үе шат:	А3
Инженер		М. Халиун	Е.Г Шифр: БД:07-2019/02	Масштаб: М1:100	Огноо: 2019он
Гүйцэтгэсэн		М. Халиун	Т.Г Шифр:	Зургийн дугаар ГДГ-09	Бүх хуудас: ХАС-11
Шалгасан					

ДУЛААНЫ ШУГАМЫН БАЙГУУЛАЛТ



ОГТЛОЛ И



ЗУРГИЙН ЖАГСААЛТ

Д/д	Зургийн нэр	Хуудасны марк
1	Тайлбар бичиг, байршлын схем	ГД-1
2	Таних тэмдэг, зургийн жагсаалт, барилгын үндсэн үзүүлэлт, гадна дулааны шугамын байгуулалт, огтлол	ГД-2
3	Гадна дулааны шугамын дагуугийн зүсэлт, материалын түүвэр	ГД-3

БАРИЛГЫН ТОДОРХОЙЛОЛТ

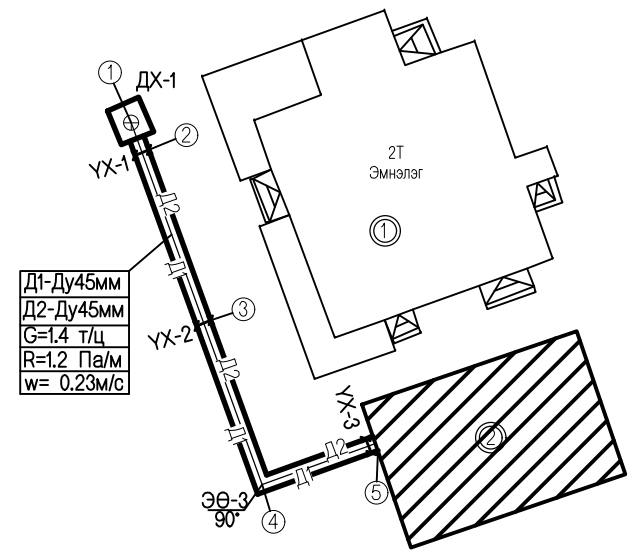
- Одоо байгаа эрүүл мэндийн төвийн барилга
- Төлөвлөж буй өргөтгөлийн барилга
- Уурын зуухны барилга

БАРИЛГЫН ҮНДСЭН ҮЗҮҮЛЭЛТ

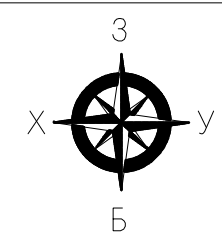
Барилгын зориулалт	Дулааны ачаалал ккал/ц		Тайлбар
	Халаалт	Бүгд	
Эрүүл мэндийн төвийн өргөтгөл	30975.9	30975.9	-

ТАНИХ ТЭМДЭГ

Нэр	Тэмдэглэгээ
- Төлөвлөж буй дулааны шугам	
- Дулааны өгөх шугам 1-р хэлхээ	
- Дулааны буцах шугам 1-р хэлхээ	
- Дулааны өгөх шугам 2-р хэлхээ	
- Дулааны буцах шугам 2-р хэлхээ	
- Одоо байгаа дулааны шугам	
- Хоолойн үл хөдлөх тулгуур	
- Дулааны худаг	
- Барилгын дугаар	①
- Онцлог цэгийн дугаар	①
- Хоолойн шилжвэр	



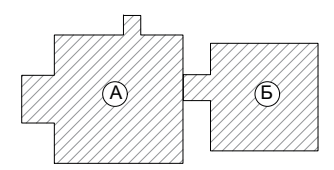
Д1- Ду45мм
 Д2- Ду45мм
 G=1.4 т/ц
 R=1.2 Па/м
 w= 0.23м/с



БАЙРШЛЫН СХЕМ М1:500

Д/д	Тодорхойлолт:	Тайлбар
1	6-р сургууль А блок	Төлөвлөж буй
2	6-р сургууль	Одоо байгаа
3	Спорт заал	Одоо байгаа

ТҮЛХҮҮР БАЙГУУЛАЛТ:



БАЗУРАГ ДИЗАЙН
 "БАЗУРА ДИЗАЙН"ХХК

Увс аймаг, Бөхмөрөн сум.
 Эрүүл мэндийн төвийн өргөтгөлийн барилга

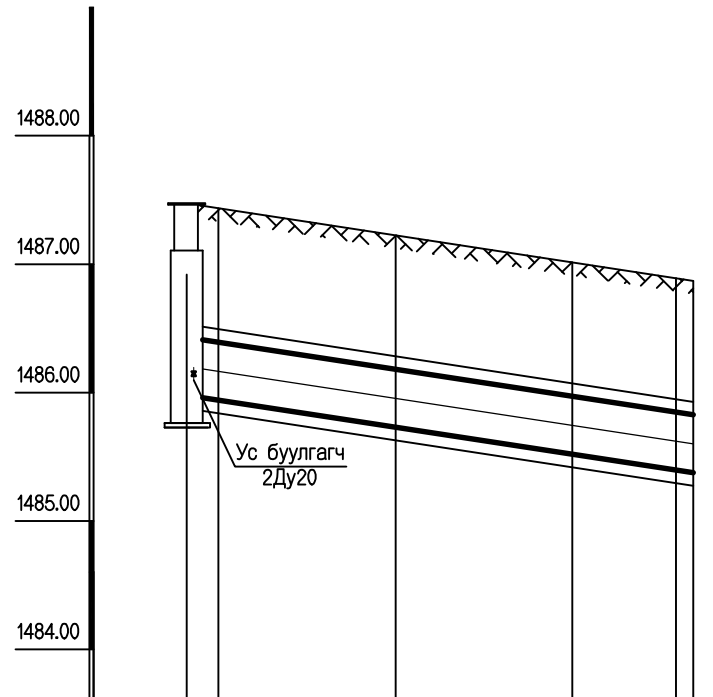
ДУЛААНЫ ШУГАМЫН БАЙГУУЛАЛТ

Инженер	М. Халиун	Е.Г Шифр: БД:07-2019/02	Масштаб: М1:100	Огноо: 2019он
Гүйцэтгэсэн	М. Халиун	Т.Г Шифр:	Зургийн дугаар ГДГ-10	Бүх хуудас: ХАС-11
Шалгасан				

Үе шат: А3

СУВГИЙН ДАГУУГИЙН ЗҮСВЭР

Масштаб Босоо 1:100
Хэвтээ 1:500



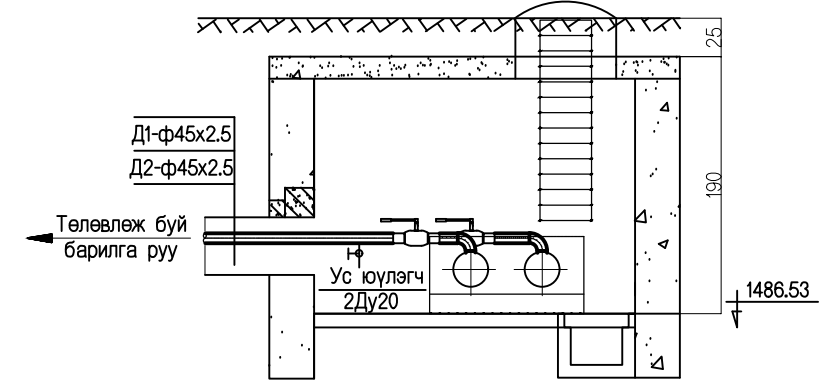
Хөрсний төлөвлөж буй түвшин	1486.53	1863.79	1863.77	1486.66
Хөрсний одоо байгаа түвшин	1486.53	1863.79	1863.77	1486.66
Сувгийн хучилт суух түвшин	1486.47	1863.73	1863.71	1486.60
Сувгийн ёроолын түвшин	1485.81	1863.07	1863.05	1485.94
Налуу Урт /м/		0.02 14м	0.02 11м	0.02 7.6м
Огтлолын дугаар Сувгийн дотор хэмжээ				
Сувгийн дэлгэмэл байгуулалт				
Онцлох цэг	1 2	3	4	5 6

ТАЙЛБАР БИЧИГ

Тус орон нутгийн хөдөлтийн гүн 3,0 - 3,2м бөгөөд төлөвлөж буй шугам хоолой нь хөдөлтийн гүнээс дээш одоо байгаа худагаас огтолгоо авах тул сайтар дулаалах шаардлагатай. Яндан хоолойн гагнуурын ажлыг гүйцэтгэхдээ СНиП 3.05.03-85 5.3-аас 5,13-г мөрдлөг болгон ажиллах хэрэгтэй. Угсралтын ажлыг гүйцэтгэхдээ техник аюулгүй ажиллагааны норм дүрмийг баримтална.

ДАГУУГИЙН ЗҮСВЭР, МАТЕРИАЛЫН ТҮҮВЭР

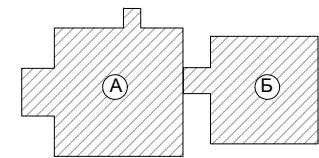
ОГТЛОЛ 1-1



МАТЕРИАЛЫН НЭГДСЭН ТҮҮВЭР

№	Тэмдэглэгээ	Нэрс	Тоо шир	Нэгж жин кг	Тайлбар
1	2	3	4	5	6
1-5-р цэг хүртлэх дулааны шугамын материалын түүвэр					
1	ГОСТ 10704-91	Ган хоолой ф45х2.5	у.м	32	5.10
2	Пенополиуретан	Хоолойн дулаалга Ду45	у.м	32	=
3	Серия В.493-1	Хоолойн гулсах тулгуур ГТ 17.10-76	шр	12	1.10
4	Серия Г-991-1. вып 1	Дэр бетон ОП-1	шр	10	=
5	Серия 01-015-1	Хоолойн үл хөдлөх тулгуур 45х2.5	шр	3	=
6	Серия Г-991-1. вып 1	Сувгийн үл хөдлөх тулгуур А-600		2	=
7	УСТ 3875-86 СТ 6.5.6	800х460(н)-ийн хэмжээтэй нэвтрэх суваг, лотки	у.м шр	5/7	= L=600
8	УСТ 3875-86 СТ 6.5.30	800х460(н)-ийн хэмжээтэй нэвтрэх суваг, лотки	у.м шр	32/10	= L=3000
9	ГОСТ 17375-83	Хэвэлмэл отвод 90°45с60	шр	6	1.1
10		Элсэн дэвсгэр	ком	1	=
11	BROEN 64.102.065	Бөмбөлгөн хаалт Ду45		2	4.5 шинээр
12	BROEN 61.102.020	Бөмбөлгөн хаалт Ду20, PN40		2	0.8 --"
13	ГСХ-5	Сувгийн хучилт800х1000х100	у.м	32	

ТҮЛХҮҮР БАЙГУУЛАЛТ:



"БАЗУРА ДИЗАЙН"ХХК

Увс аймаг, Бөхмөрөн сум.
Эрүүл мэндийн төвийн өргөтгөлийн барилга

ДАГУУГИЙН ЗҮСЭЛТ, МАТЕРИАЛЫН ТҮҮВЭР				Үе шат: А3
Инженер	М. Халиун	Е.Г Шифр: БД:07-2019/02	Масштаб: М1:100	Огноо: 2019он
Гүйцэтгэсэн	М. Халиун	Т.Г Шифр:	Зургийн дугаар Г ДГ-11	Бүх хуудас: ХАС-11
Шалгасан				

