



БАЗУРА ДИЗАЙН "БАЗУРА ДИЗАЙН" ХХК

ЕГ Шифр: БД:07-2019/02

УВС АЙМАГ, БӨХМӨРӨН СУМ
ЭРҮҮЛ МЭНДИЙН ТӨВИЙН ӨРГӨТГӨЛИЙН БАРИЛГА
/ Ажлын зураг /

ЦЭВЭР БОХИР УСНЫ ХЭСЭГ-ЦБУ:

Захирал /Д.Нямсүрэн/

Архитектор /Э.Энхцэцэг/

Улаанбаатар хот
2019 он

ТАЙЛБАР БИЧИГ, ЗУРГИЙН ЖАГСААЛТ, ТАНИХ ТЭМДЭГ, ТООЦООНЫ ҮЗҮҮЛЭЛТ

ТАЙЛБАР БИЧИГ

ЗУРГИЙН ЖАГСААЛТ

Увс аймаг Бөхмөрөн сумын эрүүл мэндийн төвийн өргөтгөлийн барилгын дотор цэвэр, бохир усны ажлын зургийг дараах бичиг баримт, норм дүрмийг баримтлан гүйцэтгэв. Үүнд:

1. Барилга архитекторын даалгавар
2. Ажлын даалгавар
3. Барилгын инженер-геологи, газрын тосны байгууламжийн зураг төсөл, угсралтын "Хангай-инж гео" ХХК-ийн Архив 011/19 ЗТ16-877/16 тоот геологийн дүгнэлт
4. БНБД 41-05-16 "Барилга доторхи усан хангамж, ариутгах татуурга"
5. MNS 3332:2013 "Барилгын доторхи усан хангамж, ариутгах татуурга ба хий хангамжийн системийн томъёолсон тэмдэглэгээ"
6. MNS 3239:2014 "Барилга доторхи ус хангамж, ариутгах татуургын системийн ажлын зураг"

УСАН ХАНГАМЖ:

Ажлын даалгаврын дагуу одоо байгаа эмнэлгийн оролтын шугамнаас салбарлаж цэвэр усыг хангана. Халуун хүйтэн усны түгээх гол хэвтээ шугам нь 1-р давхрын таазаар дулаалгатай явна. Ус хангамжийн шугамыг угсарч дууссаны дараа дотор засал, шалны бэлтгэл ажил эхлэхээс өмнө 10ат даралтаар шалгах хэрэгтэй.

АРИУТГАХ ТАТУУРГА:

Эмнэлгээс гарах бохир ус нь өөрийн урсгалаар үзлэгийн худагтар дамжин гадна бохирын цооногт зайлуулагдана. Гаргалгаа шугам нь зургийн дагуу шалан доорхи сувагчлалд явна. Бохир усны шугамыг хуванцар хоолойгоор угсрахдаа холбогдох дүрэм журмыг баримтална. Шугам хоолойд шалгах таглаа, цэвэрлэгээг 8м тутамд хийнэ. Бохир усны босоо шугам дахь шалгах таглааг шалнаас дээш 1,35м-т, үнэр гаргах хоолойг дээврээс дээш 0.7м-т гаргах ба шугамын налууг зургийн дагуу хийнэ. Шугам хоолойг угсарч дууссаны дараа усаар шахаж шалгах хэрэгтэй.

Шалан доорхи сувагчлалын материалын түүврийг ББ зурагт үзүүлсэн болно.

ТООЦООНЫ ҮНДСЭН ҮЗҮҮЛЭЛТ

Системийн нэр	Оролтонд шаардагдах даралт	Тооцоот зардал				Тайлбар	Цахилгаан хөдөлгүүрийн чадал /кВт/
		м3/хон	м3/цаг	л/сек	Галын үед л/сек		
Цэвэр ус /Ерөнхий/	14	0.30	0.31	0.30	-	-	-
Хүйтэн ус		0.20	0.21	0.20	-	-	
Халуун ус		0.10	0.17	0.18	-	-	
Бохир ус		0.30			-	-	
Халуун усны дулааны ачаалал Q=10200 ккал/цаг /12кВт/							

Д/Д	Зургийн нэр	Хуудасны марк
1	Тайлбар бичиг, зургийн жагсаалт, тооцооны үзүүлэлт, таних тэмдэг	ЦБУ-1
2	Цэвэр бохир усны шугамын материалын түүвэр	ЦБУ-2
3	1-р давхрын цэвэр усны шугамын байгуулалт	ЦБУ-3
4	2-р давхрын цэвэр усны шугамын байгуулалт	ЦБУ-4
5	1-р давхрын бохир усны шугамын байгуулалт	ЦБУ-5
6	2-р давхрын бохир усны шугамын байгуулалт	ЦБУ-6
7	Цэвэр бохир усны шугамын тойм	ЦБУ-7

ТАНИХ ТЭМДЭГ

Нэршил	Тэмдэглэгээ	
	Байгуулалт	Тойм
Хүйтэн усны босоо шугам	У1БШ	У1БШ
Халуун усны босоо шугам	Д3БШ	Д3БШ
Халуун усны эргэлтийн босоо шугам	Д4БШ	Д4БШ
Бохир усны босоо шугам	Б1БШ	Б1БШ
Хүйтэн усны шугам	— У1 —	— У1 —
Халуун усны шугам	— Д3 —	— Д3 —
Халуун усны эргэлтийн шугам	— Д4 —	— Д4 —
Бохир усны шугам	— Б1 —	— Б1 —
Угаагуур		
Суултуур		
Ревиз		R
Цэвэрлэгээ		
Отвод		
Тройник		



"БАЗУРА ДИЗАЙН" ХХК

Увс аймаг, Бөхмөрөн сум.
Эрүүл мэндийн төвийн өргөтгөлийн барилга

Тайлбар бичиг, зургийн жагсаалт, таних тэмдэг, тооцооны үзүүлэлт				Үе шат: А3
Инженер		Э.Энхцэцэг	Е.Г Шифр: БД:07-2019/02	Масштаб: М1:100
Гүйцэтгэсэн		Э.Энхцэцэг	Т.Г Шифр:	Огноо: 2019он
Шалгасан			Зургийн дугаар ЦБУ-01	Бүх хуудас: ЦБУ-07

МАТЕРИАЛЫН ТҮҮВЭР

Д/Д	Тэмдэглэгээ	Материалын нэр	Тоо ширхэг	Нэгж жин	Хэмжих нэгж
Халуун ус Д3, Д4					
1	ГОСТ 3262-75	Цайрдсан ган яндан ø20	34	-	у/м
2	ГОСТ 3262-75	Цайрдсан ган яндан ø15	21	-	у/м
3		Хоолойн дулаалга ø20	34	-	у/м
4		Хоолойн дулаалга ø15	21	-	у/м
5	PPR, дулаалгатай	Метал хуванцар хоолой ø20	2	-	у/м
6	PPR, дулаалгатай	Метал хуванцар хоолой ø15	20	-	у/м
7	15ч8р	Хаалт ø15	10	-	ш
8	15ч8р	Хаалт ø20	1	-	ш
9	ГОСТ 17378-83	Тройник 20x20	3	-	ш
10	ГОСТ 17378-83	Тройник 20x15	2	-	ш
11	ГОСТ 17378-83	Тройник 15x15	4	-	ш
12	ГОСТ 17378-83	Шилжвэр 20x15	3	-	ш
Хүйтэн ус У1					
1	ГОСТ 3262-75	Цайрдсан ган яндан ø20	34	-	у/м
2	ГОСТ 3262-75	Цайрдсан ган яндан ø15	4	-	у/м
3		Хоолойн дулаалга ø20	34	-	у/м
4		Хоолойн дулаалга ø15	4	-	у/м
5	PPR, дулаалгатай	Метал хуванцар хоолой ø20	19	-	у/м
6	PPR, дулаалгатай	Метал хуванцар хоолой ø15	2	-	у/м
7	15ч8р	Хаалт ø15	12	-	ш
8	15ч8р	Хаалт ø20	1	-	ш
9	ГОСТ25809-83	Угаагуурын холигч	9	-	ш
10	ГОСТ 17378-83	Тройник 15x15	5	-	ш
11	ГОСТ 17378-83	Тройник 20x15	2	-	ш
12	ГОСТ 17378-83	Тройник 20x20	3	-	ш
13	ГОСТ 17378-83	Шилжвэр 20x15	3	-	ш

Д/Д	Тэмдэглэгээ	Материалын нэр	Тоо ширхэг	Нэгж жин	Хэмжих нэгж
Бохир ус Б1					
1	PVC	Хуванцар хоолой ø50	35	-	у/м
2	PVC	Хуванцар хоолой ø100	37	-	у/м
3	PVC	Отвод ø50	17	-	ш
4	PVC	Отвод ø100	3	-	ш
5	PVC	Тройник ташуу 50x50	8	-	ш
6	PVC	Тройник ташуу 50x100	4	-	ш
7	PVC	Тройник ташуу 100x100	4	-	ш
8	PVC	Ревиз ø100	2	-	ш
9	PVC	Ревиз ø50	2	-	ш
10	PVC	Цэвэрлэгээ ø100	1	-	ш
11	PVC	Цэвэрлэгээ ø50	2	-	ш
12		Угаагуур	9	-	ш
13		Суултуур	3	-	ш
14		Усан хаалт ø100	9	-	ш
15		Усан хаалт ø50	3	-	ш

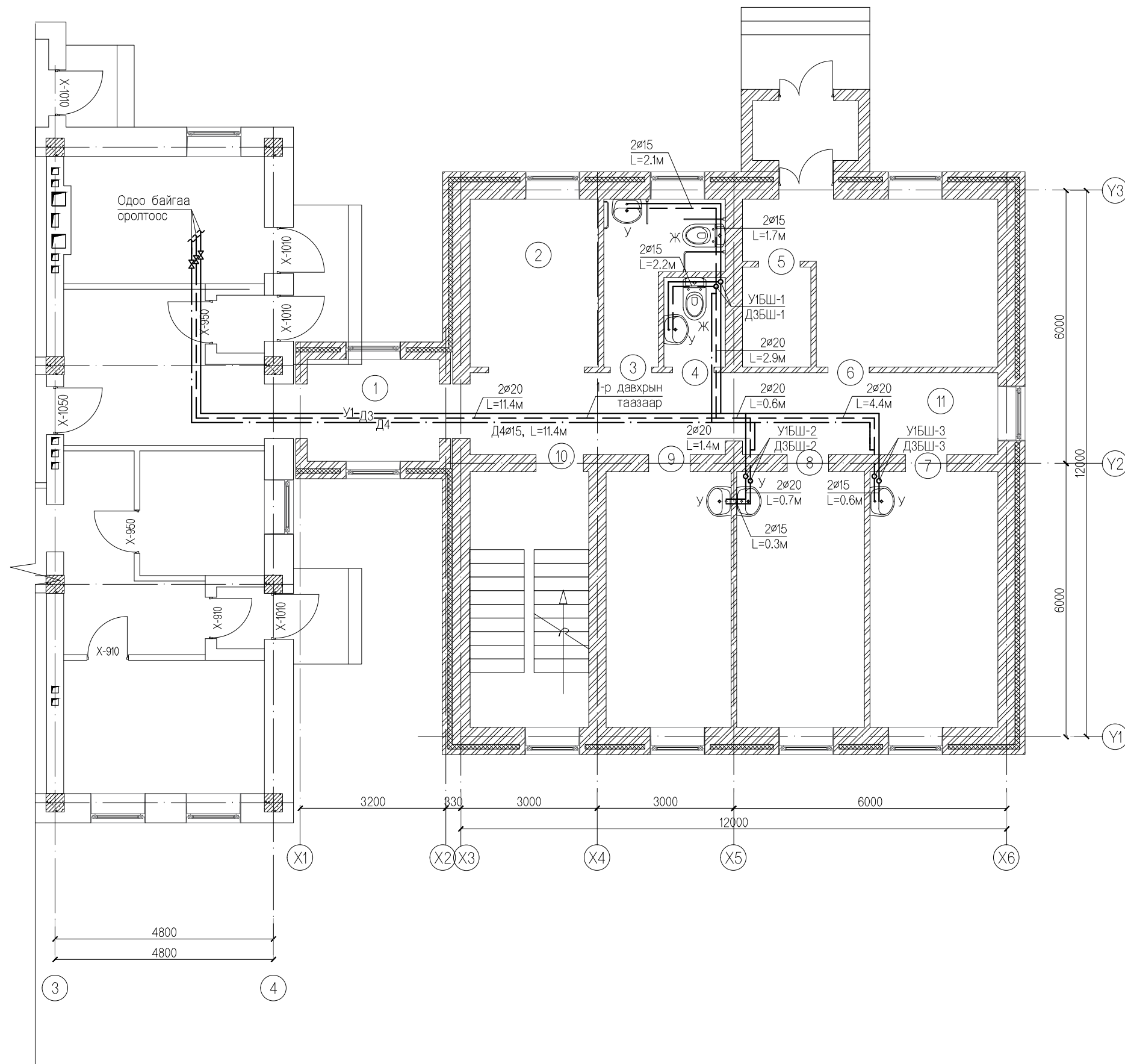


"БАЗУРА ДИЗАЙН" ХХК

Увс аймаг, Бөхмөрөн сум.
Эрүүл мэндийн төвийн өргөтгөлийн барилга

Материалын түүвэр				Үе шат: А3
Инженер		Э.Энхцэцэг	Е.Г Шифр: БД:07-2019/02	Масштаб: М1:100
Гүйцэтгэсэн		Э.Энхцэцэг	Т.Г Шифр:	Огноо: 2019он
Шалгасан			Зургийн дугаар ЦБУ-02	Бүх хуудас: ЦБУ-07

1-Р ДАВХРЫН ЦЭВЭР УСНЫ ШУГАМЫН БАЙГУУЛАЛТ



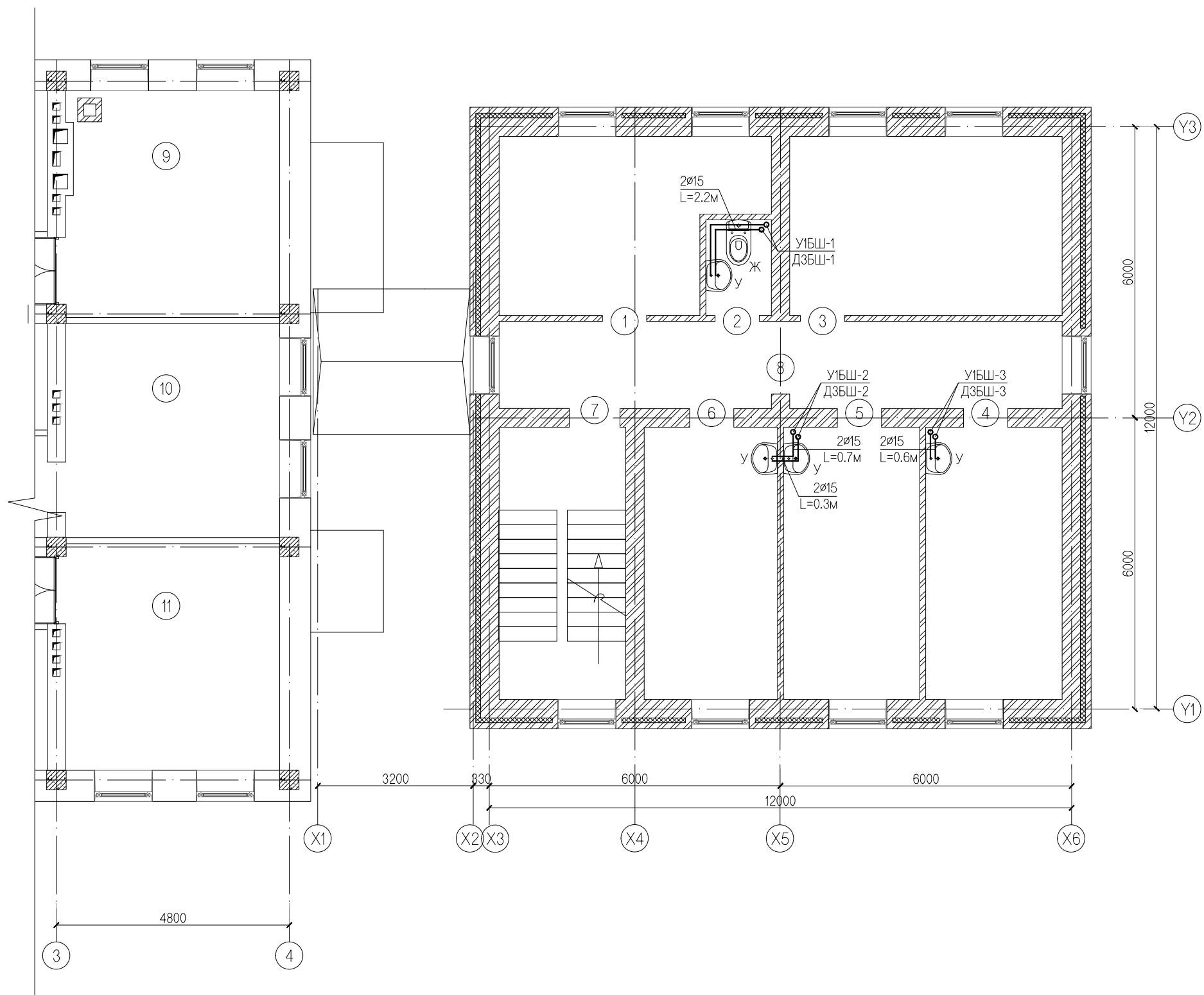
№	Өрөөний нэр
1	Хүзүүвч
2	Сувилагчийн пост
3	ХБИ ариун цэвэрийн өрөө
4	Ариун цэвэрийн өрөө
5	Агуулах
6	Гал тогоо
7	Эхийн амрах өрөө
8	Доторын плат
9	Доторын плат
10	Шатны хонгил
11	Кордиор
	Нийт



"БАЗУРА ДИЗАЙН" ХХК

Увс аймаг, Бөхмөрөн сум.
Эрүүл мэндийн төвийн өргөтгөлийн барилга

1 давхрын цэвэр усны шугамын байгуулалт				Үе шат:	A3
Инженер	Э.Энхцэцэг	Е.Г Шифр:	БД:07-2019/02	Масштаб:	M1:100
Гүйцэтгэсэн	Э.Энхцэцэг	Т.Г Шифр:		Огноо:	2019он
Шалгасан			Зургийн дугаар	ЦБУ-03	Бүх хуудас:
					ЦБУ-07

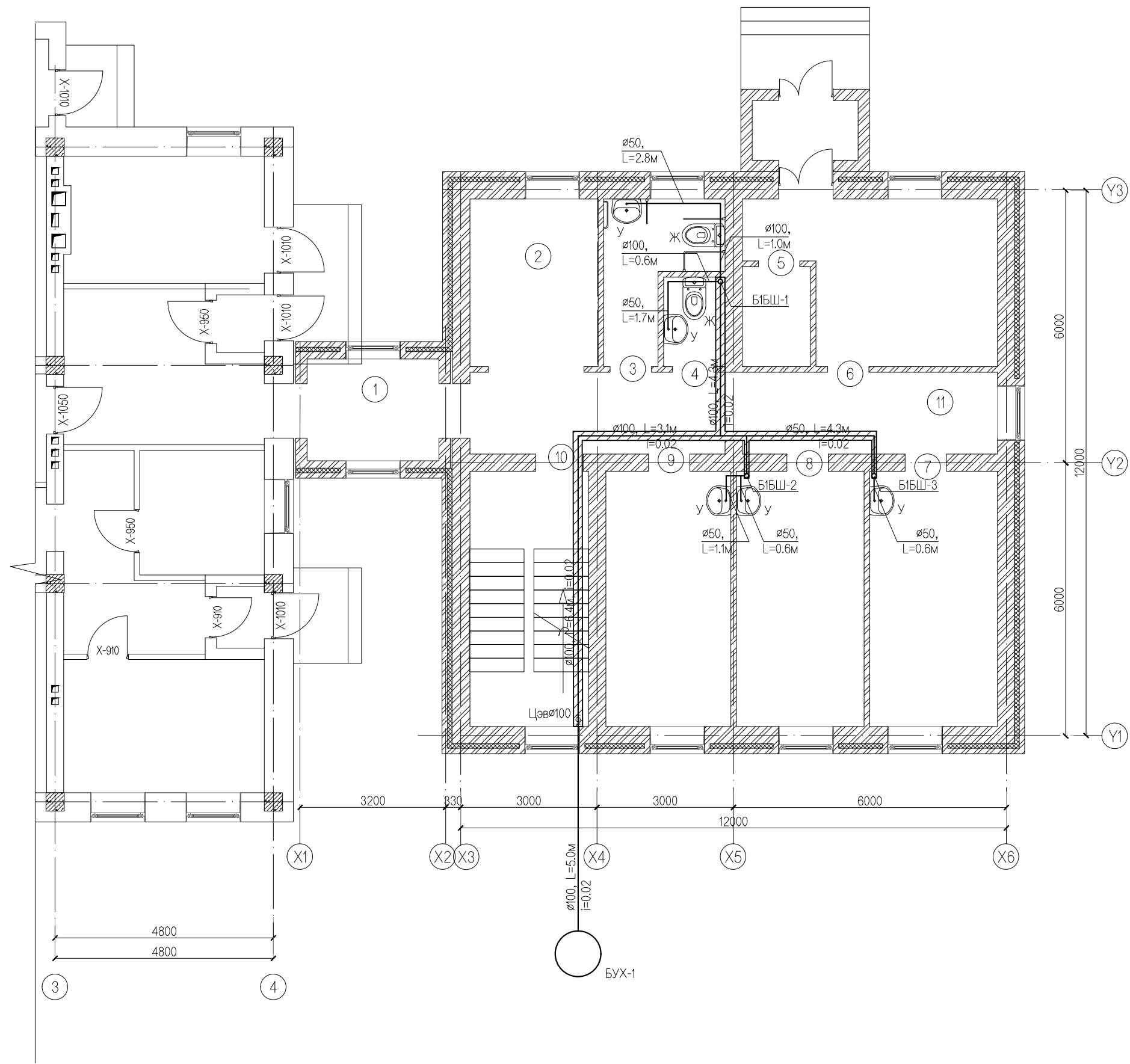


№	Өрөөний нэр
1	Лаборатори
2	Ариун цэвэрийн өрөө
3	Чийрэгжүүлэх өрөө
4	Хүүхдийн плат
5	Хүүхдийн плат
6	Эмчийн өрөө
7	Шатны хонгил
8	Кордиор
	Нийт



"БАЗУРА ДИЗАЙН" ХХК

Увс аймаг, Бөхмөрөн сум. Эрүүл мэндийн төвийн өргөтгөлийн барилга					
2 давхрын цэвэр усны шугамын байгуулалт					Үе шат: А3
Инженер		Э.Энхцэцэг	Е.Г Шифр: БД:07-2019/02	Масштаб: М1:100	Огноо: 2019он
Гүйцэтгэсэн		Э.Энхцэцэг	Т.Г Шифр:	Зургийн дугаар ЦБУ-04	Бүх хуудас: ЦБУ-07
Шалгасан					



№	Өрөөний нэр
1	Хүзүүвч
2	Сувилагчийн пост
3	ХБИ ариун цэвэрийн өрөө
4	Ариун цэвэрийн өрөө
5	Агуулах
6	Гал тогоо
7	Эхийн амрах өрөө
8	Доторын плат
9	Доторын плат
10	Шатны хонгил
11	Кордиор
	Нийт

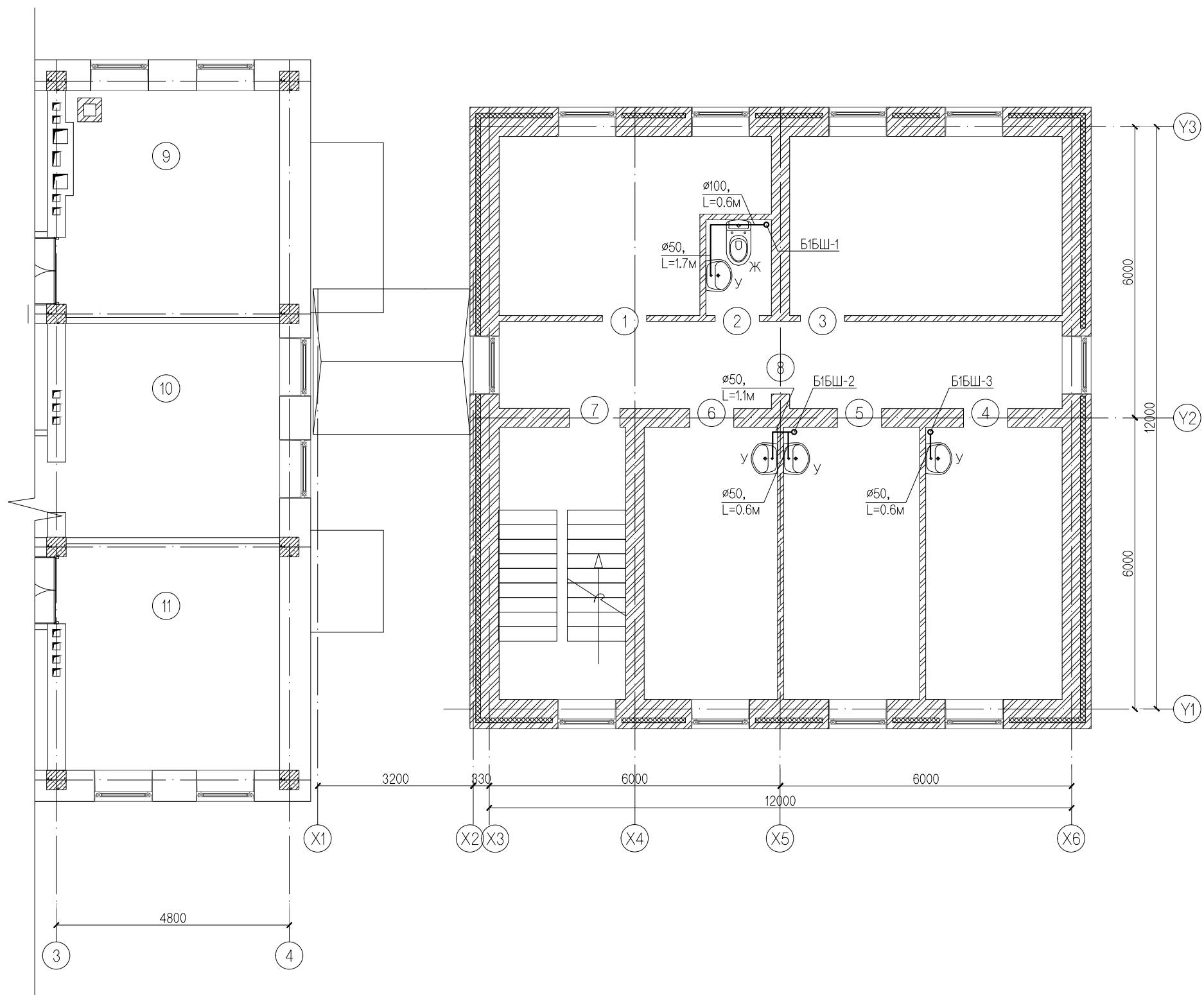


БАЗУРА
ДИЗАЙН

"БАЗУРА ДИЗАЙН" ХХК

Увс аймаг, Бөхмөрөн сум.
Эрүүл мэндийн төвийн өргөтгөлийн барилга

1 давхрын бохир усны шугамын байгуулалт				Үе шат:	A3
Инженер		Э.Энхцэцэг	Е.Г Шифр: БД:07-2019/02	Масштаб:	M1:100
Гүйцэтгэсэн		Э.Энхцэцэг	Т.Г Шифр:	Зургийн дугаар	ЦБУ-05
Шалгасан				Огноо:	2019он
				Бүх хуудас:	ЦБУ-07

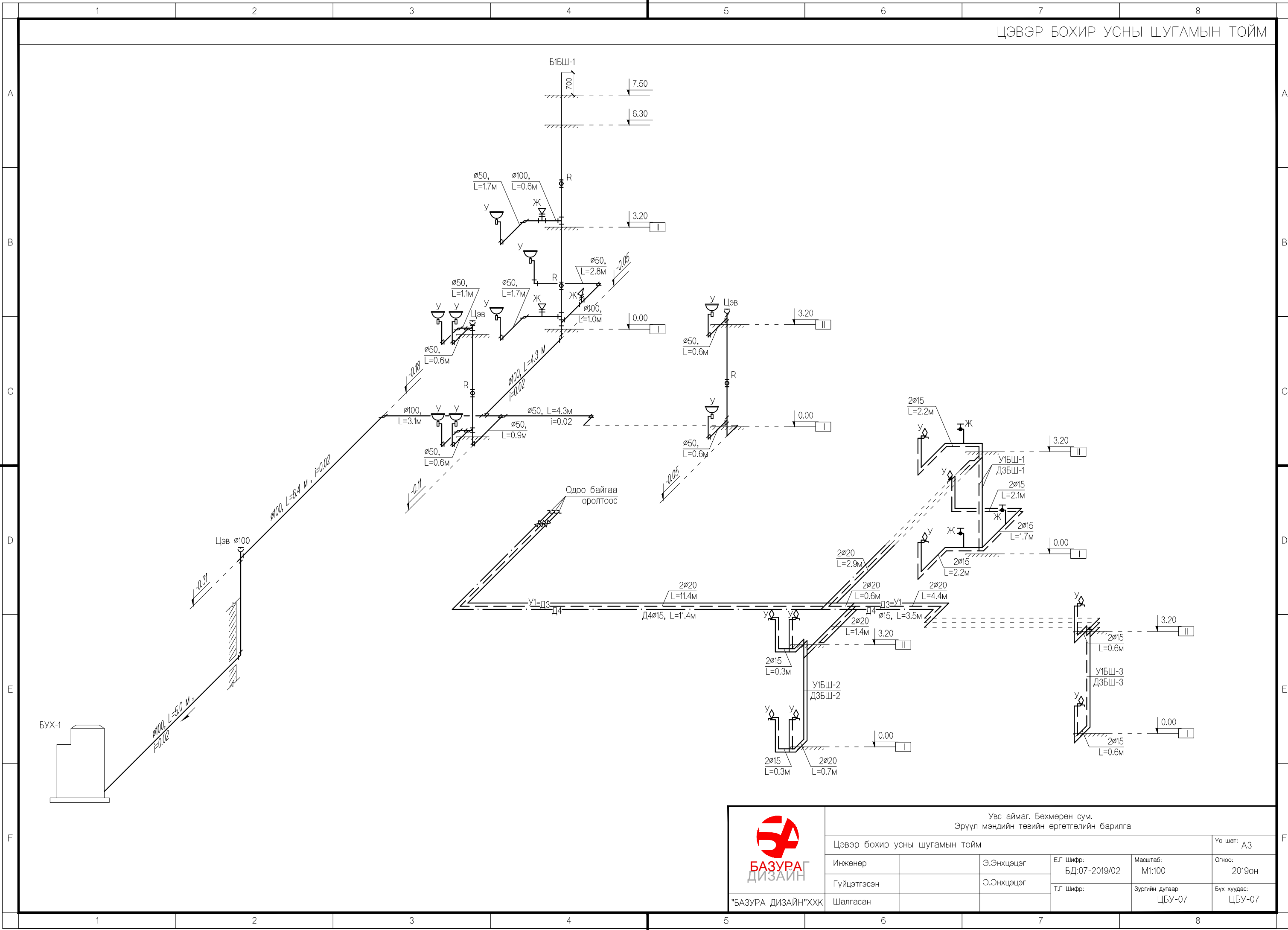



№	Өрөөний нэр
1	Лаборатори
2	Ариун цэвэрийн өрөө
3	Чийрэгжүүлэх өрөө
4	Хүүхдийн плат
5	Хүүхдийн плат
6	Эмчийн өрөө
7	Шатны хонгил
8	Кордиор
	Нийт



"БАЗУРА ДИЗАЙН" ХХК

Увс аймаг, Бөхмөрөн сум. Эрүүл мэндийн төвийн өргөтгөлийн барилга					
2 давхрын бохир усны шугамын байгуулалт					Үе шат: А3
Инженер		Э.Энхцэцэг	Е.Г Шифр: БД:07-2019/02	Масштаб: М1:100	Огноо: 2019он
Гүйцэтгэсэн		Э.Энхцэцэг	Т.Г Шифр:	Зургийн дугаар ЦБУ-06	Бүх хуудас: ЦБУ-07
Шалгасан					



 БАЗУРА ДИЗАЙН	Увс аймаг, Бөхмөрөн сум. Эрүүл мэндийн төвийн өргөтгөлийн барилга				Үе шат: А3	
	Цэвэр бохир усны шугамын тойм			Инженер	Э.Энхцэцэг	Е.Г Шифр: БД:07-2019/02
	Гүйцэтгэсэн			Гүйцэтгэсэн	Э.Энхцэцэг	Масштаб: М1:100
	Шалгасан			Шалгасан		Т.Г Шифр: Зургийн дугаар ЦБУ-07
					Огноо: 2019он	
					Бүх хуудас: ЦБУ-07	