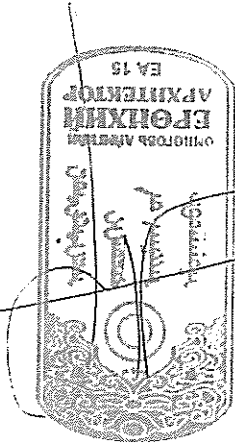


# 15 ОРТОЙ ЭМНЭЛТИЙН БАРИЛГА

ӨМНӨГӨВЬ АЙМАГ, НОМТОН СУМ.

/Эх загвар зураг/

/Ц.ЗОЛБОО/



БАТЛАВ.  
ӨМНӨГӨВЬ АЙМГИЙН ЕРӨНХИЙ АРХИТЕКТОР

ЗӨВШӨӨРСӨН.

БОЛОВСРУУЛСАН.

АЛБАН ТУШААЛ	Нэр	Гарын үсэг	Гүйцэтгэгч	Захиалагч	Албан тушаал	Нэр	Гарын үсэг	Өмнөговь аймгийн ЗДТГазар	Ө.Баянмөнх
Гарын харилцаа, барилга, хот байгуулалтын газрын дарга	Ю.ЭНХТУЯА	Гарын үсэг	Гарын үсэг	Захиалагч	Албан тушаал	Нэр	Гарын үсэг	Албан тушаал	Ө.Баянмөнх
					"БЕСТ ДИЗАЙН КОНСТРАКШН" ХХК-ны захирал	Б.ТЭНГИС	Гарын үсэг		

ӨМНӨГӨВЬ АЙМАГ 2019 ОН

Зургийн жагсаалт

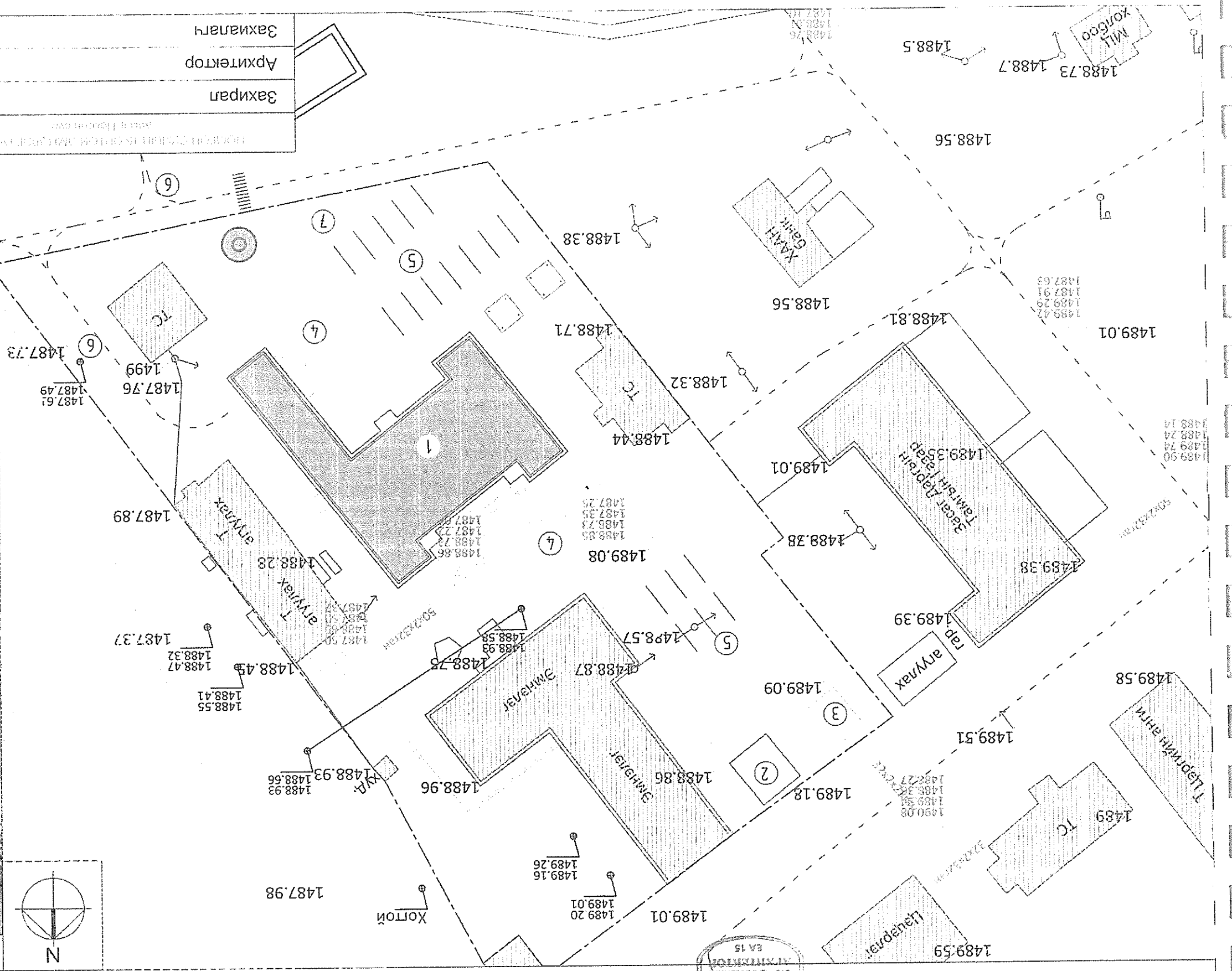
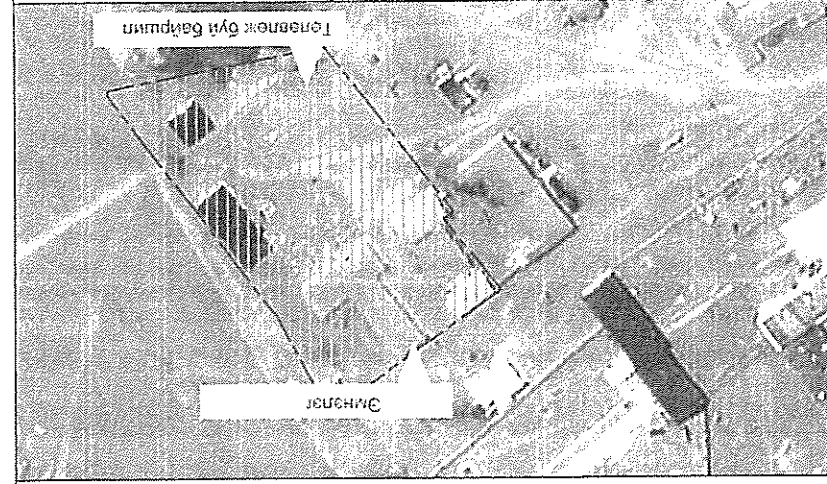
ДМ	ЕРӨННИЙ НЭР	ХҮҮДАСНЫ МАРК
БАРИЛГА АРХИТЕКТУР		
1	НҮҮР ХҮҮДАС	
2	ЗУРГИЙН ЖАГСААЛТ	Ху-1
3	ЕРӨННИЙ ГӨЛӨВЛӨЙ ӨӨ	Ху-2
4	НЭЛДҮГЭЭР ДАВХРЫН БАЙГУУЛАЛТ	Ху-3
5	ХӨӨРДӨГӨӨР ДАВХРЫН БАЙГУУЛАЛТ	Ху-4
6	ОТЛИОЛ /1-1/	Ху-5
7	НҮҮР ТАЛ /ҮРД/	Ху-6
8	НҮҮР ТАЛ /ХАЖУ/	Ху-7
9	НҮҮР ТАЛ /ХАЖУ/	Ху-8
10	НҮҮР ТАЛ /ХОЙД/	Ху-9
11	КАРАЛДАХ БАЙДАЛ /ЗД/	Ху-10
12	ШАРИН ХАЛДАЛАХ БАЙР	Ху-11
13	ХОЛ ТҮР ХАЛДАЛАХ ЦЭГ	Ху-12

Захирагч	Архитектор	Захиалагч	2019.02
Б.Тэнгис	Б.Энхцэцэг	Ө.Баянмөнх	Хуудас 01
НЭР	ҮСЭГ	ГАРБИН	ЗАРВАГ

Захиалагч	Захиран	НЭР	ГАРЫН ҮСЭГ	ЗАРЛАГ
Архитектор	Б.Тэнгис	НЭР	ГАРЫН ҮСЭГ	ЗАРЛАГ
Б.Энхцэцэг	<i>[Signature]</i>	Хууцагч	Хууцагч	2019.02

ТАНИХ ТЭМДЭГ:

	Төлвөж буй барилга, байгууламж
	Одоо байгаа барилга
	Төлвөж буй авто зам, талбай
	Авто зогсоол
	Явган хүний зам
	Төлвөгдөж буй ногоон байгууламж
	Төлвөж байгаа хашаа, хязгаар
	Хашаа хаалт
	Бохир усны шугам
	Дулааны шугам
	Цэвэр усны шугам
	Цахилгааны шугам
	Модон сандал
	Гэрэлтүүлэг
	Сүүдрэвч
	Бусчлал хамгааллын бүс



БАЙРШЫН СХЕМ М:10000

ТАЙЛААР	Төлвөж буй барилга	1
Төрийн барилга	Төлвөж буй	2
Хот хадгалах цэг	Төлвөж буй	3
Явган зам	Төлвөж буй	4
Авто зогсоол	Төлвөж буй	5
Авто зам	Төлвөж буй	6
Ногоон байгууламж	Төлвөж буй	7

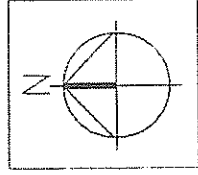
БАТЛАВ: \_\_\_\_\_

ЭМНӨГВЬ АЙМГИЙН ЕРӨНХИЙ АРХИТЕКТОР / Ц.ЗОЛБОО /

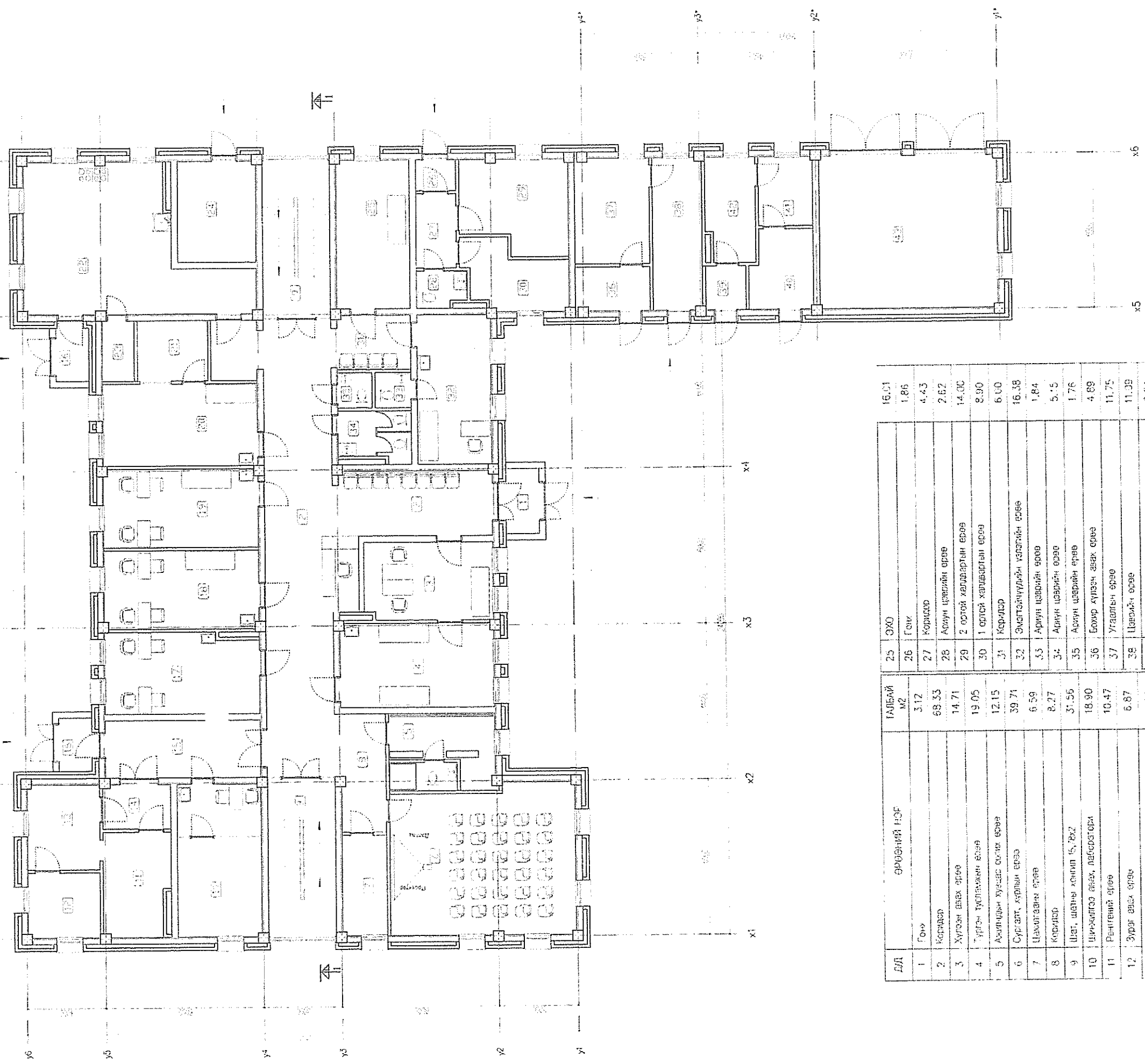
ЭМНӨГВЬ АЙМГИЙН ГХХБ-ЫН ДАРГА / И.ЭНХТҮЯА /

Үндэслэл: - Эмнөговь аймаг, Номгон сумын нутаг дэвсгэрт Засаг даргын 2010 оны 07 сарын 06 - ны өдрийн 54 дугаар захирамжаар олгосон 9047905 Номгон сумын нутаг дэвсгэрт 7569 м<sup>2</sup> газар олголт.

"ХХК-д" онд боловсруулсан дэвсгэр зураг. - Хот тосгоны төлөвлөлт, барилгажилтын норм ба дүрэм БНБД 30.01.04-ийг үндэслэн ерөнхий төлөвлөгөөний зургийг гүйцэтгэв.

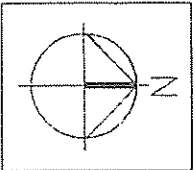


Нэгдүгээр давхрын байгуулалт  
М1:150

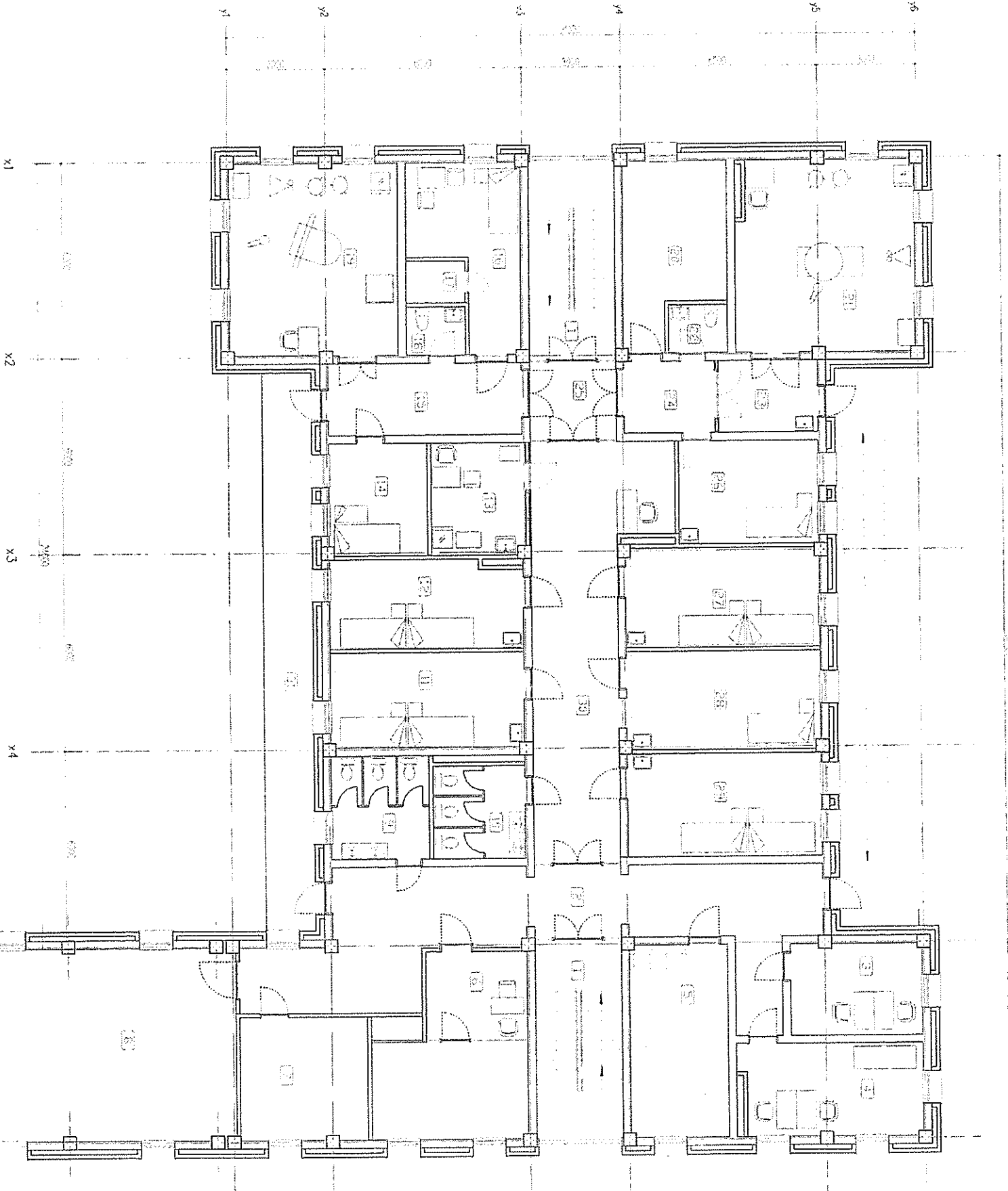


ЭД	ӨРӨӨНИЙ НОФ	ГАЛБЭЙ м2	25	ЭХӨ	16.01
1	Гонч	3.12	26	Гонч	1.86
2	Коридор	68.33	27	Коридор	4.43
3	Хүтээн өвчтэй өрөө	14.71	28	Асун цэврийн өрөө	2.62
4	Туралц үндэслэл өрөө	19.05	29	2 өртэй хөлдөөгчийн өрөө	14.00
5	Ажилчин хүтээх өрөө	12.15	30	1 өртэй хөлдөөгчийн өрөө	8.90
6	Сургалт, хурлын өрөө	39.71	31	Коридор	6.00
7	Цахилгааны өрөө	6.59	32	Эмэгтэйн үзэсгэлэн өрөө	16.38
8	Коридор	8.27	33	Арвин цэврийн өрөө	1.84
9	Шат, шаны хөндөл 15, 18, 2	31.56	34	Арвин цэврийн өрөө	5.15
10	Цэвэрлэгээ өвчтэй, лаборатори	18.90	35	Асун цэврийн өрөө	1.76
11	Рентген өрөө	10.47	36	Бохир хүтээх өвчтэй өрөө	4.89
12	Зурал өвчтэй өрөө	6.87	37	Угаалгын өрөө	11.75
13	Рентген өрөө	9.02	38	Цэвэрлэх өрөө	11.39
14	Хамгаалалтын коридор	4.43	39	Коридор	2.64
15	Коридор	12.98	40	Бохир ба өвчтэй хүтээх, угаах өрөө	7.7
16	Гонч 2, 5, 8, 2	5.12	41	Автоклав барилгын өрөө	5.62
17	Эмгийн өрөө	18.05	42	Цэвэр бэлтгэх хөлдөөгчийн өрөө	7.59
18	Эмгийн өрөө	17.81	43	2 машины гараж	40.37
19	Эмгийн өрөө	17.81			
20	Вакцин өрөө (бууцал)	18.58			
21	Вакцин хөлдөөх өрөө	6.31			
22	Гал тогоо	39.55			
23	Хүснэгт агуулах	2.79			
24	Узаль	11.70			
					572.730

Захирал	НЭР	ГАРЫН УСГАГ	ЗАГВАР ЭЗЭРГ
Архитектор	Б. Тэлгис		
Захиалагч	Ө. Баянцэнх		
			Хуучин 2019.02



Хоёрдугаар давхрын Байгуулалт  
М1:150

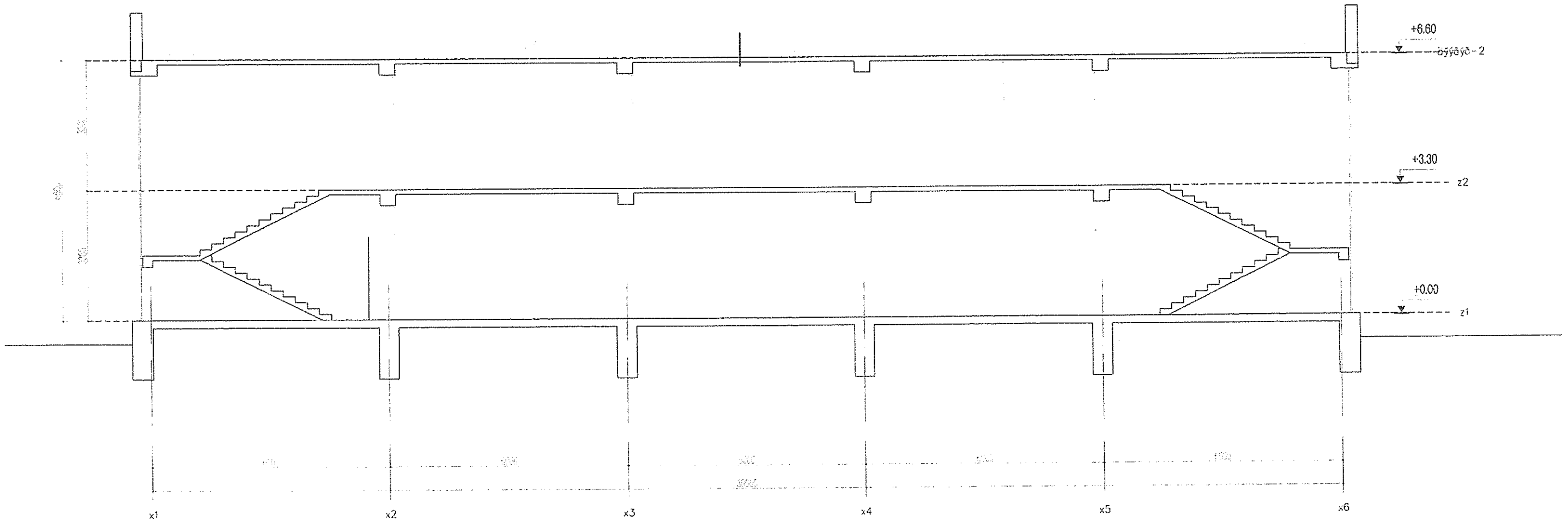


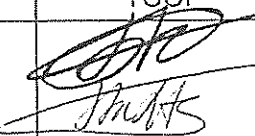
Дэд	ЭРӨӨНИЙ НЭР	ТАЛБАЙ м <sup>2</sup>	18	19	20	21	22	23	24	25	26	27	28	29	30	31
1	Дэлгэц хөдөлгөөний хөдөлгөөн	31.56	Ариун цэврийн өрөө	30.38	1 өрөөл мэдээллийн өрөө	Мэдээллийн өрөө	Ариун цэврийн өрөө	Мэдээллийн өрөө, шилжүүлэх өрөө	Коридор	Коридор	1 өрөөл мэдээллийн өрөө	2 өрөөл хэвтэн амьдралын өрөө	1 өрөөл сурвалж захирагчийн өрөө	2 өрөөл хэвтэн амьдралын өрөө	Коридор	Төгрөг
2	Коридор	49.21	Төгрөг өрөө	10.76	Мэдээллийн өрөө	32.15	2.66	6.60	6.11	6.16	13.35	17.93	17.70	18.58	38.48	7.67
3	Нэрвэл хэргийн өрөө	11.20	Мэдээллийн өрөө	2.66	2.66	2.66	2.66	2.66	2.66	2.66	2.66	2.66	2.66	2.66	2.66	2.66
4	Эмчийн өрөө	15.45	Мэдээллийн өрөө	6.60	6.60	6.60	6.60	6.60	6.60	6.60	6.60	6.60	6.60	6.60	6.60	6.60
5	Эмчийн өрөө	17.70	Мэдээллийн өрөө	6.11	6.11	6.11	6.11	6.11	6.11	6.11	6.11	6.11	6.11	6.11	6.11	6.11
6	Шувууны өрөө	24.04	Мэдээллийн өрөө	6.16	6.16	6.16	6.16	6.16	6.16	6.16	6.16	6.16	6.16	6.16	6.16	6.16
7	Цагдаагийн өрөө	14.66	Мэдээллийн өрөө	13.35	13.35	13.35	13.35	13.35	13.35	13.35	13.35	13.35	13.35	13.35	13.35	13.35
8	Индустриал Төрийн	56.23	Мэдээллийн өрөө	17.93	17.93	17.93	17.93	17.93	17.93	17.93	17.93	17.93	17.93	17.93	17.93	17.93
9	Ариун цэврийн өрөө	9.36	Мэдээллийн өрөө	17.70	17.70	17.70	17.70	17.70	17.70	17.70	17.70	17.70	17.70	17.70	17.70	17.70
10	Ариун цэврийн өрөө	8.82	Мэдээллийн өрөө	18.58	18.58	18.58	18.58	18.58	18.58	18.58	18.58	18.58	18.58	18.58	18.58	18.58
11	2 өрөөл хэвтэн амьдралын өрөө	17.11	Мэдээллийн өрөө	38.48	38.48	38.48	38.48	38.48	38.48	38.48	38.48	38.48	38.48	38.48	38.48	38.48
12	2 өрөөл хэвтэн амьдралын өрөө	16.10	Мэдээллийн өрөө	7.67	7.67	7.67	7.67	7.67	7.67	7.67	7.67	7.67	7.67	7.67	7.67	7.67
13	Эмчийн өрөө	9.87	Мэдээллийн өрөө	42.47	42.47	42.47	42.47	42.47	42.47	42.47	42.47	42.47	42.47	42.47	42.47	42.47
14	1 өрөөл хэвтэн амьдралын өрөө	10.29	Мэдээллийн өрөө	575.400	575.400	575.400	575.400	575.400	575.400	575.400	575.400	575.400	575.400	575.400	575.400	575.400
15	Коридор	2.98	Мэдээллийн өрөө													
16	1 өрөөл хэвтэн амьдралын өрөө	14.84	Мэдээллийн өрөө													
17	Дууш	2.30	Мэдээллийн өрөө													

Захиран Архитектор Захиалагч	НЭР Б.Тэнгис Б.Сүхбаатар Ө.Баянмөнх	ГАРЫН ҮСЭЛ ЭГЭРЛЭГ	ЗАЛВАР ЭГЭРЛЭГ
			Хууль 04 2019.02

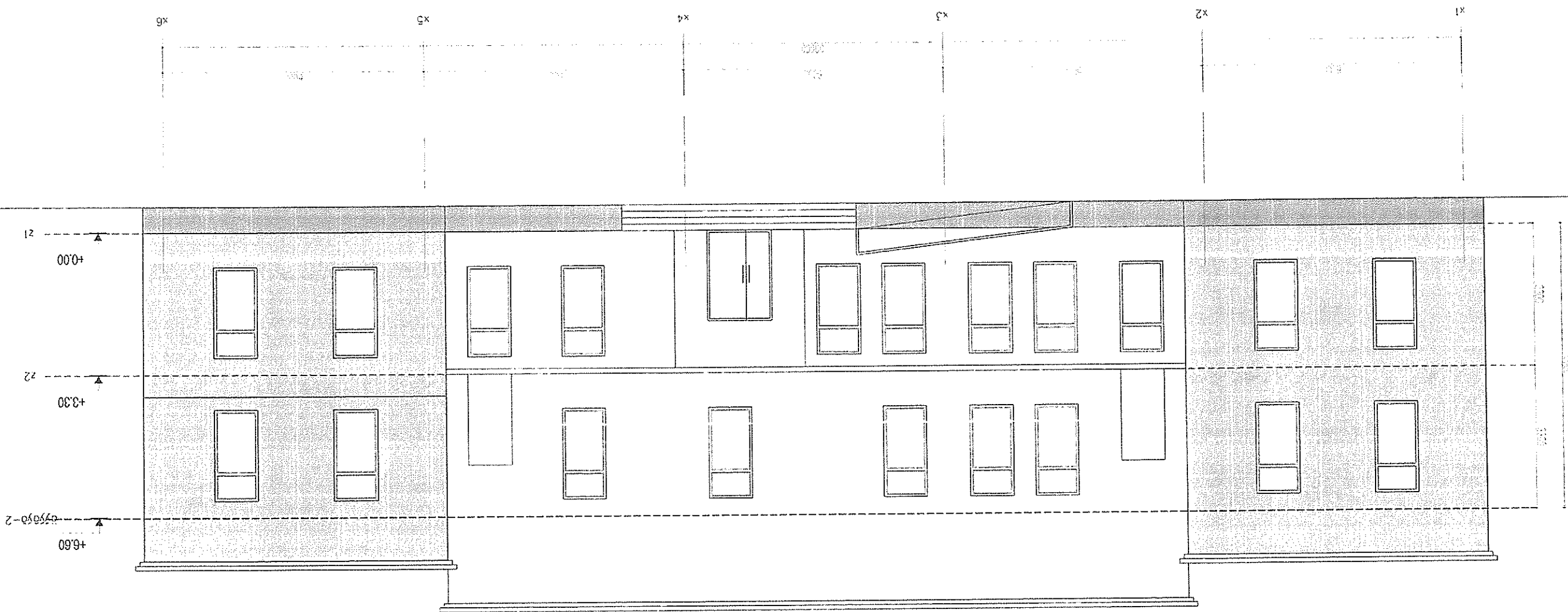
Огллол /1-1/ M1:100

1 үе хаяг хар цаас зөрүүлэг 100мм  
 3 үе хар цаас зөрүүлэг 100мм  
 Арматуртай бетон налуурга 60мм  
 Уур тусгаарлагч 1 үе зөрүүлэг 100мм  
 Хөвсгөндөр дундагч / налуурга 250-480мм  
 Уур тусгаарлагч 1 үе зөрүүлэг 100мм  
 Цементэн тэгшлэгч M100 Б-20мм  
 Цутгамал төмөр бетон кучилт, үзвээн 150мм



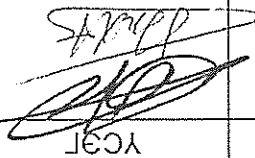
"Хуудас" гэдэгтэй холбоотой бүх мэдээлэл "Хуудас" гэдэгтэй холбоотой бүх мэдээлэл	НЭР	ГАРЫН ҮСЭГ	ЗАГВАР ЗУРАГ
Захирал Архитектор Захиалагч	Б.Тэнгис Б.Энхцэцэг Ө. Баянмөнх		Хуудас 05 2019 02

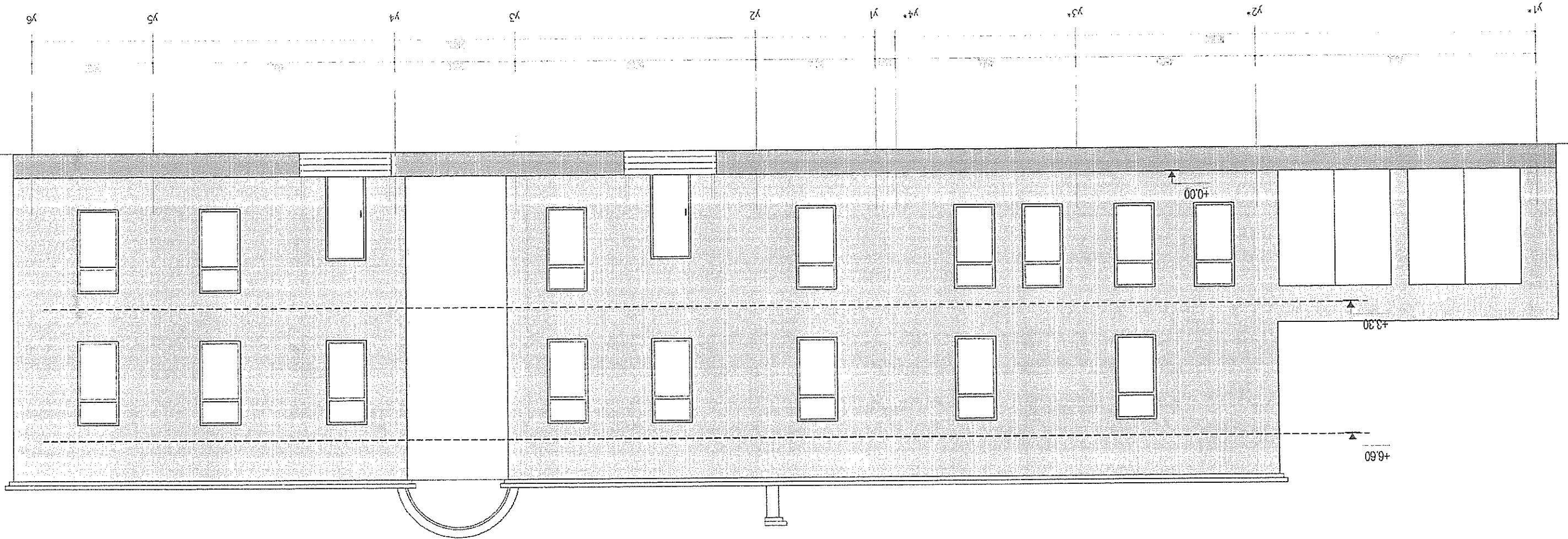
Захираг	Б.Тэнгис	НЭР	ГАРБИН ҮСЭЛ ЗУРАГ
Архитектор	Б.Энхцэцэг	Ө.Баянмөнх	Хууцаг 06
Захиалагч	2019.02		



Нүүр тал /урт/ M1:100

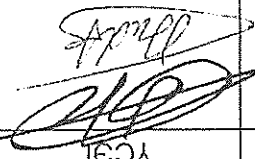
2

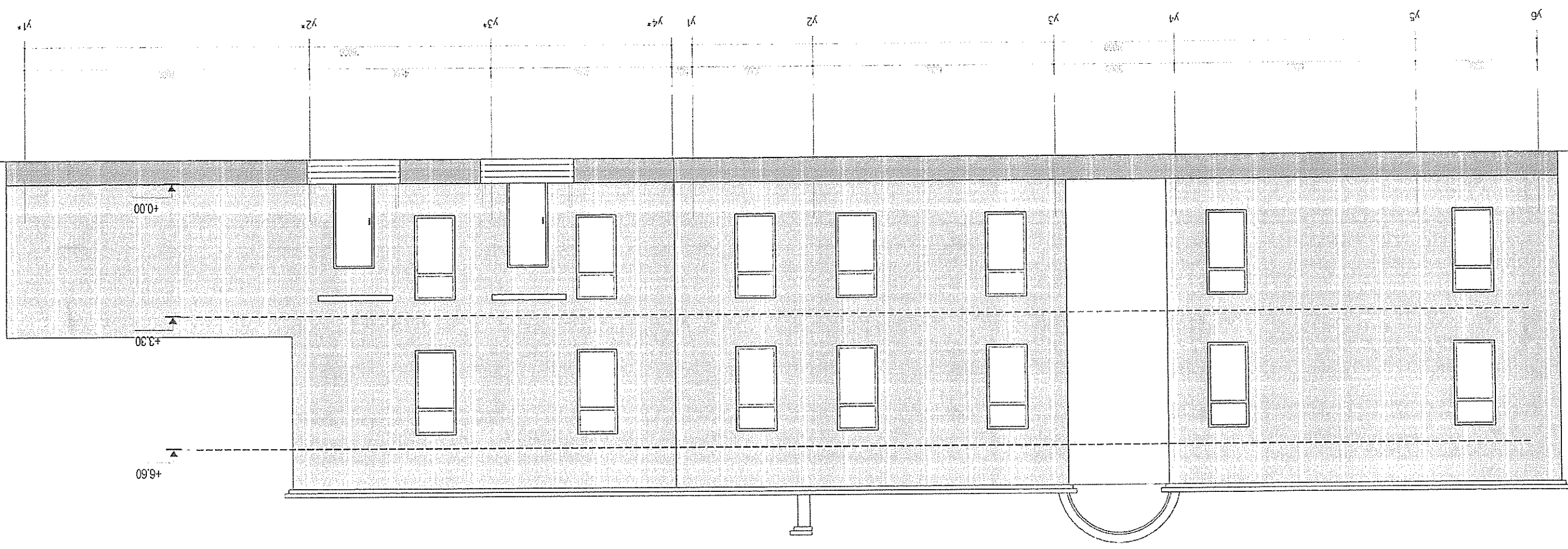
2019.02		Ө. Баянмөнх	Захиалагч
Хуульч 07		Б. Энхцэцэг	Архитектор
ЗАРВАГ ЗҮРГАЛ	ТАРБИН ҮСЭГ	НЭР	1:1000-ийн хэмжээний зураг (Энд хэрэглэгчийн нэр оруулагдсан)



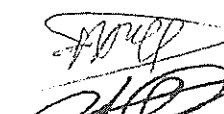
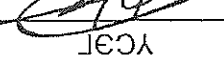
Нүүр тал / хажуу / M1:100

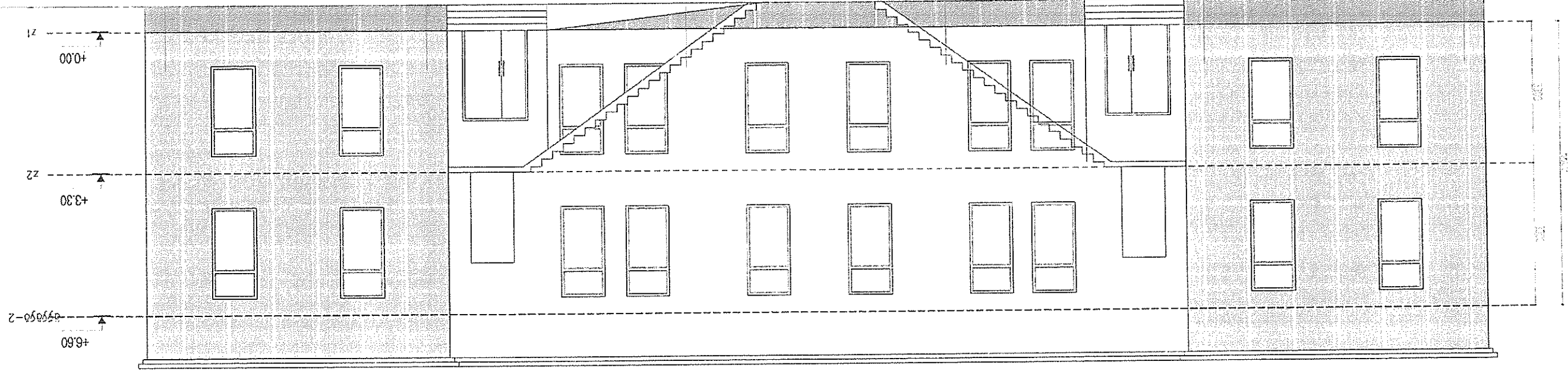
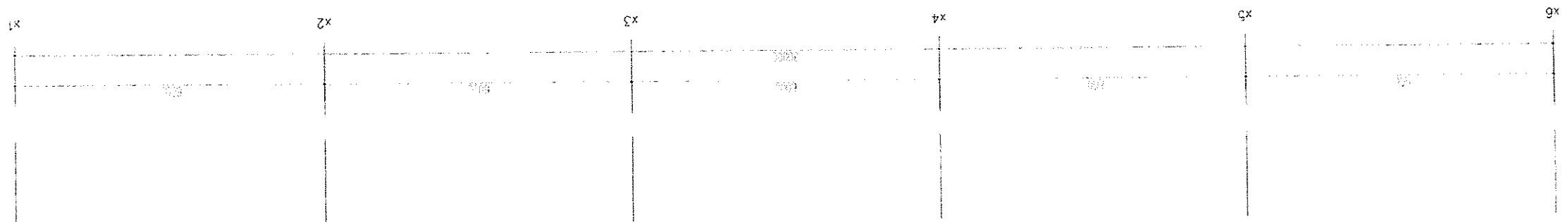


2019.02	 Б. ТАНГИС	Ө. Баянмөнх	Захиалагч
Хууцаг 08		Б. Энхцэцэг	Архитектор
ЗАРВАР ЗҮҮГАЛ	ТАРБИН ҮСЭЛ	НЭР	ТУХАЙН АЖИРААГААЙН ДЭГЭЭС ӨНӨНДӨН ГЭЖИЛЭГЧИЙН ХЭВЭГ



Нүүр тал /хажуу/ M1:100

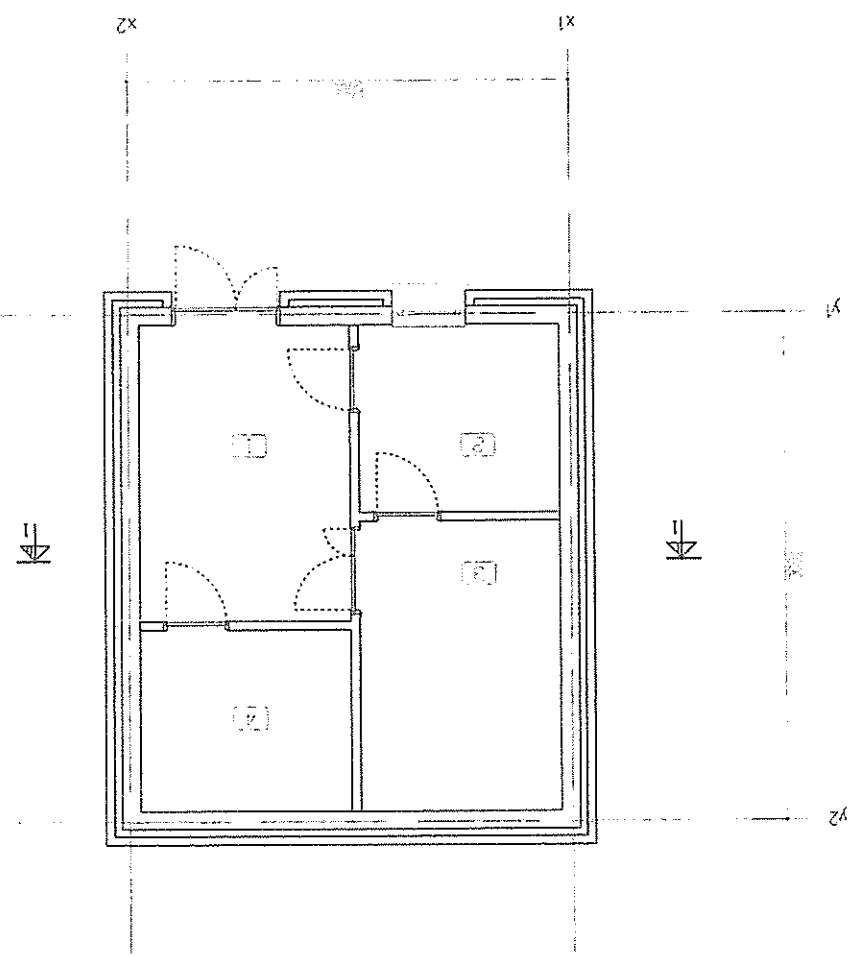
2019.02	 	Ө. Баянмөнх	Захиалагч
Хууцаг 09		Б. Энхцэцэг	Архитектор
ЗАРВАР ЗҮРГАГ	ГАРВИН ҮСЭГ	НЭР	Тус зураг нь төслийн баримт зургийн хэсэг юм.



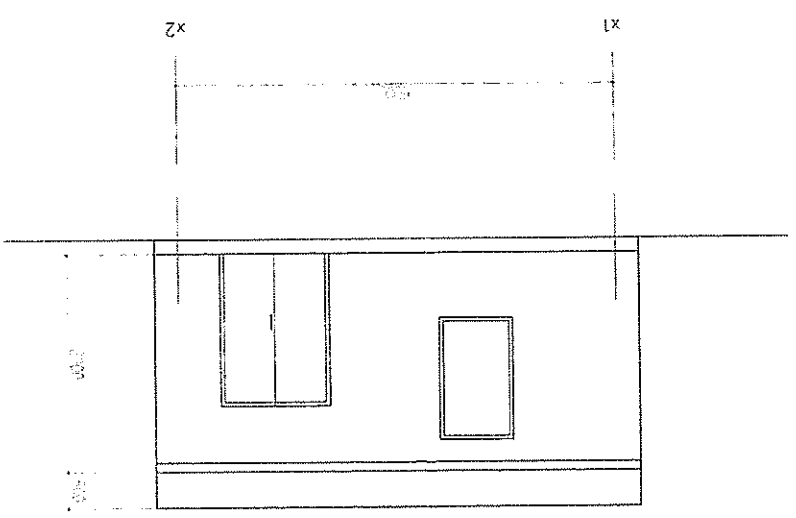
Нүүр тал /хойд/ M1:100

Захирагч	Архитектор	Захиалагч	Ө. Баянмөнх
Б.Тэнгис	Б. Энхцэцэг	Б. Энхцэцэг	Б. Энхцэцэг
НЭР	ГАРЫН ҮСЭГ	ЗАРГАЛ	ЗАРГАЛ
2019.02 Хуудас 10 2019.02			

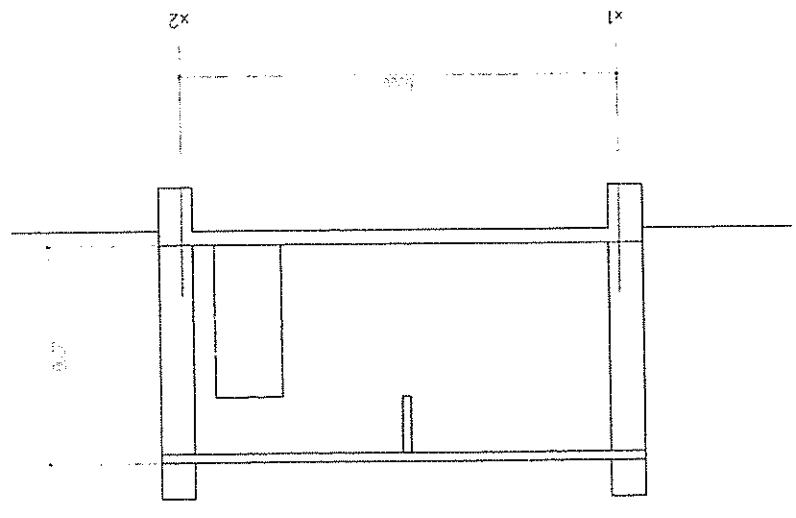
№	Тайлбар	М²
1	Шарил хураалсан өрөө	11.82
2	Баян өрөө	7.04
3	Залтан шинжлэлийн өрөө	10.92
4	Шарил хадгалалт өрөө	7.12
АУРА		36.700



Байгуулалт

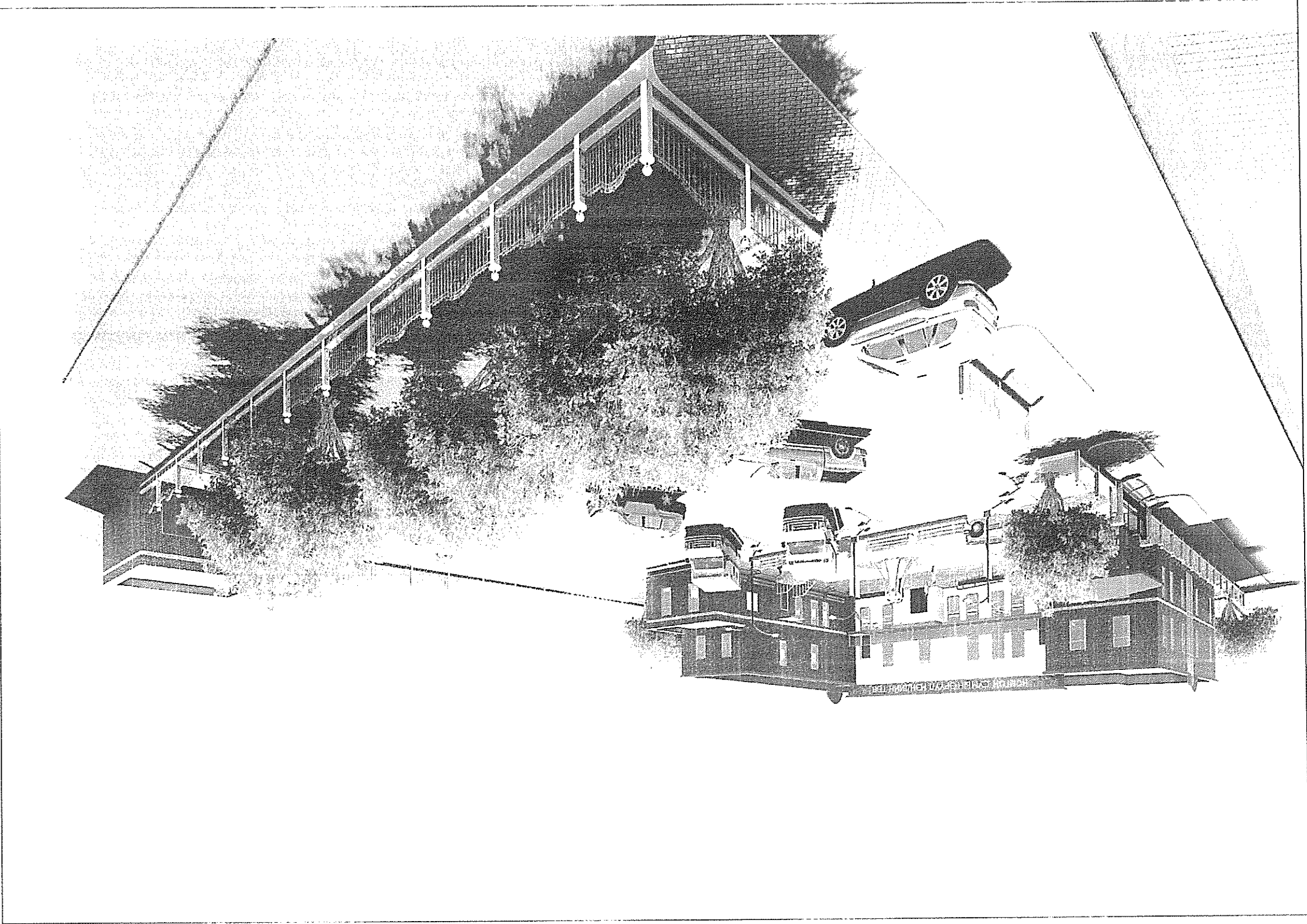


Нүүр тал



Отлол /1-1/

Шарил хадгалалт байр M1:100



Захирагч	Б.Тэнгис	НЭР	ТАРБИН ҮСЭГ ЗУРАГ
Архитектор	Б.Энхцэцэг	ХЭР	ЗАТВАР ЗУРАГ
Захиалагч	Ө.Баянмөнх	Хуульч	2019.02