

БАТЛАВ

ЗАСАГ ДАРГЫН ТАМГЫН ГАЗРЫН
ХӨРӨНГӨ ОРУУЛАЛТ ХӨГЖЛИЙН БОДЛОГО
ТӨЛӨВЛӨЛТИЙН ХЭЛТСИЙН ДАРГА

Ж:БАТЦЭНГЭЛ

ЗАВХАН АЙМГИЙН АСГАТ СУМАНД БАРИГДАХ 75- ХҮҮХДИЙН ДОТУУР БАЙРНЫ
БАРИЛГЫН АЖЛЫН ЗУРАГ ТӨСӨЛ, ТӨСӨВ БОЛОВСРУУЛАХ ДААЛГАВАР



2020.02.28

ДУГААР 16/2020

УЛИАСТАЙ

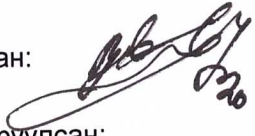
1	Зураг төсөв боловсруулах үндсэлэл	2020 оны улсын төсвийн хөрөнгө оруулалтанд тусгуулах
2	Барилга байгууламжийн байршил	Завхан аймаг Асгат сум
3	Зориулалт, хүч чадал (бүтээгдэхүүн, үйчилгээ нэр төрлөөр)	75 хүүхдийн дотуур байр
4	Үйлдвэрлэлийн технологи (үйлдвэрлэлийн барилгад- Техник технологийн дэвшилтэд болон байгаль, экологийн тэнцвэрийг хадгалах, хаягдалгүй технологи ашиглах зэрэг шаардлага нөхцөл)	-
5	Ажиллах горим (үйлдвэрлэлийн барилгад)	-
6	Үйлдвэр аж ахуйн газар, барилга байгууламжийн бүрэлдэхүүн	-
7	Барилгын үндсэн бүтээц, материал	Үндсэн хийц - Цутгамал төмөр бетон арагт бүтээц Суурь - Цутгамал төмөр бетон баганан Хана - Хөнгөн блок Дулаалга- Эрдэс хөвөн хавтан Хучилт- Цутгамал төмөр бетон Дээвэр- Хавтгай дээвэр Цонх- Хуванцар рамтай 3 давхар рамтай шиллэгээтэй цонх Хаалга- Төмөр, модон , металл рамтай ганжуулсан шилэн хаалга
8	Инженерийн шугам сүлжээ, түүнийг хангах эх үүсвэр (дулаан, усан хангамж ариутгах татуурга, цахилгаан, холбоо, инженерийн хангамж	1. Дулаан - техникийн нөхцлийн дагуу 2. Усан хангамж- техникийн нөхцлийн дагуу арииутгах татуурга - 20-40м3 цооног гаргах 3. Цахилгаан – техникийн нөхцлийн дагуу 4. Холбоо – техникийн нөхцлийн дагуу 5. Хэрэглээний халуун усны шугам төлөвлөх 6. Дулааны узельд ус халаах бойлер төлөвлөх / Ялтсан, цахилгааны хосолмол/ 6.Орчны тохижилт- ажлын зургийн дагуу
9	Үйлдвэрлэл, үйлчилгээний зориулалттай зам, тээвэр (кран, лифт гэх мэт)	-

10	<p>Зураг төслийн бүрдэл (байр зүйн дэвсгэр зураг, инженер – геологийн дүгнэлт, байгаль экологийн дүгнэлт зэрэг тухайн барилгын төлөвлөлтийн онцлогтой уялдсан бусад дүгнэлт, судалгаа, төсөв зэрэг зургийн бүрдэлд хамрагдах ажлыг бичнэ</p>	<p>Ажлын зураг /Батлагдсан/</p> <ol style="list-style-type: none"> 1. ЕТ- Ерөнхий төлөвлөгөө 2. БА - Барилга архитектур 3. ТХ - Технологи 4. ББ - Барилга бүтээц 5. ХАС – Халаалт, агаар сэлгэлт 6. ЦБУ – Цэвэр, бохир ус 7. ДГ - Дотор гэрэлтүүлэг 8. ХТ - Хүчит төхөөрөмж 9. ХД - Холбоо дохиолол 10. ГД- Гадна дулаан хангамж 11. УХАТ – Усан хангамж, ариутгах татуурга 12. ГГ – гадна гэрэлтүүлэг 13. ГЦ- Гадна цахилгаан хангамж <p>Баримт бичгийн иж бүрдэл:</p> <ul style="list-style-type: none"> -Онцгой байдлын дүгнэлт -Магадлалын ерөнхий дүгнэлт
11	Зураг төсөл зохиох үе шат, хугацаа	Ажлын зураг 1 үе шаттай.
12	Зураг төслийн байгууллага	
13	Хөрөнгө оруулагч (захиалагч) байгууллага	Улсын төсвийн хөрөнгө
14	Онцгой нөхцөл:	<p>Барилга байгууламж:</p> <ul style="list-style-type: none"> - Эрчим хүчний хэмнэлттэй, ашиглалтын зардал бага байх - Сэргээгдэх эрчим хүч ашиглах - Барилгын фасаданд өнгөлгөөний тоосго ашиглах - Барилга болон сургуулийн бүлгүүдийн онцлогийг архитектур орон зайн өвөрмөц шийдэлтэй байхаар тусгах; - Тасаг өрөөнүүдэд нарны гэрэл шууд тусгахаар төлөвлөх - Тасгийн хүүхдийн насаар нь ангилж, тус бүрд нь хүлээн авахтай байхаар 2-оос доошгүй гарцтай төлөвлөнө. Гал тогоо, хоолны заал төлөвлөх. - Нэг хүүхэд ноогдох талбайг тоог тооцон нормын дагуу төлөвлөх - байрны хүүхдийн сурах, амрах, тоглох орчинг бүрдүүлэх өрөөтэй байх - Өдөр өнжүүлэх өрөөтэй байх. -Багшийн өрөө төлөвлөх - Хөгжлийн бэрхшээлтэй иргэдийн орц, гарц пандусыг норм дүрмийн дагуу төлөвлөх - Ариун цэврийн өрөө, ариун цэврийн өрөөнд норм дүрмийн дагуу хөгжлийн бэрхшээлтэй хүүхдэд зориулсан суултуур төлөвлөх. - Байрны хүүхэд усанд ордог ширшүүрийн өрөө /эр, эм/ төлөвлөх - Нийтийн угаалгын өрөөтэй байх /хувцас угаах гэх мэт / <p>Гадна зам талбай:</p> <ul style="list-style-type: none"> - Гаднах явган зам талбайн хөдөлгөөнийг гол гудамж, замын хөдөлгөөнтэй уялдуулан төлөвлөх;

- Авто замын явах хэсэг, тээврийн хэрэгслийн зогсоол, тэмдэг тэмдэглэгээг стандартын дагуу хийж гүйцэтгэх
- Төв авто замд явган гарц, хурд сааруулагч төлөвлөх;
- Барилгын аврах гарцыг норм дүрмийн дагуу төлөвлөх ба хөгжлийн бэрхшээлтэй хүүхдийг саадгүй түргэн аврагдах нөхцлийг бүрдүүлэх;
- Барилгын орц гарцыг гадна авто замтай болон явган замын хөдөлгөөнтэй уялдуулан төлөвлөх
- Борооны ус зайлуулах байгууламжийг өндөржилттэй уялдуулан норм дүрмийн дагуу төлөвлөх
- Зүлэг услах кран төлөвлөх
- Инженерийн шугам сүлжээ:**
- Эдэлбэр газарт газрын зураглалын тодруулалт хийлгэх, газар доорхи болон дээрх шугам сүлжээг тодруулсны үндсэн дээр зураг төслийг боловсруулах
- Инженерийн шугам сүлжээний техникийн нөхцлийн дагуу нийтийн эзэмшлийн зам талбайг дайрч байгаа тохиолдолд буулгалт болон нөхөн сэргээлт, зөөж шилжүүлэх ажлыг зураг төсөвт тусгах
- Нөөц цахилгааны эх үүсвэртэй байх.
- Агааржуулалт, салхивчийн нэгдсэн системийг норм нормативын дагуу төлөвлөх
- Халаах хэрэгсэлийг норм нормативын дагуу төлөвлөх
- Насны ангилалд тохирсон ариун цэврийн тоноглол төлөвлөх
- Цэвэрлэгээ үйлчилгээнд зориулсан тосгуур төлөвлөх
- Цэвэр усны гадна худагт галын гидрант төлөвлөх
- Ослын гэрэлтүүлгийг орц гарц, коридорт төлөвлөх
- Тус барилгад розетка /ХТ/ төлөвлөхдөө норм стандартыг мөрдөх
- Аудио систем төлөвлөх
- Мэдээлэл харилцаа, интернет, холбоо дохиоллын инженерийн шугам сүлжээний хэрэгцээ шаардлагыг хангахуйц төлөвлөх
- Бүлгийн өрөө тус бүрд камер төлөвлөх /NVR/
- Гадна хяналтын камер төлөвлөх
- Байрын багшийн өрөөнд хяналтын дэлгэц төлөвлөх
- Газар хөдлөлийн тэсвэршилийг тухайн байршилд хийгдсэн инженер геологийн

		дүгнэлтийг үндэслэнэ. Газар хөдлөлт- Инженер геологийн дүгнэлтийн дагуу Үер ус, аянга цахилгаанаас урьдчилан сэргийлэх байдлыг хангасан байна.
15	Галын аюулгүй байдлыг нөхцөл	“Барилга байгууламжийн галын аюулгүй байдал” БНБД 21-01-02, “Барилга байгууламжийн зураг төсөл зохиох галын аюулгүйн норм” БНБД 21-02-02” норм дүрмүүдээс холбогдох заалтуудыг авч төлөвлөнө.
16	Байгаль орчны үнэлгээ	Шаардлагатай нөхцөлд үнэлгээг тухай бүрт нь хийлгэнэ.
17	Эдийн засгийн тооцоо, төсөв, ТЭЗҮ	БНБД 81-95-12 төсөв зохиох дүрмийн дагуу төсвийн ESTIMATOR-PRO программ болон түүнтэй ижил эрх бүхий байгууллагаас зөвшөөрсөн бусад программаар тооцсон байна.

Хянасан:
Аймгийн ГХБХБГ-ын БХБХ-ийн дарга



Т.Пүрэвжав

Боловсруулсан:
Завхан аймгийн ГХБХБГ-ын мэргэжилтэн

Ц.Алтангэрэл



ЗАВХАН АЙМАГ
АСГАТ СУМЫН ЗАСАГ ДАРГЫН
ЗАХИРАМЖ

2007 оны 04 сарын 09 өдөр

Дугаар 1/20

Жавхлан

Газар эзэмшүүлэх тухай

Засаг захиргаа нутаг дэвсгэрийн нэгж түүний удирдлагын тухай хуулийн 29 дүгээр зүйлийн 29.2 дахь заалт, Газрын тухай хуулийн 21 дүгээр зүйлийн 21.3.2 дахь заалт, 33 дугаар зүйлийн 33.1.1 дахь заалтуудыг үндэслэн ЗАХИРАМЖЛАХ нь:

1. Гэр бүлийн хамтын хэрэгцээнд зориулан хувийн гэр, орон сууцны хашаа, албан байгууллага, аж ахуйн нэгж, өвөлжөө, хаваржаа барих зориулалтаар газар эзэмшихийг хүсэж өргөдлөө ирүүлсэн нэр бүхий иргэдэд сумын газар зохион байгуулалтын төлөвлөгөөний дагуу газар эзэмшүүлэхийг зөвшөөрсүгэй.

2. Газар эзэмших зөвшөөрөл олгосон албан байгууллага, иргэдийн нэрсийг хавсралтаар баталсугай.

3. Газар эзэмших эрх авсан албан байгууллага, аж ахуйн нэгж, иргэдтэй хуулийн дагуу гэрээ байгуулж гэрчилгээжүүлэн, газрын төлбөр тооцоо хийж, газар эзэмшилт тохижилтонд хяналт тавьж ажиллахыг Газрын даамал /Э.Замбалмаа/-д үүрэг болгосугай.

ДАРГА  Н. АНХБАЯР





МОНГОЛ УЛС
 ТӨРИЙН БАЙГУУЛЛАГЫН
 ГАЗАР ЭЗЭМШИХ ЭРХИЙН
ГЭРЧИЛГЭЭ

Дугаар 000435288

Ерөнхий боловсролын дунд сургууль _____-д
 (байгууллагын нэр)
 Завхан _____ Асгат _____ сум (дүүрэг)-ын _____
 аймаг (нийслэл)-ийн _____ сум (дүүрэг)-ын _____
 нутаг дэвсгэрт Засаг даргын 2 _____ оны _____ сарын _____ өдрийн _____ тоот
 шийдвэрийг үндэслэн, нэгж талбарын _____ 8117000031 _____ дугаар бүхий
 12617 м² _____ м² /га/ газрыг _____ жилийн хугацаатай
 Асгат сум, Суваргз баг, Баяндай _____-д
 Боловсролын газрын байршил хувиар _____
 (Газрын байршил хувиар)

зориулалтаар _____
 эзэмшүүлэхээр энэхүү гэрчилгээг олгов.
 Завхан _____ Асгат _____ сум (дүүрэг)-ын _____



ТАМГА / ТЭМДЭГ _____ /
 ГАЗРЫН АЛБАНЫ ДАРГА / СУМЫН ГАЗРЫН ДААМАЛ
 Э. Замбалмаа _____ (нэр)
 2018 оны 03 _____ 01 _____

ХЭЭМШИГЧИЙН:

(улсын бүртгэлийн гэрчилгээний дугаар, регистрийн дугаар)

(байнгын хаяг)

ХАМТРАН ЭЗЭМШИГЧИЙН БҮРТГЭЛ		
Эцэг /эх/-ийн нэр, нэр	Иргэний үнэмлэхийн дугаар	Регистрийн дугаар

Их эрхийн хугацааны сунгалт:

_____ аймаг (нийслэл)-ийн _____ сум (дүүрэг)-ын _____
 зэвсгэрт Засаг даргын 2 _____ оны _____ сарын _____ өдрийн _____ тоот
 эрийг үндэслэн газар эзэмших эрхийн гэрчилгээг _____ жилийн
 агаар 2 _____ оны _____ сарын _____ өдөр хүртэл сунгав.
 _____ аймаг (нийслэл)-ийн _____ сум(дүүрэг)-ын _____

ГАЗРЫН АЛБАНЫ ДАРГА / СУМЫН ГАЗРЫН ДААМАЛ

ТАМГА / ТЭМДЭГ _____ /
 (гарын үсэг) _____ (нэр)
 2 _____ оны _____ сарын _____

Завхан аймгийн Асгат сумын Засаг Даргын Тамгын Газар

Нэгж талбарын дугаар: 8117000031

Ашиглалтын төрөл: эзэмшил

Регистрийн дугаар: 9036776

Хуулийн этгээдийн нэр: Сургууль none

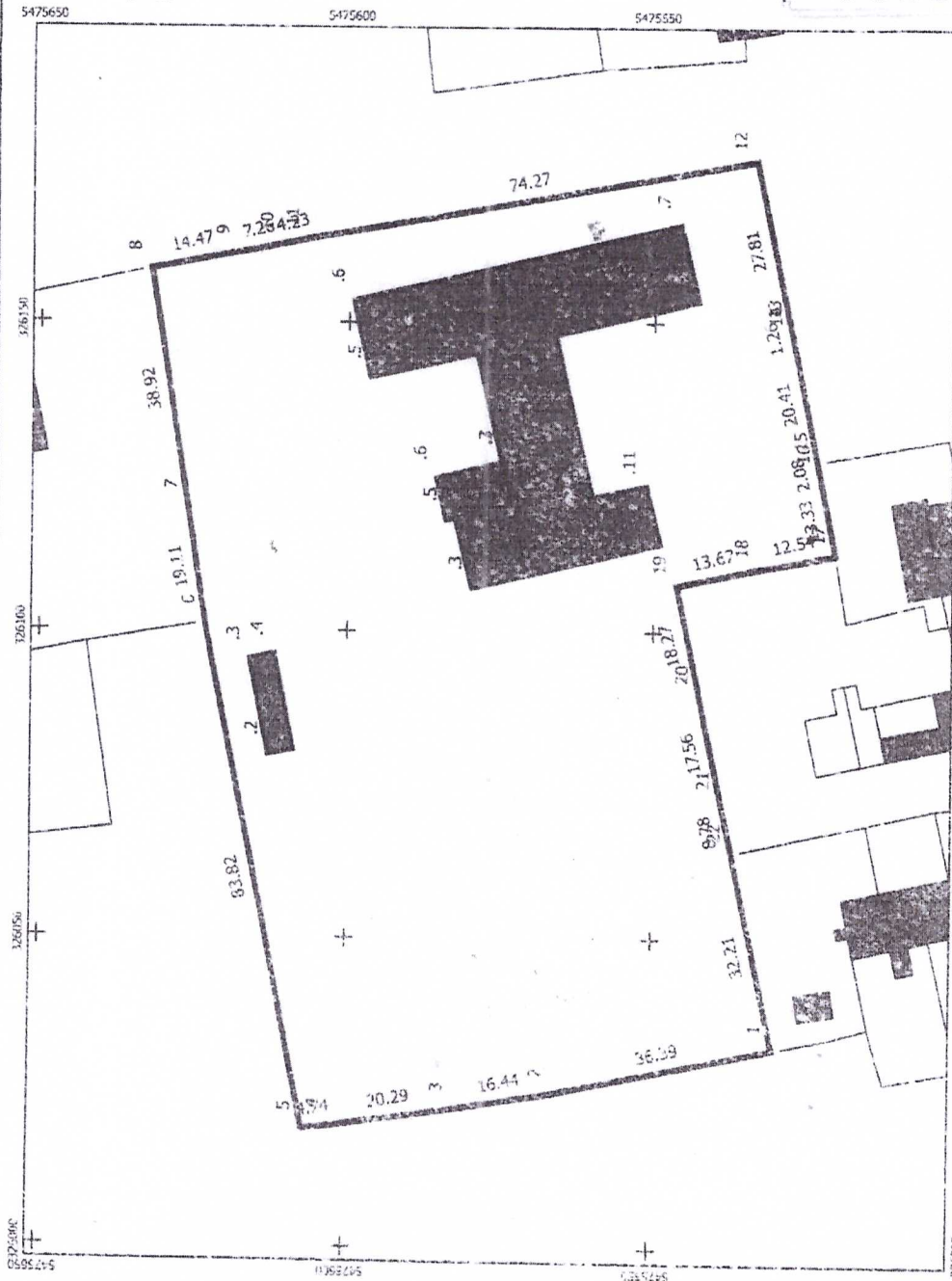
ХАЯГ: Аймал/Хот: Завхан

Сум/Дуурэг: Асгат

Баг/Хороо: 1-р баг

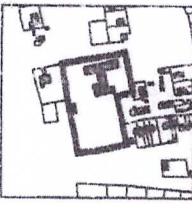
Кадастрын муж: 170

Гуудамж: Баяндай



Орчны тойм:

Орчны тойм:



Масштаб = 1:10000

Координатын систем:
WGS84 / UTM 47N
EPSG: 32647



Талбайн хэмжээ: 12617 квадрат метр

Зургийг хэвлэсэн: Э.Замбалмаа
(Даамал)
Хянасан: Н.Ариунбаяр
(Засаг дарга)

Зургийн масштаб = 1:1000 (сантиметр 10 метр багтана) Хэвлэсэн огноо: 2007-04-05

000014807