

Албан тушаал	Нэр	Гарын үсэг	Ханшуй аймгийн ГХБХБГарын дарга	Д.Баярхүү	Ханшуй аймгийн Боловсрол Соёл Шинжлэх Ургамлын Газрын дарга	Нэр	Гарын үсэг	С.Мөнхцэцэг
Албан тушаал	Нэр	Гарын үсэг	Ханшуй аймгийн ГХБХБГарын дарга	Д.Баярхүү	Ханшуй аймгийн Боловсрол Соёл Шинжлэх Ургамлын Газрын дарга	Нэр	Гарын үсэг	С.Мөнхцэцэг

ЗӨВШӨӨРСӨН: БОЛОВСРУУЛСАН:

/ЭСКНИЗ ЗУРАГ/

# 3-Р ЦЭЦЭРЛЭГИЙН ИХ ЗАСВАРЫН АЖЛЫН ЗУРАГ

ХЭНТИЙ АЙМАГ, ХЭРЛЭН СУМ, 4-Р БАГ

БАТЛАВ: ХЭНТИЙ АЙМГИЙН ЕРӨНХИЙ АРХИТЕКТОР

Б.БАТТУГА



Зургийн шүр: АК-19/08

**Тайлбар бичиг**

**Үндэслэл:**  
Хэнтий аймгийн Хэрлэн сумын нутаг дэвсгэрт байрлах 3-р цэцэрлэгийн засварын зурал төсвийг Аймгийн иргэдийн хурлийн ... оны ... -р сарын ... -ий өдрийн шийдвэр, аймгийн мэргэжлийн хяналтын газрын дүгнэлтийг үндэслэн "АВТОКАД" ХХК-д 2019 онд боловсруулав.

**БАРИЛАД ХИЙГДЭХ ЕРӨНХИЙ АЖИЛЛАД:**

- Барилгын гадна ханын гадаргууг сайтар хусаж цэвэрлэж үндсэн тоосгон ханыг гаргасны дараа 10мм-н зузаантай хөөсөнцөр дулаалагч BA-6,7 хуудсанд үзүүлсэн өнгөний дагуу өнгө хувиргагч бүхий чулуун будааг буйна.  
- Зурал тэмдэглэсэн таних тэмдгийн дагуу зарим өрөө тасалгааны ханыг буулгах болон өрөөхөөр төсөвт тусав.  
BA-2,3,4-с үз.  
- Зорин давхарт байрлах дулааны үзэлийн өрөөний хамжээ тооцоогоор бага байгаа учир одоо байгаа эд хотшил хураах өрөөнд байрлуулахаар төлөвлөв. BA-1,2-с үз.  
- Одоо байгаа цахилгааны шил болон гэрлүүдийг солихоор төсөвт тусав.  
- Бүх өрөө тасалгааны хана таазыг сайтар хусаж цэвэрлэсний дараа бүх гадаргууд замаска хийж гэрэлтэй өнгийн амульсан будааг буйна.  
- Одоо байгаа бүх угаалгуур болон суулгуурыг бүрэн сольж, ариун цэврийн өрөөний ханын плитаг солихоор төсөвт тусав.

**ДЭЭВЭР:**

Одоо байгаа дэвэрийг бүрэн хуулж, нийт 280,45м<sup>2</sup> талбай бүхий дэвэрийг зургийн дагуу шинээр хийж гүйцэтгэнэ. BA-5-хуудсанд үзүүлсэн хэсэглэлийн дагуу.

**ЦОНХ:**

Одоо байгаа бүх вакум цонхны резинэн жийргийг сольж бүх цонхыг сайтар дулаална.

**ХААЛГА:**

Одоо байгаа гадна хаалгуудыг нүхний хэмжээнд тохируулан хаалгыг шаардлага хангахуйцаар захиалан угсралтыг газар дээр нь мэргэжлийн байгууллагаар угсруулна.

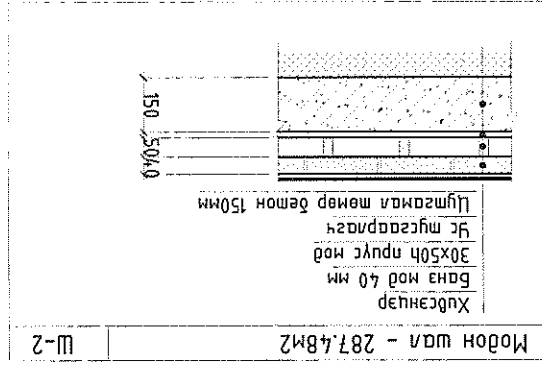
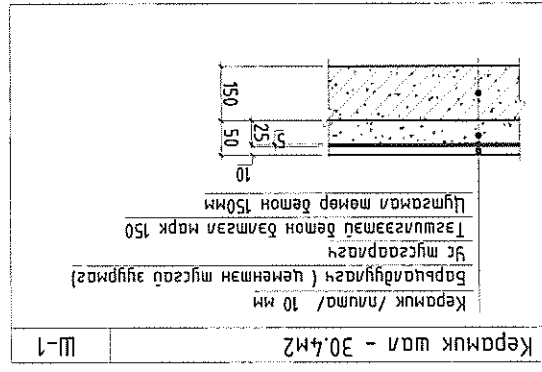
**ШАЛ:**

- Одоо байгаа бүх ариун цэврийн өрөөнүүдийн шалыг керамик шал болгон солихоор төсөвт тусав.  
- Ангуудын шалыг мотон шалаар хэвээр үлдээж сайтар дулаалан хивсэнцэр дэвсэнэ.  
- Бусад өрөө болон корридорын шалыг хэвээр үлдээхээр зуралт тусав.

**BA маркийн зургийн жагсаалт**

№	Зургийн нэр
1	Зургийн жагсаалт, тайлбар бичиг, шалны бүтэц
2	Зорин давхарын байгуулалт, Хаалганы түвэр, Ханын хэсэглэл
3	1-р давхарын байгуулалт
4	2-р давхарын байгуулалт
5	Дэвэрийн байгуулалт
6	Отгон 1-1, Ханын хэсэглэл
7	Нүүр тал 1-6, 6-1
8	Нүүр тал А-В, В-А
9	Дотор шатны хэсэглэл, материалын түвэр

**Шалны бүтэц**



**АВТОКАД ХХК**

**АУТОСАД**

Аригатор	С.Басандалва	Гүйцэтгэсэн	Т.Энхнаа
Шалсан	С.Басандалва	Т.шифр:	Т.шифр:

Хэнтий аймгийн Хэрлэн сум, 4-р баг  
3-р ЦЭЦЭРЛЭГИЙН ЗАСВАРЫН ЗУРАГ

Зорин давхарын байгуулалт

Үе шат: А.З

Огноо: 2019

Хуудас: 9

1 2 3 4 5 6 7 8 9 10 11 12

А3 Н Г Ф Е Д С В А

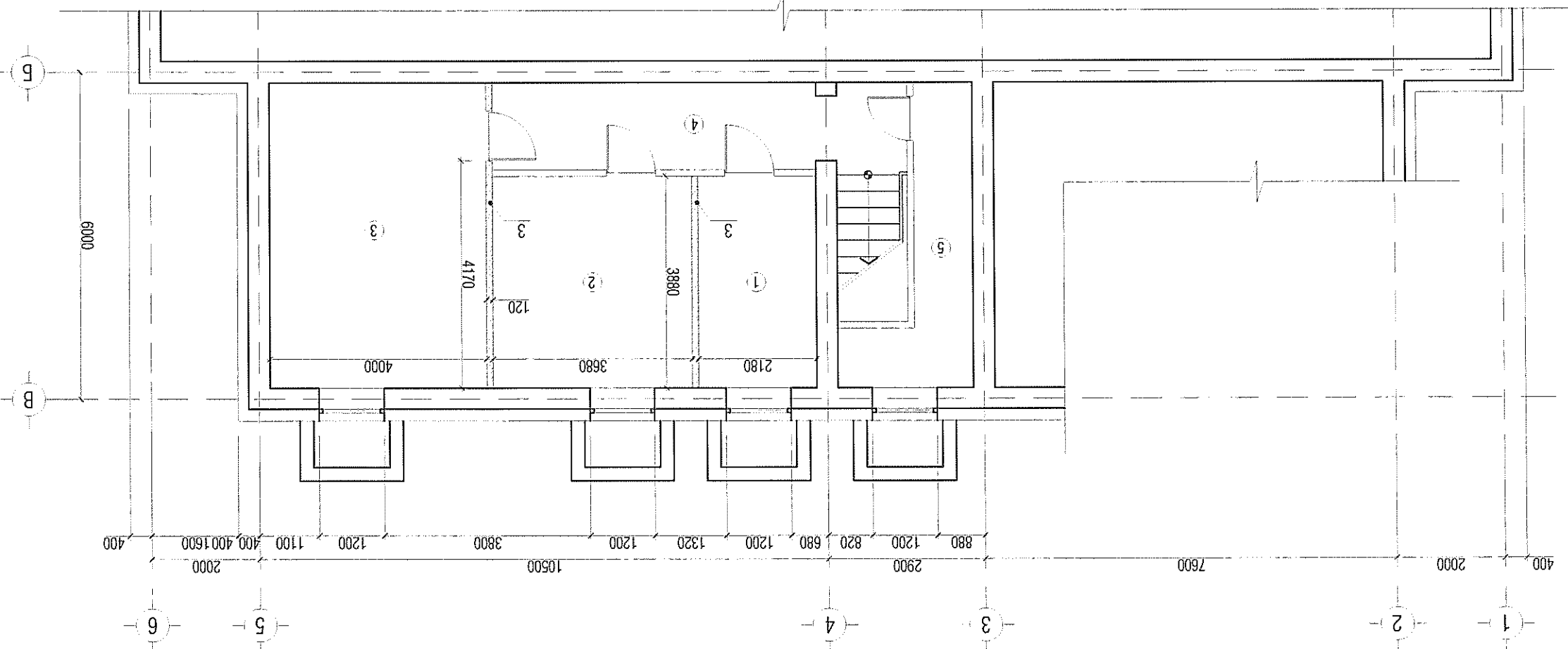
1 2 3 4 5 6 7 8 9 10 11 12

А 1 2 3 4 5 6

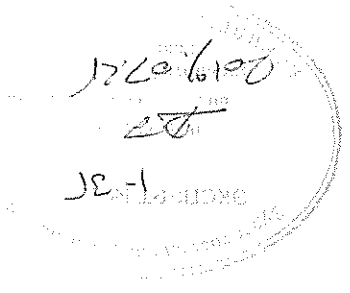
ЗООРИЙН ДАВХАРЫН БАЙГУУЛАЛТ М1:100

Өрөөний тодорхойлолт

Д/д	Өрөөний нэр	Талайн нэр	Шалны төрөл
1	Хүнсний агуулах	8.45	бетон
2	Эд хогшилын агуулах	14.27	бетон
3	Дулааны үзэлийн өрөө	22.40	бетон
4	Хонгил	10.40	бетон
5	Цахилгааны шитийн өрөө	7.70	бетон
Бүтэц		63.22	
Д/д	Тайлбар		
1	Нураах тосгон хана		
2	Билүүж тосгон хана		
3	Шинээр өргөдөг тосгон хана		



Х-1	ГАННА ХААЛГА	Халсангны зорuilалт: Ганна хуэувчнуд хаалга	1 шүрхэс	Хадмасын хэмжээ 1020x2100(н)	Төмөр хаалга	Самбарын мөрөл	Халсангны хэмжээ 970x2070(н)	Төмөр хаалга	Халсангны хэмжээ 870x2070(н)	1 шүрхэс	Хадмасын хэмжээ 910x2100(н)	Төмөр хаалга	Самбарын мөрөл	Халсангны хэмжээ 770x2070(н)	4 шүрхэс	Хадмасын хэмжээ 830x2100(н)	Төмөр хаалга	Самбарын мөрөл	Халсангны хэмжээ 830x2070(н)	1 шүрхэс	Хадмасын хэмжээ 910x2100(н)	Төмөр хаалга	Самбарын мөрөл	Халсангны хэмжээ 830x2070(н)	1 шүрхэс	Хадмасын хэмжээ 910x2100(н)	
Х-2	ГАННА ХААЛГА	Халсангны зорuilалт: Ганна хаалга	1 шүрхэс	Хадмасын хэмжээ 910x2100(н)	Төмөр хаалга	Самбарын мөрөл	Халсангны хэмжээ 870x2070(н)	Төмөр хаалга	Самбарын мөрөл	Халсангны хэмжээ 870x2070(н)	1 шүрхэс	Хадмасын хэмжээ 910x2100(н)	Төмөр хаалга	Самбарын мөрөл	Халсангны хэмжээ 770x2070(н)	4 шүрхэс	Хадмасын хэмжээ 830x2100(н)	Төмөр хаалга	Самбарын мөрөл	Халсангны хэмжээ 830x2070(н)	1 шүрхэс	Хадмасын хэмжээ 910x2100(н)	Төмөр хаалга	Самбарын мөрөл	Халсангны хэмжээ 830x2070(н)	1 шүрхэс	Хадмасын хэмжээ 910x2100(н)
Х-3	ГАННА ХААЛГА	Халсангны зорuilалт: Ганна хаалга	4 шүрхэс	Хадмасын хэмжээ 830x2100(н)	Төмөр хаалга	Самбарын мөрөл	Халсангны хэмжээ 770x2070(н)	Төмөр хаалга	Самбарын мөрөл	Халсангны хэмжээ 770x2070(н)	4 шүрхэс	Хадмасын хэмжээ 830x2100(н)	Төмөр хаалга	Самбарын мөрөл	Халсангны хэмжээ 770x2070(н)	4 шүрхэс	Хадмасын хэмжээ 830x2100(н)	Төмөр хаалга	Самбарын мөрөл	Халсангны хэмжээ 830x2070(н)	4 шүрхэс	Хадмасын хэмжээ 910x2100(н)	Төмөр хаалга	Самбарын мөрөл	Халсангны хэмжээ 830x2070(н)	1 шүрхэс	Хадмасын хэмжээ 910x2100(н)
Х-4	ДӨТӨР ХААЛГА	Халсангны зорuilалт: Ажлын өрөөний хаалга	1 шүрхэс	Хадмасын хэмжээ 910x2100(н)	Төмөр хаалга	Самбарын мөрөл	Халсангны хэмжээ 830x2070(н)	Төмөр хаалга	Самбарын мөрөл	Халсангны хэмжээ 830x2070(н)	1 шүрхэс	Хадмасын хэмжээ 910x2100(н)	Төмөр хаалга	Самбарын мөрөл	Халсангны хэмжээ 830x2070(н)	1 шүрхэс	Хадмасын хэмжээ 910x2100(н)	Төмөр хаалга	Самбарын мөрөл	Халсангны хэмжээ 830x2070(н)	1 шүрхэс	Хадмасын хэмжээ 910x2100(н)	Төмөр хаалга	Самбарын мөрөл	Халсангны хэмжээ 830x2070(н)	1 шүрхэс	Хадмасын хэмжээ 910x2100(н)



Хэнтий аймаг, Хэрлэн сум, 4-р баг  
3-р Цэцэрлэгийн Засварын ЗвРАГ  
Уоррин давахарын байгуулалт, Хаалганы түүвэр

Үе шат: А.3

Архитектор: С.Басандагва

Гүйцэтгэсэн: Т.Энхмаа

Шалсан: Шалсан

Архитектор	С.Басандагва	Т.Шифр:	
Гүйцэтгэсэн	Т.Энхмаа	Т.Шифр:	
Шалсан	Шалсан	Эхний дугаар	02
Масштаб	М1:100	Хууцаг	9
Огноо	2019	Хууцаг	9

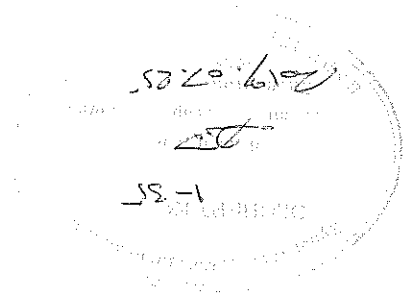
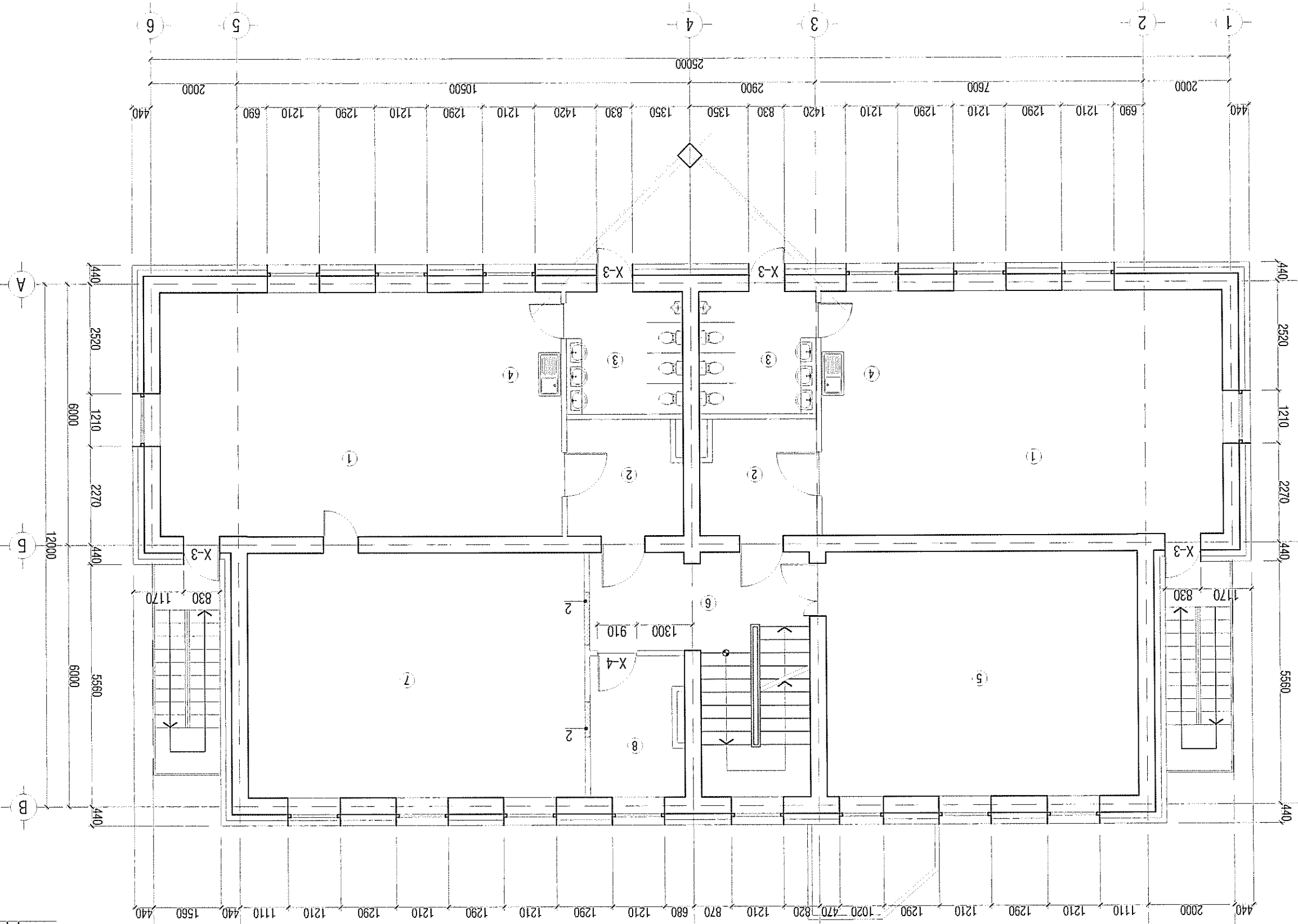


А3 Н Г F E D C B A

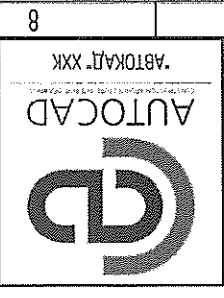
2-Р ДАВХАРЫН БАЙГУУЛАЛТ М1:100

Өрөөний тодорхойлолт

Д/л	Өрөөний нэр	Талбай м <sup>2</sup>	Шалны төрөл
1	Бүлгийн анд "2"	104.20	Хивснээр
2	Хүлээн авах, хувцас солих "2"	14.50	Модон
3	Хүүхдийн ариун цэврийн өрөө "2"	15.20	Керамик
4	Аяга тавьж угаах "2"	-	-
5	Унтлагын өрөө	40.45	Хивснээр
6	Хонги	19.80	Алс чулуу
7	Унтлагын өрөө	43.70	Модон
8	Аклын өрөө	7.10	Модон
Бүгд		244.95	
Тайлбар			
1	Нураах тослог хана	120	
2	Билүүлэх тослог хана	250	
3	Шинээр өргөдөх тослог хана	120	



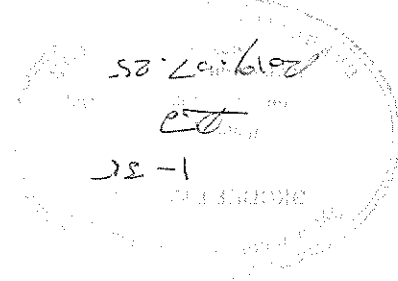
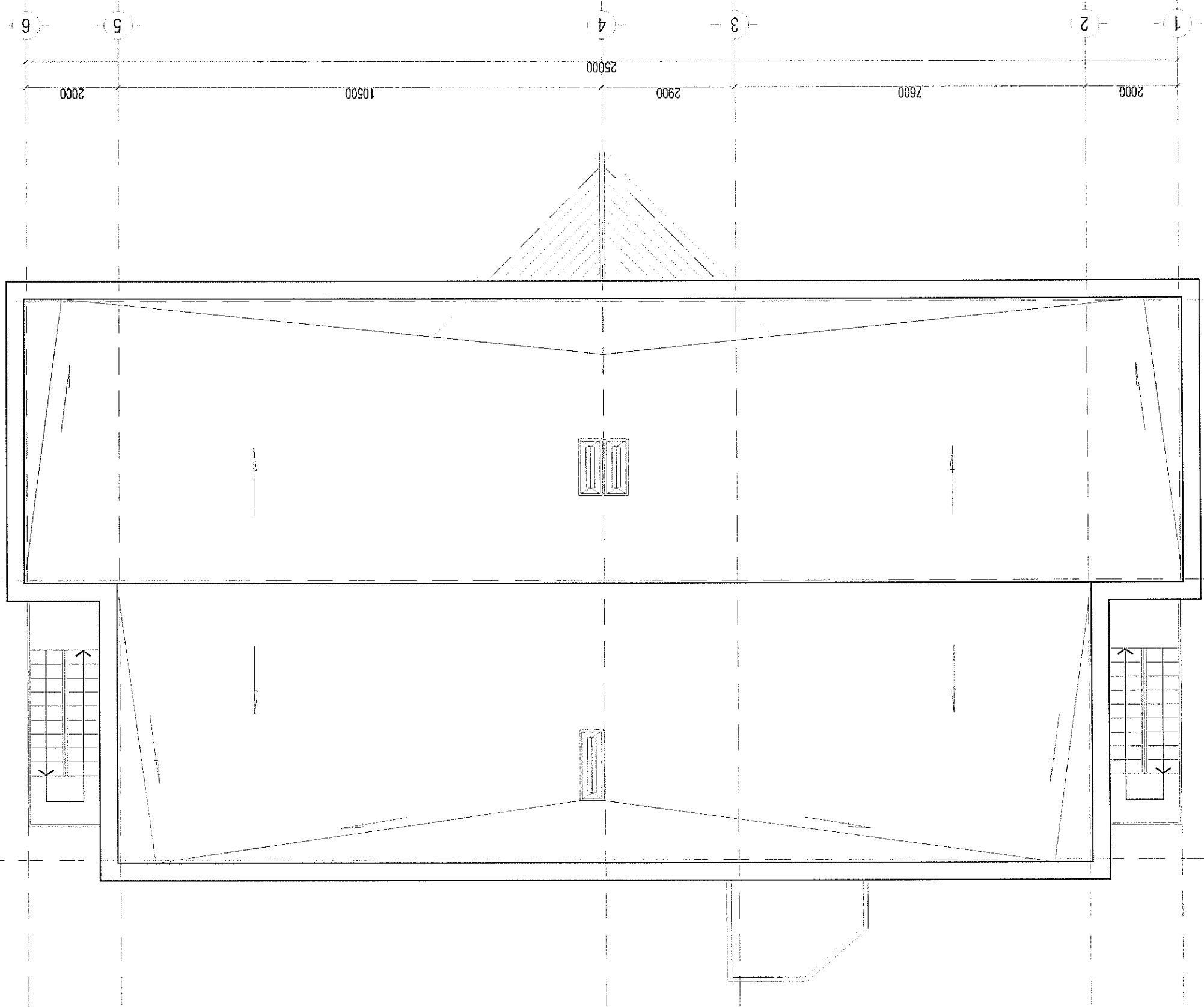
Хэнтий аймаг, Хэрлэн сум, 4-р баг		Үе шат: А.3
3-р ЦЭЦЭРЛЭГИЙН ЗАСВАРЫН ЗУРАГ		
2-р давхарын байгуулалт		
Адхитектор	С.Басандагва	Е.Г шифр
Гүйцэтгэсэн	Т.Энхмаа	Т.Г шифр
Шалсан	С.Басандагва	Т.Г шифр
Масштаб	М1:100	
Хууцагч	Зүрчиг дугаар	04
Хууцагч	Хууцагч	9



1 2 3 4 5 6 7 8 9 10 11 12

A3 H G F E D C B A

ДЭЭРНИН БАЙГУУЛАЛТ М1:100



Хэнтий аймаг, Хэрлэн сум, 4-р багц  
3-р ЦЭЦЭРЛЭГИЙН ЗАСВАРЫН ЗУРАГ

Дэврийн байгуулалт

Үе шат: А.3

Огноо: 2019

Хууцаг: 9

Масштаб: М1:100

Зургийн дугаар: 05

Т.Г шифр

Е.Г шифр

Адхектор: С.Басандагва

Гүйцэтгээн: Т.Энхмаа

Шалгасан: С.Басандагва

Мэргэжлийн байгуулалт



H G F E D C B A

12 11 10 9 8 7 6 5 4 3 2 1

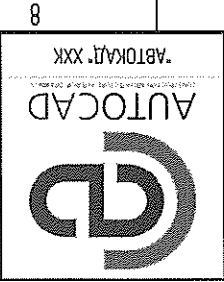
1 2 3 4 5 6 7 8 9 10 11 12

A B C D E F G H

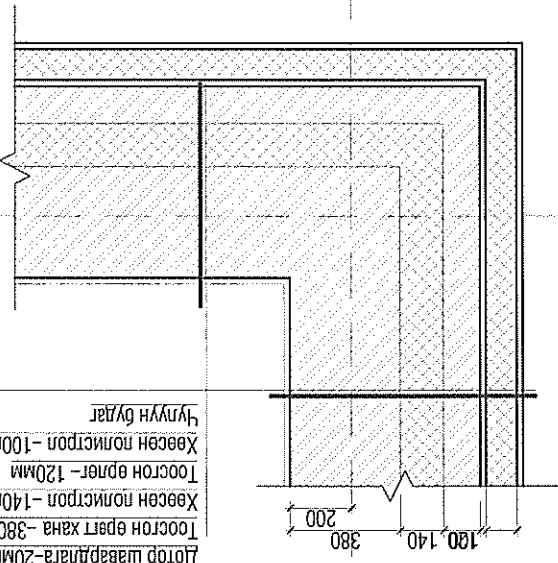
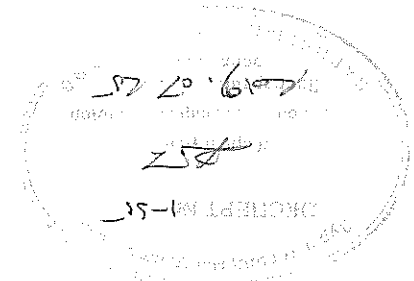
1 2 3 4 5 6 7 8 9 10 11 12

A B C D E F G H

Хүннэг 2019	Хууцаг 06	Зургийн дугаар M1:100	Т. Энхмаа	С. Баасандагва
Огноо 2019	Масштаб M1:100	Т. шифр Т. шифр	Архитектор С. Баасандагва	Шалгарсан С. Баасандагва
Үе шат A.3		Ортлол 1-1, Ханын хэсэглэл		

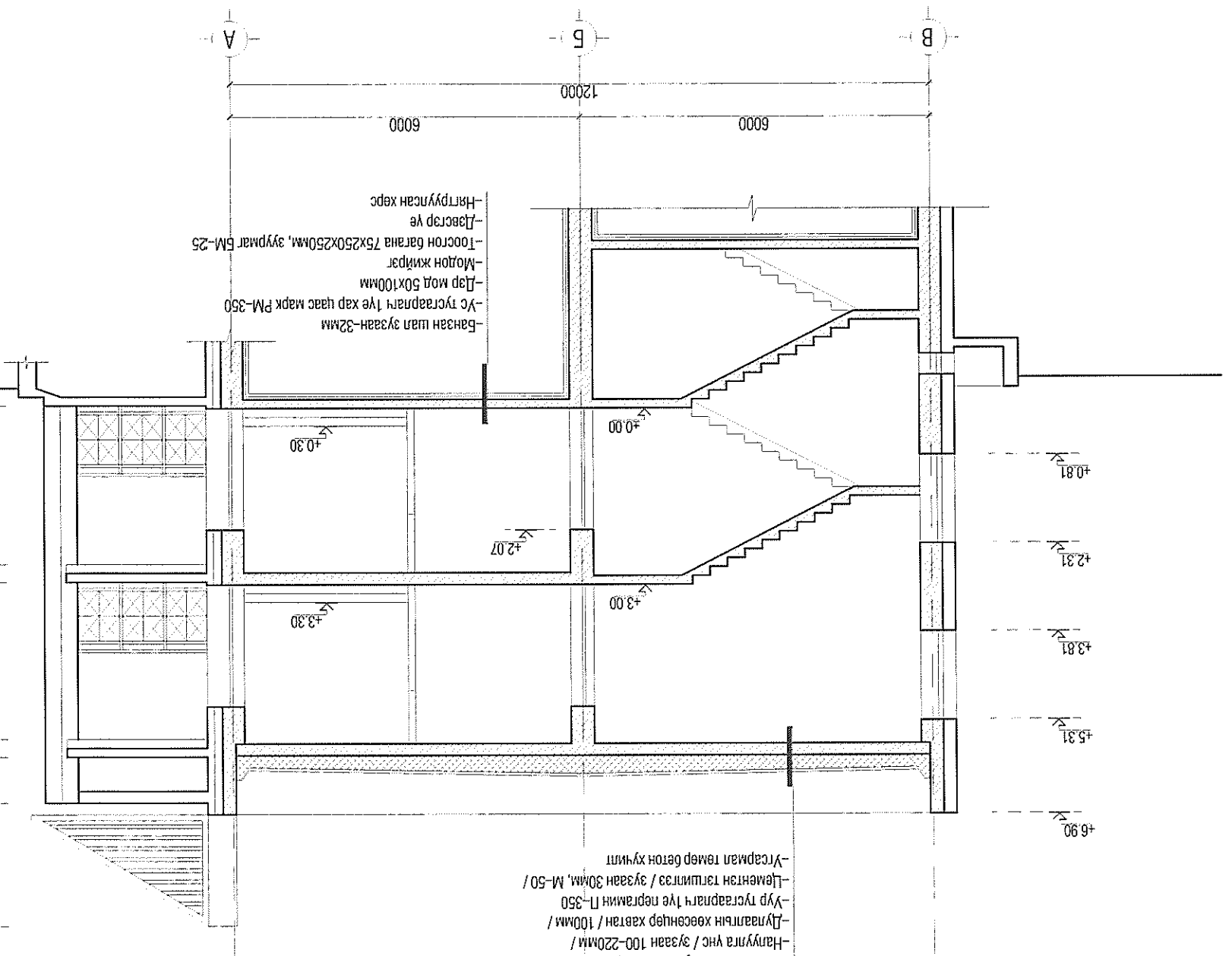


Хэнтий аймаг, Хэрлэн сум, 4-р баг  
3-р ЦЭЦЭРЛЭГИЙН ЗАСВАРЫН ЗУРАГ  
Ортлол 1-1, Ханын хэсэглэл



ТАДНА ХАНА-1 М1:25

- Дотор шавардлага-20мм
- Тоосгон өргөт хана-380мм
- Хөвсөн номистрол-140мм 35кг/м3
- Тоосгон өргөт-120мм
- Хөвсөн номистрол-100мм 35кг/м3
- Чулуун будаг



- 1-е хурт хар цаас РК-420
- 3-4-е хар цаас ЧЧ-350 / f=0.02-2-е /
- Цемэнтэн тэрлэлтээ / зузаан 60мм, М100 /
- Үнсөн бетон / зузаан 50мм, БМ-50 /
- Налуула үнс / зузаан 100-220мм /
- Дулаалгын хөвсөнцөр хавтан / 100мм /
- Ур тусгаарлагч 1-е пергамин П-350
- Цемэнтэн тэрлэлтээ / зузаан 30мм, М-50 /
- Үрсармал төмөр бетон хучилт

- Банзан шал зузаан-32мм
- Үс тусгаарлагч 1-е хар цаас марк РМ-350
- Дар мод 50х100мм
- Модон жижрэг
- Тоосгон багана 75х250х250мм, зуурмаг БМ-25
- Дэвсгэр үе
- Нягтруулсан хөргө

- +8.80
- +6.70
- +5.92
- +5.62
- +2.95
- +2.65
- 0.05


- +6.90
- +5.31
- +3.81
- +2.31
- +0.81

Ортлол 1-1, Ханын хэсэглэл М1:100



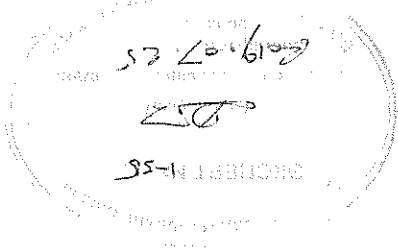
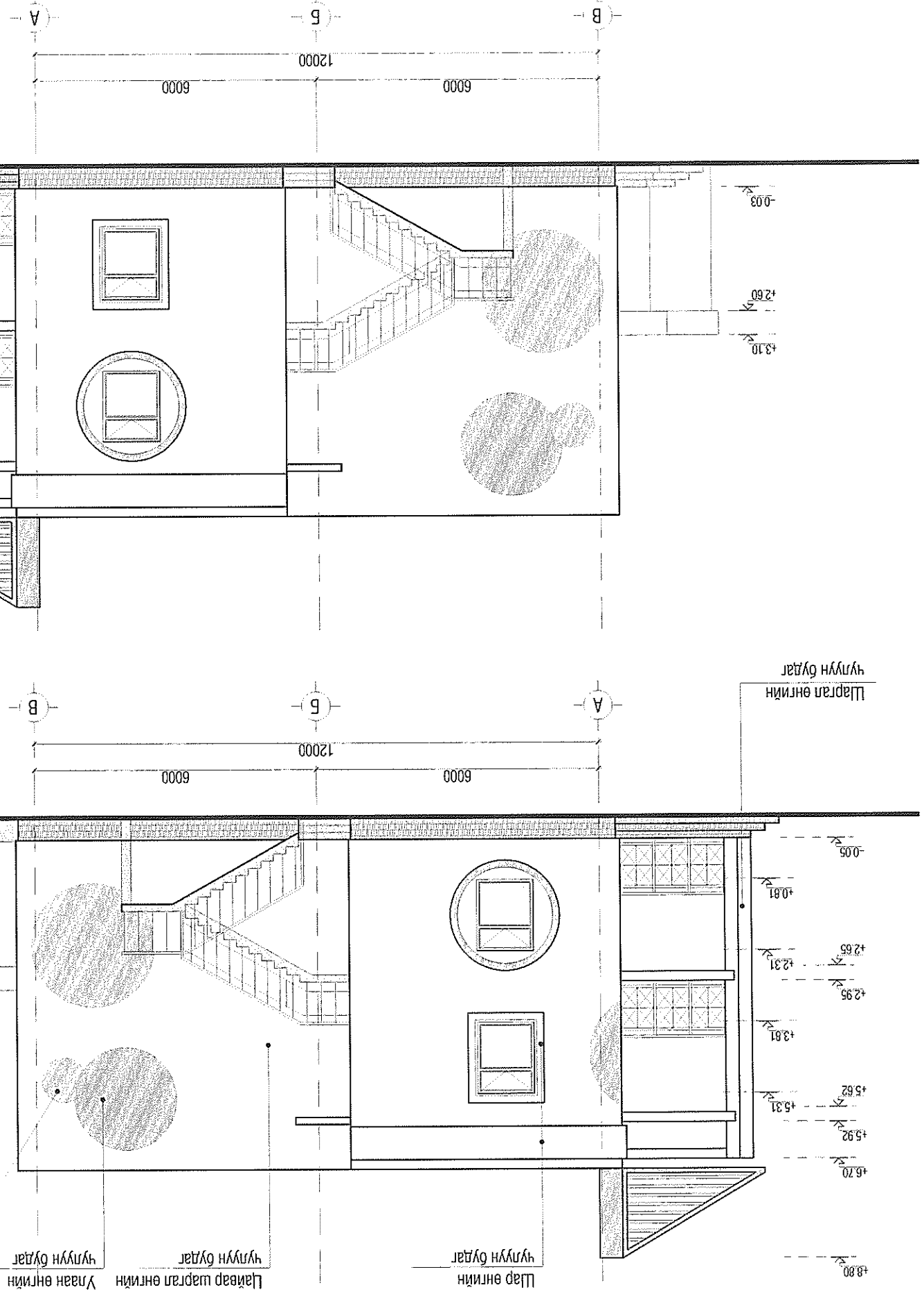


A3 H G F E D C B A

Хууль: 9	Зургийн дугаар: 08	Т.т шифр: <i>Handwritten</i>	Шалтгаан: С.Басандагва	АВТОКАД ХХК
Огноо: 2019	Масштаб: М1:100	Е.т шифр: <i>Handwritten</i>	Т.Энхмаа	АУТОСАД
Үе шат: А3	Нүүр тал А-В, В-А		Архитектор: С.Басандагва	
Хэнтий аймаг, Хэрлэн сум, 4-р баг				

1 2 3 4 5 6 7 8 9 10 11 12

12	11	10	9	8	7	6	5	4	3	2	1
----	----	----	---	---	---	---	---	---	---	---	---



Нүүр тал А-В, В-А М1:100

Хэнтий аймаг, Хэрлэн сум, 4-р баг  
 3-р ЦЭЦЭРЛЭГИЙН ЗАСВАРЫН ЗУРАГ  
 Дотор шатны хэсгэлэн, материалын түүвэр  
 Үе шат: А.3

Архитектор	С.Баасандява	Э.Г шифр	Масштаб:	М1:50	Огноо:	2019
Гүйцэтгэсэн	Т.Энхмаа	Т.Г шифр	Зургийн дугаар:	09	Хуудас:	9
Шалсан	С.Баасандява	Т.Г шифр				

АВТОКАД ХХК  
 АУТОСАД

ТАЙЛБАР:  
 -Хайцыг шаттай бэхлэх нарийвчинг Б5 маркын зургаас үз.  
 -Төмөр адрэлхүүнийг электрод Ø42-оор галгана.  
 -Галнаасын өндөр h=5mm  
 -Хашлага хайцыг төмрийн будаар 2 дахин будна.  
 -Үг зургийг бусад холбогдох зургуудтай хамтатган үзэж ажлыг гүйцэтгэнэ.

Тэмдэглэгээ	Нэр	Хэмж	Нэгж	Нэр	Хэмж	Нэгж
1	Барилг Ф50 мм /гүйдэл/	2	ү/м	Нэгж	100	ж/кг
2	Босоо түлгүүр □ 40x40 мм	8	мм	Бүтд		ж/кг
3	Хөндлөвч □ 40x20 мм	4	мм	Бүтд		ж/кг
4	Босоо түлгүүр □ 20x20 мм	50	мм	Бүтд		ж/кг

Дотор шатны хайсны барилг, хөндлөвчийг нийт уртын метрээр түрхийг тооцов.

МАТЕРИАЛЫН ТҮҮВЭР

