

1	2	3	4	5	6	7	8	A
A	B	C	D	E	F			

3/1

Шифр: ЕсХ-20/04



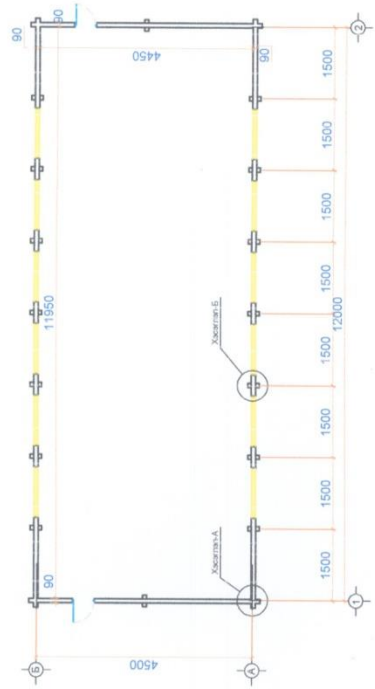
СПОРТ ЗААЛ

Улиастай 2020 он

1	2	3	4	5	6	7	8	A
A	B	C	D	E	F			

ЗУРГИЙН ЖАГСААЛТ, ТАЙЛБАР БИЧИГ

БАРИЛТЫН СХЕМ М1:400



Зургийн жагсаалт

Д/д	Зургийн нэр	Марк	Хуудасны дугаар
1	Нүүр хуудас		1
2	Зургийн жагсаалт, тайлбар бичиг	БА	2
3	Хэмжилтийн байгуулалт	БА	3
4	Хэмжилтийн огтлолууд	БА	4
5	Хэмжилтийн нүүр талууд 1-2, Д-А	БА	5
6	Хэмжилтийн дээврийн байгуулалт	БА	6
7	Өөрчлөлтийн байгуулалт	БА	7
8	Өөрчлөлтийн огтлолууд 1-1, 2-2	БА	8
9	Өөрчлөлтийн хэсэглэл	БА	9
10	Өөрчлөлтийн хэсэглэл	БА	10
11	Өөрчлөлтийн хэсэглэл	БА	11
12	Өөрчлөлтийн хэсэглэл	БА	12
13	Өөрчлөлтийн нүүр талууд 1-2, Д-А	БА	13
14	Шалны байгуулалт, огтлол	БА	14
15	Хаалга цонхны түвэр	БА	14

САНАМЖ

- Тухайн барилгын угсралтанд хэрэглэх гадаад, дотоод бүх төрлийн материал эдэлхүүнүүд нь олон улсын болон өөрийн орны одоо хүчин төгөлдөр мөрдөгдөж байгаа стандартын шаардлагууд бүрэн нийцсэн байх ёстой.
- Гадна дотор заслын ажлыг хийхээс өмнө ханын нийт гадаргуугийн нүх сүвүүдийг сайтар бөглөж тэгшиж цэвэрлээд гадна дотор заслын ажлыг ажлын зуралт заавснаар технологийн дагуу хийнэ. Заслалын ажлыг хүйтний улиралд хийхийг хатуу хориглоно.
- Барилгын төмөр болон модон хийц бүтээгдэхүүнийг зөрвөлт, шаталт, өмхрөлт, ялзралт, мөөгөнцөртөгхөөс хамгаалах арга хэмжээг холбогдох норм дүрмүүдэд заасны дагуу авсан байх шаардлагатай.
- Барилга засварын ажлыг гүйцэтгэхдээ ХАБЭЗА-г баримтлан ажиллах шаардлагатай.

ТАЙЛБАР БИЧИГ

Завхан аймгийн Тэс сумын дунд сургуулийн 160 хүүхдийн хичээлийн байр, спорт заалны барилгын засварын ажлын зуралт төслийг захиалачийн хүсэлт, зургийн даалгавар, улаан зураг, газар дээр нь хийсэн хэмжилт зэргийг үндэслэн холбогдох норм дүрмийн дагуу хийж гүйцэтгэлээ.

Барилгын одоогийн байдал

Спорт заалны барилга нь 1977 онд ашиглалтанд орсон тэнхлэгээрээ 24х9м хэмжээтэй модон шувуу нуруу, төмөр дээвэртэй, гадна дотор талдаа дракнтай шавардлагатай 180 мм зузаан модон ханатай, банзан шалтай, модон рам бүхий ердийн цонхтой хичээлийн байр, спорт заалны зориулалтын барилга болно.

Ханын дулаалгын засвар

Барилгын гадна ханын дотор талын модон рейкэн доторлогоог хэвээр үлдээж түүнээс дээшх дракнтай шавардлага дээр бруссыг рам заагдаж цагаан өнгөлгөөтэй эслэгт хавтангаар бүрнэ. Гадна талд 100 мм-ийн зузаантай эрдэс хөвөн дулаалгыг салхи бүүмжлэгч /ууек/ материалаар бүрж 30 мм агаарын үе гарган 50х30 мм-ийн брус мэдсээр дарж хадна. Гадна өнгөлгөөг дулаалгатай төмөр сайдинг хавтангаар /БНХУ-д үйлдвэрлэсэн/ хийнэ. Салхи бүүмжлэгчийг ханын хэвтээ чиглэлийн дагуу ам зөрүүлж хадна.

Хучилтын дулаалгын засвар

Барилгын хучилтын дулаалгыг шувууны сангасны хамт буулгана. Модон бамбай болон дам нуруун дээр уур ус тусгаарлагч дэвсгэж ОХУ-д үйлдвэрлэсэн /Инауф/ 250 мм-ийн зузаан эрдэс хөвөн дулаалга /50мм зузаан эрдэс хөвөн хавтанг 5 үеээр ам даруулж тавина/ хийж салхи бүүмжлэгчээр битүү бүрж хөнгөн чанарын металл тороор дарна. Таазны одоо байгаа санерийн ам даруулгыг авч өөртөө өнгөлгөөтэй эслэгт хавтангаар бүрнэ.

Шалны дулаалгын засвар

Барилгын одоо байгаа банзан шалыг дэр модны хамт буулгаж шалны хөндий хэсгийг байгалийн хайргаар дүүргэж нягтруулна. Нягтруулсан хайргын дээр В10 маркийн бетоныг 70 мм-ийн зузаантай цутгаж бетон бэхэжсэний дараа 50х70 мм бруссын дэр модыг бетон дотор 50 см тугамд 100 мм-ийн урт тэлэгчтэй болтоор бэхлэж дээр нь 37 мм зузаан шифертэй банзан шал хийнэ. /БА-19 зураг/

Түрхэнэ

Бүх модон материалын чийглэг 15-20%-иас хэтэрэхгүй байх ба шаталт, өмхрөлт, мөөгөнцөрөөс хамгаалах түрлэг түрхэнэ.

Суурь гадна хаваачийн засвар

Хийгдэх ажилгүй

Дээврийн засварын ажил

Барилгын одоо байгаа дээврийн төмрийг 100% 0.8 мм-ийн зузаан улаан хүрэн өнгийн черепицэн төмрөөр солино.

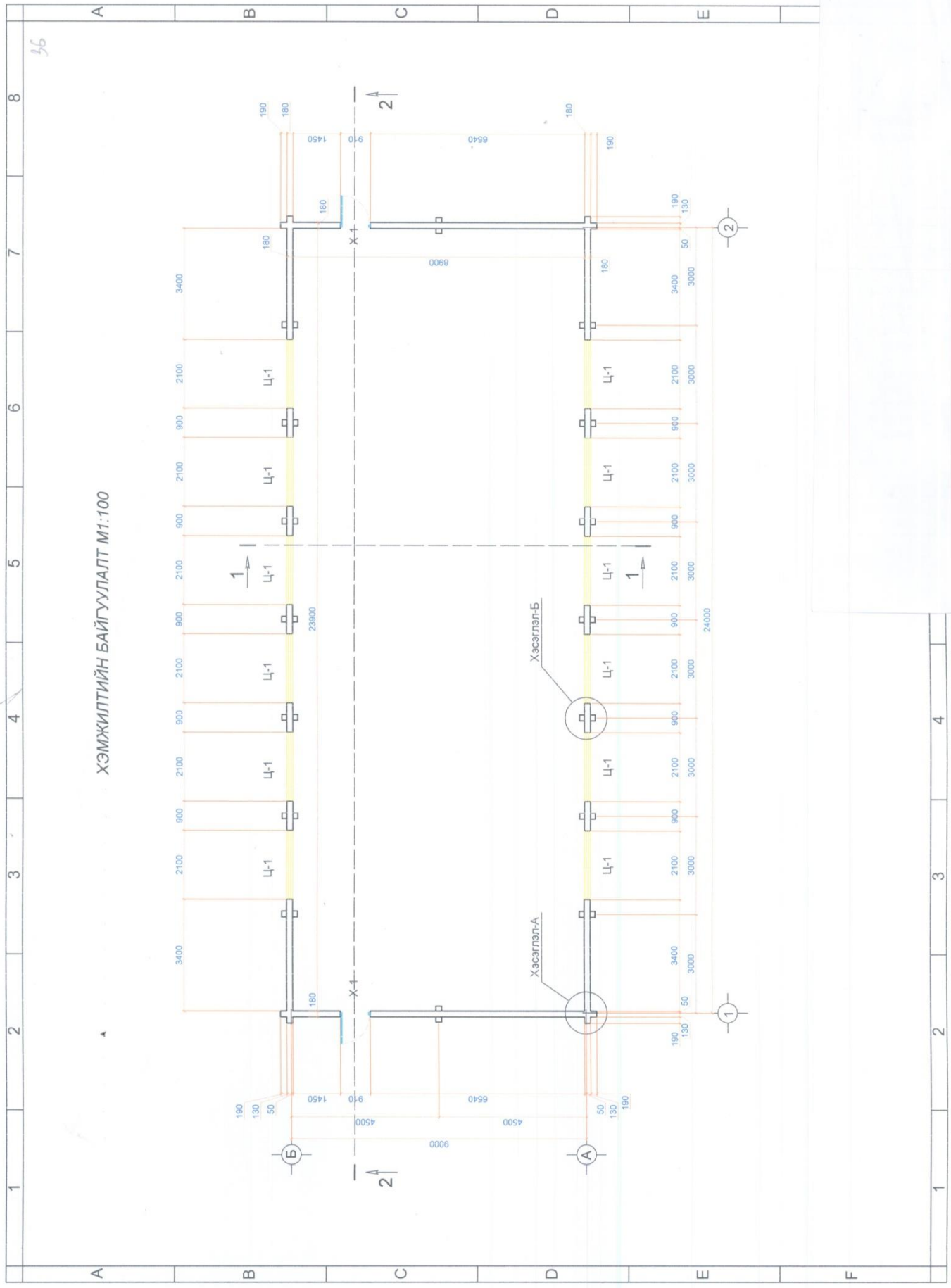
Дотор заслалын ажил

Одоо байгаа модон доторлогоог цэнхэр өнгийн, хавчаарны модон бүрээсийг улбар шар өнгийн тосон будаагаар тус тус будна. Ханын дээд хэсгийг өөртөө өнгөлгөөтэй эслэгт хавтангаар бүрнэ.

Хаалга, цонх

Одоо байгаа хаалга, цонхыг 100% буулгана. Цонхнуудыг MNS5802:2007, MNS5830:2007, хаалгыг MNS0531:2002 стандарт шаардлагад нийцүүлэн хийнэ. Усралтын үед хаалга, цонхны зай завсарыг шалдаж хөвсөөр сайтар чигжиж заслалын ажлыг хийнэ. Гүйцэтгэгч аж ахуйн нэгж, байгууллага нь хаалга, цонхыг захиалан хийлгэхдээ хайрцагны нүх бүрт хэмжилт хийж шаардлагатай.

ХЭМЖИЛТИЙН БАЙГУУЛАЛТ М1:100



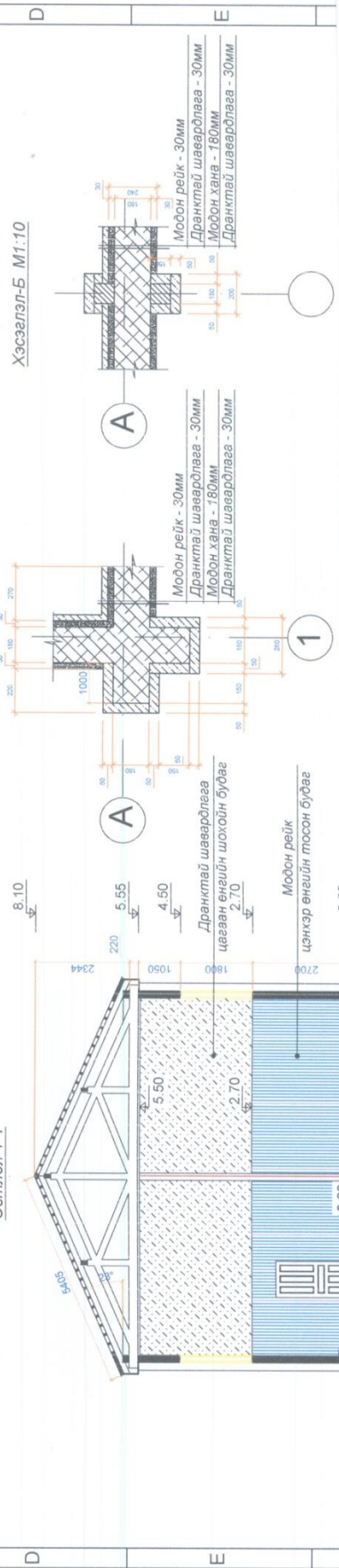
ХЭМЖИЛТИЙН ОГТЛОЛУУД 1-1, 2-2 М1:100

Огтлол 2-2

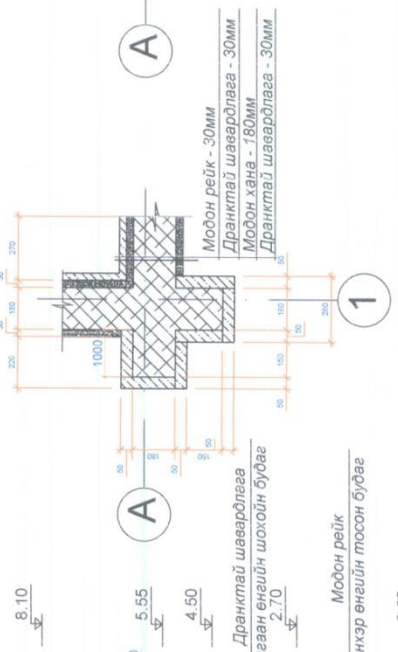
2:46:40



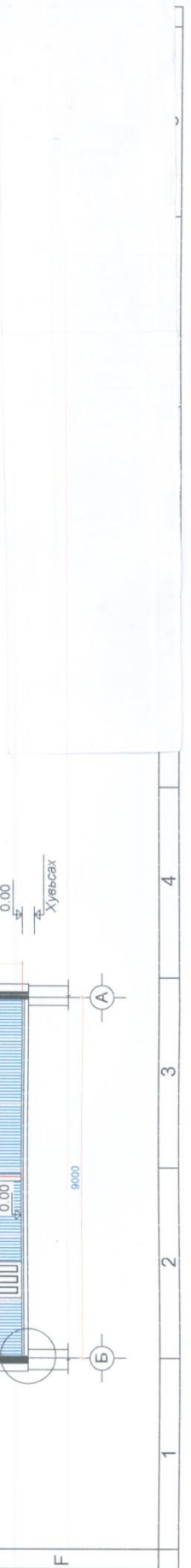
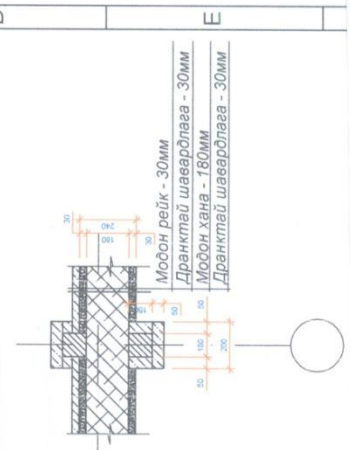
Огтлол 1-1



Хэсгэлэл-А М1:10



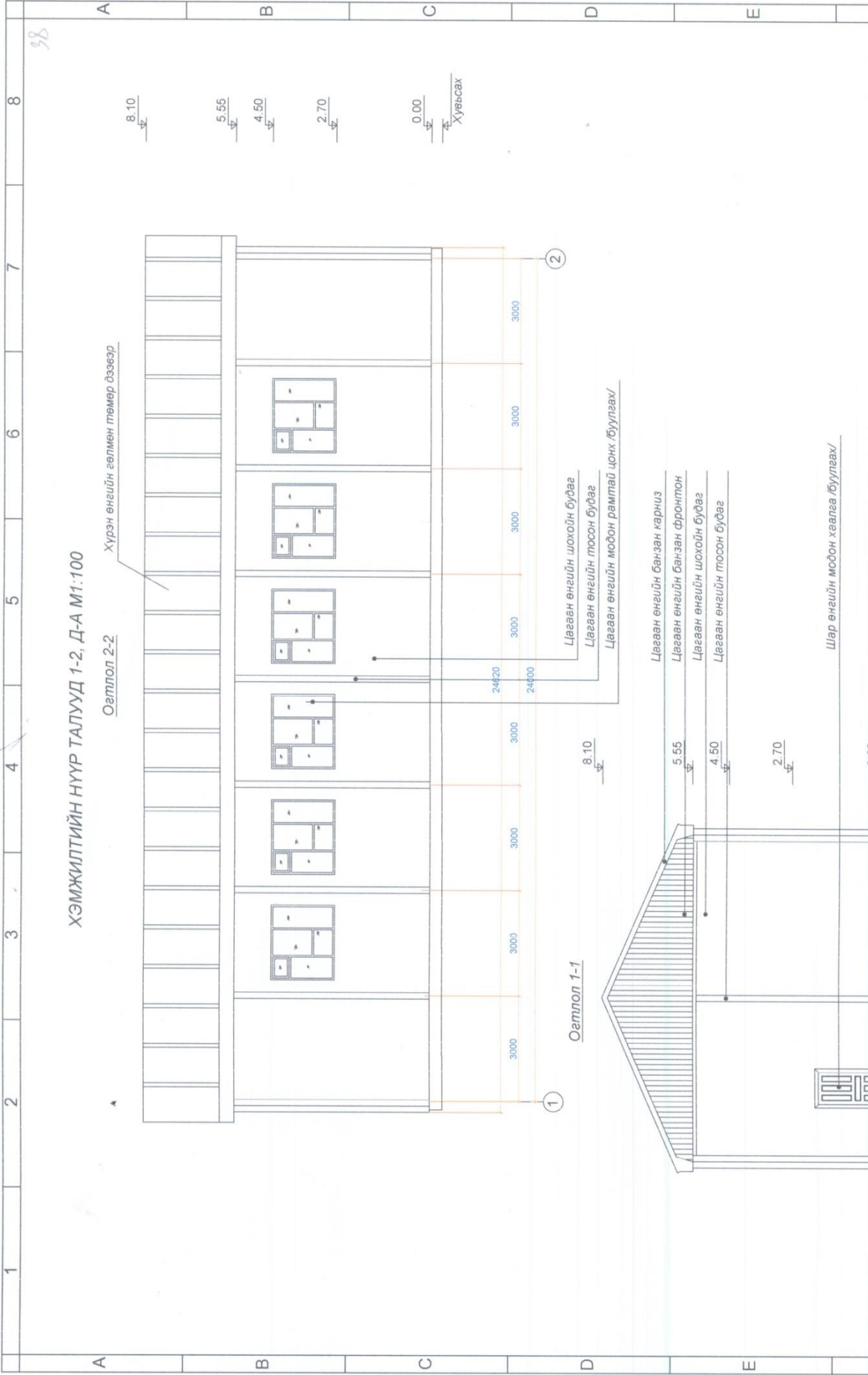
Хэсгэлэл-Б М1:10



ХЭМЖИЛТИЙН НҮҮР ТАЛУУД 1-2, Д-А М1:100

Огтлол 2-2

Хүрэн өнгийн гөлмөн төмөр сээгээр



Огтлол 1-1

8.10

Цагаан өнгийн шохойн будаа

Цагаан өнгийн тосон будаа

Цагаан өнгийн модон рамтай цонх буулгах

Цагаан өнгийн банзан карниз

Цагаан өнгийн банзан фронтон

Цагаан өнгийн шохойн будаа

Цагаан өнгийн тосон будаа

2.70

Цагаан өнгийн тосон будаа

0.00

Хувьсах

Шар өнгийн модон хаалга буулгах

9000

8

7

6

5

4

3

2

1

38

A

B

C

D

E

A

B

C

D

E

F

4

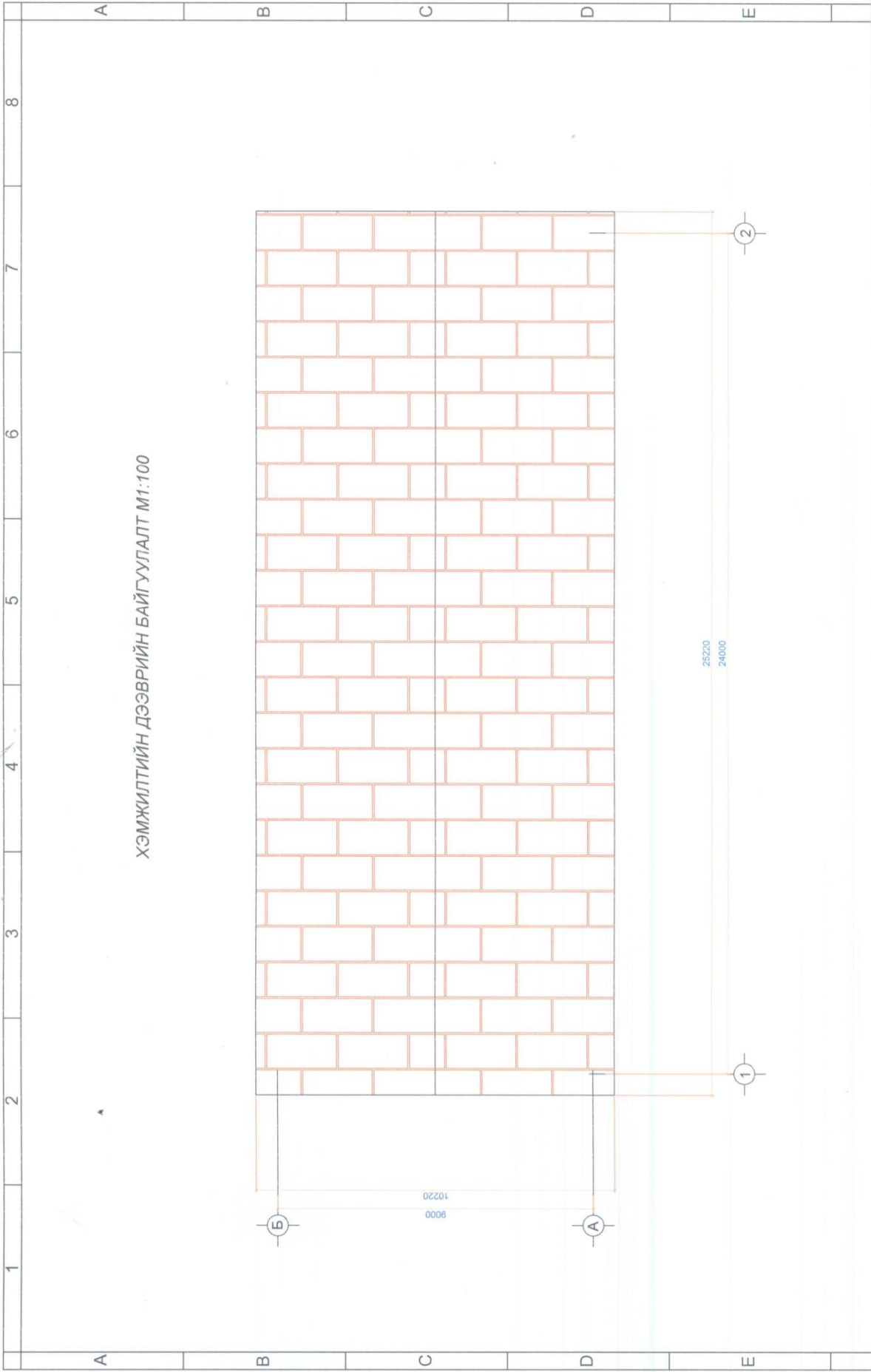
3

2

1

A

B



ХЭМЖИЛТИЙН ДЭЭВРИЙН БАЙГУУЛАЛТ М1:100

8000
10220

25220
24000

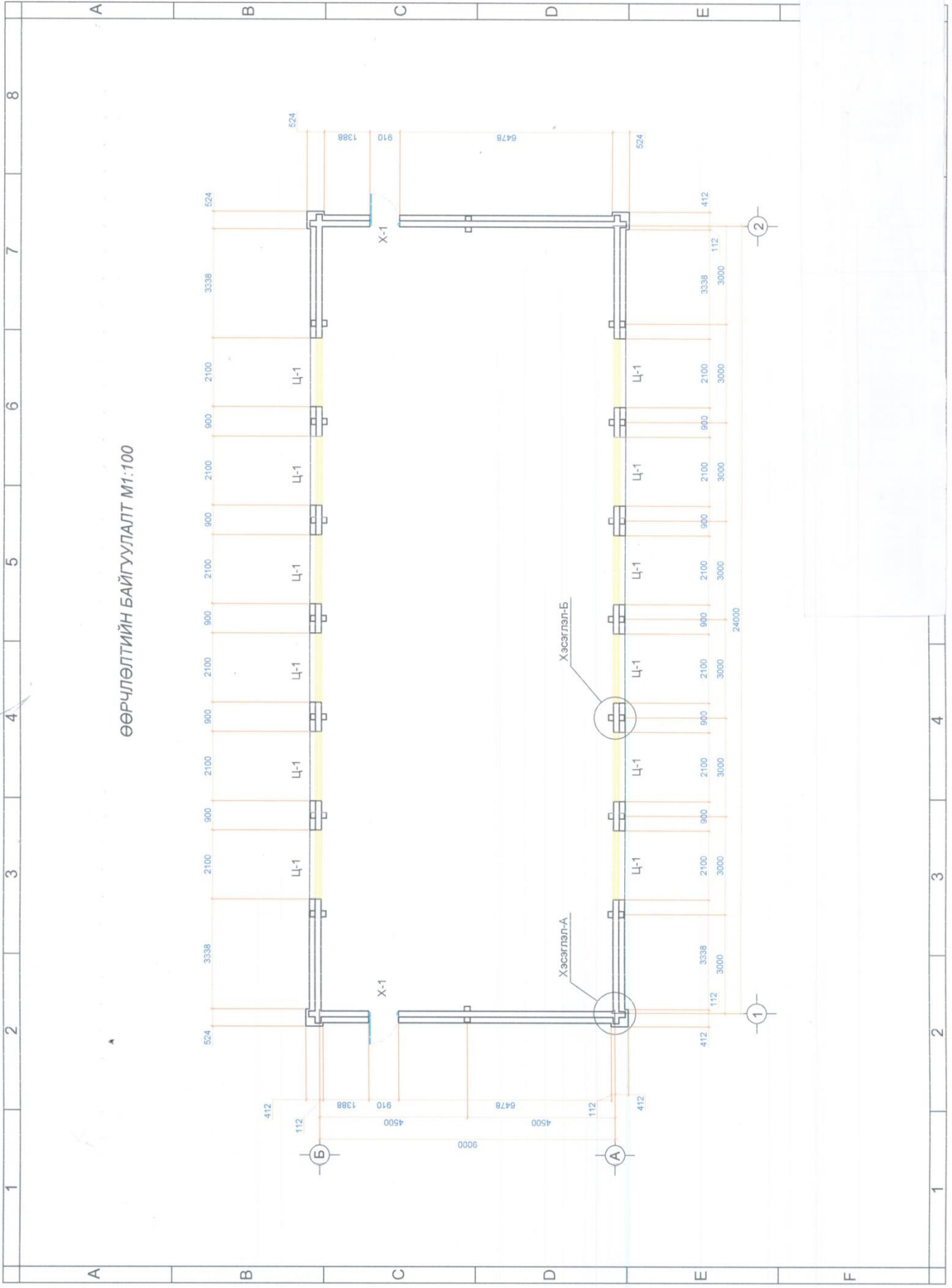
1 2 3 4 5 6 7 8

A B C D E

A B C D E F

1 2 3 4

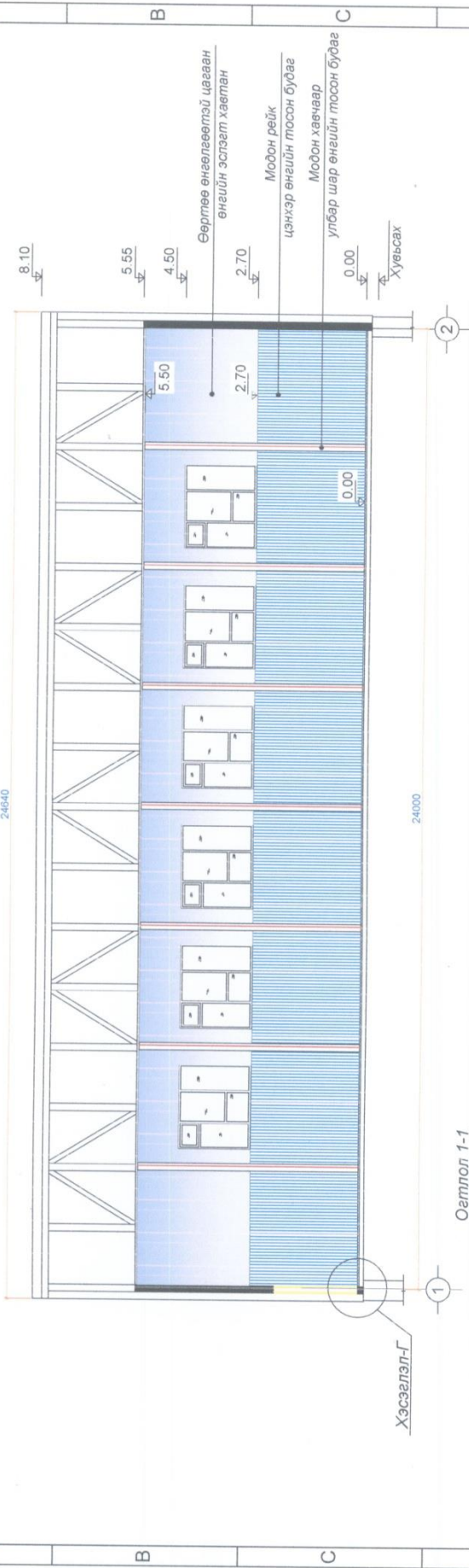
ӨӨРЧЛӨЛТИЙН БАЙГУУЛАЛТ М1:100



ӨӨРЧЛӨЛТИЙН ОГТЛОЛУУД 1-1, 2-2 М1:100

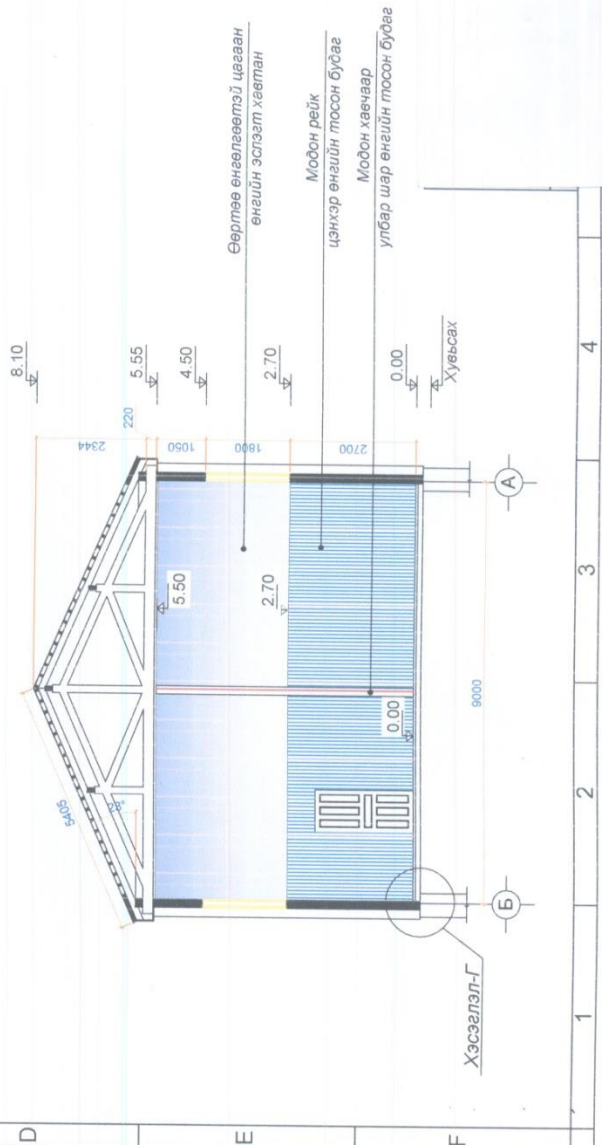
Огтлол 2-2

24640

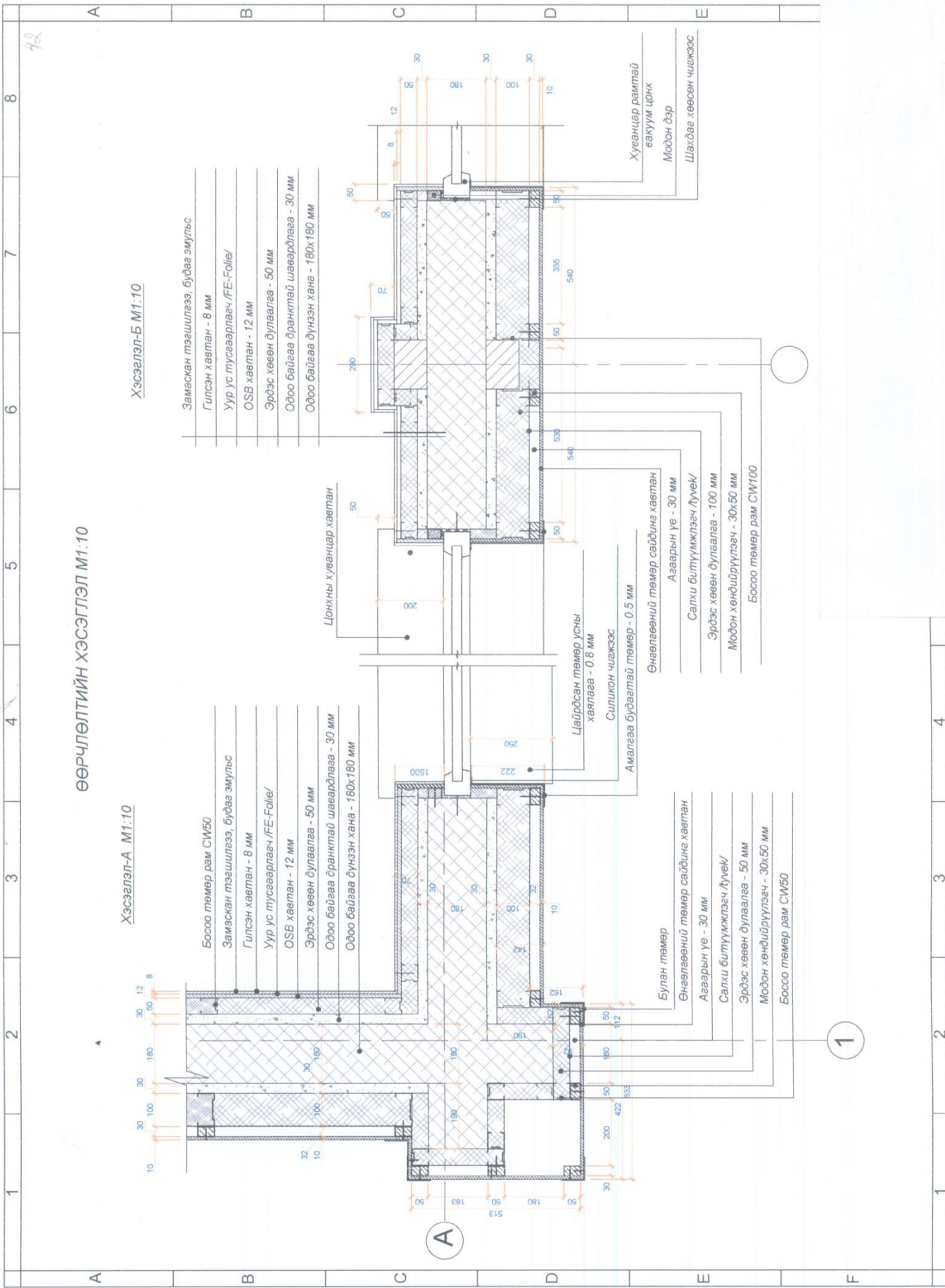


Огтлол 1-1

24000



ӨӨРЧЛӨЛТИЙН ХЭСЭГЛЭЛ М1:10



Хэсэглэл-А М1:10

Хэсэглэл-Б М1:10

- Замаскан тэгшилгээ, будаа эмүльс
- Гилсэн хавтан - 8 мм
- Уур ус тусгаарлагч /FE-Folie/
- OSB хавтан - 12 мм
- Эрдэс хөвөн дулаалаа - 50 мм
- Одоо байгаа бранктай шваардлага - 30 мм
- Одоо байгаа дүнгэн хана - 180x180 мм

- Босоо төмөр рам SW50
- Замаскан тэгшилгээ, будаа эмүльс
- Гилсэн хавтан - 8 мм
- Уур ус тусгаарлагч /FE-Folie/
- OSB хавтан - 12 мм
- Эрдэс хөвөн дулаалаа - 50 мм
- Одоо байгаа бранктай шваардлага - 30 мм
- Одоо байгаа дүнгэн хана - 180x180 мм

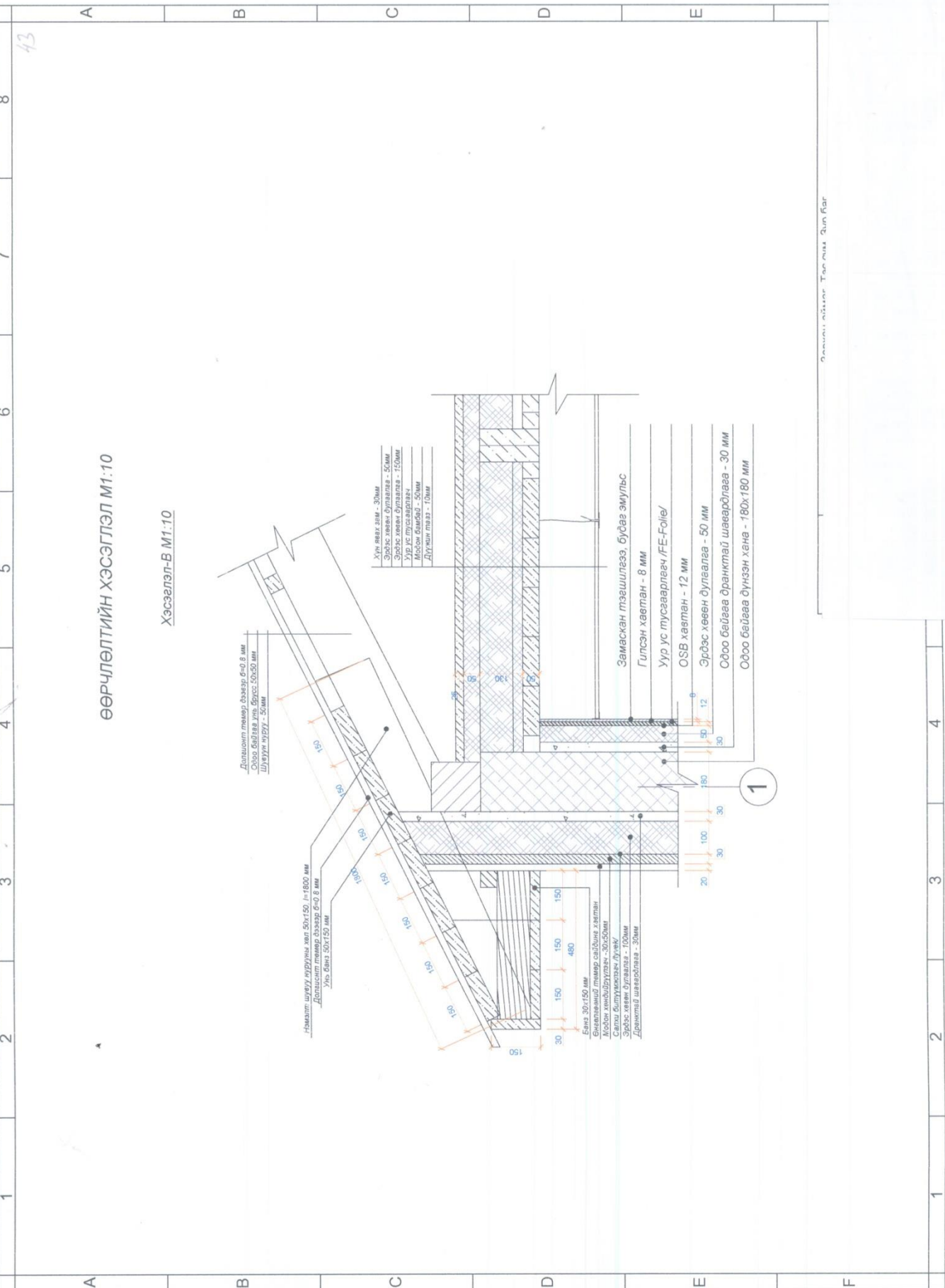
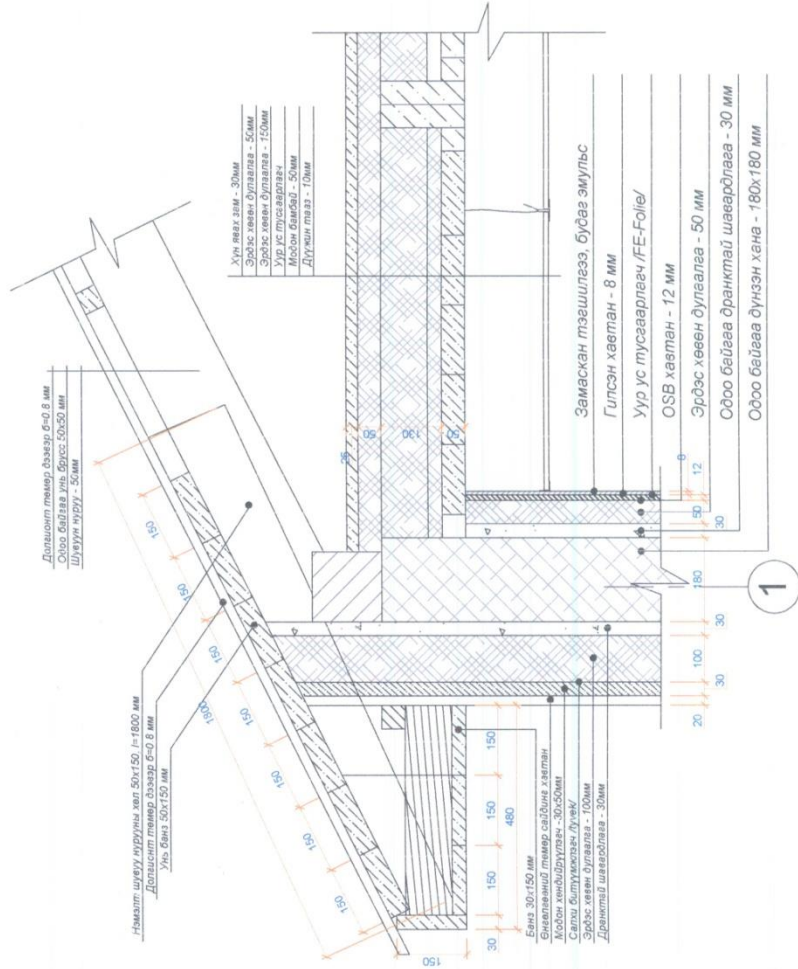
- Өнгөлөөний төмөр сайдына хавтан
- Агаарын үе - 30 мм
- Салхи битүүмжлэгч /ууек/
- Эрдэс хөвөн дулаалаа - 100 мм
- Модон хөндийрүүлэгч - 30x50 мм
- Босоо төмөр рам SW100

- Булан төмөр
- Өнгөлөөний төмөр сайдына хавтан
- Агаарын үе - 30 мм
- Салхи битүүмжлэгч /ууек/
- Эрдэс хөвөн дулаалаа - 50 мм
- Модон хөндийрүүлэгч - 30x50 мм
- Босоо төмөр рам SW50

1

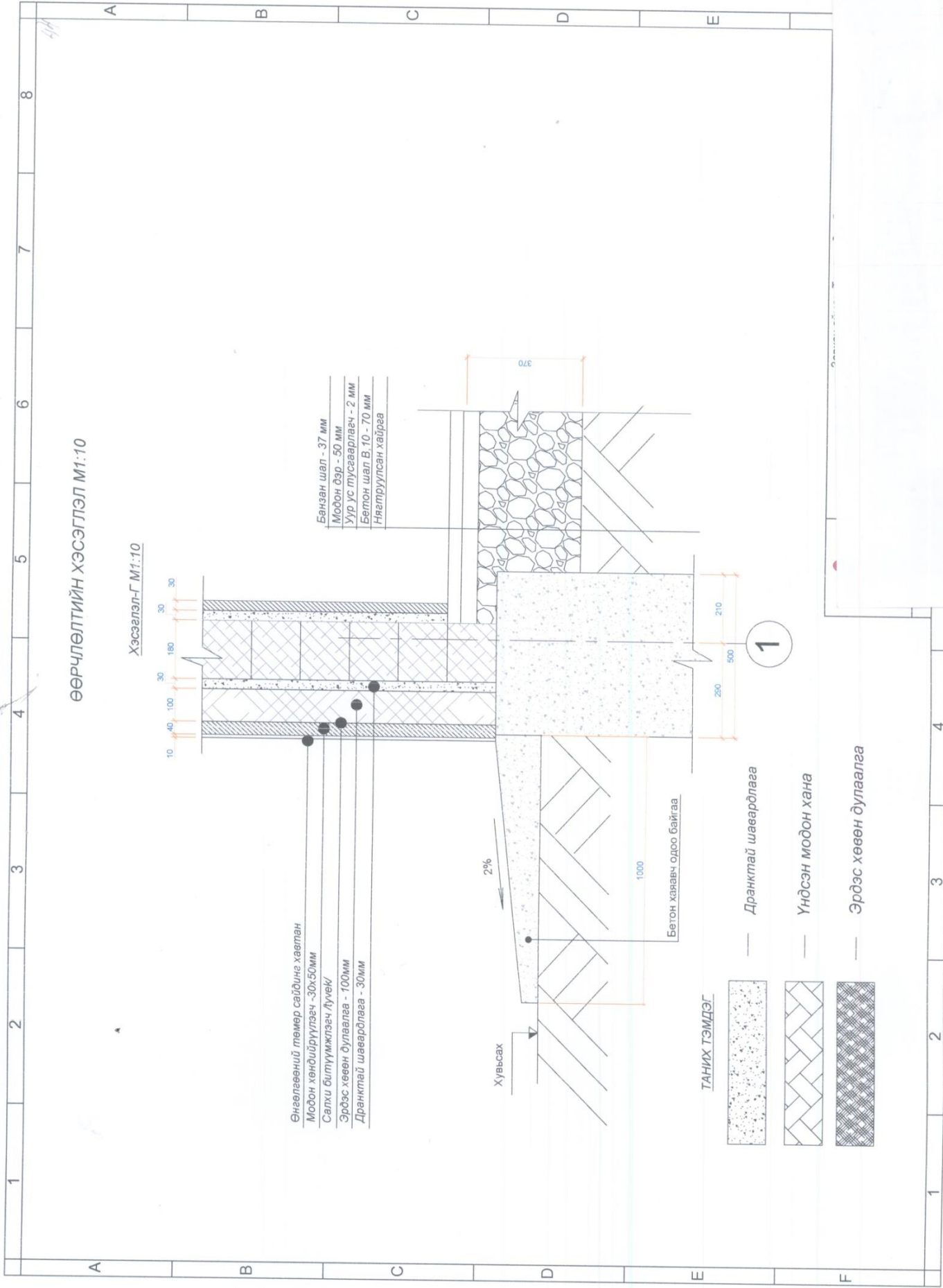
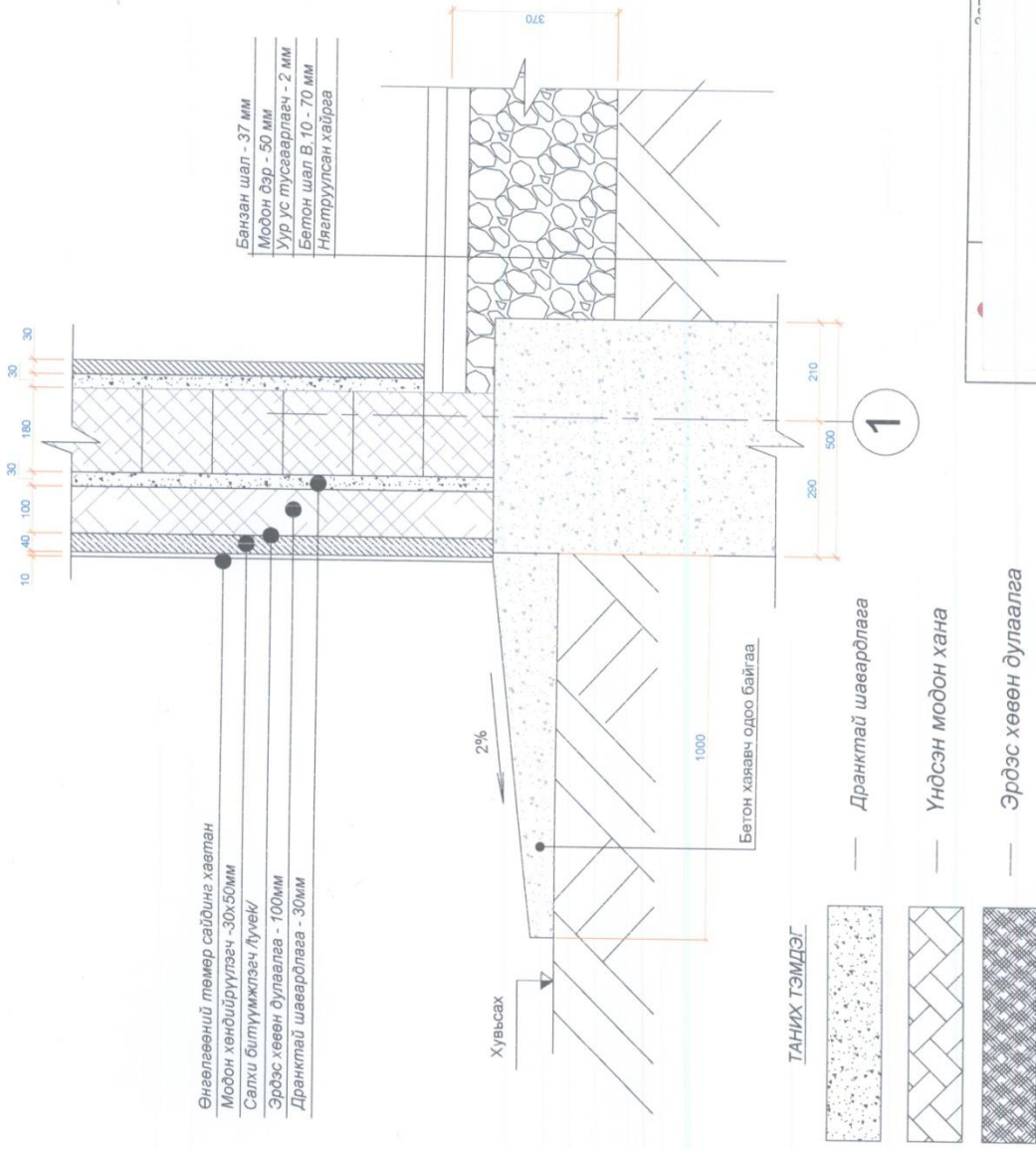
ӨӨРЧЛӨЛТИЙН ХЭСЭГЛЭЛ М1:10

Хэсэглэл-В М1:10



ӨӨРЧЛӨЛТИЙН ХЭСЭГЛЭЛ М1:10

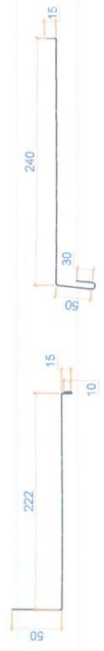
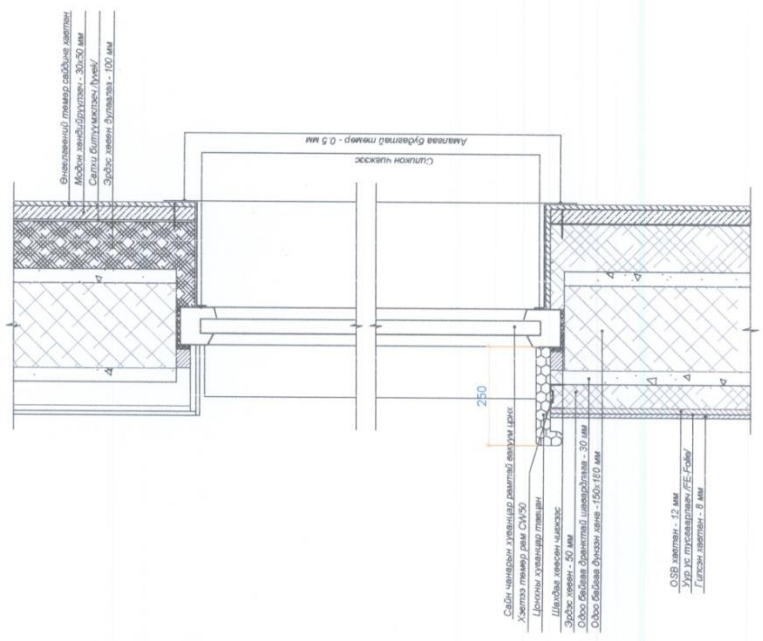
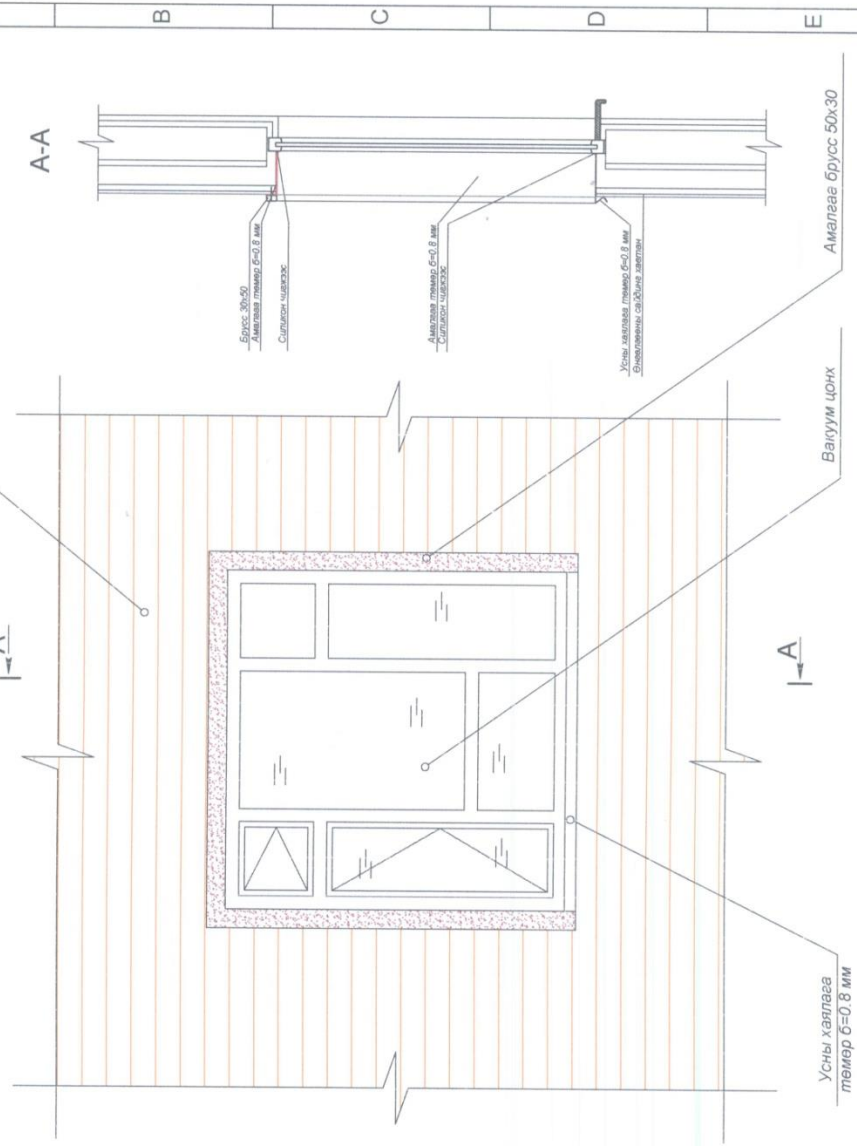
Хэсэглэл-Г М1:10



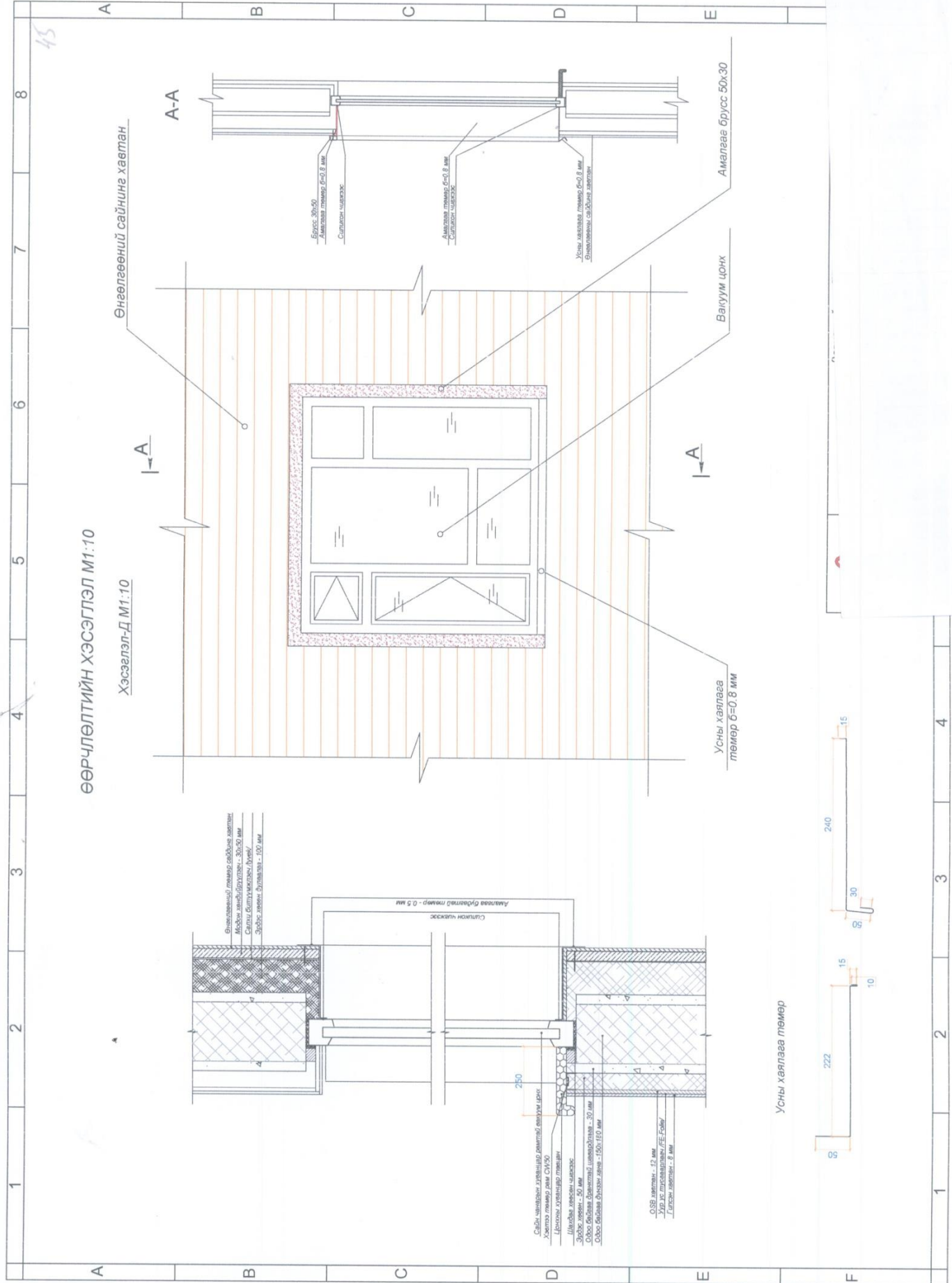
ӨӨРЧЛӨЛТИЙН ХЭСЭГЛЭЛ М1:10

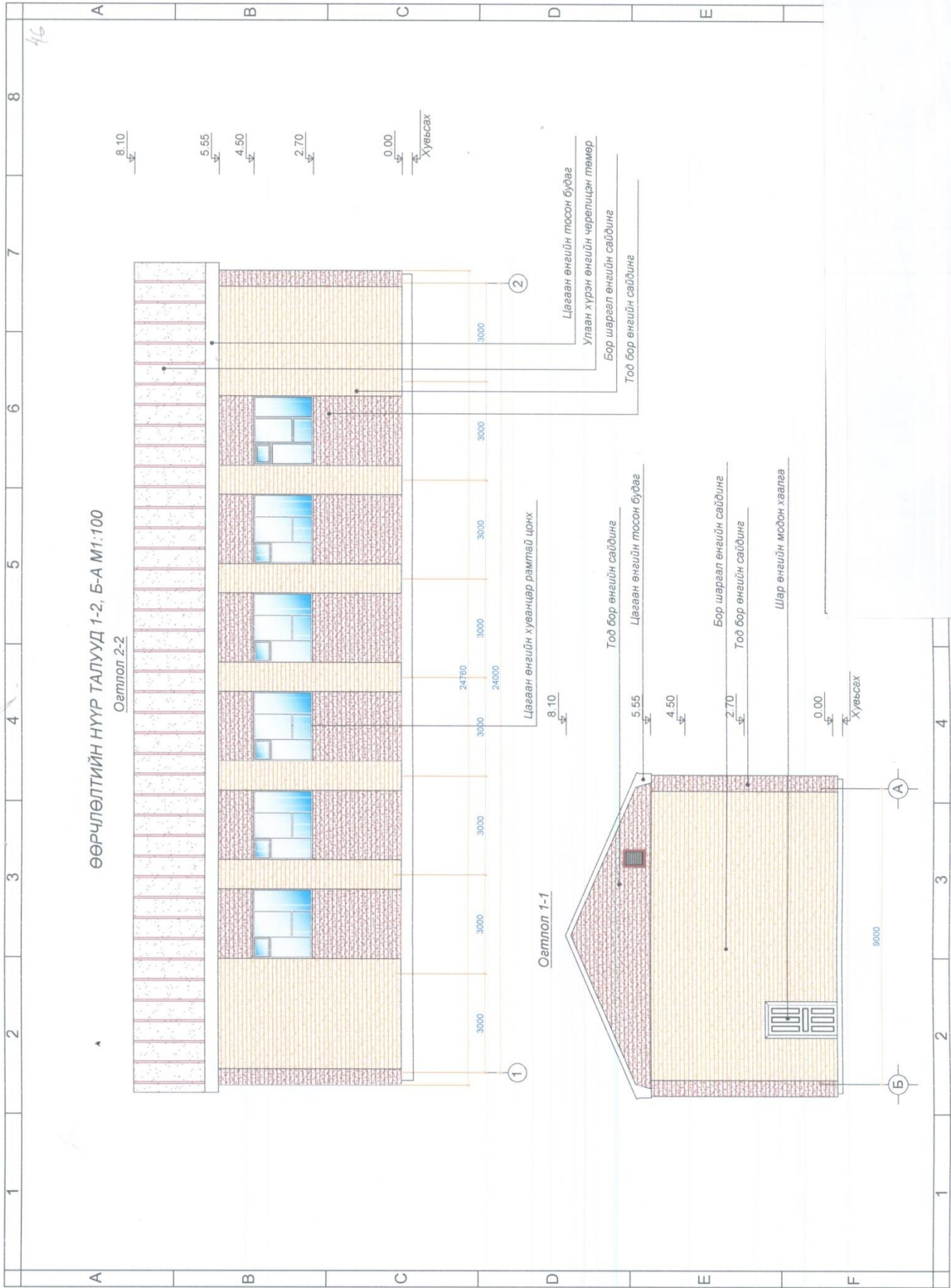
Хэсэглэл-Д М1:10

45



Усны хаягаа төмөр





ӨӨРЧЛӨЛТИЙН НҮҮР ТАЛУУД 1-2, Б-А М1:100
Огтлол 2-2

Огтлол 1-1

8.10
5.55
4.50
2.70
0.00
Хувьсах

②

Цагаан өнгийн тосон будаг
Улаан хүрэн өнгийн чөрөлцөн төмөр
Бор шаргал өнгийн сайдинг
Тод бор өнгийн сайдинг

Цагаан өнгийн хувцар рамтай цонх

Тод бор өнгийн сайдинг

Цагаан өнгийн тосон будаг

Бор шаргал өнгийн сайдинг

Тод бор өнгийн сайдинг

Шар өнгийн модон хаалга

8.10

5.55

4.50

2.70

0.00

Хувьсах

9000

А

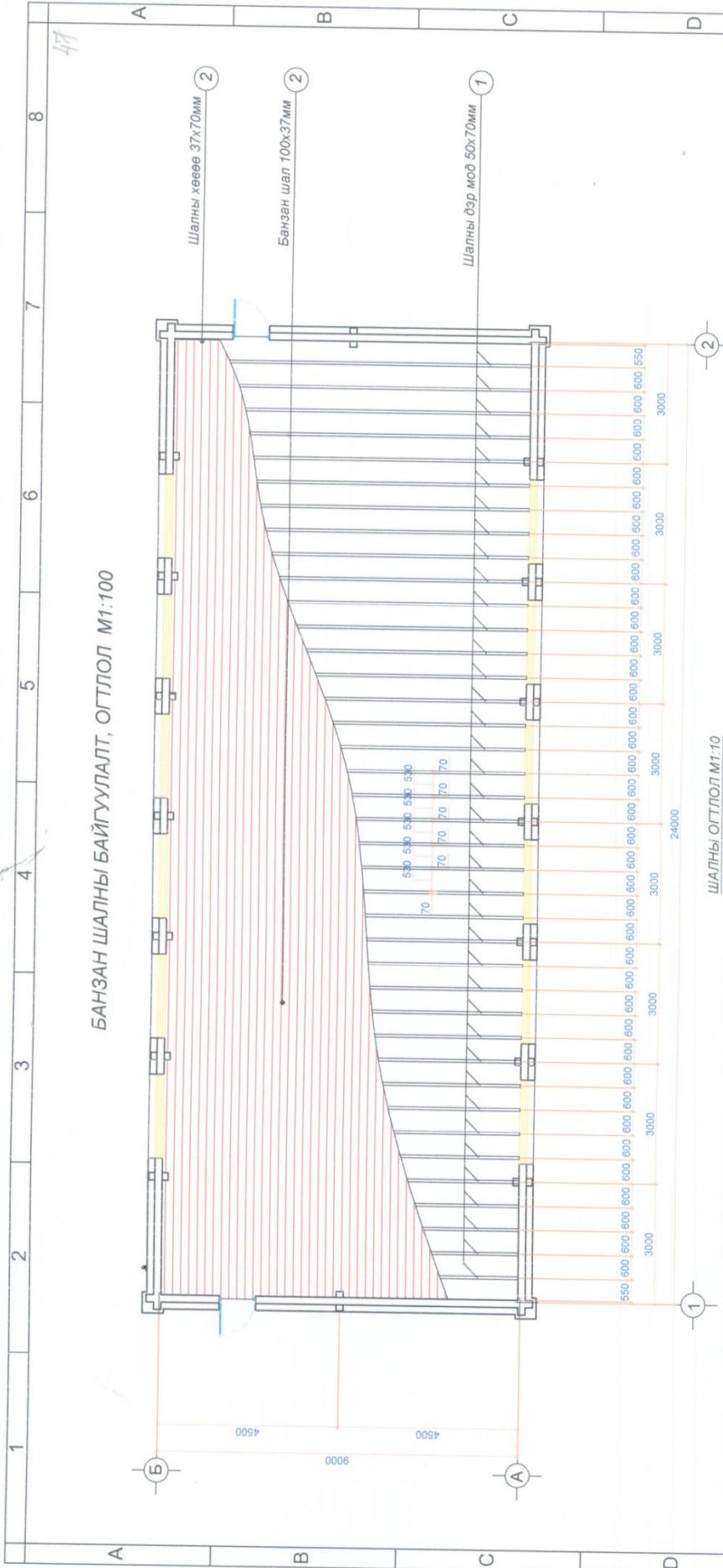
Б

1 2 3 4 5 6 7 8

А В С Д Е Ф

46

БАНЗАН ШАЛНЫ БАЙГУУЛАЛТ, ОГЛЛОЛ М1:100



ШАЛНЫ ОГЛЛОЛ М1:10

Д/д	Таних тэмдэг	Өрөөний дугаар	Шалны хийц бүтээц	Шалны бүтэц зузаан	Уулзвар	Шалны талбай м2/	Тайлбар
1		1		<ul style="list-style-type: none"> Банзан шал, 37мм Шалны дэр, 50мм Уур ус тусгаарлагч пергамин, 2мм Бетон шал БМ150, 70мм Нягтруулсан хайрга 		216.00	

Материалын түүвэр

№	Материалын нэр	Огтлол мм	Урт L=мм	Тоо хэмжээ	Багаамж	
					1 элем.	Бүгд
1	Шалны дэр мод	70x50	8900	39	0.031	1.21
2	Банзан шал	100x37	23900	89	0.088	7.83
3	Шалны хөвөө	30x70	65600	1	0.14	0.14
Бүгд модон эдлэхүүн м3-ээр				2	3	9.18

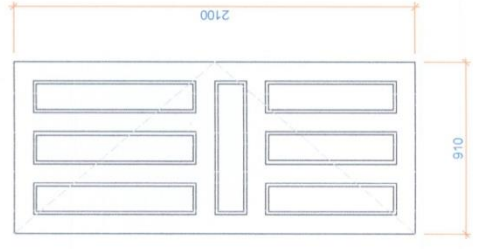
48

ХААЛГА, ЦОНХНЫ ТҮҮВЭР М1:25

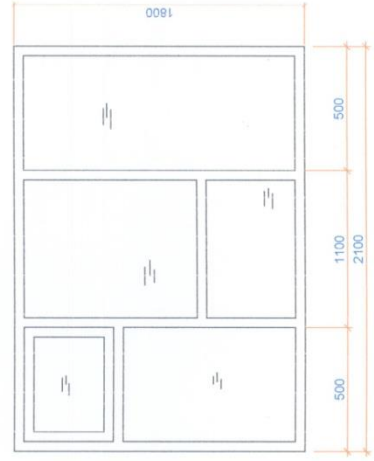
ЭДЛЭХҮҮНИЙ ТҮҮВЭР

Д/Д	Эдлэхүүний марк	Эдлэхүүний хэмжээ /ахв/	Тоо ширхэг /блокоор/	Тайлбар
1	Х-1 Бүгд	910x2100	2	Дотоосодийн үйлдвэрийн модон хаалга
			2	
1	Ц-1 Бүгд	2200x1800	12	Хуванцар рамтай вакуум цонх
			12	
1	ЦТХ-1	250x2000	12	Цонхны төмөр хаялага
			12	Гөлмөн төмөр

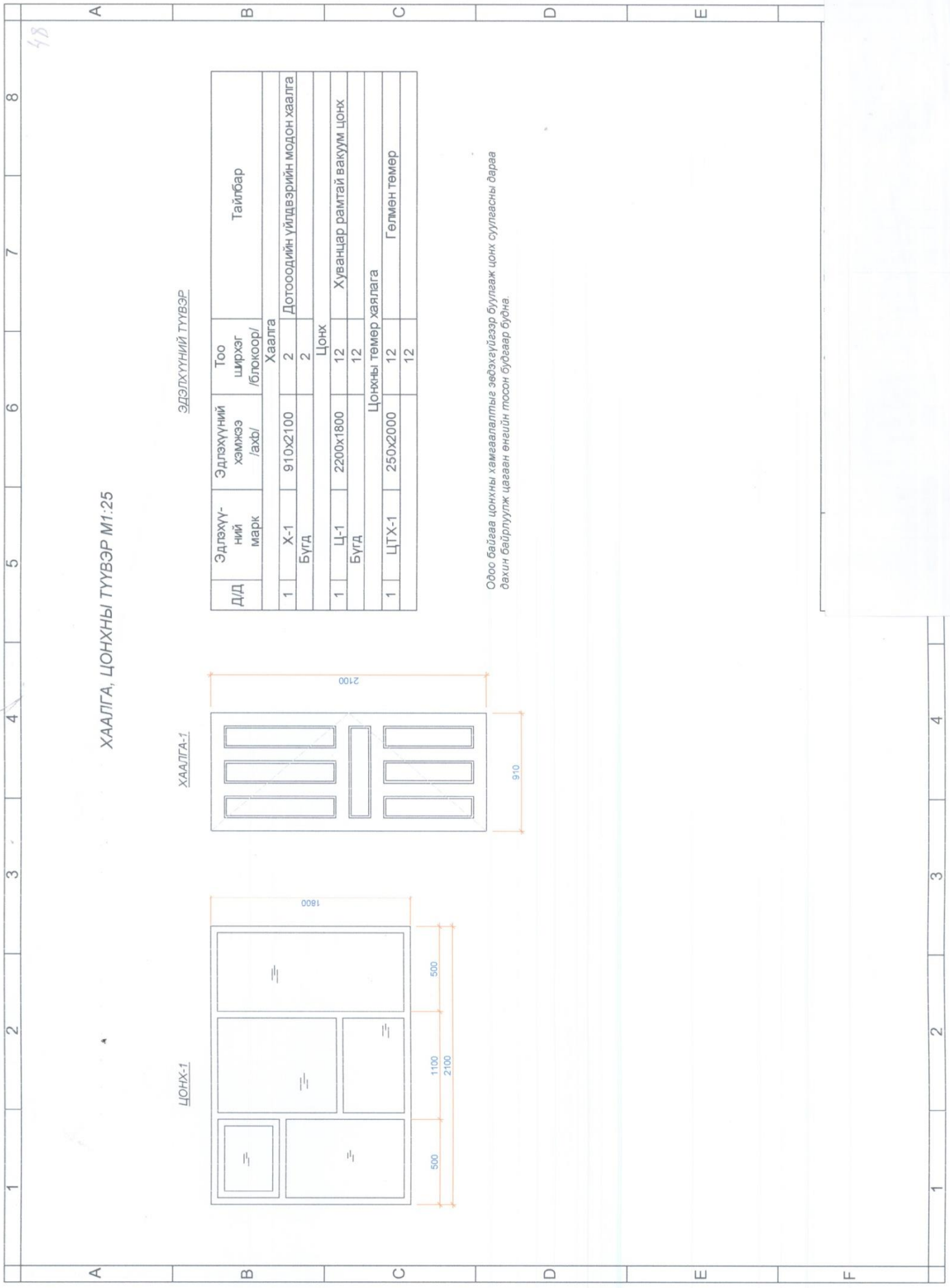
ХААЛГА-1



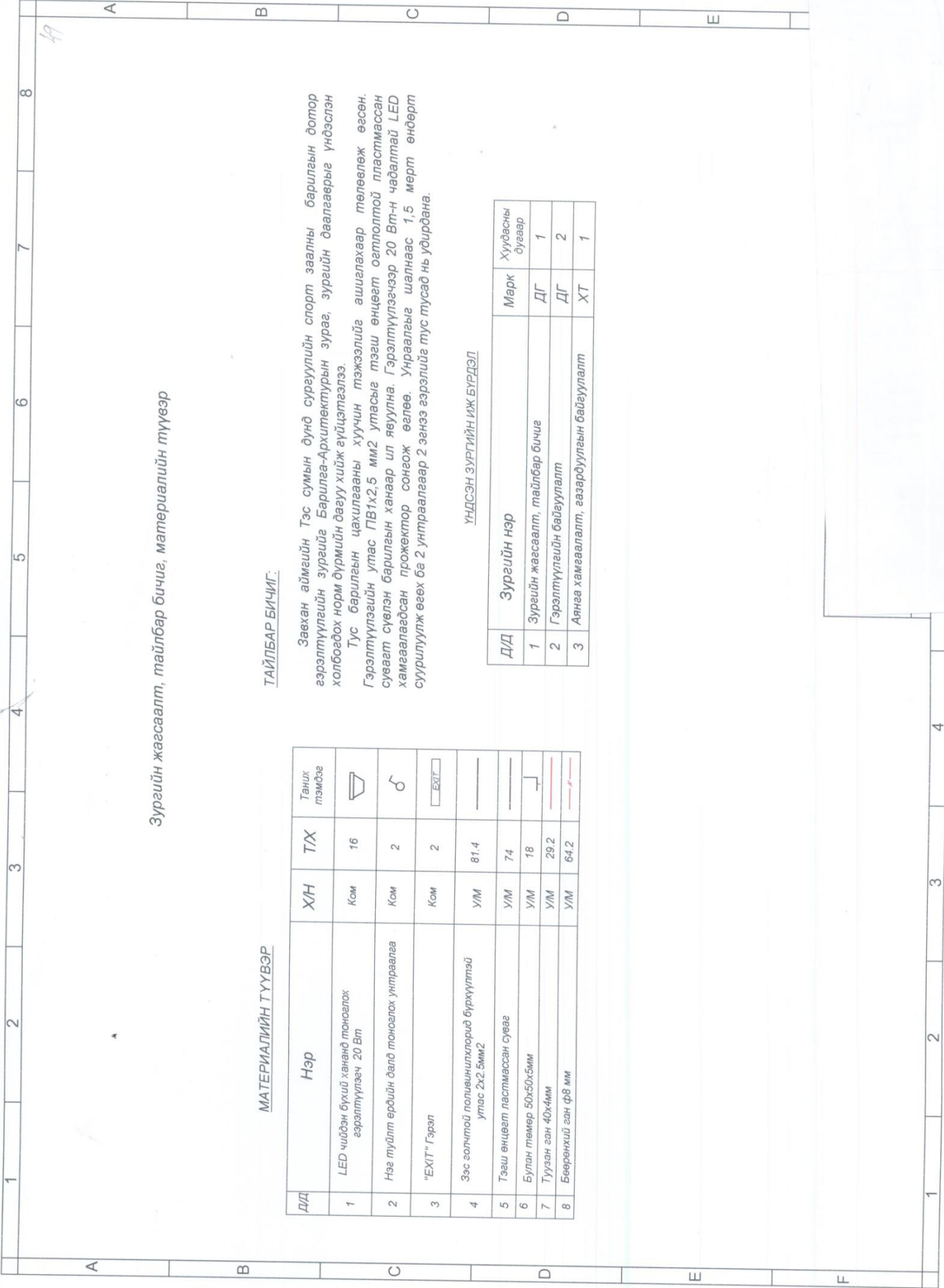
ЦОНХ-1



Одоо байгаа цонхны хамгаалалтыг зөвхөгүйгээр буулгаж цонх суулгасны дараа дахин байрлуулж цагаан өнгийн тосон булгаар будна.



1 2 3 4



МАТЕРИАЛИЙН ТҮҮВЭР

Д/Д	Нэр	Х/Н	Т/Х	Таних тэмдэг
1	LED чийдэн бүхий хананд тоноглох гэрэлтүүлэгч 20 Вт	Ком	16	
2	Нэг туйлт ердийн далд тоноглох унтраалаа	Ком	2	
3	"EXIT" Гэрэл	Ком	2	
4	Зэс гоалттой поливинилхлорид бүрхүүлтэй утас 2x2.5мм2	У/М	81.4	—
5	Тэгш өнцөгт ластмассан сүвааг	У/М	74	—
6	Булан төмөр 50x50x5мм	У/М	18	
7	Туузан ган 40x4мм	У/М	29.2	—
8	Беерэнхий ган ф8 мм	У/М	64.2	—

ТАЙЛБАР БИЧИГ

Зөвхөн аймгийн Тэс сумын дунд сургуулийн спорт заалны барилгын дотор гэрэлтүүлгийн зургийг Барилгаа-Архитектурын зураг, зургийн даалгаарыг үндэслэн холбогдох норм дүрмийн дагуу хийж гүйцэтгэлээ.

Тус барилгын цахилгааны хуучин тэжээлийг ашиглахаар төлөвлөж өгсөн. Гэрэлтүүлгийн утас ПВ1х2.5 мм2 утасыг тэгш өнцөгт огтлолтой пластмассан сүваагт сүвлэн барилгын ханаар ил явуулна. Гэрэлтүүлэгчээр 20 Вт-н чадалтай LED хамгаалагдсан прожектор сонгож өглөө. Унтраалыг шалнаас 1.5 метрт өндөрт суурилуулж өгөх ба 2 унтраалааар 2 эгнээ гэрэлийг тус тусад нь удирдана.

ҮНДСЭН ЗҮРТГИЙН ИЖ БҮРДЭЛ

Д/Д	Зургийн нэр	Марк	Хуудасны дугаар
1	Зургийн жагсаалт, тайлбар бичиг	ДГ	1
2	Гэрэлтүүлгийн байгуулалт	ДГ	2
3	Аянаг хамгаалалт, газардуулын байгуулалт	ХТ	1

