

БАТЛАВ:
НИЙСЛЭЛИЙН ЗАМ, ТЭЭВРИЙН
АСУУДАЛ ХАРИУЦСАН ТӨСЛҮҮДИЙН
УДИРДАГЧ

ЗӨВШӨӨРСӨН:
НИЙСЛЭЛИЙН АВТО ЗАМЫН
ХӨГЖЛИЙН ГАЗРЫН ДАРГЫН АЛБАН
ҮҮРГИЙГ ТҮР ОРЛОН ГҮЙЦЭТГЭГЧ

Б.ОТГОНСҮХ

Б.ИНДРА

АВТО ЗАМЫН ЗУРАГ ТӨСӨЛ БОЛОВСРУУЛАХ ДААЛГАВАР

Дугаар: ЗД2020/054

Улаанбаатар хот

1	Зураг төсөл боловсруулах үндэслэл	-Улаанбаатар хотыг 2020 он хүртэл хөгжүүлэх ерөнхий төлөвлөгөөний тодотгол, 2030 он хүртэлх хөгжлийн чиг хандлагын баримт бичиг -Нийслэлийн Засаг даргын 2020 оны 02 дугаар сарын 03-ны өдрийн А/130 дугаар захирамж
2	Байршил	Сайжруулсан түлшний үйлдвэр хүртэлх авто зам /Сонгинохайрхан дүүрэг, 20 дугаар хороо/
3	Хөрөнгө оруулалтын эх үүсвэр	Нийслэлийн төсвийн хөрөнгөөр
4	Авто замын техникийн ангилал, замын зэрэг	Туслах гудамж зам
5	Газрын бартаалаг, төвөгшил	Трасс сонголтын үеийн болон замын төсөллөлтийн төвөгшлийг БНБД-ээс харах
6	Замын хучилтын хийц	Хучилтын бүтээцийг тооцоогоор үндэслэнэ
7	Зураг төсөл зохиох үе шат, хугацаа	1 үе шаттай 2020 он
8	Зураг төслийн байгууллага	Авто зам, замын байгууламжийн зураг төсөл боловсруулах тусгай зөвшөөрөлтэй байгууллага
9	Захиалагч байгууллага	Нийслэлийн Авто замын хөгжлийн газар
10	Зураг төслийн иж бүрдэл	1. Инженер геодезийн ажлын тайлан 2. Инженер геологийн судалгааны ажлын тайлан 3. Авто зам, замын байгууламжийн инженерийн нарийвчилсан зураг төсөл 4. Тайлбар бичиг (хучилтын тооцоо, ажлын нэр, тоо хэмжээ, авто замын зураг төслийн бүрдэл, холбогдох захирамж, техникийн нөхцөл, магадлалын дүгнэлт гэх мэт) 5. Техникийн шаардлага 6. Авто зам, замын байгууламжийн нэгдсэн төсөв
11.	Онцгой нөхцөл:	➤ Авто замын зургийг Монгол улсад мөрдөж буй “Авто зам төсөллөх” ЗЗБНБД 22-004-2016, “Авто зам, гүүрийн зураг төсөл, хайгуулын ажлын жишиг үнэ” БД81-104-02, “Хот тосгоны төлөвлөлт барилгажилтын норм ба дүрэм” БНБД 30.01.04, Тахир дутуу иргэдэд зориулсан барилгын төлөвлөлтийн нормаль” БД31.101.04, “Авто замын гүүр ба хоолой төсөллөх” БНБД 32-02-12, Явган хүн, хөгжлийн бэрхшээлтэй иргэдэд зориулсан замыг төлөвлөх заавар” MNS 6056:2009, “Авто зам, замын байгууламж болон инженерийн шугам сүлжээний ажлын төсөвт өртгийг хүчин төгөлдөр мөрдөгдөж буй төсвийн жишиг нормын дагуу тооцох, магадлалаар оруулан баталгаажуулах, ЗТХ-ийн Сайдын 2018 оны 08 дугаар сарын 08-ны өдрийн 168 дугаар тушаалаар батлагдсан “Авто зам, замын

байгууламжийн зураг төсөлд магадлал хийж, дүгнэлт гаргах журам” болон бусад хүчин төгөлдөр мөрдөгдөж буй холбогдох норм дүрмүүдийг үндэслэх

- “Геодези зураг зүйн тухай” хуулийн 6.1.3 дугаар заалт, “Барилга байгууламжийн инженерийн судалгааны нийтлэг үндэслэл” БНБД 11-07-04-ын II хэсэг инженер геодезийн ажил, “Геодезийн ажил “БНБД 3.01.03-88-д тавигдах шаардлагын дагуу зураг төслийг боловсруулах
- Хэмжилт зураглалын ажлыг улсын сүлжээний цэгүүдэд тулгуурлан хийх, геодези, байр зүйн зураглалын ажлын иж бүрэн тайланг батлуулан хүлээлгэн өгөх. Геодезийн хяналтын инженерээр байр зүйн зураглалыг зураг төслийн төлөвлөлтийн шатанд хянуулж баталгаажуулах
- Улаанбаатар хотын Ерөнхий төлөвлөгөө, Улаанбаатар хотыг 2020 он хүртэл хөгжүүлэх Ерөнхий төлөвлөгөөний тодотгол, 2030 оны хөгжлийн чиг хандлагын баримт бичиг, гэр хороолол доторх шинээр болон өргөтгөл шинэчлэлт хийгдэж байгаа авто замын зураг төслийн трасстай уялдуулан зураг төслийг боловсруулах
- Улаанбаатар хотын гэр хорооллыг хөгжүүлэх хөрөнгө оруулалтыг дэмжих хөтөлбөр төслийн хүрээнд хийгдэж байгаа ажлын зураг төсөлтэй уялдуулах
- Инженер геологийн судалгаа хийж, хэсэг бүрт хөрсний геотехникийн үзүүлэлтүүдийг нарийвчлан тогтоон замын байгууламжийн бүтээцийг тооцоогоор оновчтой сонгох. Хөрсний шинж чанараас шалтгаалан замын суурийг оновчтой сонгох
- Гадаргуугийн ус зайлуулалтыг ус хураах талбайн хэмжээнд тооцоо хийж төлөвлөх, ус зайлуулах байгууламжийг цогцоор нь шийдэх. Геодези Усны Барилга Байгууламж ОНӨААТҮГ-тай зураг төслийг зөвшилцөх
- Инженерийн шугам сүлжээний байгууллагуудын техникийн нөхцөлийг тусгах, ажлын зураг боловсруулах, холбогдох байгууллагатай зөвшилцөх, ажлын зургийг батлуулах
- Авто замын үндсэн элементүүд болох зорчих хэсэг, явган хүний зам, унадаг дугуйн зам, нийтийн тээвэр болон автомашины зогсоол, автомашин, явган хүний гарц, ногоон байгууламж, гадаргуугийн усыг зайлуулах байгууламж болон хөндөгдөж буй шугам сүлжээ зэргийг хамруулан ажлын зургийг иж бүрнээр төсөллөх
- Авто замын төлөвлөлтийг огтлолцож буй болон холбогдож буй бүх талын замын төлөвлөлттэй уялдуулах
- Авто замын трассад орсон барилга байгууламж, нийтийн эзэмшлийн эд зүйлсийг нарийвчлан гаргаж тайлбар бичигт газар чөлөөлөлтийн талаар тусгайлан оруулах, зургийн шийдлийн дагуу зайлуулах бол тусгах
- Мөн хөгжлийн бэрхшээлтэй иргэдэд ээлтэй орчинг бүрдүүлэх зорилгоор зам талбайн болон хөдөлгөөн зохион байгуулалтын арга хэмжээ, тоноглол, замын холбогдох байгууламжуудыг тусгасан байх
- Уулзвар, хөдөлгөөн зохион байгуулалтыг цогц шийдвэрлэх. Замын Хөдөлгөөний Удирдлагын төвтэй зөвшилцөх
- Хөдөлгөөний аюулгүй байдлыг ханган замын дагууд тэмдэг, тэмдэглэгээ, хөдөлгөөн зохицуулалтын тоноглолыг иж бүрэн байдлаар зураг төсөлд тусгах
- Байр зүйн болон өндрийн хэмжилтийг UTM системд хийх
- Авто замын гэрэлтүүлгийг төлөвлөлт хийж, хүчин чадлыг тодорхойлсны дараа тухайн зөвлөх нь “Улаанбаатар цахилгаан түгээх сүлжээ” ТӨХК руу бие даан хандаж /өргөдлийн маягт бөглөх/ техникийн нөхцөл авч /эх үүсвэрийг тодруулах/ ажлын зургийг боловсруулах. Одоо байгаа гэрэлтүүлгийн шонг шилжүүлэх, дэд станцыг шилжүүлэх зэрэг холбогдох асуудлуудыг мөн шийдвэрлэсэн байх
- Авто замын гэрэлтүүлгийг эрчим хүчний хэмнэлттэй, шар тусгалтай чанарын шаардлага хангасан “LED” технологиор шийдвэрлэх
- Зураг төслийг дараах масштабтайгаар боловсруулна. Үүнд:

Дэвсгэр зураг

1:500

Дагуу огтлол	хэвтээ 1:1000 босоо 1:100
Хөндлөн огтлол	1:100
Уулзвар, огтлолцол	1:500
Бүтэц	1:20

- НАЗХГ-ын Авто замын зураг төсөл боловсруулах ажлын даалгаврын дагуу зураг төслийг боловсруулах
- Авто зам төлөвлөлтийн шатанд буюу авто замын план зургийг Нийслэлийн Хот байгуулалт хөгжлийн газар, Нийслэлийн Авто замын хөгжлийн газар, Нийслэлийн Газар Зохион Байгуулалтын Алба, Геодези, Усны барилга байгууламжийн газар ОНӨААТҮГ, ЗХУТ-тэй тус тус зөвшилцсөний үндсэн дээр нарийвчилсан зураг төсөлд холбогдох газруудаас санал аван зураг төслийг баталгаажуулах.
- Тухайн замын үндсэн элементүүдийг (авто зам, гүүр, хоолой, зогсоол, хөдөлгөөн зохион байгуулалтын тэмдэг тэмдэглэгээ, инженерийн шугам сүлжээ, ус зайлуулах байгууламж гэх мэт) Layer тус бүрээр нь салгаж Autocad файлаар өгөх.
- Авто зам, замын байгууламжийн ажлын зураг, тайлбар бичиг, инженер геологийн дүгнэлт, геодезийн хэмжилтийн тайлан, техникийн шаардлага, инженерийн шугам сүлжээний ажлын зураг, орчны тоймыг харуулсан 3D зураг, төслийн танилцуулга бусад холбогдох бичиг баримтыг эх хувь 1ш, хуулбар хувь 3ш (хуулбар хувийг өнгөтөөр хувилж авчрах), тоон хэлбэрээр /DWG болон PDF/ хүлээлгэж өгнө.

Хянасан:

НАЗХГ-ын орлогч даргын албан үүргийг
түр орлон гүйцэтгэгч



/Д.Төрбилэг/

НАЗХГ-ын Бодлого, зохицуулалтын хэлтсийн
даргын албан үүргийг түр орлон гүйцэтгэгч



/О.Энхбаатар/

Боловсруулсан:

НАЗХГ-ын Бодлого, зохицуулалтын хэлтсийн
авто замын мэргэжилтэн



/Н.Энхтуяа/

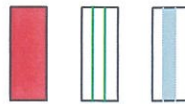
2020 оны 03...сарын 04...-ны өдөр

НИЙСЛЭЛИЙН АВТО ЗАМЫН
ХӨГЖЛИЙН ГАЗАР

Газрын байршил	Газрын зориулалт
СХД, 20 дугаар хороо	Авто зам, замын байгууламж



Таних тэмдэг



Төлөвлөж буй авто зам

УБ хотыг 2020 он хүртэл хөгжүүлэх ЕТ-ний тодотгол,
2030 он хүртэлх хөгжлийн чиг хандлага

Хэсэгчилсэн ерөнхий төлөвлөгөөний авто зам

Хянасан:
НАЗХГ-ын Бодлого Зохицуулалтын хэлтсийн
даргын албан үүргийг түр орлон гүйцэтгэгч

 /О. Энхбаатар/

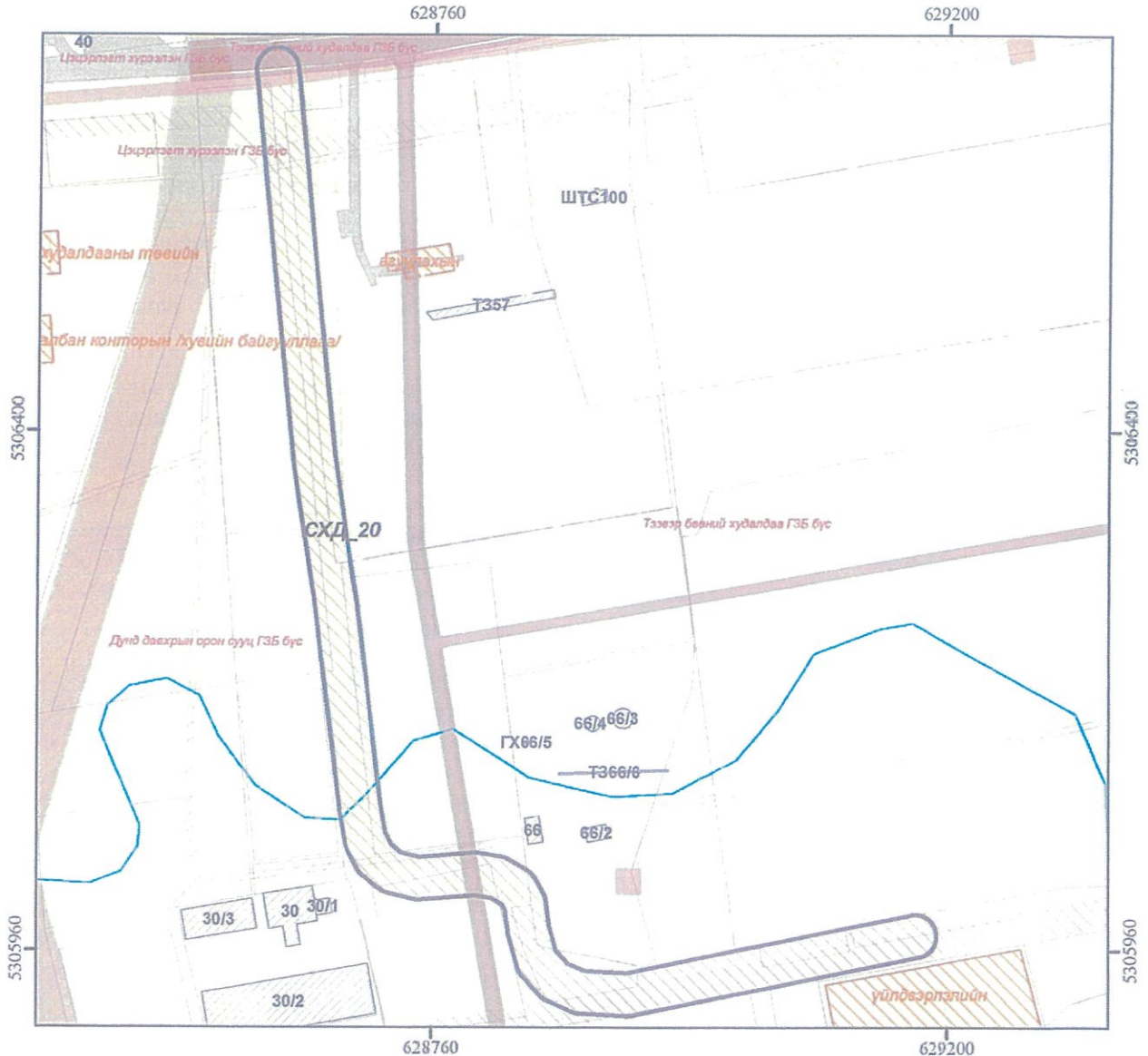
Боловсруулсан:
НАЗХГ-ын БЗХ-ийн авто замын мэргэжилтэн

 /Н. Энхтуяа/

БАРИЛГАЖИХ ТАЛБАЙН СХЕМ ЗУРАГ

(Архитектур төлөвлөлтийн даалгаврын хавсралт)

Байршил	Эзэмшигч	Зориулалт
Сонгинохайрхан дүүргийн 20-р хороо	Нийслэлийн Авто замын хөгжлийн газар	Авто зам



Масштаб 1: 5,000

Тусгаг : WGS 1984 UTM Zone 48N

(Архитектур төлөвлөлтийн даалгаврын хамт хүчинтэй.)

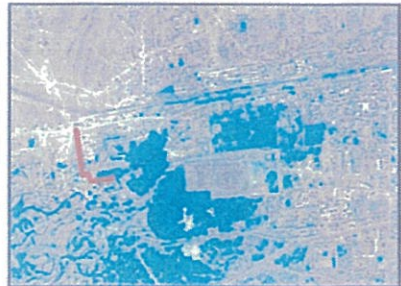
ТАНИХ ТЭМДЭГ

ТОДОРХОЙЛОЛТ

БАЙРШЛЫН СХЕМ

- Одоо байгаа барилга
- Төлөвлөж байгаа барилга
- Газрын хэмжээ
- Цэвэр усны шугам
- Бохирын шугам
- Дулааны шугам
- Холбооны шугам
- Үерийн шугам

Төлөвлөж буй байршил нь СХД-ийн 20-р хороонд 22-ын товчооны авто замаас урагш "МТ шатахууны агуулах"-ын баруун талаар Клинкер боловсруулах үйлдвэр хүртэл. Барилгажих талбайн схем зургийг авто замын улаан шугам хүртэлх зай хэмжээгээр тоосон. Ажлын зургийн шатанд өөрчлөлт оруулах боломжтой.



Байршлын дугаар : 145216

Эдэлбэр газар (м2)	XXX
Авто замын урт (км)	1.20

НИЙСЛЭЛИЙН ЗАСАГ ДАРГЫН ХЭРЭГЖҮҮЛЭГЧ АГЕНТЛАГ
НИЙСЛЭЛИЙН ХОТ ТӨЛӨВЛӨЛТ, ЕРӨНХИЙ ТӨЛӨВЛӨГӨӨНИЙ ГАЗАР
ХОТ ТӨЛӨВЛӨЛТИЙН ХЭЛТЭС

Нийслэлийн Засаг захиргааны 2-р байр 1101 тоот
Утас: 11-324975, website: <http://mpa.ub.gov.mn>