

1 2 3 4 5 6 7 8

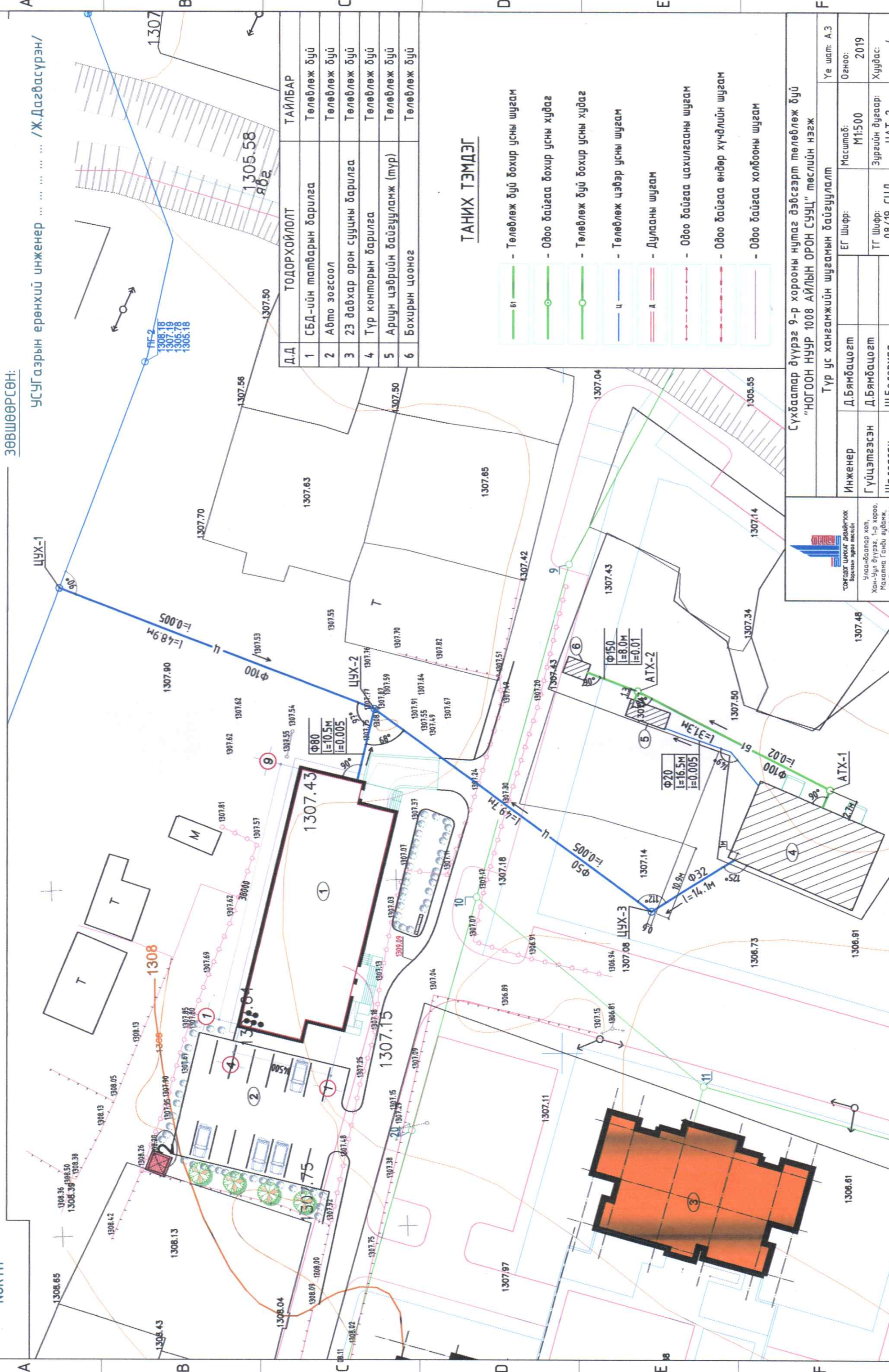
А В С D E F

Хавсралт-1.1

ТҮР УС ХАНГАМЖИЙН ШУГАМЫН БАЙГУУЛАЛТ М1:500

ЗӨВШӨӨРСӨН:

УСУГАЗРЫН ЕРӨНХИЙ ИНЖЕНЕР ... /Ж.Дагвасүрэн/



Д.Д	ТОДОРХОЙЛОЛТ	ТАЙЛБАР
1	СБД-ийн татварын барилга	Төлөвлөж буй
2	Авто зогсоол	Төлөвлөж буй
3	23 давхар орон сууцны барилга	Төлөвлөж буй
4	Түр конторын барилга	Төлөвлөж буй
5	Ариун цэврийн байгууламж (түр)	Төлөвлөж буй
6	Бохирын цооног	Төлөвлөж буй

ТАНИХ ТЭМДЭГ

- Төлөвлөж буй бохир усны шугам
- Одоо байгаа бохир усны худаг
- Төлөвлөж буй бохир усны худаг
- Төлөвлөж цэвэр усны шугам
- Дулааны шугам
- Одоо байгаа цахилгааны шугам
- Одоо байгаа өндөр хүчдлийн шугам
- Одоо байгаа холбооны шугам

Сүхбаатар дүүрэг 9-р хорооны нутаг дэвсгэрт төлөвлөж буй "НОГООН НУУР 1008 АЙЛЫН ОРОН СУУЦ" төслийн нэгж

Түр ус хангамжийн шугамын байгуулалт

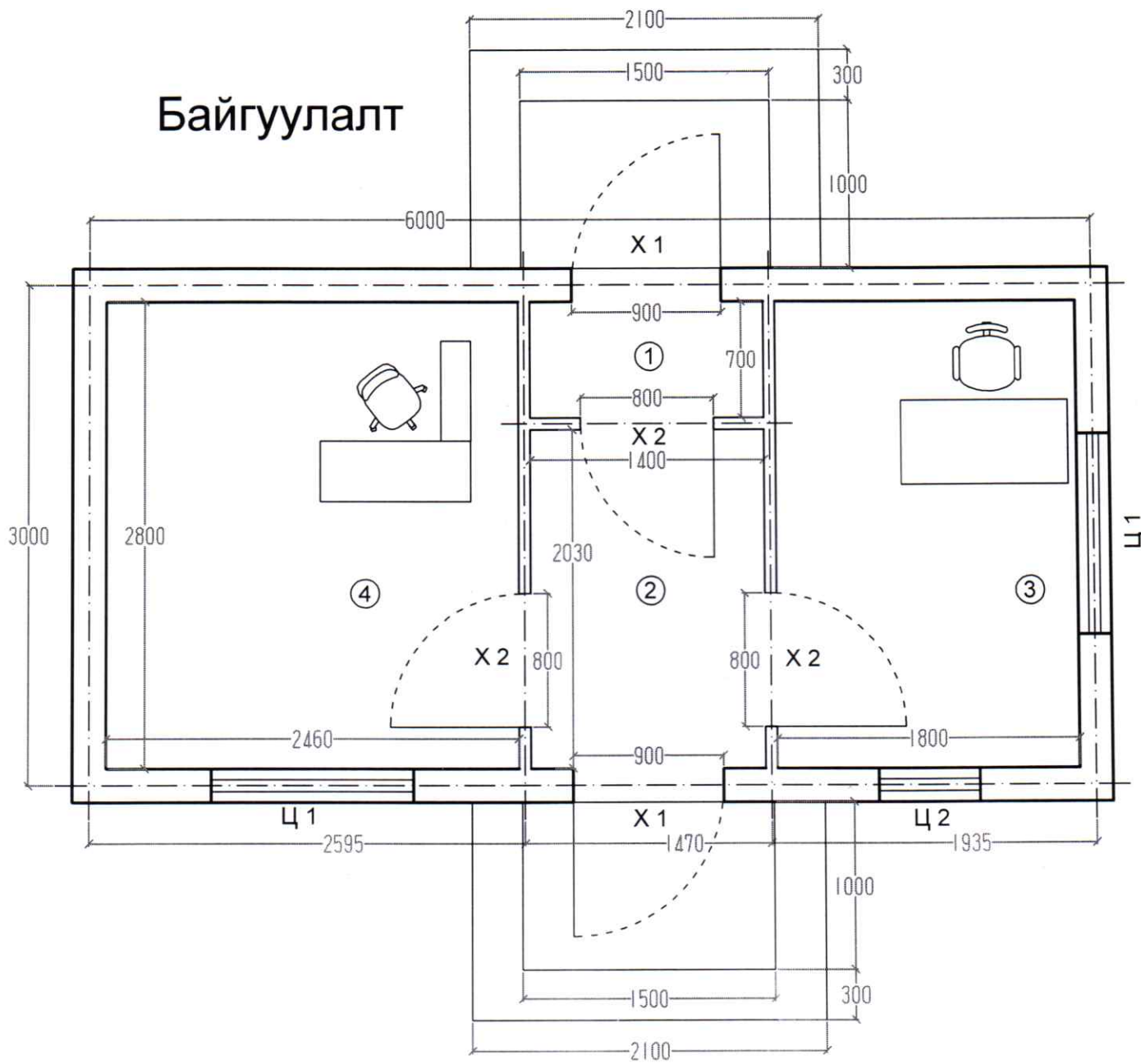
Инженер	Д.Бямбацогт	ЕГ Шфр:	М1:500	Огноо:	2019
Гүйцэтгэсэн	Д.Бямбацогт	ТГ Шфр:	08/19-СЦД	Зургийн дугаар:	УАТ-2
Шалгасан	Ш.Болормаа			Хуудас:	4

Үе шат: А.3



Шалган нэвтрүүлэх байр

Байгуулалт



Өрөөний тодорхойлолт

Д/д	Өрөөний нэр	Хэмжээ	Тайлбар
1	Гонх	0.98 м ²	Чулуу
2	Коридор	2.84 м ²	Чулуу
3	Харуулын өрөө	5.04 м ²	Хулдаас
4	Хяналтын өрөө	6.88 м ²	Хулдаас

Цонхны түүвэр

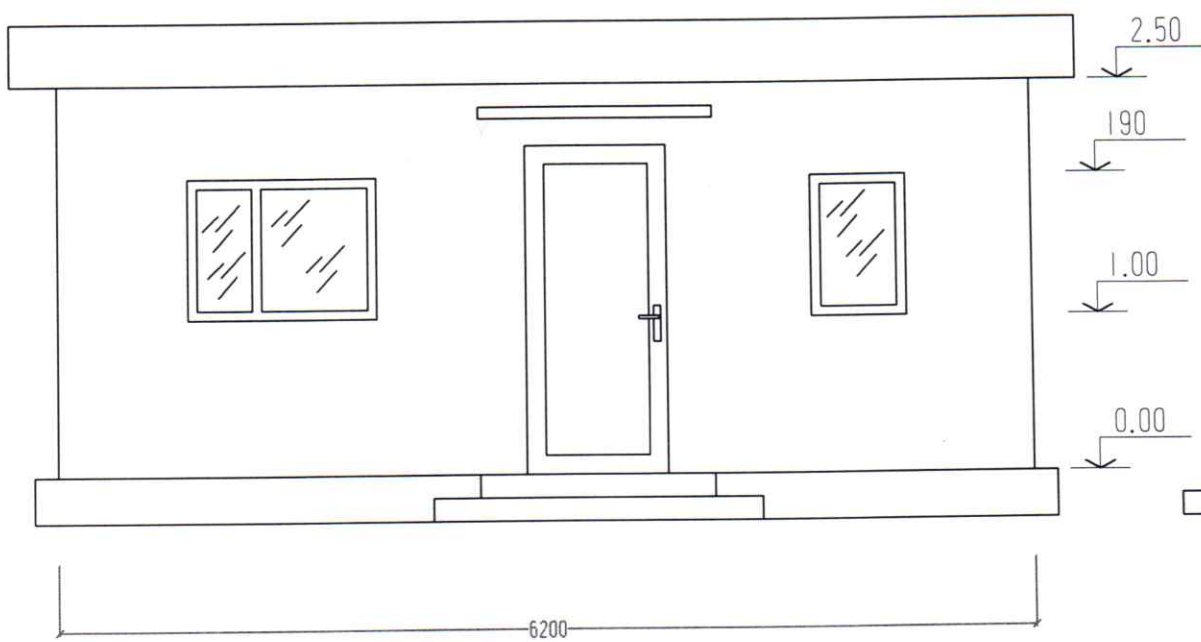
	L	H	Тоо ширхэг	Тайлбар
Ц1	1200	900	2	Вакум
Ц2	600	900	1	Вакум

Хаалганы түүвэр

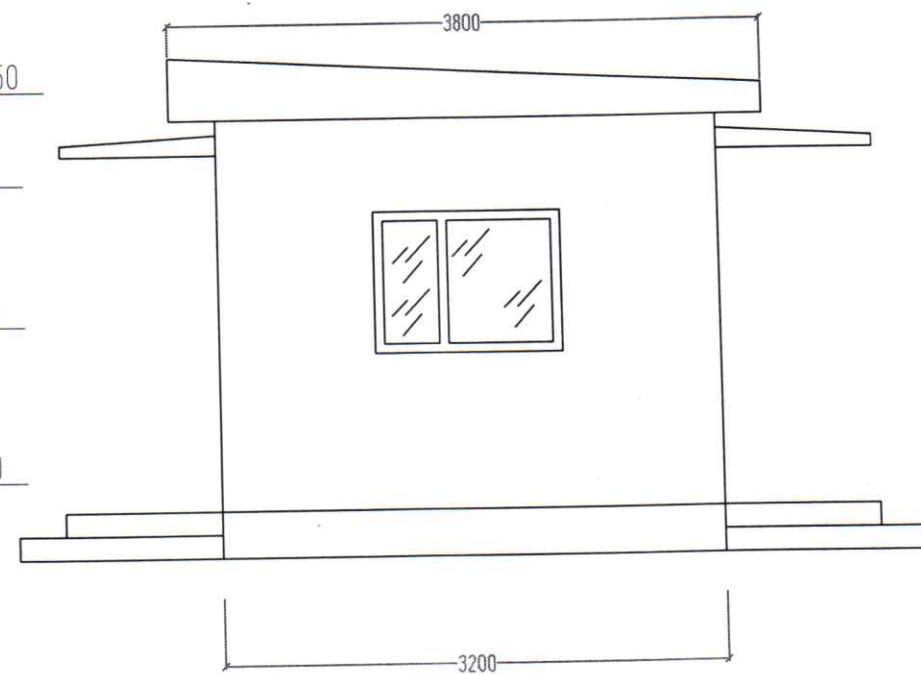
	L	H	Тоо ширхэг	Тайлбар
Х1	900	2100	2	Төмөр хаалга
Х2	800	2000	3	Вакум хаалга

Шалган нэвтрүүлэх байр

Нүүр тал



Хажуу тал



Харуулын байрны жишиг зураг



Тайлбар: Харуулын байр /Зш/ нь газрын түвшингээс 2,5-3м өндөрт байрлах металл каркас бүхий тавцан дээр 2,5м*2,5м *2м хэмжээтэй 150мм зузаантай сендвичэн хавтангаар хийнэ. 4 тал руу харсан ваакум цонхтой бүргэд хаалгатай байхаар төлөвлөнө.