

# "ТООНТО ГРАНД" ХХК

/Барилгын зураг төслийн тусгай зөвшөөрлийн дугаар ЗТ19-1064/18,  
хаяг: Улаанбаатар хот, Чингэлтэй дүүрэг, 4-р хороо, Ата туркийн гудамж, 20/1-р байр, "Члз" төв, 102 тоот  
утас: 89003199, 88110427

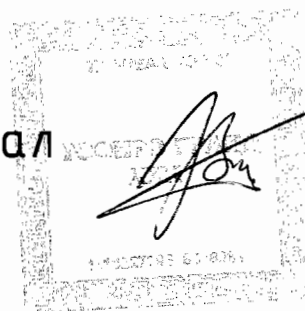
Хэнтий аймаг Жаргалтхаан сум

## 75 ОРТОЙ ЦЭЦЭРЛЭГИЙН БАРИЛГЫН ДЭЭВРИЙН ЗАСВАРЫН АЖИЛ

(Засварын ажлын зураг)

БОЛОВСРУУЛСАН:

"Тоонто гранд" ХХК-ийн Захирал



/Э.Зоригтбаатар/

Улаанбаатар хот  
2020 он

ЕГ Шуфр: ТГ-20/01

ЗУРГИЙН ЖАГСААЛТ

ЕРӨНХИЙ ХЭСЭГ

Барилга архитектурын зургийн жагсаалт		
Д/д	Хуудасны нэр	Хуудасны марк
1	Зургийн нүүр	-
2	Зургийн жагсаалт, ерөнхий хэсэг	БА-1
3	Ажлын тодорхойлолт, тайлбар бичиг	БА-2
4	Одоогийн байдал /фото/	БА-3
5	2-р давхрын байгуулалт	БА-4
	Дээврийн байгуулалт	
6	Дээврийн хэсэглэлүүд	БА-5
7	Нүүр тал	БА-6
8	Нүүр тал	БА-7
9	Нүүр тал	БА-8
10	Нүүр тал	БА-9
11	Гадна ханын дулаалгын бэхэлгээ, схем	БА-9*
12	Гадна ханын дулаалгын технологи, тайлбар бичиг	БА-9**

Үндэслэл:

Засварын зураг төсөл хийх зургийн даалгавар, Хэнтий аймгийн Жаргалтхаан сумын Хүүхдийн цэцэрлэгийн эрхлэгчтэй байгуулсан зөвлөх үйлчилгээний гэрээ зэргийг үндэслэн дээврийн засварын ажлын зураг төсвийг "Гурван Мөнх Констракшн" ХХК-д боловсруулав.

Зураг төслийг байгаль цаг уурын доорхи нөхцөлд тохируулан төлөвлөв.

Үүнд:

Гадна агаарын температур	-34.2° C /тооцооны 5 хоног/
Цасны ачаалал	50кг/м <sup>2</sup>
Салхины ачаалал	37кг/м <sup>2</sup>
Галд тэсвэрлэх зэрэг	II
Барилгын ангилал	II
Барилгын уур амьсгалын бүс	II
Газар хөдлөлийн	7 балл
Гадна агаарын хэм хүйтний улиралд	-39.0° C
Галалгааны үеийн дундаж температур	-11.4° C
Галалгааны үеийн үргэлжлэх хугацаа	239 хоног /15/IX-12/V/

Барилга архитектур:

Хэнтий аймгийн Жаргалтхаан сумын Хүүхдийн цэцэрлэгийн дээвэр нь гадна тал руугаа усны хаялагатай хүйлмал хар цаасан хавтгай дээвэр байна. Дээврийн засварын ажлыг хийхдээ манай оронд мөрдөж байгаа:

1. Барилгын тухай хууль
2. Барилгын засварын ажлын суурь норм
3. Барилга байгууламжийн зураг төсөл боловсруулах, зөвшилцөх, магадлал хийх дүрэм
4. Барилгын эталон зураг
5. БНБД21-01-02, Барилга байгууламжийн галын аюулгүйн байдлын норм ба дүрэм
6. БНБД31-03-03, Олон нийт, иргэний барилгын норм ба дүрэм
7. БНБД 12-03-03, Барилгын үйлдвэрлэлийн хөдөлмөрийн аюулгүй ажиллагааны дүрэм 1 хэсэг
8. БНБД 12-04-05, Барилгын үйлдвэрлэлийн хөдөлмөрийн аюулгүй ажиллагааны дүрэм 2 хэсэг
9. БНБД 31-02-03, Дээврийн хучлага барилгын норм ба дүрэм
10. БНБД 31-07-05, Дээврийн ажил барилгын норм ба дүрэм
11. БНБД 31-08-08, Битум полимер материалаар дээврийн хучлага төлөвлөх ба гүйцэтгэх барилгын норм ба дүрэм зэрэг холбогдох хууль, журам, норм ба дүрэм, стандартын дагуу төлөвлөв.

75 ОРТОЙ ЦЭЦЭРЛЭГИЙН БАРИЛГЫН ДЭЭВРИЙН ЗАСВАРЫН АЖИЛ					
Хэнтий аймаг Жаргалтхаан сум					
Зургийн жагсаалт, ерөнхий хэсэг					Үе шат: Ажлын зураг
 ToontoGrand The best Solution	Архитектор		Э.Зоригтбаатар	ЕГ Шифр: TG-20/01	Огноо: 2020-02 сар
	Гүйцэтгэсэн		У.Ганчлууц	ТГ Шифр:	Хуудас: 9
	Шалгасан		Э.Зоригтбаатар	Зургийн дугаар: БА-1	

**АЖЛЫН ТОДОРХОЙЛОЛТ:**


**ТАЙЛБАР БИЧИГ**

Дээврийн засварын ажлын тоо хэмжээ				
Дэс дугаар	Ажлын нэр	Хэмжих нэгж	Тоо хэмжээ	Тайлбар
1	Мембран LOGICROOF V-RP 1.5мм	м2	480.0	Үндсэн ус тусгаарлах материал
2	Мембран LOGICROOF V-SR 1.5мм	м2	50.0	Булан ирмэг хэсэгт хийх материал
3	Геотекстиль 150гр/кв.м	м2	480.0	Үрэлт механик гэмтлээс хамгаалах
4	ПВХ төмөр 1*2м	м2	16	Паралетны гадна ирмэгт бэхлэх ПВХ лист төмөр
5	Рейк төмөр	м	170.0	Паралетны гадна ирмэгт бэхлэх ПВХ лист төмөр
6	Полиуритан герметик 600мл	м	20.8	Паралетны хана болон мембраныг тухайн хананд бэхлэхэд ашигласан рейк төмөр хоорондын зайг дилүүмжлэнэ
7	Аэратор 78*375мм	ш	3	Дээврийн хэвтээ хэсэгт мембраны доорх агаар, чийгийг гадагшлуулахад ашиглана
8	Тэлэгч шруф 6,3*60мм TH	ш	3000	Үндсэн бэхлэгээнд ашиглана
9	Ам дарагч Шайба 50мм	ш	1280	Үндсэн бэхлэгээнд ашиглана

Дээврийн болон бусад засварын ажлыг хийхдээ цаг агаарын мэдээ сайтар судлан буулгалтын ажлыг захиалагч, ашиглагч байгууллагыг байлцуулан эхэлнэ. Шаардлагатай тохиолдолд түр хучлага зэрэг уснаас хамгаалсан арга хэмжээ авна. Дээврийн материалыг буулгах, дээш гаргахдаа хөдөлмөр хамгаалал аюулгүй ажиллагааг сайтар мөрдөж ажиллах шаардлагатай.

- Дээврийн болон бусад засварын ажлыг дараах дарааллаар хийж гүйцэтгэнэ. Үүнд:
- Одоо байгаа ашиглахгүй байгаа холбооны утаснуудыг буулгах, ашиглаж байгаа утаснуудыг холбооны төмөр шонд өлгөж бэхлэх
  - Гадаргууг сайтар хусаж цэвэрлэнэ
  - Тэгшилсэн гадаргууд мембран LOGICROOF V-RP 1.5мм хийх
  - Булан ирмэг хэсэгийн гадаргууд хүчигтэж мембран LOGICROOF V-SR 1.5мм гагнаж хийх
  - Геотекстиль 150гр/м2 үрэлт механик гэмтлээс хамгаалах үе хийх
  - Салхивчийн яндан, бохирын босоо шугам хэсгүүдэд нэмэгдэл хар цааснуудыг сайтар хийж өгөх
  - Эмжээр төмрийг 1м алгасалтай зайд тэлэгчтэй шрупээр бэхлэх
  - Салхивч агааржуулалтын хоолойг 60см өндөрлөн, тоосгон таг хийх
  - Дээврийн хашлага төмөр будах
  - Дээврийн галын гарцны довжоог 15см өндөрлөх
  - Ханын дулаалгыг 5см ээр нэмэглүүлэх

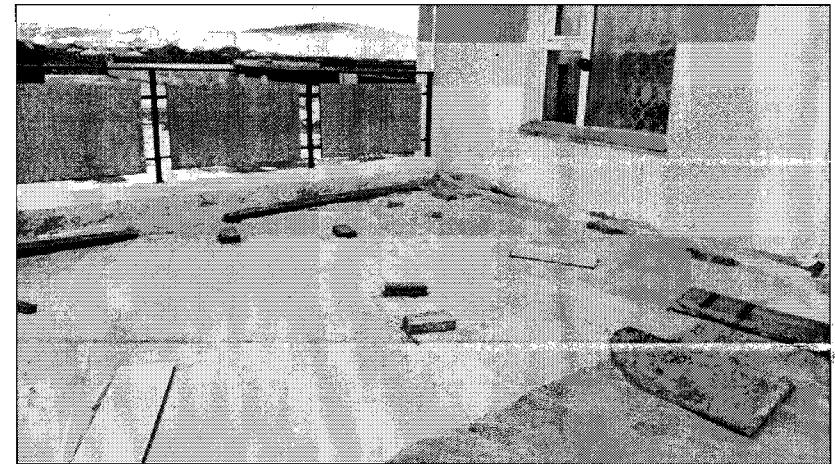
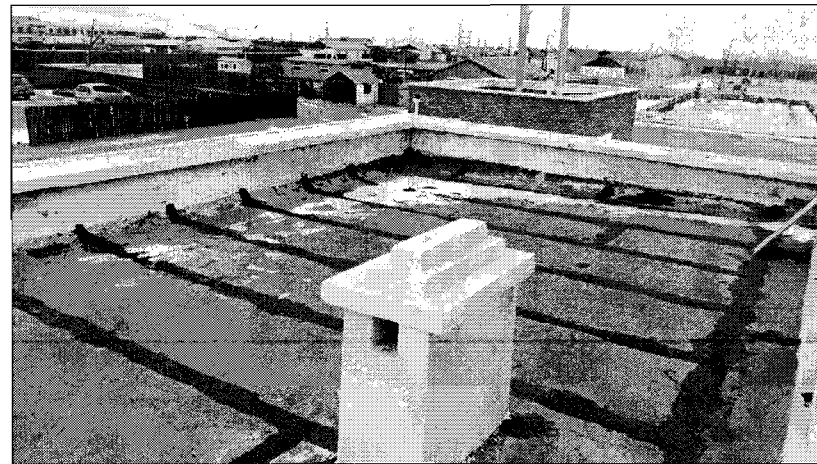
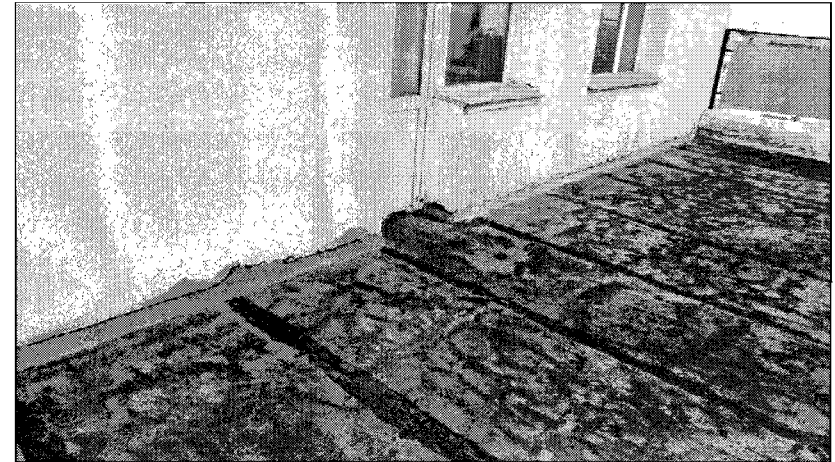
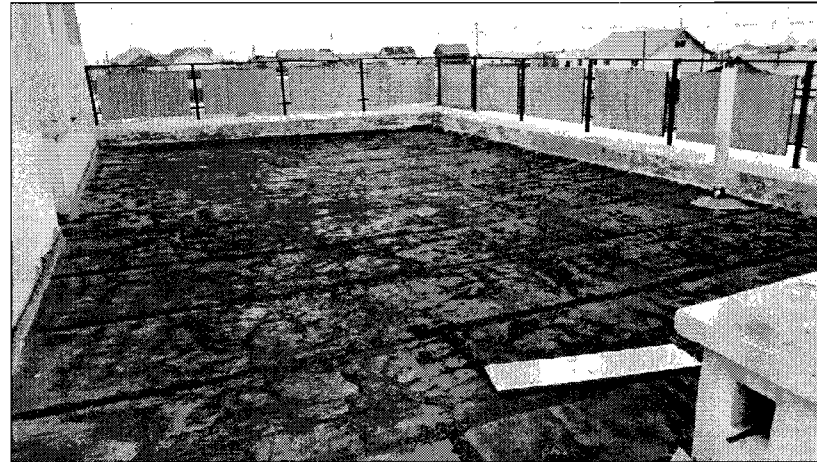
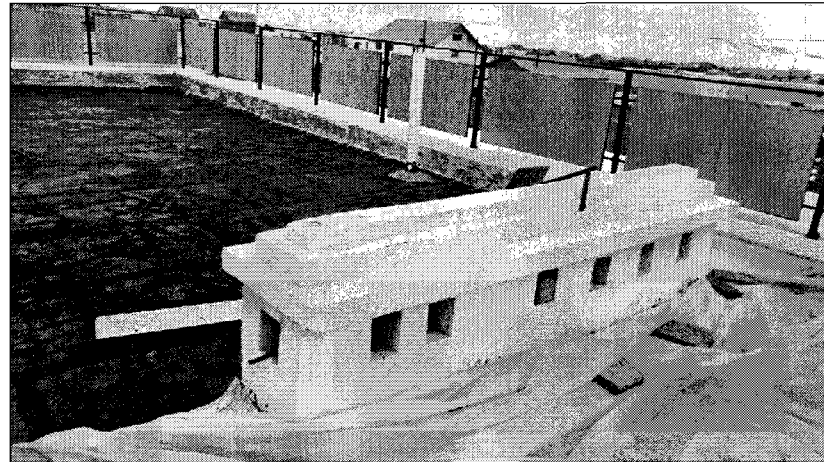
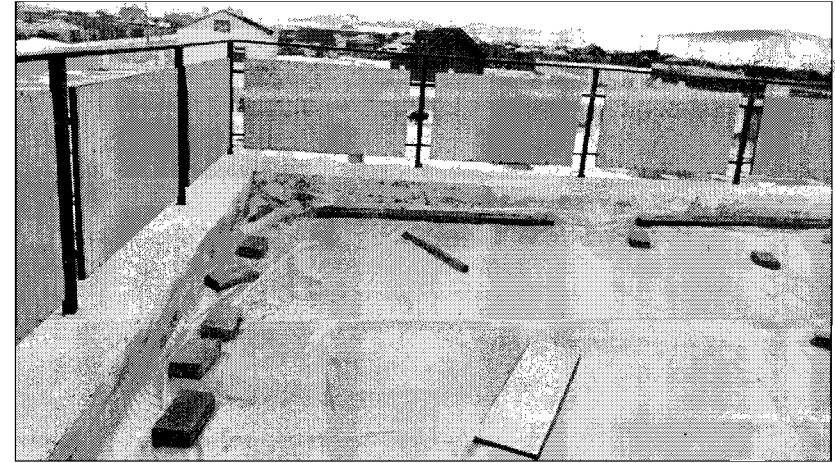
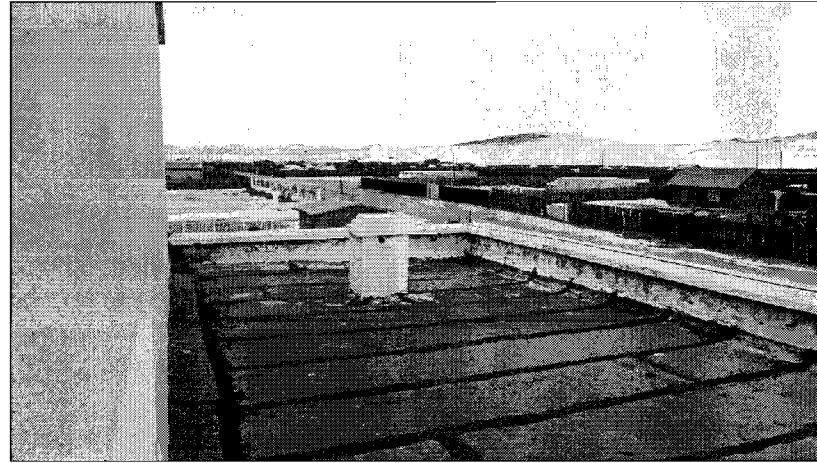
Дээвэр болон ханын бусад ажлын тоо хэмжээ				
Дэс дугаар	Ажлын нэр	Хэмжих нэгж	Тоо хэмжээ	Тайлбар
1	Цонх хаалга солих /өөр эх үүсвэрээс/	ком	2	2-р давхарт галын гарах гарц
2	15 см өндөр довжоо хийх /2 хаалганд/	м3	0.12	2-3 үе тоосгон үе өрөх
3	Дээврийн хашлага төмөр будах	м2	46.8	Төмрийн будааг 2 давхар будах
4	Салхивчийн яндангуудыг өндөрлөх /р=14.12м/	м2	14.4	Салхивчийн яндангуудыг 60см дээш нь өндөрлөх
5	Эмжээр төмөр хийж, бэхлэх	м2	102.4	Цайрдсан гөлмөн төмөр дээврийн Р дагуу хийнэ.
6	Хананд нэмэлт 5см-ийн полистрол дулаалга хийж, тортой шавардлага хийж, эмульсдэх	м2	500.28	Хэсэглэл тайлбар зургийг харах
7	Цоколын хана шавардаж, чулуутай эмульсээр будах	м2	40.56	


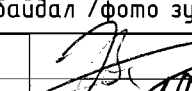
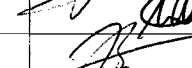
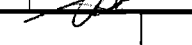
 <p><b>ToontoGrand</b> The best Solution</p>	<p align="center"><b>75 ОРТОЙ ЦЭЦЭРЛЭГИЙН БАРИЛГЫН ДЭЭВРИЙН ЗАСВАРЫН АЖИЛ</b> Хэнтий аймаг Жаргалтхаан сум</p>				
	<p align="center"><b>Ажлын тодорхойлолт, тайлбар бичиг</b></p>				<p>Үе шат: Ажлын зураг</p>
	<p>Архитектор</p>	<p>Гүйцэтгэсэн</p>	<p>Шалгасан</p>	<p>Э.Зоригтбаатар</p>	<p>ЕГ Шифр: TG-20/01</p>

Огноо:  
2020-02 сар

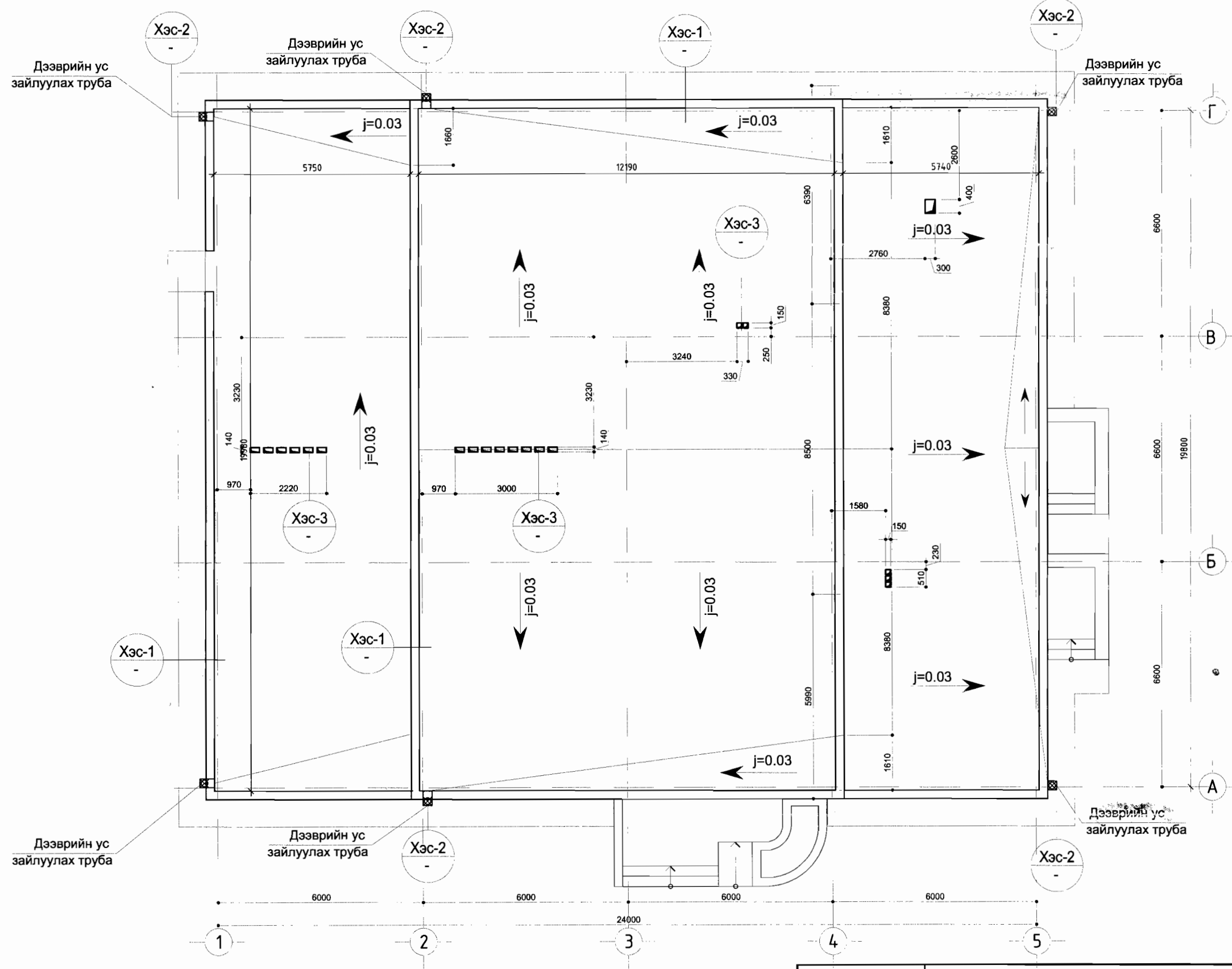
Хуудас:  
9

ОДООГИЙН БАЙДАЛ /ФОТО/



 <p>ToontoGrand The best Solution</p>	<b>75 ОРТОЙ ЦЭЦЭРЛЭГИЙН БАРИЛГЫН ДЭЭВРИЙН ЗАСВАРЫН АЖИЛ</b> Хэнтий аймаг Жаргалтхаан сум				Үе шат:	
	Одоогийн байдал /фото зураг/				Ажлын зураг	
	Архитектор		Э.Зоригтбаатар	ЕГ Шифр: TG-20/01	Масштаб:	Огноо: 2020-02 сар
	Гүйцэтгэсэн		Ү.Ганчулуун	ТГ Шифр:	Зургийн дугаар: БА-3	Хуудас: 9
Шалгасан		Э.Зоригтбаатар				



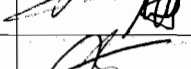
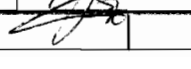
# ДЭЭВРИЙН БАЙГУУЛАЛТ М1:100



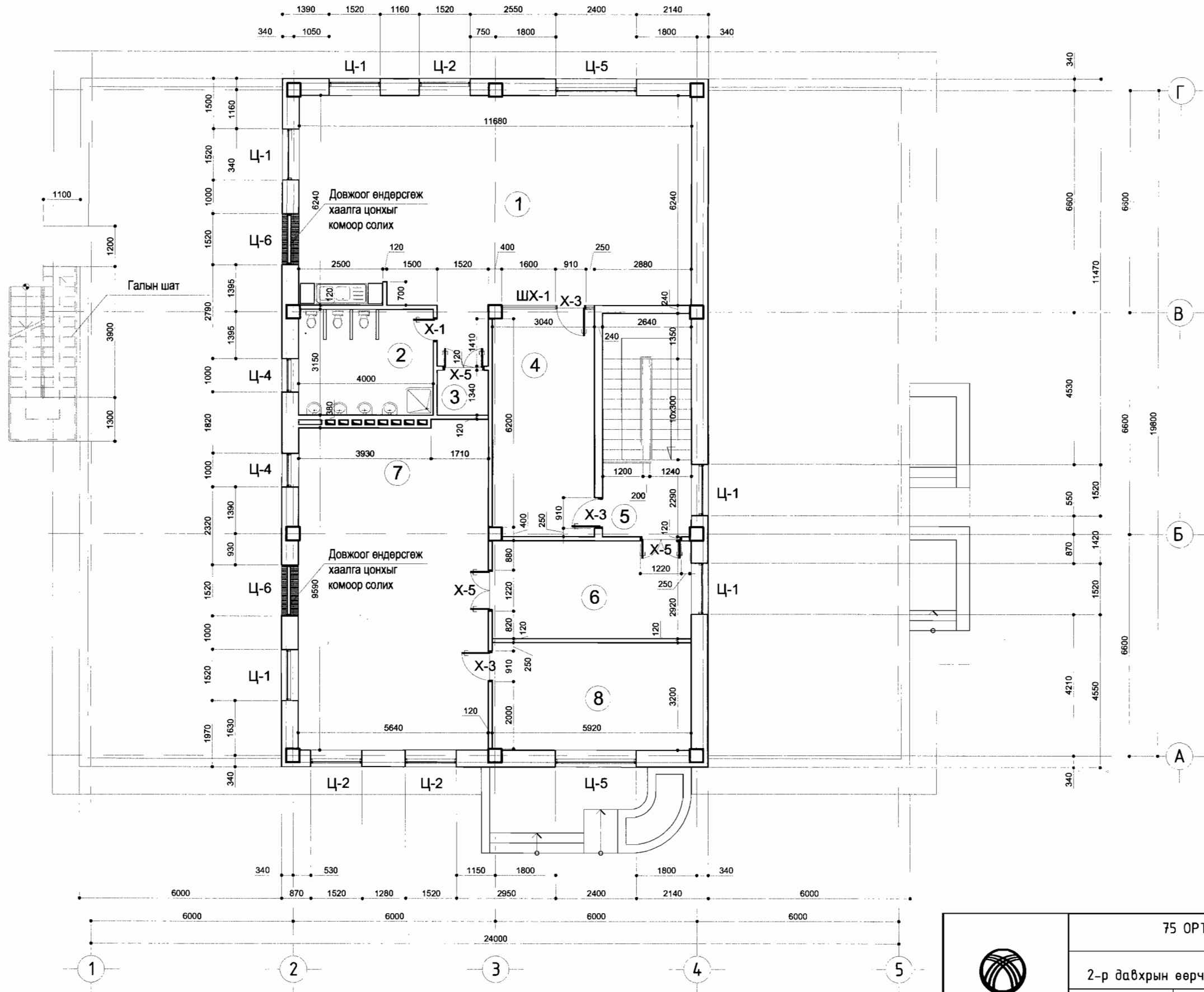
Тайлбар:

Дээврийг бүхэлд нь мембран LOGICROOF-ээр тайлбар бичигт тусгасны дагуу бүрэн хуулж засварлах.

Мөн салхивчийн яндангуудыг 60см дээш нь өндөрлөх шаардлагатай.

 ToontoGrand The Best Solution					<b>75 ОРТОЙ ЦЭЦЭРЛЭГИЙН БАРИЛГЫН ДЭЭВРИЙН ЗАСВАРЫН АЖИЛ</b> Хэнтий аймаг Жаргалтхаан сум				
Дээврийн байгуулалт					Үе шат: Ажлын зураг				
Архитектор			Э.Зоригтдаатар	ЕГ Шифр: TG-20/01	Масштаб:	Огноо: 2020-02 сар			
Гүйцэтгэсэн			Ү.Ганчулуун	ТГ Шифр:	Зургийн дугаар: БА-4	Хуудас: 9			
Шалгасан			Э.Зоригтдаатар						

## 2-Р ДАВХРЫН ӨӨРЧЛӨЛТИЙН БАЙГУУЛАЛТ М1:100



Тайлбар:

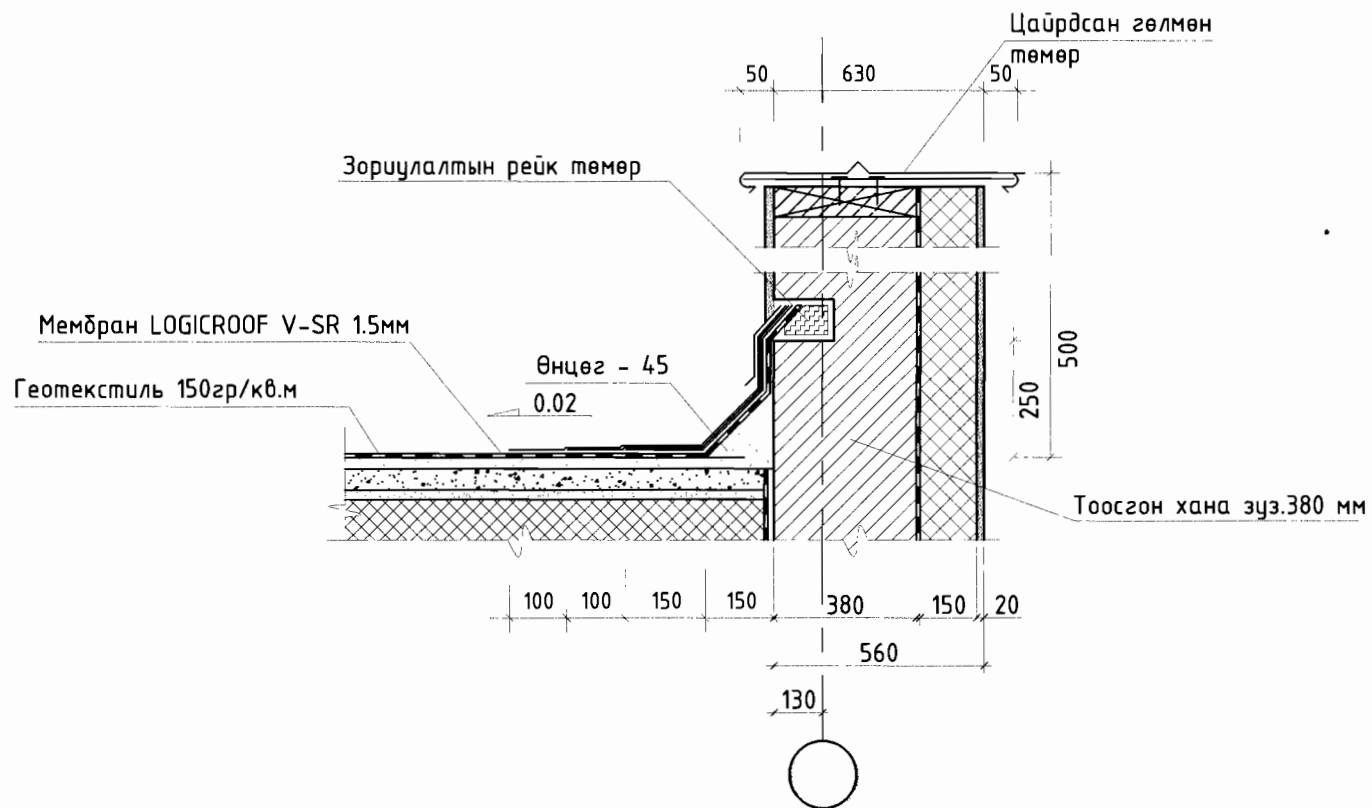
Бүлгийн анги болон дуу хөгжмийн танхимаас дээврээр данжиж гарах галын гарцны хаалганы доогуур дээврийн хур борооны ус анги руу нэвчиж орж байгаа тул хаалганы энэ хэсгийн давжоог гадна талдса 15см өндөрсгөн, дотор талд тэр түвшинд модоор шат хийн өндөрлөх бөгөөд хаалга цонхны комыг шинээр сольж хийнэ. Хаалганы өндрийг хэвээр хадгалж дээд хэсгийн цонхны өндрийг довжооны өндрөөр багасгана.

Д	Өрөөний тодорхойлолт	Талбай М²	Шал	Шалны төрөл
1	Анги	72.88	Паркет	3
2	Ариун цэврийн өрөө	12.63	А/Чулуу	4
3	Агуулах	1.58	Паркет	3
4	Хувцас солих	12.73	Паркет	3
5	Шат	17.51	Паркет	3
6	Вестибюль	17.29	Паркет	3
7	Дуу хөгжим, биеийн тамирын заал	54.94	Хулдаас	
8	Багшийн өрөө	17.29	Паркет	3
Нийт талбай М²		206.85		

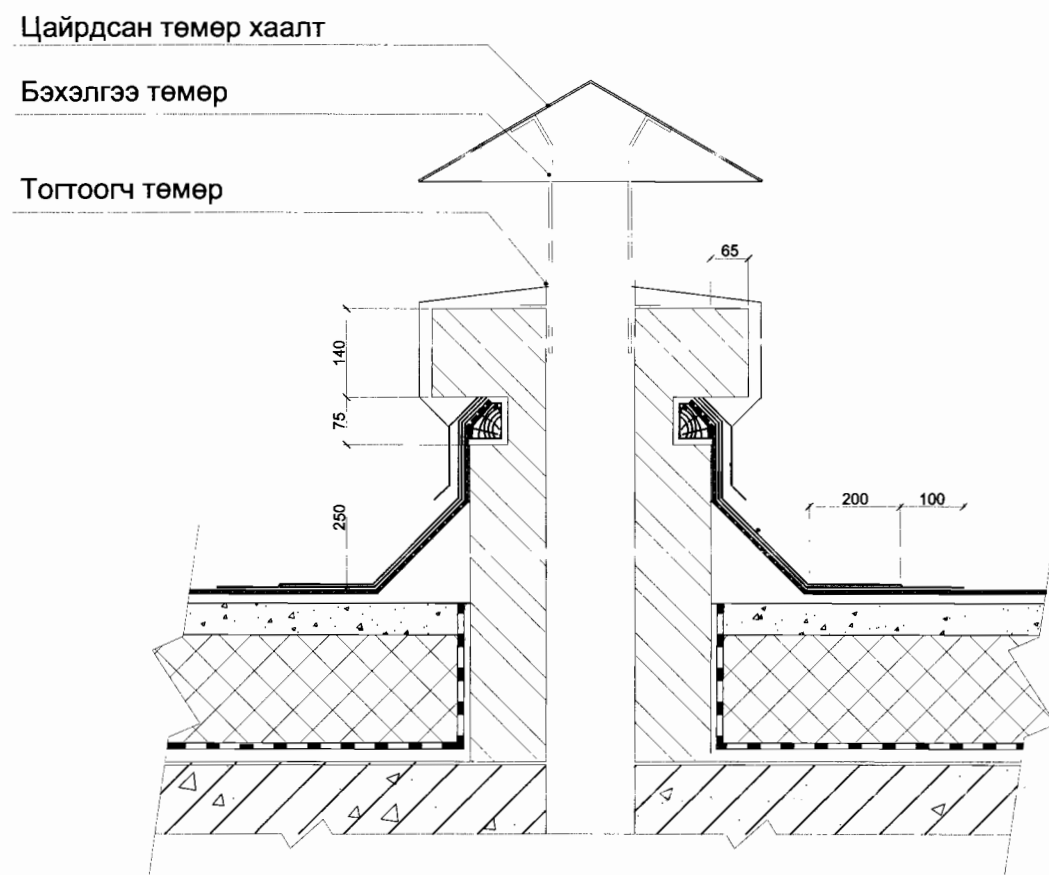
75 ОРТОЙ ЦЭЦЭРЛЭГИЙН БАРИЛГЫН ДЭЭВРИЙН ЗАСВАРЫН АЖИЛ Хэнтий аймаг Жаргалтхаан сум				
2-р давхрын өөрчлөлтийн байгуулалт				Үе шат: Ажлын зураг
Архитектор	Э.Зоригтбаатар	ЕГ Шифр: TG-20/01	Масштаб:	Огноо: 2020-02 сар
Гүйцэтгэсэн	Ү.Ганчулуун	ТГ Шифр:	Зургийн дугаар: БА-4	Хуудас: 9
Шалгасан	Э.Зоригтбаатар			



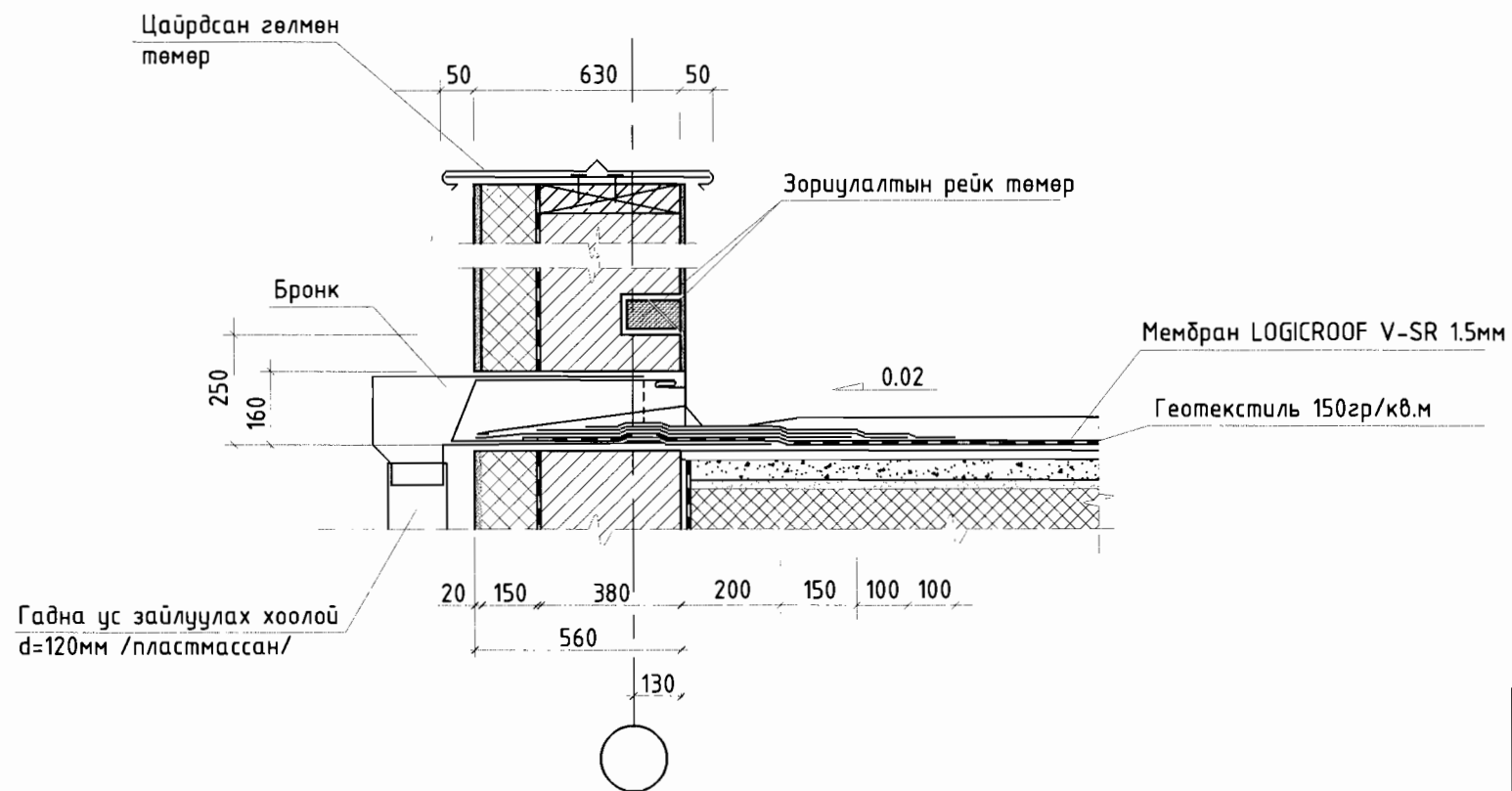
ДЭЭВРИЙН ХЭСЭГЛЭЛ -1 М1:20



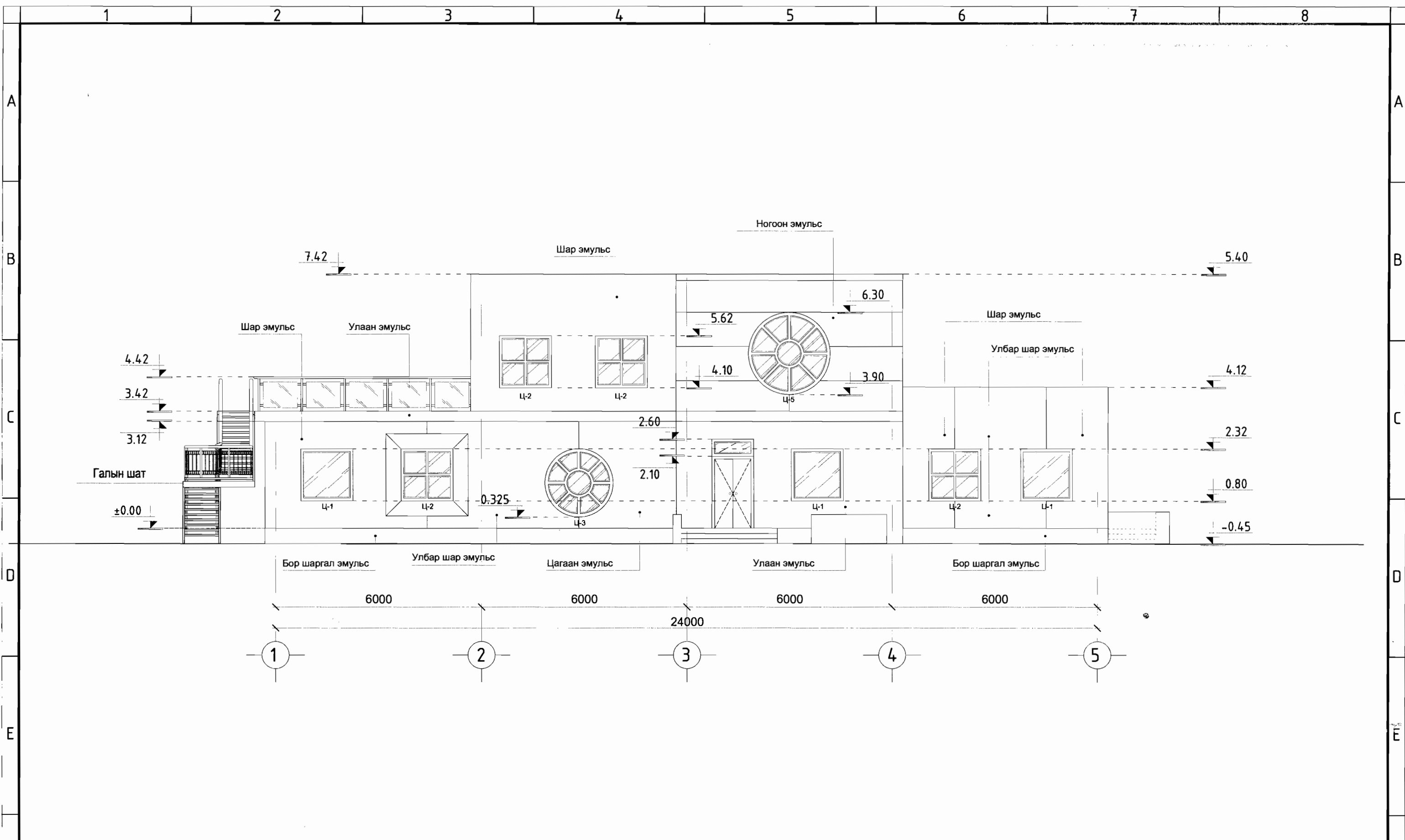
ДЭЭВРИЙН ХЭСЭГЛЭЛ -3 М1:20




ДЭЭВРИЙН ХЭСЭГЛЭЛ -2 М1:20

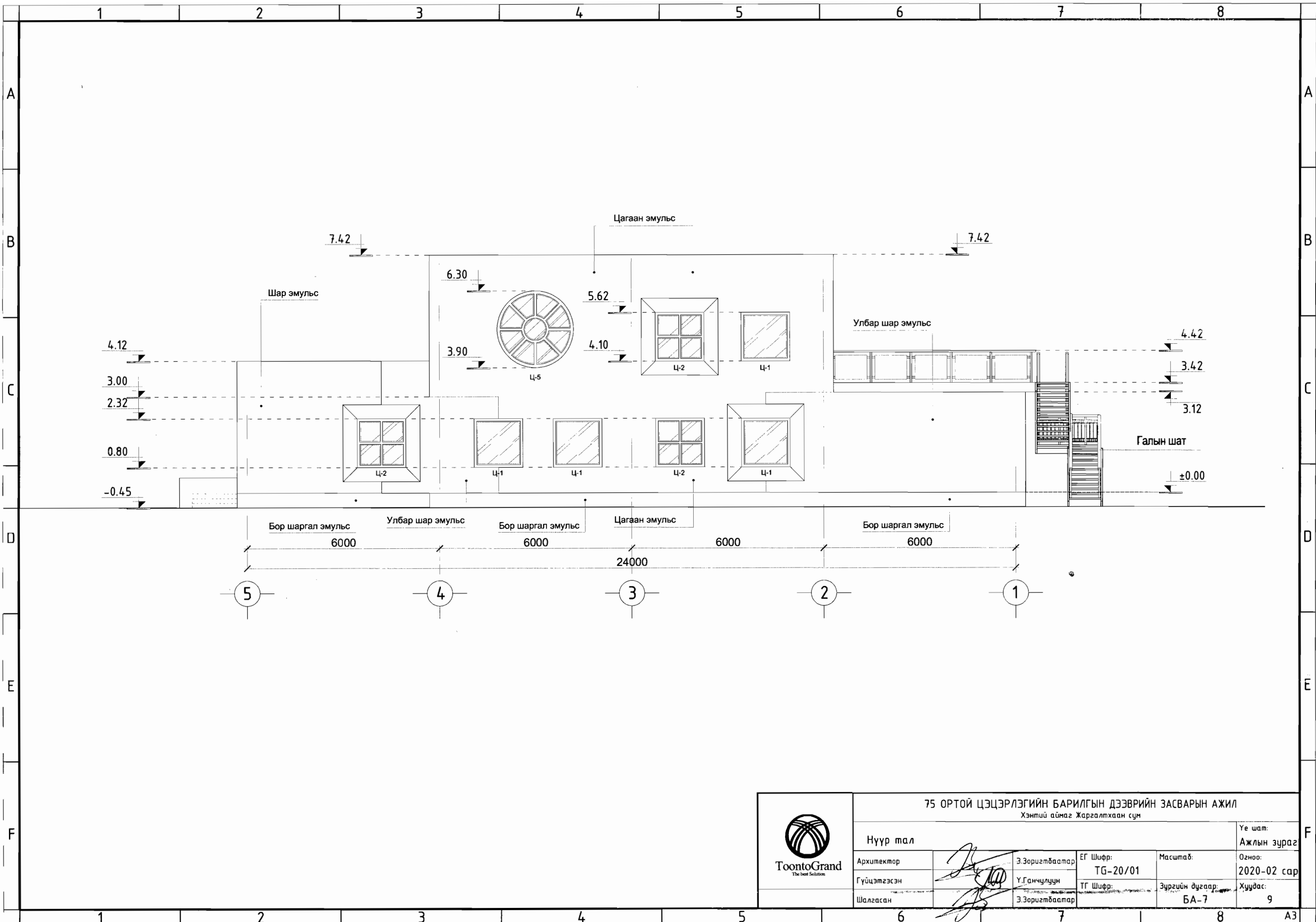



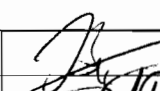

<p>ToontoGrand The best Solution</p>	75 ОРТОЙ ЦЭЦЭРЛЭГИЙН БАРИЛГЫН ДЭЭВРИЙН ЗАСВАРЫН АЖИЛ				
	Хэнтий аймаг Жаргалтхаан сум				
	Дээврийн хэсэглэлүүд				Үе шат: Ажлын зураг
	Архитектор	Э.Зоригтбаатар	ЕГ Шифр: ТГ-20/01	Масштаб:	Огноо: 2020-02 сар
Гүйцэтгэсэн	Ү.Ганчулуун	ТГ Шифр:	Зургийн дугаар: БА-5	Хуудас: 9	
Шалгасан	Э.Зоригтбаатар				

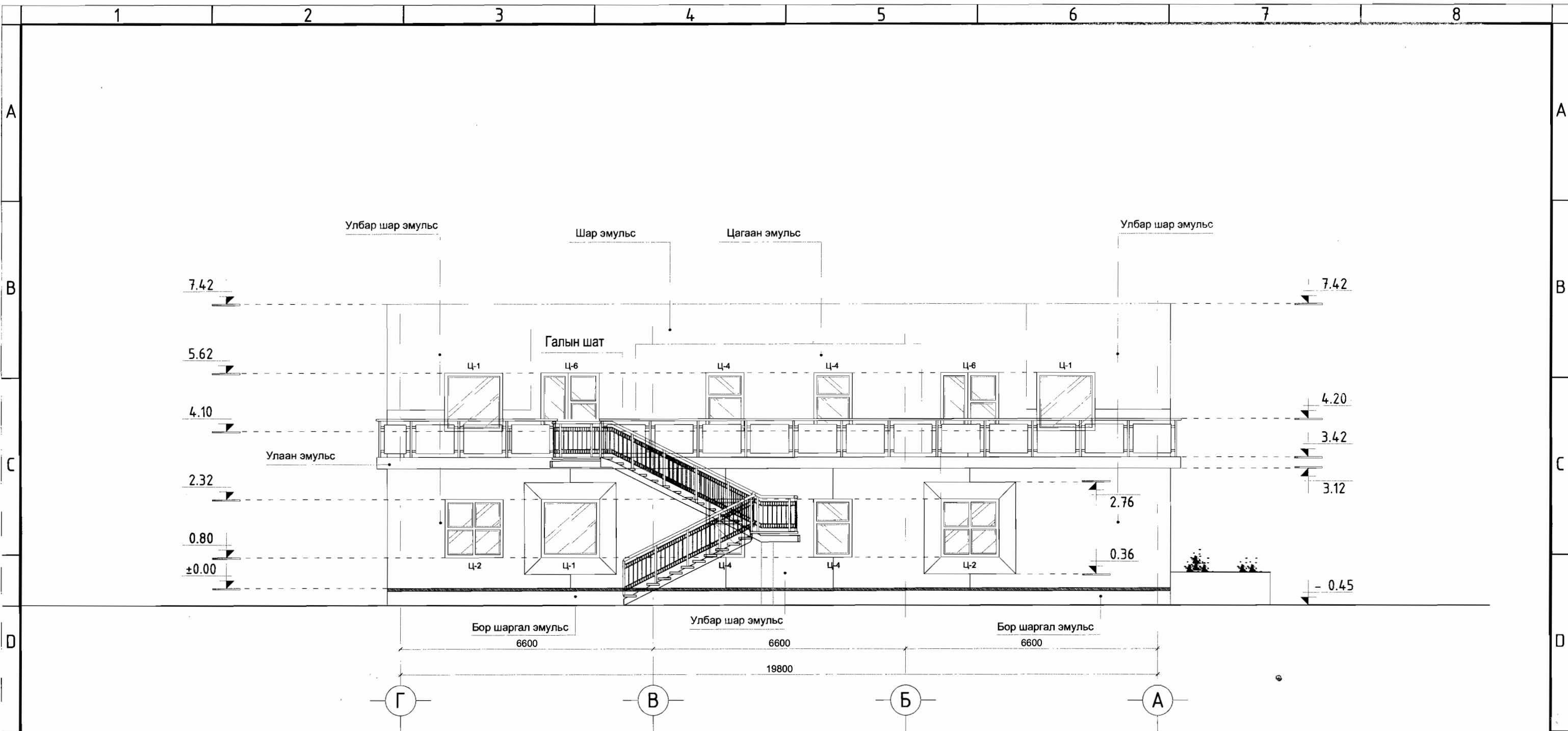



<b>75 ОРТОЙ ЦЭЦЭРЛЭГИЙН БАРИЛГЫН ДЭЭВРИЙН ЗАСВАРЫН АЖИЛ</b> Хэнтий аймаг Жаргалтхаан сум					
 <b>ToontoGrand</b> The best Solution				Нүүр тал	Үе шат: Ажлын зураг
Архитектор	Э.Зоригтдаатар	ЕГ Шифр: ГМК-20/01	Масштаб:	Огноо: 2020-02 сар	
Гүйцэтгэсэн	Ү.Ганчулуун	ТГ Шифр:	Зургийн дугаар: БА-6	Хуудас: 9	
Шалгасан	Э.Зоригтдаатар				

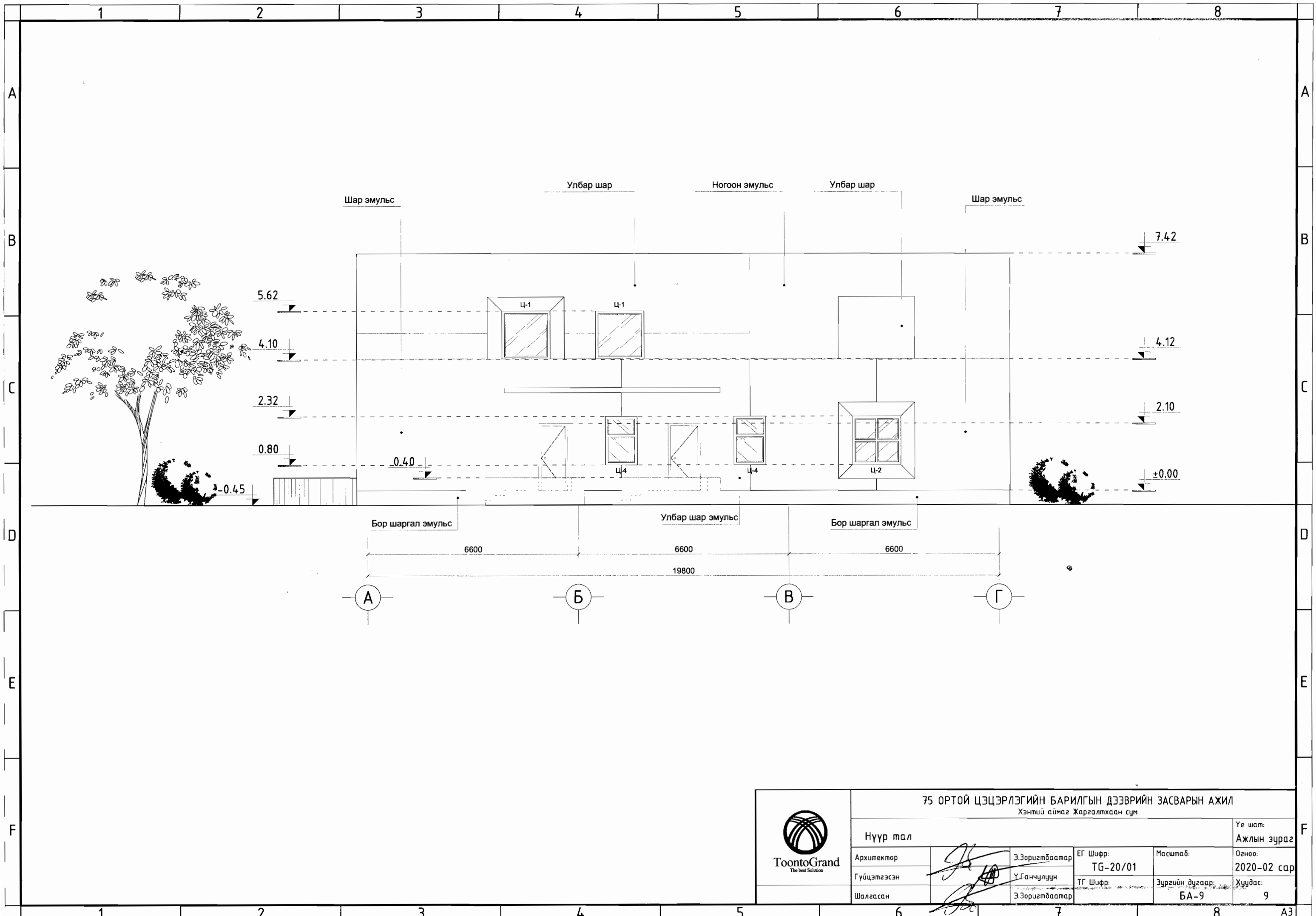







 <b>ToontoGrand</b> <small>The best Solution</small>	<b>75 ОРТОЙ ЦЭЦЭРЛЭГИЙН БАРИЛГЫН ДЭЭВРИЙН ЗАСВАРЫН АЖИЛ</b>				Үе шат:	
	<small>Хэнтий аймаг Жаргалтхаан сум</small>				Ажлын зураг	
	Нүүр тал		Э.Зоригтбаатар	ЕГ Шифр:	Масштаб:	Огноо:
	Архитектор		У.Ганчулуун	TG-20/01		2020-02 сар
Гүйцэтгэсэн		Э.Зоригтбаатар	ТГ Шифр:	Зургийн дугаар:	Хуудас:	
Шалгасан				БА-7	9	



 <b>ToontoGrand</b> <small>The best Solution</small>	<b>75 ОРТОЙ ЦЭЦЭРЛЭГИЙН БАРИЛГЫН ДЭЭВРИЙН ЗАСВАРЫН АЖИЛ</b> Хэнтий аймаг Жаргалтхаан сум				
	Нүүр тал			Үе шат:	Ажлын зураг
	Архитектор	<i>[Signature]</i>	Э.Зоригтбаатар	ЕГ Шифр:	Масштаб:
	Гүйцэтгэсэн	<i>[Signature]</i>	Ү.Ганчлууун	TG-20/01	Огноо:
Шалгасан	<i>[Signature]</i>	Э.Зоригтбаатар	ТГ Шифр:	Зургийн дугаар:	Хуудас:
				БА-8	9

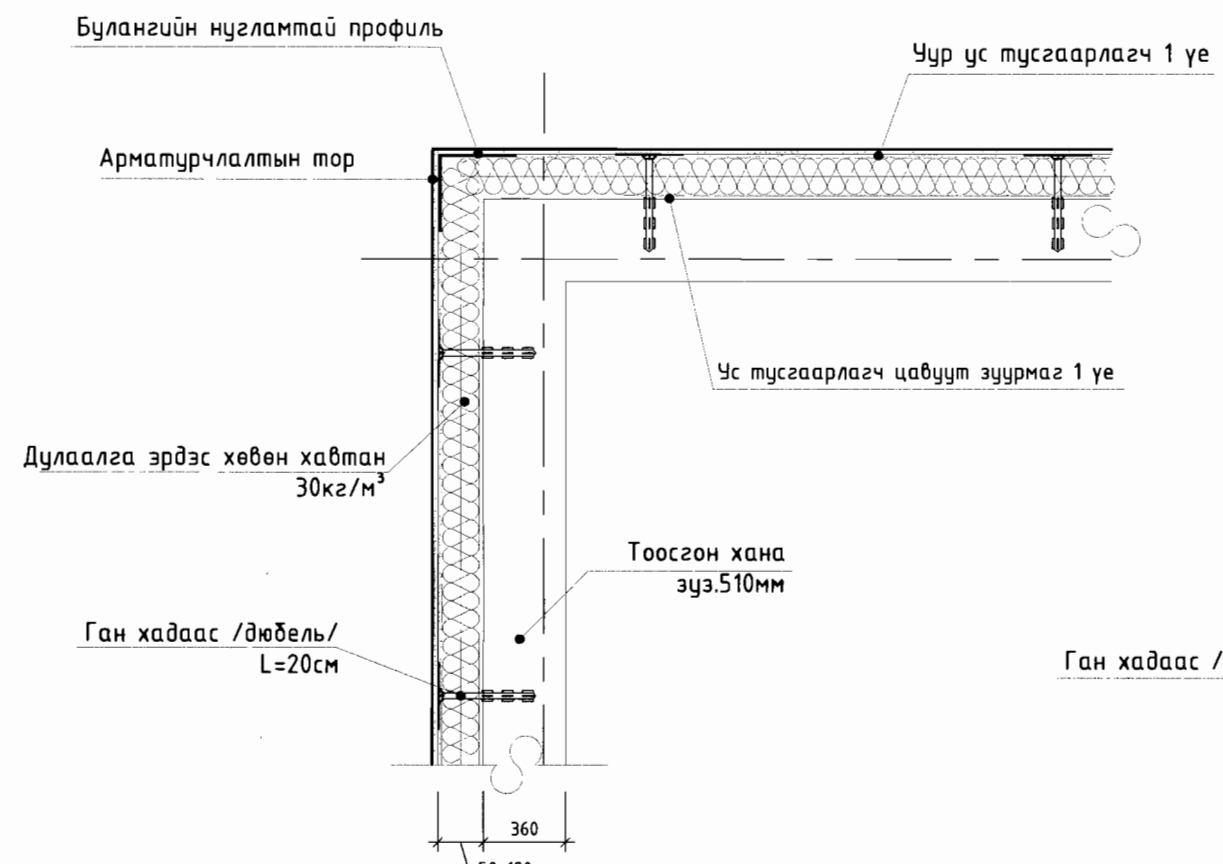


 <b>ToontoGrand</b> <small>The best Solution</small>	<b>75 ОРТОЙ ЦЭЦЭРЛЭГИЙН БАРИЛГЫН ДЭЭВРИЙН ЗАСВАРЫН АЖИЛ</b> Хэнтий аймаг Жаргалтхаан сум					
	Нүүр тал				Үе шат:	Ажлын зураг
	Архитектор		Э.Зоригтдаатар	ЕГ Шифр: TG-20/01	Масштаб:	Огноо: 2020-02 сар
	Гүйцэтгэсэн		Ү.Ганчлуун	ТГ Шифр:	Зургийн дугаар: БА-9	Хуудас: 9
Шалгасан		Э.Зоригтдаатар				

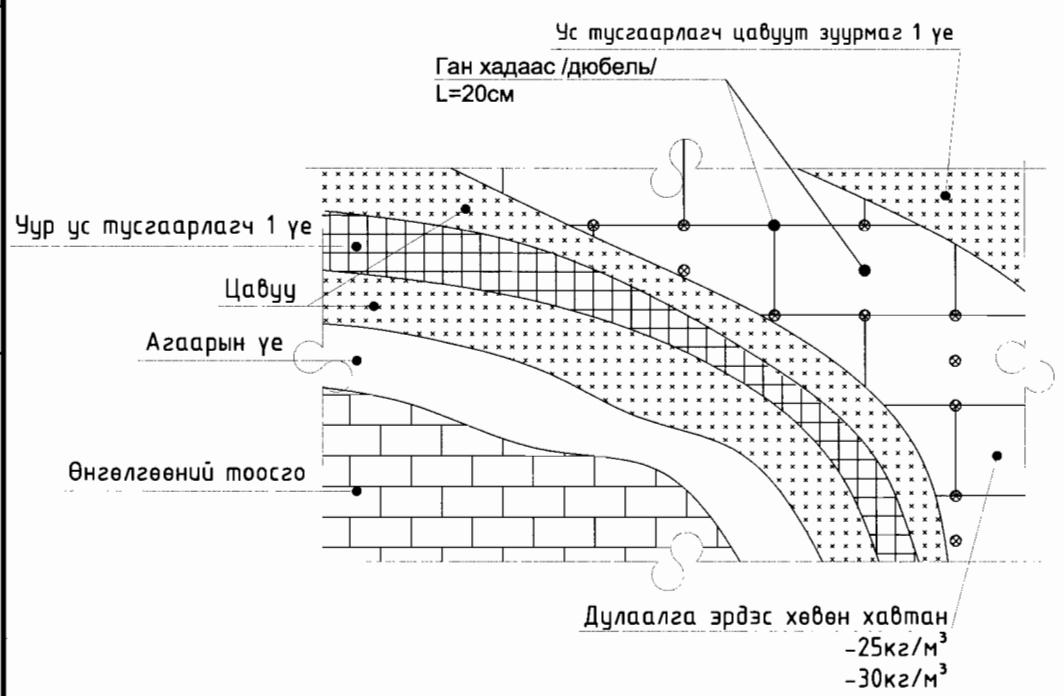
# ГАДНА ХАНЫН ДУЛААЛГЫН БЭХЭЛГЭЭ, СХЕМ

1 : 100

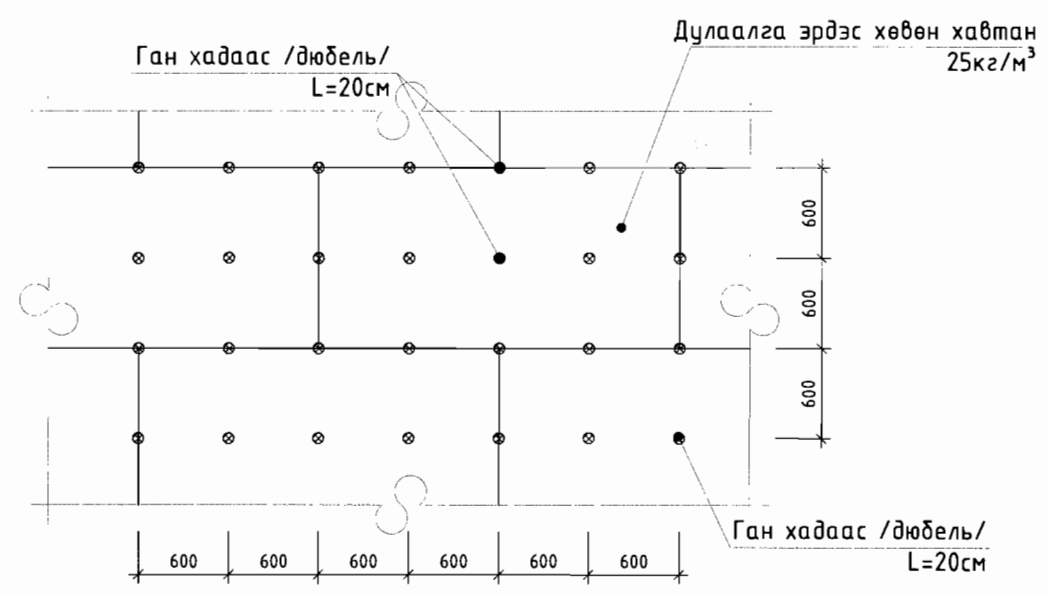
## БАРИЛГЫН БУЛАНГЫН ХЭСГИЙН БЭХЭЛГЭЭНИЙ СХЕМ



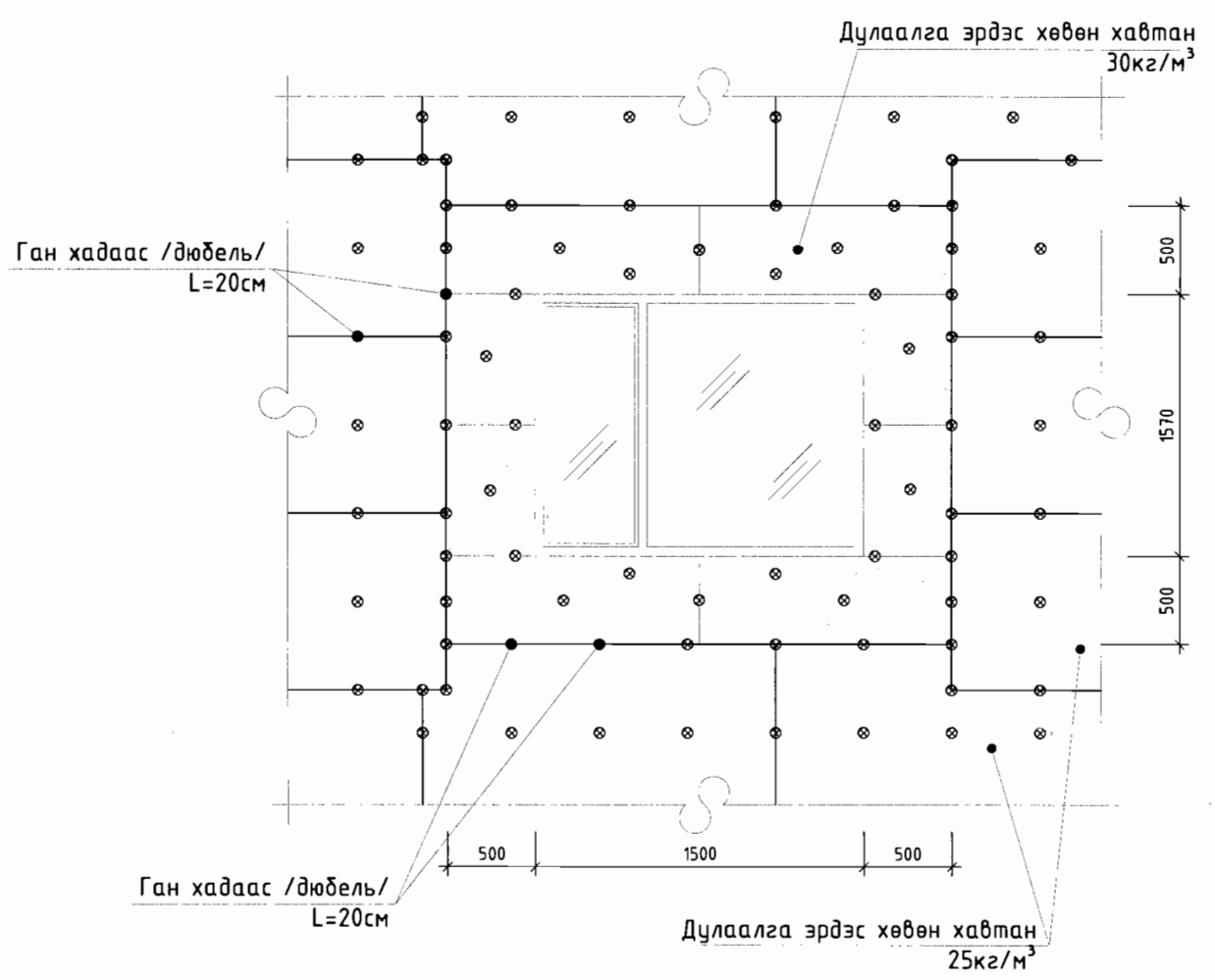
## ХАНЫН ДУЛААЛГЫН ӨНГӨЛГӨӨНИЙ СХЕМ



## ХАНЫН БЭХЭЛГЭЭНИЙ СХЕМ



## ЦОНХНЫ ХАНЫН ДУЛААЛГЫН ӨНГӨЛГӨӨНИЙ СХЕМ



<p>ToontoGrand The Best Solution</p> <p>"Тоонто Гранд" ХХК Утас: арх 89003199</p>	<p>75 ОРТОЙ ЦЭЦЭРЛЭГИЙН БАРИЛГЫН ДЭЭВРИЙН ЗАСВАРЫН АЖИЛ</p> <p>Хэнтий аймаг Жаргалтхаан сум</p>				<p>Үе шат</p> <p>Ажлын зураг</p>
	<p>Гадна ханын дулаалгын бэхэлгээ, схем</p>				<p>Огноо:</p> <p>2019-08 сар</p>
	<p>Архитектор</p> <p>Гүйцэтгэсэн</p> <p>Шалгасан</p>	<p>Э.Зоригтдаатар</p> <p>Э.Зоригтдаатар</p> <p>И.Гончигдам</p>	<p>ЕГ Шифр:</p> <p>TG-20/01</p> <p>ТГ Шифр:</p>	<p>Масштаб:</p> <p>M1:20</p> <p>Зургийн дугаар:</p> <p>БА-9*</p>	<p>Хуудас:</p> <p>9</p>

# ГАДНА ХАНЫН ДУЛААЛГЫН ТЕХНОЛОГИ, ТАЙЛБАР БИЧИГ

## Барилгын дулаалгын тайлбар хэсэг:

Заслын нумгэн үетэй гадна ханын дулаан тусгаарлалтын угсралтыг барилгын хатуу модон шат болон угсармал төмөр шат ашиглаж хийх ёстой. Барилгын дүүжин шат хэрэглэх, дулаалгын хавтанг хананд бэхлэхний дараагаар арматурчлалын үеийг хийлгүүгээр удаан хугацаагаар угсралтын ажлыг зогсоох, эрдэс хөвөн хавтангийн гадаргууд хамгаалалтын үе хийгээгүй үед гагнуурын ажил гүйцэтгэх зэрэг нь ажлын чанар, дулаан тусгаарлах үеийн баталгаат байдалд муугаар нөлөөлнө. Заслын үегүй ханын гадаргууг өндөр даралт, хатаалтын төхөөрөмжийн тусламжтайгаар усаар сайтар цэвэрлэж хатааж бэлдэх ёстой.

1-р давхрын бүх өндрөөр буюу барилгын булангуудад, цонх хаалганы эргэн тойронд дулаан тусгаарлах эрдэс хөвөн хавтан-50мм MNS 6227-2010 нягт 30кг/м<sup>3</sup> хавтанг ам даруулан тэлэгчтэй дюбель хадаасаар бэхлэж тогтооно. Бусад хэсэгт эрдэс хөвөн хавтан-50мм MNS 6227-2010 нягт 25кг/м<sup>3</sup> хавтанг ам даруулан тэлэгчтэй дюбель хадаасаар бэхлэж тогтооно.

Дулаалгын хавтан хоорондын завсар зайны зөвшөөрөгдсөн хэмжээ нь 2 мм-ээс ихгүй байх ба түүнээс өргөн зайг тусгайлан зүссэн ижил материалаар бөглөнө. Зайг шавраар бөглөж болохгүй. Тоос сорогчгүйгээр хана өрөмдсөний дараа цоолсон нүхний шороог даралттай хийгээр үлээлгэж цэвэрлэнэ. Барилгын гадна талын дулаан тусгаарлалтын ажил орчны хэм +5-аас бага +27С-аас их болон ханын гадаргууд борооны чийг унах үеэр зогсоох ёстой.

Мөн дээврийн хамгаалах үегүй буюу барилгын нүүр тал ба шатыг хур тунадаснаас хамгаалах хаалт хийгээгүй тохиолдолд, бороо орж байхад болон борооны дараа дээврийн гадаргуу чийгтэй байхад, салхины хүрд 10м/с-ээс дээш байх үед дулаалгын ажил явуулахыг хориглоно. Барилгын дулаан тусгаарлалтын ажлыг төсөлд тусгагдсан, тохирлын гэрчилгээтэй материалаар хийнэ. Дулаалгын материалыг зураг төсөлд тусгаагүй эсвэл зохиогч, захиалагчтай тохиролцолгүйгээр солих нь дулаалганы чанарыг баталгаажуулж чадахгүй.

Эрдэс хөвөн хавтанг ажилд бэлтгэхдээ тэлэгч анкерийн хадаасны нүхийг хэвэлж эсвэл тусгай хэвжүүлэгч-прессээр нүхний ханыг хайлуулна.

Барилгын ханын төгсгөлийн эрдэс хөвөн хавтангийн зах, бусад цонх хаалга, ирмэг хэсгийн булангуудыг хөнгөн цагаан болон цайрт булан төмрөөр хамгаалж өгнө. Булан төмрийг ханын нийт өндөрт дулаан тусгаарлагч дээр цавуулаг зүйлээр наана.

Барилгын гадна ханын зах хэсэг дэх дулаалгын хавтанг зэрэгцээ ханын хэсгийнхээс илүү тоотой тэлэгчээр бэхлэх ёстой. Засварт ашиглагдах бүх материалыг Монгол улсад мөрдөгдөж буй хууль тогтоомж, БНДБД, MNS шаардлагуудыг хангасан материал сонгох шаардлагатай. Дээврийн парпет болон цонхны ус зайлуулах цайрдсан төмрийг хийх шаардлагатай.

Парпет хэсгийн агаарын үеийг таглахгүй орхих хэрэгтэй.

## Гадна ханын дулаалгын технологийн дараалал:

-Ханын гадаргууг сайтар цэвэрлэн илүү гарсан шавар болон бусад зүйлийг хусаж тэгшлэх, шавардах, элс цементэн зуурмагаар тэгшлэх арга хэмжээ авах

-Цэвэрлэж бэлдсэн үндсэн хананд дээр уур ус тусгаарлах 1-2 үе хөрсжүүлэлтийг багс болон өнхрүүшээр түрхэнэ.

-Цокол хэсэгт болон дулаалгын болон гоёлын хавтангийн зузаантай ижил хэмжээний тулгуур төмрийг 1м-ийн зайтай хадаасаар тэгш бэхлэнэ. Тэгш бүс гадаргуу ихтэй үед хуванцар жиүрэг буюу тэгшлэгч хийж өгнө.

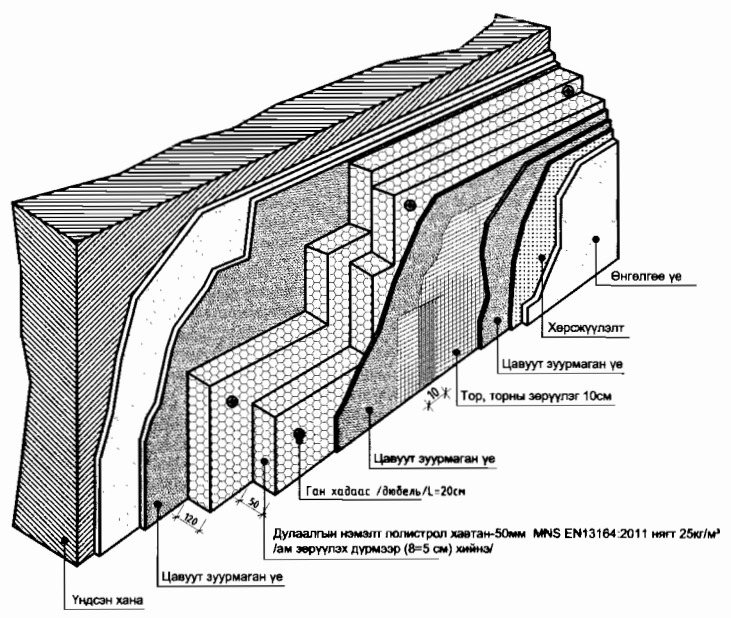
-Дулаан тусгаарлах эрдэс хөвөн хавтан-50мм MNS 6227-2010 нягт 25кг/м<sup>3</sup> /30кг/м<sup>3</sup>/ хавтанг ам даруулан тэлэгчтэй дюбель хадаасаар ирмэгээс нь 10см-т дотор, хадаас хоорондоо 40см зайтай зургийн дагуу Т хэлбэрээр бэхлэж тогтооно. Хаалга цонхны уулзвар хэсэгт дулаалгын материалыг нэг шулуунд бус ам даруулж дулааны урсгалыг хааж угсарна. Булангуудад шүдэлсэн хэлбэрээр угсарна.

-Эрдэс хөвөн хавтан дээр уур ус тусгаарлагч бүхий хулдаасыг зургийн дагуу 10см зөрүүлэн хийнэ. Ирмэгийн торыг хэмжээ авч тайрж хийнэ. Хаалга цонхны ирмэгт нэмэлт булан торуудыг хийнэ.

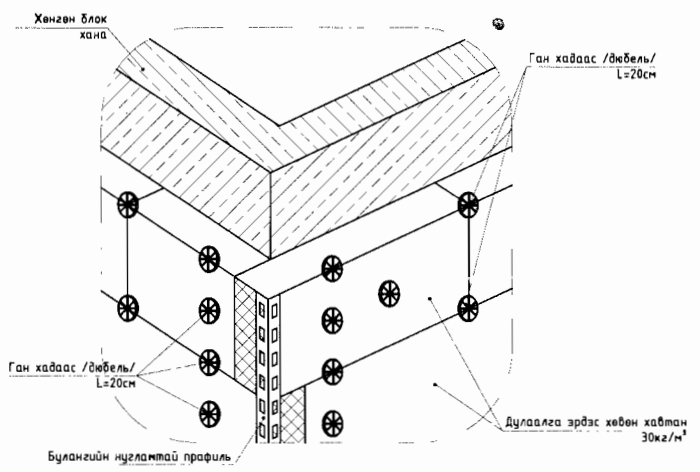
-Дээрх тор нааж цавууг хатсаны дараа хамгаалалт хулдаасыг хийж зориулалтын агаарын үеийг гарган хийж өнгөлгөөний тоосгоор өнгөлнө.

-Өнгөлгөөний тоосгонд дээд, доод хэсгүүдэд 1ш тоосгоны нүх сул орхих замаар агаар сэлгэлт хийх нөхцөлийн хангана.

ДУЛААН ТУСГААРЛАХ СИСТЕМИЙН ҮЕҮҮДИЙН БАЙРЛАЛЫН ТОЙМ



БУЛАНГЫН ХЭСГИЙН ХАРАГДАХ БАЙДАЛ



<p>ToontoGrand The Best Solution</p>	75 ОРТОЙ ЦЭЦЭРЛЭГИЙН БАРИЛГЫН ДЭЭВРИЙН ЗАСВАРЫН АЖИЛ				
	Хэнтий аймга Жаргалтхаан сум				
	Гадна ханын дулаалгын технологи, тайлбар бичиг				
Архитектор		Э.Зоригтдаатар	EG Шифр: TG-20/01	Масштаб:	Үе шат: Ажлын зураг
Гүйцэтгэсэн		Э.Зоригтдаатар	TG Шифр:	Зургийн дугаар: БА-9**	Огноо: 2019-08 сар
Шалгасан		И.Гончигдам		Хуудас: 9	
"Тоонто Гранд" ХХК Утас: арх 89003199					

Э/НЭ/2019.08.05.05.00.АМ