

1	2	3	4	5	6	7	8
A	B	C	D	E	F		

БУУЛГАХ АЖЛЫН МАТЕРИАЛЫН ТҮҮВЭР

МАТЕРИАЛЫН ТҮҮВЭР

Д/Д	Тэмдэглээ	Нэр	Тоо шир	Нэгж жин (кг)	Тайлбар
1	2	3	4	5	6
Дотор ус хангамж /шинээр хийж/					
1	ГОСТ 3262-80	Цайрдсан ган хоолой ф15	72	1.16	у/м
2	ГОСТ 3262-80	Цайрдсан ган хоолой ф20	64	1.66	у/м
3	ГОСТ 3262-80	Цайрдсан ган хоолой ф25	20	2.39	у/м
4	ГОСТ 3262-80	Цайрдсан ган хоолой ф32	19	3.09	у/м
5	ГОСТ 3262-80	Цайрдсан ган хоолой ф40	14	3.85	у/м
6	ГОСТ 3262-80	Цайрдсан ган хоолой ф50	151	4.38	у/м
7	ГОСТ 3262-80	Цайрдсан ган хоолой ф80	80	4.88	у/м
8	GINDE	Услах, ус авах кран ф25	5	-	ш

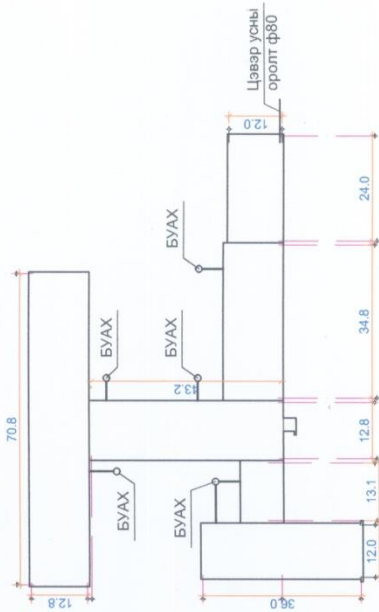
МАТЕРИАЛЫН ТҮҮВЭР

Д/Д	Тэмдэглээ	Нэр	Тоо шир	Нэгж жин (кг)	Тайлбар
1	2	3	4	5	6
Дотор ариутгах татуурга /шинээр хийж/					
1	ГОСТ6942-64	Ширмэн хоолой ф50	184	-	у/м
2	ГОСТ6942-64	Ширмэн хоолой ф110	162	-	у/м
3	ГОСТ6942-64	Цэвэрлэгээний тваг /ревиш/ ф50	10	-	ш
4	ГОСТ6942-64	Цэвэрлэгээний тваг /ревиш/ ф100	17	-	ш
5	ГОСТ6942-64	Цэвэрлэгээний тваг /прочистка/ ф50	4	-	ш
6	ГОСТ6942-64	Цэвэрлэгээний тваг /прочистка/ ф100	12	-	ш
7	ГОСТ6942-64	Трап	8	-	ш
8	Дахин ашиглах	Шавзан угаагуур	56	-	КОМ
9	Дахин ашиглах	Жорлон	32	-	КОМ
10	Дахин ашиглах	Гураалсан нержин тосгуур	2	-	КОМ

1	2	3	4
---	---	---	---

ЗУРГИЙН ЖАГСААЛТ, ТАЙЛБАР БИЧИГ

БАРИЛТЫН СХЕМ М1:1000



ТАЙЛБАР БИЧИГ

Завхан аймгийн Улиастай сумын ерөнхий боловсролын лаборатори Чандмана эрдэнэ 1-р дунд сургуулийн хичээлийн байрны барилтын дотор усан хангамж, ариутгах татуургын системийн засварын ажлын зураг төслийн захиалагчийн хүсэлт, зургийн даалгавар, 62/10357 шифэртэй улаан зураг, газар дээр нь хийсэн хэмжилт заргийг үндэслэн холбогдох норм дүрмийн дагуу хийж гүйцэтгэлээ.

Барилтын одоогийн байдал

Уг барилта нь 1971 онд ашиглалтад орсон шугаман суурь, тоссон хана, хавтгай дээвэртэй 960 хүүхдийн сургуулийн зориулалтын барилта ба ашиглалтанд орсоноос хойш ус хангамж, ариутгах татуургын шугам хоолой болон тоног төхөөрөмжүүдэд их болон урсгал засвар хийгдээгүй байна. Одоогоор шалан доогуурх шугам хоолой муудаж цоорон усны алдагдал ихтэй, эвгүй үнэр үнэртдэг, тоног төхөөрөмжүүд нь эвдрэлтэй, зарим өрөөнүүд нь зориулалтын дагуу ашигладаггүй болсон байна.

Дотор усан хангамж, ариутгах татуурга

1-р давхрын Банзан шалны шугам хоолой явсан хэсгийг эргүүлэн ашиглахаар хуулж, угсралтын ажил дууссаны дараа хуучин банаар шаллах буюу 25%-ийг 37 мм-н зузаан зөвшөөрөгдөх хэмжээний чийглэгтэй банаар нөхнө. Цэвэр усны шугамыг цайрдсан ган хоолой /ГОСТ 3262-80/-оор 100% солино. Гадна дулааны худалт тавигдсан ус хэмжигчийг авч ф70 мм-ийн ус хэмжигчээр солино. Бүх сантехникийн тоног төхөөрөмжүүдийг бөмбөлгөн хаалгаар тоноглоно. Галын гидрантуудыг шалнаас 1.5 метрт угсрах ба галын норм дүрмийн дагуу төлөвлөсөн болно. Шалан доорх шугам хоолойнуудыг зөрлөлтээс хамгаалах түрхэж полимертан дулаалгаар технологийн дагуу дулаалах ба ил гарсан салбар болон босоо шугамуудыг өнгийн тосон будгаар 2 дахин будна.

Ариутгах татуургын шугамыг PVC-U мөрийн хуванцар хоолойгоор угсрахаар төлөвлөсөн болно. Ариутгах татуургын шугам сүлжээнд агаар солилуулах босоо шугам, босоо болон хэвтээ шалгах цэвэрлэх таг заргийг нормын дагуу төлөвлөсөн болно. Одоо байгаа эвдрэлтэй шингэтэр сантехникийн тоног төхөөрөмжөөс эргүүлэн ашиглахаар төсөвт тусгаж өглөө. 6 настай хүүхдийн ОО-д жижиг угаагуур, суултуур бусад ОО-д ердийн тоноглол суурилуулна. Банзан шалны доогуур явж буй хэсгийн шугамыг полимертан дулаалгаар технологийн дагуу дулаална.

Барилта засварын ажлыг гүйцэтгэхдээ ХАБЭЗА-г баримтлан ажиллана.

ТАНИХ ТЭМДЭГ

Д/Д	Нэр	Тэмдэглэгээ	Тойм
1	Цэвэр усны шугам		
2	Бохир усны шугам		
3	Угаагуур		
4	Суултуур		
5	Ханын хөтөвч		
6	Гал тогооны тосгуур		
7	Душ		
8	Шалны трап		
9	Цэвэрлэгээний таг		
10	Галын гидрант		
11	Цөхилгаан гэр хатаагч		
12	Цөхилгаан ус халгагч /бойлер/		
13	Хаалт		
14	Ус хэмжигч		
15	Манометр		
16	Ус авах кран		

ЗУРГИЙН ЖАГСААЛТ

Д/Д	Зургийн нэр	Марк	Хуудасны дугаар
1	Нүүр хуудас		
2	Зургийн жагсаалт, тайлбар бичиг	ЦБУ 1	1
3	Буулгах ажлын материалын түүвэр	ЦБУ 2	2
4	Шинээр хийх ажлын материалын түүвэр	ЦБУ 3	3
5	Ус хангамжийн системийн 1-р давхрын байгуулалт	ЦБУ 4	4
6	Ус хангамжийн системийн 2-р давхрын байгуулалт	ЦБУ 5	5
7	Ус хангамжийн системийн тойм	ЦБУ 6	6
8	Ариутгах татуургын системийн 1-р давхрын байгуулалт	ЦБУ 7	7
9	Ариутгах татуургын системийн 2-р давхрын байгуулалт	ЦБУ 8	8
10	Ариутгах татуургын системийн тойм	ЦБУ 9	9
11	Ариутгах татуургын системийн тойм	ЦБУ 10	10

1	2	3	4	5	6	7	8
A							
B							
C							
D							
E							
F							

ШИНЭЭР ХИЙХ АЖЛЫН МАТЕРИАЛЫН ТҮҮВЭР

МАТЕРИАЛЫН ТҮҮВЭР

Д/Д	Тэмдэглэгээ	Нэр	Тоо шир	Нэгж жин (кг)	Тайлбар
1	2	3	4	5	6
Дотор ус хангамж /шинээр хийх/					
1	ГОСТ 3262-80	Цайрбан ган хоолой ф15	80	1.16	У/М
2	ГОСТ 3262-80	Цайрбан ган хоолой ф20	72	1.66	У/М
3	ГОСТ 3262-80	Цайрбан ган хоолой ф25	23	2.39	У/М
4	ГОСТ 3262-80	Цайрбан ган хоолой ф32	22	3.09	У/М
5	ГОСТ 3262-80	Цайрбан ган хоолой ф40	15	3.85	У/М
6	ГОСТ 3262-80	Цайрбан ган хоолой ф50	168	4.38	У/М
7	ГОСТ 3262-80	Цайрбан ган хоолой ф80	80	4.88	У/М
8	GINDE	Бөмбөлгөн хаалт ф15	95	-	ш
9	GINDE	Бөмбөлгөн хаалт ф20	10	-	ш
10	GINDE	Бөмбөлгөн хаалт ф80	3	-	ш
11		Ус хэмжигч ф76	1	-	КОМ
12	GINDE	Юүлгэгч ф20	1	-	ш
13		Хог шүүгч ф80	1	-	ш
14		Галын гидрант ф80xL20M	10	-	КОМ
15		Цахилгаан ус халаагч 4кВт	6	-	КОМ
16		Цахилгаан гэр халаагч 2кВт	12	-	КОМ
17	GINDE	Услах, ус авах кран ф25	5	-	ш
18		Манометр	1	-	ш
19	ARMOSTRONG	Хоолойн дулаалга ф50	60	-	У/М
20	ARMOSTRONG	Хоолойн дулаалга ф80	102	-	У/М

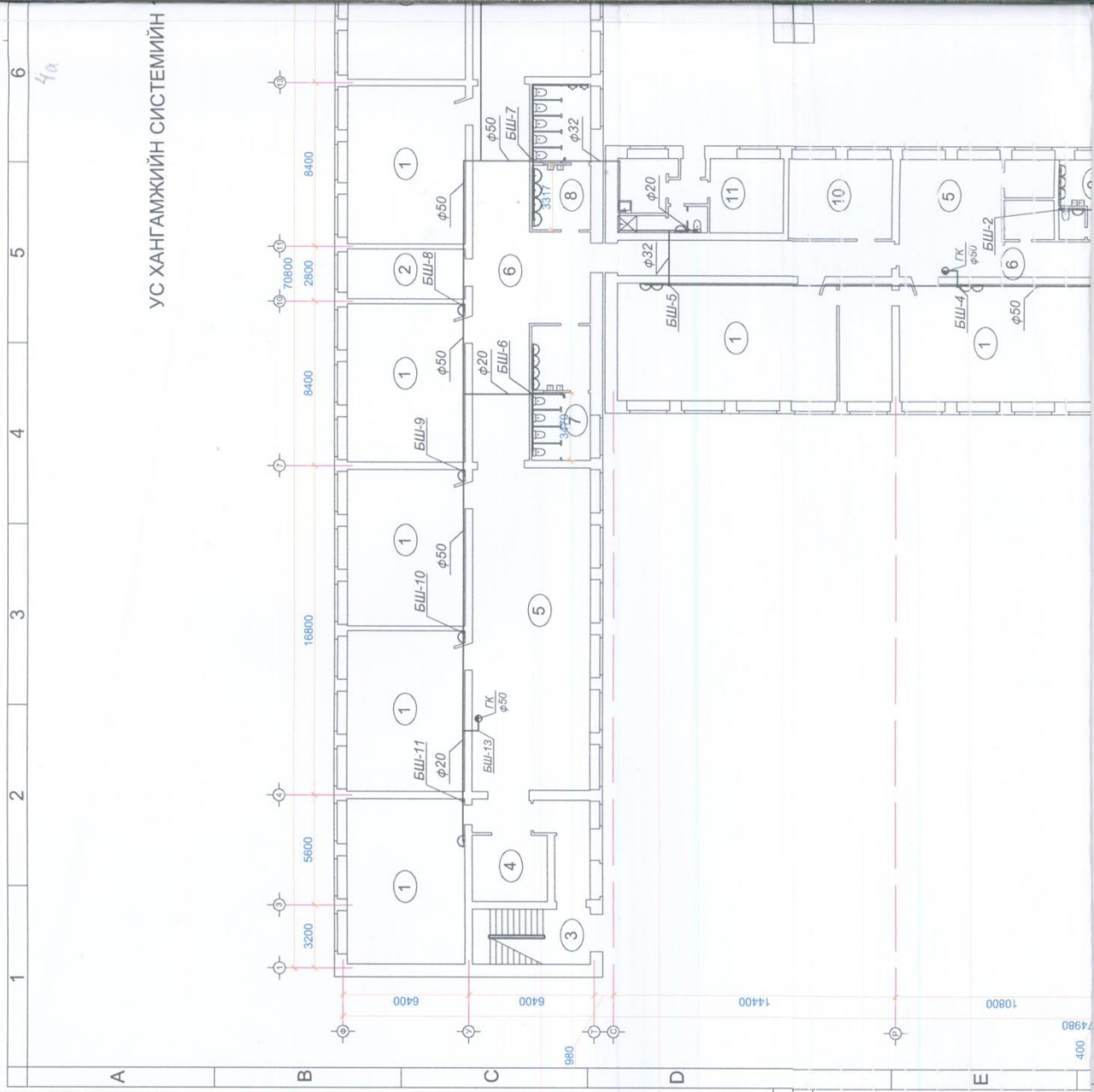
МАТЕРИАЛЫН ТҮҮВЭР

Д/Д	Тэмдэглэгээ	Нэр	Тоо шир	Нэгж жин (кг)	Тайлбар
1	2	3	4	5	6
Дотор ариутгах татгуурга /шинээр хийх/					
1	PVC-U	Хуванцар хоолой ф50	205	-	У/М
2	PVC-U	Хуванцар хоолой ф110	180	-	У/М
3	PVC-U	Цэвэрлэгээний таг /ревиз/ ф50	10	-	ш
4	PVC-U	Цэвэрлэгээний таг /ревиз/ ф100	17	-	ш
5	PVC-U	Цэвэрлэгээний таг /прочистка/ ф50	4	-	ш
6	PVC-U	Цэвэрлэгээний таг /прочистка/ ф100	12	-	ш
7	PVC-U	Трап	8	-	ш
8	PVC-U	Тос баригч	1	-	ш
9		Шаазан угаагуур /том/	49	-	КОМ
10		Шаазан угаагуур /жижиг/	7	-	КОМ
11		Ташуу гаргагчаатай суулгуур /том/	23	-	КОМ
12		Ташуу гаргагчаатай суулгуур /жижиг/	9	-	КОМ
13		Гурвалсан нэржин тосгуур	2	-	КОМ
14		Ханын хөлөгч	6	-	КОМ
15		Душны хөлөгч	6	-	КОМ
16	ARMOSTRONG	Хоолойн дулаалга ф50	27	-	КОМ
17	ARMOSTRONG	Хоолойн дулаалга ф110	58	-	КОМ

1	2	3	4
---	---	---	---

УС ХАНГАМЖИЙН СИСТЕМИЙН

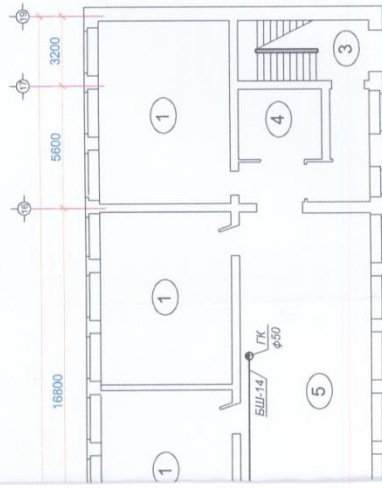
4a



7 8 9 10 11 12  
A B C D E

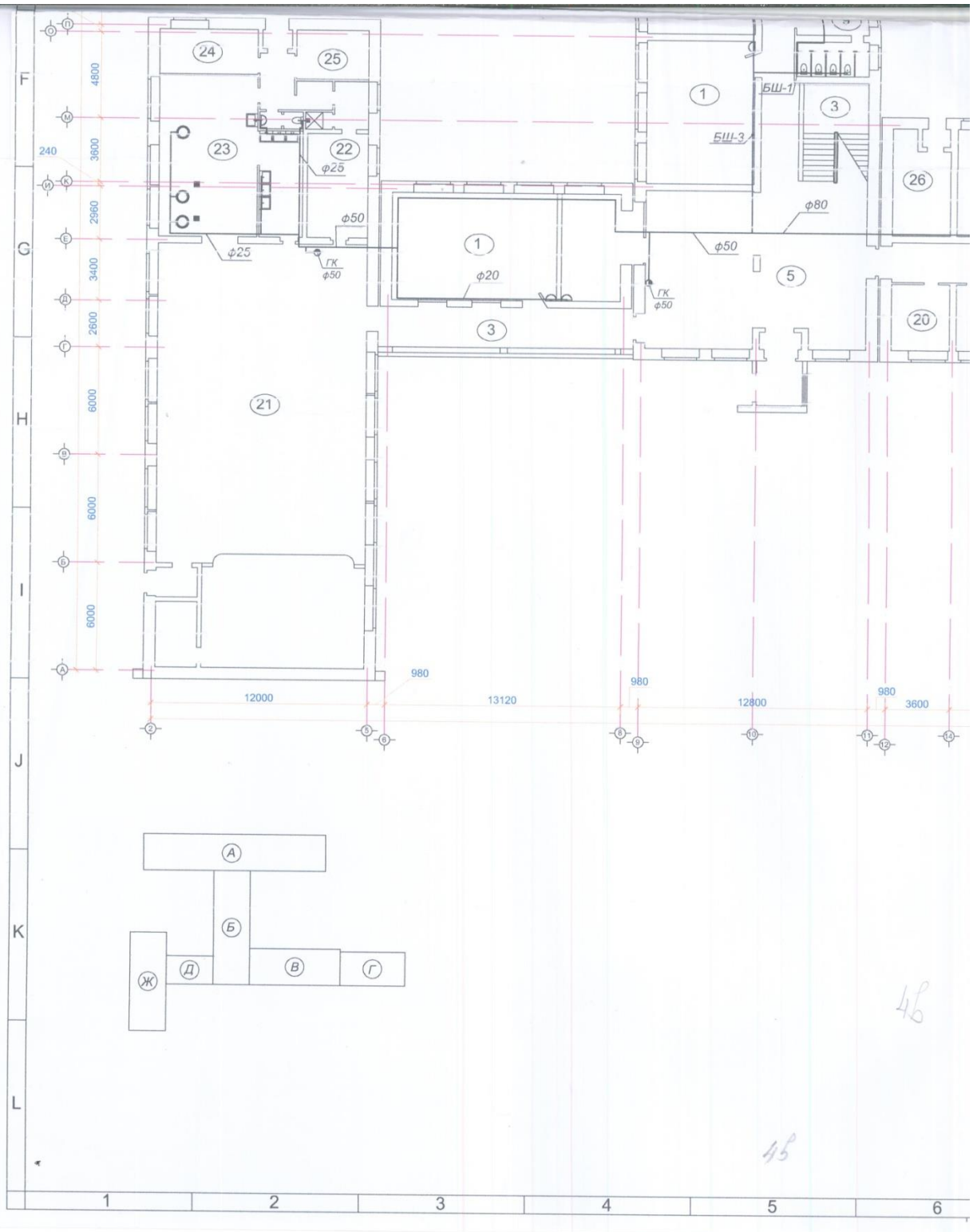
45

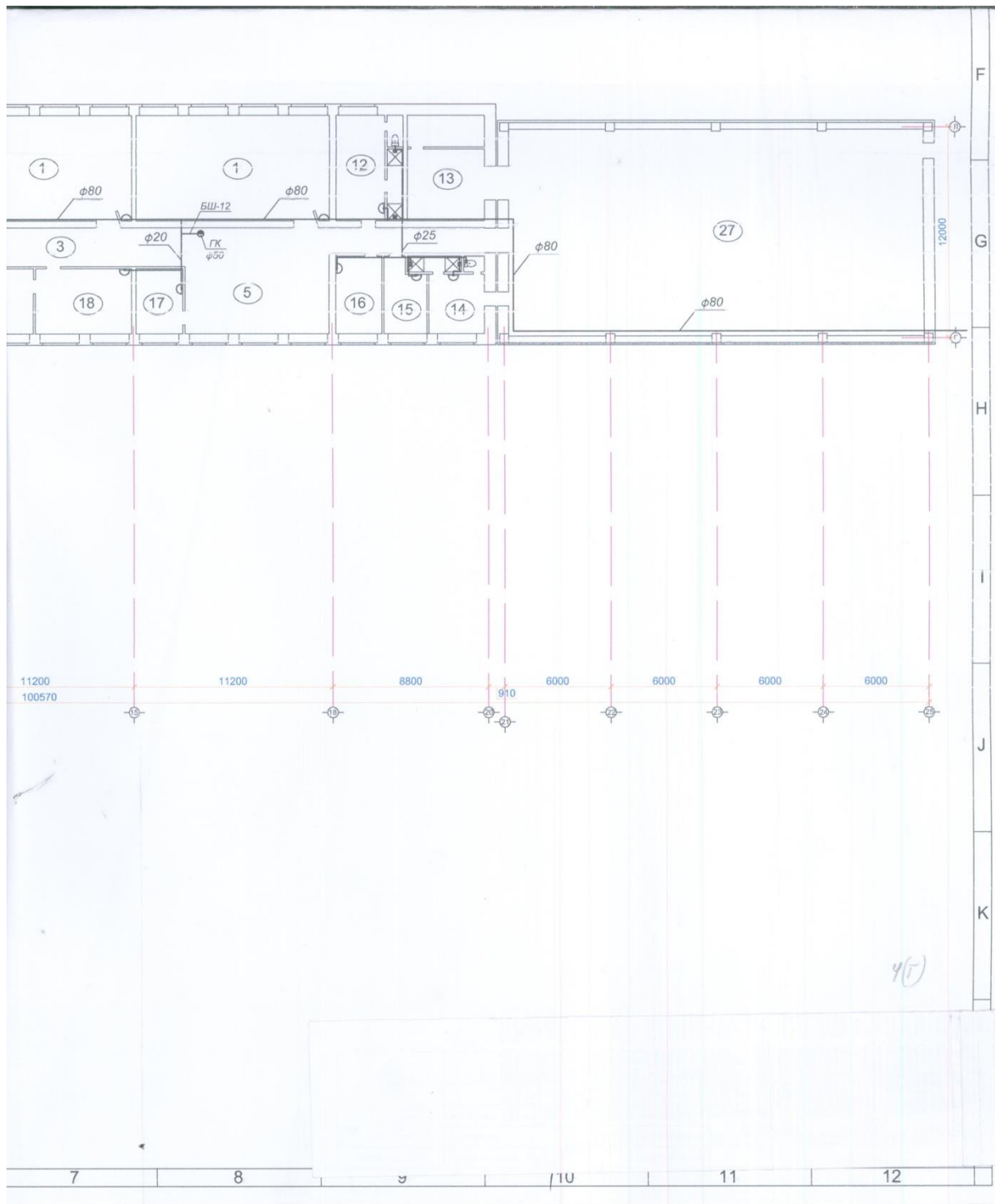
-Р ДАВХРЫН БАЙГУУЛАГТ М1:200



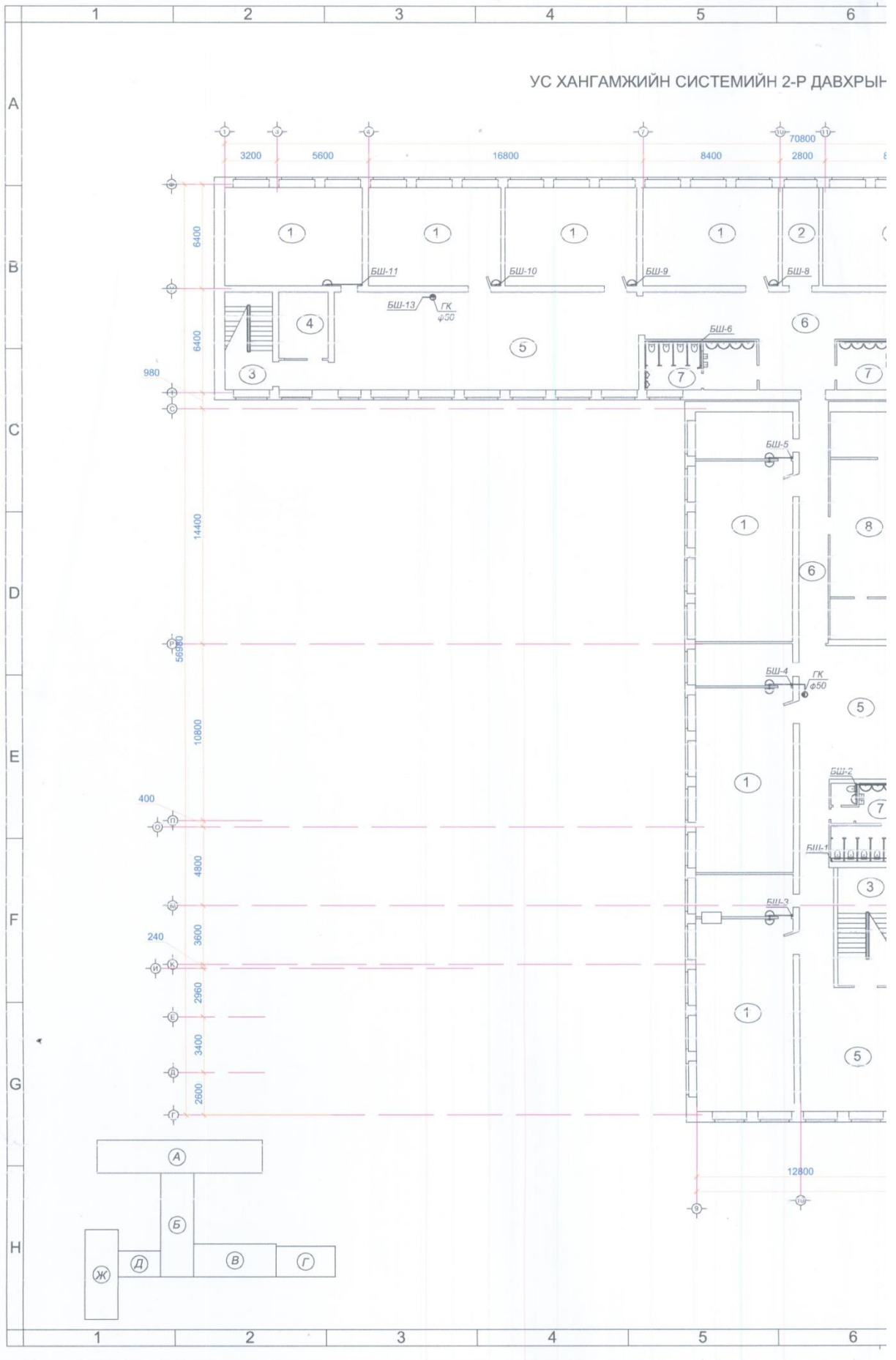
ӨРӨӨНИЙ ТОДОРХОЙЛОЛТ

№	Өрөөний нэр	ШалныS төрөл
1	Анги	Банз
2	Сургалтын менежер	Банз
3	Шат	Мозайка
4	Өлгүүр	Банз
5	Вестибюль	Банз
6	Коридори	Банз
7	6 настай хүүхдийн 00 /эм/	Плита
8	00	Плита
9	6 настай хүүхдийн 00 /эр/	Плита
10	Багш нарын өрөө	Банз
11	Айл	Банз
12	Бягдаржуулах танхи	Банз
13	Техникийн өрөө	Банз
14	Хувцас солих өрөө /эм/	Банз
15	Хувцас солих өрөө /эр/	Банз
16	Багшийн өрөө	Банз
17	Сантеникч	Банз
18	Захирал	Банз
19	Нарийн бичиг	Банз
20	Жижүүрийн өрөө	Банз
21	Урлаг заал	Банз
22	Радио уэль	Банз
23	Гал тогоо	Плита
24	Угаалга	Плита
25	Хөрүүр	Плита
26	Дулааны уэль	Бетон
27	Спорт заал	Банз





УС ХАНГАМЖИЙН СИСТЕМИЙН 2-Р ДАВХРЫН



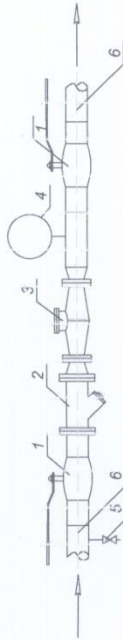




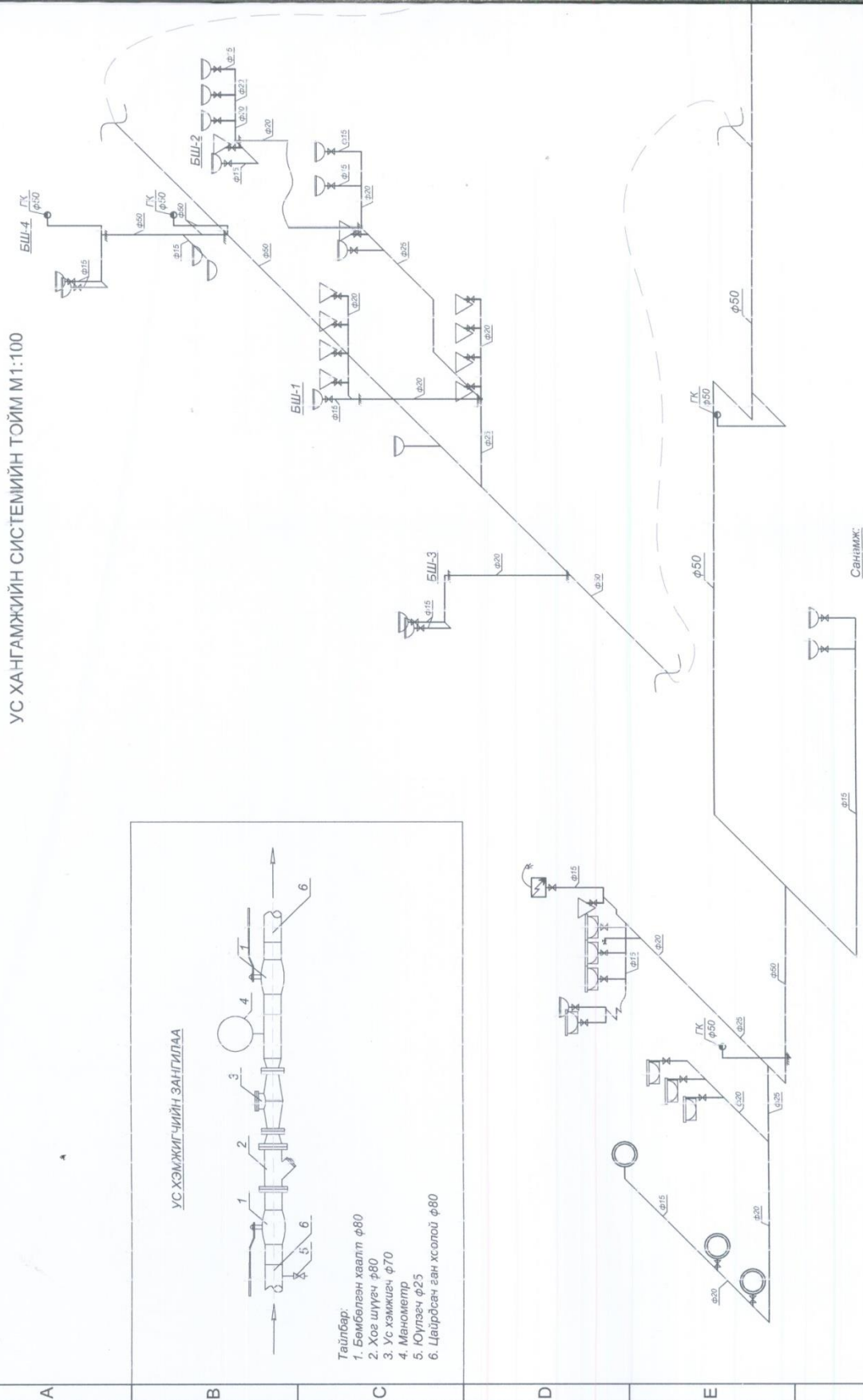
УС ХАНГАМЖИЙН СИСТЕМИЙН ТОЙМ М 1:100

6а,

УС ХЭМЖИГЧИЙН ЗАНГИЛАА



- Тайлбар:
1. Бөмбөлгөн хаалт  $\phi 80$
  2. Хөг шүүгч  $\phi 80$
  3. Ус хэмжигч  $\phi 70$
  4. Манометр
  5. Юулгач  $\phi 25$
  6. Цайрван ган хсолой  $\phi 80$

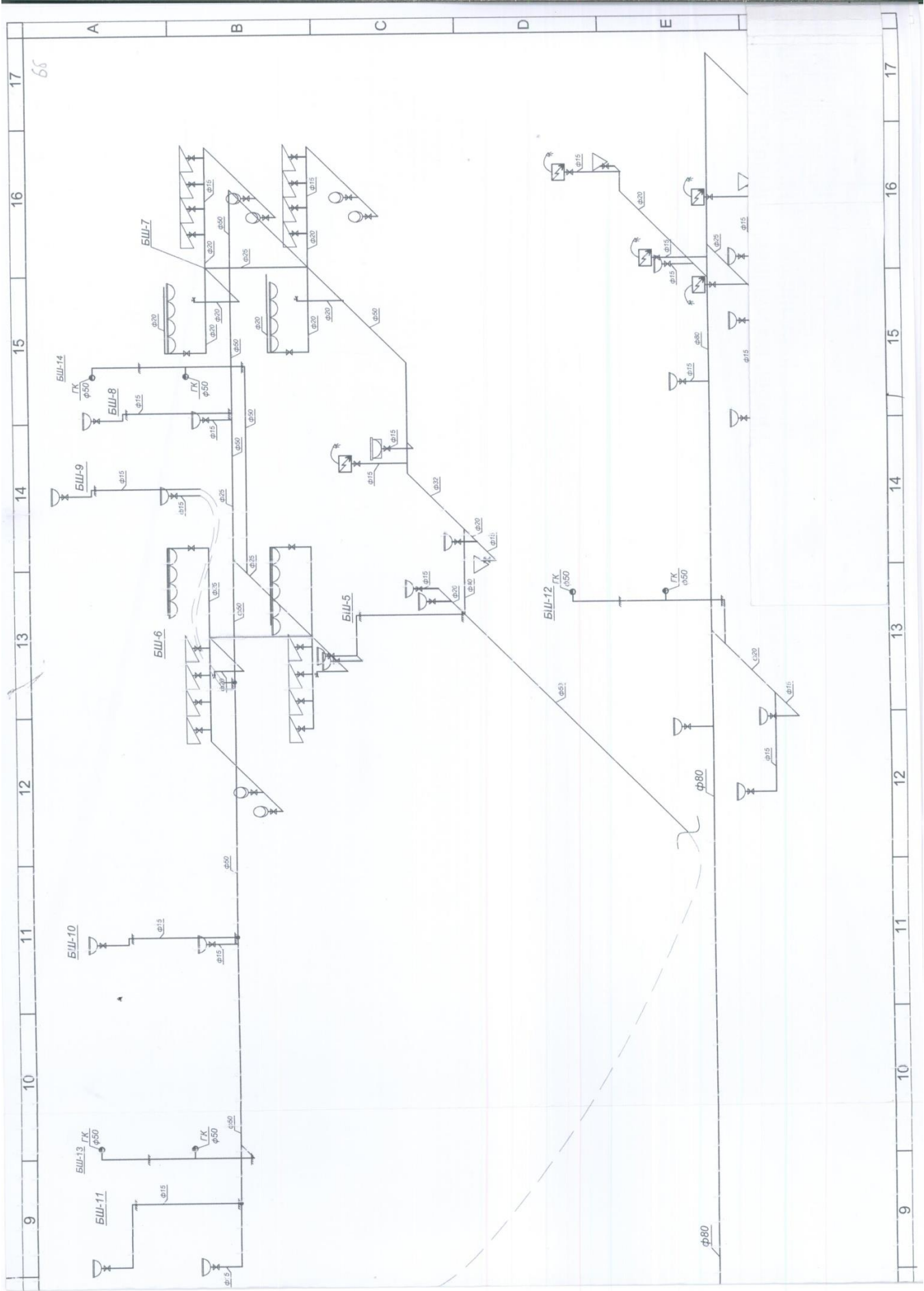


Санвигж:

1. Галын краныг тухайн шалны түвшингээс 1,35м-т тусгай зориулелтын шигэн нүүртэй металл хайрцаганд байрлуулна.
2. Цэвэр уоны босоо шугам 4-өөс галын кран холбогдох тул  $\phi 50$  мм-н хоолойгоор хийнэ.

1 2 3 4 5 6 7 8

1 2 3 4 5 6 7 8



68

17

16

15

14

13

12

11

10

9

17

16

15

14

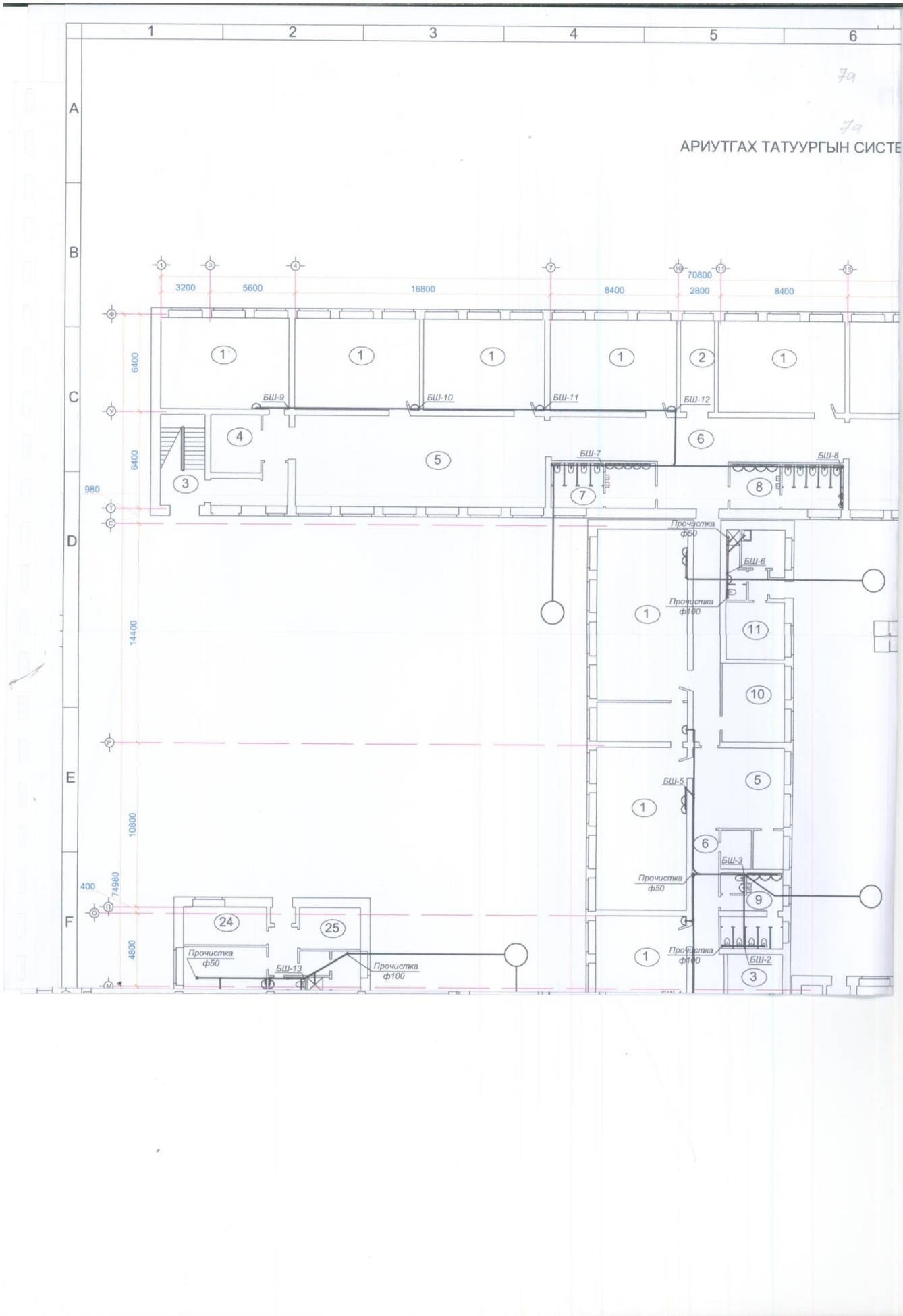
13

12

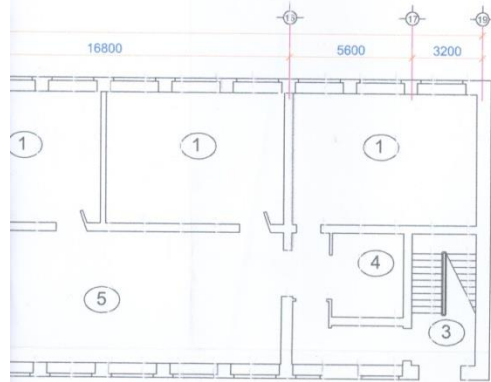
11

10

9

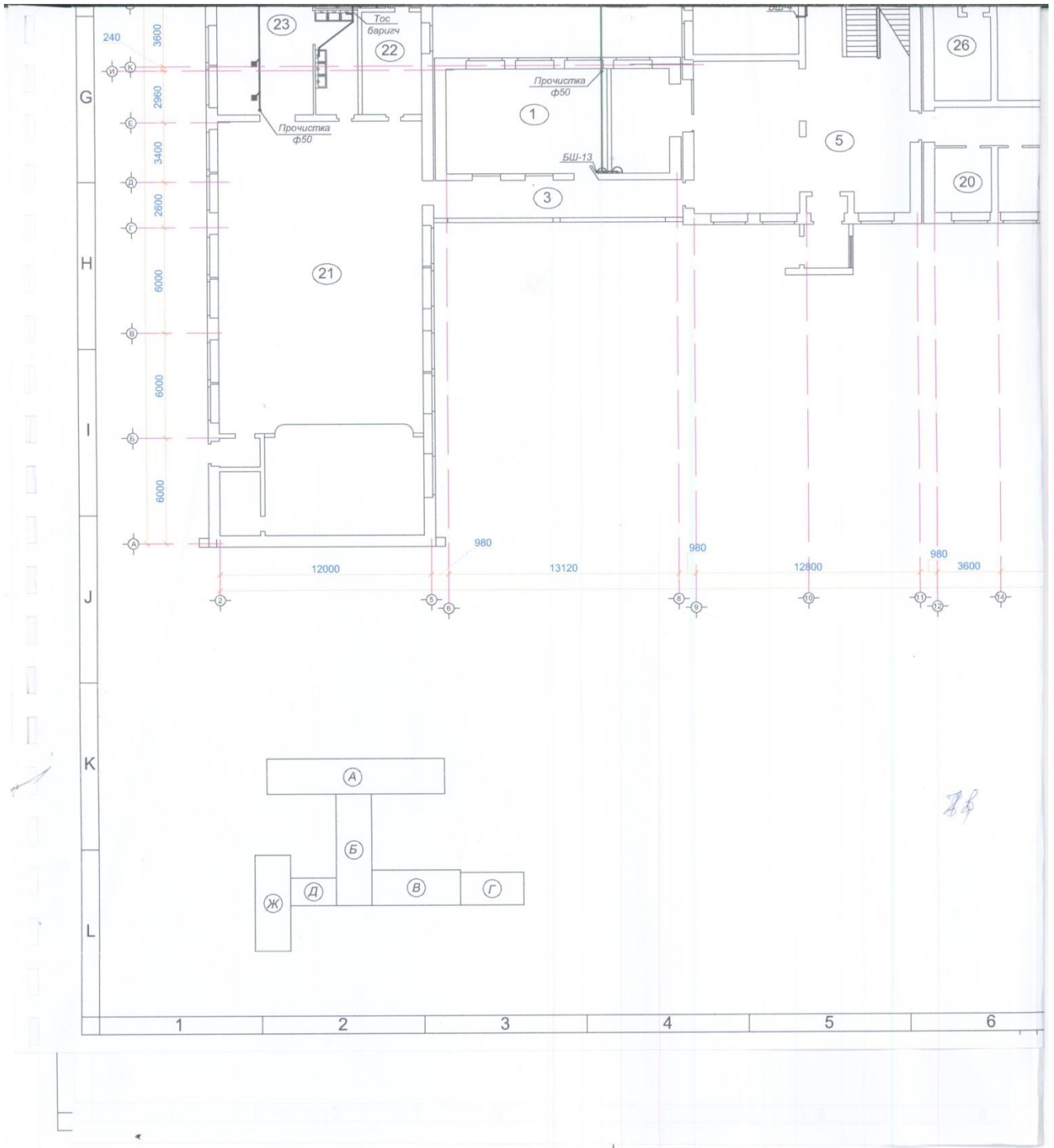


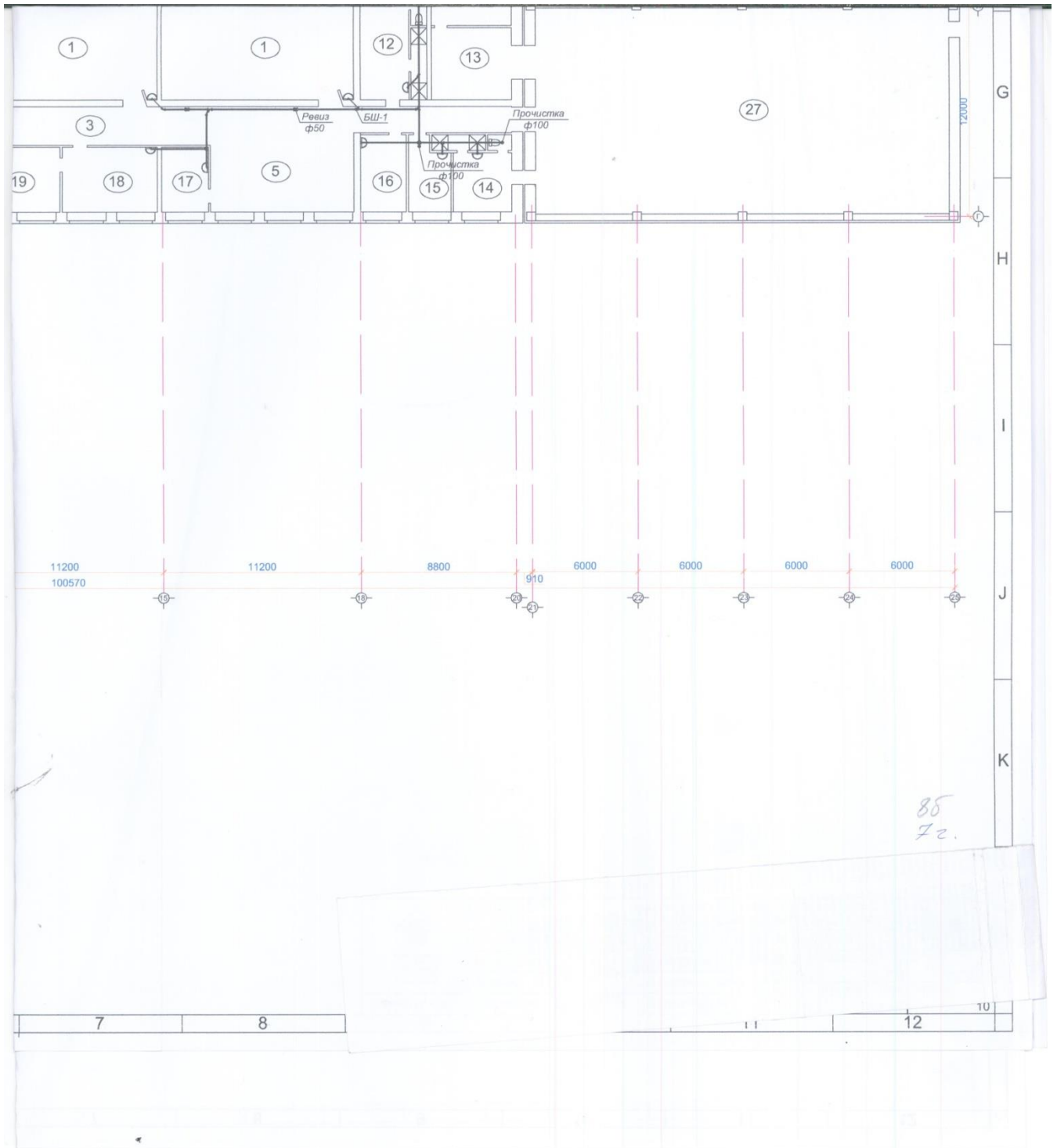
МИЙН 1-Р ДАВХРЫН БАЙГУУЛАЛТ М1:200



ӨРӨӨНИЙ ТОДОРХОЙЛОЛТ

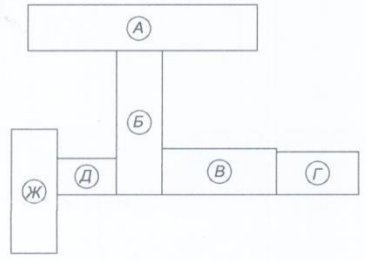
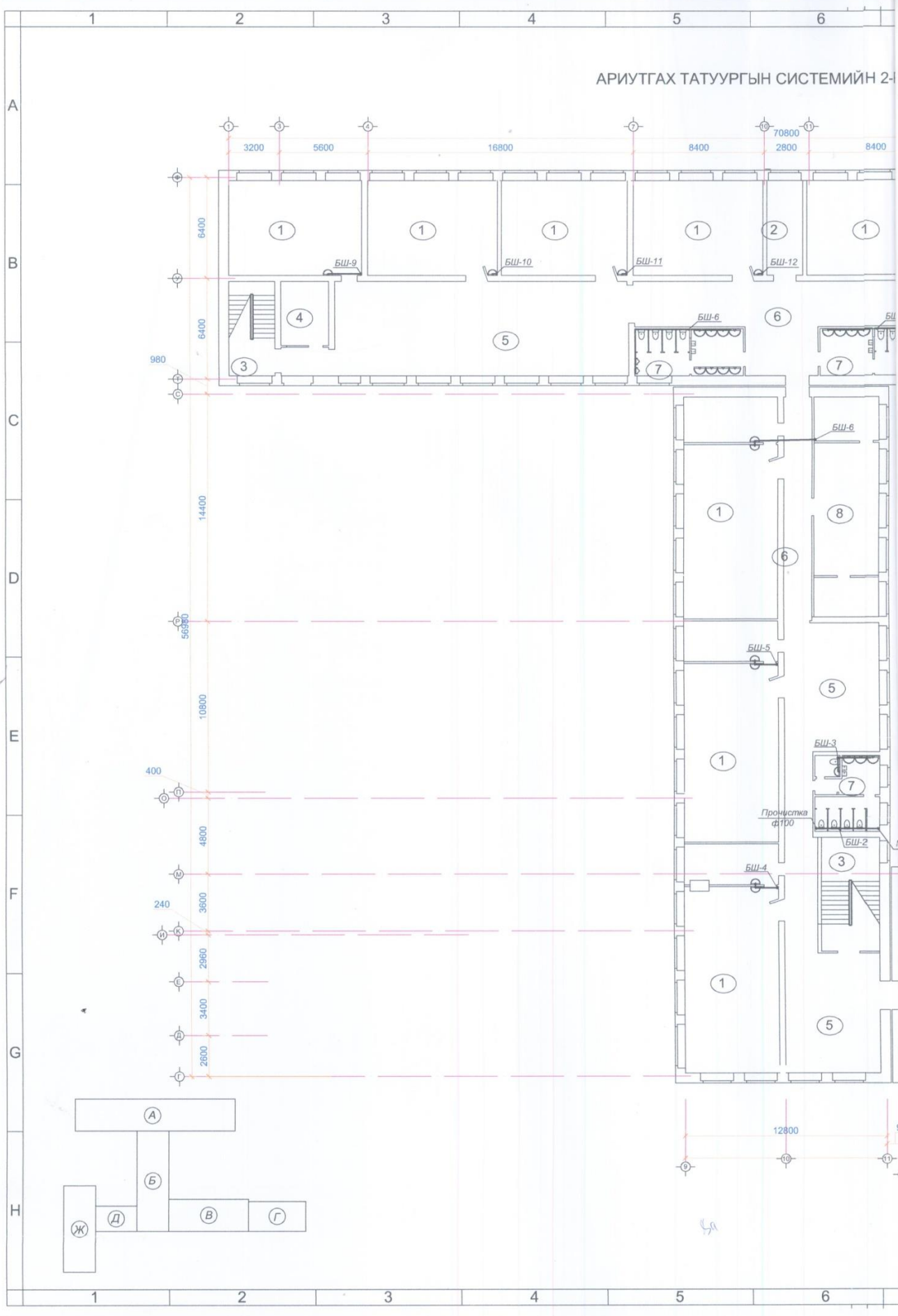
№	Өрөөний нэр	ШалныS төрөл
1	Анги	Банз
2	Сургалтын менежер	Банз
3	Шат	Мозайка
4	Өлгүүр	Банз
5	Вестиболь	Банз
6	Коридори	Банз
7	6 настай хүүхдийн 00 /эм/	Плита
8	00	Плита
9	6 настай хүүхдийн 00 /эр/	Плита
10	Багш нарын өрөө	Банз
11	Айл	Банз
12	Бялдаржуулах танхи	Банз
13	Техникийн өрөө	Банз
14	Хувцас солих өрөө /эм/	Банз
15	Хувцас солих өрөө /эр/	Банз
16	багшийн өрөө	Банз
17	Сантеникч	Банз
18	Захирал	Банз
19	Нарийн бичиг	Банз
20	Жижүүрийн өрөө	Банз
21	Урлаг заал	Банз
22	Радио узель	Банз
23	Гал тогоо	Плита
24	Угаалга	Плита
25	Хөргүүр	Плита
26	Дулааны узель	Бетон
27	Спорт заал	Банз



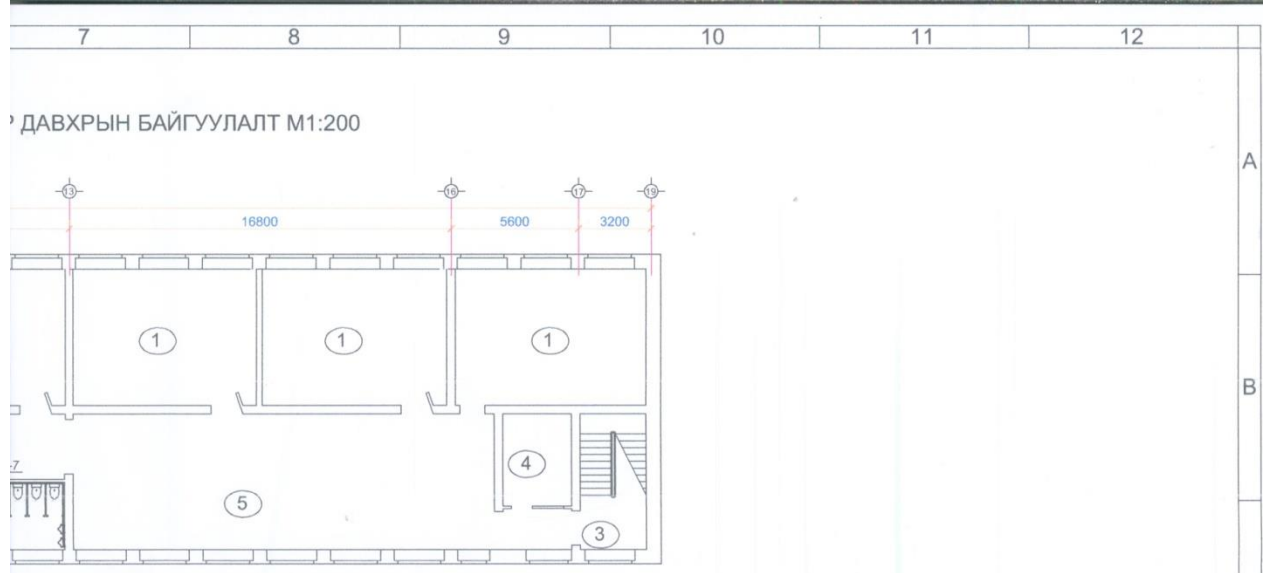


7	8	11	12	10
---	---	----	----	----

АРИУТГАХ ТАТУУРГЫН СИСТЕМИЙН 2-Д







7 8 9 10 11 12

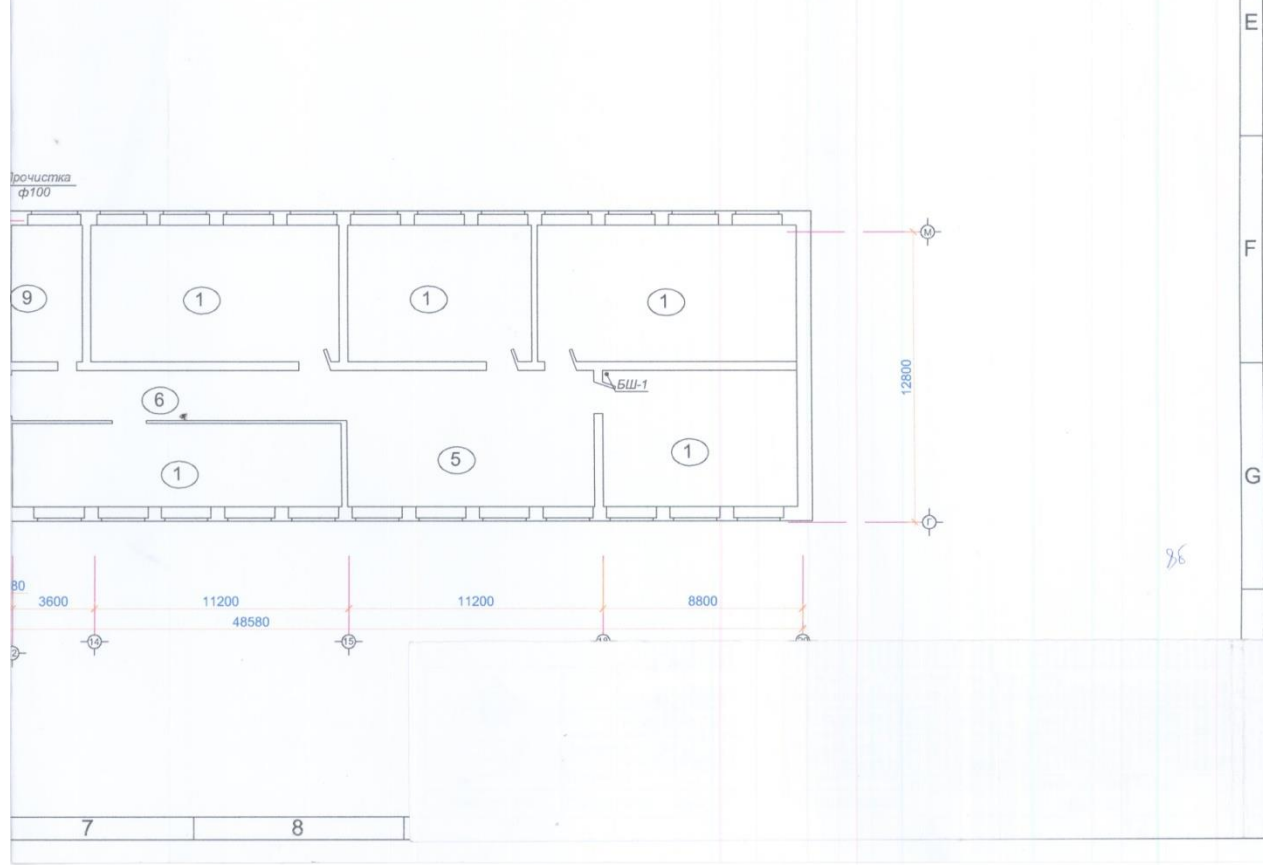
A

B

C

ӨРӨӨНИЙ ТОДОРХОЙЛОЛТ

№	Өрөөний нэр	ШалныS төрөл
1	Анги	Банз
2	Сургалтын менежер	Банз
3	Шат	Мозайка
4	Өлгүүр	Банз
5	Вестибюль	Банз
6	Коридори	Банз
7	00	Плита
8	Багш нарын өрөө	Плита
9	НЯ-БО	Плита



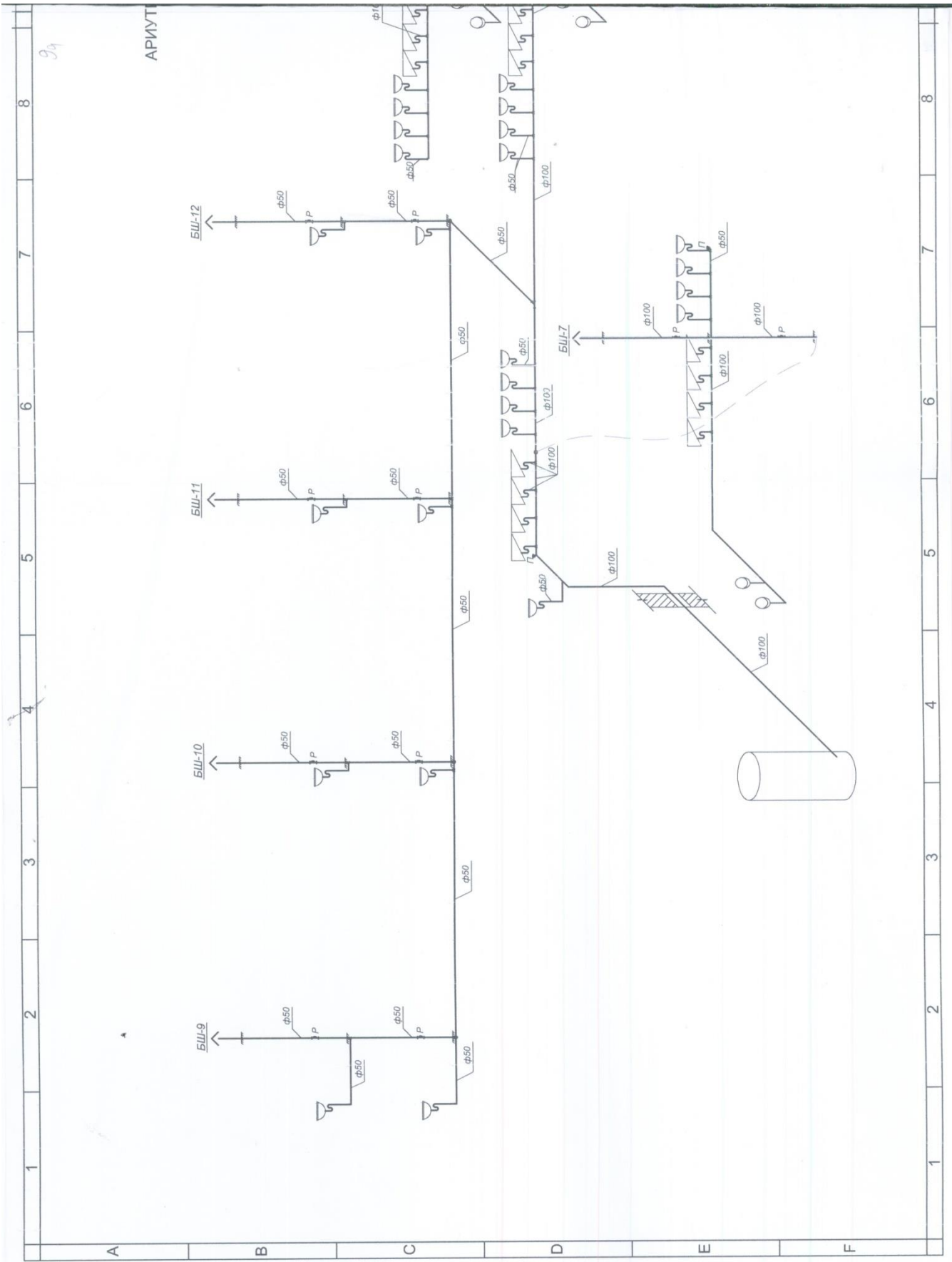
7 8

F

G

Точность  
Ф100

2/6

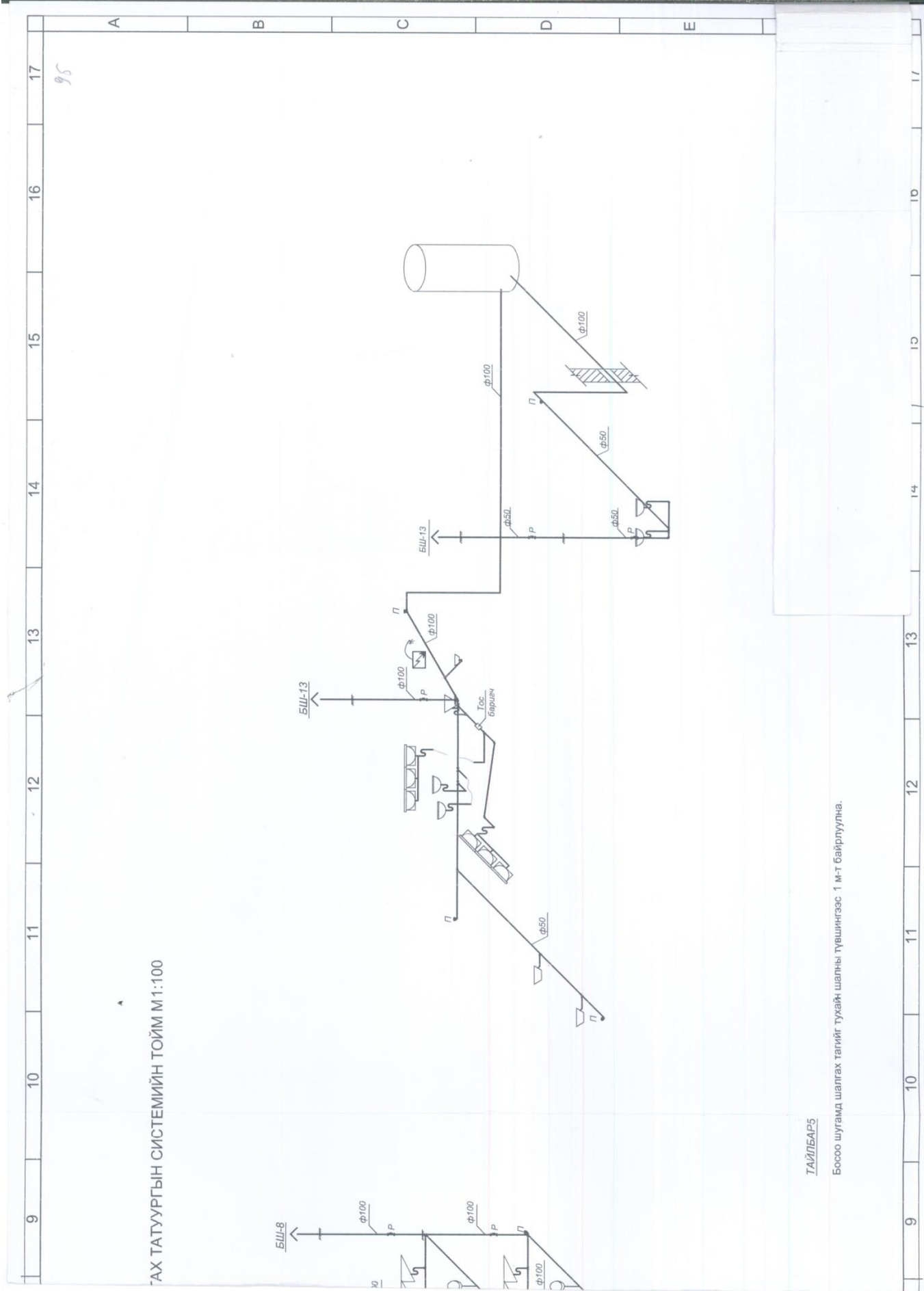


АРМУТ

24

1 2 3 4 5 6 7 8

A B C D E F



95

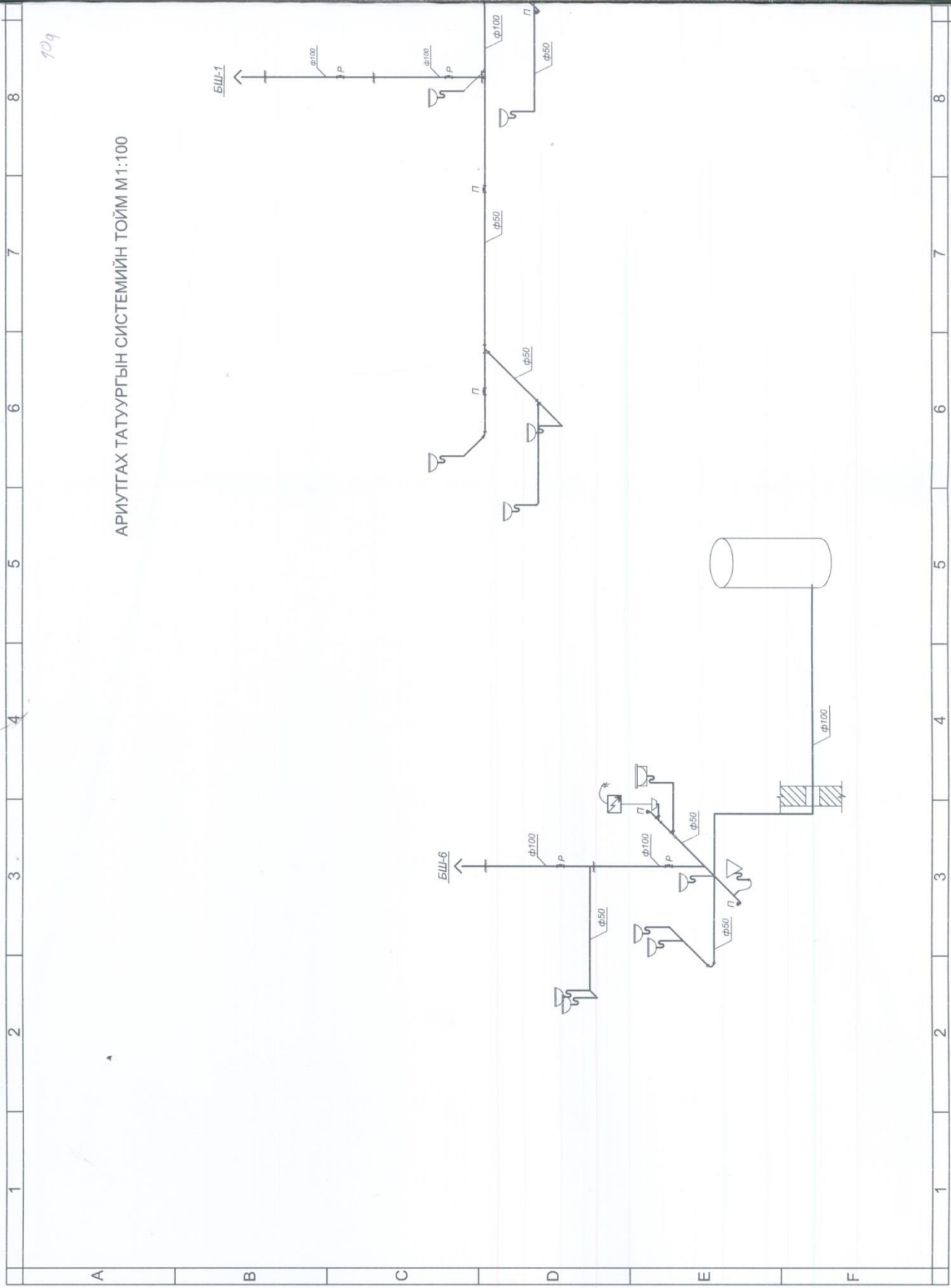
ТАХ ТАТУУРГЫН СИСТЕМИЙН ТОЙМ М 1:100

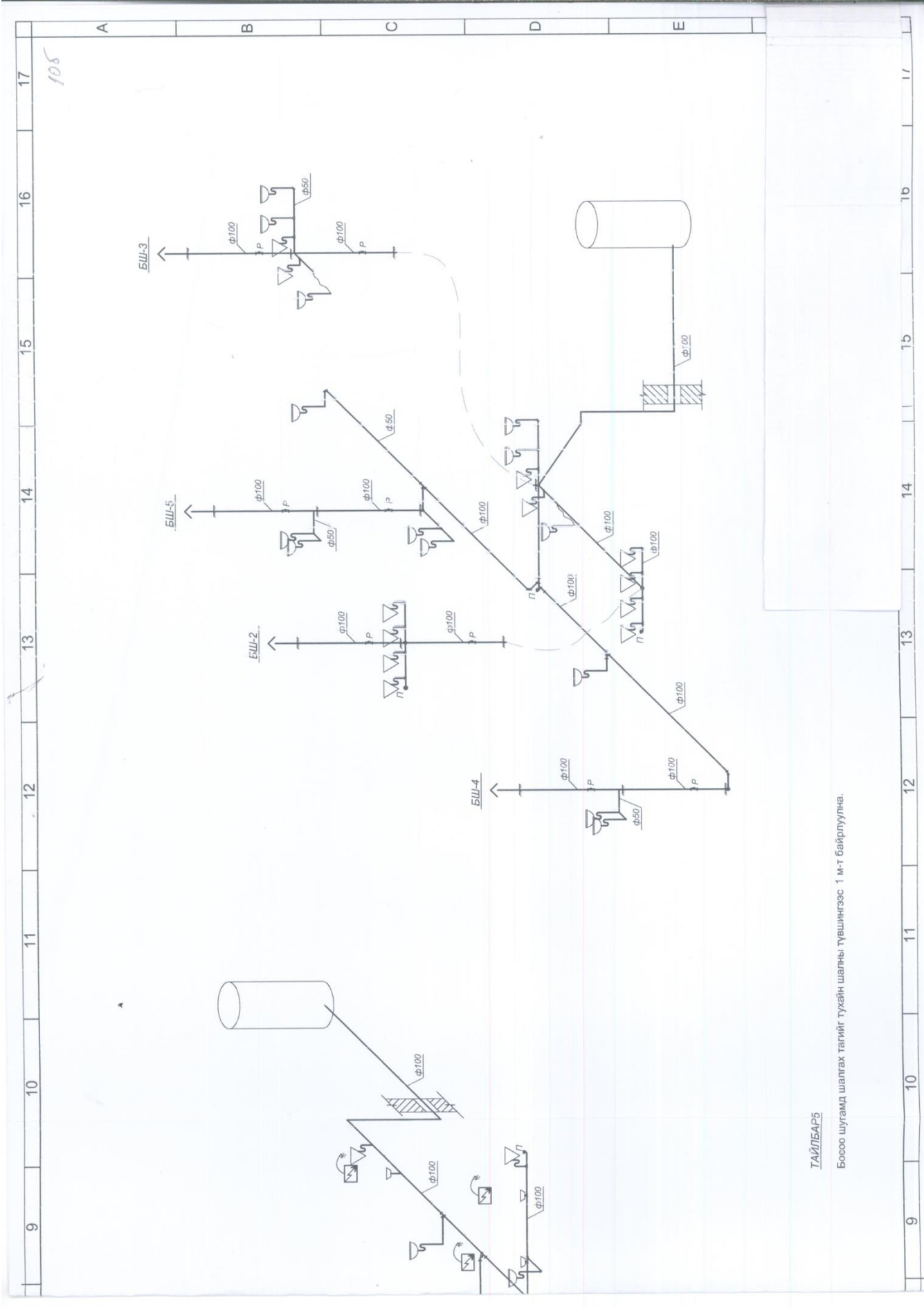
ТАЙЛБАР 5

Босоо шугамд шалгах тагийг тухайн шалны түвшингээс 1 м-т байрлуулна.

109

АРИУТГАХ ТАТУУРГЫН СИСТЕМИЙН ТОЙМ М1:100





**ТАЙЛБАР 5**

Босоо шугамд шалгах тагийг тухайн шалны түвшингээс 1 м-т байрлуулна.

9

10

11

12

13

14

15

16

17

A

B

C

D

E

9

10

11

12

13

14

15

16

17