

ЕГ Шифр: КС 01-19/19

/Завхан аймаг, Тосонцэнгэл сум./

"СУМ ДУНДЫН ЭРҮҮЛ МЭНДИЙН ТӨВ"-ИЙН БАРИЛГЫН ЗАСВАР

/Засварын ажлын зураг /

ЗӨВШӨӨРСӨН.

Албан тушаал	Нэр	Гарын үсэг
Аймгийн ГХБХБГ-ын дарга	Н. Эрдэнэцэцэг	
Завхан аймгийн ОБГ-ын дарга ГХХ-ын улсын байцаагч Онцгой байдлын хурандаа	Ө.Болд	
Завхан аймгийн МХГ-ийн дарга улсын ахлах байцаагч	А.Даваадорж	

Захиалагч:

Завхан аймгийн эрүүл мэндийн газрын дарга	Нэр	Гарын үсэг
	Ч.Дэмчигсүрэн	

БА-ын ажлын зургийн жагсаалт

№	Зургийн нэр	Зургийн марж	Хуудас дугаар
01	Нүүр хуудас		
02	Тайлбар бичиг зургийн жагсаалт	БА	1
03	1-р давхрын хэмжилтийн байгуулалт	БА	2
04	2-р давхрын хэмжилтийн байгуулалт	БА	3
05	1-р давхрын хэмжилтийн байгуулалт блок /А/	БА	4
06	1-р давхрын хэмжилтийн байгуулалт блок /Б/	БА	5
07	1-р давхрын хэмжилтийн байгуулалт блок /В/	БА	6
08	2-р давхрын хэмжилтийн байгуулалт блок /А/	БА	7
09	2-р давхрын хэмжилтийн байгуулалт блок /Б/	БА	8
10	1-р давхрын хэмжилтийн байгуулалт блок /В/	БА	9
11	Отлол 1 - 1	БА	10
12	Хэмжилтийн нүүр тал тэнхлэг /I - /9/	БА	11
13	Хэмжилтийн нүүр тал тэнхлэг /M - /A/	БА	12
14	Хэмжилтийн нүүр тал тэнхлэг /9 - /I/	БА	13
15	Хэмжилтийн нүүр тал тэнхлэг /A - /M/	БА	14
16	1-р давхрын өөрчлөлтийн байгуулалт	БА	15
17	2-р давхрын өөрчлөлтийн байгуулалт	БА	16
18	1-р давхрын өөрчлөлтийн байгуулалт блок /А/	БА	17
19	1-р давхрын өөрчлөлтийн байгуулалт блок /Б/	БА	18
20	1-р давхрын өөрчлөлтийн байгуулалт блок /В/	БА	19
21	2-р давхрын өөрчлөлтийн байгуулалт блок /А/	БА	20
22	2-р давхрын өөрчлөлтийн байгуулалт блок /Б/	БА	21
23	2-р давхрын өөрчлөлтийн байгуулалт блок /В/	БА	22
24	Отлол 1 - 1	БА	23
25	Өөрчлөлтийн нүүр тал тэнхлэг /I - /9/	БА	24
26	Өөрчлөлтийн нүүр тал тэнхлэг /M - /A/	БА	25
27	Өөрчлөлтийн нүүр тал тэнхлэг /9 - /I/	БА	26
28	Өөрчлөлтийн нүүр тал тэнхлэг /A - /M/	БА	27
31	Цонх, хаалганы, шалны тодорхойлолт	БА	28

Ерөнхий үндэслэл

-Завхан аймгаас Тосонцэнгэл сумын сүм дундын эмнэлэгийн барилгын засварын зураг төслийг "Завхан аймгийн Тосон цэнгэл сумын эмнэлэг -ын захиалгын дагуу барилгын зураг төслийн "ХИЙСГИЙ ИНЖЕНЕР ЭНД КОНСТРАКШН" ХХК-д 2019 оны 7 сард боловсруулав.

Төлөвлөлб

-Эз барилгын даатцен хана болон түслэх хамар ханын өрлөг нь лэзш бүг хэлбэрлэлт өрөөдөн учир үдсэн ханын өөрчлөлтөмүй, шасарлагатай ашиглах аршин цэврийн өрөөнүүдыг зураг үзүүлсний дагуу өөрчилсөн болно. Барилгын гадна ханыг 100мм-н зураган хөвгөнцөр дугаалаа тортой шаварлага хийж зуралт зогсон цагаан өнгийн чулуун бүдээр бүднэ.

- Цонх

Одоо байгаа модон цонхнуудыг буулгаж, шинээр зуралт үзүүлсэн сгөмийн дагуу түслэй зохиолаар хйбанцар жазэмтэй хийж усгохоор түсгэв "MNS-5802:2007" барилгын цонх, техникийн ерөнхий шаардлага. "MNS-5830:2007" барилгын хйбанцар цонх, хаалаа техникийн ерөнхий шаардлага.

- Хаалаа

- Бүх гадна хаалааг дүүлгэж, дугаалаатай төмөр болон халааг зуралт зогсон хэмжээ маркын дагуу түслэй зохиолаар "MNS-5830:2007" барилгын хйбанцар цонх, техникийн ерөнхий шаардлага, стандарт хангасан сайн чанарын материаллаар хийсэн хаалаа сонгож технологийн дагуу хийнэ. Гадна гол орцонд төмөр жазэмтэй шлэн хаалаа хийнэ.

- Шал

- Аршин цэврийн өрөөний шалыг солхоор зураг төсөвө түсгэв, зуралт зогсны дагуу 300х300 хайтансар төмөрсийн дагуу чанартай сайн хийж гүйцэтгэнэ.

- Тавз

Аршин цэврийн өрөөний тавзыг усанд тасварлэлт эмүүлсэн бүдээр 2 дуба бүднэ.

- Дотор засал

Аршин цэврийн өрөөнд хана, шалыг хайтансар дүүлгэлт хийсний араа өрөөнд иж дүрэн стандартад нийцсэн засвар хийж гүйцэтгэнэ. Хана, шалад 300х300 харьцатай технологийн дагуу хайтансар наана. Ханын хайтансарийн өндршг шалыг төвшнөөс бэээ 2 метрийн өндөр хүртэл нааж үйдсэн хэзээт сайн чанартай шаварлага хийж цагаан өнгийн эмүүльс 2 дуба түрхэнэ.

- Гадна засал

- Хөвгөнцөр дугаалааг габур цагаан өнгийн сайн чанарын чулуун бүдээр бүдэж барилгын шүдэсэн суурийн хэсгийг шавардаж зуралт зогсны дагуу хүрэн өнгийн керамик хайтансар өнгөлнө.
- Эз барилгын ажлын явцад цахилгаан байгуулсангийн цэвэрлэлийн дүрэм, хөвгөнцөр ажлуулгуйн дүрэм, хөвгөнцөр ажлуулгуйн байлгын ажиглаганы дүрэмг чанд нөрдөж ажиглана.

2-Р ДАВХРЫН ХЭМЖИЛТИЙН БАЙГУУЛАЛТ

A3



ТӨӨРӨӨДӨЛӨЛТ

№	Өрөөн нэршил	Тусгай тэмдэг	Шалны материал
45	Тусгай	2.14	2.14
46	Тусгай	2.14	2.14
47	Тусгай	2.14	2.14
48	Тусгай	2.14	2.14
49	Тусгай	2.14	2.14
50	Тусгай	2.14	2.14
51	Тусгай	2.14	2.14
52	Тусгай	2.14	2.14
53	Тусгай	2.14	2.14
54	Тусгай	2.14	2.14
55	Тусгай	2.14	2.14
56	Тусгай	2.14	2.14
57	Тусгай	2.14	2.14
58	Тусгай	2.14	2.14
59	Тусгай	2.14	2.14
60	Тусгай	2.14	2.14
61	Тусгай	2.14	2.14
62	Тусгай	2.14	2.14
63	Тусгай	2.14	2.14
64	Тусгай	2.14	2.14
65	Тусгай	2.14	2.14
66	Тусгай	2.14	2.14
67	Тусгай	2.14	2.14
68	Тусгай	2.14	2.14
69	Тусгай	2.14	2.14
70	Тусгай	2.14	2.14
71	Тусгай	2.14	2.14
72	Тусгай	2.14	2.14
73	Тусгай	2.14	2.14
74	Тусгай	2.14	2.14
75	Тусгай	2.14	2.14
76	Тусгай	2.14	2.14
77	Тусгай	2.14	2.14
78	Тусгай	2.14	2.14
79	Тусгай	2.14	2.14
80	Тусгай	2.14	2.14
81	Тусгай	2.14	2.14
82	Тусгай	2.14	2.14
83	Тусгай	2.14	2.14
84	Тусгай	2.14	2.14
85	Тусгай	2.14	2.14
86	Тусгай	2.14	2.14
87	Тусгай	2.14	2.14
88	Тусгай	2.14	2.14
89	Тусгай	2.14	2.14
90	Тусгай	2.14	2.14
91	Тусгай	2.14	2.14
92	Тусгай	2.14	2.14
93	Тусгай	2.14	2.14
94	Тусгай	2.14	2.14
95	Тусгай	2.14	2.14
96	Тусгай	2.14	2.14
97	Тусгай	2.14	2.14
98	Тусгай	2.14	2.14
99	Тусгай	2.14	2.14
100	Тусгай	2.14	2.14

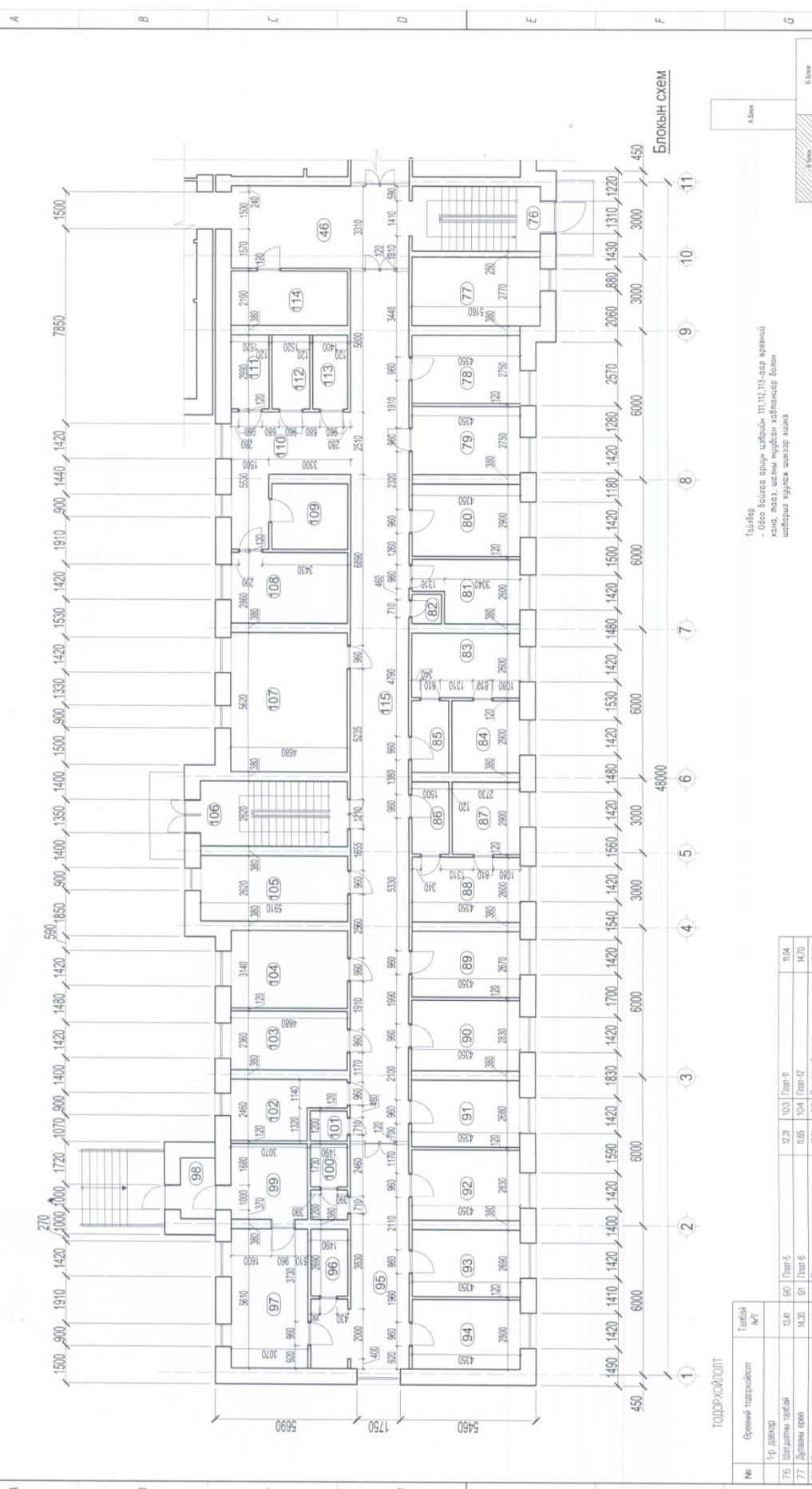


ТӨӨРӨӨДӨЛӨЛТ

№	Өрөөн нэршил	Тусгай тэмдэг	Шалны материал	Өрөөн дотор өргөлтийн талбай	Тусгай тэмдэг	Шалны материал	Өрөөн дотор өргөлтийн талбай
1	Тусгай	2.14	2.14	1.0	1.0	2.14	1.0
2	Тусгай	2.14	2.14	1.0	1.0	2.14	1.0
3	Тусгай	2.14	2.14	1.0	1.0	2.14	1.0
4	Тусгай	2.14	2.14	1.0	1.0	2.14	1.0
5	Тусгай	2.14	2.14	1.0	1.0	2.14	1.0
6	Тусгай	2.14	2.14	1.0	1.0	2.14	1.0
7	Тусгай	2.14	2.14	1.0	1.0	2.14	1.0
8	Тусгай	2.14	2.14	1.0	1.0	2.14	1.0
9	Тусгай	2.14	2.14	1.0	1.0	2.14	1.0
10	Тусгай	2.14	2.14	1.0	1.0	2.14	1.0
11	Тусгай	2.14	2.14	1.0	1.0	2.14	1.0
12	Тусгай	2.14	2.14	1.0	1.0	2.14	1.0
13	Тусгай	2.14	2.14	1.0	1.0	2.14	1.0
14	Тусгай	2.14	2.14	1.0	1.0	2.14	1.0
15	Тусгай	2.14	2.14	1.0	1.0	2.14	1.0
16	Тусгай	2.14	2.14	1.0	1.0	2.14	1.0
17	Тусгай	2.14	2.14	1.0	1.0	2.14	1.0
18	Тусгай	2.14	2.14	1.0	1.0	2.14	1.0
19	Тусгай	2.14	2.14	1.0	1.0	2.14	1.0
20	Тусгай	2.14	2.14	1.0	1.0	2.14	1.0
21	Тусгай	2.14	2.14	1.0	1.0	2.14	1.0
22	Тусгай	2.14	2.14	1.0	1.0	2.14	1.0
23	Тусгай	2.14	2.14	1.0	1.0	2.14	1.0
24	Тусгай	2.14	2.14	1.0	1.0	2.14	1.0
25	Тусгай	2.14	2.14	1.0	1.0	2.14	1.0
26	Тусгай	2.14	2.14	1.0	1.0	2.14	1.0
27	Тусгай	2.14	2.14	1.0	1.0	2.14	1.0
28	Тусгай	2.14	2.14	1.0	1.0	2.14	1.0
29	Тусгай	2.14	2.14	1.0	1.0	2.14	1.0
30	Тусгай	2.14	2.14	1.0	1.0	2.14	1.0
31	Тусгай	2.14	2.14	1.0	1.0	2.14	1.0
32	Тусгай	2.14	2.14	1.0	1.0	2.14	1.0
33	Тусгай	2.14	2.14	1.0	1.0	2.14	1.0
34	Тусгай	2.14	2.14	1.0	1.0	2.14	1.0
35	Тусгай	2.14	2.14	1.0	1.0	2.14	1.0
36	Тусгай	2.14	2.14	1.0	1.0	2.14	1.0
37	Тусгай	2.14	2.14	1.0	1.0	2.14	1.0
38	Тусгай	2.14	2.14	1.0	1.0	2.14	1.0
39	Тусгай	2.14	2.14	1.0	1.0	2.14	1.0
40	Тусгай	2.14	2.14	1.0	1.0	2.14	1.0
41	Тусгай	2.14	2.14	1.0	1.0	2.14	1.0
42	Тусгай	2.14	2.14	1.0	1.0	2.14	1.0
43	Тусгай	2.14	2.14	1.0	1.0	2.14	1.0
44	Тусгай	2.14	2.14	1.0	1.0	2.14	1.0
45	Тусгай	2.14	2.14	1.0	1.0	2.14	1.0

Тусгай тэмдэг
- Бүтэц хэргийн үйлчилгээний газар

1-р давхрын хэмжилтийн байгуулалт блок / В /



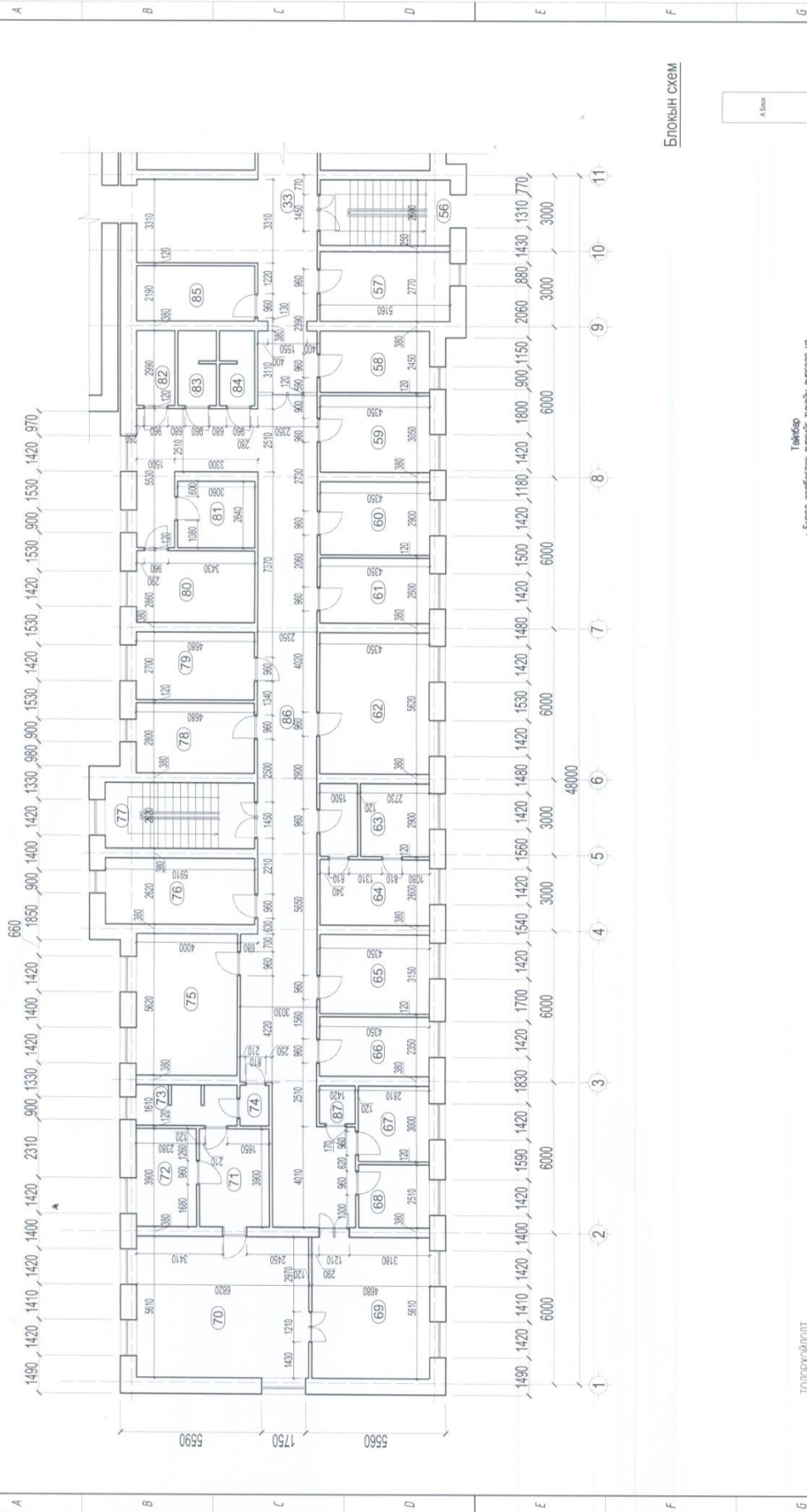
Туслах
 1. Дотор болсон өрөөн 111,112-аар өрөөний
 эзэн эвэлд өөр чиглэлийг хайлснаар болон
 шааргуу хүлээн шалгар үлдээ

Тодорхойлолт

№	Өрөөний тодорхойлолт	Талбай м ²
76	1-р давхар	13.41
77	Шалгууны талбай	14.30
78	Дулааны өрөө	11.96
79	Плит-1	11.96
80	Плит-2	12.61
81	Плит-3	9.30
82	Ариун шөврийн өрөө	1.41
83	Эвчлэн өрөө	11.31
84	Эвчлэн арийн өрөө	7.31
85	Коридор	4.35
86	Коридор	4.35
87	Уламжлалт эмчилгээний арийн өрөө	11.31
88	Уламжлалт эмчилгээний өрөө	11.31
89	Процедурын өрөө	11.01
90	Плит-5	12.31
91	Плит-6	11.65
92	Процедурын өрөө	12.31
93	Шал, шатын талбай	11.70
94	Плит-7	12.81
95	Плит-8	25.75
96	Коридор	4.00
97	Ариун шөврийн өрөө	11.31
98	Галч	3.40
99	Ариун шөврийн өрөө	9.36
100	Ариун шөврийн өрөө	4.54
101	Ариун шөврийн өрөө	1.78
102	Плит-9	9.38
103	Плит-10	8.22
104	Плит-11	14.70
105	Средний пост	5.48
106	Шал, шатын талбай	28.30
107	Феж, эмчилгээний кабинет	13.38
108	Талбайн ургамалын өрөө	8.07
109	Ариун шөврийн өрөө	11.31
110	Коридор	3.40
111	Ариун шөврийн өрөө	4.54
112	Ариун шөврийн өрөө	4.54
113	Ариун шөврийн өрөө	10.24
114	Шалгууны өрөө	8.22
115	Коридор	8.22

A3

2-р давхрын хэмжилтийн байгуулалт блок /B/



БЛОКНЫ СХЕМ

Тайлбар
- Бусад хайрлах зургийг тусгай зургаар үз.

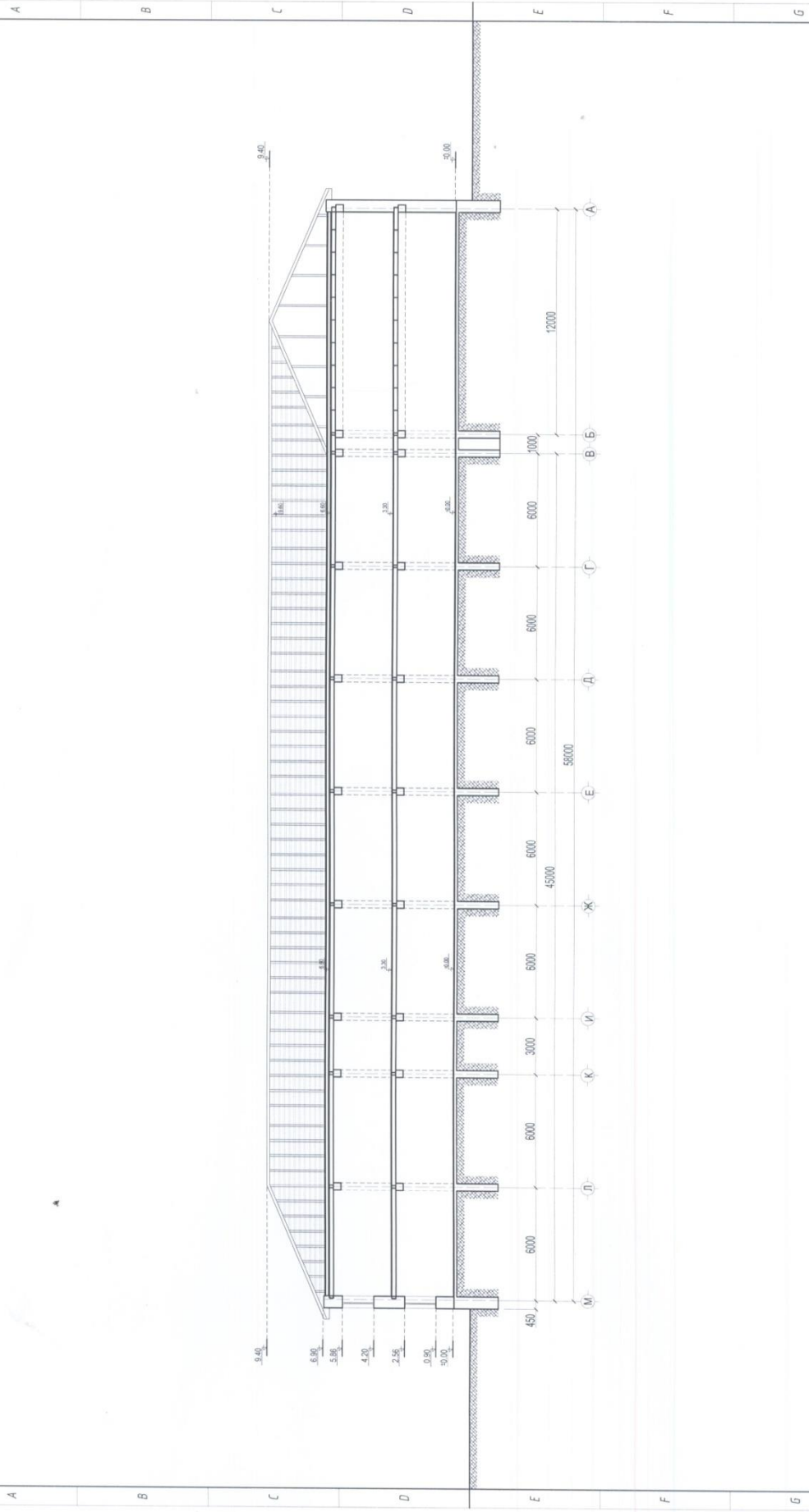
ТӨДРӨХЖИЛЭЛТ

№	Ерөнхий тодорхойлолт	Талбай м ²	Талбай	Шалны материал	65	Патр	13,70	77 Штл шалны талбай	54,6
56	2-д давхар	13,44	10,22	66 Патр	66	Патр	10,22	78 Уурагтан өрөө	13,0
57	Салбарын өрөө	11,30	8,43	67 Бэлтгэлийн өрөө	67	Бэлтгэлийн өрөө	8,43	79 Патр	10,33
58	350д	10,65	7,05	68 МСЗ өрөө	68	МСЗ өрөө	7,05	80 Хувиас салж өрөө	13,38
59	Зөвдөг өрөө	13,76	26,25	69 Халгалзаны өрөө	69	Халгалзаны өрөө	26,25	81 Сүлжээний цооц	8,07
60	Патр	12,81	38,26	70 Халгалзаны өрөө	70	Халгалзаны өрөө	38,26	82 Ариун шалрын өрөө	4,54
61	Прозагийн өрөө	11,31	20,80	71 Халгалзаны бэлж хэрэгсэлийн өрөө	71	Халгалзаны бэлж хэрэгсэлийн өрөө	20,80	83 Ариун шалрын өрөө	4,54
62	Патр	12,81	32,88	72 Халгалзаны Бэлтгэлийн өрөө	72	Халгалзаны Бэлтгэлийн өрөө	32,88	84 Ариун шалрын өрөө	4,54
63	Сүлжээний өрөө	12,81	16,1	73 Ариун шалрын өрөө	73	Ариун шалрын өрөө	16,1	85 Ариун шалрын өрөө	10,74
64	Сүлжээний өрөө	12,81	16,1	74 Коридр	74	Коридр	16,1	86 Коридр	10,05
65	Сүлжээний өрөө	12,81	22,68	75 Боомтын өрөө	75	Боомтын өрөө	22,68	87 Ариун шалрын өрөө	2,13
66	Сүлжээний өрөө	13,31	15,48	76 Патр	76	Патр	15,48	88 Ариун шалрын өрөө	2,88

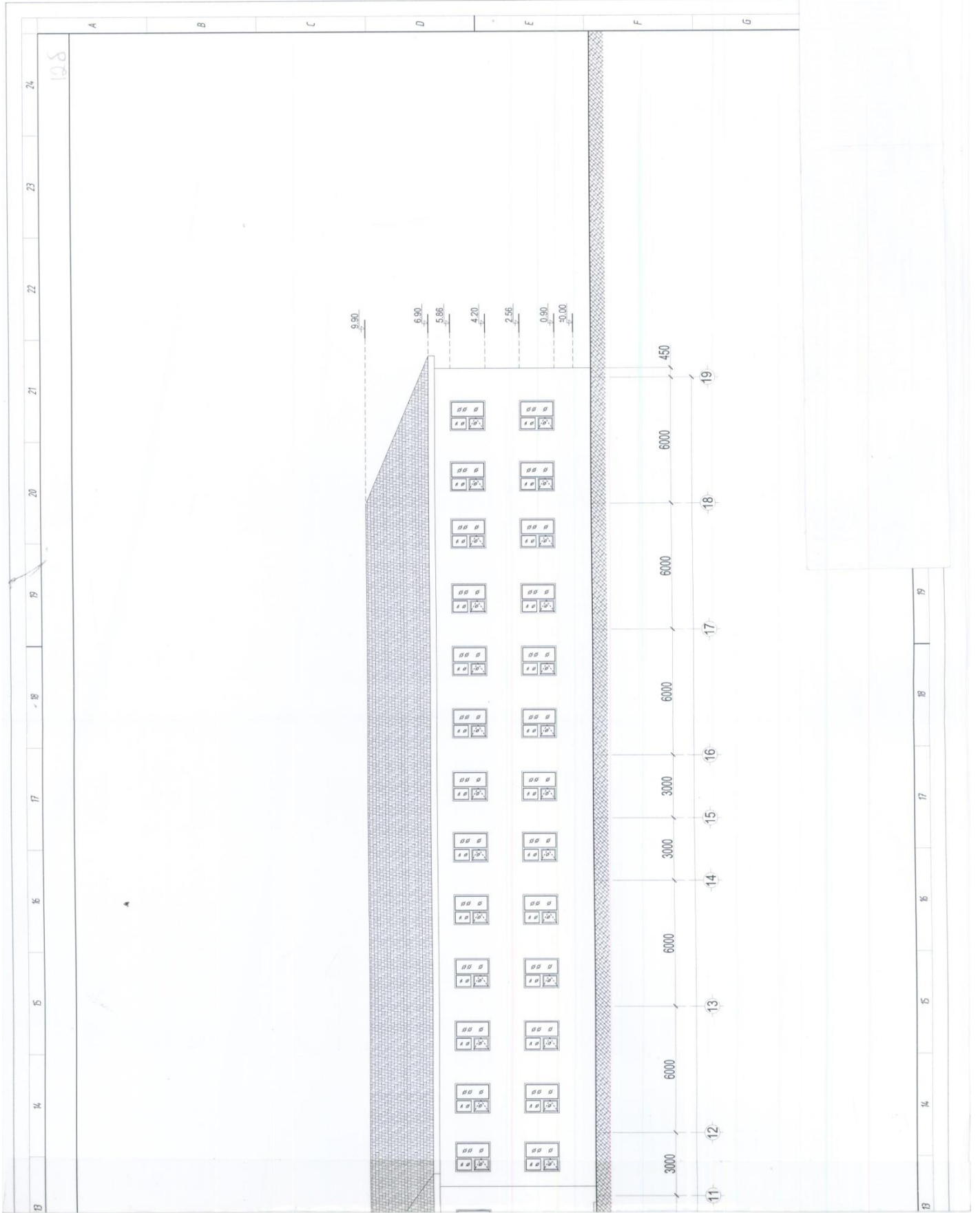
A3

Озгмол 1 - 1

1 2 3 4 5 6 7 8 9 10 11 12



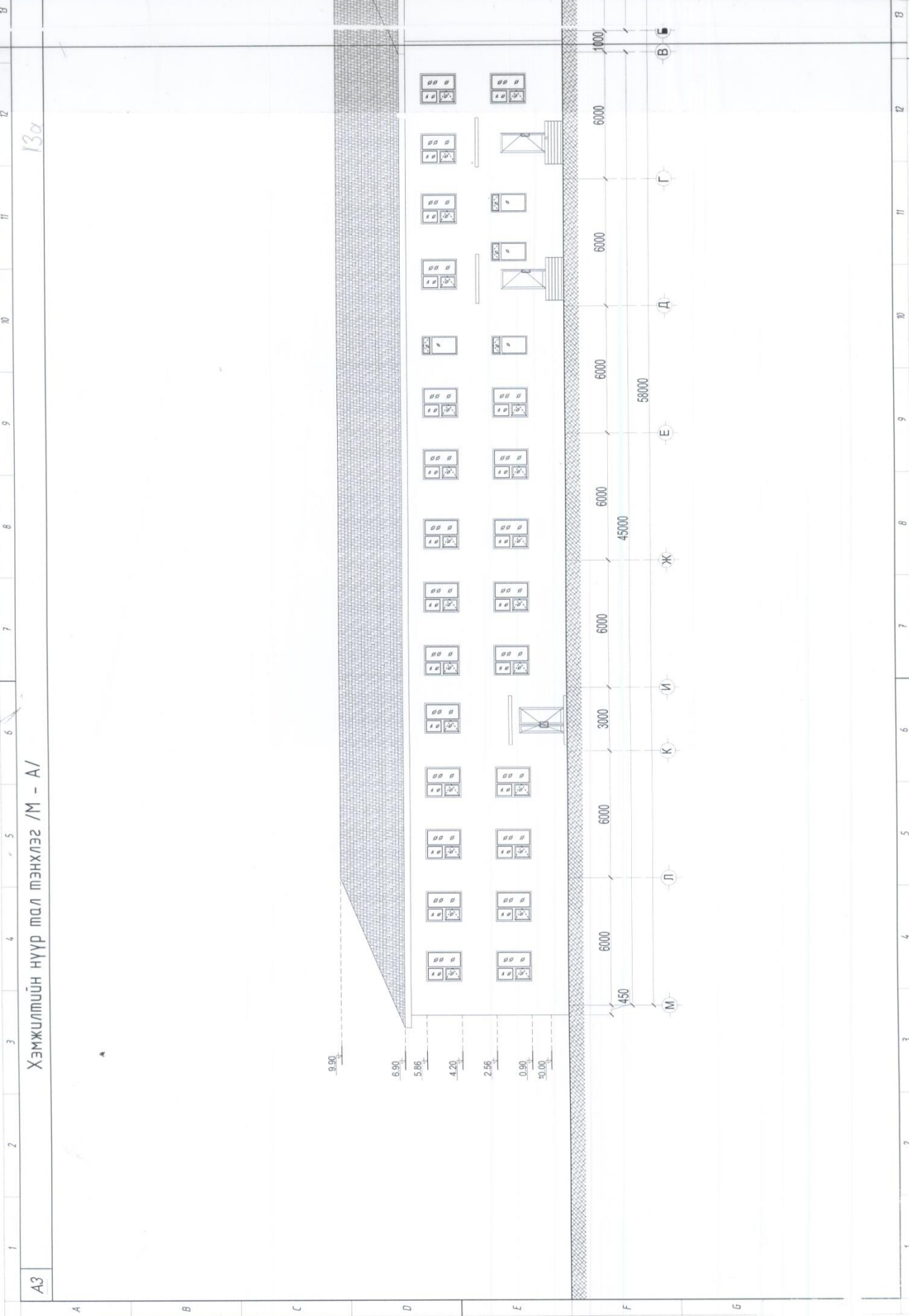
1 2 3 4 5 6 7

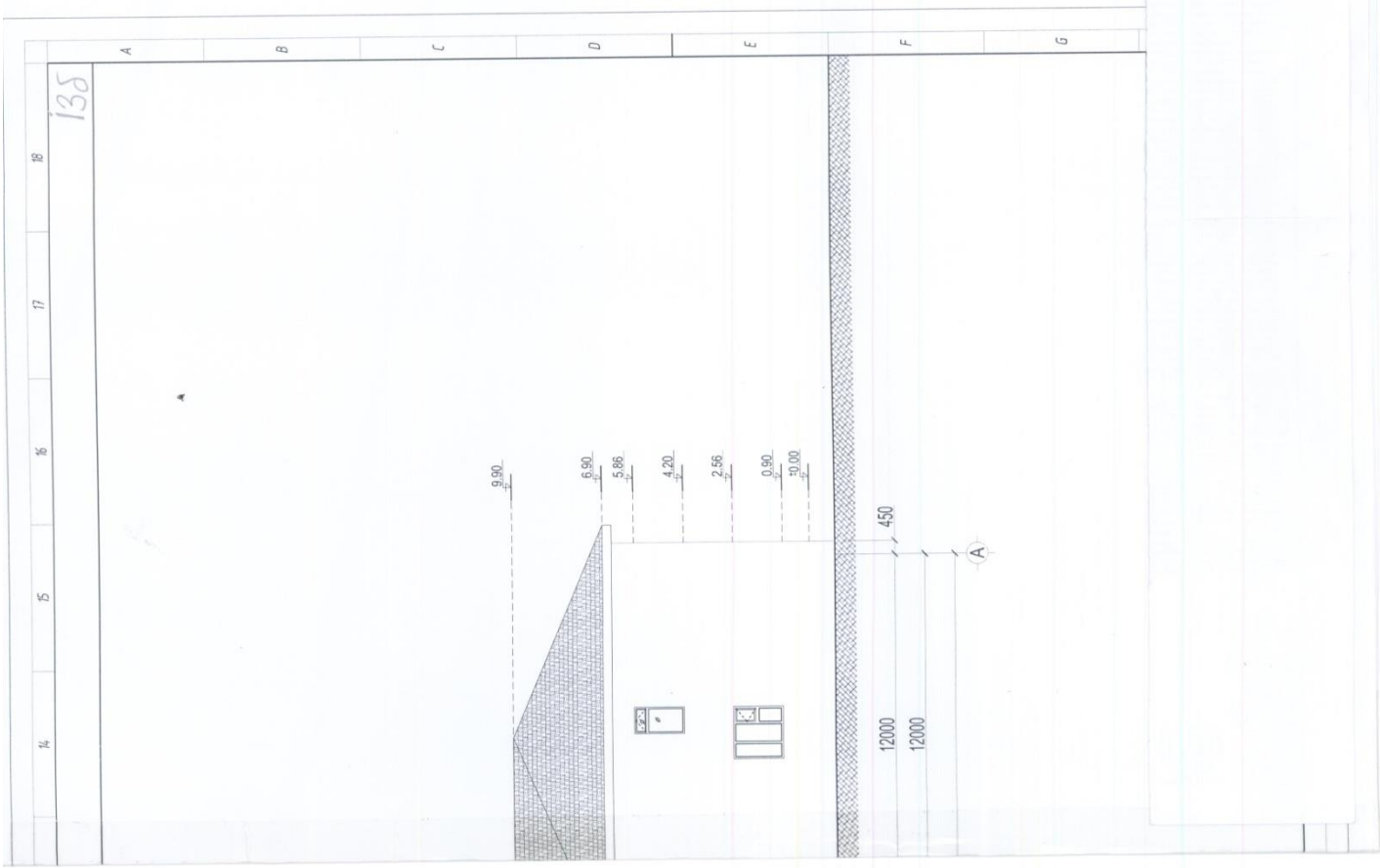


A3

Хэмжилтийн нүүр тал тэнхлэг /М - А/

13a





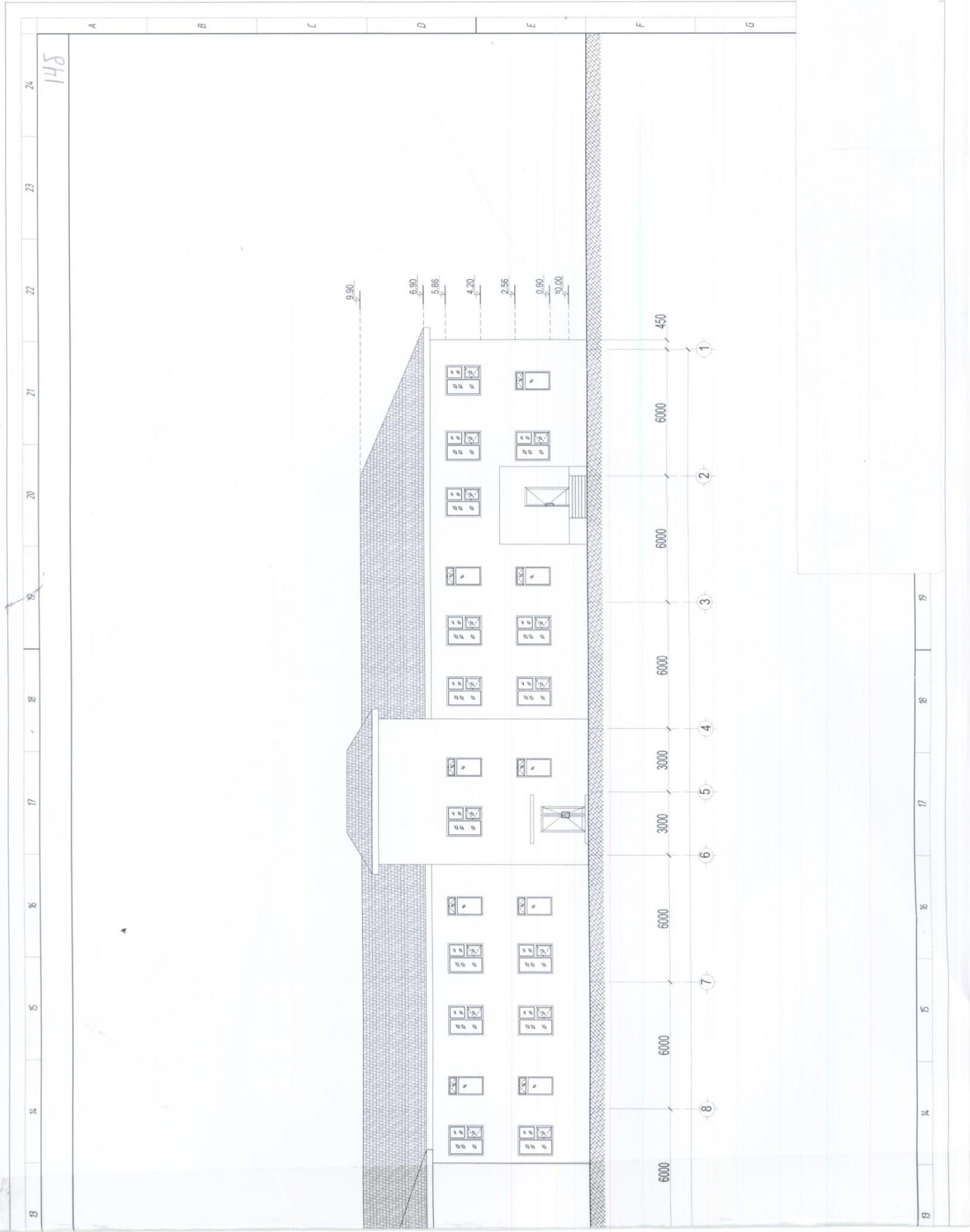
138

A B C D E F G

14 15 16 17 18

A

(A)



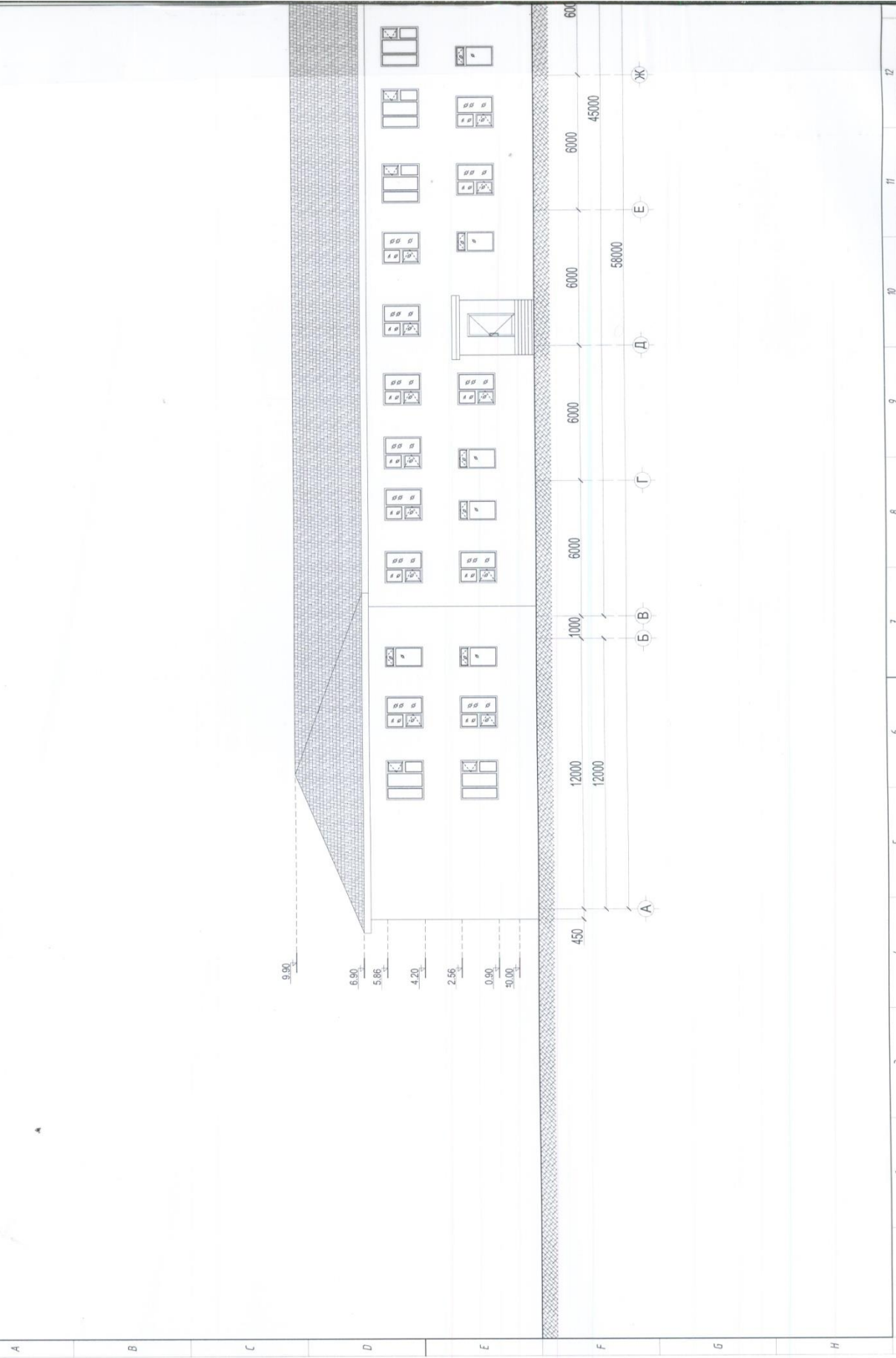
A3

Хэмжилтийн нүүр мал тэнхлэг /A - M/

15a

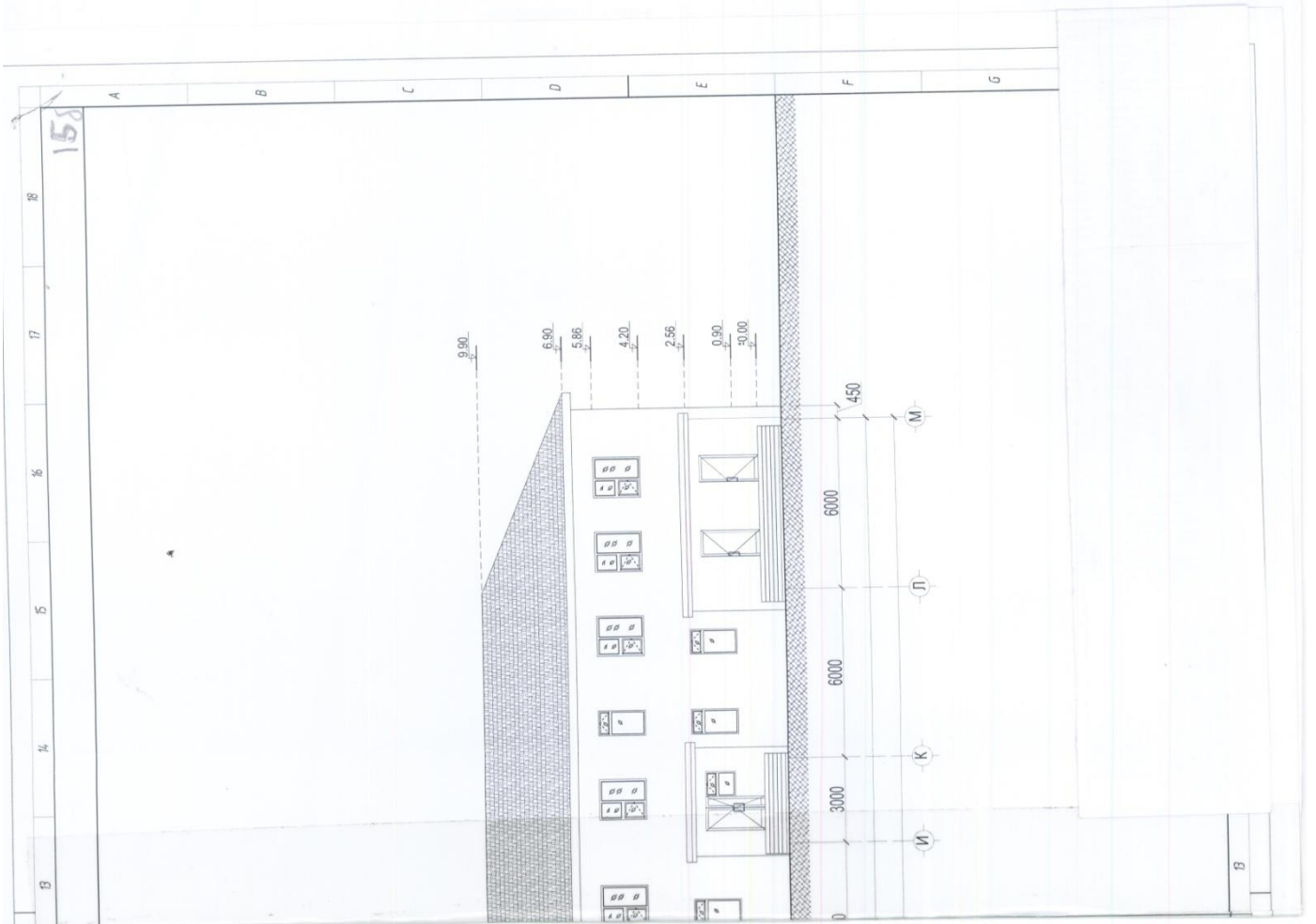
1 2 3 4 5 6 7 8 9 10 11 12

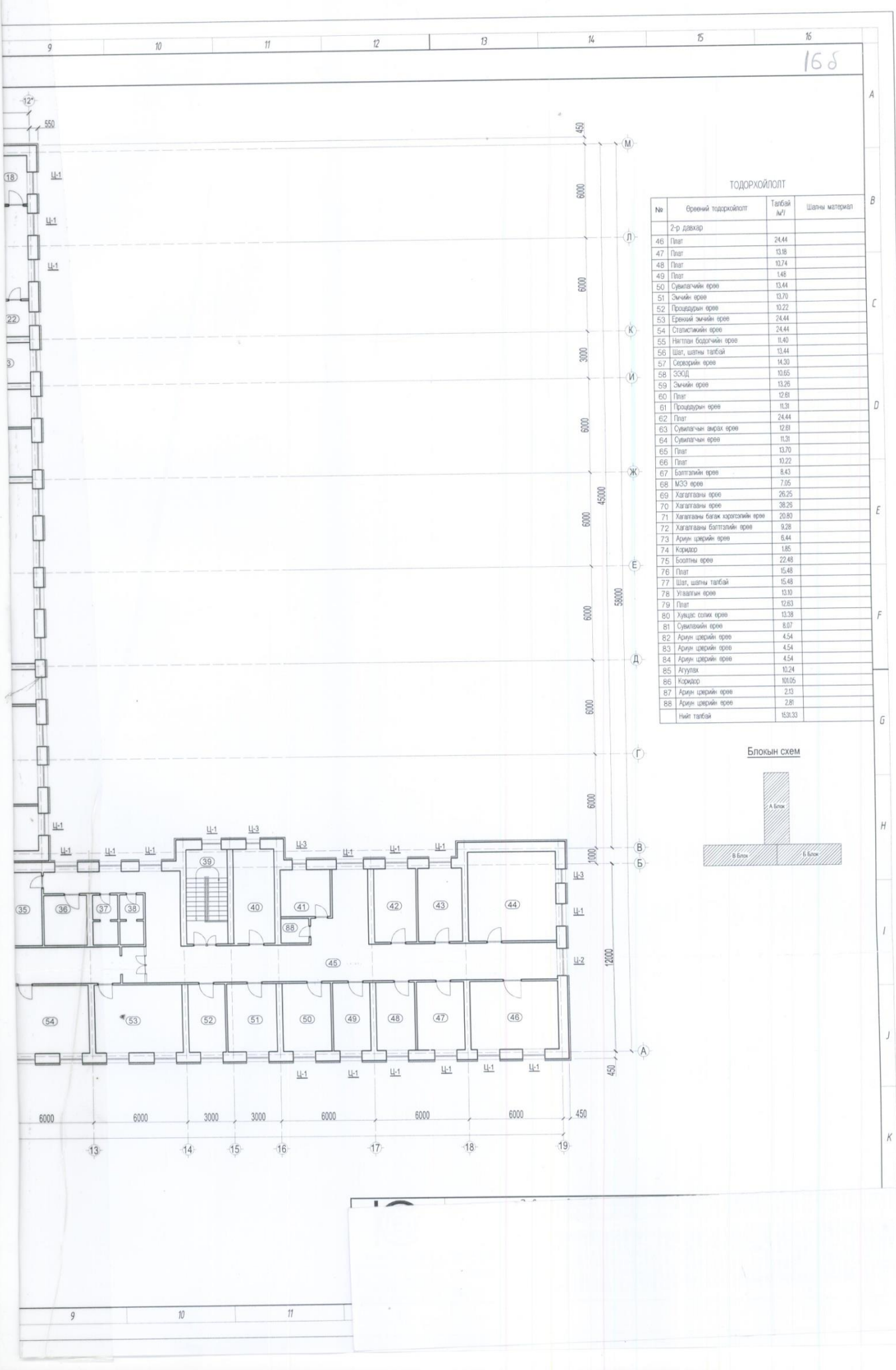
1 2 3 4 5 6 7 8 9 10 11 12



9.90
 6.90
 5.86
 4.20
 2.56
 0.90
 ±0.00

450
 12000
 12000
 1000
 6000
 6000
 6000
 6000
 6000
 45000
 600

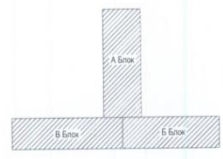


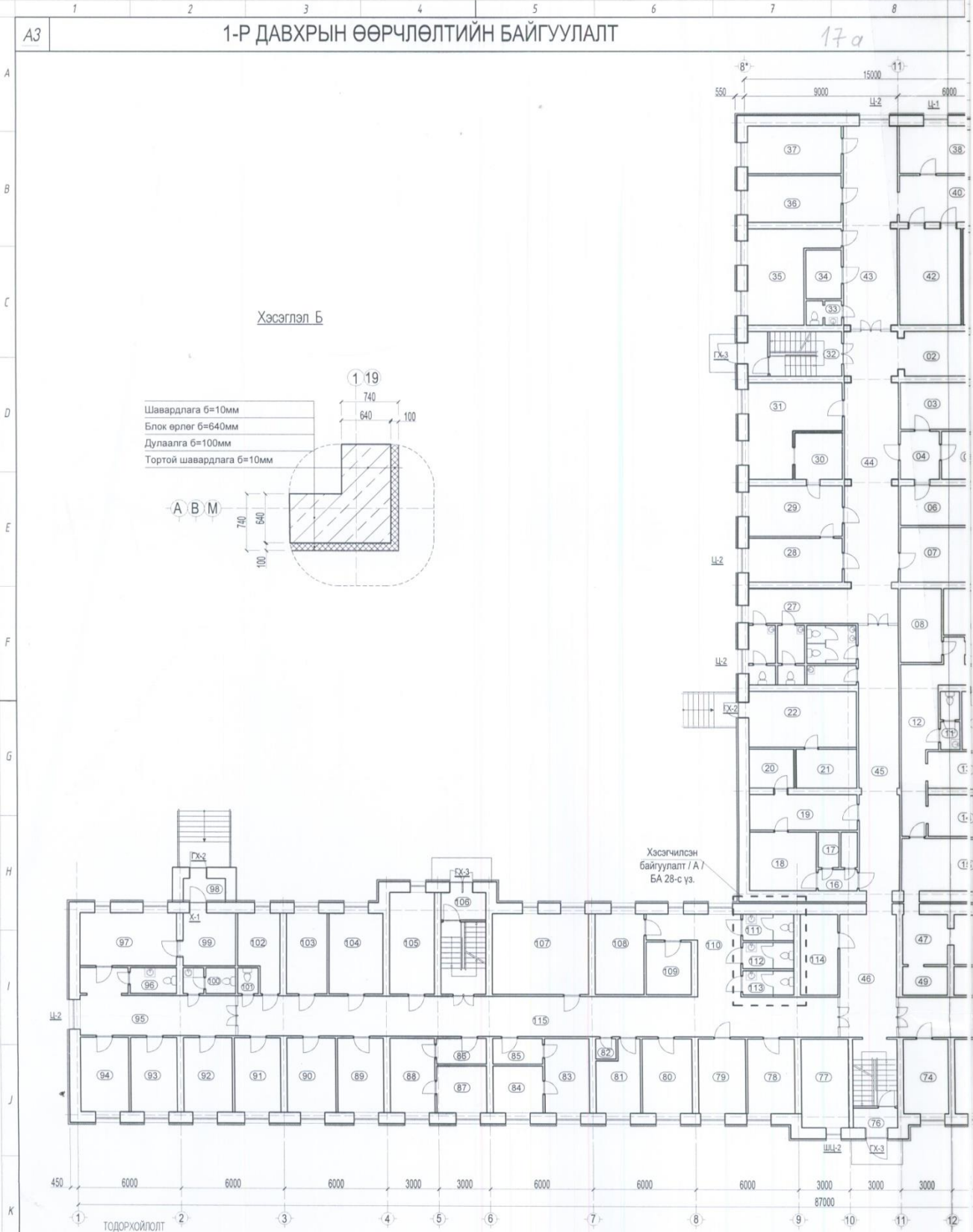


ТӨДӨРХӨЙЛӨТ

№	Өрөөний төдөрхөйлөлт	Талбай м ²	Шалны материал
	2-р давхар		
46	Плaт	24.44	
47	Плaт	13.18	
48	Плaт	12.74	
49	Плaт	1.48	
50	Сувилагчийн өрөө	13.44	
51	Эмчийн өрөө	13.70	
52	Процедурин өрөө	10.22	
53	Эрвэгийн эмчийн өрөө	24.44	
54	Статистикийн өрөө	24.44	
55	Нягтлан бодогчийн өрөө	11.40	
56	Шат, шалны талбай	13.44	
57	Сексрийн өрөө	14.30	
58	ЗООД	10.65	
59	Эмчийн өрөө	13.26	
60	Плaт	12.81	
61	Процедурин өрөө	11.31	
62	Плaт	24.44	
63	Сувилагчийн өрөө	12.81	
64	Сувилагчийн өрөө	11.31	
65	Плaт	13.70	
66	Плaт	10.22	
67	Бэлтгэлийн өрөө	8.43	
68	МЭЭ өрөө	7.05	
69	Хагалганы өрөө	26.25	
70	Хагалганы өрөө	38.26	
71	Хагалганы багаж хэрэгсэлийн өрөө	20.80	
72	Хагалганы бэлтгэлийн өрөө	9.28	
73	Ариун цэврийн өрөө	6.44	
74	Коридор	1.85	
75	Боомтын өрөө	22.48	
76	Плaт	15.48	
77	Шат, шалны талбай	15.48	
78	Улаалгын өрөө	13.10	
79	Плaт	12.63	
80	Хувцас солих өрөө	13.38	
81	Сувилагчийн өрөө	8.07	
82	Ариун цэврийн өрөө	4.54	
83	Ариун цэврийн өрөө	4.54	
84	Ариун цэврийн өрөө	4.54	
85	Агуулгах	10.24	
86	Коридор	10.05	
87	Ариун цэврийн өрөө	2.13	
88	Ариун цэврийн өрөө	2.81	
	Нийт талбай	153.33	

Блокын схем



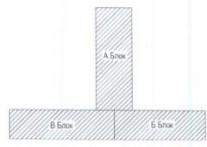


№	Бөөний тодорхойлолт	Талбай м²/	Шалны материал										
	1-р давхар			10	Агуулах	7.30		22	Мосгорын өрөө-2	20.47	35	Эрчим гялалттай өрөө	21.03
				11	Ариун цэврийн өрөө	3.85		23	Ариун цэврийн өрөө	3.30	36	Эвчлэл өрөө	14.98
				12	Коридор	24.21		24	Ариун цэврийн өрөө	6.43	37	Амьсгал өрөө	15.79
01	Гаж	5.83		13	Гал тосны хадгалалт өрөө	8.86		27	Коридор	17.45	38	Тусгаарлах өрөө	15.50
02	Хуульчийн танхим	14.30		14	Гал тосны бэлтгэл өрөө	10.11		28	Цэвэр сэлбэр бөмб-1	14.98	39	Гаж	11.07
03	Лаборатори 1	15.55		15	Гал тосны өрөө	17.81		29	Цэвэр сэлбэр бөмб-2	16.17	40	Коридор	15.55
04	Коридор	8.31		16	Коридор	2.85		30	Цэвэр сэлбэр бөмб-3	7.50	41	Тусламжын нүүлэн авах	11.24
05	Лаборатори 2	9.25		17	Ариун цэврийн өрөө	4.71		31	Вэчийн өрөө	22.73	42	Тусламжын өрөө	20.23
06	Лаборатори 3	13.15		18	Утгайтан өрөө	13.41		32	Шал, шалны талбай	14.41	43	Коридор-1	38.71
07	Сүрьеэгийн лаборатори	19.30		19	Агуулах	12.97		33	Ариун цэврийн өрөө	2.93	44	Коридор-2	46.85
08	Агуулах	10.32		20	Агуулах	5.90		34	Агуулах	5.90	45	Коридор-3	36.53
09	Амьсгалын өрөө	11.58		21	Мосгорын өрөө-1	8.01							

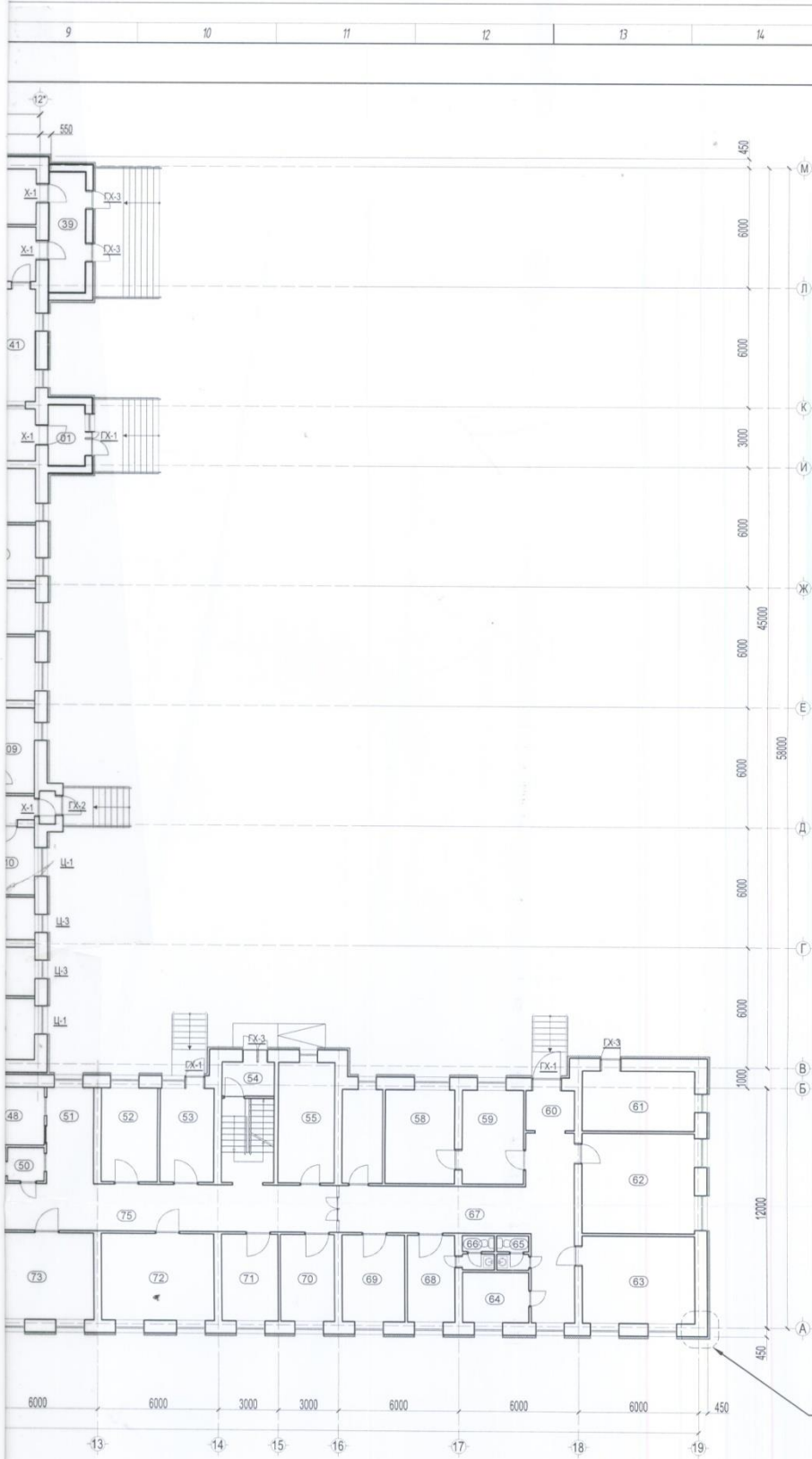
ТОДОРХОЙЛОЛТ

№	Бөөний тодорхойлолт	Талбай м/р	Шаны материал
	Г-р дивар		
46	Коридор	23.66	
47	Коридор	7.60	
48	Галын, харгалзлын өрөө	9.19	
49	Агуулах	4.35	
50	Ариун цэврийн өрөө	5.26	
51	Коридор	11.18	
52	Узлагийн өрөө	13.15	
53	Коридор, аргалийн хөсөг	12.58	
54	Шат, шаны талбай	16.24	
55	Плаг-1	14.38	
56	Ариун цэврийн өрөө	4.87	
57	Коридор	5.73	
58	Төрийн дарах өрөө-1	10.73	
59	Төрийн дарах өрөө-1	14.36	
60	Г-оок	4.86	
61	Нерийн өрөө	16.86	
62	Хялгалзны өрөө	28.10	
63	Төрийн өрөө	24.63	
64	Нерийн өрөө	8.33	
65	Ариун цэврийн өрөө	2.75	
66	Ариун цэврийн өрөө	2.75	
67	Коридор	43.86	
68	Төрийн дарах өрөө	10.30	
69	Төрийн өмнөх өрөө	13.61	
70	Төрийн өрөө	11.70	
71	Зичлэн өрөө	12.22	
72	Плаг-2	24.44	
73	Төрийн өмнөх өрөө	24.44	
74	Амьсгалын хувиар солих өрөө	11.39	
75	Коридор	49.37	
76	Шатгалзны талбай	13.41	
77	Дулааны өрөө	14.30	
78	Плаг-1	11.96	
79	Плаг-2	11.96	
80	Плаг-3	12.61	
81	Плаг-4	9.60	
82	Ариун цэврийн өрөө	1.41	
83	Зичлэн өрөө	11.31	
84	Зичлэн ариун өрөө	7.91	
85	Коридор	4.35	
86	Коридор	4.35	
87	Уламжлалт зичлэгчийн ариун өрөө	7.91	
88	Уламжлалт зичлэгчийн өрөө	11.31	
89	Процессорын өрөө	11.61	
90	Плаг-5	12.31	
91	Плаг-6	11.65	
92	Процессорын өрөө	12.31	
93	Плаг-7	11.70	
94	Плаг-8	12.18	
95	Коридор	25.75	
96	Ариун цэврийн өрөө	4.00	
97	Плаг-9	17.22	
98	Г-оок	3.40	
99	Коридор	9.36	
100	Ариун цэврийн өрөө	4.54	
101	Ариун цэврийн өрөө	1.78	
102	Плаг-10	9.38	
103	Плаг-11	11.04	
104	Плаг-12	14.70	
105	Сувагачийн пост	15.48	
106	Шат, шаны талбай	15.48	
107	Фикс зичлэгчийн кабинет	26.30	
108	Төрийн угалзны өрөө	13.38	
109	Агуулах	8.07	
110	Коридор	16.57	
111	Ариун цэврийн өрөө	4.54	
112	Ариун цэврийн өрөө	4.54	
113	Ариун цэврийн өрөө	4.54	
114	Цахилгааны өрөө	10.24	
115	Коридор	82.32	
	Нийт талбай	1571.48	

Блокын схем



Хэсэглэл - Б



Тайлбар

- Гадна хаалгыг зург дараахы дагуу хийж гүйцэтгэнэ.
- Бусад холбогдох зургийг тухайн зургаас үз.



